

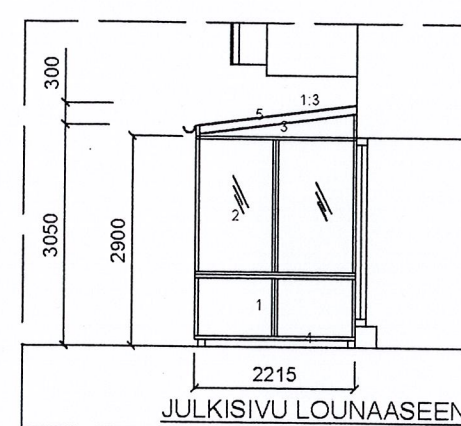
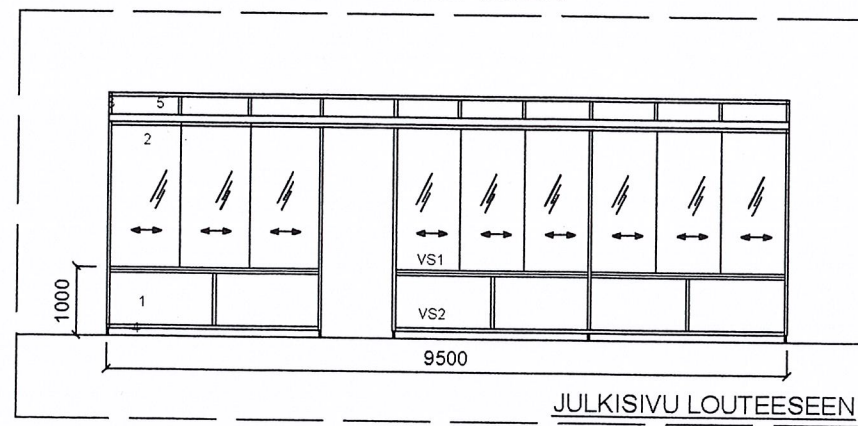
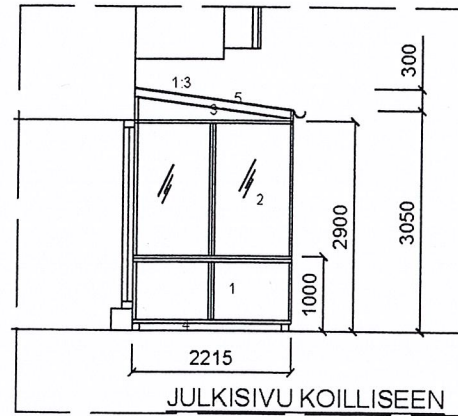
WC MÄÄRÄT:
 RAVINTOLASSA SISÄLLÄ 50 ASIAKASTA JA ULKONA 22 (PUOLI 11)
 YHTEENSÄ 61 ASIAKASTA

-WC NAISET 1+1INVA=2 KPL
 -WC MIEHET 1+2 PISUAAREA

ESTEETTÖMYYS
 -TERASSI ON ESTEETÖN

POISTUMISTIET
 HENKILÖMÄÄRÄ SISÄLLÄ 50KPL+TERASSILLA 22KPL
 =72 ASIAKASPAIKKAA

POITUMISTIET, ULOSKÄYTTÄVÄ 1 PÄÄOVI 1200mm
 ULOSKÄYTTÄVÄ 2 900mm



JULKISIVU MATERIAALIT

1. MAALATTU TERÄS, VAALEAHARMA, SÄVY RAKENNUKSEN SOKKELIN MUKAAN
2. LIUKULASI 4+4 MM TÄYTTÄÄ TURVALLISUUSMÄÄRÄYKSET
3. TERÄSPALKKI TUMMA HARMA
4. TERÄSPALKKI TUMMA HARMA
5. KATTO TURVALASI KIRKAS

RAKENTEET

- YP**
 140mmx80mm Putkipalkki teräs, maalattu, tumma harma
 10mm Kumitiiviste
 10mm Lasirakennearjestelmä, esim. Schuco
- VS1**
 60x80mm Putkipalkki, maalattu, tumma harma
 10mm kumitiiviste
 10mm Lasirakennearjestelmä, pitkällä sivulla liukulasi, esim. Schuco
- VS2**
 60x80mm Putkipalkki, maalattu, tumma harma
 10mm kumitiiviste
 4mm Maalattu teräslevy

*Rakenne kiinnitetään talon julkisivuun ja jalkakäyttävään. Liukulasit purettavissa kesäksi pois.

K osak/Kyla 43	Kortteli/Tila 43142	Tontti/Rn.o 5	Viranomaisten arkistointimerkintöjä varten
Rakennustoimernpide UUDISRAKENNELMA (TALVITERASSI)			Piirustuslaji Julkiseva no
Rakennuskohteen nimi ja osoite RAVINTOLA BLANCCO Hiihtomäentie 14 Helsinki 00810			Piirustuksen sisältö Mittakaavat POHJAPIIRUSTUS JULKISIVUT JA LEIKKAUS 1:50
Suunnittelijan nimi IDEA Tulkkauk ja Arkkitehtipalvelut Karhuvuorenkatu 1, 53500 Lappeenranta puh. 0442807810 email:altun@ideapalvelu.fi			Suunnittelualue, työnnumero ja piirustuksen numero Muutos
Päiväys		Allekirjoitus	Yhteishenkilö Zeynep Altun