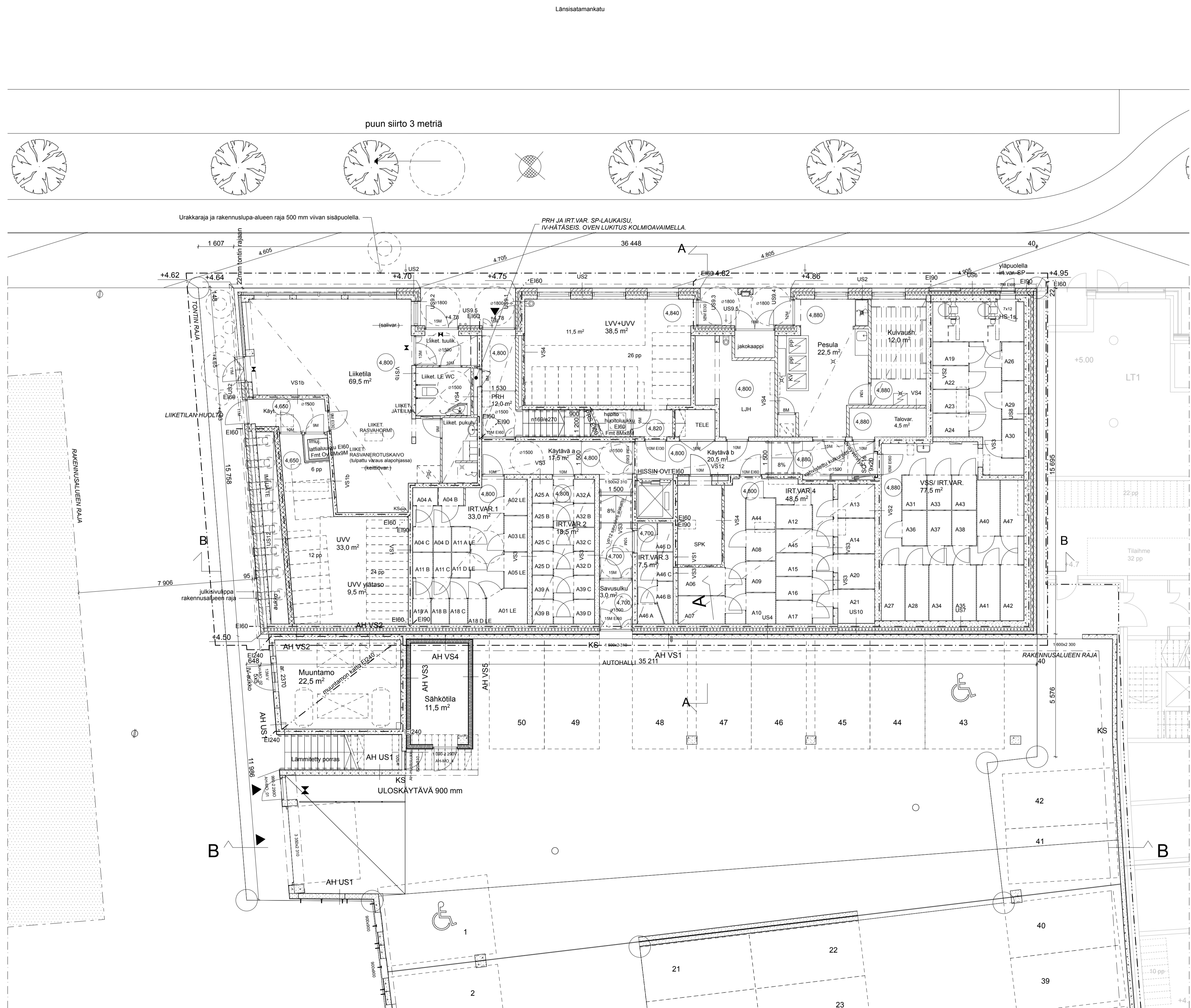


Tasokoordinaatisto / Plankoordinaatisto:
ETRS-GK25
 Korkeusjärjestelmä / Höjdsystem:
N2000

Kaupunginosa/tyyppi	Korttelin nro	Korttelin k	Vieronväen etäisyydenmittaus välien	Julkaisun nro
Länsisatama, Jätkäsaari	20833	2		
Uudisrakennus	Pääpiirustus			
A-Kruunu Helsingin Länsisatamankatu Länsisatamankatu 00220 Helsinki	Pohjapiirustus alapohja		Mittakaava	1:100
talli Arkkitehtuuri- ja muotoilutoimisto Talli Oy Ratakatu 19 00120 Helsinki p. 010 322 9550 s. etunimi.sukunimi@talli.fi		Suunnittelun ja piirustuksen		
Päivä	Suunnittelun	Talon nro		
09.06.2020	657			
Suunnittelun ja piirustuksen			Muu	
Tiina Päivittä-Kari			ARK 657_003_00	



PALOTURVALLISUUS
 RAKENNUKSEN PALOTEKNINEN LUOKKA ON P1.
 ASUNNOT VARUSTETAAN SÄHKÖVERKKOON KYTKETTÄVILLÄ PALOVAIROITTIMILLA 1 kpl/alkava 60 m².
 ASUNTOJEN SAVUNPOISTO PAINOVOIMAISESTI SAVUNPOISTOIKKUNOIDEN KAUTTA.
 MUIDEN TILOJEN SAVUNPOISTO PAINOVOIMAISESTI TAI KONEELLISESTI SAVUNPOISTOIKKUNOIDEN
 JA -LUURKUIJEN KAUTTA. KONEELLISEN SAVUNPOISTON LAUKAISU 1. KRS PORRASHUONEESSA
 SISÄÄNTULON YHTYESSÄ.

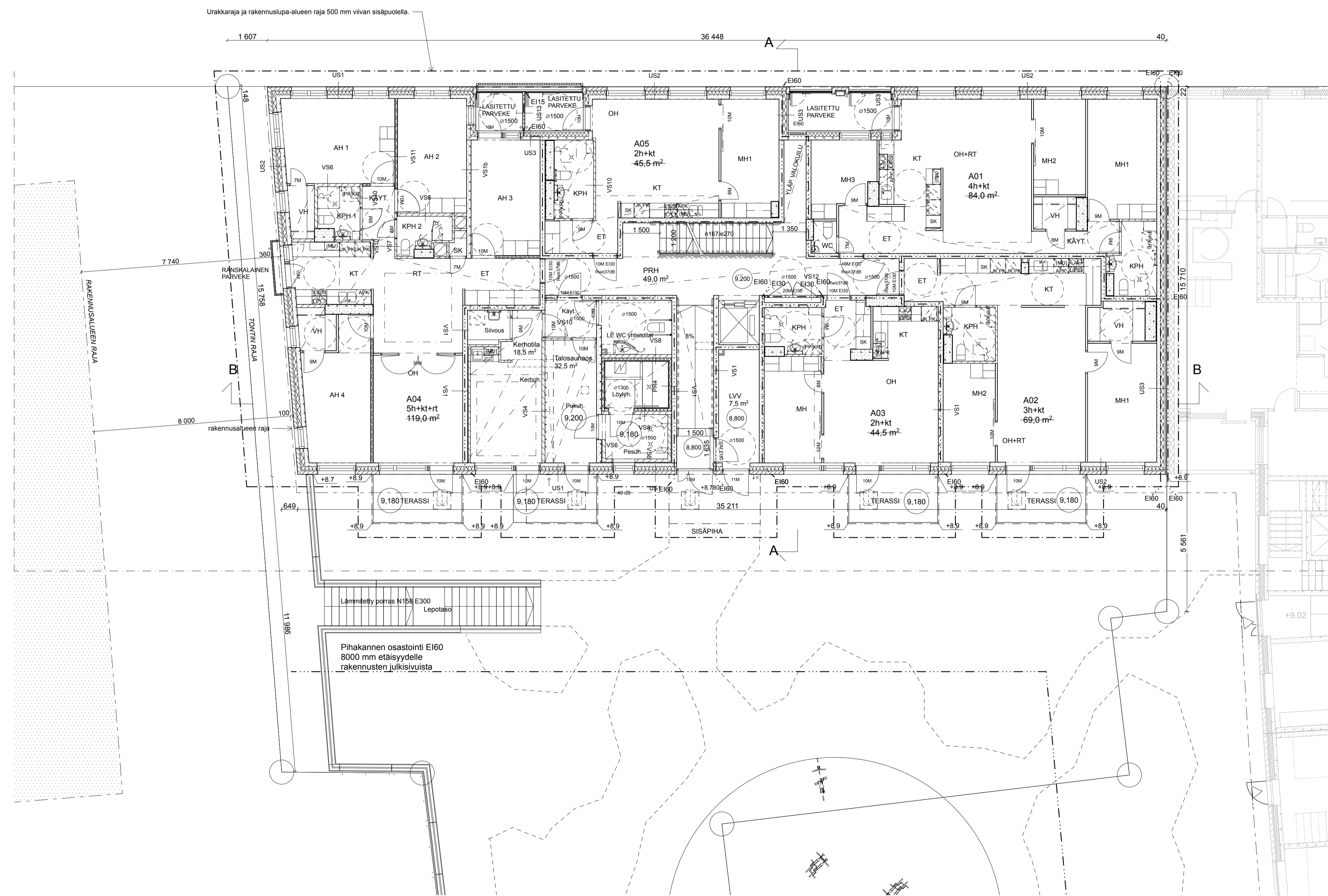
ILMANVAIHTO, VESI JA VIEMÄRI, LÄMMITYS
 RAKENNUKSESSA ON KESKITETTY KONEellinen TUULO- JA POISTOILMANVAIHTOJÄRJESTELMÄ.
 RAKENNUS LIITETÄÄN KUNNALLISEEN VESIJÄRJESTELMÄÄN JA VIEMÄRIVERKOSTOON.
 RAKENNUS LIITETÄÄN KUNNALLISEEN KAIKOLÄMPÖVERKOSTOON. LÄMMITYS VESIKIERTOISILLA
 PATEREILLA.

ÄÄNTASOEROVAATIMUKSET
 RAKENNUKSEN VAIPPAN KOHDISTUVA ÄÄNTASOEROVAATIMUS RAKENNUKSEN
 LÄNSISATAMANKADUN PUOLEISELLA SIVULLA ON 32dB JA MULLA JULKISIVULLA 30dB.
 VAATIMUKSET TOTEUTUVAT SUUNNITELMAN MUKAISILLA ULKOVAIPAN (ULKOSEINÄ, IKKUNAT JA
 IKKUNAOVET) RAKENTEILLA.

ASUMINEN, ESTEETTÖMYYS JA KÄYTTÖTURVALLISUUS
 ASUNHUONEISSA ON AVATTAVA IKKUNA.
 KYNNYSTEN KORKEUS ON MAX. 20 mm.
 ALAKATOT MIN. 2200 mm.
 ALLE 700 mm KORKEUDELLE A LATTIASTA OLEVAT IKKUNOIDEN LASIAUKOT OVAT TURVALASIA.
 JOS ALLE 700 mm KORKEUDELLE OLEVAT LASIAUKOT AVAUTUVA PARVEKKEELLE, IKKUNAN LASI ON
 TURVALASIA MOLEMMIN PUOLIN.
 PARVEKE- JA TERRASSIOVIEN LASI ON TURVALASIA MOLEMMIN PUOLIN.

Tasokoordinaalisto / Plankoordinatsystem:
ETRS-GK25
 Korkeusjärjestelmä / Höjdsystem:
N2000

Kaupunginosa Länsisatama, Jatkasaari	Kortti 20833	Sivu 2	Mittakaava 1:100
Rakennuksen nimi Uudisrakennus	Rakennuksen tyyppi A-Kruunu Helsingin Länsisatamankatu	Rakennuksen osoite Länsisatamankatu 00220 Helsinki	Projektin nimi Pohjapiirustus 1. kerros
Arkkitehti talli	Arkkitehti- ja muotoilutoimisto Talli Oy	Arkkitehti- ja muotoilutoimiston osoite Ratskatu 19 p. 010 322 9550 s. etunimi.sukunimi@talli.fi	Projektin numero 657
Päivä 09.06.2020	Maailman 09.06.2020	Tuotteen 09.06.2020	Projektin nimi ARK 657_003_01



PALOTURVALLISUUS
 RAKENNUKSEN PALOTEKNINEN LUOKKA ON P1.
 ASUNNOT VARUSTETAAN SÄHKÖVERKKOON KYTKETTÄVILLÄ PALOVAIROITTIMILLA 1 kpl/alkava 60 m².
 ASUNTOJEN SAVUNPOISTO PAINOVOIMASESTI SAVUNPOISTOIKKUNOIDEN KAUTTA.
 MUIDEN TILOJEN SAVUNPOISTO PAINOVOIMASESTI TAI KONEELLISESTI SAVUNPOISTOIKKUNOIDEN
 JA LUURKUIJEN KAUTTA. KONEELLISEN SAVUNPOISTON LAUKAISU 1. KRS PORRASHUONEESSA
 SISÄÄNTULOYHTYEISSÄ.

ILMANVAIHTO, VESI JA VIEMÄRI, LÄMMITYS
 RAKENNUKSESSA ON KESKITETTY KONEellinen TUULO- JA POISTOILMANVAIHTOJÄRJESTELMÄ.
 RAKENNUS LIITETÄÄN KUNNALLISEEN VESIJUHTO- JA VIEMÄRIVERKOSTOON.
 RAKENNUS LIITETÄÄN KUNNALLISEEN KAIKOLÄMPÖVERKOSTOON. LÄMMITYS VESIKIERTOISILLA
 PATEREILLA.

ÄÄNTÄSOEROVAATIMUKSET
 RAKENNUKSEN VAIPPAN KOHDISTUVA ÄÄNTÄSOEROVAATIMUS RAKENNUKSEN
 LÄNSISATAMANKADUN PUOLEISELLA SIVULLA ON 32dB JA MULLA JULKISIVULLA 30dB.
 VAATIMUKSET TOTEUTUVAT SUUNNITELMAN MUKAISILLA ULKOVAIPAN (ULKOSEINÄ, IKKUNAT JA
 IKKUNAOVET) RAKENTEILLA.

ASUMINEN, ESTEETTÖMYYS JA KÄYTTÖTURVALLISUUS
 ASUNHUONEISSA ON AVATTAVA IKKUNA.
 KYNNYSTEN KORKEUS ON MAX. 20 mm.
 ALAKATOT MIN. 2200 mm.
 ALLE 700 mm KORKEUDELLA LATTIASTA OLEVAT IKKUNOIDEN LASIAUKOT OVAT TURVALASIA.
 JOS ALLE 700 mm KORKEUDELLA OLEVA LASIAUKKO AVAUTUU PARVEKKEELLE, IKKUNAN LASI ON
 TURVALASIA MOLEMMIN PUOLIN.
 PARVEKE- JA TERRASSIOVIEN LASI ON TURVALASIA MOLEMMIN PUOLIN.

Tasokoordinaatisto / Plankoordinatsystem:
ETRS-GK25
 Korkeusjärjestelmä / Höjdsystem:
N2000

Kaavaprojekti	Kortti	Sivetti	Maastokartan ajantasainen nimi	Maastokartan
Länsisatama, Jatkasaari	20833	2		
Rakennustyyppi			Pääkirjasto	
Uudisrakennus			Pääkirjasto	
Rakennuksen nimi ja osoite			Pohjapiirustus	Mittakaava
A-Kruunu Helsingin Länsisatamankatu			Pohjapiirustus 2. kerros	1:100
Länsisatamankatu				
00220 Helsinki				
talli	Arkkitehti- ja muotoilutoimisto Talli Oy			
	Ratskatu 19	00120 Helsinki		
	p. 010 322 9550			
	s. etunimi.sukunimi@talli.fi			
Päivä	Sivetti	Tuotus		
		657		
Päivä	Valmistusvaihe		Kuvasuhteet ja painotus	Muuta
09.06.2020				
			Tina Pävilä-Kari	ARK 657_003_02

PALOTURVALLISUUS

RAKENNUKSEN PALOTEKNINEN LUOKKA ON P1.
 ASUNNOT VARUSTETAAN SÄHKÖVERKKOON KYTKETTÄVILLÄ PALOVAROITTIMILLA 1 kpl/ alkava 60 m2.
 ASUNTOJEN SAVUNPOISTO PAINOVOIMAISESTI SAVUNPOISTOIKKUNOIDEN KAUTTA.
 MUIDEN TILOJEN SAVUNPOISTO PAINOVOIMAISESTI TAI KONEELLISESTI SAVUNPOISTOIKKUNOIDEN
 JA -LUUKKUIEN KAUTTA. KONEELLISEN SAVUNPOISTON LAUKAISU 1. KRS PORRASHUONEESSA
 SISÄÄNTULON YHTEYDESSÄ.

ILMANVAIHTO, VESI JA VIEMÄRI, LÄMMITYS

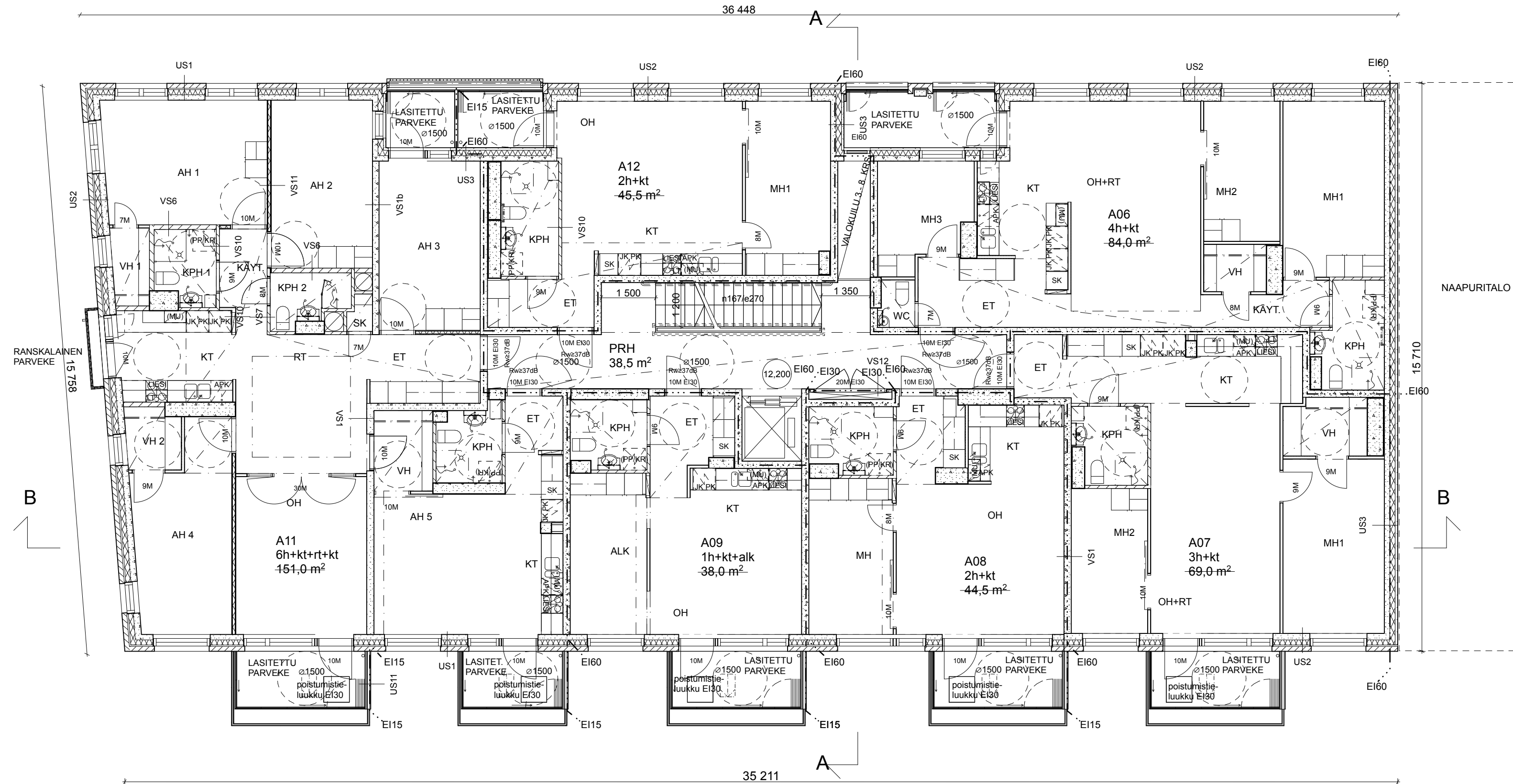
RAKENNUKSESSA ON KESKITETTY KONEELLINEN TULO- JA POISTOILMANVAIHTOJÄRJESTELMÄ.
 RAKENNUS LIITETÄÄN KUNNALLISEEN VESIJOHTO- JA VIEMÄRIVERKOSTOON.
 RAKENNUS LIITETÄÄN KUNNALLISEEN KAUKOLÄMPÖVERKOSTOON. LÄMMITYS VESIKIERTOISILLA
 PATTEREILLA.

ÄÄNITASOEROVAATIMUKSET

RAKENNUKSEN VAIPPAAN KOHDISTUVA ÄÄNITASOEROVAATIMUS RAKENNUKSEN
 LÄNSISATAMANKADUN PUOLEISELLA SIVULLA ON 32dB JA MUILLA JULKISIVUILLA 30dB.
 VAATIMUKSET TOTEUTUVAT SUUNNITELMAN MUKAISILLA ULKOVAIPAN (ULKOSEINÄ, IKKUNAT JA
 IKKUNAOVET) RAKENTEILLA.

ASUMINEN, ESTEETTÖMYYS JA KÄYTTÖTURVALLISUUS

ASUINHUONEISSA ON AVATTAVA IKKUNA.
 KYNNYSTEN KORKEUS ON max. 20 mm.
 ALAKATOT min. 2200 mm.
 ALLE 700 mm KORKEUDELLA LATTIASTA OLEVAT IKKUNOIDEN LASIAUKOT OVAT TURVALASIA.
 JOS ALLE 700 mm KORKEUDELLA OLEVA LASIAUKKO AVAUTUU PARVEKKEELLE, IKKUNAN LASI ON
 TURVALASIA MOLEMMIN PUOLIN.
 PARVEKE- JA TERASSIOVIEN LASI ON TURVALASIA MOLEMMIN PUOLIN.



Tasokoordinaatisto / Plankoordinaatistojärjestelmä:
ETRS-GK25
 Korkeusjärjestelmä / Höjdsystem:
N2000

Kaupunginosa- ja korttelitiedot	Korttelin nimi	Tontti/Rn:o	Viranomaisen arkkitehtimerkintä varten	Juoks. nro
Länsisatama, Jätkäsaari	20833	2		
Rakennuslupamenetelmä	Pääpiirustus			
Uudisrakennus	Pääpiirustus			
Rakennuskohteen nimi ja osoite	Pohjapiirustus 3. kerros			Mittakaava
A-Kruunu Helsingin Länsisatamankatu				1:100
Länsisatamankatu				
00220 Helsinki				
Suunnittelutoimiston tiedot	Arkkitehtuuri- ja muotoilutoimisto Talli Oy			
talli	Ratakatu 19 00120 Helsinki			
	p. 010 322 9550			
	s. etunimi.sukunimi@talli.fi			
Piirtäjä	Suunnittelija	Työnumero		
		657		
Päiväys	Vastuullinen suunnittelija			Suunniteluata ja piirustusnumero
09.06.2020				Muutos
	Tiina Päivlä-Kari			ARK 657_003_03

PALOTURVALLISUUS

RAKENNUKSEN PALOTEKNINEN LUOKKA ON P1.
 ASUNNOT VARUSTETAAN SÄHKÖVERKKOON KYTKETTÄVILLÄ PALOVAROITTIMILLA 1 kpl/ alkava 60 m2.
 ASUNTOJEN SAVUNPOISTO PAINOVOIMAISESTI SAVUNPOISTOIKKUNOIDEN KAUTTA.
 MUIDEN TILOJEN SAVUNPOISTO PAINOVOIMAISESTI TAI KONEELLISESTI SAVUNPOISTOIKKUNOIDEN
 JA -LUUKKUIEN KAUTTA. KONEELLISEN SAVUNPOISTON LAUKAISU 1. KRS PORRASHUONEESSA
 SISÄÄNTULON YHTEYDESSÄ.

ILMANVAIHTO, VESI JA VIEMÄRI, LÄMMITYS

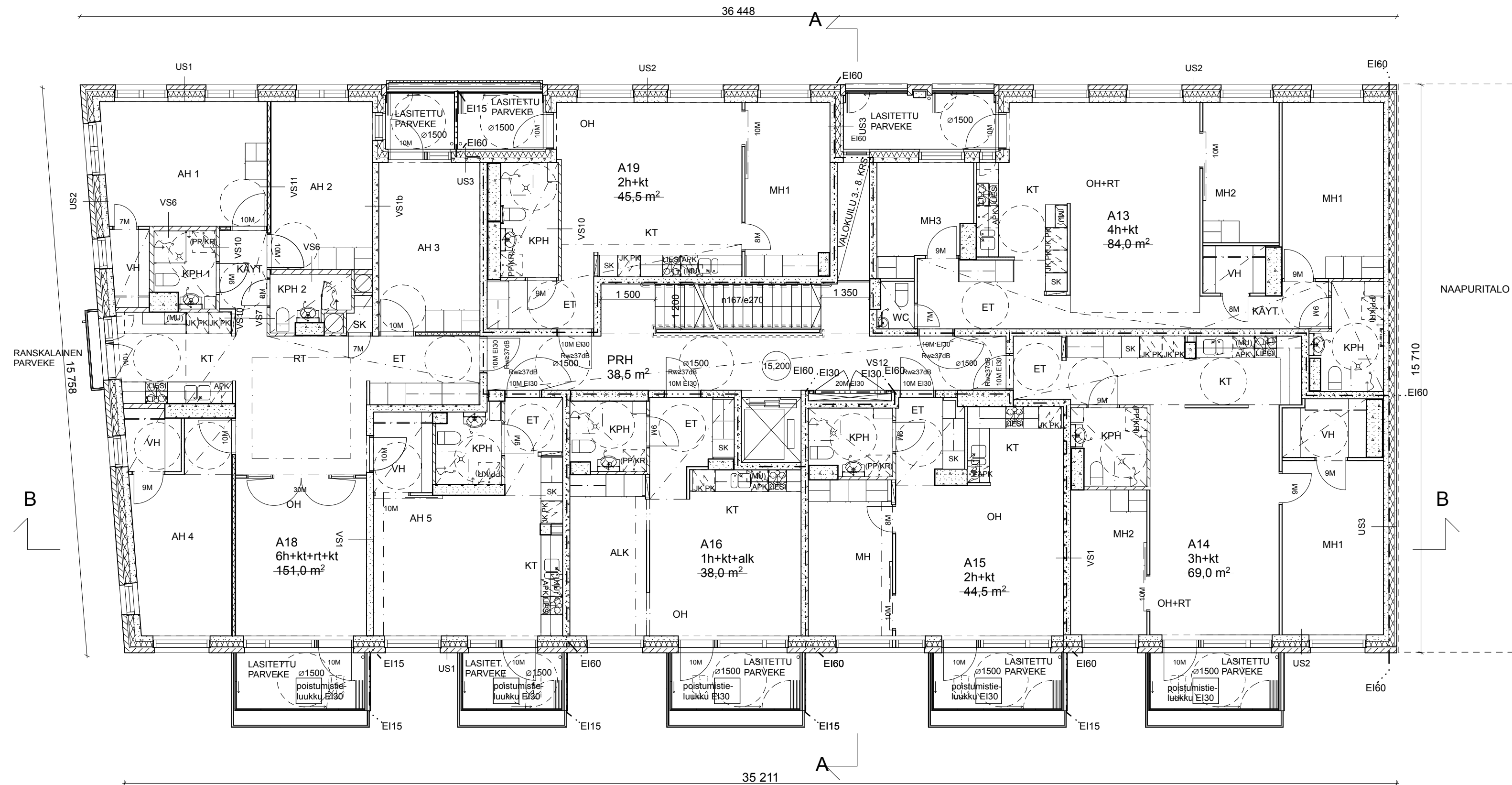
RAKENNUKSESSA ON KESKITETTY KONEELLINEN TULO- JA POISTOILMANVAIHTOJÄRJESTELMÄ.
 RAKENNUS LIITETÄÄN KUNNALLISEEN VESIJOHTO- JA VIEMÄRIVERKOSTOON.
 RAKENNUS LIITETÄÄN KUNNALLISEEN KAUKOLÄMPÖVERKOSTOON. LÄMMITYS VESIKIERTOISILLA
 PATEREILLA.

ÄÄNITASOEROVAATIMUKSET

RAKENNUKSEN VAIPPAAN KOHDISTUVA ÄÄNITASOEROVAATIMUS RAKENNUKSEN
 LÄNSISATAMANKADUN PUOLEISELLA SIVULLA ON 32dB JA MUILLA JULKISIVUILLA 30dB.
 VAATIMUKSET TOTEUTUVAT SUUNNITELMAN MUKAISILLA ULKOVAIPAN (ULKOSEINÄ, IKKUNAT JA
 IKKUNAOVET) RAKENTEILLA.

ASUMINEN, ESTEETTÖMYYS JA KÄYTTÖTURVALLISUUS

ASUINHUONEISSA ON AVATTAVA IKKUNA.
 KYNNYSTEN KORKEUS ON max. 20 mm.
 ALAKATOT min. 2200 mm.
 ALLE 700 mm KORKEUDELLA LATTIASTA OLEVAT IKKUNOIDEN LASIAUKOT OVAT TURVALASIA.
 JOS ALLE 700 mm KORKEUDELLA OLEVA LASIAUKKO AVAUTUU PARVEKKEELLE, IKKUNAN LASI ON
 TURVALASIA MOLEMMIN PUOLIN.
 PARVEKE- JA TERASSIOVIEN LASI ON TURVALASIA MOLEMMIN PUOLIN.



Tasokoordinaatisto / Plankoordinaatistojärjestelmä:
ETRS-GK25
 Korkeusjärjestelmä / Höjdsystem:
N2000

Kaupunginosa/kylä	Korttelin/tila	Tontti/Rn:o	Viranomaisen arkkitehtimerkintä varten	Juoks. nro
Länsisatama, Jätkäsaari	20833	2		
Rakennuslupa	Pääpiirustus			
Uudisrakennus	Pääpiirustus			
Rakennuskohde nimi ja osoite	A-Kruunu Helsingin Länsisatamankatu Länsisatamankatu 00220 Helsinki			Mittakaava 1:100
Suunnittelutoimiston tiedot	Arkkitehtuuri- ja muotoilutoimisto Talli Oy Ratakatu 19 00120 Helsinki p. 010 322 9550 s. etunimi.sukunimi@talli.fi			
Piirtäjä	Suunnittelija	Työnumero		
		657		
Päiväys	Vastuullinen suunnittelija			Suunnitelua ja piirustusnumero
09.06.2020				Muutos
				ARK 657_003_04
				Tiina Päivlä-Kari

PALOTURVALLISUUS

RAKENNUKSEN PALOTEKNINEN LUOKKA ON P1.
 ASUNNOT VARUSTETAAN SÄHKÖVERKKOON KYTKETTÄVILLÄ PALOVAROITTIMILLA 1 kpl/ alkava 60 m².
 ASUNTOJEN SAVUNPOISTO PAINOVOIMAISESTI SAVUNPOISTOIKKUNOIDEN KAUTTA.
 MUIDEN TILOJEN SAVUNPOISTO PAINOVOIMAISESTI TAI KONEELLISESTI SAVUNPOISTOIKKUNOIDEN
 JA -LUUKKUIEN KAUTTA. KONEELLISEN SAVUNPOISTON LAUKAISU 1. KRS PORRASHUONEESSA
 SISÄÄNTULON YHTEYDESSÄ.

ILMANVAIHTO, VESI JA VIEMÄRI, LÄMMITYS

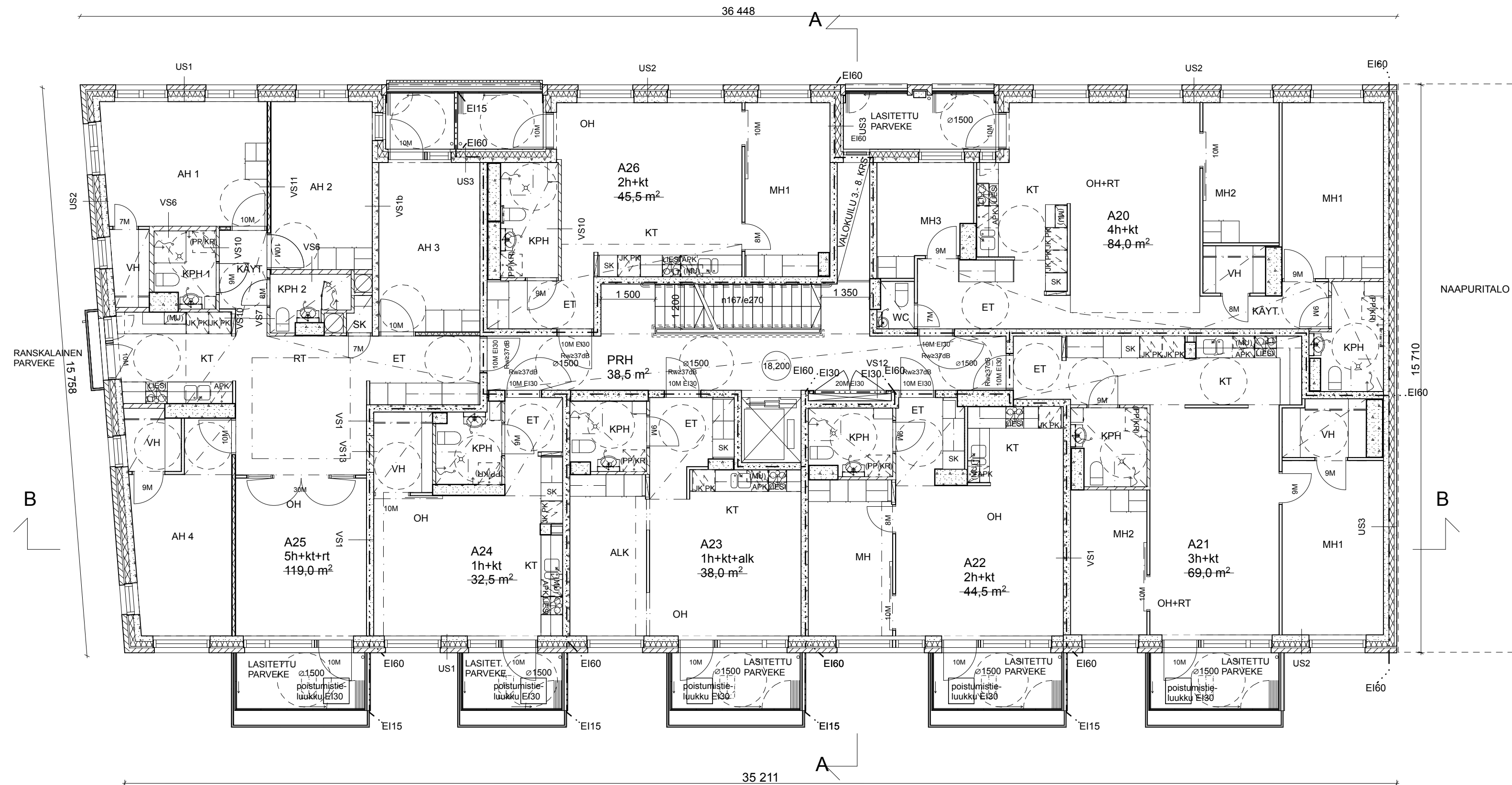
RAKENNUKSESSA ON KESKITETTY KONEellinen TULO- JA POISTOILMANVAIHTOJÄRJESTELMÄ.
 RAKENNUS LIITETÄÄN KUNNALLISEEN VESIJOHTO- JA VIEMÄRIVERKOSTOON.
 RAKENNUS LIITETÄÄN KUNNALLISEEN KAUKOLÄMPÖVERKOSTOON. LÄMMITYS VESIKIERTOISILLA
 PATEREILLA.

ÄÄNITASOEROVAATIMUKSET

RAKENNUKSEN VAIPPAAN KOHDISTUVA ÄÄNITASOEROVAATIMUS RAKENNUKSEN
 LÄNSISATAMANKADUN PUOLEISELLA SIVULLA ON 32dB JA MUILLA JULKISIVUILLA 30dB.
 VAATIMUKSET TOTEUTUVAT SUUNNITELMAN MUKAISILLA ULKOVAIPAN (ULKOSEINÄ, IKKUNAT JA
 IKKUNAOVET) RAKENTEILLA.

ASUMINEN, ESTEETTÖMYYS JA KÄYTTÖTURVALLISUUS

ASUINHUONEISSA ON AVATTAVA IKKUNA.
 KYNNYSTEN KORKEUS ON max. 20 mm.
 ALAKATOT min. 2200 mm.
 ALLE 700 mm KORKEUDELLA LATTIASTA OLEVAT IKKUNOIDEN LASIAUKOT OVAT TURVALASIA.
 JOS ALLE 700 mm KORKEUDELLA OLEVA LASIAUKKO AVAUTUU PARVEKKEELLE, IKKUNAN LASI ON
 TURVALASIA MOLEMMIN PUOLIN.
 PARVEKE- JA TERASSIOVIEN LASI ON TURVALASIA MOLEMMIN PUOLIN.



Tasokoordinaatisto / Plankoordinaatisto:
ETRS-GK25
 Korkeusjärjestelmä / Höjdsystem:
N2000

Kaupunginosa/kylä	Korttelin/osa	Tontti/Rn:o	Viranomaisen arkkitehtimerkintä varten	Juoks. nro
Länsisatama, Jätkäsaari	20833	2		
Rakennuslupamenpidä	Uudisrakennus		Pääpiirustus	
Rakennuskohteen nimi ja osoite	A-Kruunu Helsingin Länsisatamankatu Länsisatamankatu 00220 Helsinki		Pohjapiirustus 5. kerros	Mittakaava 1:100
Suunnittelutoimiston tiedot	Arkkitehtuuri- ja muotoilutoimisto Talli Oy Ratakatu 19 p. 010 322 9550 s. etunimi.sukunimi@talli.fi		00120 Helsinki	
Piirtäjä	Suunnittelija	Työnumero	Suunniteluata ja piirustusnumero	
		657		
Päiväys	Vastuullinen suunnittelija		Muutos	
09.06.2020			ARK 657_003_05	
			Tiina Päivlä-Kari	

PALOTURVALLISUUS

RAKENNUKSEN PALOTEKNINEN LUOKKA ON P1.
 ASUNNOT VARUSTETAAN SÄHKÖVERKKOON KYTKETTÄVILLÄ PALOVAROITTIMILLA 1 kpl/ alkava 60 m².
 ASUNTOJEN SAVUNPOISTO PAINOVOIMAISESTI SAVUNPOISTOIKKUNOIDEN KAUTTA.
 MUIDEN TILOJEN SAVUNPOISTO PAINOVOIMAISESTI TAI KONEELLISESTI SAVUNPOISTOIKKUNOIDEN
 JA -LUUKKUIEN KAUTTA. KONEELLISEN SAVUNPOISTON LAUKAISU 1. KRS PORRASHUONEESSA
 SISÄÄNTULON YHTEYDESSÄ.

ILMANVAIHTO, VESI JA VIEMÄRI, LÄMMITYS

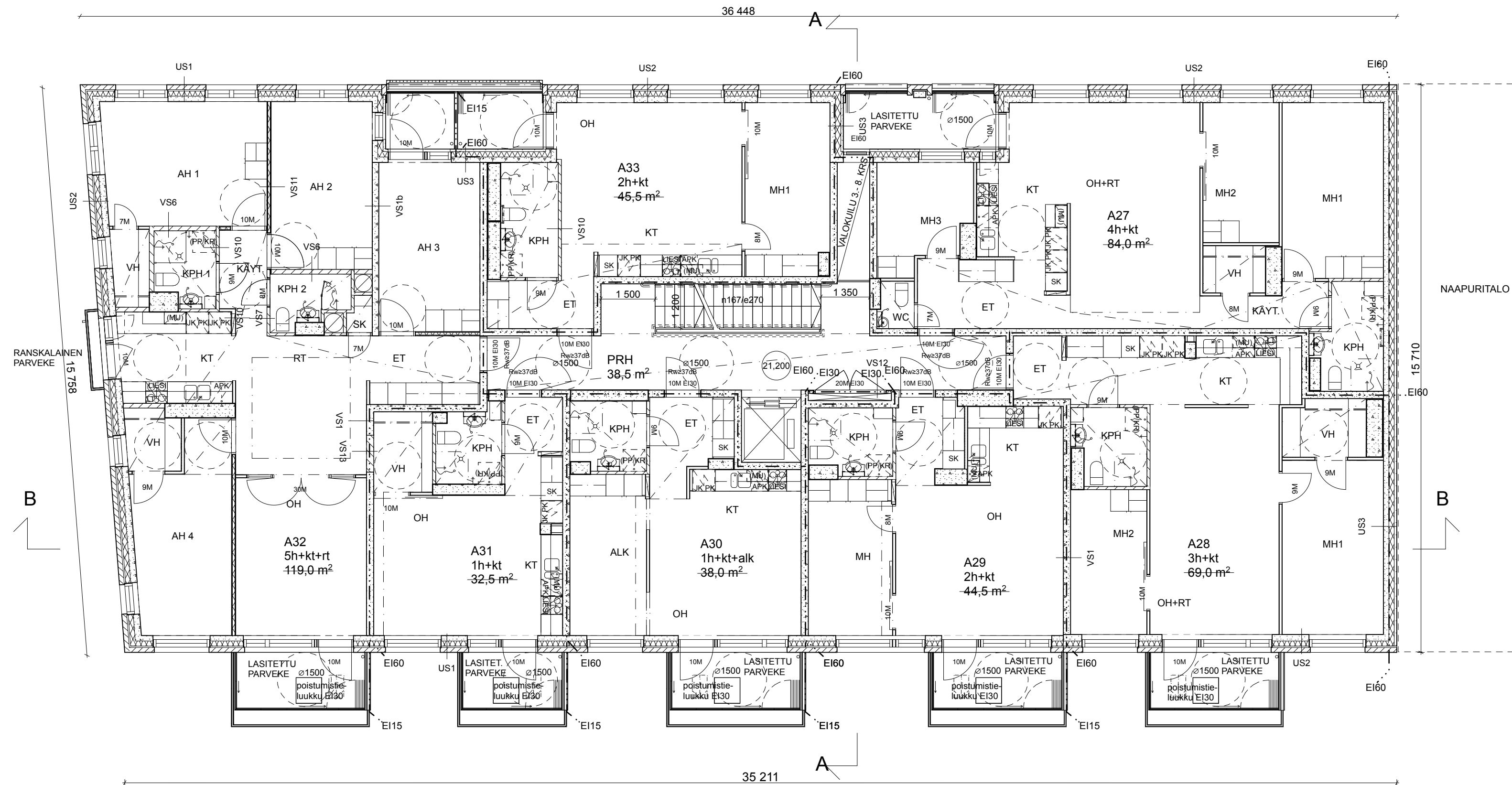
RAKENNUKSESSA ON KESKITETTY KONEellinen TULO- JA POISTOILMANVAIHTOJÄRJESTELMÄ.
 RAKENNUS LIITETÄÄN KUNNALLISEEN VESIJOHTO- JA VIEMÄRIVERKOSTOON.
 RAKENNUS LIITETÄÄN KUNNALLISEEN KAUKOLÄMPÖVERKOSTOON. LÄMMITYS VESIKIERTOISILLA
 PATEREILLA.

ÄÄNITASOEROVAATIMUKSET

RAKENNUKSEN VAIPPAAN KOHDISTUVA ÄÄNITASOEROVAATIMUS RAKENNUKSEN
 LÄNSISATAMANKADUN PUOLEISELLA SIVULLA ON 32dB JA MUILLA JULKISIVUILLA 30dB.
 VAATIMUKSET TOTEUTUVAT SUUNNITELMAN MUKAISILLA ULKOVAIPAN (ULKOSEINÄ, IKKUNAT JA
 IKKUNAOVET) RAKENTEILLA.

ASUMINEN, ESTEETTÖMYYS JA KÄYTTÖTURVALLISUUS

ASUINHUONEISSA ON AVATTAVA IKKUNA.
 KYNNYSTEN KORKEUS ON max. 20 mm.
 ALAKATOT min. 2200 mm.
 ALLE 700 mm KORKEUDELLA LATTIASTA OLEVAT IKKUNOIDEN LASIAUKOT OVAT TURVALASIA.
 JOS ALLE 700 mm KORKEUDELLA OLEVA LASIAUKKO AVAUTUU PARVEKKEELLE, IKKUNAN LASI ON
 TURVALASIA MOLEMMIN PUOLIN.
 PARVEKE- JA TERASSIOVIEN LASI ON TURVALASIA MOLEMMIN PUOLIN.



Tasokoordinaatisto / Plankoordinaatistijärjestelmä:
ETRS-GK25
 Korkeusjärjestelmä / Höjdsystem:
N2000

Kaupunginosa/kylä	Korttelin/tila	Tontti/Rn:o	Viranomaisen arkkitehtimerkintä varten	Juoks. nro
Länsisatama, Jätkäsaari	20833	2		
Rakennuslupamenpidet	Pääpiirustus			
Uudisrakennus	Pohjapiirustus 6. kerros			Mittakaava 1:100
Rakennuskohteen nimi ja osoite	A-Kruunu Helsingin Länsisatamankatu Länsisatamankatu 00220 Helsinki			
Suunnittelutoimiston tiedot	Arkkitehtuuri- ja muotoilutoimisto Talli Oy Ratakatu 19 p. 010 322 9550 s. etunimi.sukunimi@talli.fi			
00120 Helsinki	Suunnittelija			Työnumero
09.06.2020	Suunnitelma			657
	Suunniteluata ja piirustusnumero			Muutos
	ARK 657_003_06			

Tiina Päivlä-Kari

PALOTURVALLISUUS

RAKENNUKSEN PALOTEKNINEN LUOKKA ON P1.
 ASUNNOT VARUSTETAAN SÄHKÖVERKKOON KYTKETTÄVILLÄ PALOVAROITTIMILLA 1 kpl/ alkava 60 m².
 ASUNTOJEN SAVUNPOISTO PAINOVOIMAISESTI SAVUNPOISTOIKKUNOIDEN KAUTTA.
 MUIDEN TILOJEN SAVUNPOISTO PAINOVOIMAISESTI TAI KONEELLISESTI SAVUNPOISTOIKKUNOIDEN
 JA -LUUKKUIEN KAUTTA. KONEELLISEN SAVUNPOISTON LAUKAISU 1. KRS PORRASHUONEESSA
 SISÄÄNTULON YHTEYDESSÄ.

ILMANVAIHTO, VESI JA VIEMÄRI, LÄMMITYS

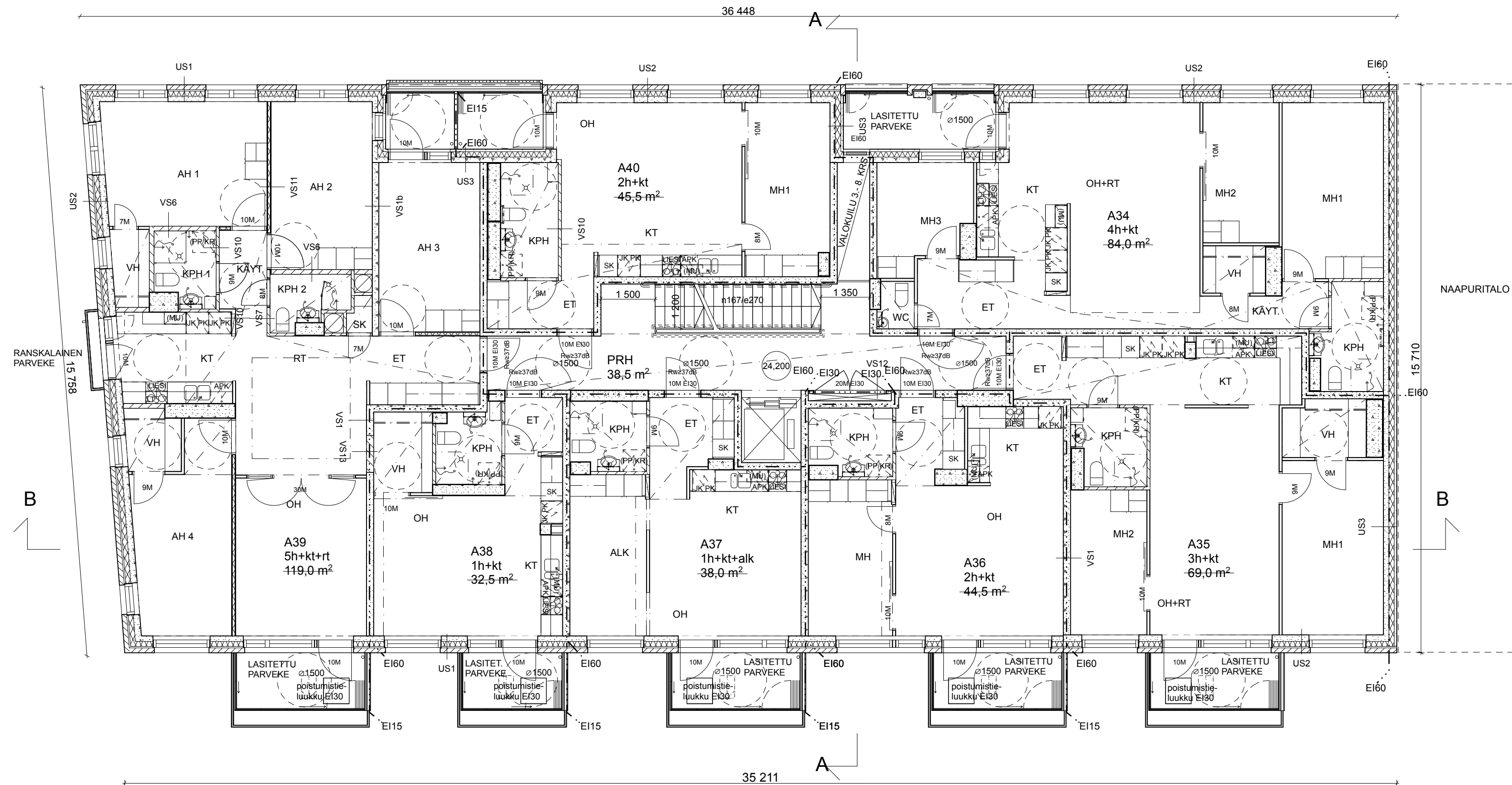
RAKENNUKSESSA ON KESKITETTY KONEellinen TULO- JA POISTOILMANVAIHTOJÄRJESTELMÄ.
 RAKENNUS LIITETÄÄN KUNNALLISEEN VESIJOHTO- JA VIEMÄRIVERKOSTOON.
 RAKENNUS LIITETÄÄN KUNNALLISEEN KAUKOLÄMPÖVERKOSTOON. LÄMMITYS VESIKIERTOISILLA
 PATEREILLA.

ÄÄNITASOEROVAATIMUKSET

RAKENNUKSEN VAIPPAAN KOHDISTUVA ÄÄNITASOEROVAATIMUS RAKENNUKSEN
 LÄNSISATAMANKADUN PUOLEISELLA SIVULLA ON 32dB JA MUILLA JULKISIVUILLA 30dB.
 VAATIMUKSET TOTEUTUVAT SUUNNITELMAN MUKAISILLA ULKOVAIPAN (ULKOSEINÄ, IKKUNAT JA
 IKKUNAOVET) RAKENTEILLA.

ASUMINEN, ESTEETTÖMYYS JA KÄYTTÖTURVALLISUUS

ASUINHUONEISSA ON AVATTAVA IKKUNA.
 KYNNYSTEN KORKEUS ON max. 20 mm.
 ALAKATOT min. 2200 mm.
 ALLE 700 mm KORKEUDELLA LATTIASTA OLEVAT IKKUNOIDEN LASIAUKOT OVAT TURVALASIA.
 JOS ALLE 700 mm KORKEUDELLA OLEVA LASIAUKKO AVAUTUU PARVEKKEELLE, IKKUNAN LASI ON
 TURVALASIA MOLEMMIN PUOLIN.
 PARVEKE- JA TERASSIOVIEN LASI ON TURVALASIA MOLEMMIN PUOLIN.



Tasokoordinaatisto / Plankoordinaatisto:
ETRS-GK25
 Korkeusjärjestelmä / Höjdsystem:
N2000

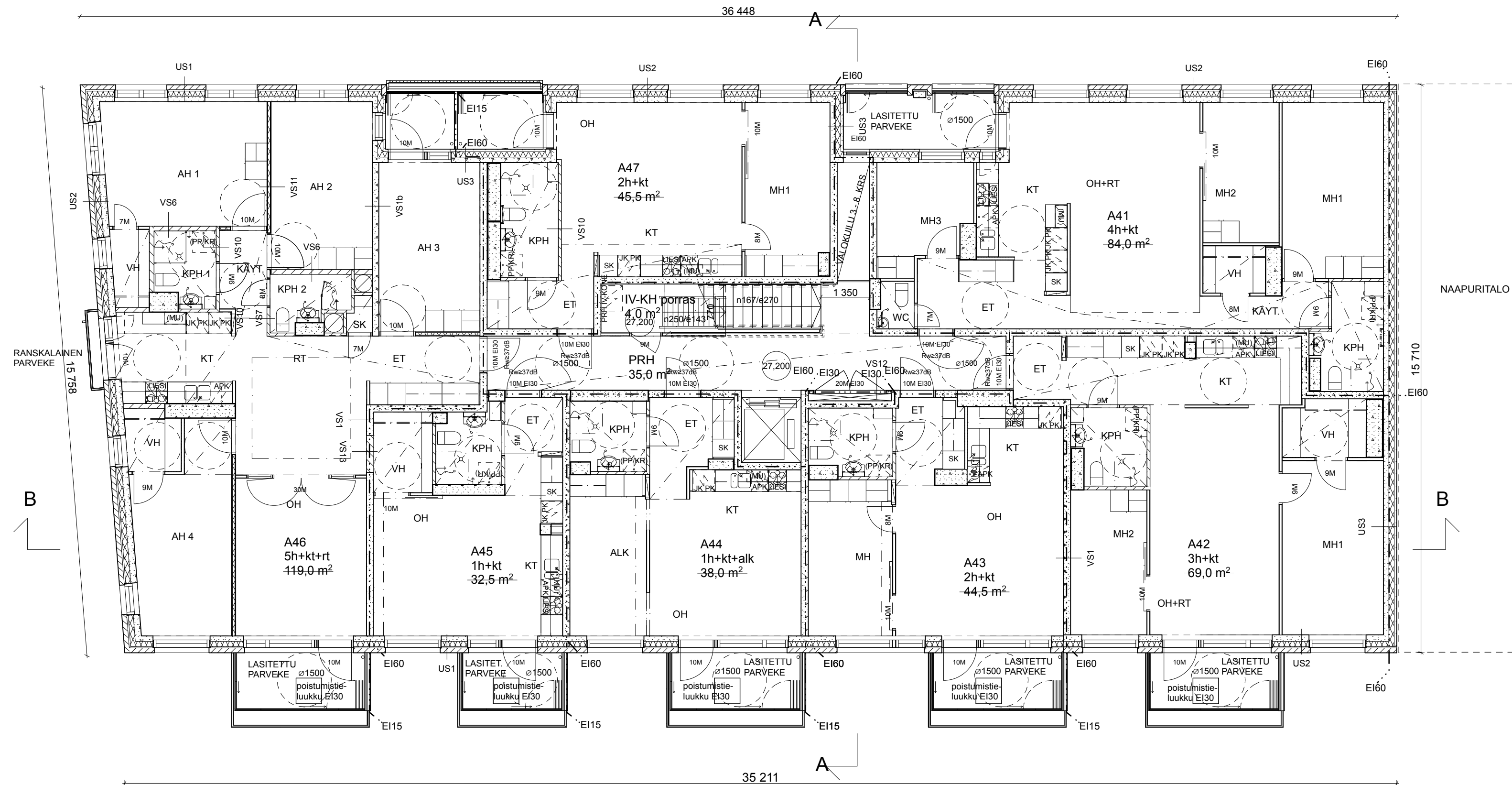
Kaupunginosa/kylä	Korttelin nro	Tontti/Rn:o	Viranomaisen arkkitehtimerkintä varten	Juoks. nro
Länsisatama, Jätkäsaari	20833	2		
Rakennuslupamenetelmä	Pääpiirustus			
Uudisrakennus	Pohjapiirustus 7. kerros			Mittakaava 1:100
Rakennuskohteen nimi ja osoite	A-Kruunu Helsingin Länsisatamankatu Länsisatamankatu 00220 Helsinki			
Suunnittelutoimiston tiedot	Arkkitehtuuri- ja muotoilutoimisto Talli Oy Ratakatu 19 p. 010 322 9550 s. etunimi.sukunimi@talli.fi			
00120 Helsinki	Suunnittelija	Työnumero	Suunniteluata ja piirustusnumero	
		657		
Päiväys	Vastuullinen suunnittelija			Muutos
09.06.2020				
				Tiina Päivlä-Kari
				ARK 657_003_07

PALOTURVALLISUUS
 RAKENNUKSEN PALOTEKNINEN LUOKKA ON P1.
 ASUNNOT VARUSTETAAN SÄHKÖVERKKOON KYTKETTÄVILLÄ PALOVAROITTIMILLA 1 kpl/ alkava 60 m².
 ASUNTOJEN SAVUNPOISTO PAINOVOIMAISESTI SAVUNPOISTOIKKUNOIDEN KAUTTA.
 MUIDEN TILOJEN SAVUNPOISTO PAINOVOIMAISESTI TAI KONEELLISESTI SAVUNPOISTOIKKUNOIDEN
 JA -LUUKKUIEN KAUTTA. KONEELLISEN SAVUNPOISTON LAUKAISU 1. KRS PORRASHUONEESSA
 SISÄÄNTULON YHTEYDESSÄ.

ILMANVAIHTO, VESI JA VIEMÄRI, LÄMMITYS
 RAKENNUKSESSA ON KESKITETTY KONEELLINEN TULO- JA POISTOILMANVAIHTOJÄRJESTELMÄ.
 RAKENNUS LIITETÄÄN KUNNALLISEEN VESIJOHTO- JA VIEMÄRIVERKOSTOON.
 RAKENNUS LIITETÄÄN KUNNALLISEEN KAUKOLÄMPÖVERKOSTOON. LÄMMITYS VESIKIERTOISILLA
 PATTEREILLA.

ÄÄNITASOEROVAATIMUKSET
 RAKENNUKSEN VAIPPAAN KOHDISTUVA ÄÄNITASOEROVAATIMUS RAKENNUKSEN
 LÄNSISATAMANKADUN PUOLEISELLA SIVULLA ON 32dB JA MUILLA JULKISIVUILLA 30dB.
 VAATIMUKSET TOTEUTUVAT SUUNNITELMAN MUKAISILLA ULKOVAIPAN (ULKOSEINÄ, IKKUNAT JA
 IKKUNAOVET) RAKENTEILLA.

ASUMINEN, ESTEETTÖMYYS JA KÄYTTÖTURVALLISUUS
 ASUINHUONEISSA ON AVATTAVA IKKUNA.
 KYNNYSTEN KORKEUS ON max. 20 mm.
 ALAKATOT min. 2200 mm.
 ALLE 700 mm KORKEUDELLA LATTIASTA OLEVAT IKKUNOIDEN LASIAUKOT OVAT TURVALASIA.
 JOS ALLE 700 mm KORKEUDELLA OLEVA LASIAUKKO AVAUTUU PARVEKKEELLE, IKKUNAN LASI ON
 TURVALASIA MOLEMMIN PUOLIN.
 PARVEKE- JA TERASSIOVIEN LASI ON TURVALASIA MOLEMMIN PUOLIN.



Tasokoordinaatisto / Plankoordinaatisto:
ETRS-GK25
 Korkeusjärjestelmä / Höjdsystem:
N2000

Kaupunginosakylä	Korttelin nro	Tontti/Rn:o	Viranomaisen arkkitehtimerkintöjä varten	Juoks. nro
Länsisatama, Jätkäsaari	20833	2		
Rakennuslupamenetelmä	Pääpiirustus			
Uudisrakennus	Pohjapiirustus 8. kerros			Mittakaava 1:100
Rakennuskohteen nimi ja osoite	A-Kruunu Helsingin Länsisatamankatu Länsisatamankatu 00220 Helsinki			
Suunnittelutoimiston tiedot	Arkkitehtuuri- ja muotoilutoimisto Talli Oy Ratakatu 19 p. 010 322 9550 s. etunimi.sukunimi@talli.fi			
00120 Helsinki	Suunnittelija			Työnumero
	657			
Päiväys	Suunnitelmaa ja piirustusnumero			Muutos
09.06.2020	ARK 657_003_08			
	Tiina Päivlä-Kari			

PALOTURVALLISUUS

RAKENNUKSEN PALOTEKNINEN LUOKKA ON P1.
ASUNNOT VARUSTETAAN SÄHKÖVERKKOON KYTKETTÄVILLÄ PALOVAROITTIMILLA 1 kpl/ alkava 60 m2.
ASUNTOJEN SAVUNPOISTO PAINOVOIMAISESTI SAVUNPOISTOIKKUNOIDEN KAUTTA.
MUIDEN TILOJEN SAVUNPOISTO PAINOVOIMAISESTI TAI KONEELLISESTI SAVUNPOISTOIKKUNOIDEN
JA -LUUKKUIJEN KAUTTA. KONEELLISEN SAVUNPOISTON LAUKAISU 1. KRS PORRASHUONEESSA
SISÄÄNTULON YHTEYDESSÄ.

ILMANVAIHTO, VESI JA VIEMÄRI, LÄMMITYS

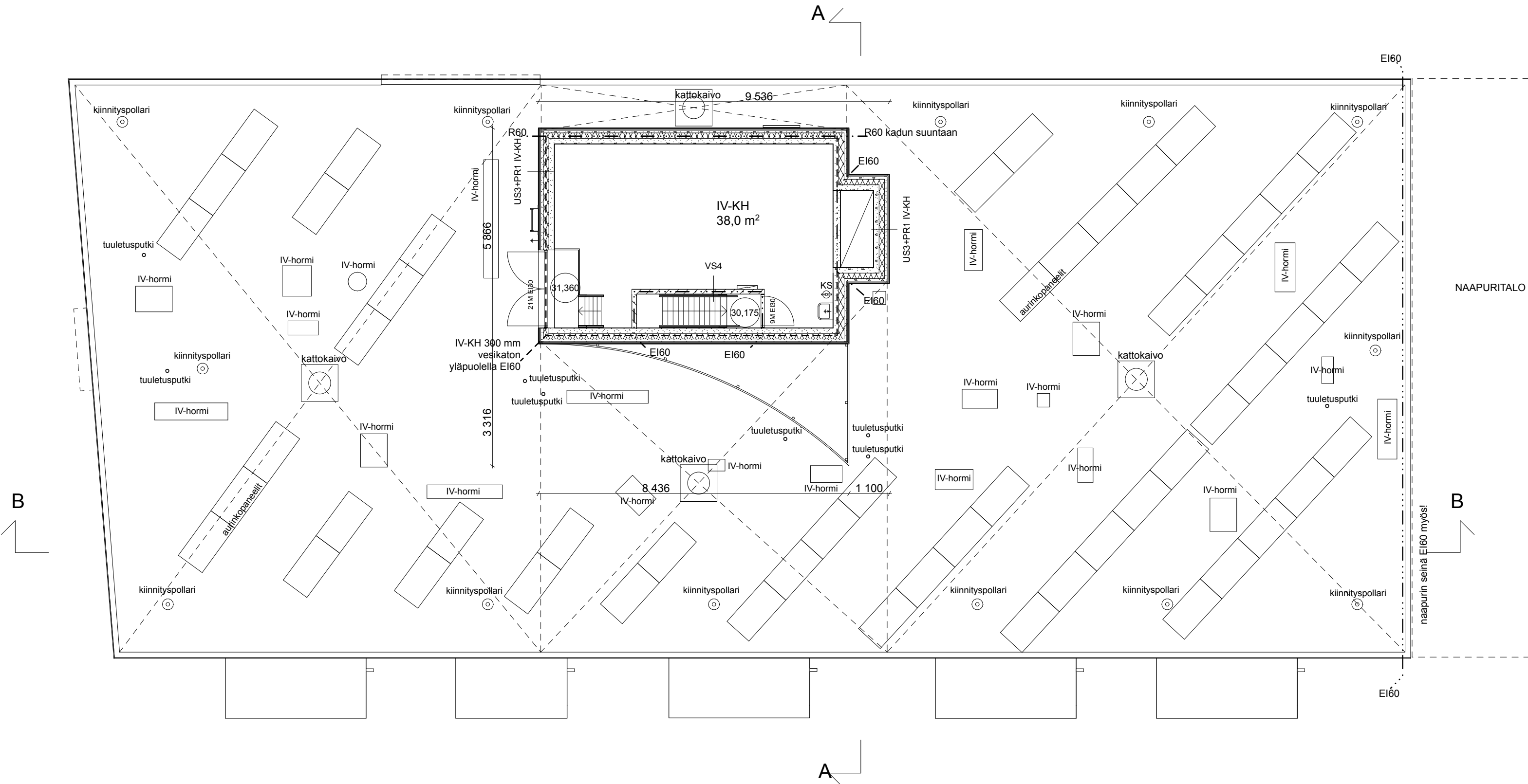
RAKENNUKSESSA ON KESKITETTY KONEELLINEN TUULO- JA POISTOILMANVAIHTOJÄRJESTELMÄ.
RAKENNUS LIITETÄÄN KUNNALLISEEN VESIJOHTO- JA VIEMÄRIVERKOSTOON.
RAKENNUS LIITETÄÄN KUNNALLISEEN KAUKOLÄMPÖVERKOSTOON. LÄMMITYS VESIKIERTOISILLA
PATTEREILLA.

ÄÄNITASOEROVAATIMUKSET

RAKENNUKSEN VAIPPAAN KOHDISTUVA ÄÄNITASOEROVAATIMUS RAKENNUKSEN
LÄNSISATAMANKADUN PUOLEISELLÄ SIVULLA ON 32dB JA MUILLA JULKISIVUILLA 30dB.
VAATIMUKSET TOTEUTUVAT SUUNNITELMAN MUKAISILLA ULKOVAIPAN (ULKOSEINÄ, IKKUNAT JA
IKKUNAOVET) RAKENTEILLA.

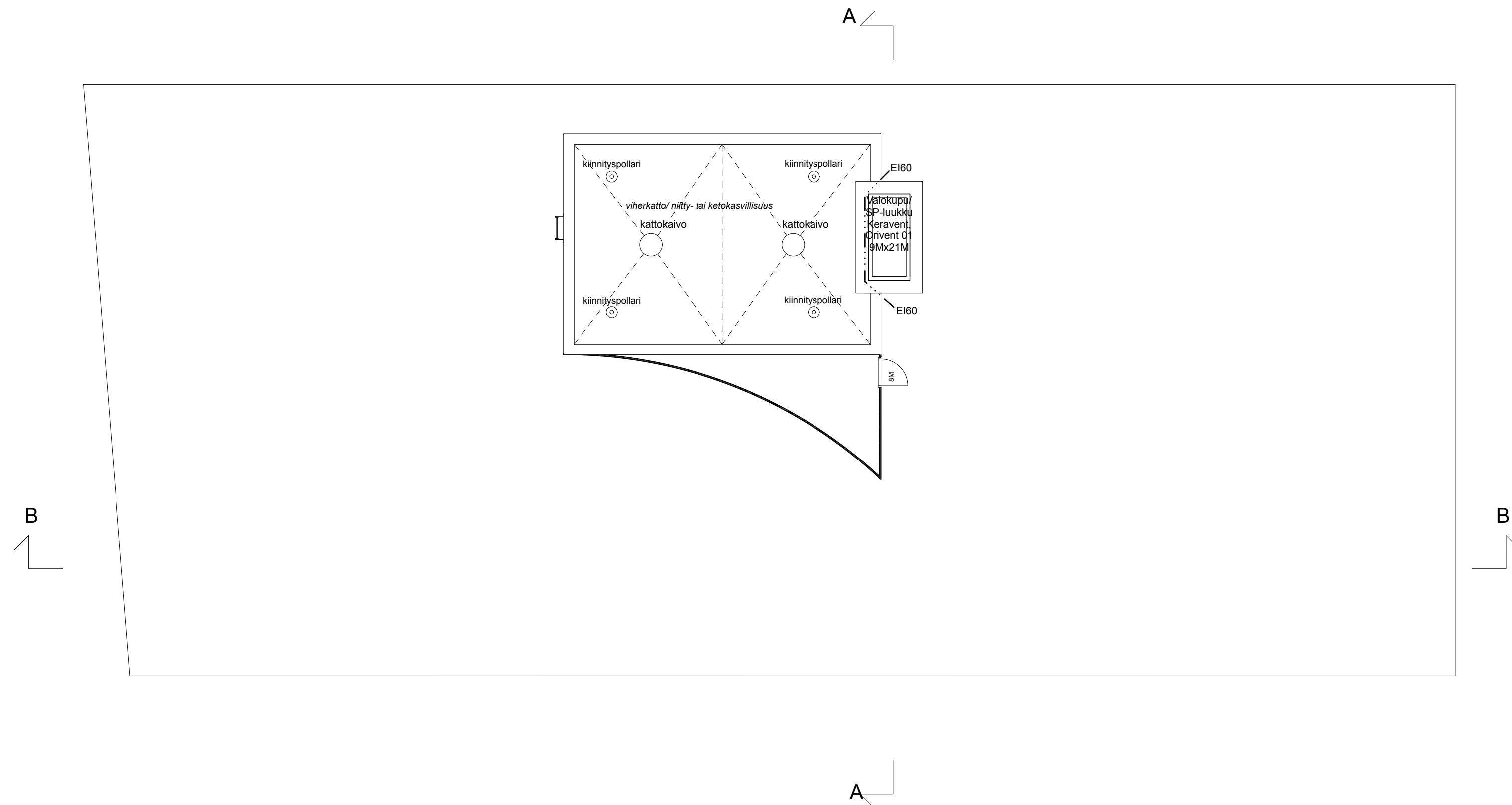
ASUMINEN, ESTEETTÖMYYS JA KÄYTTÖTURVALLISUUS

ASUINHUONEISSA ON AVATTAVA IKKUNA.
KYNNYSTEN KORKEUS ON max. 20 mm.
ALAKATOT min. 2200 mm.
ALLE 700 mm KORKEUDELLA LATTIASTA OLEVAT IKKUNOIDEN LASIAUKOT OVAT TURVALASIA.
JOS ALLE 700 mm KORKEUDELLA OLEVA LASIAUKKO AVAUTUU PARVEKKEELLE, IKKUNAN LASI ON
TURVALASIA MOLEMMIN PUOLIN.
PARVEKE- JA TERASSIOVIEN LASI ON TURVALASIA MOLEMMIN PUOLIN.



Tasokoordinaatisto / Plankoordinaatsystem:
ETRS-GK25
Korkeusjärjestelmä / Höjdsystem:
N2000

Kaupunginosa-alue	Korttelinosa	Tontti/Rn:o	Viranomaisen arkkitehtimerkinnekiä varten	Juoks. nro
Länsisatama, Jätkäsaari	20833	2		
Rakennuslupamenetelmä	Uudisrakennus		Piirustustyyli	Pääpiirustus
Rakennuskohteen nimi ja osoite	A-Kruunu Helsingin Länsisatamankatu Länsisatamankatu 00220 Helsinki		Piirustuksen sisältö	Mittakaava Pohjapiirustus IV-KH ja vesikatto 1:100
Suunnittelutoimiston tiedot	Arkkitehtuuri- ja muotoilutoimisto Talli Oy Ratakatu 19 p. 010 322 9550 s. etunimi.sukunimi@talli.fi		Suunnittelun ja piirustuksen numero	
Piirtäjä	Suunnittelija	Työnumero	Muutos	
		657		
Päiväys	Vastuullinen suunnittelija		Suunnittelun ja piirustuksen numero	
09.06.2020			ARK 657_003_09	
			Tiina Päivilä-Kari	



Tasokoordinaatisto / Plankoordinaatsystem:
ETRS-GK25
 Korkeusjärjestelmä / Höjdsystem:
N2000

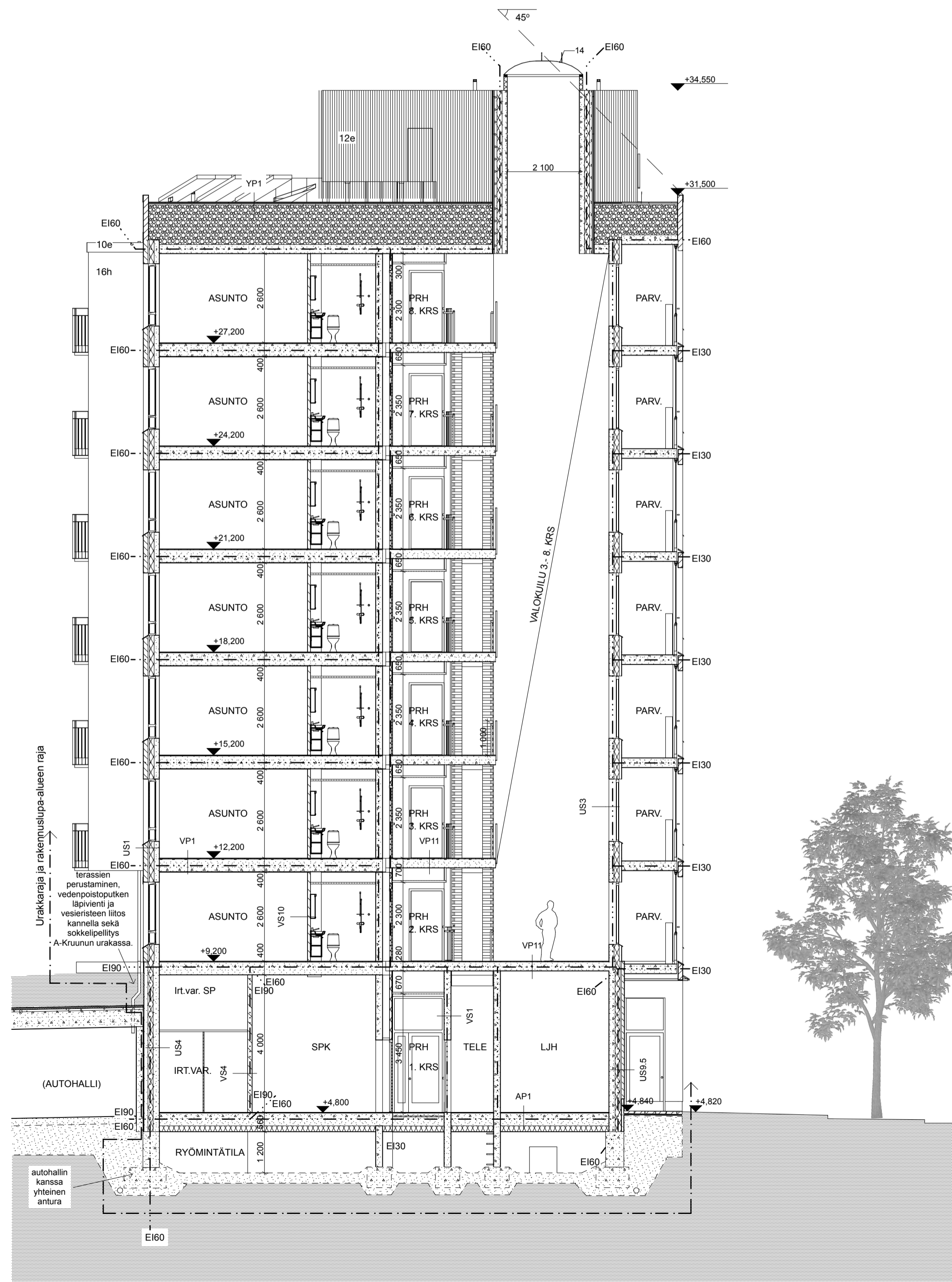
Kaupunginosa/kylä	Korttelin/tila	Tontti/Rn:o	Viranomaisen arkistointimerkintä varten	Juoks. nro
Länsisatama, Jätkäsaari	20833	2		
Rakennuslupamenetelmä	Uudisrakennus		Pääpiirustus	
Rakennuskohteen nimi ja osoite	A-Kruunu Helsingin Länsisatamankatu Länsisatamankatu 00220 Helsinki		Pohjapiirustus IV-KH vesikatto	Mittakaava 1:100
Suunnittelutoimiston tiedot	talli Arkkitehtuuri- ja muotoilutoimisto Talli Oy Ratakatu 19 00120 Helsinki p. 010 322 9550 s. etunimi.sukunimi@talli.fi			
Piirtäjä	Suunnittelija	Työnumero		
		657		
Päiväys	Vastuullinen suunnittelija		Suunnittelun ja piirustuksen numero	Muutos
09.06.2020	Tiina Päivilä-Kari		ARK 657_003_10	

JULKISIVUMATERIAALIT

- 1 PAIKALLA MUURATTU TIILI, pinta robusti RT60
- 3 VÄRIBETONI
- 4 MAALATTU BETONI
- 5 LASI ALUMIINIPROFIILISSA
- 6 ALUMIINIPROFIILI
- 7 LATTATERÄS
- 8 ALUMIINILASIKAIDE, POLTTOMAALATTU
- 9 PUITTEETON PARVEKELASITUS
- 10 TERÄSPELTI, MAALIPINNOITETTU
- 11 IV-SÄLEIKKÖ
- 12 PROFIILIPELTI, matala profiili
- 13 RUOSTUMATON TERÄS
- 14 AKRYYLIVALOKUPU
- 15 RAAKALASI ALUMIINIPROFIILISSA
- 16 JULKISIVULEVY/KUITUSEMENTTI

JULKISIVUÄRIT

- a tiili ruskeanharmaa (Tuhka)
- tiilen sauma hiekanruskea
- b tiili kermanvaalea (Fenix)
- tiilen sauma vaalea
- c pronssinharmaa metalliväri
- d kullanvaalea metalliväri
- e hopeanharmaa metalliväri
- f kuumasinkitty
- g harmaa
- h vaalea
- i ruskeanharmaa
- j luonnonvärinen



YP1	
40 mm	1 Suojakiveys, D= 16 ... 32 mm, 35 kg/m2 2 Vedeneriste, käyttöluokka VE80, kumibitumikermit, alimpana paineentasausmatto, pisteliimattuna alustaan bitumilla B 95/35 tai railohtsaus 3 Betonilaatta, lujuusluokka K25, puuhierto 4 Suodatinkangas, käyttöluokka N1 5 Kevytsorajäte Ks-420K, tuulettu, kallistus > 1:60 jirissä, lambda n =0,10 6 Höyrysulku, kumibitumikermit K-MS 170/3000 7 Ontelolaatta rakennepiirustusten mukaan 8 Pintamateriaali ja -käsittely huoneselityksen mukaan
10...1150 mm	
265 mm	
VS10	
85 mm	1 Keraamiset laatat + kiinnityslaasti 2 Sertifioitu sveltävä vedeneristejärjestelmä 3 Tasoite, märkätilaan ja vedeneristejärjestelmään soveltuva 4 KAH1-harkkoseinä tai vastaava 5 Pintamateriaali ja käsittely huoneselityksen mukaan
VP1	
5...20 mm	1 Pintamateriaali ja -käsittely huoneselityksen mukaan 2 Tasoite rakennusolosuhteen mukaan - teoreettinen suunnittelupaksuus 15 mm
370 mm	3 Ontelolaatta P37 rakennepiirustusten mukaan - massa saumatuna 510 kg/m2 4 Pintamateriaali ja -käsittely huoneselityksen mukaan
US1	
135 mm	1 Sauma rakennusliityksen mukaan
40 mm	2 Tiilimuuraus rakennusliityksen mukaan (poltetut tiilet)
140 mm	3 Ilmarako, tuulettuva
150 mm	4 Fenolihartsieriste: esim. Kingspan Kooltherm K15 lambda n =0,021 5 Teräsbetoni rakennepiirustusten mukaan 6 Pintamateriaali ja -käsittely huoneselityksen mukaan
US4	
120 mm	1 Pintamateriaali ja -käsittely rakennusliityksen mukaan 2 Teräsbetonia rakennepiirustusten mukaan, rauditus ruostumattomasta teräksestä, (jos tiillaatta pintainen => ulkokuori on >85 mm)
150 mm	3 Polyuretaani, lambda d=0,023
180 mm	4 Teräsbetonia rakennesuunnitelman mukaan 5 Pintamateriaali ja -käsittely huoneselityksen mukaan
VS4	
130 mm	1 Pintamateriaali ja -käsittely huoneselostuksen mukaan 2 Muuraus, kalkkihiekkatiiili, Kahi NKH rakennuselostuksen mukaan, laasti M 100/600 3 Pintamateriaali ja -käsittely huoneselostuksen mukaan
VS1	
200 mm	1 Pintamateriaali ja -käsittely huoneselostuksen mukaan 2 Kantava rakenne, betoniseinä rakennepiirustusten mukaan, 3 Pintamateriaali ja -käsittely huoneselostuksen mukaan
US3	
70 mm	1 Pintamateriaali ja -käsittely rakennusliityksen mukaan 2 Teräsbetonia rakennepiirustusten mukaan, rauditus ruostumattomasta teräksestä, (jos tiillaatta pintainen => ulkokuori on >85 mm)
150 mm	3 Polyuretaani, lambda d=0,023
150 mm	4 Teräsbetonia rakennesuunnitelman mukaan 5 Pintamateriaali ja -käsittely huoneselityksen mukaan

Tasokoordinaatio / Plankoordinaatio:
ETRS-GK25
Korkeusjärjestelmä / Höjdsystem:
N2000

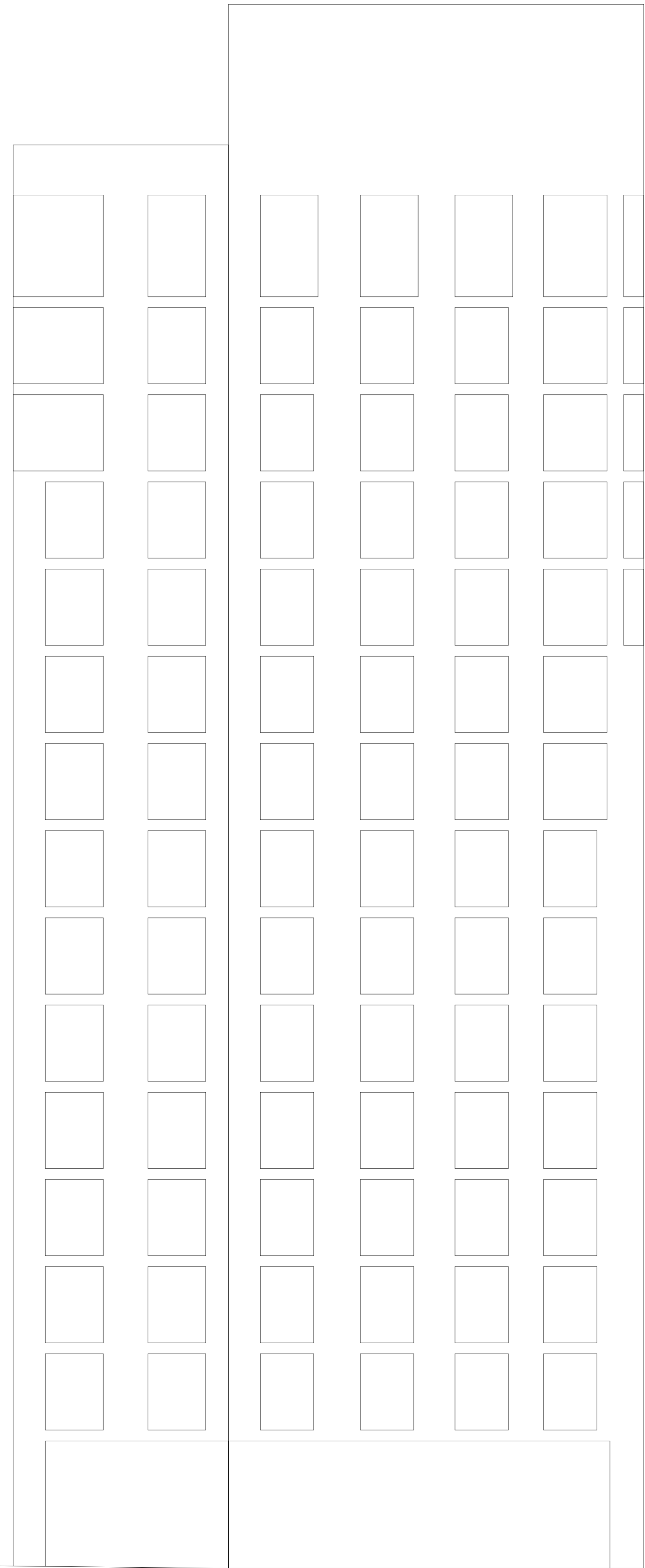
Kaupunginosa/työalue	Korttikilpi	Torikilpi	Vieronnetien eteläosasta lähtien	Julkaisun vuosi
Länsisatama, Jätkäsaari	20833	2		
Uudisrakennus	Pääpiirustus			
A-Kruunu Helsingin Länsisatamankatu	Leikkaus A-A			1:100
Länsisatamankatu				
00220 Helsinki				
talli		Arkkitehtuuri- ja muotoilutoimisto Talli Oy		
		Ratakatu 19 00120 Helsinki		
		p. 010 322 9550		
		s. etunimi.sukunimi@talli.fi		
Pöytä	Seinätalon	Talonnumero	657	
Päivä	Valokuvien kuvaus			Muoto
09.06.2020				
Tiina Päivittä-Kari			ARK 657_004_01	

JULKISIVUMATERIAALIT

- 1 PAIKALLA MUURATTU TIILI, pinta robusti RT60
- 3 VÄRIBETONI
- 4 MAALATTU BETONI
- 5 LASI ALUMINIIPROFILISSA
- 6 ALUMINIIPROFIILI
- 7 LATTATERÄS
- 8 ALUMINILASIKAIDE, POLTOMAALATTU
- 9 PUITTEETON PARVEKELASITUS
- 10 TERÄSPELTI, MAALIPINNOITETTU
- 11 IV-SÄLEIKKÖ
- 12 PROFILIPELTI, matala profiili
- 13 RUOSTUMATON TERÄS
- 14 AKRYYLIALOKUJPU
- 15 RAAKALASI ALUMINIIPROFILISSA
- 16 JULKISIVULEVY/KUITUSEMENTTI

JULKISIVUVÄRIT

- a tiili ruskeanharmaa (Tuhka)
- tilien sauma hiekanruskea
- b tiili kermanvaalea (Fenix)
- tilien sauma vaalea
- c pronssinharmaa metalliväri
- d kullianvaalea metalliväri
- e hopeanharmaa metalliväri
- f kuumasinkitty
- g harmaa
- h vaalea
- i ruskeanharmaa
- j luonnorvärinen



Korkeusmittaus Länsisatama, Jätkäsaari	Kuusiokoodi 20833	Kuusiokoodi 2	Vuorokausen arvioinnin merkitys 2020	Arvio nro 001
Rakennustyyppi Uudisrakennus	Rakennusvaihe A-Kruunu Helsingin Länsisatamankatu Länsisatamankatu 00220 Helsinki	Rakennusvaihe Pääpiirustus	Käyttö Julkisivu koilliseen kadulle	Mittakaava 1:100
Rakentaja talli	Arkkitehtuuri- ja muotoilu-toimisto Tali Oy Ratatie 19 p. 010 322 6550 s. etunimi.sukunimi@talli.fi	Korkeusmittaus 00120 Helsinki	Korkeusmittaus 657	Mittakaava 1:100
Päivä 09.06.2020	Tekijä Tina Päivä-Kari	Korkeusmittaus 00120 Helsinki	Korkeusmittaus 657	Mittakaava 1:100

Tasokoordinaatio / Plankoordinaatiosysteemi:
ETRS-GK25
Korkeusjärjestelmä / Höjdsystem:
NZ000

ARK 657_005_01

JULKISIVUMATERIAALIT

- 1 PAIKALLA MUURATTU TIILI, pinta robusti RT60
- 3 VÄRIBETONI
- 4 MAALATTU BETONI
- 5 LASI ALUMIINIPROFILISSA
- 6 ALUMIINIPROFIILI
- 7 LATTATERÄS
- 8 ALUMIINILASIKAIDE, POLTTOMAALATTU
- 9 PUITTEETON PARVEKELASITUS
- 10 TERÄSPELTI, MAALIPINNOITETTU
- 11 IV-SÄLEIKKÖ
- 12 PROFILIPELTI, matala profiili
- 13 RUOSTUMATON TERÄS
- 14 AKRYYLIVALOKUPU
- 15 RAAKALASI ALUMIINIPROFILISSA
- 16 JULKISIVULEVY/KUITUSEMENTTI

JULKISIVUVÄRIT

- a tiili ruskeanharmaa (Tuhka)
- tiilen sauma hiekanruskea
- b tiili keranvaalea (Fenix)
- tiilen sauma vaalea
- c pronssinharmaa metalliväri
- d kultanvaalea metalliväri
- e hopeanharmaa metalliväri
- f kuumasinkitty
- g harmaa
- h vaalea
- i ruskeanharmaa
- j luonnonvärinen



Tasokoordinaatisto / Plankoordinaatsystem:
ETRS-GK25
 Korkeusjärjestelmä / Höjdsystem:
N2000

Kaupunginosa/työ	Kortti/tila	Kortti/tila	Vieronvälin esikortinmerkintä/valinta	00000_000
Länsisatama, Jätkäsaari	20833	2		
Uudisrakennus			Pääpiirustus	
A-Kruunu Helsingin Länsisatamankatu Länsisatamankatu 00220 Helsinki			Julkisivu luoteeseen päättyyn	Mittakaava 1:100
Kuntaliiketoimiston nimi		Arkkitehtuuri- ja muotoilutoimisto Talli Oy Ratakatu 19 00120 Helsinki p. 010 322 9550 s. etunimi.sukunimi@talli.fi		
Päivä	Sivunnumero	Talonnumero		
09.06.2020	657	657		
Suunnittelun ja piirustuksen nimi			Materiaali	
Tiina Päivittä-Kari			ARK 657_005_02	

JULKISIVUMATERIAALIT

- 1 PAIKALLA MUURATTU TIILI, pinta robusti RT60
- 3 VÄRIBETONI
- 4 MAALATTU BETONI
- 5 LASI ALUMIINIPROFIILISSA
- 6 ALUMIINIPROFIILI
- 7 LATTATERÄS
- 8 ALUMIINILASIKAIDE, POLTTOMAALATTU
- 9 PUITTEETON PARVEKELÄSITUS
- 10 TERÄSPELTI, MAALIPINNOITETTU
- 11 IV-SÄLEIKKÖ
- 12 PROFILIPELTI, matala profiili
- 13 RUOSTUMATON TERÄS
- 14 AKRYYLVIVALOKUPU
- 15 RAAKALASI ALUMIINIPROFIILISSA
- 16 JULKISIVULEVY/KUITUSEMENTTI

JULKISIVUVÄRIT

- a tiili ruskeanharmaa (Tuhka)
tilien sauma hiekanruskea
- b tiili kerma-vaalea (Fenix)
tilien sauma vaalea
- c pronssinharmaa metalliväri
- d kullanvaalea metalliväri
- e hopeanharmaa metalliväri
- f kuumasinikitty
- g harmaa
- h vaalea
- i ruskeanharmaa
- j luonnonvärinen



Tasokoordinaatio / Plankoordinatystem:
ETRS-GK25
Korkeusjärjestelmä / Höjdsystem:
N2000

Käyttökohde Länsisatama, Jätkäsaari	Kunta 20833	Kuusiokuu 2	Maastalon arkkitehtitoimisto Pääpiirustus	Arkkitehti Tina Päivittä-Kari
Talustyypitys Uudisrakennus	Pääpiirustus		Mittakaava 1:100	
Rakennusosoite A-Kruunu Helsingin Länsisatamankatu Länsisatamankatu 00220 Helsinki	Arkkitehtuuri- ja muotoilutoimisto Tali Oy Rataskauppi 19 p. 010 322 5550 s. etunimi.sukunimi@tali.fi		00120 Helsinki	
Rakennusvuosi tali	Korkeus 657	Kuvattava ja piirustettava Malli ARK 657_005_03		
Päivä 09.06.2020	Tina Päivittä-Kari			