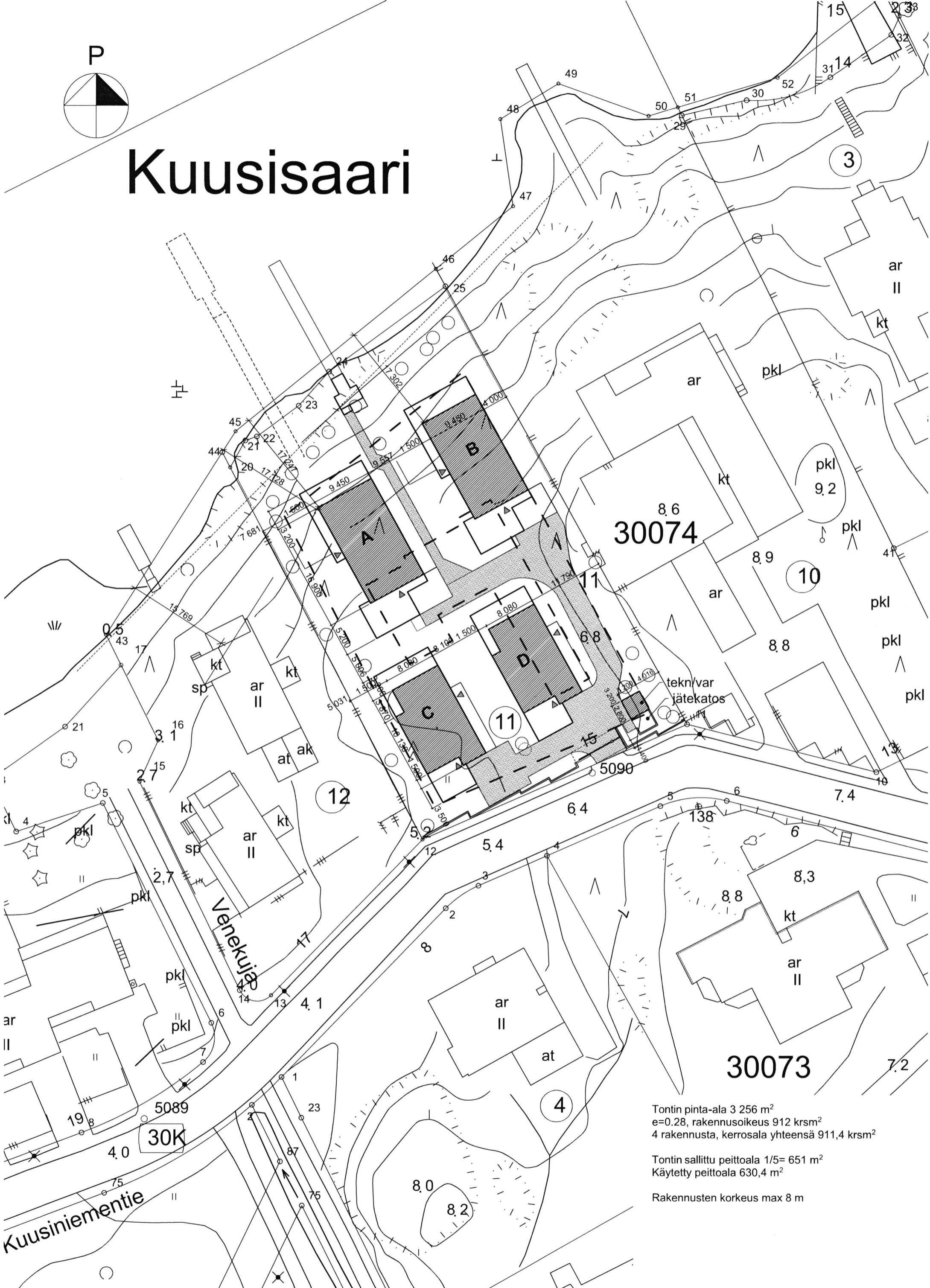


Kuusisaari



30074

30073

Tontin pinta-ala 3 256 m²
e=0.28, rakennusoikeus 912 krsm²
4 rakennusta, kerrosala yhteensä 911,4 krsm²

Tontin sallittu peittoala 1/5= 651 m²
Käytetty peittoala 630,4 m²

Rakennusten korkeus max 8 m

Kuusiniementie

Venekujat



MERKINNÄT

YLEISET

- tonlin raja
- purettava rakenne

VIHERALUEET

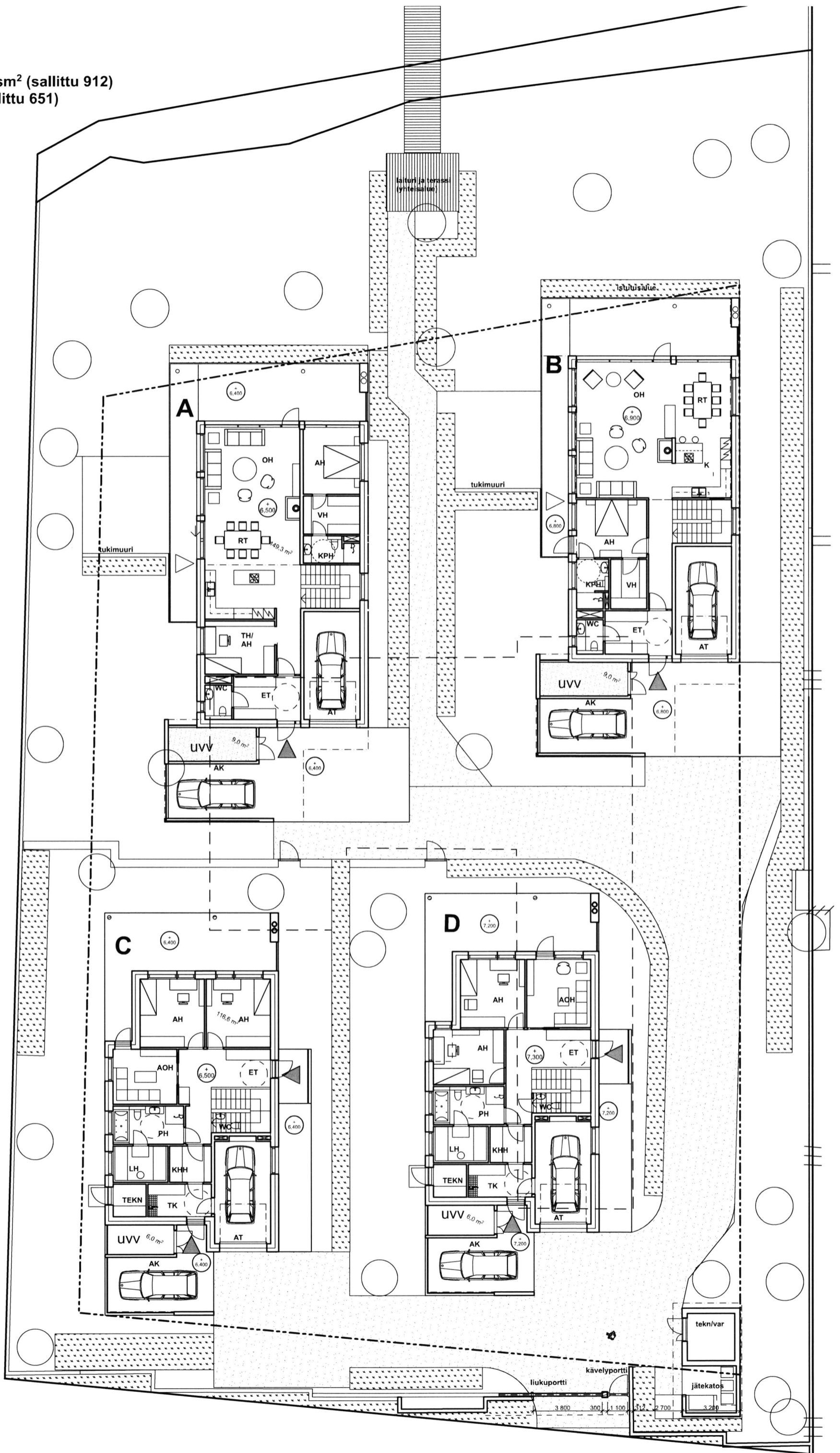
- poistettava puu
- säilytettävä lehtipuu
- säilytettävä mänty
- istutettava lehti-, havupuu
- istutettava yksittäispensas/pikkupu
- istutettava pensasaidanne/ pensasalue
- maanpeitekasvien ja perentojen istutusalue
- nurmi
- rantakallio

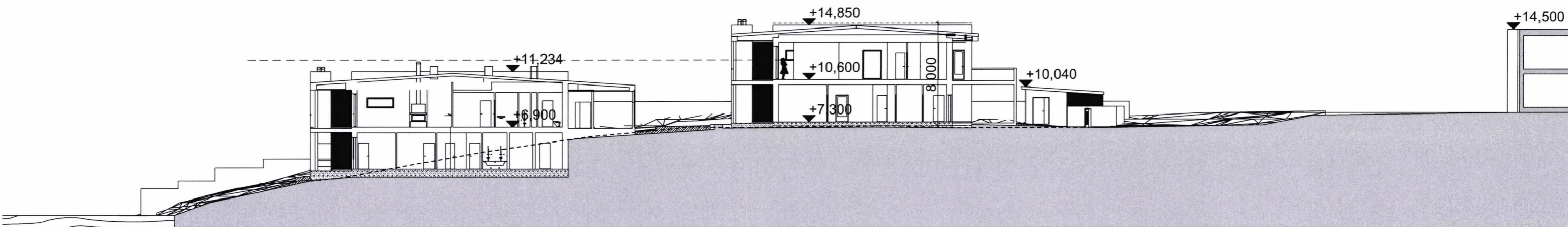
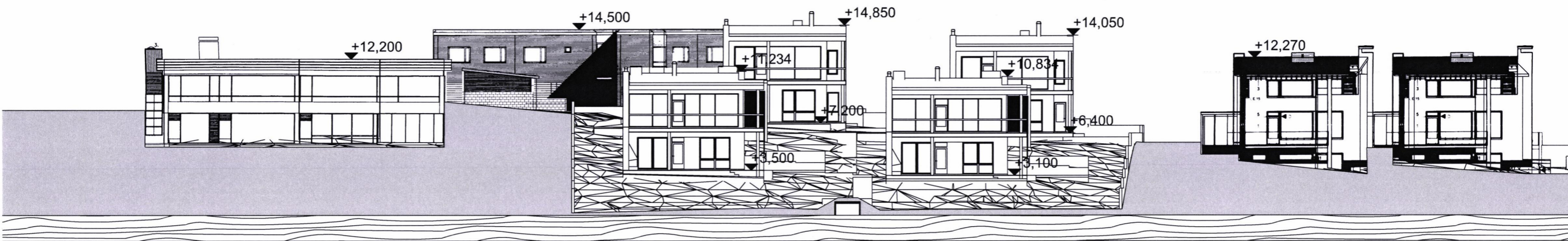
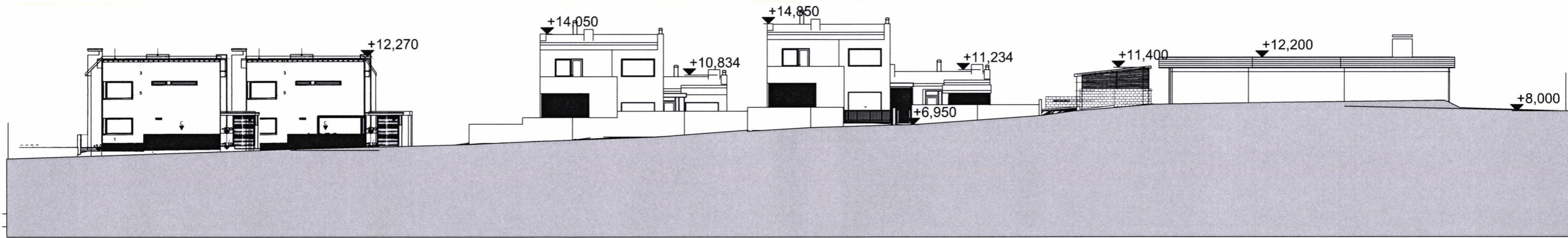
RAKENTEET

- kiveys
- liuskekivipolku
- kivituhka
- puuterassi
- tukimuuri
- säilyvä muuri/aita
- nykyinen korkeuskäyrä
- suunniteltu korkomerkintä

Kassa Keli 30	Kortti/Tila 30074	Tuote/No 11	Viranomaisen arvioinninmerkintä verta
Rakennusluvan Uudisrakennus			Piirustaja Juha Aro
Rakennuksen nimi ja osoite Kuusiniementie 15 00340 Helsinki			Piirustuksen väli: Pinasuunnitelma Mittakaava 1:200
Suunnittelijan nimi, päiväys ja allekirjoitus			Suunnittelijan työn numero ja piirustuksen numero MARK - 1214 - 001
<p>MA-ARKKITEHDIT NESSANKATU 10A, 00510 HELSINKI, FINL (09) 488 133 www.ma-arkkitehdit.fi</p>			
21.6.2017 PLoVSa			

KERROSALA 911,4 krs^m (sallittu 912)
 PEITTOALA 630,4 (sallittu 651)







YLEISKUVA TONTISTA



YLEISKUVA TONTISTA
ILMAN PUITA



NÄKYMÄ D-TALON PARVEKKEELTA



NÄKYMÄ LAITURILTA



NÄKYMÄ NAAPURISTA KADUN TOISELTA PUOLEN



SISÄÄNAJO TONTILLE