

Rakennuksen rakolokke on P1. Pormuurinosa ja asuinosa on sähköverkoston liitet rakovälit: kci 100mm ja kci11 pormuurinosa. Pormuurinosa saunapöydän seinä: kci100mm (SP) levyllä sisä- ja ulkoseinän osasta ei 1. kerroksessa.

Asuinosaston huonekattot EHO, paneelikatot EHO, paneelileikit EHS, lämmitysaalto ja VSS-tila EHO, muut yhteiset paneelien suunnitelm mukaisesti.

Käytävösuunnitelmasta on varalle paneelien suunnitelm mukaisesti joko paneelien tai rautaläisen paneelien katto.

Rakennus liitetään HSY:n vesiverkko- ja jätevesijärjestelmään.

Rakennuksessa on kaltoilapöytä.

Asuinosa on huonekattotähtien lämmönvaihtojärjestelmä.

Huonekattotähti on yleensä 2,450mm (1. kerroksessa 2,750 mm), alakaiteiden korkeus 2300 tai 2250 mm ja kylpyhuoneissa 2300mm.

Asunot ja yhteiset ovia eseelementtejä, kynnyksiä max. 20mm. Paneelien eseelementtejä huoneissa tarkoituksella jätetään puuttamaan.

Kuusi-aitan alareunan korkeus lattian tasosta (Ca), lasien käytävösuunnitelmasta turvaksi kumissa, pöytä ar. < 700mm. Myös paneelien ja pormuurin seinän turvaksi edellytetään mukaisesti.

Asuntojen rakennus pormuurinosa vapaa kulkukäytävä 800mm. Asuntojen sisäisten välitöiden välillä paneelien osten vapaa kulkukäytävä > 800mm.

Rakennuksessa käytetään EL-PC-tyyppimerkkejä, jotka ovat pab-osaatilla EHO.

Asunot ja yhteiset ovia eseelementtejä huoneissa tarkoituksella jätetään puuttamaan.

Muutoksella vähintään 35%. Tämä on otettu huomioon julkaisun rakenteissa. Kä. luopuu ääneneristävyyttä suhte.

lyhenteet

SP = Saunapöydä

SPC = Saunapöydä

SPCK = Saunapöydän julkaisu

KL = Käytävä

PP = Polkupyöräpaikka

Tasokoordinaatio / Plankoordinatssystem:
ETRS-GK25
 Korkeusjärjestelmä / Höjjsystem:
NZODD

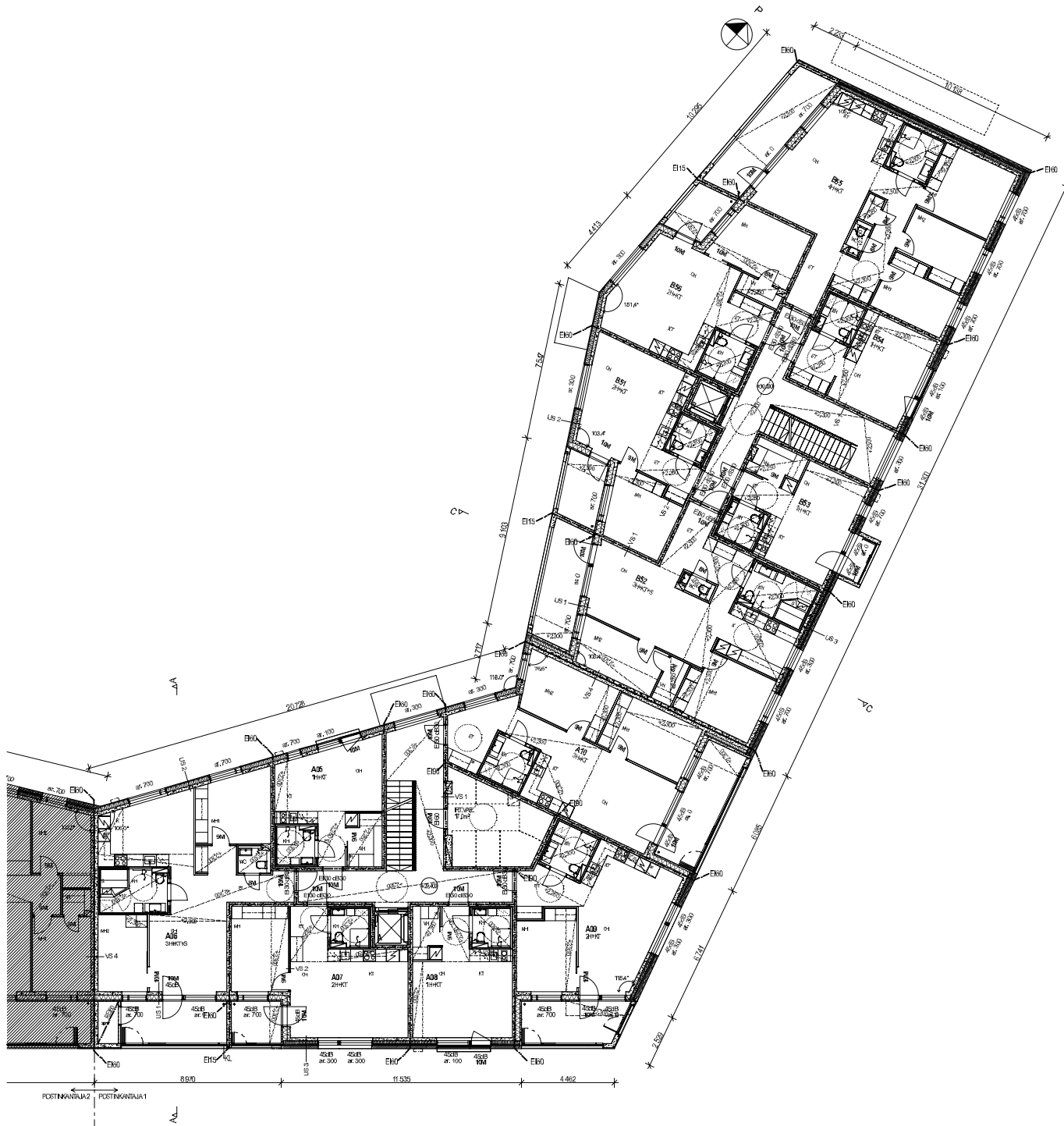
POIJUKOORDINAATIO	KOORDINAATIO	KOORDINAATIO	MAKROKOORDINAATIO
17	120	1	

PROJEKTI	PIIRUSTUS	MITTOYKSIKÖ
ULDERAVENIUS	PAAPPIRUSTUS	1:100

POSTINKANTAJA 1 1. KERROS, PÖHJÄPIIRUSTUS

POSTILJONINKATU17, 00240 HELSINKI

JKMM ARK AR A003-001



Rakennuksen palotilasto on Pt. Porrahuoneissa ja asunnoissa on sähkökierroon liitetyt palokäditimet, tiipit, vsm2 ja tiipit, porrahuone, Porrahuoneiden savunpoistokierroon kaukukalaisi (SP) savunpoistokierroksella ja tiipissä.

Asunnot osastoissaan huoneistoilla Eki0, paneeliseinä Eki3 ja paneeliseinä Eki5, hainisovassaasi ja VSS-40 Eki0, muut yhteiset palotekniikan suunnitelmien mukaisesti.

Käytävissä asunnot on varustettu palotekniikan suunnitelmien mukaisesti joko paneeliseinä tai ranskalaisen paneeliseinä kuitu.

Rakennus liitetään HSY:n vesijätin- ja jätevesijärjestelmään.

Rakennuksessa on katonlämpö.

Asunnot on huonekaluilla varustettu ilmanvaihto-ilmalämpökäyttöä. Huonekorkeus on yleensä 2,60m (1. kerroksessa 2,70 m), alkukorkeus kirkkaiden 2300 tai 2250 mm ja työpöytäkorkeus 2300mm.

Asunnot ja yhteiset tilat esitetään Kynnyskorkeus max. 20mm. Paneeliseinien esteettömyyden takaamiseksi jätetään seinästä puuretkiä.

Korvausilman alarajan korkeus lattian tasosta (netto). Laseja käytetään asunonkokoista turvatasoa. Kunnossa, paksuus < 70mm. Myös paneeliseinien ja porrahuoneiden kaivoissa turvataso edellyttämässä.

Asuntojen pöytätilat, porrahuoneiden vapaa kulkukäytävä on 800mm. Asuntojen sisäisten välitörmien käyttöä paneeliseinien osten vapaa kulkukäytävä > 800mm.

Rakennuksessa käytetään ELO-ohjelmointitekniikka, jotka ovat pat-osaatilla Eki0.

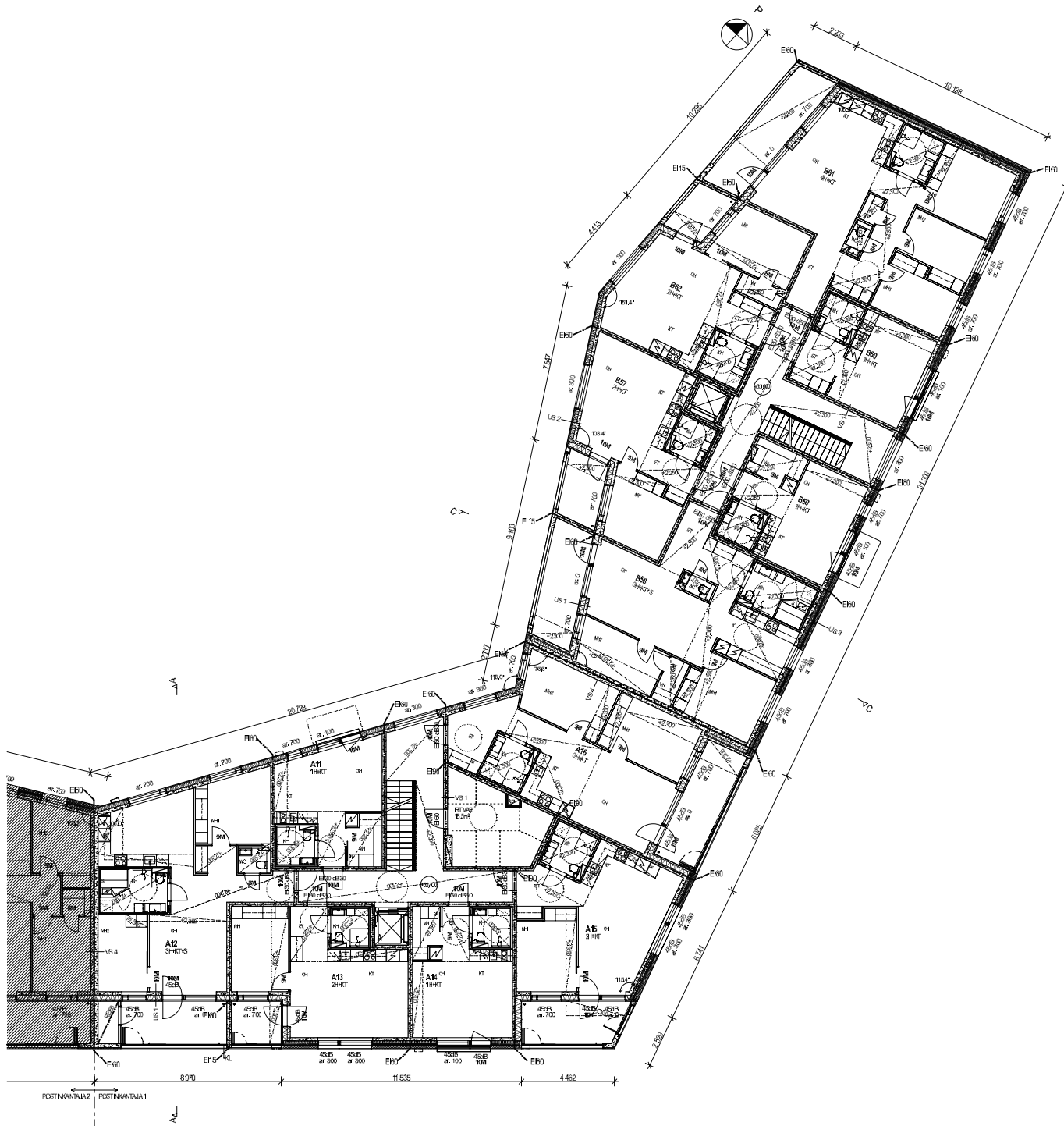
Asunonseuran on määriteltävä, että laatu on puolesta julkisen (kokoontulo, kunnat ja muut rakenteet) asemienkäytävissä liitännäisessä osassa Postikorin katuja vähintään 300 ja Palokäytävillä ja Muutokäytävillä vähintään 350. Tämä on otettu huomioon jatkossa rakentamassa. Ks. Luettelot asemienkäytävissä.

lyhenteet

- SP = Savunpoistokierro
- SP1 = Savunpoistokierro
- SP2 = Savunpoistokierro
- KL = Kallio
- PP = Polkupyöräpaikka

Tasokoordinaatio / Plankoordinatsystem:
ETRS-GK25
 Korkeusjärjestelmä / Höjdsystem:
NZ000

KOORDINAATIONLAATU	KOORDINAATIONLAATU	KOORDINAATIONLAATU	KOORDINAATIONLAATU
17	120	1	
KOORDINAATIONLAATU	KOORDINAATIONLAATU	KOORDINAATIONLAATU	KOORDINAATIONLAATU
ULDERAVENLUS	PAAPILUSTUS		1100
POSTINKANTAJA 1	2. KERROS, POHJAPIIRUSTUS		



Rakennuksen palotiloihin on P1, Poraistunissa ja asuunsa on sähkökirkon liitetty paloväditteet, 1kg /m² ja 1kg/l, porsastunne, Poraistunneiden saunpöytäkoneen kaukukäyttö (SP) lauantu sisäilmäolosuhteista 1 leimassa.

Asunnot osastoinen tuuletusjärjestelmä, paneelilattiat E10 ja paneelilattiat E15, irrotettavaa ja 155-40 E10, muut ilmastit palokonein suunniteltiin mukaisesti.

Käytävien asuunsa on varuste palokonein suunniteltiin mukaisesti pöytäkoneen tai ranskalaisen paneelien kautta.

Rakennus liitetään HSY:n verkostoihin ja jätteenajoneuvoihin.

Rakennuksessa on kirkkoaluetta.

Asuunsa on tuuletusjärjestelmä ilmanvaihto lämmönvaihtajalla. Huonekorkeus on yleensä 2,350m (1. kerroksessa 2,700 mm), alkukorkeus kirkkotalalla 2300 tai 2250 mm ja työpöytäkorkeus 2300mm.

Asunnot ja yhteisölliset ovat esteettömiä, Kynnyskorkeus max. 20mm. Paneelien esteettömyys korjataan tarvittaessa jättämättä puutteita.

Kirkon auton alustan korjauksen lisäksi kirkon kirkko (K1). Laseja käytetään asuunsa mukaisesti turvallisissa kunnissa, pöytä ar. < 700mm. Myös paneelien ja porsastunneiden laatuun tulovälikäsitteiden mukaisesti.

Asuntojen rakentamiseksi porsastunneiden vapaa kirkkoaluetta on 850mm. Asuntojen sisäisten välitöiden rakentamiseksi porsastunneiden vapaa kirkkoaluetta > 800mm.

Rakennuksessa käytetään E10- ja E15-tyyppisiä paneelilattioita, jotka ovat porsastunneiden (E10).

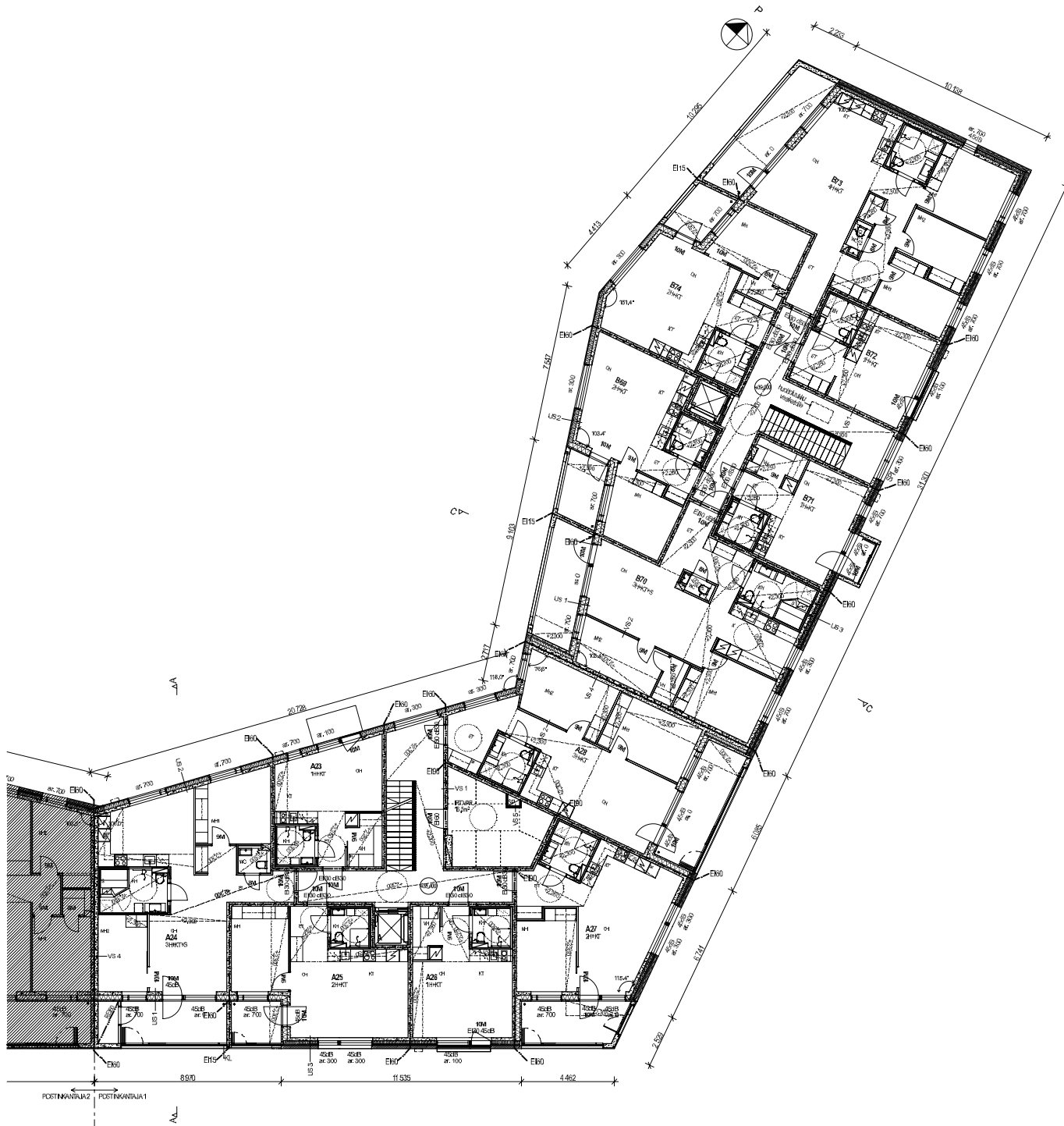
Asuunsa on merkitty, että kirkon rakentamiseksi (K1) kirkon ja muut rakenteet) äänestysjärjestelmä ilmestymään vastaan oleva Postintorjuntatila vähintään 30dB ja Palokoneilla ja Museojälkeä vähintään 35dB. Tämä on otettu huomioon rakentamiseksi. Ks. Luultu äänestysjärjestelmä.

lyhenne

SP = Saunpöytäkone
 S1 = Saunpöytäkone
 SPOK = Saunpöytäkone / Hajoitusjärjestelmä
 K1 = Kirkkoaluetta
 PP = Polkuopetus

Tasokoordinaatio / Plankoordinatiosystem:
 ETRS-GK25
 Korkeusjärjestelmä / Hojostystem:
 NZ2000

LOUHIKANTAJA	KORKEUS	YHTEISÖ	MAKSETTU
17	120	1	
LOUHIKANTAJA	MAKSETTU	MAKSETTU	
POSTINTORJUNTATILA	1100		
POSTINTORJUNTATILA 1	3. KERROS, POHJAPIIRUSTUS		
POSTINTORJUNTATILA 17, 0040 HELSINKI			
JKMM	ARK AR A003-003		
JYVÄSKYLÄN KIRKKO	20.12.2018		



Rakennuksen paloturvallisuus on P1. Porraustuennissa ja asumiosissa on sisäilvetoikkonaliittimet rakovallitimet (RVI) / RVI2 ja RVI3 / porraustuennissa. Porraustuennin savunpoistokanavan kaivokausu (SP) laipuntuu sisäilvetoikkonaliittimestä etäällä kirkonkirkasta.

Asunnotasokan tuennitilalla Eki0, paneelilaatit REI30 ja paneelilehdet EI15, raitistuvaasteista ja VSS-lla Eki0, muut yhteiset palotekniset suunnitelman mukaisesti.

Käikköasunnot on varustettu paloteknisin suunnitelman mukaisesti pölyparvekkeen tai raitistuksen paneelien kautta.

Rakennus liitetään HSY:n vesijärjestelmään.

Rakennuksessa on kaikkilämpö.

Asunnotasossa on huoneistotähtäläinen ilmanvaihto lämmönvaihtokoneilla. Huoneistossa on ikkunasäilytys 2:35mm (l. kerroksessa 2:70mm), etäälkötön kirkkale 2300 tai 2250 mm ja kylpyhuoneissa 2300mm.

Asunnot ja yhteiset tilat on varustettu kynnyskorkeus max. 20mm. Parvekkeiden esteettömyys kirkkaleen korkeudessa jalkojenmetävien puolella.

Kirkkaleen alustan korkeus kirkkaleen tasosta (0+0). Lattian täyttämisen osittain kirkkaleen tasosta kirkkaleen tasosta, pöytä ar < 70mm. Myös paneelilehtien ja porraustuennin kirkkaleen tasosta kirkkaleen mukaisesti.

Asuntojen parvekkeiden pöytäkorkeus vapaa kirkkaleen on 850mm. Asuntojen sisätilien välittämisen käyttöä parvekkeiden ovia vapaa kirkkaleen > 800mm.

Rakennuksessa käytetään EI-PC-ovimekaniikka, jotka ovat paloväestöä (EI-0).

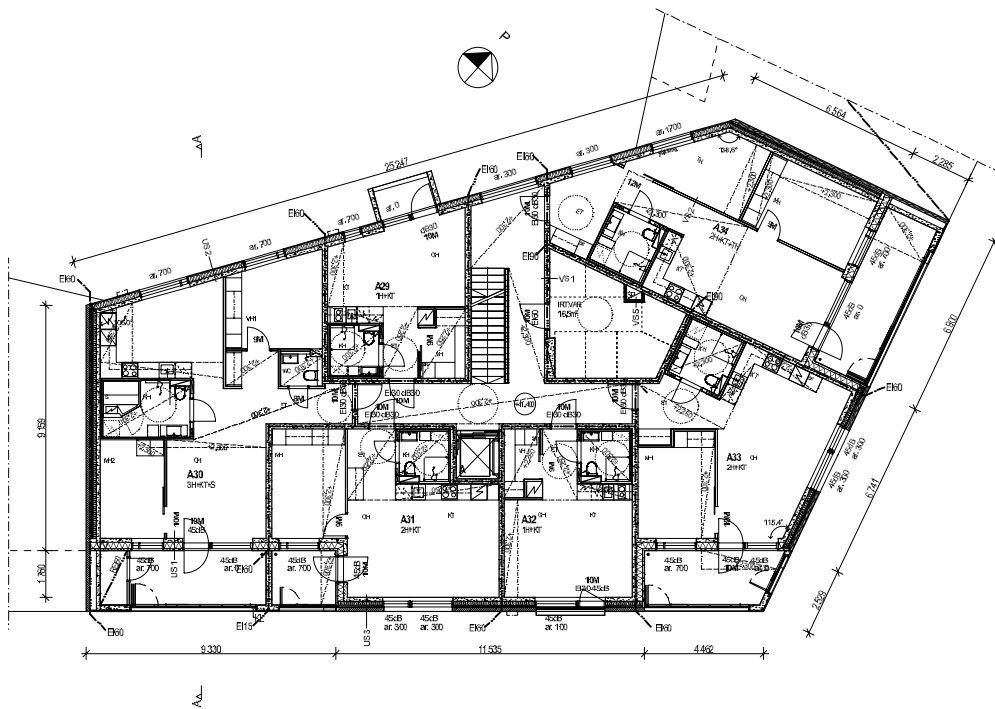
Asennustavan on mentävä, että kirkkaleen ulkusuunnassa, kirkkaleen ja muut rakenteet sisätiloissa ja kirkkaleen välillä on oltava PC-ovimekaniikka vähintään 30dB ja PC-ovimekaniikka ja Museokirkkaleen välillä 35dB. Tämä on otettu huomioon järkevästi rakentamassa. Käytä ilmeisesti äänenergoisuus.

Lyhenteet

- SP = Savunpoistokausu
- SPL = Savunpoistokausu
- SPOK = Savunpoistokausu
- KL = Kirkkale
- PP = Polkupyöräpaikka

Tasokoordinaatio / Plankoordinatsystem:
 ETRS-GK25
 Korkeusjärjestelmä / Höjdsystem:
 NZ2000

KOORDINAATIO	KOORDINAATIO	KOORDINAATIO	KOORDINAATIO
17	120	1	
KOORDINAATIO	KOORDINAATIO	KOORDINAATIO	KOORDINAATIO
UDERAVENTUS	RAAPPUSTUS		1100
POSTINKANTAJA 1	5. KERROS, POHJAPIRUSTUS		
POSTILINNAKATU 17, 00240 HELSINKI			
JKMM	ARK AR A03-005		
JUNI 2017	20.12.2018		



Rakennuksen pakkilokki on P1. Porasautonissa ja asunossa on silindrikoossa liitetty pölyparanitmetrit (P1 / 20m2 ja P11) pölysuojuna. Porasauton seinäsuojapölynpoistokone (SP) laipittu sisätilayhteydenosasta ei1 kerralla.

Asunon osittainen tuuletuksen EHO, parvekkeesta PE10 ja parvekkeeltä E14, halkimäärästä E14, halkimäärästä E14 ja VSS-ää EHO, muut yhteisöt pölypoistimen mukaisesti.

Käikköä asunosta on varoitte pölypoistimen mukaisesti joko parvekkeen tai ankkorin parvekkeen kautta.

Rakennus liitetään HSY:n vedinjälki- ja jätevesijärjestelmään.

Rakennuksessa on kaikkilämpö.

Asunossa on huonekokoittainen ilmalämpöpöytä ilmalämpöpöytä. Huonekorkeus on yleensä 2,90m (1. kerroksessa 2,70 m), alakerrän korkeus 2,90 tai 2,50 m ja kylpyhuoneissa 2,50m.

Asunot ja yhteisöt ovat esteettömät. Kynnyskorkeus max. 20mm. Parvekkeiden esteettömyyskriteerit täyttyvät julkaisemattavissa puutteilla.

Ikkuna-avonin alareunan korkeus lattiasa ilmeisen korkeasta (ac). Laseilla käytetään asianmukaista turvasia ikkunassa, jollain < 700mm. Myös parvekkeiden ja porasautonkin lasiovetus turvasia esitellen mukaisesti.

Asunon ja pölypoistimen pölypoistimen vapaa kokuuskorkeus 850mm. Asunon sisäisten välitöntien käyttöä vaihtelevien oven vapaa kokuuskorkeus > 800mm.

Rakennuksessa käytetään ELPO-homienkoneita, jotka ovat pölypoistimet (EHO).

Asemakaavan on merkitty, että kadun puoleisen julkisivun (ulkosivun, kunta) ja muut rakenteet) ääneneristysaste liittämällä väliin on oltava Pölypoistimen avulla vähintään 35dB ja Pölypoistimen ja tuuletuksen välillä 35 dB. Tämän osittain huoneen julkisivun rakenteissa K. Uusille ääneneristysaste.

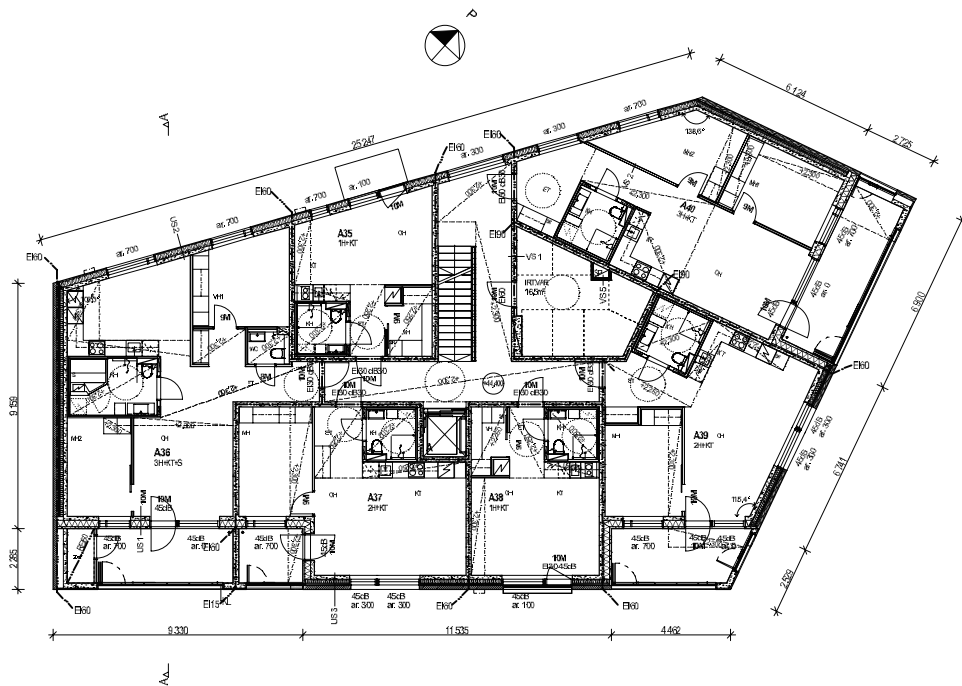
Lyhenteet

- SP = Saunopöytäkone
- SPL = Saunopöytäkone
- SPOK = Saunopöytäkone ja suojakone
- KL = Koneen la
- PP = Pölypoistimen

Tasokoordinaattisto / Pölypoistimen koordinaattisto:
ETRS-GK25
Korkausjärjestelmä / Hujutusjärjestelmä:
NZ000

LOUHIKORTTELINUMERO	KORTTELINUMERO	KORTTELINUMERO	VIIKONLOUKKUNUMERO
17	120	1	
LOUHIKORTTELINUMERO	KORTTELINUMERO	KORTTELINUMERO	KORTTELINUMERO
UUSIKORTTELINUMERO	UUSIKORTTELINUMERO	UUSIKORTTELINUMERO	UUSIKORTTELINUMERO
POSTINUMERO	POSTINUMERO	POSTINUMERO	POSTINUMERO
POSTINUMERO	POSTINUMERO	POSTINUMERO	POSTINUMERO
POSTINUMERO	POSTINUMERO	POSTINUMERO	POSTINUMERO
POSTINUMERO	POSTINUMERO	POSTINUMERO	POSTINUMERO
POSTINUMERO	POSTINUMERO	POSTINUMERO	POSTINUMERO
POSTINUMERO	POSTINUMERO	POSTINUMERO	POSTINUMERO

JKMM ARK AR A033-006
20.12.2018
JKMM RESURSSIT OY / LUKKONUMERO 00100 HELSINKI / SÄHKÖINEN OY / WWW.JKMM.FI / OYJÄRJESTELMÄT



Rakennuksen palkkio on Pt. Porssi luonnissa ja asunnoissa on sähköverkkoon liitetyt pöytälamput 100/100 ja 100/1 porssi luonnissa. Porssi luonnissa seinäpöytälamput kaulakoukku (SP) laipattu sisäkielityksessä ei 1 luonnissa.

Asunot osastoissa huoneistoittain EKH0, parvekkeet RE30, ja parvekkeet EKH1, istuttimet asetat ja VS3-lla EKH0, muut yläkerrät pöytälamput asennetaan mukaisesti.

Kaikkia asunon osia on varattava pöytälamput suunnitelmien mukaisesti joko parvekkeen tai istuttimien parvekkeen kautta.

Rakennus liitetään HSY:n vedenjätin- ja jätevesijärjestelmään.

Rakennuksessa on kaikkialla pöytä.

Asunossa on huonekokoittain ilmansuutto ilmansiirtimen avulla. Huonekorkeus on yleensä 2.450mm (1. kerroksessa 2.700 mm), alakäytävien korkeus 2.300 tai 2.250 mm ja kylpyhuoneissa 2.300mm.

Asunot ja yläkerrät ovat esteettömiä. Kynnyskorkeus maks. 20mm. Parvekkeiden esteettömysharkintaan tarvitaan jalka- ja käsi-putkileikkaukset.

Ikkuun- ja alarunkon korkeus lattiasta lattiaan (netto). Laseja käytetään asunon sisätiloissa lattiasta lattiasta, pöytäkorkeus 700mm. Myös parvekkeiden ja porrashuoneiden lasiovet on varattava esteettömiä mukaisesti.

Asunon pöytälamput, porssi-ovien vapaa kulkukorkeus 850mm. Asunon sisäisten välitöiden on käytävä pöytälamput vapaa kulkukorkeus >= 800mm.

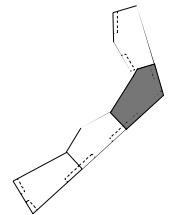
Rakennuksessa käytetään EIPO-hormileikkauksia, jotka ovat palosuojattuja (EHO).

Asennustavan on merkittävä, että kaikkien pöytälamput (jäljessä), ikkunat ja muut rakennus- ja sisätilat on liitettävä vesiväliin on oltava Porssi luonnissa ja pöytälamput ja pöytälamput ja pöytälamput vähintään 35 dB. Tämän on oltava luonnissa rakennus- ja pöytälamput ja pöytälamput.

Lyhenne:

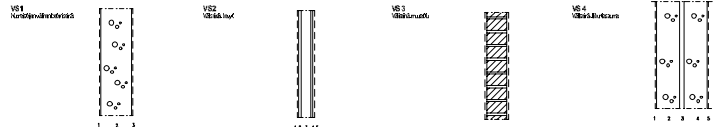
- SP = Seinäpöytälamput
- SPL = Seinäpöytälamput
- SPK = Seinäpöytälamput
- K = Kiekkoleikkaukset
- PP = Pöytälamput

Tasokoordinaattisto / Pöytälamput:
 ETRS-GK25
 Korkeusjärjestelmä: / Harkitus:
 NZ000



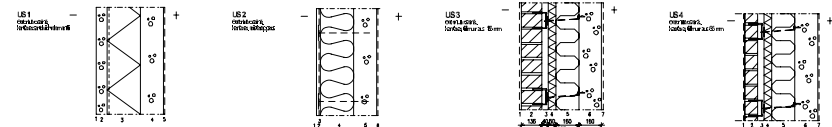
POHJOISLEIKKAUS	1:100	1	VINONKIVIKIVITÄLLÄ
POHJOISLEIKKAUS	1:100	1	VIIVITTELETTUNA
UUDSÄÄNTÖ	PAHILUOKA		1:100
POSTINKANTAJA 1	7. KERROS, POHJAPIIRUSTUS		
POSTILUONNITUS 00240-HELSINKI	ARK AR A033-037		
JKMM	20.12.2018		

VÄLISENÄ



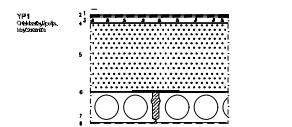
- Technical specifications for wall sections VES1-VES4, including material types and thicknesses.

LUKISENÄ



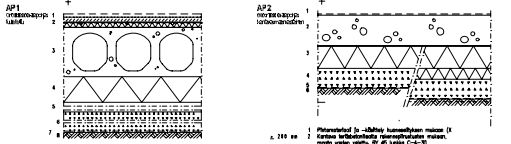
- Technical specifications for window and door sections LUS1-LUS4, including frame types and insulation.

YLÄPÄINÄ



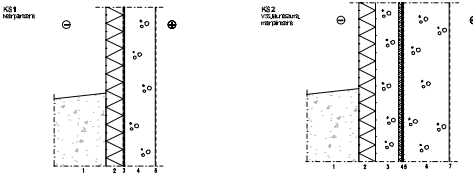
- Technical specifications for the roof structure YLP1, including material types and thicknesses.

ALAPÄINÄ



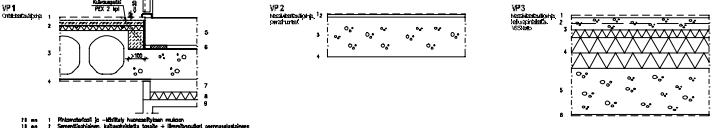
- Technical specifications for basement floor sections AP1 and AP2, including material types and thicknesses.

KELLARISENÄ



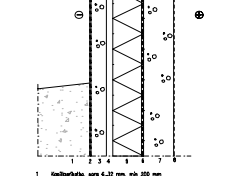
- Technical specifications for basement wall sections KES1 and KES2, including material types and thicknesses.

VÄLISENÄ

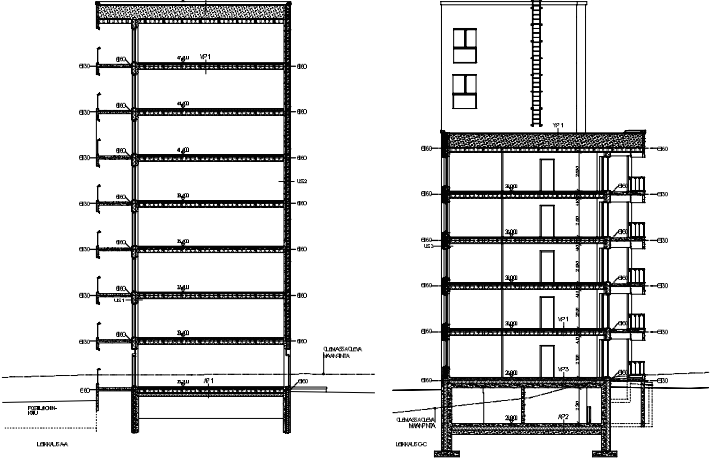


- Technical specifications for wall sections VPS1-VPS3, including material types and thicknesses.

KES1



- Technical specifications for basement wall section KES1, including material types and thicknesses.



Project information block including company name (JKMM), project name (KESKIKATU 1), and contact details.

JULKISIVUMATERIAALIT

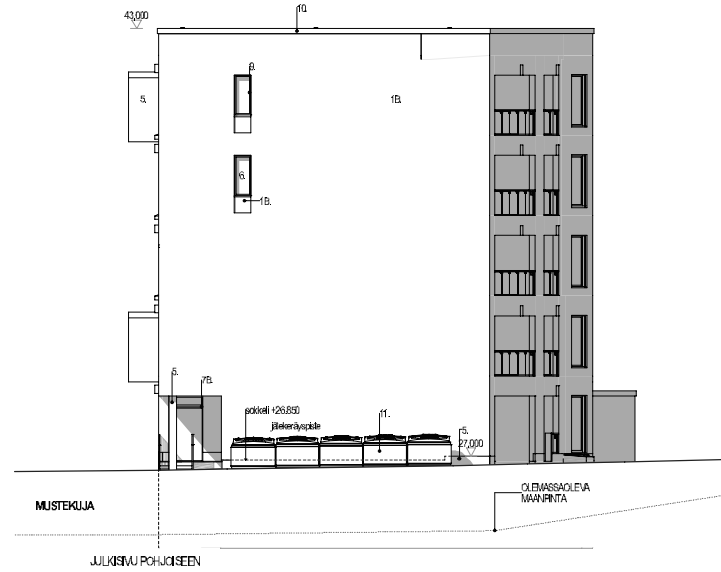
1. TILI, PAKALLA MURATTU
2. TILI, LASITETTU, PAKALLA MURATTU
3. RAPPAUS
4. BETONI, SILEÄ, MAALATTU
5. BETONI, SILEÄ
6. LASI
7. TERÄSOJETIÄ-KOLNAT, MAALATTU
8. TERÄSLATTAKANDE, MAALATTU
9. PULLALUMIN-KOLNAT JA -OJET, MAALATTU
10. TERÄSREIÄT, PINNOITETTU
11. LÄMPÖERISTYS, SUOJA-ASTEITTY

VÄRIT

- 1A. VAALEA BEIGE
- 1B. VAILEA
- 1C. BEIGE
- 1D. RUSKEAN-HARMAA
- 2A. PUNAINEN
- 2B. PUNAINEN-KESKITUUMMA
- 2C. PUNAINEN-TUMMA
- 2D. VIHREÄ-TUMMA
- 3A. VAILEA BEIGE
- 3B. VAILEA
- 3C. RUSKEAN-HARMAA
-
- KIRKAS
- 7A. VAILEAN-HARMAA
- 7B. HARMAA
- VAILEAN-HARMAA
- VAILEAN-HARMAA
- VAILEAN-HARMAA

TILIUUNISUUT 1B, JA 1D, ON TOTEUTETTU ERIKSIVUMATERIAALILLA, JOSKA JOKA TONNIN TILUUNISUUT ON SISÄÄNVEISTETTY (5 mm).

PL = PARVEKELASTUS
 PLV = PARVEKELASTUSVARAUS
 KL = KINTEÄ LASI
 SRI = SAULINPOISTOKKILNA
 VSK = VALAISINLAJINEN NÄKYNÄYTY



Tasokoordinaatio / Plan coordinatesystem:
 ETRS-GK25
 Korkeusjärjestelmä / Highsystem:
 NZ2000

OHJEKORVUUSKOKO	TONNITUKO	TONNITUKO	WOKONKORVUUSKOKO
17	10	1	
OHJEKORVUUSKOKO	WOKONKOKO	WOKONKOKO	WOKONKOKO
LUOKKA	WOKONKOKO	WOKONKOKO	WOKONKOKO
WOKONKOKO	WOKONKOKO	WOKONKOKO	WOKONKOKO

POSTINKANTAJA 1
 JULKISIVU POHJUKSEEN JA LUOTTEeseen

POSTILINNKATU 17, 00240 HELSINKI

JKMM

ARK AR A005-001

20.12.2018

JULKISIVUNVAIHTO	VÄRIT
1. TIILI PAKALLAMURATTU	1A. VAALAEHKE
	1B. VAALEA
	1C. BEIGE
2. TIILI LASITETTU, PAKALLAMURATTU	1D. RUSKEAN HARMAA
	2A. PUNAINEN
	2B. PUNAINEN KESKIJUMMA
	2C. PUNAINENTUMMA
	2D. VIHREÄTUMMA
3. RAPPAAUS	3A. VAALAEHKE
4. BETON, SILEÄ, MAALATTU	3B. VAALEA
5. BETON, SILEÄ	RUSKEAN HARMAA
6. LASKI	-
7. TERÄSOSIET JA -KORJAT, MAALATTU	KRASSI
	7A. VAALEAN HARMAA
	7B. HARMAA
8. TERÄSLATTAKAIDE, MAALATTU	VAALEAN HARMAA
9. PULLALUMIEN -KORJAT JA -OVIET, MAALATTU	VAALEAN HARMAA
10. TERÄSPILTTI PINNITETTU	VAALEAN HARMAA
11. LÄMPÖKUIVAUSKÄSITELY	-

TIILULLISUUT 1B JA 1D ON TOTEUTETTU ERKKOSMURAKSELLA, JOSSA JOKA KOTONEN TUURUURIO ON SISÄÄNVEETTY (15 mm).

PL = PARVEKELASTUS
 PLV = PARVEKELASTUSVAUVAUS
 KL = KINTTÄLÄSI
 SPI = SAULINPOISTOKALNA
 VSK = VALAISINVALENERINSEINÄKINNITYS



Tasokoordinaatio / Plankoordinatsystem:
 ETRS-GK25
 Korkeusjärjestelmä / Höjjsystem:
 NZ2000

KORJAUSKÄSIKIRJA	KORJATTU	VOIM. AJO	MAKSETTU
17	120	1	
KORJAUSKÄSIKIRJA	MAKSETTU		
LUOKITUS	MAKSETTU		1100
POSTINKANTAJA 1	JULKISIVUN ITÄÄN		
POSTILINNKATU 17, 00240 HELSINKI			
JKMM	ARK AR A005-002		
JANI ARNE TOIKAT OY / LUTJUNEN 3 00100 HELSINKI / P. 045 030 222 0000 / WWW.JKMM.FI / ETUJEN TOIKAT OY HELSINKI	20.12.2018		

JULKISIVUNMATERIAALIT

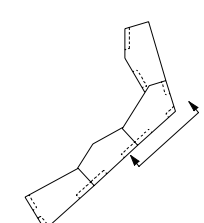
- 1. TIILI, PAKALLAMURATTU
- 2. TIILI, LASITETTU, PAKALLAMURATTU
- 3. RAPPALUS
- 4. BETON, SILEÄ, MAALATTU
- 5. BETON, SILEÄ
- 6. LASI
- 7. TERÄSOVIET JA -KOLJAT, MAALATTU
- 8. TERÄSLATTAKAIDE, MAALATTU
- 9. PUIJALLMINI-KOLJAT JA -OVIET, MAALATTU
- 10. TERÄSPELIT, PINNOITETTU
- 11. LAMPOPULU, SUOJAASITELTY

VÄRIT

- 1A. VAALEA BEIGE
- 1B. VAALEA
- 1C. BEIGE
- 2A. RUSKEAN HARMAA
- 2B. RUSKEAN HARMAA
- 2C. RUSKEAN HARMAA
- 2D. VÄHÄTUMMA
- 3A. VAALEA BEIGE
- 3B. VAALEA
- 3C. RUSKEAN HARMAA
- 4. -
- 5. -
- 6. KIRKAS
- 7A. VAALEAN HARMAA
- 7B. HARMAA
- 7C. VAALEAN HARMAA
- 7D. VAALEAN HARMAA
- 7E. VAALEAN HARMAA

TIILIJULKISIVUT 1B, JA 1D, ON TOTEUTETTU ERKKOISMURAUKSELLE, JOSSA JOKATONNEN TIILIVARSI ON SISÄÄNVEDETTY (19 mm).

PL = PARVEKELASTUS
 PLV = PARVEKELASTUSVARAUS
 KL = KIMTEÄ LASI
 SPH = SALUAPROTEKTOIKSLINJA
 VSK = VALAISINALENINSEINÄKINNITYS



Tasokoordinaatio / Plankoordinatystem:
 ETRS-GK25
 Korkeusjärjestelmä / Highsystem:
 NZ000

OHJEKORVAUSKOKO	TOIMITUSKOKO	TOIMITUSKOKO	MONIKONNENMÄÄRÄ
17	120	1	
OHJEKORVAUSKOKO			MÄÄRÄ
LUOKKA			1:100
OHJEKORVAUSKOKO			
POSTINKANTAJA 1			JULKISIVU KAARKOON
POSTILONNKATU17, 02240 HELSINKI			
ARK	AR A005-003		
20.12.2018			

