

HELSINKI

33. KAUPUNGINOSA ETELÄ-KAARELA MALMINKARTANO KORTTELI 33240 TONTTI 1, KORTTELI 33241 JA KORTTELI 33242 TONTIT 2 JA 3, KATUALUE ASEMAKAVAN MUUTOS 1:1000

ASEMAKAAVAMERKINNÄT JA -MÄÄRÄYKSET

- AK - Asuinkerrostalojen korttelialue
- AR - Rivitalojen ja muiden kytkettyjen asuinrakennusten korttelialue
- YS - Sosiaalista toimintaa palvelevien rakennusten korttelialue
- TY - Ympäristöhistorialta aiheuttamattoman teollisuusrakennusten korttelialue
- LPA (I) - Autopaikkojen korttelialue, jolle saa sijoittaa sulkeissa mainittujen korttelien autopaikkoja

- 2 m sen kaava-alueen ulkopuolella oleva viiva, jota vahvistaminen koskee
- Korttelin, korttelinosan ja alueen raja
- Eri kaavanmääräysten alajusten välinen raja
- Ohjeellinen eri kaavanmääräysten alajusten välinen raja
- Ohjeellinen tontin raja
- Risti merkinnän päällä osoittaa merkinnän poistamista

- 33241 Korttelin numero
- 2 Tontin numero
- 02400+1300+ ty 450 Lukusarja, joka yhteenlaskettuna osoittaa korttelin osassa sallitun kerrosalan neljänmetreinä
- a 2400 Luku, joka osoittaa asuinkerrostalon enimmäiskorkeuden
- l 300 Luku, joka osoittaa liike-, myymälä- ja työhuoneellisten vähimmäiskerrosalan
- ty 450 Luku, joka osoittaa liike-, myymälä-, toimisto- tai muiden työtilojen vähimmäiskerrosalan
- 600 Luku, joka osoittaa rakennusalalle sallitun kerrosalan neljänmetreinä
- I Roomalinen numero, joka osoittaa rakennuksen tai sen osan suurimman sallitun kerrosalun
- Rakennusala
- II Rakennusala, jolle saa sijoittaa liike-, toimisto-, tai muita työtiloja. Alueelle ei saa sijoittaa laitosta, joka aiheuttaa ympäristönsuojelun tai muuta ilman pilaantumista tai josta aiheutuva melutaso ylittää asuinalueen varaston korttelinosan puoleisella rajalla 55 dB(A)

- a Auton säilytyspaikan rakennusala. Alueelle ei saa sijoittaa kattamatonta autopaikkoja
- a2 Rakennusalan osa, johon saa sijoittaa pihatasoa autopaikkoja
- a1 Rakennusalan osa, jolle liike-, myymälä- ja työhuoneistot tulee sijoittaa rakennuksen ensimmäiseen kerrokseen
- kt1 Yksikerroksisen lastausalustan rakennusala. Lastausalusta tulee varustaa hiiliseinällä ja katolla siten, ettei lastauksesta aiheudu vieresille asuinrakennuksille meluhaittaa
- Rakennukseen jätettävä kulkuaukko
- ty1 Rakennusosa, johon rakennus on rakennettava kiinni. Murtoluku osoittaa kuinka suuri osa rakennuksen julkisivun pihavedestä on rakennettava rajaan kiinni
- ty11 Julkisivun osa, johon ei saa rakentaa asuinhuoneiden pääikkunaita

- 30dB Merkintä osoittaa rakennusalan sivun, jonka puoleisten rakennuksen ulkoseinien sekä ikkunoiden ja muiden rakenteiden ääneneristävyyden liikennemelua vastaan on oltava vähintään 30 dB(A)
- la Laikki- ja oleskelualueeksi varattu alueen osa
- istutettava alueen osa
- istutettava puurivi

- b Korttelialueen osa, joka on rakennettava 1. kerroksessa sijoitettujen siihen rajoittuvien asuinhuoneistojen ulkotilaksi ja joka on aidattava hiiliseinällä pensasistutuksella tai puuaidalla, jonka korkeuden on oltava vähintään 150 cm
- bl Korttelialueen osa, joka on rakennettava 1. kerroksessa sijoitettujen siihen rajoittuvien asuinhuoneistojen ulkotilaksi ja joka on aidattava hiiliseinällä, jonka korkeuden on oltava vähintään 150 cm
- Korttelialueen raja, johon on rakennettava hiiliseinä. Aidan keskikorkeuden on oltava vähintään 150 cm

- yleiselle jalkankululle varattu korttelin osa. Tällä alueella rakennukseen tulee jättää katutasoon liittyvä vähintään 3 m korkea kulkuaukko, josta tulee olla rakennusta tai katutausta kohti pilareita. Pilarit tulee sijoittaa kiinni korttelin rajan siten, että ne muodostavat arkadin
- yleiselle jalkankululle varattu korttelialueen osa, jolle on rakennettava katos. Katoksen saa tukea pilareilla. Katoksen alaisen vapaan tilan korkeuden tulee olla vähintään 2,7 metriä ja katoksen yläpinnan korkeuden enintään 3,6 metriä

- Alueen sisäiselle huoltoliikenteelle varattu alueen osa
- h Fysikaalimapaikka
- p Katualueen rajan osa, jonka kohalta ei saa järjestää ajoneuvoliittymää

- AK- ja AR-korttelialueilla:
 - on varattava laatan leikkipaikoiksi ja aukkaiden oleskeluun sopivaa aluetta vähintään 10 % asuinkerrosalasta
 - jätehuolto-, tamutus- ja pyykinkuivausalueet on aidattava vähintään 150 cm korkealla puutella umpiaidalla
 - rakennusten julkisivuilla saa rakentaa enintään 5 metriä leveitä ekkereitä, joiden yhteinen julkisivun suuntainen leveys ei saa olla suurempi kuin 1/3 katujulkisivun pihavedestä, näitä tiloja saa rakentaa tontin kerrosalan lisäksi
 - saa sallitun kerrosalan lisäksi rakentaa ensimmäiseen kerrokseen kiinteistöä varten tarvittavia palvelu- ja vapaa-ajan tiloja, kuitenkin korkeintaan 5 % sallitusta kerrosalasta

- AK- ja AR-korttelialueilla saa sallitun kerrosalan lisäksi rakentaa rakennus- tai asunto-kohtaisia varastotiloja kerroksittain, ja b-merkinnällä varustetuille rakennusalan osalle kuitenkin korkeintaan 10 % sallitusta kerrosalasta
- AK- ja AR-korttelialueilla tulee porrashuoneisiin olla sisäänkäynti sekä rakennuksen katu-että pihavuolta
- TY-korttelialueilla:
 - ei noudateta rakennusjärjestyksen 52 §:n määräyksiä
 - korttelialueelle ei saa sijoittaa laitosta, joka kelpoittaa tuhkan, noen, savun, lämmön, lämpöä, kaasujen, höyryjen, lämmön, melun tai raakaan liikenteen vuoksi tai muuta ympäristöä haittaavaa haittaa lähialueen asuville eikä tontilla saa käyttää ympäristöä haittaavaa tai haittevatonta varastointia
 - tuotantotilat tulee sijoittaa pääosin ensimmäiseen kerrokseen
 - ensimmäisessä kerroksessa sijaitseva tuotantotilan osa on varustettava Pakarituvantielle ja Pakarituvanaukiolle suuntautuvalla last-ikkunalla
 - istutettavaksi merkityillä korttelin osilla on istutettava vähintään kaksi yli 50 cm korkeista pensasta istutettavan alueen katujen neljänmetrin kaist.
 - saa tontille rakentaa toimistotiloja enintään 25 % sallitusta kerrosalasta
 - saa asuntoja rakentaa enintään yhden tonttia kohden
 - saa sijoittaa enintään 300 m²:n suuruisen myymälän, kahvilan tai ruokalon

- Kaikkilla korttelialueilla:
 - rakennusten julkisivujen ja parvekkeiden ulkokuivujen pääosallisen materiaalin on oltava tiili, keraaminen laatta tai puu
 - rakennusten vesikatto ei saa nousta vaakasuoran yhtenäisen räystäsinjan yläpuolelle
- TY- ja YS-korttelialueilla rakennusten julkisivut tulee olla väriltään tummia
- Asuinrakennusten enimmäiskorkeus on:
 - II-kerroksiset rakennukset 7 m
 - III-kerroksiset rakennukset 10 m
 - IV-kerroksiset rakennukset 13 m
- Tonttien autopaikkojen vähimmäismäärät ovat:
 - asunot 1 autopaikka kerrosalan 80 m² kohti
 - liikeilat 1 autopaikka kerrosalan 60 m² kohti
 - pieneteollisuusalat 1 autopaikka kerrosalan 100 m² kohti
 - yläisten rakennusten korttelit 1 autopaikka kerrosalan 200 m² kohti

- Autopaikoista on 60 % rakennettava heti. Rakennuslupakanta voi rakennuslupaa myöntäessään antaa autopaikkojen rakentamiseen muulloin lykkyä enintään 5 vuotta kerrosalaan
- Tontille porraskäytävien läheisyyteen saa sijoittaa liikuntavälineille yhden autopaikan porrashuoneita kohti, kuitenkin enintään 1 autopaikka asuinkerrostalon 1 900 m² kohti

HELSINGIN KAUPUNGIN KAUPUNKISUUNNITTELUVIRASTO ASEMAKAAVAMUUTOS 0429

HELSINGFORS STADS STADSPLANNERINGSKONTO

MAKAVANÄ/TEL. PÄÄKESKUS 30.9.1991

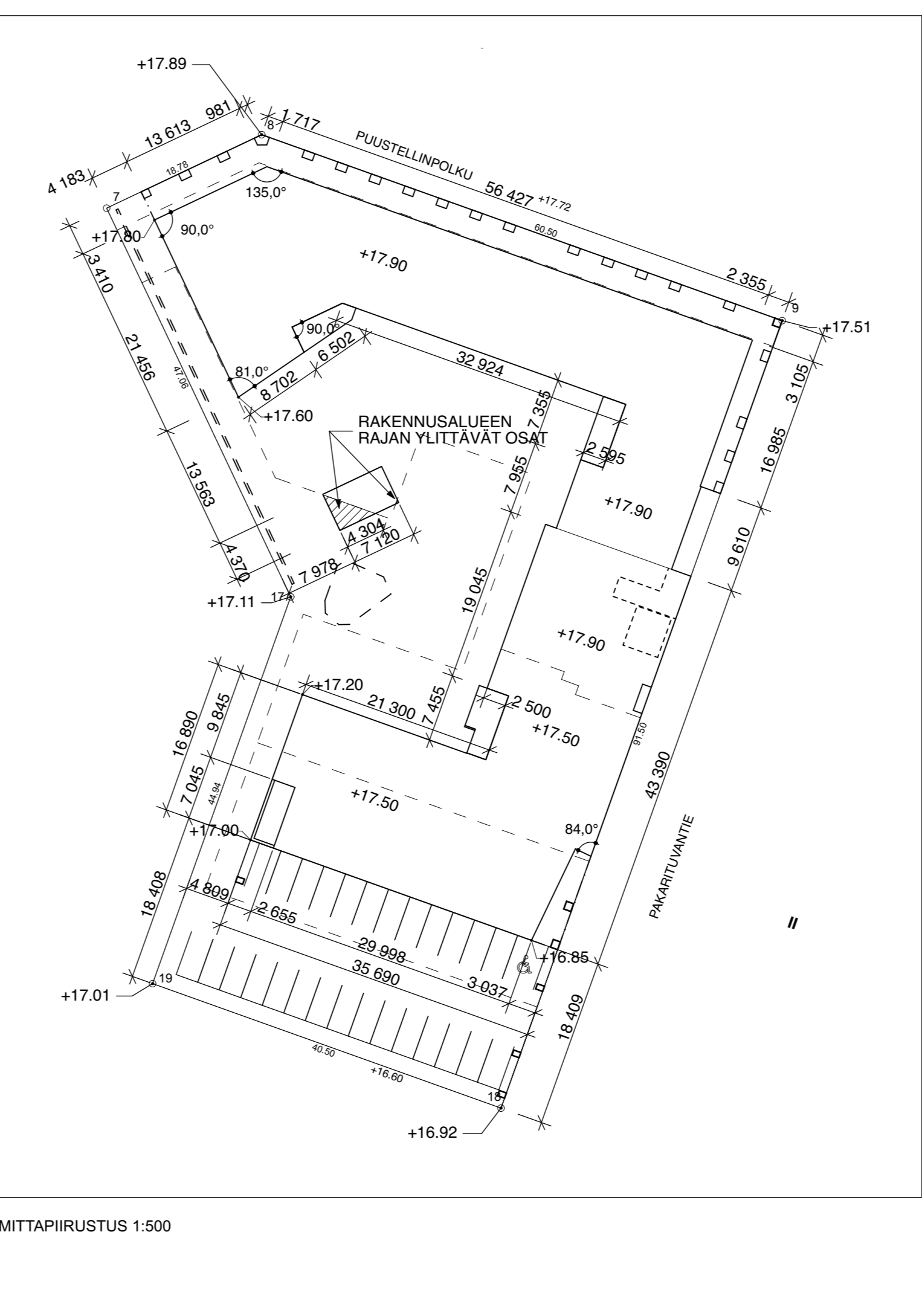
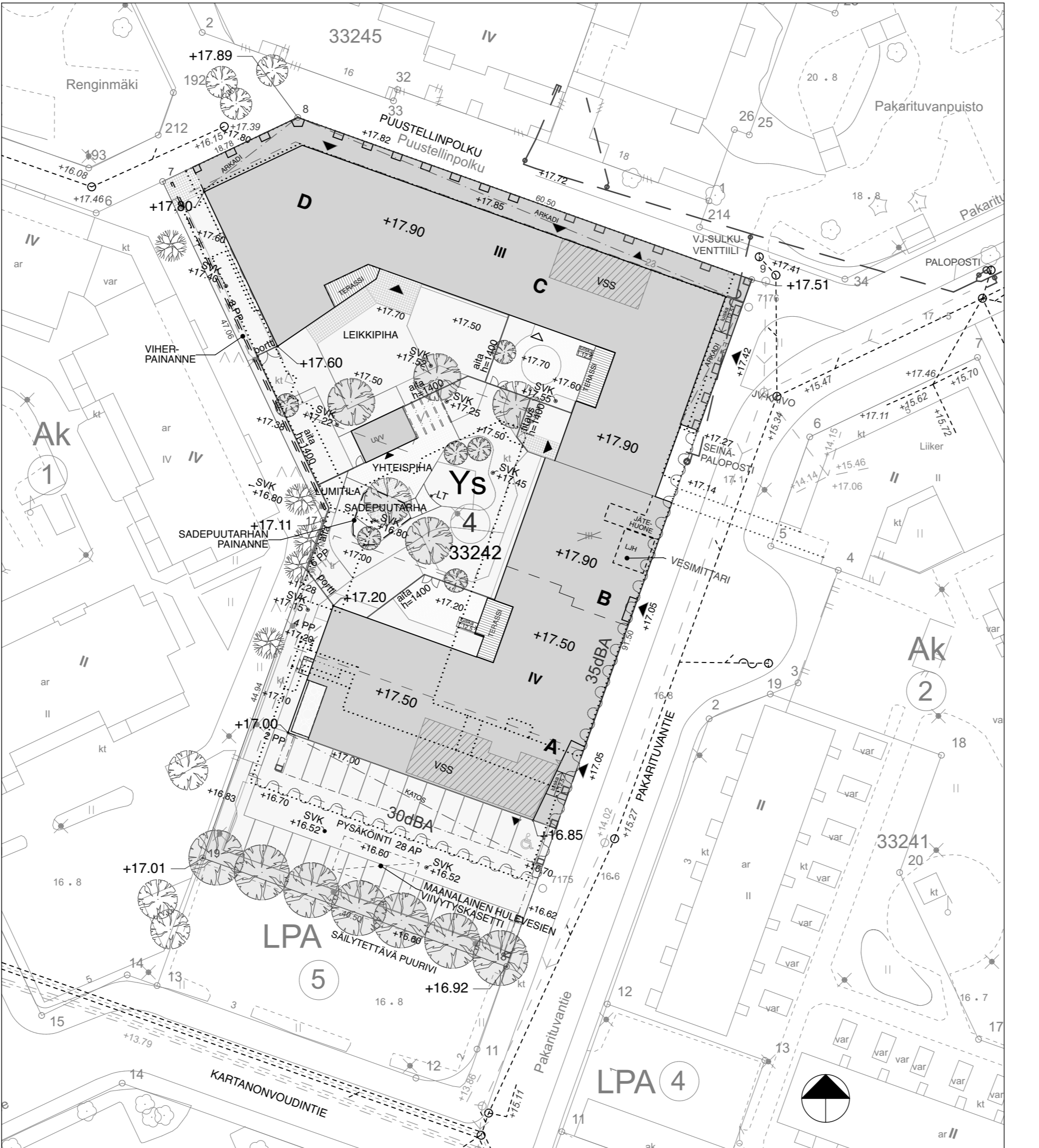
HYVISTÖTIE 3.6.1991

VALVONTA/PAIKKATILAT 16.7.1991

9/11.19.91 HIK HILTI/MI MI

ARKITEHDIT OY

LEENA NYKÄNEN



MITTAPIIRUSTUS 1:500

PALOTEKNISET TIEDOT:
 RAKENNUS KUULUU PALOLUOKKAAN P1.
 RAKENNUKSESSA ON AUTOMAATTINEN HÄTÄKESKUKSEEN KYTKETTY PALOILMOITIN JA SAMMUTUSLAITTEISTO.
 PALOTEKNISET JÄRJESTELYT PALOTEKNISEN SUUNNITELMAN MUKAAN.

HULEVESIEN KÄSITTELY:
 PINNANTASAUSSUUNNITELMA ERILLISEN SUUNNITELMAN MUKAAN.
 TONTILLA OLEVAT HULEVEDET JOHDETAAN HSY VEDEN SADEVESIVIEMÄRIVERKOSTOON. HULEVESIÄ VIIVYTETÄÄN VARASTOIMALLA TONTILLA OLEVASSA SADEPUUTARHASSA SEKÄ PAIKOITUSALUEELLA MAANALAISILLA HULEVESIKASETILLA.

RAKENNUSPAIKAN RAKENNUSOIKEUS JA LAAJUUSTIEDOT:
 KS. ERILLINEN KERROSALALASKELMA

ASEMAK. MÄÄRÄLLISTEN VAATIMUSTEN TOTEUTUMINEN:
 KOHTEELLA ON POIKEAMISPÄÄTÖS (33-0434-20-S), JONKA MUKAAN SALLITUT KERROSLUVUT OVAT III JA IV JA JONKA MUKAAN AUTOPAIKKOJA TULEE OLLA VÄHINTÄÄN 1 ap/ 250 kem².
 RAKENNUS ON 3 JA 4 KERROKSIINEN.
 SUUNNITELMASSA ON 28 ap, PAIKAT SIOJITETTU MAANTASOON PYSÄKOINTIALUEELLE.

RAKENNUSPAIKKAAN KOHDISTUVAT RASITTEET:
 EI OLE.

VÄESTÖNSUOJAT:
 VARSINAINEN SUOJA-ALA TULEE OLLA 2% KERROSALASTA, SUUNNITELMASSA 2% = 139 m² = 185 HENKILÖÄ.
 2 kpl S1-LUOKAN VÄESTÖNSUOJIA ON SIOJITETTU 1. KERROKSEEN.

JÄTEHUOLTO:
 JÄTEHUONE PAKARITUVANPUOLELLA 1. KERROKSESSA.

TALOTEKNISET RATKAISUT:
 LVI-LIITOSKOHDAT LVI-SUUNNITELMAN MUKAAN.
 RAKENNUS LIITETÄÄN HSY VEDEN VESI- JA VIEMÄRIVERKOSTOON JA KAUKOLÄMPÖJÄRJESTELMÄÄN.
 RAKENNUKSESSA ON KESKITETTY KONELINEN ILMANVAIHTO LÄMMÖNTALTEENOTTOJÄRJESTELMÄLLÄ.

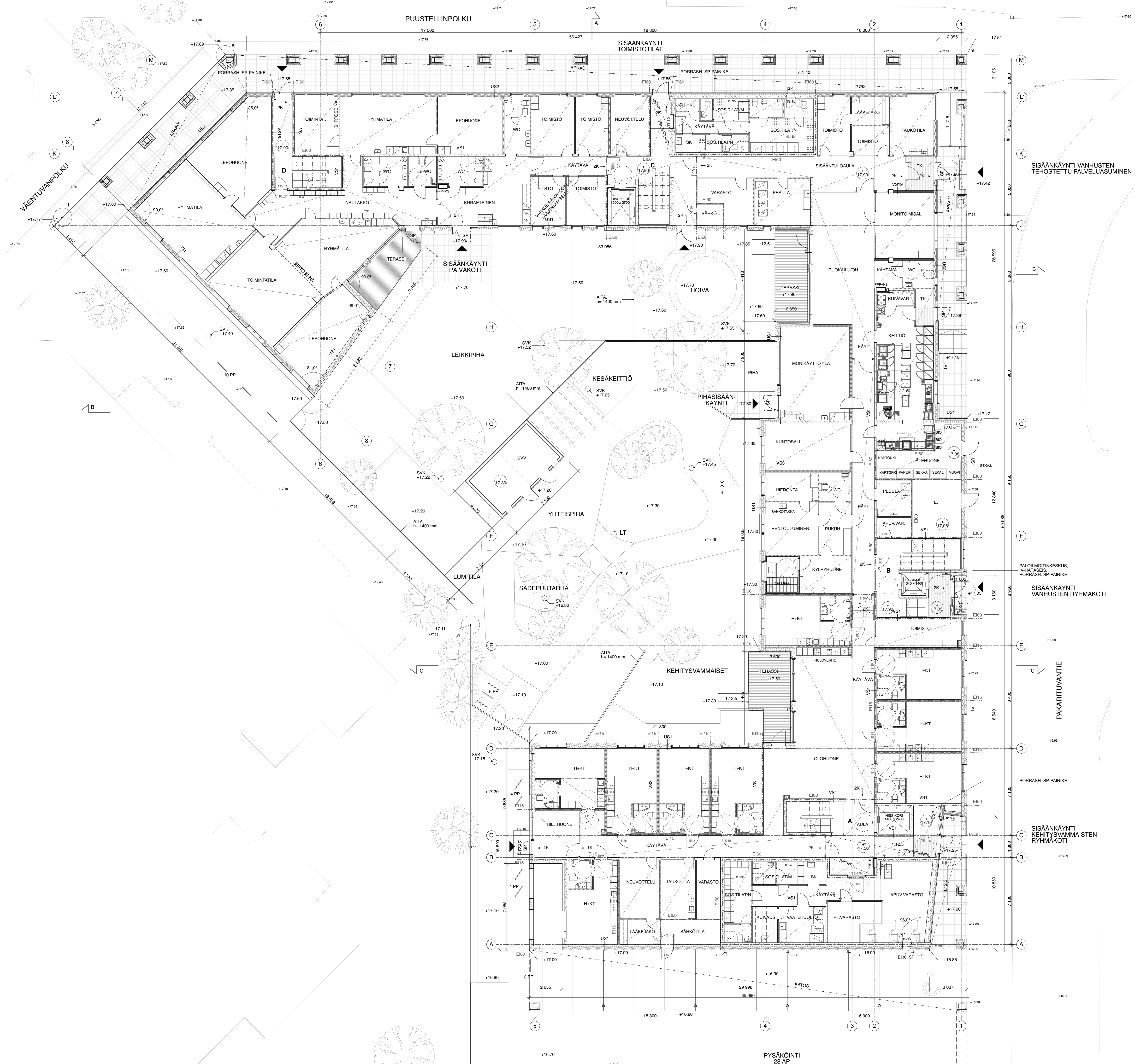
KOKOONNUMISTILAT:
 EI OLE.

MELUNTORJUNTA JA ÄÄNIOLUSUHTEET:
 ASEMAPIIRUSTUKSESSA ON VAATIMUKSENA ULKOSEINILLE, IKKUNOILLE JA MUILLE RAKENTEILLE PAKARITUVAANTIELLE 35 dB JA RAKENNUSALUEEN ETELÄSIVULLE 30 dB ÄÄNENERISTÄVYYDELLE LIIKENNELUUA VASTAAN.
 KS. ERILLINEN LIIKENNELUUSUUNNITELMA.

PIHAJÄRJESTELYT:
 PIHAJÄRJESTELYT, KS. ERILLINEN PIHA- JA ISTUTUSSUUNNITELMA
 ESTEETÖN KULKU, KS. ERILLINEN ESTEETTÖMYYSSELVITYS
 PELASTUSREIITIT, KS. PALOTEKNINEN SUUNNITELMA.

Tasokoordinaatisto / Plankoordinaatistystem:
ETRS-GK25
 Korkeusjärjestelmä / Höjdsystem:
N2000

Päiväys	Lukum.	Tunnus	Muutos tai täydennys	
K.osa 33	Korttelit/Tilat 33242	Tontti/Rn:o 4	Viranomaisten merkintöitä	
Rakennuksen numero (RATUT) / Rakennustunnus / Rakennustunnukset XXXX				
Rakennustoimenpide UUDISRAKENNUS			Piirustuslaji Juoks. n:o	
Rakennuskohteen nimi ja osoite MALMINKARTANON PALVELUKORTTELI			PÄÄPIIRUSTUS 1 / 14	
PAKARITUVAANTIE 4			Piirustuksen sisältö Mittakaava	
0410 HELSINKI			ASEMAPIIRROS 1:500	
arkitehdit	L. Arkitehdit Oy Kalevankatu 6 FI-00100 HELSINKI puh. 09-4242 560	info@l-ark.fi www.l-ark.fi	Piir.& tark. LNy Päiväys	Tiedosto 1422-B0201.dwg Työ n:o Suun.ala Piir. n:o Versio
Suunnittelija ja allekirjoitus LEENA NYKÄNEN			04.11.2020	1422
				ARK B02 01



PALOTURVALLISUUS:
 RAKENNUS KUULUU PALOLUOKKAA P1.
 RAKENNUKSESSA ON AUTOMAATTINEN HÄTÄKESKUSEEN KYTKYTTY PALOILMOITIN JA SAMMUTUSLAITTEISTO.
 PALOTEKNISET JÄRJESTELYT PALOTEKNISEN SUUNNITELMAN MUKAAN.

TERVEELLISUUS:
 KÄIKISSÄ ASUINHUONEISSA ON AVATTAVA TUULETUSKILVUNNA.

KÄYTTÖTURVALLISUUS:
 PORRASHUONEIDEN PORTAIDEN LEVEYS ≥ 1200 mm, NOUSUT ≤ 180 mm, ETENEMÄT ≥ 270 mm.
 PORTAIDEN KÄITEET h= 800 mm, JOS PUTOAMISKORKEUS ≤ 6 m, KAIDE h= 1200 mm.
 PARVEKÄITEET h ≥ 1000 mm, JOS PUTOAMISKORKEUS ≤ 6 m, KAIDE h= 1200 mm.
 ASUINHUONEIDEN RANSKALAISET PARVEKÄITEET h ≥ 1000 mm.

KULKUYHTEYS KATILLA SUJAITSEVAAN IV-KONEHUONEESEEN, SEKÄ VESIKATOLLE 4. KERROKSEN OVEN KAUITTA. VESIKATOLLE ASENNETAAN KIINTEÄT KULKUSILLAT HUOLTOA VARTEN.

ESTEETTÖMYYS:
 PYÖRÄTUOLIN KÄÄNTÖSÄTEET ASUINHUONEISSA SEKÄ YLEISISSÄ TILOISSA ≥ 1500 mm.
 OVIEN KYNNYKSET ≤ 20 mm.
 ASUINHUONEIDEN KÄYTTÄVÄOVIET 11M, EI15, VAPAA LEVEYS ≥ 850 mm.
 HISSIKORIT MOTOITETTU LIUKUMIS- JA TOIMIMISESTISILLE SOVELTUVIKSI, KAKSI HISSIESTÄ POTILASHISSIÄ. VAPAA TILA HISSIN OVEN EDESSÄ ≥ 1500 mm.
 KÄIKISSÄ PARVEKEISSA AVATTAVA PARVEKELASITUS. PARVEKELLE ON SUUNNITELTU ESTEETÖN PASA. KYNNYS SISÄPUOLELTA ≤ 20 mm, KYNNYS ULKOPUOLELTA ≤ 20 mm.
 PARVEKELAUDOITUKSEN KANSSA ESTEETÖN KULKU RAKENNUKSEEN, KS. ERIILINEN ESTEETTÖMYYSSELVITYS.

MELUNTORJUNTA JA ÄÄNILOUSHEET:
 KS. ERIILINEN LIKENEMELUSelvITYS.
 IKKUNOIDEN JA KUIKUNOVIEN RÄÄNEERISTÄVYYS AKUSTISEN LAUSUNNON MUKAAN.
 ASUINHUONEIDEN KÄYTTÄVÄOVIET Rn 37 dB.

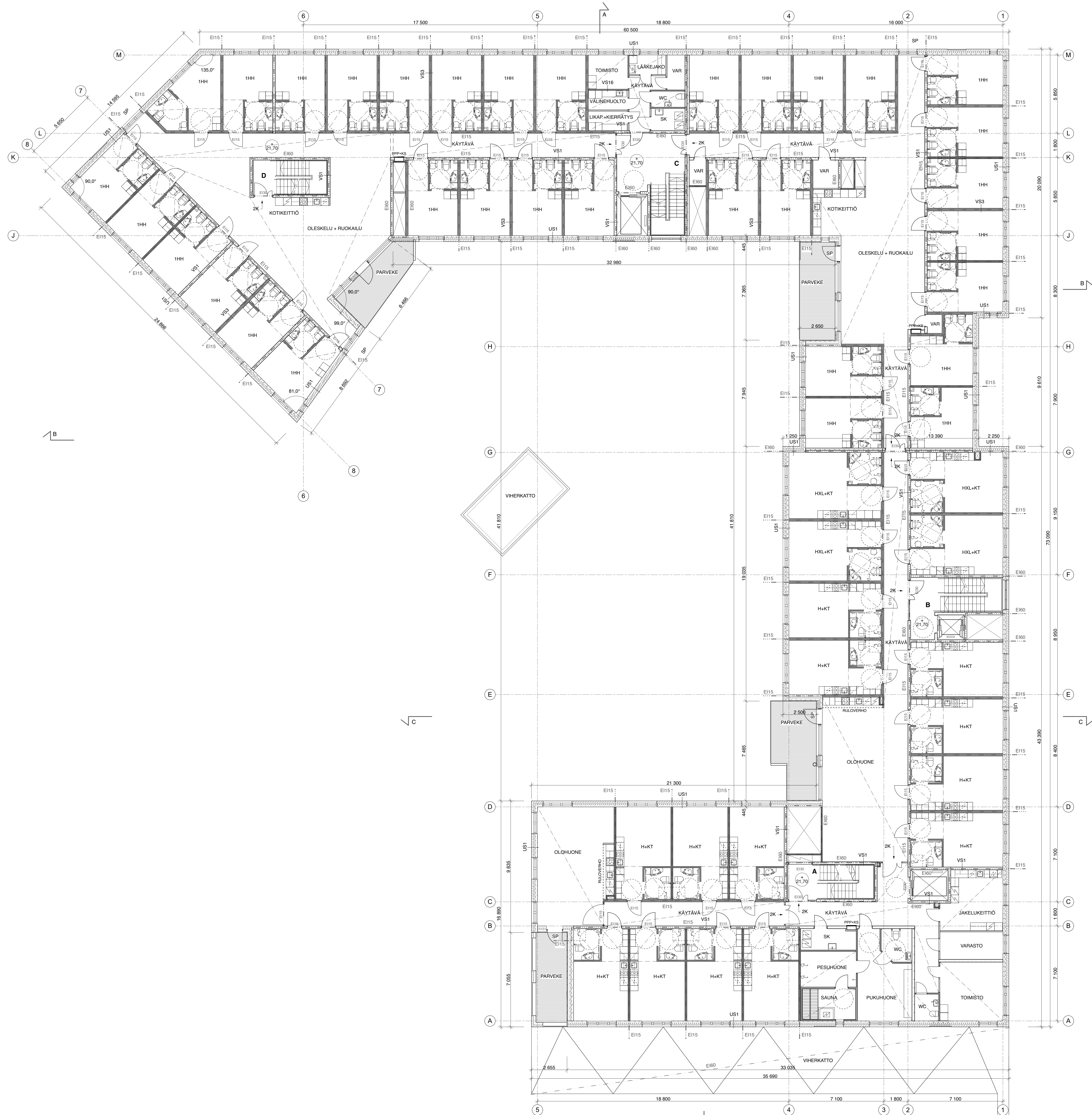
LVI-TEKNISET ASIAT:
 RAKENNUS LIITETÄÄN HSY VEDEN VESI- JA VIEMÄRVERKOSTOON SEKÄ KAUKOLÄMPÖJÄRJESTELMÄÄN.
 RAKENNUKSESSA ON KEHITETTY KONELLIINEN ILMANVAIHTO LÄMMÖLTÄENNOTTOJÄRJESTELMÄLLÄ.

KÄIKKIEN TILOJEN PESUTILAT ON VARUSTETTU LATTIAKAIVALLA.

SP = SAVUNPOISTO
 PPP = PIKÄPÄLLOSTI
 KS = KÄISÄMÄUTIN
 S = AUTOLÄMMITYSPISTORASIA

Tasokoordinaattisto / Plankoordinatystem:
ETRS-GK25
 Korkeusjärjestelmä / Höghösystem:
N2000

Päiväys	Lukum.	Tunnus	Muutos tai täydennys	
Kissa	Korkeus	Tuote	Varustaminen	
53	53242	4	4	ETRS-GK25
Rakennuksen numero (RATU) / Rakennustunnus / Rakennustunnus	XXXX			
Rakennusluokitus	Pääpiirustus			
Teknisen suunnitelman nimi ja sisältö	MALMINKARTANON PALVELUKORTTELI			
UUDISRAKENNUS	1. KERROS JA PIHATASO			
00410 HELSINKI	1:100			
arkitehdit	L. Aaltonen Oy Rakentaja P.O. Box 100 00010 HELSINKI	Proj. ja tark. -/LNY Pöytäkirja	Tiedosto 1422-B0301.dwg	Piir. no Pii. no Pii. no
Suunnitelma ja atekopitus	LEENA NYKÄEN	04.11.2020	1422	ARK B03 01



PALOTURVALLISUUS:
 RAKENNUS KUULUU PALOJOKKAAN P1.
 RAKENNUKSESSA ON AUTOMAATTINEN HÄTÄKESKUSEEN KYTTÄVY PALOILMOITIN JA SAMMUTUSLAITTEISTO.
 PALOTEKNISET JÄRJESTELYT PALOTEKNISEN SUUNNITELMAN MUKAAN.

TERVEELLISYYS:
 KÄIKISSÄ ASUNHUONEISSA ON AVATTAVA TUULETUSKILVA.
 KÄYTTÖTURVALLISUUS:
 POIKKALEIKKAUSKORKEUS PORTAIDEN LEVEYS ≥ 1200 mm, NOUSUT ≤ 180 mm, ETENEMÄT ≥ 270 mm.
 PORTAIDEN KAITTEET h = 800 mm, JOS PUTOAMISKORKEUS ≤ 6 m, KAIDE h = 1200 mm.
 PARVEKKAITEET h = 1000 mm, JOS PUTOAMISKORKEUS ≤ 6 m, KAIDE h = 1200 mm.
 ASUNHUONEIDEN RANSKALAISET PARVEKKAITEET h = 1000 mm.

KULKUYHTEYS KATILLA SUJAITSEVAAN IV-KONEHUONEESEEN, SEKÄ VESIKATOLLE 4. KERROKSEN OVEN KAUITTA. VESIKATOLLE ASENNETAAN KIINTEÄT KULKUSILLAT HUOLTOA VARTEN.

ESTEETÖMYYTY:
 PYÖRÄTUOLIN KÄÄNTÖSÄTEET ASUNHUONEISSA SEKÄ YLEISSÄ TILOISSA ≥ 1500 mm.
 OVIEN KYNNYKSET ≤ 20 mm.
 ASUNHUONEIDEN KÄYTTÄVÄOVIET 11M, EI15, VAPAA LEVEYS = 850 mm.
 HISSIKORIT MOTOITETTU LIUKUMIS- JA TOIMIMISESTEISILLE SOVELTUVIKSI, KAKSI HISSIESTÄ POTILASHISSIÄ. VAPAA TILA HISSIN OVEN EDESSÄ ≥ 1500 mm.
 KÄIKISSÄ PARVEKEISSA AVATTAVA PARVEKELASITUS. PARVEKKEILLE ON SUUNNITELTU ESTEETÖN PÄÄSY, KYNNYS SISÄPUOLELTA ≤ 20 mm, KYNNYS ULKOPUOLELTA ≤ 20 mm.
 PARVEKKAITEIDEN KANSSA ESTEETÖN KULKU RAKENNUKSEEN, KS. ERILLINEN ESTEETÖMYYTYSELEIYTY.

MELUINTEKNIINEN JA ÄÄNIOLUHUONE:
 KS. ERILLINEN LIKENEMELUSELEIYTY.
 IKKUNOIDEN JA IKKUNAVIEN ÄÄNENERISTÄVYYS AKUSTISEN LAUSUNNON MUKAAN.
 ASUNHUONEIDEN KÄYTTÄVÄOVIET Rn 37 JB.

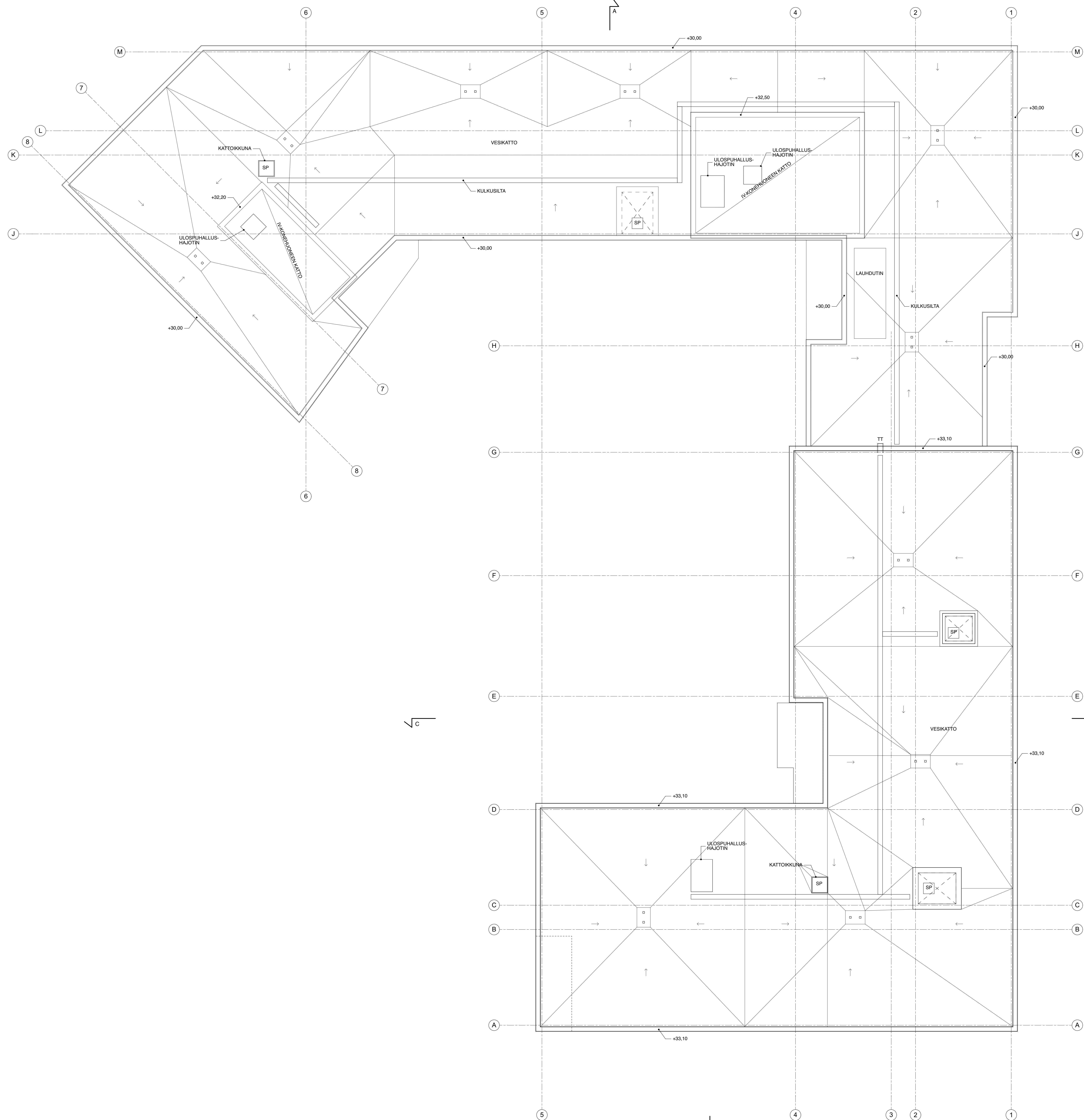
LVI-TEKNISET ASIAT:
 RAKENNUS LIITÄÄN HSY VEDEN VESI- JA VIEMÄRIVERKOSTOON SEKÄ KAUKOLÄMPÖJÄRJESTELMÄÄN.
 RAKENNUKSESSA ON KESEKITTY KONEELLINEN ILMANVAIHTO LÄMMÖNTALTEENOTTOJÄRJESTELMÄLLÄ.

KÄIKKIIEN TILOJEN PESUTILAT ON VARUSTETTU LATTIAKAIVALLA.

SP = SAVUPOISTO
 PPP = PIKÄPÄLÖTUSTI
 KS = KÄISÄMMUTIN
 S = AUTOLÄMMITYSPISTORASIA

Tasokoordinaatio / Plankoordinatystem:
 ETRS-GK25
 Korkeusjärjestelmä / Höghösystem:
 N2000

Päiväys	Lukum.	Tunnus	Muutos tai täydennys	
03		03242	4	
Kissa	Korjot/tila	Tuot/Pi-co	4	Varonastien merkintä
03				ETRS-GK25
Rakennuksen numero (RATU) / Rakennustunnus / Rakennusnumeri				
XXXX				
Rakennuslupamenetelmä		Piirustustyyppi	Julk. no	
UUDISRAKENNUS		PÄÄPIIRUSTUS	3 / 14	
Tilaajan nimi ja osoite				
MALMINKARTANON PALVELUKORTTELI				
PAKARITUVANTIE 4				
00410 HELSINKI				
L. Anasov Oy		Piir. & tark.	Tiedosto	
Rakennus 9		-/LNY	1422-B0302.dwg	
Pöytäkirja 1		Piirust.	Työno.	04.11.2020
Suunnittelija ja atekopitus		LEENA NYKÄNEN	1422	ARK B03 02



PALOTURVALLISUUS:
 RAKENNUS KUULUU PALOJOKKAAN P1.
 RAKENNUKSESSA ON AUTOMAATTINEN HÄTÄKESKURSEEN KYTKETTY PALOILMOITIN JA SAMMUTUSLAITTEISTO.
 PALOTEKNISET JÄRJESTELYT PALOTEKNISEN SUUNNITELMAN MUKAAN.

TERVEELLISYYS:
 KAIKISSA ASUINHUONEISSA ON AVATTAVA TUULETUSKILKUNA.

KÄYTTÖTURVALLISUUS:
 POIKKAHUONEIDEN PORTAIDEN LEVEYS ≥ 1200 mm, NOUSUT ≤ 180 mm, ETENEMÄT ≥ 270 mm.
 PORTAIDEN KAITTEET h ≥ 800 mm, JOS PUOTAMISKORKEUS ≤ 6 m, KAIDE h ≥ 1200 mm.
 PARVEKKAITEET h ≥ 1000 mm, JOS PUOTAMISKORKEUS ≤ 6 m, KAIDE h ≥ 1200 mm.
 ASUINHUONEIDEN RANSKALAISET PARVEKKAITEET h ≥ 1000 mm.

KULKUYHTEYS KATOLLA SUJAITSEVAAN IV-KONEHUONEESEEN, SEKÄ VESIKATOLLE 4. KERPPOKSEN OVEN KAUITTA VESIKATOLLE ASENETAAN KIINTEÄT KULKUSILLAT HUOLTOA VARTEN.

ESTEETTÖMYYS:
 PYÖRÄTUOLIN KÄÄNTÖSÄTEET ASUINHUONEISSA SEKÄ YLEISISSÄ TILOISSA ≥ 1500 mm.
 OVIEN KYNNYKSET ≤ 20 mm.
 ASUINHUONEIDEN KÄYTÄVÄOVIET 11M, E115, VAPAA LEVEYS ≥ 850 mm.
 HISSIKORIT MITOITETTU LIUKUMIS- JA TOIMIMISESTELLE SOVELTUVIKSI, KAKSI HISSIESTÄ POTILASHISSIÄ, VAPAA TILA HISSIN OVEN EDESSÄ ≥ 1500 mm.
 KAIKISSA PARVEKKEISSA AVATTAVA PARVEKELASITUS, PARVEKKEILLE ON SUUNNITELTU ESTEETÖN PÄÄSY, KYNNYS SISÄPUOLELTA ≤ 20 mm, KYNNYS ULKOPUOLELTA ≤ 20 mm.
 PARVEKKEIDUOTOUKSEN KANSSA ESTEETÖN KULKU RAKENNUKSEEN, KS. ERILLINEN ESTEETTÖMYYSSELVITYS.

MELUNTORJUNTA JA ÄÄNILOSUHTEET:
 KS. ERILLINEN LIKENEMELUSELVITYS.
 IKKUNOIDEN JA KUIKUNOVIEN ÄÄNENERISTÄVYYS AKUSTISEN LAUSUNNON MUKAAN.
 ASUINHUONEIDEN KÄYTÄVÄOVIET Rw 37 dB.

LVI-TEKNISET ASIAT:
 RAKENNUS LIITETÄÄN HSY VEDEN VESI- JA VIEMÄRVERKOSTOON SEKÄ KAUKOLÄMPÖJÄRJESTELMÄÄN.
 RAKENNUKSESSA ON KEHITETTY KONEELLINEN ILMANVAIHTO LÄMMÖNTALTEENOTTOJÄRJESTELMÄLLÄ.

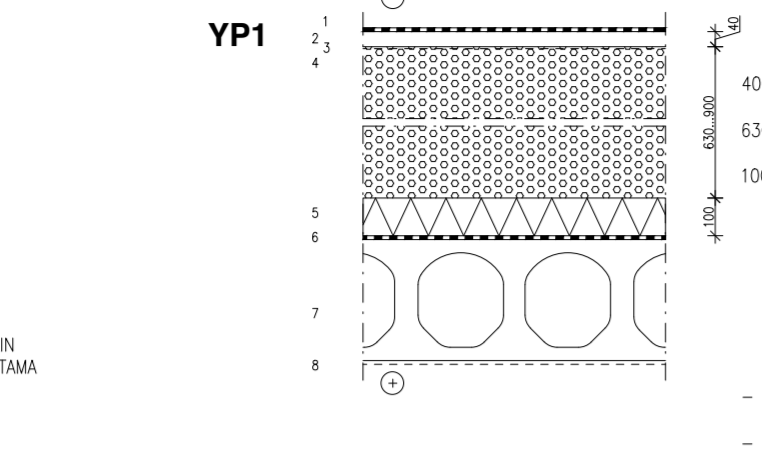
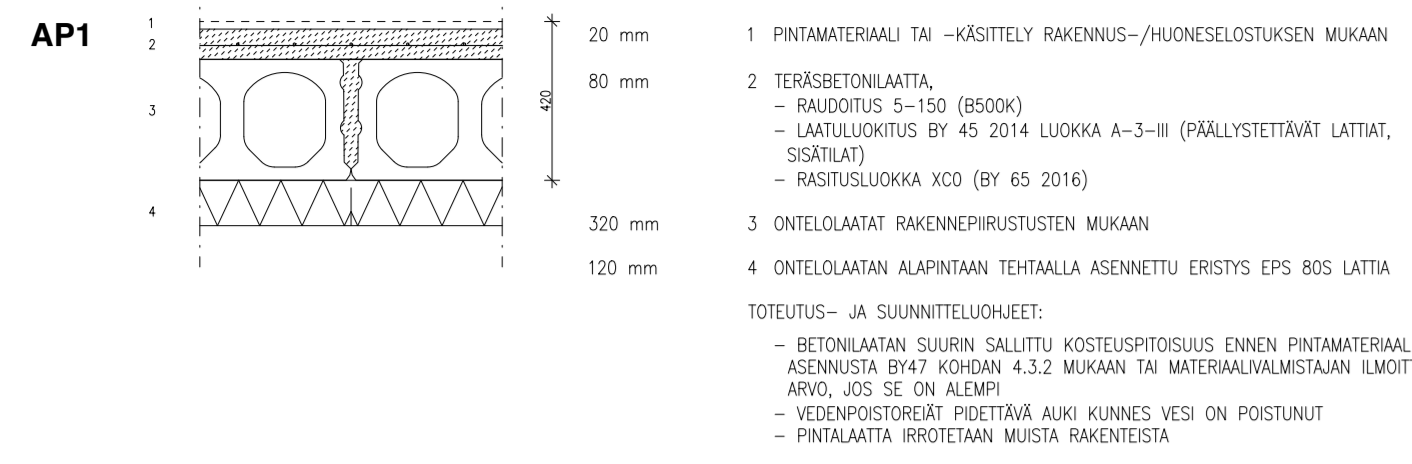
KAIKKIEN TILOJEN PESUTILAT ON VARUSTETTU LATTIAKAIVOLLA.

SP = SAVUNPOISTO
 PFP = PIKAPALPOISTIN
 KS = KÄSISAMMUTIN
 S = AUTOLÄMMITYSPISTORASIA

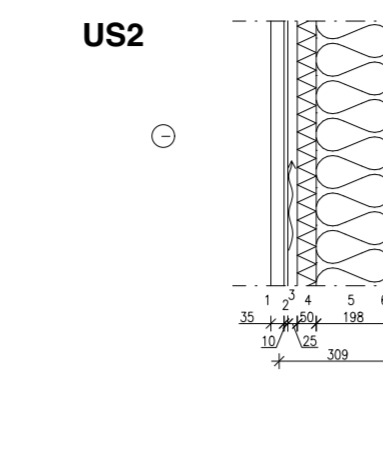
Tasokoordinaattisto / Plankoordinatssystem:
ETRS-GK25
 Korkeusjärjestelmä / Höghösystem:
N2000

Päiväys	Lukum.	Tunnus	Muutos tai täydennys	
03	03242	4		
Rakennuksen numero (RATU) / Rakennustunnus / Rakennusnumeros	XXXX			Varomaisen merkintä
Rakennusluokitus			UUDISRAKENNUS	Pääpiirustus
Rakennusvaihe			MALMINKARTANON PALVELUKORTTELI	6 / 14
Rakennuspaikka			PAKARITUVANTIE 4	Mittakaava
Rakennuspaikka			00410 HELSINKI	1:100
Suunnittelija ja toteuttaja		arkitehdit	LEENA NYKÄEN	Piir. ja tark. / LNV
Päiväys		04.11.2020	Tiedosto	1422-B0305.dwg
Päiväys		04.11.2020	1422	ARK B03 05

RAKENNETYYPI



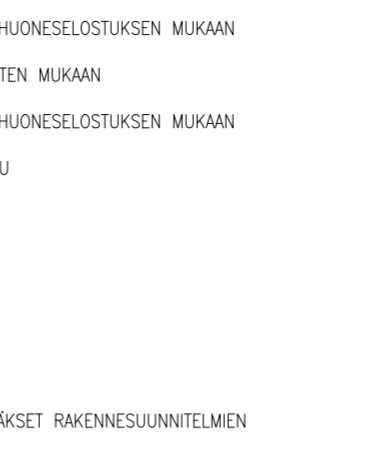
- 1 VEDENERISTYS, KÄYTTÖLÖKKÄ VEDO, ALUMPAIN PANEELITÄGASMATTO, LAMINAT PISTE- JA SUUNNITTELUKORKEUS 100/100, JÄRKESITTYNÄ BITUMILLA 0-10/20
- 2 TÄGASBETONIN, PUUHERTO (SEMENTTIMÄRÄ 320 kg/m³)
- 3 SUOJAKANGAS
- 4 KEVYTÖRÄ, LAITE Ks 420K, Tuuletuksella, SUOJASTU KÄLUSTYS >140 JRRISSÄ, Lomboa v <= 0,10
- 5 SUOJAKANGAS, TÄGASBETONIN, PUUHERTO (SEMENTTIMÄRÄ 320 kg/m³)
- 6 KUMBITUMIKERROS 170/2000
- 7 ONTELOKATTIA, RAKENNERIISTUSTEN MUKAAN
- 8 PINTAMATERIAALI TAI -KÄSITTELY RAKENNUS-/HUONESELOSTUKSEN MUKAAN



- 1 PUUVÄRKKÖPÄÄRYS JA PINTAKÄSITTELY RAKENNESELOSTUKSEN MUKAAN, TUOTTEELLA ON OLTAVA LUOKITUSRAPORTTI JA TIVETÄVÄ PINTALUOKKA B-s1-s0 ESM. SPARLA OY:N SAFE TOPGAT-S-PANEELI
- 2 PALAMATON TAUSTALEIY
- 3 TUULETUSRÄLLI, PISTYKOULAU 25x100 4600, KINNITYS RUNKOON NAULAUSRANGELLA
- 4 RUNKO 198x48 4600 + MINERAALILLA 200 mm λ_s < 0,036
- 5 HÖYRYSKULKUVAIJO (PEL, LUOKKA E/SFS 4225), SAUMAT 300 mm LIMITTÄN JA TEPÄTEN KOKOLUKSEN KOHDALLA
- 6 RAKENNESLEIY RAKENNESELOSTUKSEN MUKAAN, KINNITYS VALMISTAJAN OHJEEN MUKAAN
- 7 PINTAKÄSITTELY HUONESELOSTUKSEN MUKAAN
- 8 TOTEUTUS- JA SUUNNITTELUKORKEUS



- 1 PINTAMATERIAALI TAI -KÄSITTELY RAKENNUS-/HUONESELOSTUKSEN MUKAAN
- 2 KANTAVA TERÄSBETONINEN RAKENNERIISTUSTEN MUKAAN
- 3 PINTAMATERIAALI TAI -KÄSITTELY RAKENNUS-/HUONESELOSTUKSEN MUKAAN
- 4 PALLOLUOKKA REI 120/60, ELLEI TOISIN MAINITTU LAMINAENERGIYSLUOKKA
- 5 REI 57 Ø6 (200 mm)
- 6 REI 58 Ø6 (300 mm)
- 7 TOTEUTUS- JA SUUNNITTELUKORKEUS
- 8 KÄYTÖSMÄÄRÄKÄSET JA ALKUKUJEN PELITERÄKSET RAKENNESUUNNITELMAN MUKAAN



- 1 PUUVÄRKKÖPÄÄRYS JA PINTAKÄSITTELY RAKENNESELOSTUKSEN MUKAAN, TUOTTEELLA ON OLTAVA LUOKITUSRAPORTTI JA TIVETÄVÄ PINTALUOKKA B-s1-s0 ESM. SPARLA OY:N SAFE TOPGAT-S-PANEELI
- 2 PALAMATON TAUSTALEIY
- 3 TUULETUSRÄLLI, PISTYKOULAU 25x100 4600, KINNITYS RUNKOON NAULAUSRANGELLA
- 4 RUNKO 198x48 4600 + MINERAALILLA 200 mm λ_s < 0,036
- 5 HÖYRYSKULKUVAIJO (PEL, LUOKKA E/SFS 4225), SAUMAT 300 mm LIMITTÄN JA TEPÄTEN KOKOLUKSEN KOHDALLA
- 6 RAKENNESLEIY RAKENNESELOSTUKSEN MUKAAN, KINNITYS VALMISTAJAN OHJEEN MUKAAN
- 7 PINTAKÄSITTELY HUONESELOSTUKSEN MUKAAN
- 8 TOTEUTUS- JA SUUNNITTELUKORKEUS

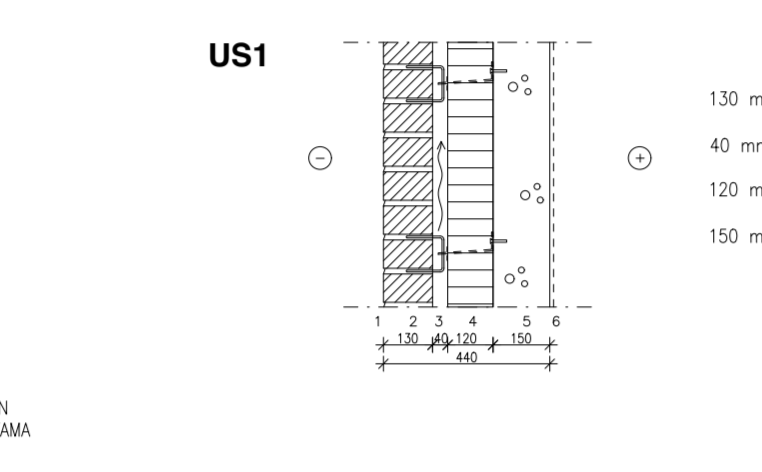
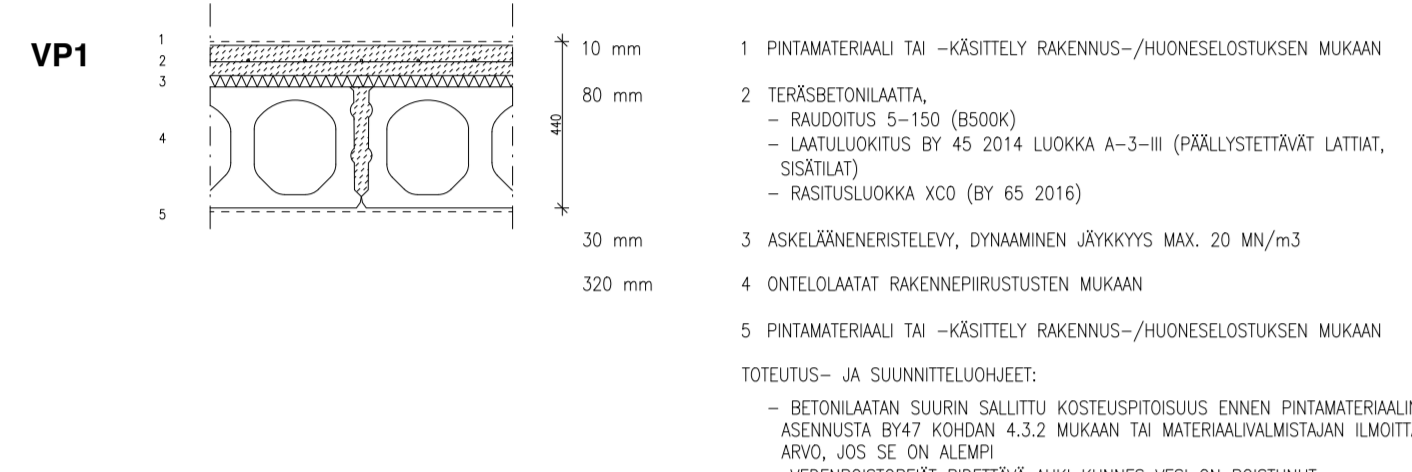


- 1 PINTAMATERIAALI TAI -KÄSITTELY RAKENNUS-/HUONESELOSTUKSEN MUKAAN
- 2 KAPALEIY, KARKKIKORINEN (LÖÖN LEIY 600)
- 3 70mm MIN. VILLA + TERÄSRANKA X166 4600
- 4 BARKKO
- 5 70mm MIN. VILLA + TERÄSRANKA X166 4600
- 6 KAPALEIY, KARKKIKORINEN (LÖÖN LEIY 600)
- 7 PINTAMATERIAALI TAI -KÄSITTELY RAKENNUS-/HUONESELOSTUKSEN MUKAAN
- 8 TOTEUTUS- JA SUUNNITTELUKORKEUS
- 9 KÄYTÖSMÄÄRÄKÄSET JA ALKUKUJEN PELITERÄKSET RAKENNESUUNNITELMAN MUKAAN
- 10 KÄYTÖSMÄÄRÄKÄSET JA ALKUKUJEN PELITERÄKSET RAKENNESUUNNITELMAN MUKAAN

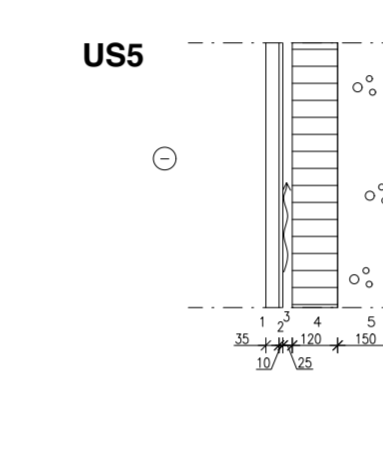
LÄMMÖLÄMPÖSIYTYSKYVYYSKOKO: $u = 0,26 \text{ W/m}^2\text{K}$
 AKUSTIIKKAERISTYSKOKO: $\alpha_{\text{p,0,1000}} = 0,50$
 ÄÄNTÄSISÄISTYSKOKO: $\alpha_{\text{p,0,1000}} = 0,50$
 PALOKESTOLUOKKA: REI 60

LÄMMÖLÄMPÖSIYTYSKYVYYSKOKO: $u = 0,09 \text{ W/m}^2\text{K}$
 PALOKESTOLUOKKA: REI 60

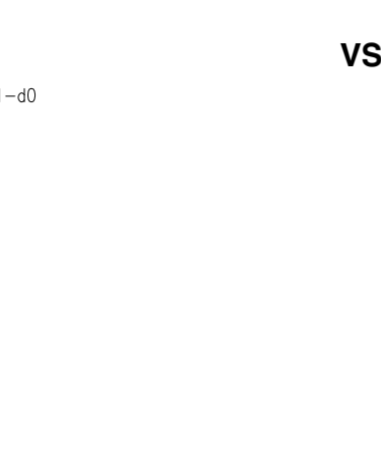
LÄMMÖLÄMPÖSIYTYSKYVYYSKOKO: $u = 0,17 \text{ W/m}^2\text{K}$
 PALOKESTOLUOKKA: E30



- 1 SAUMAT RAKENNESLEIYKSEN MUKAAN
- 2 MURATTU TILI RAKENNESLEIYKSEN MUKAAN
- 3 TUULETUSRÄLLI (OYHÄÄN/PUULEIY)
- 4 FENOLIERISTE: ESM KINGSPAN KOOLETERMI K15, LEIYSEN = 0,021
- 5 TERÄSBETONINEN RAKENNESLEIYKSEN MUKAAN
- 6 PINTAMATERIAALI TAI -KÄSITTELY RAKENNUS-/HUONESELOSTUKSEN MUKAAN
- 7 TOTEUTUS- JA SUUNNITTELUKORKEUS
- 8 TOTEUTUS- JA SUUNNITTELUKORKEUS



- 1 PUUVÄRKKÖPÄÄRYS JA PINTAKÄSITTELY RAKENNESELOSTUKSEN MUKAAN, TUOTTEELLA ON OLTAVA LUOKITUSRAPORTTI JA TIVETÄVÄ PINTALUOKKA B-s1-s0 ESM. SPARLA OY:N SAFE TOPGAT-S-PANEELI
- 2 PALAMATON TAUSTALEIY
- 3 TUULETUSRÄLLI, PISTYKOULAU 25x100 4600, KINNITYS RUNKOON NAULAUSRANGELLA
- 4 FENOLIERISTE: ESM KINGSPAN KOOLETERMI K15, LEIYSEN = 0,021
- 5 TERÄSBETONINEN RAKENNESLEIYKSEN MUKAAN
- 6 PINTAMATERIAALI TAI -KÄSITTELY RAKENNUS-/HUONESELOSTUKSEN MUKAAN
- 7 TOTEUTUS- JA SUUNNITTELUKORKEUS
- 8 TOTEUTUS- JA SUUNNITTELUKORKEUS



- 1 PINTAMATERIAALI TAI -KÄSITTELY RAKENNUS-/HUONESELOSTUKSEN MUKAAN
- 2 KAPALEIY, KARKKIKORINEN (LÖÖN LEIY 600)
- 3 70mm MIN. VILLA + TERÄSRANKA X166 4600
- 4 BARKKO
- 5 70mm MIN. VILLA + TERÄSRANKA X166 4600
- 6 KAPALEIY, KARKKIKORINEN (LÖÖN LEIY 600)
- 7 PINTAMATERIAALI TAI -KÄSITTELY RAKENNUS-/HUONESELOSTUKSEN MUKAAN
- 8 TOTEUTUS- JA SUUNNITTELUKORKEUS
- 9 KÄYTÖSMÄÄRÄKÄSET JA ALKUKUJEN PELITERÄKSET RAKENNESUUNNITELMAN MUKAAN
- 10 KÄYTÖSMÄÄRÄKÄSET JA ALKUKUJEN PELITERÄKSET RAKENNESUUNNITELMAN MUKAAN

LÄMMÖLÄMPÖSIYTYSKYVYYSKOKO: $u = 0,17 \text{ W/m}^2\text{K}$
 PALOKESTOLUOKKA: E30

LÄMMÖLÄMPÖSIYTYSKYVYYSKOKO: $u = 0,17 \text{ W/m}^2\text{K}$
 PALOKESTOLUOKKA: E30

LÄMMÖLÄMPÖSIYTYSKYVYYSKOKO: $u = 0,17 \text{ W/m}^2\text{K}$
 PALOKESTOLUOKKA: E30

AKUSTIIKKAERISTYSKOKO: $\alpha_{\text{p,0,1000}} = 0,50$
 ÄÄNTÄSISÄISTYSKOKO: $\alpha_{\text{p,0,1000}} = 0,50$
 PALOKESTOLUOKKA: REI 60

LÄMMÖLÄMPÖSIYTYSKYVYYSKOKO: $u = 0,17 \text{ W/m}^2\text{K}$
 PALOKESTOLUOKKA: REI 60

LÄMMÖLÄMPÖSIYTYSKYVYYSKOKO: $u = 0,17 \text{ W/m}^2\text{K}$
 PALOKESTOLUOKKA: E30



Päiväys	Lukun.	Tunnus	Muutos tai täydennys	
33	Kortteli/tila	33242	Tontti/tila	4
Rakennuksen numero (RATUT) / Rakennustunnus / Rakennustunnukset		XXXX		
Rakennustunnus	Rakennustunnus	Rakennustunnukset	Rakennuksen nimi ja osoite	Luokka
00410	00410	00410	MALMINKARTANON PALVELUKORTTELI PAKARITUVANTIE 4 00410 HELSINKI	7 / 14
Rakennustunnus	Rakennustunnus	Rakennustunnukset	Rakennuksen nimi ja osoite	Mitakaava
00410	00410	00410	MALMINKARTANON PALVELUKORTTELI PAKARITUVANTIE 4 00410 HELSINKI	1:100
arkktehdit	L. Arkkitehti Oy Käveläntie 6 FI-00100 HELSINKI puh. 09-4242 560 www.l-ark.fi	info@l-ark.fi	Piir. ja tark. -/ LNy Päiväys	Tiedosto 1422-B0401.dwg Työ n:o Päiväys
arkktehdit	LEENA NYKÄNEN	04.11.2020	1422	ARK B04 01

PALOTURVALLISUUS:
 RAKENNUKSEN PALOTEKNINEN KORKEUS MATALAMMALLA OSALLA n. 10,5 m,
 KORKEAMMALLA OSALLA n. 15,2 m MAANPINNASTA.
 YLIMMÄN KERROSTASON KORKEUSERO RAKENNUKSEN SISÄÄNKÄYNTITASOLTA n. 11,3 m.
 ERI OSASTOIHIN KUULUVIEN AUKKOJEN VÄLINEN PYSTYETÄISYYS ULKOSEINÄLLÄ n. 1,1 m.

RAKENNETYYPI, KS. LEIKKAUS A-A

JULKISIVUMATERIAALIT

- 1 BETONI, PUHTAAKSI VALETTU
- 2 TIILI, LÄMMIN RUSKEA, LUSTOPINTA, SAUMA RUSKEANHARMAA
- 3 TIILI, LÄPIVÄRJÄTTY MUSTA, LUSTOPINTA, SAUMA TUMMAN HARMAA
- 4 TIILI, VAALEA, LUSTOPINTA, SAUMA VAALEA
- 5 LASI, KIRKAS
- 6 KIINTEÄ PARVEKELASI, OPAALI
- 7 PUUVERHOUS, VAALEA
- 8 IKKUNAPUITTEET, UMPIOSET, VESIPELLIT, PINNAKAITTEET, METALLI, TUMMAN HARMAA
- 9 METALLI, KESKI-HARMAA
- 10 BETONI, MAALATTU, VAALEAN HARMAA

PARVEKKEILLA KIRKAS AVATTAVA PARVEKELASITUS.

SP = SAVUNPOISTOLUUKKU TAI -IKKUNA



Päiväys	Lukum.	Tunnus	Muutos tai täydennys	Viranomaisen merkintöjä
K.osa 33	Korttel/Tila 33242	Tontti/Rn:o 4		
Rakennuksen numero (RATUT) / Rakennustunnus / Rakennustunnukset XXXX				
Rakennustoimenpide UUDISRAKENNUS	Rakennuskohteen nimi ja osoite MALMINKARTANON PALVELUKORTTELI PAKARITUVANTIE 4 00410 HELSINKI	Piirustustyyppi PÄÄPIIRUSTUS	Juoks. n:o 8 / 14	
		Piirustuksen sisältö LEIKKAUS B-B JA PIHAJULKISIVU ETELÄÄN	Mittakaava 1:100	
L. Arkkitehdit Oy Kalevankatu 6 FI-00100 HELSINKI puh. 09-4242 560		Piir. & tark. -/ LNy	Tiedosto 1422-B0402.dwg	
Suunnittelija ja allekirjoitus LEENA NYKÄNEN		Päiväys 04.11.2020	Työ n:o 1422	Piir. n:o ARK B04 02

PALOTURVALLISUUS:
 RAKENNUKSEN PALOTEKNINEN KORKEUS MATALAMMALLA OSALLA n. 10,5 m,
 KORKEAMMALLA OSALLA n. 15,2 m MAANPINNASTA.
 YLIMMÄN KERROSTASON KORKEUSERO RAKENNUKSEN SISÄÄNKÄYNTITASOLTA n. 11,3 m.
 ERI OSASTOIHIN KUULUVIEN AUKKOJEN VÄLINEN PYSTYETÄISYYS ULKOSEINÄLLÄ n. 1,1 m.

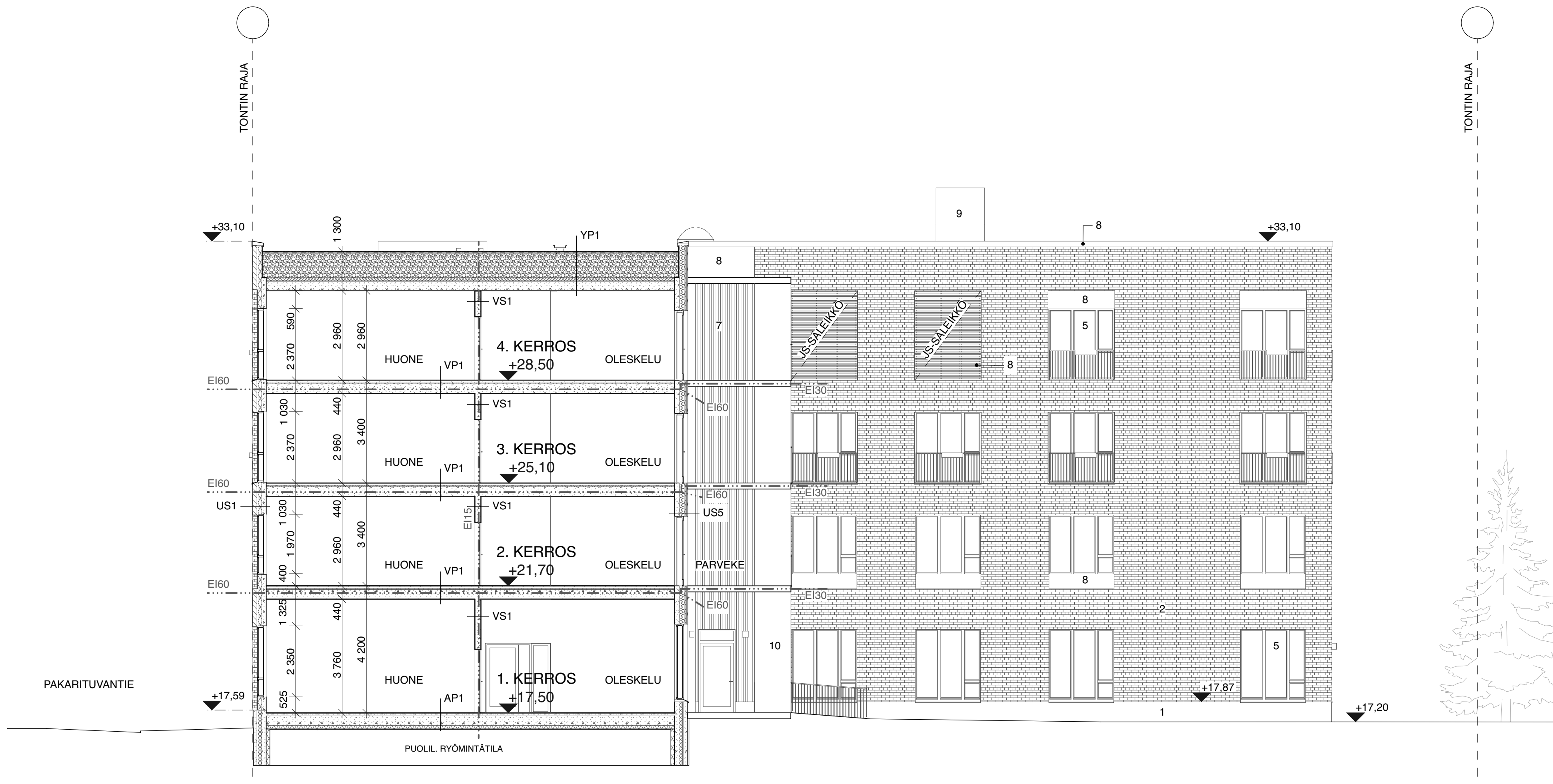
RAKENNETYYPI, KS. LEIKKAUS A-A

JULKISIVUMATERIAALIT

- 1 BETONI, PUHTAAKSI VALETTU
- 2 TIILI, LÄMMIN RUSKEA, LUSTOPINTA, SAUMA RUSKEANHARMAA
- 3 TIILI, LÄPIVÄRJÄTTY MUSTA, LUSTOPINTA, SAUMA TUMMAN HARMAA
- 4 TIILI, VAALEA, LUSTOPINTA, SAUMA VAALEA
- 5 LASI, KIRKAS
- 6 KIINTEÄ PARVEKELASI, OPAALI
- 7 PUUVERHOUS, VAALEA
- 8 IKKUNAPUITTEET, UMPIOSAT, VESIPELLIT, PINNAKAITEET, METALLI, TUMMAN HARMAA
- 9 METALLI, KESKI-HARMAA
- 10 BETONI, MAALATTU, VAALEAN HARMAA

PARVEKKEILLA KIRKAS AVATTAVA PARVEKELASITUS.

SP = SAVUNPOISTOLUUKKU TAI -IKKUNA

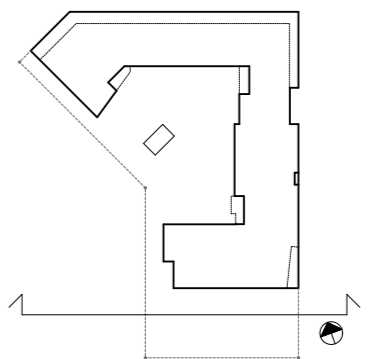


Päiväys	Lukum.	Tunnus	Muutos tai täydennys
K.osa 33	Kortteli/Tila 33242	Tontti/Rn:o 4	Viranomaisten merkintöjä
Rakennuksen numero (RATUT) / Rakennustunnus / Rakennustunnukset XXXX			
Rakennustoimenpide UUDISRAKENNUS	Piirustuslaji PÄÄPIIRUSTUS	Juoks. n:o 9 / 14	
Rakennuskohteen nimi ja osoite MALMINKARTANON PALVELUKORTTELI PAKARITUVANTIE 4 00410 HELSINKI	Piirustuksen sisältö LEIKKAUS C-C JA PIHAJULKISIVU POHJOISEEN	Mittakaava 1:100	
arkkitehdit L Arkkitehdit Oy Kalevankatu 6 FI-00100 HELSINKI puh. 09-4242 560	info@i-ark.fi www.i-ark.fi	Piir.& tark. - / LNy	Tiedosto 1422-B0403.dwg
Suunnittelija ja allekirjoitus LEENA NYKÄNEN	Päiväys 04.11.2020	Työ n:o 1422	Suun.ala Piir. n:o Versio ARK B04 03

- JULKISIVUMATERIAALIT**
- 1 BETONI, PUHTAAKSI VALETTU
 - 2 TIILI, LÄMMIN RUSKEA, LUSTOPINTA, SAUMA RUSKEANHARMAA
 - 3 TIILI, LÄPIVÄRJÄTTY MUSTA, LUSTOPINTA, SAUMA TUMMAN HARMAA
 - 4 TIILI, VAALEA, LUSTOPINTA, SAUMA VAALEA
 - 5 LASI, KIRKAS
 - 6 KIINTEÄ PARVEKELASI, OPAALI
 - 7 PUUVERHOUS, VAALEA
 - 8 IKKUNAPUITTEET, UMPIOIAT, VESIPELLIT, PINNAKAIHEET, METALLI, TUMMAN HARMAA
 - 9 METALLI, KESKIHARMAA
 - 10 BETONI, MAALATTU, VAALEAN HARMAA
- PARVEKKEILLA KIRKAS AVATTAVA PARVEKELASITUS.
- SP = SAVUNPOISTOLUUKKU TAI -IKKUNA



Päiväys	Lukum.	Tunnus	Muutos tai täydennys	Viranomaisten merkintöjä
K. osa 33	Kortteli/Tila 33242	Tontti/Rn:o 4		
Rakennuksen numero (RATU) / Rakennustunnus / Rakennustunnukset XXXX				
Rakennustoimenpide JUDISRAKENNUS				Piirustustyyppi PÄÄPIIRUSTUS
Rakennuskohteen nimi ja osoite MALMINKARTANON PALVELUKORTTELI PAKARITUVANTIE 4 00410 HELSINKI				Piirustuksen sisältö JULKISIVU ITÄÄN
				Juoks. n:o 10 / 14
				Mittakaava 1:100
arkkitehdit	L. Arkkitehdit Oy Kalevankatu 6 FI-00100 HELSINKI puh. 09-4242 560	info@l-ark.fi www.l-ark.fi	Piir. & tark. -/ LNy Päiväys	Tiedosto 1422-B0501.dwg Työ n:o Suunn. ala Piir. n:o Versio
Suunnittelija ja allekirjoitus	LEENA NYKÄNEN	04.11.2020	1422	ARK B05 01

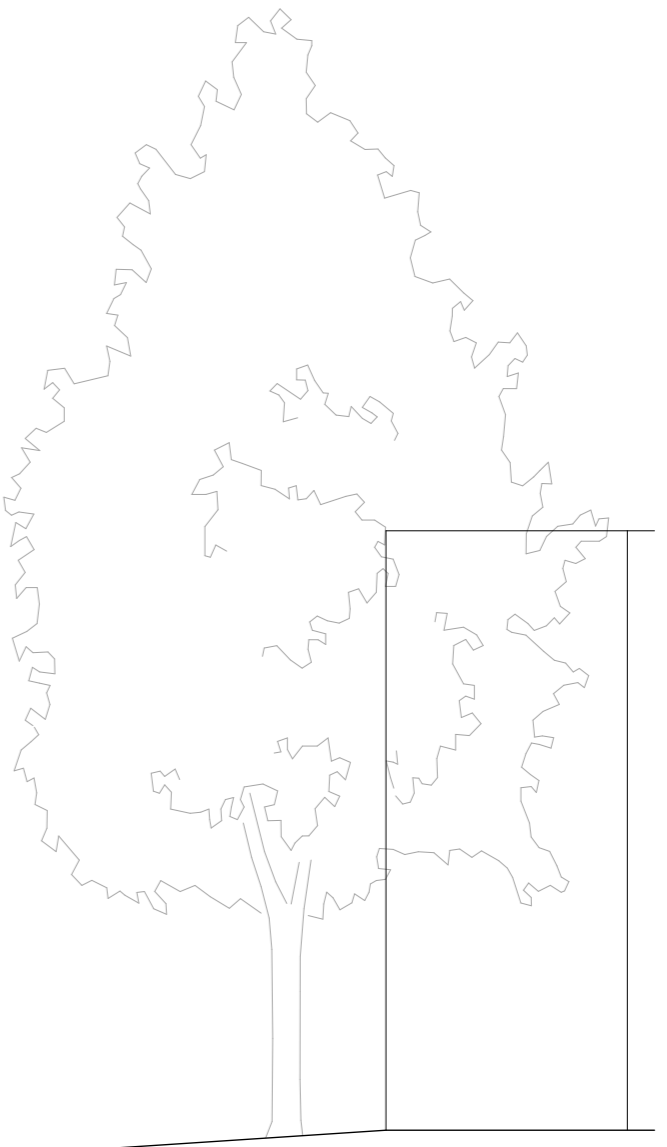


JULKISIVUMATERIAALIT

- 1 BETONI, PUHTAAKSI VALETTU
- 2 TIILI, LÄMMIN RUSKEA, LUSTOPINTA, SAUMA RUSKEANHARMAA
- 3 TIILI, LÄPIVÄRJÄTTY MUSTA, LUSTOPINTA, SAUMA TUMMAN HARMAA
- 4 TIILI, VAALEA, LUSTOPINTA, SAUMA VAALEA
- 5 LASI, KIRKAS
- 6 KIINTEÄ PARVEKELASI, OPAALI
- 7 PUUVERHOUS, VAALEA
- 8 IKKUNAPUITTEET, UMPIOSET, VESIPELLIT, PINNAKAITTEET, METALLI, TUMMAN HARMAA
- 9 METALLI, KESKIHARMAA
- 10 BETONI, MAALATTU, VAALEAN HARMAA

PARVEKKEILLA KIRKAS AVATTAVA PARVEKELASITUS.

SP = SAVUNPOISTOLUUKKU TAI -IKKUNA



Päiväys	Lukum.	Tunnus	Muutos tai täydennys	Viranomaisten merkintöjä
K.osa 33	Kortteli/Tila 33242	Tontti/Rn:o 4		
Rakennuksen numero (RATUT) / Rakennustunnus / Rakennustunnukset XXXX				
Rakennustoimenpide UUDISRAKENNUS				Juoks. n:o 11 / 14
Rakennuskohteen nimi ja osoite MALMINKARTANON PALVELUKORTTELI PAKARITUVANTIE 4 00410 HELSINKI				Mittakaava 1:100
Piirustuslaji PÄÄPIIRUSTUS				
Piirustuksen sisältö JULKISIVU ETELÄÄN				
L. Arkkitehdit Oy Kalevankatu 6 FI-00100 HELSINKI puh. 09-4242 560				
info@l-ark.fi www.l-ark.fi				
Piir. & tark. -/ LNy	Tiedosto 1422-B0502.dwg			
Päiväys 04.11.2020	Työ n:o 1422	Suun.ala 1422	Piir. n:o 1422	Versio 02
Suunnittelija ja allekirjoitus LEENA NYKÄNEN				ARK B05 02

- JULKISIVUMATERIAALIT**
- 1 BETONI, PUHTAAKSI VALETTU
 - 2 TIILI, LÄMMIN RUSKEA, LUSTOPINTA, SAUMA RUSKEANHARMAA
 - 3 TIILI, LÄPIVÄRJÄTTY MUSTA, LUSTOPINTA, SAUMA TUMMAN HARMAA
 - 4 TIILI, VAALEA, LUSTOPINTA, SAUMA VAALEA
 - 5 LASI, KIRKAS
 - 6 KIINTEÄ PARVEKELASI, OPAALI
 - 7 PUUVÄRHOUS, VAALEA
 - 8 IKKUNAPUITTEET, UMPIOSAT, VESIPELLIT, PINNAKAITTEET, METALLI, TUMMAN HARMAA
 - 9 METALLI, KESKIHARMAA
 - 10 BETONI, MAALATTU, VAALEAN HARMAA
- PARVEKKEILLA KIRKAS AVATTAVA PARVEKELASITUS.
- SP = SAVUNPOISTOLUUKKU TAI -IKKUNA



Päiväys	Lukum.	Tunnus	Muutos tai täydennys	Viranomaisten merkintöjä
K. osa 33	Kortteli/Tila 33242	Tontti/Rn:o 4		
Rakennuksen numero (RATUT) / Rakennustunnus / Rakennustunnukset XXXX				
Rakennustoimenpide JUDISRAKENNUS				Piinustuslaji PÄÄPIIRUSTUS
Rakennuskohteen nimi ja osoite MALMINKARTANON PALVELUKORTTELI PAKARITUVANTIE 4 00410 HELSINKI				Juoks. n:o 12 / 14
				Mittakaava 1:100
				Piinustus sisältö JULKISIVU LÄNTEEN
arkkitehdit	L. Arkkitehdit Oy Kalevankatu 6 FI-00100 HELSINKI puh. 09-4242 560	info@l-ark.fi www.l-ark.fi	Piir. & tark. - / LNy Päiväys	Tiedosto 1422-B0503.dwg Työ n:o Suun. ala Piir. n:o Versio
Suunnittelija ja allekirjoitus	LEENA NYKÄNEN	04.11.2020	1422	ARK B05 03

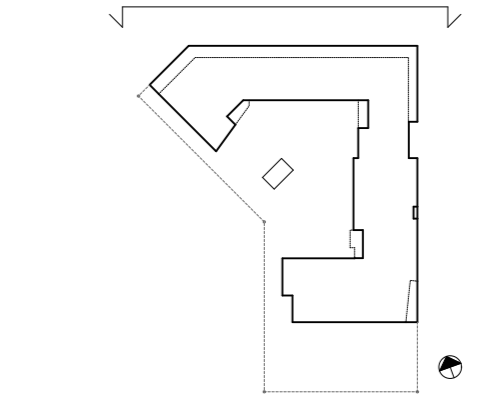
JULKISIVUMATERIAALIT

- 1 BETONI, PUHTAAKSI VALETTU
- 2 TIILI, LÄMMIN RUSKEA, LUSTOPINTA, SAUMA RUSKEANHARMAA
- 3 TIILI, LÄPIVÄRJÄTTY MUSTA, LUSTOPINTA, SAUMA TUMMAN HARMAA
- 4 TIILI, VAALEA, LUSTOPINTA, SAUMA VAALEA
- 5 LASI, KIRKAS
- 6 KIINTEÄ PARVEKELASI, OPAALI
- 7 PUUVERHOUS, VAALEA
- 8 IKKUNAPUITTEET, UMPIOIAT, VESIPELLIT, PINNAKAITTEET, METALLI, TUMMAN HARMAA
- 9 METALLI, KESKIHARMAA
- 10 BETONI, MAALATTU, VAALEAN HARMAA

PARVEKKEILLA KIRKAS AVATTAVA PARVEKELASITUS.

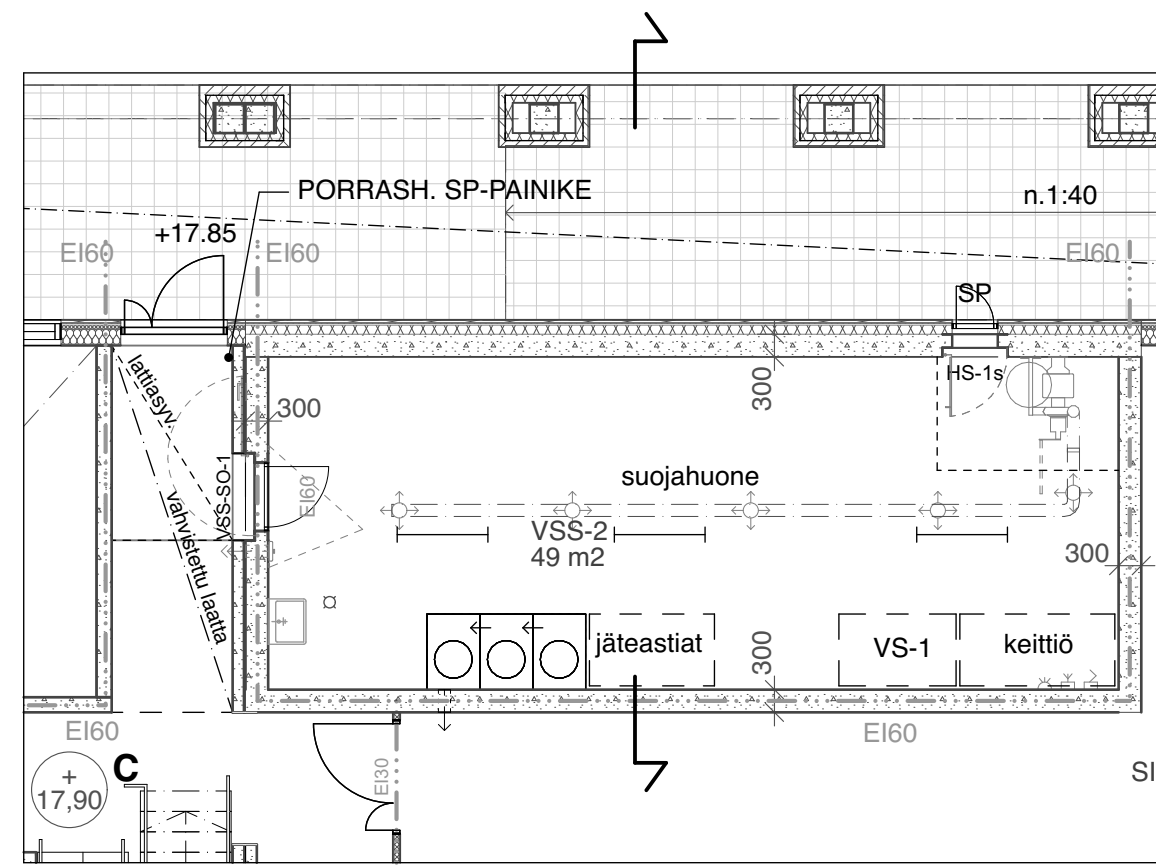
SP = SAVUNPOISTOLUUKKU TAI -IKKUNA

PAKARITUVANTIE

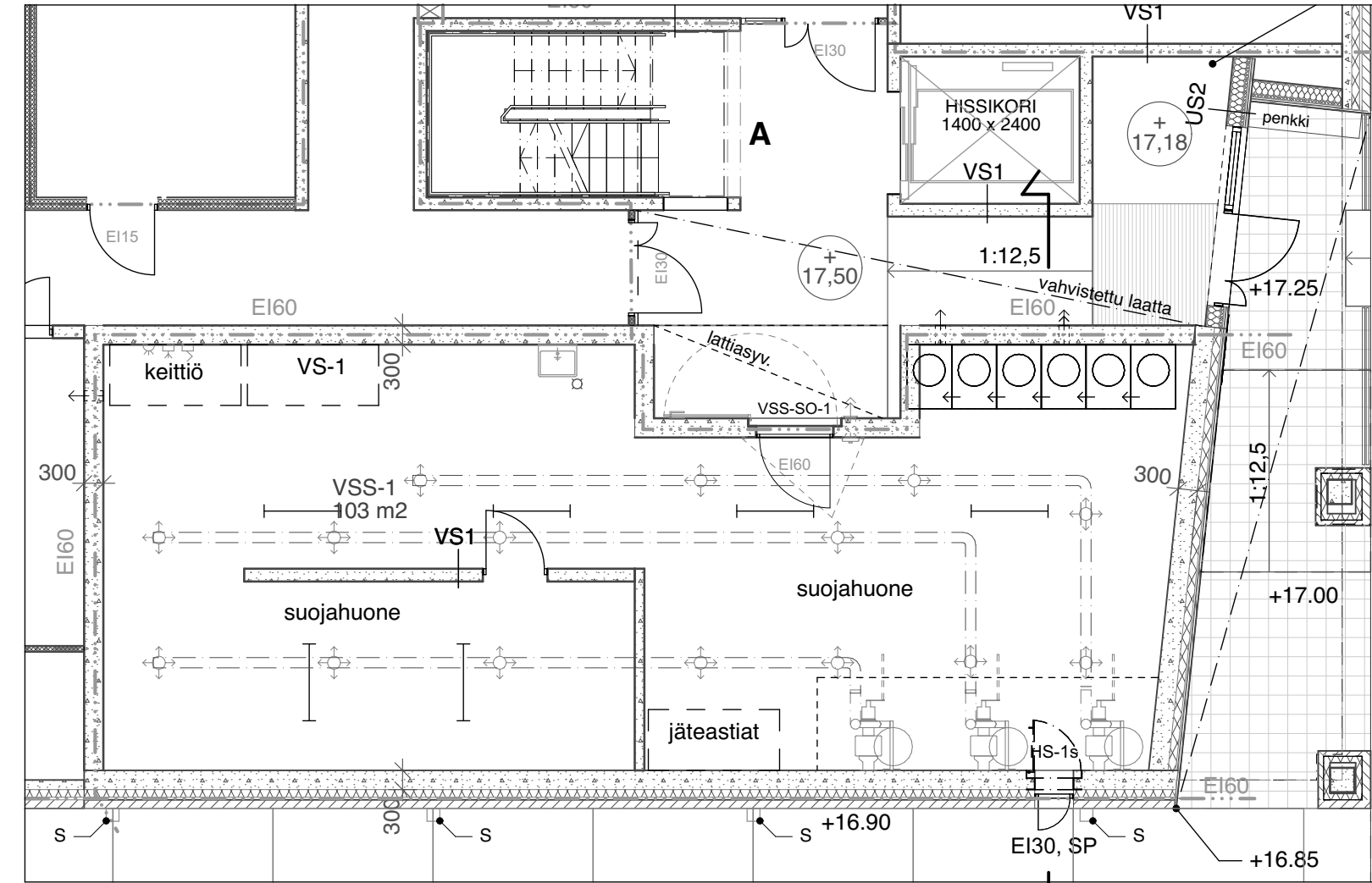


Päiväys	Lukum.	Tunnus	Muutos tai täydennys	Viranomaisten merkintöjä
K.osa 33	Korttel/Tila 33242	Tontti/Rn:o 4		
Rakennuksen numero (RATUT) / Rakennustunnus / Rakennustunnukset XXXX				
Rakennustoimenpide UUDISRAKENNUS			Piirustuslaji PÄÄPIIRUSTUS	Juoks. n:o 13 / 14
Rakennuskohteen nimi ja osoite MALMINKARTANON PALVELUKORTTELI PAKARITUVANTIE 4 00410 HELSINKI			Piirustuksen sisältö JULKISIVU POHJOISEEN	Mittakaava 1:100
Suunnittelija ja allekirjoitus LEENA NYKÄNEN		L. Arkkitehdit Oy Kalevankatu 6 FI-00100 HELSINKI puh. 09-4242 560	Piir. & tark. -/ LNy Päiväys 04.11.2020	Tiedosto 1422-B0504.dwg Työ n:o 1422
		info@l-ark.fi www.l-ark.fi	Piir. n:o ARK B05 04	Versio

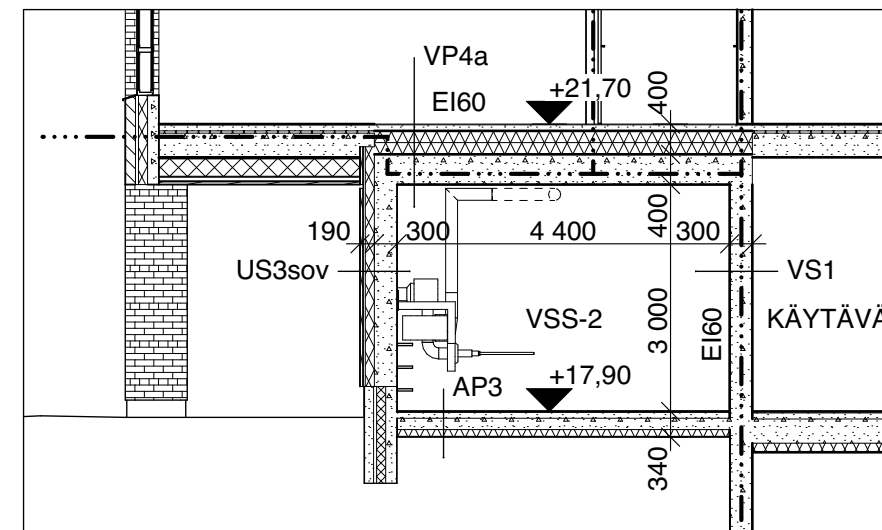
Tasokoordinaatisto / Plankoordinatsystem:
ETRS-GK25
Korkeusjärjestelmä / Höjdsystem:
N2000



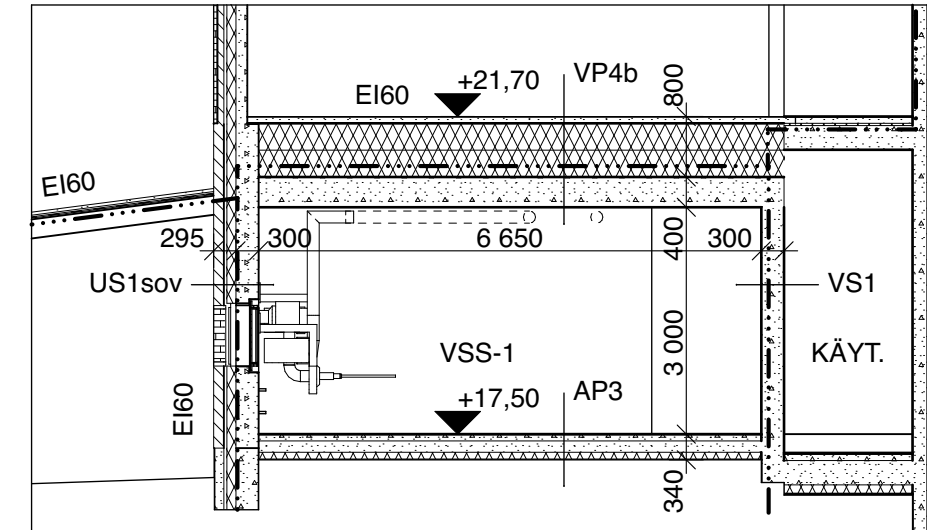
VSS-2 POHJAOTE



VSS-1 POHJAOTE



VSS-2, LEIKKAUS



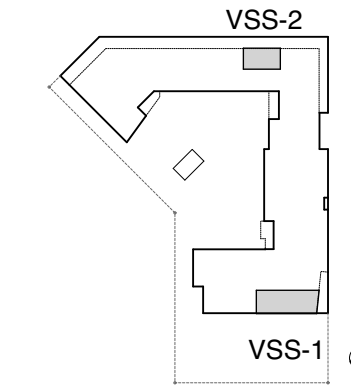
VSS-1, LEIKKAUS

VÄESTÖNSUOJALASKELMA

Kerrosala 6 934 m².
 Suojatilatarve:
 Varsinainen suoja-ala 2% kerrosalasta, 139 m².
 Henkilömäärä 139 m²: 0,75 m²/ hlö = 185 henkilöä.
 Rakennetaan kaksi suojatilaa.

VSS-1
 Varsinainen suojatila 96 m²/ 128 henkilöä
 Suojatilaan sisältyvät aputilat:
 käymälät 6 kpl (0,7 m²/kpl)
 vesisäiliöt 98 x 15 l = 1 470 litraa
 jäteastiat 1/3 vesimäärästä = 490 litraa
 Suojatilan lisäksi:
 1 sulkutelta 2,5 m²
 3 ilmanvaihtolaitetta 4,5 m²
 yht. 103 m²

VSS-2
 Varsinainen suojatila 45 m²/ 60 henkilöä
 Suojatilaan sisältyvät aputilat:
 käymälät 3 kpl (0,7 m²/kpl)
 vesisäiliöt 45 x 15 l = 675 litraa
 jäteastiat 1/3 vesimäärästä = 225 litraa
 Suojatilan lisäksi:
 1 sulkutelta 2,5 m²
 1 ilmanvaihtolaitetta 1,5 m²
 yht. 49 m²



Suojahuoneita 2 kpl VSS1 ja 1 kpl VSS2

Normaaliajan ilmanvaihto tehdään ilmanvaihtosuunnitelman mukaan.

Normaaliajan käyttö
 VSS1: sosiaalitilat, vaatehuolto, varastoa
 VSS2: sosiaalitilat

Etäisyys ulko-ovelta suojatiloihin alle 250 m.

Väestönsuojassa tulee olla matkaviestimen käytön mahdollistava tekninen järjestelmä tai puhelinpiste.

Tasokoordinaatisto / Plankoordinaatystem:
ETRS-GK25
 Korkeusjärjestelmä / Höjdsystem:
N2000

Päiväys	Lukum.	Tunnus	Muutos tai täydennys
K.osa	Kortteli/Tila	Tontti/Rn:o	Viranomaisten merkintöjä
33	33242	4	
Rakennuksen numero (RATUT) / Rakennustunnus / Rakennustunnukset XXXX			
Rakennustoimenpide	Piirustuslaji	Juoks. n:o	
UUDISRAKENNUS	PÄÄPIIRUSTUS		
Rakennuskohteen nimi ja osoite	Piirustuksen sisältö	Mittakaava	
MALMINKARTANON PALVELUKORTTELI PAKARITUVANTIE 4 00410 HELSINKI	VÄESTÖNSUOJAPIIRUSTUS	1:100	
L. Arkkitehdit Oy Kalevankatu 6 FI-00100 HELSINKI puh. 09-4242 560	info@l-ark.fi www.l-ark.fi	Piir. & tark.	Tiedosto
		LNy	1422-B2101.dwg
Suunnittelija ja allekirjoitus		Päiväys	Työ n:o
LEENA NYKÄNEN		04.11.2020	1422
		Suun.ala	Piir. n:o
		Versio	
		ARK B2101	