

# Asukasvalinnat ARA-vuokra-asuntoihin 1.-29.2.2020

Helsinki

# Asukasvalinnat 1.-29.2.2020

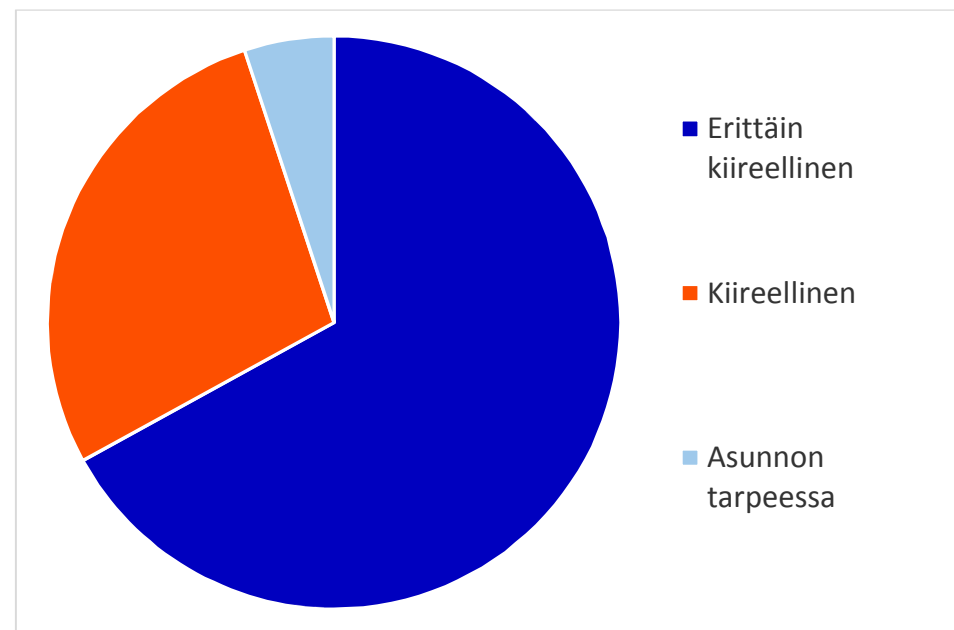
Kaikki asukasvalinnat	377 kpl
▪ Asukasvalinnat vapautuneisiin asuntoihin	297 kpl
▪ Asukkaiden väliset keskinäiset vaihdot	80 kpl
▪ Asunnosta kieltäytyneet (uudet asukkaat ja vaihtajat, ei keskinäisiä vaihtoja)	43 %

# Asukasvalinnat vapautuneisiin asuntoihin asunnontarveluokittain

Asunnontarveluokka	KPL	%
Erittäin kiireellinen	199	67 %
Kiireellinen	83	28 %
Asunnon tarpeessa	15	5 %
<b>Yhteensä</b>	<b>297</b>	<b>100 %</b>

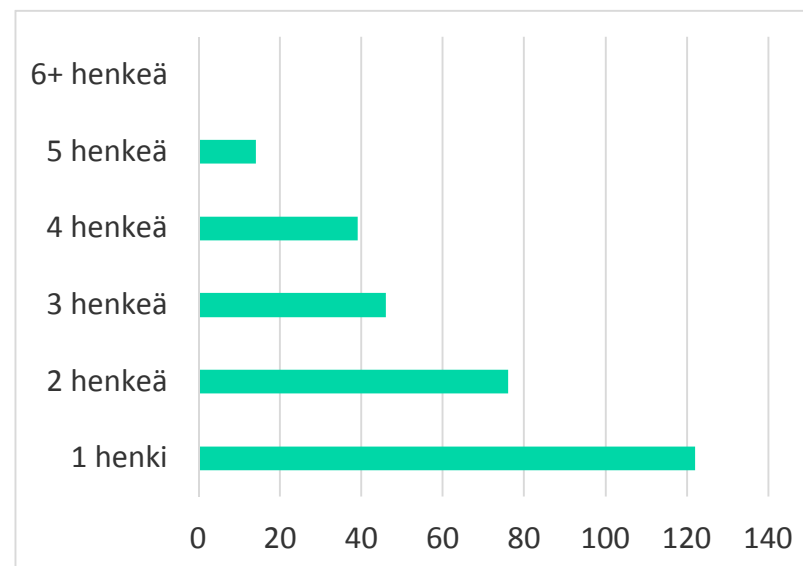
Asukkaaksi valituista:

<b>Asunnonvaihtajia</b>	<b>43</b>	<b>14 %</b>
<b>Asunnottomia</b>	<b>18</b>	<b>6 %</b>



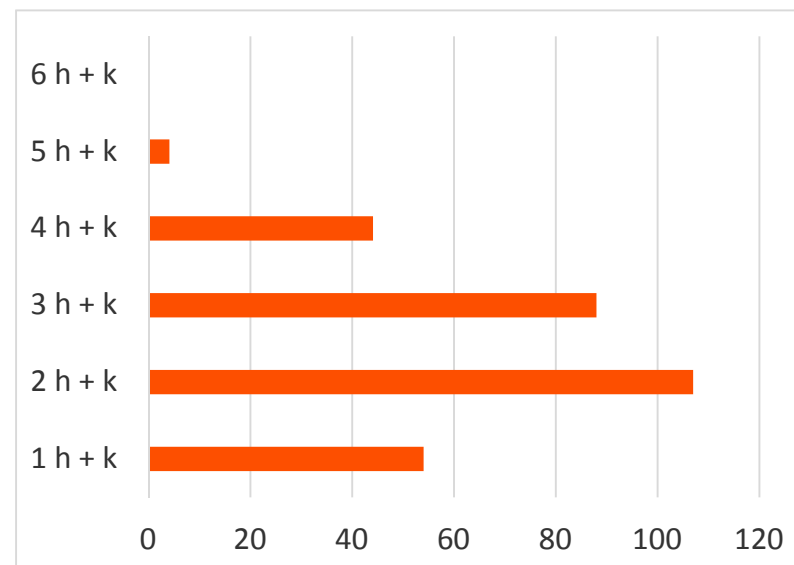
# Asukasvalinnat vapautuneisiin asuntoihin ruokakunnan koon mukaan

Ruokakunnan koko	KPL	%
1 henki	122	41 %
2 henkeä	76	26 %
3 henkeä	46	15 %
4 henkeä	39	13 %
5 henkeä	14	5 %
6+ henkeä	0	0 %
<b>Yhteensä</b>	<b>297</b>	<b>100 %</b>



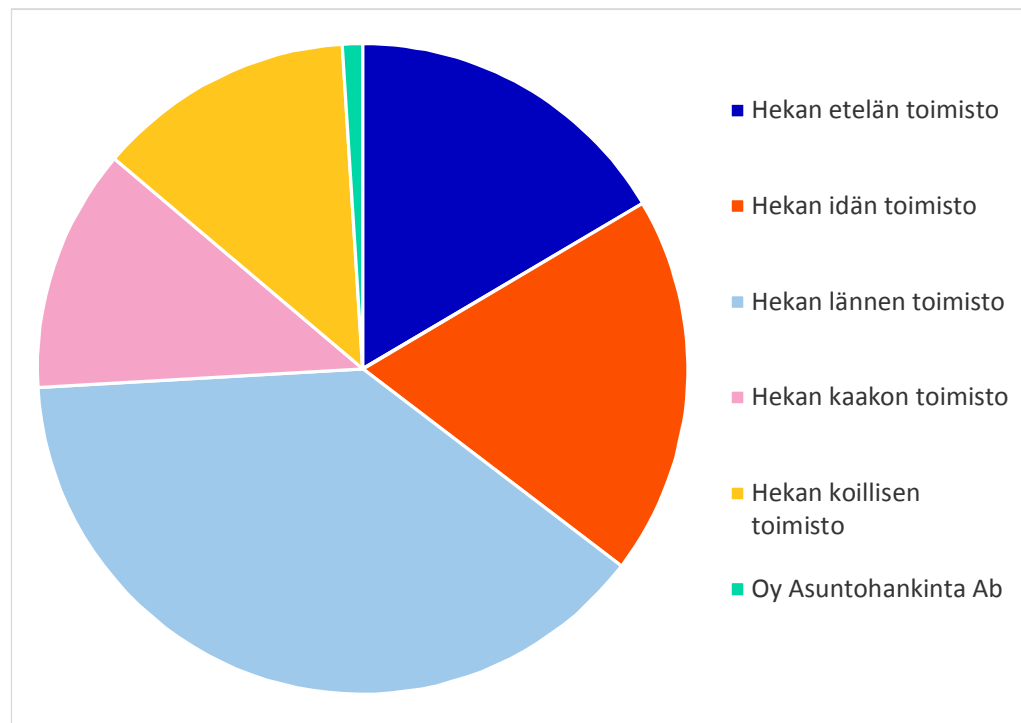
# Asukasvalinnat vapautuneisiin asuntoihin huoneluvun mukaan

Huoneluku	KPL	%
1 h + k	54	18 %
2 h + k	107	36 %
3 h + k	88	30 %
4 h + k	44	15 %
5 h + k	4	1 %
6 h + k	0	0 %
<b>Yhteensä</b>	<b>297</b>	<b>100 %</b>



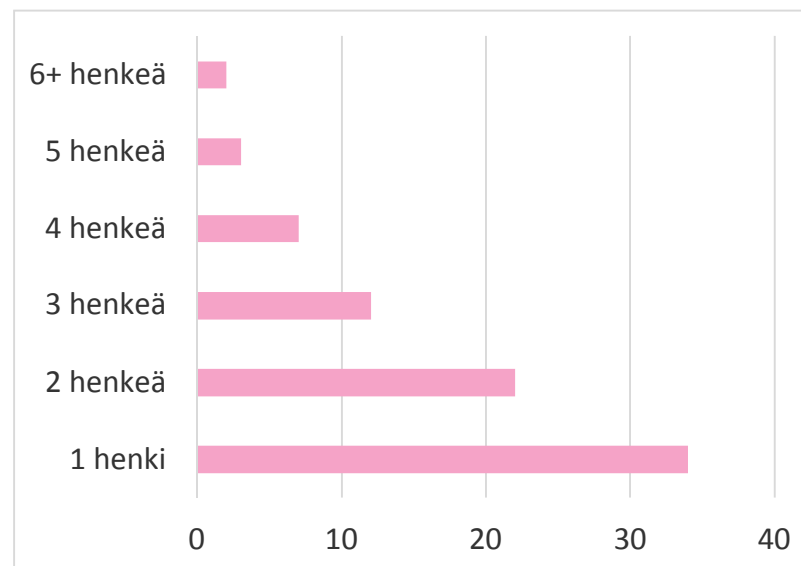
# Asukasvalinnat vapautuneisiin asuntoihin toimistoittain

Toimisto	KPL	%
Hekan etelän toimisto	49	16 %
Hekan idän toimisto	56	19 %
Hekan lännen toimisto	115	39 %
Hekan kaakon toimisto	36	12 %
Hekan koillisen toimisto	38	13 %
Oy Asuntohankinta Ab	3	1 %
<b>Yhteensä</b>	<b>297</b>	<b>100 %</b>



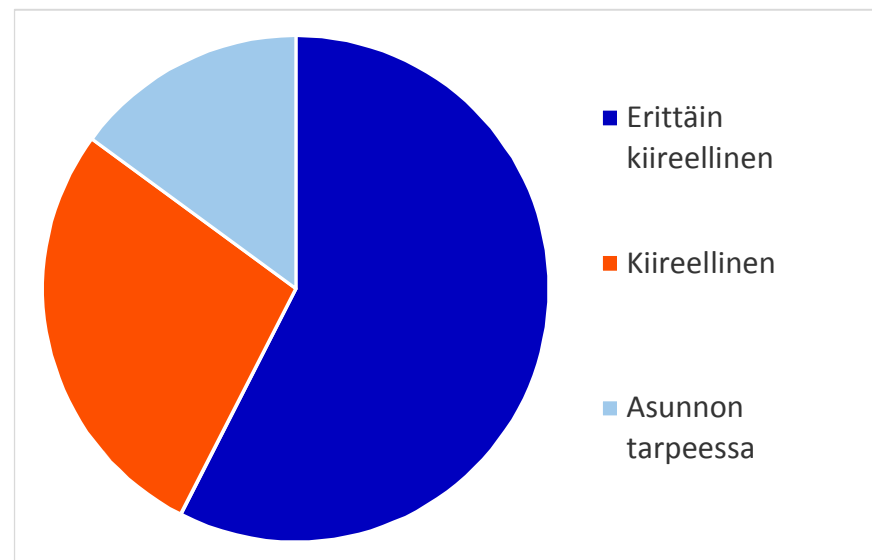
# Keskinäiset vaihdot ruokakunnan koon mukaan

Ruokakunnan koko	KPL	%
1 henki	34	43 %
2 henkeä	22	28 %
3 henkeä	12	15 %
4 henkeä	7	9 %
5 henkeä	3	4 %
6+ henkeä	2	3 %
<b>Yhteensä</b>	<b>80</b>	<b>100 %</b>



# Aktiivit hakemukset asunnon- tarveluokan mukaan 29.2.2020

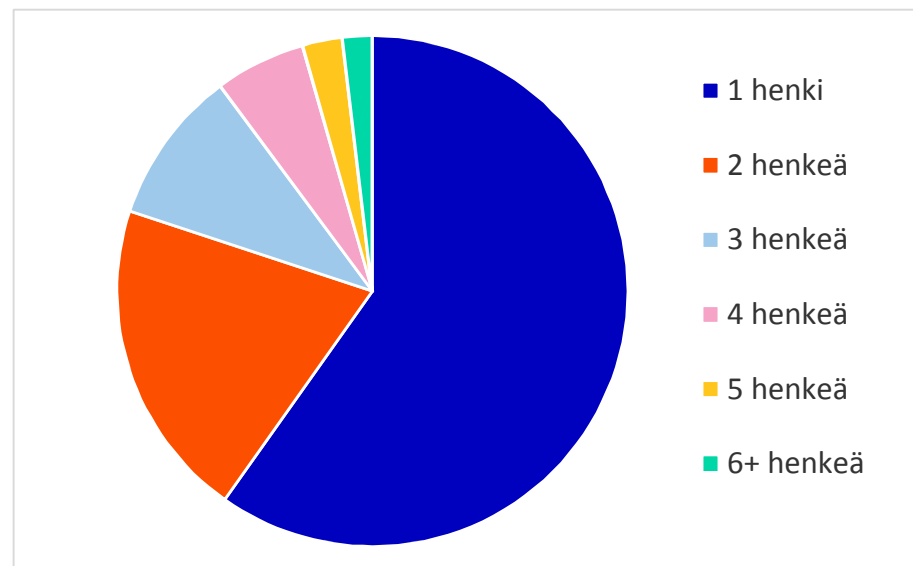
Asunntarveluokka	KPL	%
Erittäin kiireellinen	14179	58 %
Kiireellinen	6800	28 %
Asunnon tarpeessa	3677	15 %
<b>Yhteensä</b>	<b>24656</b>	<b>100 %</b>
<b>Asunnonvaihtajia hakijoista</b>	<b>3081</b>	<b>12 %</b>





# Aktiivit hakemukset ruokakunnan koon mukaan 29.2.2020

Ruokakunnan koko	KPL	%
1 henki	14743	60 %
2 henkeä	4998	20 %
3 henkeä	2413	10 %
4 henkeä	1411	6 %
5 henkeä	621	3 %
6+ henkeä	470	2 %
<b>Yhteensä</b>	<b>24656</b>	<b>100 %</b>

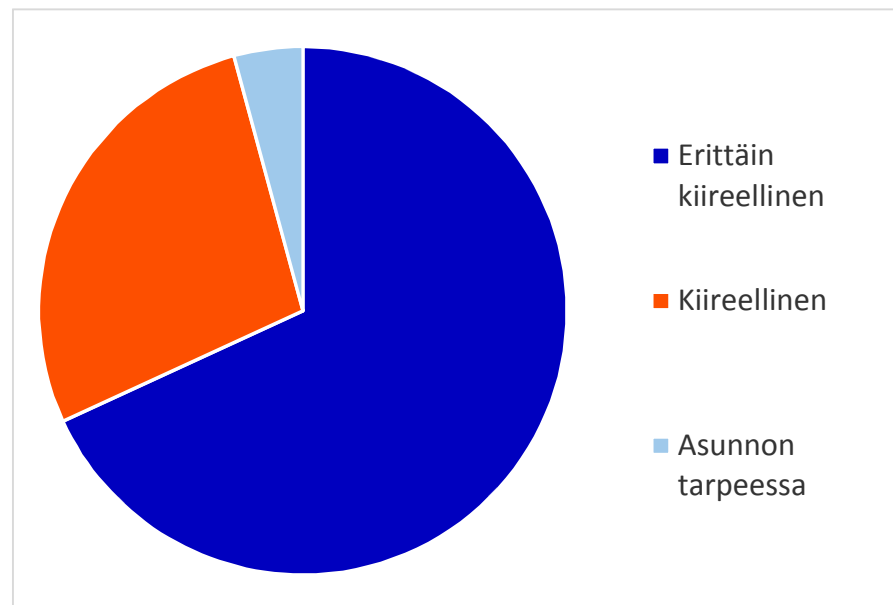


# Asukasvalinnat vapautuneisiin asuntoihin asunnontarveluokittain 1.1. – 29.2.2020

Asunnontarveluokka	KPL	%
Erittäin kiireellinen	308	68 %
Kiireellinen	125	28 %
Asunnon tarpeessa	19	4 %
<b>Yhteensä</b>	<b>452</b>	<b>100 %</b>

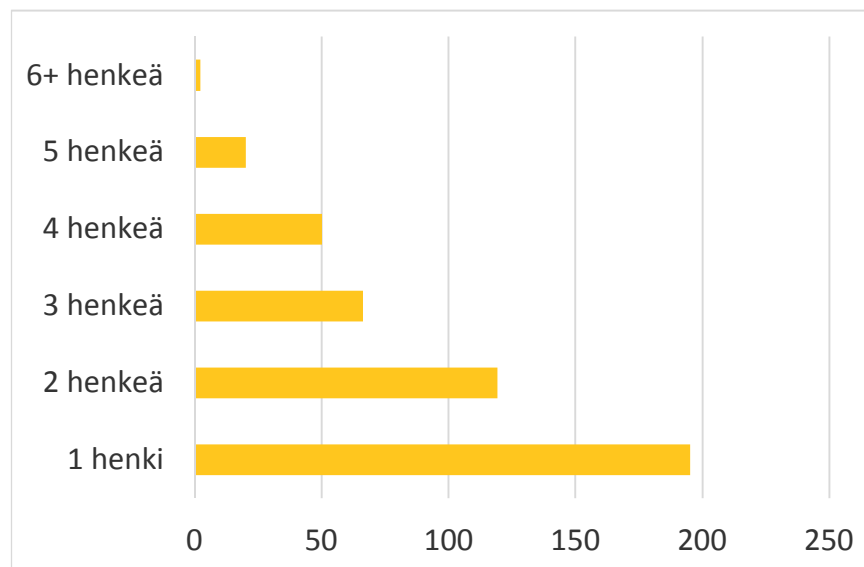
Asukkaaksi valituista:

Asunnonvaihtajia	57	13 %
Asunnottomia	24	5 %



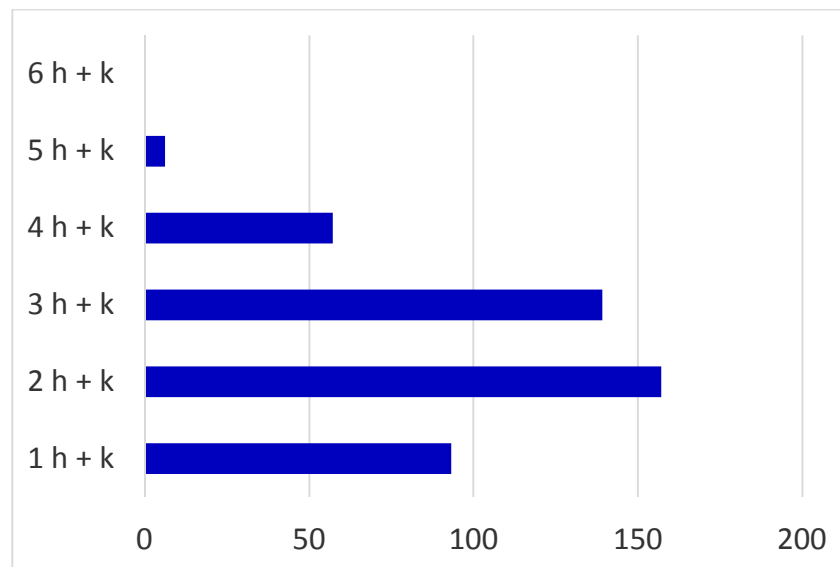
# Asukasvalinnat vapautuneisiin asuntoihin ruokakunnan koon mukaan 1.1. – 29.2.2020

Ruokakunnan koko	KPL	%
1 henki	195	43 %
2 henkeä	119	26 %
3 henkeä	66	15 %
4 henkeä	50	11 %
5 henkeä	20	4 %
6+ henkeä	2	0 %
<b>Yhteensä</b>	<b>452</b>	<b>100 %</b>



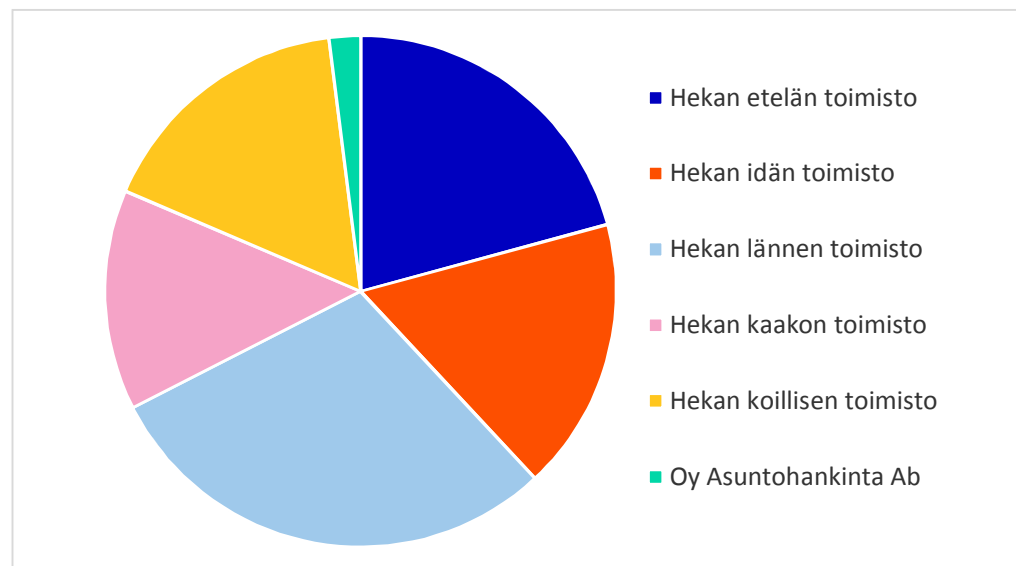
# Asukasvalinnat vapautuneisiin asuntoihin huoneluvun mukaan 1.1. – 29.2.2020

Huoneluku	KPL	%
1 h + k	93	21 %
2 h + k	157	35 %
3 h + k	139	31 %
4 h + k	57	13 %
5 h + k	6	1 %
6 h + k	0	0 %
<b>Yhteensä</b>	<b>452</b>	<b>100 %</b>



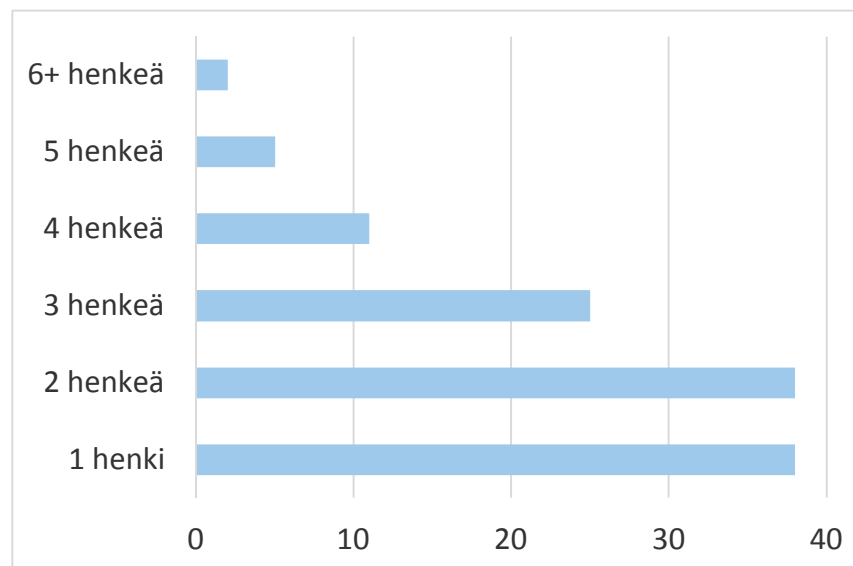
# Asukasvalinnat vapautuneisiin asuntoihin alueyhtiöittäin 1.1. – 29.2.2020

Alueyhtiö	KPL	%
Hekan etelän toimisto	94	21 %
Hekan idän toimisto	78	17 %
Hekan lännen toimisto	133	29 %
Hekan kaakon toimisto	63	14 %
Hekan koillisen toimisto	75	17 %
Oy Asuntohankinta Ab	9	2 %
<b>Yhteensä</b>	<b>452</b>	<b>100 %</b>



# Keskinäiset vaihdot ruokakunnan koon mukaan 1.1. – 29.2.2020

Ruokakunnan koko	KPL	%
1 henki	38	32 %
2 henkeä	38	32 %
3 henkeä	25	21 %
4 henkeä	11	9 %
5 henkeä	5	4 %
6+ henkeä	2	2 %
<b>Yhteensä</b>	<b>119</b>	<b>100 %</b>



**Lähde:**

**Kaupunkiympäristö / Palvelut ja luvat /  
Asukas- ja yrityspalvelut / Asuntopalvelut**

Helsinki