

NÄKYMÄ SMOLTINKAARELTA



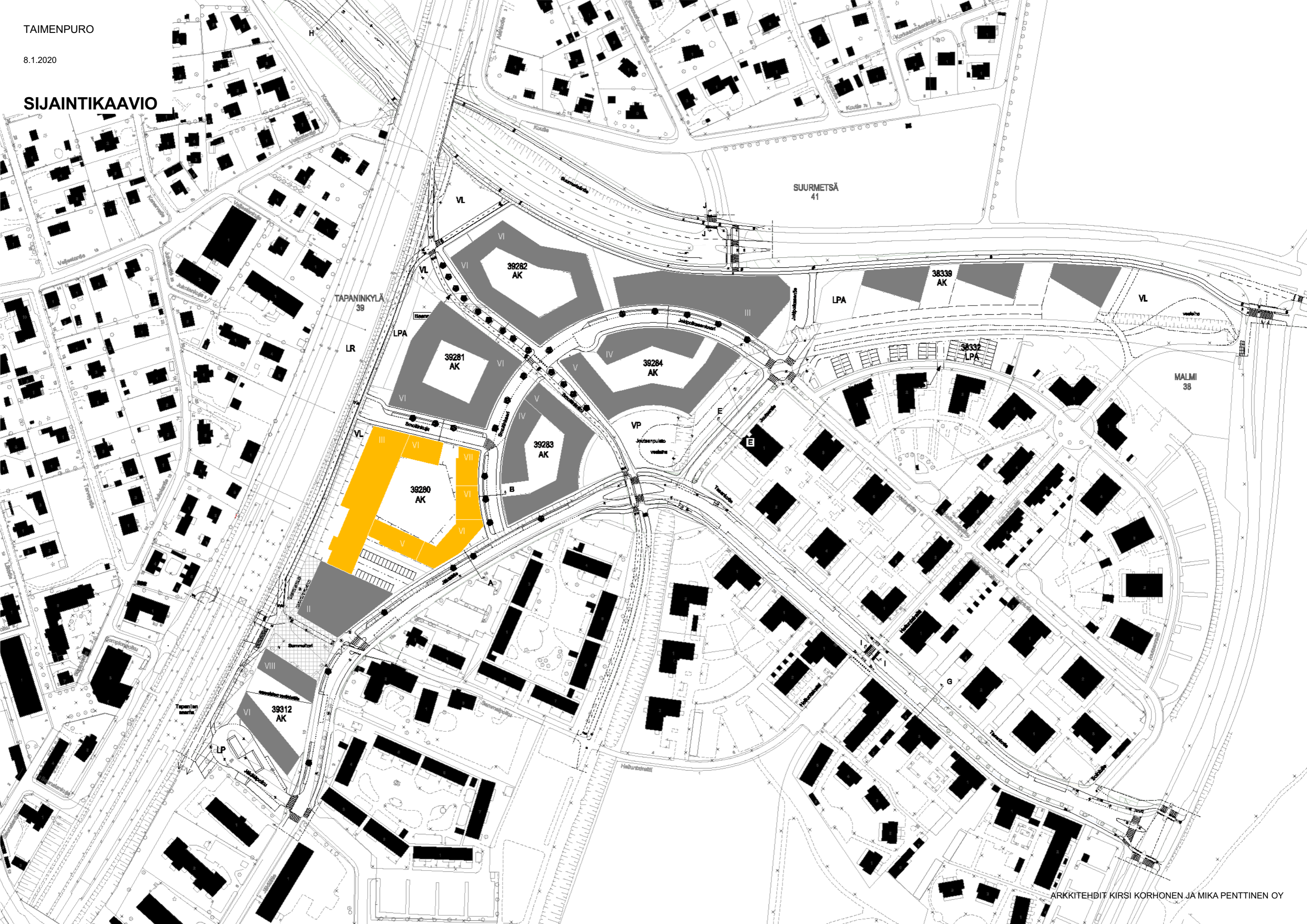
JUNARADALTA



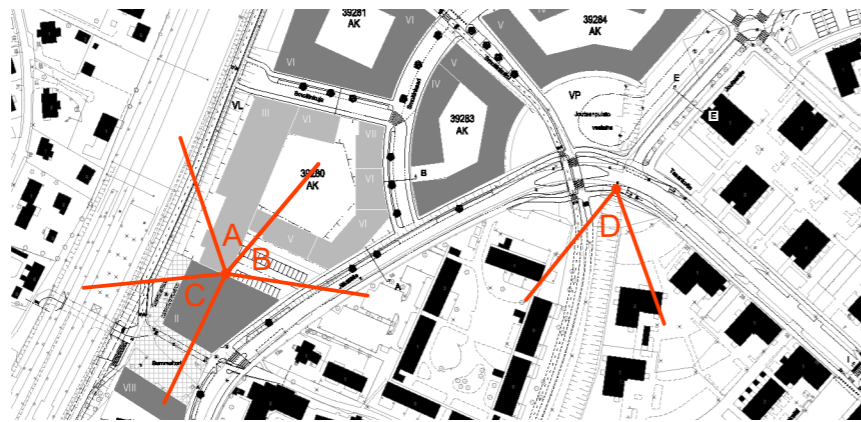
SIJAINTIKARTTA



SIJAINTIKAAVIO



VALOKUVIA TONTILTA



A



C

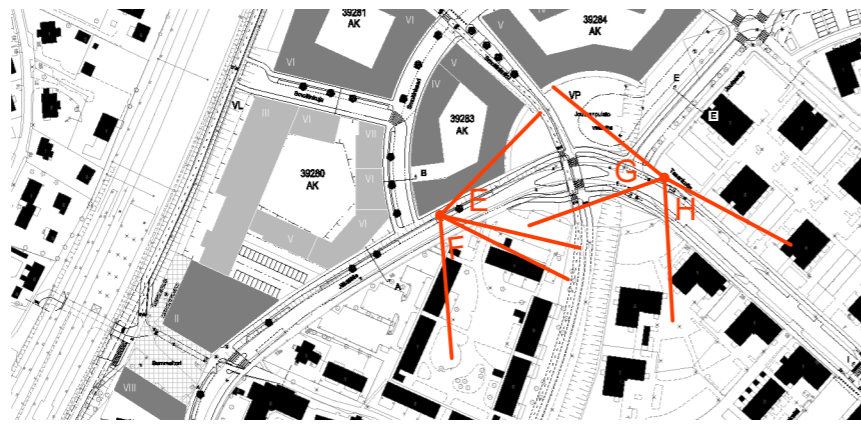


B



D

VALOKUVIA TONTILTA



E



G



F



H

ASEMPIIRROS TAPANINKYLÄ

39

LR

LPA
196 AP
2
III

39280
AK
8000+200

39283
AK
6200+200

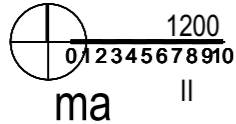
le

1

SMOLTINKAARI
SMOLTBAĞEN

JÄKÄLÄTIE
LAWVÄGEN

39314
AK



ma II

4

+17.8

+17.0

JÄKÄLÄTIE
LAWVÄGEN

ar IV

VL

LR

KL

P

LR

nä

P

+17.89

pyp

SISÄÄNAJO
1. KERROS

(39280/4)

ajo

3

+17.5

OP

OP

OP

OP

OP

OP

OP

OP

OP

OP

SMOLTINKUJA
SMOLTGRÄNDEN

+18.5

+18.83

SISÄÄNAJO
2-3. KERROS

(39280/1,4

39281/1 - 2

39283/1)

VL

VL

VL

VL

VL

VL

VL

VL

VL

VL

VL

VL

VL

VL

VL

VL

VL

VL

VL

VL

VL

VL

VL

VL

VL

VL

VL

VL

VL

VL

VL

VL

VL

VL

VL

VL

VL

VL

VL

VL

VL

VL

VL

VL

VL

VL

VL

VL

VL

VL

VL

VL

VL

VL

VL

VL

VL

VL

VL

VL

VL

VL

VL

VL

VL

VL

VL

VL

VL

VL

VL

VL

VL

VL

VL

VL

VL

VL

VL

VL

VL

VL

VL

VL

VL

VL

VL

VL

VL

VL

VL

VL

VL

VL

VL

VL

VL

VL

VL

VL

VL

VL

VL

VL

VL

VL

VL

VL

VL

VL

VL

VL

VL

VL

VL

VL

VL

VL

VL

VL

VL

VL

VL

VL

VL

VL

VL

VL

VL

VL

VL

VL

VL

VL

VL

VL

VL

VL

VL

VL

VL

VL

VL

VL

VL

VL

VL

VL

VL

VL

VL

VL

VL

VL

VL

VL

VL

VL

VL

VL

VL

VL

VL

VL

VL

VL

VL

VL

VL

VL

VL

VL

VL

VL

VL

VL

VL

VL

VL

VL

VL

VL

VL

VL

VL

VL

VL

VL

VL

VL

VL

VL

VL

VL

VL

VL

VL

VL

VL

VL

VL

VL

VL

VL

VL

VL

VL

VL

VL

VL

VL

VL

VL

VL

VL

VL

VL

VL

VL

VL

VL

VL

VL

VL

VL

VL

VL

VL

VL

VL

VL

VL

VL

VL

VL

VL

VL

VL

VL

VL

VL

VL

VL

VL

VL

VL

VL

VL

VL

VL

VL

VL

VL

VL

VL

VL

VL

VL

VL

VL

VL

VL

VL

VL

VL

VL

VL

VL

VL

VL

VL

VL

VL

VL

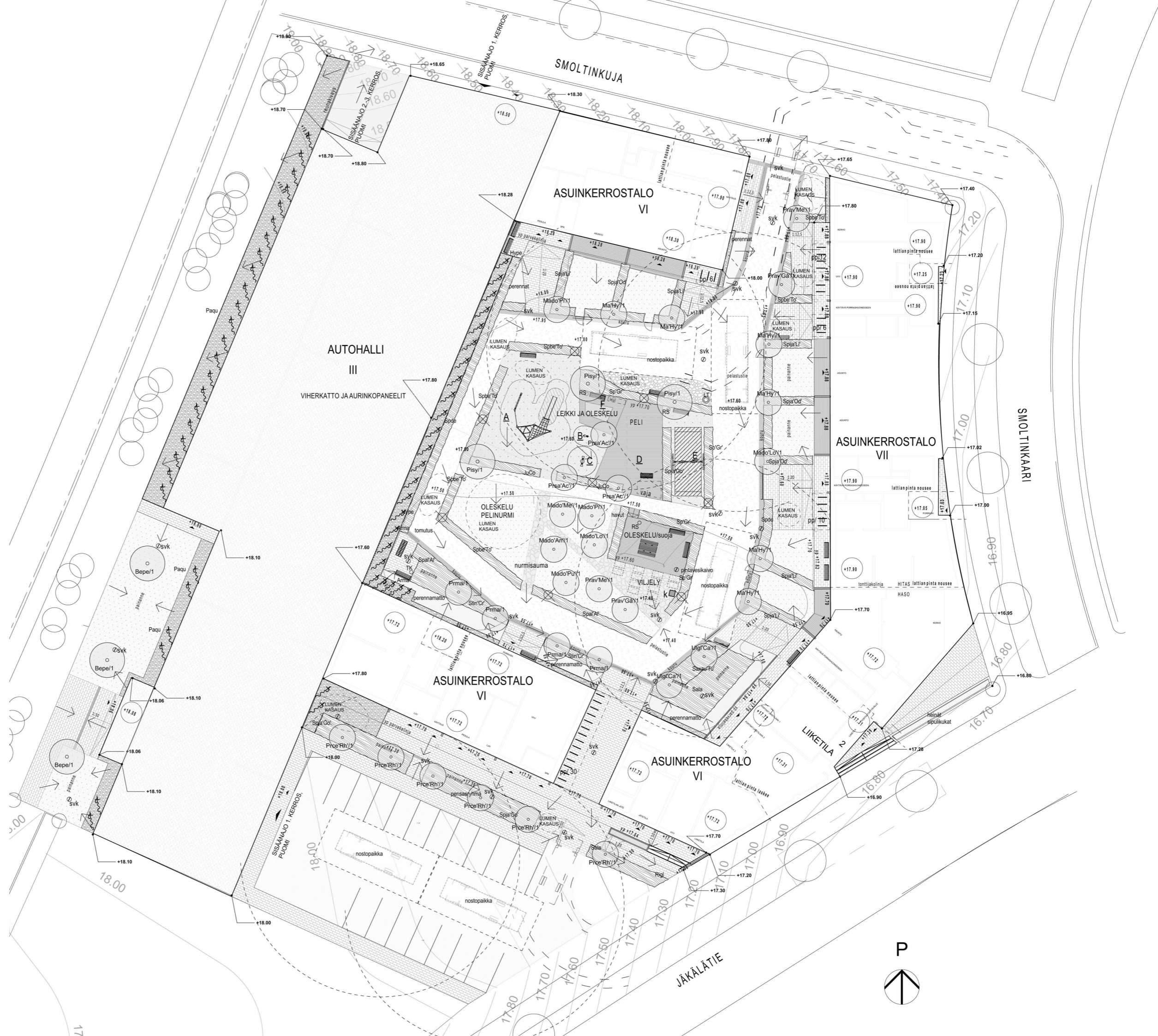
VL

VL

VL

VL

PIHASUUNNITELMA



1. KERROS

- Liiketila
- Varasto
- Porrashuone
- Tekninen tila
- Yhteistila
- Pysäköintilaitos
- Asunto



2. KERROS



- Varasto
- Porrashuone
- Tekninen tila
- Yhteistila
- Pysäköintilaitos
- Asunto



3. KERROS



- Varasto
- Porrashuone
- Tekninen tila
- Yhteistila
- Pysäköintilaitos
- Asunto



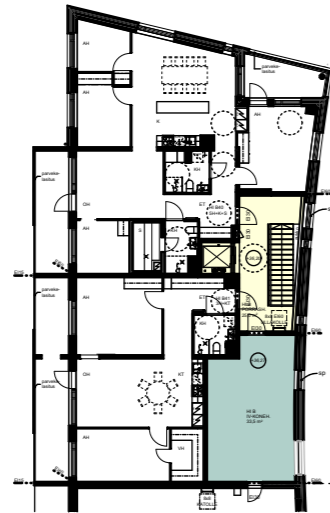
4.-5. KERROS



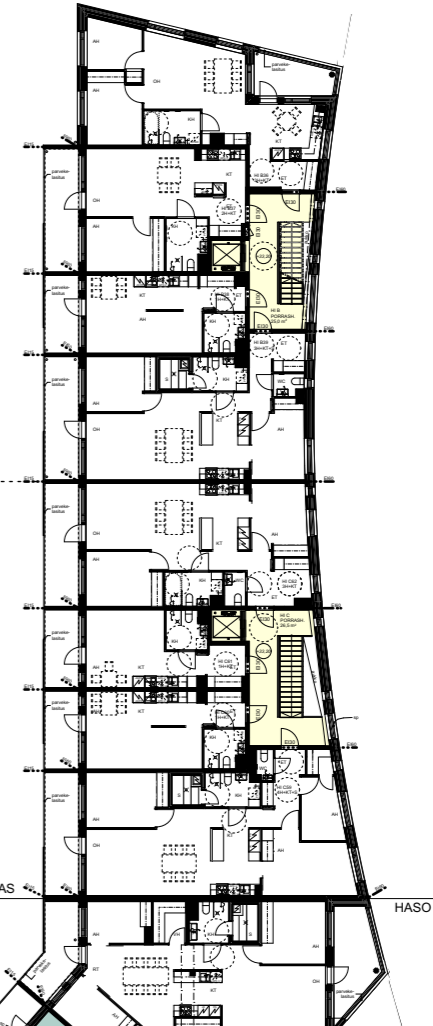
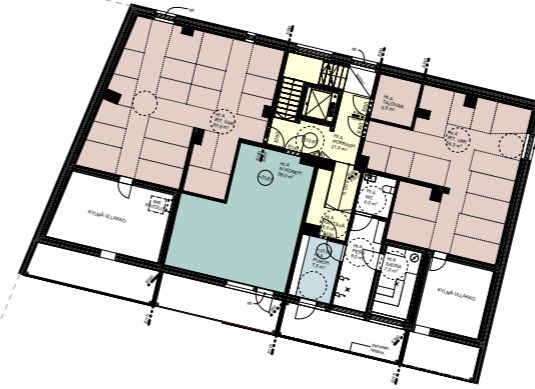
- Varasto
- Porrashuone
- Tekninen tila
- Yhteistila
- Pysäköintilaitos
- Asunto



6. JA 7. KERROS



7. krs

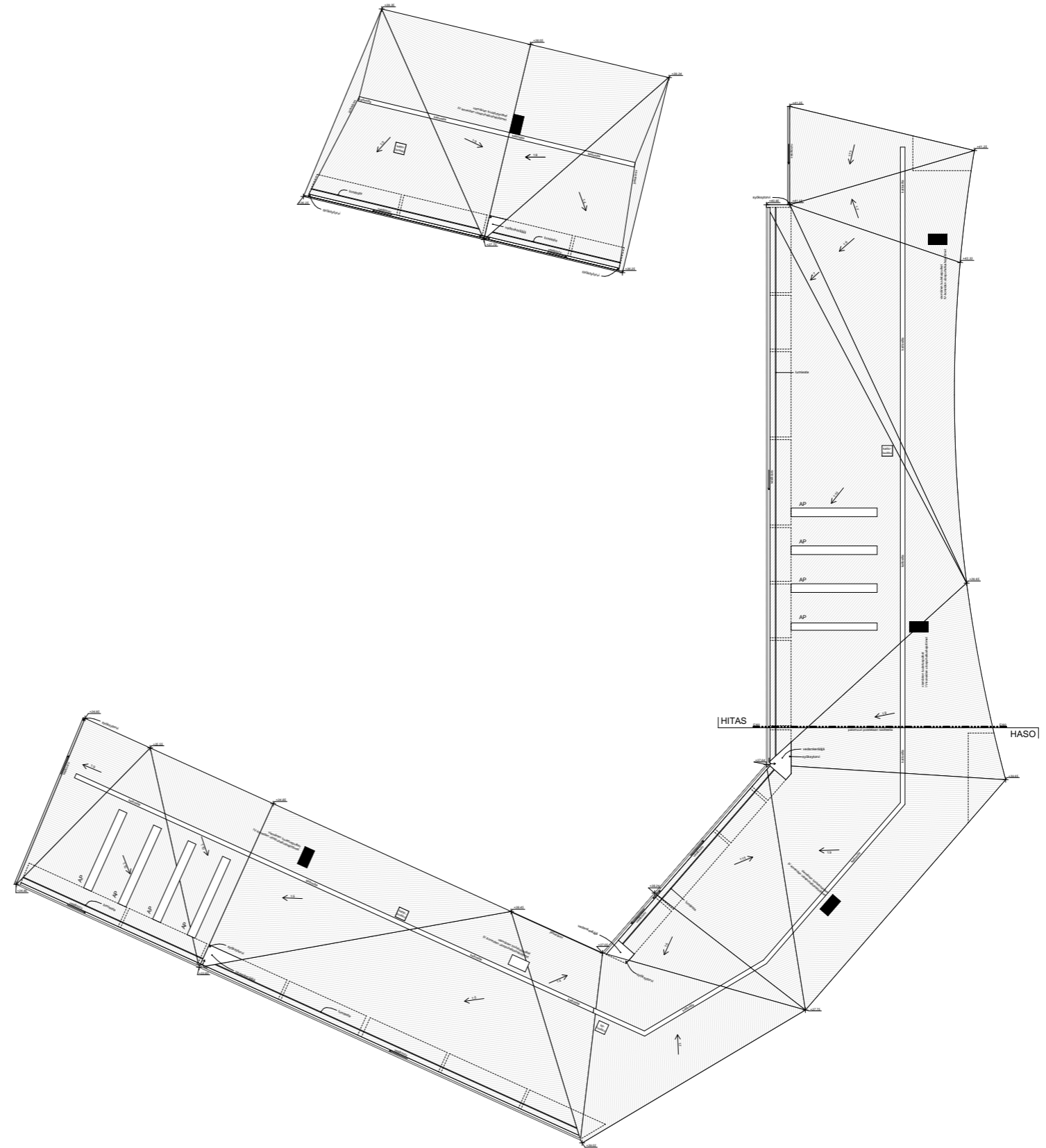


HITAS

HASO

- Varasto
- Porrashuone
- Tekninen tila
- Yhteistila
- Pysäköintilaitos
- Asunto

VESIKATTO



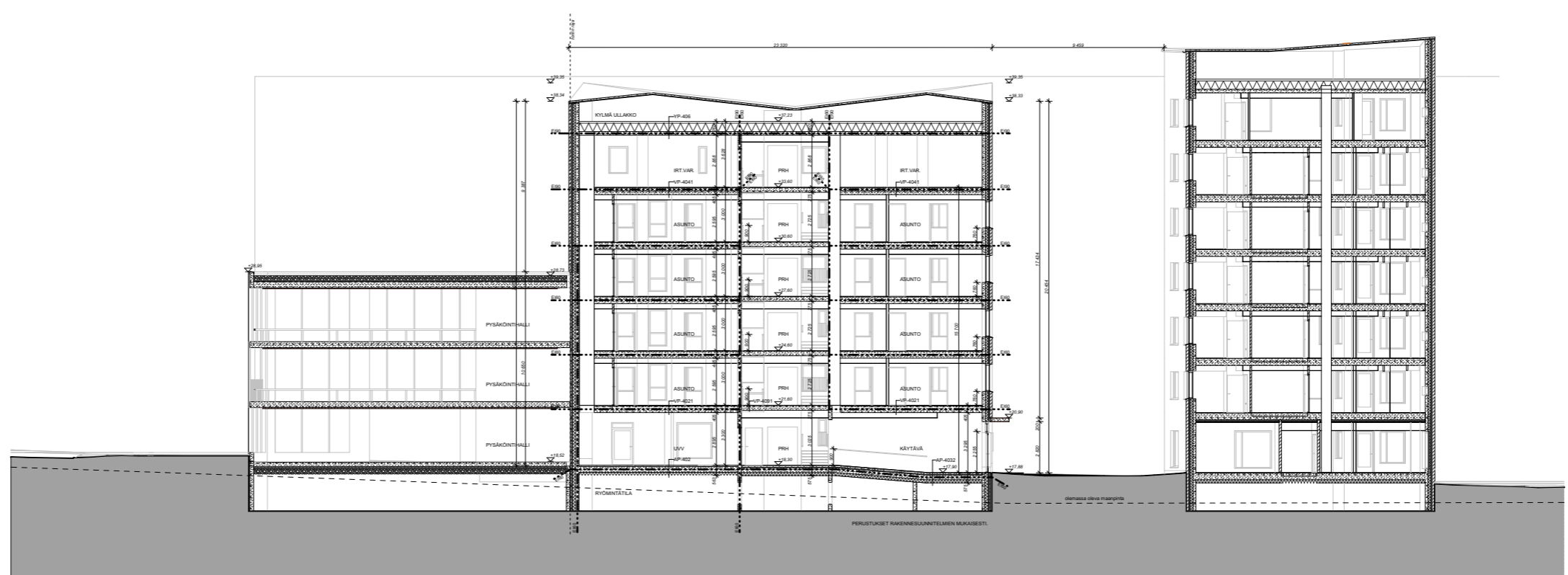
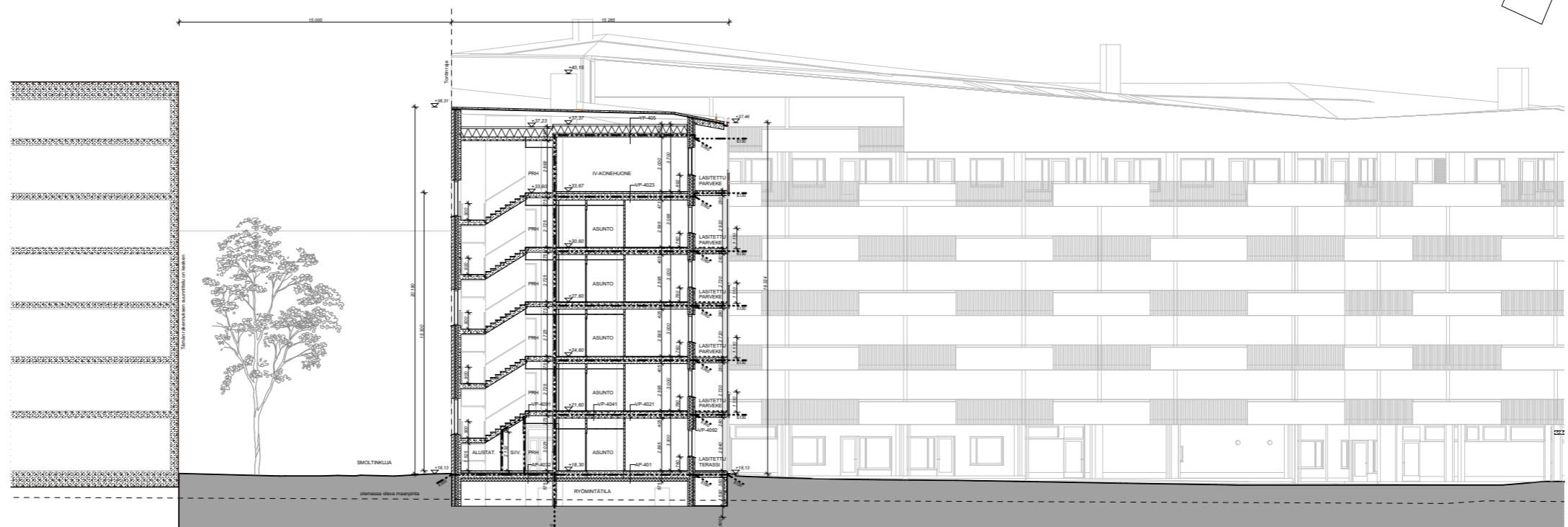
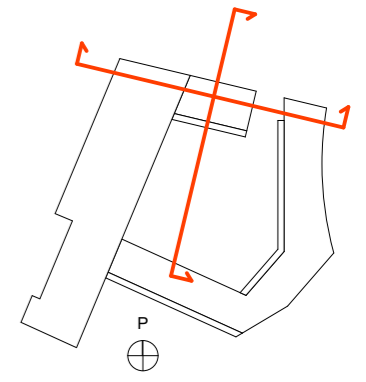
KALUSTETUT ASUNNOT, HITAS



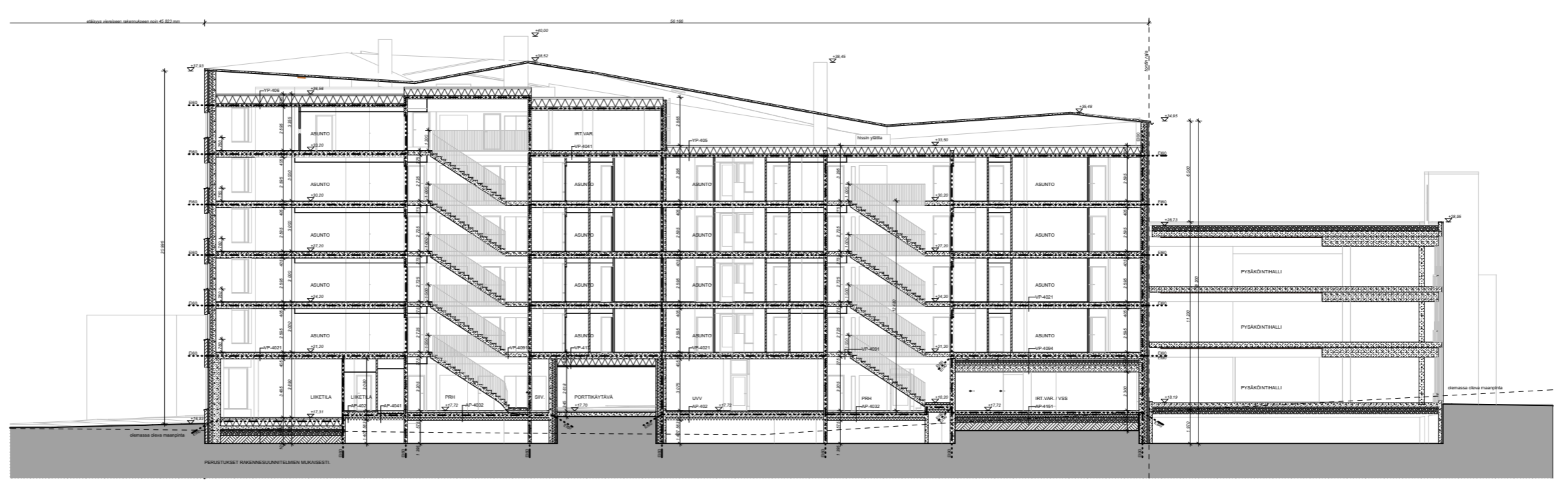
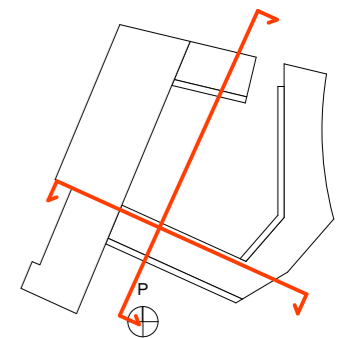
KALUSTETUT ASUNNOT, HASO



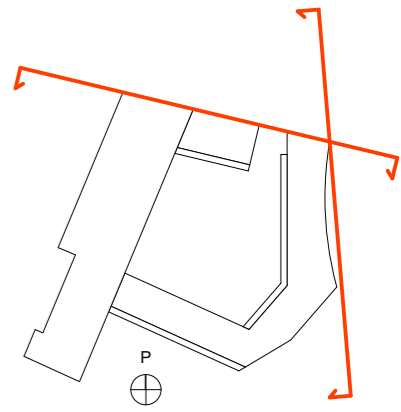
HITAS LEIKKAUKSIA



HASO LEIKKAUKSIA



JULKISIVUT POHJOISEEN JA ITÄÄN



Julkisivu pohjoiseen (Smoltinkujalle)



- JULKISIVUMATERIAALIT:**
1. TIILI, HARMAA, SAUMA VALKOINEN, OSITTAINEN HIERTO TIILEN PINTAAN.
 2. TIILI, VAALEANHARMAA, SAUMA VALKOINEN, OSITTAINEN HIERTO TIILEN PINTAAN.
 3. LASI, KIRKAS
 4. SILEÄVALUBETONI, HARMAA
 5. JULKISIVUVERKKOLEVY SPINEA PICCADILLY, ANODISOITU ALUMIINI, SÄVY: KULTA
 6. PUUSÄLE/PYÖRÖRIMA, LEHTIKUUSI, LUONNONVÄRINEN
 - 7a. POLTTOMAALATTU METALLI, KULTA
 - 7b. POLTTOMAALATTU METALLI, HOPEA
 8. BETONI, PYSTYLAUTAMUOTTI, LUONNONHARMAA
 9. PYSTYSUUNTAINEN PROFIILILEVY, RAUTARUUKKI DESIGN TOKYO, SÄVY: KULTA
 10. KERAAMINEN LAATTA VÄRILLINEN HUOPAKATE, GRAFIITINHARMAA
 11. BETONI, MAALATTU
 12. LUONNONKIVI

Julkisivu itään (Smoltinkaarelle)

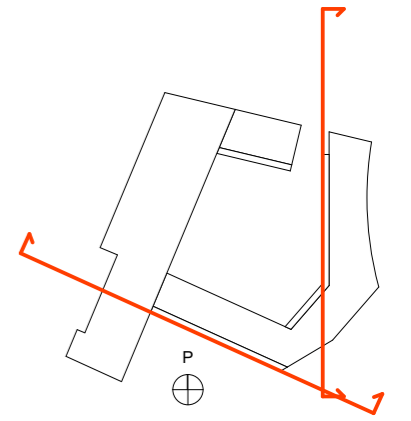
JULKISIVU POHJOISEEN SISÄPIHALLE

JULKISIVUMATERIAALIT:

1. TILI, HARMAA, SAUMA VALKOINEN, OSITTAINEN HIERTO TIILEN PINTAAN.
2. TILI, VAALENHARMAA, SAUMA VALKOINEN, OSITTAINEN HIERTO TIILEN PINTAAN.
3. LASI, KIRKAS
4. SILEÄVALUBETONI, HARMAA
5. JULKISIVUVERKKOLEVY SPINEA PICCADILLY, ANODISOITU ALUMIINI, SÄVY: KULTA
6. PUUSÄLE/PYÖRÖRIMA, LEHTIKUUSI, LUONNONVÄRINEN
- 7a. POLTTOMAALATTU METALLI, KULTA
- 7b. POLTTOMAALATTU METALLI, HOPEA
8. BETONI, PYSTYLAUTAMUOTTI, LUONNONHARMAA
9. PYSTYSUUNTAINEN PROFILILEVY, RAUTARUUKKI DESIGN TOKYO, SÄVY: KULTA
10. KERAAMINEN LAATTA, VÄRILLINEN
11. HUOPAKATE, GRAFIITINHARMAA
12. BETONI, MAALATTU
13. LUONNONKIVI



JULKISIVUT LOUNAASEEN JA LÄNTEEN



Julkisivu lounaaseen

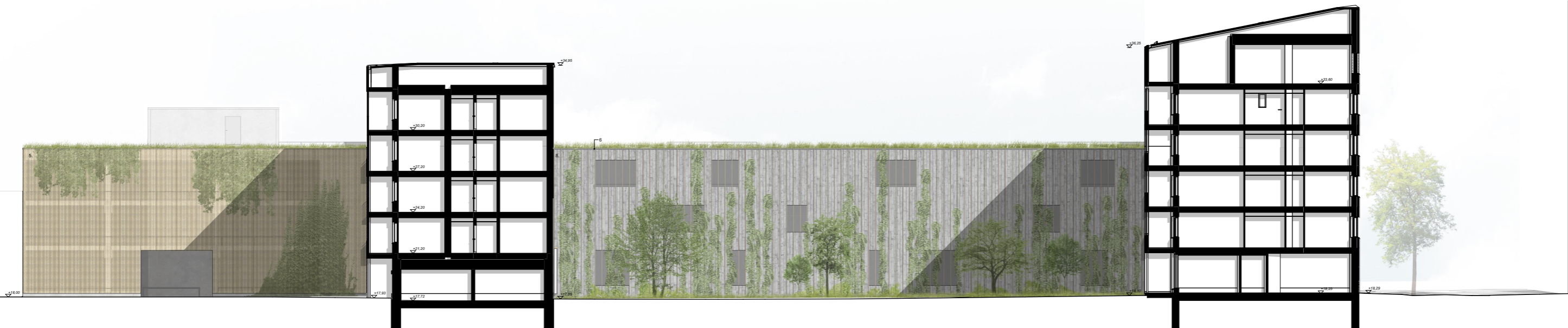
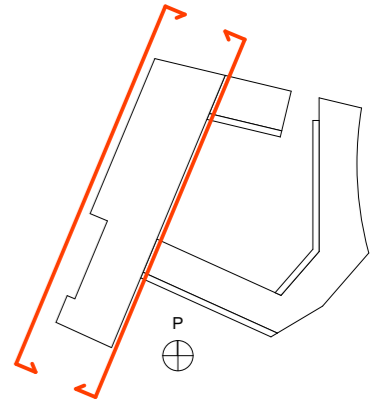


Julkisivu länteen (korttelipihalle)

JULKISIVUMATERIAALIT:

1. TILI, HARMAA, SAUMA VALKOINEN, OSITTAINEN HIERTO TIILEN PINTAAN.
2. TILI, VAALANHARMAA, SAUMA VALKOINEN, OSITTAINEN HIERTO TIILEN PINTAAN.
3. LASI, KIRKAS
4. SILEÄVALUBETONI, HARMAA
5. JULKISIVUVERKKOLEVY SPINEA PICCADILLY, ANODISOITU ALUMIINI, SÄVY: KULTA
6. PUUSÄLEPYÖRÖRIMA, LEHTIKUUSI, LUONNONVÄRINEN
- 7a. POLTTOMAALATTU METALLI, KULTA
- 7b. POLTTOMAALATTU METALLI, HOPEA
8. BETONI, PYSTYLAUTAMUOTTI, LUONNONHARMAA
9. PYSTYSUUNTAINEN PROFIILILEVY, RAUTARUUKKI DESIGN TOKYO, SÄVY: KULTA
10. KERÄÄMINEN LAATTA, VÄRILLINEN
11. HUOPAKATE, GRAFIITINHARMAA
12. BETONI, MAALATTU

JULKISIVUT ITÄÄN JA LÄNTEEN



Pysäköintilaitoksen julkisivu itään (korttelipihalle)



JULKISIVUMATERIAALIT:

1. TILI, HARMAA, SAUMA VALKOINEN, OSITTAINEN HIERTO TIILEN PINTAAN.
2. TILI, VALEANHARMAA, SAUMA VALKOINEN, OSITTAINEN HIERTO TIILEN PINTAAN.
3. LASI, KIRKAS
4. SILEÄVALUBETONI, HARMAA
5. JULKISIVUVERKKOLEVY SPINEA PICCADILLY, ANODISOITU ALUMIINI, SÄVY: KULTA
6. PUUSÄLEPYÖRÖRIMA, LEHTIKUUSI, LUONNONVÄRINEN
- 7a. POLTTOMAALATTU METALLI, KULTA
- 7b. POLTTOMAALATTU METALLI, HOPEA
8. BETONI, PYSTYLAUTAMUOTTI, LUONNONHARMAA
9. PYSTYSUUNTAINEN PROFILILEVY, RAUTARUUKKI DESIGN TOKYO, SÄVY: KULTA
10. KERAMINEN LAATTA VÄRILLINEN
11. HUOPAKATE, GRAFIITINHARMAA
12. BETONI, MAALATTU

Pysäköintilaitoksen julkisivu länteen (junaradalle)

AUTOPAIKKASELVITYS

Kaavan vaatimus korttelille 39280:

1 ap / 140 kem² => 62,4 ap / 8739 kem.

Nimeämättömyysperiaatteella vähennetään 10% näistä, jolloin
tarve on $0,9 \times 62,4 \text{ ap} = 56,2 \text{ ap}$.

Liiketiloilille ei tarvitse kaavan mukaan rakentaa autopaikkoja.

Pysäköintilaitokseen rakennetaan autopaikkoja seuraavasti:

tontti 39312/4: 20 ap
tontti 39281/2: 23 ap
kortteli 39280: 57 ap
yhteensä 100 ap

lopun 96 autopaikkaa on varattu liityntäpysäköinnille, merkattu vihreällä.

Esikaupunkialueella vieraspaikkoja ei tarvitse osoittaa (läheisyys juna-
asemaan).

Liikuntaesteisille rakennetaan 7 autopaikkaa (yksi LE-autopaikka 30
tavallista kohden, $196/30 = 6,533$).

POLKYPYÖRÄT

Kaavan vaatimus korttelille 39280:

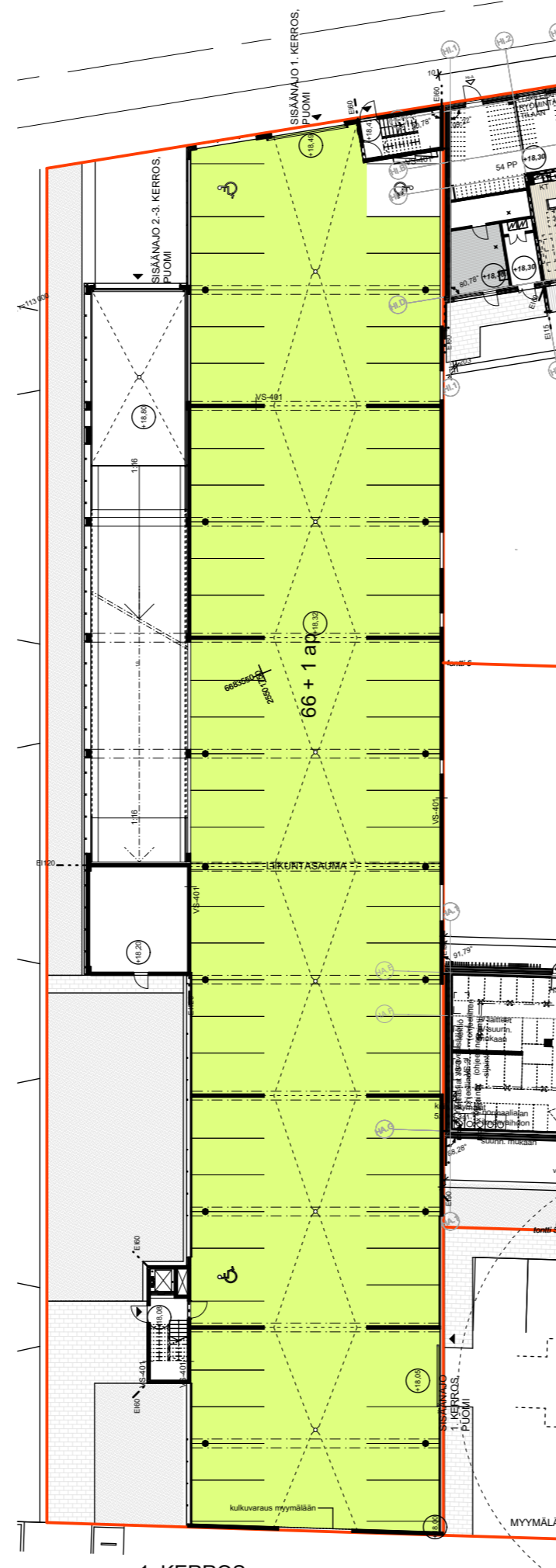
1 pp / 30 as-kem² josta min. 75% oltava sisätiloissa =>

Hitas 135 pp / 4044 as-kem², min. 101 sisällä

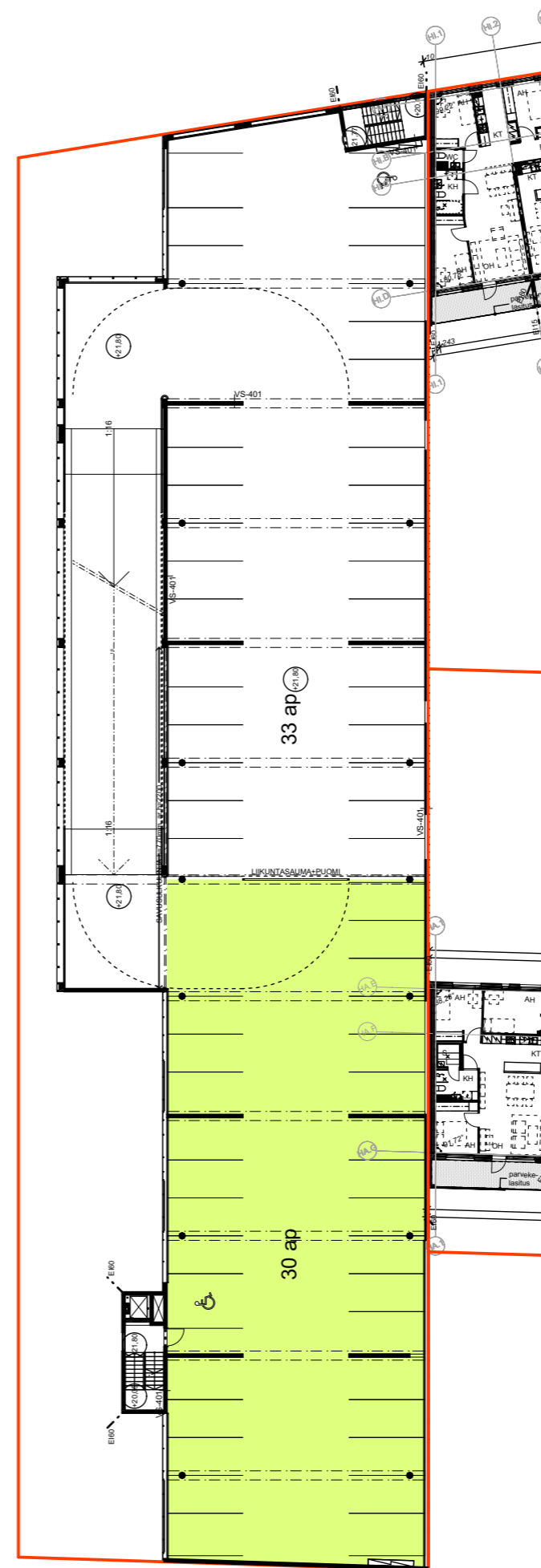
Haso 122 pp / 3646 as-kem², min. 92 sisällä

Liiketilat 4 pp / 200 kem² (ulkona)

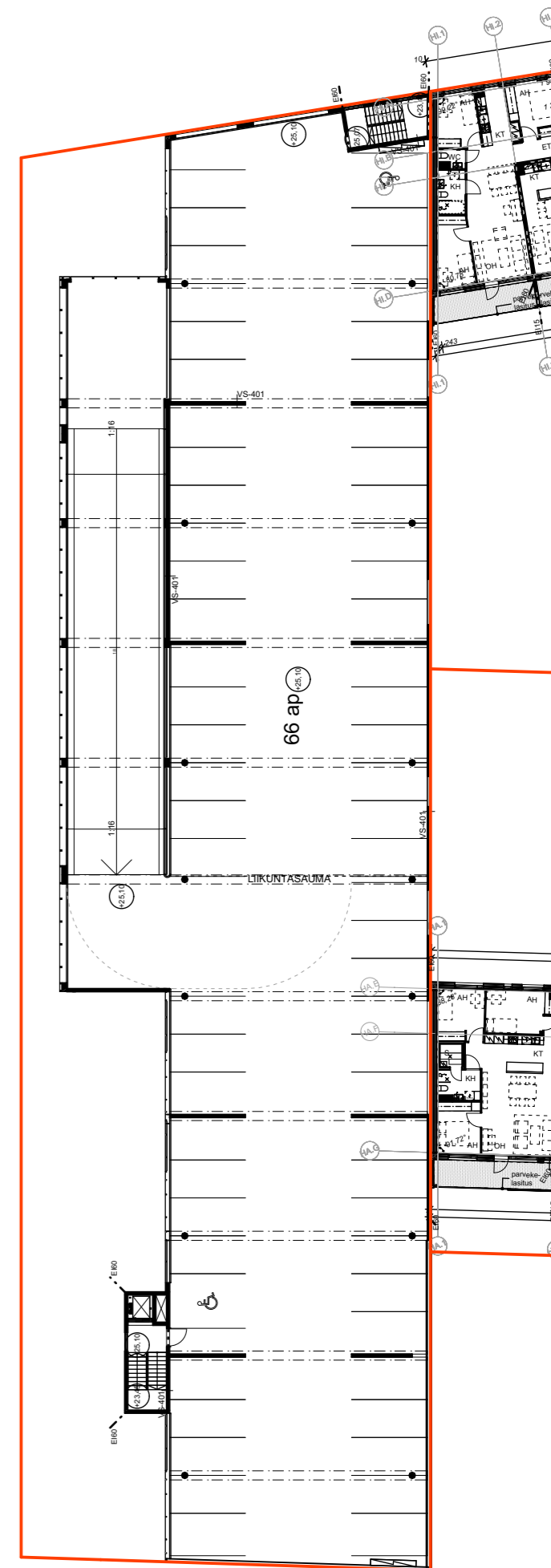
yhteensä 261 pp, min. 193 sisällä



1. KERROS



2. KERROS



3. KERROS

JULIKISIVUMATERIAALIT



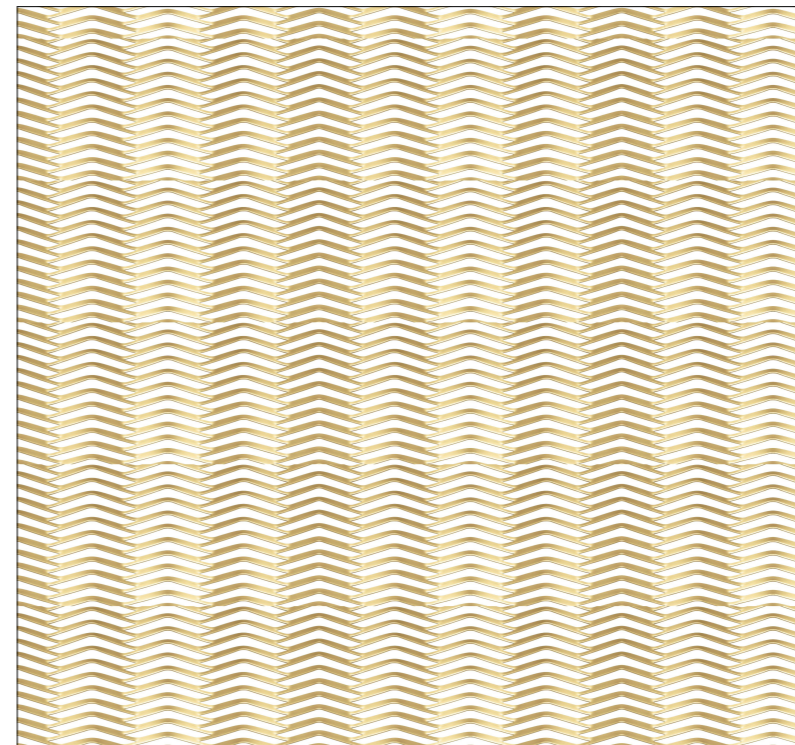
TIILI,
HARMAA / VALEANHARMAA,
LAASTIN OSITTAINEN HIERTO TIILEN PINTAAN 1:10



BETONI,
LAUTAMUOTTIPINTA,
LUONNONVÄRI 1:10



PROFIILILEVY,
RAUTARUUKKI DESIGN TOKYO,
SÄVY GOLD, 1:10



ANODISOITU ALUMIINIVERKKO,
SPINEA PICCADILLY,
SÄVY KULTA, 1:10

ILMAKUVA

