

Helsinki

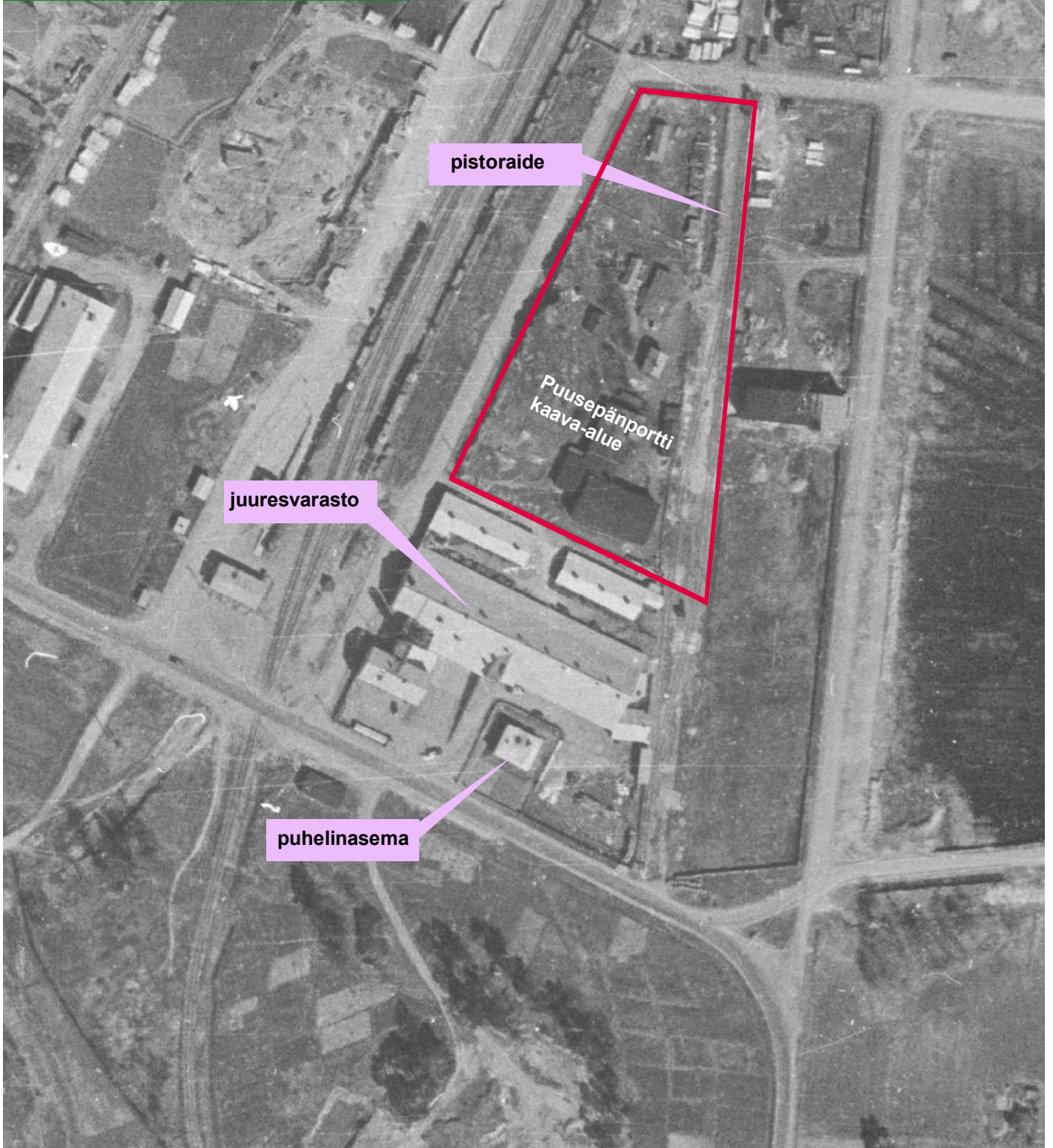
PUUSEPÄNPORTTI, ASEMAKAAVAN MUUTOS  
HEL 2022-010675  
1083\_8

# Alueen historiaa

6.11.2023



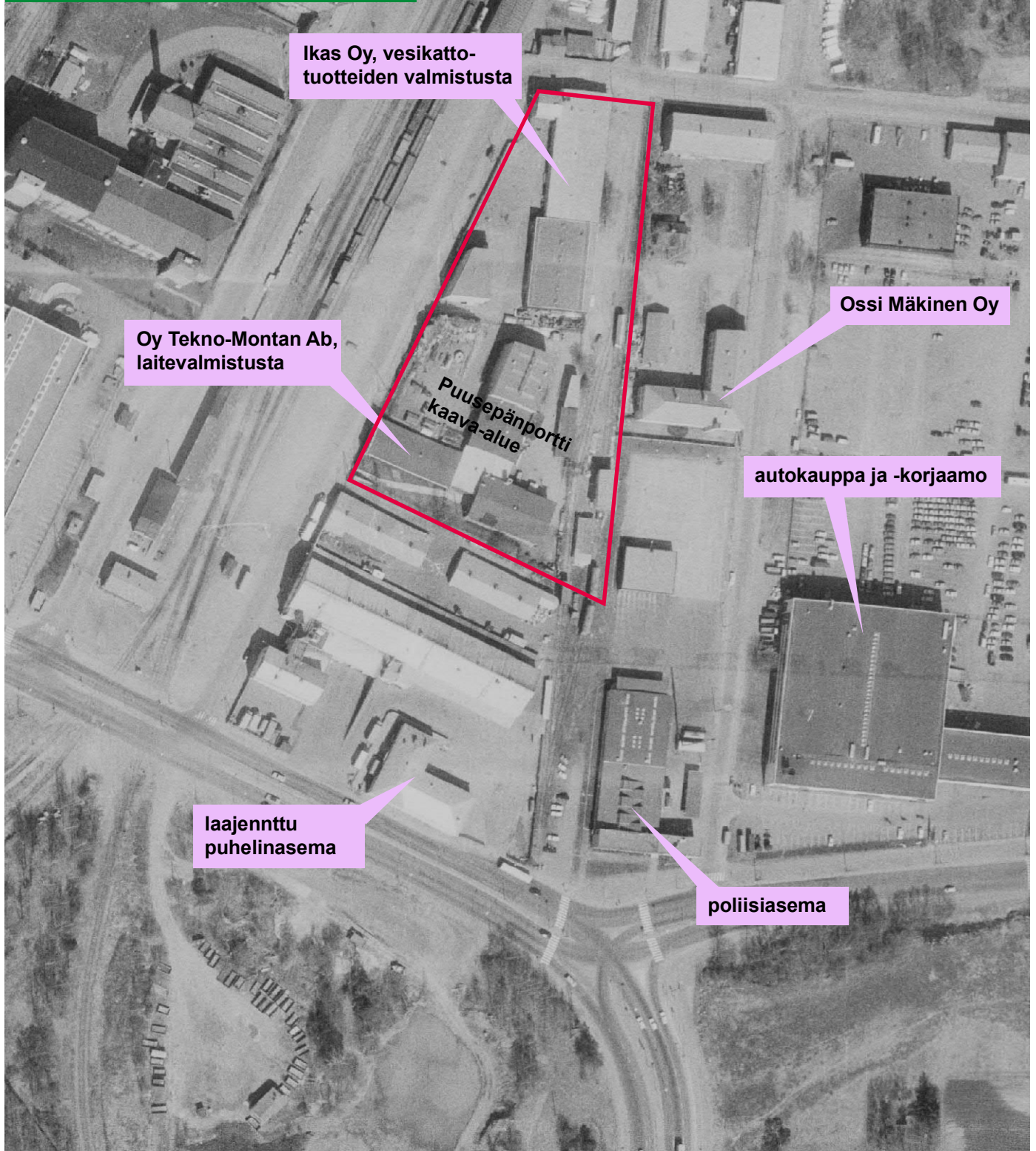
1950-luvun alussa Herttoniemen teollisuusalue oli historiansa alkuvaiheessa. Muutosalueen nykyisestä rakennuskannasta kuvasta erottuu Linnanrakentajantien varressa sijaitsevat SOK:n juuresvarasto (1942) ja Helsingin puhelinyhdistyksen puhelinaseman ensimmäinen rakennusosa (1941). Juuresvarastolle johtaa pohjoisesta pistoraide. Alueen itäosa on edelleen viljelysmaata.



**ALUEEN HISTORIAA:** Ilmakuva alueelta 1950

Alue on tiivistynyt tuotanto- ja varastorakennuksilla ja myös autokaupan toiminnalla. Kirvesmiehenkadun ja Abraham Wetterin tien kulmassa, osin entisen kattohuopatehtaan tiloissa sijaitsee Herttoniemen poliisiasema.

Herttoniemen teollisuusalueen teollinen toiminta saavutti huippunsa 1980-luvulla ennen öljysataman ja sinne johtavan Viikin radan sulkemista.



**ALUEEN HISTORIAA: Ilmakuva alueelta 1976**



**ALUEEN HISTORIAA: Viistoilmakuva alueelta 2006**

Alueella on tapahtunut edellisen kehitysvaiheen jälkeen sekä tyhjentymistä että täydentymistä: Entinen Tekno-Montanin tontti on purettu tyhjiilleen 2000-luvun puolella. Juuresvaraston takapihan varastohallien tilalla on autokaupan paikoitusalue. Abraham Wetterin tien varrella olevassa entissä autokorjaamossa on nyt Stadin ammattiopiston tiloja, joiden laajennusosa valmistui vuonna 2012. Kirvesmiehenkatu 2:een entisen poliisiaseman kohdalle on valmistunut 2019 asuinkerrostalo. Entiselle toimitilatontille Kirvesmiehenkatu 4:ään on rakenteilla asuinkerrostalo. Asemakaavat ovat vireillä sekä Puusepänportin alueella että Linnanrakentajantie 6:n alueella, joissa alue on tarkoitus muuttaa asumiseen.

