

- SELITYKSIÄ:**
- 3 M SEN ASEMAKAAVA-ALUEEN ULKOPUOLELLA OLVAA VIIVA JOTA VÄHISTÄMINEN KOSKEE
 - KORTTELIN, KORTTELINOSAN JA ALUEEN RAJA
 - TONTIN RAJA
 - OIVELLINEN PALLO- TAI LEIKKIHEIKKINEN RAJA
 - ENI ASEMAKAAVA-ALUEEN ALAJÄSEN ALUEEN OIEN ULKINEN RAJA JA ULKONINEN RAKENNUSRAJA
 - YLEISELLE ALANKULULLE VARATTU MATKUSTUS
 - ISUTETTAVA TONTTI
 - YLEISÖ VIERÄKÖN VÄHINTÄ KORTTELINOSAN
 - KASVUSTO- TAI LIHERAKENNUSTEN KORTTELIALUE
 - YLEISTEN RAKENNUSTEN KORTTELIALUE
 - PUUSTOALUE
 - RISTI MERKINNÄN PÄÄLLÄ OSOITTAA MERKINNÄN POISTAMISTA
- LJUE 3 M ULAN KÖR DEF STADSPLANEOMRÅDE FASTSTÄLLESEN AVSER**
- GRÄNS FÖR KVARTER, DEL AV KVARTER OCH OMRÅDE**
- GRÄNS FÖR TONT**
- INSTRUMENT GRÄNS FÖR BOLL-ELLER LEKPLAN**
- GRÄNS MELLAN DELAR AV OMRÅDE, FÖR VILKA OLVÅ STADSPLANEBESTÄMMELEN ÅRO GÄLLANDE OCH YTTRE BYGGNADSGRÄNS**
- FÖR ALLMÄN BÄNDRIFIK RESERVERAT BÄNDRIFOMRÅDE**
- DEL AV TONT, SOM BÖR FÖRSES MED PLANTERINGAR FÖR ALLMÄN AVLOPSLEDNING RESERVERAD DEL AV KVARTER**
- KVARTERSOMRÅDE FÖR BOSTADS- ELLER AFFÄRSBYGGNADER**
- PARKOMRÅDE FÖR ALLMÄNNA BYGGNADER**
- OVERSIKTNING AV BETECKNING AVSER ATT BETECKNINGEN SKÖPS**

- ASEMAKAAVAMÄÄRÄYKSIÄ:**
- OPIETUSTOIMINTAA PALVELEVIEN RAKENNUSTEN KORTTELIALUE
 - TOIMIKALAINEN LUVU, JOKA OSOITTAA KUUKA HONTA NELJÖMETRIN KERTOSALAA SAA KÄYNNÄSÄÄLLÄ RAKENTAA
 - SUOLAKATOS
 - ENIMMÄISKORKEUDET: RAKENNUS 12 M, SUOLAKATOS 3 M
 - TONTILLA ON JÄRJESTETTÄVÄ VÄHINTÄ YKSI AURINKOINEN ORJALAITOKSEN VIITTA TOIMIKALINEN JA KIVINEN YLI 10 VUOTIASTA ORJALAITOKSIA
 - RAKENTAMATTA JÄÄMÄT TOIVITTAVAT, JOKIA EI EI KÄYTTÄ KULKUTIELLA, KOLLEKTIVITÄÄ ETEKÄ AUKUIEN OHIKÄYNTIENEN OVI SUITETÄVÄ
- STADSPLANEBESTÄMMELESER:**
- KVARTERSOMRÅDE FÖR BYGGNADER FÖR UNDERVÄNINGSKERSAMHET**
- ARBETSSTÄLL SOM AVSER MED HUR MÅNGA KVARTERIER VÄNINGSBYGGNADSMRÅDE FÖR BEBYGGAS**
- SKYDDSTAK**
- MAXIHÖJDER: BYGGNAD 12 M, SKYDDSTAK 3 M**
- PÅ TONTEN BÖR ORDNAS MINST EN BILPLATS PER FEM FUNKTIONÄSER OCH PER TIO 18 ÅR FILLDA ELEVET I LÄROVERK**
- OBEBYGGDA TOTTDELAR, SOM EJ ANVÄNDAS SOM VÅG, BÄNDRIFPLAN FÖR SKOLAN ELLER FÖR PARKERING, BÖR FÖRSES MED PLANTERINGAR**

0. Kerros 1:200

ULSI PÄIVÄKOTIRAKENNUS

KERROSALA	1196m ²
KERROSALA 250 mm:n seinän mukaan	1180m ²
HUONEISTOALA	1049 m ²
TLAVUUS	4550m ²
PALOTIEKINEN LUOKKA P2	

- RAKENNETAAN**
- TLAPÄINEN PÄIVÄKOTIRAKENNUS**
- Rakennus varustetaan määräysten mukaisella koneellisella tulo- ja poistoinnivaivahdolla, jossa on lämmönalukeotto, ilmanvaihtojärjestelmän lämmön talteenoton vuosiyhteyshäide on 85 %.
 - Rakennuksen ilmiäytysjärjestelmä on sähkökäyttöinen.
 - Rakennus liitetään kotimaan vesija viemäriverkköön.
 - Sadevesikavat LM-suunnitelmän mukaan.
 - Hulevedet johdetaan kunnalliseen hulevesijärjestelmään, johon rakennuspaikan maaperästä.
 - Rakennus varustetaan sähköverkkoon kytketyillä polkupyöräillä.
 - Rakennus varustetaan pikaposteilija ja sähkösuojakäytölle.
 - Sammuttimia tulee olla 1 kpl jokaisesta ulkovaia 300 m² kohdalla.
 - Poistumiet varustetaan poistumieteväisillä erillissuunnitelman mukaan.
 - Valaistus sähkösuunnitelman mukaan.
 - Alueen pinnarakenteet, istutukset, pihavälineet ym., järjestetyt erillissuunnitelman mukaan.
 - Saattoliikenne puiston vierestä kadunvarsilla.

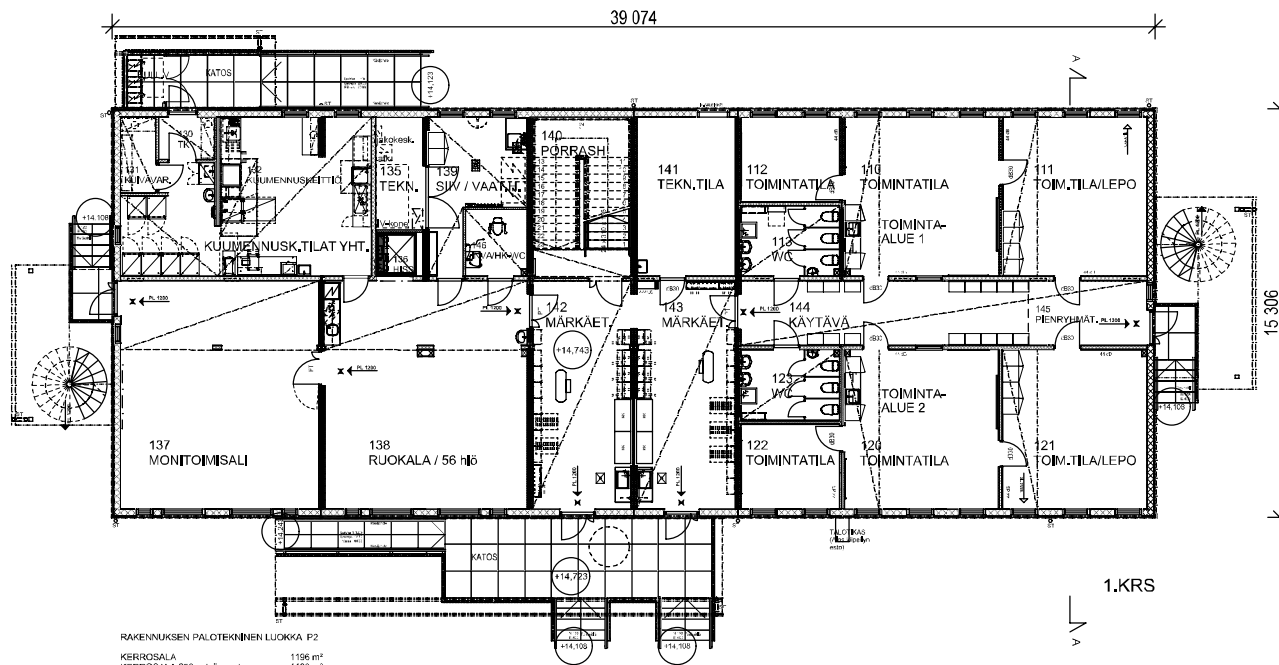
KOORDINAATTIJÄRJESTELMÄ ETRS-GK26
KORKEUSJÄRJESTELMÄ N2000

Kaupunginosa/kuja	Kortti/tila	Tontti/Rno	Venäjänlaisten arkkitehtimokkijä vaiton
45 VARIKOKYLÄ	PUSTO 45P55		
Eläinrakennus	UUDISRAKENNUS	Pääpiirustus	Joksa, no
KUKKANMITYN	TLAPÄINEN LASTENPÄIVÄKOTI	Pääpiirustus	Mittakaava
KUKKANMITYN	KUKKANMITYNTE 2	ASEMAPIRUSTUS	
OSO00 HELSINKI			

Suunnitteluseuran tiedot
ARKITEHTITOIMISTO RAUHALLAMMI OY
TUUSKOLANTEE 41 VINKAASIKKA 14 04020 665
02700 ESPOO
Puhelin: 0400000000
Sähköposti: info@rauhallammi.fi

Päiväys: 15.2.2019
Suunnittelija: Antti Rauhallammi
Arkkitehti: Sata

ARK 01

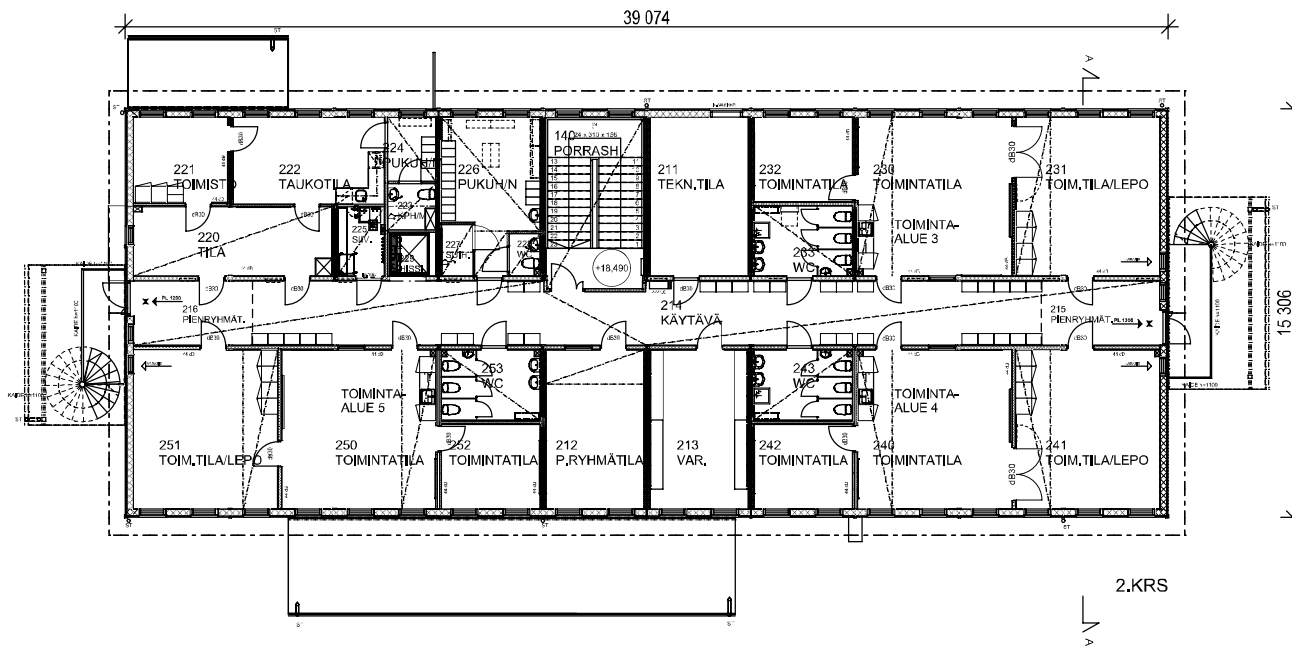


RAKENNUKSEN PALOTEKNINEN LUOKKA P2
 KERROSALA 1196 m²
 KERROSALA 250 seinän mukaan 1180 m²
 TILAVUUS 4650 m³
 HUONEISTOALA 1044 m²

1.KRS

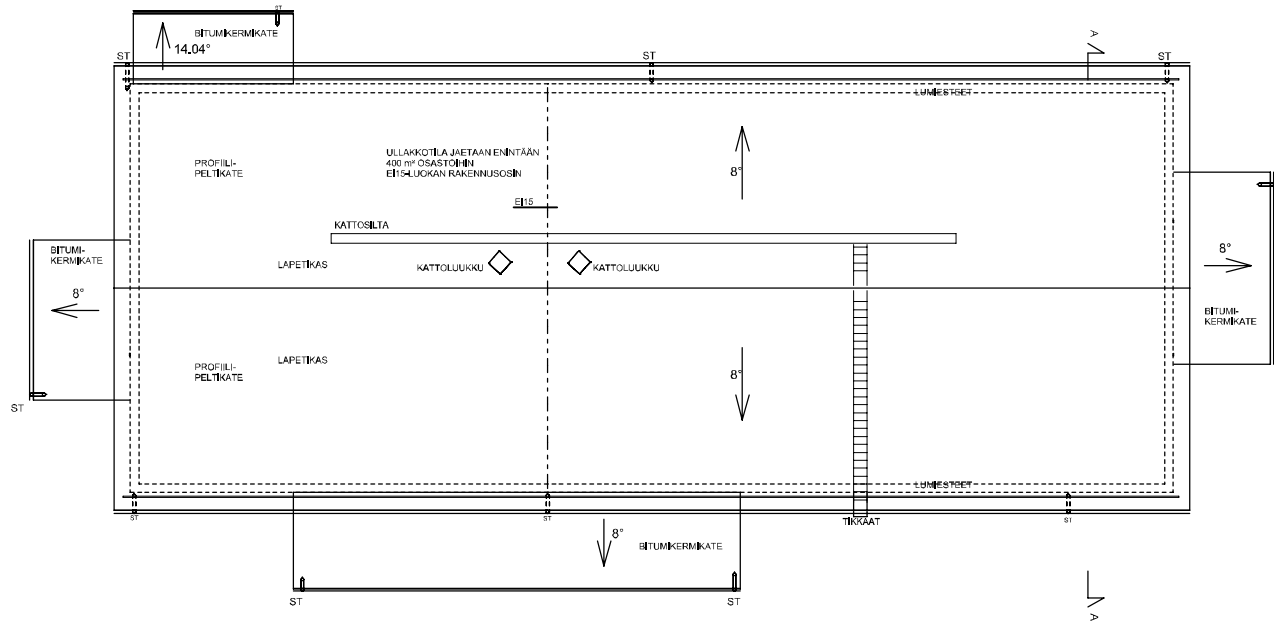
KOORDINAATTIJÄRJESTELMÄ ETRS-OK25		KORKEUSJÄRJESTELMÄ N2000	
Paivoympäristö: 45 VÄRTIKYLÄ Rakennusohjelma: Uudisrakennus Rakennusohjelman nimi ja osasto: KUKKANITTYN TILAPÄINEN PÄIVÄKOTI Arhitehti: 00900 Helsinki	Kanta: PUUSTO 45P55	Luokka: -	Viitejärjestelmän arviointimerkintä vasten: - Aikaväli (m): - Pääpiirustus: - Piirustuksen osasto: 1. kerros - Mittakaava: 1:100
PARKATON Oy Hietalahdenkatu 4 F, PL 50 00201 TAMPERE Puh. 020 754 0011		Suunnittelija: Espoo Kuntien RAKITUS Tampere: 23/04/2019	ARK - 6369 - 002

#Rakennuksen nimi



KOORDINAATTIJÄRJESTELMÄ ETRS-GK25		KORKEUSJÄRJESTELMÄ N2000	
Paikannimi/tila: 45 VÄRTIKYLÄ	Kortti: PUUSTO 45P55	Tuotteenimi	Viitejärjestelmän arviointimerkintä vasten
Rakennusvaihe: Lisäsiirakemmus	Projekti: KURKANMYYN TILAPÄINEN PÄIVÄKOTI	Arvioinnin tyyppi: Pääsuunnitelma	Arvioinnin tyyppi: Pääsuunnitelma
Rakennusohjeen nimi ja osasto: Arhote 17 00900 Helsinki	Arvioinnin tyyppi: Käytännön suunnitelma	Arvioinnin tyyppi: Käytännön suunnitelma	Arvioinnin tyyppi: Käytännön suunnitelma
 PARMACO Oy Heikkiläkatu 4 F, PL 50 00201 TAMPERE Puh. 020 754 0011		Suunnittelija: Espoon Kuntien RAKIT/Tha Korhonen Tampere: 23/04/2019	ARK - 6369 - 003

#Rakennuksen nimi



KOORDINAATTIJÄRJESTELMÄ ETRS-OK25		KORKEUSJÄRJESTELMÄ N2000	
Paiväilysohje 45 VÄRTIKYLÄ	Kontti PUUSTO 45P55	TuoteNro	Yhteyshenkilön nimi ja yhteystiedot
Rakennusvaihe Uudisrakennus	Rakennusohjeen nimi ja oaste	Projekti Pääpiirustus	Arvioitu mää. -
Rakennusohjeen nimi ja oaste Arhote 17 00900 Helsinki	Rakennusohjeen nimi ja oaste	Yhteyshenkilön nimi ja yhteystiedot Vesikatto	Mittakaava 1:100
PARMACO PARMACO Oy Helsinkintie 4 F, PL 50 00201 TAMPERE Puh. 020 754 0011	Suunnittelija Espoo, Kuntien RAKI (Tila Harkki) Tampere 23/04/2019	ARK - 6369 - 004	

#Rakennuksen nimi

YLÄPOHJA (YP1) EI30, RISTIKOT R30 $u < 0,09$ W/m² K

VESIKATE PROFIILIPELTI	
VESIKÄTTÖRUOTEET k300	25x100 mm
ALUSKÄTERIMA	25x50 mm
ALUSKÄTE	
NAULALEVYRISTIKKO R30	
+ PUHALLUSVILLA	120 mm
+ PALAMATON MINERAALIVILLA	250 mm
PALOKIPSILEVY	15 mm
PUURUNKO 42x98 mm	
+ MINERAALIVILLA	100 mm
HÖYRYNSULKUMUOVI SFS 4225	
KOOLAUS k300 mm	23x120 mm
AKUSTO-KIPSILEVY	13 mm

VÄLISEINÄ (VS1) 44 dB
(viipaleväliseinä)

KIPSILEVY EK	13 mm
PUURUNKO 42x66 mm	66 mm
+ PALAMATON KIVIVILLA	70 mm
HOMESUOJATTU VANERI	6,5 mm
ILMARAKO (elementtisauma)	37 mm
HOMESUOJATTU VANERI	6,5 mm
PUURUNKO 42x66 mm	66 mm
+ PALAMATON KIVIVILLA	70 mm
KIPSILEVY EK	13 mm

ULKOSEINÄ (US1) $u < 0,17$ W/m² K

KIPSILEVY EK	13 mm
HÖYRYNSULKUMUOVI SFS 4225	
PYSTYRUNKO	48x245 mm
+ PALAMATON KIVIVILLA	250 mm
TUULENSUOJA/KIPSILEVY	9 mm
PYSTYKOOLAUS	30x100 mm
PANELOINTI VAAKA	23x175 mm

VÄLISEINÄ (VS2)
(luoneiden välinen ei-kantava seinä)

KIPSILEVY EK	13 mm
KIPSILEVY N	13 mm
VANERI	12 mm
PUURUNKO 42x98 mm	98 mm
+ MINERAALIVILLA	100 mm
VANERI	12 mm
KIPSILEVY N	13 mm
KIPSILEVY EK	13 mm

ALAPOHJA (AP1) $u < 0,16$ W/m² K

MUOVIMATTO	
PONTATTU LASTULEVY	22 mm
(KOSTEISSA TILOISSA VANERI)	
HARVALAUTA 23x100/LATTIALÄMMITYS	23 mm
LATTIAPALKIT KERTOPUJU k400 mm	45x270 mm
+ PALAMATON KIVIVILLA	270 mm
KUITUSEMENTTILEVY (tuulens.)	9 mm
SUOJALAUDAT 19x100 mm k400 mm	19 mm
PAINEKYLLÄSTETTYÄ PUUTA	

VÄLISEINÄ (VS3) 44 dB/ R30
(kantava väliseinä)

KIPSILEVY EK	13 mm
KIPSILEVY N	13 mm
PUURUNKO 48x123 mm	123 mm
+ MINERAALIVILLA	125 mm
KIPSILEVY N	13 mm
KIPSILEVY EK	13 mm

IKKUNAT JA OVET $u = 1,0$ W/m² K

RAKENNUKSEN PALOLUOKKA P2

VÄLISEINÄ (VS4) 44 dB/ R30
(kantava väliseinä, jossa jakotukit)

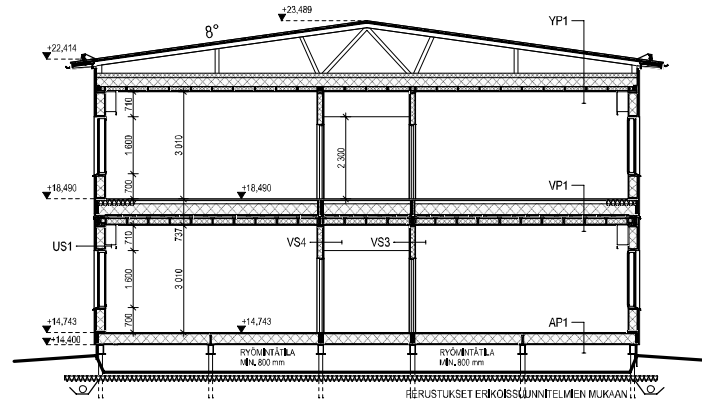
KIPSILEVY EK	13 mm
KIPSILEVY N	13 mm
PUURUNKO 48x148 mm	148 mm
+ MINERAALIVILLA	125 mm
KIPSILEVY N	13 mm
KIPSILEVY EK	13 mm

VÄLIPOHJA (VP1) REI 30

MUOVIMATTO	
LASTULEVY	22 mm
(KOSTEISSA TILOISSA VANERI)	
HARVALAUTA 23x100/LATTIALÄMMITYS	23 mm
KERTOPUJU k400 mm	51x400 mm
+ MINERAALIVILLA	300 mm
PALOKIPSILEVY	15 mm
HARVALAUTA 19x100 mm k400	19 mm
ASENNUSPUUT TUULINSUOJILLA	48x198 mm
HARVALAUTA 19x100 mm	19 mm
HAVIVANERI	6,5 mm
RUNKO 42x148 mm k600	
+ MINERAALIVILLA	150 mm
HÖYRYNSULKUMUOVI SFS 4225	
ALUSRUOTEET 23x123 mm k400	23 mm
AKUSTOLEVY / KIPSILEVY	13 mm

VÄLISEINÄ (VS5)
(kevyt väliseinä)

KIPSILEVY EK	13 mm
PUURUNKO 42x66 mm	66 mm
+ MINERAALIVILLA	70 mm
KIPSILEVY EK	13 mm

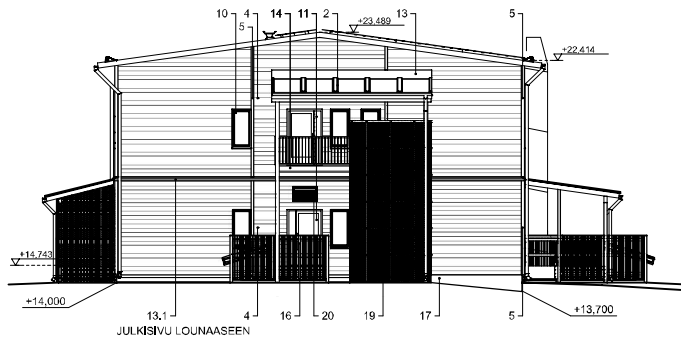
**LEIKKAUS A - A**

KOORDINAATTIJÄRJESTELMÄ ETRS-GK25		KORKEUSJÄRJESTELMÄ N2000	
Kaunusinsinööri 45 VARTIOKYLÄ	Korttelit PUJSTO 45P55	Tontti/Rtvo	Viranomaisten arkistointimerkintä varten
Rakennusluokitus Uudisrakennus	Piirustustyyli Pääpiirustus		Juokseva nro -
Rakennuskohteen nimi ja osoite KUKKANITIITYN TILAPÄINEN PÄIVÄKOTI	Piirustuksen säädös		Mittakaava 1:100
Arhotie 17 00900 Helsinki	Suunn/Piirt	ARK - 6369 - 005	
PARMACO PARMACO Oy Hämeentiekatu 4 F (PL 50) 33231 TAMPERE Puh. 020 734 0011	Kari Kurkinen RA / Pia Koivula Tampere 23.04.2019		

#Rakennuksen nimi



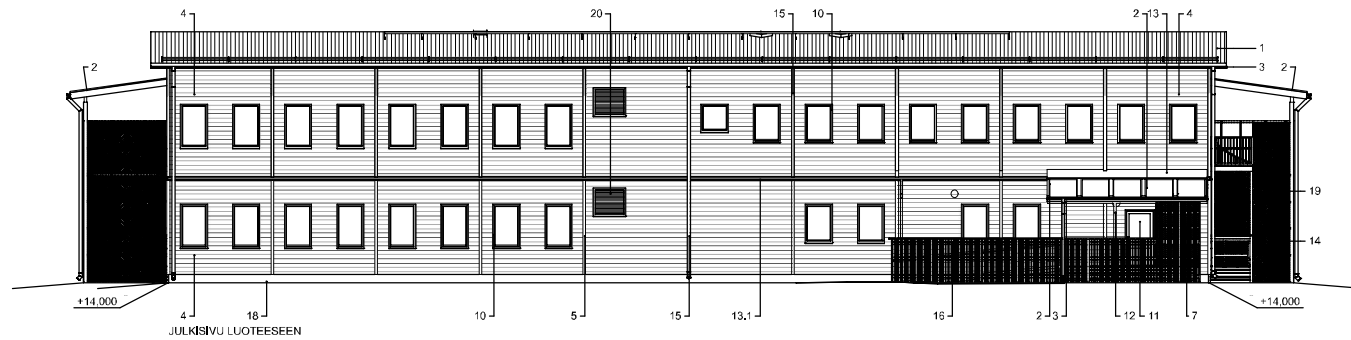
JULKISIVU KAAKKOON



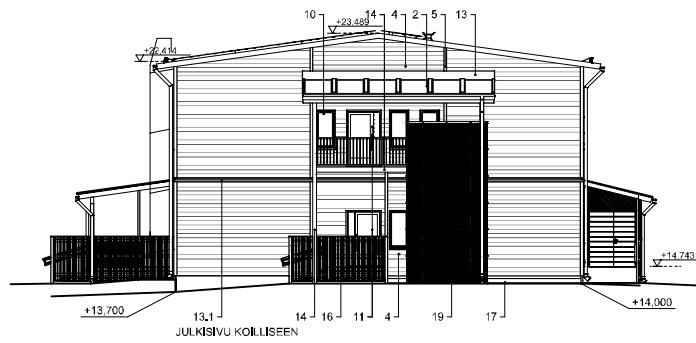
JULKISIVU LOUNAASEEN

1. PROFILIPELTKATE, TUMMAN HARMAA, RR23
2. KATOKSET, BITUMIKERVIKATE, TUMMA HARMAA
3. RÄYSTÄSLAATTA, RÄYSTÄSNÄ ALURUUIJA KATTOKANNATTAJAT, TUMMA HARMAA, Tikurilla 612X
4. JULKISIVUPANEELI, UTU 23X170, VALKOINEN, Tikurilla 619X
5. PEITELAUDAT, VALKOINEN, Tikurilla 619X
7. VERKKOSEINÄ, JONKA EDESSÄ VALKOISET RIMAT, KUTEN KAITTEESSA
10. IKKUNAT, VALKOINEN, RAL 9010
10. IKKUNAN VESIFELIIT, TUMMAN HARMAA, RR23
- SMYYGILAUDAT, VALKOINEN, Tikurilla 619X
11. OVIET, LUONNONVÄHESKÄSI ANDISOITU ALUMIINI
12. FILARIT JA PALKIT, TUMMA HARMAA, Tikurilla 612X
- 13.1 PELIT, TUMMAN HARMAA, RR23
- 13.1 PELIT, VALKOINEN, RR20
14. SIKITYT TERÄS
15. RÄNNIT, TUMMAN HARMAA, RR23
16. PUUKORDE MALATTU PUU
- KÄSIOHTEET, TOLPAT, TUMMA HARMAA, Tikurilla 612X
- RIMAKAITTEET, VALKOINEN, Tikurilla 619X
17. SOKKELI, MERHOUS JA PORRASRUNGOT, KESTOPUU, RUSKEA
18. SOKKELI, BETONI
19. KIERREPORTAAN SUOJAKEHÄ JA REIKÄLEIY Kuumasäinitty
20. IV-HITIT, VALKOINEN RR20

KOORDINAATTIJÄRJESTELMÄ ETRS-GK25		KORKEUSJÄRJESTELMÄ N2000	
Paikannuspaikka 45 VÄRTIKYLÄ	Kontti PUUSTO 45P55	TuoteNro	Viitearvojen arviointimerkintä vasten
Rakennusohjeisto Lisäselitys		Arvioinnin no	
Rakennusohjeen nimi ja osat		Yhtäläisyyden no	
KURKANMYYN TILAPÄINEN PÄIVÄKOTI		Julkisivut kaakkoon ja lounaaseen	1:100
Arvio 17 00900 Helsinki			
PARMACO	Suunnittaja		
PARMACO Oy Helsinkiläntie 4 F, PL 50 00201 TAMPERE Puh. 020 754 0011		1911 Kurkkan RAKITUS Oy Tampere 23/04/2019	
			ARK - 6369 - 006



JULKISIVU LUOTEeseen



JULKISIVU KOILLISEEN

1. PROFILIPELTKATE, TUMMAN HARMAA, RR23
2. KATOKSET, BITUMIKERVIKATE, TUMMA HARMAA
3. RÄYSTÄSLAATTA, RÄYSTÄIN ALARUOVI JA KATOKKANATTAJAT, TUMMA HARMAA, Tikurilla 612X
4. JULKISIVUPANEELI, UTU 23X170, VALKONEN, Tikurilla 619X
5. PEITELAUDAT, VALKONEN, Tikurilla 619X
7. VERKOKOSENA, JONKA EDESSÄ VALKOISET RIMAT, KUTEN KAITTEESSA
10. IKKUNAT, VALKONEN, RAL 9010
10. IKKUNAN VESIFELIT, TUMMAN HARMAA, RR23
- SMYYYGLAUDAT, VALKONEN, Tikurilla 619X
11. OVIET, LUONNONVÄHSPÄSI ANDISOITU ALUMIINI
12. FILARIT JA PALKIT, TUMMA HARMAA, Tikurilla 612X
- 13.1 PELTI, TUMMAN HARMAA, RR23
- 13.2 PELTI, VALKONEN, RR20
14. SIKRETTY TERÄS
15. RANNIT, TUMMAN HARMAA, RR23
16. PUUKORDE MALATTU PUU
- KÄSIKOHTEET, TOLPAT, TUMMA HARMAA, Tikurilla 612X
- RIMAKAITEET, VALKONEN, Tikurilla 619X
17. SOKKELI, MERHOUS JA PORRASRUNGOT, KESTOPUU, RUSKEA
18. SOKKELI, BETONI
19. KIERREPORTAAN SUOJAKEHÄ JA REIKÄLEVIY Kuumasäimittö
20. IV-HITIT, VALKONEN RR20

KOORDINAATTIJÄRJESTELMÄ ETRS-SK25		KORKEUSJÄRJESTELMÄ N2000	
Paivämäärä/tila/tila	Komppi	TuoteNro	Viitearvojen arviointimerkintä vasten
45 VÄRTIKYLÄ	PUUSTO 45P55		
Rakennusohje		Arvioinnin nro	
Uudisrakennus			
Rakennusohjeen nimi ja oaste		Viitearvo: osasto	Mittakaava
KUKKANITTYN TILAPÄINEN PÄIVÄKOTI		Julkisivut luoteeseen ja koilliseen	1:100
Arhitehti			
00900 Helsinki			
PARMACO	Suunnitelm.		
PARMACO Oy Hollinkatu 4 F, PL 50 00201 TAMPERE Puh. 020 754 0011		Esit. Korkkeen RAK/17/16/10/16 Tampere 23/04/2019	ARK - 6369 - 007