

Tukiasema asemakaavassa VR Retkeily- ja ulkoilualueella.

Tukiaseman (pylvään/laitesuojan) kohdalla johtotietojen mukaan ei ole maanalaisia rakenteita (vesi/viemäri/sähkö/kaasu/kaukolämpö). Tien reunustalla kulkee sähkö-, tietoliikenne yms kaapeleita. Näillä johtotiedoilla ei saa suorittaa mitään kaivuuta: saadut johtotiedot on luovutettu vain suunnittelukäyttöön. Ennen kaivutöihin ryhtymistä kaivajan on haettava kaikki ajantasaiset tiedot eri johtotietopalveluista ja tarvittavat kaivuuluvat.

Laitesuojan malli ja väri on rakennusvalvontaviraston mallihyvaksymä malli. Lupatunnus: 99-3540-11-C.
Julkisivu: puurima.
Väri: RAL 7024 grafiitin harmaa.

Putkistikkopylväs (ts. pylväs) on Helsingin kaupungin rakennusvalvontaviraston ohjeistuksen mukainen. Pylvään alimman rakenteen (putkiosien) kokonaispituus on yhteensä maksimissaan 12 metriä. Pylvään ylin rakenne on ristikkorakenteinen. Pylvään väri on rakennusvalvontaviraston ohjeen marraskuu 2015 mukainen (julkisivuväriytykset ja värimuutokset, menettelytapaohje, Helsinki-värit). Pylvään väri: RAL 7001 hopea harmaa (ns. vaalea harmaa), maalaus.

Putkistikkomasto h = 36m
z = +25 m (maanpinnan korkeus merenpinnasta, korkeusjärjestelmä N2000)

Maston keskipisteen koordinaatit

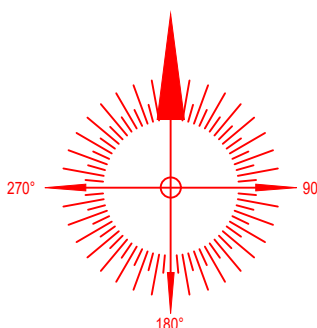
ETRS GK25 N:6680848.6 , E:25495226.8

ETRS TM35FIN N:6679998.9 , E:384496.3

WGS84 60° 14' 25.075" 24° 54' 49.799"

Huoltotie olevaa polkua vahvistaen. Leveys noin 3,5m
Polku poikkeaa hieman kantakarttaan merkitystä sijainnista.

vuokra-alue n. 35 m², 5 m x 7 m

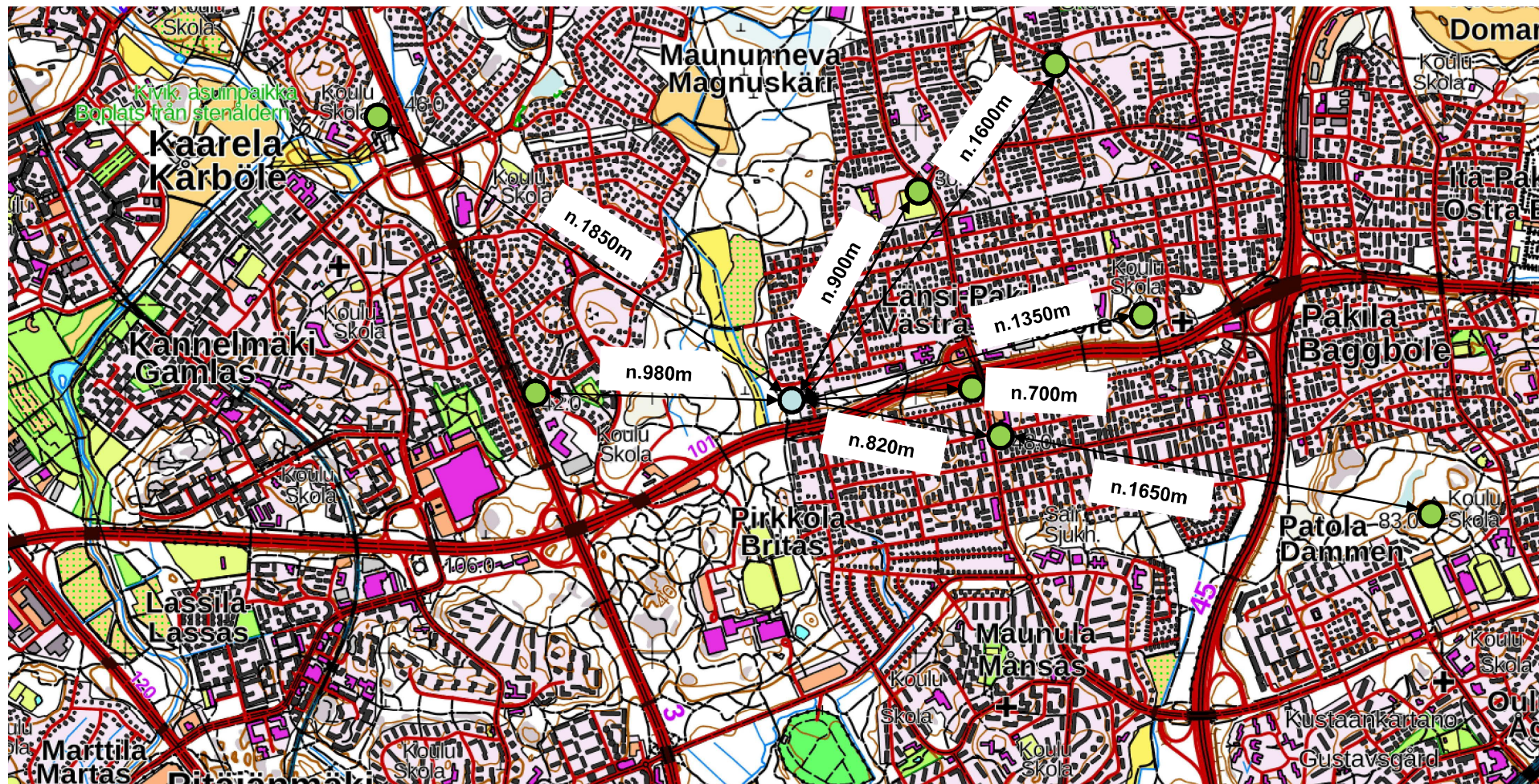


K.osa/Kylä 423	Kortt./Tila 2	Tontti/Rn.o 59	Viranomaisen merkintä varten	
Rakennustoimenpide ERILLISLAITE	Piirustuslaji PÄÄPIIRUSTUS	No 1(3)	Korkeus- ja koord. järjestelmä N2000 / ETRS-GK25	
Rakennuskohteen nimi ja osoite Matkaviestintukiasema Heinäbies Heinämiehentie 00660 Helsinki	Piirustuksen sisältö ASEMAPIIRROS Pylvään ja laitesuojan sijainti Pylväs h=36 m Laitesuoja A= n 8,5m2	Mittakaavat 1:1000 1:500		
Suunnitteluala	Työn n:o	Piir. n:o	Muutos	
	TELIA TOWERS FINLAND Oy PL 106, 00051 TELIA	ARK	01	
Pääsuunnittelija Rejlers Finland Oy, Tommi Nurmi	Kohteen suunnittelutunnus Telia Towers Finland Oy / Heinäbies ID 27554			
Suunnittelija Rejlers Finland Oy, Tommi Nurmi	Pvm 06.02.2024			

suunnitellun tukiaseman (pylvään) ympärillä tiedossa olevat/suunnitellut lähimmät pylväät / mastot

KARTTALIITE: SELVITYS_MRL 132-1999 ja MRA64§

Pylvään 3G/4G/5G arvioitu peittoalue/palvelualue-> noin arvio / säde noin 300 - 500 m, peittoalueen kokoon/muotoon vaikuttaa maaston pinnan korko/muoto/katveet, puusto, rakennukset.



- = Suunnitteilla oleva pylväs.
- = Oleva, rakenteilla oleva tai suunnitteilla oleva pylväs/masto.

Ehdotus

suunnitellun tukiaseman tietoja:

Pylvään ja laitesuojan rakenteiden mallit/julkisivut/värit Helsingin kaupungin rakennusvalvontaviraston tyyppihväksynnän ja oheistuksen mukaisesti (värit mm. Helsingin kaupunki rakennusvalvontavirasto, julkisivuväriysohje marraskuu 2015). Suunnitellun pylvään korkeus 36 m.

Putkiosan pituus 12 m ja loppuosa ristikko-osaa.

Väri: RAL 7001 vaalean harmaa.

Pylvääseen ei tule haruksia.

Jos Traficom vaatii lentoesteluvassaan, niin mastoon tulee lentoestemerkinät ja lentoestevaloja.

Tukiaseman laitesuojan koko on $A = n. 8,5 \text{ m}^2$,
julkisivuverhouksen kanssa (vaakapuurimoitus) $A = 9 \text{ m}^2$

Väri: RAL 7024 grafiitin harmaa

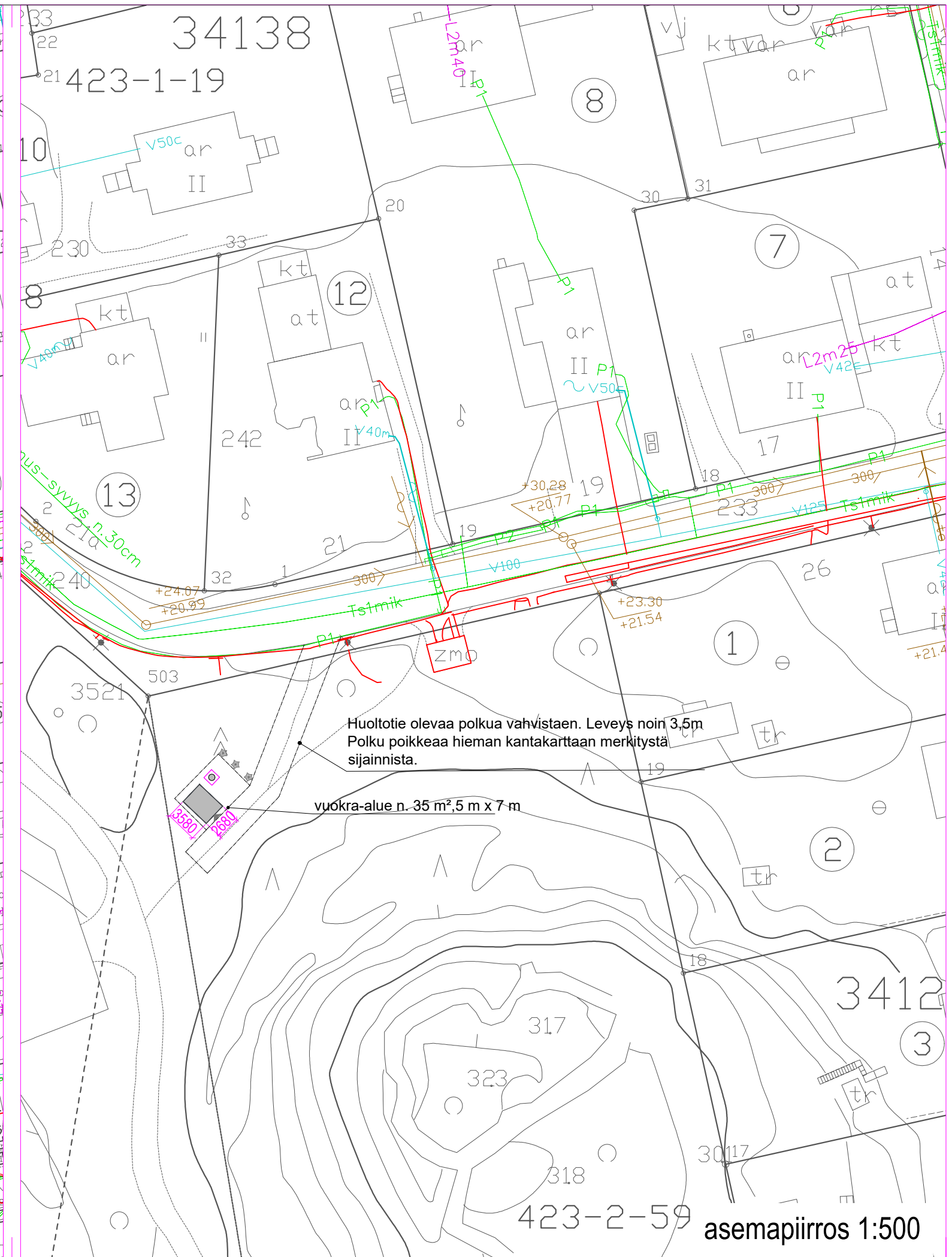
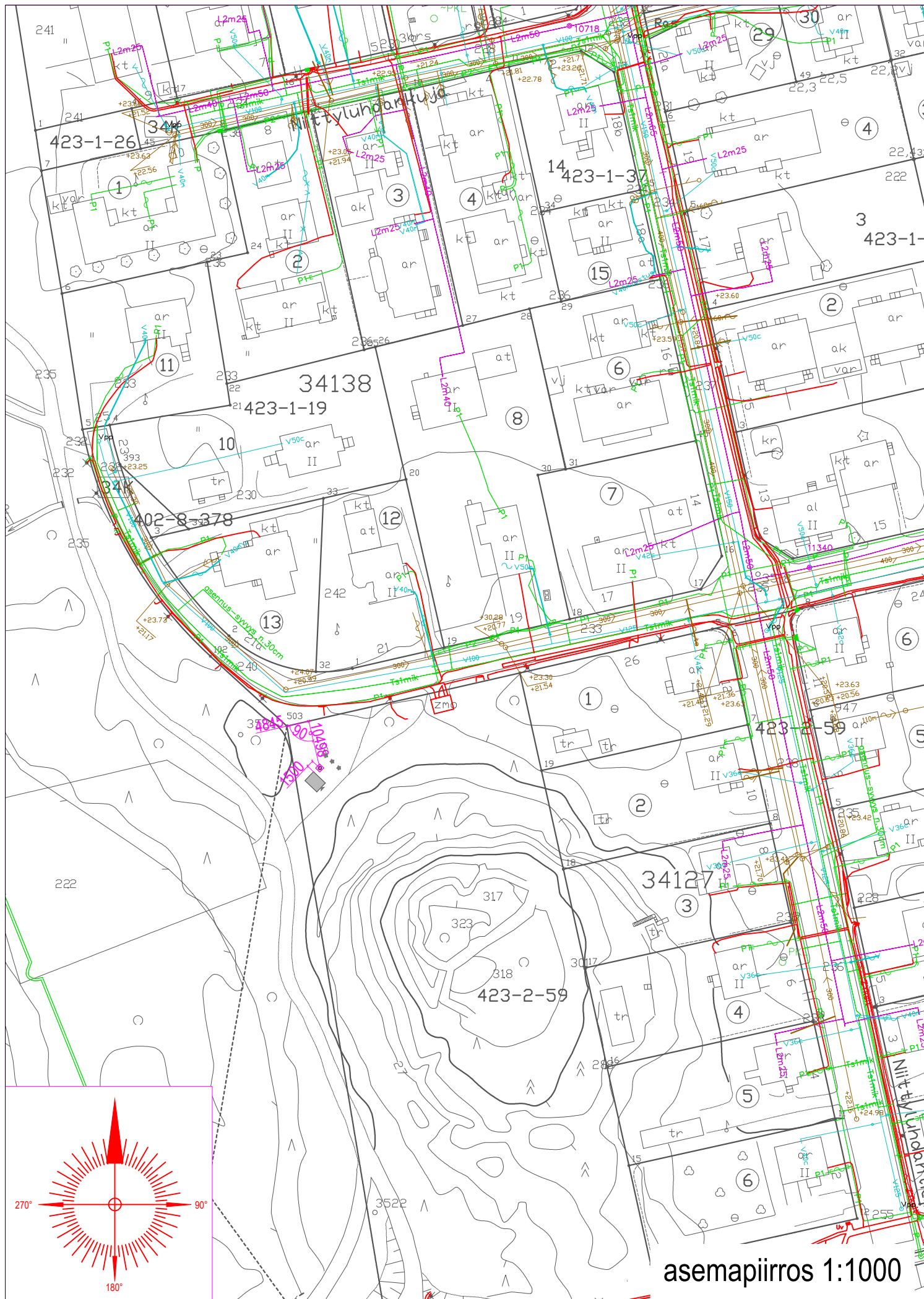


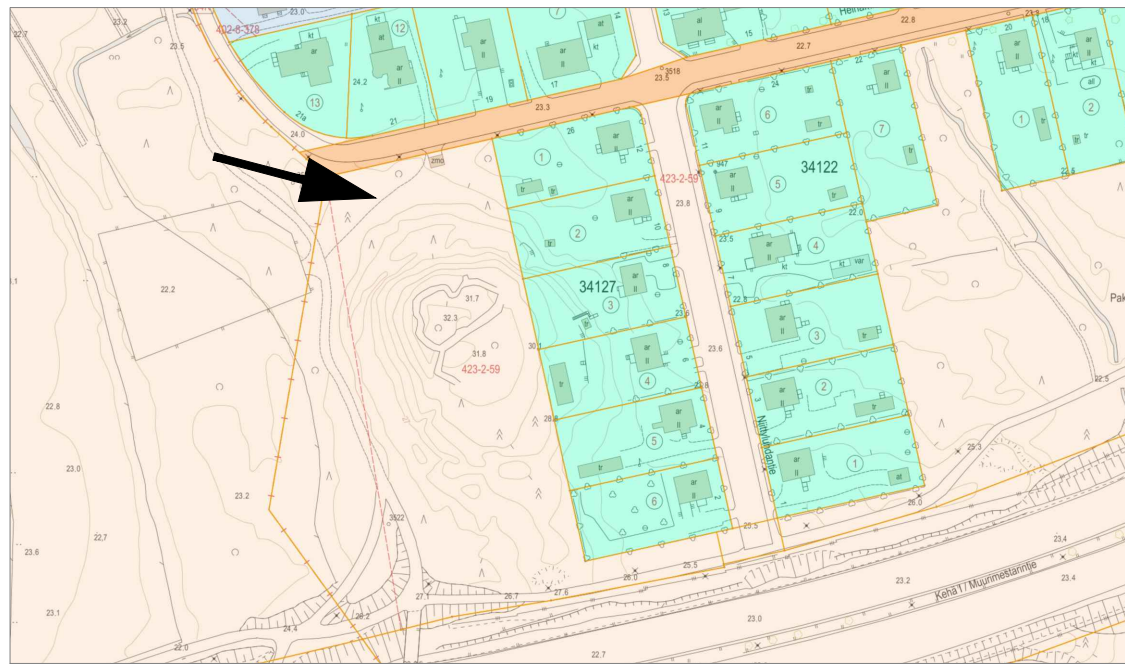
Antennipylväs kuuluu sijaintinsa ja korkeutensa perusteella alimpiin jäävaaraluokkiin ja **pylväs ei aiheuta jäävaaran kannalta rajoituksia ympäristön käyttöön.**

Operaattori noudattaa tukiasemarakentamisessaan maamme lakeja ja muita määräyksiä, jotka koskevat tätä toimintaa. Niihin kuuluu myös tukiasemien sähkömagneettista säteilyä säätelevät määräykset ja lait. Niiden valvontaa hoitaa sosiaali- ja terveysministeriön hallinnonalaan kuuluva asiantuntijaviranomainen Säteilyturvakeskus, STUK.

Huomiona, että suunniteltu tukiasema ei missään suhteessa olennaisesti poikkea muista käyttämistämme tukiasemista.







Tukiasema asemakaavassa VR Retkeily- ja ulkoilualueella.

Tukiaseman (pylvään/laitesuojan) kohdalla johtotietojen mukaan ei ole maanalaisia rakenteita (vesi/viemäri/sähkö/kaasu/kaukolämpö). Tien reunustalla kulkee sähkö-, tietoliikenne yms kaapeleita. Näillä johtotiedoilla ei saa suorittaa mitään kaivuuta: saadut johtotiedot on luovutettu vain suunnittelukäyttöön. Ennen kaivutöihin ryhtymistä kaivajan on haettava kaikki ajantasaiset tiedot eri johtotietopalveluista ja tarvittavat kaivuuluvat.

Laitesuojan malli ja väri on rakennusvalvontaviraston mallihyväksymä malli. Lupatunnus: 99-3540-11-C.

Julkisivu: puurima.

Väri: RAL 7024 grafiitin harmaa.

Putkiristikkopylväs (ts. pylväs) on Helsingin kaupungin rakennusvalvontaviraston ohjeistuksen mukainen.

Pylvään alimman rakenteen (putkiosien) kokonaispituus on yhteensä maksimissaan 12 metriä.

Pylvään ylin rakenne on ristikkorakenteinen.

Pylvään väri on rakennusvalvontaviraston ohjeen marraskuu 2015 mukainen (julkisivuväriytykset ja värimuutokset, menettelytapaohje, Helsinki-värit).

Pylvään väri: RAL 7001 hopea harmaa (ns. vaalea harmaa), maalaus.

Putkiristikkomasto h = 36m

z = +25 m (maanpinnan korkeus merenpinnasta, korkeusjärjestelmä N2000)

Maston keskipisteen koordinaatit

ETRS GK25 N:6680848.6 , E:25495226.8

ETRS TM35FIN N:6679998.9 , E:384496.3

WGS84 60° 14' 25.075" 24° 54' 49.799"

**TULOSTE, koko A3
EI MITTAKAAVASSA**

K.osa/Kylä 423	Kortt./Tila 2	Tontti/Rn:o 59	Viranomaisen merkintöjä varten	
Rakennustoimenpide ERILLISLAITE		Piirustuslaji PÄÄPIIRUSTUS	No 1(3)	Korkeus- ja koord. järjestelmä N2000 / ETRS-GK25
Rakennuskohteen nimi ja osoite Matkaviestintukiasema Heinämies Heinämiehentie 00660 Helsinki		Piirustuksen sisältö ASEMAPIIRROS Pylvään ja laitesuojan sijainti Pylväs h=36 m Laitesuoja A= n 8,5m2		Mittakaavat 1:1000 1:500
 TELIA TOWERS FINLAND Oy PL 106, 00051 TELIA		Suunnitteluala ARK	Työn n:o	Piir. n:o 01
Pääsuunnittelija Rejlers Finland Oy, Tommi Nurmi		Kohteen suunnittelutunnus Telia Towers Finland Oy / Heinämies ID 27554		
Suunnittelija Rejlers Finland Oy, Tommi Nurmi		Pvm 06.02.2024		

Riippuen eri pylvästoimittajien mallista:
Ristikko-osien muoto (kolmio tai neliö) ja ristikko-osan (kolmion tai neliön) sivun pituus vaihtelee noin 600 - 700 mm välillä.
Putkiosien halkaisija vaihtelee noin 600 - 800 mm välillä.
Pylvästoimittajan rakennesuunnittelija mitoittaa ja suunnittelee pylvään rakenteen tarkemmin rakennepiirustuksessaan.

Väri, pylvään ristikko-osat ja kiipeilytikas:
- sinkitty (väri "vaalea harmaa, sinkitty")



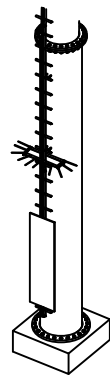
Väri, pylvään putkiosat:
- RAL 7001 hopean harmaa



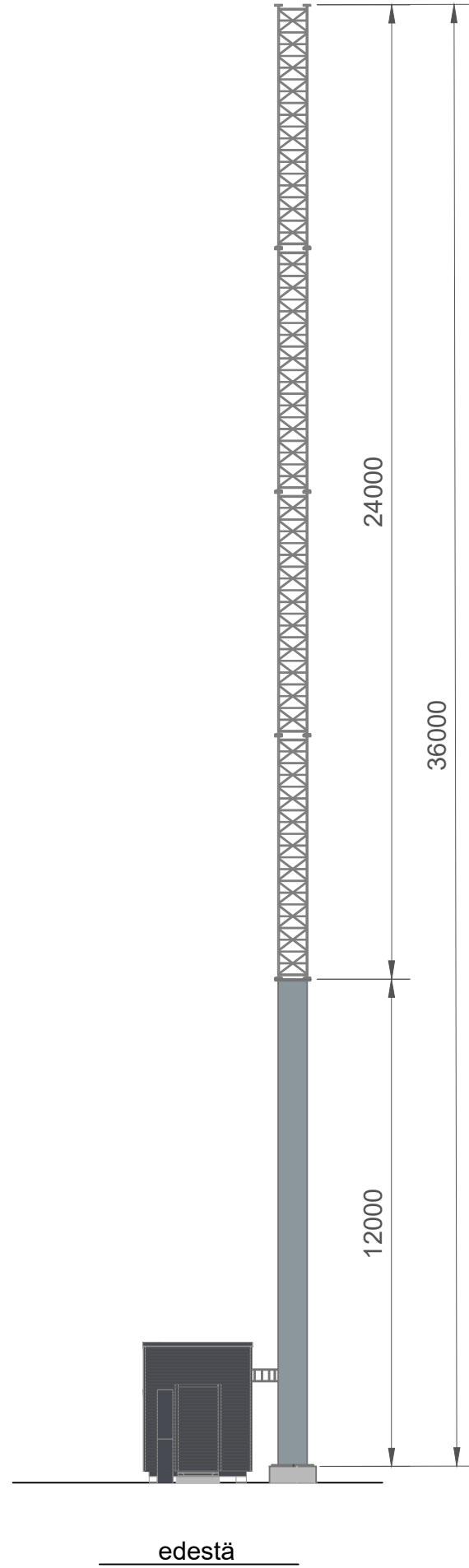
Värit, laitesuoja:
- Vaakarimaverhous
RAL 7024 grafiitti harmaa



Tulostetut värisävyt voivat tulostusteknisistä syistä poiketa hieman oikeasta sävystä.



Kiipeilyesteet tikkaaseen (2 kpl) pylvästoimittajan malliston mukaan:
• piikkieste
• ja levy



TULOSTE, koko A3
EI MITTAKAAVASSA

K.osa/Kylä 423	Kortt./Tila 2	Tontti/Rn:o 59	Viranomaisen merkintöjä varten	
Rakennustoimenpide ERILLISLAITE		Piirustuslaji PÄÄPIIRUSTUS	No 2(2)	Korkeus- ja koord. järjestelmä N2000 / ETRS-GK25
Rakennuskohteen nimi ja osoite Matkaviestintukiasema Heinämies Heinämiehentie 00660 Helsinki		Piirustuksen sisältö JULKISIVUPIIRUSTUS	Mittakaavat 1:175	297x420
 TELIA TOWERS FINLAND Oy PL 106, 00051 TELIA		Suunnitteluala ARK	Työn n:o	Piir. n:o 02
Pääsuunnittelija Rejlers Finland Oy, Tommi Nurmi		Kohteen suunnittelutunnus Telia Towers Finland Oy / Heinämies ID 27554		
Suunnittelija Rejlers Finland Oy, Tommi Nurmi		Pvm 06.02.2024		 www.rejlers.fi



Huoltotienä oleva polku, jota hieman levennetään ja sorastetaan.

Laitesuojan sekä pylvään sijoitus.



Laitesuojan sekä pylvään sijoitus.

