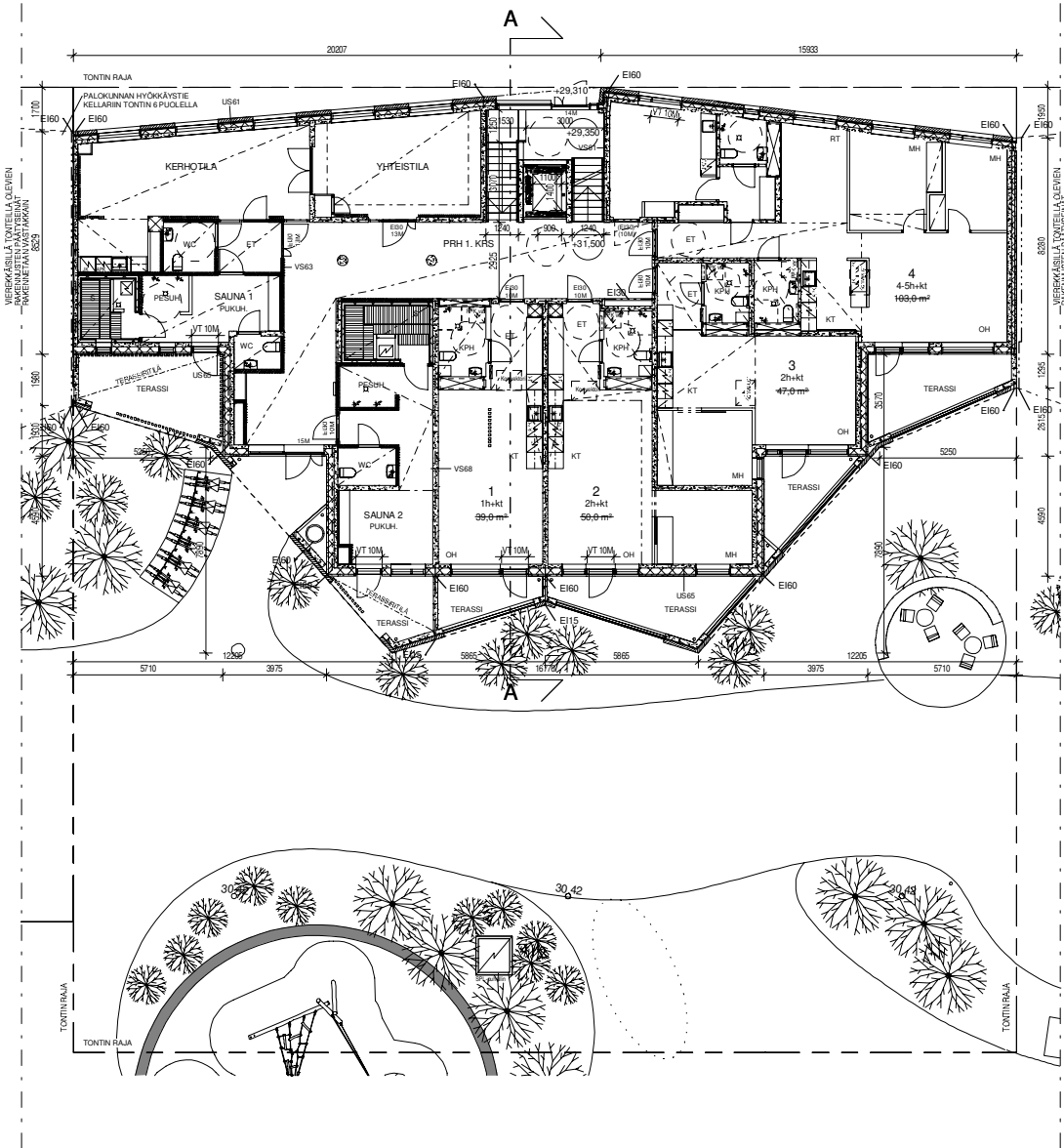


ASUNRAKENNUKSEN PALOLUOKKA P1  
 HÖRMIT ON OSASTOTU E160-RAKENNUSOSAN.  
 PORRASHUONEEN SAVUNPOISTON LAUKASU (SP-LUUKKU) PORRASHUONEEN YLIMMÄN TASON KATSOJA SEIVÄN HÄTÄSEISÄUTUS 1. KERROKSEN SISÄNKÄYTTÄVIEN YHTIYESSÄ.  
 MERKKI- JA TURVAVALAISTUS MÄÄRÄYSTEN MUKAISESTI. ASUNNOT VARUSTETAN SÄHKÖVERKÖKÖN KYTKETYN PARISTOVARMIESTIN PALOVAIROITTIMIN.  
 ASUNNOISTA POISTUMIEN PALOTILANTEESSA: SUORAAN OSASTOTUUN ULOS KäYTTÄVÄÄN TAI VÄRÄTETÄ PARVEKKEEN KAUITTA, JOSTA HENKILÖT PÄISTÄÄN PELASTAMAAN PALOKUNNAN KALUSTOLLA.  
 KYNNYKSET 241/2017 VALTIONELVOSTON ASETUS RAKENNUKSEN ESTEETTÖMYYDESTÄ MIKAAN. MARKÄTILAVIEN VEDENERISTYS JA KÄLUSTUKSET 782/2017 YMPÄRISTÖMINISTERIÖN ASETUKSEN RAKENNUKSEN KOSTEUSTEKNISISTÄ TOIMIVUOSTA MIKAAN.  
 RAKENNUKSESSA ON KESKITETTY KONEELLINEN TULC- JA POISTOLMANVAIHTO LÄMMÖNTALTEENOTOLLA.  
 RAKENNUKSEN LITETÄÄN KUNNALLISEEN VIEMÄRI- JA VESIJOHTOVERKÖÖN. RAKENNUKSEN LÄMMITYS TOIUTETAAN MAALämpÖLÄMITYS JÄRTEMLÄLLÄ.  
 PINTAVESIEN POISTO VIEMÄRÖNTI, HULE- JA PINTAVESI-SUUNNITELMAN MIKAAN.  
 RAKENNUKSEN LASIRAKENTEEN RAKKOUTAMINEN EI SAA AMEUTTAA PUTOAMISVAARAA EKA SIRPÄLEEN PUTOAMINEN ALLE JÄÄVÄN HANNOITUKSEVAARAA. LASIRAKENTEEN KUNNITSEMINEN ON KESTETTÄVÄ SIHEN TAVANOMMASESTI KONDITUVA KUORMUTUS. ELLEI RAKENNETÄ OLE SUOJATTU KONTTALLÄ TORMÄSSEITTELLÄ, KILKUREITTELLÄ SUATSEVAT IKKUNAT, LASISENÄT JA LASIKOVIET JOHN ON VAARA TORMÄTÄ, MERKITÄÄN SITEN, ETÄ NE HAVAITAAN HELPOSTI. NIDEN LASTUKSET TEHDÄÄN TURVALAISTUSTA.  
 LAISTUS TILOLISSA, JOSSA IKKUNALASIT ULOTTUVAAT ALLE 700mm KORKEUTEEN: Aunnoissa seinä lasi on turvulasi vähintään 700mm korkeuteen. Aunnon ja parvekkeen välisissä ikkunoissa lasitus molemmiin puoliin turvulasi. Yhteisöissä ja porrashuoneissa lasitukseen tulee täydyttää lasitussuositukset. Seinä lasi laminoitu ja/tai karkaistu ja uloni lasi tarvittaessa samoin.  
 PARVEKELASITUKSET OVAT AVATTAVIA KEHYKSETÖMÄ LASTUKSIA ELLEI TOISIN OLE PIRUSTUKSESSA MERKITTY.  
 JULKESKIVIEN, IKKUNOVIEN, IKKUNAOVIEN JA PARVEKELASITUSTEN ÄÄNENERISTÄVYYS TEHDÄÄN KOHTEESEEN LAADITUN ÄÄNENERISTYSSSELITYKSEN MIKAAN.  
 HUONEISTOJEN ULK-OVET 10M ASUNTOJEN SISÄSET OVET PÄÄSIN 9M (ESTEELISET PIENET WC-TILAT 9M). YHTEISTILAVIEN OVET YLEENSÄ 10M. PORRASHUONEIEN OVET VÄH. 10M. HUONEISTOJEN ULK-OVET OVAT YKSILEHTISÄ OVI, JOITA TÄYTTÄVÄT VAADITTAVAN ÄÄNENERISTÄVYYS 20dB.  
 ASUNHUONEISTOISSA ON KÄYTTETTY PYÖRÄHDYSMPYRÄÄ, JOIKKA HALKAIKSA ON 1000mm. YHTEISSÄ TILOLISSA PYÖRÄHDYSMPYRÄN HALKAIKSA ON 1500mm.  
 PORRASHUONEIEN JA HISSILELLÄ JA SITA KÄYTTÄÄ ASUNTOJIN ON ESTEETÖN SISÄNKÄYTTÄ 1. KERROKSEN TÄSSÄ SEIVÄ METÄLÄNTEILTÄ ETÄ PIVÄKÄNNELTÄ KÄIKKI YHTEISKÄYTTÖSET TILAT ON SAAVUTETTAVISSA ESTEETTÖMÄSTI.

--- ASUNRAKENNUKSEN JA PYSÄKÖINTIHALLIRAKENNUKSEN VÄLINEN RAJA

Koordinatit: ja korkeusjärjestelmä GCS2000			
Kaupungin kodi	Korttelin tili	Tontin nro	Vierasmäärän merkintä
17	115	7	
Rakennusnumero	Pääpiirustus		Järjestönumeri
LIUDISRAKENNUS	PÄÄPIIRUSTUS		2/15
Rakennuksen nimi: Rakennuksen nimi / Rakennuksen / Rakennusmuoto			
Rakennusnimi	Rakennuksen sähk.	Hissikanta	
Korttelin tili 17115, tontti 7	Pohjapiirustus	1/100	
Metallitehti Sa 00240 Helsinki	E7 / kelleri		
Pöytäkirja		muisti	
212		003-200	
Pöytäkirja		212_Postipuu_o_E6-E7.rvt	
Pöytäkirja		Pöytäkirja	
Pöytäkirja		Pöytäkirja	

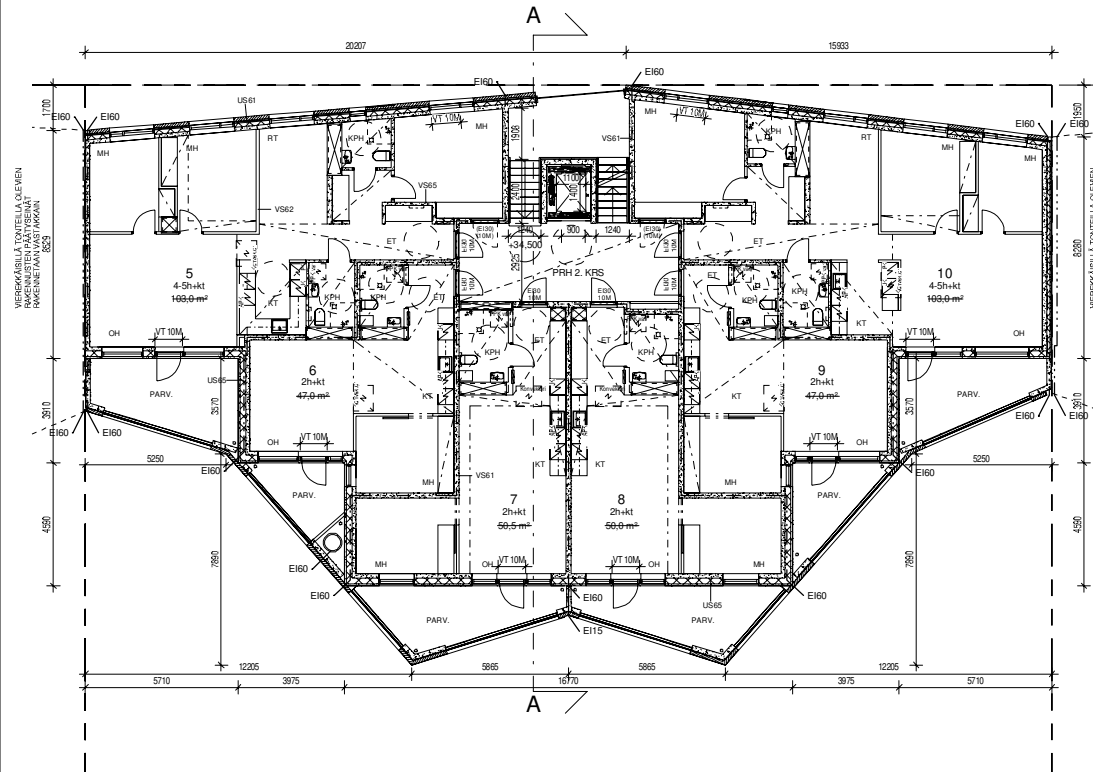


ASUNRAKENNUKSEN PALOLUOKKA P1  
 HÖRMIT ON OSASTOT U EI60-RAKENNUKSISSA.  
 PORRASHUONEEN SAVUNPOISTON LAUKASU (SP-LUUKKU) PORRASHUONEEN YLIMMÄN TASON KATSOJA SEIVÄ YHÄISESITUTUS 1. KERROKSEN SISÄNKÄYNNIN YHTEYDESSÄ.  
 MERKKI - JA TURVAVALAISTUS MÄÄRÄYSTEN MUKAISESTI. ASUNNOT VARUSTETAAN SÄHKÖVERKKOON KYTKETYN PARISTOVARMAISTEIN PALOVAIROITTIMIN.  
 ASUNNOISTA POISTUMIEN PALOTILANTEESSA: SUORAAN OSASTOTUUN ULOSKÄYTTÄÄN TAI VÄLITTEÄ PARVEKKEEN KAUITTA, JOSTA HENKILÖT PÄSTÄÄN PELASTAMAAN PALOKUNNAN KALUSTOLLA.  
 KYNNYKSET 241/2017 VALTIONELUVOSTON ASETUS RAKENNUKSEN ESTEETTÖMYYDESTÄ MIKKAAN. MÄRKÄTILAVIEN VEDENERISTYS JA KÄLUSTUKSET 282/2017 YMPÄRISTÖMINISTERIÖN ASETUKSEN MUKAAN KOSTEUSTEKNISISTÄ TOIMIVUOJISTA MIKKAAN.  
 RAKENNUKSESSA ON KESKITETTY KONEELLIEN TULC- JA POISTUMANVAIHTO LÄMMÖNTALTEENKOTILLA.  
 RAKENNUKSESSA LITETÄÄN KUNNALLISEEN VIEMÄRI- JA VESIJOHTOVERKKOON. RAKENNUKSEN LÄMMITYS TOTEUTETAAN MAALämpöpöjärejstelmällä.  
 PINTAVESIEN POISTO VIEMÄRÖNTI, HULE- JA PINTAVESI-SUUNNITELMAN MIKKAAN.  
 RAKENNUKSEN LASIRAKENTEEN RAKKOUTUMIEN EI SAA AMEJUTTAA PUTOAMISVAARAA EKÄ SIRPÄLEIEN PUTOAMINEN ALLE JÄÄVÄN HANNOJTTUNEVAARAA. LASIRAKENTEEN KUNNAPITÄMINEN ON KESTETTÄVÄ SIHEN TAVANOMMASESTI KOKIDISTUVA KUORMUTUS. ELLEI RAKENNE TÄ OLE SUOJATTU KONTTALLA TORMAVESITTELLÄ, KILKUREITILLÄ SUOJATSEVAT IKKUNAT, LASISENÄT JA LASIKOVIET JOHN ON VAARA TORMÄTÄ, MERKITÄÄN SITEN, ETTÄ NE HAVAITAAN HELPOSTI. NIDEN LASTUKSET TEHDÄÄN TURVAVALAISTUSTA.  
 LASTIUS TULOISSA, JOSSA IKKUNALASIT ULKOTUVAT ALLE 700mm KORKEUTEEN. Asunnoissa sisin lasi on turvulasi vähintään 700mm korkeuteen. Asunnon ja parvekkeen välisissä ikkunoissa lasitus molemmiin puoliin turvulasi. Yhteisöissä ja porrashuoneissa lasitukseen tulee täydyä kädessä otettavat. Sisin lasi laminoitu ja/tai karkaistu ja uloin lasi tarvittavissa samoin.  
 PARVEKELASITUKSET OVAT AVATTAVIA KEHYKSETÖMÄ LASTUKSIA ELLEI TOISIN OLE PIRUSTUKSESSA MERKITTY.  
 JULKESIJUEN, IKKUNOJEN, IKKUNAOJEN JA PARVEKELASITUSTEN ÄÄNENERISTÄVYYS TEHDÄÄN KOHTEESEEN LAADITUN ÄÄNENERISTYSSSELVITYKSEN MIKKAAN.  
 HUONEISTOJEN ULK- OVET 10M ASUNTOJEN SISÄSET OVET PÄÖSIN 9M (ESTEELISET PIENET WC- TILAT 9M, YHTEISTILAN OVET 7 M) KÄSÄ 10M, PORRASHUONEJEN OVET VÄH. 10M HUONEISTOJEN LÄIKO OVET OVAT KYSLIETIISÄ OVI, JOITA TAVITÄVÄT VAADITTAVAN ÄÄNENERISTÄVYYSEN 20dB.  
 ASUNHUONEISTOISSA ON KÄVETTY PYÖRÄHDYSMPYRÄÄ, JOIKKA HALKASUUA ON 1300mm. YHTEISSÄ TULOISSA PYÖRÄHDYSMPYRÄN HALKASUUA ON 1500mm.  
 PORRASHUONEEN JA HISSILLE, JA SITÄ KÄÜTTÄÄ ASUNTOJIN ON ESTEETÖN SISÄÄNKÄYNTI 1. KERROKSEN TÄSSÄTÄ SEIVÄ METÄLÄNTIELTÄ ETTÄ PIVAKANNELTA KÄIKKI YHTEISKÄYTTÖSET TILAT ON SAAVUTETTAVISSA ESTEETTÖMÄSTI.

--- ASUNRAKENNUKSEN JA PYSÄKÖNTÄHALLIRAKENNUKSEN VÄLINEN RAJA

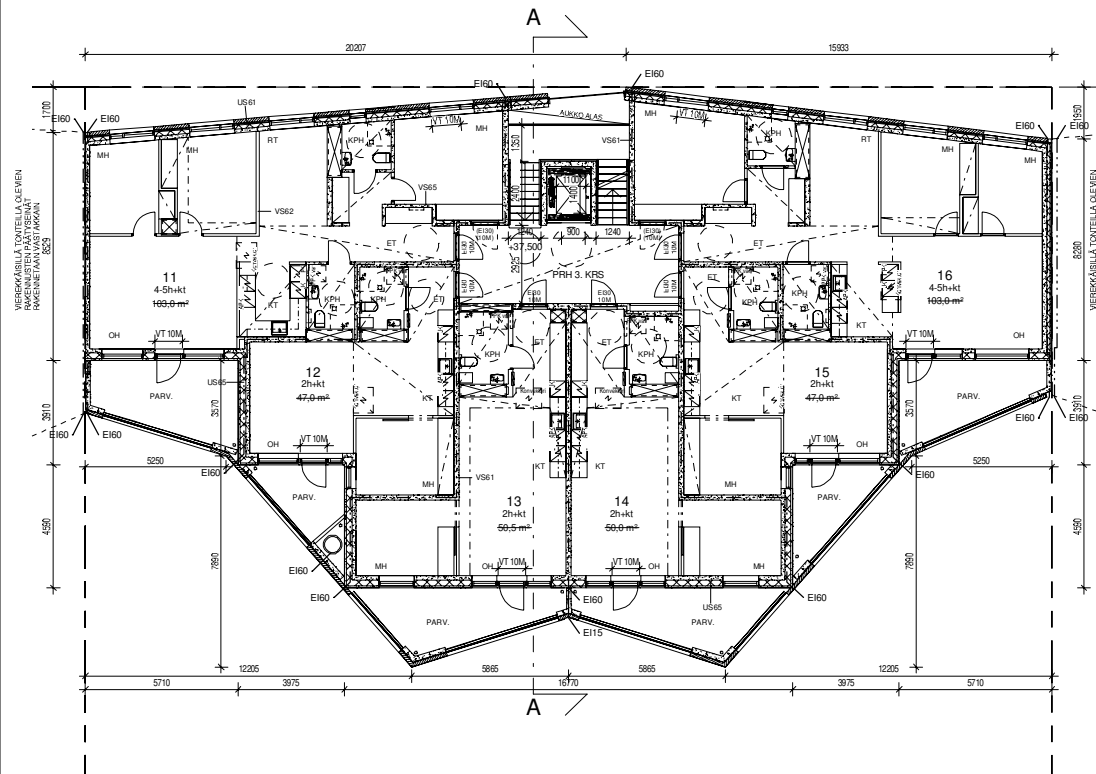
Koordinatit: ja korkeusjärjestelmä GCS-N2000											
Kaavapöjälä N:O	Kortin N:O	Tontin P:O	Vuorokauden merkintä								
17	115	7									
Rakennusnumero	Projekti	Yhteyshenkilö	Järjestö numero								
<b>UUDISRAKENNUS</b>	<b>PÄÄPIIRUSTUS</b>		3/15								
Rakennuksen numero / Rakennuksen numero / Rakennuksen numero											
Rakennuksen	Projekti	Yhteyshenkilö									
Kortti 17115, tontti 7	Pöjapiirustus		1/100								
Metsäiläntie 8a 00240 Helsinki	E7 / 1. kerros										
Pöjitys		Pöjitys									
212		003-201									
Pöjitys		Pöjitys									
212_Postipöjitys_o_E6-E7.rvt											
<table border="0"> <tr> <td>Pöjitys</td> <td>Suunnitelma</td> <td>Pöjitys</td> <td>Suunnitelma</td> </tr> <tr> <td>21.05.2021</td> <td>Veikko Ojaranta, arkkitehti SAFA</td> <td>AR</td> <td></td> </tr> </table>				Pöjitys	Suunnitelma	Pöjitys	Suunnitelma	21.05.2021	Veikko Ojaranta, arkkitehti SAFA	AR	
Pöjitys	Suunnitelma	Pöjitys	Suunnitelma								
21.05.2021	Veikko Ojaranta, arkkitehti SAFA	AR									

202001-10349



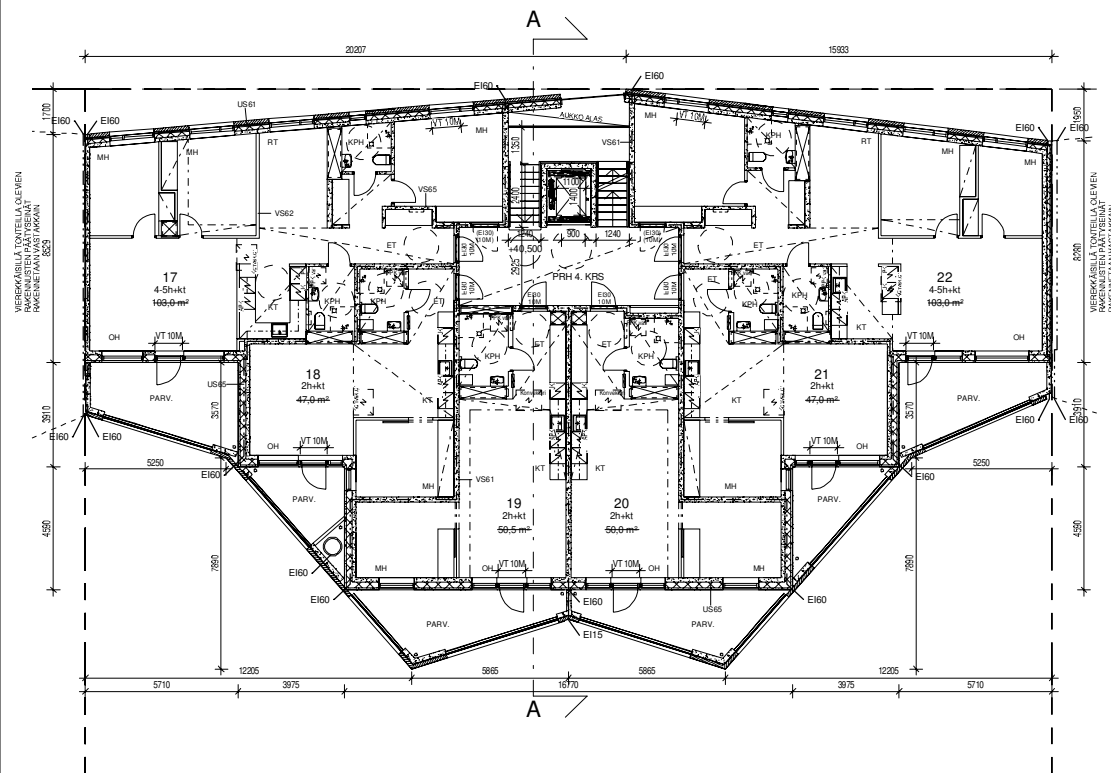
ASUINRAKENNUKSEN PALOKUUKKA P1  
 HORMIT ON OSASTOTU E160 RAKENNUKSIIN  
 PORRASHUONEEN SAVIINPOSTON LAUKKAUS (SP-LUUKKU) PORRASHUONEEN YLIMMÄN TASON KATTOA SEKA IV-KÄTESANITUUS. 1. KERROKSEN SISÄÄNKÄYNNIN YHTYESSÄ  
 MERKKU - JA TURVAVALAISTUS MÄÄRÄYSTEN MUKAISESTI. ASUNNOT VARUSTETAAN SÄHKÖVERKKOON KYTKETYN PARISTOVARMIKSEIN PALVOAROITTIMIN.  
 ASUINOSTA POISTUMIEN PALOTILANTEESSA: SUORAAN OSASTOITUUN LIOSKÄYTTÄVÄÄN TAI VARATTUUN PARVEKKEEN KAUTTA, JOSTA HENKILÖT PÄÄSTÄÄN PELASTAMAAN PALOKUNNAN KALLISTOLLA.  
 KYNNYKSET 241/2017 VALTIONLUVOSTON ASETUS RAKENNUKSEN ESTEETÖMYYDESTÄ MUKAAN, MARKATILUUN VEDENERISTYS JA KALLISTUKSET 782/2017 YMPÄRISTÖMINISTERIÖN ASETUKSEN RAKENNUKSEN KOSTEUS- JA ENERGIÄSÄÄNTÖJÄ MUKAAN.  
 RAKENNUKSESSA ON KESKITETTY KONEELLINEN TUULO- JA POISTOLMÄNNÄHTÖ LÄMMÖNTALTEENOTOLLA.  
 RAKENNUKSEN LIITETTÄÄN KUUNALLISEEN VIEMÄRI- JA VESUOHTOVERKKOON. RAKENNUKSEN LÄMMITYS TOTEUTETAAN MAALÄMPÖLÄMITYKSELLÄ.  
 PINTAVEIKEN POISTOVIEMÄRÖINTI-, HUILE- JA PINTAVEIKESUUNNITELMAN MUKAAN.  
 RAKENNUKSEN LASIRAKENTEEN RIKKOUTUMIEN EI SAA AIHEUTTAA PUOTAMISVAARAA EIKÄ SIIPALUEIDEN PUOTAMISEN ALLE JÄÄVÄN HAVAITTAVIENVAARAA. LASIRAKENTEEN KINNITYKSEEN ON KESTETTÄVÄ SIHEN TAVANOMaisesti KOHDISTUVA KUORMITUS. ELLEI RAKENNETTA OLE SUOJATTU KINTELLÄ TONNAREESTEELLÄ, KUKKUREITILLÄ SUUNTEVAT IKKUNAT, LASISENAT JA LASIOVET, JOIHIN ON VAARA TORMÄÄ, MERKITÄÄN SITEN, ETTÄ NE HAVAITAAN HELPOSTI NIIDEN LASITUKSET TEHDÄN TURVALLISUUTTA.  
 LASTUS TULOISSA, JOISSA IKKUNALASIT ULOTTUVAT ALLE 700mm KORKEUTEEN: Asuinnoissa seinä lasi on turvaksi vähintään 700mm korkeuteen. Asuinnoissa ja parvekkeiden välisissä ikkunoissa lasitus molemmiin puoliin lasitusta. Yhteisöissä ja porrashuoneissa lasituksen tulee täyttää kaidevaatimukset. Seinä lasi laminoitu jättilä karkaisu ja uloin lasi tarvittaessa samoin.  
 PARVEKELASITUKSET OVAT AVATTAVIA KEHYKSETÖMÄ LASITUKSIA ELLEI TOISIN OLE PIIRUSTUKSESSA MERKITTY.  
 JULKISVILJEN IKKUNOIDEN IKKUNAOVIEN JA PARVEKELASITUSTEN ÄÄNENERISTÄVYYS TEHDÄÄN KOHTEESEEN LAADITUN ÄÄNENERISTYSELVITYKSEN MUKAAN.  
 HUONEISTOJEN ULKO-OVET 10M, ASUINTOJEN SISÄISET OVET PÄÄOSIN 9M (ESTEELISET PIENET WC-TILAT 8M), YHTYESTILJEN OVET VÄLJENSÄ 10M, PORRASHUONEIDEN OVET VÄH. 10M, HUONEISTOJEN ULKO-OVET OVAT YKSILEHTIÄ OVIJA, JOTKA TÄYTTÄVÄT VAADITUN ÄÄNENERISTÄVYYSVAARAN.  
 ASUINHUONEISTOISSA ON KÄYTETTY PYÖRÄHDYSMPYRÄÄ, JONKA HALKAISUA ON 1300mm. YHTYESTILOISSA PYÖRÄHDYSMPYRÄN HALKAISUA ON 1500mm.  
 PORRASHUONEESEEN JA HISSILLE JA SITÄ KAUTTA ASUINTOIHIN ON ESTEETÖN SISÄÄNKÄYNTI 1. KERROKSEN TASOLTA SEKA METSÄLÄNTIELTÄ ETTÄ PIHAKANNELTA. KAIKKI YHTEISKÄYTTÖISET TILAT ON SAAVUTETTAVISSA ESTEETÖMÄSTI.

Koordinaatit - ja korkeusjärjestelmä GK25-N2000			
Talokortin nro	Korttelin nro	Talokortin nro	Yhteisön nro
17	115	7	
Rakennusnumero	Yhteisön numero	Pääpiirustus	
LUUDSRAKENNUS	415		
Rakennuksen nimi	Rakennuksen nimi	Rakennuksen nimi	
Rakennusnimi	Yhteisön nimi	Yhteisön nimi	
Korttelin nro	Pohjapiirustus	1/100	
Metsälänne 5a	E7/2. kerros		
00240 Helsinki			
<b>Playa</b>	Talon nro	003-202	Yhteisön nro
Playa Arkkitehti Oy, Töölönkatu 2 B 22a, 00260 Helsinki	212	003-202	
p. 010 219 0370, email: eturimi.sukunimi@playa.fi			
Piirustaja	Suunnittelija	Piirustaja	Suunnittelija
29.04.2021	Veikko Cjarlatva, arkkitehti SAFA	AR	212_Postipisto_E6-E7.rvt



ASUINRAKENNUKSEN PALOKUUKKA P1  
 HORMIT ON OSASTOTU E160 RAKENNUSOSIN  
 PORRASHUONEEN SAVIINPOSTON LAUKKAUS (SP-LEIJKKU) PORRASHUONEEN YLIMMÄN TASON KATTOA SEIKÄ VÄTÄKESAJUUS. 1. KERRUKSEN SISÄÄNKÄYNNIN VYTYEDESÄ  
 MERKKU - JA TURVAVALAISTUS MÄÄRÄYSTEN MUKAISESTI. ASUNNOT VARUSTETAAN SÄHKÖVERKKOON KYTKETYN PARISTOVARMIKSEIN PALVOAROITTIMIN.  
 ASUNNOISTA POISTUMIEN PALOTILANTEESSA: SUORAAN OSASTOITUUN LIOSKÄYTTÄVÄÄN TAI VARATTU PARVEKKEEN KAUTTA, JOSTA HENKILÖT PÄÄSTÄÄN PELASTAMAAN PALOKUNNAN KALLISTOLLA.  
 KYNNYKSET 241/2017 VALTIONLUVOSTON ASETUS RAKENNUKSEN ESTEETÖMYYDESTÄ MUKAAN, MARKATILUEN VEDENERISTYS JA KALLISTUKSET 762/2017 YMPÄRISTÖMINISTERIÖN ASETUKSEN RAKENNUKSEN KOSTEUS- JA ENERGIÄSÄÄNTÖJÄ MUKAAN.  
 RAKENNUKSESSA ON KESKITETTY KONEELLINEN TUULO- JA POISTOLMÄNNÄHTÖ LÄMMÖNTALTEENOTOLLA.  
 RAKENNUS LIITETÄÄN KUNNALLISEEN VIEMÄRI- JA VESUOHTOVERKKOON. RAKENNUKSEN LÄMMITYS TOTEUTETAAN MAALÄMPÖLÄMITYKSELLÄ.  
 PINTAVESIEN POISTO VIEMÄRÖINTI-, HUILE- JA PINTAVESISUUNNITELMAN MUKAAN.  
 RAKENNUKSEN LASIRAKENTEEN RIKKOUTUMIEN EI SAA AIHEUTTAA PUOTAMISVAARAA EIKÄ SIIPALUEIDEN PUOTAMISEN ALLE JÄÄVÄN HAVAITTAVIEN SIIPALUEIDEN LASIRAKENTEEN KIRKONKINEEN ON KESTETTÄVÄ SIHEN TAVANOMASESTI KOHDISTUVA KUORMITUS. ELLEI RAKENNETTA OLE SUOJATTU KINTELLÄ TONNARAKENTEELLA, KUKUKUURELLA SUOJETTAVAT KIKKARIT, LASSIKENIT JA LASSIOVET. JOIHIN ON VAARA TÖRMÄÄ, MERKITÄÄN SITEN, ETTÄ NE HAVAITAAN HELPOSTI NIIDEN LASITUKSET TEHDÄN TURVAJÄRJESTÄ.  
 LASTUS TULOISSA, JOISSA KUNNALLASIT ULOTTUVAT ALLE 700mm KORKEUTEEN: Asunnoissa seinä lasi on turvaksi vähintään 700mm korkeuteen. Asunon ja parvekkeen välisissä kikkaroissa lasitus molemmiin puoliin lasitusta. Yhteisöissä ja porrashuoneissa lasituksen tulee täyttää kaidevaatimukset. Seinä lasi laminoitu jätäl karkasteu ja ulon lasi tarvittavissa samoin.  
 PARVEKELASITUKSET OVAT AVATTAVIA KEHYKSETOMIA LASITUKSIA ELLEI TOISIN OLE PIIRUSTUKSESSA MERKITTY.  
 JULKISVUOLEN IKKUNOIDEN IKKUNAOVIEN JA PARVEKELASITUSTEN ÄÄNERISTÄVÄYYS TEHDÄÄN KOHTEESEEN LAADITUN ÄÄNERISTYSSELVITYKSEN MUKAAN.  
 HUONEISTOJEN ULKO OVET 10M, ASUNTOJEN SISÄISET OVET PÄÄOSIN 9M (ESTEELISET PIENET WC-TILAT 8M). YHTEISÖJEN OVET VÄLJENSÄ 10M. PORRASHUONEIDEN OVET VÄH. 10M. HUONEISTOJEN ULKO OVET OVAT YKSILEHTIÄ OVA, JOTKA TÄYTTÄVÄT VAADITAVAN ÄÄNERISTÄVÄYDEN 50dB.  
 ASUINHUONEISTOISSA ON KÄYTETTY PYÖRÄHDYSMPYRÄÄ, JONKA HALKAISUA ON 1300mm. YHTYESSÄ TULOISSA PYÖRÄHDYSMPYRÄN HALKAISUA ON 1000mm.  
 PORRASHUONEEN JA HISSILLE JA SITÀ KAUTTA ASUNTOIHIN ON ESTEETÖN SISÄÄNKÄNTI 1. KERRUKSEN TASOLTA SEIKÄ METSÄLÄNTIELTÄ ETTÄ PIRAKKANELTA. KAIKKI YHTEISKÄYTTÖISET TILAT ON SAAVUTETTAVISSA ESTEETÖMÄSTI.

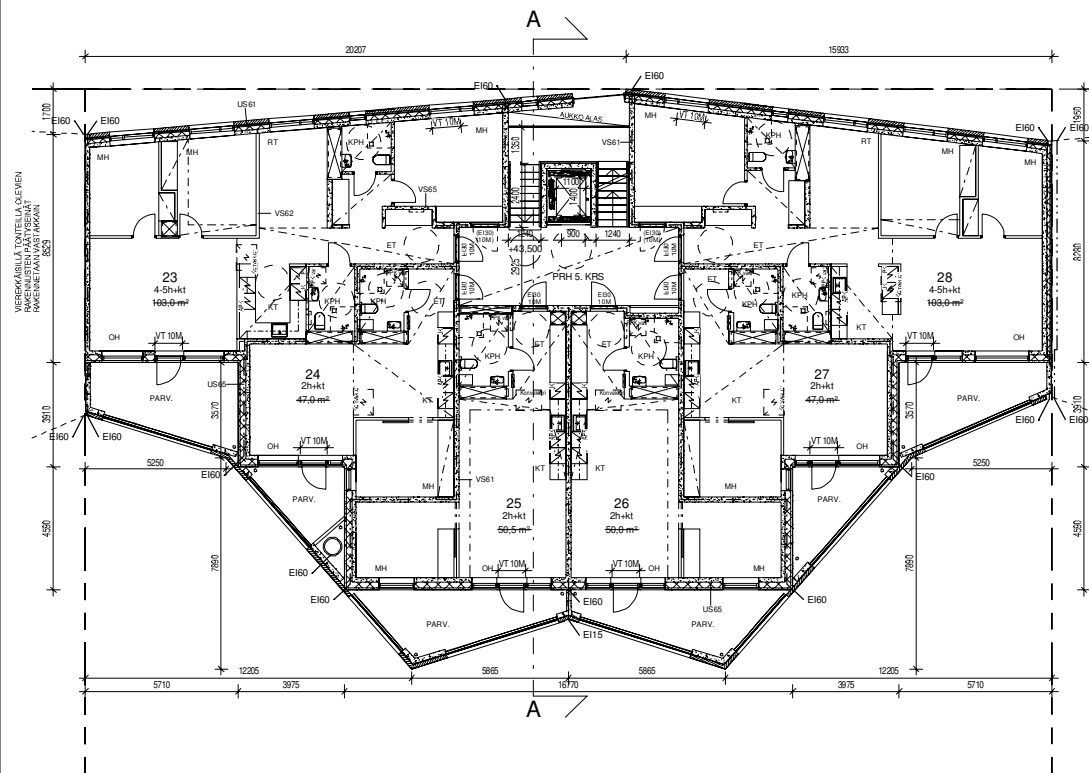
Koordinaatit - ja korkeusjärjestelmä GK25-N2000			
Talustekniikka - Kikka	115	7	Viikontekniikka - merkitse
Rakennusnumero	LUUDSRAKENNUS	Projektin nimi	PÄÄPIIRUSTUS
Rakennuksen numero	Rakennuksen nimi	Rakennuksen nimi	Asunon numero
			8/15
Rakennusnimi	Korttelit 17115, tontti 7	Projektin nimi	003-203
Metsälänne Sa 00240 Helsinki	Pohjapiirustus E7 / 3. kerros	Asunon nimi	1/100
Playa	212	Projektin nimi	003-203
Playa Arkkitehti Oy, Töölönkatu 2 B 22a, 00260 Helsinki p. 010 219 0370, email: eturimi.sukunimi@playa.fi	212	Projektin nimi	003-203
Playa Suunnittelija	Piiri	Suunnittelija	Tekijä
			212_Postipisto_E6-E7.rvt
29.04.2021	Veikko Cjarlatva, arkkitehti SAFA	AR	



ASUINRAKENNUKSEN PALOLUOKKA P1  
 HORMIT ON OSASTOTU E160 RAKENNUKSIIN  
 PORRASHUONEEN SAVIINPOSTON LAUKKAUS (SP-LUUKKU) PORRASHUONEEN YLIMMÄN TASON KATTOA SEURAVAN KÄRSÄKÄYTÖN 1. KERRUKSEN SISÄNKÄYNNIN YHTYESSÄ  
 MERKKI- JA TURVAVALAISTUS MÄÄRÄYSTEN MUKAISESTI. ASUNNOT VARUSTETAAN SÄHKÖVERKKOON KYTKETYN PARISTOVARMIKSEIN PALVOAROITTIMIN.  
 ASUNNOISTA POISTUMIEN PALOTILANTEESSA: SUORAAN OSASTOITUUN LIOSKÄYTTÄVÄÄN TAI VARAATTA PARVEKKEEN KAUTTA, JOSTA HENKILÖT PÄÄSTÄÄN PELASTAMAAN PALOKUNNAN KALLISTOLLA.  
 KYNNYKSET 241/2017 VALTIONLUVOSTON ASETUS RAKENNUKSEN ESTEETÖMYYDESTÄ MUKAAN, MARKATILUUN VEDENERISTYS JA KALLISTUKSET 782/2017 YMPÄRISTÖMINISTERIÖN ASETUKSEN RAKENNUKSEN KOSTEUS- JA ENERGIÄTÄTÖMYYDESTÄ MUKAAN.  
 RAKENNUKSESSA ON KESKITETTY KONEELLINEN TUULO- JA POISTOLMÄNNÄHTÖ LÄMMÖNTALTEENOTOLLA.  
 RAKENNUKSEN LIITETTÄÄN KUUNALLISEEN VIEMÄRI- JA VESUOHTOVERKKOON. RAKENNUKSEN LÄMMITYS TOTEUTETAAN MAALÄMPÖJÄRJESTELMÄLLÄ.  
 PINTAVESIEN POISTO VIEMÄRÖINTI-, HUILE- JA PINTAVESI SUUNNITELMAN MUKAAN.  
 RAKENNUKSEN LASIRAKENTEEN RIKKOUTUMIEN EI SAA AIHEUTTAA PUTOAMISVAARAA EIKÄ SIIPALUEIDEN PUTOAMISEN ALLE JÄÄVÄN HAVAITTAVIINVAARAA. LASIRAKENTEEN KINNITYKSEEN ON KESTETTÄVÄ SIHEN TAVANOMaisesti KOHDISTUVA KUORMITUS, ELLEI RAKENNETTA OLE SUOJATTU KINTELLÄ TÖRMÄYKSESTÄ. KUKURUUTILLA SUOJETTAVAT IKKUNAT, LASISENAT JA LASIOVET, JOIHIN ON VAARA TÖRMÄÄ, MERKITÄÄN SITEN, ETTÄ NE HAVAITAAN HELPOSTI NIIDEN LASITUKSET TEHDÄN TURVALLISUUTTA.  
 LASTUS TULOISSA, JOISSA IKKUNALASIT ULOTTUVAT ALLE 700mm KORKEUTEEN: Asunnoissa seinä lasit on turvaksi vähintään 700mm korkeuteen. Asuin- ja parvekkeiden välisissä ikkunoissa lasitus molemmiin puoliin lasitusta. Yhteisöissä ja porrashuoneissa lasituksen tulee täyttää kaidevaatimukset. Seinä lasit laminoitu jättilä karkaisu ja uloin lasit tarvittavissa samoin.  
 PARVEKELASITUKSET OVAT AVATTAVIA KEHYKSETÖMÄ LASITUKSIA ELLEI TOISIN OLE PIIRUSTUKSESSA MERKITTY.  
 JULKISVILJEN IKKUNOIDEN IKKUNAOVIEN JA PARVEKELASITUSTEN ÄÄNERISTÄVYYS TEHDÄÄN KOHTEESEEN LAADITUN ÄÄNERISTYSSELVITYKSEN MUKAAN.  
 HUONEISTOJEN ULKO OVET 10M, ASUNTOJEN SISÄISET OVET PÄÄOSIN 9M (ESTEELISET PIENET WC-TILAT 8M), YHTEISTILJEN OVET YLEENSÄ 10M. PORRASHUONEIDEN OVET VÄH. 10M. HUONEISTOJEN ULKO OVET OVAT YKSILEHTIÄ OVI, JOTKA TÄYTTÄVÄN AÄNERISTÄVYYSVAATIMUKSEN.  
 ASUINHUONEISTOISSA ON KÄYTETTY PYÖRÄHDYSMPYRÄÄ, JONKA HALKAISUA ON 1300mm. YHTYESSÄ TULOISSA PYÖRÄHDYSMPYRÄN HALKAISUA ON 1000mm.  
 PORRASHUONEESEEN JA HISSILLE JA SITÄ KAUITA ASUNTOIHIN ON ESTEETÖN SÄÄNNÄKÄNTI 1. KERRUKSEN TASOISTA SEIVÄ METSÄLÄNTIELTÄ ETTÄ PIHAKANNELTA. KAIKKI YHTEISKÄYTTÖISET TILAT ON SAALUTETTAVISSA ESTEETÖMÄSTI.

Koordinaatit - ja korkeusjärjestelmä GK25-N2000			
Talokortin nro	Korttelin nro	Tontin nro	Viitekohtien merkintä
17	115	7	
Rakennusnumero	Projekti	Asioiden numero	
LUUDSRAKENNUS	PÄÄPIIRUSTUS	6/15	
Rakennuksen nimi	Rakennuksen tyyppi	Rakennusluokka	
Rakennusosoite	Postinumeron ositt.	Postikassa	
Korttelin nro 17115, tontti 7	Pohjapiirustus	1/100	
Metsälänne 5a	E7 / 4. kerros		
00240 Helsinki			
<b>Playa</b>	Talon nro	Postinumeron ositt.	Postikassa
Playa Arkkitehti Oy, Töölönkatu 2 B 22a, 00260 Helsinki	212	003-204	
p. 010 219 0370, email: eturimi.sukunimi@playa.fi			
Playa	Suunnittelija	Piir.	Suunnittelija
29.04.2021	Veikko Cjarlatva, arkkitehti SAFA	AR	Tiedoston nimi: 212_Postipisto_E6-E7.rvt

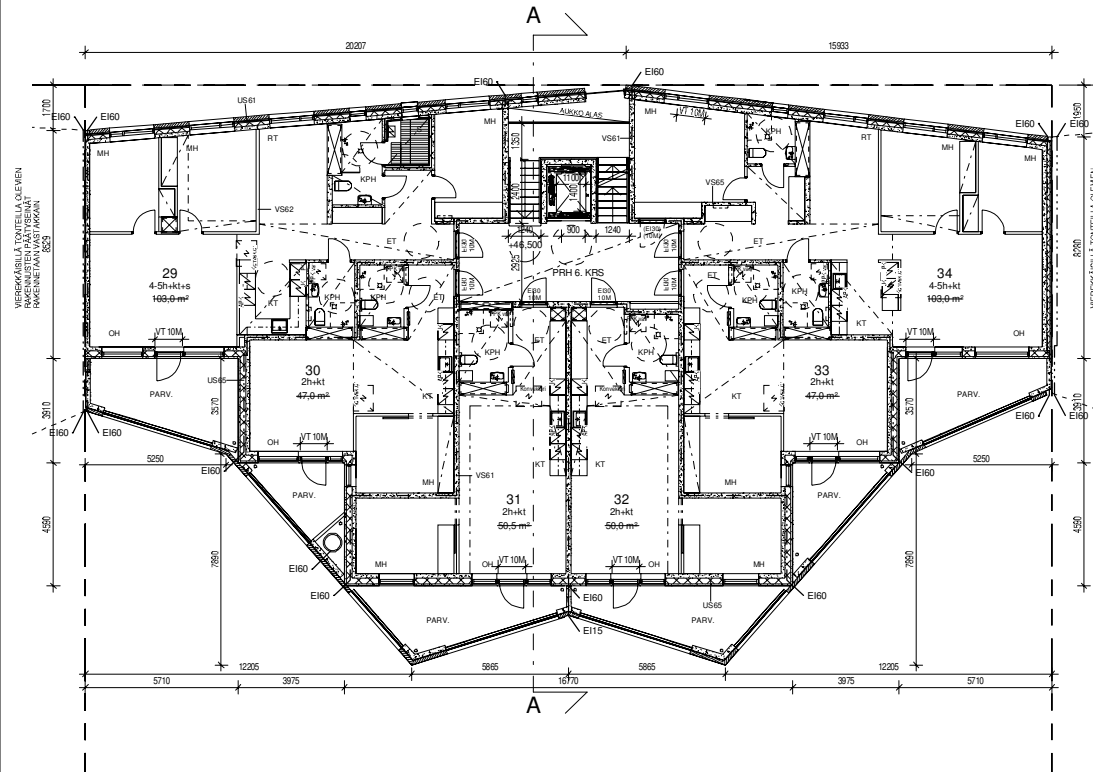
TUNNUS



ASUINRAKENNUKSEN PALOKUUKKA P1  
 HORMIT ON OSASTOTU E160 RAKENNUKSIIN  
 PORRASHUONEEN SAVIINPOSTON LAUKKAUS (SP-LUUKKU) PORRASHUONEEN YLIMMÄN TASON KATTOA SEURAVÄTÄKESKUSTÄ. 1. KERRUKSEN SISÄÄNKÄYNNIN YHTYESSÄ  
 MERKKI- JA TURVAVALAISTUS MÄÄRÄYSTEN MUKAISESTI. ASUNNOT VARUSTETAAN SÄHKÖVERKOKOON KYTKETYN PARISTOVARMIKSEIN PALVOAROITTIMIN.  
 ASUNNOISTA POISTUMIEN PALOTILANTEESSA: SUORAAN OSASTOITUUN LIOSKÄYTTÄVÄÄN TAI VARATTU PARVEKKEEN KAUTTA, JOSTA HENKILÖT PÄÄSTÄÄN PELASTAMAAN PALOKUNNAN KALLISTOLLA.  
 KYNNYKSET 241/2017 VALTIONLUVOSTON ASETUS RAKENNUKSEN ESTEETÖMYYDESTÄ MUKAAN, MARKATILUUN VEDENERISTYS JA KALLISTUKSET 782/2017 YMPÄRISTÖMINISTERIÖN ASETUKSEN RAKENNUKSEN KOSTEUSKORJAUSTEN TOIMIVUOUESTA MUKAAN.  
 RAKENNUKSESSA ON KESKITETTY KONEELLINEN TUULO- JA POISTOLMÄNNÄHTÖ LÄMMÖNTALTEENOTOLLA.  
 RAKENNUKSEN LIITETÄÄN KUNNALLISEEN VIEMÄRI- JA VESUOHTOVERKOKOON. RAKENNUKSEN LÄMMITYS TOTEUTETAAN MAALÄMPÖLÄMPÖJÄRJESTELMÄLLÄ.  
 PINTAVESIEN POISTO VIEMÄRÖINTI-, HUILE- JA PINTAVESI SUUNNITELMAN MUKAAN.  
 RAKENNUKSEN LASIRAKENTEEN RIKKOUTUMIEN EI SAA AIHEUTTAA PUTOAMISVAARAA EIKÄ SIIPALUEIDEN PUTOAMISEN ALLE JÄÄVÄN HAVAITTAVIEN VÄHÄMÄÄ LASIRAKENTEEN KINNITTYNEEN ON KESTETTÄVÄ SIHEN TAVANOMASESTI KOHDISTUVA KUORMITUS. ELLEI RAKENNETTA OLE SUOJATTU KINTELLÄ TONNAREESTELIÄ KUKURITTELLA SUUNTEVAT KIKKARIT, LASSIKENIT JA LASSIOVET. JOIHIN ON VAARA TÖRMÄÄ, MERKITÄÄN SITEN, ETTÄ NE HAVAITAAN HELPOSTI NIIDEN LASITUKSET TEHDÄN TURVAKÄSITÄ.  
 LASTUS TILOISSA, JOISSA IKKUNALASIT ULOTTUVAT ALLE 700mm KORKEUTEEN: Asunnoissa sisin lasit on turvaksi vähintään 700mm korkeuteen. Asuin- ja parvekkeiden välisissä ikkunoissa lasitus molemmiin puoliin lasitusta. Yhteisöissä ja porrashuoneissa lasituksen tulee täyttää kaidevaatimukset. Sisin lasi laminoitu jalki karkaisu ja uloin lasi tarvittaessa samoin.  
 PARVEKELASITUKSET OVAT AVATTAVIA KEHYKSETÖMÄ LASITUKSIA ELLEI TOISIN OLE PIIRUSTUKSESSA MERKITTY.  
 JULKISVILLEN IKKUNOIDEN IKKUNAOVIEN JA PARVEKELASITUSTEN ÄÄNERISTÄVYYS TEHDÄÄN KOHTEESEEN LAADITUN ÄÄNERISTYSSELVITYKSEN MUKAAN.  
 HUONEISTOJEN ULKO OVIET 10M, ASUNTOJEN SISÄISET OVIET PÄÄOSIN 9M (ESTEELISET PIENET WC- TILAT 8M). YHTEISTILOJEN OVIET VÄHENSÄ 10M. PORRASHUONEIDEN OVIET VÄH. 10M. HUONEISTOJEN ULKO OVIET OVAT YKSILEHTIÄ OVIÄ, JOTKA TÄYTTÄVÄT VAJOITAVAN ÄÄNERISTÄVYYSVAIDEN 50dB.  
 ASUINHUONEISTOISSA ON KÄYTETTY PYÖRÄHDYSMPYRÄÄ, JONKA HALKAISUA ON 1300mm. YHTYESSÄ TILOISSA PYÖRÄHDYSMPYRÄN HALKAISUA ON 1000mm.  
 PORRASHUONEeseen JA HISSILLE JA SITA KAUTTA ASUNTOIHIN ON ESTEETÖN SISÄÄNKÄNTI 1. KERRUKSEN TASOISTA SEIVÄ METSÄLÄNTELTÄ ETTÄ PÄÄKÄNTÄ. KAIKKI YHTEISKÄYTTÖISET TILAT ON SAAVUTETTAVISSA ESTEETÖMÄSTI.

Koordinatit - ja korkeusjärjestelmä GK25-N2000			
Talokortin nro	Korttelin nro	Tontin nro	Viitekohtien merkintä
17	115	7	
Rakennusnumero	Projekti	Asioiden numero	
LUUDSRAKENNUS	PÄÄPIIRUSTUS	715	
Rakennuksen nimi	Rakennuksen tyyppi	Rakennuksen laatu	
Rakennuskohta	Projektin nimi	Yhteyden	
Korttelit 17115, tontti 7	Pohjapiirustus	1/100	
Metsälänne 5a	E7/5. kerros		
00240 Helsinki			
<b>Playa</b>	Talon nro	Projektin nimi	muutos
Playa Arkkitehti Oy, Töölönkatu 2 B 22a, 00260 Helsinki	212	003-205	
p. 010 219 0370, email: eturimi.sukunimi@playa.fi			
Piiritys	Suunnittaja	Piir.	Suunnittaja
29.04.2021	Veikko Cjarlatia, arkkitehti SAFA	AR	Tiedoston nimi: 212_Postipisto_E6-E7.rvt

29.04.2021



ASUINRAKENNUKSEN PALOLUOKKA P1

HORMIT ON OSASTOITU E160 RAKENNUKSIIN.

PORRASHUONEEN SAVIINPOSTON LAUKKAUS (SP-LUUKKU) PORRASHUONEEN YLIMMÄN TASON KATTOA SEURAVAN KÄRSÄALUSTAN 1. KERROKSEN SISÄÄNKÄYNNIN VYTYKSESSÄ.

MERKKÖ - JA TURVAVALAISTUS MÄÄRYSTEN MUKAISESTI. ASUNNOT VARUSTETAAN SÄHKÖVERKOKOON KYTKETYN PARISTOVARMIESTEIN PALVOAROITTIMIN.

ASUNNOISTA POISTUMIEN PALOTILANTEESSA: SUORAAN OSASTOITUUN LIOSKÄYTTÄVÄÄN TAI VARATTUUN PARVEKKEEN KAUTTA, JOSTA HENKILÖT PÄÄSTÄÄN PELASTAMAAN PALOKUNNAN KALLISTOLLA.

KYNNYKSET 241/2017 VALTIONLUVOSTON ASETUS RAKENNUKSEN ESTEETÖMYYDESTÄ MUKAAN. MARKKITILUJEN VEDENERISTYS JA KALLISTUKSET 782/2017 YMPÄRISTÖMINISTERIÖN ASETUKSEN RAKENNUKSEN KOSTEUSTEKNISISTÄ TOIMIVUOUESTA MUKAAN.

RAKENNUKSESSA ON KESKITETTY KONEELLINEN TUULO- JA POISTOLMÄNNÄHTÖ LÄMMÖNTALTEENOTOLLA.

RAKENNUKSEN LIITETÄÄN KUNNALLISEEN VIEMÄRI- JA VESUOHTOVERKOKOON. RAKENNUKSEN LÄMMITYS TOTEUTETAAN MAALÄMPÖLÄMMITTELMÄLLÄ.

PINTAVESIEN POISTO VIEMÄRÖINTI-, HUILE- JA PINTAVESI SUUNNITELMAN MUKAAN.

RAKENNUKSEN LASIRAKENTEEN RIKKOUTUMIEN EI SAA AIHEUTTAA PUTOAMISVAARAA EIKÄ SIIPALUEIDEN PUTOAMISEN ALLE JÄÄVÄN HAVAITTAVIEN VÄHÄMÄÄ LASIRAKENTEEN KINNÄKKEEN ON KESTETTÄVÄ SIHEN TAVANOMAISESTI KOHDISTUVA KUORMITUS. ELLEI RAKENNETTA OLE SUOJATTU KINTELLÄ TONNAREESTEELLÄ, KUKURITTELLÄ SUUNTEVAT IKKUNAT, LASISENKAT JA LASIOVIET. JOIHIN ON VAARA TÖRMÄÄ, MERKITÄÄN SITEN, ETTÄ NE HAVAITAAN HELPPOSTI NIIDEN LASITUKSET TEHDÄN TURVAOIKSISTA.

LÄSTIUS TILOISSA, JOISSA IKKUNALASIT ULOTTUVAT ALLE 700mm KORKEUTEEN:

Asuinnoissa seinä lasi on turvulasi vähintään 700mm korkeuteen. Asuinnoissa ja parvekkeiden välisissä ikkunoissa lasitus molemmiin puoliin turvulasi. Yhteisötiloissa ja porrashuoneissa lasituksen tulee täyttää kaidevaatimukset. Seinä lasi laminoitu jättilä karkaisu ja uloin lasi tarvittaessa samoin.

PARVEKELASITUKSET OVAT AVATTAVIA KEHYKSETÖMÄ LASITUKSIA ELLEI TOISIN OLE PIIRUSTUKSESSA MERKITTY.

JULKISVILJEN IKKUNOJEN IKKUNAOJEN JA PARVEKELASITUSTEN ÄÄNENERISTÄVYYS TEHDÄÄN KOHTEESEEN LAADITUN ÄÄNENERISTYSSELVITYKSEN MUKAAN.

HUONEISTOJEN ULKO OVIET 10M, ASUNTOJEN SISÄISET OVIET PÄÄOSIN 9M (ESTEELISET PIENET WC-TILAT 8M). YHTEISÖTILJEN OVIET VÄHENSÄ 10M. PORRASHUONEIDEN OVIET VÄH. 10M. HUONEISTOJEN ULKO OVIET OVAT YKSILEHTIÄ OVA, JOTKA TÄYTTÄVÄT VAADITTAVAN ÄÄNENERISTÄVYYSVAARAN.

ASUINHUONEISTOISSA ON KÄYTETTY PYÖRÄHDYSMPYRÄÄ, JONKA HALKAISUA ON 1300mm. YHTESISISSÄ TILOISSA PYÖRÄHDYSMPYRÄN HALKAISUA ON 1000mm.

PORRASHUONEESEEN JA HISSILLE JA SITÄ KAUITA ASUNTOJEN ON ESTEETÖN SÄÄNÄKÄNTI 1. KERROKSEN TASOISTA SEIVÄ METSÄLÄNTIELTÄ ETTÄ PIRAKKANELTA. KAIKKI YHTEISKÄYTTÖISET TILAT ON SAALUTETTAVISSA ESTEETÖMÄSTI.

Koordinaatit - ja korkeusjärjestelmä GK25-N2000

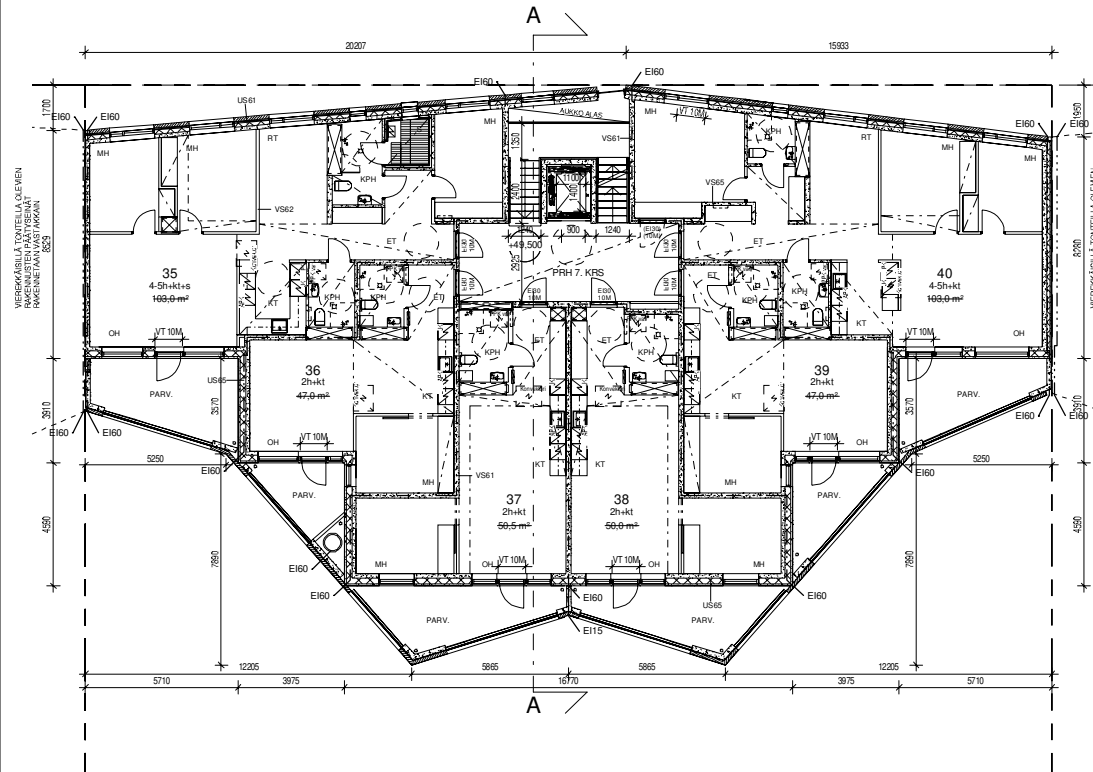
Talokantinen - kpl	kerros - kpl	3-kerros - kpl	Viikkokantinen - kpl
17	115	7	
Rakennusnumero	LUO15RAKENNUS	Projektin nimi	PÄÄPIIRUSTUS
Rakennuksen nimi		Asiakkas numero	815

Rakennusnimi	Projektin nimi	mittakaava
Korttelit 17115, tontti 7	Pohjapiirustus	1/100
Metsälänne 5a	E7 / 6. kerros	
00240 Helsinki		

Playa	Talon nimi	Projektin nimi	mittakaava
Playa Arkkitehti Oy, Töölönkatu 2 B 22a, 00260 Helsinki p. 010 219 0370, email: eturimi.sukunimi@playa.fi	212	003-206	
Playa	Suunnittelija	Piiri	Suunnittelija
			Tekijä
29.04.2021	Veikko Cjarlatva, arkkitehti SAFA	AR	212_Postipisto_E6-E7.rvt

TUNNUS





ASUINRAKENNUKSEN PALOKUUKKA P1

HORMIT ON OSASTOTU E160 RAKENNUKSIIN

PORRASHUONEEN SAVIINPOSTON LAUKKAUS (SP-LUUKKU) PORRASHUONEEN YLIMMÄN TASON KATTOA SEURAVAN KÄRSÄNÄ TUUS. 1. KERROKSEN SISÄÄNKÄYNNIN YHTYESSÄ

MERKKI - JA TURVAVALAISTUS MÄÄRÄYSTEN MUKAISESTI. ASUINNOT VARUSTETAAN SÄHKÖVERKOKKON KYTKETYN PARISTOVARMIESTEIN PALVOAROITTIMIN.

ASUINNOISTA POISTUMIEN PALOTILANTEESSA: SUORAAN OSASTOITUUN LIOSKÄYTTÄVÄÄN TAI VARATTUUN PARVEKKEEN KAUTTA, JOSTA HENKILÖT PÄÄSTÄÄN PELASTAMAAN PALOKUNNAN KALLISTOLLA.

KYNNYKSET 241/2017 VALTIONLUVOSTON ASETUS RAKENNUKSEN ESTEETÖMYYDESTÄ MUKAAN, MARKKITILUJEN VEDENERISTYS JA KALLISTUKSET 782/2017 YMPÄRISTÖMINISTERIÖN ASETUKSEN RAKENNUKSEN KOSTEUSKORJAUSTEN TÖNNYKSESTÄ MUKAAN.

RAKENNUKSESSA ON KESKITETTY KONEELLINEN TUULO- JA POISTOLMÄNNÄHTÖ LÄMMÖNTALTEENOTOLLA.

RAKENNUS LIITETÄÄN KUNNALLISEEN VIEMÄRI- JA VESIUHTOVERKOKKON. RAKENNUKSEN LÄMMITYS TOTEUTETAAN MAALÄMPÖJÄRJESTELMÄLLÄ.

PINTAVEISEN POISTOVIEMÄRÖINTI-, HUILE- JA PINTAVEISUUNNITELMAN MUKAAN.

RAKENNUKSEN LASIRAKENTEEN RIKKOUTUMIEN EI SAA AIHEUTTAA PUTOAMISVAARAA EIKÄ SIIPALUEJEN PUTOAMISEN ALLE JÄÄVÄN HAVAITTAVIEN LASIRAKENTEEN KIRKONKINEEN ON KESTETTÄVÄ SIHEN TAVANOMAISESTI KOHDISTUVA KUORMITUS. ELLEI RAKENNETTA OLE SUOJATTU KINTELLÄ TÖNNYKSELLÄ, KUKURITTELLÄ SUUNTEVAT KIKKARIT, LASISENKAT JA LASIOVIET. JOIHIN ON VAARA TÖRMÄÄ, MERKITÄÄN SITEN, ETTÄ NE HAVAITAAN HELPOSTI NIIDEN LASITUKSET TEHDÄN TURVAJÄRJESTÄ.

LÄSTIUS TILOISSA, JOISSA IKKUNALASIT ULOTTUVAT ALLE 700mm KORKEUTEEN:

Asuinnoissa seinä lasit on turvaksi vähintään 700mm korkeuteen. Asuinnoissa ja parvekkeiden välisissä ikkunoissa lasitus molemmiin puoliin lasitusta. Yhteisötiloissa ja porrashuoneissa lasituksen tulee täyttää kaidevaatimukset. Seinä lasit laminoitu jättilä karkasteu ja uloin lasit tarvittavissa samoin.

PARVEKELASITUKSET OVAT AVATTAVIA KEHYKSETÖMÄ LASITUKSIA ELLEI TOISIN OLE PIIRUSTUKSESSA MERKITTY.

JULKISVILJEN IKKUNOJEN IKKUNAOJEN JA PARVEKELASITUSTEN ÄÄNERISTÄVYYS TEHDÄÄN KOHTEESEEN LAADITUN ÄÄNERISTYSSELVITYKSEN MUKAAN.

HUONEISTOJEN ULKO OVIET 10M, ASUINTOJEN SISÄISET OVIET PÄÄOSIN 9M (ESTEELISET PIENET WC-TILAT 8M). YHTEISÖTILUJEN OVIET YLEENSÄ 10M. PORRASHUONEJEN OVIET VÄH. 10M. HUONEISTOJEN ULKO OVIET OVAT YKSILEHTIÄ OVIÄ, JOTKA TÄYTTÄVÄT VAADITAVAN ÄÄNERISTÄVYYSVAADIMUKSEN.

ASUINHUONEISTOISSA ON KÄYTETTY PYÖRÄHDYSMPYRÄÄ, JONKA HALKAISUA ON 1300mm. YHTYESSÄ TILOISSA PYÖRÄHDYSMPYRÄN HALKAISUA ON 1000mm.

PORRASHUONEEN JA HISSILIN JA SITA KAUTTA ASUINTOJEN ON ESTEETÖN SISÄÄNKÄYNTI 1. KERROKSEN TASOLTA SEURAVAN METSÄLÄNTIELTÄ ETTÄ PIRAKKANLTA. KAIKKI YHTEISKÄYTTÖISET TILAT ON SAAVUTETTAVISSA ESTEETÖMÄSTI.

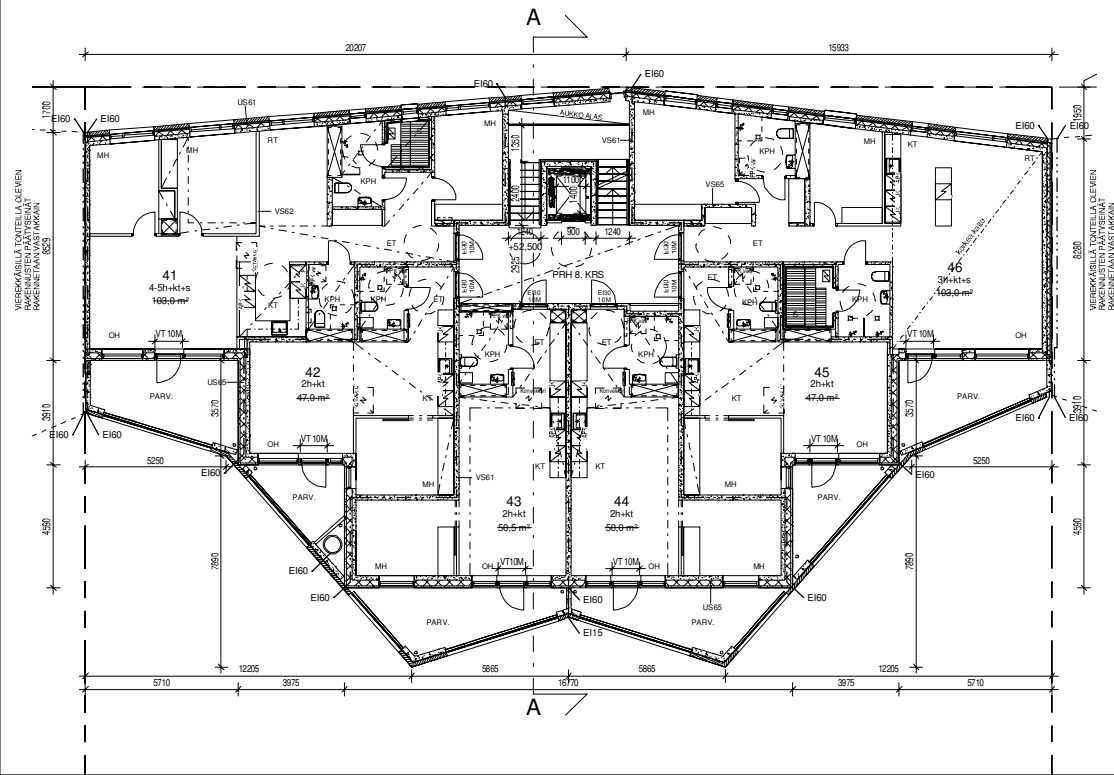
Koordinaatit - ja korkeusjärjestelmä GK25-N2000

Talokausen kpl	kerros kpl	työt / kpl	viikkokokon muuttokpl
17	115	7	
Rakennuksen nimi	Luotusrakennus	Projektin nimi	Pääpiirustus
Rakennuksen numero		Rakennuksen numero	Rakennuksen nimi
			Julkaisu numero
			9/15

Rakennuksen nimi	Projektin nimi	mittakaava
Korttelit 17115, tontti 7	Pohjapiirustus	1/100
Metsäläntie 5a	E7/7. kerros	
00240 Helsinki		

Playa	Talon nimi	Projektin nimi	mittakaava
Playa Arkkitehti Oy, Töölönkatu 2 B 22a, 00260 Helsinki	212	003-207	
p. 010 219 0370, email: eturimi.sukunimi@playa.fi			
Piirustaja	Suunnittelija	Piir.	Suunnittelija
			Tekijä
			212_Postipuuisto_E6-E7.rvt

29.04.2021	Veikko Cjarlatva, arkkitehti SAFA	AR
------------	-----------------------------------	----



ASUINRAKENNUKSEN PALOKUUKKA P1

HORMIT ON OSASTOTU E160 RAKENNUKSIIN

PORRASHUONEEN SAVIINPOSTIN LAUKKAUS (SP-LUUKKU) PORRASHUONEEN YLIMMÄN TASON KATOSTA SEIKAVÄTÄKESKUSTIUS 1. KERROKSEN SISÄÄNKÄYNNIN VIITEDESSÄ

MERKKI - JA TURVAVALAISTUS MÄÄRÄYSTEN MUKAISESTI. ASUNNOT VARUSTETAAN SÄHKÖVERKKOON KYTKETYN PARISTOVARMIESTEIN PALVOAROITTIMIN.

ASUNNOISTA POISTUMIEN PALOTILANTEESSA: SUORAAN OSASTOITUUN LÖSKÄYTTÄVÄÄN TAI VARATTUA PARVEKKEEN KALITTA, JOSTA HEIKKILÖT PÄÄSTÄÄN PELASTAMAAN PALOKUNNAN KALLISTOLLA.

KYNNYKSET 241/2017 VALTIONLUVOSTON ASETUS RAKENNUKSEN ESTEETÖMYYDESTÄ MUKAAN, MARKATILUJEN VEDENERISTYS JA KALLISTUKSET 782/2017 YMPÄRISTÖMINISTERIÖN ASETUKSEN RAKENNUKSEN KOSTEUSKORJAUS TOIMIVUOUESTA MUKAAN.

RAKENNUKSESSA ON KESKITETTY KONEELLINEN TUULO- JA POISTOLMÄNNÄHTÖ LÄMMÖNTALTEENOTOLLA.

RAKENNUKSEN LIITETÄÄN KUUNALLISEEN VIEMÄRI- JA VESUOHTOVERKKOON. RAKENNUKSEN LÄMMITYS TOTEUTETAAN MAALÄMPÖJÄRJESTELMÄLLÄ.

PINTAVESIEN POISTOVIEMÄRÖINTI-, HUILE- JA PINTAVESISUUNNITELMAN MUKAAN.

RAKENNUKSEN LASIRAKENTEEN RIKKOUTUMIEN EI SAA AIHEUTTAA PUTOAMISVAARAA EIKÄ SIRPALEIDEN PUTOAMINEN ALLE JÄÄVÄN HAVAITTAVIEN MÄÄRÄIN LASIRAKENTEEN KIRKONKINEEN ON KESTETTÄVÄ SIHEN TAVANOMaisesti KOHDISTUVA KUORMITUS. ELLEI RAKENNETTA OLE SUOJATTU KINTELLÄ TONNARAKENTEELLA, KUKURITTEILLA SUOJETTAVAT IKKUNAT, LASISENKAT JA LASIOVIET. JOIHIN ON VAARATORMAATA, MERKITÄÄN SITEN, ETTÄ NE HAVAITAAN HELPOSTI NIIDEN LASITUKSET TEHDÄN TURVALAISTUSTA.

LÄSTIUS TILOISSA, JOISSA IKKUNALASIT ULOTTUVAT ALLE 700mm KORKEUTEEN: Asuinnoissa seinä lasit on turvatas vähintään 700mm korkeuteen. Asuinnon ja parvekkeen välisissä ikkunoissa lasitus molemmiin puoliin lasittu. Yhteisötiloissa ja porrashuoneissa lasituksen tulee täyttää kaidevaatimukset. Seinä lasit laminoitu jättilä karkasteu ja uloin lasit tarvittaessa samoin.

PARVEKELASITUKSET OVAT AVATTAVIA KEHYKSETOMIA LASITUKSIA ELLEI TOISIN OLE PIIRUSTUKSESSA MERKITTY.

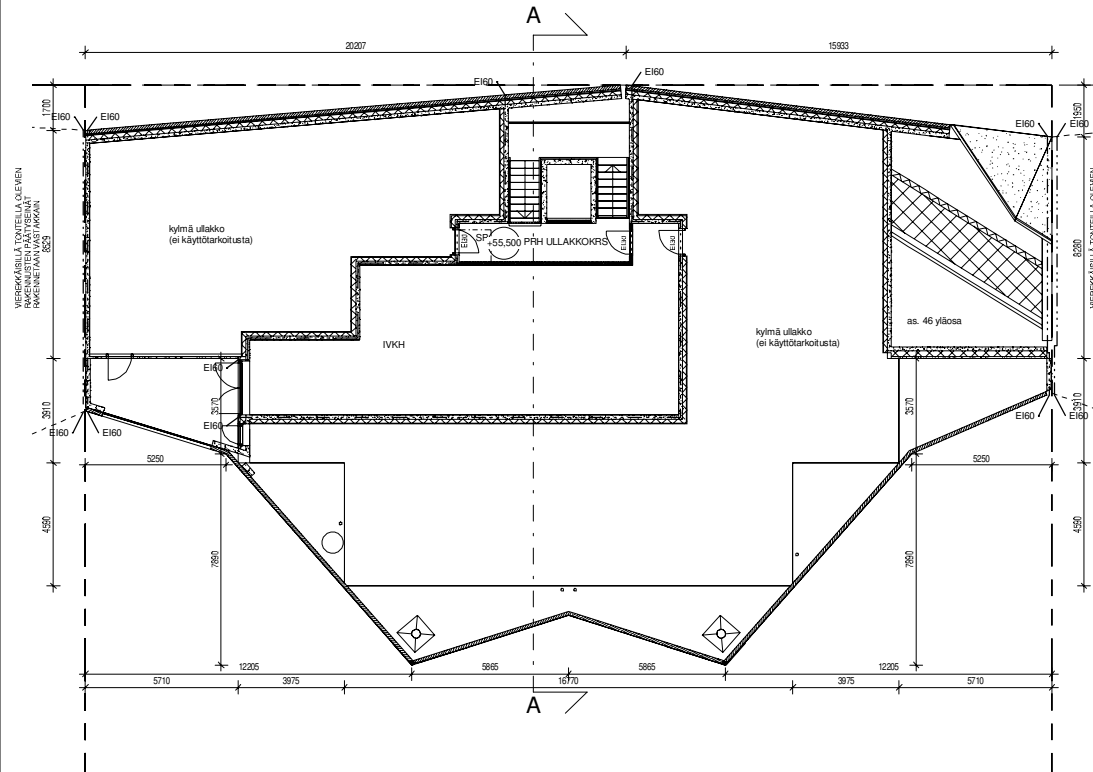
JULKISVIILEN IKKUNOJEN IKKUNAOJEN JA PARVEKELASITUSTEN ÄÄNERISTÄVYYS TEHDÄÄN KOHTEESEEN LAADITUN ÄÄNERISTYSSELVITYKSEN MUKAAN.

HUONEISTOJEN ULKO OVIET 10M, ASUINTOJEN SISÄISET OVIET PÄÄOSIN 8M (ESTEEISET PIENET WC-TILAT 8M). YHTEISTILUJEN OVIET YLEENSÄ 10M. PORRASHUONEJEN OVIET VÄH. 10M. HUONEISTOJEN ULKO OVIET OVAT YKSILEHTISIA OVIJA, JOTKA TÄYTTÄVÄT VAADITTAVAN ÄÄNERISTÄVYYSVAARAN 50dB.

ASUINHUONEISTOISSA ON KÄYTETTY PYÖRÄHDYSMPYRÄÄ, JONKA HALKAISUA ON 1300mm. YHTEISISSÄ TILOISSA PYÖRÄHDYSMPYRÄN HALKAISUA ON 1000mm.

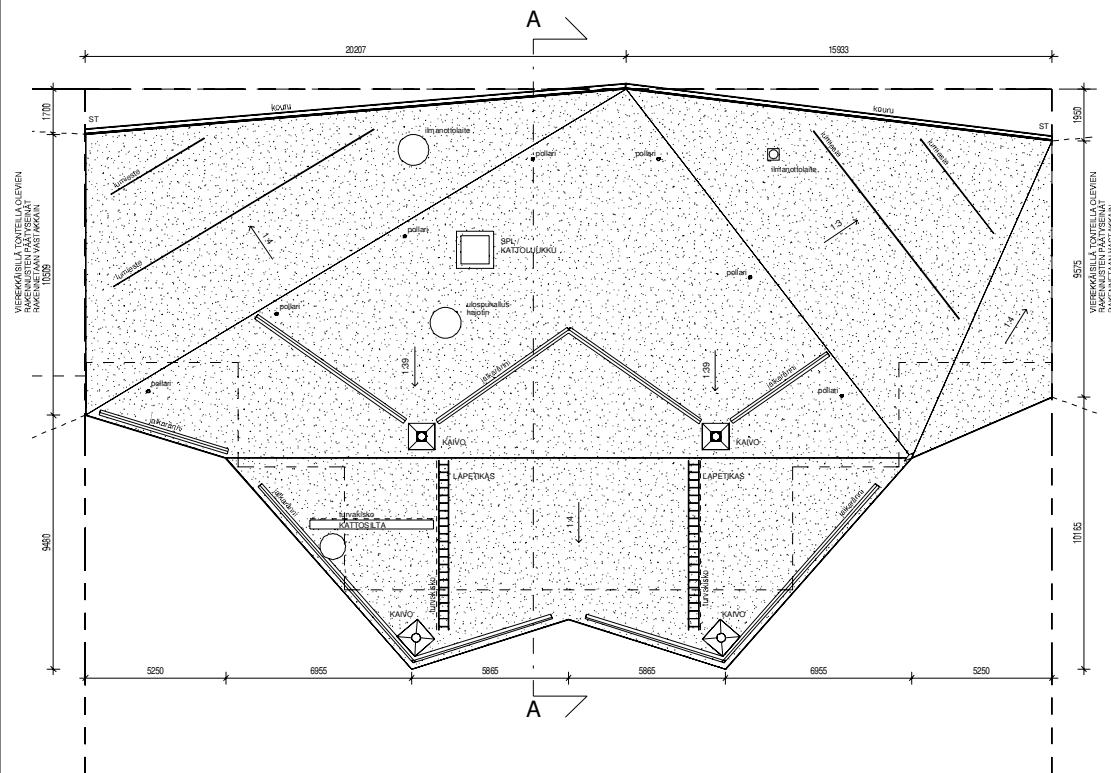
PORRASHUONEEN JA HISSILLE JA SITA KAUTTA ASUINTOJEN ON ESTEETÖN SISÄÄNKÄYNTI 1. KERROKSEN TASOLTA SEIKAVÄTÄKESKUSTIUS ETTÄ RAKENNELTA, KAIKKI YHTEISKÄYTTÖISET TILAT ON SAAVUTETTAVISSA ESTEETÖMÄSTI.

Koordinatit ja korkeusjärjestelmä GK25-N2000			
Talokortin nro	Korttelin nro	Tontin nro	Viitejärjestelmä
17	115	7	
Rakennusnumero	Projektin nimi	Asunon numero	
<b>LUUDSRAKENNUS</b>	<b>PÄÄPIIRUSTUS</b>	1015	
Rakennuksen nimi	Rakennuksen tyyppi	Rakennuksen laajuus	
Korttelin nimi	Projektin nimi	Asunon numero	
Korttelin nimi	Pohjapiirustus	1/100	
Metsälänne 5a	E7 / 8. kerros		
00240 Helsinki			
<b>Playa</b>	Talon nimi	Projektin nimi	muutos
Playa Arkkitehti Oy, Töölönkatu 2 B 22a, 00260 Helsinki	<b>212</b>	<b>003-208</b>	
p. 010 219 0370, email: eturimi.sukunimi@playa.fi			
Playa	Suunnittelija	Piir.	Suunnittelija
29.04.2021	Veikko Cjarlatva, arkkitehti SAFA	<b>AR</b>	212_Postipisto_E6-E7.rvt



ASUINRAKENNUKSEN PALOLUOKKA P1  
 HORMIT ON OSASTOTIET EI60 RAKENNUKSIIN  
 PORRASHUONEEN SAVINPOSTON LAUKKAUS (SP-LUUKKU) PORRASHUONEEN YLIMMÄN TASON KATOSTA SEIKÄ VÄTÄJESÄÄTIN. 1. KERRUKSEN SISÄÄNKÄYNNIN YHTYESSÄ  
 MERKKI- JA TURVAVALAISTUS MÄÄRÄYSTEN MUKAISESTI. ASUNNOT VARUSTETAAN SÄHKÖVERKKOON KYTKETYN PARISTOVARMIKSEIN PALVOAROITTIMIN.  
 ASUINOSTA POISTUMIEN PALOTILANTEESSA: SUORAAN OSASTOTIILUN LÖSKÄYTTÄÄN TAI VARATTA PARVEKKEEN KAUTTA, JOSTA HENKILÖT PÄÄSTÄÄN PELASTAMAAN PALOKUNNAN KALLISTOLLA.  
 KYNNYKSET 241/2017 VALTIONLUVOSTON ASETUS RAKENNUKSEN ESTEETÖMYYDESTÄ MUKAAN. MARKATILUEN VEDENERISTYS JA KALLISTUKSET 782/2017 YMPÄRISTÖMINISTERIÖN ASETUKSEN RAKENNUKSEN KOSTEUSKORJAUSTEN TOIMIVUDESTA MUKAAN.  
 RAKENNUKSESSA ON KESKITETTY KONEELLINEN TUULO- JA POISTOLMÄNNÄHTÖ LÄMMÖNTALTEKOTILLA.  
 RAKENNUKSEN LIITETÄÄN KUNNALLISEEN VIEMÄRI- JA VESUOHTOVERKKOON. RAKENNUKSEN LÄMMITYS TOIUTETAAN MAALÄMPÖLÄMITYKSELLÄ.  
 PINTAVESIEN POISTO VIEMÄRÖINTI-, HULE- JA PINTAVESISUUNNITELMAN MUKAAN.  
 RAKENNUKSEN LASIRAKENTEEN RIKKOUTUMIEN EI SAA AINEUTTAA PUTOAMISVAARAA EIKÄ SIRPALEIDEN PUTOAMINEN ALLE JÄÄVÄN HAVAITTAVIINVAARAA. LASIRAKENTEEN KIRKONKIVENEN ON KESTETTÄVÄ SIHEN TAVANOMAISESTI KOHDISTUVA KUORMITUS, ELLEI RAKENNETTA OLE SUOJATTU KINTELLÄ TONNARIVESTEILLÄ. KUKKUREILILLA SUUNTEVAT IKKUNAT, LASISENAT JA LASIOVIET JÖHN ON VAARA TÖRMÄÄ. MERKITÄÄN SITEN, ETTÄ NE HAVAITAAN HELPPOSTI. NIIDEN LASITUKSET TEHDÄÄN TURVAKÄSITÄ.  
 LASTUS TILOISSA, JOISSA IKKUNALASIT ULOTTUVAAT ALLE 700mm KORKEUTEEN: Asunnoissa seinä last on turvaksi vähintään 700mm korkeuteen. Asunon ja parvekkeen välisissä ikkunoissa lastus molemmiin puolin turvaksi. Yhteisöissä ja porrashuoneissa lastuksen tulee täyttää kaidevaatimukset. Seinälasti laminoitu jäteti karkastu ja ulon last tarvittavissa samoin.  
 PARVEKELASITUKSET OVAT AVATTAVIA KEHYKSETÖMÄ LASTUKSIA ELLEI TOISIN OLE PIIRUSTUKSESSA MERKITTY.  
 JULKISVUOLEN IKKUNOIDEN IKKUNAOVIEN JA PARVEKELASITUSTEN ÄÄNENERISTÄVYYS TEHDÄÄN KOHTEESEEN LAADITUN ÄÄNENERISTYSSELVITYKSEN MUKAAN.  
 HUONEISTOJEN ULKO OVIET 10M, ASUNTOJEN SISÄISET OVIET PÄÄOSIN 9M (ESTEELISET PIENET WC-TILAT 8M). YHTYESTILUJEN OVIET YLEENSÄ 10M. PORRASHUONEIDEN OVIET VÄH. 10M. HUONEISTOJEN ULKO OVIET OVAT YKSILEHTIÄ OVIÄ, JOTKA TÄYTTÄVÄT VAADITTAVAN ÄÄNENERISTÄVYYSVAARAN.  
 ASUINHUONEISTOISSA ON KÄYTTÖPIYÖRÄHDYSYMPYRÄÄ, JONKA HALKAISUA ON 1300mm. YHTYESTILUJEN PIYÖRÄHDYSYMPYRÄN HALKAISUA ON 1500mm.  
 PORRASHUONEeseen JA HISSILLE JA SITÄ KAUTTA ASUNTOIHIN ON ESTEETÖN SISÄÄNKÄYNTI 1. KERRUKSEN TASOLTA SEIVÄ METSÄLÄNTIELTÄ ETTÄ PIHAKANNELTA. KAIKKI YHTYISKÄYTTÖISET TILAT ON SAALUTETTAVISSA ESTEETÖMÄSTI.

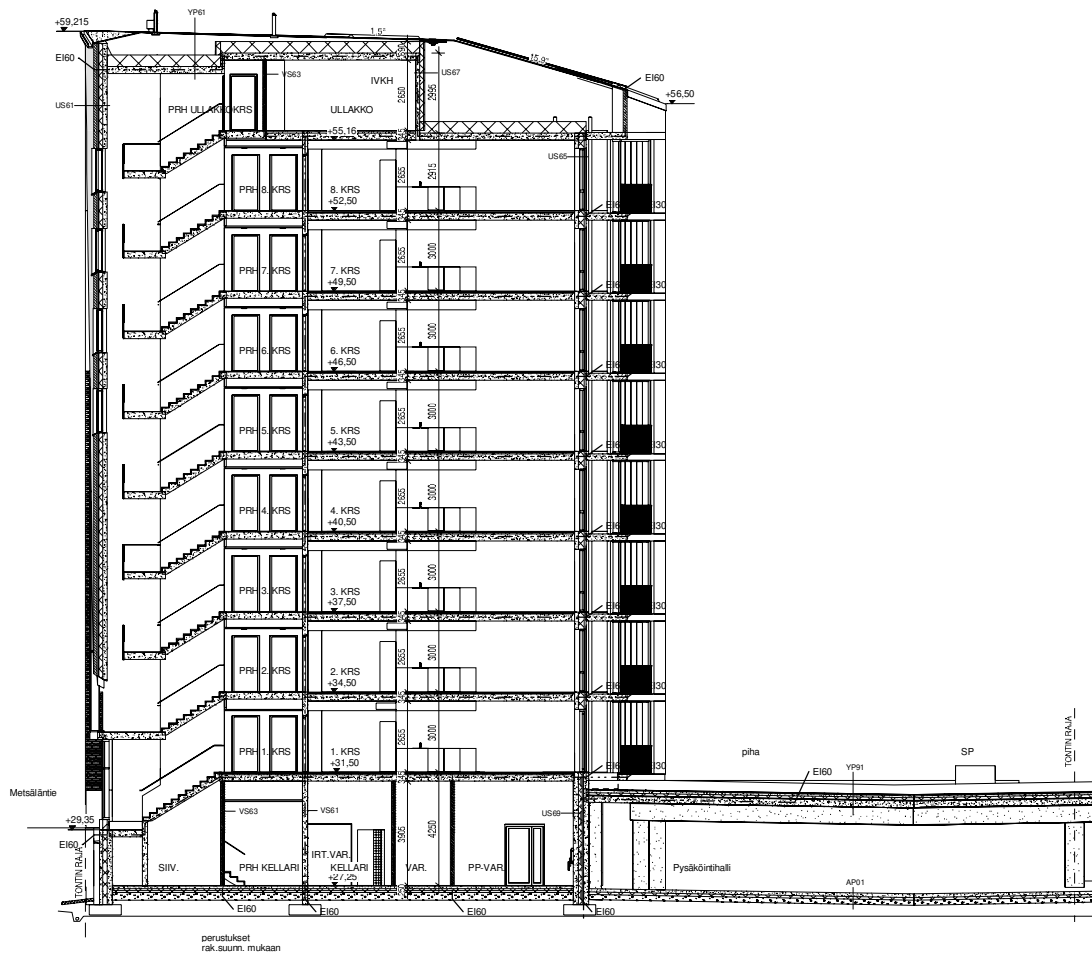
Koordinaatit- ja korkeusjärjestelmä GK25-N2000			
Talustekniikka-ryhmä	17	115	7
Viitepiste	Pääpiirustus		
Rakennusnumero	11/15		
Rakennuksen nimi	Rakennuksen numero	Rakennuksen nimi	Rakennuksen nimi
Rakennusnumero	00240 Helsinki	Rakennuksen nimi	003-209
Korttelit	17115, tontti 7	Pohjapiirustus	1/100
Metsälänne	5a	E7 / ullakko	
Playa	Arkkitehti Oy, Töölönkatu 2 B 22a, 00260 Helsinki p. 010 219 0370, email: eturimi.sukunimi@playa.fi	212	003-209
Playa	Suunnittelija	Piir.	Suunnittelija
29.04.2021	Veikko Cjarlatva, arkkitehti SAFA	AR	212_Postipisto_E6-E7.rvt



ASUINRAKENNUKSEN PALOKUUKKA P1  
 HORMIT ON OSASTOTU EIKO RAKENNUSSUOSIN  
 PORRASHUONEEN SAVINPOISTON LAUKKAUS (SP-LUUKKU) PORRASHUONEEN YLIMMÄN TASON KATTOA SEIKÄ VÄTÄSEKASTIUS. 1. KERRUKSEN SISÄÄNKÄYNNIN YHTYEDISSÄ  
 MERKKU- JA TURVAVALAISTUS MÄÄRÄYSTEN MUKAISESTI. ASUNNOT VARUSTETAAN SÄHKÖVERKOKOON KYTKETYN PARISTOVARMISTEISIN PALVOAROITTIMIN.  
 ASUNNOISTA POISTUMIEN PALOTILANTEESSA: SUORAAN OSASTOITUUN LIOSKÄYTTÄVÄÄN TAI VARATTUUN PARVEKKEEN KAUTTA, JOSTA HENKILÖT PÄÄSTÄÄN PELASTAMAAN PALOKUNNAN KALLISTOLLA.  
 KYNNYKSET 241/2017 VALTIONLUVOSTON ASETUS RAKENNUKSEN ESTEETÖMYYDESTÄ MUKAAN, MARKKINILUONNIN VEDENERISTYS JA KALLISTUKSET 782/2017 YMPÄRISTÖMINISTERIÖN ASETUKSEN RAKENNUKSEN KOSTEUSTEKNISISTÄ TOIMIVUOUESTA MUKAAN.  
 RAKENNUKSESSA ON KESKITETTY KONEELLINEN TUULO- JA POISTOLMÄNNÄHTÖ LÄMMÖNTALTEKNOLOGIALLA.  
 RAKENNUKSEN LIITETÄÄN KUNNALLISEEN VIEMÄRI- JA VESUOHTOVERKOKOON. RAKENNUKSEN LÄMMITYS TOTEUTETAAN MAALÄMPÖLÄMITYKSELLÄ.  
 PINTAVESIEN POISTO VIEMÄRÖINTI-, HULE- JA PINTAVESISUUNNITELMAN MUKAAN.  
 RAKENNUKSEN LASIRAKENTEEN RIKKOUTUMIEN EI SAA AHEUTUA PUTOMISVAARAA EIKÄ SIRPALEIDEN PUTOMIEN ALLE JÄÄVÄN HAAVAOITTIMISVAARAA. LASIRAKENTEEN KIRKONKIVENEN ON KESTETTÄVÄ SIHEN TAVANOMAISESTI KOHDISTUVA KUORMITUS. ELLEI RAKENNETTA OLE SUOJATTU KINTELLÄ TONNAREESTELIÄ KUKUKUUREILLA SUUNTEIAT IKKUNAT, LASSEIKAT JA LASIOVET. JOIHIN ON VAARA TORMÄÄTÄ, MERKITÄÄN SITEN, ETTÄ NE HAIVATAAN HELPOSTI. NIIDEN LASITUKSET TEHDÄÄN TURVALLA.  
 LASTUS TULOISSA, JOISSA IKKUNALASIT ULOTTUVAAT ALLE 700mm KORKEUTEEN: Asunnoissa seinä lasit on turvaksi vähintään 700mm korkeuteen. Asunon ja parvekkeen välisissä ikkunoissa lasitus molemmiin puolin turvaksi. Yhteisöissä ja porrashuoneissa lasituksen tulee täyttää kaidevaatimukset. Seinä lasit laminoitu jättilä karkasi ja ulon lasit tarvittavissa samoin.  
 PARVEKELASITUKSET OVAT AVATTAVIA KEHYKSETOMIA LASITUKSIA ELLEI TOISIN OLE PIIRUSTUKSESSA MERKITTY.  
 JULKISVILLEN IKKUNOIDEN IKKUNAOIEN JA PARVEKELASITUSTEN ÄÄNENERISTÄVYYS TEHDÄÄN KOHTEESEEN LAADITUN ÄÄNENERISTYSSELVITYKSEN MUKAAN.  
 HUONEISTOJEN ULKO-OVET 10M, ASUNTOJEN SISÄISET OVET PÄÄOSIN 9M (ESTEELISET PIENET WC-TILAT 8M) YHTYESTILLOJEN OVET YLEENSÄ 10M. PORRASHUONEIDEN OVET VÄH. 10M. HUONEISTOJEN ULKO-OVET OVAT YKSILEHTISIA OVI, JOTKA TÄYTTÄVÄT VAADITTAVAN ÄÄNENERISTÄVYYSVAARAN 50dB.  
 ASUINHUONEISTOISSA ON KÄYTETTY PYÖRÄHDYSMPYRÄÄ, JONKA HALKAISUA ON 1300mm. YHTYESTILOISSA PYÖRÄHDYSMPYRÄN HALKAISUA ON 1500mm.  
 PORRASHUONEEN JA HISSILLE JA SITÄ KAUTTA ASUNTOIHIN ON ESTEETÖN SISÄÄNKÄNTI 1. KERRUKSEN TASOISTA SEIKÄ METSÄLÄNTELTÄ ETTÄ PIHAKANNELTA. KANNO YHTEISKÄYTTÖISET TILAT ON SAAVUTETTAVISSA ESTEETÖMÄSTI.

Koordinatit- ja korkeusjärjestelmä GK25-N2000			
Tasokorkeus (Kk)	Etäisyys (E)	Tuote (T)	Väri (V)
17	115	7	
Rakennusnumero	Luovutusnumero	Projektin nimi	Julkaisu numero
LUOVUTUSRAKENNUS		PÄÄPIIRUSTUS	12/15
Rakennusnumero	Rakennuksen nimi	Rakennuksen nimi	
Rakennusnumero	Projektin nimi	Yhteyshenkilö	
Korttelit 17115, tontti 7	Pohjapiirustus		1/100
Metsälänne 5a	E7 / vesikatto		
00240 Helsinki			
<b>Playa</b>	Talon nimi	Projektin nimi	muutos
Playa Arkkitehti Oy, Töölönkatu 2 B 22a, 00260 Helsinki p. 010 219 0370, email: eturimi.sukunimi@playa.fi	212	003-210	
Piiritys	Suunnittaja	Piir.	Suunnittaja
29.04.2021	Veikko Cjarlatva, arkkitehti SAFA	AR	212_Postipuisto_E6-E7.rvt

29.04.2021



perustukset  
rak.saunm. mukaan

Rakennuksen palotekninen korkeus: 26,8 m

Ylimmän kerroksen lattian etäisyys sitä palvelevan  
porrasluokan sisälkäyntitasosta: 23,15 m

- Rakennustyypit**
- AP91 PARIKKOHALLIN LATTIA YLEENSÄ**
    - 130 mm Teräsbetonilatta
    - 100 mm Rovatusuujus EPS
    - >200 mm Hienoaieeton sепel
  - AP61 ALAPOHJA YLEENSÄ**
    - 20 mm Pintamateriaali huoneselityksen mukaan
    - 80 mm Teräsbetonilatta
    - 150-200 mm Lämmöneriste EPS
    - >300 mm Hienoaieeton tiivistetty sепel

U-erä: 0,16 W/m<sup>2</sup>K
  - VP61 VÄLPOHJA YLEENSÄ**
    - Pintamateriaali huoneselityksen mukaan
    - 20 mm Lattiataso
    - 30 mm Lattiataso
    - Lasikukerteriko
    - Eräkoelangan
    - 35 mm Askelelämä vaimontava EPS levy + lämmityspuikot
    - 250mm Kantava rakenne

Askelelämäntakuu L<sub>T</sub>T<sub>w</sub> + C<sub>1</sub> 50:2500; s<sub>33</sub> dB

Äänitasoeräoikeus DnT<sub>w</sub>: >35dB

Palotekninen korkeus: REI60 / REI120
  - VP63 KERROSTASOJEN MASSIIVILATTIA PORRASLUOKKUNESSA**
    - 3mm Askelelämäntakuu
    - 3-10mm Tasoite
    - 260 mm Kantava rakenne, teräsbetonilatta

Palotekninen korkeus: REI60
  - YP61 YLÄPOHJA YLEENSÄ**
    - 10 mm Vedeneriste, kumbiumkemi
    - 10mm Lattiataso
    - 23 mm Lattiataso
    - 430 mm Lämpöneriste, puhallusvilla
    - 260 mm Hönnyisäku, kumbiumkemi
    - Kantava rakenne, teräsbetonilatta

U-erä: 0,09 W/m<sup>2</sup>K
  - YP91 PYSÄKÖNTIHALLIN KATTO, LATTIA YLEENSÄ**
    - >40 mm Sidekevyt pihassuunnitelman mukaan
    - 80 mm Polystyreeniä / lause
    - 80 mm Teräsbetonilatta
    - Suodatinlangas
    - 100 mm Lämmöneriste, kovaalijukainen suodakeperustettu
    - asfalttipölyinen XPS 50
    - n. 6 mm Salojukkeros
    - n. 15 mm Vedeneriste, juurisuojat kumbiumkemi
    - Kantava rakenne, päällä vettä laatta h=250 mm / ontelalatta h=400
  - US61 TIILIVERHOITU ULKOSEINÄ YLEENSÄ**
    - 130 mm Tiiliverhoitus
    - 40 mm Ilmaerä
    - 300-500 mm Tuuleraudoitus lämmöneriste, palotekninen pitävyys A2 s1,d0
    - 150 mm Teräsbetoninen sisäkuusi

U-erä: 0,17 W/m<sup>2</sup>K

Palotekninen korkeus: REI60
  - US65 SANDWICH-RAKENTEINEN ULKOSEINÄ PARVEKKEIDEN KOHDALLA YLEENSÄ**
    - 70 mm Teräsbetoninen ulkoerä
    - 200 mm Kova mineraalivilla, rakenteuttu, palotekninen pitävyys A1
    - 150 mm Teräsbetoninen sisäkuusi

U-erä: 0,17 W/m<sup>2</sup>K

Palotekninen korkeus: REI60

--- ASUINRAKENNUKSEN JA PYSÄKÖNTIHALLIRAKENNUKSEN VÄLINEN RAJA

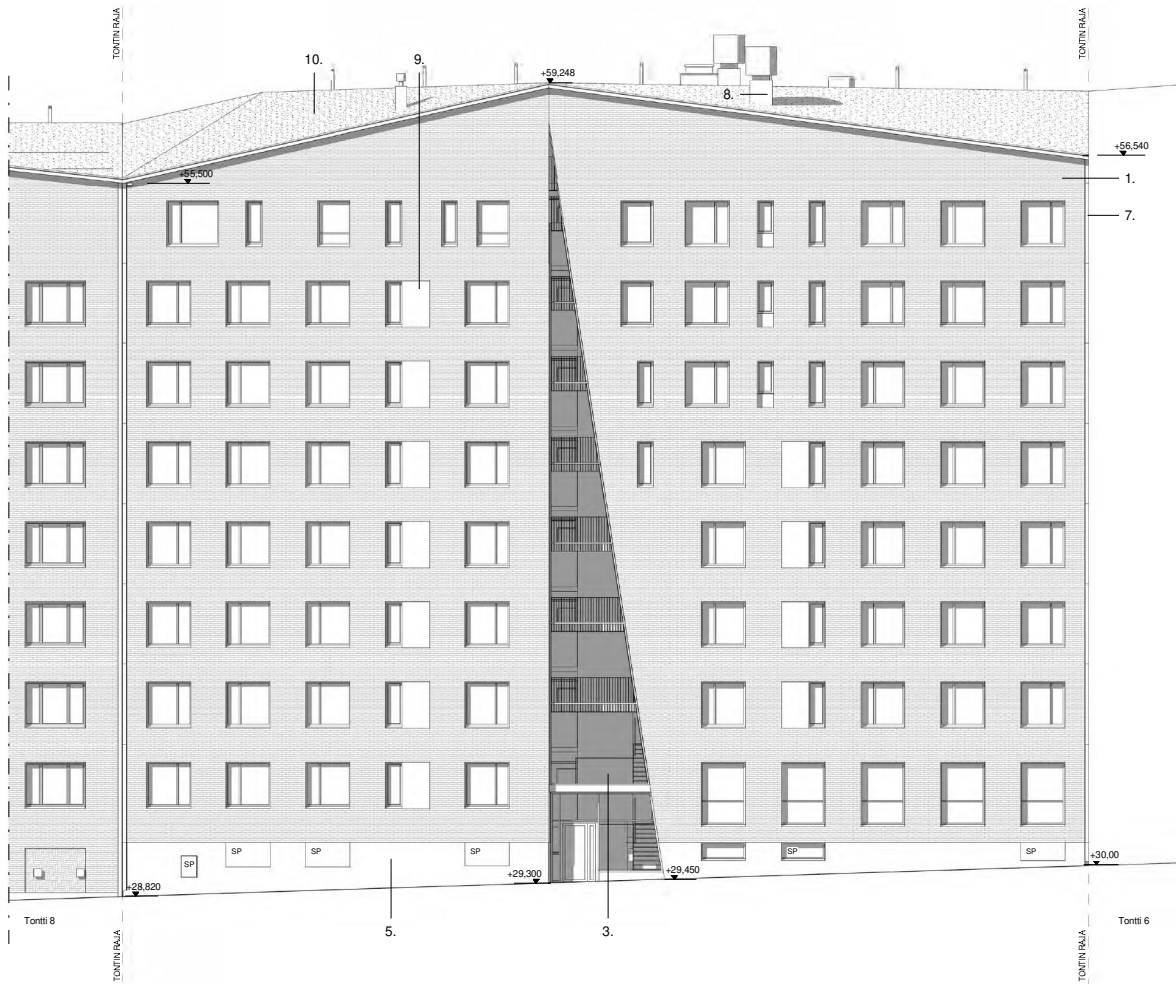
Koordinatit: ja korkeusjärjestelmä GCS-N2000			
Kaupunginosa: K08	Kortti: 1715	Tontti: P04	Vuoromäärän merkintä
17	115	7	
Rakennusnumero:	UUDISRAKENNUS	Pääpiirustus	Järjestys numero
Rakennuksen nimi:	Rakennuksen nimi / Rakennuskohde / Rakennusvaihe	PÄÄPIIRUSTUS	13715
Rakennusvaihe:	Kortti 17115, tontti 7	Projektin sisältö	mittakaava
Metsälläntie 8a 00240 Helsinki		Leikkaus E7 / A-A	1/100
<b>Playa</b>	Pöytäkirja: 212	Projektin nimi:	004-201
Playa Arkkitehti Oy, Töölönkatu 2 B 22a, 00260 Helsinki p. 010 219 0370, email: eturini.asuninim@playa.fi		Leikkaus	
Playa Suunnittelija	Piiri	Suunnittelija	212_Postiust_o_E6-E7.rvt
21.05.2021	Veikko Ojanlatva, arkkitehti SAFA	<b>AR</b>	

21.05.2021

**Julkisivumateriaalit**

1. tiili, punainen
2. lattatieräskaide, sirkitty
3. lasi, kirkas
4. väribetoni, vaaleanharmaa
5. betoni, lasuurikäsitelty, tilen säily
6. betoni, lasuurikäsitelty, harmaa
7. metalli, maalattu, punaruskea
8. metalli, maalattu, tumma harmaa
9. rappaus, punainen
10. bitumikermi, tummanharmaa
11. puusleikki, valkoinen

- Vesikaton yläpuoliset rakenteet ja LVIS-varusteet kuumasinkityitä ei ole toisin mainittu.
- Julkisivussa sijaitsevat räjähtäventtiilit ym. LVIS-asennukset viisi yleensä ympäröivän pinnan mukaan.
- Parvekkeilla kaitteen takana täyskorkea, sivulle avautuva parvekeastus.



Koordinaatit ja korkeusjärjestelmä: OK25-102000			
Kokonaismäärä / Kpl	17	115	7
Yksikön nimi	UUDISRAKENNUS	Pääpiirustus	Julkaisu numero
Rakennuksen nimi / Rakennuksen nimi / Rakennusnumero / Rakennusnumero		PÄÄPIIRUSTUS	14/15
Rakennuskohde	Kortteli 17115, tontti 7	Yhteyshenkilö	1/100
Metsäkallio 00240 Helsinki		Julkaisu	E7 / pohjoseen
Playa		Talonnumero	005-201
Playa Arkkitehti Oy, Töölönkatu 2 B 22a, 00260 Helsinki p. 010 219 0370, email: etuunni.sukunimi@playa.fi		Projektin nimi	212_Postipisto_E6-E7.rvt
Päivä	Suunnittelija	Piiri	Suunnittelija
21.05.2021	Velkko Cjarlatva, arkkitehti SAFA		AR

**Julkisivumateriaalit**

1. tiili, punainen
2. lattatateräskäide, sirkitty
3. lasi, kirkas
4. väribetoni, vaaleanharmaa
5. betoni, lasuurikäsitelty, tilien säily
6. betoni, lasuurikäsitelty, harmaa
7. metalli, maalattu, punaruskea
8. metalli, maalattu, tumma harmaa
9. rappaus, punainen
10. bitumikermi, tummanharmaa
11. puusleikki, valkoinen



- Vesikaton yläpuoliset rakenteet ja LVIS-varusteet kuumasinkityitä eikä toisin mainita.
- Julkisivussa sijitsevat rästelämentit ym. LVIS-asetukset viisi yleensä ympäröivän pinnan mukaan.
- Parvekeilla kaitteen takana täyskorkea, sivulle avautuva parvekeistus.

Koordinaatti- ja korkeusjärjestelmä: OK20102000			
Kokonaismäärä / Tila	17 / 115	Tontti / Ilo	7 / 7
Varustuksen merkintä			
Rakennusnumero	LUJDSRAKENNUS	Projektin nimi	PÄÄPIIRUSTUS
Rakennuksen numero / Rakennuksen nimi / Rakennusvaihe / Rakennusvaiheet		Julkaisu numero	15/15
Rakennuskohde	Kortteli 17115, tontti 7	Projektin nimi	005-202
Julkaissut	Metsäkallio Ga 00240 Helsinki	Projektin nimi	212
Arkkitehti	Playa	Projektin nimi	005-202
Playa Arkkitehti Oy, Töölönkatu 2 B 22a, 00260 Helsinki p. 010 219 0370, email: etunimi.sukunimi@playa.fi		Projektin nimi	212_Postipisto_E6-E7.rvt
21.05.2021	Veikko Cjarlatva, arkkitehti SAFA	Projektin nimi	AR