

## SELOSTUS:

Viitesuunnitelma on tehty As. Oy Säästöpoijun tilauksesta yhteistyössä kaupunkisuunnitteluviraston kanssa asemakaavamuutoksen pohjaksi.

Kaupunkikuvallisesti uudishanke sijoittuu ns. "Revellin korttelin" lounaisnurkkaan rajautuen Punakivientien ja Vuosaarentien risteykseen. Hanke rajaa myös Vuotoria.

Olemassa oleva paikoituslaitos puretaan ja tilalle rakennetaan uusi 2 kerroksinen paikoituslaitos. Ajo paikoitukseen on oman tontin kautta, rasitereitti naapuriryhtiön (Säästömaston) kautta poistuu.

Olemassa olevan kerrostalon ja Vuosaarentien välistä autopaikat siirtyvät paikoituslaitokseen ja tilalle tehdään istutuksia ja piha-oleskelualueita. Uusi pihakansi jäsenellään ja muotoillaan ihmisystävällisemmäksi alkuperäisen henkeä unohtamatta.

Tontin lounaiskulmaan rakennetaan uusi kerrostalo. Kaikessa suunnittelussa lähtökohtana on 1960-luvulta säilyneen kokonaisuuden kunnioittaminen. Rakennuksen maantasokerrokseen tehdään liiketiloja. Ja ympäri kerroksen yleinen sauna- ja kerhotila. Rakennuksen seinät rapataan, parvekkeet lasitetaan ja maantasokerroksen liiketilojen julkisivut ovat hyvin lasisia ja mustan kiiltäviä.

Kulkuyhteys korttelin keskellä kulkevalle kevyen liikenteen väylälle järjestetään tontin kautta. Samoin nykyinen esteetön reitti As. Oy Säästömastoon toteutuu myös suunnitelmassa.

|                   |                       |
|-------------------|-----------------------|
| <b>KERROSALAT</b> |                       |
| asuntokerrosalaa  | 3030 kem <sup>2</sup> |
| myymäläkerrosalaa | 370 kem <sup>2</sup>  |
| yht.              | 3400 kem <sup>2</sup> |

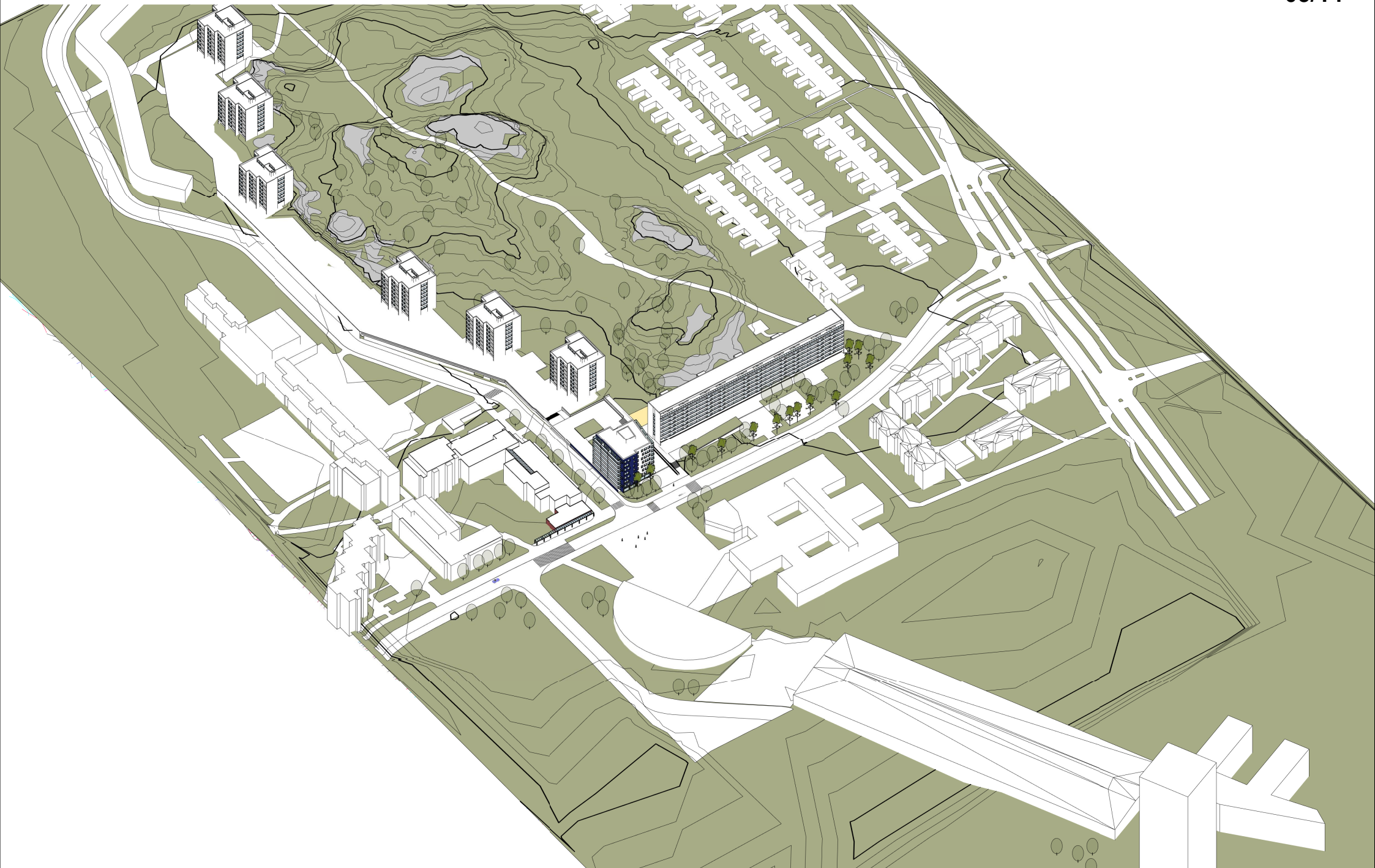
|                         |                        |
|-------------------------|------------------------|
| olemassa oleva rak.     | 9585 kem <sup>2</sup>  |
| vanha ja uusi rak. yht. | 12982 kem <sup>2</sup> |

AUTOPAIKAT 1/140 kem<sup>2</sup>, 93 ap

UUSI PAIKOITUSLAITOS  
autopaikkoja 75 kpl

AUTOPAIKAT PIHA-ALUEELLA  
asukas tai asiakaspaikkoja 18 kpl  
, joista matkailuautopaikkoja 3 kpl

POHJAKARTAN KOROT VANHASSA KOORDINAATISSA.





Asoy Säästömasto

Asoy Säästöpoiju

Columbus

Cirrus

LEIKKAUS PUNAKIVENTIEN SUUNNASTA 1/2000

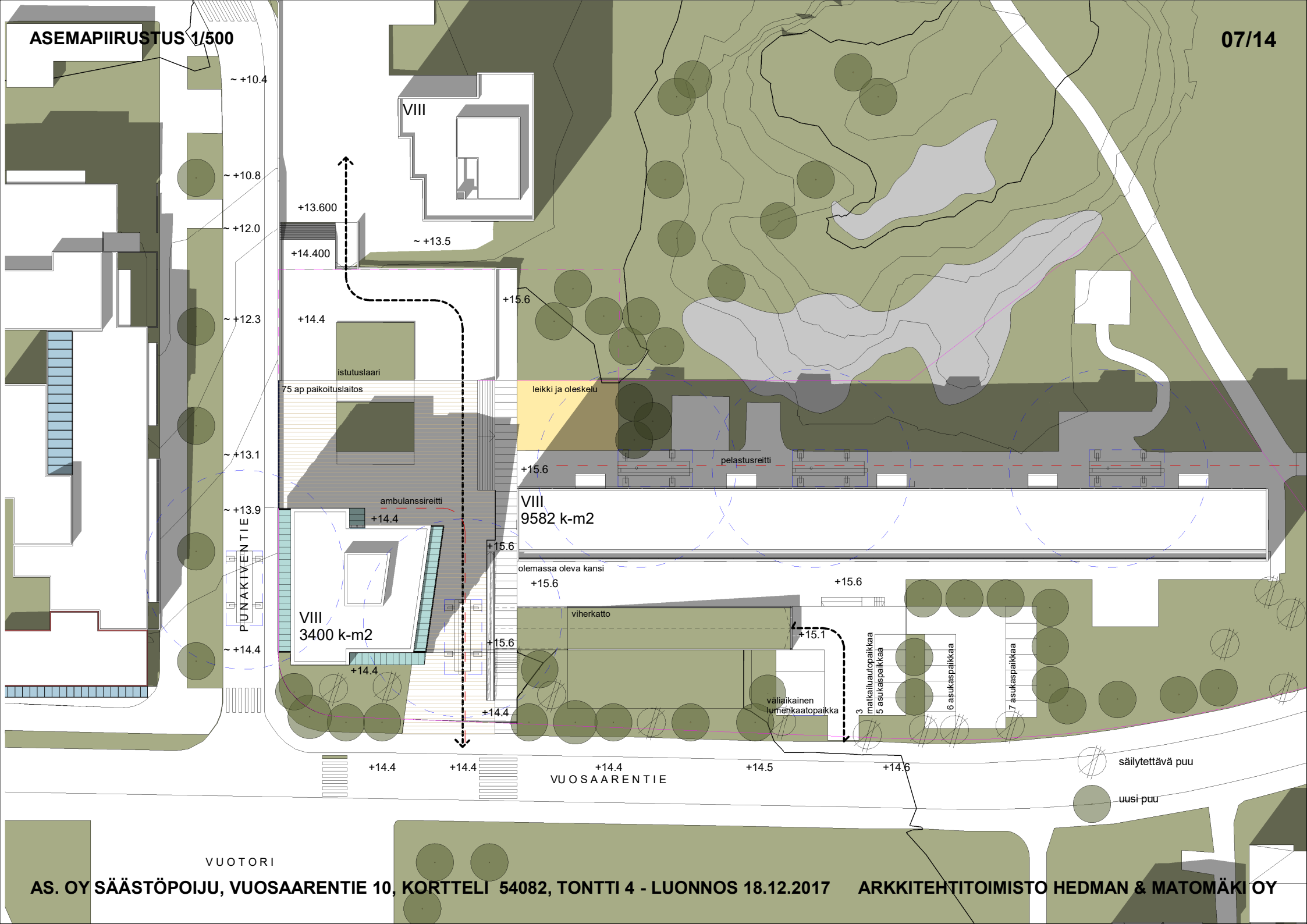
Vuosaarentie



Asoy Säästöpoiju

LEIKKAUS VUOSAARENTIEN SUUNNASTA 1/1000

Punakiventie



VIII

75 ap palkoitustaitos

VIII  
3400 k-m2

VIII  
9582 k-m2

olemassa oleva kansi

viherkatto

väljäkainen  
lumienkaatopaikka

3 matkailuautopaikkaa  
5 asukaspaikkaa

6 asukaspaikkaa

7 asukaspaikkaa

PUNAKIVENTIE

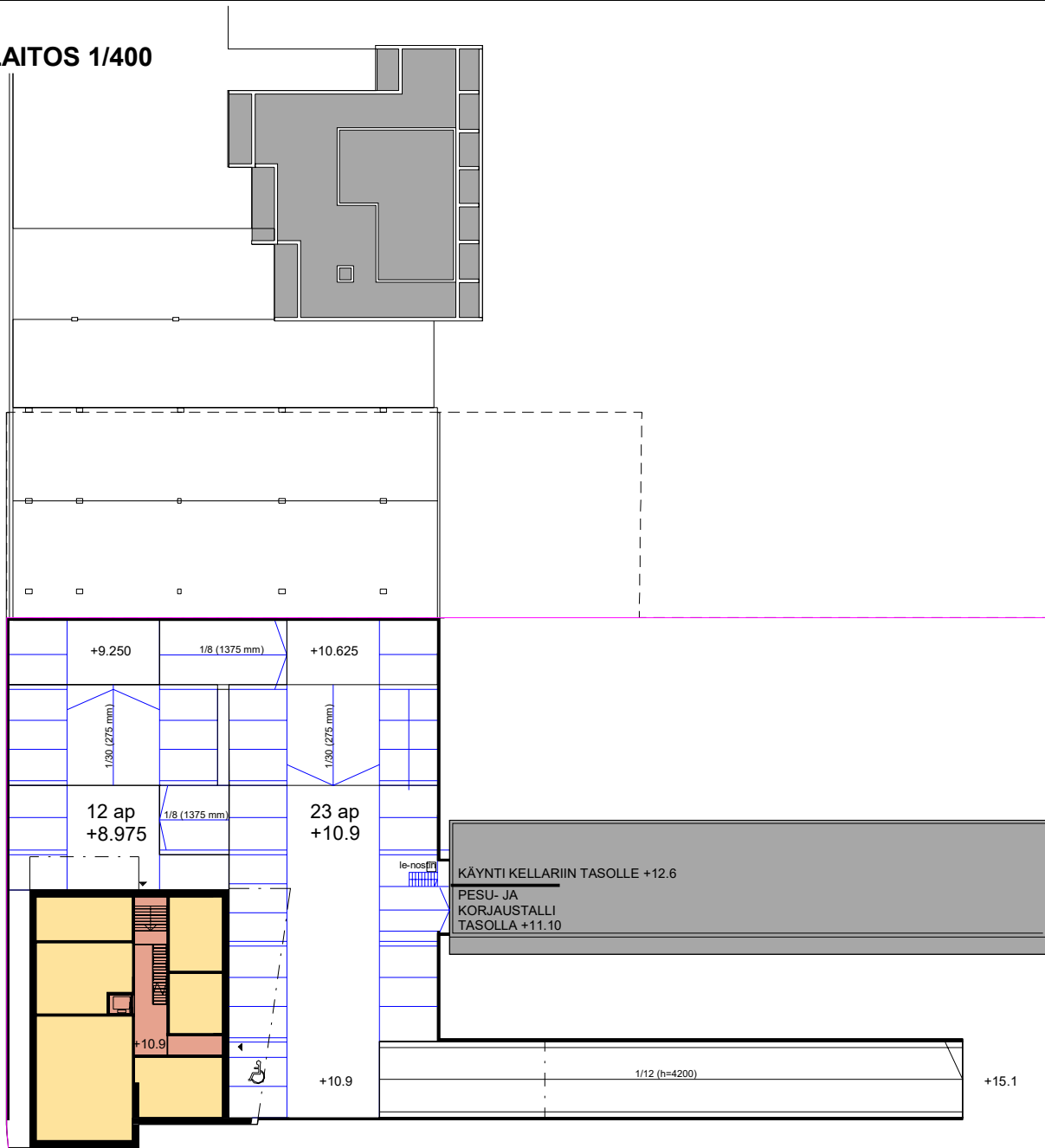
VUOSAARENTIE

VUOTORI

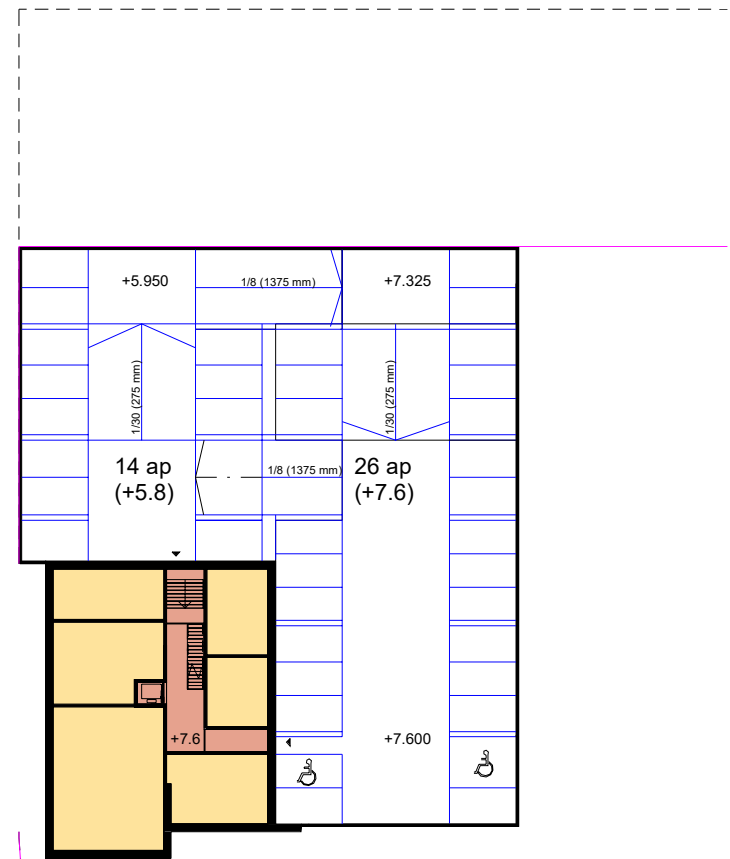
säilytettävä puu

uusi puu



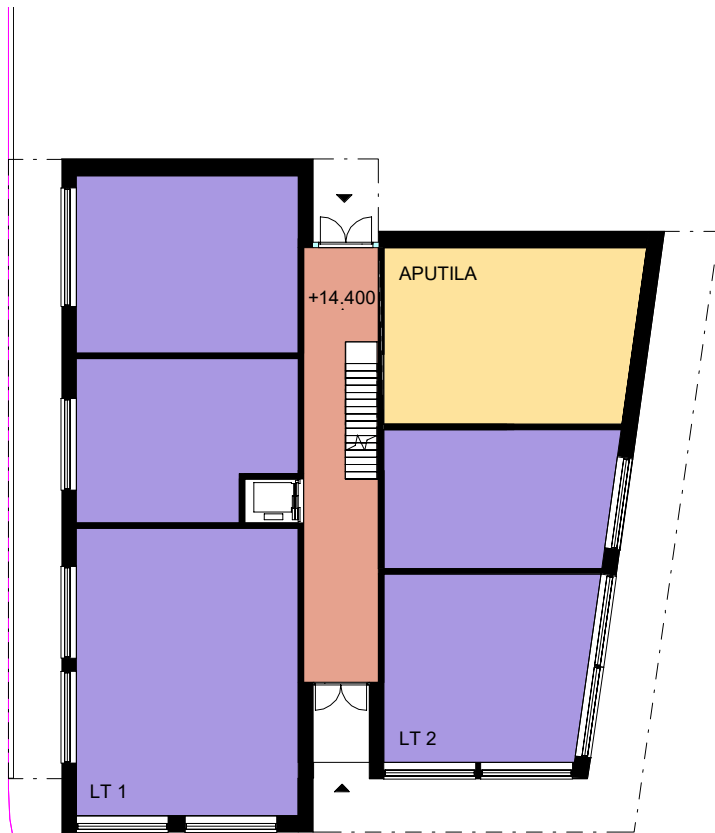


PAIKOITUSTASOT +10.900 JA 8.975 1/400

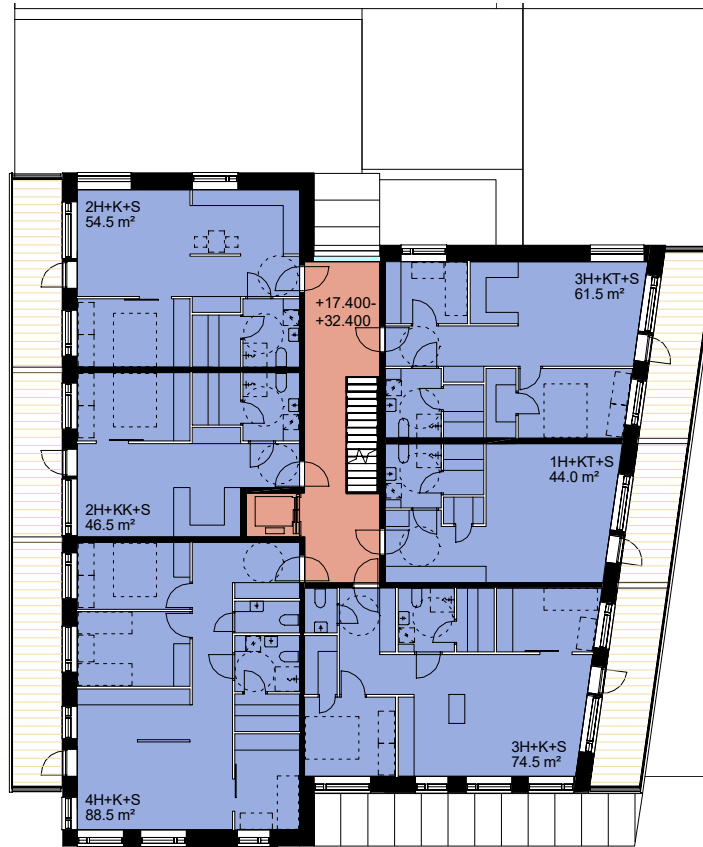


PAIKOITUSTASOT +7.600 JA +5.675 1/400





POHJAPIIRUSTUS 1. KRS 1/200



POHJAPIIRUSTUS 2-7. KRS 1/200



POHJAPIIRUSTUS 8. KRS 1/200













