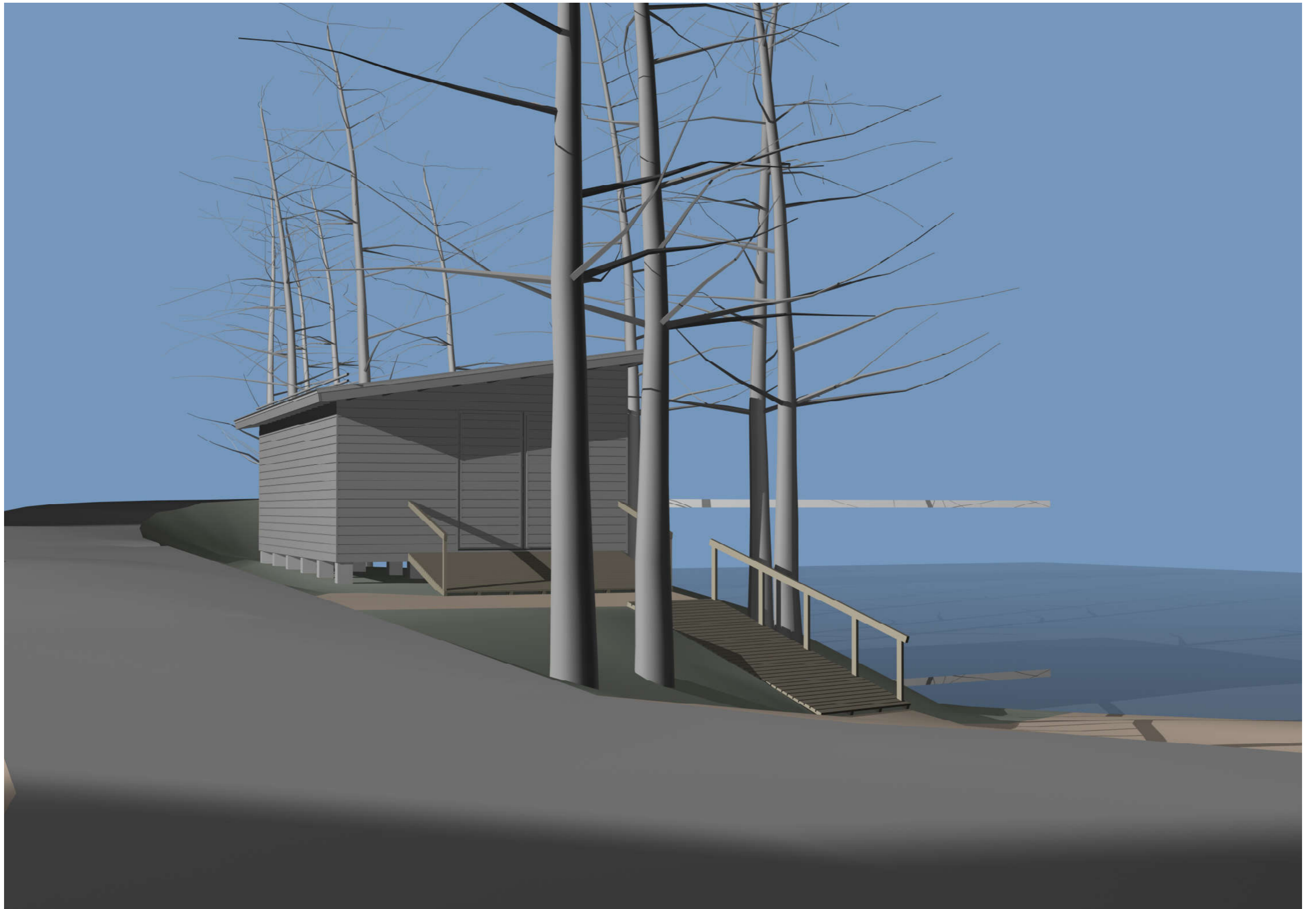
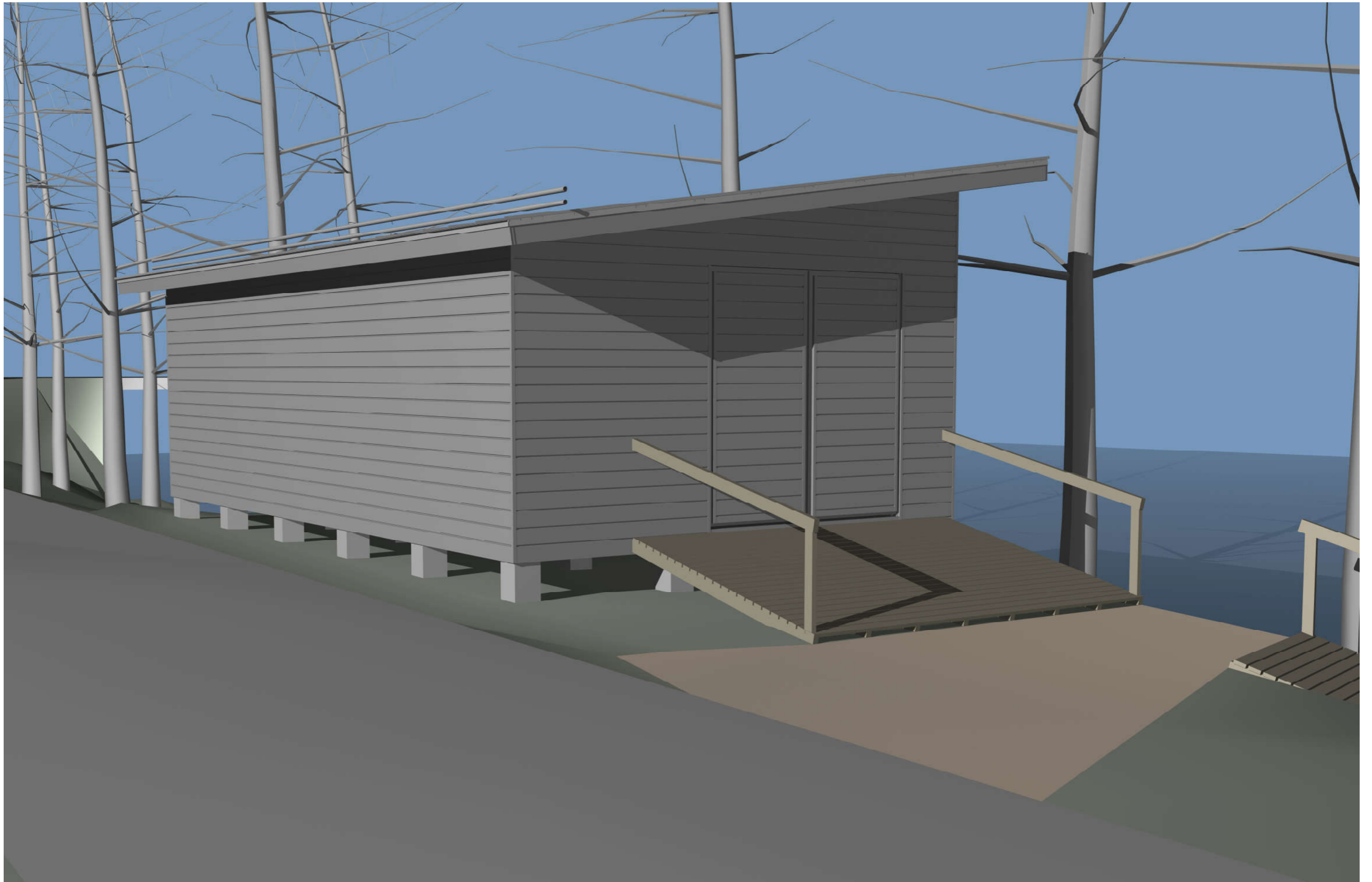
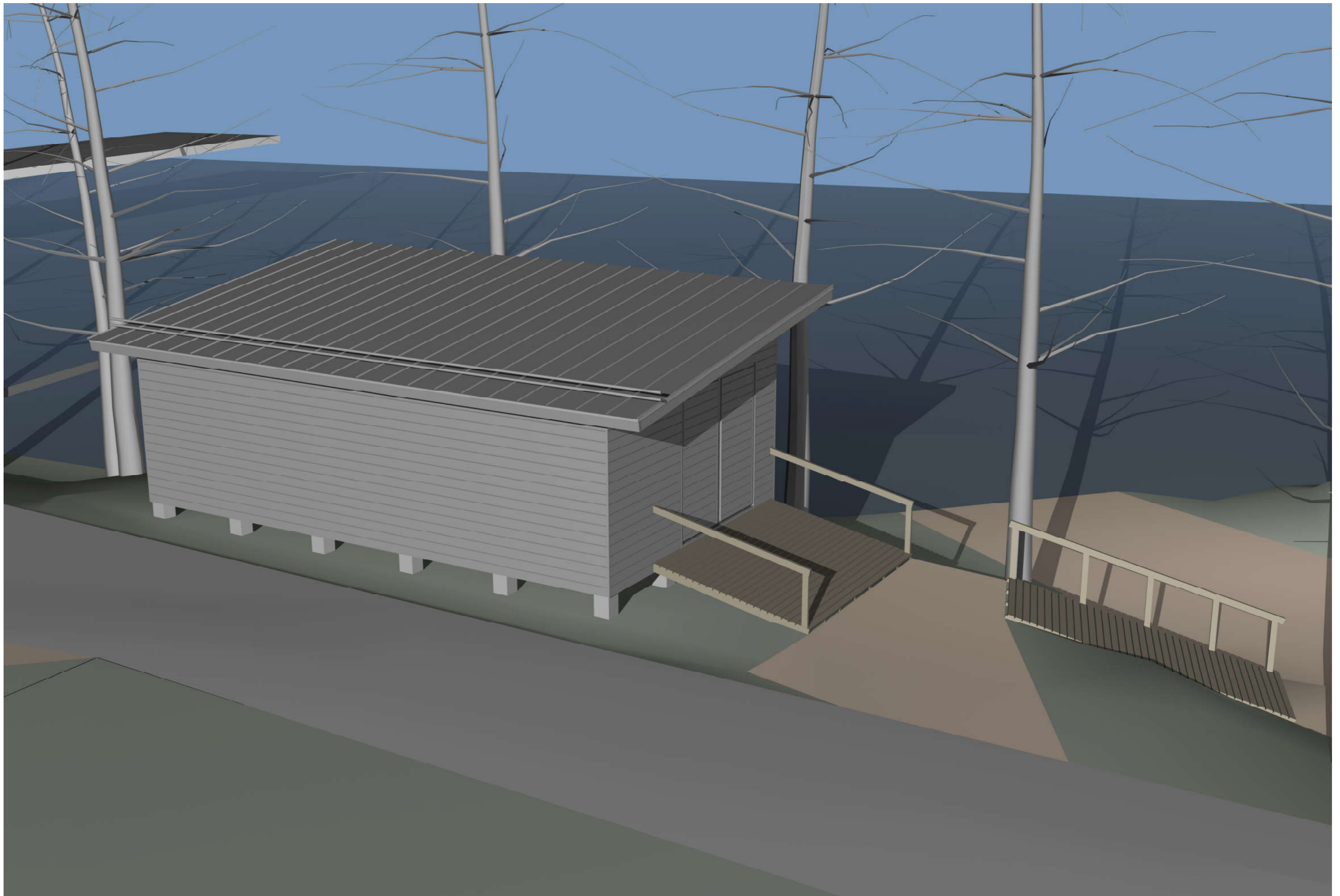
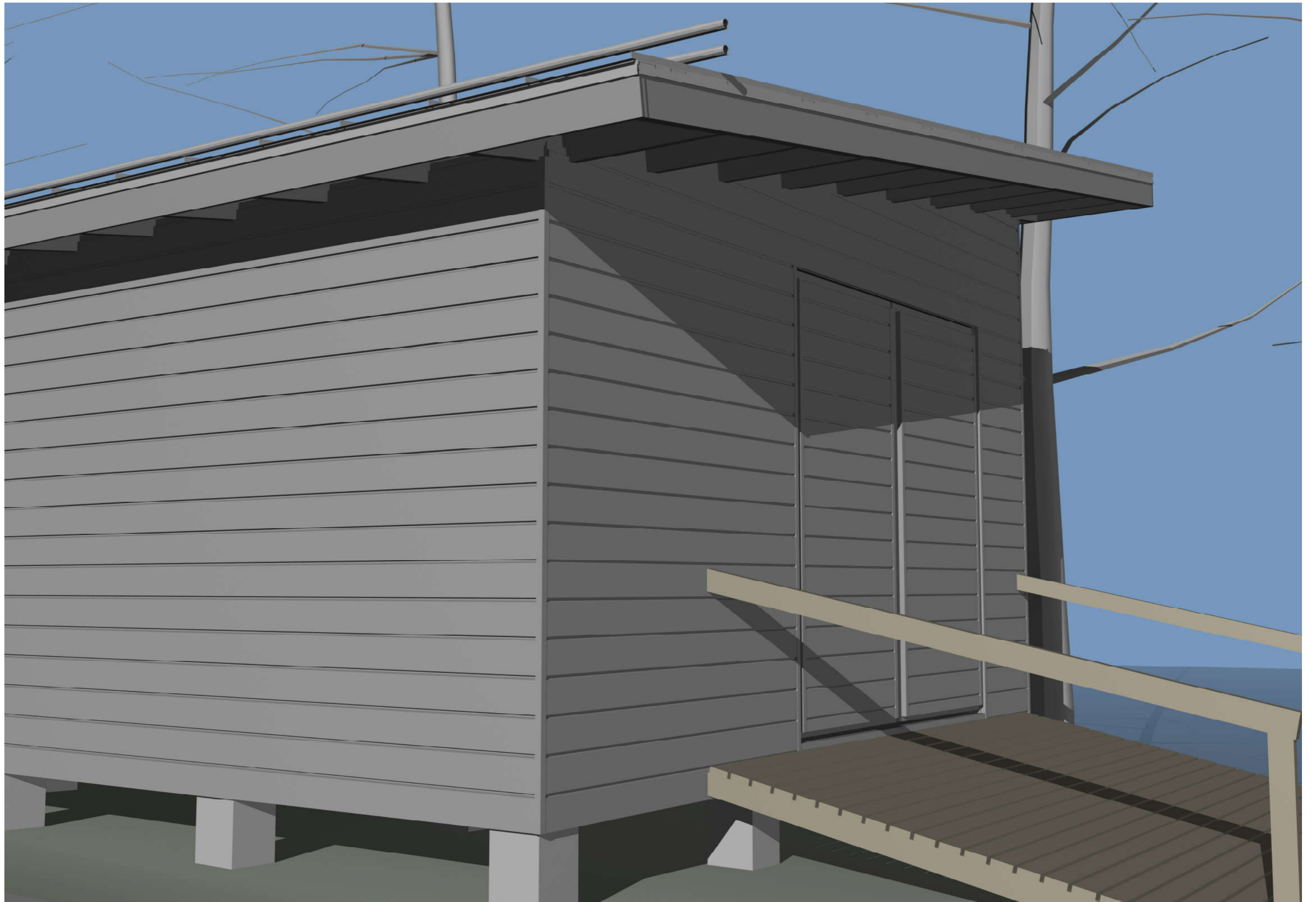


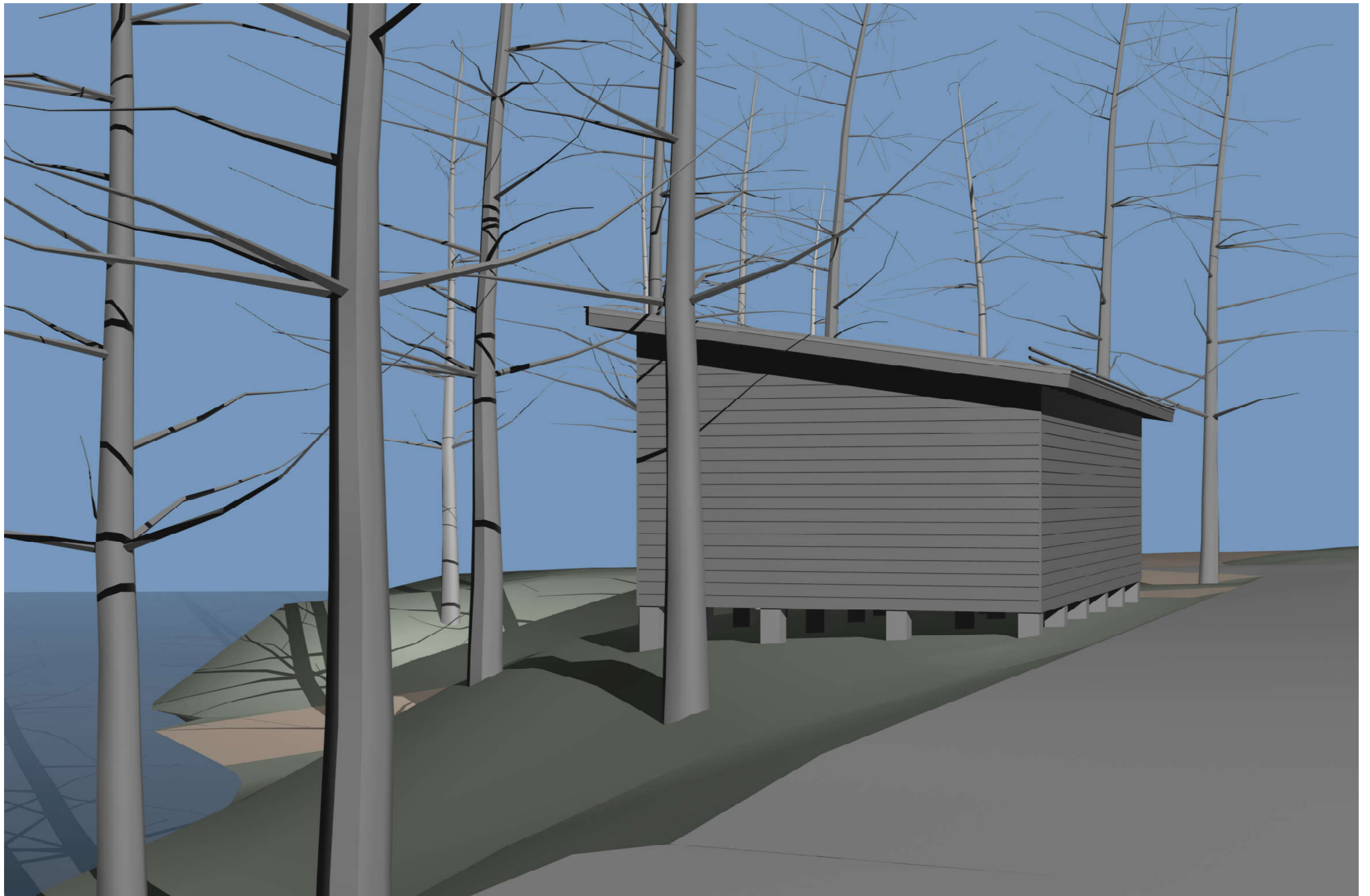
**KANOOTTIVAJA  
PORNAISTEN-  
NIEMEEEN**  
Sijaintikartta

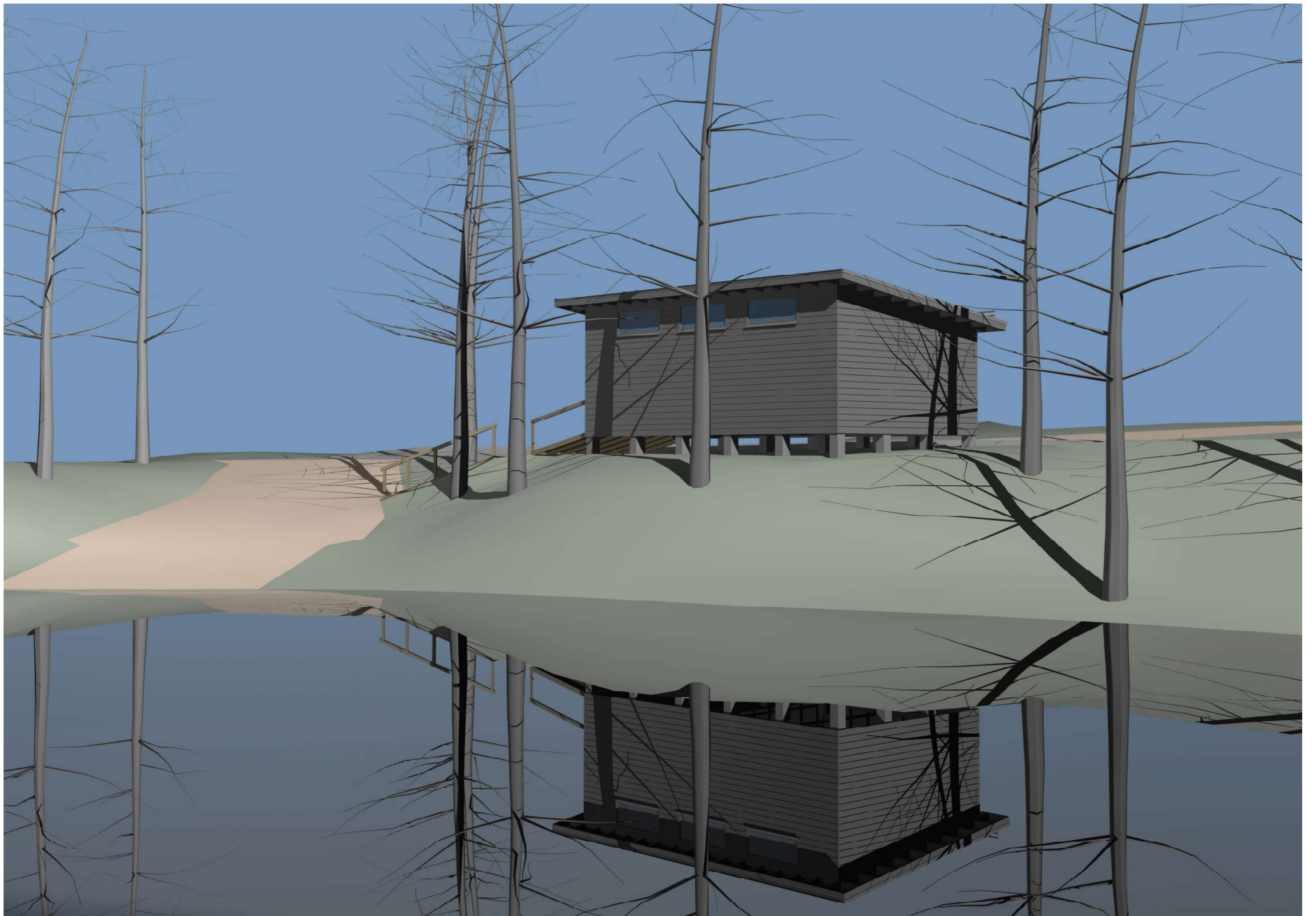


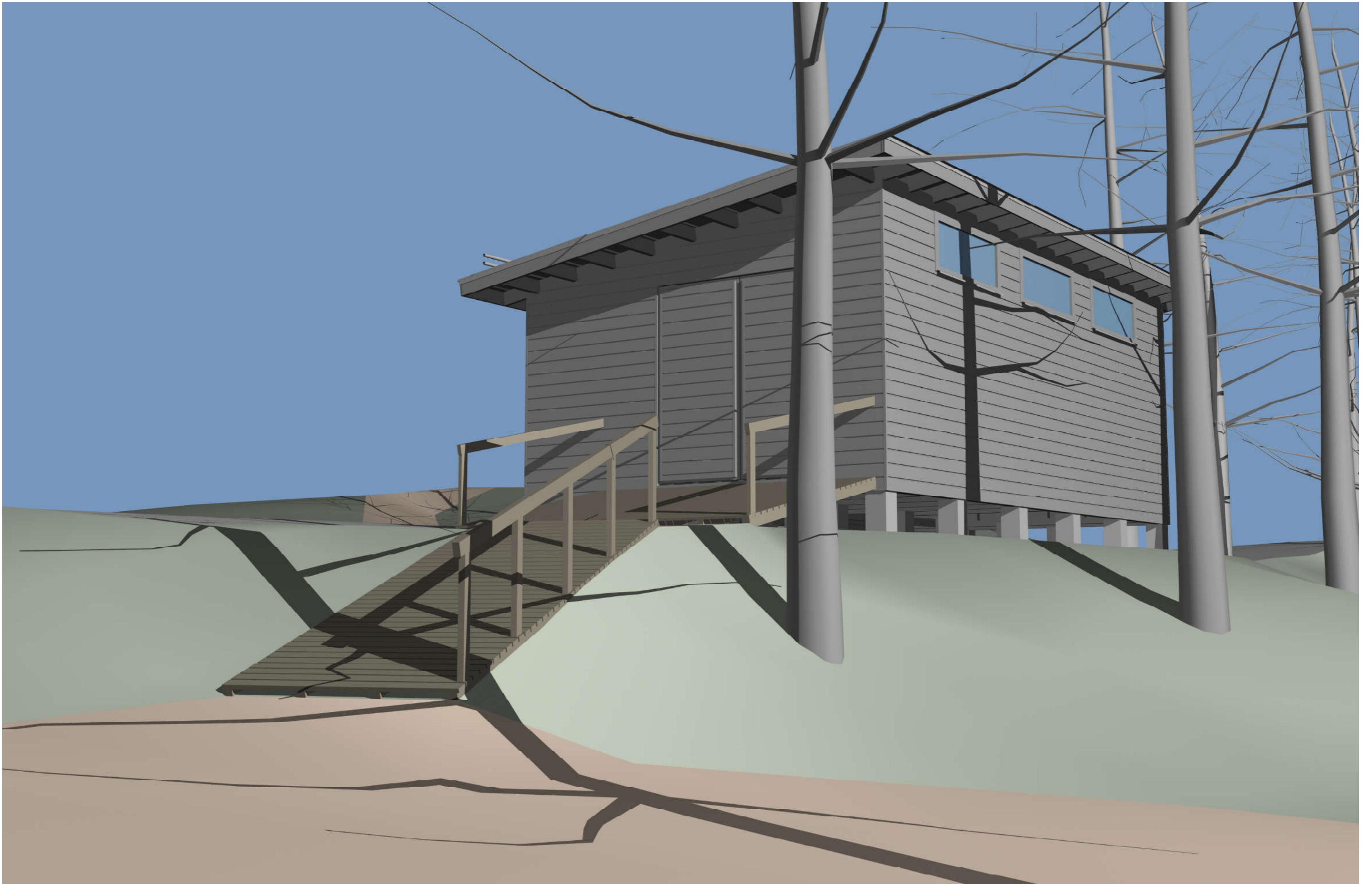




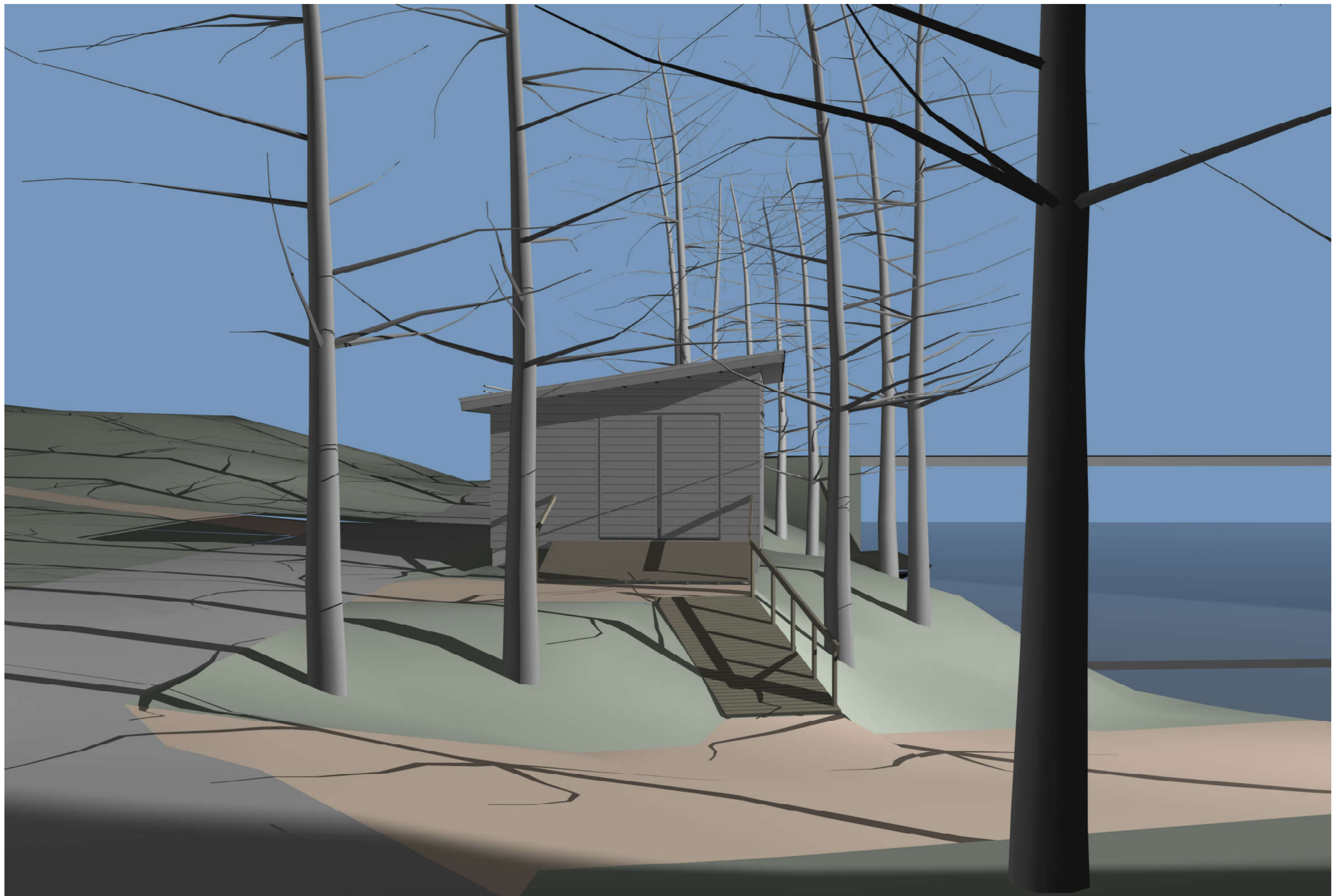









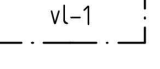
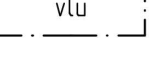


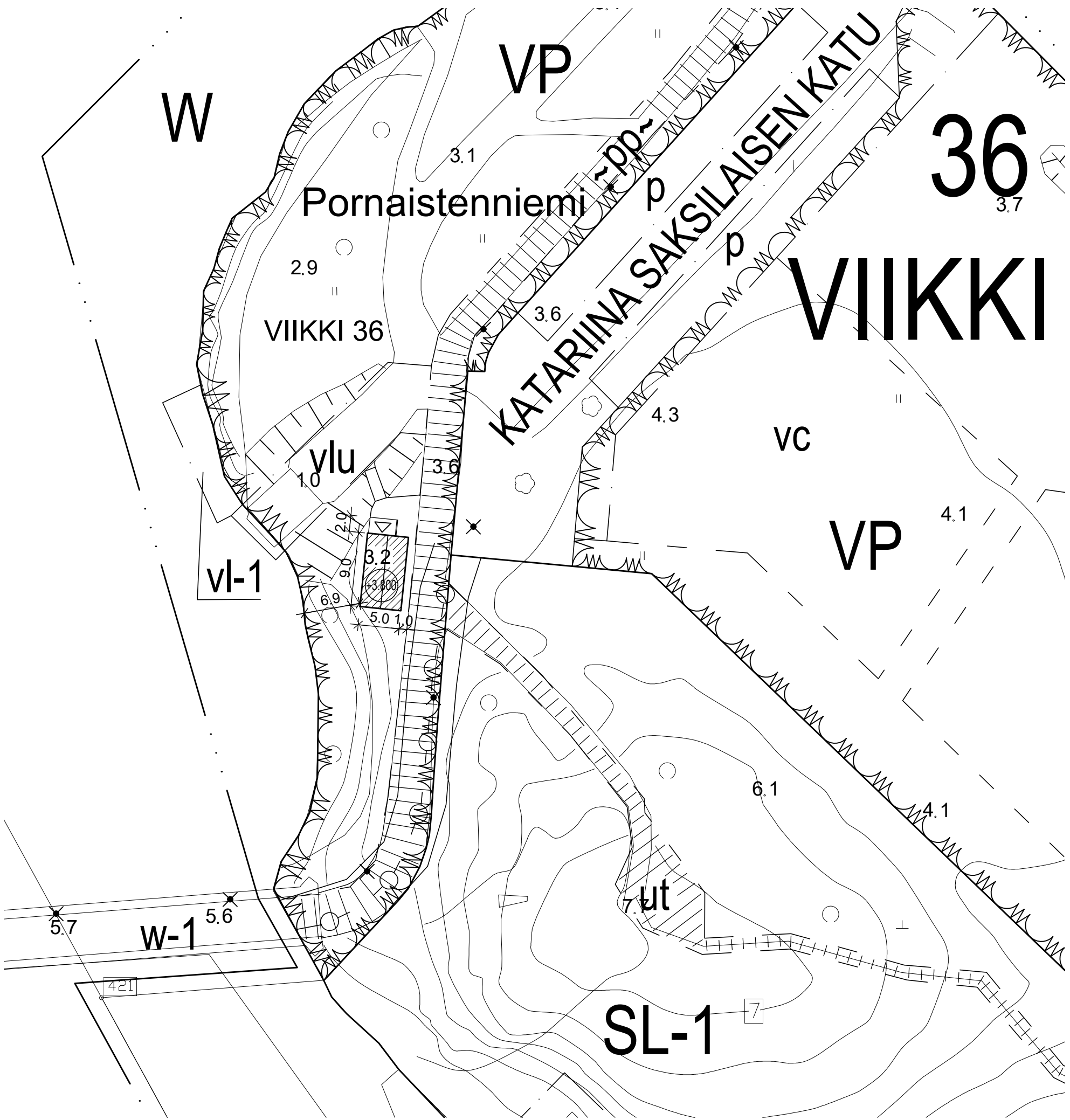


Asemakaava n:o 12160

Hyväksytty 23.4.2015

Asemaakaava määräyksiä:

	Puisto.
	Luonnonsuojelulain perusteella suojeltavaksi tarkoitettu alue, jolla on erityinen virkistyskäyttömerkitys. Alueelle saa rakentaa virkistyskäytön edellyttämät reitit. Alueella saa suorittaa toimenpiteitä, jotka ovat tarpeen suojelevarvon säilyttämiseksi ja ulkoilureittien ympäristön turvallisuuden ylläpitämiseksi.
	Vesialue.
KATARIINA	Kadun, puiston nimi.
	Kalastustarvikevaraston tai vene- tai kanoottivajan rakennusala.
	Istutettava alueen osa.
	Katu.
	Jalankululle ja polkupyöräilylle varattu likimääräinen alueen osa.
	Ohjeellinen ulkoilupolku. Toteutuksessa tulee noudattaa maaston korkeusasemaa ja välttää puiden kaatamista. Toimenpiteitä, joista on haittaa luonnolle tai maisemalle, tulee välttää.
	Pysäköimispaikka.
	Johtoa varten varattu alueen osa.
	Alueen osa, jolle saa sijoittaa laiturin.
	Alueen osa, jolle saa sijoittaa kanoottien rantautumispaikan.
	Veneluiskalle varattu alueen osa.
	Ohjeellinen alue, jolle voidaan rakentaa koira-aitaus.



Kanoottivaja Pornaistenniemeen  
Asemapiirustus 1:500  
20.1.2020 I.Teperi, arkkitehti SAFA



Pomaistenniemi



Katariina Saksilaisen Katu  
PYSÄKÖINTI

Kanoottin kantareitti

Kalastajien trailerin laskureitti

Olemassaoleva Jyrynmedojienlaituri

Uusi kanoottivaja

koira-aitaus

koira-aitaus

Kanoottivaja Pomaistenniemeen  
Asemapiirustus 1:400  
17.9.2019 I. Teperi, arkkitehti SAFA

5.6

2.9

3.6

3.6

3.8

4.3

4.5

4.0

4.5

4.2

4.4

4.8

7.4

7.0

2 \* 5.0 \*

3

1

2

3

4

5

6

7

8

9

10

11

12

13

14

15

16

17

18

19

20

21

22

23

24

25

26

27

28

29

30

9.0

9.0

9.0

9.0

9.0

9.0

9.0

9.0

9.0

9.0

9.0

9.0

9.0

9.0

9.0

9.0

# Pornaistenniemi



2.9

Kanootin  
kantoreitti

3.6

Katariina Saksilain  
PYSÄKÖINTI

Kalastajien trailerin  
laskureitti

4.3

4.5

koira-aitaus

Olemassaoleva  
Jyrymelojienlaituri

3.6

\* 9.0 \*

3.8

4.8

4.5

Uusi kanoottivaja

2 \* 5.0 \*

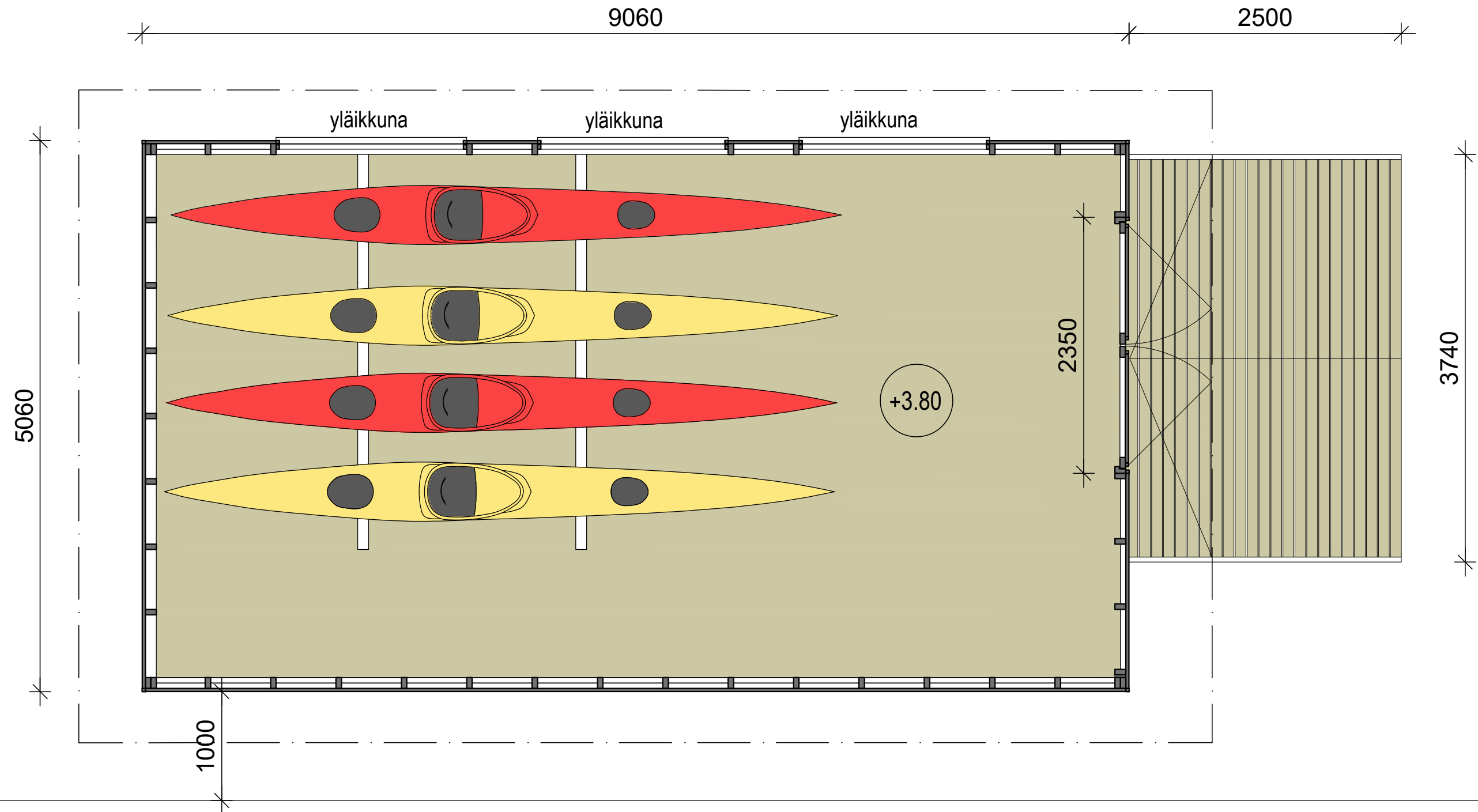
3

1

4.4

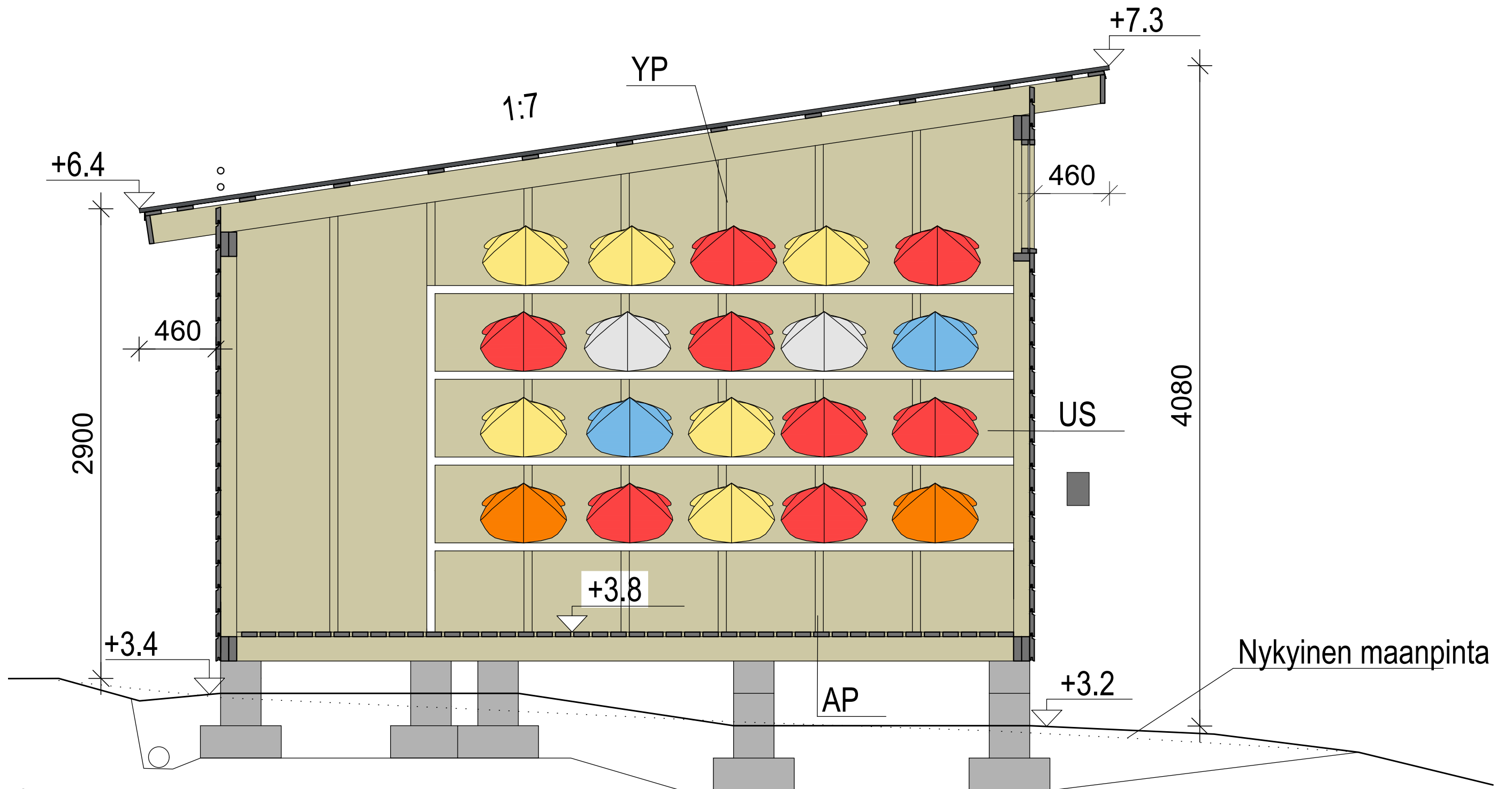
5





PYÖRÄTIE

Kanoottivaja Pornaistenniemeen  
 Pohjapiirustus 1:40  
 20.1.2020 I.Teperi, arkkitehti SAFA



US  
hienosahattu ulkoverhouslauta UTW-HS 28 x 170  
runko 48x98 k/ k600,  
lujuusluokka C24

YP  
kattopelti, Metehe Rivikatto SRT 35 / WRT 35, väri RR23  
aluskate  
kattopalkki 48x173 k/ k 600 lujuusluokka C24

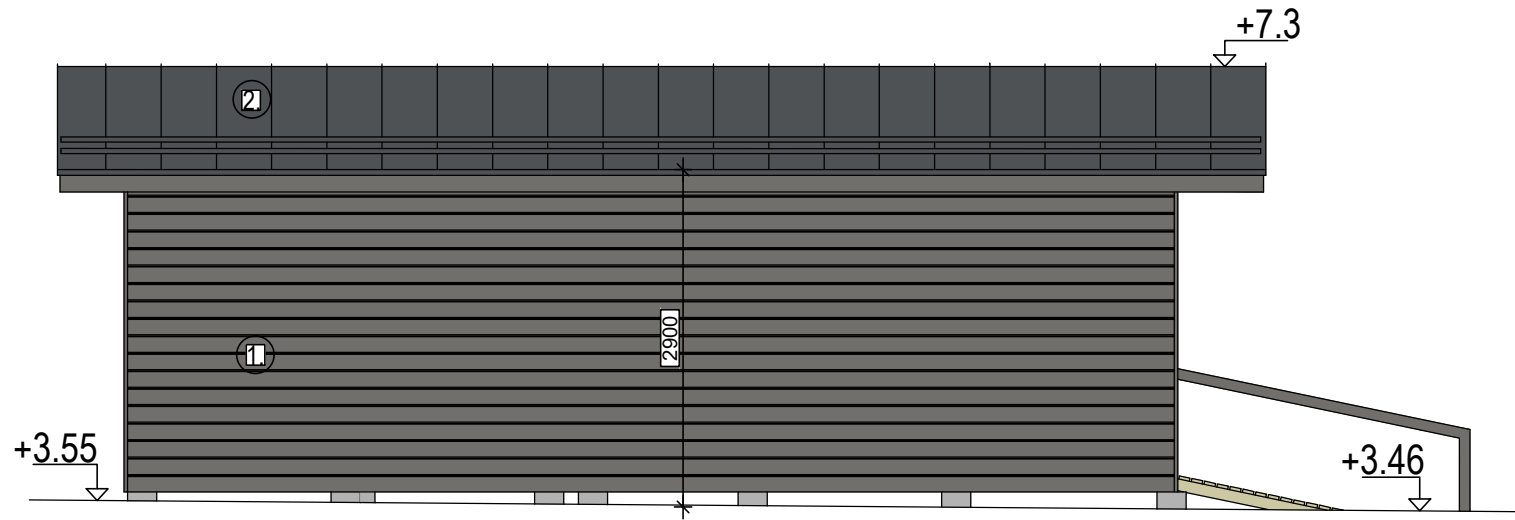
AP  
terassilauta 28 x 120  
runko 48x98 k/ k600,  
lujuusluokka C24

Perustaminen:  
- poistetaan orgaanin aines  
- tasaussora 100-300 mm  
- Lammin Betoni pilariharkko 250x250x200  
- antura 500x500  
- paikalla oleva murske

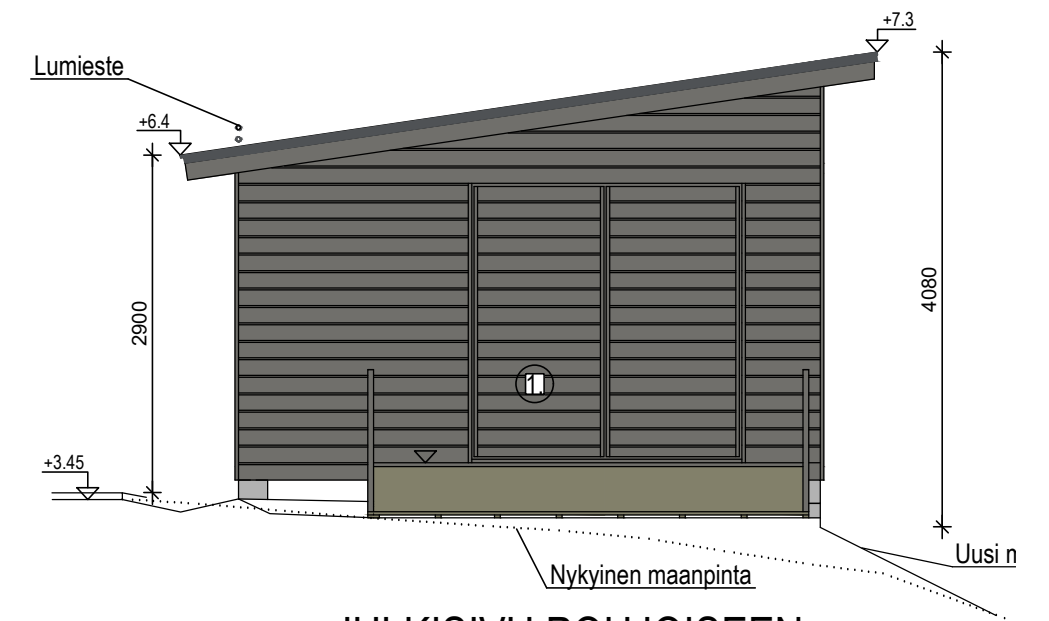
Kanoottivaja Pornaistenniemeen

Leikkaus 1:25

20.1.2020 I.Teperi, arkkitehti SAFA



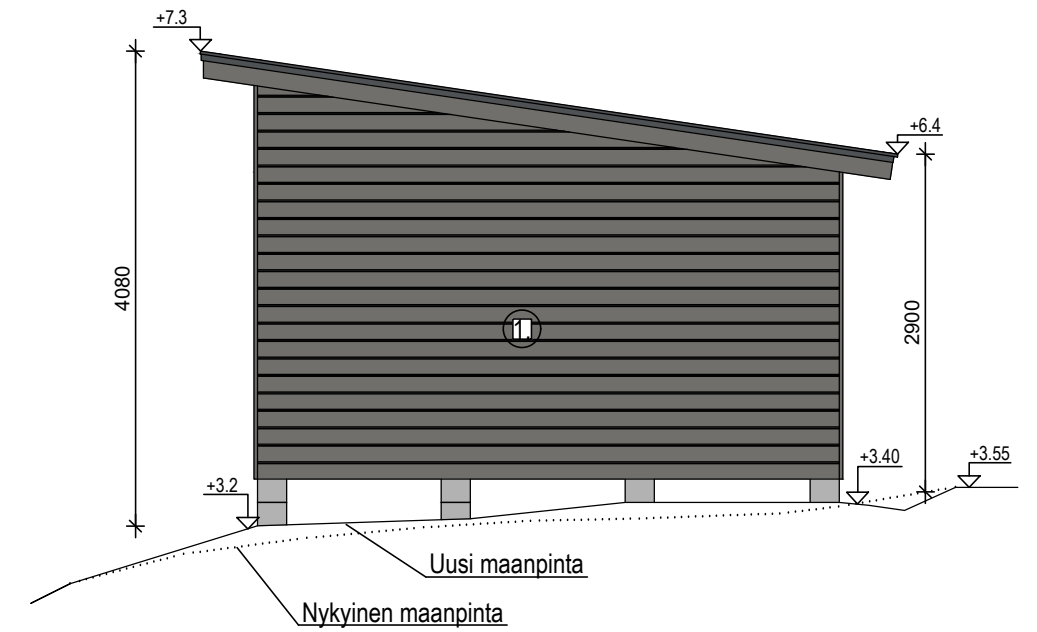
JULKISIVU PYÖRÄTIELLE, ITÄÄN



JULKISIVU POHJOISEEN



JULKISIVU MERELLE, LÄNTEEN



JULKISIVU ETELÄÄN

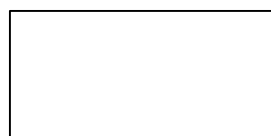
Julkisivuvärit



1. Tumman harmaa puu, Tikkurila Facade 4979



2. Tumman harmaa pelti, RR23



3. Opaalilasi

## **Jyryn melojat**

Helsingin Jyry järjestää matalan kynnyksen liikuntaa useissa liikuntamuodoissa kaikenikäisille helsinkiläisille, niin kuntoilijoille kuin kilpaurheilijoille. Jyryn melontajaostolla on ollut kajakkivaja vuodesta 1952 Vantaanjoen varressa Maaherrantien eteläpuolella. Jäseniä Jyryn melojissa on noin 200.

Jyryn melojat järjestävät kolme melontakurssia aloittelijoille vuosittain. Retkitoiminta on avovesikauden aikana vilkasta niin Vantaan joella kuin Helsingin edustan merialueella.

## **Jyryn laiturit ja toive uudesta kanoottivajasta**

Vuonna 2013 Jyryn melojat saivat luvan rakentaa laiturit, Vanhankaupunginkosken ylä- ja alajuoksulle. Laiturit helpottavat merelle suuntautuvaa melojien retkeilyä huomattavasti. Kajakkien kärryllä kuljettaminen yläjuoksulta alajuoksulle ja takaisin kapealla kevyen liikenteen väylällä aiheuttaa kuitenkin vaaratilanteita. Uusi vaja Pornaisten niemessä poistaisi tämän liikenteen ja lisäisi muutenkin huomattavasti melojien mahdollisuuksia retkeilyyn merellä.

Kun vuonna 2015 Pornaistenniemeen rakennettiin koirapuisto, Jyryn melojat päättivät kysyä mahdollisuutta rakentaa kanoottivaja lähelle nykyistä melojien merilaituria. Kaupunki suhtautui ehdotukseen myönteisesti. Neuvottelujen jälkeen kanoottivajan paikan määritteli Helsingin kaupunkisuunnitteluvirasto, Helsingin rakennusvirasto ja Ympäristökeskus yhdessä.

## **Poikkeamislupa**

Rakennus rakennetaan puistoon alueelle, jossa ei ole rakennusalaakaan eikä rakennusoikeutta ja on siten vastoin maankäyttö- ja rakennuslain 58 §:n 1 momenttia.

Poikkeamisluvan mukaan kanoottivaja voidaan kuitenkin toteuttaa ehdotetulle paikalle, koska se sopii ympäristöön ja sen lähietäisyydellä on toiminnan vaatima laituri ja veneluiska. Lisäksi rakennuspaikan länsipuolella on kaavassa merkintä alueen osasta, jolle saa sijoittaa kanoottien rantautumispaikan (VI-1). Rakentaminen on kaavan periaatteiden mukainen ja parantaa alueen virkistysmahdollisuuksia. Kanoottivaja mahdollistaa merellisen virkistysalueen käytön tarjoamalla rantautumispaikan ja kanoottien säilytyspaikan meren rannalta. Poikkeamisen erityinen syy on alueen tarkoituksenmukainen käyttö ja alueelle tarpeellisen palvelutason parantaminen.

## **Vaja**

Vaja toimisi kanoottien sään ja ilkeiden suojana. Sitä ei liitetä sähkö-, viemäri- ja vesijohtoverkkoon. Vajassa säilytettäisiin noin kolmeakymmentä merikajakia merellä tapahtuvaa melontaa varten. Vajan koko olisi 46 k-m<sup>2</sup>.

Vajasta tulee mahdollisimman hyvin ympäristöönsä sulautuva eristämätön rakennus. Vajan tumma väri on sama kuin viereisten puun runkojen väri.