

- Kaupungin- tai kunnanosan raja.
- Korttelin, korttelinosan ja alueen raja.
- Osa-alueen raja.
- Ohjeellinen alueen tai osa-alueen raja.
- Poikkiviiva osoittaa rajan sen puolen, johon merkintä kohdistuu.
- 3 Sivan tonttijaoon mukainen tontin raja ja numero.
- Ohjeellinen tontin/rakennuspaikan raja.
- xx Risti merkinnän päällä osoittaa merkinnän poistamista.

12 Kaupungin- tai kunnanosan numero.

KAUP Kaupungin- tai kunnanosan nimi.

123 Korttelin numero.

23 Ohjeellisen tontin/rakennuspaikan numero.

KATU Kadun, tien, katuaukion, torin, puiston tai muun yleisen alueen nimi.

1234 Rakennus oikeus kerrosalaneliömetreinä.

LEIKKIPUISTO SEPÄN LEIKKIPUISTORAKENNUS, UUDISRAKENNUS

KOHDE ON LEIKKIPUISTORAKENNUKSEKSI VARUSTELTU MODULIELEMENTTIRAKENTEINEN UUDISRAKENNUS. RAKENNUS ON HELSINGIN KAUPUNGIN OMISTUKSessa JA SITA KÄYTTÄÄ KASVATUKSEN JA KOULUTUKSEN TOIMIALA (KASKO). RAKENNUS RAKENNETAAN PUURETTAVALLE LEIKKIPUISTORAKENNUKSEN PAIKALLE. KOHDE TOTEUTETAAN TILAELEMENTTIRAKENTEENA SITEN, ETTÄ LÄMPIMÄT TILAT OVAT VALMISTAJAN VAKIOTEKNIIKkaa. MUTTA PERUSTUKSET, JULKISIVUVERHOUS, KYLMÄT RAKENTEET, VESIKATTO- JA KATOSRAKENTEET JA TERASSIT TOTEUTETAAN PAIKAN PÄÄLLÄ. HANKKEESSA EI TEHDÄ PIHAAN TAI PUISTOALUEESEEN MUUTOKSIA, RAKENNUKSEN YMPÄRILTÄ MAANPINTA JA PINTAMATERIAALIT LIITYVÄT NYKYISIIN PINTOIHIN.

LAAJUUSTIEDOT:
TONTIN PINTA-ALA 21 245 m²

RAKENNUSOIKEUDellinen KERROSALA 278 ke-m²
KERROSALA RAKENTEET YLI 250 mm 6 ke-m²
KERROSALA TEKNISET TILAT 10 ke-m²
RAKENNUKSEN KOKONAISALA: 294 br-m²

KERROSLUKU: 1
RAKENNUKSEN PALOLUOKKA: P3

RAKENNUS VARUSTETAAN MERKKI- JA TURVAVALAISTUKSELLA. SAVUNPOISTO TOTEUTETAAN YLEENSÄ PAINOVOIMAISETSI IKKUNOIDEN JA OVIENTAUKAUKSIA. IKKUNOIHIN JA LASIOVIIN TULEE TURVALASIT RAKMK:N MUKAISESTI. KAITTEET JA KASUOJHEITET TOTEUTETAAN RAKMK:N MUKAISESTI.

ESTEETTÖMYYS: RAKENNUS SUUNNITELLAAN ESTEETTÖMÄKSI. RAKENNUKSEEN ON ESTEETÖN PÄÄSY MAANTASOSTA.

Korkeusjärjestelmä N2000

Revisio	Päivänäärä	Muutos	Tekijä
Muutosnoelet piirustuksessa, selitykset erillisessä luettelossa ARxxx Muutostaulukko			Julkaisu 13.1.2023

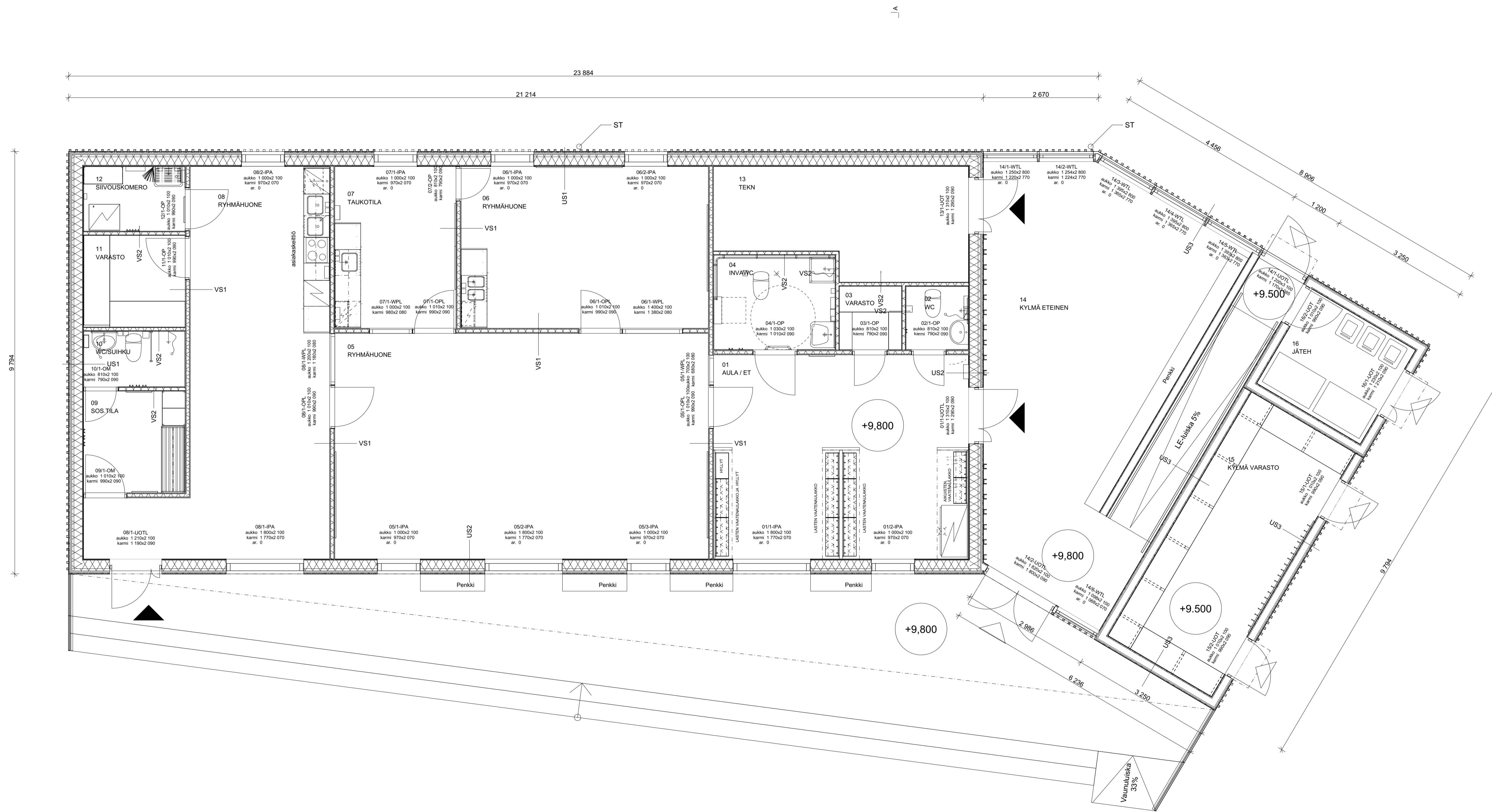
Lp Seppä					
Kaupunginosa/kylä	Korttel/Tila	Tontti/Parvi	Viranomaisen merkintä	Riisu	Hänke
915	9903	103			
Rakennusvaihe	Pinustus	Päätös	Pinustaja	Pinustuksen nimi	Mitakaava
Uudisrakennus	PÄÄPIIRUSTUS			Asemapiiirustus	1:500
Rakennuskohteen nimi ja osoite					

Tehtaankatu / Tehtaankatu 23a		
00150 Helsinki	Suunnittelukala projektiin m ² -pinustuksen m ²	Archhead 22
2.8.2022	Asemapiirustus.pdf	Archhead 22
Allekirjoitus		

Tomi Perko arkkitehti SAFA

Surenkatu 13
FI-00510 HELSINKI
+358 9 2902 000
tomip@tomiperko.fi
www.tomiperko.fi

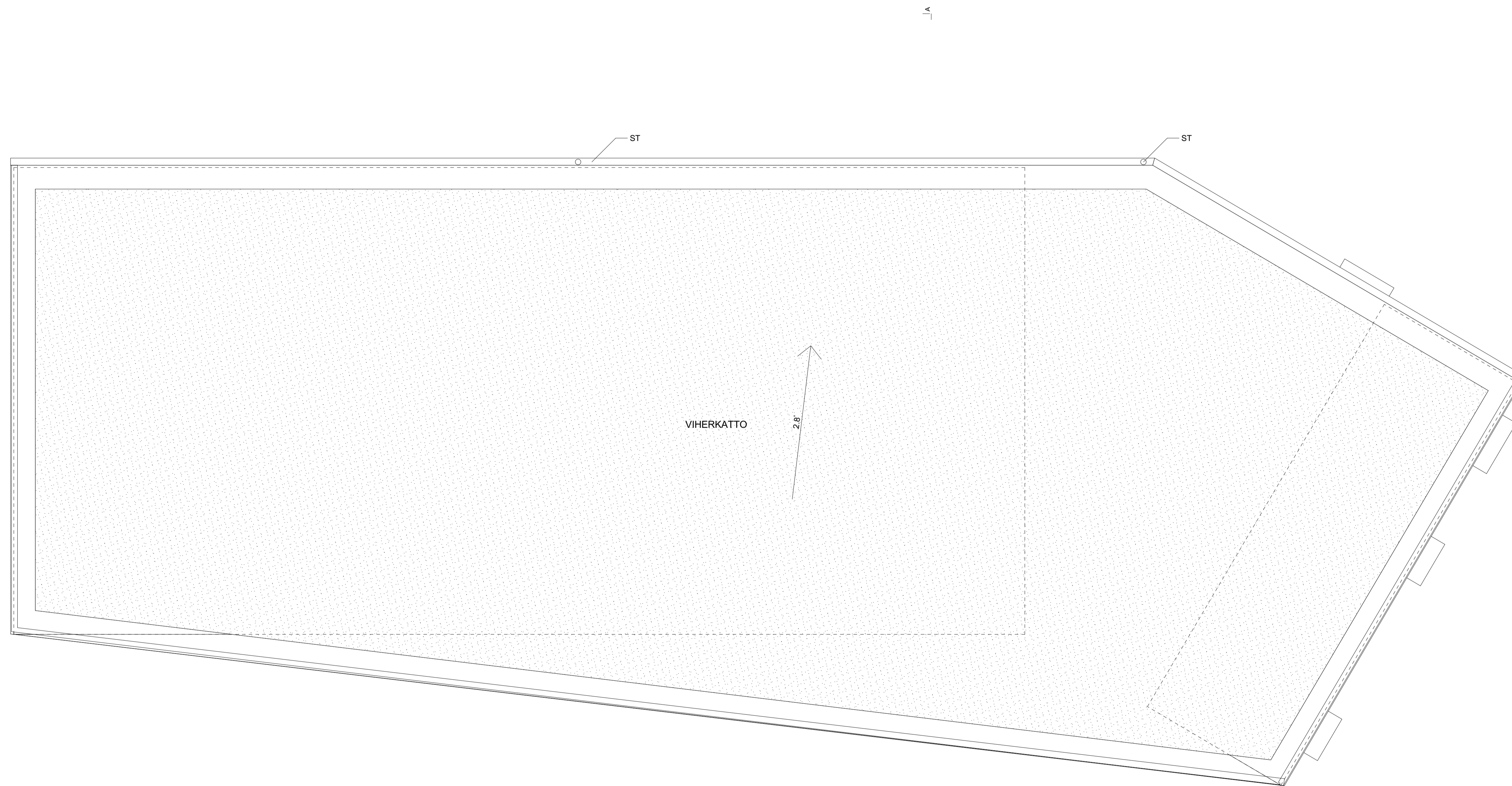
arkkitehti
toimisto
perko



Korkeusjärjestelmä N2000

Revisio	Päivänäärä	Muutos	Tekijä
Muutosnuolet piirustuksessa, selitykset erillisessä luettelossa ARxxx Muutostaulukko			Julkaisu
			13.1.2023
Lp Seppä			
Kaupunginosa/kylä	Korttel/Tila	Tontti/Pöytä	Viranomaan merkintä
91-5	9903	103	Riitu
Rakennuslupamäärä	Pääpiirustus		Hankkeen nimi
Uudisrakennus	Pääpiirustus		Juokseva m
Rakennuskäytteen nimi ja osoite	Pohjapiirustus 1. krs		Mittakaava
Lp Seppä	Pohjapiirustus 1. krs		1:50

Tehtaanpuisto / Tehtaankatu 23a			
00150	Helsinki	Suunnittelija projektiin m-piirustuksen m	
Päiväys	2.8.2022	Archi 22	
Alkuperäinen	Pohjapiirustus 1. krs.pdf	Archi 22	



Korkeusjärjestelmä N2000

Revisio	Päivänää	Muutos				Tekijä
Muutosnuolet piirustuksessa, selitykset erillisessä luettelossa ARxxx Muutostaulukko						Julkaisu
						13.1.2023
Lp Seppä						
Kaupunginosa/kylä	Korttel/Tila	Tontti/Parvi	Viranomaisen merkintä	Riitu	Hankkeen	
91-5	9903	103				
Rakennuslupamäärä	Päätösajaja		Päätösajaja		Julkaisija	
Uudisrakennus	PÄÄPIIRUSTUS					
Rakennuskohteen nimi ja osoite	Päätöksen nimi		Mittakaava			
Lp Seppä	Vesikattopiirustus				1:50	
Tehtaanpuisto / Tehtaankatu 23a						
00150	Helsinki		Suunnittelukata projekti nro-piirustuksen nro		Archiividit	22
Päivä	2.8.2022		Aikajana			
00150 Helsinki			Vesikattopiirustus.pdf		Archiividit	22
Suurenkatu 13 FI-00510 HELSINKI +358 9 2902 000			www.arkperko.fi otunni.suunim@arkperko.fi		arkkitehti toimisto perko	
Tomi Perko arkkitehti SAFA						

US1
 MODUULIELEMENTTI
 RISTIKOOLAUS 2 x 22 mm
 JULKISIVULAUDOITUS 28 mm
 JULKISIVURIMOITUS 48 x 48 mm, k/k150

US3
 LAUDOITUS 28 mm
 PUURUNKO 150 x 50 mm
 KOOLAUS 25 mm
 JULKISIVULAUDOITUS 28 mm
 JULKISIVURIMOITUS 48 x 48 mm, k/k150

YP1
 PINTAKERROS : MAKSARUOHOKATTO MULTA 50 mm
 SALAOJAMATTO SEMPERGEEN 11 C
 VEDENERISTE TL+TL
 KERABIT TL2 (juurisuojaakermi)+ KERABIT 4100 UT
 KATEVANERI (WISA) 19 mm

YP2
 PINTAKERROS : MAKSARUOHOKATTO MULTA 50 mm
 SALAOJAMATTO SEMPERGEEN 11 C
 VEDENERISTE TL+TL
 KERABIT TL2 (juurisuojaakermi)+ KERABIT 4100 UT
 KATEVANERI (WISA) 19 mm

AP1
 MUOVIMATTO
 MODUULIELEMENTTI

AP2
 KESTOPUULAUDOITUS 28 mm, URITETTU, RUSKEA, PUSKULIITOS
 PUURUNKO RAK. SUUNNITELMIEN MUKAAN

VS1
 KIPSILEVY EK 13 mm / märkätilan puolella kosteuden kestävä levy
 KIPSILEVY N 13 mm
 PUU/PELTIRUNKO 66 mm + MIN. VILLA 50 mm
 KIPSILEVY N 13 mm
 KIPSILEVY EK 13 mm / märkätilan puolella kosteuden kestävä levy

US2
 MODUULIELEMENTTI
 RISTIKOOLAUS 2 x 22 mm
 JULKISIVULAUDOITUS 28 mm

KANTAVARISTIKKORAKENNE RAK. SUUNNITELMIEN MUKAAN
 MODUULIELEMENTTI

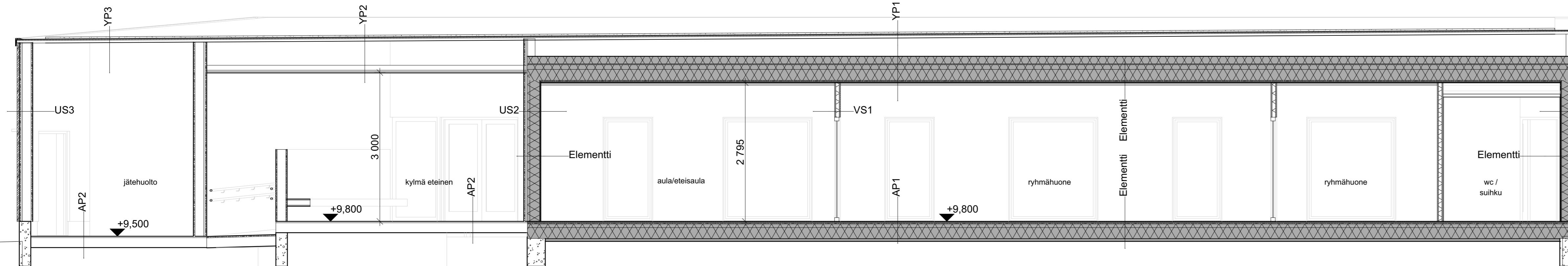
KANTAVARISTIKKORAKENNE RAK. SUUNNITELMIEN MUKAAN
 KOOLAUS 25 mm
 LAUDOITUS 28 mm

AP3
 KESTOPUULAUDOITUS 28 mm, URITETTU, RUSKEA, HARVALAUDOITUS
 KESTOPUU RUNKO RAK. SUUNNITELMIEN MUKAAN

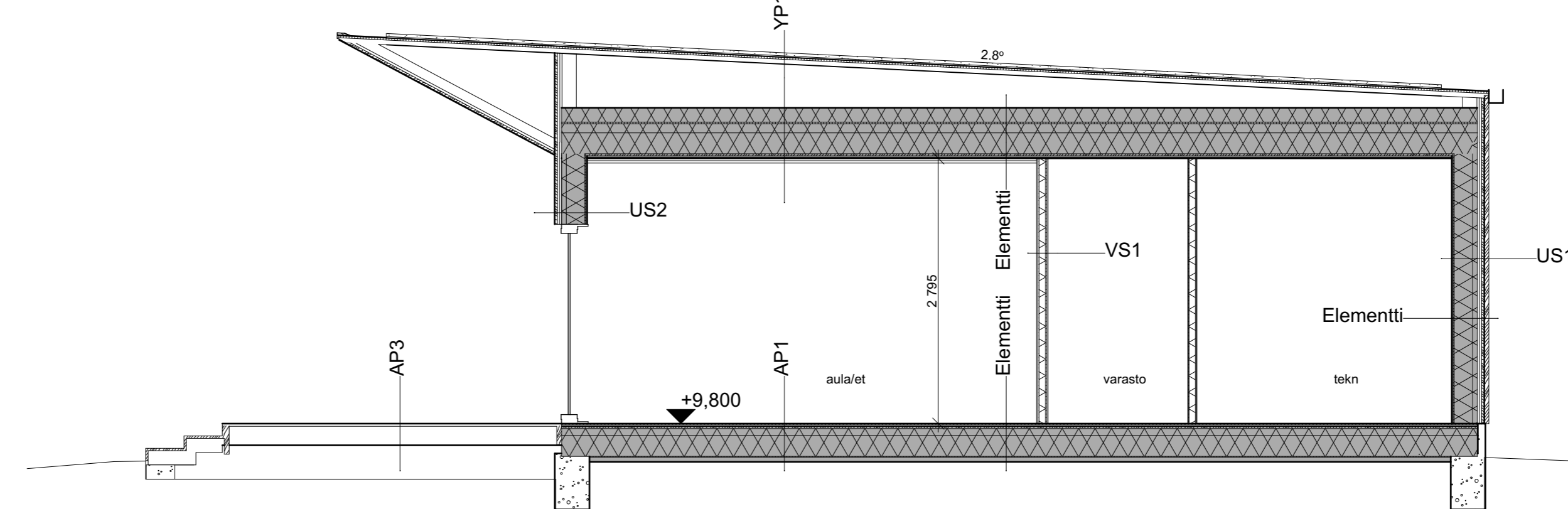
VS2
 KIPSILEVY EK 13 mm / märkätilan puolella kosteuden kestävä levy
 PUU/PELTIRUNKO 66 mm + MIN. VILLA 50 mm
 KIPSILEVY EK 13 mm / märkätilan puolella kosteuden kestävä levy

YP3
 PINTAKERROS : MAKSARUOHOKATTO MULTA 50 mm
 SALAOJAMATTO SEMPERGEEN 11 C
 VEDENERISTE TL+TL
 KERABIT TL2 (juurisuojaakermi)+ KERABIT 4100 UT

KATEVANERI (WISA) 19 mm
 KANTAVARISTIKKORAKENNE RAK. SUUNNITELMIEN MUKAAN



LEIKKAUS B-B 1:50

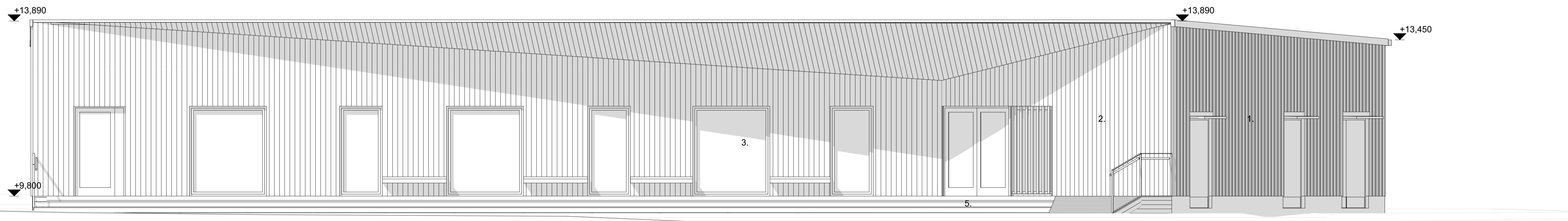


LEIKKAUS A-A 1:50

Revisio	Päivämäärä	Muutos	Tekijä
Muutosnuelet piirustuksessa, selitykset erillisessä luettelossa ARxxx Muutostaulukko			Julkaistu 13.1.2023

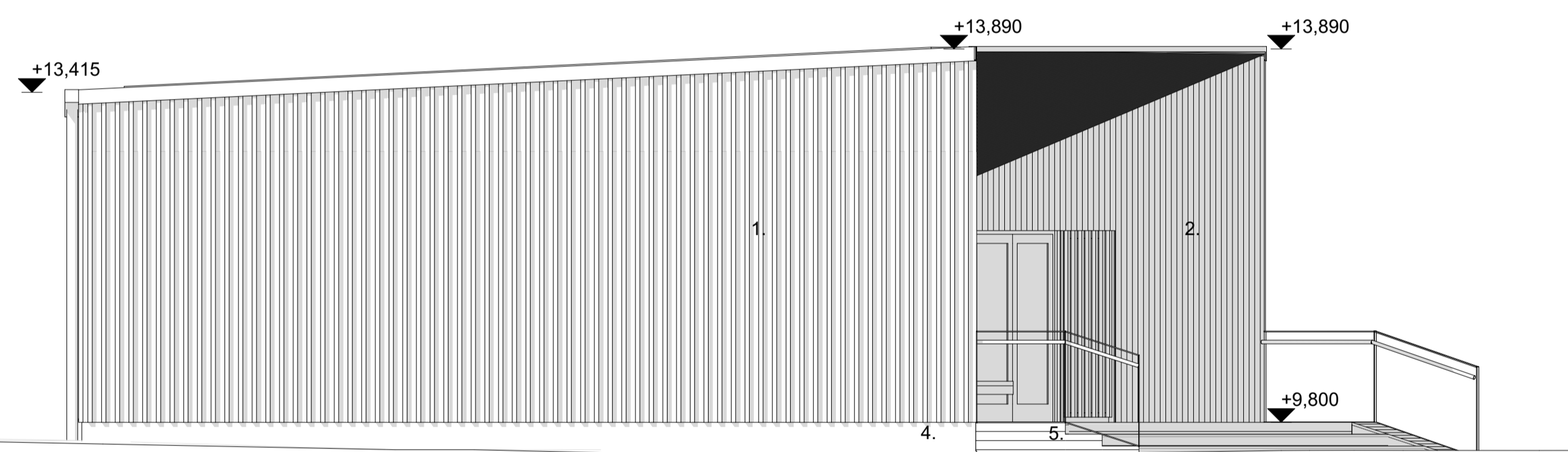
Lp Seppä					
Kaupunginosa/Kylä	Korttel/Tila	Tontti/Rnro	Viranomaisen merkintä	Ratu	Hankenro
91-5	9903	103			
Rakennustoimenpide	Pääpiirustus		Piirustuslaji	Juokseva nro	
Uudisrakennus	Pääpiirustus		Piirustuksen nimi	Mittakaava	
Rakennuskohteen nimi ja osoite	Lp Seppä		Leikkaukset	1:50	

Tehtaanpuisto / Tehtaankatu 23a	
00150 Helsinki	Suunnitteluala projektiin nro-piirustuksen nro
Päiväys	Archicad 22
2.8.2022	Leikkaukset.pdf
Allekirjoitus	

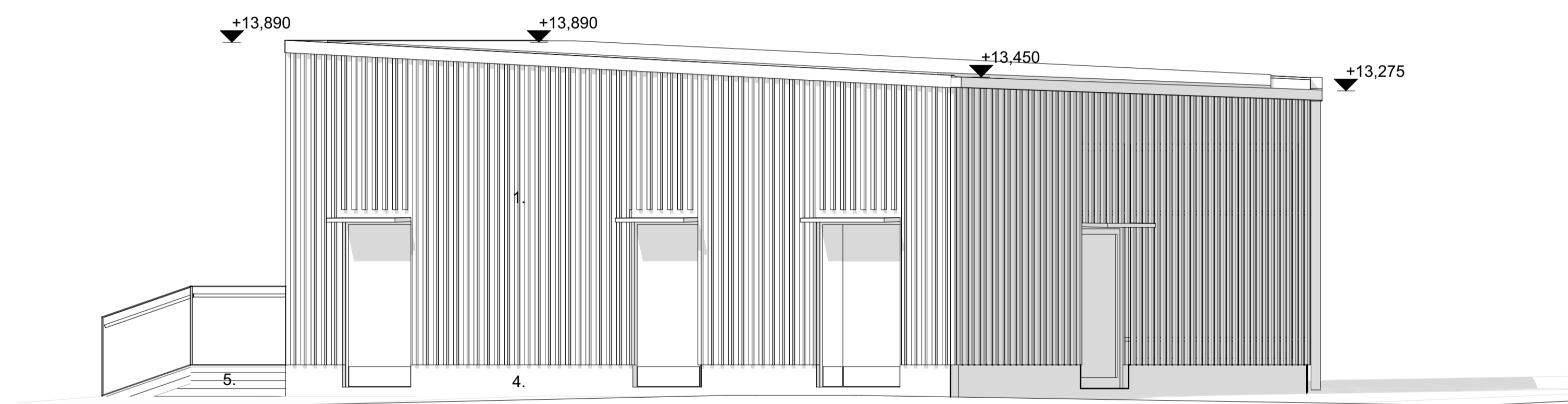


- Julkisivumateriaalit:
1. Peittomaalattu lomalauta, tumman ruskea
 2. Kuultokäsitelty höylätty lauta, vaalea
 3. Lasi
 4. Betonisokkeli, muottipinta
 5. Terrasirakenne, painekyllästetty puu, ruskea
 6. Maalattu puu, ruskea
 7. Viherkatto
 8. Lasi, päällä puurima, samaa lomalautaa

JULKISIVU ETELÄÄN 1:50

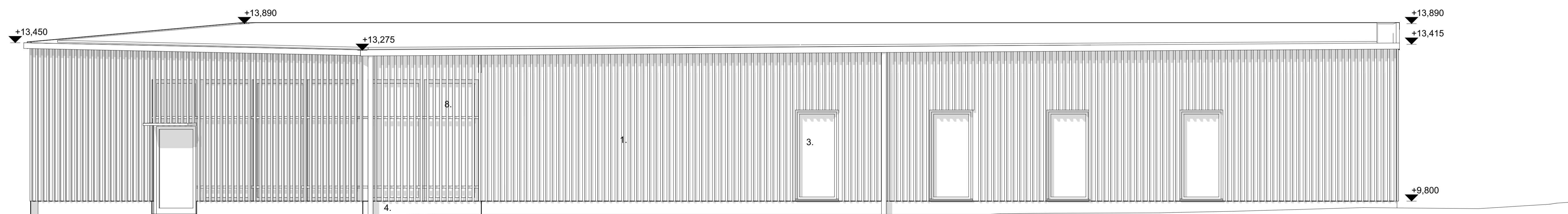


JULKISIVU LÄNTEEN 1:50



JULKISIVU ITÄÄN 1:50

Korkeusjärjestelmä N2000



JULKISIVU POHJOISEEN 1:50

Revisio	Päivä	Muutos	Tekijä
Muutosnoolet piirustuksessa, selitykset erillisessä luettelossa ARxxx Muutostaulukko			
			Julkaisu 13.1.2023
Lp Seppä			
Kaupunginosa/Kylä	Korttel/Tila	Tontti/Pono	Viranomaisen merkintä
91-5	9903	103	Riitu
Rakennuslupamäärä	Pääpiirustus		Hankkeen nimi
Uudisrakennus	Pääpiirustus		Julkaisija
Rakennuskohteen nimi ja osoite	Pääpiirustus		Mittakaava
Lp Seppä	Julkisivut		1:50
Tehtaanpuisto / Tehtaankatu 23a			
00150 Helsinki			
Päivä	Suunnittelukäytäntö-projektin nro-piirustuksen nro		Archiid 22
2.8.2022	Julkisivut.pdf		Archiid 22
Suurenkatu 13 FI-00510 HELSINKI +358 9 2902 000 www.arkkitehti.fi otunni.suunnit@arkkitehti.fi			
Tomi Perko arkkitehti SAFA			



- Julkisivumateriaalit:
1. Peittomaalattu lomalauta, tumman ruskea
 2. Kuutokäsitetty höylätty lauta, vaalea
 3. Lasi
 4. Betonisokkeeli, muottipinta
 5. Terrassirakenne, painekyllästetty puu, ruskea
 6. Maalattu puu, ruskea
 7. Viherkatto
 8. Lasi, päällä puurima, samaa lomalautaa

JULKISIVU ETELÄÄN 1:50

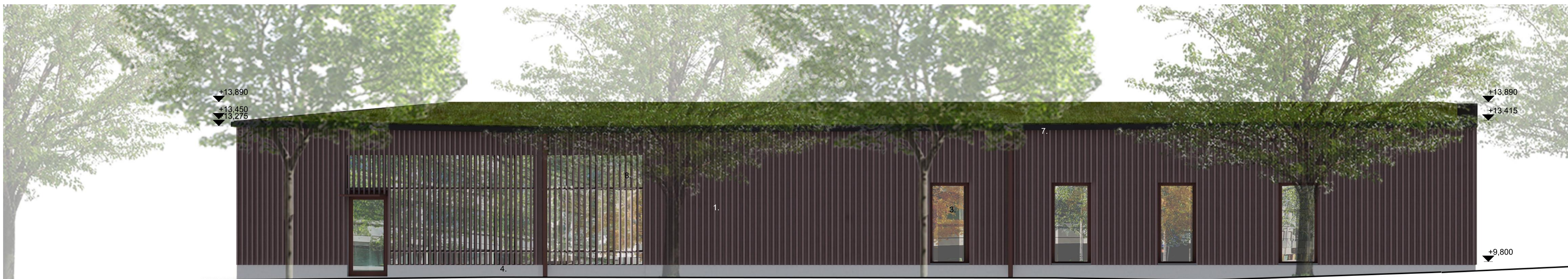


JULKISIVU LÄNTEEN 1:50



JULKISIVU ITÄÄN 1:50

Korkeusjärjestelmä N2000



JULKISIVU POHJOISEEN 1:50

Revisio	Päivä	Muutos	Tekijä
Muutosnoolet piirustuksessa, selitykset erillisessä luettelossa ARxxx Muutostaulukko			
			Julkaisu 13.1.2023
Lp Seppä			
Kaupunginosaakylä	Korttel/Tila	Tontti/Pöytä	Viranomaisen merkintä
91-5	9903	103	Ritua
Rakennuslupamäärä	Päätös		Hankkeen johtaja
Uudisrakennus	PÄÄPIIRUSTUS		Juokseva m
Rakennuskohteen nimi ja osoite	Päätöksen nimi		Mittakaava
Lp Seppä	Julkisivut värilliset		1:50
Tehtaanpuisto / Tehtaankatu 23a			
00150 Helsinki	Suunnittelukala projektiin m-to-piirustuksen m-to		
Päivä	2.8.2022		Archihead 22
Aluepiirustus	Julkisivut värilliset.pdf		
Suurenkatu 13 FI-00510 HELSINKI +358 9 2902 000 www.arkperko.fi etunimi.sukunimi@arkperko.fi			
Tomi Perko arkkitehti SAFA			