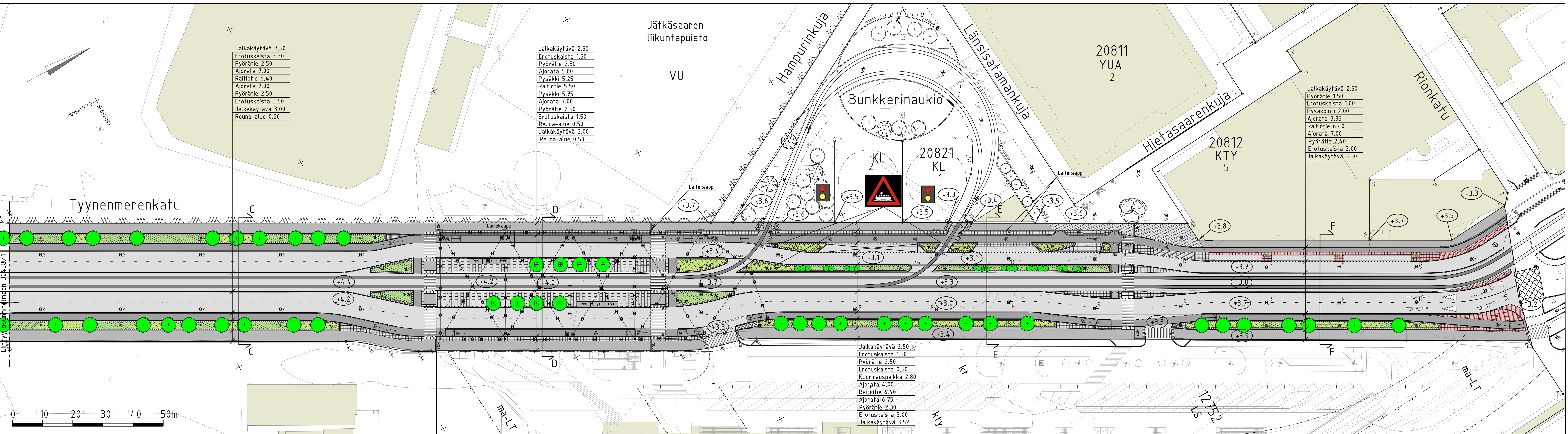


- PIIRUSTUSMERKINNÄT**
- Asfaltti (ajorata/jalankulku)
 - Asfaltti (pp-tie)
 - Granittihlaatta, harmaa
 - Noppakivi, harmaa
 - Nupukivi, harmaa
 - Noppakivi, punainen
 - Nupukivi, punainen
 - Perenna
 - Heinäkivi
 - Raitiotiealue, asfaltti
 - Huomiokeveys
 - Istutettava lehtipuu 36 kpl
 - Istutettava lehtipuu juuristorihällä 8 kpl
 - Yksittäispensas
 - Reunatuki V220h, luononkivi, punainen
 - Madallettu reunatuki V220h, luononkivi, punainen
 - Upotettu reunatuki, punainen
 - Luiskattu reunatuki
 - Kadun liikimääräinen korkeusasema
 - Ripustinvalaisin
 - Valoverkko
 - N02 2:n kiven noppakiviraita, harmaa
 - N03 3:n kiven noppakiviraita, harmaa
 - NU2 2:n kiven nupukiviraita, harmaa
 - Pysäkkikaide
 - Pysäkkikatot
 - Lippuautomaatti, laitekaappi
 - Kasvillisuudensuoja-aita
 - Yhteiskäyttöpölväs
 - Yhteiskäyttöpölväs, käynnös ja suojapölväs
 - Vaihtuva raitiovaunun varoitusmerkki
 - Liikennevalopölväs, varaus



Kuivatus hoidetaan katukohtaisella hutevesiviemäroinnillä

Helsinki Kaupunkiympäristön toimiala
 www.hel.fi
 sähköposti: etunimi.sukunimi@hel.fi

KAUPUNTI, OSA-ALUE
 20. Länsisatama, 203 Jätkäsaari

TYYNENMERENKATU
 välillä Länsisatamankatu - Rionkatu

Katusuunnitelma

MK	LITTYY	NRO	KHS	
1:500	KORVAA	Osoittain 29487/1	30438/2	
1:200	KORVATTU			
	ASEMAKAAVA	12351_12173	TASOKOORDINAATISTO:	
	LIIKENNES.	12217_8043,12152	ETRS-GK25	
		6673-7	KORKEUSJÄRJESTELMÄ:	
			N2000	

HYV.	18.8.2022	Reetta Putkonen
TARK.	18.8.2022	Ismo Rantanen
PROJ.	18.8.2022	Kati Kiyanciek
HYV.	17.8.2022	Mauri Myyrä
TARK.		
LAAT.	17.8.2022	Ada Laitinen

RAMBOLL
 Ramboll Finland Oy
 PL 25, Itsohallintokuja 3
 02601 ESPOO
 puh. 020 755 611