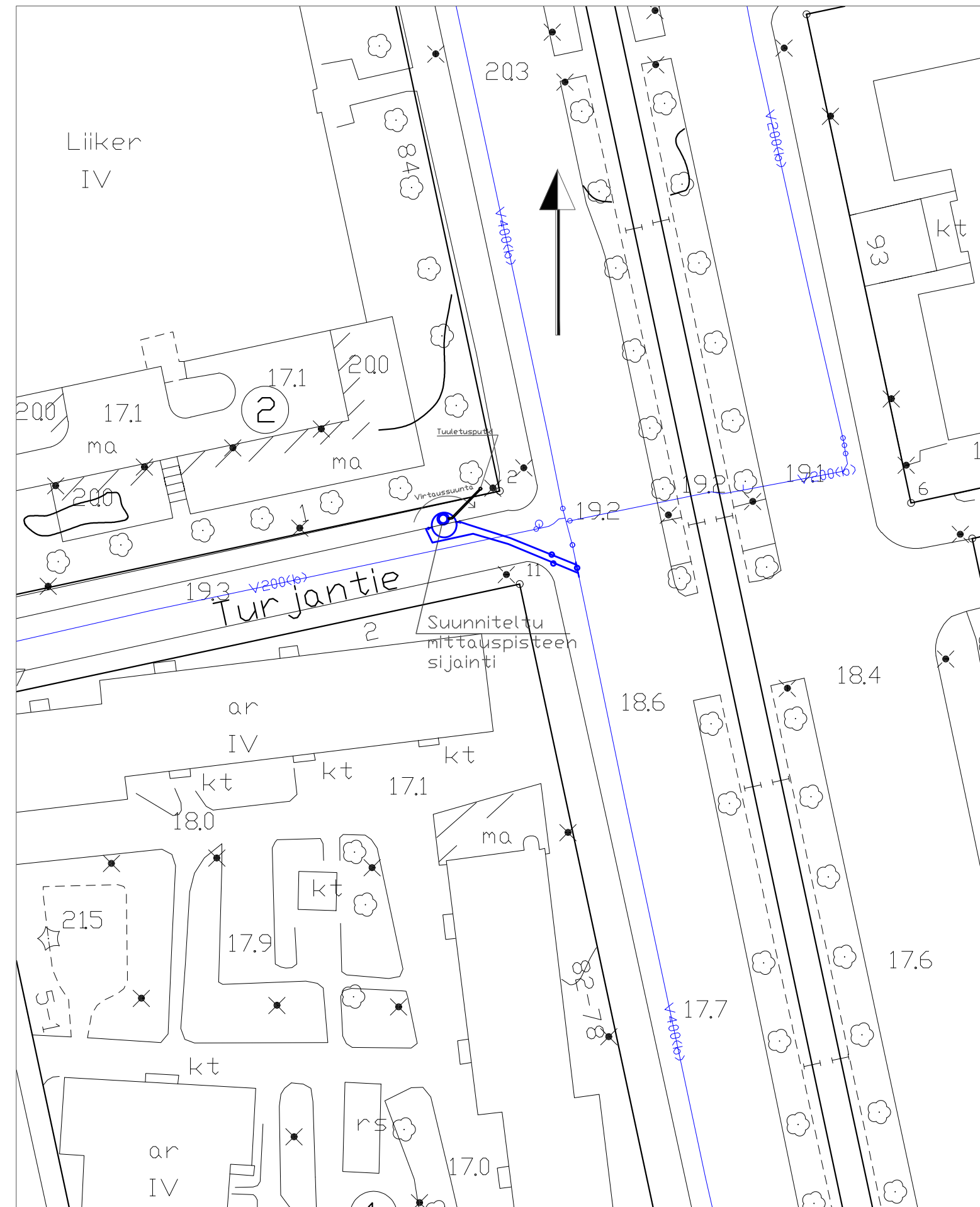
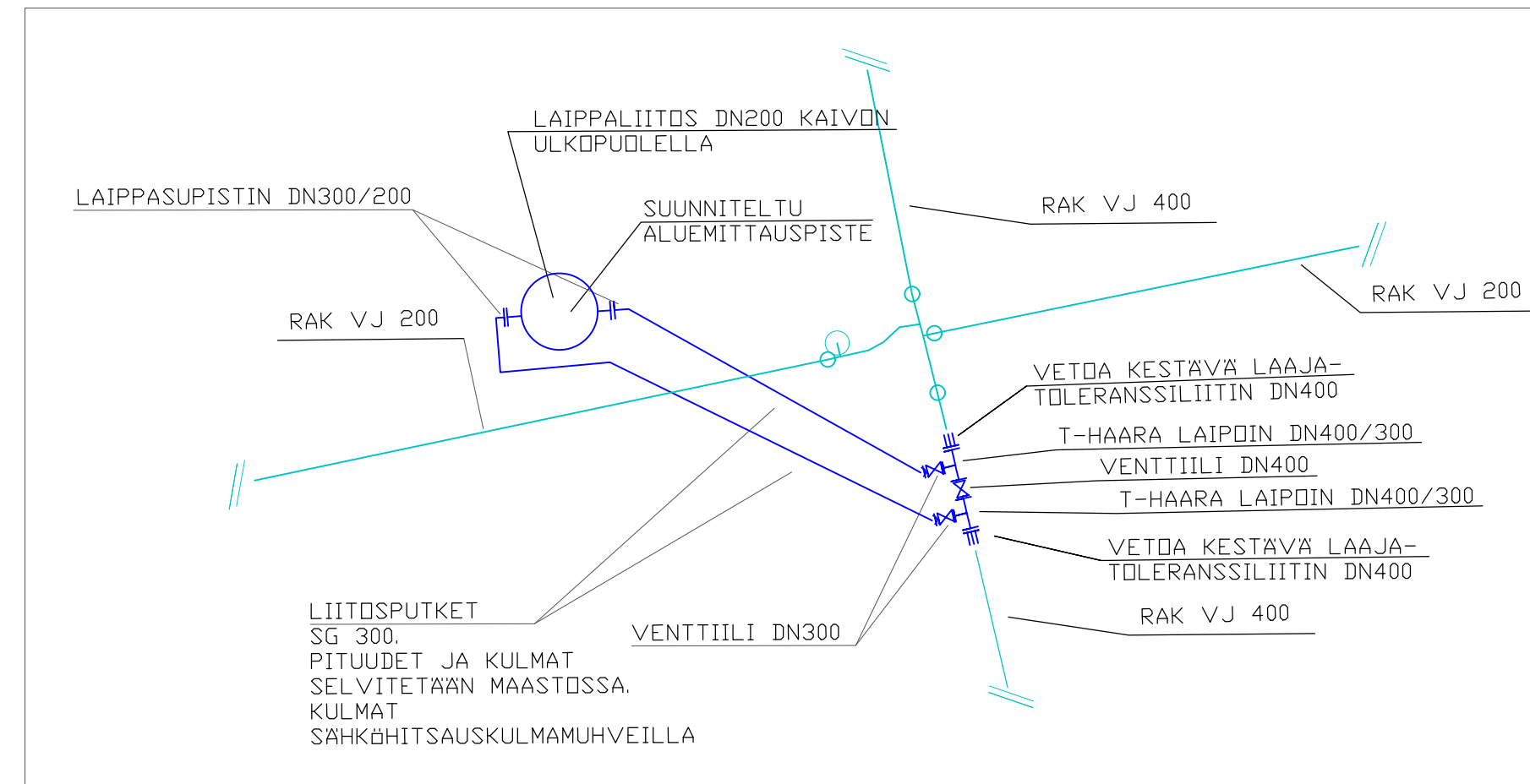


ASEMAPIIRUSTUS (1:500)

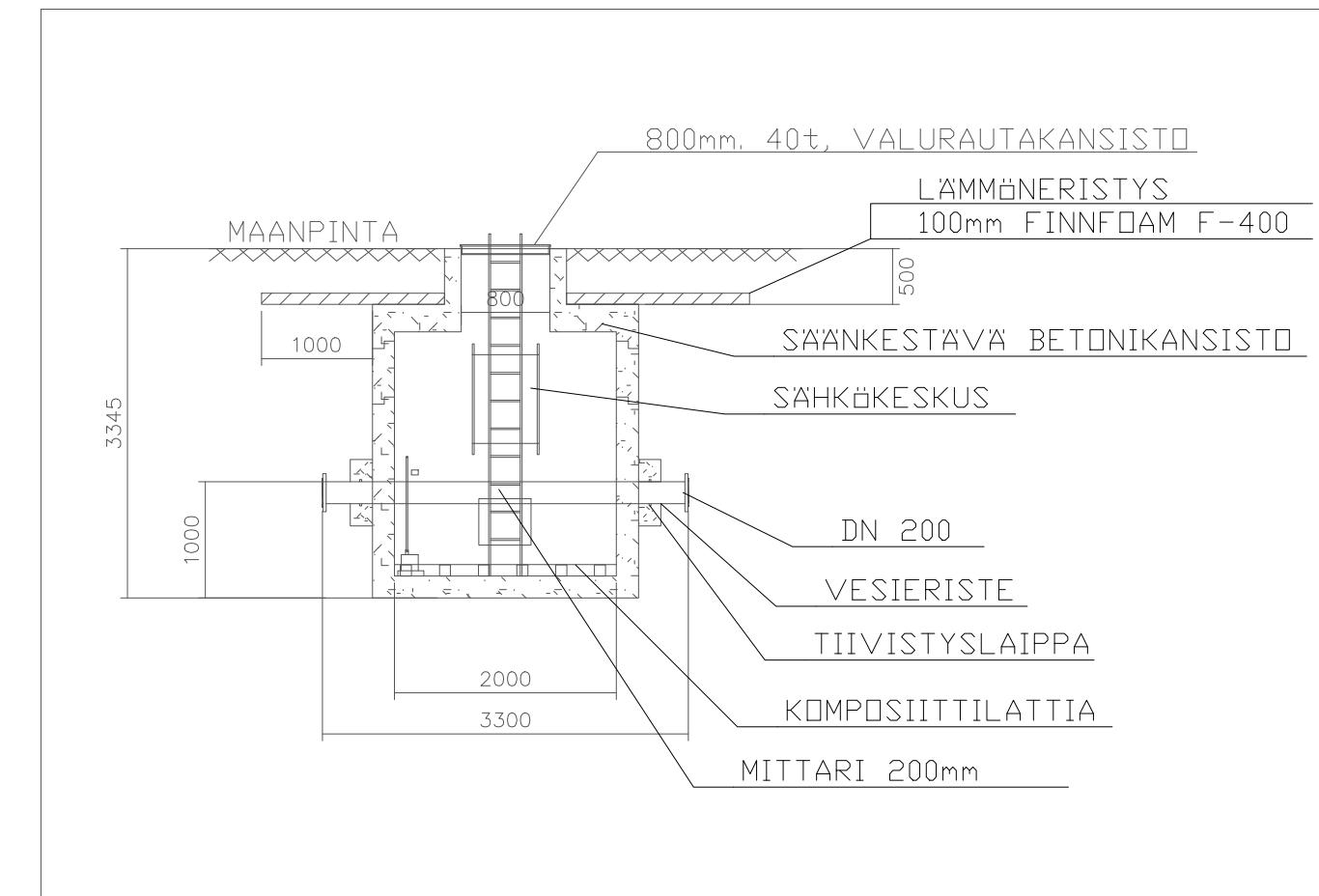


OHJEELLINEN OSASUUNNITELMA (EI MITTAKAAVASSA)



- Liitoskohdissa mahdollisesti tarvittavia pystysuuntaisia kulmakappaleita ei ole huomioitu.
- Vesijohdon peitesyvyydeksi 2 metriä maanpinnasta tai lämmöneristys GEO suunnitelman mukaan
- Rakennettujen vesijohtojen tarkka korkeusasema ei ole tiedossa.
- Laipallisten liitos- ja kulmaosien sijaan voi käyttää muhullisia lukittuja osia. Kaikki detaljikuvissa esitetyt putkiliitokset tehdään lukittuina.
- Kaikki liitosdetaljit ja putkien pituudet ovat ohjeellisia.
- HSY selvittää ja tarkistaa työn ajaksi suljettavat venttiilit.

TYYPPIKUVA ALUEMITTAUSPISTEESTÄ (EI MITTAKAAVASSA)



- Ohjeellinen periaatekuva, laitetoimittaja suunnittelee ja mitoittaa komponentit.
- virtaussuunta on merkittävä kaivon seinään tehtaalla
- kaivon mukana toimitetaan tikapuut, jotka kiinnitetään toimittajan ohjeen mukaan
- Kaivo on varustettu tyhjennyspumulla. Purkuputken pää jatksetaa vesijohdolla, pituus >6m ja se ohjataan esim. sepelipesään
- Kaapelisuoja-putki asennetaan maan pinnan läheisyyteen kaivolta. A-luokka 110mm
- Kaivo lämmöneristetään 100mm XPS levyllä. Liikennealueilla min 400kPa ja viheralueilla min 100 kPa lujuusluokan levyillä.



B			
A	TUULETUSPUTKI LISÄTTY	16.6.2020	A. TUUSJÄRVI
Helsinki		Kaupunkiympäristön tairida	www.hel.fi
KAUP.O.SA. OSA-ALUE		38. MALMI	ohjeposti: etunimi.sukunimi@hel.fi
H24_2 Mäkelänkadun aluemittauspiste			
Vesihuolto / Asemapiirustus			
MK	LITTYY	00000/000	NRO 0000/000
	KORVAA	00000/000	VI000/000
	KORVATU	00000/000	TASOKOORDINAATIO: ETRS-GK25
	ASEMAKAAVA	00000	KORKEUSJÄRJESTELMÄ: N2000
	LIKENNES.	00000	
HSY:n vesihuolto		PL 300	00000/0
00000 HSY		p.(09) 15611	
Maa- ja kallioperäyksikkö		Projektitunnus	(GEO)
		HYV.	20.4.2020 S. Vesterinen
		TARK.	20.4.2020 S. Vesterinen
		LAAT.	20.4.2020 S. Vesterinen

