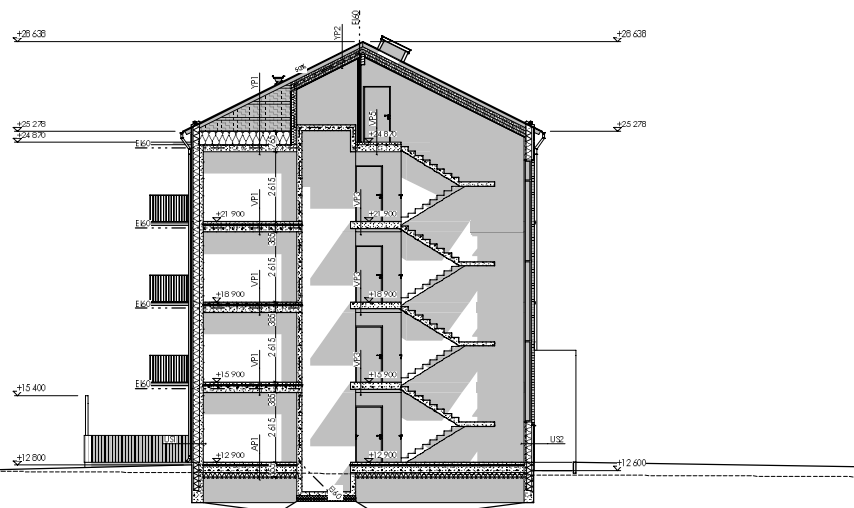


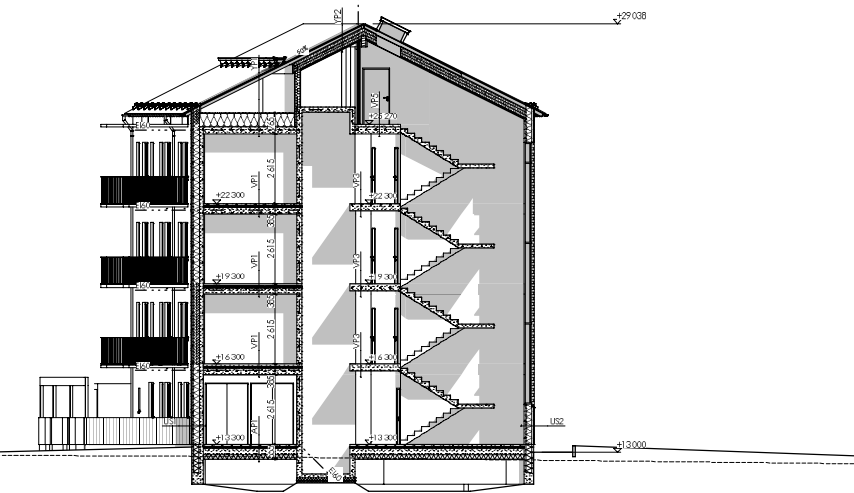
ES KÄYTTÖN
 LE LUKIEMINEN
 HL HUOLTOKÄYTTÖ

SUUNNITTELUKOKOUKSEN KOKOUSPÖYTÄKIRJA	08.08.2023 08:00
SUUNNITTELUKOKOUS Aika: 08.08.2023 SÄÄLÄ 1, 2	11.08.2023 09:07
Suunnitelman nimi:	11.08.2023
Suunnittelija:	093 arkkitehti
Suunnitteluyhtiö:	arkkitehti
Suunnittelun nimi:	arkkitehti
Suunnittelun numero:	11.08.2023
Suunnittelun nimi:	arkkitehti
Suunnittelun numero:	11.08.2023
Suunnittelun nimi:	arkkitehti
Suunnittelun numero:	11.08.2023

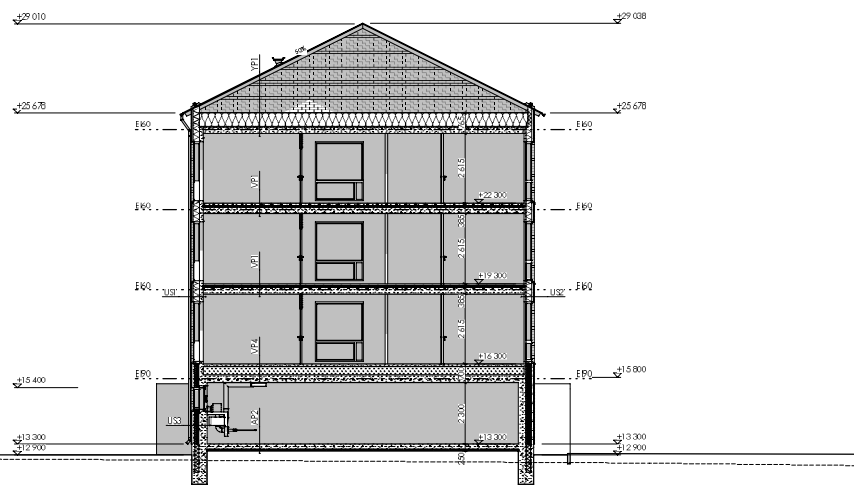


LEIKKAUS A-A

US1	0.17 W/m ² K
150	PINTAMATERIAALI / KÄSITTELY
200	TERÄSBETONIELEMENTTI
45	MHIERAUVILLAERISTE
20	TERÄSBETONIELEMENTTI
20	TULLAATTA
US2	0.17 W/m ² K
80	PINTAMATERIAALI / KÄSITTELY
200	TERÄSBETONIELEMENTTI
45	MHIERAUVILLAERISTE
20	TERÄSBETONIELEMENTTI
20	TULLAATTA
US3	0.17 W/m ² K
300	PINTAMATERIAALI / KÄSITTELY
140	TERÄSBETONIELEMENTTI
40	EPS-ERITE
30	ASENNUKORAKO
100	TERÄSBETONIELEMENTTI
20	TULLAATTA
VP1	0.17 W/m ² K
90	PINTAMATERIAALI / KÄSITTELY
90	LÄMPÖLÄITTE
30	ASELÄMNERISTYS
265	OHUELOLAATTA
VP2	0.17 W/m ² K
260	PINTAMATERIAALI / KÄSITTELY
260	MÄRSÄLÄITTE
260	PINTAMATERIAALI / KÄSITTELY
VP4	0.17 W/m ² K
90	PINTAMATERIAALI / KÄSITTELY
310	LÄMPÖLÄITTE
300	KEVYTSA
300	MÄRSÄLÄITTE
300	PINTAMATERIAALI / KÄSITTELY
VP5	0.17 W/m ² K
90	PINTAMATERIAALI / KÄSITTELY
90	TERÄSBETONIELEMENTTI
265	OHUELOLAATTA
265	PINTAMATERIAALI / KÄSITTELY
AP1	0.15 W/m ² K
90	PINTAMATERIAALI / KÄSITTELY
90	TERÄSBETONIELEMENTTI
30	ASELÄMNERISTYS
265	OHUELOLAATTA
170	POLYSTYREENIERISTE
AP2	0.28 W/m ² K
200	PINTAMATERIAALI / KÄSITTELY
90	TERÄSBETONIELEMENTTI
90	POLYSTYREENIERISTE
YP1	0.02 W/m ² K
23	PELIKATE
100	RÖÖDELAUDOJUS
100	KÖRKERMAAT 100X50 TUULETTUJA LAMATILIA
100	ALUSKATE
300	KÄTÖNSIJOITUS + TUULETTUJA LAMATILIA
300	MHIERAUVILLAERISTE
265	OHUELOLAATTA
265	PINTAMATERIAALI / KÄSITTELY
YP2	0.02 W/m ² K
23	PELIKATE
100	RÖÖDELAUDOJUS
100	KÖRKERMAAT 100X50 TUULETTUJA LAMATILIA
100	ALUSKATE
300	KÄTÖNSIJOITUS + TUULETTUJA LAMATILIA
300	MHIERAUVILLAERISTE KOVA
265	OHUELOLAATTA
265	PINTAMATERIAALI / KÄSITTELY

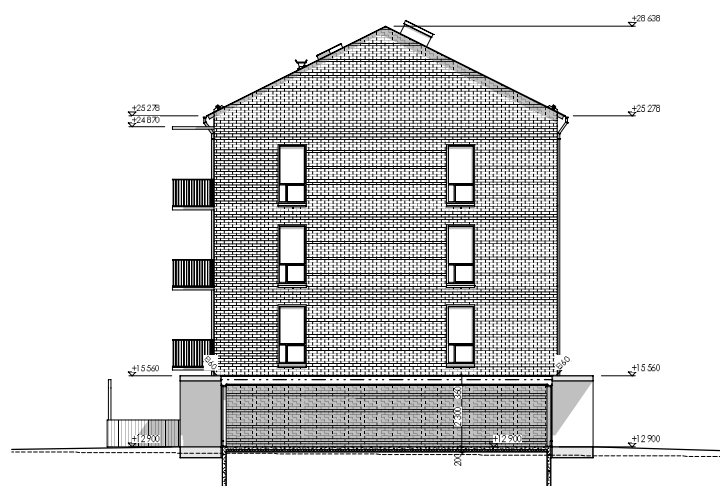


LEIKKAUS B-B



LEIKKAUS C-C

PERUSTUKSET JA ROLASUOJALUKSET TEHDÄÄN RAKENNESUUNNITELMAN MUKAAN.



LEIKKAUS D-D

TASOKOORDINAATTIJÄRJESTELMÄ
KORKEUSJÄRJESTELMÄ

ETR S-G 625
12000

ARKKITEHTUURI OY
Uudenmaankatu 1
00100 HELSINKI

PROJEKTI
471/17312/12

Asunto Oy Helsingin
SINKILÄTIE 2
Sisätilat 2, HELSINKI 00970

508

Leikkopäivä Rak 1

11.00
05.11.2019

arkk
arkk
arkk

arkk
arkk
arkk

Vesiportti 4, 13200 Hämeenlinna (03) 652 5270

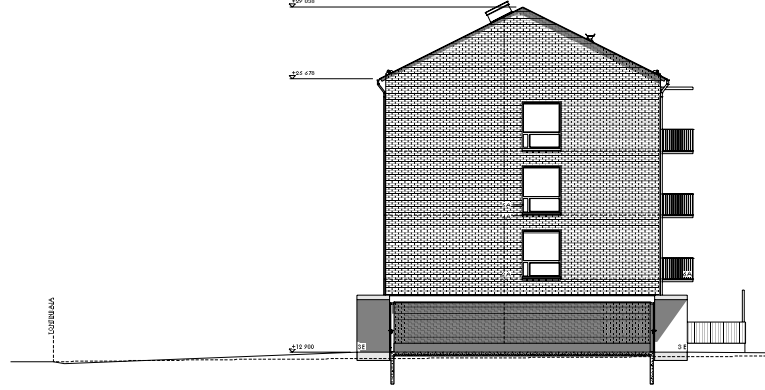


JULKISVU KOLLIISEN

JULKISVU ITÄÄN



JULKISVU KAAKKOON



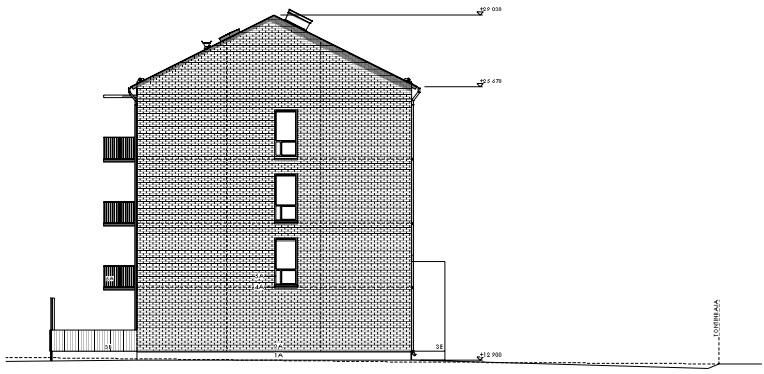
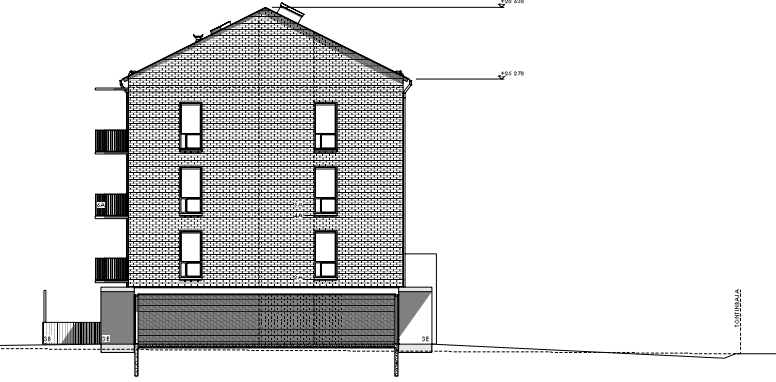
JULKISVU KAAKKOON

- 1A SIEÄVALETTU BETONI
- 2A TILIALATTA
- 3A KAKALATTU ULKOVERHOUSLAUTA
- 3B KAKALATTU ULKOVERHOUSLAUTA
- 3C KAKALATTU PUU
- 3D KAKALATTU PUU
- 3E KAKALATTU PUU
- 4A AUCOUPPINNOITETTU TERÄSOHUELEVY
- 4B AUCOUPPINNOITETTU TERÄSOHUELEVY
- 5A KAKALATTU ALUMIINI
- 5B KAKALATTU ALUMIINI
- 6A KAKALATTU TERÄS
- 7A KAKALATTU HOIKALEVY
- TT TALOTIKAS
- LT LAPIKAS
- LE LÄMESTE
- K5 KUKKUSIJA

- HARMAA
- MUSTIA
- RUSKEA
- TUMMA HARMAA
- TUMMA VIHREÄ
- VUOLEA VIHREÄ
- RUSKEA
- TUMMA HARMAA
- TUMMA HARMAA
- RUSKEA
- TUMMA HARMAA
- TUMMA HARMAA
- TUMMA HARMAA
- TUMMA HARMAA
- TUMMA HARMAA
- TUMMA HARMAA
- TUMMA HARMAA
- TUMMA HARMAA

VÄRISÄVYT ON ESITETTY ERIILISESSÄ ILKO VÄRITYSSUUNNITELMASSA.

ARKKITEHTUURITOIMISTO SINKILÄTE 2	0101-0001 020000
PROJEKTI SINKILÄTE 2	03.000000 47.747512.1
LUKUNUMERO SINKILÄTE 2	502
LUKUNUMERO SINKILÄTE 2	01.10.00 01.10.01
ARKKITEHTUURI SINKILÄTE 2	arkk arkkitehtuuri oy
1 0 1 1 1 0 0 1 1 0 1 1 0 1 0 1 1 Vuorokatu 4, 00260 HELSINKI (09) 452 4270	

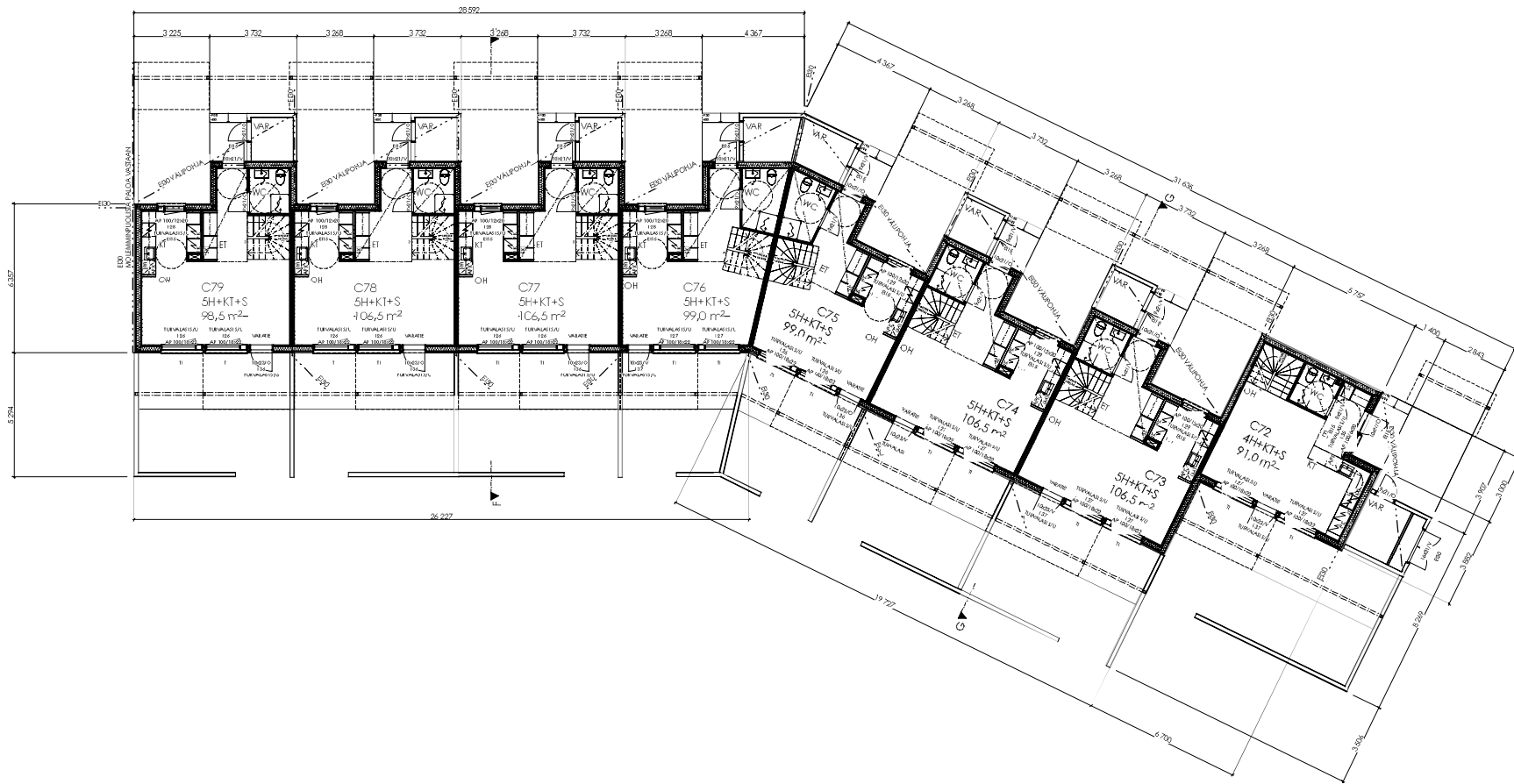


- 1A SIEÄVALETTU BETONI
- 2A TILIAATTA
- 3A KAKALATTU ULKOVERHOUSLAUTA
- 3B KAKALATTU ULKOVERHOUSLAUTA
- 3C KAKALATTU PUU
- 3D KAKALATTU PUU
- 3E KAKALATTU PUU
- 4A AUCOUPPINNOITETTU TERÄSOHUELEVY
- 4B AUCOUPPINNOITETTU TERÄSOHUELEVY
- 5A KAKALATTU ALUMIINI
- 5B KAKALATTU ALUMIINI
- 6A KAKALATTU TERÄS
- 7A KAKALATTU HOIKALEVY
- TT TALOTIKAS
- LT LAPI-TIKAS
- LE LÄMESTE
- K5 KIVUSIJA

- HARMAA
- MUSTIA
- RUSKEA
- TUMMA HARMAA
- TUMMA VIHREÄ
- VALEA VIHREÄ
- RUSKEA
- TUMMA HARMAA
- TUMMA HARMAA
- RUSKEA
- TUMMA HARMAA
- TUMMA HARMAA
- TUMMA HARMAA
- TUMMA HARMAA
- TUMMA HARMAA
- TUMMA HARMAA
- TUMMA HARMAA
- TUMMA HARMAA

VÄRISÄVYT ON ESITETTY ERILLISSEÄ KUVOVÄRITYSSUUNNITELMASSA.

ARKKITEHTUURITOIMISTO SINKILÄTE 2	0101-0001 02000
PROJEKTI SINKILÄTE 2	03.000000 47.747512.0
URAKKA URAKKA 2 - KESKIKOULU	510
URAKKAVUOROKAUSI 1	01.10.2020 01.11.2020
ARKKITEHTUURI arkk	0101-0001 02000
arkkitehtuuri oy	
Puh. 010 411 0100 Faksi 010 411 0100 Vieraskatu 4, 00200 Nuorteva 09 15 62 4270	



RAKENNUS VARUSTETAAN KONEELLISILLA TUULO- JA POISTILMANVAHDOLLA JA ITC:LLÄ.
 9M LEVEÄT OVET, JOIDEN AVAUKSUKULMA ON ALLE 135°, VARUSTETAAN KULKUAIKOKOARANOILLA.
 IKKUNAT, JOIDEN LASIN ALAPINNA ON ALLE 700 MM LATTAJASOSTA, VARUSTETAAN TURVALASILLA.

TASOKOORDINAATTIJÄRJESTELMÄ
 KORVOJÄRJESTELMÄ ETRS-GK25
 N2000

ARKI-ARVON NIMISTÖ
 Uudontamies PAAKKA LITIA
 47147312/2

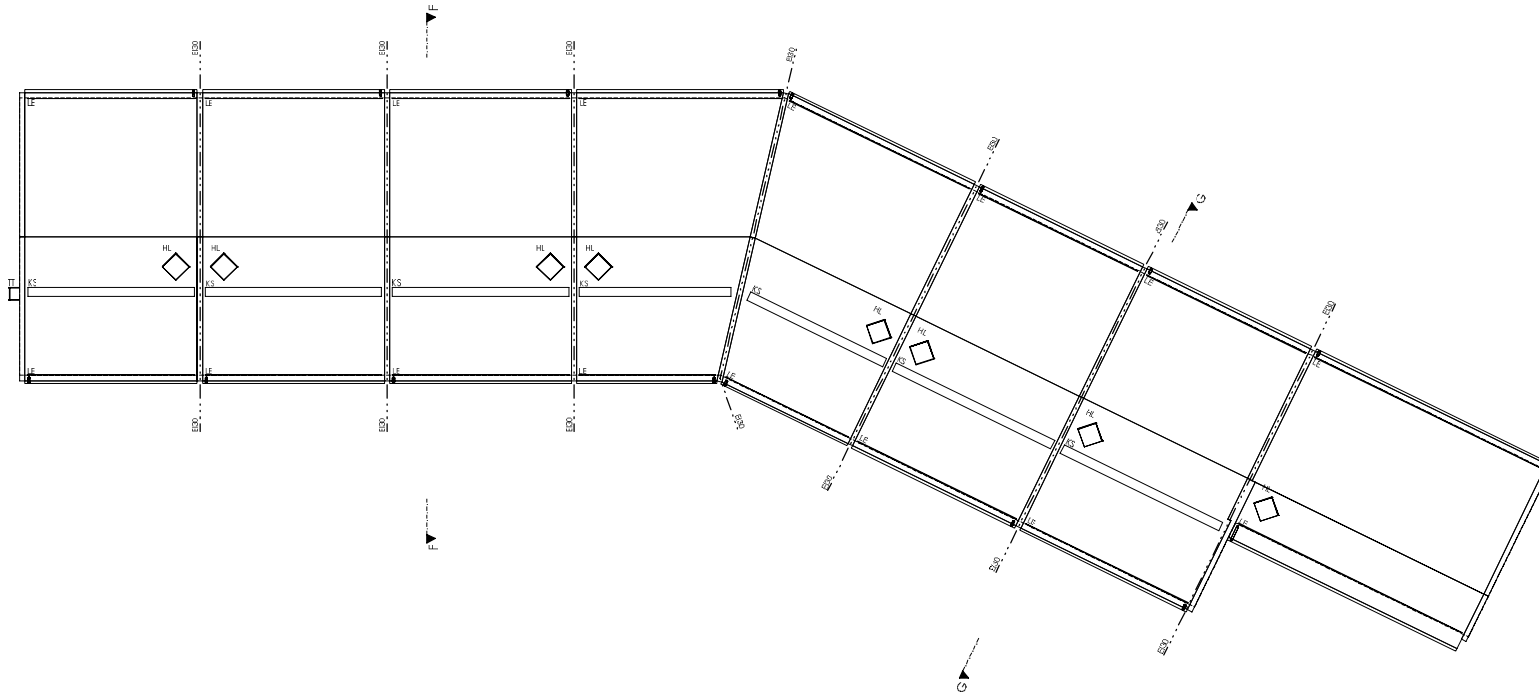
Asunto Oy Heikkinen
SINKILÄTE 2
 SINKILÄTE 2, HELSINKI 00970 513

Pohjapiirros Palk. 2.1. keros 1:100
 05.11.2019

893 ark
 Osoite: Lehtinen, Miettunen & Co
 Lehtinen, Miettunen & Co Oy

arkkitehtuuri oy
 lehtinen miettunen

Vesiväntie 4, 13200 Hämeenlinna (03) 652 5270



TASOKOORDINAATTIJÄRJESTELÄÄ
KORROJÄRJESTELÄÄ ETR S.G.225
N2000

Uudistus 47 / 4512 / 2

Asunto Oy Helsingin
SINKILÄTIE 2 51.5

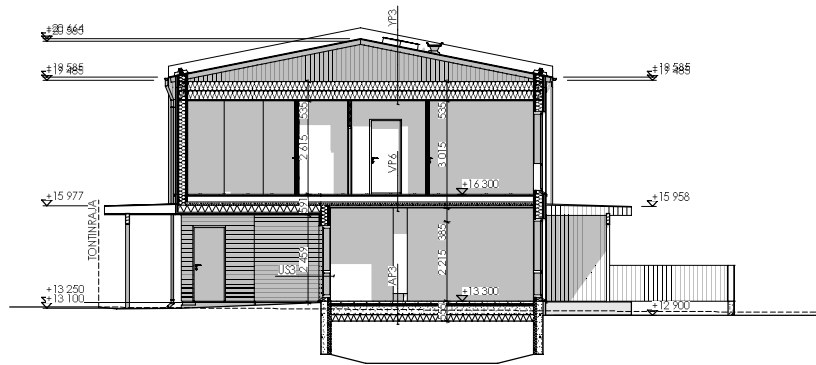
Vesikattopainutus Rak 2 1:100
05.11.2019

893 ark

arkkitehtuuri oy
lehtinen miettunen

Vesirintie 4, 13200 Hämeenlinna (03) 652 5270

KS KATTOSIJÄ
LE LUMIESTE
HL HUOLTO-
LUUKKUI
TT TALOIKAS



LEIKKAUS D-D

US3	U-ARVO 0,16 W/m ² K	VP3	0,09 W/m ² K
23	ULKOVERHOUSLAUTA	22	FYSTYSAUMAFELTIKATE
25	KOOLAUS 25x100	22	RUCIETET 22x100 JAKO KATEVALMISTAJAN OHJEEN MUKAAN
9	TUULENSUOJAKIPSILEVY	22	TUULETURVIMA 22x50 K200
198	PYSTYRUNKO 48x198 k: 600 + MINERAALVILLA		KONDESSUOJATTU ALLSKATE
48	HÖYRYNSULKU, SFS 4225 MUKAINEN KALVO	123	NAULALEVYRYSTIKOT K900
13	PYSTYKOOLAUS 48x48 + MINERAALVILLA	9	TUULETURVAKO
13	KIPSILEVY	300	TUULENSUOJAKIPSILEVY
	PINTAMATERIAALI / -KÄSITTELY		PUHALLUSVILLAERISTE
AP3	U-ARVO 0,17 W/m ² K	22	HÖYRYNSULKU, SFS MUKAINEN KALVO
100	PINTAMATERIAALI / -KÄSITTELY	13	KOOLAUS 22x100 K400
200	TERÄSBETONILAATA	13	KIPSILEVY
	LÄMMÖNERISTE POLYSTYREENI		PINTAMATERIAALI / -KÄSITTELY
		VP6	
		40	PINTAMATERIAALI / -KÄSITTELY
		18	TERÄSBETONI TASOITE
		260	VANER
		100	LATTIAPALKISTO 42x60
		48	MINERAALVILLA ISOVER KL-37
		13+13	VÄLIPOHJAKANGAS LIMITTÄIN 200mm
			KOOLAUS 48x48 k: 300
			KIPSILEVY, KAKSINKERTAINEN
	IKKUNAT		U-ARVO 1 W/m ² K
	ULK-OVET		U-ARVO 1 W/m ² K

PERUSTUKSET JA ROUTASUOJAUKSET TEHDÄÄN RAKENNESUUNNITELMIEN MUKAAN.

TASKOORDINAATTUJARJESTELMÄ ETRS-GK25
KORROJARJESTELMÄ NQ200

arkkivan, hirsnon
Uudistatennus
PÄÄPIIRUSTUS
47 / 47312 / 2

Asunto Oy Helsingin
SINKILÄTIE 2
Sinkilätie 2, HELSINKI 000970

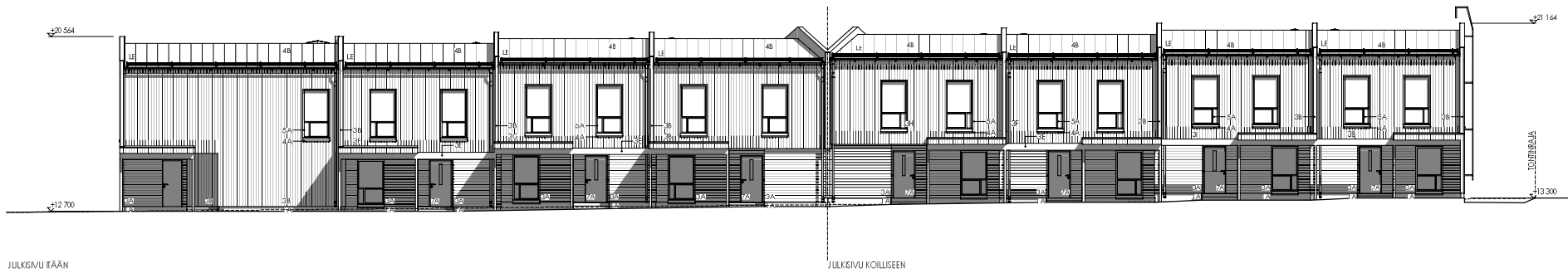
516

Leikkauspiirustus Rok: 2
1:100
05.11.2019

893 ark
Leena Lehtinen-Aakki Lehtinen
Reinhold - Copyright: Reinhold Oy / Arkkitehtitoimisto Lehtinen

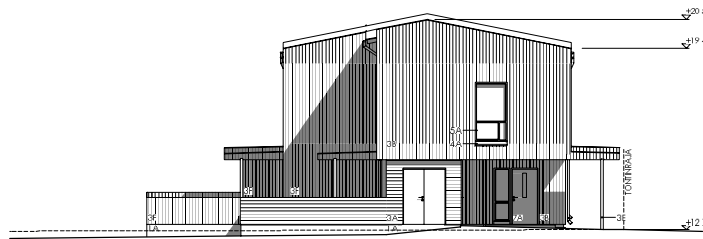
arkkitehtuuri oy
lehtinen miettunen

Viipurintie 4, 13200 Hämeenlinna (03) 652 5270



JULKISIVU ITÄÄN

JULKISIVU KOILLISEEN



JULKISIVU ETELÄÄN

- | | | |
|----|---------------------------------|---------------|
| 1A | SLE ÄRÄLLETTU BETONI | HÄRMÄÄ |
| 3A | MAALATTU ULKOVERHOUSLAUTA | RUSKEA |
| 3B | MAALATTU ULKOVERHOUSLAUTA | TUMMA HÄRMÄÄ |
| 3E | MAALATTU PUU | RUSKEA |
| 3F | MAALATTU ULKOVERHOUSLAUTA | TUMMA HÄRMÄÄ |
| 3G | MAALATTU ULKOVERHOUSLAUTA | HÄRMÄÄ |
| 3H | MAALATTU ULKOVERHOUSLAUTA | HÄRMÄÄ |
| 3I | MAALATTU ULKOVERHOUSLAUTA | VAALEA HÄRMÄÄ |
| 4A | MUOVIPINNOITETTU TERASOHUTILEVY | TUMMA HÄRMÄÄ |
| 4B | MUOVIPINNOITETTU TERASOHUTILEVY | TUMMA HÄRMÄÄ |
| 5A | MAALATTU ALUMIINI | RUSKEA |
| 7A | MAALATTU HDI-LEVY | TUMMA HÄRMÄÄ |
| TT | TALOTIKAS | TUMMA HÄRMÄÄ |
| LT | LAPPIKAS | TUMMA HÄRMÄÄ |
| LE | LUMIESTE | TUMMA HÄRMÄÄ |
| KS | KULKUSIIJA | TUMMA HÄRMÄÄ |

VÄRIGÄVYT ON ESSEITYT ERILLISISSÄ ULKOVÄRITYSSUUNNITELMISSA.

TASOKOORDINAATTIARJESTELMÄ
KORROKKEESEIDÄÄ

ETR5-GK25
N2000

Rak. työn nimi: _____

Uudistus: _____

Asioi Oy Helin ja _____

SINKILÄTE 2

Sinkiläte 2, HELSINKI(970) 517

Julkisivopiirustus Rak. 2 _____

05.11.2019

893 ark

arkkitehtuuri oy

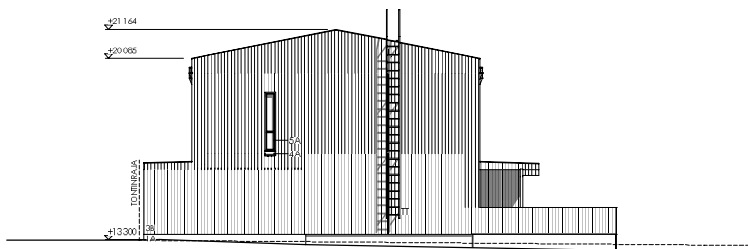
lehtinen miettunen

Viepuritie 4, 13200 Hämeenlinna (03) 652 5270



JULKISIVU LOUNAASEEN

JULKISIVU LÄNTEEN



JULKISIVU LUOTESSEEN

- | | | |
|----|--------------------------------|-----------------|
| 1A | SIEÄVALETTU BETONI | HARMAA |
| 2A | MAALATTU ULKOVERHOUSLAITA | RUSKEA |
| 3B | MAALATTU ULKOVERHOUSLAITA | TUMMA HARMAA |
| 3E | MAALATTU PUU | RUSKEA |
| 3F | MAALATTU ULKOVERHOUSLAITA | TUMMA HARMAA |
| 3G | MAALATTU ULKOVERHOUSLAITA | HARMAA |
| 3H | MAALATTU ULKOVERHOUSLAITA | HARMAA |
| 3I | MAALATTU ULKOVERHOUSLAITA | VIOLETTI HARMAA |
| 4A | MUOVIPINOITETTU TERÄSCHUTILEVI | TUMMA HARMAA |
| 4B | MUOVIPINOITETTU TERÄSCHUTILEVI | TUMMA HARMAA |
| 5A | MAALATTU ALUMIINI | RUSKEA |
| 7A | MAALATTU HOF-LEVI | TUMMA HARMAA |
| TT | TALOTIKAS | TUMMA HARMAA |
| LT | LAPETTIKAS | TUMMA HARMAA |
| LE | LUMIESTI | TUMMA HARMAA |
| KS | KULKUSILTA | TUMMA HARMAA |

VARISÄVYT ON ESIETTY ERILLISE SA ULKOVARITYSUUNNITELMASSA.

TASOKKOORDINAATTI- JA SEITÄMÄ
KORROKKEESEIDÄÄ ETRS-GK25
N2000

ARKKITEHTUURI

Uudenkaupunki

Aspon Oyj Helsinki

47 / 47312 / 2

SINKILÄTE 2

Sinkiläte 2, HELSINKI 00970 518

Julkisivuparitus Rak 2

05.11.2019

893 ark

arkkitehtuuri oy

lehtinen miettunen

Viepurintie 4, 13200 Hämeenlinna (03) 652 5270