

Pitäjänmäenbaanan yleissuunnitelma

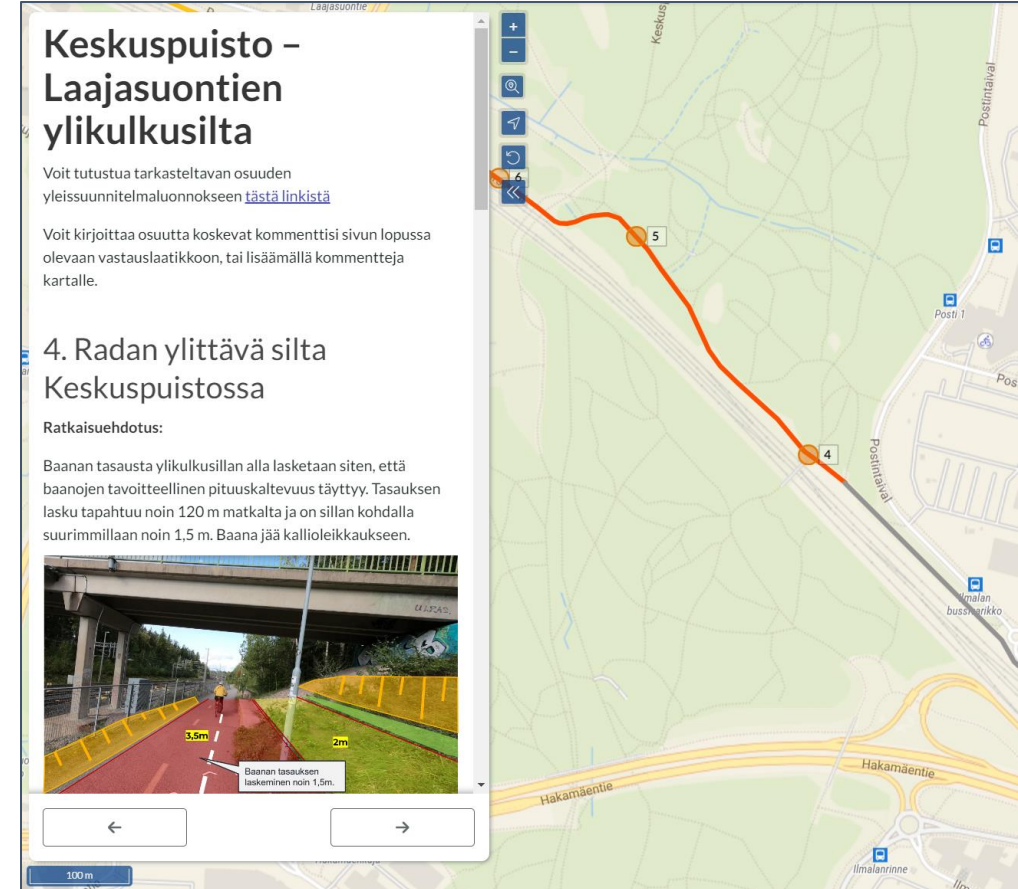
Liite 10. Kyselyn vastauskooste
24.5.2024

Helsinki



Kyselyn toteutus

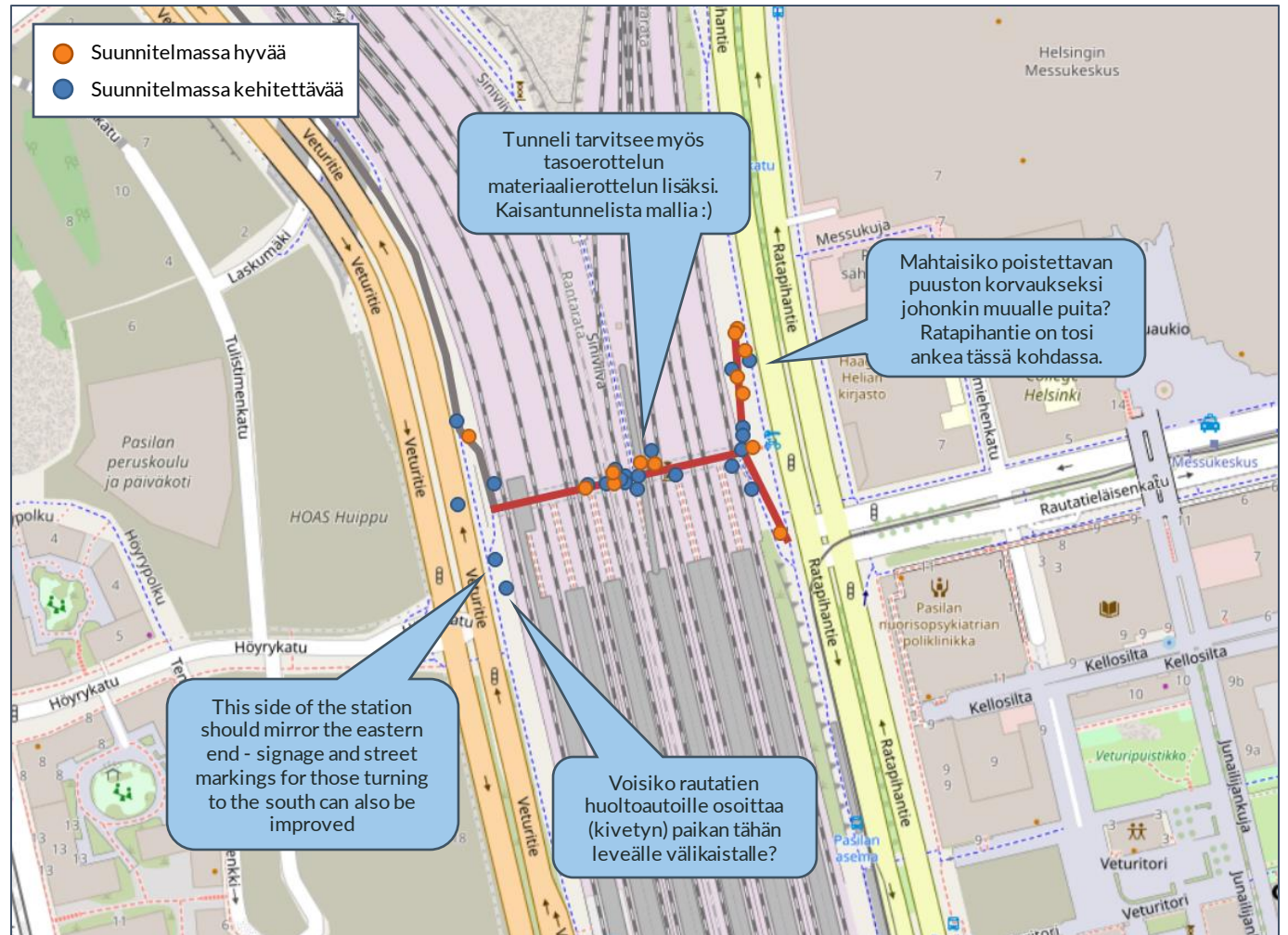
- Kaupunkilaisten näkemyksiä Pitäjänmäenbaanan alustavista suunnitteluratkaisuista kerättiin kyselyn avulla 6.5-20.5.2024 välisenä aikana.
- Kysely toteutettiin karttapohjaisena verkkokyselynä. Kysely sisälsi kuvasovitteita alustavista suunnitteluratkaisuista sekä linkit suunnitelmakarttaluonnoksiin.
- Kyselyyn vastasi 162 henkilöä. Kyselyyn jätettiin yhteensä 183 karttamerkintää, sekä 170 avointa palautetta koskien kyselyssä esiteltyjä baanauksia.



Pasilan aseman pohjoinen alikulku

Yhteenveto vastauksista

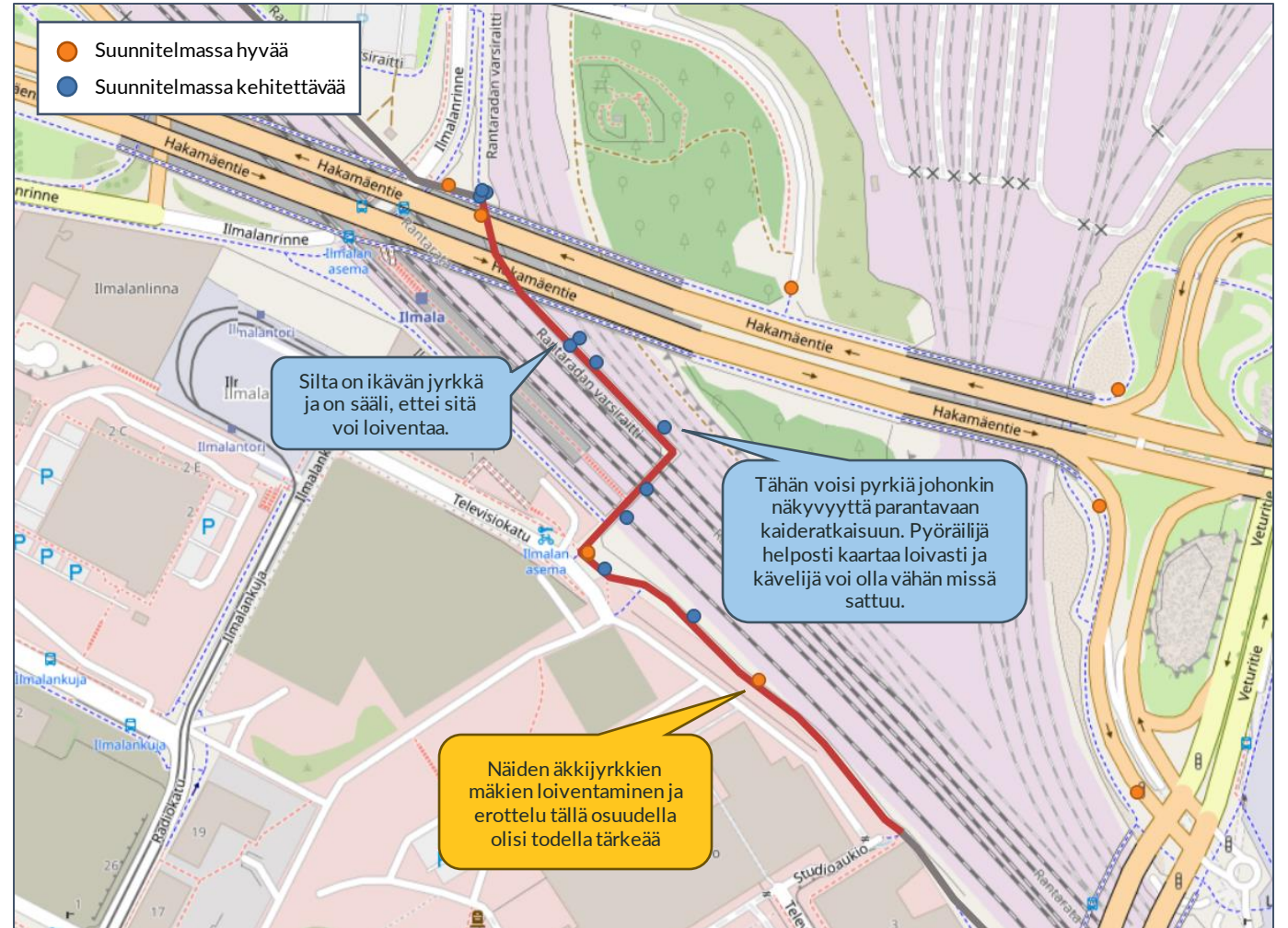
- Pasilan pohjoiseen alikulkuun esitetyt parannukset ovat vastanneiden mielestä erittäin tarpeellisia ja kaivattuja. Osuus keräsi kyselyssä kaikista eniten kommentteja.
- Ratapihantielle pohjoisen suuntaan esitettyä ramppia ja kulkumuotojen erottelua tunnelissa pidetään kommentteissa hyvin tärkeänä.
- Tunneliin toivotaan voimakkaampaa materiaali- ja tasoerottelua jalankulun ja pyörätien välille, sekä peilejä tunnelin kummallekin suuaukolle, jotta näkemät parantuisivat.
- Ratapihantielle ehdotetaan autokaistojen kaventamista/yhden autokaistan poistamista, jotta risteysalueelle saadaan lisää tilaa ja tunnelin rampit saadaan kunnollisiksi.
- Ratapihantien pyörätielle toivotaan tunneliin kääntyville omaa kääntymiskaistaa.
- Ratapihantielle toivotaan korvaavaa kasvillisuutta poistettavan kasvillisuuden tilalle.
- Veturitielle toivotaan kulkumuotojen erottelua myös etelän suuntaan kulkevalla rampilla.
- Huoltoautojen pysäköintiä tunnelissa kritisoidaan. Huoltoautoille tulee osoittaa suunnitelmassa selkeä paikka, sillä tunnelissa ne tukkivat kulun ja aiheuttavat vaaratilanteita ja konflikteja kulkumuotojen välille.



Ilmalan asema

Yhteenveto vastauksista

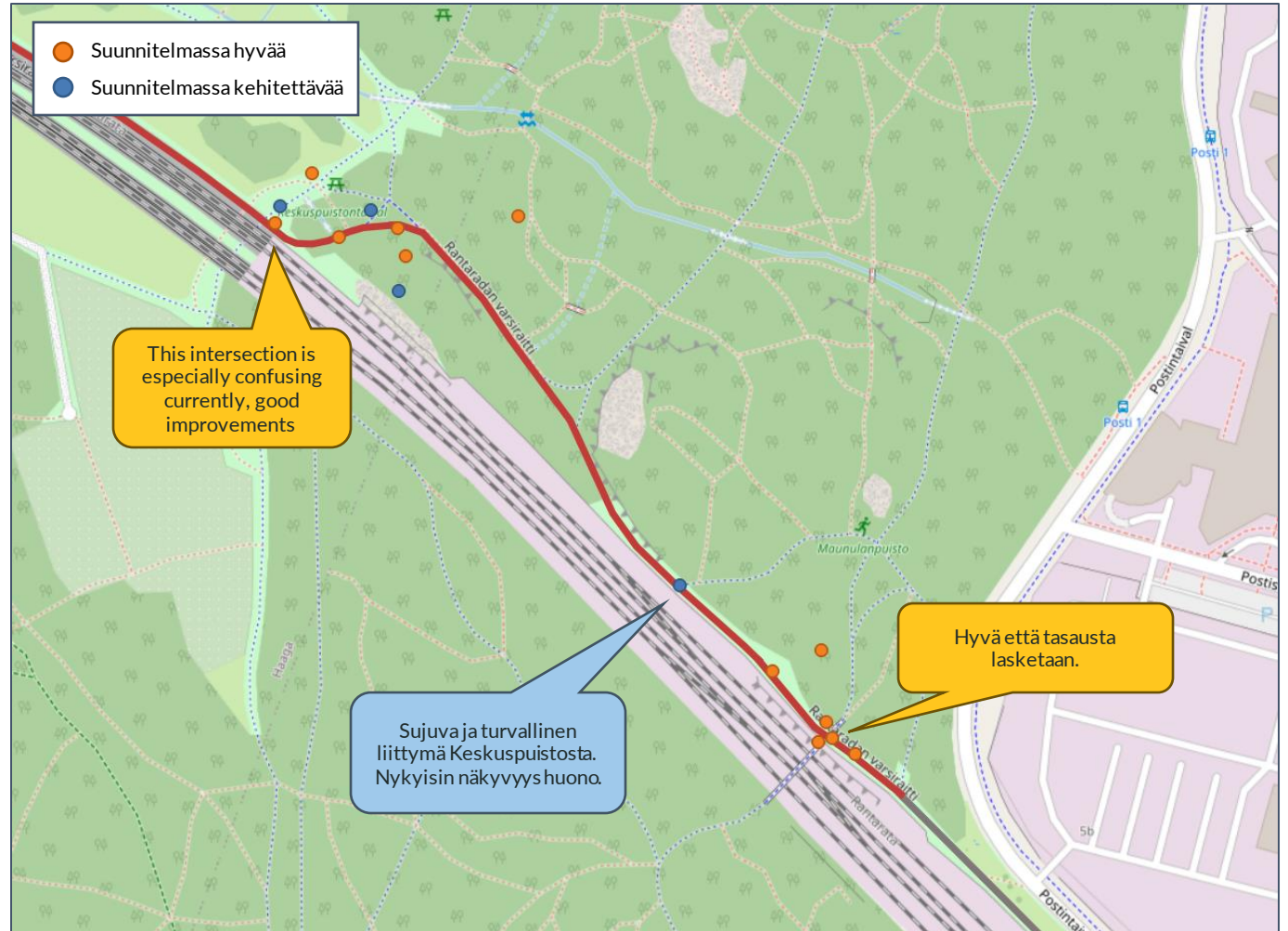
- Useat vastaajat ovat pettyneitä siihen, ettei nykyisille silloille pystytä tekemään merkittäviä parannuksia Ilmalan aseman kohdalla. Jyrkkiä mäkiä ja 90 asteen kulmia ei koeta baanatasoisena ratkaisuna.
- Kulkumuotojen ja suuntien erottelua silloilla pidetään hyvänä asiana.
- Sillan verkkoaidat koetaan näköesteeksi ja niille toivotaan näkyvyyttä parantavaa ratkaisua.
- Kyselyyn jätettiin myös useita kommentteja Ilmalanrinteen nykyiseen ylitykseen ja baanan Postipuiston kohdan osuuteen nykytilaan liittyen. Jo hyväksytyjä Postipuiston alueen katusuunnitelmia ei esitelty tässä kyselyssä.



Keskuspuisto – Laajasuontien ylikulkusilta

Yhteenvedo vastauksista

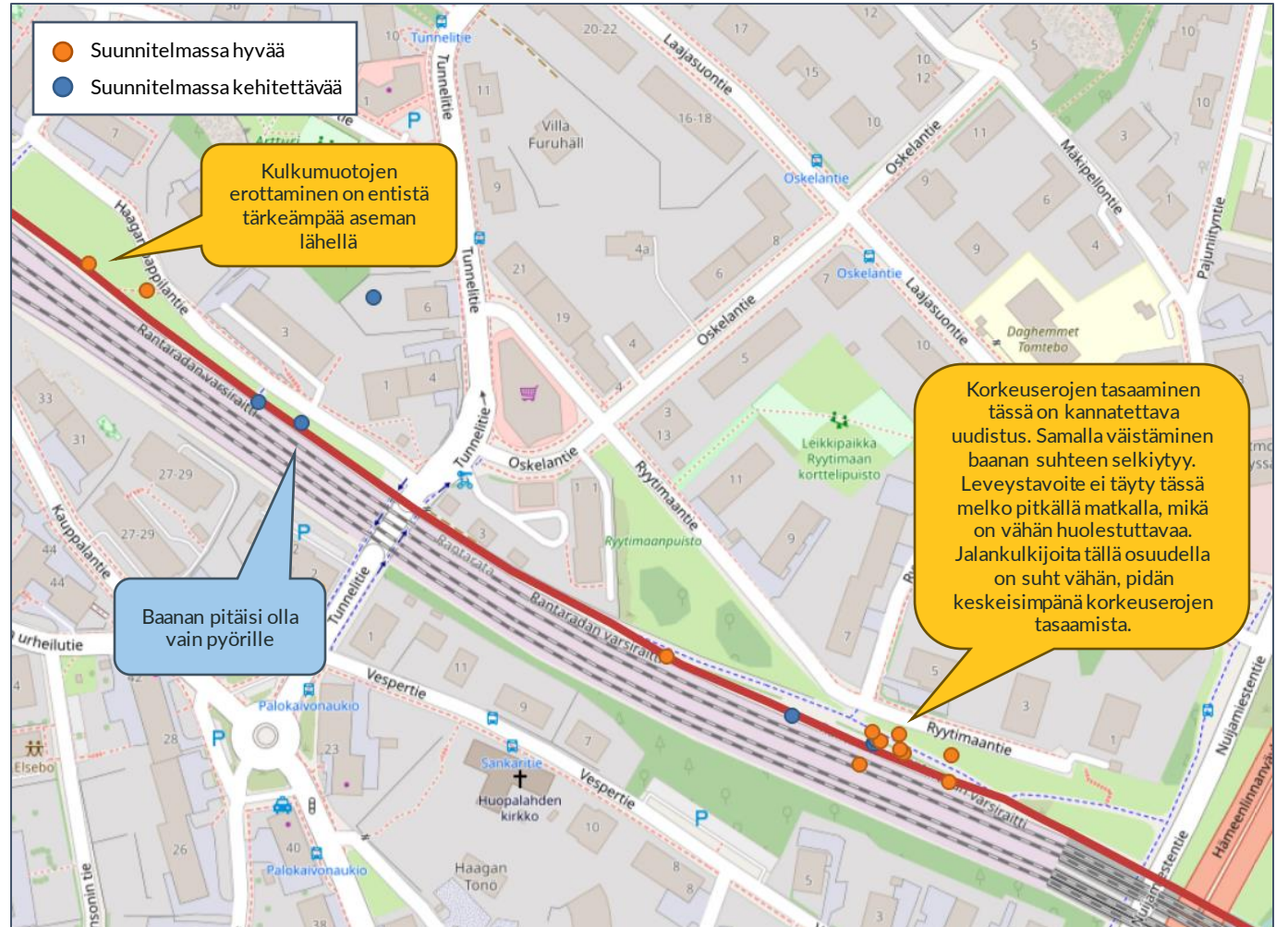
- Baanan tasauksen laskeminen radan ylittävän sillan alla sai positiivista palautetta.
- Kaarteiden loiventamista ja liittymien selkeyttämistä pidetään erittäin tärkeänä kohdassa, jossa baana ja Keskuspuiston useat reitit risteävät.
- Baanan valaistukseen kaivataan parannusta (tällä hetkellä myös baana pimenee, kun Keskuspuiston valot illalla sammutetaan)
- Hämeenlinnanväylän ylittävän sillan säilyttämistä nykyisellään pidetään riittävänä ratkaisuna.



Ryytimaantie ja Haagan pappilantie

Yhteenveto vastauksista

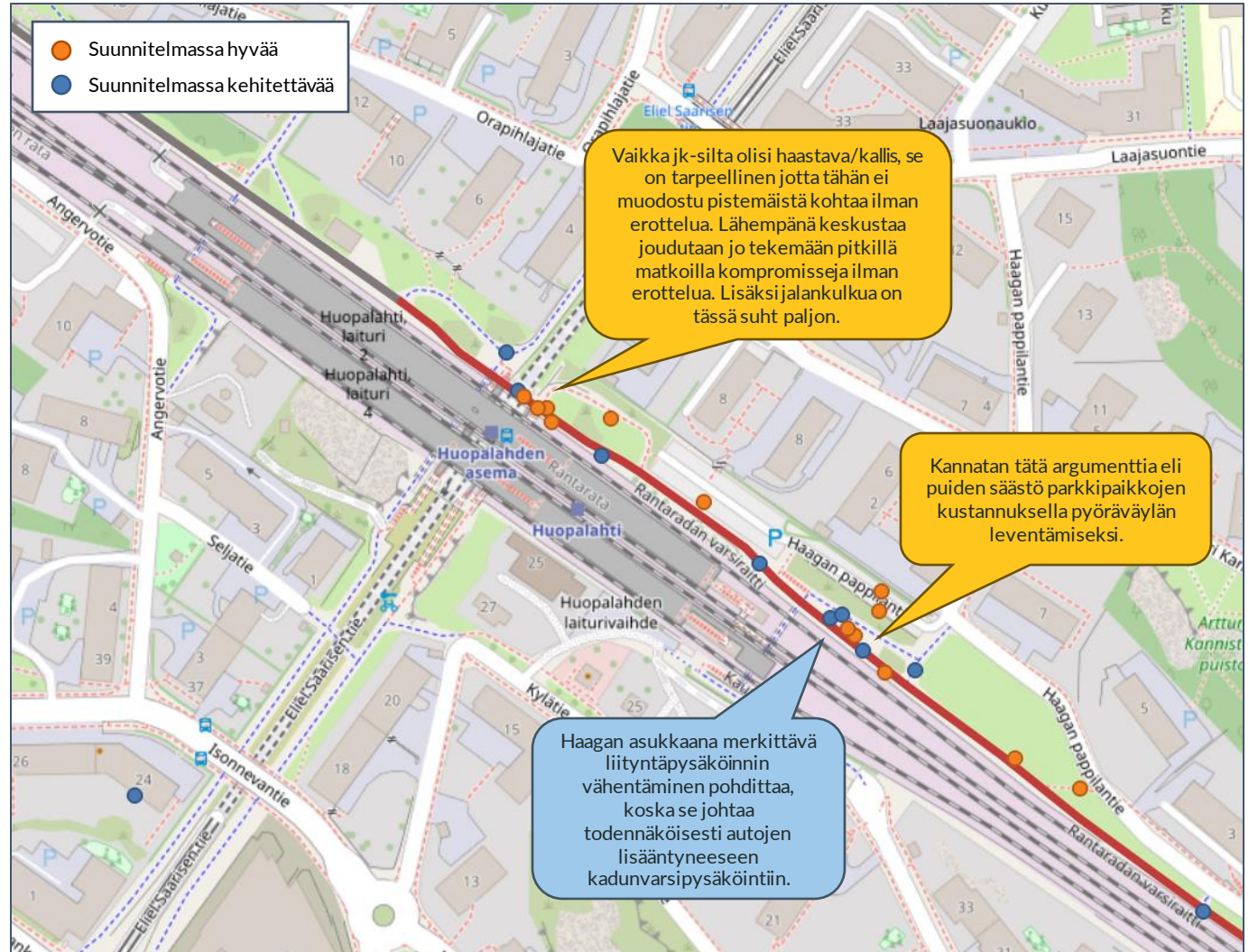
- Mäen tasaaminen Ryytimaantien kohdalla sai paljon ratkaisua puoltavia kommentteja.
- Toisaalta osa vastaajista kokee baanin Haagan osuuden olevan jo nykytilassa riittävän hyvä ja Ryytimaantien kohdan pituuskaltevuudet maltilliset.
 - Resursseja toivotaan ohjattavan Haagan osuuden parantamisen sijaan enemmän muun pääreitistön huonokuntoisten tai kokonaan puuttuvien osuuksien toteuttamiseen sekä reittien kunnossapitoon.
- Vastauksissa toivotaan kulkumuotojen erottelua reitillä / jalankulkijoiden ohjaamista pois yhdistetyiltä osuuksilta.
- Muutamissa vastauksissa kommentoidaan puiden ja kasvillisuuden poistoa negatiivisesti: jos puita poistetaan, niiden tilalle tulisi istuttaa alueelle korvaavia puita.



Huopalahden asema & Eliel Saarisen tien ylitys

Yhteenveto vastauksista

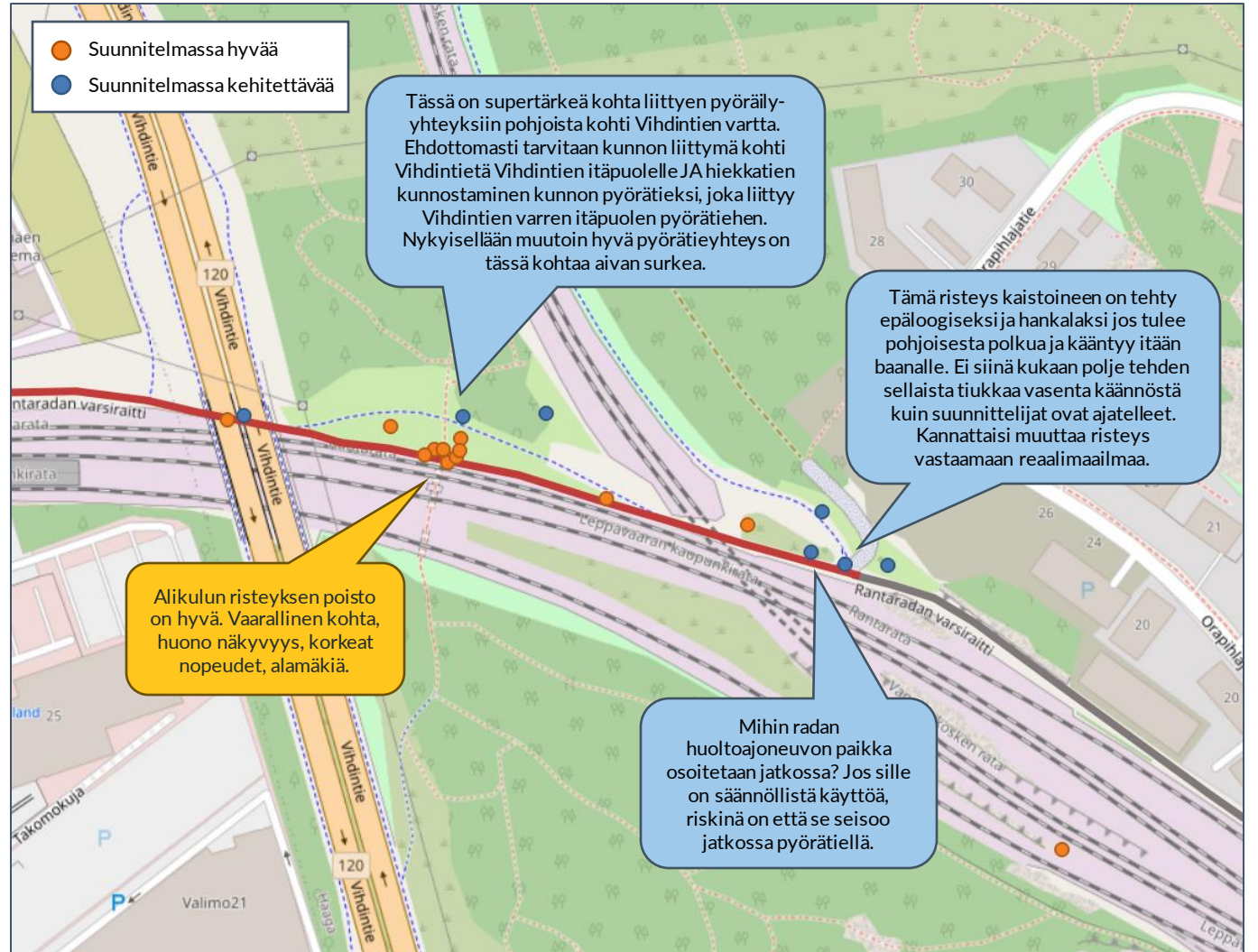
- Baanan leventäminen liityntäpysäköintipaikkojen kustannuksella sai vastaajilta sekä ratkaisua puoltavia, että vastustavia kommentteja.
- Muutamissa vastauksissa arvellaan, että jalankulkijat eivät kulkisi suunnitelmassa ehdotettua liityntäpysäköintialueen kautta kulkevaa jalkakäytävää pitkin, vaan oikaisisivat baanan kautta.



Kehäradan ylitys, Riistavuoren alikulku & Vihdintien alitus

Yhteenveto vastauksista

- Riistavuoren alikulun ylittävää siltaa pidetään tärkeänä, baan turvallisuutta ja sujuvuutta parantavana ratkaisuna.
- Alikulusta toivotaan luiskayhteyttä myös idän suuntaan suunnitelmassa esitettyjen portaiden sijaan.
- Yksittäisiä vastauksia koskien liittymistä kehäradan varren kulkevalle pyörätielle sekä Vihdintien varren pyörätielle.



Valimon asema

Yhteenveto vastauksista

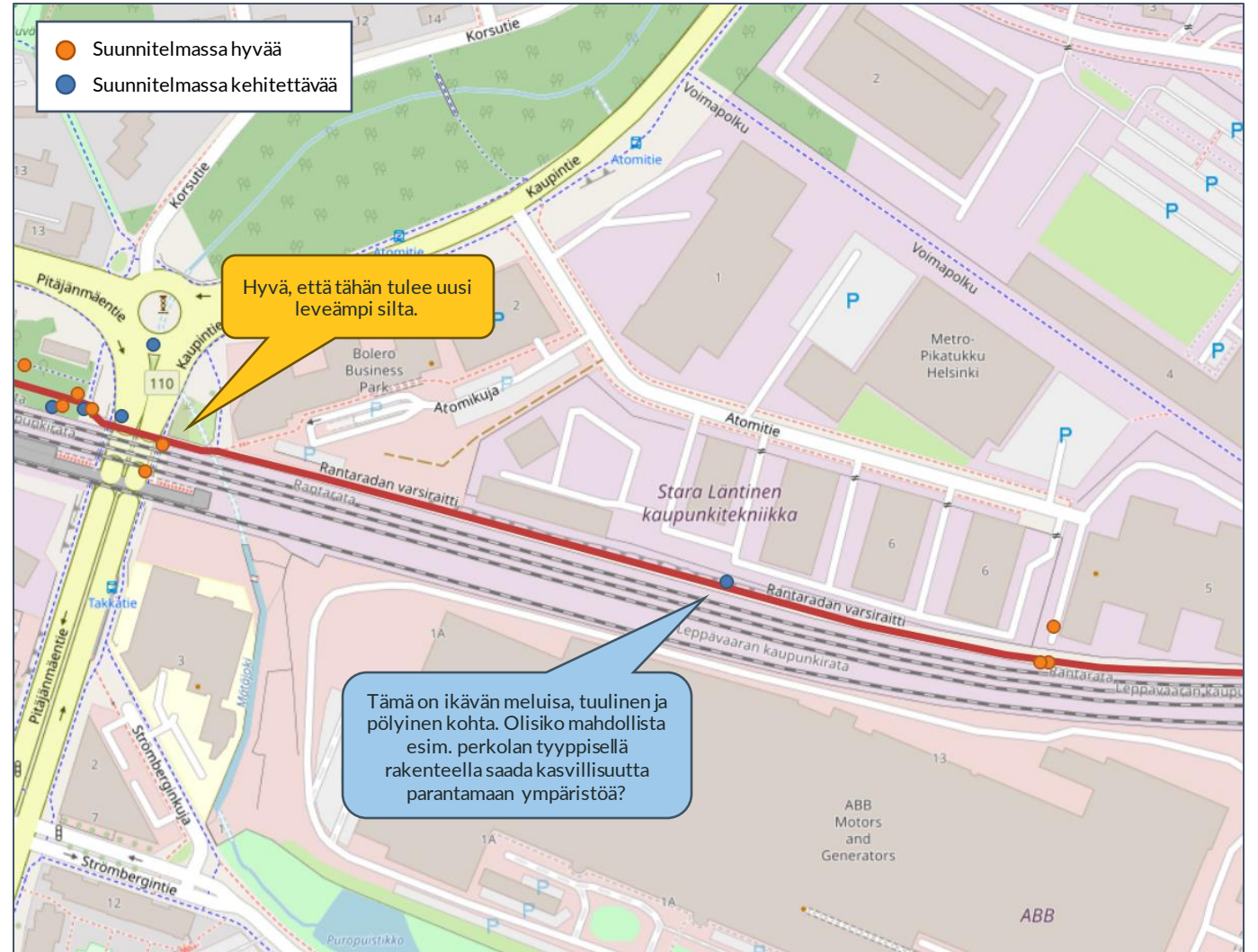
- Valimon aseman alikulun ylittävää siltaa pidetään vastauksissa tarpeellisena ratkaisuna. Silta vähentäisi risteämisiä jalankulun kanssa ja parantaisi siten turvallisuutta.



Pitäjänmäen yritysalue & Pitäjänmäentien ylitys

Yhteenveto vastauksista

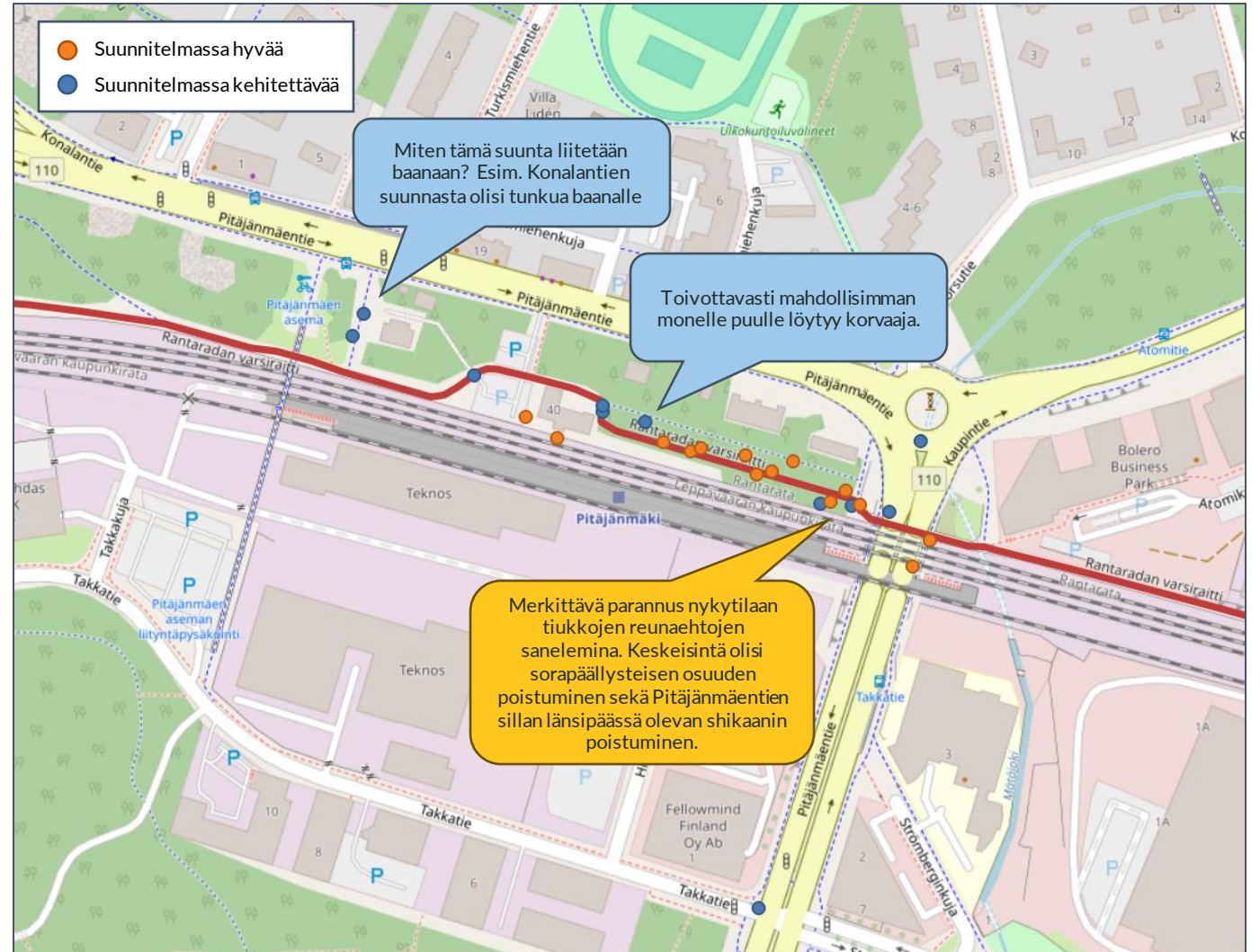
- Osuudesta jätettiin vain muutamia kommentteja. Positiiviset kommentit koskivat baanin leventämistä yritysalueen kohdalla, sekä Pitäjänmäentien ylittävän sillan leventämistä. Kehitysehdotukset koskivat kasvillisuuden lisäämistä sekä baanille liittymistä Pitäjänmäentieltä.



Pitäjänmäen asema

Yhteenveto vastauksista

- Pitäjänmäen aseman kohdalle esitettyä ratkaisua pidetään parannuksena nykytilanteeseen. Kivituohkapäälysteisen osuuden poistuminen baanalta nähdään positiivisena asiana.
- Useat vastaajat toivoisivat kuitenkin suurempaa reittiä, alueen läpi, sillä reitillä olevat mutkat ja näkemäesteet koetaan vaarallisina.
- Muutammat vastaajat kommentoivat, että lehmuskujanteen säilymistä tulisi vaalia.



Osuus Espoon rajalle

Yhteenveto vastauksista

- Osuutta koskien jätettiin vain muutama kommentti.
- Vastaajat kokivat kulkumuotojen erottelua osuudella hyvänä asiana. Lisäksi Espoota tulisi kannustaa parantamaan baanaa omalla alueellaan, ettei laatuso katkeaisi kuntarajaan.

