

A=17390m<sup>2</sup>

(39282/2-3,  
39283/1,  
39284/1)

**MUUT MERKINNÄT**

- Merkitä 3m tontin rajan ulkopuolella osoittaa tontin, jota lupahakemus koskee.
- IV Alleiviivattu roomalainen numero osoittaa suunnitelman mukaisen kerrosluvun
- ▶ Sisäänkäynti rakennukseen
- Ⓢ Ⓣ Sadevesikaivo, perusvesikaivo
- asf Asfaltti
- bk Betonikiveys
- nk Nurmikiveys
- kt Kivituikka
- ts Turva-alue
- ist Istutettava alue

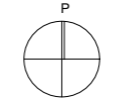
**TONTIN PINTA-ALA** 2.132 m<sup>2</sup>  
**RAKENNUSOIKEUS:**  
 Yht. 5.000 k-m<sup>2</sup>  
**KÄYTETTY KERROSALA**  
 Pääkäyttötarkoituksen mukainen kerrosala  
 Yht. 4.987 k-m<sup>2</sup>

**Kerrosala yhteensä** 5.953 k-m<sup>2</sup>  
 Sisältäen asemakaavan salliman muun rakennusoikeuden ja US 250mm ylittävän osuuden.

**Kokonaisala yhteensä** 6.103 k-m<sup>2</sup>  
 Sisältäen lämpimän ullakon.

**TILAVUUS** 19.888 m<sup>3</sup>  
 Lämpimien tilojen kokonaisalan mukaisesti.

HUONEISTOALA		
Pinta-ala	Huoneistotyyppi	kpl
35,0	1h+kt	10
50,0	2h+kt	10
53,0	2h+kt	5
59,0	2h+kt+s	5
70,0	3h+kt	5
73,0	3h+kt+s	12
88,5	4h+kt	5
92,5	4h+kt+s	6
94,0	4h+kt	5
<b>Yhteensä</b>		<b>63</b>



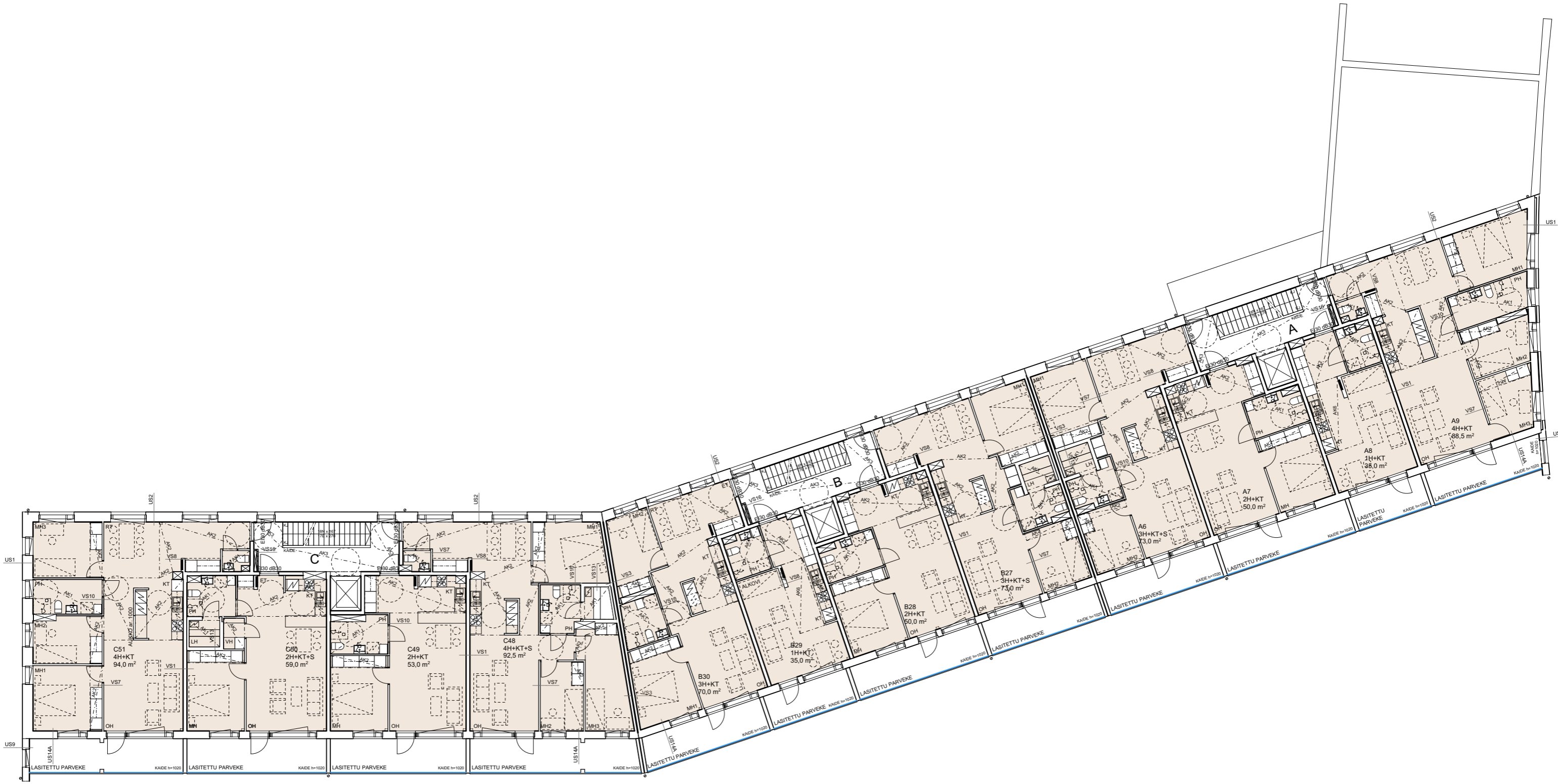
ASEMAPIIRROS 1:400



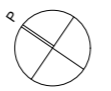
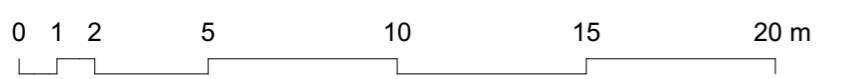
0 1 2 5 10 15 20 m



POHJAPIIRROS 1. KRS 1:200

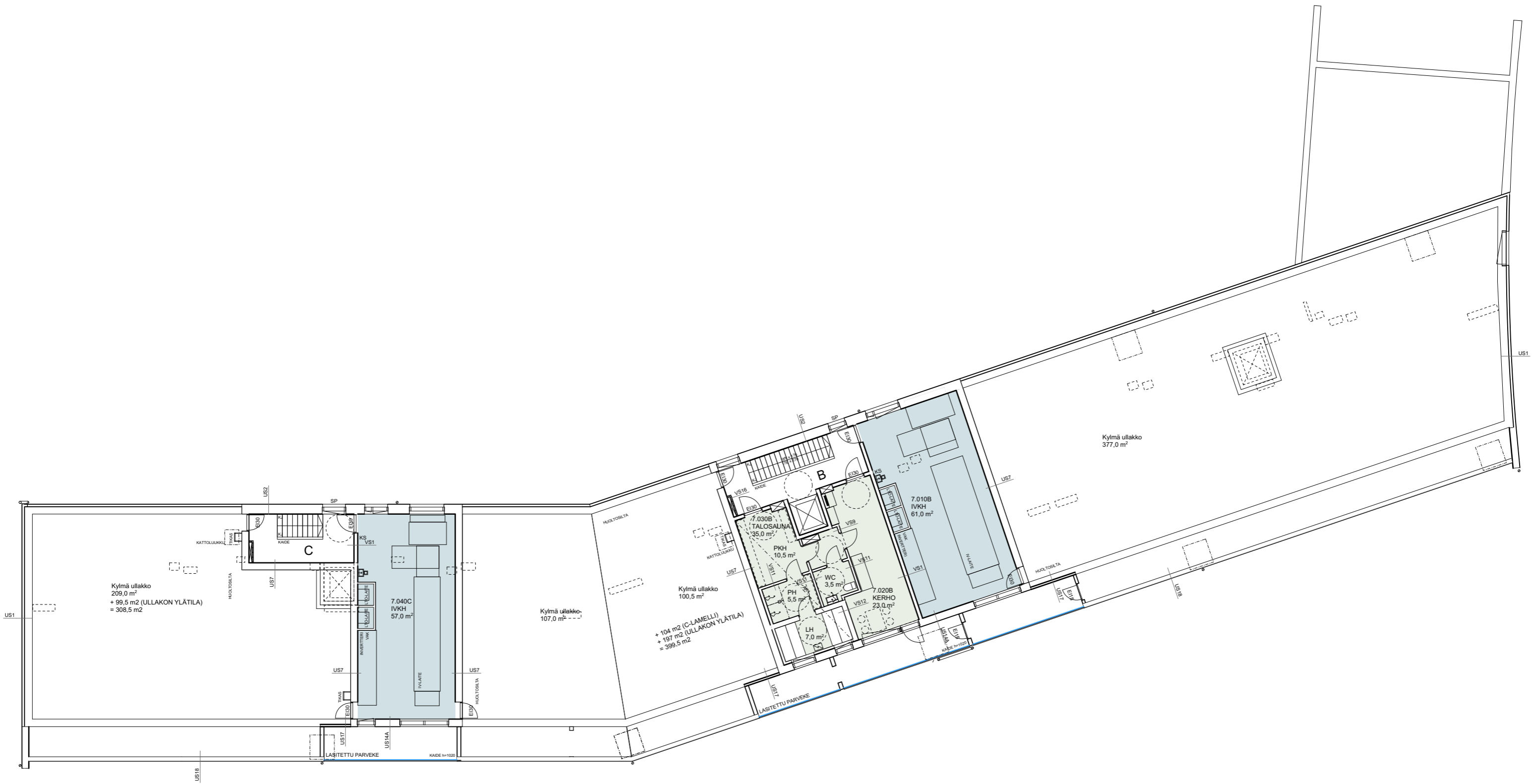


JULKISIVUN OSA, JOTA KOSKEE ÄÄNENERISTYSVAATIMUS VÄHINTÄÄN dB34



POHJAPIIRROS 3. KRS 1:200



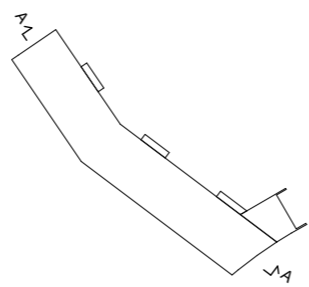


0 1 2 5 10 15 20 m

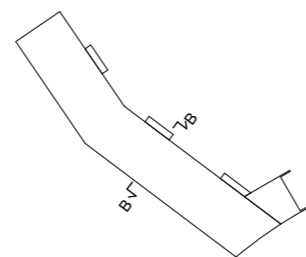
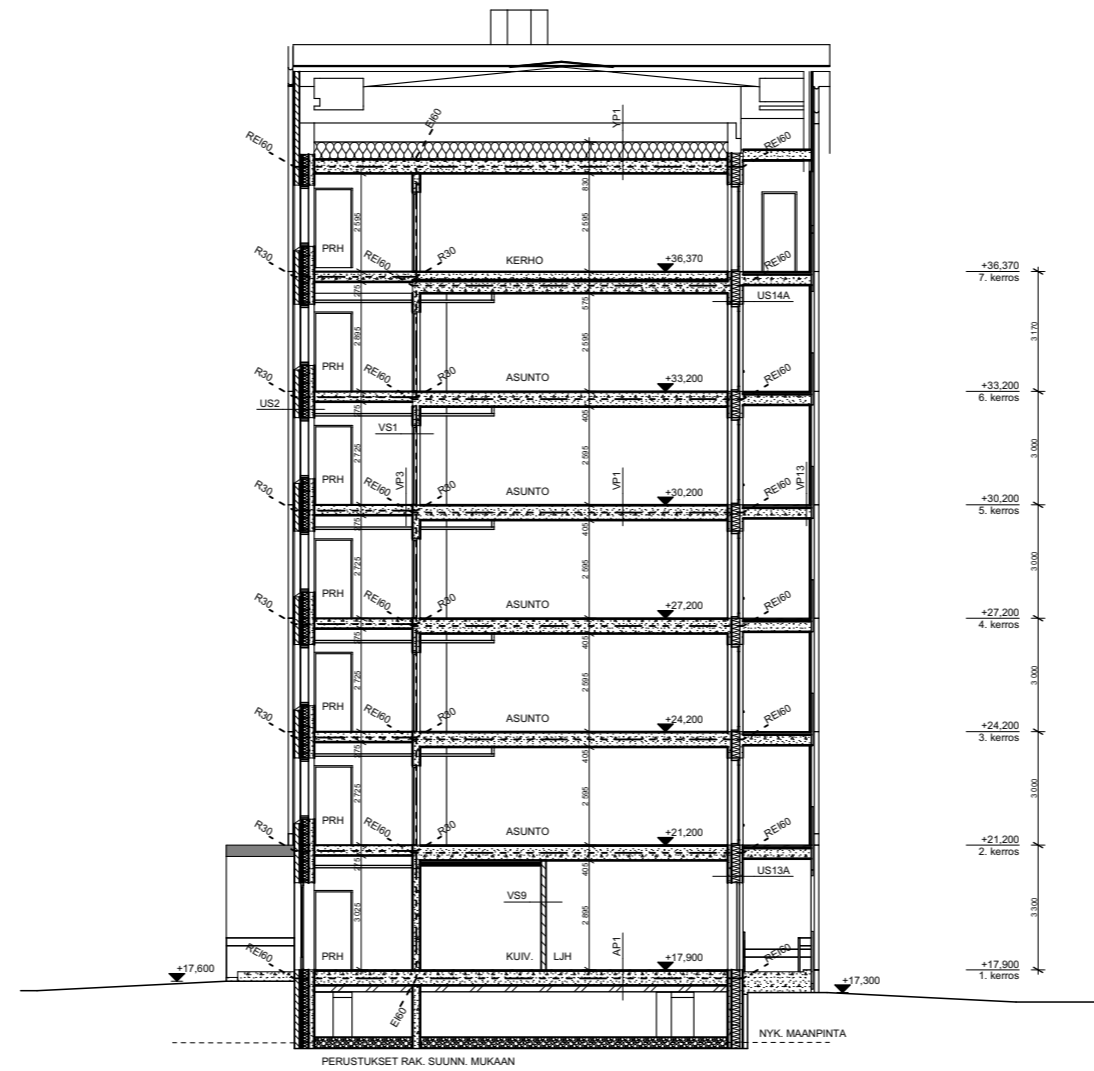


POHJAPIIRROS ULLAKKOKERROS 1:200

HUOM! TAITE

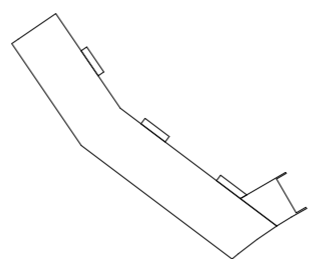


LEIKKAUS A-A 1:200



LEIKKAUS B-B 1:200

HUOM! TAITE

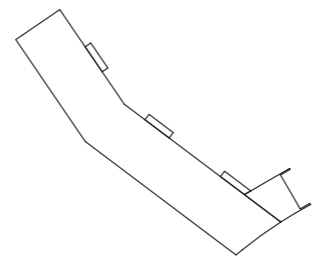
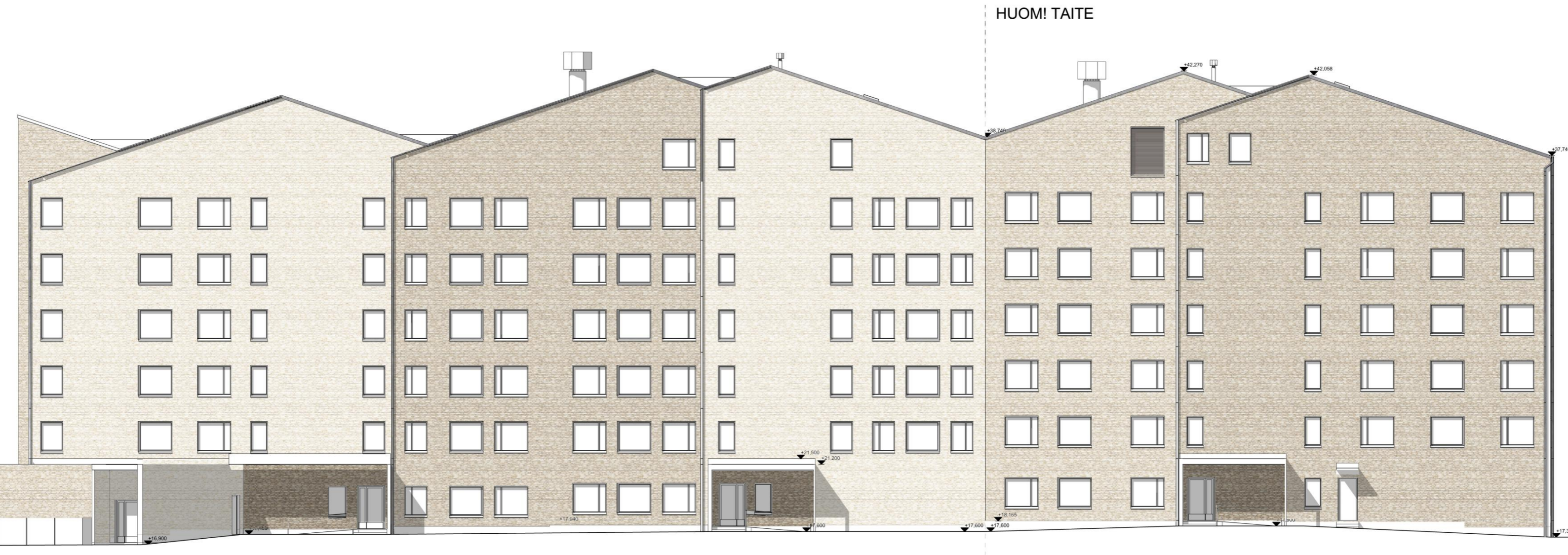


JULKISIVUMATERIAALIT:

1. VAALEA TIILI, KOLME SÄVYÄ, OSITTAIN YLISAUMATTU
2. TUMMA TIILI
3. URITETTU BETONI, MAALATTU VAALEAN TIILEN SÄVYYN
4. VAALEA JULKISIVULEVY, KOLME SÄVYÄ
5. BETONI, HARMAA
6. VESIKATE, BITUMIKERMI, HARMAA
7. IKKUNOIDEN, OVIEN JA PARVEKKEIDEN METALLIOSAT, HOPEA
8. LASI, KIRKAS

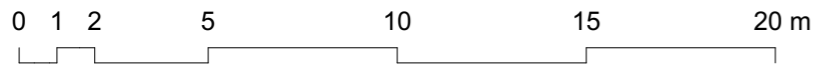
0 1 2 5 10 15 20 m





JULKISIVUMATERIAALIT:

1. VAALEA TIILI, KOLME SÄVYÄ, OSITTAIN YLISAUMATTU
2. TUMMA TIILI
3. URITETTU BETONI, MAALATTU VAALEAN TIILEN SÄVYYN
4. VAALEA JULKISIVULEVY, KOLME SÄVYÄ
5. BETONI, HARMAA
6. VESIKATE, BITUMIKERMI, HARMAA
7. IKKUNOIDEN, OVIEN JA PARVEKKEIDEN METALLIOSAT, HOPEA
8. LASI, KIRKAS



JULKISIVU KOILLISEEN 1:200

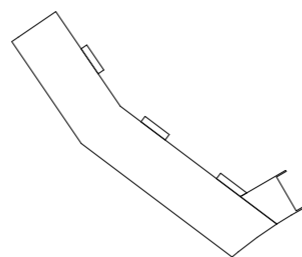




JULKISIVU LUOTEeseen

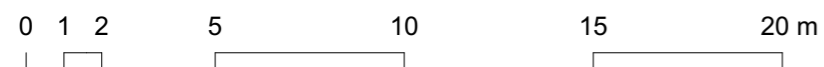


JULKISIVU KAAKKOON



JULKISIVUMATERIAALIT:

1. VAALEA TIILI, KOLME SÄVYÄ, OSITTAIN YLISAUMATTU
2. TUMMA TIILI
3. URITETTU BETONI, MAALATTU VAALEAN TIILEN SÄVYYN
4. VAALEA JULKISIVULEVY, KOLME SÄVYÄ
5. BETONI, HARMAA
6. VESIKATE, BITUMIKERMI, HARMAA
7. IKKUNOIDEN, OVIEN JA PARVEKKEIDEN METALLIOSAT, HOPEA
8. LASI, KIRKAS



JULKISIVUT 1:200