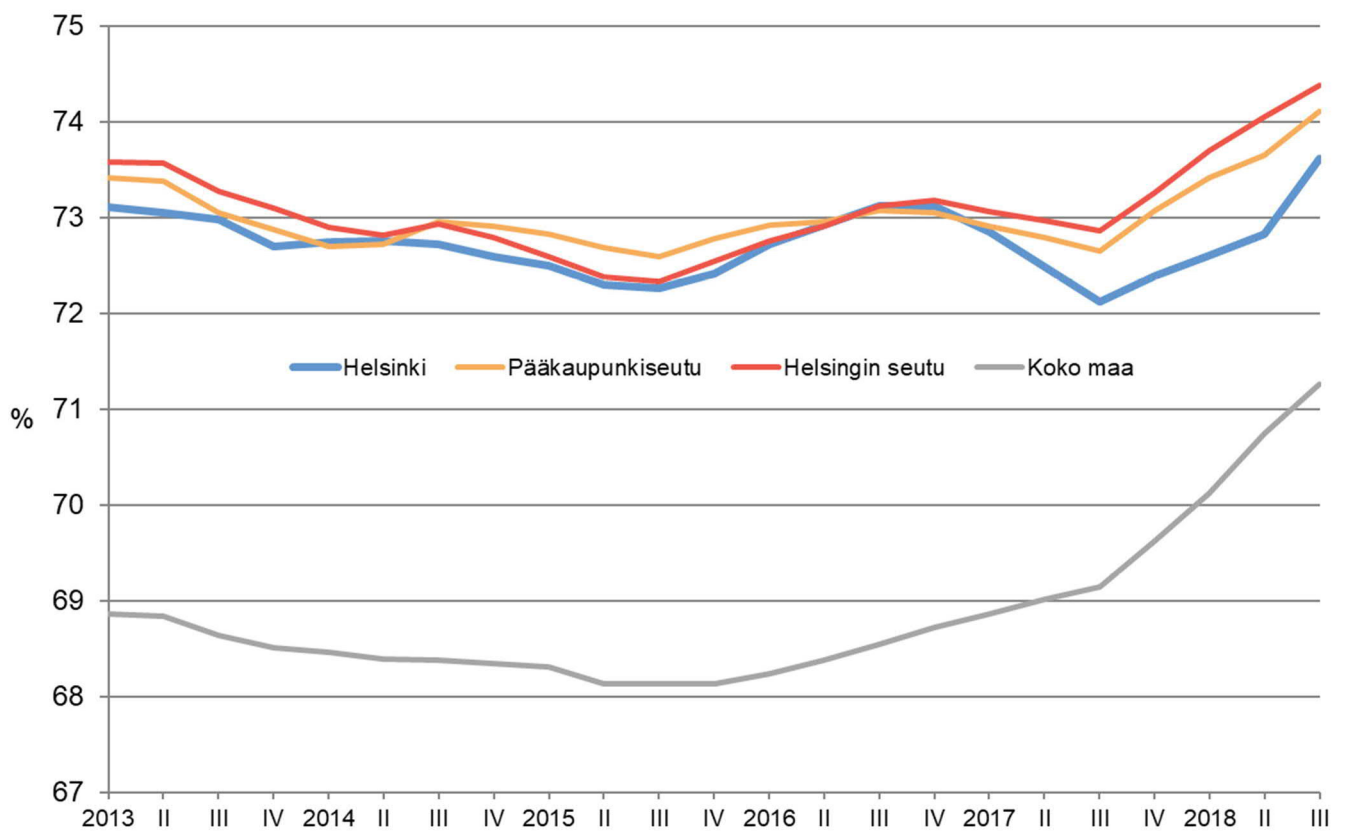




Työllisyydenhoidon ja maahanmuuton vuoden 2018 toteuma ja tulevan vuoden suunnitelma

Liite 1 Työmarkkinat Helsingissä – tuoreimmat tilastotiedot

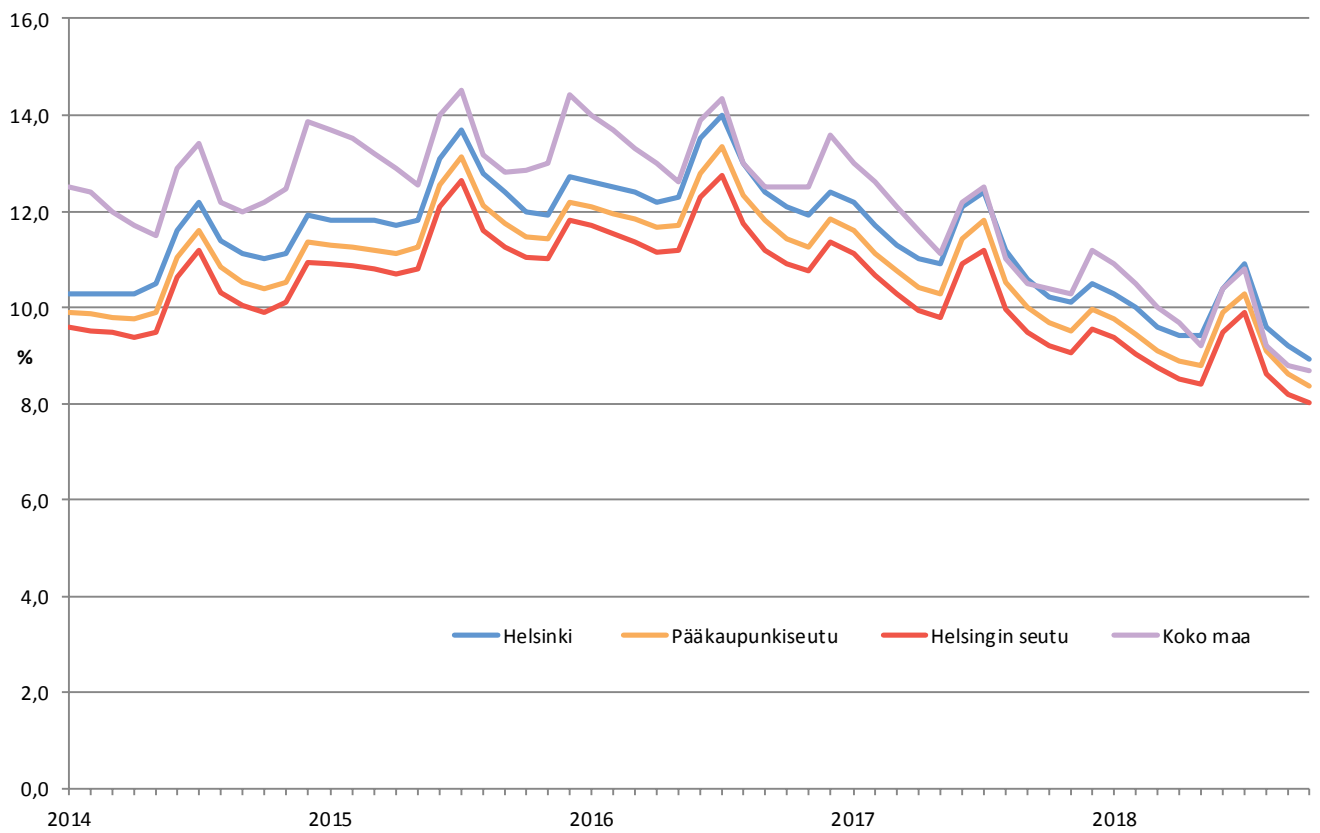
Kaavio 1. Työllisyysaste 2013 – III / 2018 neljännesvuosittain (liukuva vuosikeskiarvo) Helsingissä, pääkaupunkiseudulla, Helsingin seudulla ja koko maassa



Lähde: Helsingin kaupunginkanslian kaupunkitutkimus- ja tilastot -yksikkö



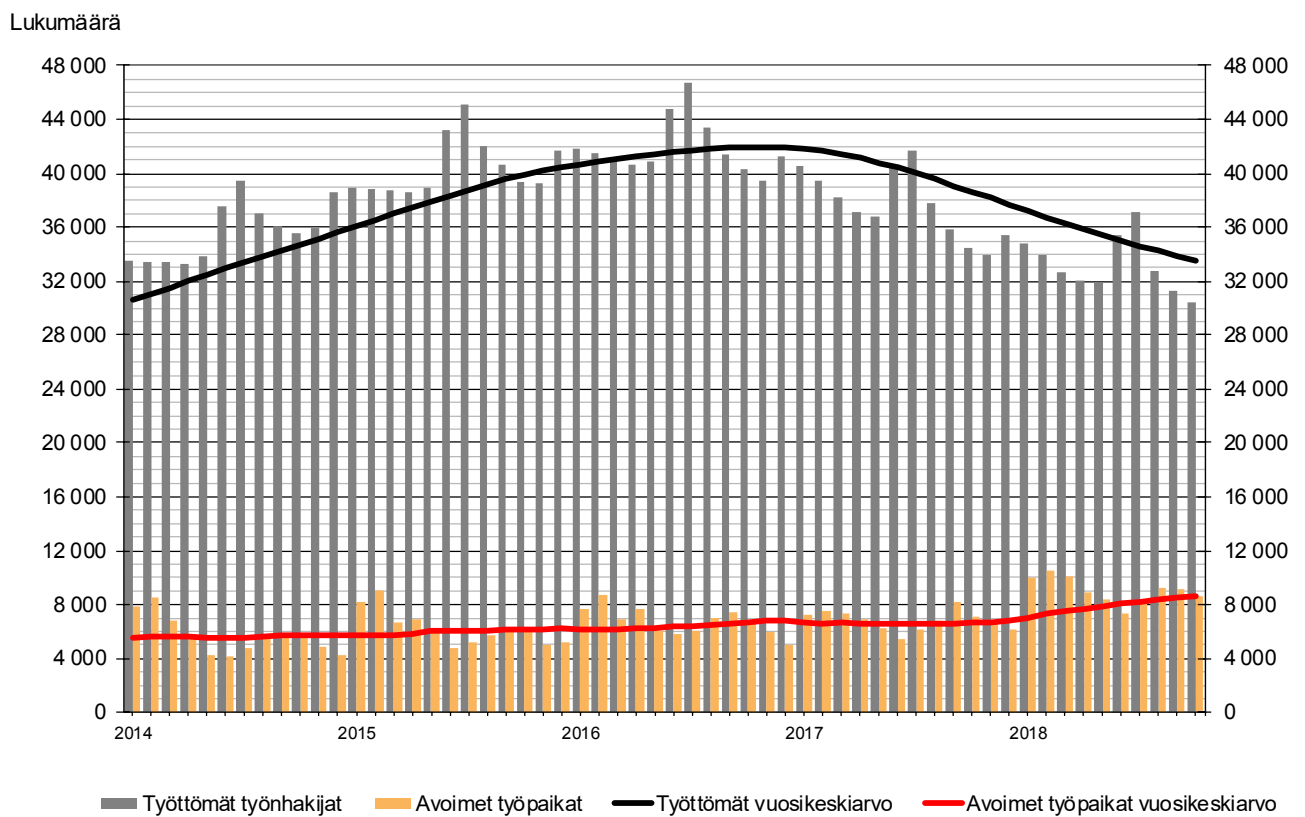
Kaavio 2. Työttömyysaste Helsingissä, pääkaupunkiseudulla, Helsingin seudulla ja koko maassa kuukausittain 2014 – 10/2018



Lähde: Helsingin kaupunginkanslian kaupunkitutkimus- ja tilastot -yksikkö



Kaavio 3. Työttömät työnhakijat Helsingissä ja TE-toimistoon ilmoitetut avoimet työpaikat kuukauden lopussa 2014 – 9/2018

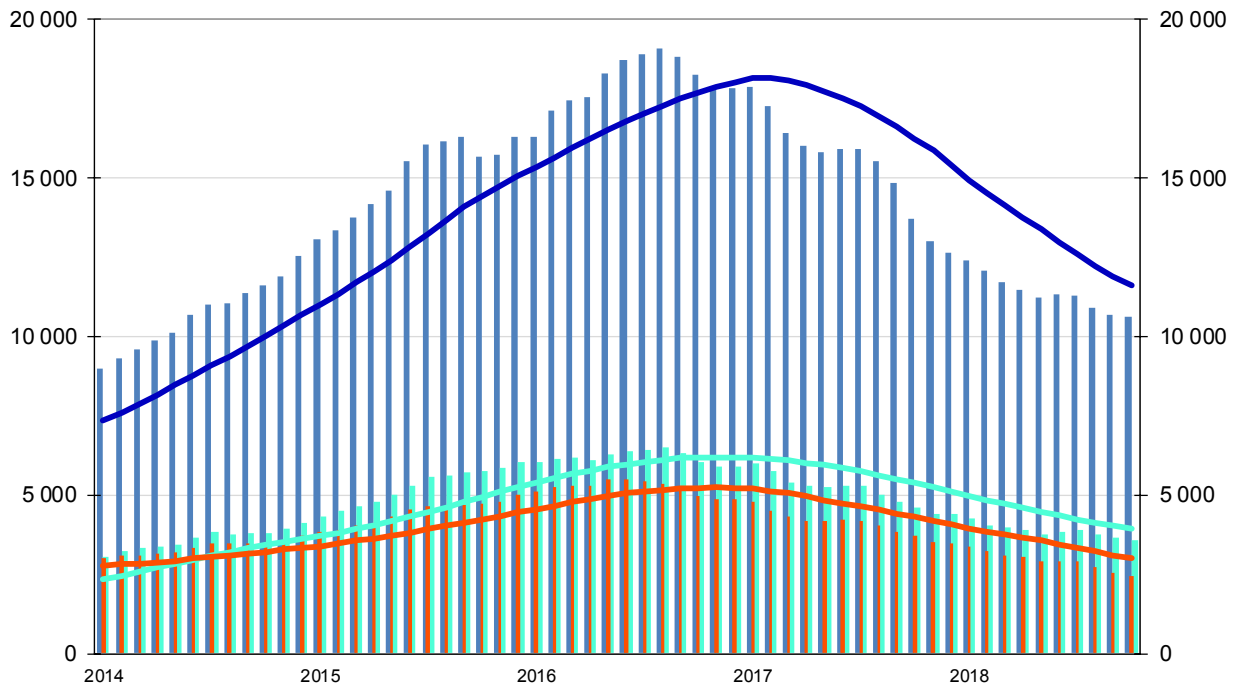


Lähde: Helsingin kaupunginkanslian kaupunkitutkimus- ja tilastot -yksikkö



Kaavio 4. Yli vuoden yhtäjaksoisesti työttömänä olleet Helsingissä, Espoossa ja Vantaalla 2014 – 10/2018

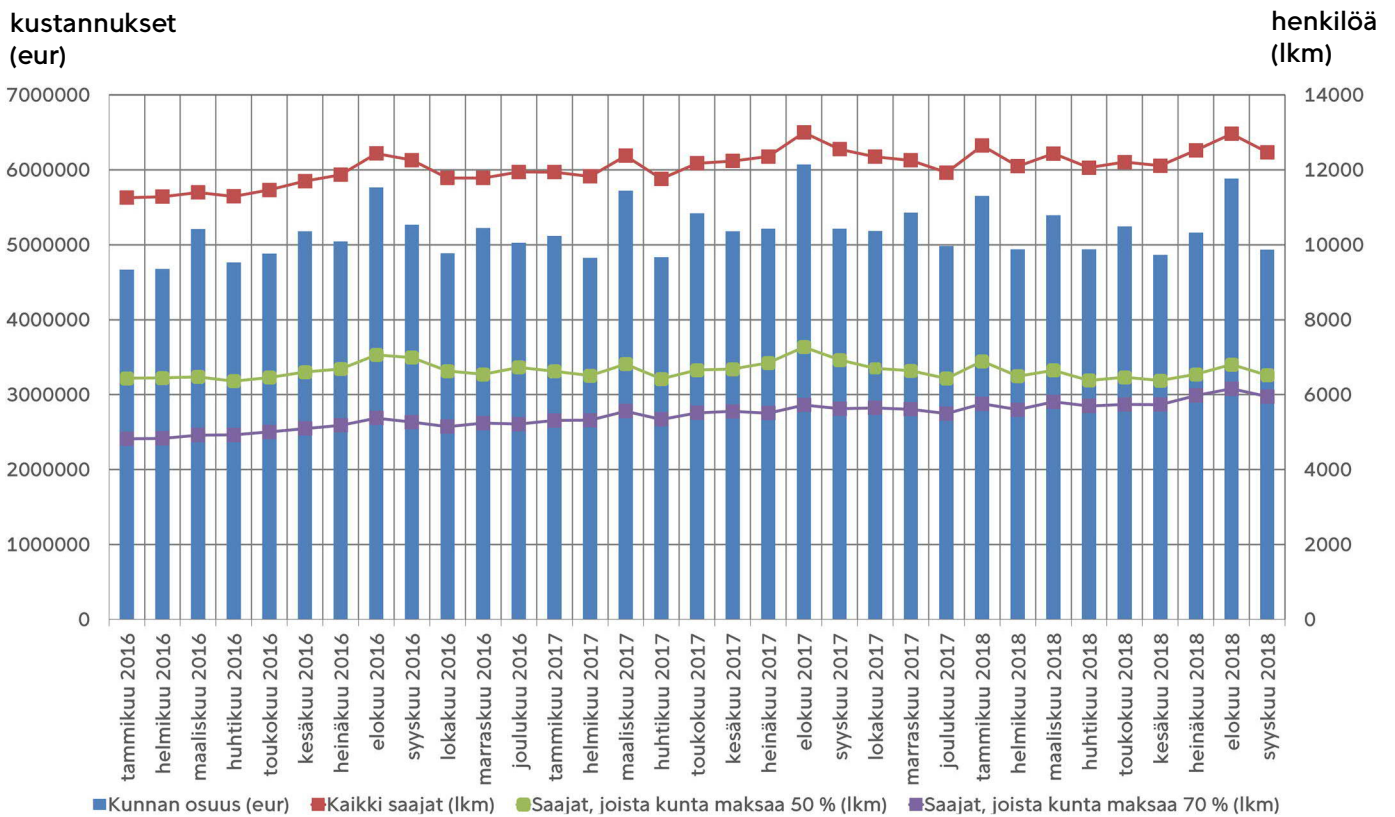
Lukumäärä Helsinki Espoo Vantaa
Helsinki vuosikeskiarvo Espoo vuosikeskiarvo Vantaa vuosikeskiarvo



Lähde: Helsingin kaupunginkanslian kaupunkitutkimus- ja tilastot -yksikkö



Kaavio 5. Kunnan osarahoittaman työmarkkinatuen saajat sekä kustannukset kuukausittain (Helsinki 1/2016 – 9/2018)



Lähde: Helsingin kaupunginkanslian elinkeino-osasto