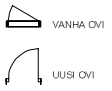


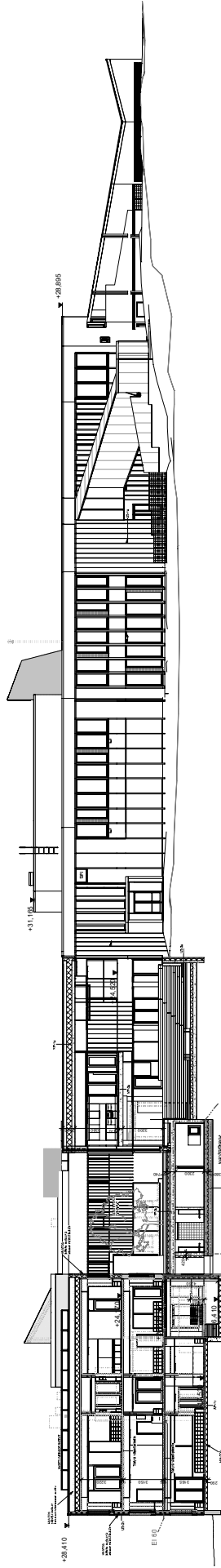
- RAKENNUKSEN PALOLUOKKA P1
- ILMANVAIHTOJÄRjestelmä UUSITTAAN, RAKENNUKSEN VARUSTETAAN UUSILLA KONELLISILLA TULO- JA POISTOILMANVAIHTOJÄRjestelmillä
- YES- JA VIEMÄRIVERKOSTO UUSITTAAN
- SÄHKÖTEKNINEN JÄRjestelmä UUSITTAAN
- RAKENNUKSEN VARUSTETAAN AUTOMAATTISELLÄ PALOILMOITINJÄRjestelmällä LUOKKA- JA RAIVAKOTITILOJEN SAVUTUULETUSKÄSIN AVATTAVISTA OVISTA JA IKKUNOISTA PALOKUNNAN TOIMINPITTEIN

SPI/SPL = PAINOVOIMAINEN SAVUNPOISTOIKKUNA -LUUKKU



PROJEKTI	PIIRUSTUS	PROJEKTI	PIIRUSTUS
ETRS-0102	10000	ETRS-0102	10000
48079	1	48079	1
PERUSPARANNUS JA LAATUNNUS	PIIRUS	PERUSPARANNUS JA LAATUNNUS	PIIRUS
TÄYDENNÄKSEN ALA-ASTE JA PÄÄVÄÖDI	POHJAPIIRUSTUS, 1. KERROS	TÄYDENNÄKSEN ALA-ASTE JA PÄÄVÄÖDI	POHJAPIIRUSTUS, 1. KERROS
OSASTON NIMI	1:100	OSASTON NIMI	1:100

ARVON	YKSIKÖ	ARVON	YKSIKÖ
ARK	TAA	ARK	TAA
ARK	TAA	ARK	TAA
ARK	TAA	ARK	TAA

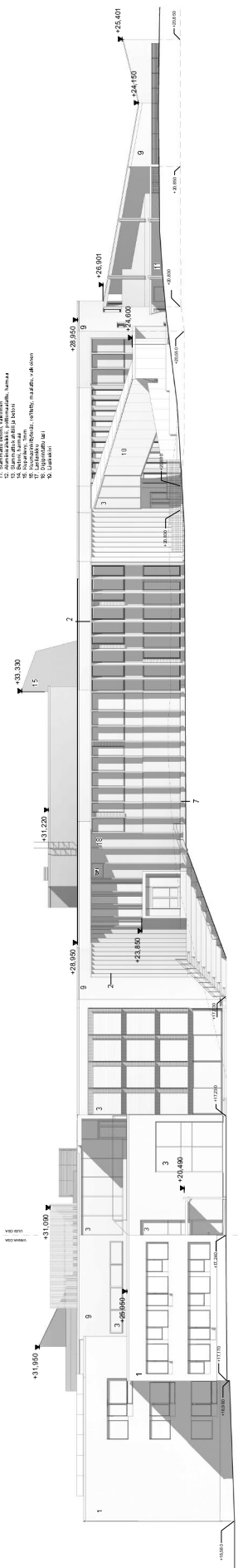


- ILMU BANGUNAN BERTAMBAH LUBUK
- PERENCANAAN STRUKTUR BANGUNAN
- PERENCANAAN SISTEM ELEKTRIK
- PERENCANAAN SISTEM AIR
- PERENCANAAN SISTEM MEKANIS
- PERENCANAAN SISTEM SANITASI
- PERENCANAAN SISTEM KEAMANAN
- PERENCANAAN SISTEM LAINNYA

NO.	1	2	3	4	5	6	7	8	9	10	11	12	13	14	15	16	17	18	19	20	21	22	23	24	25	26	27	28	29	30	31	32	33	34	35	36	37	38	39	40	41	42	43	44	45	46	47	48	49	50	51	52	53	54	55	56	57	58	59	60	61	62	63	64	65	66	67	68	69	70	71	72	73	74	75	76	77	78	79	80	81	82	83	84	85	86	87	88	89	90	91	92	93	94	95	96	97	98	99	100
NO.	1	2	3	4	5	6	7	8	9	10	11	12	13	14	15	16	17	18	19	20	21	22	23	24	25	26	27	28	29	30	31	32	33	34	35	36	37	38	39	40	41	42	43	44	45	46	47	48	49	50	51	52	53	54	55	56	57	58	59	60	61	62	63	64	65	66	67	68	69	70	71	72	73	74	75	76	77	78	79	80	81	82	83	84	85	86	87	88	89	90	91	92	93	94	95	96	97	98	99	100
NO.	1	2	3	4	5	6	7	8	9	10	11	12	13	14	15	16	17	18	19	20	21	22	23	24	25	26	27	28	29	30	31	32	33	34	35	36	37	38	39	40	41	42	43	44	45	46	47	48	49	50	51	52	53	54	55	56	57	58	59	60	61	62	63	64	65	66	67	68	69	70	71	72	73	74	75	76	77	78	79	80	81	82	83	84	85	86	87	88	89	90	91	92	93	94	95	96	97	98	99	100

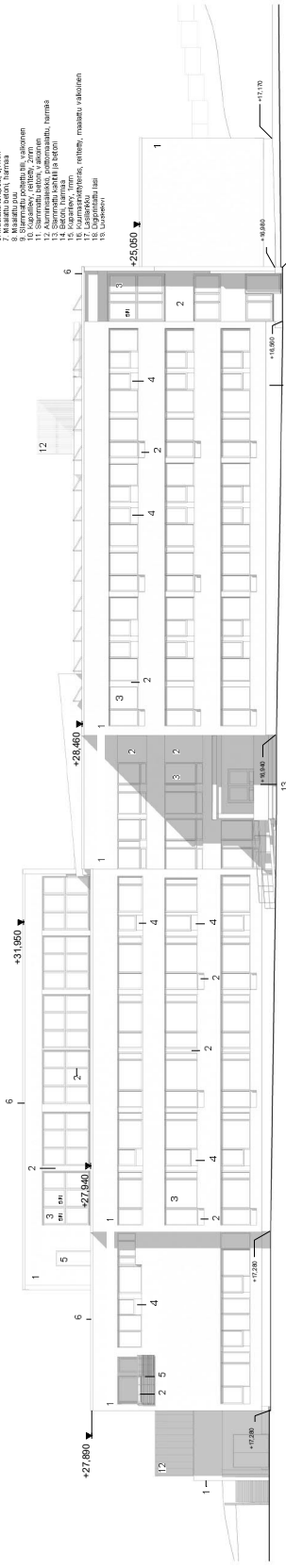
NO.	1	2	3	4	5	6	7	8	9	10	11	12	13	14	15	16	17	18	19	20	21	22	23	24	25	26	27	28	29	30	31	32	33	34	35	36	37	38	39	40	41	42	43	44	45	46	47	48	49	50	51	52	53	54	55	56	57	58	59	60	61	62	63	64	65	66	67	68	69	70	71	72	73	74	75	76	77	78	79	80	81	82	83	84	85	86	87	88	89	90	91	92	93	94	95	96	97	98	99	100
NO.	1	2	3	4	5	6	7	8	9	10	11	12	13	14	15	16	17	18	19	20	21	22	23	24	25	26	27	28	29	30	31	32	33	34	35	36	37	38	39	40	41	42	43	44	45	46	47	48	49	50	51	52	53	54	55	56	57	58	59	60	61	62	63	64	65	66	67	68	69	70	71	72	73	74	75	76	77	78	79	80	81	82	83	84	85	86	87	88	89	90	91	92	93	94	95	96	97	98	99	100
NO.	1	2	3	4	5	6	7	8	9	10	11	12	13	14	15	16	17	18	19	20	21	22	23	24	25	26	27	28	29	30	31	32	33	34	35	36	37	38	39	40	41	42	43	44	45	46	47	48	49	50	51	52	53	54	55	56	57	58	59	60	61	62	63	64	65	66	67	68	69	70	71	72	73	74	75	76	77	78	79	80	81	82	83	84	85	86	87	88	89	90	91	92	93	94	95	96	97	98	99	100

- Matkailu- ja hotellitalon rakenne- ja materiaalisuunnitelma**
1. Suunnitelman yleisnimi
 2. Suunnitelman laatija
 3. Suunnitelman tekijä
 4. Suunnitelman tarkoitus
 5. Suunnitelman sisältö
 6. Suunnitelman mittakaava
 7. Suunnitelman laajuus
 8. Suunnitelman voima
 9. Suunnitelman voima
 10. Suunnitelman voima
 11. Suunnitelman voima
 12. Suunnitelman voima
 13. Suunnitelman voima
 14. Suunnitelman voima
 15. Suunnitelman voima
 16. Suunnitelman voima
 17. Suunnitelman voima
 18. Suunnitelman voima
 19. Suunnitelman voima
 20. Suunnitelman voima



Projekti: _____
 Keskustelu: _____
 Suunnitelman nimi: _____
 Suunnittelija: _____
 Suunnitteluyhtiö: _____
 Suunnittelun alkamispäivä: _____
 Suunnittelun päättämispäivä: _____
 Suunnitelman laajuus: _____
 Suunnitelman voima: _____
 Suunnitelman voima: _____

- Määräyksien kanta
1. Kattorakenteen eristys
 2. Huoneistojen väliset seinät ja väliseinät
 3. Kattorakenteen eristys
 4. Pölysuojakalvot
 5. Kattorakenteen eristys
 6. Kattorakenteen eristys
 7. Kattorakenteen eristys
 8. Kattorakenteen eristys
 9. Kattorakenteen eristys
 10. Kattorakenteen eristys
 11. Kattorakenteen eristys
 12. Kattorakenteen eristys
 13. Kattorakenteen eristys
 14. Kattorakenteen eristys
 15. Kattorakenteen eristys
 16. Kattorakenteen eristys
 17. Kattorakenteen eristys
 18. Kattorakenteen eristys
 19. Kattorakenteen eristys
 20. Kattorakenteen eristys



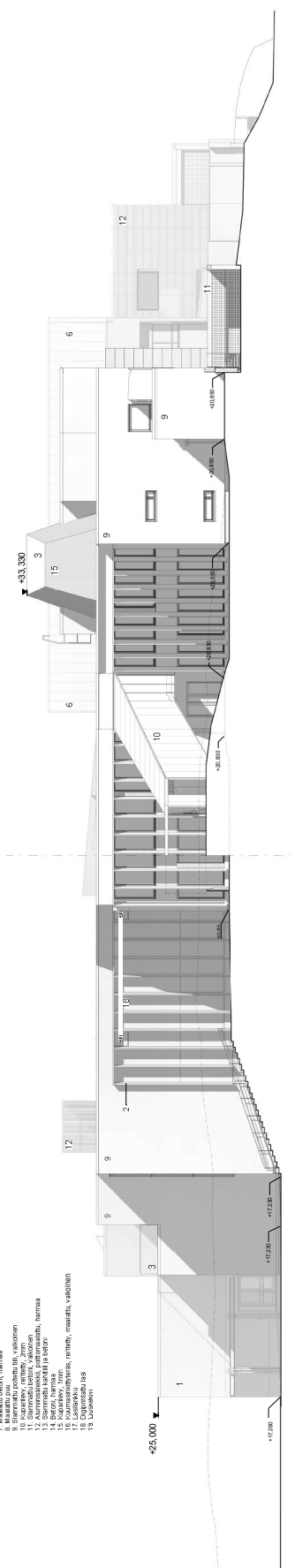
Projekti	...
Alue	...
Yhtiö	...
Arkkitehti	ARK TAA
Projekti	...
Alue	...
Yhtiö	...
Arkkitehti	ARK TAA
Projekti	...
Alue	...
Yhtiö	...
Arkkitehti	ARK TAA
Projekti	...
Alue	...
Yhtiö	...
Arkkitehti	ARK TAA

- Määrämittaukset
 0 Hirsirakenteiden tyhjien osien (1:100) (S) (2)
 1 Onkkaaliskäytös
 2 Konehuoneet
 3 Yhteiskäytös
 4 Yhteiskäytös
 5 Yhteiskäytös
 6 Yhteiskäytös
 7 Yhteiskäytös
 8 Yhteiskäytös
 9 Yhteiskäytös
 10 Yhteiskäytös
 11 Yhteiskäytös
 12 Yhteiskäytös
 13 Yhteiskäytös
 14 Yhteiskäytös
 15 Yhteiskäytös
 16 Yhteiskäytös
 17 Yhteiskäytös
 18 Yhteiskäytös
 19 Yhteiskäytös
 20 Yhteiskäytös

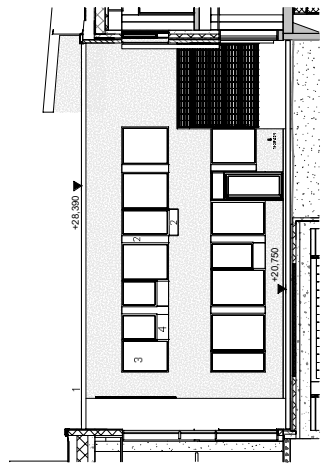


Projekti: 1:100
 Suunnitella: 1:100
 Piirtäjä: 1:100
 Tarkastaja: 1:100
 Suunnitteluseura: YHT. SUUNNITTELUKATU
 Suunnitteluseuran pääkonttori: HÄMEENLINNA
 Suunnitteluseuran toimipiste: SUUNNITTELUKATU
 Suunnitteluseuran verkkosivusto: WWW.SUUNNITTELUKATU.FI
 Suunnitteluseuran yhteystiedot: Puh. +358 9 203 3000, Faksi +358 9 203 3001, Sähköposti: info@suunnittelukatu.fi
 Suunnitteluseuran osakkeenomistajat: Suunnitteluseura YHT. SUUNNITTELUKATU
 Suunnitteluseuran osakkeenomistajien yhteystiedot: Suunnitteluseura YHT. SUUNNITTELUKATU, Puh. +358 9 203 3000, Faksi +358 9 203 3001, Sähköposti: info@suunnittelukatu.fi
 Suunnitteluseuran osakkeenomistajien yhteystiedot: Suunnitteluseura YHT. SUUNNITTELUKATU, Puh. +358 9 203 3000, Faksi +358 9 203 3001, Sähköposti: info@suunnittelukatu.fi

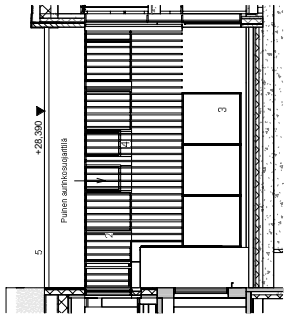
- Materiaalitiedot:
1. Siltamattai, lasi tai kiven levy, valkoinen (matala ovi)
 2. Kivi
 3. Silt
 4. Kivipöydä
 5. Kivipöydä
 6. Kivipöydä
 7. Kivipöydä
 8. Kivipöydä
 9. Kivipöydä
 10. Kivipöydä
 11. Kivipöydä
 12. Kivipöydä
 13. Kivipöydä
 14. Kivipöydä
 15. Kivipöydä
 16. Kivipöydä
 17. Kivipöydä
 18. Kivipöydä
 19. Kivipöydä



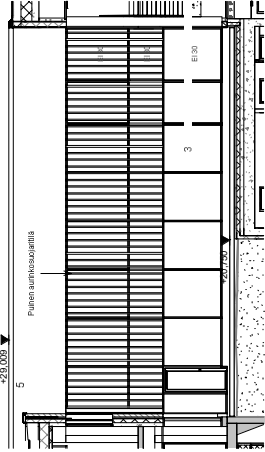
Projekti:	...
Alue:	...
Kaupunki:	...
Yhtiö:	...
Arkkitehti:	ARK TAA
Projektinjohtaja:	...
Yhteyshenkilö:	...
Yhteyshenkilön puhelin:	050-554...
Yhteyshenkilön sähköposti:	...
Yhteyshenkilön osoite:	...



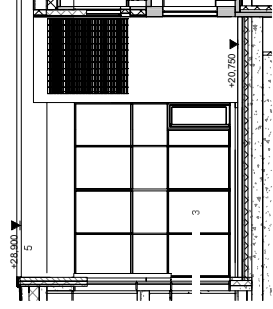
A. ITÄÄN



B. ETELÄÄN



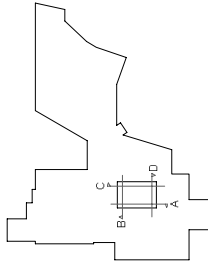
C. LÄNTEEN



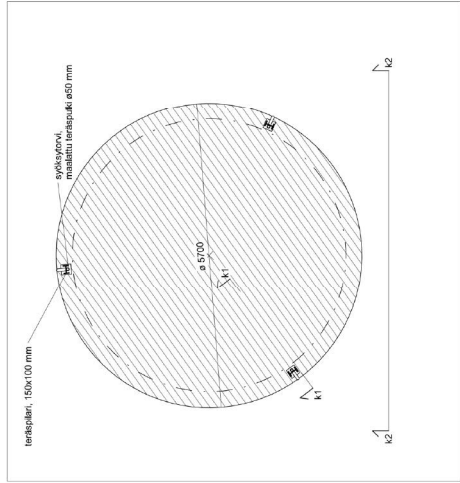
D. POHJOISEEN

Materiaalimerkinnot

1. Siammattu kivainen levy, valkoinen (varha osa)
2. Kalkkivaalea puu
3. Lasit
4. Polttonaaliu alumiiniristillä, valkoinen
5. Siammattu polettu liiti, valkoinen

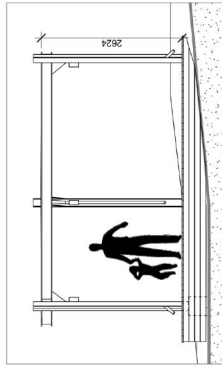


Korkeus		Korkeus	
ETRS-SCS2	32000	ETRS-SCS2	32000
4B	4B200	4B	4B200
PERUSPARANNUS JA LAAJENNUS			
PAAPIRUSTUS			
TAHONLÄHDEN ALA-ASTE JA PAIVÄKOTI			
Sisäpiirustus			
1:100			
OIKUKALLIAN 12, 00300 HELSINKI			
ARKITEHTITOIMISTO KOVO & PARTNER	ARK	TAA	05-05
JARNO 200 - Osmo Parkkinen	ARK	ARK	05-05
ARKKITEHTITOIMISTO KOVO & PARTNER	ARK	TAA	05-05
JARNO 200 - Osmo Parkkinen	ARK	ARK	05-05

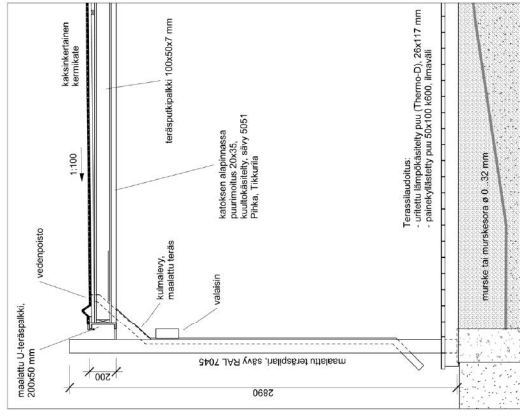


POHJA 1:50

Terasstiasian sivut laudoitetaan (sama säily kuin teraslaudoitukseen) mukailien maaston muotoa

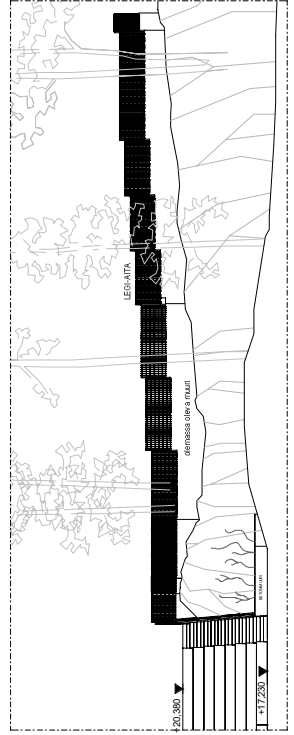
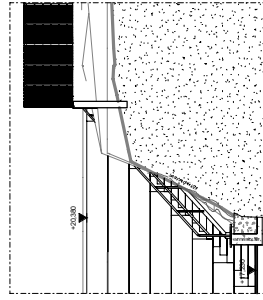
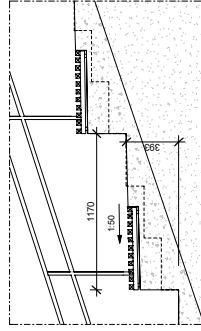
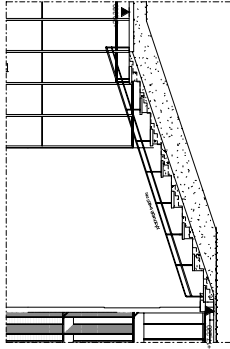
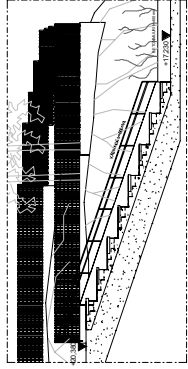
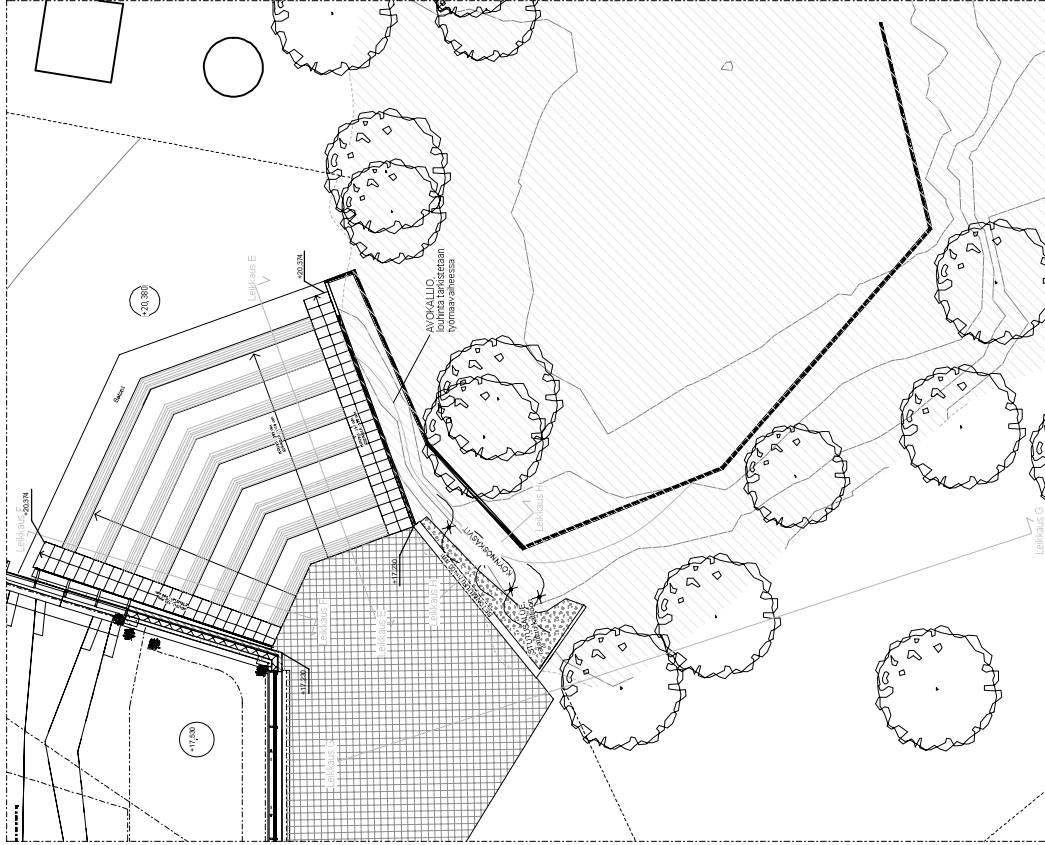


KATOS SIVULTA, k2 1:50



LEIKKAUS k1 1:20

Työnumero	1000000000	Projekti	Talousohjelma	Puolue	Yhteystiedot
Alue	ETRS-G2S	Kuusi	N2000	1	
Yhteyshenkilö	49	48079	1		
Yhteystiedot	PERUSPANKKI JA LAJENNUS	PAAPIRUSTUS			
Yhteystiedot	TAHOVONLADEN ALA-ASTE JA PAIVAKOTI	Pihkakatu			
Yhteystiedot	GUNILLANTIE 12, 00501 HELSINKI				
Arkkitehtitoimisto Kouvoc & Partinen					
Arkkitehti	TAA	1152-01			
Arkkitehtitoimisto Kouvoc & Partinen					
Arkkitehti	Erkki Partinen				
Arkkitehtitoimisto Kouvoc & Partinen					
Arkkitehti	Erkki Partinen				
Arkkitehtitoimisto Kouvoc & Partinen					
Arkkitehti	Erkki Partinen				
Arkkitehtitoimisto Kouvoc & Partinen					
Arkkitehti	Erkki Partinen				



PROJEKTI	ETRS/UGS	PROJEKTI	1154-01
PROJEKTI	40078	PROJEKTI	ARK
PROJEKTI	PERUSRAUNNUS JA LAAJENNUS	PROJEKTI	TAA
PROJEKTI	TAHOILAHDEIN ALA-ASTE JA PAIVAKOTI	PROJEKTI	1154-01
PROJEKTI	Ulkokotelo	PROJEKTI	1:100, 1:50
PROJEKTI	1:20	PROJEKTI	6.4.2020
PROJEKTI	ARKITEHTUURITOIMISTO KOLVO & PARTNER	PROJEKTI	Erkki Partanen
PROJEKTI	ARKITEHTUURITOIMISTO KOLVO & PARTNER	PROJEKTI	Erkki Partanen



Väestösuojajaskelma

Suojatase:
 kerrosala 681,6 m² x 0,02 = 132,3 m²
Vanhat väestösuojat
 varustuksen suojala 88,4m²
 k-tilat 2 x 1,5m² 3m²
 sulkuaita 2,5m²
 yhteensä 88,9m²

88,4 : 0,75 = henkilöä 117

Suojatunnus 1:1
 Normaalilogien ilmavaihto tehdään ilmanvaihtosuunnitelman mukaan.
 Normaalilogien käytö, soseka- ja varustala

Varustus
 -suojatase VS-6
 -suojassa siirrettävän veden määrä 1,937,5 litraa
 - pitkäaikat 472,5 litraa
 Valmistuslaitteeseen siirryttäessä puretaan
 -kevyt välineet
 -AKC- ja suokäukut
 -väestösuojan normaalilogien paiko-ovi

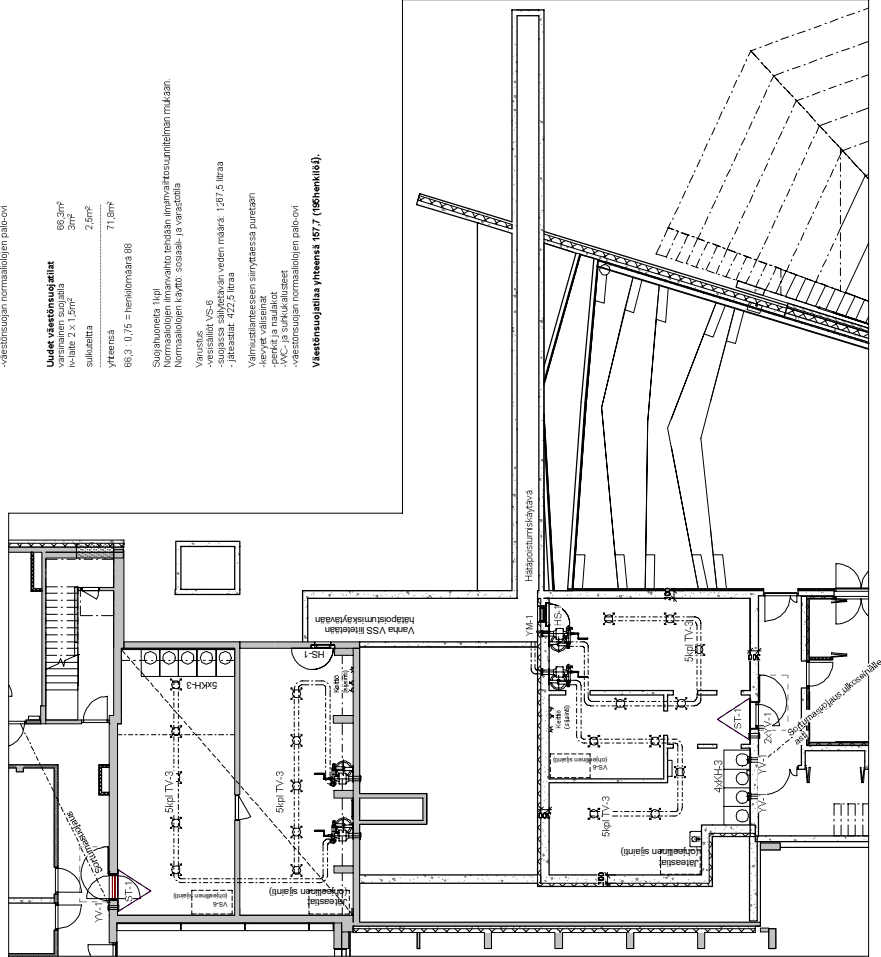
Uudet väestösuojat
 k-tilat 3m²
 k-tilat 2 x 1,5m² 3m²
 sulkuaita 2,5m²
 yhteensä 7,8m²

88,2 : 0,75 = henkilöä 88

Suojatunnus 1:1
 Normaalilogien ilmavaihto tehdään ilmanvaihtosuunnitelman mukaan.
 Normaalilogien käytö, soseka- ja varustala

Varustus
 -vessailut VS-6
 -suojassa siirrettävän veden määrä 1,937,5 litraa
 - pitkäaikat 472,5 litraa
 Valmistuslaitteeseen siirryttäessä puretaan
 -kevyt välineet
 -perä- ja maalin-
 -väestösuojan normaalilogien paiko-ovi

Väestösuojatila yhteensä 167,7 (ihonheitin).



YHTIÖN NIMI	YHTIÖN Osoite	YHTIÖN Puhelin	YHTIÖN Faksi
ETES-EXOS	10200		
41	48079	1	
YHTIÖN TOIMIKUNNAN NIMI	YHTIÖN TOIMIKUNNAN Osoite	YHTIÖN TOIMIKUNNAN Puhelin	YHTIÖN TOIMIKUNNAN Faksi
PERUSPARANNUS ALAJENNUS	PARPIRISTUS		
YHTIÖN TOIMIKUNNAN NIMI	YHTIÖN TOIMIKUNNAN Osoite	YHTIÖN TOIMIKUNNAN Puhelin	YHTIÖN TOIMIKUNNAN Faksi
TAHOILIJHEI ALAJASTE JI PÄIVÄKOTI	Väestösuojajermos		
OHJAILIANTIE 12, 00860 HELSINKI			
1:100			
ARKITTEURITOIMISTO VOIOVA & PAKKANEN	ARK TAA	1231-01	29.4.2021
ARKITTEURIT	ARKITTEURIT	ARKITTEURIT	ARKITTEURIT
Reini	Arkko	Elina Pakkanen	Elina Pakkanen