

VIRVE 2 PÄIVITYS HKL:N KOHTEISIIN

Omaisuusluokka	Rata ja ratasähkö
Projektin kuvaus	<p>Helsingin ja Länsi-Uudenmaan hyvinvointialueiden pelastuslaitokset ovat ottamassa viranomaisverkko Virven version 2 käyttöön vuonna 2025. Virve 2 käyttöönoton myötä pelastuslaitokset edellyttävät, että heidän toiminta-alueellaan myös rakennusten omistajat ovat mahdollistaneet Virve 2 käytön. Näin ollen Virve 2 käyttöönoton vaatimien päivitysten toteuttaminen HKL:n kiinteistöihin on välttämätöntä.</p> <p>Projektin tavoite on saada vuoden 2024 loppuun mennessä Virve 2 päivitys valmiiksi. HKL:n ja Pääkaupunkiseudun Kaupunkiliikenne Oy:n omassa käytössä voidaan Virve 1 puhelimia käyttää vuoteen 2030 asti esimerkiksi metrojunien liikenteenohjauksessa.</p> <p>Hankkeessa HKL:n kiinteistöjen Elisan verkkoa täydennetään nykyiseen sisätilverkkoon ja teknisiin tiloihin. Yleisölle tarkoitettuihin tiloihin ei tässä projektissa tehdä lisäyksiä, koska näissä tiloissa on jo nykyisellään toimiva operaattorin nykyinen 4G/5G-verkko ja siten operaattori vastaa mahdollisista Virve 2 vaatimista päivityksistä. Kustannusarvio perustuu asiantuntija-arvioon ja aikaisempiin Virve-projekteihin.</p>
Projektin tavoitteet	<p>Siirtymävaiheen aikana Virve 2 toimii rinnakkain nykyisen version kanssa vähintään vuoteen 2028 saakka. Virve 2 toimii Elisan matkaviestintaverkon päällä. Hankkeessa muutetaan nykyistä Virve-sisäpeittoverkkoa siten, että antennipiiriin syötetään rinnakkain nykyisien Virve-tukiasemien signaalin kanssa Elisan tukiasemien signaalia.</p> <p>Samalla päivitetään nykyisen sisäverkon kattavuutta sellaisiin teknisiin tiloihin, joissa peittoa ei tällä hetkellä vielä ole. Tavoitteena on saada mahdollisimman kattava peitto siten, että se vastaa nykyisiä tarpeita ja viranomaisvaatimuksia.</p> <p>Hanke on toteutettava, koska viranomaismääräykset edellyttävät, että kiinteistöjen sisätiloissa on ajan tasalla oleva Virve-sisäpeittoverkko. Viranomaisvaatimukset täyttävän Virve-sisäpeittoverkon toteutus ja ylläpito ovat kiinteistön omistajan vastuulla.</p>
Kustannus-hyötyarvio	Virve-verkon toiminta on viranomaisvaatimus, joten kustannus-hyötyarviota ei ole tarkoituksenmukaista esittää.
Projektin rajaukset	Projektin sisältää Virve 2 käyttöönoton vaatimien parannusten toteuttamisen HKL:n kiinteistöihin eli kantametron metroasemille, Roihupellon metrovarikolle ja Herttoniemen valvomorakennukseen. Länsimetron kohteille (Ruoholahdesta länteen) on oma projektinsa, jonka toteuttamisesta päättämisestä vastaa Länsimetro Oy.
Projektin rahoitusmalli	Infrakorvaus

**Vaikutukset
käyttötalouteen**

Hankkeen vaikutukset käyttötalouteen	10	vuoden aikana
Tulojen lisäys ja kustannussäästöt		0
Lisäkustannukset		30 000
Käyttötalousvaikutus ilman poistoja		-30 000 eur
Poistot		-1 150 000 eur
Yhteensä: Käyttötalousvaikutus keskimäärin		-1 180 000 eur -118 000 eur/vuosi

**Vaikutukset metro- tai
raitioliikenteeseen**

Ei vaikutuksia liikenteeseen.

Viestintäsuunnitelma

Ei tarvetta talon ulkopuoliseen viestintään.

Ilmastotavoitteet

Projektin ympäristövaikutukset ovat lähinnä laitteiden ja kaapelien valmistukseen liittyviä (raaka-aineet ja energia). Purettavat vanhat laitteet kierrätetään asianmukaisesti elektroniikkaromuna.

Projektin riskikartoitus

Tehty

**Arvio
kustannusriskitasosta 1-5**

3

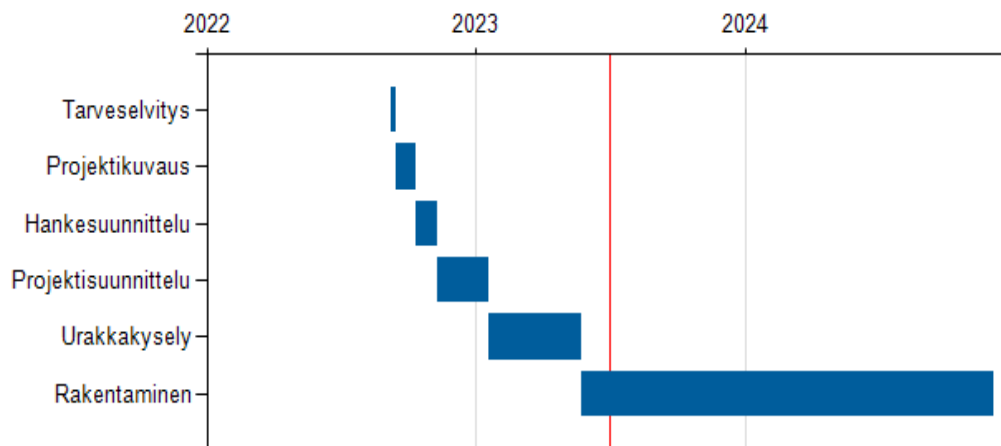
**Kustannusriskitason
päivämäärä**

7.9.2023

**Hankesuunnitelman
enimmäishinta**

1.150.000 €

	€ (alv 0%)		
	2022	2023	2024
- Projektipäällikön kustannukset	0	32 500	30 000
- Rakennuttajan kustannukset	0	53 333	65 833
- Rakennustekniset työt		80 000	
- Sähkötyöt		37 500	50 000
- Kokonaisurakan työt		187 500	250 000
- Erillishankinnat		75 000	100 000
- Hankevaraukset	0	85 000	103 334
Yhteensä	0	550 833	599 167

Aikataulu

Osoite

 Hämeentie 86
00550 HELSINKI

Adress

 Hämeentie 86
00550
HELSINGFORS

Puhelin

Vaihde 09 310 1071

Telefon

Växel 09 310 1071