

Nallenrinteenpuisto

Palautteet puistosuunnitelmaluonnoksesta 6238/1 (esillä 2.2 – 15.2.2022)

Tähän muistioon on kerätty tiivistelmä suunnittelun aikaisesta vuorovaikutuspalautteesta.

Puistosuunnitelma koskee Nallenrinteenpuiston uudisrakennettavaa puistoaluetta ja perustuu voimassa olevaan asemakaavaan. Puistoon rakennetaan uusi leikkipaikka, kuntoilupaikka, hulevesiallas, pyöräbaana sekä puistokäytäviä. Metsäalue säilyy ja puiston avoin alue perustetaan niityksi.

Tiedote puistosuunnitelmaluonnoksen esillä olosta lähetettiin lähikiinteistöjen omistajille ja asukasyhdistyksille 18.1.2022.

Puistosuunnitelmaluonnos oli esillä Helsingin kaupungin verkkosivulla osoitteessa www.hel.fi/suunnitelmat 2.2 – 15.2.2022 välisenä aikana. Mahdolliset kommentit suunnitelmiin pyydettiin toimittamaan 15.2.2022 mennessä.

Lisäksi Nallenrinteenpuiston puistosuunnitelmaluonnos esiteltiin osana Uutta Koillis-Helsinkiä -verkkotilaisuutta 2.2.2022. Tilaisuudessa oli mahdollisuus esittää kysymyksiä ja kommentoida suunnitelmia kommentointipalstalla. Tilaisuuteen osallistui samanaikaisesti enimmillään 439 kaupunkilaista. Puistoa koskevia kommentteja ja kysymyksiä tuli chatiin tilaisuuden aikana kolme kappaletta.

Esillä olon aikana tuli kaksi kirjallista palautetta sähköpostitse.

Puistosuunnitelmaluonnoksesta saadut palautteet:

Uutta Koillis-Helsinkiä -verkkotilaisuudessa saadut palautteet:

Kysymys tai kommentti:

Nallenrinteenpuiston suunnittelualueen luoteiskulmassa (Tullivuorentien ja Tuiskutien kohdalla) on valkoiseksi jätetty kaistale pyöräilybaanan pohjoispuolella joka kuuluu Nallenrinteen asemakaava-alueeseen ja on tällä hetkellä metsikköä ja kävelytietä. Miksi tämä alue ei ole mukana puistosuunnitelmassa? Mitä siihen on suunnitteilla?

Vastaus:

Kyseinen alue on Nallenrinteen asemakaavassa 12577 Tuiskutien katualuetta ja ei siksi ole osa puistosuunnitelmaa. Kadulle on tulossa jalkakäytävät, johon puiston kävelytiet liittyvät. Kaavassa kadulle on osoitettu puurivit.

Kysymys tai kommentti:

Malmi: Säilyvätkö Malmin lentokentän ympärillä olevat metsät? Ne olisivat todella tärkeitä säästää!

Vastaus:

Nallenrinteenpuiston nykyiset metsäalueet säilyvät. Metsäalueiden säilyminen on ollut puistosuunnittelun lähtökohta.

Kysymys tai kommentti:

Miten iso tuo säästettävä "metsäala"

Ma403-35_Vuorovaikutusmuistio.doc**Vastaus:**

Nallenrinteenpuiston säilyvien metsäalueiden kokonaispinta-ala on yhteensä 2,4 ha.

Sähköpostitse saadut palautteet**Palaute:**

Hei, tutustuin suunnitelmiin ja minulla olisi muutamia ajatuksia..

Pidän ajatuksesta, että puisto on niittymäinen (mikä toivottavasti tarkoittaa mahdollisimman luonnonmukaista) erityisesti länsi-osassa. Tullivuorentieltä toivoisin näkymän olevan vehreä, "villi" ja rehevä, puustoinen ja puskainen, jotta se sopisi yhteen nykyisten rakennusten ja ympäristön kanssa. Baana ym. reitistö itsessään tekee hyvin kaupunkimaisen ja rakennetun vaikutelman, joten tätä pitäisi mielestäni vähentää runsaalla kasvillisuudella ja luonnonmukaisuudella.

Varaus kahvilalle erinomaisen hyvä ajatus, olisi loistavaa jos paikalle saataisiin houkuteltua esim. Kahvila Regattan tapainen vetovoimainen ja omaleimainen paikka. Ei välttämättä juuri ko. kahvilan tyylinen, mutta paikka joka haluttaisiin tulla katsastamaan pidemmältäkin.

Kuntoilualueen toivon olevan riittävän monipuolinen ja viihtyisä. Lentokenttä alueelle sijoittuva toinen kuntoilualue on melko kaukana tästä, joten toivoisin tästä tulevan samanveroinen.

Viljelylaatikot ja mahdollisuudet asukkaiden omaan toimintaan ovat todella hyvä asia.

Oleskeluportaiden päätyyn toivoisin vuorostaan enemmän laitettua, istuskeluun ja oleskeluun tarkoitettua nurmialuetta. Olisiko oleskeluportaiden yhteyteen mahdollista toteuttaa jotakin "lavaa" tms. laakeaa aluetta, jossa voisi olla toimintaa, esitystä tai ainakin tilaa toiminnalle ja pienimuotoisille tapahtumille?

Toivottavasti puistosta tulee viihtyisä latautumipaikka alueen asukkaille.

Vastaus:

Näkymä Tullivuorentieltä puistoon säilyy vehreänä. Metsäalueen reunaan lisätään täydennysistutuksia ja reunan kerroksellista kasvillisuutta vaalitaan. Baanan reunaan lisätään myös uusia puuistutuksia. Avoimet alueet puiston länsiosassa ovat niittyä.

Kuntoilualueelle on suunniteltu kattava ja monipuolinen valikoima kuntoiluvälineitä erilaisten käyttäjäryhmien huomioiden.

Puiston itäosaan on lisätty nurmialueita oleskelua varten.

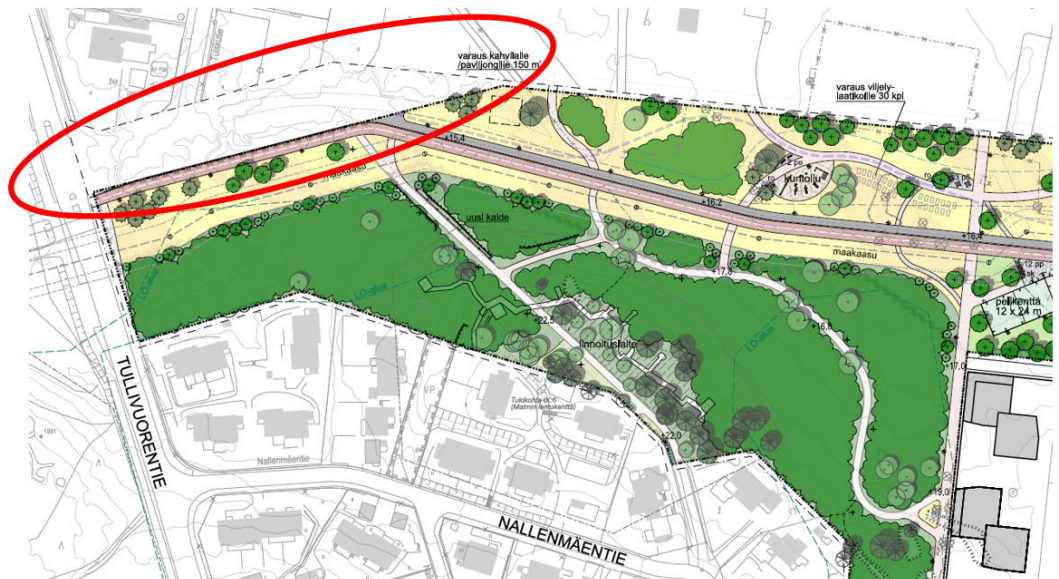
Palaute:

Hei,

(osoitetieto poistettu) seurasimme suurella kiinnostuksella tuota viime viikolla lähetettyä "Uutta Koillis-Helsinkiä" -verkkotilaisuutta.

Suunnitelmat näyttää pääosin erittäin hyvältä, mutta muutama asia jäi askarruttamaan enkä löytänyt vastauksia verkkosivuillemme olevista suunnitelmistakaan.

Nallenrinteenpuiston suunnittelualueen luoteiskulmassa (ympyröity punaisella kuvaan alla) on valkoiseksi jätetty kaistale pyöräilybaanan pohjoispuolella joka kuuluu Nallenrinteen asemakaava-alueeseen ja siinä on tällä hetkellä metsikköä ja soratie kenttä-alueelle.



Miksi tämä alue ei ole mukana puistosuunnitelmassa? Mitä siihen on suunnitteilla?
Myös jalankulku idän suunnasta näyttäisi päättyvän tämän alueen reunaan ja pelkästään pyörätie jatkuu länteen päin. Miksi?
Tuleeko Tuiskutien eteläpäästä kulkuväylää uudelle pyöräilybaanalle?

(osoitetieto poistettu)

Lisähuomiona vielä että tuo edellä mainittu soratie on ahkerassa autoilijoiden käytössä vaikka siitä on ollut läpiajo kielletty vuosikausia.
Reilu viikko sitten merkinnät vaihdettiin ja siitä tuli kävely-, pyörä- ja pelastustie. Tämä ei kuitenkaan ole hillinnyt autoliikennettä ollenkaan.
Onko asialle tehtävissä jotain? Esim. puomit jotka saa nostettua hälytysajoneuvoista kauko-ohjauksella?

Vastaus:

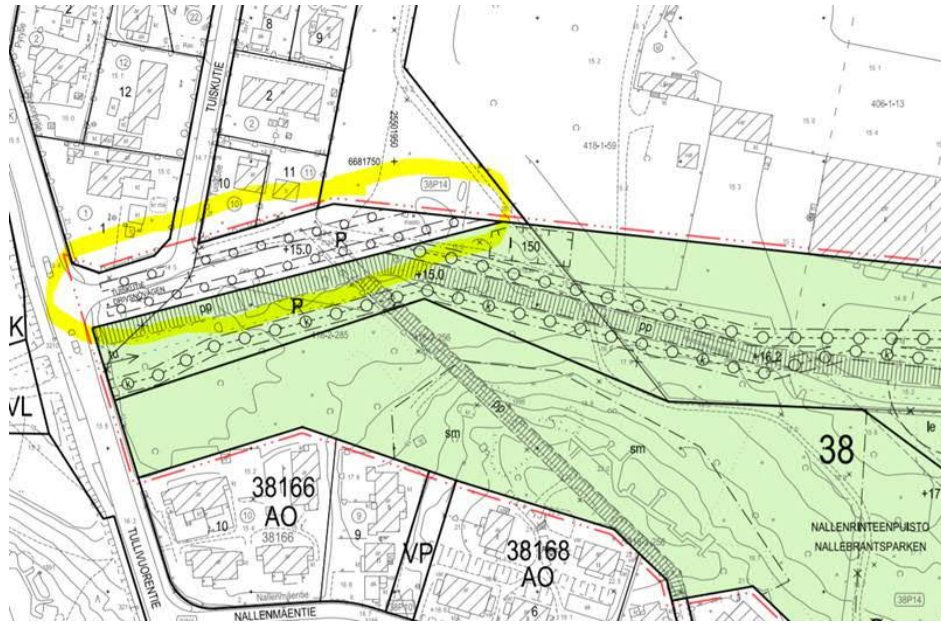
Hei,

Kiitos palautteesta. Tuo ympyröity alue on Nallenrinteen asemakaavassa 12577 katualuetta ja ei siksi ole osa puistosuunnitelmaa. Kaava on hyväksytty valtuustossa 31.3.2021, mutta se ei vielä ole lainvoimainen. Kaavassa kadulle on osoitettu puurivit ks kuvakaappaus alla. Kaava-aineisto löytyy karttapalvelusta: kartta.hel.fi ja sieltä kaavoitus ja liikennesuunnittelu ja valmisteilla olevat asemakaavat. Tässä linkki kyseiseen kohtaan: <https://kartta.hel.fi/link/aLjS4X>

Kadulle on tulossa jalkakäytävät, johon myös puistokäytävä liittyy. Ks. alla olevat kuvakaappaukset kaavasta ja sen liikennesuunnitelmasta, jotka siis löytyvät karttapalvelusta. Läpiajon osalta välitän viestin alueen liikenneinsinööreille.

Tässä ote Nallenrinteen asemakaavasta:

Ma403-35_Vuorovaikutusmuistio.doc



Ote kaava-aineiston liikennesuunnitelmasta:



Tiedoksi

Palautteen antajat