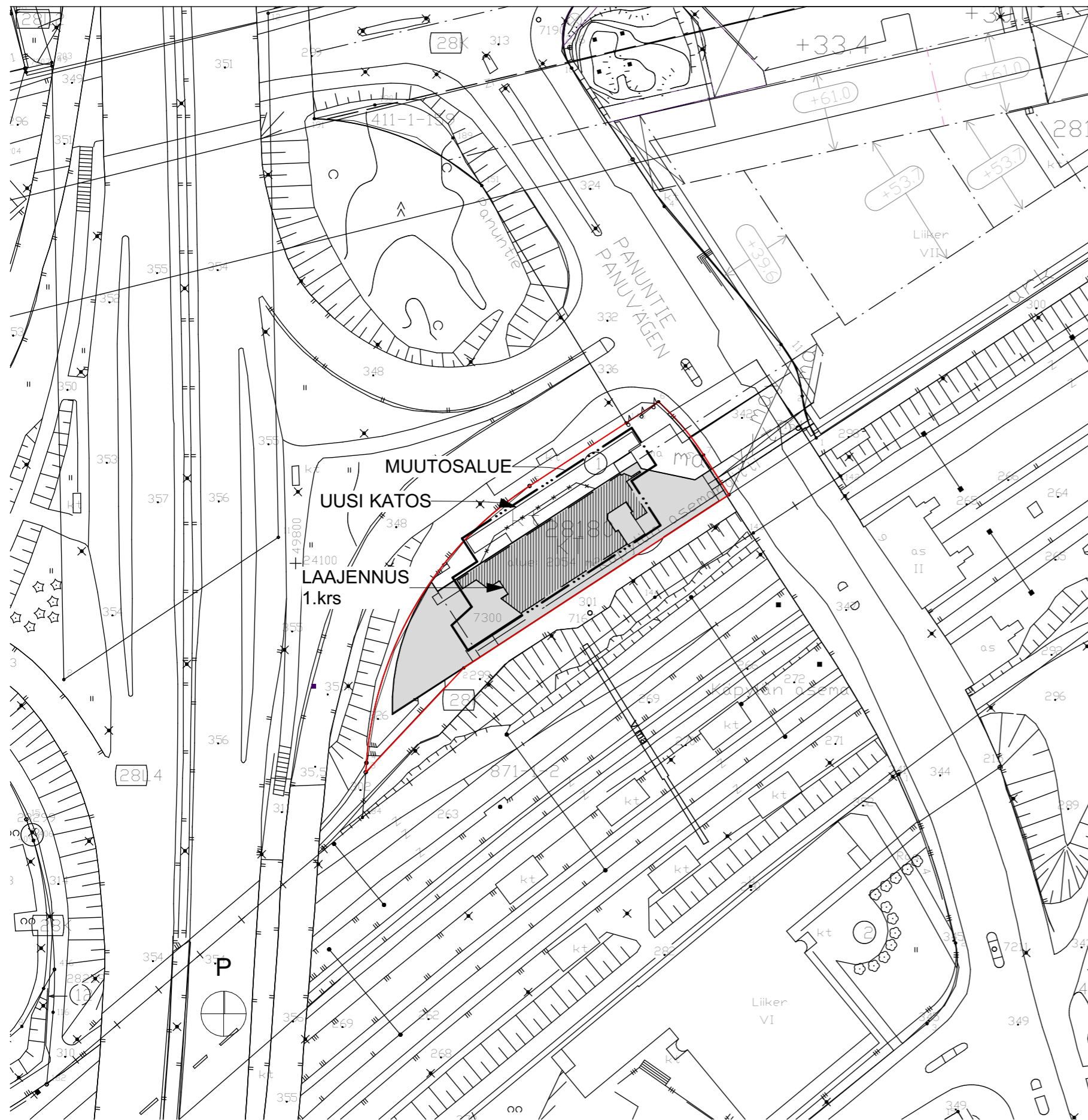


# **KOY HELSINGIN PANUNTIE 6**

## **ALUSTAVAT SUUNNITELMAT**

5.11.2021



28. kaupunginosa Oulunkylä  
 Patola  
 Korttelit 28179 ja 28180  
 Katu-, puisto- ja liikennealueet

Asemakaavan muutos

Asemakaavanumero 11531  
 Hyväksymisajankohta 17.1.2007

Autopaikkojen vähimmäismäärät:

- toimistot 1 ap/60 k-m<sup>2</sup>
- ravintolatilat 1 ap/100 k-m<sup>2</sup>
- liiketilat 1 ap/50 k-m<sup>2</sup>

KM-1- ja KT-korttelialueella:

- saa tontille rakentaa kaksi kellarikerrosta.
- saa asemakaavaan merkityn kerrosalan lisäksi rakennuksen julkisivupinnan ja vesikatön leikkauksen yläpuolella rakentaa teknisiä tiloja.
- on katolle sijoitettavien teknisten tilojen ja laitteiden sovitava koko rakennuksen ulkonäköön.
- ei jätehuoltotiloja saa sijoittaa pihamaalle.
- on rakennusten julkisivujen oltava pääosin vaaleansävyisiä.

Tällä asemakaava-alueella korttelialueelle on laadittava erillinen tonttijako.

**Tontin rakennusoikeus 7300 m<sup>2</sup>**  
 käytetty rakennusoikeus 7267,5 m<sup>2</sup>  
 jäljellä rakennusoikeutta 32,5 m<sup>2</sup>

Laajennus/uusi sisätila 478,5 m<sup>2</sup>  
 Rakennusoikeuden ylitys (446m<sup>2</sup>) n. 6 %

**Käytetty rakennusoikeus laajennuksen jälkeen 7746 m<sup>2</sup>**

**MUUTOKSET:**

- Ajouramppi puretaan ja tilalle sisääntulokatosis
- Autopaikat poistetaan sisäänkäyntikerroksesta
- Autopaikoitustila muutetaan aula-/liike-(liikunta)tiloiksi
- Uusi pääsisäänkäynti uuteen länsijulkisivuun, josta pääsy molempiin hisseihin sisäkautta



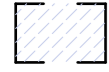
TENGBOM OY

Salomonkatu 17 A 00100 HELSINKI  
 Tel #Yhteyshenkilön puhelinnumero www.tengbom.fi

**1052-01 Panuntie 6**  
 Asemapiirustus 1:1000  
 5.11.2021

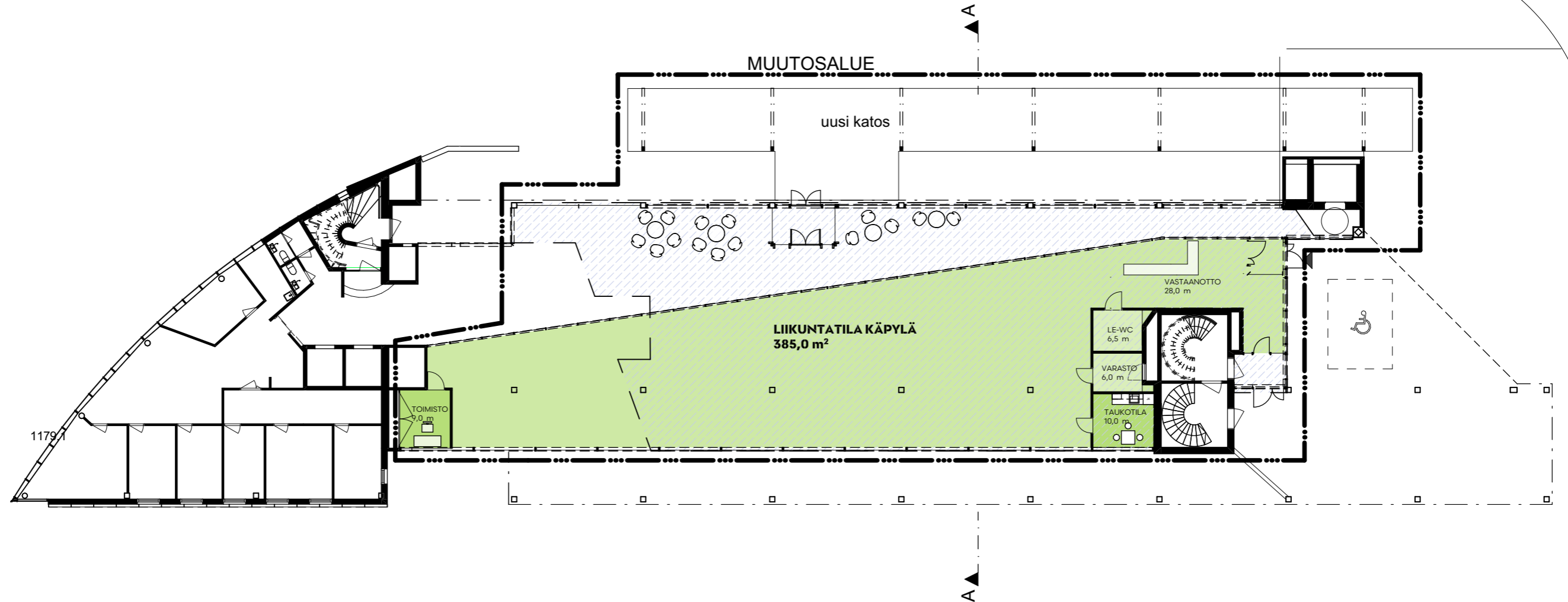


Tontin rakennusoikeus 7300 m<sup>2</sup>  
käytetty rakennusoikeus 7267,5 m<sup>2</sup>  
jäljellä rakennusoikeutta 32,5 m<sup>2</sup>

 Uusi sisätila 478,5 m<sup>2</sup>  
Rakennusoikeuden ylitys (446m<sup>2</sup>) n. 6 %

#### MUUTOKSET:

- Ajoramppi puretaan ja tilalle sisääntulokatos
- Autopaikat poistetaan sisäänkäyntikerroksesta (lisätään 1kpl LE-paikka)
- Autopaikoitustila muutetaan aula-/liike-(liikunta)tiloiksi
- Uusi pääsisäänkäynti uuteen länsijulkisivuun, josta pääsy molempiin hisseihin sisäkautta



TENGBOM OY

Salomonkatu 17 A 00100 HELSINKI  
Tel #Yhteyshenkilön puhelinnumero www.tengbom.fi

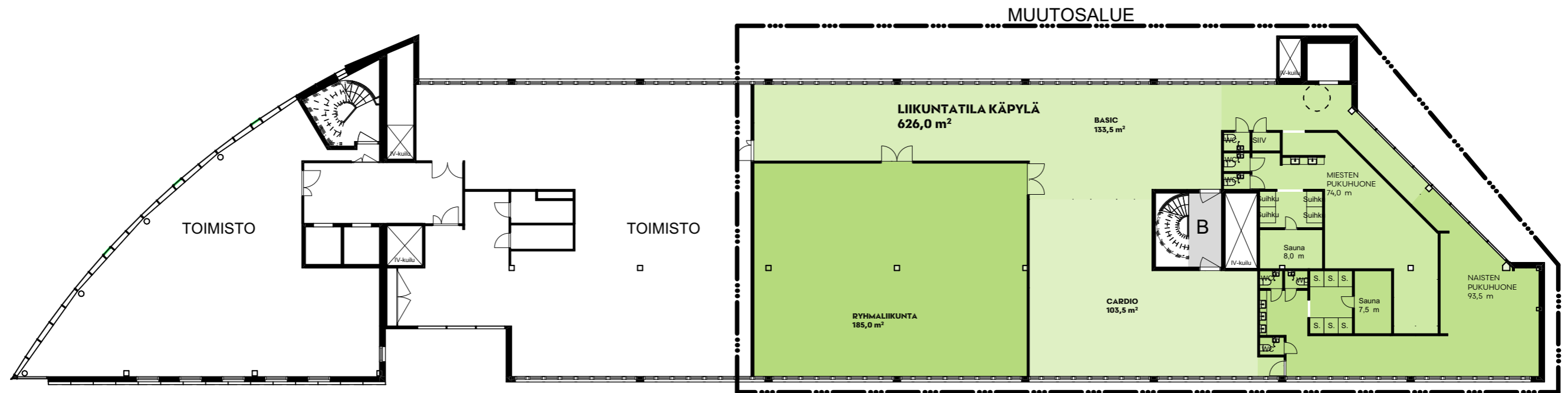
1052-01 Panuntie 6

1. krs 1:250

5.11.2021

MUUTOKSET:

-Osa kerroksesta käyttötarkoituksen muutos toimistosta liikuntatilaksi.



TENGBOM OY

Salomonkatu 17 A 00100 HELSINKI  
Tel #Yhteyshenkilön puhelinnumero www.tengbom.fi

1052-01 Panuntie 6

2. krs 1:250

5.11.2021

uudet autopaikat kellarissa

**Asemakaavamääräys:**

Autopaikkojen vähimmäismäärät:

- toimistot 1 ap / 60 k-m<sup>2</sup>
- ravintolatilat 1 ap / 100 k-m<sup>2</sup>

**Nykytilanne:**

Autopaikkojen sijainti:	
K2	54 ap
K1	48 ap
1 krs.	18 ap
Yht.	120 ap

21.5.92 Rakennusvalvontavirastossa leimatun asemapiirustukseen lisätyn laskelman mukaan autopaikkojen määrä 121 ap

**Tilanne laajennuksen jälkeen:**

Autopaikkojen sijainti:	
K2	54+2 ap
K1	48+1 ap
1 krs.	18-18+1 ap
Yht.	106 ap

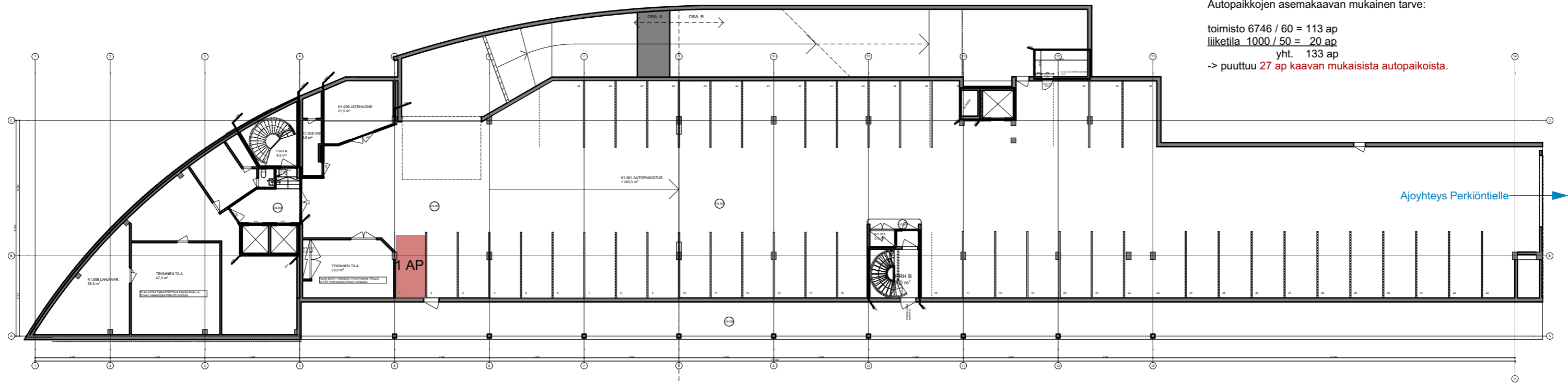
Uusi rakennusoikeus: n. 7746 m<sup>2</sup>

Autopaikkojen mitoitus suunnitelmassa:  
7746kem<sup>2</sup>/106ap=> 1ap/74kem<sup>2</sup>

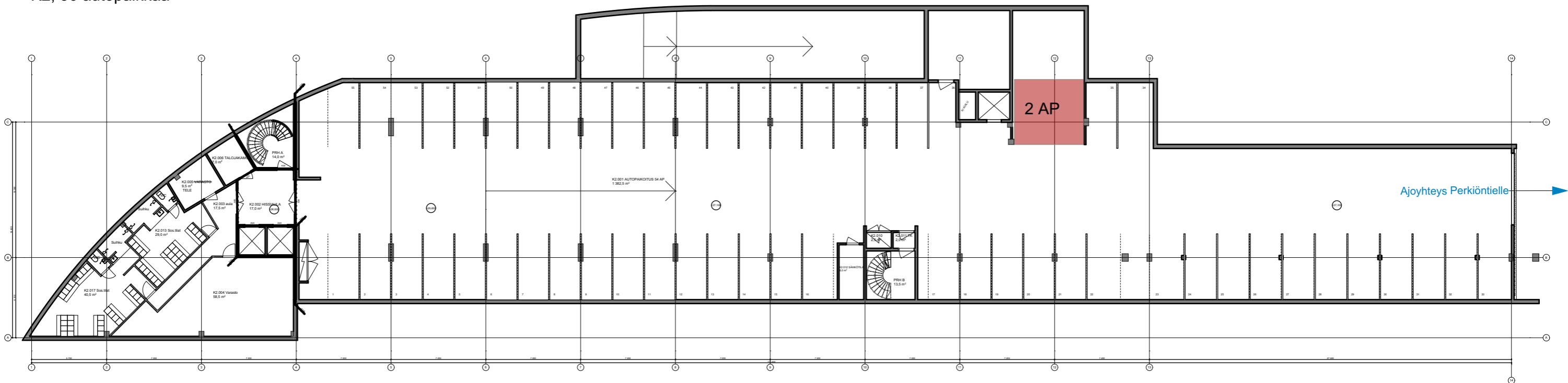
Autopaikkojen asemakaavan mukainen tarve:

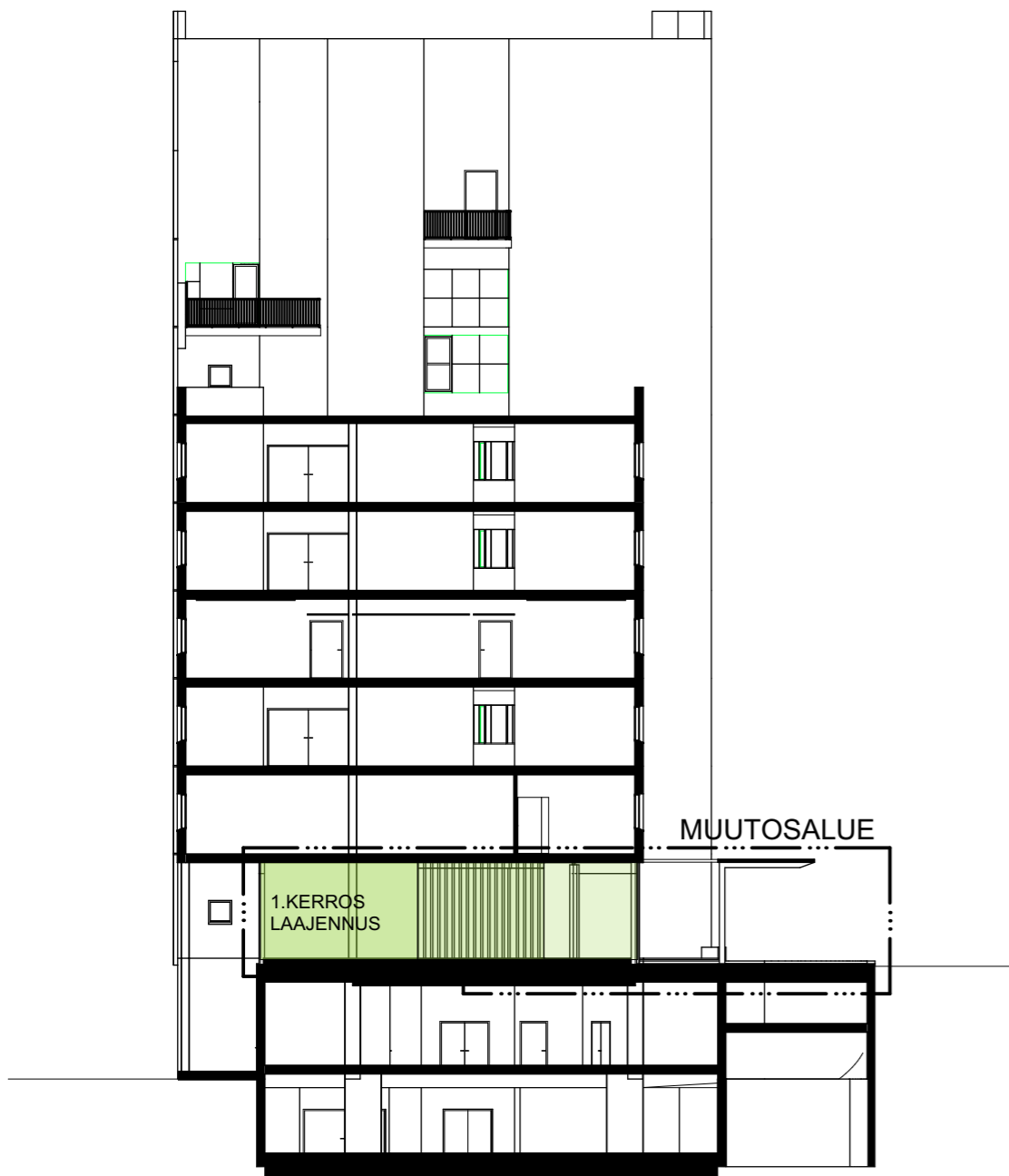
toimisto 6746 / 60 = 113 ap  
liiketila 1000 / 50 = 20 ap  
yht. 133 ap  
-> puuttuu 27 ap kaavan mukaisista autopaikoista.

K1, 49 autopaikkaa

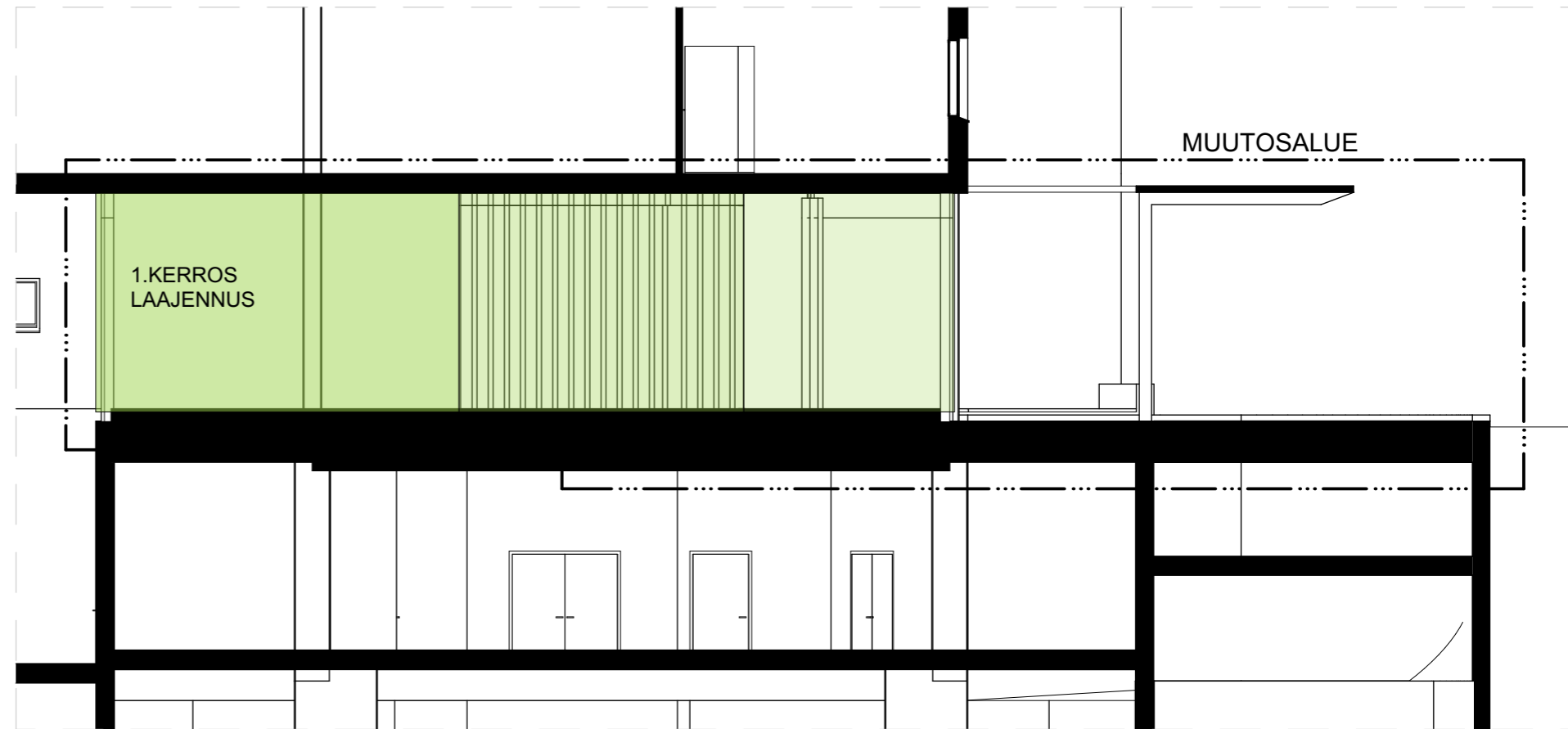


K2, 56 autopaikkaa





LEIKKAUS A-A 1:250



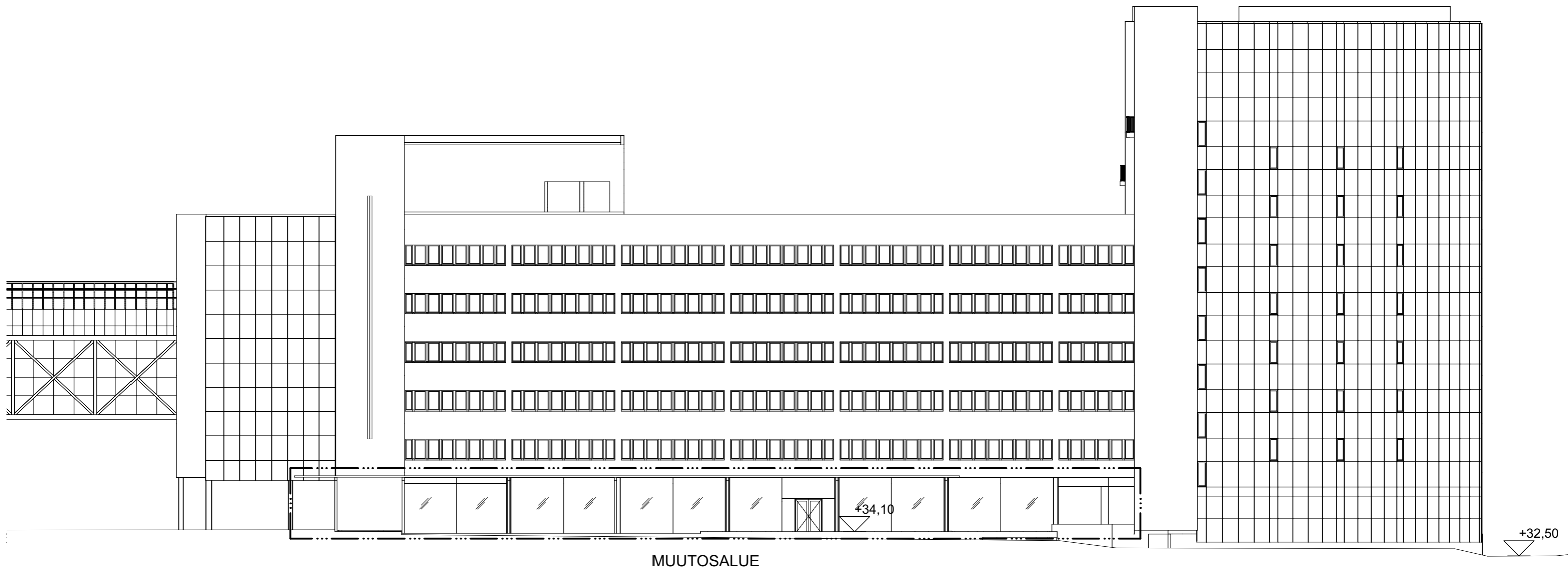
MUUTOSALUE 1:100



TENGBOM OY

Salomonkatu 17 A 00100 HELSINKI  
Tel #Yhteyshenkilön puhelinnumero www.tengbom.fi

**1052-01 Panuntie 6**  
Leikkaus A-A 1:250, 1:100  
5.11.2021



MUUTOSALUE

+34,10

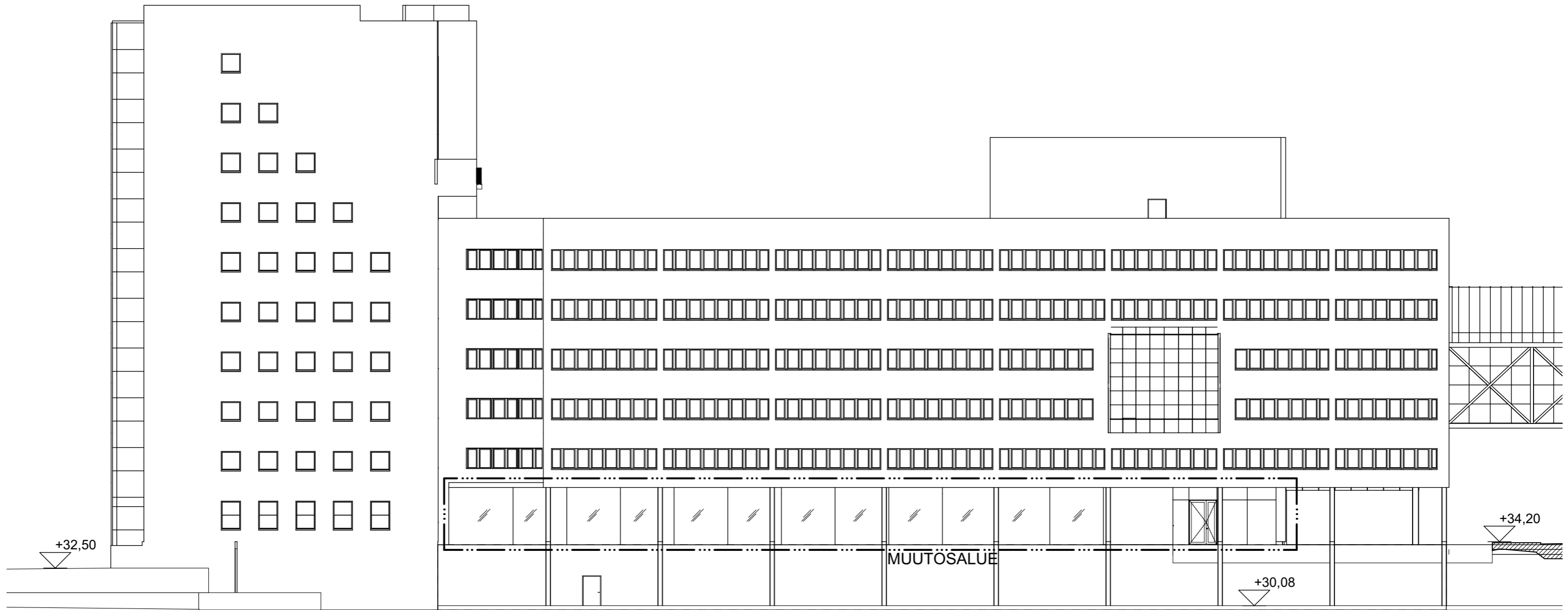
+32,50



TENGBOM OY

Salomonkatu 17 A 00100 HELSINKI  
Tel #Yhteyshenkilön puhelinnumero www.tengbom.fi

**1052-01 Panuntie 6**  
Julkisivu luoteeseen 1:250  
5.11.2021



TENGBOM OY

Salomonkatu 17 A 00100 HELSINKI  
Tel #Yhteyshenkilön puhelinnumero www.tengbom.fi

**1052-01 Panuntie 6**  
Julkisivu kaakkoon 1:250  
5.11.2021





TENGBOM OY

Salomonkatu 17 A 00100 HELSINKI  
Tel #Yhteyshenkilön puhelinnumero [www.tengbom.fi](http://www.tengbom.fi)

**1052-01 Panuntie 6**  
Näkymä Panuntieltä etelään  
5.11.2021





TENGBOM OY

Salomonkatu 17 A 00100 HELSINKI  
Tel #Yhteysenkilön puhelinnumero [www.tengbom.fi](http://www.tengbom.fi)

**1052-01 Panuntie 6**  
Näkymä Panuntieltä luoteeseen  
5.11.2021