

KERROSALA/BRUTTOALA
KYLÄT VARASTOT
15,0 m²
TILAVUUS, KYLMÄ
50 m³

PORTAAT:
NOUSU 157,3 mm
ETENEMÄ 300 mm

PORTAAT:
NOUSU 160 mm
ETENEMÄ 300mm
ASKELMAT
LIUKUESTERTILÄÄ

KERROSALA/BRUTTOALA
1. KERROS
741,0 m²

KERROSALA, SEINÄPAKSUUS 250 mm
1. KERROS
730,0 m²

KERROSALA, SEINÄPAKSUUS 250 mm
YHTEENSÄ
1475,0 m²

KERROSALA/BRUTTOALA
YHTEENSÄ LÄMMIN
1482,0 m²

KERROSALA/BRUTTOALA
YHTEENSÄ
1497,0 m²

TILAVUUS, LÄMMIN
5740 m³

TILAVUUS
5790 m³

HUONEISTOALA
1. KERROS
671,5 m²

HUONEISTOALA
YHTEENSÄ
1356,0 m²

HYÖTYALA
1. KERROS
580,0 m²

HYÖTYALA
YHTEENSÄ
1144,0 m²

- PALOJUOKKA P2
- KOKKONTUUS- JA LIIKETILA
- SUOJAUSTASO 2
- PALOKUORMA ALLE 600 Nj/m²
- RAKENNUKSEN SUURIN SALLITTU HENKILÖMÄÄRÄ 250
- RAKENNUS VARUSTETAAN AUTOMAATTISELLÄ HÄTÄKESKUKSEEN KYTKETÄVÄLLÄ PALOILMOTINJÄRJESTELMÄLLÄ
- KANTAVAT RAKENTEET YLEENSÄ: R 30
- OSASTONVÄLIT RAKENTEET: EI 30
- PALO-OSASTON ENNIMÄISALA: 2400 m²
- RAKENNUS KERROKSIITTAIN SAMMUTUS-OSASTO
- ULLAKON PALO-OSASTON ENNIMÄISALA: 1800 m²
- ULLAKON JAKO OSIIN ENINT. 400 m² EI15-RAKENTEIN
- ALAPOHJAN ONTELoidEN PINNAT TäYTTÄÄ Vähäisiä osia LUKUIIN OTTAMATTA D=2.d2-LUOKAN VAATIMUKSET (EI TARVITSE JAKAA OSIIN)
- SISÄPUOLISTEN PINTOJEN LUOKKAVAATIMUKSET
- SEINÄT JA KATOT: C=s2,d1
- LATTIAT:
 - ULOSKÄYTTÄVÄT:
 - SEINÄT JA KATOT: A2-s1,d0
 - LATTIAT: D=s1
- ULKOKERÄÄN ULKOPINNA: D=s2, d2
- TUULETUSRAON PINNAT: D=s2, d2
- KULKUREITIN ENNIMÄISPITUUS 45 m

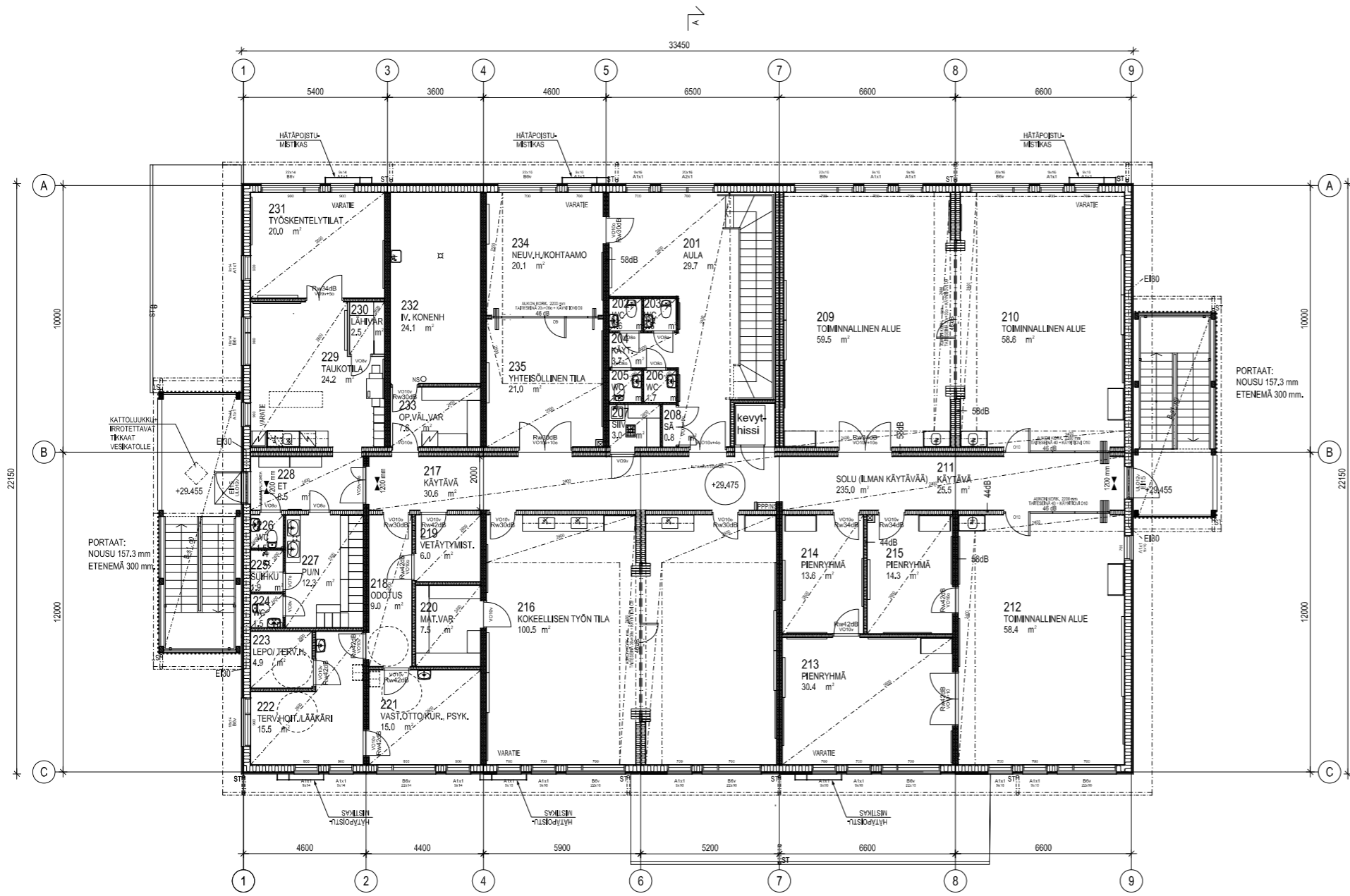
KATTOSILLAT, LUMESTEET, TALOTIKKAAT YM. KATON TURVAJÄRJESTELYT YMPÄRISTÖMINISTERIÖN ASETUKSEN RAKENNUKSEN KÄYTTÖTURVALLISUUDESTA MUKAISESTI.

KORKEUSASEMAT TARKISTETAAN RAKENNUSSUUNNITELMASSA

MERKKIEN SELITYKSET:
PFP= PÄIKÄPALOPOSTI, SAMMUTINKAARIPASSA (LETKUN PITUUS 30 m)
NS= NESTESAMMUTIN, SAMMUTINKAARIPASSA
CO= HILJIOIKSISAMMUTIN
P= POISTUMISVALO
TL= TURVALASIT

Pääsy ullakon palo-osastoihin luukkujen kautta, koko väh. 600x600 mm

K.O.S.A. 33	KORTTELITILA 33047	TOIMITUS 2	RAKENNUSLUVAN TUNNUS
RAKENNUSLOHJAN UUDISRAKENNUS	PIRUSTUSLAJI PÄÄPIRUSTUS	JUOKS.No	
RAKENNUSKOHTAISEN KANNELMÄEN PERUSKOULU	PIRUSTUKSEN SISÄLTÖ POHJAPIRUSTUS, 1. KERROS	MITTAKAVAT 1:100	
KAARELANRAITIN TOIMIPISTE KAARELAN RAITTI 3, 00430 HELSINKI	SUUNNITTELIJA ARK	TYÖ No 19008	PIIRI No 02
	ARKKITEHTISUUNNITTELU ARKILLA KÄSTYÖLÄSKATU 4 • 05100 KOLVOLA 040 7372277 • info@arkilla.fi	PÄIVÄYS 31.12.2019	YHTIÖN SIRPA WAHLBOM, rak,ark, ARK 1233



KERROSALA/BRUTTOALA
2. KERROS
741,0 m²

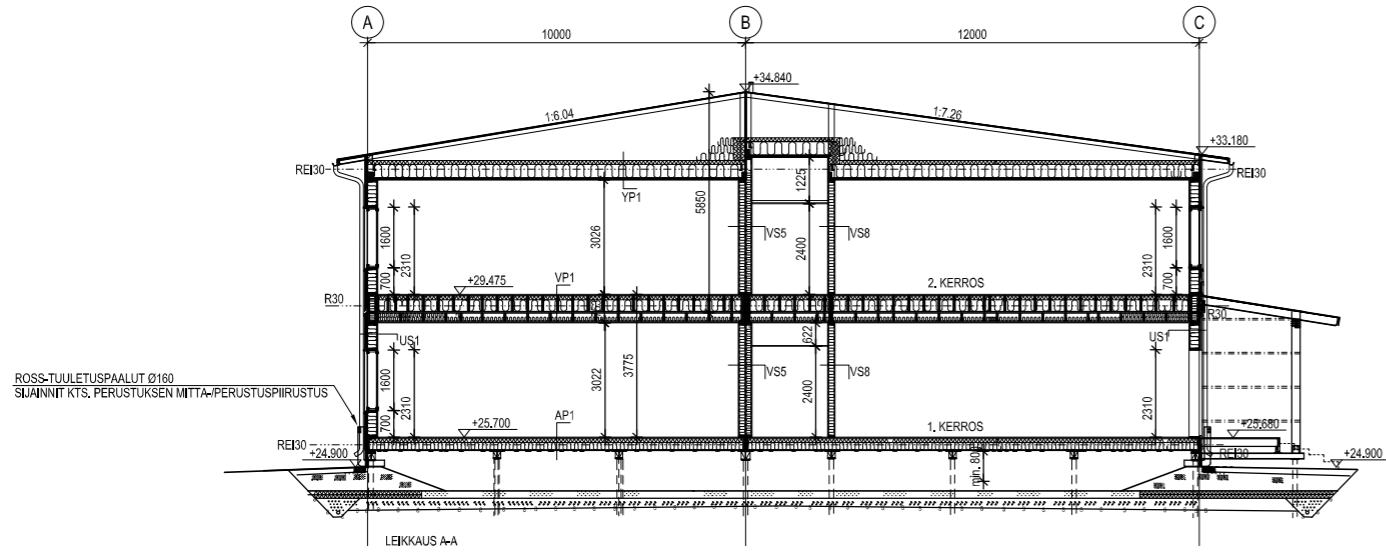
KERROSALA/BRUTTOALA
YHTEENSÄ, LÄMMIN
1482,0 m²

HUONEISTOALA
2. KERROS
684,5 m²

KERROSALA/BRUTTOALA
2. KERROS
730,0 m²

HYÖTYALA
2. KERROS
564,0 m²

K.O.S.A. 33	KIRJITTELU 33047	TOIMITUS 2	RAKENUSLUVAN TUNNUS
RAKENUSLOPPU UUDISRAKENNUS	RAKENUSLOPPU PÄÄPIIRUSTUS	RAKENUSLOPPU PÄÄPIIRUSTUS	JAKS.No
RAKENUSLOPPU KANNELMÄEN PERUSKOULU KAARELANRAITIN TOIMIPISTE KAARELAN RAITTI 3, 00430 HELSINKI	RAKENUSLOPPU POHJAPIIRUSTUS, 2. KERROS	MITTAKAAVAT 1:100	
ARKKITEHTISUUS ARKILLA KÄSITYÖJÄSKÄTÄ 4 • 05100 KOUVOLA 040 737277 • sirpa.wahlbom@arkilla.fi	SUUNNITTELU ARK	TYÖN 19008	PIIRUS 03
	PÄIVÄYS 31.12.2019	YHTYK. SIRPA WAHLBOM, rak.ark.ARK 1233	MUUTOS



RYÖMINTÄTILAN RAJOITUVA TUULETTUVA ALAPOHJA, KONEELINEN POISTOLMANVAIHTO
LVI-SUUNNITELMAN MUKAAN

MASSANVAIHTO JA TÄYTTÖTYÖT GEOSUUN. OHJEEN MUKAISESTI
PERUSTUKSET JA SALAOJAT ERILLISEN PERUSTUS-
SUUNNITELMAN MUKAAN

AP1, ALAPOHJA, YLEINEN RYÖMINTÄTILAN RAJOITUVA

- PINNOITE ARK. SUUNN. MUKAAN
HAVUVANERI 21 mm
TOMI ALAPOHJAKENTEEN HÖYRYNSULKUNA $Z_p=14 \times 10^3 \text{ m}^2 \text{ Pa} \cdot \text{kg}$ (RIL 107-2012)
MÄRKÄTILOJEN KAADOT > 1:100, KÄIVON YMP. 500 mm 1:50, JYRSITÄÄN KERTOPUOLKEISTA
- LATTIALÄMMITYS: LAUTA 22x100 K300, LÄMMÖNLUOVUTUSLEVY +
LATTIALÄMMITYSPUTKET
- KERTOPUUPALKEIKKO RAK. SUUNN. MUKAAN +
MINERAIVILLA 200 mm $\lambda=0,041 \text{ W/mK}$ A1
+ PALOSUOJAVILLA ISOVER U FRAME PROTECT 100 mm $\lambda=0,036 \text{ W/mK}$ A1
- TUULENSUOJALEVY A2-s1+d0 ESM. CEMBRIT WINDSTOPPER EXTREME 9 mm
- LAUTA 100x19 K300

SUUNNITELTU U=0,15 W/m²K REI30

VAATIMUS U=0,17 W/m²K REI30

US1, ULKOSEINÄ, YLEINEN

- PINNOITE ARK. SUUNN. MUKAAN
TASOITE
- EK KIPSILEVY 13 mm (A2-s1, D0) K₂10
- HAVUVANERI 12 mm
- HÖYRYNSULKUVAIHTO, SAUMAT LIMITETÄÄN JA TEIPATAAN
RUNKO 48x245 mm K600 + MIN. VILLA 250 mm KL-33, A1=0,033 W/mK A1
- KALUSTEIDEN KIINNITYSTÄ VARTEN TUKIPUUT
- TUULENSUOJAKIPSILEVY 9 mm, A2-s1, D0
- ILMARAKO RISTIKKOVAIHTO 19x19 mm K600
- JS-JÄRJELMÄ ARK. SUUNN. MUKAAN

SUUNNITELTU U=0,16 W/m²K R30 REI30 (VTT-S-01238-09, VTT-S-5212-08) D_{17,0}+C_{tr}=43 dB

VAATIMUS U=0,17 W/m²K R30 REI30 (VTT-S-01238-09, VTT-S-5212-08)

YP1, YLÄPOHJA REI30

- BITUMKERMIKATE TL2+TL2
- PONTATTU HOMESUOJATTU VESIKATTOVANERI 15 mm
ESIM. VISA-KATE PLUS, VALM. OHJEEN MUKAAN (RT N-37383)
- TYYPPIHYVÄKSYTYT NAULALEYRIKOT K900 (R30)
- ISOVER U FRAME PROTECT 100 mm $\lambda=0,036 \text{ W/mK}$ A1, ALAPARREPAIKIN PÄÄLLÄ
- NR-RISTIKON ALAPARREPAIKKI 300/360 mm JA ISOVER KL37, A1 360 mm $\lambda=0,037 \text{ W/mK}$
NR-RISTIKON ALAPARREPAIKKI ISOMMILLA KANTAVUUSRATKAISUJEN PÄÄLLÄ
- ERISTEEN KOKONAISPAKSUUS > 450 (mm)
- HÖYRYNSULKUVAIHTO, 0,2 mm POLYETEENKALVO, SAUMAT LIMITETÄÄN JA TEIPATAAN
- KOOLAUS 25x100 K400
- 2x KIPSILEVY 13 mm (A2-s1, D0) K₂10

SUUNNITELTU U=0,09 W/m²K D_{17,0} > 35 dB

VAATIMUS U=0,09 W/m²K

REI30

REI30

VP1, VÄLIPOHJA R30

2. KRS LATTIA
1. KRS KATTO
- PINNOITE ARK. SUUNN. MUKAAN, (MÄRKÄTILOISSA MÄRKÄTILOHIN SERTIFIKOITU PINNOITE)
- LASTULEVY 22 mm, MÄRKÄTILOISSA VANERI 21 mm
- MÄRKÄTILOJEN KAADOT > 1:80
- LATTIALÄMMITYS: LAUTA 22x100 K300, LÄMMÖNLUOVUTUSLEVY +
LATTIALÄMMITYSPUTKET
- KERTOPUUPALKEIKKO 51x400 K400
- MIN. VILLA (A1) 300 mm + ISOVER U FRAME PROTECT 100 mm A1
- VANERI 9 mm
- ASENNUSVÄLI 23x48 mm
- LAUTA 25x100 K-2000 (MEPAHDUSTUKI)
- KPS1x200 K600/48x198 K600 + MIN. VILLA 100 mm A1
- RAKENNUSPAPERI
- KOOLAUS 25x100 K400
- 2x KIPSILEVY 13 mm (A2-s1, D0) K₂10
- PINNOITE ARK. SUUNN. MUKAAN

SUUNNITELTU R30 (MOL-PUOLIN) D_{17,0} = 50 dB L_{17,0} < 53 dB, Elementit-E mitattu 49 dB

VAATIMUS TAI OHJEARVO R30 (MOL-PUOLIN) D_{17,0} = 52 dB L_{17,0} + C_{1,0x200} = 63 dB

VS1, VÄLISEINÄ, EI KANTAVA, ELEMENTTIEN VÄLINEN

- PINNOITE ARK. SUUNN. MUKAAN
TASOITE
- EK KIPSILEVY 13 mm (A2-s1, D0) K₂10
- HAVUVANERI 12 mm (p > 450 kg/m²)
- RUNKO 45x66 mm K600 (MÄRKÄTILOISSA K300) + MIN. VILLA 70 mm A1
- TARVITTAESSA KALUSTEIDEN KIINNITYSTÄ VARTEN TUKIPUUT
- VAHVISTETTU TUULENSUOJAPAPERI
- ILMARAKO 40 mm
- VAHVISTETTU TUULENSUOJAPAPERI
- RUNKO 45x66 mm K600 (MÄRKÄTILOISSA K300) + MIN. VILLA 70 mm
- TARVITTAESSA KALUSTEIDEN KIINNITYSTÄ VARTEN TUKIPUUT
- HAVUVANERI 12 mm (p > 450 kg/m²)
- EK KIPSILEVY 13 mm (A2-s1, D0) K₂10
- TASOITE
- PINNOITE ARK. SUUNN. MUKAAN

PÄÄLLEKÄISTEN LEVIJEN SAUMAT LIMITETÄÄN.

MÄRKÄTILOISSA SERTIFIKOITU VEDENERISTYSJÄRJESTELMÄ
LIITTY YHTENÄISESTI LATTIAN VEDENERISTYKSEEN
MÄRKÄTILOHIN SOVELTUVA RAKENNUSLEVY, ESIM. KAAKELILUJA (KUITUSEMENTTILEVY)

SUUNNITELTU EI30 D_{17,0} = 57-60 dB D_{17,0}+C_{50x150} = 48 dB

OHJEARVO R30 D_{17,0} = 44 dB ja 48 dB

VSS, VÄLISEINÄ, KANTAVA/EI KANTAVA, ELEMENTTIEN VÄLINEN

- PINNOITE ARK. SUUNN. MUKAAN
TASOITE
- EK KIPSILEVY 13 mm (A2-s1, D0) K₂10
- HAVUVANERI 12 mm (p > 450 kg/m²)
- RUNKO (KANTAVA) 48x148 mm K600 (MÄRKÄTILOISSA K300) + MIN. VILLA 150 mm
- TUKIPUURUNGO 1/2-PISTEISSÄ, TARVITTAESSA KALUSTEIDEN KIINNITYSTÄ VARTEN TUKIPUUT
- VAHVISTETTU TUULENSUOJAPAPERI
- ILMARAKO 40 mm
- VAHVISTETTU TUULENSUOJAPAPERI
- RUNKO (EI KANTAVA) 48x123 mm K600 (MÄRKÄTILOISSA K300) + MIN. VILLA 125 mm
- TARVITTAESSA KALUSTEIDEN KIINNITYSTÄ VARTEN TUKIPUUT
- HAVUVANERI 12 mm (p > 450 kg/m²)
- EK KIPSILEVY 13 mm (A2-s1, D0) K₂10
- TASOITE
- PINNOITE ARK. SUUNN. MUKAAN

PÄÄLLEKÄISTEN LEVIJEN SAUMAT LIMITETÄÄN.

MÄRKÄTILOISSA SERTIFIKOITU VEDENERISTYSJÄRJESTELMÄ
LIITTY YHTENÄISESTI LATTIAN VEDENERISTYKSEEN
MÄRKÄTILOHIN SOVELTUVA RAKENNUSLEVY, ESIM. KAAKELILUJA (KUITUSEMENTTILEVY)

SUUNNITELTU REI30 D_{17,0} = 57-60 dB D_{17,0}+C_{60x150} = 48 dB

OHJEARVO REI30 D_{17,0} = 34 dB

VSS, VÄLISEINÄ, KANTAVA

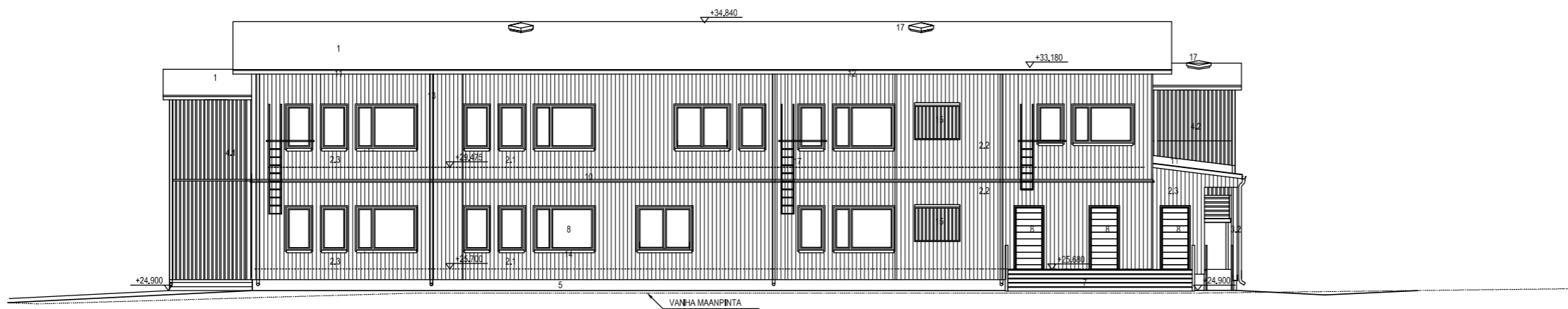
- PINNOITE ARK. SUUNN. MUKAAN
TASOITE
- EK KIPSILEVY 13 mm (A2-s1, D0) K₂10
- KOIVUVANERI 12 mm (p > 630 kg/m²)
- RUNKO 48x148 mm K600 (MÄRKÄTILAT K300) + MIN. VILLA 150 mm
- TARVITTAESSA KALUSTEIDEN KIINNITYSTÄ VARTEN TUKIPUUT
- KOIVUVANERI 12 mm (p > 630 kg/m²)
- EK KIPSILEVY 13 mm (A2-s1, D0) K₂10
- PINNOITE ARK. SUUNN. MUKAAN

MÄRKÄTILOISSA SERTIFIKOITU VEDENERISTYSJÄRJESTELMÄ
LIITTY YHTENÄISESTI LATTIAN VEDENERISTYKSEEN
MÄRKÄTILOHIN SOVELTUVA RAKENNUSLEVY, ESIM. KAAKELILUJA (KUITUSEMENTTILEVY)

SUUNNITELTU EI30 D_{17,0} = 44-48 dB

VAATIMUS TAI OHJEARVO R30 D_{17,0} = 34 dB ja 39 dB

KOSA 33	KORTTELITILA 33047	TONTTIKRIK 2	RAKENNUSLUVAN TUNNUS
RAKENNUSOHJEIDEN UUDISRAKENNUS			JURK.No
RAKENNUSOHJEEN NIMI JA OSOITE KANNELMÄEN PERUSKOULU			MITTAKAAVAT 1:100
KAARELANRAITIN TOIMIPISTE KAARELAN RAITTI 3, 00430 HELSINKI			
ARKKITEHTISUUNNITTELU KÄSITYÖLASKATU 4 • 05100 KOUVOLA 040 737277 • sirpa.wahlbom@arkilla.fi	SUURALA ARK	TYÖ No 19008	PIIRUS 04
		YHT. HEIK. SIRPA WAHLBOM, rak.ark. ARK 1233	MUUTOS

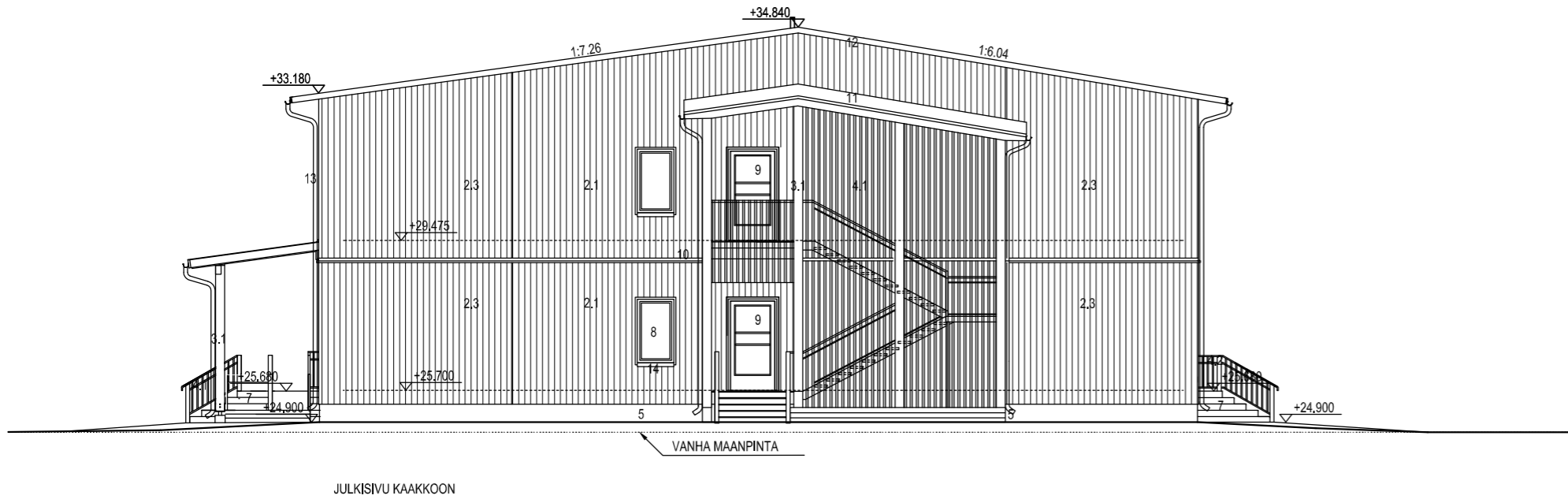


JULKISIVU KOILLISEEN

JULKISIVUMATERIAALIT

1. BITUMIKERMIKATE	TUMMANHARMAA	8. PUU-ALUMIINI-IKKUNAT JA PUUOVET	RAL 7040 WINDOW GREY
2. PYSTY ULKOVERHOUSLAUTA	TIKKURILA VINHA 2861	9. ALUMIINIASIOVET	RAL 7040 WINDOW GREY
2.1 LUONNONVALKOINEN	TIKKURILA VANHAN AJAN VÄRIT 307X	10. PELTI 1. JA 2. KERROKSEN VÄLISSÄ	RR21 VAALEANHARMAA
2.2 BEIGE	TIKKURILA PERINNEVÄRIT 146X	11. IV-LAITTEET KATOLLA	RAL 7040 WINDOW GREY
2.3 HARMAA		PELLITYKSET	RR22 HARMAA
3. LIIMAPUUPILARIT JA -PALKIT		12. RÄYSTÄÄN ALUSLAUDAT, RÄYSTÄSLAUDAT	TIKKURILA VINHA 2861 LUONNONVALKOINEN
3.1. BEIGE	TIKKURILA VANHAN AJAN VÄRIT 307X	13. RÄYSTÄSKOURUT, SYÖKSYTORVET,	RR22 VAALEA HARMAA
3.2. HARMAA	TIKKURILA PERINNEVÄRIT 146X	RÄYSTÄSPELLITYKSET	
4. PUURMOITUKSET JA -KATTEET		14. IKKUNOIDEN VESIPELLIT	RR22 HARMAA
4.1 BEIGE	TIKKURILA VANHAN AJAN VÄRIT 307X	15. IV-SÄLEKÖT	RAL 9001 CREAM
4.2 HARMAA	TIKKURILA PERINNEVÄRIT 146X	16. INVALUISKAT	VÄLITASO JA LUISKAT METALLIRITILÄÄ
5. SOKKELILEVY	HARMAA		METALLIKATTEET + PUURIMAKATTEET
6. ASKELMAT METALLIRITILÄÄ		17. LUUKUT VESIKATOLLE, LUMESTEET,	RAL 7040 WINDOW GREY
7. SISÄÄNKÄYNTITASOT JA SIVUT KESTOPUUTA	RUSKEA	TIKKAAT YM. VESIKATON TURVAVARUSTEET	

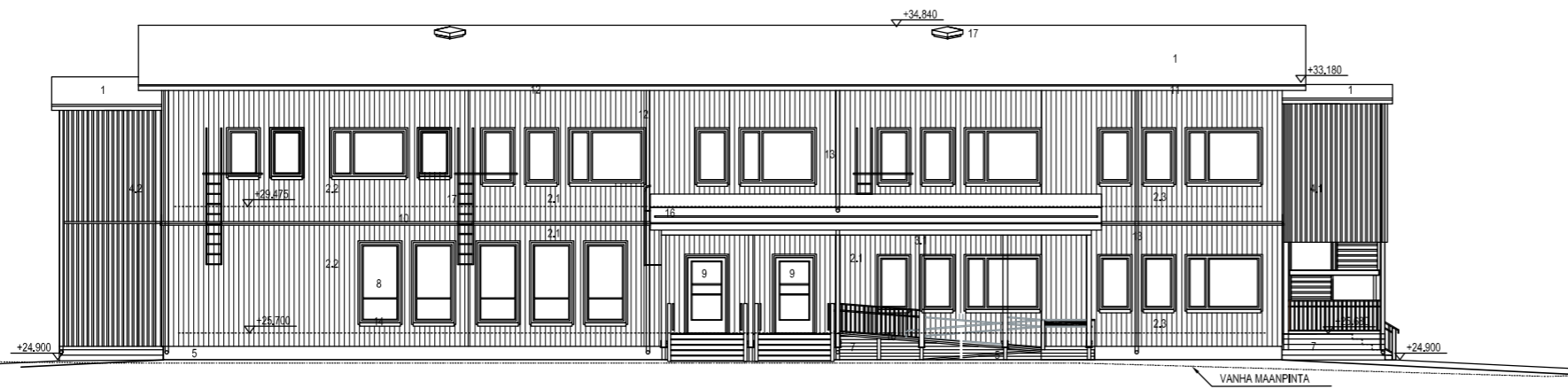
KOSA 33	KORTTELI/ILA 33047	TONTTI/NO 2	RAKENNUSLUVAN TUNNUS
RAKENNUSLOMA/INDE UUDISRAKENNUS	JUOKS.No	PIRUSTUS/ALA PÄÄPIRUSTUS	
RAKENNUSKOHTIEN NIMI JA OSOITE KANNELMÄEN PERUSKOULU KAARELANRAITTI 3, 00430 HELSINKI	MITTAKAAVA 1:100	PIRUSTUKSEN SISÄLTÖ JULKISIVU KOILLISEEN	
ARKILLA ARKKITEHTISUUNNITTELU KÄSITÖLÄISKATU 4 • 00100 KOULUVUOLA 040 7372777 • sirpa.wahlbom@arkilla.fi	SUUNNALA ARK	TYÖ No 19008	PIR.No 05
	PÄIVÄYS 31.12.2019	YHT.HENK. SIRPA WAHLBOM, rak_ark, ARK 1233	



JULKISIVUMATERIAALIT

1. BITUMKERMIKATE	TUMMANHARMAA	8. PUU-ALUMIINI-IKKUNAT JA PUUOVET	RAL 7040 WINDOW GREY
2. PYSTY ULKOVERHOUSLAUTA	TIKKURILA VINHA 2661	9. ALUMIINILASIOVET	RAL 7040 WINDOW GREY
2.1 LUONNONVALKOINEN	TIKKURILA VANHAN AJAN VÄRIT 307X	10. PELTI 1. JA 2. KERROKSEN VÄLISSÄ	RR21 VAALEANHARMAA
2.2 BEIGE	TIKKURILA PERINNEVÄRIT 146X	11. IV-LAITTEET KATOLLA	RAL 7040 WINDOW GREY
2.3 HARMAA		PELLITYKSET	RR22 HARMAA
3. LIIMAPUUPILARIT JA -PALKIT	TIKKURILA VANHAN AJAN VÄRIT 307X	12. RÄYSTÄÄN ALUSLAUDAT, RÄYSTÄSLAUDAT	TIKKURILA VINHA 2661 LUONNONVALKOINEN
3.1. BEIGE	TIKKURILA PERINNEVÄRIT 146X	13. RÄYSTÄSKOURUT, SYÖKSYTORVET,	RR22 VAALEA HARMAA
3.2. HARMAA		RÄYSTÄSPELITYKSET	
4. PUURIMOITUKSET JA -KAITEET	TIKKURILA VANHAN AJAN VÄRIT 307X	14. IKKUNOIDEN VESIPELLIT	RR22 HARMAA
4.1 BEIGE	TIKKURILA PERINNEVÄRIT 146X	15. IV-SÄLEIKÖT	RAL 9001 CREAM
4.2 HARMAA		16. INVALUISKAT	VÄLITASO JA LUJSKAT METALLIRITILÄÄ
5. SOKKELILEVY	HARMAA	17. LUUKUT VESIKATOLLE, LUMIESTEET,	METALLIKAITEET + PUURIMAKAITEET
6. ASKELMAT METALLIRITILÄÄ		TIKKAAT YM. VESIKATON TURVAVARUSTEET	RAL 7040 WINDOW GREY
7. SISÄÄNKÄYNTITASOT JA SIVUT KESTOPUUTA	RUSKEA		

K.O.S.A. 33	KORTTELITILA 33047	TOINTINNo 2	RAKENNUSLUVAN TUNNUS
RAKENNUSLOINENPIDE UUDISRAKENNUS	PIIRUSTUSLAJI PÄÄPIIRUSTUS	JUOKS.No	
RAKENNUSKOHTIEN NIMI JA OSOITE KANNELMÄEN PERUSKOULU	PIIRUSTUKSEN SISÄLTÖ JULKISIVU KAAKKOON	MITTAKAAVAT 1:100	
KAARELANRAITIN TOIMIPISTE KAARELAN RAITTI 3, 00430 HELSINKI	SUUNTLA ARK	TYÖ No 19008	PIIR.No 06
ARKKITEHTISUUNNITTELU KÄSITYÖLAISKATU 4 • 45100 KOUVOLA 040 7372277 • sirpa.wahlbom@arkilla.fi	PAIVÄYS 31.12.2019	YHT.HENK. SIRPA WAHLBOM, rak,ark, ARK 1233	MUUTOS

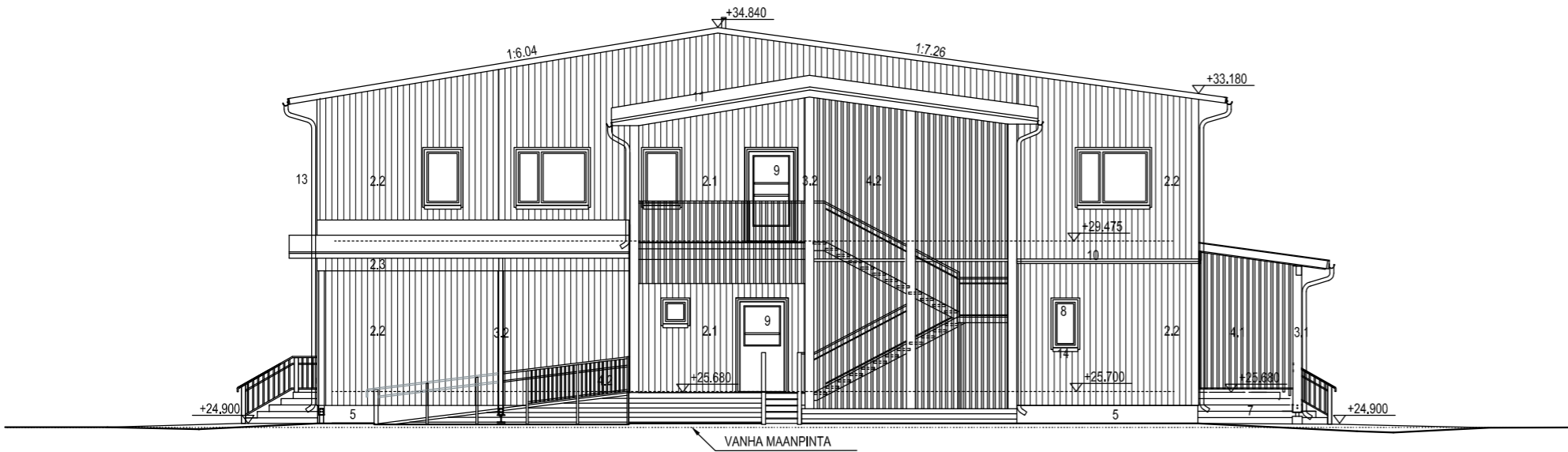


JULKISIVU LOUNAASEEN

JULKISIVUMATERIAALIT

1. BITUMIKERMIKATE	TUMMANHARMAA	8. PUU-ALUMIINI-IKKUNAT JA PUUOVET	RAL 7040 WINDOW GREY
2. PYSTY ULKOVERHOUSLAUTA	TIKKURILA VINHA 2661	9. ALUMIINILASIOVET	RAL 7040 WINDOW GREY
2.1 LUONNONVALKOINEN	TIKKURILA VANHAN AJAN VÄRIT 307X	10. PELTI 1. JA 2. KERROKSEN VÄLISSÄ	RR21 VAALEANHARMAA
2.2 BEIGE	TIKKURILA PERINNEVÄRIT 146X	11. IVALAITTEET KATOLLA	RAL 7040 WINDOW GREY
2.3 HARMAA		PELLITYKSET	RR22 HARMAA
3. LIIMAPUUPIILARIT JA -PAUKIT		12. RÄYSTÄÄN ALUSLAUDAT, RÄYSTÄSLAUDAT	TIKKURILA VINHA 2661 LUONNONVALKOINEN
3.1. BEIGE	TIKKURILA VANHAN AJAN VÄRIT 307X	13. RÄYSTÄSKOURUT, SYÖKSYTORVET,	RR22 VAALEA HARMAA
3.2. HARMAA	TIKKURILA PERINNEVÄRIT 146X	RÄYSTÄSPELITYKSET	
4. PUURMOITUKSET JA -KATTEET		14. IKKUNOIDEN VESIPELLIT	RR22 HARMAA
4.1 BEIGE	TIKKURILA VANHAN AJAN VÄRIT 307X	15. IV-SÄLEKÖT	RAL 9001 CREAM
4.2 HARMAA	TIKKURILA PERINNEVÄRIT 146X	16. INVALUISKAT	VÄLITASO JA LUISKAT METALLIRITILÄÄ
5. SOKKELLEIVY	HARMAA		METALLIKATTEET + PUURIMAKATTEET
6. ASKELMAT METALLIRITILÄÄ		17. LUUKUT VESIKATOLLE, LUMESTEET,	RAL 7040 WINDOW GREY
7. SISÄÄNKÄYNTIASOT JA SIVUT KESTOPUUTA	RUSKEA	TIKKAAT YM. VESIKATON TURVAVARUSTEET	

KOSA 33	KORTTELI/ILA 33047	TONTTI/NO 2	RAKENNUSLUOVAN TUNNUS
RAKENNUSLOHJONNIN UUDISRAKENNUS			PIIRUSTUS/ALUE PÄÄPIIRUSTUS
RAKENNUSKOHTIEN NIMI JA OSOITE KANNELMÄEN PERUSKOULU KAARELANRAITTI 3, 00430 HELSINKI			PIIRUSTUKSEN SISÄLTÖ JULKISIVU LOUNAASEEN
			MITTAKAAVAT 1:100
ARKILLA ARKKITEHTISUUNNITTELU KÄSITYÖLASKATU 4 • 05100 KOULUVOLLA 040 7372777 • sirpa.wahlbom@arkilla.fi	SUUNNALA ARK	TYÖ No 19008	PIIR.No 07
	PÄIVÄYS 31.12.2019	YHT.Henkilö SIRPA WAHLBOM, rak_ark, ARK 1233	



JULKISIVU LUOTEeseen

JULKISIVUMATERIAALIT

1. BITUMKERMIKATE	TUMMANHARMAA	8. PUU-ALUMIINI-IKKUNAT JA PUUOVET	RAL 7040 WINDOW GREY
2. PYSTY ULKOVERHOUSLAUTA	TIKKURILA VINHA 2661	9. ALUMIINILASIOVET	RAL 7040 WINDOW GREY
2.1 LUONNONVALKOINEN	TIKKURILA VANHAN AJAN VÄRIT 307X	10. PELTI 1. JA 2. KERROKSEN VÄLISSÄ	RR21 VAALEANHARMAA
2.2 BEIGE	TIKKURILA PERINNEVÄRIT 146X	11. IV-LAITTEET KATOLLA	RAL 7040 WINDOW GREY
2.3 HARMAA		PELLITYKSET	RR22 HARMAA
3. LIIMAPUUPILARIT JA -PALKIT		12. RÄYSTÄÄN ALUSLAUDAT, RÄYSTÄSLAUDAT	TIKKURILA VINHA 2661 LUONNONVALKOINEN
3.1. BEIGE	TIKKURILA VANHAN AJAN VÄRIT 307X	13. RÄYSTÄSKOURUT, SYÖKSYTORVET,	RR22 VAALEA HARMAA
3.2. HARMAA	TIKKURILA PERINNEVÄRIT 146X	RÄYSTÄSPELITYKSET	
4. PUURIMOITUKSET JA -KAITEET		14. IKKUNOIDEN VESIPELLIT	RR22 HARMAA
4.1 BEIGE	TIKKURILA VANHAN AJAN VÄRIT 307X	15. IV-SÄLEIKÖT	RAL 9001 CREAM
4.2 HARMAA	TIKKURILA PERINNEVÄRIT 146X	16. INVALUISKAT	VÄLITASO JA LUISKAT METALLIRITILÄÄ
5. SOKKELILEVY	HARMAA	17. LUUKUT VESIKATOLLE, LUMIESTEET,	METALLIKAITEET + PUURIMAKAITEET
6. ASKELMAT METALLIRITILÄÄ		TIKKAAT YM. VESIKATON TURVAVARUSTEET	RAL 7040 WINDOW GREY
7. SISÄÄNKÄYNTITASOT JA SIVUT KESTOPUUTA	RUSKEA		

K.O.SA 33	KORTTELITILA 33047	TOIMITTI No 2	RAKENNUSLUVAN TUNNUS
RAKENNUSLOINENPIDE UUDISRAKENNUS	PIIRUSTUSLAI PÄÄPIIRUSTUS	JUOKS.No	
RAKENNUSKOHTIEN NIMI JA OSOITE KANNELMÄEN PERUSKOULU	PIIRUSTUKSEN SISÄLTÖ JULKISIVU LUOTEeseen	MITTAKAAVAT 1:100	
KAARELANRAITIN TOIMIPISTE KAARELAN RAITTI 3, 00430 HELSINKI	SUUNTLA ARK	TYÖ No 19008	PIIR.No 08
ARKKITEHTISUUNNITTELU ARKILLA KÄSITYÖLÄISKATU 4 • 45100 KOUVOLA 040 7372277 • sirpa.wahlbom@arkilla.fi	PÄIVÄYS 31.12.2019	YHT.JENK. SIRPA WAHLBOM, rak.ark, ARK 1233	MUUTOS