

POHJOINEN UUNISAARI

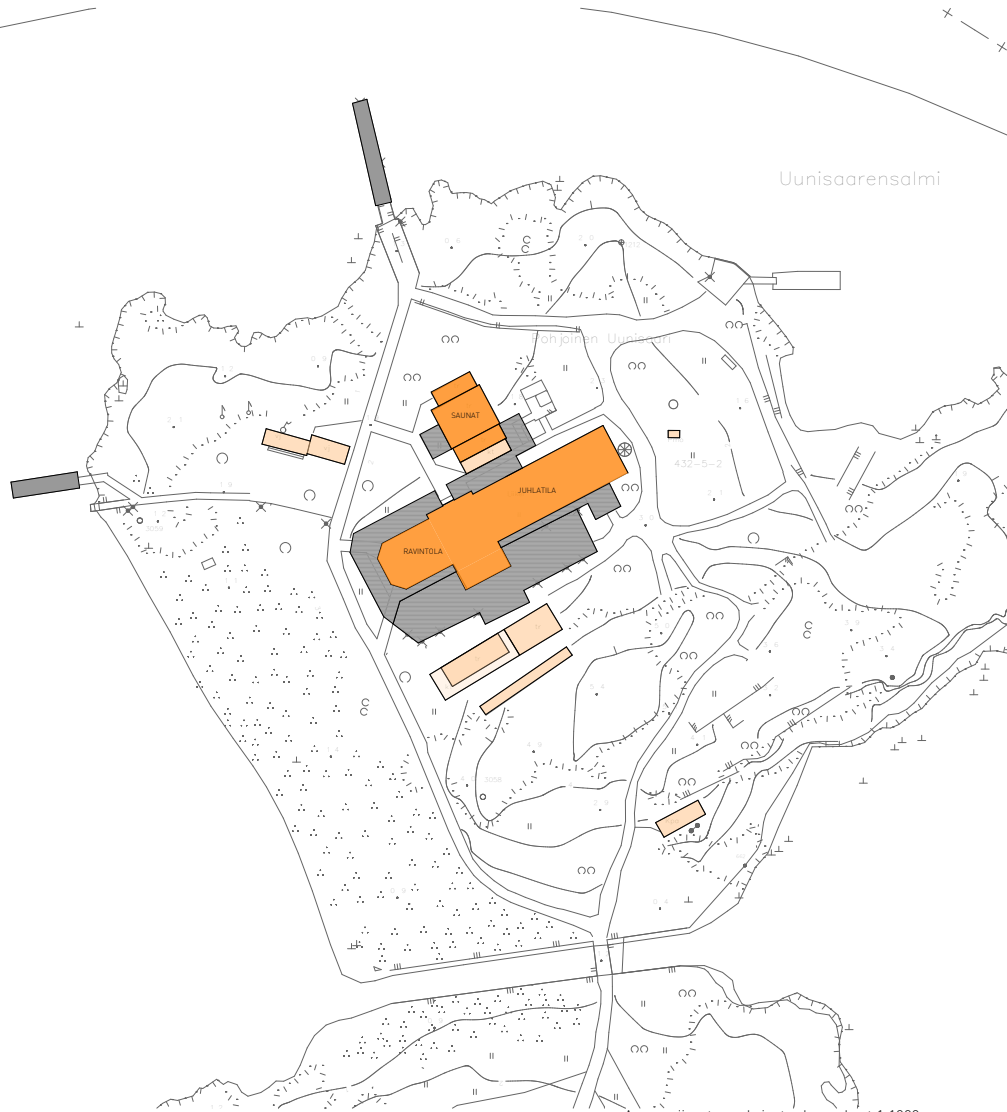
ASEMAKAAVA

Pohjoisen Uunisaaren rakennusoikeudet lainvoimaisessa kaavassa 50+820+100+150+40+250= 1410kem²

Viitesuunnitelman mukaiset rakennusoikeudet valmisteilla olevassa kaavassa 50+1170+150+40 = 1410kem²

-Ei muutoksia rakennusoikeuteen

- olevat rakennukset
- olevat talousrakennukset ja katokset
- suunnitellut uudet rakennukset
- terassialue
- laiturialue



Asemapiirustus nykyiset rakennukset 1:1000



Asemapiirustus uudet ja säilyvät rakennukset 1:1000

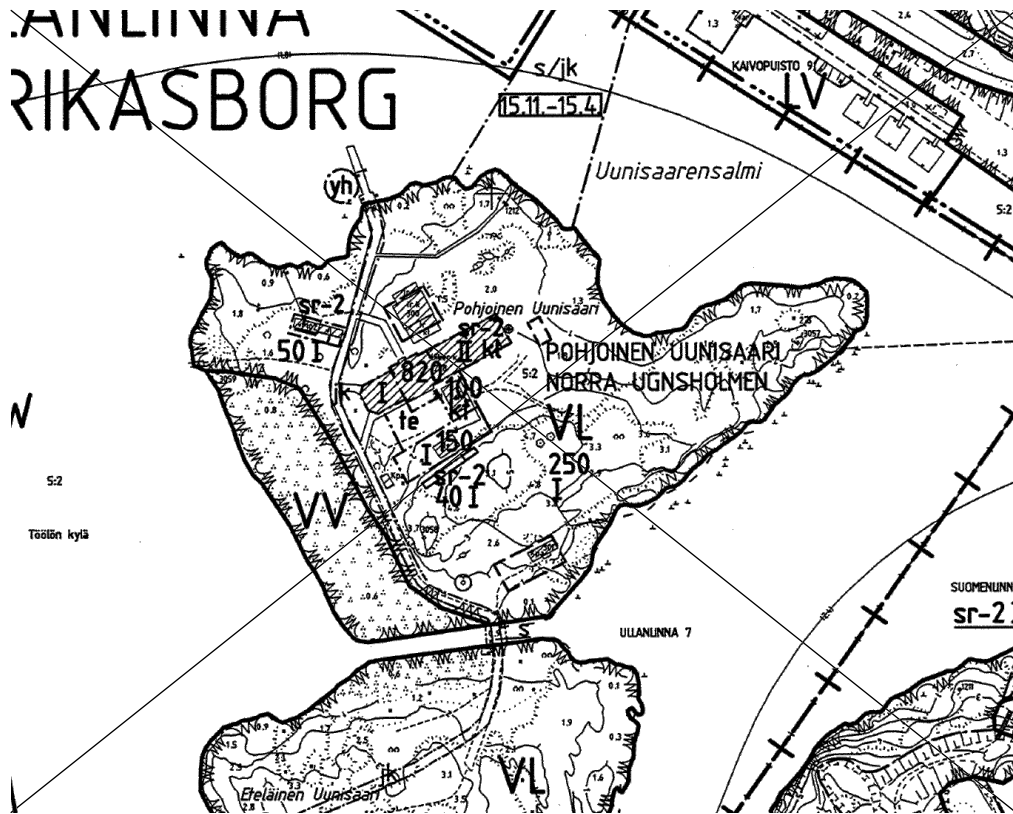
POHJOINEN UUNISAARI

ASEMAKAAVA

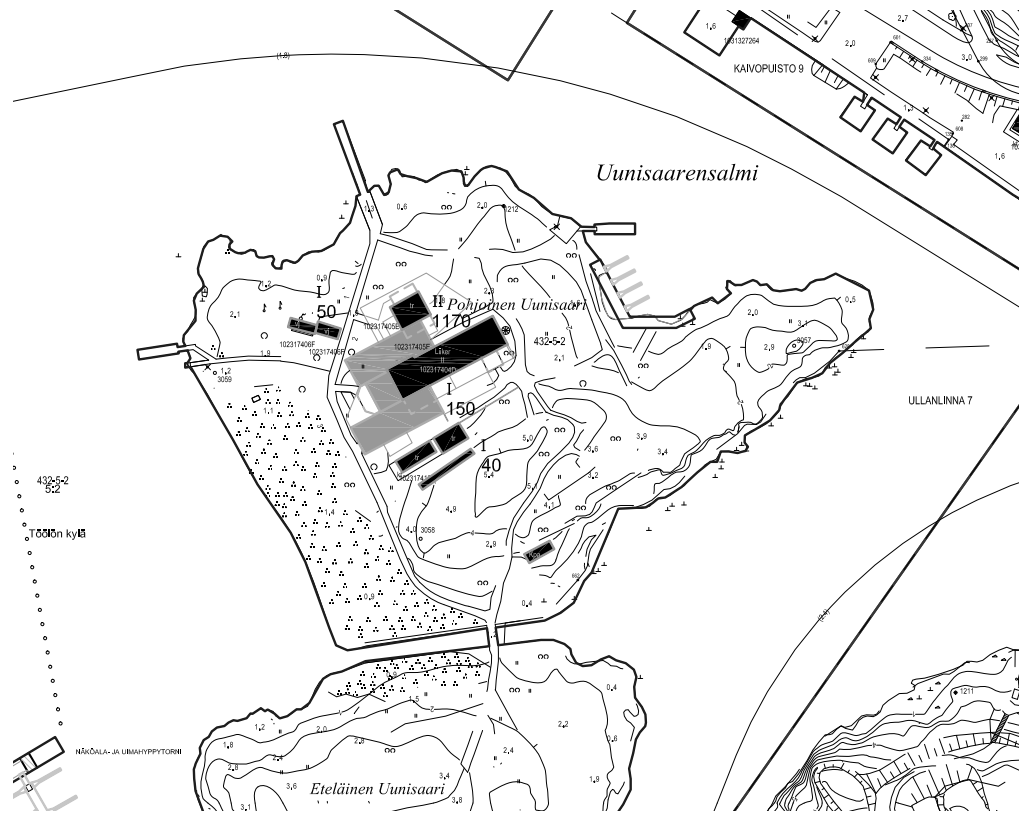
Pohjoisen Uunisaaren rakennusoikeudet lainvoimaisessa kaavassa $50+820+100+150+40+250=1410\text{kem}^2$

Viitesuunnitelman mukaiset rakennusoikeudet valmisteilla olevassa kaavassa $50+1170+150+40=1410\text{kem}^2$

-Ei muutoksia rakennusoikeuteen

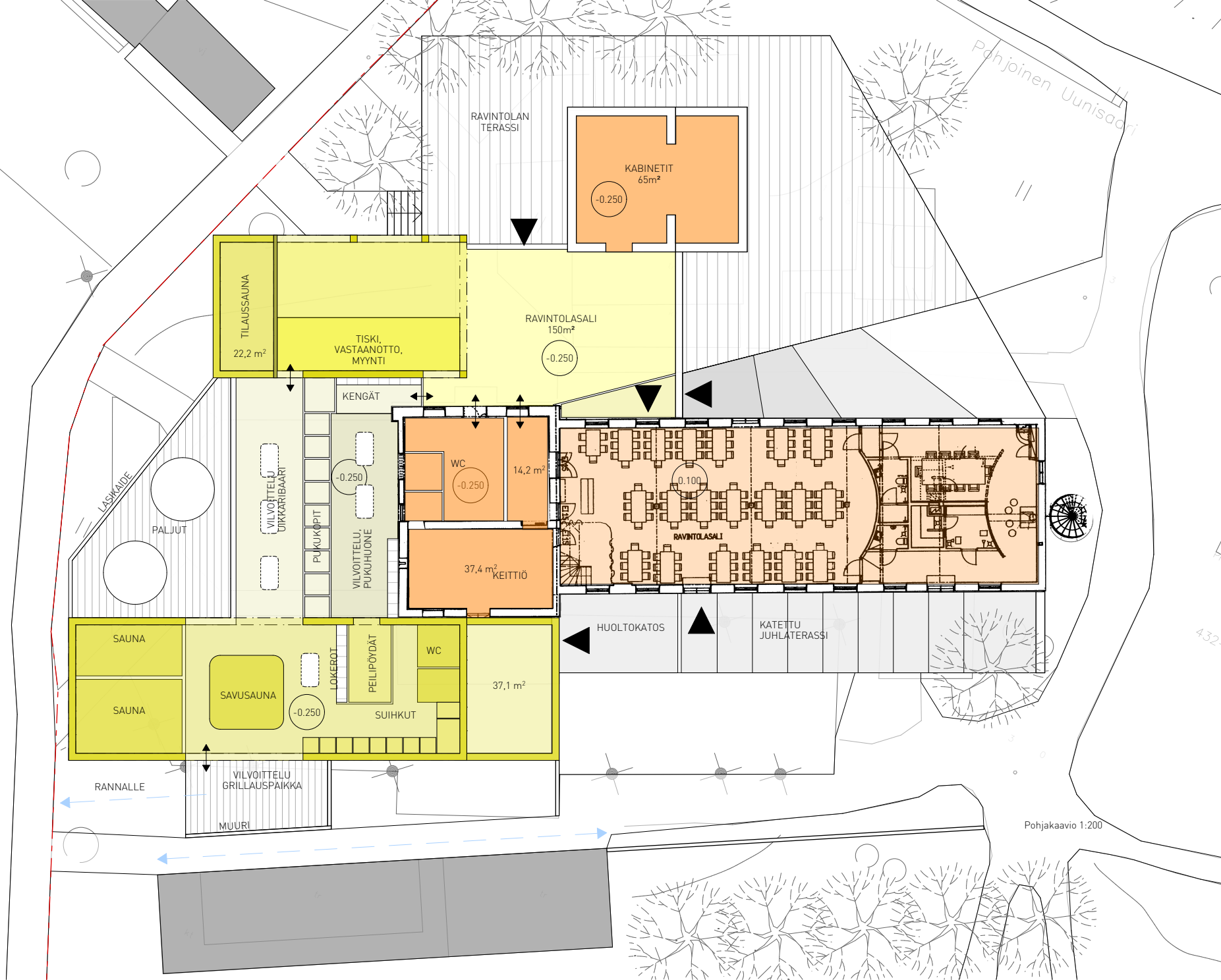


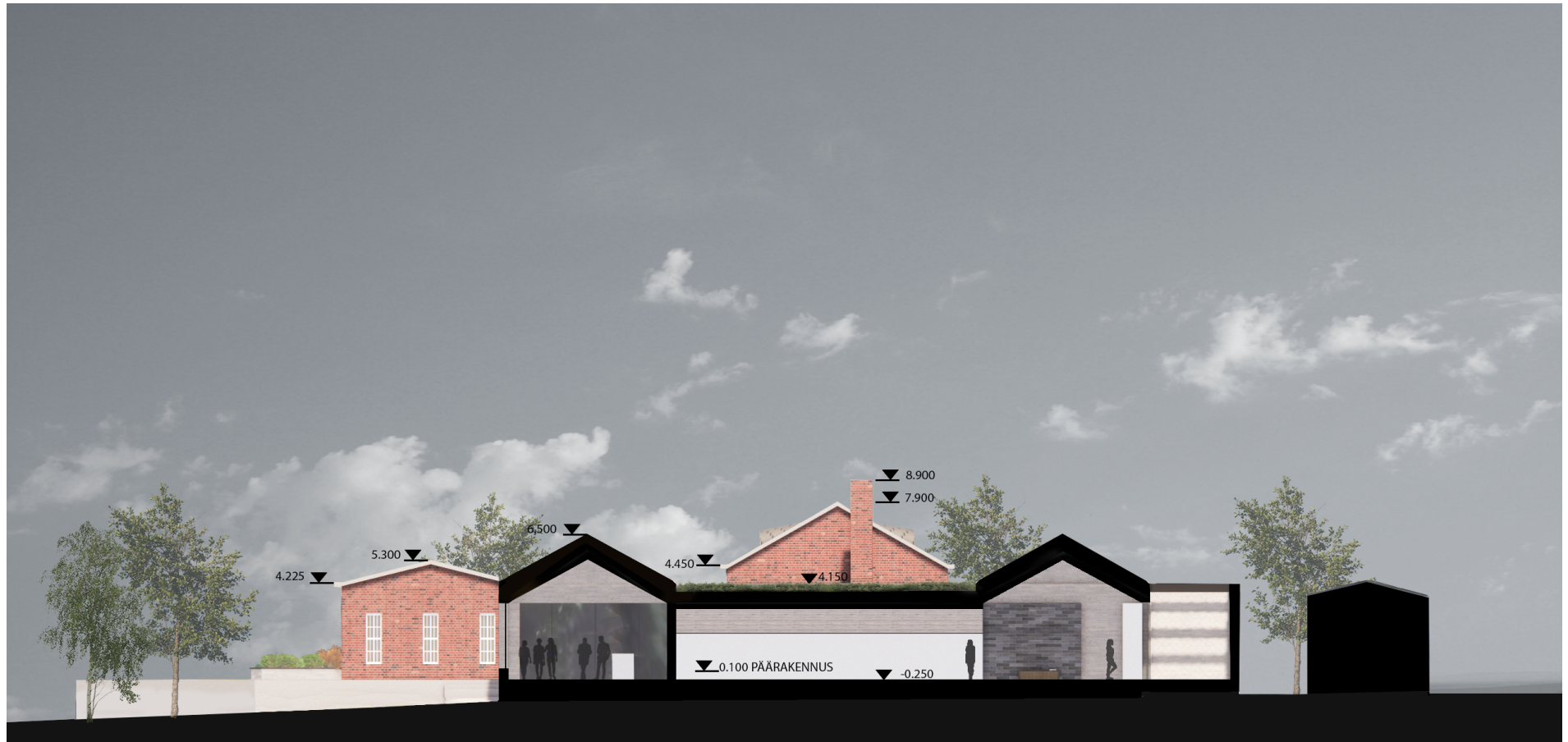
Nykyinen voimassa oleva kaavakartta 1:7500



Viitesuunnitelman mukainen valmisteilla oleva kaavakartta 1:7500







Leikkaus A-A 1:200



Ilmakuva lännestä



Lännen suunnasta näkymä Pohjoiselle Uunisaarelle



Etelästä näkymä Pohjoiselle Uunisaarelle



Näkymä pääsisäänkäynnille



Näkymä ravintolan terassialueelle



Näkymä ravintolan sisätilasta



Näkymä vilvoittelualueelle



Näkymä ravintolan sisätilasta