

ASUNRAKENNUKSEN PALLOLUOKKA P1

PORRASHUONEEN SAVUNPOISTON LAUKAISU (SP-LUUKKU) PORRASHUONEEN YLIMMÄN TASON KATOSSA) SEKÄ VYHÄISELÄISYYS 1. KERROKSEN SISÄÄNKÄYNTIIN YHTEYDESSÄ.

MERKKI- JA TURVAVALAISTUS MÄÄRÄYSTEN MUKAISESTI. ASUNNOT VARUSTETAAN SAHKOVERKKOON KOTKETTUN PÄÄPIIRUSTUKSEEN PALOVAIKOTTIMIN.

ASUNNOISTA POISTUMIEN PALOTILANTEISSA SUOJAAN OSASTOTILUJLLOSKÄYTTÄÄN TAI VARAETIÄ PARVEKKEEN KALTTA, JOSTA HENKILÖT PAASTAN PELASTAMAAN PALOKUNNAN KALLUSTUKSIA.

KINNITKSET SAUONIT VÄLITONELUUNNOSTON ASETUS. RAKENNUKSEN ESTEETTÖMYYDESSÄ MIKÄÄN MARKKATILUEN VEDENERISTYS JA KALLISTUKSET 7822017 YMPÄRISTÖMÄÄRITELMÄN ASETUKSEN RAKENNUKSEN KOSTEUSTEKNISISTÄ TOIMIVUODESTA MIKÄÄN.

RAKENNUKSESSA ON KESIKETTETTY KONEELLIINEN TUULO- JA PIKISTOLMANVAHTO LÄMMÖNTALTEETÖLLÄ.

RAKENNUS LIITETÄÄN KUNNALLISEEN VIEMÄRI- JA VESIJOHTOVERKKOON SEKÄ KALKULAMP OVERKKOON.

PINTAVESIEN POISTO VIEMÄRINTI- HULE- JA PINTAVESISUUNNITELMAN MUKAAN.

RAKENNUKSEN LASIRAKENTEEN RIKKOULMINEN EI SAA AIHEUTTAA PUTOAMISVAARAA EIKÄ SIRPALLEIDEN PUTOMIEN ALLE JAAVAN HAVAITTOMUUSVAARAA. LASIRAKENTEEN KINNITTELYN ON KESITETTÄVÄ SIHEN TAVOITUKSEEN, JOKA TÄYTTÄÄ KUNNAN, ELI EI RAKENNETTA OLE SUOJATTU KUNNALLA TORMAYSTESELLÄ RUIKUREITILLÄ SUJAAT NEULUNUT LASSIENÄ JA LASIOVET JOKSI ON VAIKKA TORMATA, MERKITÄÄN SITEN, ETTEÄ NE HAVAITAAN HELPOSTI. NEEDE LASITUKSET TEHDÄÄN TURVALASISTA.

LASTIUS TILOISSA, JOSSA IKKUNALASIT ULOTTUVAT ALLE 700mm KORKEUREN:

Asunossa omissa osissa on turvaväli vähintään 700mm korkeureen.

Asunon ja parvekkeen välissä ikkunoissa lastus molemmin puolin turvalaista.

Yhteisöissä ja porrashuoneissa lastuksen tulee täyttää kaesvaatimukset. Sitä ei kannottu jafai karkaisu ja sitä ei kannottu jafai karkaisu.

PARVEKELASITUKSET OVAT AVATTAVIA KEHYKSETTÖMÄ LASTUSIA ELLE TOISIN OLE PIIRUSTUKSESSA MERKITTY.

JULKISILMIEN IKKUNOIDEN, IKKUNAOVIEN JA PARVEKELASITUSTEN AINEENERISTÄVYYS TEHDÄÄN KORTTESEEN LAADITTUN AINEENERISTÄVYYSLASKEN MUKAAN.

HUONEISTOJEN ULKO-OVET 1M ASUNTOJEN SISÄOVIET OVET PÄÄOSIN MESTELLEET PIENET WC TILAT 8M² YHTEISTILOJEN OVET YLEENSÄ 1M, PORRASHUONEIDEN OVET YHÄ 1M. HUONEISTOJEN ULKO-OVET OVAT YKSILEHTIISIÄ OVI, JOKIA TÄYTTÄVÄT VAADITTAVAN AINEENERISTÄVYDEN SUEI.

ASUNHUONEISTOISSA ON KÄYTTETTY PYÖRÄHÖYSIMPIIRIÄ, JONKA HALLUSIA ON 13000mm.

YHTEISÖISSÄ TULOSSA PYÖRÄHÖYSIMPIIRIÄ HALLUSIA ON 10000mm.

PORRASHUONEESEEN JA HISSIILE JA SITÄ KALTTA ASUNTOJEN ON ESTEETÖN SISÄÄNKÄYNTI 1. KERROKSEN TASOSTA PULLAKOKKADULTA JA 2. KERROKSEN TASOSTA PIHAKANNELTA. KAUKU YHTEISKÄYTTÖISET TILAT ON SAUVUTETTAVISSA ESTEETÖMÄSTI.

PYSÄKÖINTIHALLIN PALLOLUOKKA P1 PYSÄKÖINTIHALLIN SPRINKLATAAN KORTTEIIN YHTEISESSÄ PYSÄKÖINTIHALLISSA ON ALKUAINEISSA 4 KPL SP-PUHALLINMÄ-LUUKKUA. VARHEEN 2 VALMISTUTUA (ATYVO 12025) MAARA ON 8 KPL.

PERUSTETAAN RAKENNUSSAITE, JONKA VUOKSI VOIDAAN JATTTAA RAKENNETTAVIA PALOMUURIT EI-M 1200 TONTIN RAJALLA. TONTIN 5 VASTAISILLA RAJALLA ON TILAPÄINEN OSASTONTI VARHEEN 2 VALMISTAMISEEN ASTI.

MERKKI- JA TURVAVALAISTUS MÄÄRÄYSTEN MUKAISESTI.

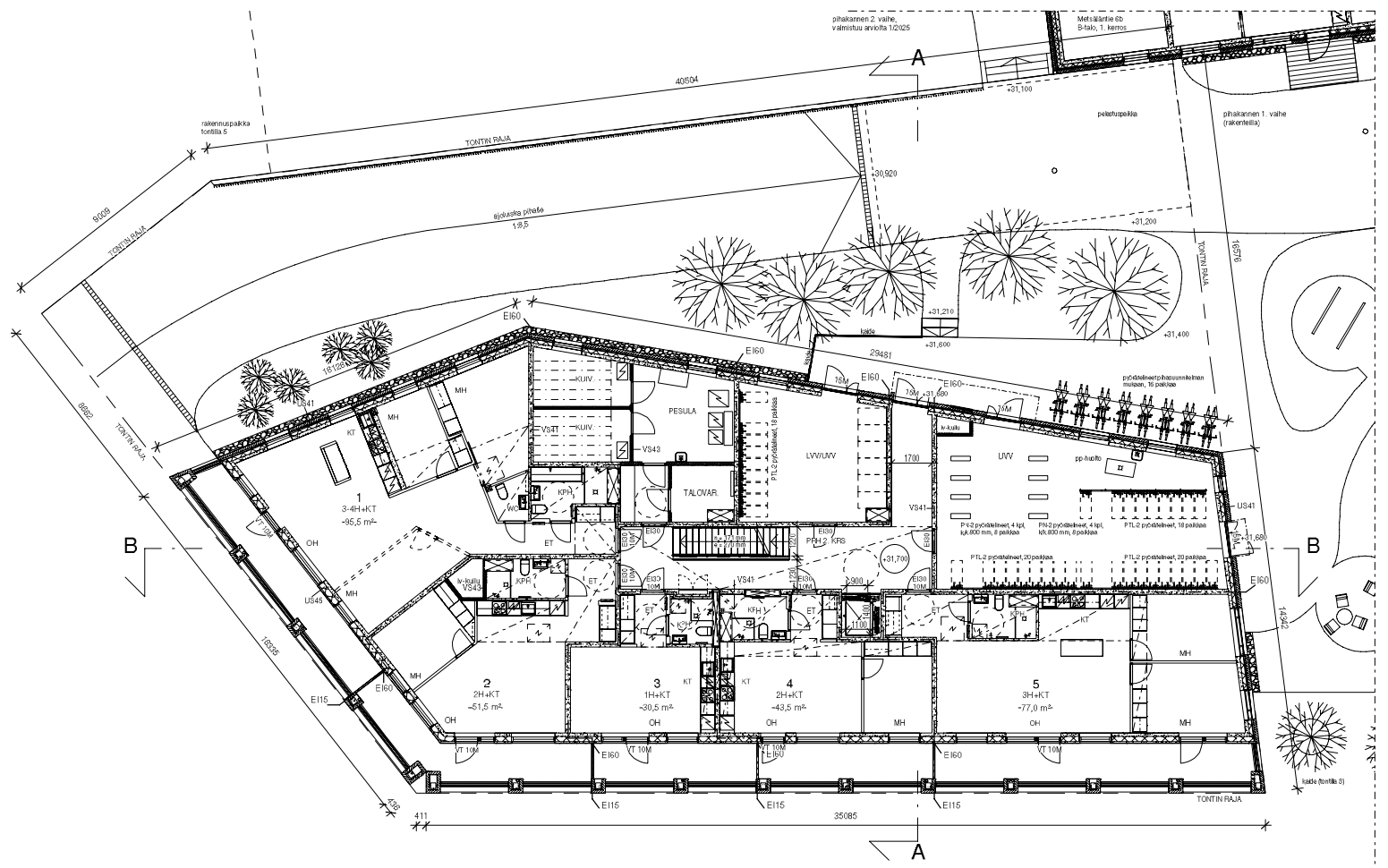
PYSÄKÖINTIHALLI ON KYLMÄ TILA.

RAKENNUS LIITETÄÄN KUNNALLISEEN VIEMÄRI- JA VESIJOHTOVERKKOON.

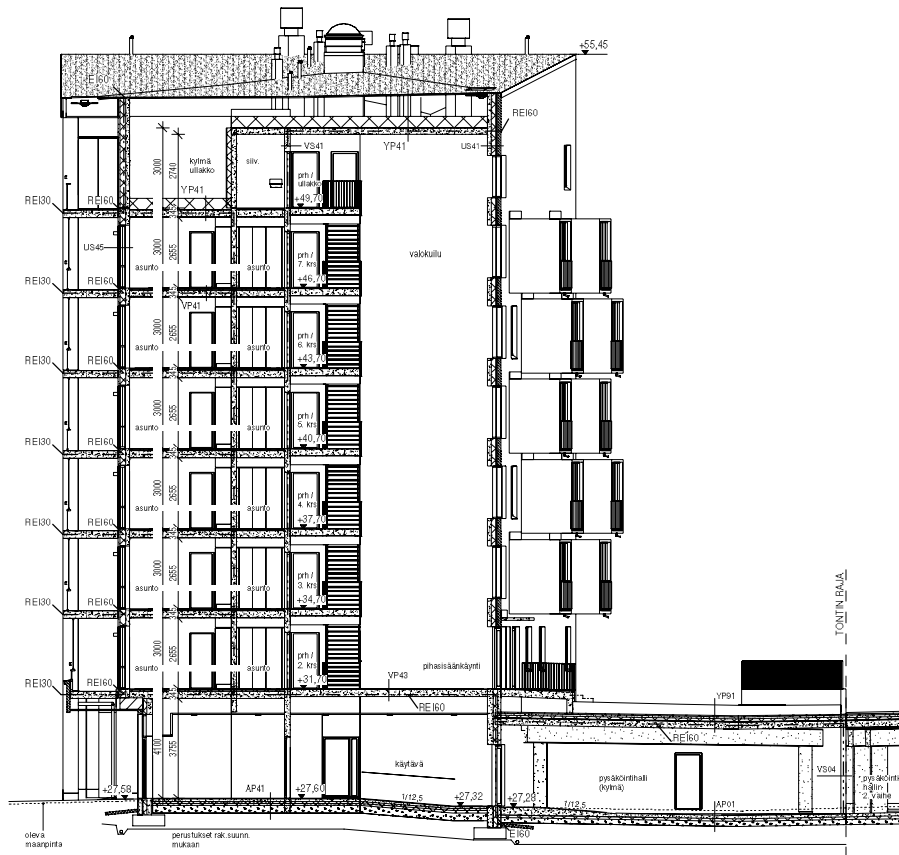
PIHAKANNEN PINTAVESIEN POISTO VIEMÄRINTI- HULE- JA PINTAVESISUUNNITELMAN MUKAAN.

PYSÄKÖINTIHALLIN ON ESTEETÖN SISÄÄNKÄYNTI ASUNKORROSTALON PORRASHUONEEN KALTTA.

AUTOPAIKAT OVAT TONTILLA 3 OLEVAN KALJAN PAAKOUJA JA YHTEISKÄYTTÖAUTOPAIKOJA LUKULIN OTTAMATTA NIMEÄMÄTTÖMÄ AUTOPAIKKOJA SEESTI JA TONTIKOHTAISESTI.



Koordinatit- ja korkeusjärjestelmä OK-25-H2000			
Paikannus nro	115	4	viikotien numerointi
Rakennusluokka	LUODISRAKENNUS	Rakentaja	PAAPUURUSTUS
Rakennusvaihe	Rakennusvaihe 1 / Rakennusvaihe 2 / Rakennusvaihe 3	Arkkitehti	3/15
Rakennus	As. Oy Helsingin Kirjelyyhtiö 4	Rakentajan suositus	1/100
Ruutukokotus	00240 Helsinki	Työnumero	206
Projekti	00240 Helsinki	Rakentajan nimi	003-002
Paikka	Suomenlinna	Rakentajan nimi	206_Pohjakuisto_E4_vrt



Rakennetyyppi

- AP01** PARKKIHALLIN LAATTA YLEENSÄ
120 mm Teräsbetoni laatta
100 mm Pöytäsuojaksi EPS
>200 mm Hiemanereton sepele
- AI01** ALAPOHJA YLEENSÄ
20 mm Pintamateriaali huoneselityksen mukaan
60 mm Teräsbetoni laatta
150-200 mm Lämmönestettä EPS
>300 mm Hiemanereton tiivistetty sepele
U-arvo: 0,18 W/m²K
- VP01** VALUPOHJA YLEENSÄ
20 mm Pintamateriaali huoneselityksen mukaan
30 mm Lattialaite
Lattialaite
Lattialaite
35 mm Askelelämä vaimentava EPS-ivy + lämmitysputket
200 mm Kantava rakenne
- VP02** KERPOSTASOJEN MASSIIVILAITTA POIRIASHUONEISSA
Pintamateriaali huoneselityksen mukaan
3mm Askelelämäneite
3, 10mm Tasote
280 mm Kantava rakenne, teräsbetoni laatta
- YP01** ALAPOHJA, KERMIKATE
10 mm Vedenestettä, huumittumienestettä
20 mm Lämpöeristystä, rakkaapotti laatta
430 mm Tuuletuettu tila
Lämmönestettä, puhallusvilla
280 mm Höyrynsulkua, huumittumienestettä
Kantava rakenne, teräsbetoni laatta
U-arvo: 0,09 W/m²K
- YP01** PYSÄKÖNTIHALLIN KATTO, LAATTA YLEENSÄ
Siveliivien pinnanormaleihin mukaan
40 mm Pöytäsuojaksi EPS- laatti
80 mm Teräsbetoni laatta
100 mm Suodatinkangas
Lämmönestettä, korkealuokkuisen suuaukkoeristettä
solupolyureeni XPS 500
Säätöalustat
n. 6 mm Vedenestettä, juurisuojat huumittumienestettä
n. 15 mm Kantava rakenne, pöytäsuojalla vakuulla (n.200 mm / orkkolaista n.400)
- US00** PYSÄKÖNTIHALLIN KANTAVA VALUSEINA
200 mm Betonseinä
- US01** TIIVELYHÖTTÖ ULKOSEINÄ YLEENSÄ
150 mm Tiili eristys
40 mm Imaerä
30x150 mm Tuuletuettu ja lämmönestettä
150 mm Teräsbetoninen sisäseinä
U-arvo: 0,17 W/m²K
- US05** SANDWICH-RAKENTEINEN ULKOSEINÄ PARVEKOIDEN KOHDALLA YLEENSÄ
70 mm Teräsbetoninen ulkokuori
220 mm Korva määrittämisillä, eristämällä
150 mm Teräsbetoninen sisäkuori
U-arvo: 0,17 W/m²K
- VS01** 2002/40/300mm Betonseinä
- VS02** 12,5 mm Kipsilevylle
60 mm Teräsrakenteelle
12,5 mm Kipsilevylle

Koordinatit: ja korkeusjärjestelmä: G225 NZ00			
Maastopinta / m²	Korkeus / m	Uusi / m²	Venäjän puolella maantieteell.
17	115	4	
Rakennusvaihe	Rakennusvaihe	Rakennusvaihe	Rakennusvaihe
UUDISRAKENNUS	UUDISRAKENNUS	UUDISRAKENNUS	UUDISRAKENNUS
Rakennusvaihe	Rakennusvaihe	Rakennusvaihe	Rakennusvaihe
Rakennusvaihe	Rakennusvaihe	Rakennusvaihe	Rakennusvaihe
As. Oy Helsingin Kirjokylä 4	Rakennusvaihe	Rakennusvaihe	Rakennusvaihe
Rullakokatu 3	Leikkauks	A-A	1/100
002-10 Helsinki			
Piaya	Työnumero	Rakennus numero	muoto
Piaya Arkkitehti Oy, Toimikotikatu 2 B 22a, 00260 Helsinki p. 010 219 0270, email: etuun@sukunim@piaya.fi	206	004-001	
Piaya	Suunnittelija	Pi	Suunnittelija
23.06.2020	Veikko Ojanlatva, arkkitehti SAFA		AR

31.08.2019

JULKISIVUMATERIAALIT

1. ruokaa hit, paikalla muurattu
2. lasitettu hit, ruokaa, paikalla muurattu
3. lasi, korkea
4. päivävalaistus
5. viertolasi
6. betoni, lämpöeristetty
7. betoni (alokäytävä)
8. lasikkalaite, korkea
9. metalli (pöytä / metalliläppä), vaalea höllymaa
10. metalli, maalkattu, tummaa
11. alumiini, tummaa
12. metalli, maalkattu, tilien säilytys



- vesikaton yläpuoliset rakenteet ja LVIS-varusteet kuunnasikittajia ellei toisin mainita
- julkisivussa sijaitsevat raitinvalvontat ym. LVI-asennukset väri yleensä ympäröivän pinnan mukaan
- pohjoisjulkisivun parvekkeilla kaiteen takana täyskorkeaa, sivulle avautuva parvekekaatus

Koordinaatti- ja korkeusjärjestelmä OK25-H2000			
Projektiotunnus / kpl	ohjelma / kpl	toim. / kpl	viikkokokous / kpl
17	115	4	
Rakennusvaihe	UUDISRAKENNUS	Rakennusvaihe	PÄÄPIIRUSTUS
Rakennusvaihe	14/15	Rakennusvaihe	14/15
Rakennusvaihe	As. Oy Helsingin Kirjokyyhkä 4	Rakennusvaihe	1/100
Rakennusvaihe	Ruuhkokuja 3	Rakennusvaihe	00240 Helsinki
Rakennusvaihe	00240 Helsinki	Rakennusvaihe	005-002
Rakennusvaihe	Playa	Rakennusvaihe	206
Rakennusvaihe	Playa Asennus Oy, Tuolinkortteli 2 B 22a, 00260 Helsinki	Rakennusvaihe	005-002
Rakennusvaihe	p. 010 219 0870, email: etunimi.sakunni@playa.fi	Rakennusvaihe	
Rakennusvaihe	Playa	Rakennusvaihe	206
Rakennusvaihe	Suunnittaja	Rakennusvaihe	005-002
Rakennusvaihe	005-002	Rakennusvaihe	005-002
Rakennusvaihe	22.06.2020	Rakennusvaihe	005-002
Rakennusvaihe	Veikko Ojantatva, arkkitehti SAFA	Rakennusvaihe	005-002
Rakennusvaihe	AR	Rakennusvaihe	005-002

JULKISIVUMATERIAALIT

1. ruskea tiili, paikalla muurattu
2. lasitettu tiili, ruskea, paikalla muurattu
3. lasi, kirkas
4. porseleeritus
5. vanbetoni
6. betoni, lauseikkalahti
7. betoni (alopöytälevy)
8. lasikaido, kirkas
9. metalli (pelti, metallilevy), vaalea hämää
10. metalli, maalattu, hämää
11. bitumiliima, tumma
12. metalli, maalattu, tullen sävyyn



JULKISIVU ITAAN / PIHAKANNELLE

- vesikat on välipoliset rakenteet ja LVIS-varusteet kuumasinkittyä ellei toisin mainita
- julkisivussa sijaitsevat räikkäventtiilit ym. LVI-asennukset väri yleensä ympäröivän pinnan mukaan
- pohjoisjulkisivun parvekkeilla kaiteen takana täysikorkea, sivulle avautuva parvekelasitus

13.03.2011 OK

Koordinatit: ja korkeusjärjestelmä GK25-N2000			
Maastopinta / m ²	Korkeus / m	Ura / m ²	Verkoaste / m ²
17	115	4	
Rakennusmaa	Rakennus	Rakennus	Julkisivu
UUDISRAKENNUS	UUDISRAKENNUS	UUDISRAKENNUS	UUDISRAKENNUS
Rakennusmaa	Rakennusmaa	Rakennusmaa	Rakennusmaa
Rakennusmaa	Rakennusmaa	Rakennusmaa	Rakennusmaa
As. Oy Helsingin Kivijyyhykky 4	Rakennusmaa	Rakennusmaa	Rakennusmaa
Rullakokatu 3	Julkisivu	Julkisivu	Julkisivu
00240 Helsinki	15/15	1/100	
Playa	Työnumero	Rakennusmaa	maailma
Playa Arkkitehti Oy, Toimintotie 2 B 22a, 01020 Helsinki p. 010 219 0270, email: etunimi.sukunimi@playa.fi	206	005-003	
Päivä	Suunnitelma	Piirustus	Tekijä
23.06.2020	Veikko Ojanlatva, arkkitehti SAFA	AR	206_Postipasto_Evalahti_tontti4.rvt