

ALUSTAVA 26.04.2018

Korkeusjärjestelmä / Höjdsystem: <b>N2000</b>
--

K.osa/Kylä	Kortteli/Tila	Tontti/Rno	Ratu
10 / HELSINKI	10620-10623	5, 6, 7	

SÖRNÄINEN

UUDISRAKENNUS

KALASATAMAN KESKUS

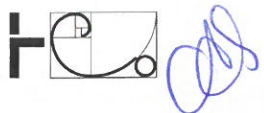
JÄTTEEN PUTKIKERÄYS,	1:1000
----------------------	--------

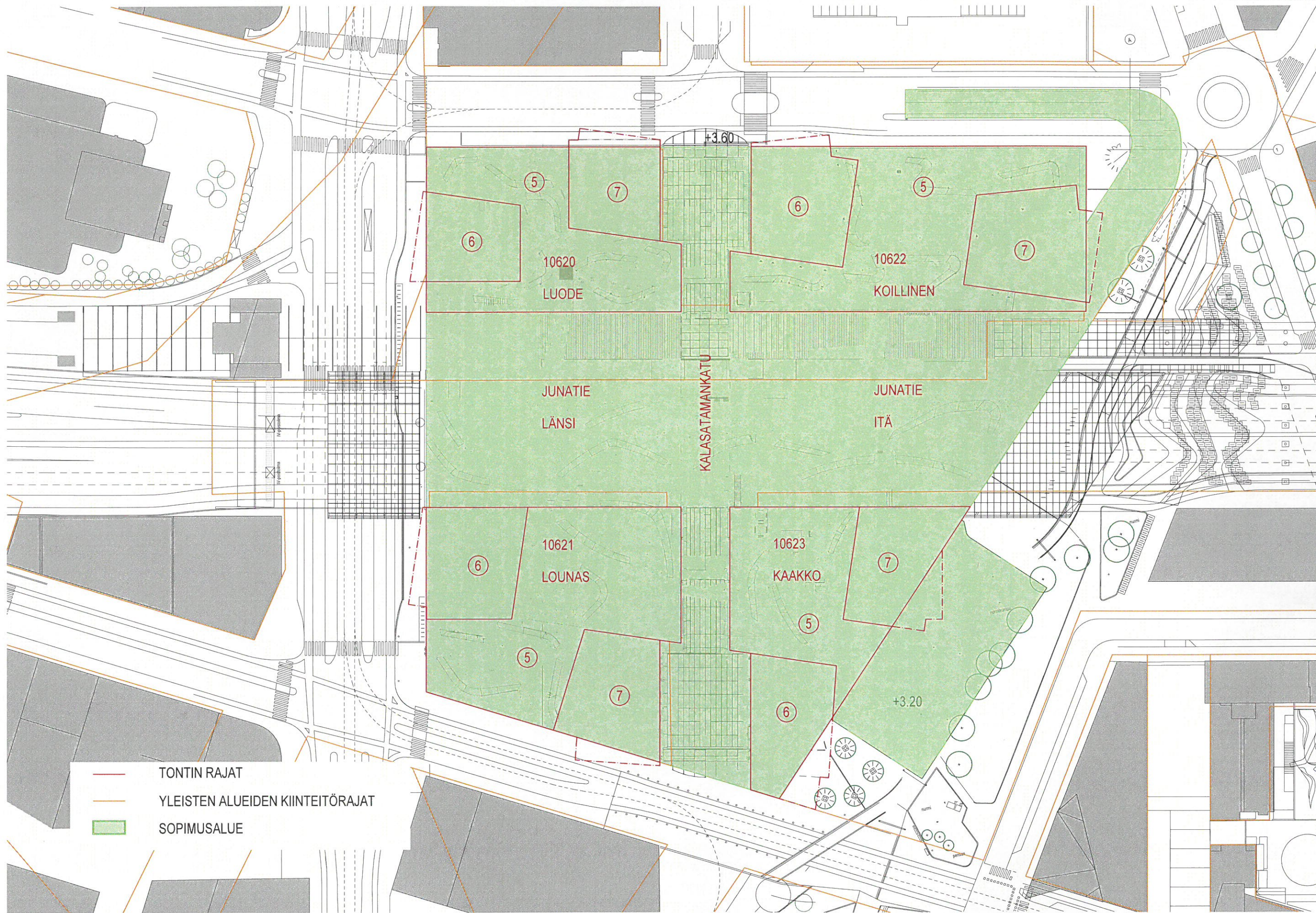
YHTEISJÄRJESTELYSOPIMUKSEN SOPIMUSALUE

Yhteyshenkilö	Piirt. / Tark.
TUOMAS WICHMANN P. 050 321 8558	

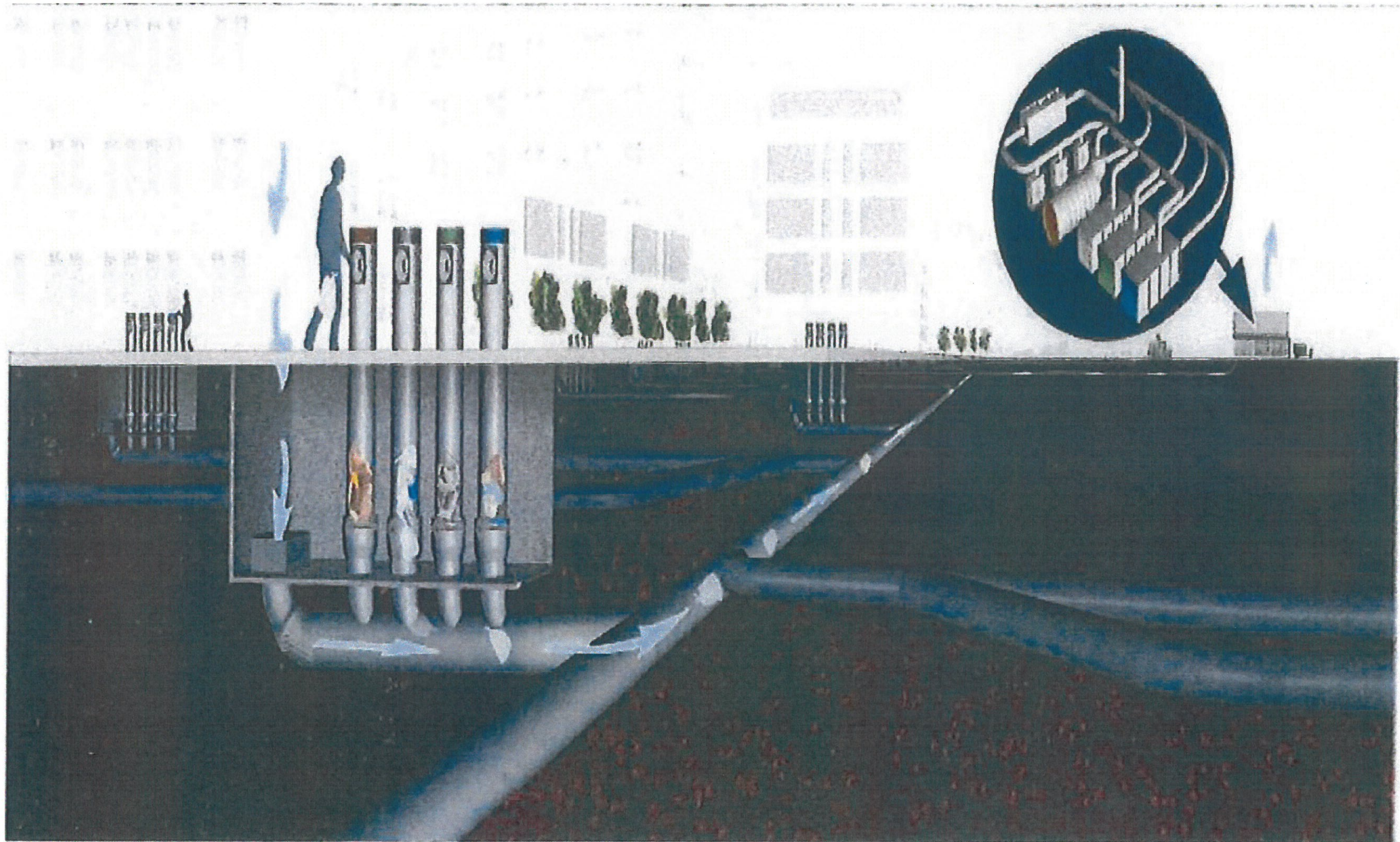
ARK-009-17\_01

HELIN & CO ARKKITEHDIT  
 PL 1333 00101 HELSINKI  
 URHO KEKKÖSEN KATU 3 B  
 FAX 0207 577 801  
 INTERNET www.hellinco.fi  
 E-MAIL etu.suku@hellinco.fi  
 © HELIN & CO ARKKITEHDIT



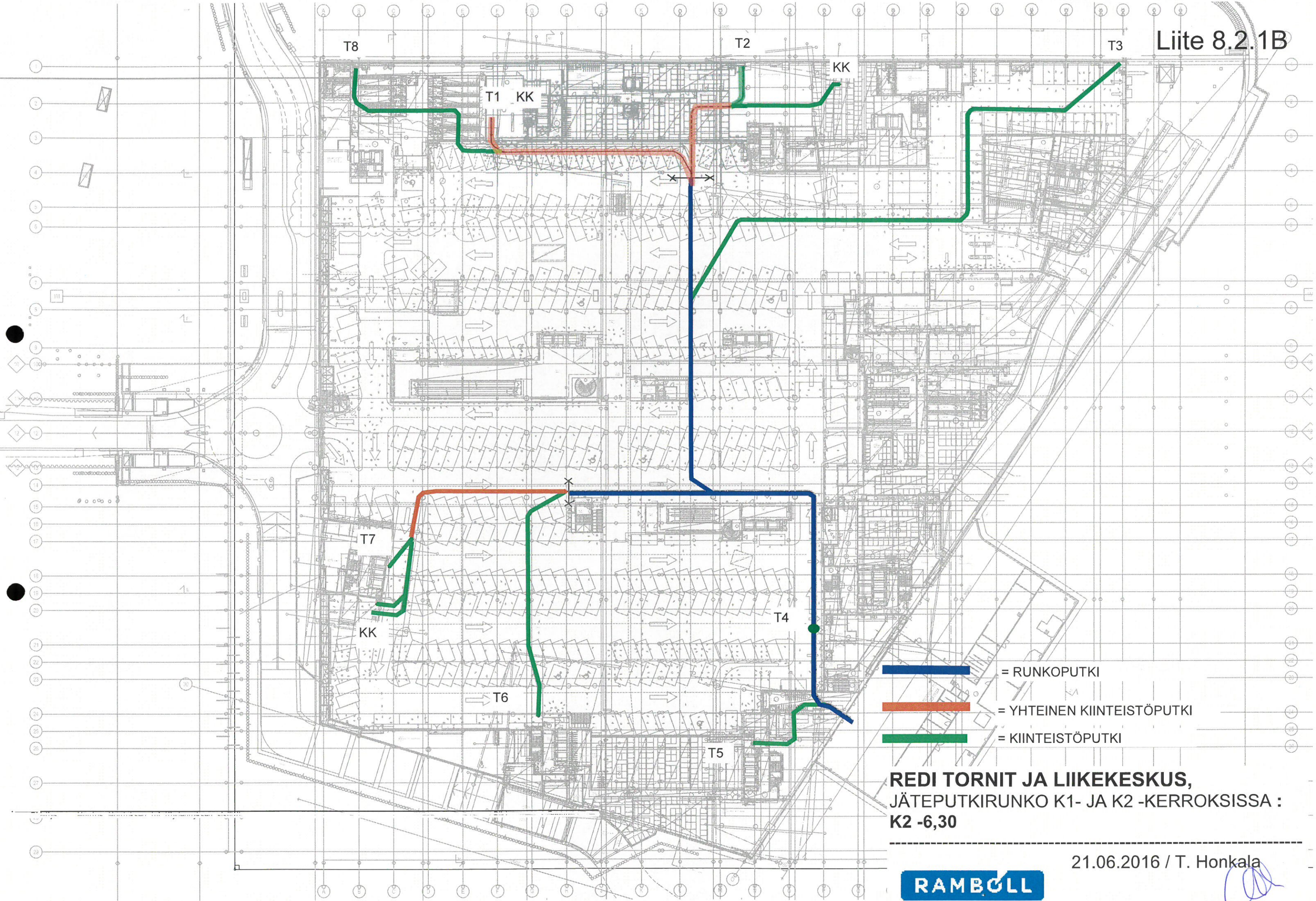





- TONTIN RAJAT
- YLEISTEN ALUEIDEN KIINTEITÖRAJAT
- SOPIMUSALUE



Jätteen putkikeräysjärjestelmän periaatekuva

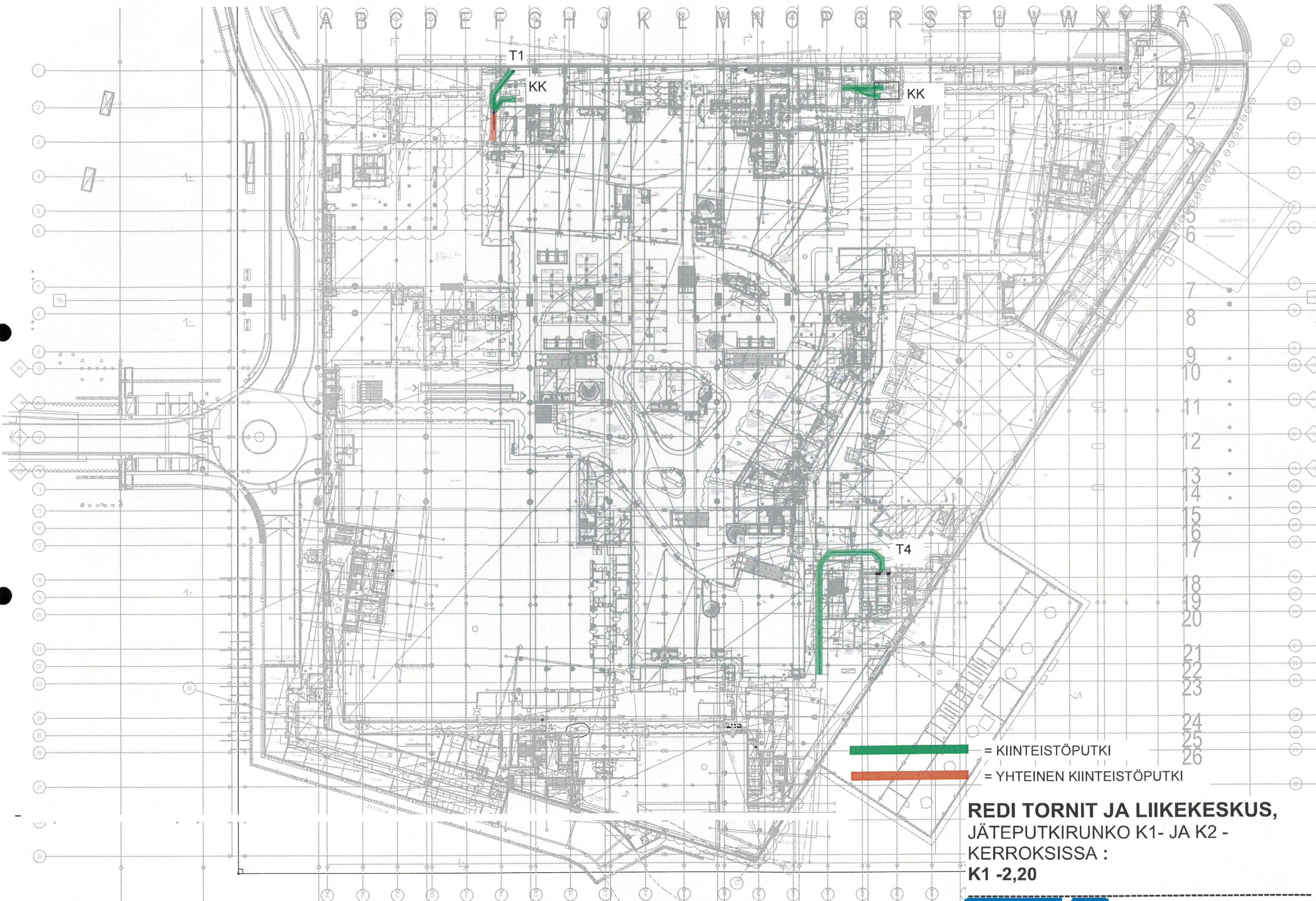
*Handwritten signature*



-  = RUNKOPUTKI
-  = YHTEINEN KIIINTEISTÖPUTKI
-  = KIIINTEISTÖPUTKI

**REDI TORNIT JA LIIKEKESKUS,  
JÄTEPUTKIRUNKO K1- JA K2 -KERROKSISSA :  
K2 -6,30**





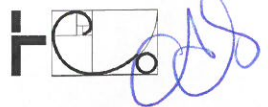
**REDI TORNIT JA LIIKEKESKUS,  
 JÄTEPUTKIRUNKO K1- JA K2 -  
 KERROKSISSA :  
 K1 -2,20**

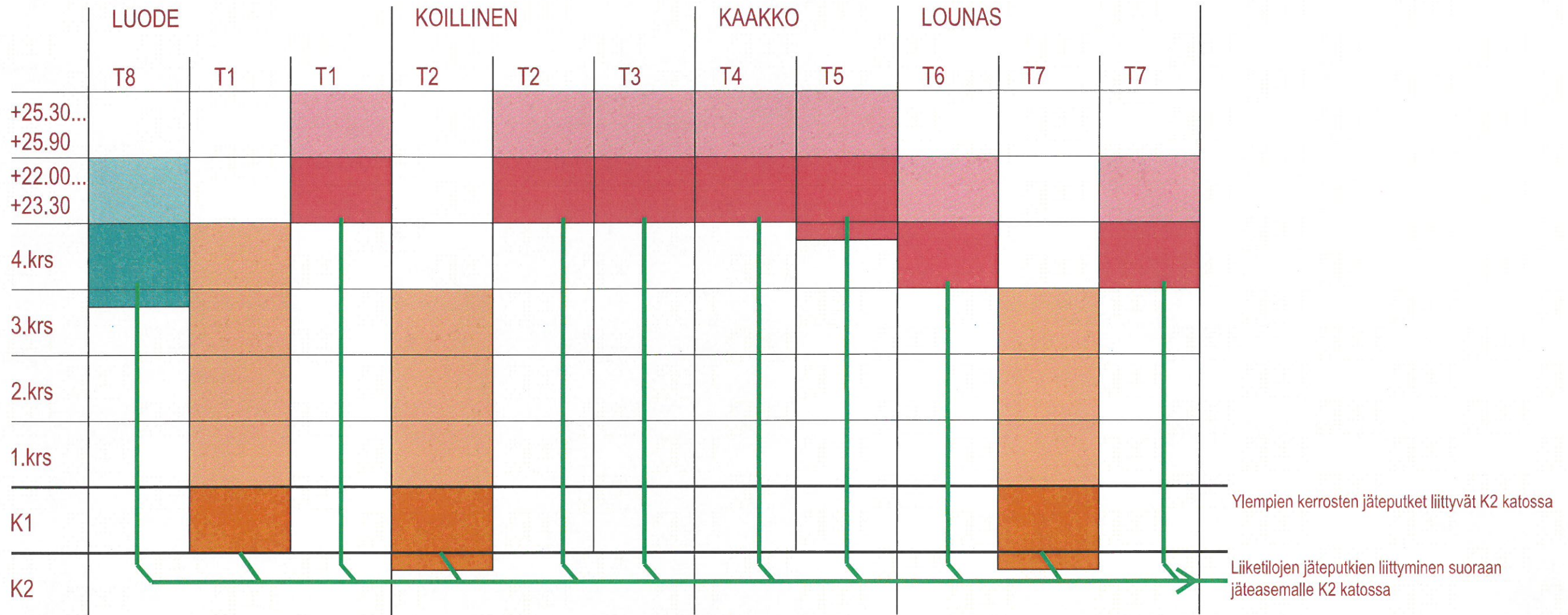
Korkeusjärjestelmä / Höjdsystem:  
**N2000**

ALUSTAVA 03.03.2016

K.osa/Kytkö	Korttel/Tila	Tontti/Rnno	Ratu
10/HELSINKI	10620-10623	1, 2, 3, 4, 5, 6, 7	
SÖRNÄINEN			
UUDISRAKENNUS			
<b>KALASATAMAN KESKUS</b>			
JÄTETILAT			1:800
K2, K1, 1, 2, 3, 4, 5, 6 JA 7.KRS			
Yhteyshenkilö			Piirt. / Tark.
Tuomas Wichmann			
			ARK-009-62

HELIN & CO ARKKITEHDIT  
 PL 1333 00101 HELSINKI  
 URHO KEKKOSEN KATU 3 B  
 FAX 0207 577 801  
 INTERNET www.helinc.fi  
 E-MAIL etu.suku@helinc.fi  
 © HELIN & CO ARKKITEHDIT



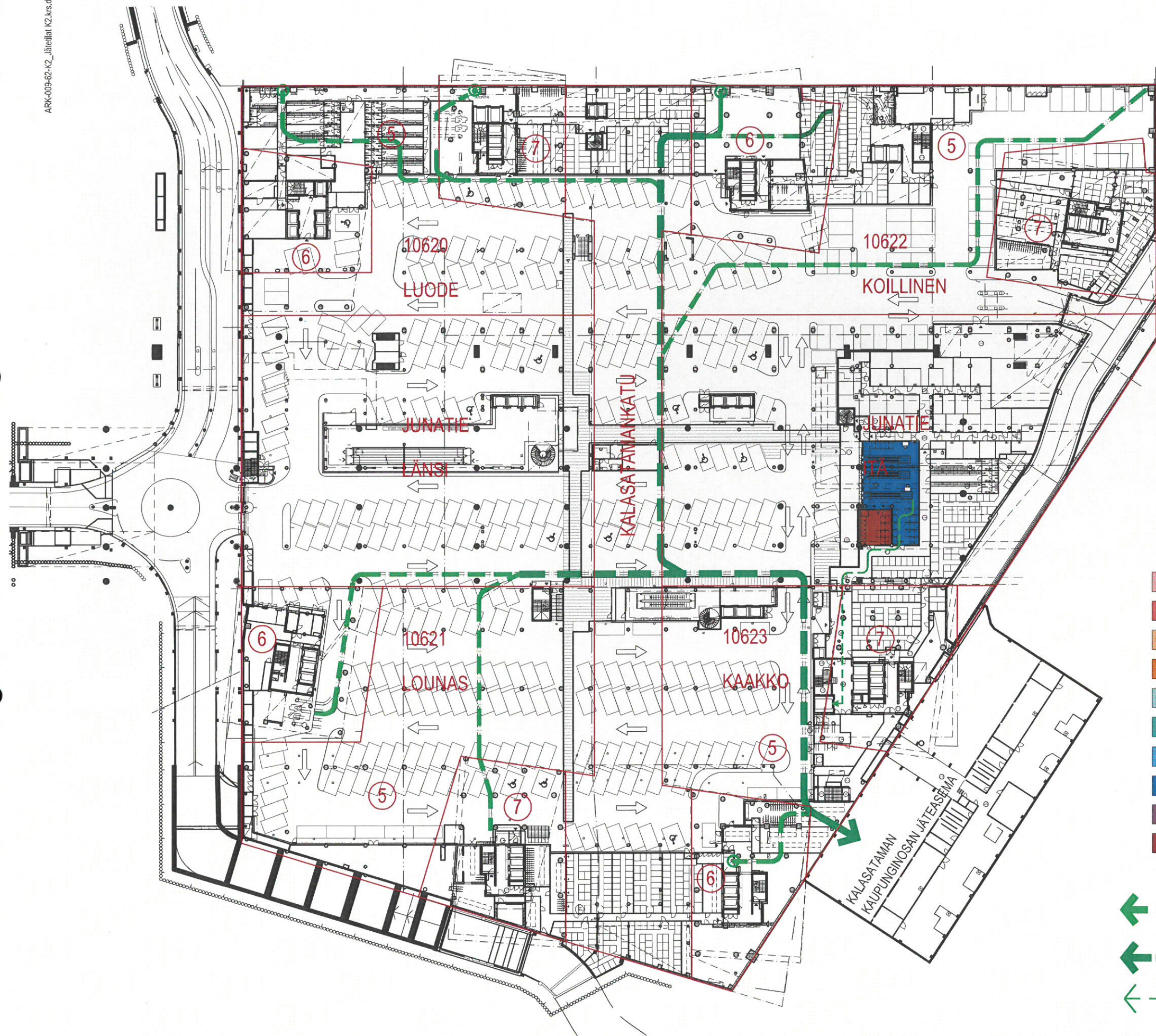


- ASUNNOT IMUJÄTEJÄRJESTELMÄ SYÖTTÖ
- ASUNNOT IMUJÄTEJÄRJESTELMÄ TEKNINEN TILA
- LIIKEKESKUS IMUJÄTEJÄRJESTELMÄ SYÖTTÖ
- LIIKEKESKUS IMUJÄTEJÄRJESTELMÄ TEKNINEN TILA

- TOIMISTOT IMUJÄTEJÄRJESTELMÄ SYÖTTÖ
- TOIMISTOT IMUJÄTEJÄRJESTELMÄ TEKNINEN TILA

KESKUKSEN JÄTELAJITTELU:  
 TÄSSÄ KAAVIOSSA ESITETTYJEN TOIMINTOJEN LISÄKSI  
 -TUTKITAAN MAHDOLLISUUTTA AS. SUURIMPIEN KIERÄTYSHUONEJÄTTEIDEN KERÄÄMISELLE K2 KERROKSEN EKOKESKUKSESSA  
 -KIERÄTYSKESKUS TARJOAA ILMAISEN NOUDON HYVÄKUNTOISELLE TAVARALLE  
 -ISO JÄTE VOIDAAN VIEDÄ MYÖS HSY:n SORTTI-ASEMALLE  
 -JOULUKUUSILAVA, HSY:lta

Korkeusjärjestelmä / Höjdsystem:  
**N2000**

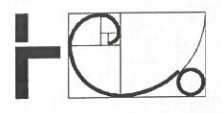


- ASUNNOT IMUJÄTEJÄRJESTELMÄ SYÖTTÖ
- ASUNNOT IMUJÄTEJÄRJESTELMÄ TEKNINEN TILA
- LIIKEKESKUS IMUJÄTEJÄRJESTELMÄ SYÖTTÖ
- LIIKEKESKUS IMUJÄTEJÄRJESTELMÄ TEKNINEN TILA
- TOIMISTOT IMUJÄTEJÄRJESTELMÄ SYÖTTÖ
- TOIMISTOT IMUJÄTEJÄRJESTELMÄ TEKNINEN TILA
- LIIKEKESKUS PERINTEINEN JÄTEKERÄYS
- LIIKEKESKUS PULLONPALAUTUS
- JOULUKUUSILAVA
- ASIAKASPISTEET EKOKESKUS
- JÄTEPUTKET
- JALUSTAN JÄTEPUTKET Ø500 JA LIITTÄMINEN SUORAAN JÄTEASEMAAN
- KALASATAMAN KADUN ALAINEN JÄTEPUTKEN RUNKOPUTKI Ø500 (KAUPUNGIN HANKINTA)
- JÄTEKULJETUS PULLOPALAUTUKSESTA JA EKOKESKUKSESTA HUOLTOPIHALLE

KALASATAMAN KESKUS JÄTETILAT, K2.KRS 1:800

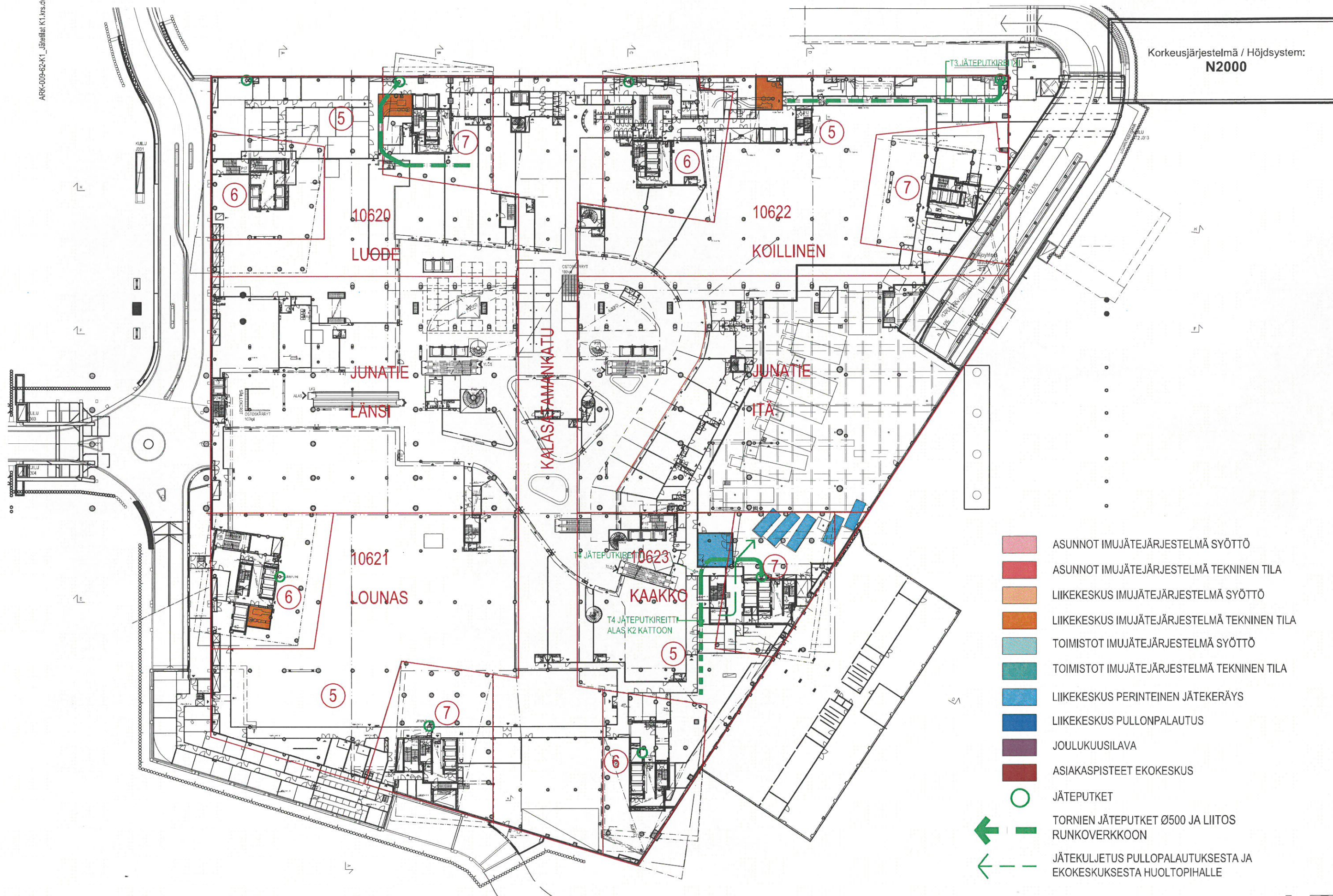


03.03.2016





Korkeusjärjestelmä / Höjdsystem:  
N2000

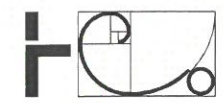


- ASUNNOT IMUJÄTEJÄRJESTELMÄ SYÖTTÖ
- ASUNNOT IMUJÄTEJÄRJESTELMÄ TEKNINEN TILA
- LIIKEKESKUS IMUJÄTEJÄRJESTELMÄ SYÖTTÖ
- LIIKEKESKUS IMUJÄTEJÄRJESTELMÄ TEKNINEN TILA
- TOIMISTOT IMUJÄTEJÄRJESTELMÄ SYÖTTÖ
- TOIMISTOT IMUJÄTEJÄRJESTELMÄ TEKNINEN TILA
- LIIKEKESKUS PERINTEINEN JÄTEKERÄYS
- LIIKEKESKUS PULLONPALAUTUS
- JOULUKUUSILAVA
- ASIAKASPISTEET EKOKESKUS
- JÄTEPUTKET
- TORNIN JÄTEPUTKET Ø500 JA LIITOS RUNKOVERKKOON
- JÄTEKULJETUS PULLOPALAUTUKSESTA JA EKOKESKUKSESTA HUOLTOPIHALLE

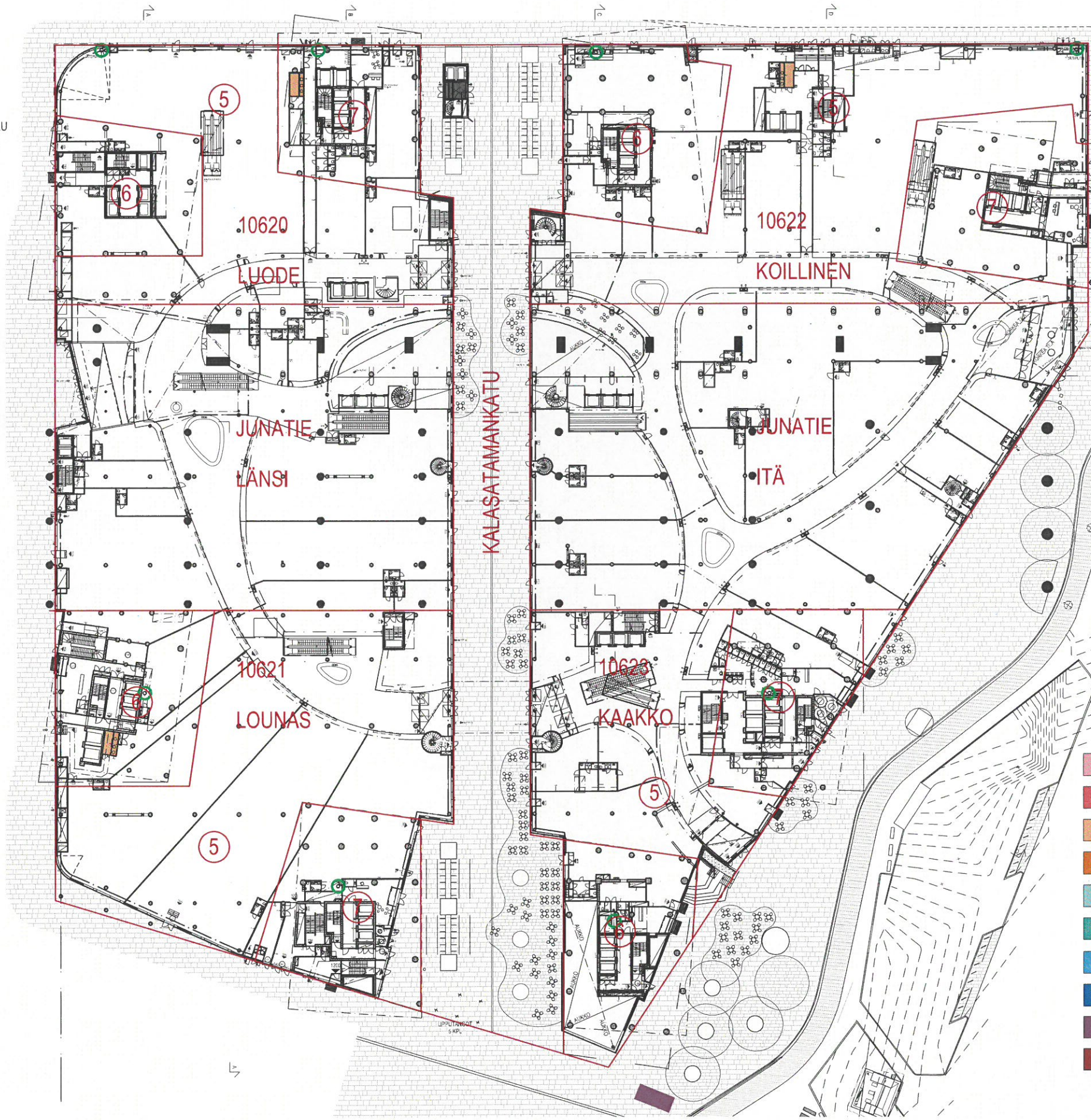
KALASATAMAN KESKUS JÄTETILAT, K1.KRS 1:800



03.03.2016

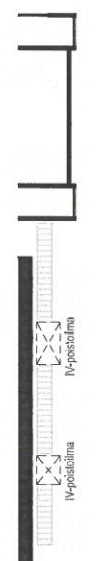


Korkeusjärjestelmä / Höjdsystem:  
**N2000**



- ASUNNOT IMUJÄTEJÄRJESTELMÄ SYÖTTÖ
- ASUNNOT IMUJÄTEJÄRJESTELMÄ TEKNINEN TILA
- LIIKEKESKUS IMUJÄTEJÄRJESTELMÄ SYÖTTÖ
- LIIKEKESKUS IMUJÄTEJÄRJESTELMÄ TEKNINEN TILA
- TOIMISTOT IMUJÄTEJÄRJESTELMÄ SYÖTTÖ
- TOIMISTOT IMUJÄTEJÄRJESTELMÄ TEKNINEN TILA
- LIIKEKESKUS PERINTEINEN JÄTEKERÄYS
- LIIKEKESKUS PULLONPALAUTUS
- JOULUKUUSILAVA
- ASIAKASPISTEET EKOKESKUS
- JÄTEPUTKET

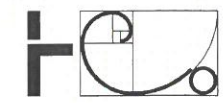
KUILU  
J301



KALASATAMAN KESKUS JÄTETILAT, 1.KRS 1:800



03.03.2016



Korkeusjärjestelmä / Höjdsystem:  
**N2000**

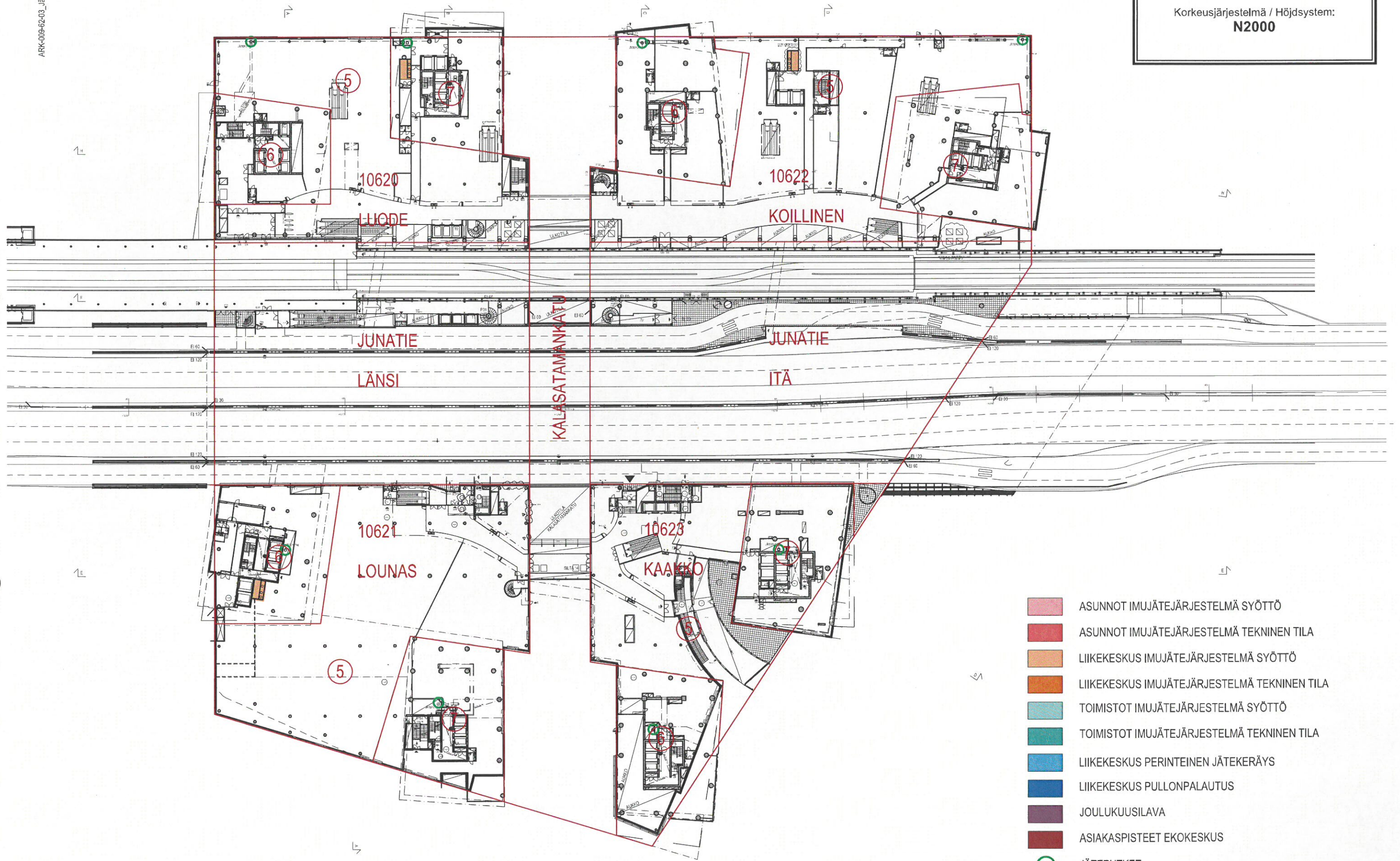
ARK-009-02-02\_jäteilat 2.krs.dwg



- ASUNNOT IMUJÄTEJÄRJESTELMÄ SYÖTTÖ
- ASUNNOT IMUJÄTEJÄRJESTELMÄ TEKNINEN TILA
- LIIKEKESKUS IMUJÄTEJÄRJESTELMÄ SYÖTTÖ
- LIIKEKESKUS IMUJÄTEJÄRJESTELMÄ TEKNINEN TILA
- TOIMISTOT IMUJÄTEJÄRJESTELMÄ SYÖTTÖ
- TOIMISTOT IMUJÄTEJÄRJESTELMÄ TEKNINEN TILA
- LIIKEKESKUS PERINTEINEN JÄTEKERÄYS
- LIIKEKESKUS PULLONPALAUTUS
- JOULUKUUSILAVA
- ASIAKASPISTEET EKOKESKUS
- JÄTEPUTKET



Korkeusjärjestelmä / Höjdsystem:  
**N2000**

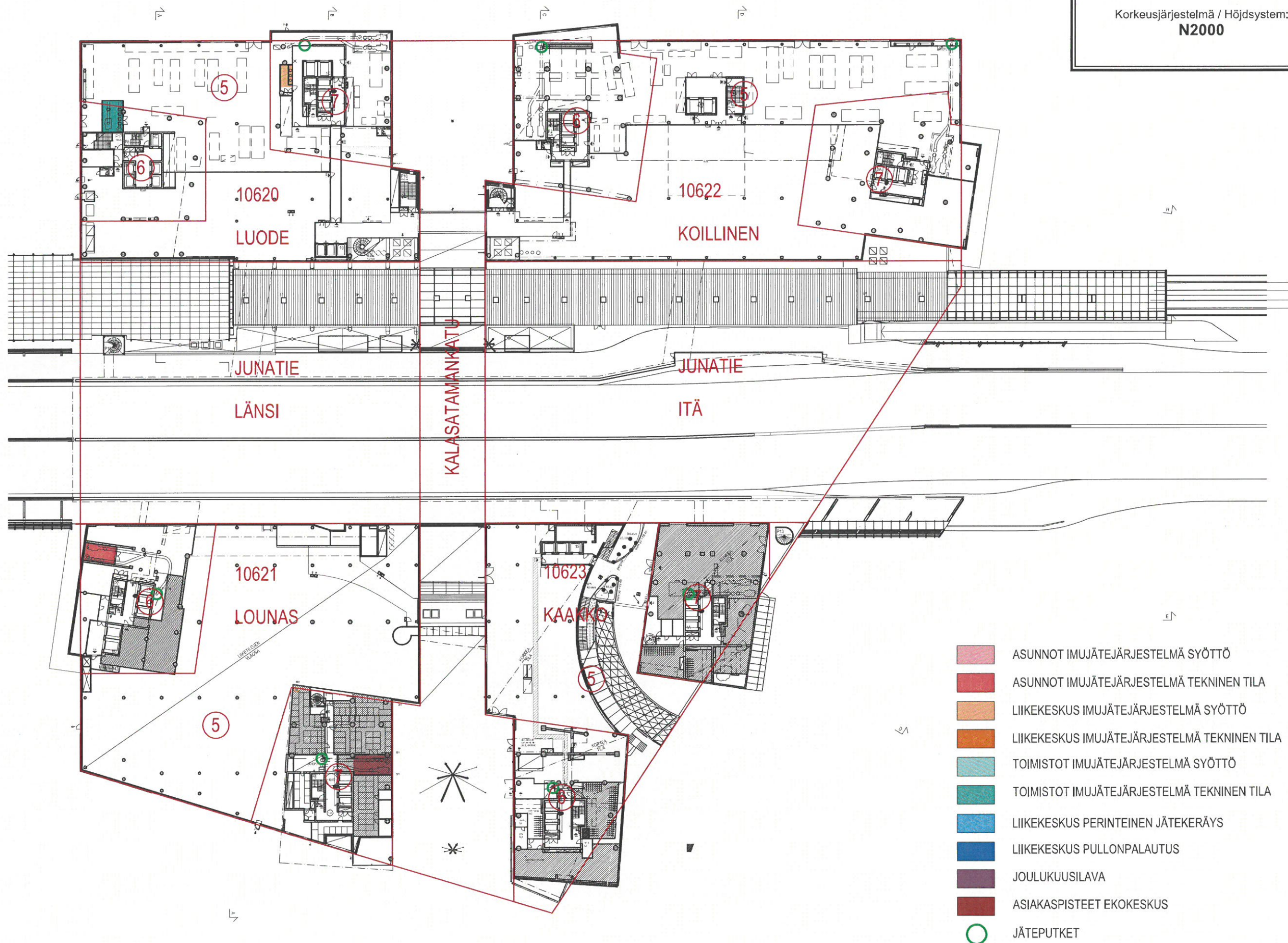


- ASUNNOT IMUJÄTEJÄRJESTELMÄ SYÖTTÖ
- ASUNNOT IMUJÄTEJÄRJESTELMÄ TEKNINEN TILA
- LIIKEKESKUS IMUJÄTEJÄRJESTELMÄ SYÖTTÖ
- LIIKEKESKUS IMUJÄTEJÄRJESTELMÄ TEKNINEN TILA
- TOIMISTOT IMUJÄTEJÄRJESTELMÄ SYÖTTÖ
- TOIMISTOT IMUJÄTEJÄRJESTELMÄ TEKNINEN TILA
- LIIKEKESKUS PERINTEINEN JÄTEKERÄYS
- LIIKEKESKUS PULLONPALAUTUS
- JOULUKUUSILAVA
- ASIAKASPISTEET EKOKESKUS
- JÄTEPUTKET

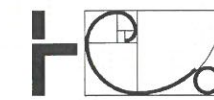


ARK-009-62-03\_jäteilat 3.krs.dwg

Korkeusjärjestelmä / Höjdsystem:  
**N2000**



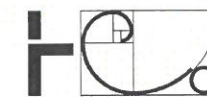
- ASUNNOT IMUJÄTEJÄRJESTELMÄ SYÖTTÖ
- ASUNNOT IMUJÄTEJÄRJESTELMÄ TEKNINEN TILA
- LIIKEKESKUS IMUJÄTEJÄRJESTELMÄ SYÖTTÖ
- LIIKEKESKUS IMUJÄTEJÄRJESTELMÄ TEKNINEN TILA
- TOIMISTOT IMUJÄTEJÄRJESTELMÄ SYÖTTÖ
- TOIMISTOT IMUJÄTEJÄRJESTELMÄ TEKNINEN TILA
- LIIKEKESKUS PERINTEINEN JÄTEKERÄYS
- LIIKEKESKUS PULLONPALAUTUS
- JOULUKUUSILAVA
- ASIAKASPISTEET EKOKESKUS
- JÄTEPUTKET



Korkeusjärjestelmä / Höjdsystem:  
**N2000**

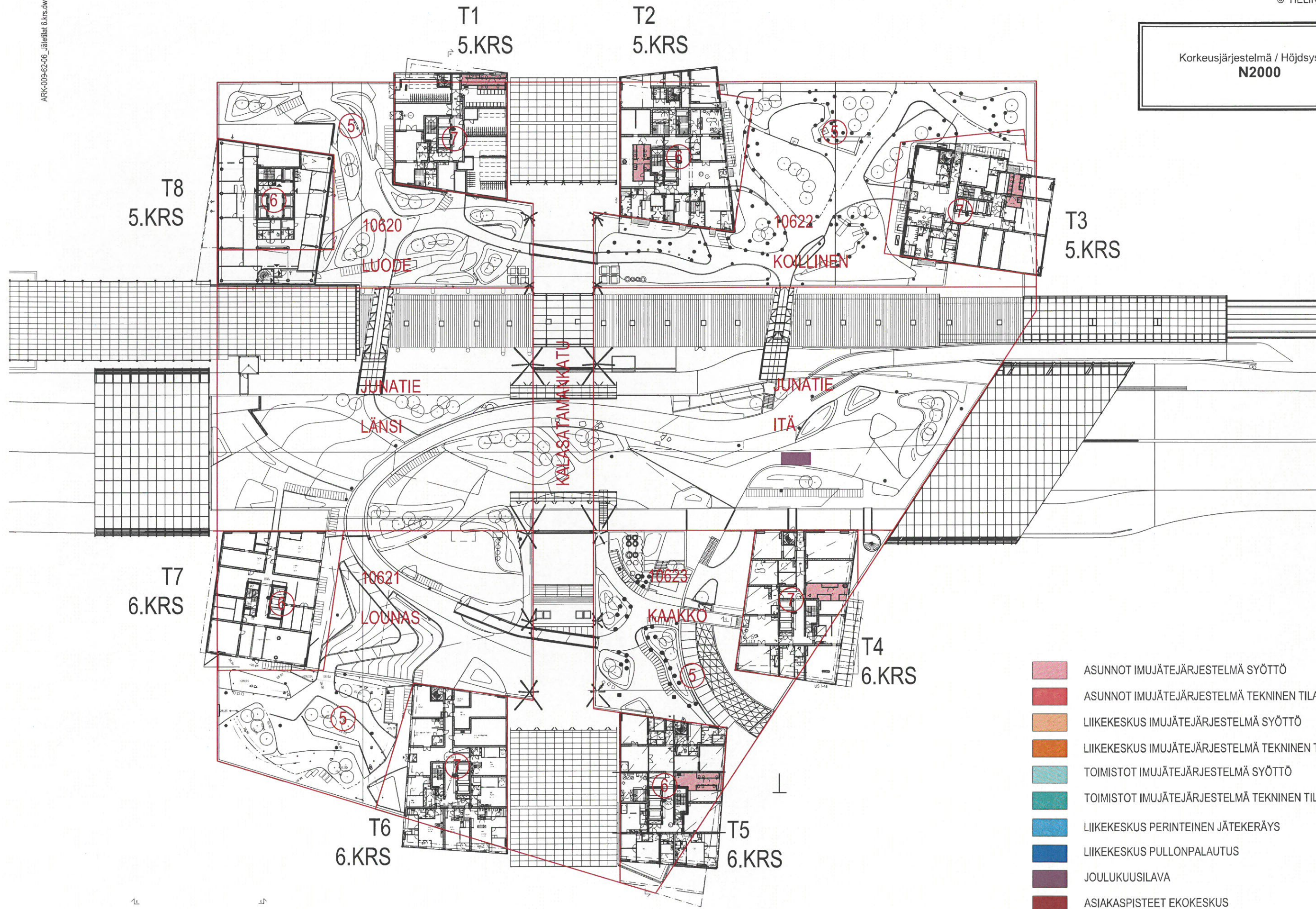


- ASUNNOT IMUJÄTEJÄRJESTELMÄ SYÖTTÖ
- ASUNNOT IMUJÄTEJÄRJESTELMÄ TEKNINEN TILA
- LIIKEKESKUS IMUJÄTEJÄRJESTELMÄ SYÖTTÖ
- LIIKEKESKUS IMUJÄTEJÄRJESTELMÄ TEKNINEN TILA
- TOIMISTOT IMUJÄTEJÄRJESTELMÄ SYÖTTÖ
- TOIMISTOT IMUJÄTEJÄRJESTELMÄ TEKNINEN TILA
- LIIKEKESKUS PERINTEINEN JÄTEKERÄYS
- LIIKEKESKUS PULLONPALAUTUS
- JOULUKUUSILAVA
- ASIAKASPISTEET EKOKESKUS

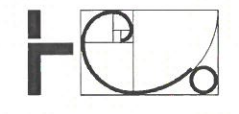


ARK-009-02-06\_jättilat 6.krs.dwg

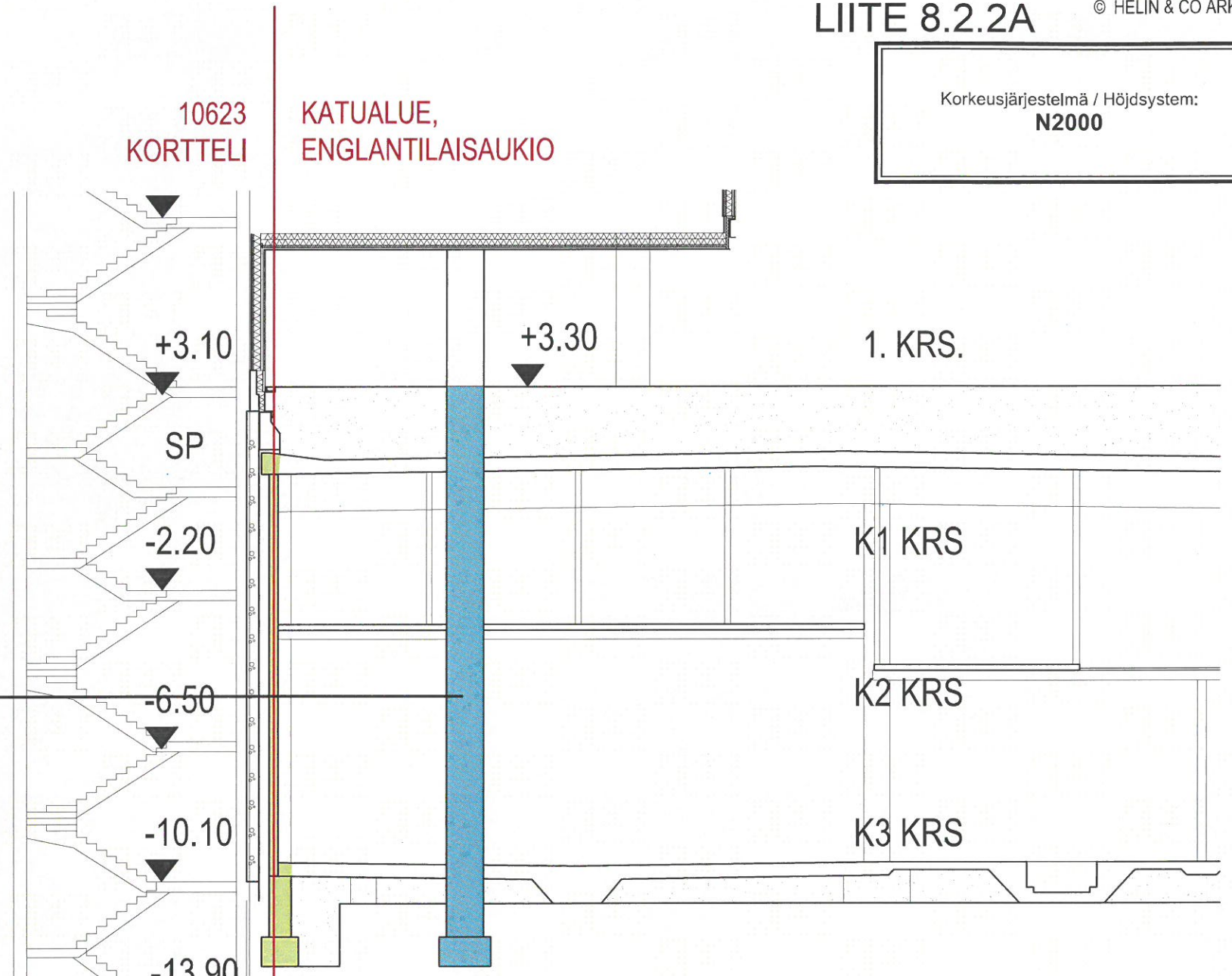
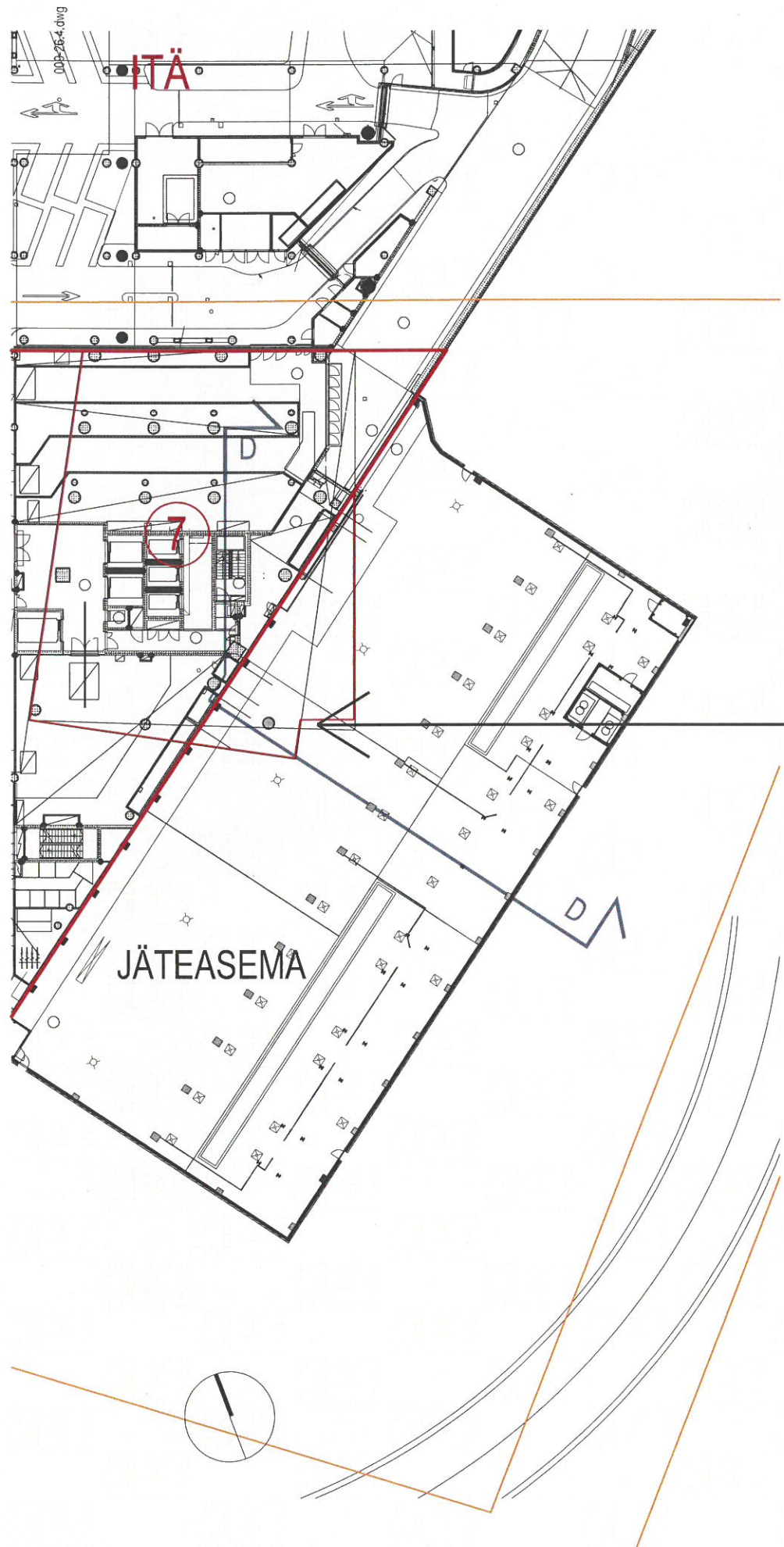
Korkeusjärjestelmä / Höjdsystem:  
**N2000**



- ASUNNOT IMUJÄTEJÄRJESTELMÄ SYÖTTÖ
- ASUNNOT IMUJÄTEJÄRJESTELMÄ TEKNINEN TILA
- LIIKEKESKUS IMUJÄTEJÄRJESTELMÄ SYÖTTÖ
- LIIKEKESKUS IMUJÄTEJÄRJESTELMÄ TEKNINEN TILA
- TOIMISTOT IMUJÄTEJÄRJESTELMÄ SYÖTTÖ
- TOIMISTOT IMUJÄTEJÄRJESTELMÄ TEKNINEN TILA
- LIIKEKESKUS PERINTEINEN JÄTEKERÄYS
- LIIKEKESKUS PULLONPALAUTUS
- JOULUKUUSILAVA
- ASIAKASPISTEET EKOKESKUS



Korkeusjärjestelmä / Höjdsystem:  
**N2000**

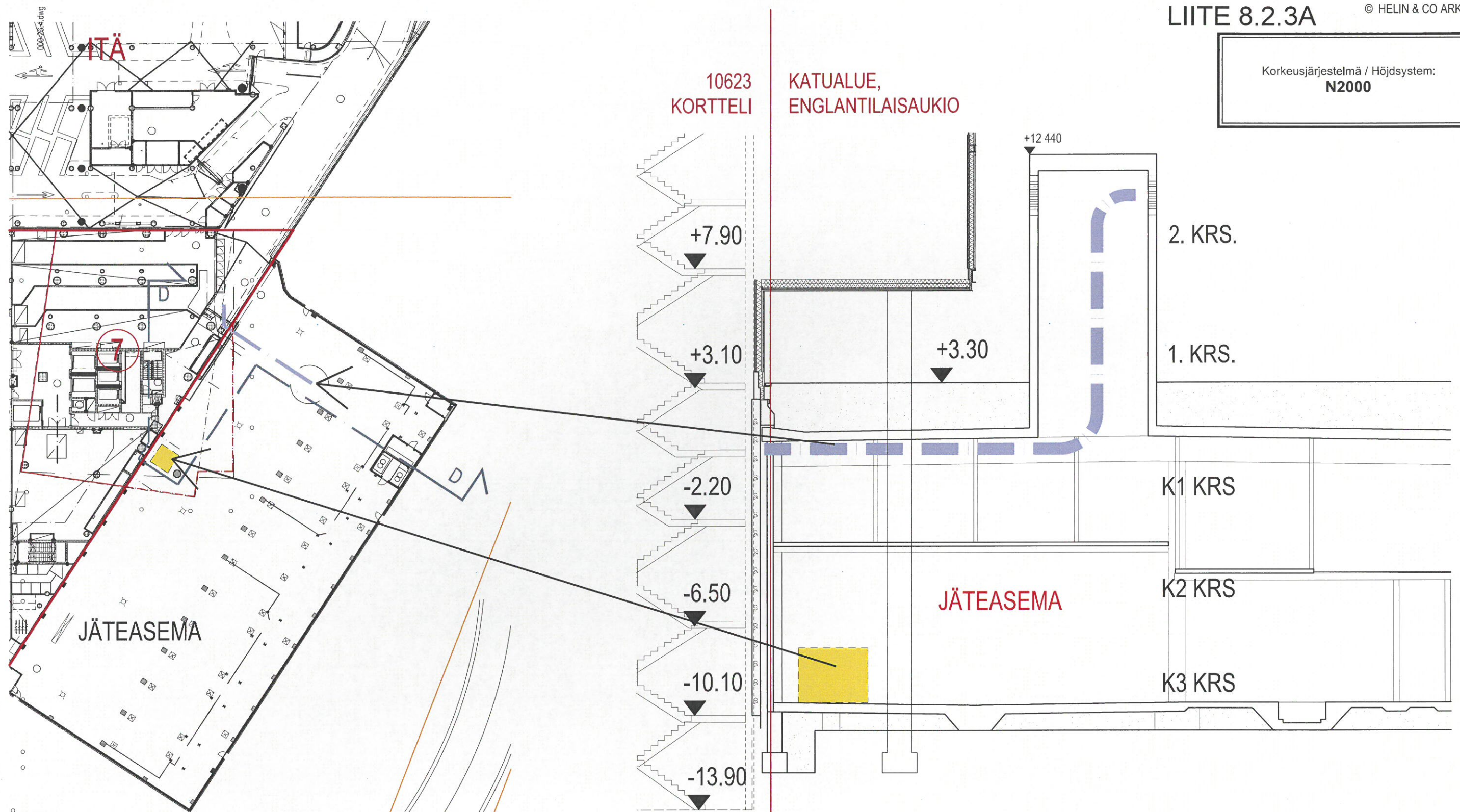


LEIKKAUS D-D 1:150

- Jäteaseman sisällä oleva torni 4:n pilari
- REDIn ja jäteaseman yhteiset rakenteet: seinä ja anturat



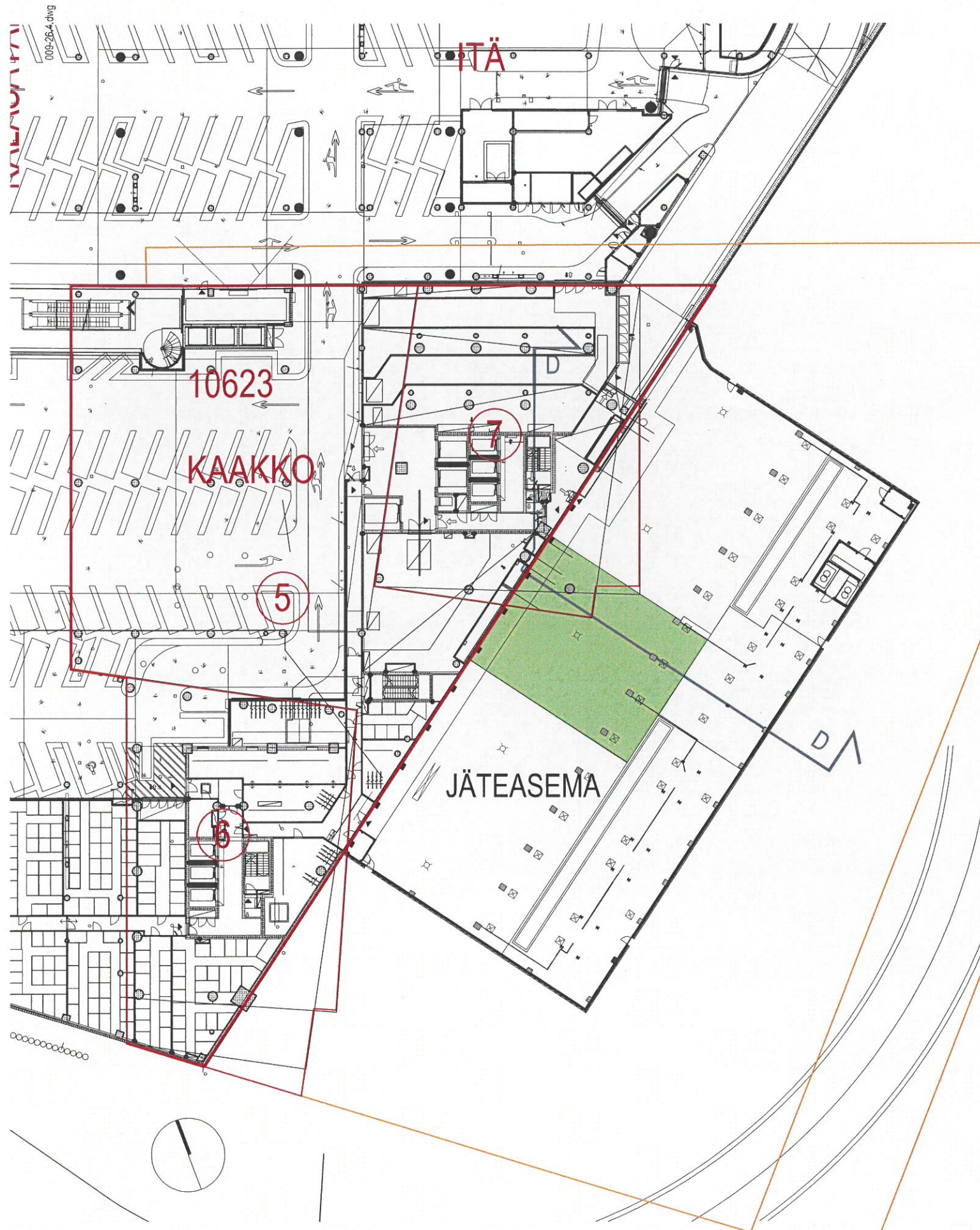
Korkeusjärjestelmä / Höjdsystem:  
**N2000**



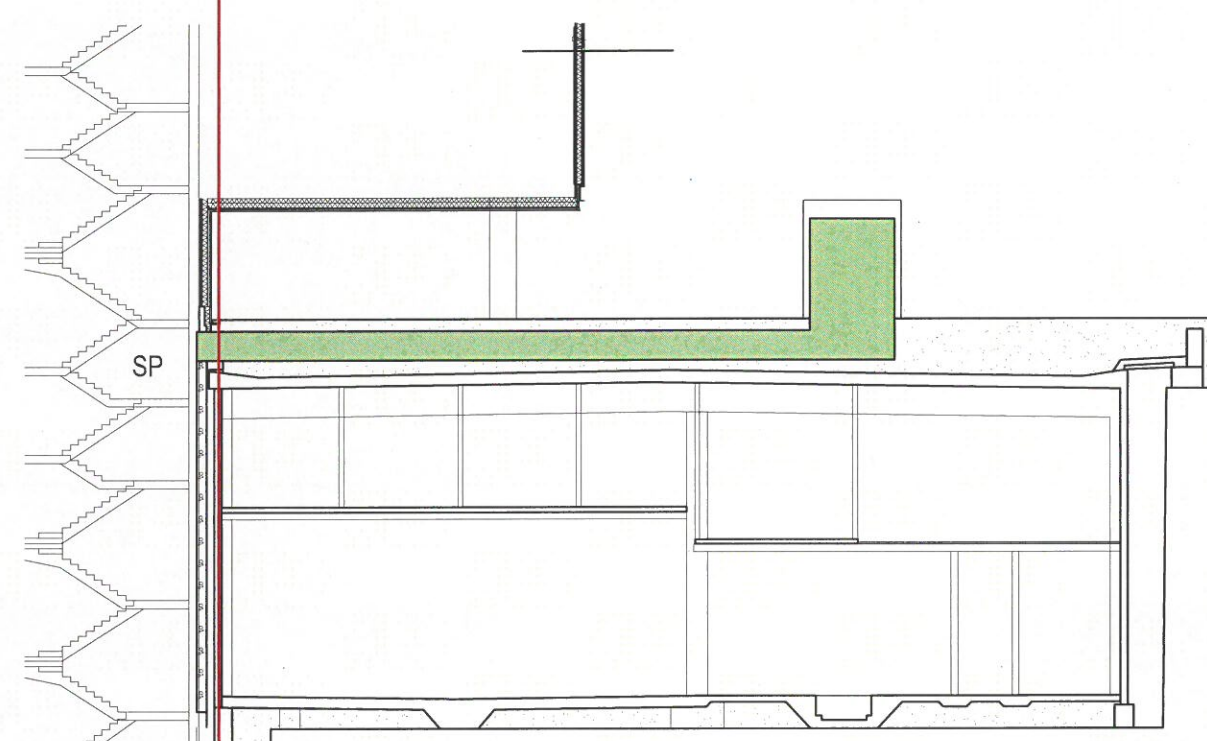
LEIKKAUS D-D 1:150

- REDIn hiekkasiilo jäteaseman sisällä.
- REDIn varavoimakoneen pakoputki jäteaseman sisällä.

Korkeusjärjestelmä / Höjdsystem:  
**N2000**



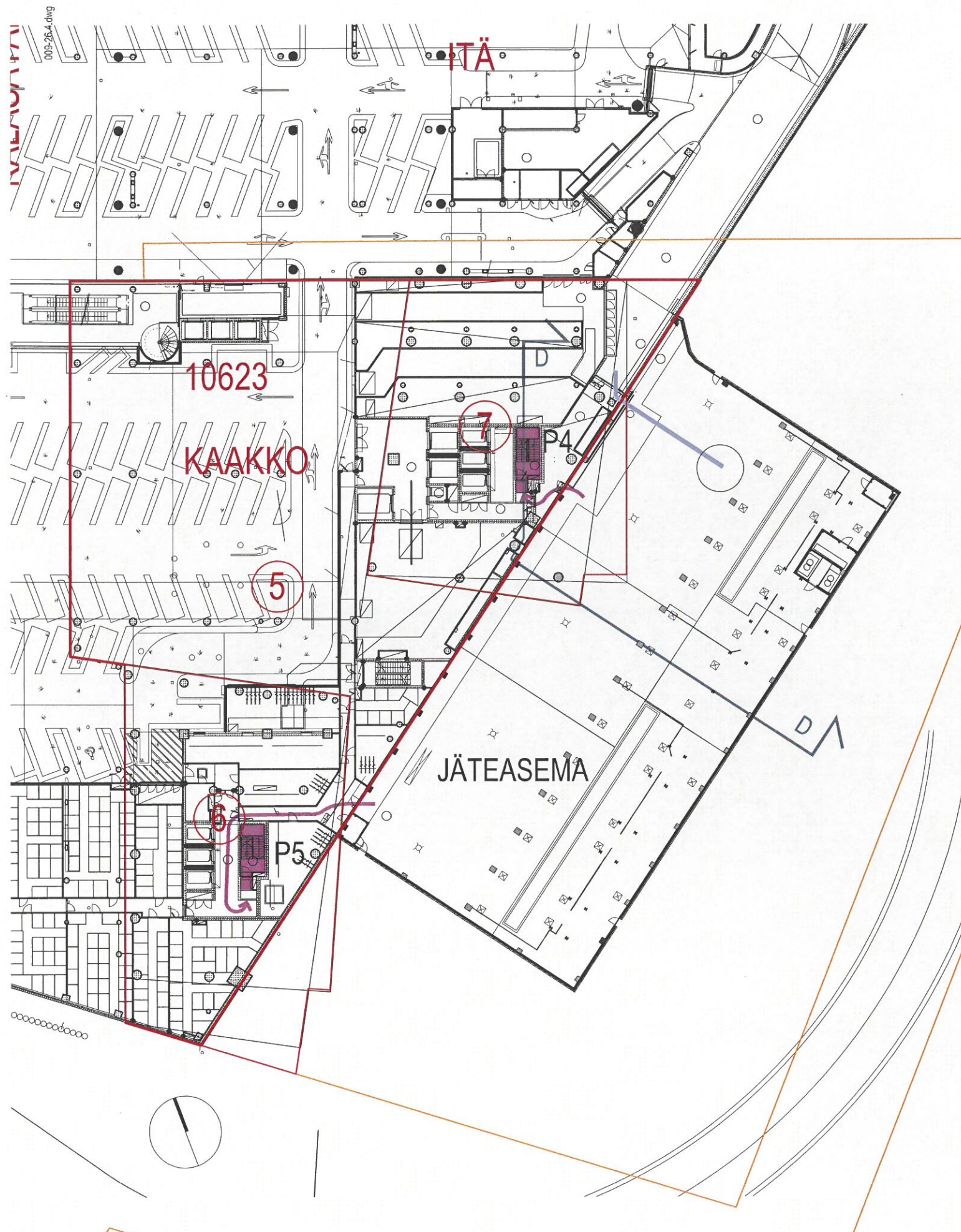
10623  
KORTTELI KATUALUE,  
ENGLANTILAISAUKIO



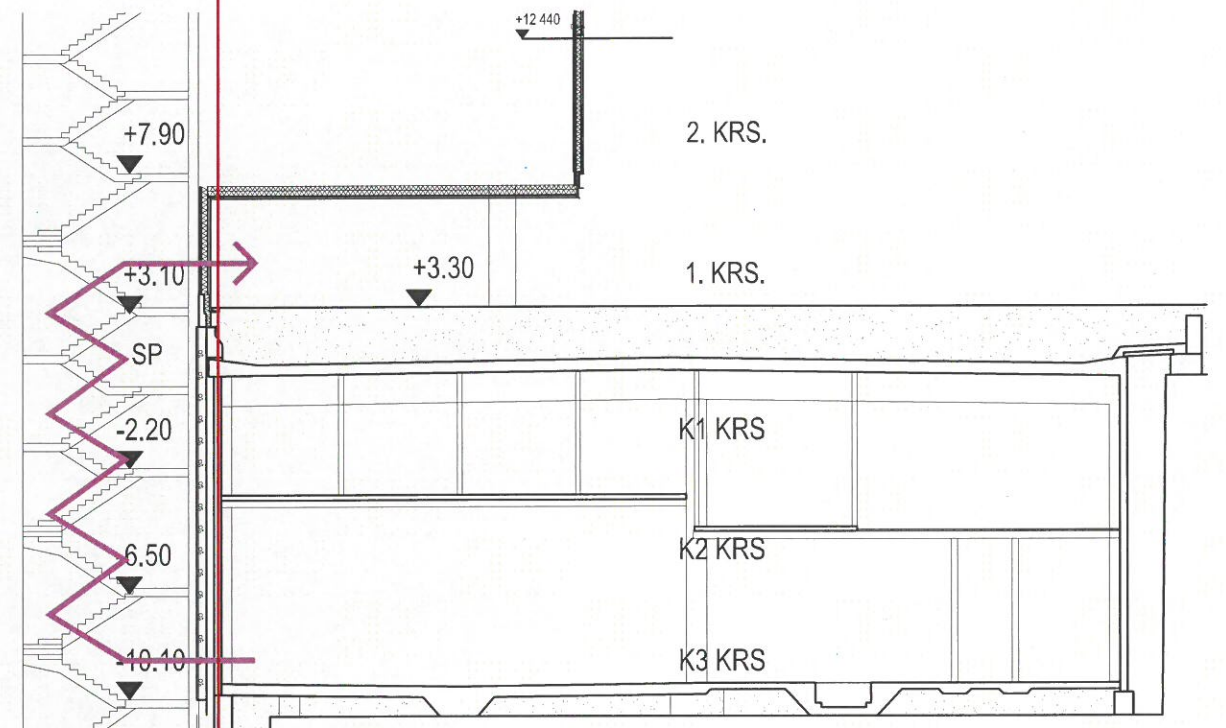
LEIKKAUS D-D 1:250

■ Kauppakeskus REDIn IV-kuilut jäteaseman päällä

Korkeusjärjestelmä / Höjdsystem:  
**N2000**



10623 KORTTELI  
KATUALUE, ENGLANTILAISAUKIO

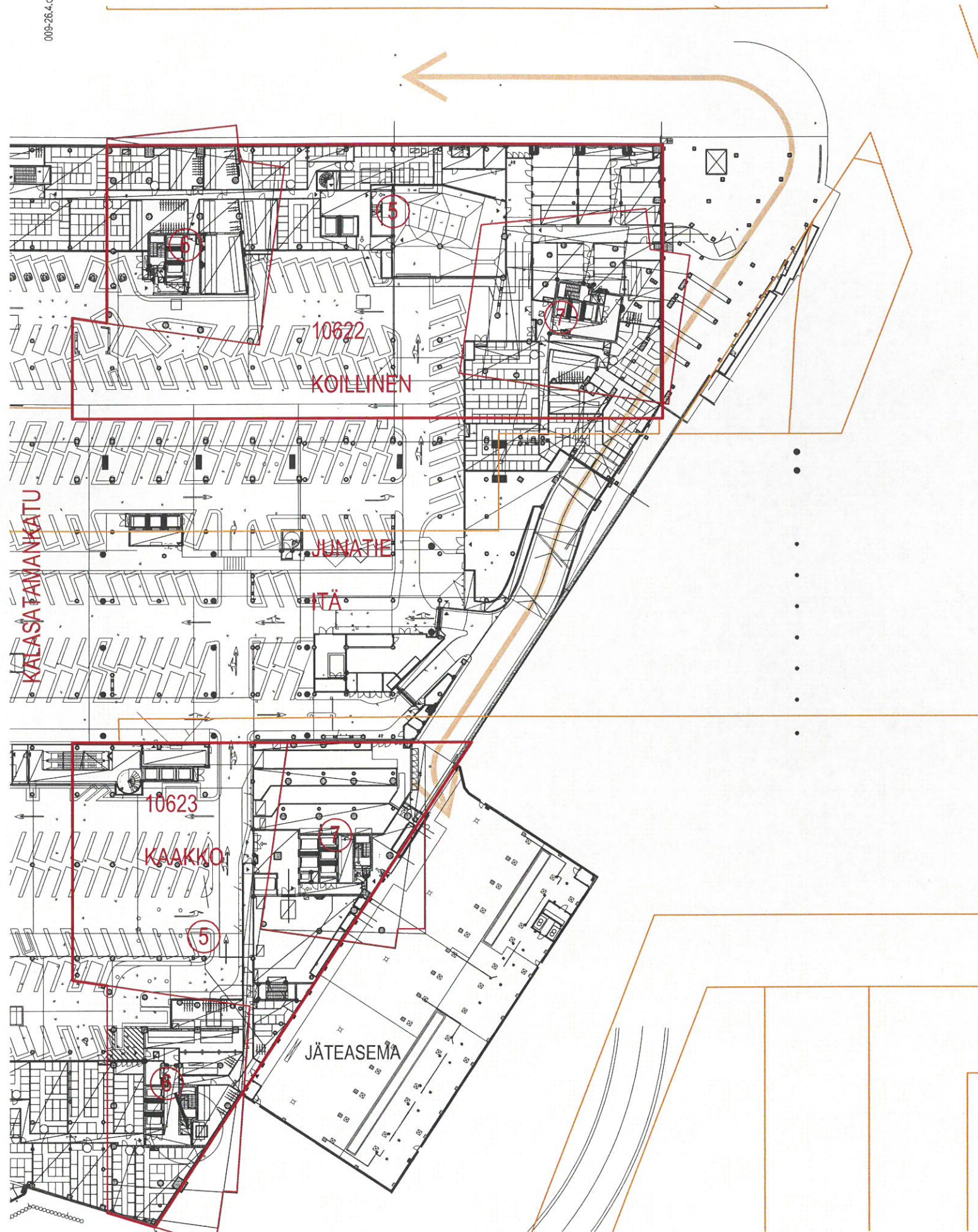


LEIKKAUS D-D 1:250

■ Jäteaseman hätäpoistumisreitit kauppakeskus REDIn portaiden P4 ja P5 kautta



Korkeusjärjestelmä / Höjdsystem:  
**N2000**



■ Ajoyhteys jäteasemalle kalasataman keskuksen /  
REDIn ajotunneli 2:n kautta

