

ASEMAKAAVAN NRO 12429, HYVÄKSYTTY 21.06.2017

- ASEMAKAAVAMERKINNÄT JA MAARÄYKSET**
- AK** Asuinkerrostalojen korttelialue. Alue on osa Keski-Vuosaaren asemakaavahistoriallisesti, rakennustaloudellisesti ja kaupunkikuvallisesti merkittävää aluekokonaisuutta.
 - Lähiyvirkeistysalue.**
 - 2 metriä kaava-alueen rajan ulkopuolella oleva viiva.
 - Korttelin, korttelinosan ja alueen raja.
 - Osa-alueen raja.
 - Ohjeellinen tontin raja.
 - Risti merkinnän päällä osoittaa merkinnän poistamista.
 - 54 54053** Kaupunginosan numero.
 - 1 Korttelin numero.
 - Ohjeellisen tontin numero.
 - MUSTALAHDENTIE** Kadun nimi.
 - 1200 Rakennusoikeus kerrosalanelometreinä.
 - IV Roomalainen numero osoittaa rakennusten, rakennuksen tai sen osan suurimman sallitun kerrosluvun.
 - Rakennusala.
 - Maanalaista tilaa, johon saa sijoittaa maan pinnalle johtavan teknisen huollon verkostojen palveluun kuulun suojavyöhykkeeseen. Ei saa sijoittaa kadun pinnan tason yläpuolelle ulottuvia rakenteita.
 - Rakennusalan osa, jolle tulee varata 13 m2 suurinen tila jakelumääntämistä varten. Muuntamo tulee sijoittaa ulkona ottaen osaksi viereistä talousrakennusta.
 - Rakennukseen jätettävä sijainnillaan ohjeellinen kulkuaukko.
 - Merkintä osoittaa rakennusalan sivun, jonka puoleisten rakennuksen ulkoseinän sekä ikkunoiden ja muiden rakenteiden ääneneristävyyden liikennemelua vastaan on oltava vähintään luvun osoittama desibelimäärä.
 - Likimääräinen leikki- ja oleskelualueeksi varattu alueen osa.
 - Katu.
 - Jalankululle ja polkupyöräilylle varattu katu, jolla tontille ajo on sallittu.
 - Ajoyhteys. Alueelle saa sijoittaa teknisen huollon verkoston osia.
 - Alueen osa, jolla kaupunkikuvallisesti arvokkaat männyt tulee säilyttää niin, että sen merkitys ympäristölle säilyy.
 - Pysäköimispaikka.
 - Maanalaista johtoa varten varattu alueen osa, jolle ei sallita kiinteitä rakenteita eikä maanleikkauksia tai täyttöjä, jotka voisivat aiheuttaa haitan tai riskin johdolle.
 - Suojeltava puu. Mänty on osa Kallivinkintien arvopyrämistä. Sen säilyminen on turvattava rakennustöiden aikana.
 - Teknisen huollon tunneli. Tunnelin kohdalla ei saa tehdä louhintaa ja rakentamista siten, että siitä aiheutuu haittaa tunnelille tai sen käytölle.

RAKENNUSOIKEUS AK-KORTTELIALUEELLA

Asemakaavaan merkityn kerrosalan lisäksi saa rakentaa enintään 15% sallitusta asuinkerrosalasta asumista palvelevia asunnon ulkopuolisia varastoja, teknisiä-, huolto-, harraste-, sauna-, kokonutumis- tai vastaavia tiloja rakennuksen kaikkiin kerroksiin.

KAUPUNKIKUVA JA LÄHIYMPÄRISTÖ

Katolle sijoitettavan ilmastointikonehuoneen on oltava osa rakennuksen arkitehtuuria.

Kadunpuoleiset ulokkeina rakennettavat parvekkeet saavat ylittää rakennusalan rajan 2 m. Ulokkeen alapuolelle tulee jäädä vähintään 4 m korkea kulkutila. Ulokkeita ei saa kannattaa maasta.

Rakennuksen julkisivut tulee sovittaa alueella vallitsevaan tyyliin. Rakennuksen pääasiallisena julkisivumateriaalina tulee käyttää valkoista kiviainesta.

Kattomuodon on oltava laakea.

Kattopinnot on rakennettava viherkattoina huuleksen hidastamiseksi tai näitä kattopinnoilla valuvien huuleksien hidastaminen on järjestettävä tontilla muulla tavalla, esimerkiksi pihalla vesä keräävillä ja valumia hidastavilla painanteilla.

Kaikkiin yksikerroksiin rakennusosin, talousrakennuksiin, auto- ja polkupyörä-ym. katoksiin tulee rakentaa viherkatot.

Kattopinnoilla on varauduttava uusiutuvan energian hyödyntämiseen.

Tonteilla, joiden pihamaat rajautuvat toisiinsa, tulee suunnitella ja rakentaa pihan huolto- ja leikki- ja oleskelualueet yhtenäisesti.

Tonttia ei saa aidata.

Kalvikintien varressa arvopyrämistöille tyypillinen katuvihreä tulee säilyttää ennen raitiotien toteutusta.

Alueen puusto on hoidettava elinvoimaisena ja tarvittaessa uudistettava siten, että sen maisemallinen merkitys säilyy.

PYSÄKÖINTI

Autopaikkojen vähimmäismäärät AK-korttelialueella: -asunnot 1 ap/120 k-m2

Tonteille 54053/4 ja 54053/5 on osoitettava tonttien 54053/6, 54053/7 ja 54053/8 autopaikat.

Tontille sijoitettavien polkupyöräpaikkojen vähimmäismäärä on 1 pp/30 m2 asuinkerrosalaa. Näistä vähintään 75% on sijoitettava rakennuksiin.

YMPÄRISTÖHÄIRIÖIDEN TORJUNTA

Kadunpuoleiset parvekkeet on lasitettava liikennemelun torjumiseksi.

Raitiotie tulee suunnitella siten, ettei raitiotien aiheuttama äänin tai runkoäänin ylity tavoitteena pidettäviä enimmäisarvoja rakennusten sisätiloissa.

Rakentaminen ei saa aiheuttaa pohjaveden likaantumista, pinnan alenemista tai virtauksen vähenemistä.

Alueen maaperä on tutkittava ennen rakennusluvan myöntämistä ja pilaantunut maaperä on kunnostettava ennen rakentamiseen ryhtymistä.

Tällä asemakaava-alueella korttelialueella on laadittava erillinen tonttijako.

RAKENNUKSEN PALOLUOKKA P1

RAKENNUSOIKEUS	4250 kem2
KERROSALA	4995 kem2
KAAVAN MUKAINEN KERROSALA	4211 kem2
KÄYTTÄMÄTÖN KERROSALA	39 kem2
KOKONAISALA	5077 brm2
MUU LISÄKERROSALA - JÄTEKATOS	36 brm2
TONTIN PINTA-ALA	2053 m2

AUTOPAIKKALASKELMA:

ASEMAKAAVAN MUKAINEN AUTOPAIKKA VAATIMUS AK-KORTTELIALUEELLA VÄHINTÄÄN 1ap/120kem2.

TONTTIEN 54053/6/7/8 AUTOPAIKAT ON OSOITETTAVA TONTEILLE 54053/4 JA 5.

TONTIN 8 ASUINKERROSALA 4211 kem2 / 120 kem2 = 36pp

RASITESOPIMUKSEN MUKAAN TONTIN 8 36 AUTOPAIKKAA SUIJOTETAAN TONTEILLE 54053/4 JA 5.

POLKUPYÖRÄPAIKKALASKELMA:

TONTILLE SUIJOTETTAVIEN POLKUPYÖRÄPAIKKOJEN VÄHIMMÄISMÄÄRÄ ON 1pp/30m2 ASUINKERROSALAA. NÄISTÄ 75% ON SUIJOTETTAVA RAKENNUKSIIN.

ASUINKERROSALA 4211.0 kem2
 PORRASHUONEIDEN KERROSALA - 592.5 kem2
 PP-PAIKKOJA MITOITettava KERROSALA 3618.5 kem2

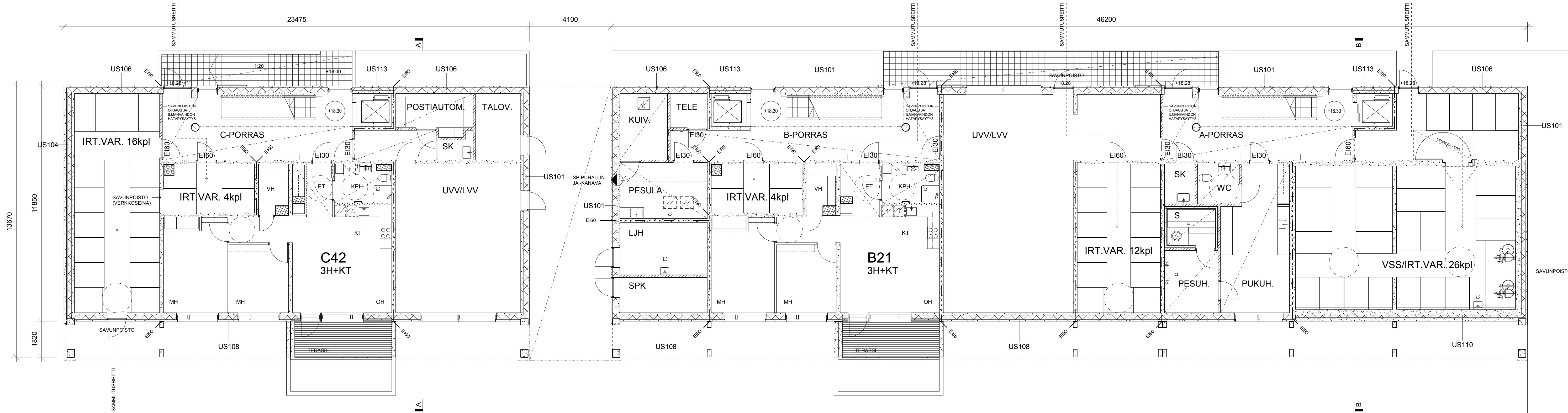
POLKUPYÖRÄPAIKKOJA TULEE OLLA 3618.5 / 30 = 121pp.
 JOISTA VÄHINTÄÄN 91pp SUIJOTETAAN ULKOILUVÄLINEVARASTOIHIN JA 30pp PIHALLE.

TONTEILLA 54053 /4/5/6/7/8 ON RASITESOPIMUKSET RASITELUONTOISISTA OIKEUKSISTA.

PIHAN JÄSENTELYT ESITETTY TARKEMMIN PIHASUUNNITELMASSA.

HULEVESIEN KÄSITTELY ESITETTY TARKEMMIN HULEVESI- JA PINNANTASAUSSUUNNITELMASSA.

Rotu	
K.osa/Kyilä 54 VUOSAARI	Korttel/Tila 54053
Tontti/Rno 8	
UUDISRAKENNUS	PÄÄPIIRUSTUS
AS OY HELSINGIN NEITSYTSAARENTIE 8 NEITSYTSAARENTIE 8, 00960 HELSINKI	ASEMAPIIRROS 1:500
ARKKITEHTITOIMISTO HANNU JAAKKOLA OY TALLBERGIN PUISTOTIE 1 00200 HELSINKI puh. 09 - 696 2840 fax. 09 - 696 28 444 toimisto@ark-jaakkola.fi etunimi.sukunimi@ark-jaakkola.fi 12.11.2018 Rakennus suunnittelija MARKUS HEINONEN	ARK 783



RAKENNUKSEN PALOLUOKKA P1.

ASUNNOT OSASTOITU HUONEISTOITTAIN EI60, PARVEKELAATAT EI30 JA PARVEKIEPIELET EI15.

PYSTYHORMIT OVAT OSASTOINTIVAATIMUKSET TÄYTTÄVIÄ KERROKSEN KORKUISIA BETONIRAKENTEISIA HORMIELEMENTTEJÄ.

ASUNNOT (1kpl/60m²) JA PORRASHUONEET VARUSTETAAN SÄHKÖVERKKOON KYTKETIIN PALOVAROITTIMIN.

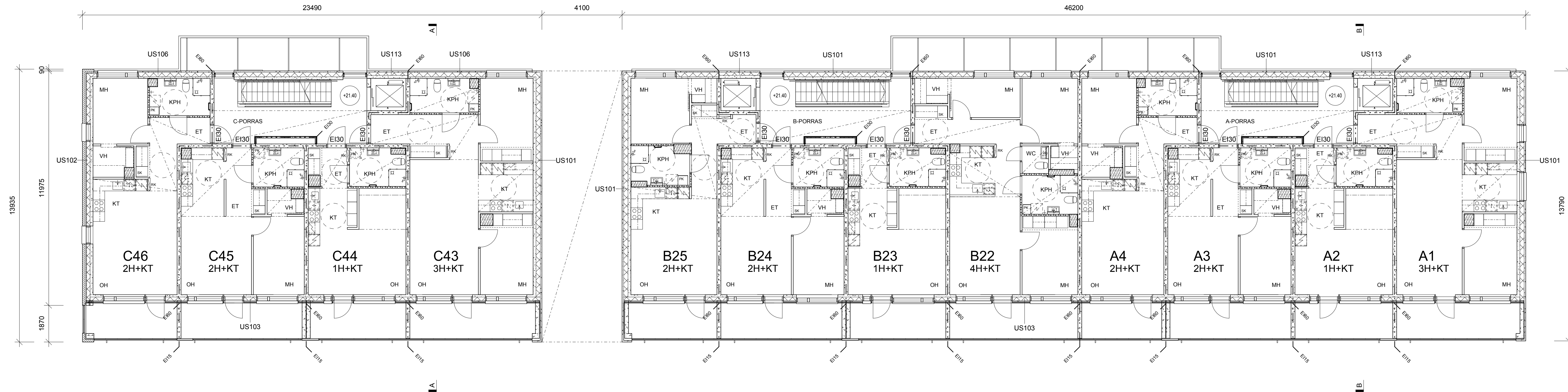
PORRASHUONEIDEN SAVUNPOISTON OHJAUS JA ILMANVAHDON HÄTÄPYSÄYTYYS PAIKALLISESTI SISÄÄNKÄYNTIKERROKSESSA.

RAKENNUS VARUSTETAAN MÄÄRÄYSTEN MUKAISELLA KESKITETYLLÄ KONEELLISELLA, LÄMMÖNTALTEENOTOLLA VARUSTETULLA, TULO- JA POISTOILMANVAIHDOLLA.

RAKENNUKSEN KALLVIKINTIEN PUOLEISEN ULKOSEINÄN JA IKKUNOIDEN ÄÄNENERISTÄVYYS LIIKKENEMELUA VASTAAN TULEE OLLA VÄHINTÄÄN 33dB.

RAKENNUKSEN PARVEKKEET VARUSTETAAN PUITTEETTOMIN, AVATTAVIN PARVEKELASITUKSIN.

Kaupunginosa / Kyla 54 VUOSAARI	Kortteli / Tila 54053	Tontti / Rno 8	
Rakennusmenopide UUDISRAKENNUS	PÄÄPIIRUSTUS		
Rakennuskohde AS OY HELSINGIN NEITSYSAARENTIE 8 NEITSYSAARENTIE 8, 00960 HELSINKI	POHJAPIIRUSTUS 1. KERROS	1:100	
Suunnittelijan yhteystiedot: yritys, osoite ja puhelinnumero ARKKITEHTITOIMISTO HANNU JAAKKOLA OY Tallbergin puistotie 1 00200 Helsinki p.09-696 2840 fax. 09-696 28 444 e-mail: toimisto@ark-jaakkola.fi 09.11.2018	Rakennussuunnittelija MARKUS HEINONEN	ARK	101
		783	



RAKENNUKSEN PALOLUOKKA P1.

ASUNNOT OSASTOITU HUONEISTOITTAIN EI60, PARVEKELAATAT EI30 JA PARVEKIELEET EI15.

PYSTYHORMIT OVAT OSASTOINTIVAATIMUKSET TÄYTTÄVIÄ KERROKSEN KORKUISIA BETONIRAKENTEISIA HORMIELEMENTTEJÄ.

ASUNNOT (1kpl/60m²) JA PORRASHUONEET VARUSTETAAN SÄHKÖVERKKOON KYTKETIIN PALOVAROITTIMIN.

PORRASHUONEIDEN SAVUNPOISTON OHJAUS JA ILMANVAHDON HÄTÄPYSÄYTYSS PAIKALLISESTI SISÄÄNKÄYNTIKERROKSESSA.

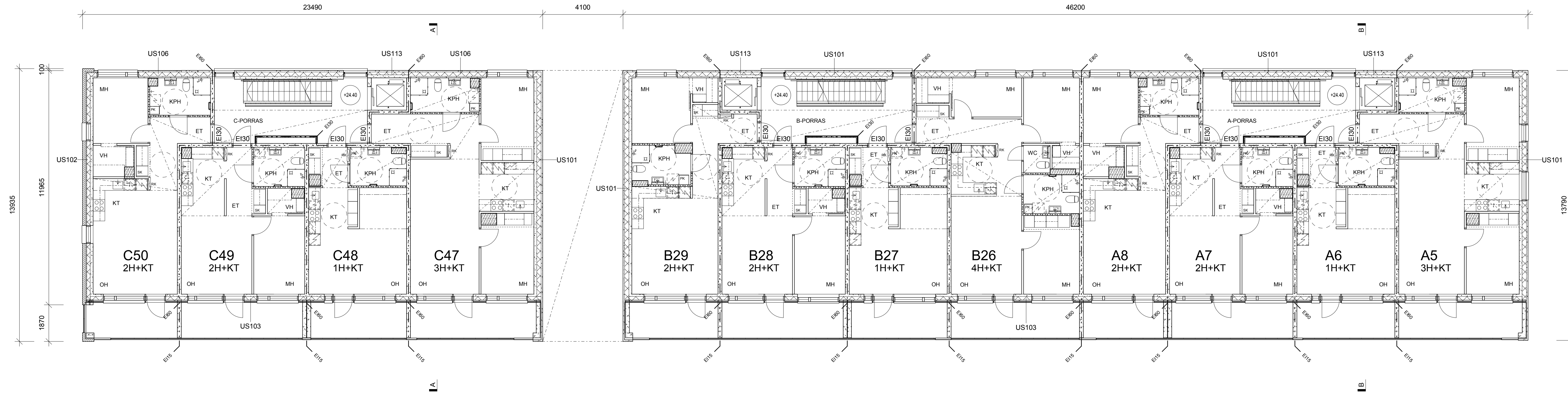
RAKENNUS VARUSTETAAN MÄÄRÄYSTEN MUKAISILLA KESKITETYLLÄ KONEELLISELLA, LÄMMÖNTALTEENOTOLLA VARUSTETULLA, TULO- JA POISTOILMANVAIHDOLLA.

RAKENNUKSEN KALLVIKINTIEN PUOLEISEN ULKOSEINÄN JA IKKUNOIDEN ÄÄNENERISTÄVYYS LIIKKENEMELUA VASTAAN TULEE OLLA VÄHINTÄÄN 33dB.

RAKENNUKSEN PARVEKKEET VARUSTETAAN PUITTEETTOMIN, AVATTAVIN PARVEKELASITUKSIN.

Kaupunginosa / Kyliä 54 VUOSAARI	Kortit / Tila 54053	Tontti / Rno 8	
Rakennustömenpide UUDISRAKENNUS			PÄÄPIIRUSTUS
Rakennuskohde AS OY HELSINGIN NEITSYSAARENTIE 8 NEITSYSAARENTIE 8, 00960 HELSINKI			POHJAPIIRUSTUS 2. KERROS 1:100
Suunnittelijan yhteystiedot: yritys, osoite ja puhelinnumero ARKKITEHTITOIMISTO HANNU JAAKKOLA OY Tallbergin puistotie 1 p.09-696 2840 fax. 09-696 28 444 e-mail: toimisto@ark-jaakkola.fi 09.11.2018		00200 Helsinki Rakennussuunnittelija MARKUS HEINONEN	ARK 783

102



RAKENNUKSEN PALOLUOKKA P1.

ASUNNOT OSASTOITU HUONEISTOITAIN EI60, PARVEKELAATAT EI30 JA PARVEKIEPIELET EI15.

PYSTYHORMIT OVAT OSASTOINTIVAATIMUKSET TÄYTTÄVIÄ KERROKSEN KORKUISIA BETONIRAKENTEISIA HORMIELEMENTTEJÄ.

ASUNNOT (1kpl/60m2) JA PORRASHUONEET VARUSTETAAN SÄHKÖVERKKOON KYTKETIYIN PALOVAROITTIMIN.

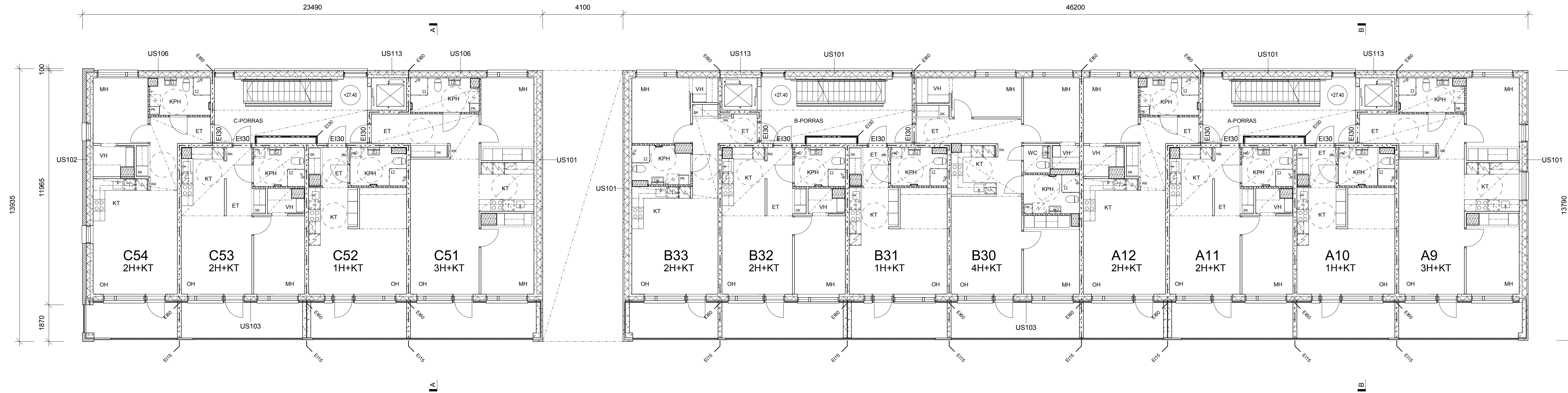
PORRASHUONEIDEN SAVUNPOISTON OHJAUS JA ILMANVAIHDON HÄTÄPYSÄYTYYS PAIKALLISESTI SISÄÄNKÄYNTIKERROKSESSA.

RAKENNUS VARUSTETAAN MÄÄRÄYSTEN MUKAISILLA KESKITETYLLÄ KONEELLISELLA, LÄMMÖNTALTEENOTOLLA VARUSTETULLA, TULO- JA POISTOILMANVAIHDOLLA.

RAKENNUKSEN KALLVIKIENTIEN PUOLEISEN ULKOSEINÄN JA IKKUNOIDEN ÄÄNENERISTÄVYYS LIIKKENEMELUA VASTAAN TULEE OLLA VÄHINTÄÄN 33dB.

RAKENNUKSEN PARVEKKEET VARUSTETAAN PUITTEETTOMIN, AVATTAVIN PARVEKELASITUKSIN.

Kaupunginosa / Kyla 54 VUOSAARI	Korttelit / Tila 54053	Tontti / Rno 8	
Rakennustönnepide UUDISRAKENNUS	PÄÄPIIRUSTUS		
Rakennuskohde AS OY HELSINGIN NEITSYSAARENTIE 8	POHJAPIIRUSTUS 3. KERROS	1:100	
NEITSYSAARENTIE 8, 00960 HELSINKI			
Suunnittelijan yhteystiedot: yritys, osoite ja puhelinnumero ARKKITEHTITOIMISTO HANNU JAAKKOLA OY Tallbergin puistotie 1 00200 Helsinki p.09-696 2840 fax. 09-696 28 444 e-mail: toimisto@ark-jaakkola.fi 09.11.2018		ARK 783	
Rakennussuunnittelija MARKUS HEINONEN		103	



RAKENNUKSEN PALOLUOKKA P1.

ASUNNOT OSASTOITU HUONEISTOITAIN EI60, PARVEKELAATAT EI30 JA PARVEKIEPIELET EI15.

PYSTYHORMIT OVAT OSASTOINTIVAATIMUKSET TÄYTTÄVIÄ KERROKSEN KORKUISIA BETONIRAKENTEISIA HORMIELEMENTTEJÄ.

ASUNNOT (1kpl/60m2) JA PORRASHUONEET VARUSTETAAN SÄHKÖVERKKOON KYTKETIYIN PALOVAROITTIMIN.

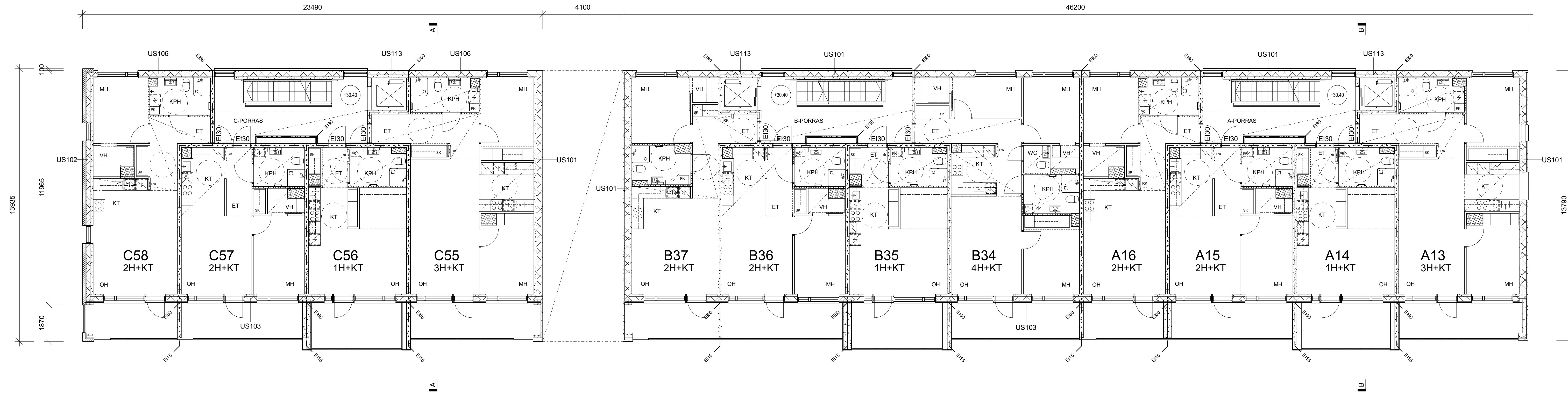
PORRASHUONEIDEN SAVUNPOISTON OHJAUS JA ILMANVAHDON HÄTÄPYSÄYTYYS PAIKALLISESTI SISÄÄNKÄYNTIKERROKSESSA.

RAKENNUS VARUSTETAAN MÄÄRÄYSTEN MUKAISILLA KESKITETYLLÄ KONEELLISELLA, LÄMMÖNTALTEENOTOLLA VARUSTETULLA, TULO- JA POISTOILMANVAIHDOLLA.

RAKENNUKSEN KALLVIKINTIEN PUOLEISEN ULKOSEINÄN JA IKKUNOIDEN ÄÄNENERISTÄVYYS LIIKKENEMELUA VASTAAN TULEE OLLA VÄHINTÄÄN 33dB.

RAKENNUKSEN PARVEKKEET VARUSTETAAN PUITTEETTOMIN, AVATTAVIN PARVEKELASITUKSIN.

Kaupunginosa / Kyla 54 VUOSAARI	Korttelit / Tila 54053	Tontti / Rno 8	
Rakennustönnepide UUDISRAKENNUS	PÄÄPIIRUSTUS		
Rakennuskohde AS OY HELSINGIN NEITSYSAARENTIE 8 NEITSYSAARENTIE 8, 00960 HELSINKI	POHJAPIIRUSTUS 4. KERROS	1:100	
Suunnittelijan yhteystiedot: yritys, osoite ja puhelinnumero ARKKITEHTITOIMISTO HANNU JAAKKOLA OY Tallbergin puistotie 1 00200 Helsinki p.09-696 2840 fax. 09-696 28 444 e-mail: toimisto@ark-jaakkola.fi 09.11.2018	Rakennussuunnittelija MARKUS HEINONEN	ARK	783



RAKENNUKSEN PALOLUOKKA P1.

ASUNNOT OSASTOITU HUONEISTOITAIN EI60, PARVEKELAATAT EI30 JA PARVEKIEPIELET EI15.

PYSTYHORMIT OVAT OSASTOINTIVAATIMUKSET TÄYTTÄVIÄ KERROKSEN KORKUISIA BETONIRAKENTEISIA HORMIELEMENTTEJÄ.

ASUNNOT (1kpl/60m2) JA PORRASHUONEET VARUSTETAAN SÄHKÖVERKKOON KYTKETIYIN PALOVAROITTIMIN.

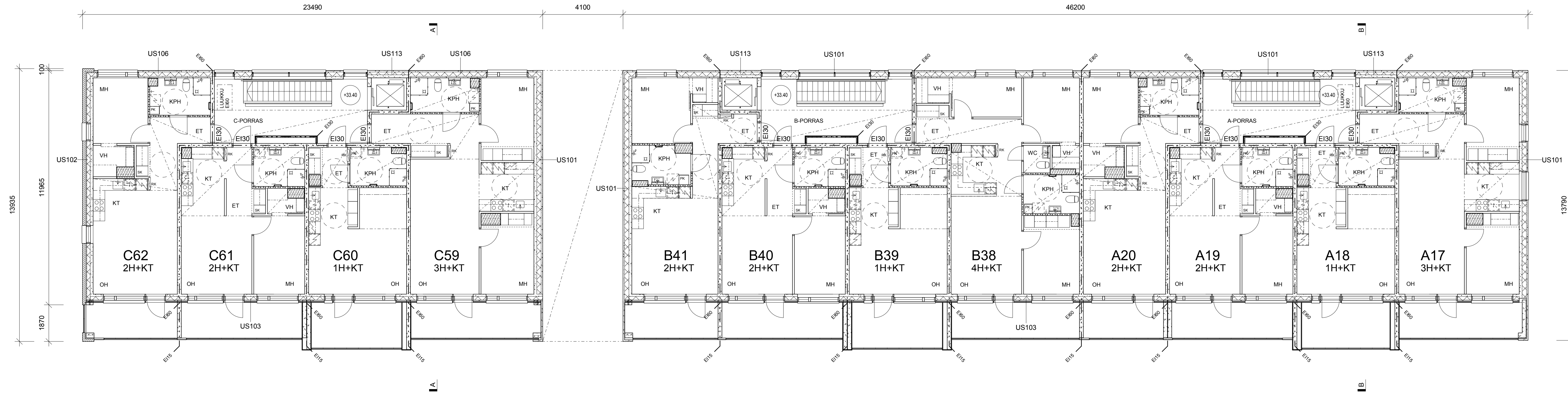
PORRASHUONEIDEN SAVUNPOISTON OHJAUS JA ILMANVAHDON HÄTÄPYSÄYTYYS PAIKALLISESTI SISÄÄNKÄYNTIKERROKSESSA.

RAKENNUS VARUSTETAAN MÄÄRÄYSTEN MUKAISILLA KESKITETYLLÄ KONEELLISELLA, LÄMMÖNTALTEENOTOLLA VARUSTETULLA, TULO- JA POISTOILMANVAIHDOLLA.

RAKENNUKSEN KALLVIKIENTIEN PUOLEISEN ULKOSEINÄN JA IKKUNOIDEN ÄÄNENERISTÄVYYS LIIKKENEMELUA VASTAAN TULEE OLLA VÄHINTÄÄN 33dB.

RAKENNUKSEN PARVEKKEET VARUSTETAAN PUITTEETTOMIN, AVATTAVIN PARVEKELASITUKSIN.

Kaupunginosa / Kyla 54 VUOSAARI	Korttelit / Tila 54053	Tontti / Rno 8	
Rakennustömenpide UUDISRAKENNUS	PÄÄPIIRUSTUS		
Rakennuskohde AS OY HELSINGIN NEITSYSAARENTIE 8 NEITSYSAARENTIE 8, 00960 HELSINKI	POHJAPIIRUSTUS 5. KERROS	1:100	
Suunnittelijan yhteystiedot: yritys, osoite ja puhelinnumero ARKKITEHTITOIMISTO HANNU JAAKKOLA OY Tallbergin puistotie 1 p.09-696 2840 fax. 09-696 28 444 e-mail: toimisto@ark-jaakkola.fi 09.11.2018	ARKKITEHTITOIMISTO HANNU JAAKKOLA OY 00200 Helsinki Rakennussuunnittelija MARKUS HEINONEN	ARK	105
	783		



RAKENNUKSEN PALOLUOKKA P1.

ASUNNOT OSASTOITU HUONEISTOITAIN EI60, PARVEKELAATAT EI30 JA PARVEKIELEET EI15.

PYSTYHORMIT OVAT OSASTOINTIVAATIMUKSET TÄYTTÄVIÄ KERROKSEN KORKUISIA BETONIRAKENTEISIA HORMIELEMENTTEJÄ.

ASUNNOT (1kpl/60m2) JA PORRASHUONEET VARUSTETAAN SÄHKÖVERKKOON KYTKETIIN PALOVAROITTIMIN.

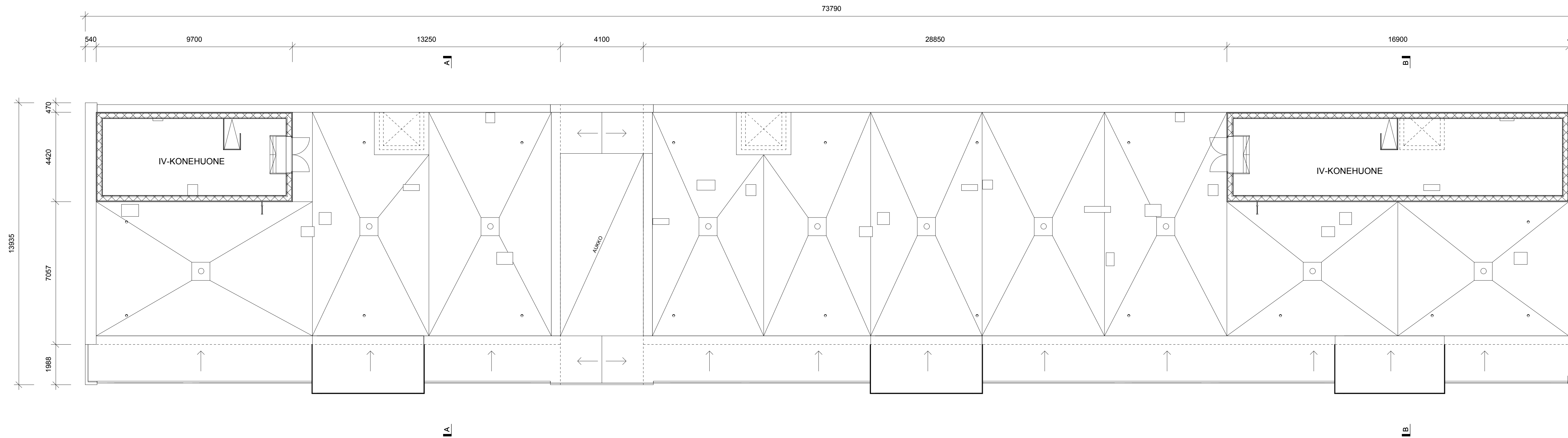
PORRASHUONEIDEN SAVUNPOISTON OHJAUS JA ILMANVAHDON HÄTÄPYSÄYTYYS PAIKALLISESTI SISÄÄNKÄYNTIKERROKSESSA.

RAKENNUS VARUSTETAAN MÄÄRÄYSTEN MUKAISILLA KESKITETYLLÄ KONEELLISELLA, LÄMMÖNTALTEENOTOLLA VARUSTETULLA, TULO- JA POISTOILMANVAIHDOLLA.

RAKENNUKSEN KALLVIKIENTIEN PUOLEISEN ULKOSEINÄN JA IKKUNOIDEN ÄÄNENERISTÄVYYS LIIKKENEMELUA VASTAAN TULEE OLLA VÄHINTÄÄN 33dB.

RAKENNUKSEN PARVEKKEET VARUSTETAAN PUITTEETTOMIN, AVATTAVIN PARVEKELASITUKSIN.

Kaupunginosa / Kyla 54 VUOSAARI	Korttelit / Tila 54053	Tontti / Rno 8	
Rakennuslupamenetelmä UUDISRAKENNUS	PÄÄPIIRUSTUS		
Rakennuskohde AS OY HELSINGIN NEITSYSAARENTIE 8 NEITSYSAARENTIE 8, 00960 HELSINKI	POHJAPIIRUSTUS 6. KERROS	1:100	
Suunnittelijan yhteystiedot: yritys, osoite ja puhelinnumero ARKKITEHTITOIMISTO HANNU JAAKKOLA OY Tallbergin puistotie 1 p.09-696 2840 fax. 09-696 28 444 e-mail: toimisto@ark-jaakkola.fi 09.11.2018	ARKKITEHTITOIMISTO 783	00200 Helsinki	106



RAKENNUKSEN PALOLUOKKA P1.

ASUNNOT OSASTOITU HUONEISTOITAIN EI60, PARVEKELAATAT EI30 JA PARVEKEPIELET EI15.

PYSTYHORMIT OVAT OSASTOINTIVAATIMUKSET TÄYTTÄVIÄ KERROKSEN KORKUISIA BETONIRAKENTEISIA HORMIELEMENTTEJÄ.

ASUNNOT (1kpl/60m²) JA PORRASHUONEET VARUSTETAAN SÄHKÖVERKKOON KYTKETIYIN PALOVAROITTIMIN.

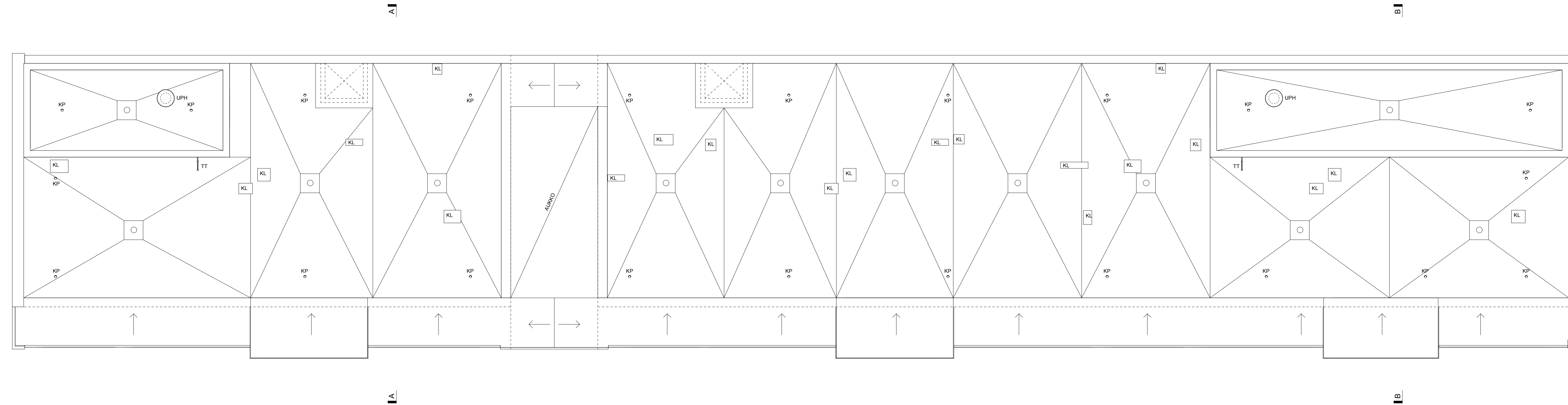
PORRASHUONEIDEN SAVUNPOISTON OHJAUS JA ILMANVAIHDON HÄTÄPYSÄYTYYS PAIKALLISESTI SISÄÄNKÄYNTIKERROKSESSA.

RAKENNUS VARUSTETAAN MÄÄRÄYSTEN MUKAISILLA KESKITETYLLÄ KONEELLISELLA, LÄMMÖNTALTEENOTOLLA VARUSTETULLA, TULO- JA POISTOILMANVAIHDOLLA.

RAKENNUKSEN KALLVIKINTIEN PUOLEISEN ULKOSEINÄN JA IKKUNOIDEN ÄÄNENERISTÄVYYS LIIKENNEMELUA VASTAAN TULEE OLLA VÄHINTÄÄN 33dBA.

RAKENNUKSEN PARVEKKEET VARUSTETAAN PUITTEETTOMIN, AVATTAVIN PARVEKELASITUKSIN.

Kaupunginosa / Kyla 54 VUOSAARI	Korttelit / Tila 54053	Tontti / Rno 8	
Rakennusmenopide UUDISRAKENNUS			PÄÄPIIRUSTUS
Rakennuskohde AS OY HELSINGIN NEITSYSAARENTIE 8 NEITSYSAARENTIE 8, 00960 HELSINKI			POHJAPIIRUSTUS IV-KONEHUONEET 1:100
Suunnittelijan yhteystiedot: yritys, osoite ja puhelinnumero ARKKITEHTITOIMISTO HANNU JAAKKOLA OY Tallbergin puistotie 1 00200 Helsinki p.09-696 2840 fax. 09-696 28 444 e-mail: toimisto@ark-jaakkola.fi 09.11.2018		Rakennussuunnittelija MARKUS HEINONEN	ARK 783 107



RAKENNUKSEN PALOLUOKKA P1.

ASUNNOT OSASTOITU HUONEISTOITTAIN EI60, PARVEKELAATAT EI30 JA PARVEKEPIELET EI15.

PYSTYHORMIT OVAT OSASTOINTIVAATIMUKSET TÄYTTÄVIÄ KERROKSEN KORKUISIA BETONIRAKENTEISIA HORMIELEMENTTEJÄ.

ASUNNOT (1kpl/60m2) JA PORRASHUONEET VARUSTETAAN SÄHKÖVERKKOON KYTKETIIN PALOVAROITTIMIN.

PORRASHUONEIDEN SAVUNPOISTON OHJAUS JA ILMANVAIHDON HÄTÄPYSÄYTYYS PAIKALLISESTI SISÄÄNKÄYNTIKERROKSESSA.

RAKENNUS VARUSTETAAN MÄÄRÄYSTEN MUKAISILLA KESKITETYLLÄ KONEELLISELLA, LÄMMÖNTALTEENOTOLLA VARUSTETULLA, TULO- JA POISTOILMANVAIHDOLLA.

RAKENNUKSEN KALLVIKINTIEN PUOLEISEN ULKOSEINÄN JA IKKUNOIDEN ÄÄNENERISTÄVYYS LIIKENNEMELUA VASTAAN TULEE OLLA VÄHINTÄÄN 33dBA.

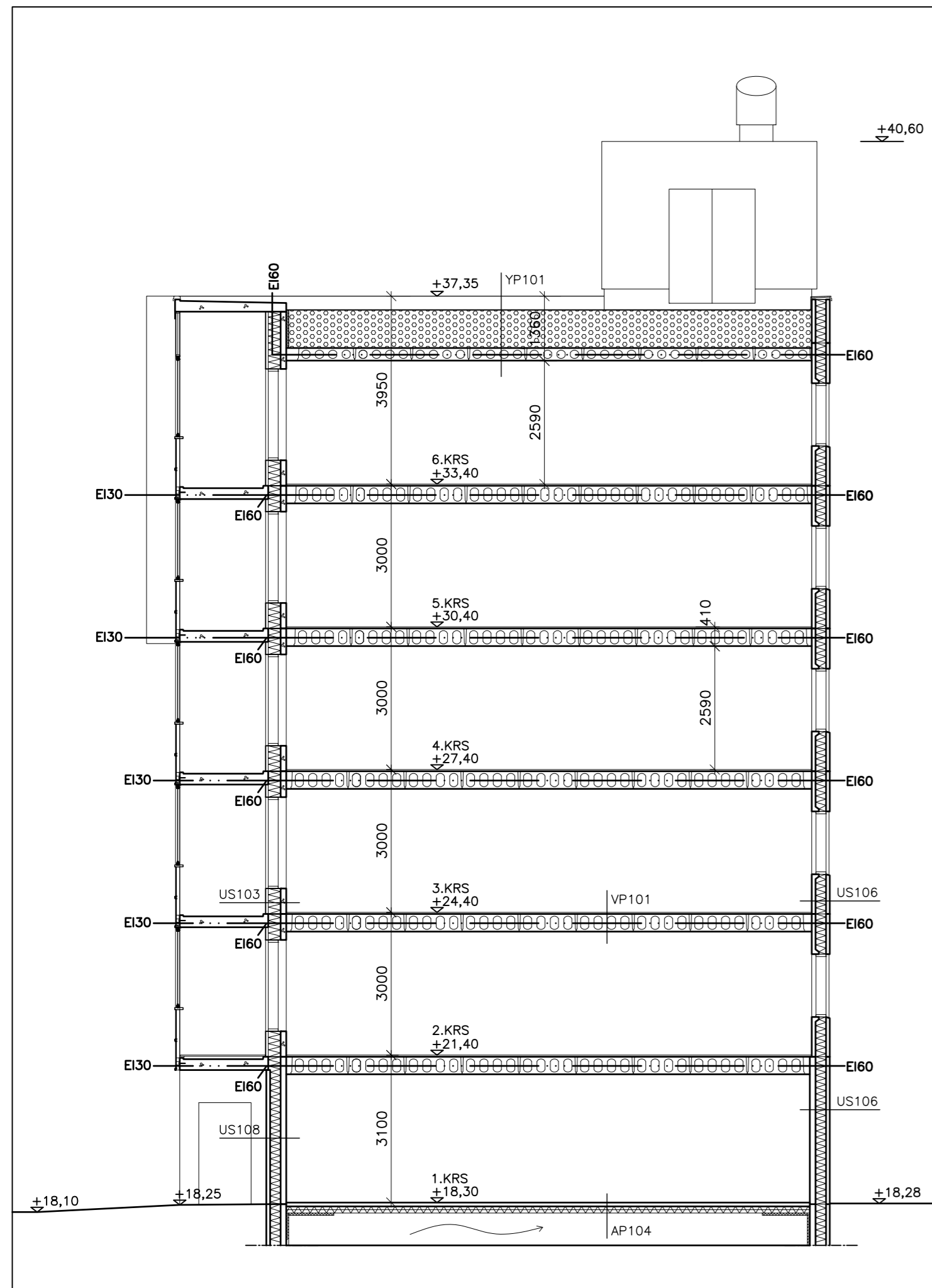
RAKENNUKSEN PARVEKKEET VARUSTETAAN PUITTEETTOMIN, AVATTAVIN PARVEKELASITUKSIN.

VESIKATOLLA VARAUDUTAAN AURINKOKERÄINTEN ASENTAMISEEN.

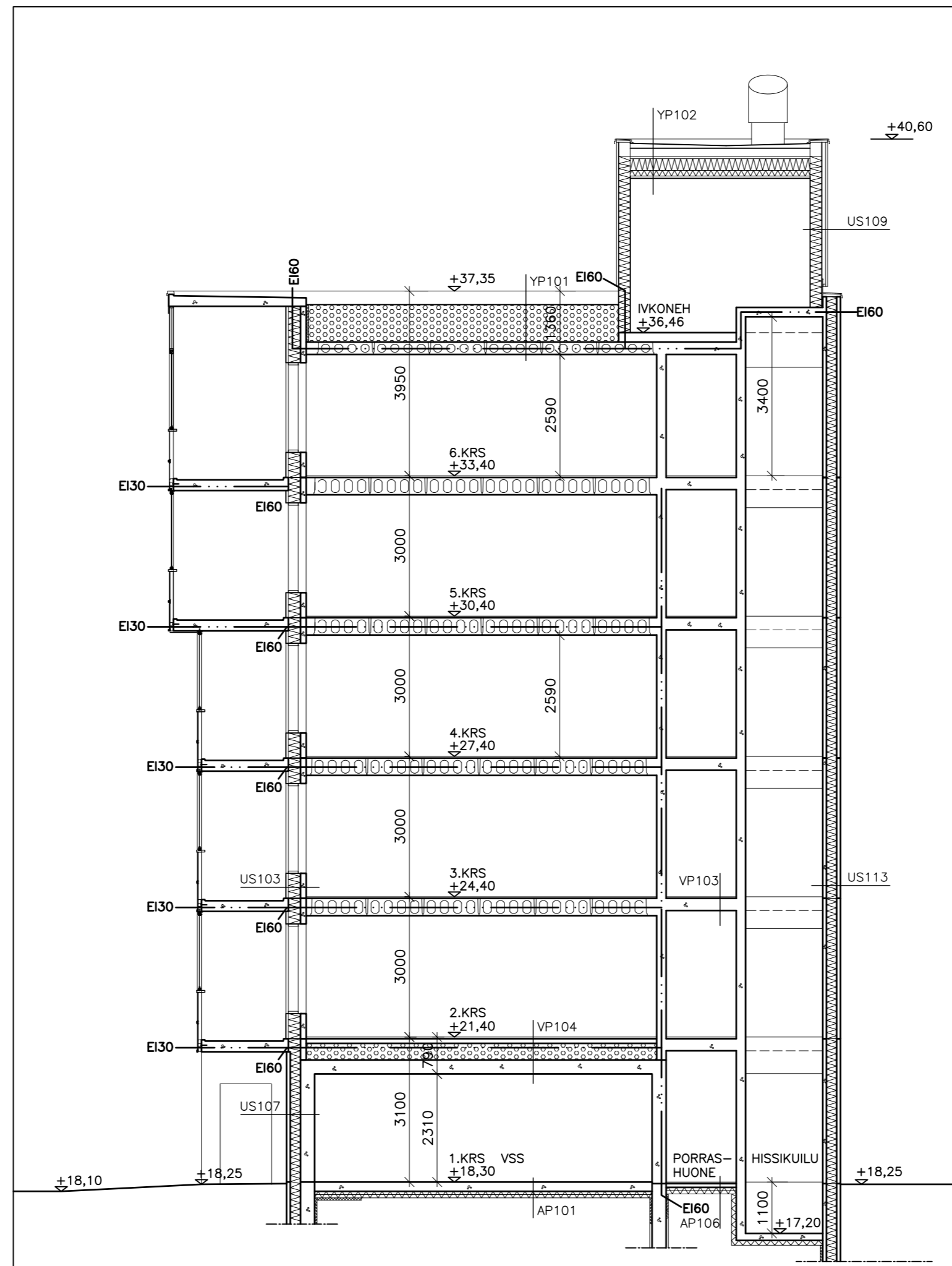
KÄYNTI VESIKATOLLE PORRASHUONEIDEN KATOSSA OLEVAN LUUKUN JA IV-KONEHUONEEN KAUTTA.

UPH = ULOSPUHALUSHAJOITIN
 KL = KOKOOJALAAITIKKO
 TT = TALOTIKAS
 KP = KATTOPOLLARI

Kaupunginosa / Kyla 54 VUOSAARI	Korttelit / Tila 54053	Tontti / Rno 8	
Rakennusmenopide UUDISRAKENNUS			PÄÄPIIRUSTUS
Rakennuskohde AS OY HELSINGIN NEITSYSAARENTIE 8 NEITSYSAARENTIE 8, 00960 HELSINKI			POHJAPIIRUSTUS VESIKATTO 1:100
Suunnittelijan yhteystiedot: yritys, osoite ja puhelinnumero ARKKITEHTITOIMISTO HANNU JAAKKOLA OY Tallbergin puistotie 1 00200 Helsinki p.09-696 2840 fax. 09-696 28 444 e-mail: toimisto@ark-jaakkola.fi 09.11.2018			ARK 783
Rakennussuunnittelija MARKUS HEINONEN			108



LEIKKAUS A-A



LEIKKAUS B-B

KORKEUSJÄRJESTELMÄ: N2000
TASOKOORDINAATISTO: ETRS-GK25

Ratu

K.osa/Kylä 54 VUOSAARI	Kortteli/Tila 54053	Tontti/Rn:o 8	
UUDISRAKENNUS		PÄÄPIIRUSTUS	
AS OY HELSINGIN NEITSYSAARENTIE 8 NEITSYSAARENTIE 8, 00960 HELSINKI		LEIKKAUKSET A-A JA B-B	
ARKKITEHTITOIMISTO HANNU JAAKKOLA OY TALLBERGIN PUUSTOTIE 1 00200 HELSINKI puh. 09 - 696 2840 fax. 09 - 696 28 444 toimisto@ark-jaakkola.fi etunimi.sukunimi@ark-jaakkola.fi 09.11.2018 Rakennussuunnittelija MARKUS HEINONEN		ARK 783	1:100 109

JULKISIVUMATERIAALIT:

- 1 PUHTAAKSI MUURATTU TILLI, VALKOINEN
- 2 VALKOBETONI HIEHOPESTY
- 3a MAALATTU BETONI, KESKIHARMAA, IKKUNAPELIT
- 3b MAALATTU BETONI, VALKOINEN
- 4 MAALATTU BETONI, TUMMANHARMAA
- 5 VALKOBETONI HIEHOPESTY, URITETTU
- 6 RAKENNUSLEVY, VÄRI VALKOINEN, PARVEKEKAITEET
- 7a RAKENNUSLEVY, VÄRI VALKOINEN, IV-KONEHUONEET
- 7b RAKENNUSLEVY, VÄRI SININEN
- 7c RAKENNUSLEVY, VÄRI OKRANKELTAINEN
- 8a MAALATTU PUU, VAALEA
- 8b MAALATTU PUU, OKRANKELTAINEN
- 9a MAALATTU METALLI, TUMMANHARMAA
- 9b MAALATTU METALLI, VAALEA
- 9c MAALATTU METALLI, KESKIHARMAA, IKKUNAKARMIT
- 10a LASI, KIRKAS, HIEKKAPUHALLETTU VAAKARAI DOTUS
- 10b LASI, KIRKAS



Kaupunginosa / Kylä 54 VUOSAARI	Kortteli / Tila 54053	Tontti / Rno 8	
Rakennuslupienpide UUDISRAKENNUS			PÄÄPIIRUSTUS
Rakennuskohde AS OY HELSINGIN NEITSYSAARENTIE 8 NEITSYSAARENTIE 8, 00960 HELSINKI			JULKISIVU LUOTEESEEN 1:100
Suunnittelijan yhteystiedot: yritys, osoite ja puhelinnumero ARKKITEHTITOIMISTO HANNU JAAKKOLA OY Tallbergin puistotie 1 00200 Helsinki p.09-696 2840 fax. 09-696 28 444 e-mail: toimisto@ark-jaakkola.fi 09.11.2018 Rakennussuunnittelija MARKUS HEINONEN			ARK 783

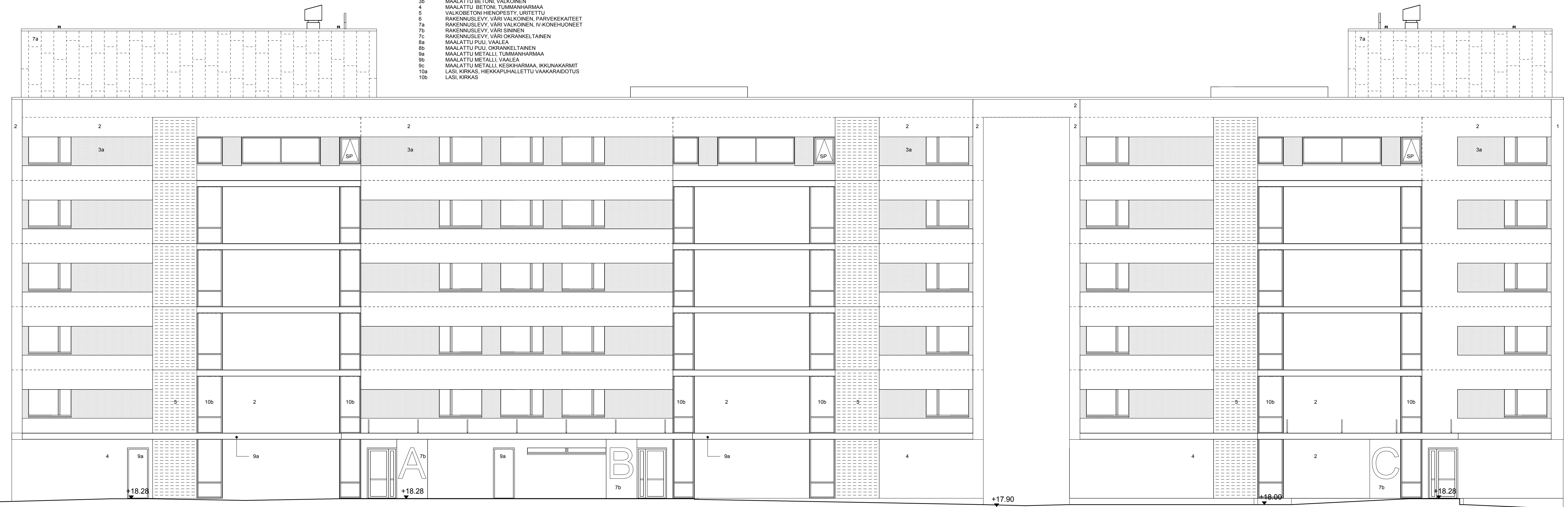
110

JULKISIVUMATERIAALIT:

- 1 PUHTAAKSI MUURATTU TILI, VALKOINEN
- 2 VALKOBETONI HIEHOPESTY
- 3a MAALATTU BETONI, KESKIHÄRMÄÄ, IKKUNAPELIT
- 3b MAALATTU BETONI, VALKOINEN
- 4 MAALATTU BETONI, TUMMANHÄRMÄÄ
- 5 VALKOBETONI HIEHOPESTY, URITETTU
- 6 RAKENNUSLEVY, VÄRI VALKOINEN, PARVEKEKATTEET
- 7a RAKENNUSLEVY, VÄRI VALKOINEN, IV-KONEHUONEET
- 7b RAKENNUSLEVY, VÄRI SININEN
- 7c RAKENNUSLEVY, VÄRI OKRANKELTAINEN
- 8a MAALATTU PUU, VAALEA
- 8b MAALATTU PUU, OKRANKELTAINEN
- 9a MAALATTU METALLI, TUMMANHÄRMÄÄ
- 9b MAALATTU METALLI, VAALEA
- 9c MAALATTU METALLI, KESKIHÄRMÄÄ, IKKUNAKARMIT
- 10a LASI, KIRKAS, HIEKKAPUHALLETTU VAAKARAIDOTUS
- 10b LASI, KIRKAS

+40.60
+37.35

+40.60
+37.35



1.KRS
+18.30

+18.28

+18.28

+17.90

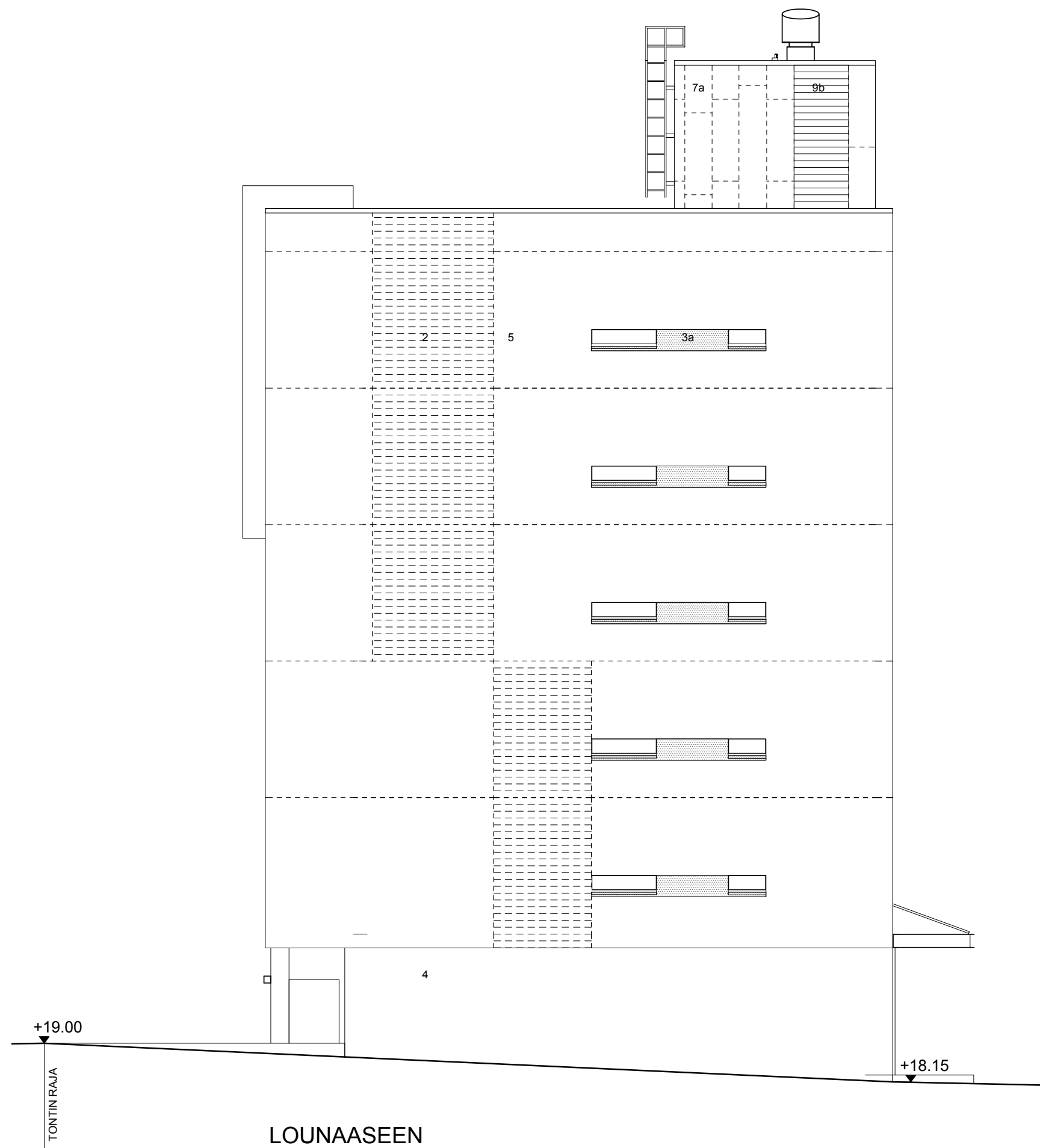
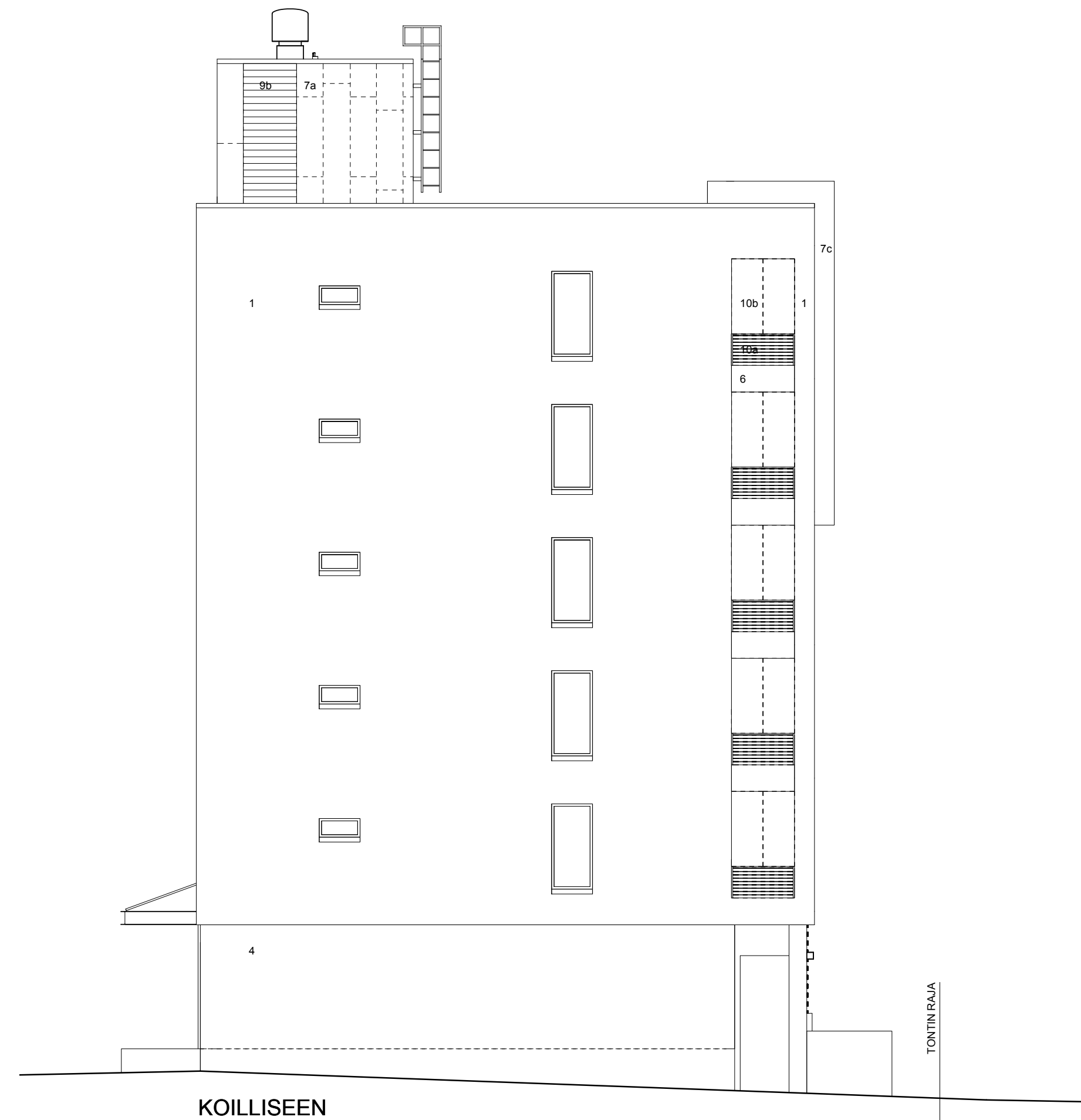
+18.00

+18.28

Kaupunginosa / Kyla 54 VUOSAARI	Kortteli / Tila 54053	Tontti / Rno 8	
Rakennustoimenpide UUDISRAKENNUS	PÄÄPIIRUSTUS		
Rakennuskohde AS OY HELSINGIN NEITSYSAARENTIE 8 NEITSYSAARENTIE 8, 00960 HELSINKI	JULKISIVU KAAKKOON	1:100	
Suunnittelijan yhteystiedot: yritys, osoite ja puhelinnumero ARKKITEHTITOIMISTO HANNU JAAKKOLA OY Tallbergin puistotie 1 00200 Helsinki p.09-696 2840 fax. 09-696 28 444 e-mail: toimisto@ark-jaakkola.fi 09.11.2018 Rakennussuunnittelija MARKUS HEINONEN	ARK	783	111

JULKISIVUMATERIAALIT:

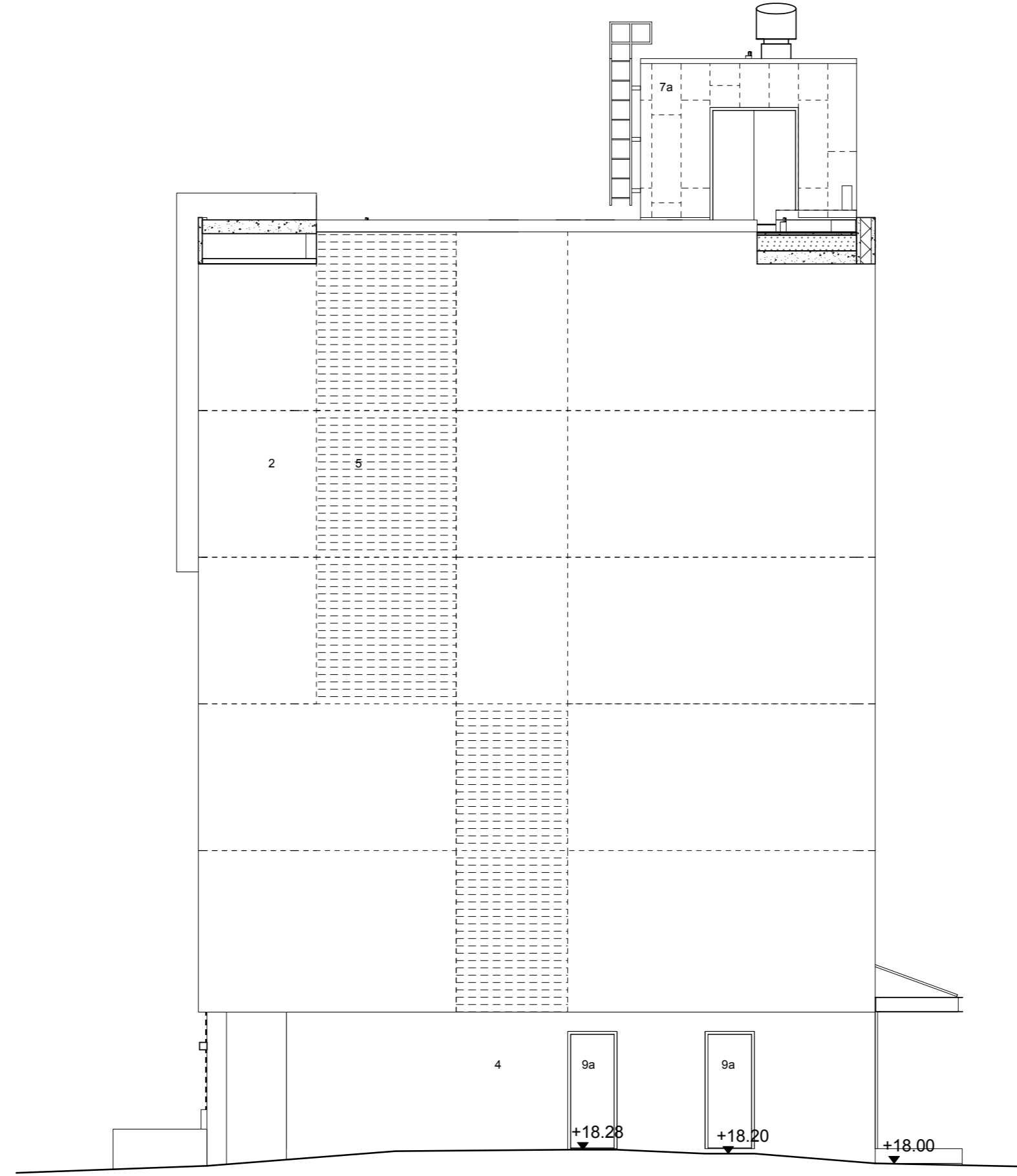
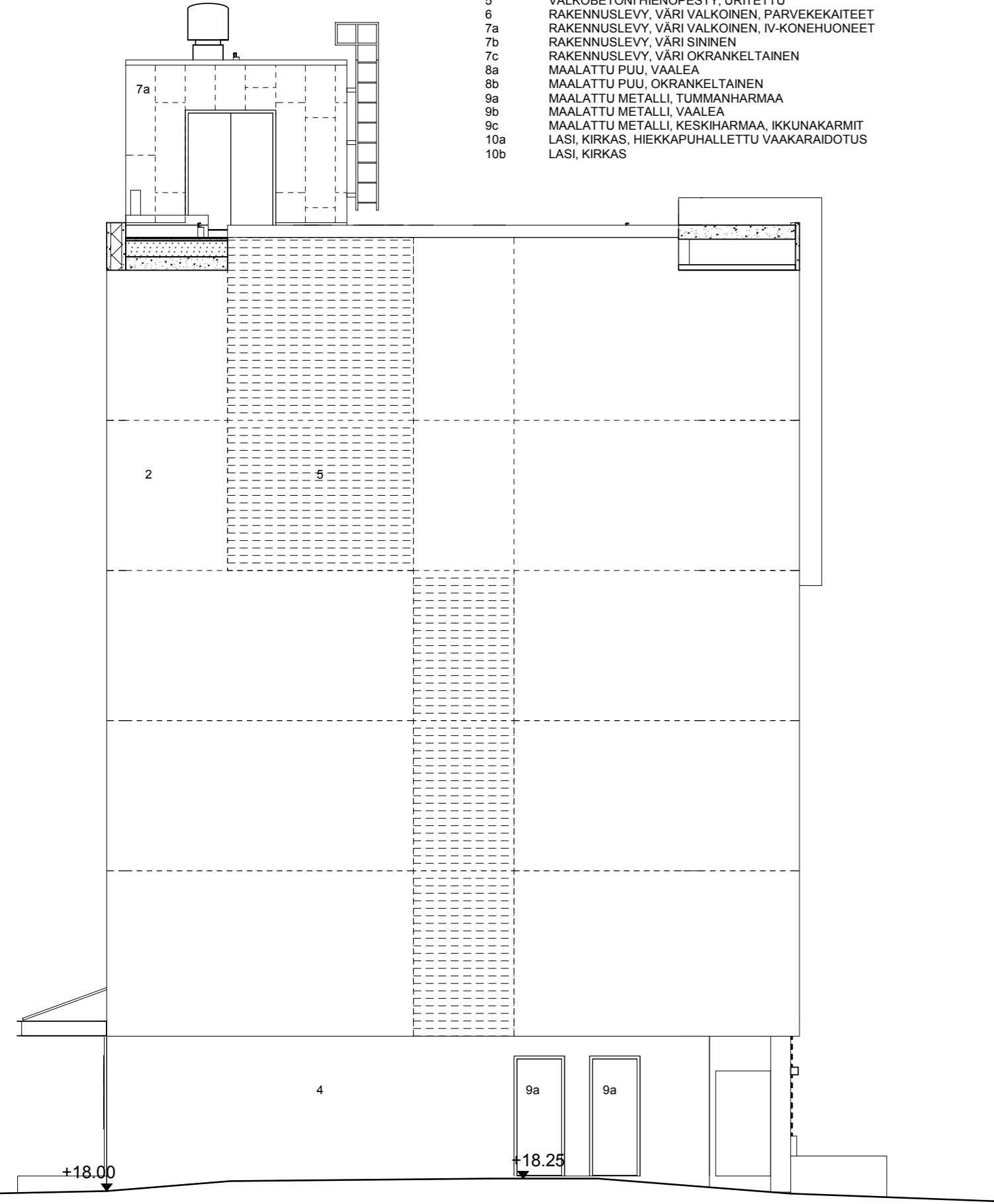
- 1 PUHTAAKSI MUURATTU TIILI, VALKOINEN
- 2 VALKOBETONI HIEÑOPESTY
- 3a MAALATTU BETONI, KESKIHARMAA, IKKUNAPEILIT
- 3b MAALATTU BETONI, VALKOINEN
- 4 MAALATTU BETONI, TUMMANHARMAA
- 5 VALKOBETONI HIEÑOPESTY, URITETTU
- 6 RAKENNUSLEVY, VÄRI VALKOINEN, PARVEKEKAITEET
- 7a RAKENNUSLEVY, VÄRI VALKOINEN, IV-KONEHUONEET
- 7b RAKENNUSLEVY, VÄRI SININEN
- 7c RAKENNUSLEVY, VÄRI OKRANKELTAINEN
- 8a MAALATTU PUU, VAALEA
- 8b MAALATTU PUU, OKRANKELTAINEN
- 9a MAALATTU METALLI, TUMMANHARMAA
- 9b MAALATTU METALLI, VAALEA
- 9c MAALATTU METALLI, KESKIHARMAA, IKKUNAKARMIT
- 10a LASI, KIRKAS, HIEKKAPUHALLETTU VAAKARAI DOTUS
- 10b LASI, KIRKAS



Kaupunginosa / Kyla 54 VUOSAARI	Kortteli / Tila 54053	Tontti / Rno 8	
Rakennustoimenpide UUDISRAKENNUS	PÄÄPIIRUSTUS		
Rakennuskohde AS OY HELSINGIN NEITSYTSAARENTIE 8 NEITSYTSAARENTIE 8, 00960 HELSINKI	JULKISIVU KOILLISEEN JA LOUNAASEEN	1:100	
Suunnittelijan yhteystiedot: yritys, osoite ja puhelinnumero ARKKITEHTITOIMISTO HANNU JAAKKOLA OY Talbergin puistotie 1 00200 Helsinki p.09-696 2840 fax. 09-696 28 444 e-mail: toimisto@ark-jaakkola.fi 09.11.2018 Rakennussuunnittelija MARKUS HEINONEN			ARK 783 112

JULKISIVUMATERIAALIT:

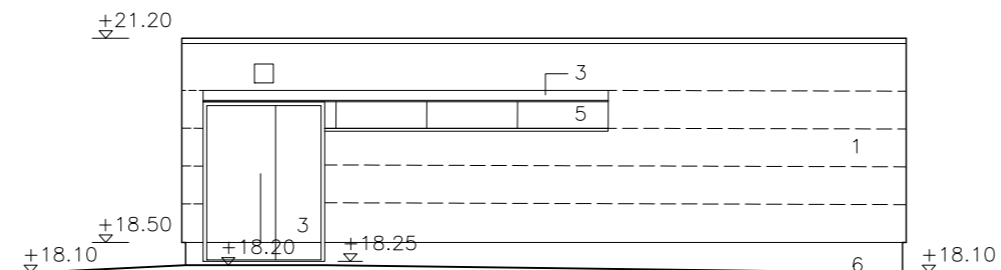
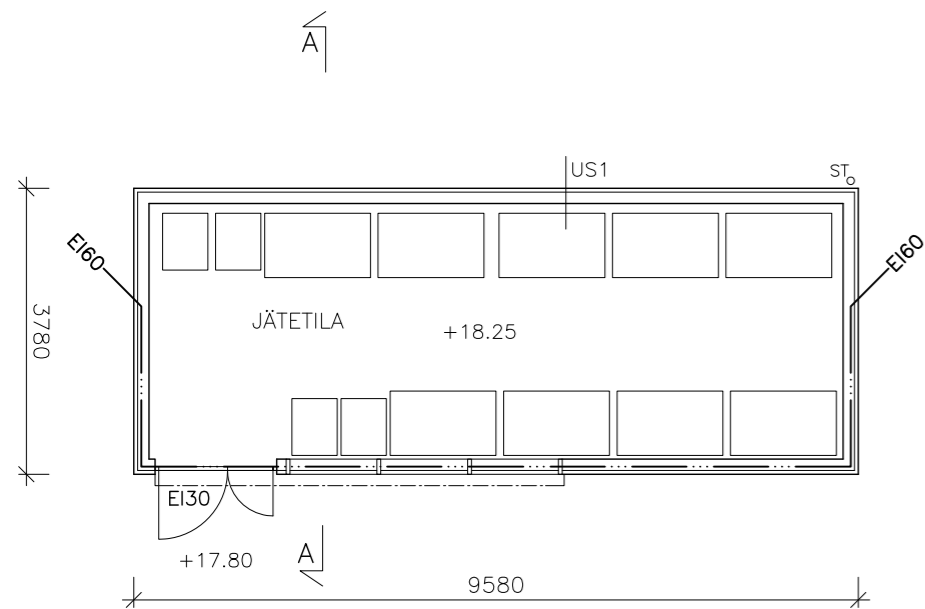
- 1 PUHTAAKSI MUURATTU TIILI, VALKOINEN
- 2 VALKOBETONI HIENOPESTY
- 3a MAALATTU BETONI, KESKIHARMAA, IKKUNAPEILIT
- 3b MAALATTU BETONI, VALKOINEN
- 4 MAALATTU BETONI, TUMMANHARMAA
- 5 VALKOBETONI HIENOPESTY, URITETTU
- 6 RAKENNUSLEVY, VÄRI VALKOINEN, PARVEKEKAITTEET
- 7a RAKENNUSLEVY, VÄRI VALKOINEN, IV-KONEHUONEET
- 7b RAKENNUSLEVY, VÄRI SININEN
- 7c RAKENNUSLEVY, VÄRI OKRANKELTAINEN
- 8a MAALATTU PUU, VAALEA
- 8b MAALATTU PUU, OKRANKELTAINEN
- 9a MAALATTU METALLI, TUMMANHARMAA
- 9b MAALATTU METALLI, VAALEA
- 9c MAALATTU METALLI, KESKIHARMAA, IKKUNAKARMIT
- 10a LASI, KIRKAS, HIEKKAPUHALLETTU VAAKARAIOTUS
- 10b LASI, KIRKAS



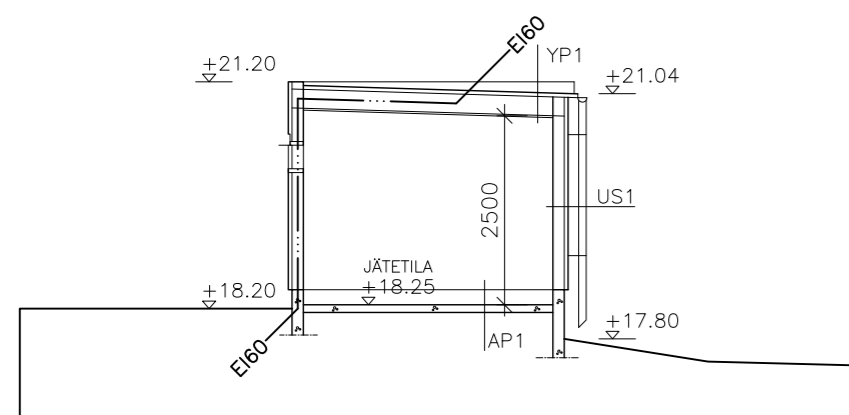
KOILLISEEN

LOUNAASEEN

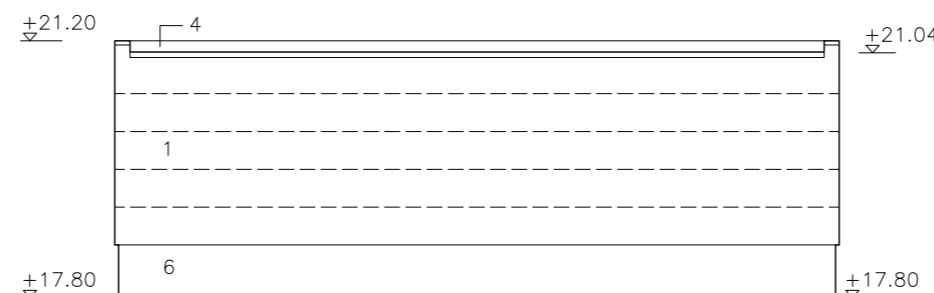
Kaupunginosa / Kylä 54 VUOSAARI	Kortteli / Tila 54053	Tontti / Rno 8	
Rakennustoimenpide UUDISRAKENNUS	PÄÄPIIRUSTUS		
Rakennuskohde AS OY HELSINGIN NEITSYSAARENTIE 8 NEITSYSAARENTIE 8, 00960 HELSINKI	VÄLIJULKISIVUT KOILLISEEN JA LOUNAASEEN		1:100
Suunnittelijan yhteystiedot: yritys, osoite ja puhelinnumero ARKKITEHTITOIMISTO HANNU JAAKKOLA OY Tallbergin puistotie 1 00200 Helsinki p.09-696 2840 fax. 09-696 28 444 e-mail: toimisto@ark-jaakkola.fi 09.11.2018 Rakennussuunnittelija MARKUS HEINONEN			ARK 783 113



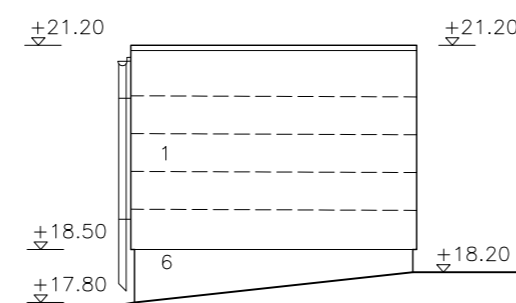
LUOTEeseen



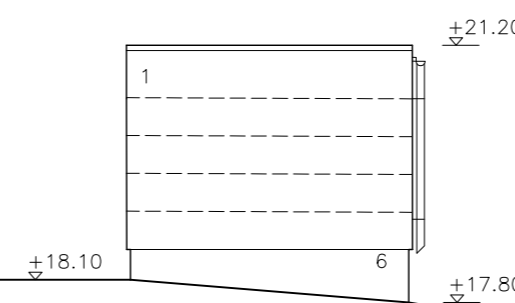
LEIKKAUS A-A



KAAKKOON



KOILLISEEN



LOUNAASEEN

JULKISIVUMATERIAALIT

- 1 JULKISIVULEVY, LÄPIVÄRJÄTTY KUITUSEMENTTILEVY, TUMMANHARMAA
- 3 MAALATTU METALLI, TUMMANHARMAA
- 4 VIHERRÄTTO
- 5 RAUTALANKALASI, KIRKAS
- 6 BETONI, HARMAA

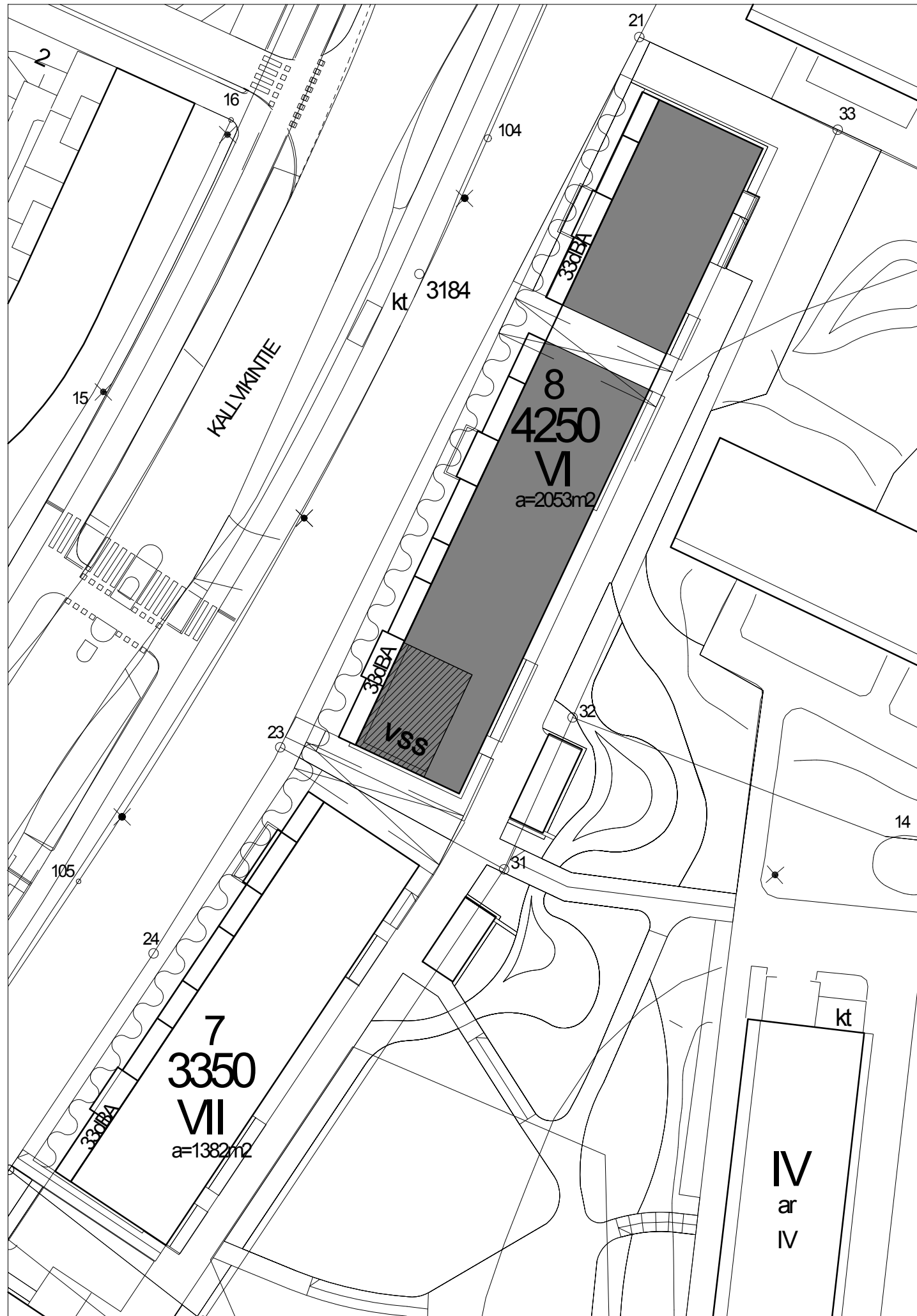
RAKENNETYYPIIT

- US1 JULKISIVULEVY, KUITUSEMENTTI RISTIIN KOOLAUS 2x 25x100 RUNKO 50x125 KUITUSEMENTTILEVY
- YP1 VIHERRÄTTE VEDENPITOMATTO 10 SALAOJAMATTO 10 VEDENERISTYS KOVA MINERAALIVILLA 30 VANERI 18 KÄTTÖPALKIT 45x245 KUITUSEMENTTILEVY
- AP1 BETONI 100 STYROX 100 SORA 300

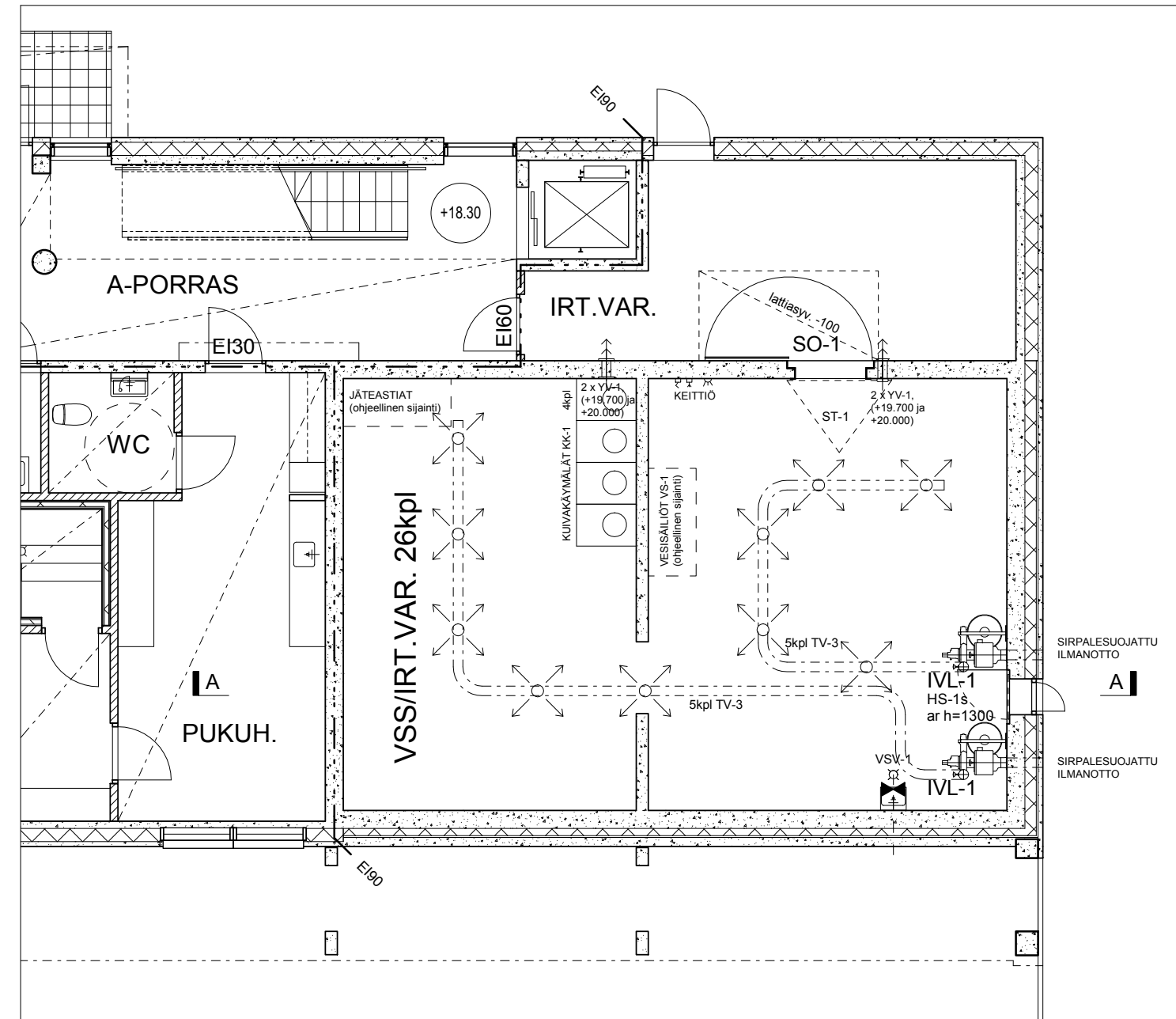
KORKEUSJÄRJESTELMÄ: N2000
TASOKOORDINAATISTO: ETRS-GK25

Ratu

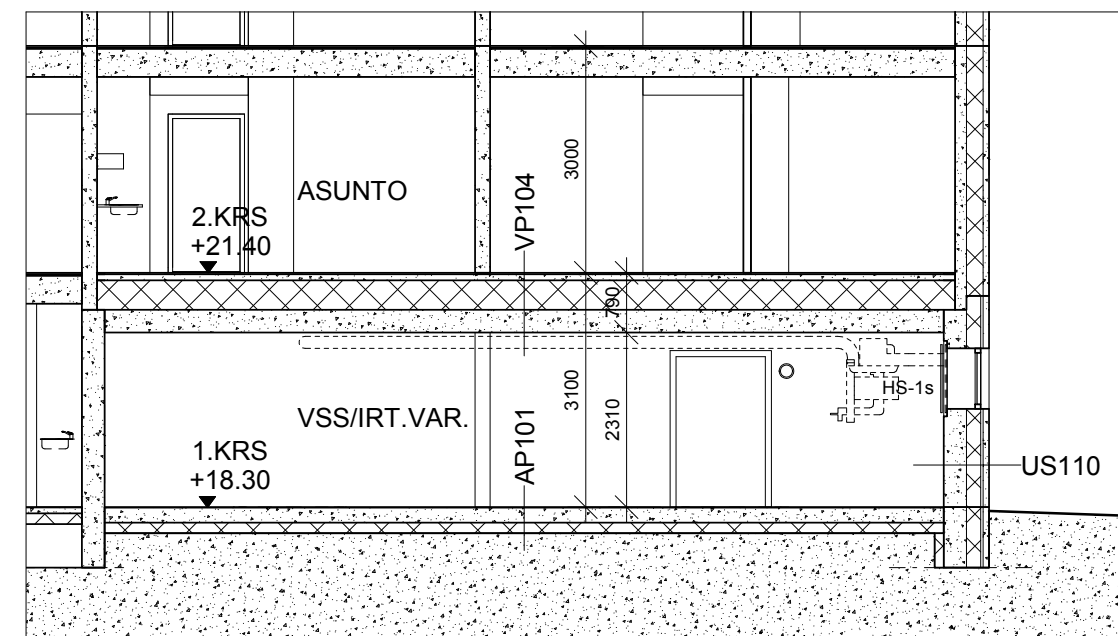
K.osa/Kylä 54 VUOSAARI	Kortteli/Tila 54053	Tontti/Rn:o 8	
UUDISRAKENNUS		PÄÄPIIRUSTUS	
AS OY HELSINGIN NEITSYSAARENTIE 8		JÄTEKATOS 1:100	
NEITSYSAARENTIE 8, 00960 HELSINKI			
ARKKITEHTITOIMISTO HANNU JAAKKOLA OY TALLBERGIN PUUSTOTIE 1 00200 HELSINKI puh. 09 - 696 2840 fax. 09 - 696 28 444 toimisto@ark-jaakkola.fi etunimi.sukunimi@ark-jaakkola.fi		ARK	
09.11.2018 Rakennussuunnittelija MARKUS HEINONEN		783	



ASEMAPIIRROS 1:500



POHJAPIIRUSTUS 1 : 100



LEIKKAUS A-A 1 : 100

VÄESTÖNSUOJALASKELMA

VARSINAINEN SUOJATILATARVE:

VÄESTÖNSUOJAA MITOITTAVA KERROSALA:
 ASUNTOKERROSALA 4219m² - PORRASHUONEIDEN KERROSALA 602,5m² = 3616,5m²
 → 3616,5 x 0,02 = 72,5m²
 HENKILÖMÄÄRÄ 72,5 : 0,75 = 97 HENKILÖÄ

VARSINAINEN SUOJATILA	72,5m ²
IV-LAITTEISTO 2x1,5m ²	3,0m ²
SULKUTELTTA	2,5m ²
YHTEENSÄ	78,0m²

RAKENNETTAVA VÄESTÖNSUOJAN HUONEALA:

SUOJATILATARVE	78,0m ²
MUUTA TILAA	1,0m ²
YHTEENSÄ	79,0m²

NORMAALIAJAN ILMANVAIHTO TEHDÄÄN ILMANVAIHTOSUUNNITELMAN MUKAAN.
 NORMAALIAJAN KÄYTTÖ: IRTAIMISTOVARASTO

VARUSTUS: VESISÄILIÖT VS-1, LASKENNALLINEN SUOJASSA SÄILYTETTÄVÄN
 VEDEN MÄÄRÄ: 72,5m² x 15L = 1087,5L
 JÄTEASTIOIDEN MÄÄRÄ: 72,5m² x 15L = 1087,5L

VALMIUSTILANTEESEEN SIIRRYTTÄESSÄ PURETAAN:
 - ILMANVAIHTOLAITTEISTON KOMERO
 - VÄESTÖNSUOJAN NORMAALIAJAN PALO-OVET
 - IRTAIMISTOKOMEROT

Kaupunginosa / Kyla 54 VUOSAARI	Kortteli / Tila 54053	Tontti / Rno 8	
Rakennustoimenpide UUDISRAKENNUS			PÄÄPIIRUSTUS
Rakennuskohde AS OY HELSINGIN NEITSYTSAARENTIE 8			VÄESTÖNSUOJAPIIRUSTUS 1:100 1:500
Suunnittelijan yhteystiedot: yritys, osoite ja puhelinnumero ARKKITEHTITOIMISTO HANNU JAAKKOLA OY Talbergin puistotie 1 00200 Helsinki p.09-696 2840 fax. 09-696 28 444 e-mail: toimisto@ark-jaakkola.fi 09.11.2018 Rakennussuunnittelija MARKUS HEINONEN			ARK 783
			115