



**ASEMAKAAVAMERKINNÄT JA -MÄÄRÄYKSET**

3 m sen asemakaava-alueen ulkopuolella oleva viiva, jota vahvistaminen koskee

Eri asemakaavamääräysten alaisten alueen välinen raja

Korttelin, korttelinosan ja alueen raja

Ohjeellinen tontin raja

**30070** Korttelin numero

**3** Tontin numero

**KUUSINIEMIEN** Kadun nimi

Rakennusala

e=0,25 Tonttitheokkuusluku eli tontin kerrosalan suhde tontin pinta-alaan

1590 Suurin rakennuslalle sallittu kerrosala nelimetreinä

**II** Ruumalainen numero osoittaa rakennuksen tai sen osan suurimman sallitun kerrosalun

X Riiti merkinnän päällä osoittaa merkinnän poistamista

**AOR** Erillisten ja kytkettyjen pientalojen korttelialue

**AR** Rivitalojen ja muiden kytkettyjen rakennusten korttelialue

**AKR** Asuntokerrostalojen sekä rivitalojen ja muiden kytkettyjen rakennusten korttelialue

**YM** Museoiden ja virastorakennusten korttelialue, jossa saa olla tarpeellisia virka-asuntoja

**YHL** Hallinto- ja virastorakennusten korttelialue, jolle saa rakentaa vieraan valtion edustamiseen tarkoitettuja rakennuksia sekä tarpeellisia virka-asuntoja

1/500 Merkintä tarkoittaa, että tontille saa rakentaa asunon tontinmaa jokaista 500 m<sup>2</sup> kohti

1/600 Merkintä tarkoittaa, että tontille saa rakentaa asunon tontinmaa jokaista 600 m<sup>2</sup> kohti

\*Rakennusten enimmäiskorkeudet:  
1-kerroksinen asuinkorkeus 4,5 m  
2-kerroksinen asuinkorkeus 7,0 m

Rivitalojen julkisivut on jaoteltava enintään kahden asunon osiin. Kerrostalojen julkisivut on selvästi jaoteltava erikseen, sisäveden tai muulla vastaavalla tavalla enintään porrasmallin suuruisiin yksiköihin

Kellarikerroksen tulee olla pääosin maapinnan alapuolella

Tontin pinta-alaista saadaan rakentamiseen käyttää enintään 1/6 ellei asemakaavassa toisin määrätä

1/8 Merkintä osoittaa, että tontin pinta-alaista saadaan rakentamiseen käyttää enintään 1/8. Kutakin tontin 1 000 m<sup>2</sup> kohti sallitaan yksi asunto

Autopaikkojen vähimmäismäärät tonteilla:

AOR-, AR- ja AKR-korttelialueilla  
- asuntojen lukumäärän tontilla oltessa enintään kaksi

YM-korttelialueella  
1 autopaikka/80 m<sup>2</sup> kerrosalaa

YHL-korttelialueella  
1 autopaikka/130 m<sup>2</sup> kerrosalaa, ja lisäksi kutakin asuntoa kohti yksi yhden auton tilapäistä pysäköintä varten

1 autopaikka/80 m<sup>2</sup> asuinkerrosalaa  
1 autopaikka/150 m<sup>2</sup> museotilojen kerrosalaa  
1 autopaikka/30 m<sup>2</sup> asuinkerrosalaa  
1 autopaikka/60 m<sup>2</sup> toimistokerrosalaa

Tontilla vaadittavasta autopaikkamäärästä saadaan enintään puolet sijoittaa pysäköintipaikoille, muut autopaikat on sijoitettava rakennukseen. Pysäköintipaikoilla olevat autot saadaan sijoittaa autokotaisiin, jotka saadaan rakentaa tontin kerrosalan ja rakennettavaksi sallitun tontin osan lisäksi. Pysäköintipaikat ja -koteloet on jaettava enintään neljän autopaikan ryhmiin, jotka on erotettava toisistaan istutuksilla

Merkintä osoittaa, että tontille saadaan sijoittaa korttelin 30076 YM-tontin osien autopaikkojen lisäksi YM-tontin autopaikat saadaan lisäksi sijoittaa pysäköintipaikoille

Rakentamatta jäivät tontinosat, joita ei käytetty kulkuneuvo tai vaadittuun määrään pysäköintipaikkoihin, on istutettava ja niiden kasvuvalvonnasta arvokas puusto on säilytettävä

Rajan osa, jonka yli ajoneuvoliikenne on kielletty

Kuusi- ja lehtipuilla varustettujen asuinhuoneistojen liikennemuuttajien olevien seinien kokonaisuuden eristävyyden ajoneuvoliikenteen melua vastaan oltava desibeleinä A-suodattimella mitattuna vähintään 35 dB(A)

Puistoalue

Ohjeellinen istutettava alueen osa

Viemäriä varten varattava alue

gl: Graniittilaatta  
blv: Betonilaatta, vanha, uudelleenkäytetty  
blu: Betonilaatta, uusi  
rk: Reikätkivi  
gk: Goffkivi  
kt: Kivituha  
gl: Istutusalue  
hule: Hulevesien imeytysalue  
MLK: Maalämpökaivo, vanha 6kpl  
MLKu: Maalämpökaivo, uusi 4kpl  
JVP: Jätevesipumppaamo  
RE: Rasvanerotin  
LJH: Lämmönjakohuone, vesimittarin sijainti  
VJ: Vesijohdon liitoskohta  
JV: Jäteveiviemärin liitoskohta  
PK: Purkukaivo  
SA: Sähköauton latauspiste, 2 pistorasias  
SP: Sähköpyörän latauspiste  
LT: Lipputanko  
TT: Taideteos, säilyvä  
Mrk: Madallettu reunakivi, graniitti

☆ Huomattava havupuu, säilyvä  
☆ Huomattava havupuu, kaadettava  
☆ Huomattava havupuu, muuttokelpoisuuskäsiin muukaan säilytettävä  
☆ Huomattava lehtipuu, säilyvä  
☆ Huomattava lehtipuu, kaadettava  
LK: Lumenkasauspaikka

**AUTOPAIKAT (ap):**  
Vaatimus 1 / 130m<sup>2</sup>  
725 / 130 = 5,6 ap

**Autopaikkoja:**  
6kpl joista 1 liikuntasteisille

**TYÖKÄPÄIKAT (pp):**  
30kpl

**RAKENNUSOIKEUDellinen KERROSALA, (250mm ylittävien ulkoseinien osuus vähennetty)**

Uudisrakennus  
1.krs 208,0 m<sup>2</sup>  
2.krs 490,0 m<sup>2</sup>  
= 698 m<sup>2</sup>

Oleva jätetos 25,5 m<sup>2</sup>

Käytetty kerrosala yhteensä 725 m<sup>2</sup>  
Rakennusluku jäljellä 1026 - 725 = 301m<sup>2</sup>

Rakennuksen paloluokkaa P2

Rakennus varustetaan määräysten mukaisella merkki- ja turvavälitukseksi. Oivunpöytä käsin palokunnan toimennäköin. Ks. rakennusluvan liitteenä oleva palotekninen suunnitelma.

Rakennus varustetaan koneellisella ilmanvaihdolla

Rakennus liitetään kunnalliseen VJ- ja JV-verkkoon. Kämteistö ei sijaitse HSY:n huleveden viemäriantolialueella, joten hulevedet johdetaan mereen.

Tasokoordinaatisto / Plankoordinaatisto:  
**ETRS-GK24**  
Korkeusjärjestelmä / Höjdsystem:  
**N2000**

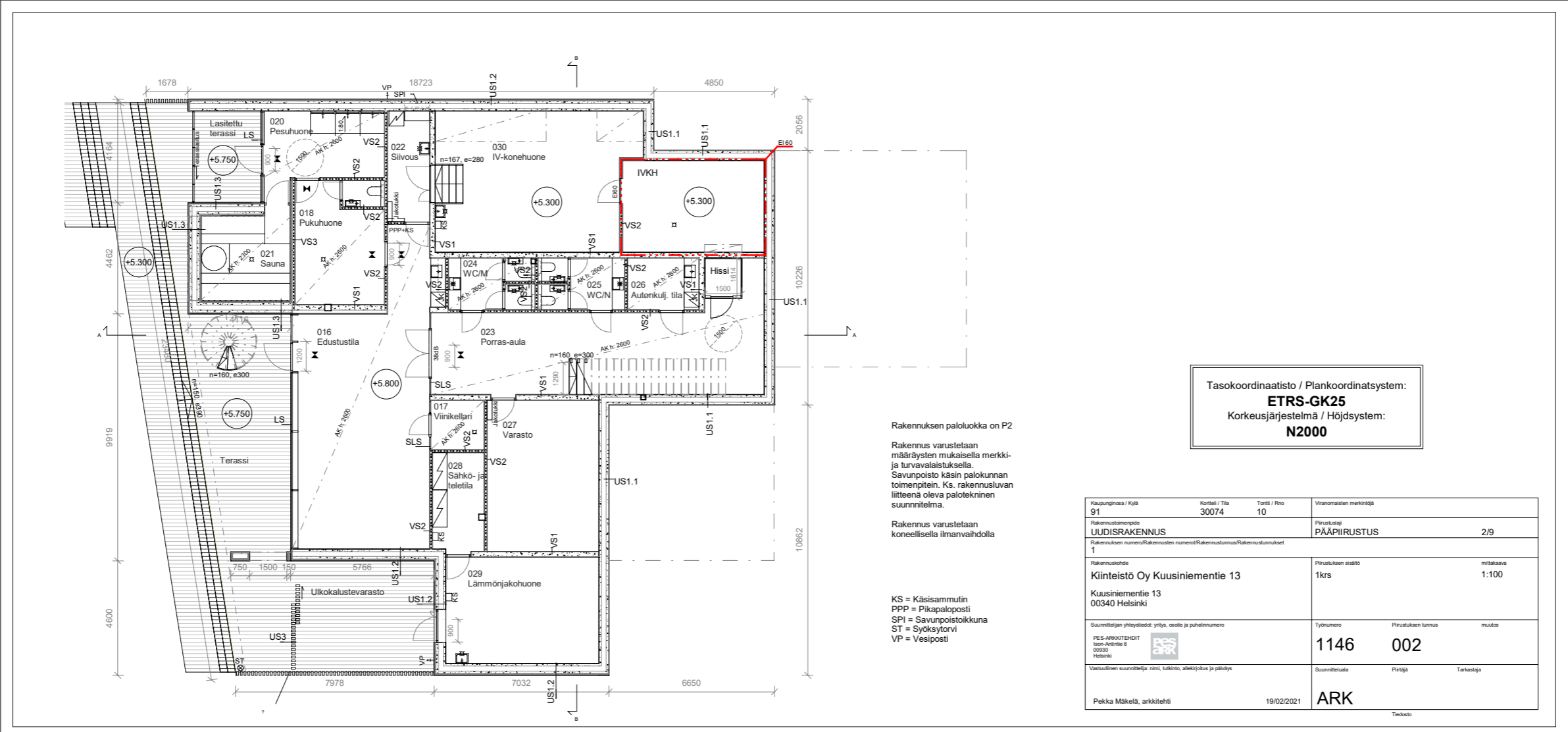
HELSINGIN KAUPUNGIN KAUPUNKISUUNNITTELUVIRASTO  
ASEMAKAAVASTUO **8189**

HELSINGFORS STADS STADSPLANERINGSKONTO  
STADSPLANEAVDELNINGEN

MAKUNNALLINEN TILINUMERO: 25.1-8.2.1980  
KIVISTUS: 29.10.1980  
MAKUNNALLINEN TILINUMERO: 5.1.1981

Kaavakartta N:o	Korttelin / Tila	Tontin / Osan	Uudisrakennus
91	30074	10	1/9
Rakennusluku	1	1	1/9
Rakennusluku	Kiinteistö Oy Kuusiniementie 13	Kuusiniementie 13	00340 Helsinki
Rakennusluku	1	1	1/9
Rakennusluku	1146	001	ARK

Mittakaava A3 koossa 1:500

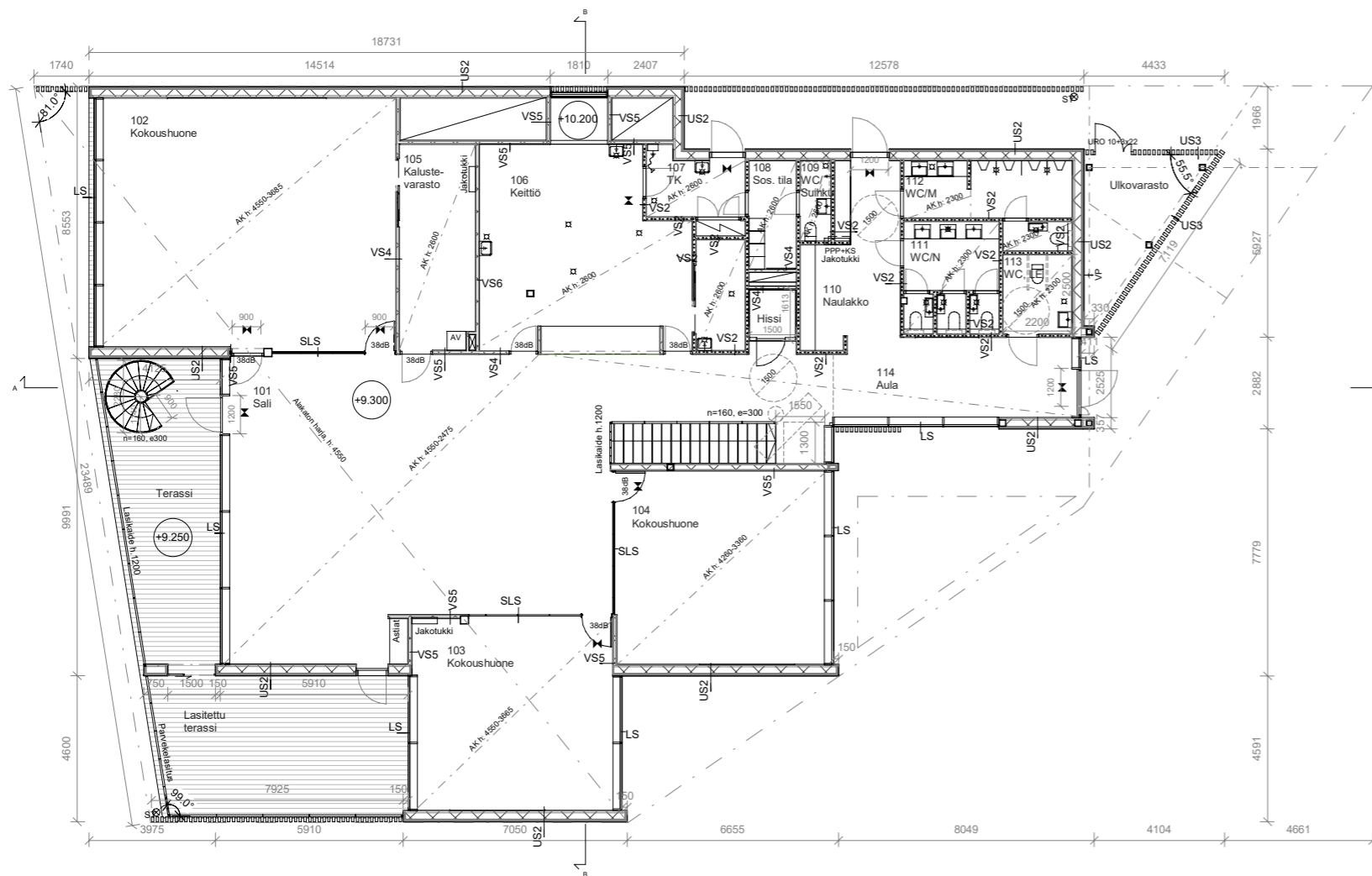


Rakennuksen paloluokka on P2  
 Rakennus varustetaan määrysten mukaisella merkki- ja turvavalaistuksella. Savunpoisto käsin palokunnan toimenpitein. Ks. rakennusluvan liitteenä oleva palotekninen suunnitelma.  
 Rakennus varustetaan koneellisella ilmanvaihdoilla

KS = Käsiammutin  
 PPP = Pikapaloposti  
 SPI = Savunpoistoikkuna  
 ST = Syöksytorni  
 VP = Vesiposti

Tasokoordinaatisto / Plankoordinaatistystem:  
**ETRS-GK25**  
 Korkeusjärjestelmä / Höjdsystem:  
**N2000**

Kaupunginosa / Kylä 91	Korttel / Tila 30074	Tontti / Rovi 10	Viranomaisten merkintä
Rakennuslupamäärä UUDISRAKENNUS	Pääpiirustaja PÄÄPIIRUSTUS		2/9
Rakennuksen numero/Rakennuksen numero/Rakennusnumeros	1		
Rakennuskohde Kiinteistö Oy Kuusiniementie 13 Kuusiniementie 13 00340 Helsinki	Piirustuksen sisältö 1krs	mittakaava 1:100	
Suunnittelijan yhteyshenkilö: nimi, osoite ja puhelinnumero PES-ARKKITEHDIT Isoo-Anttila 8 00500 Helsinki	Työnumero 1146	Piirustuksen tunnus 002	muutos
Vastuullinen suunnittelija: nimi, taitto, allekirjoitus ja päiväys Pekka Mäkelä, arkkitehti	Suunnitteluvuosi 19/02/2021	Piirustaja ARK	Tarkastaja
			Tiedosto



Rakennuksen paloluokka on P2

Rakennus varustetaan määräysten mukaisella merkki- ja turvavalaisuksella. Savunpoisto käsin palokunnan toimenpitein. Ks. rakennusluvan liitteenä oleva palotekninen suunnitelma.

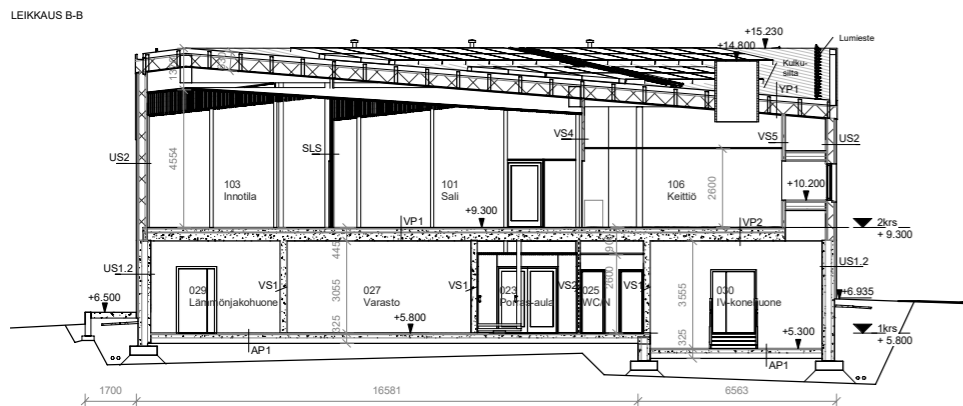
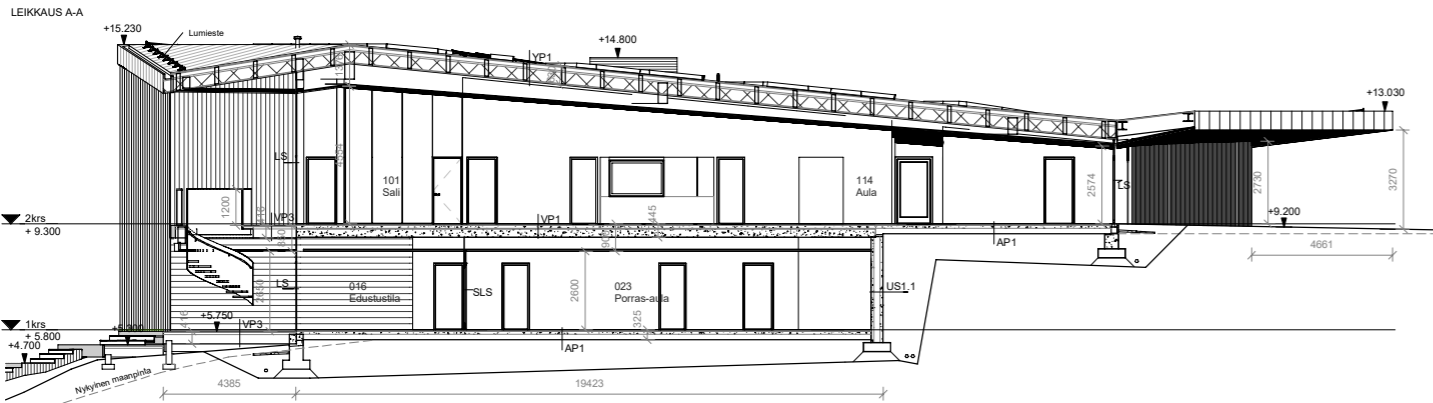
Rakennus varustetaan koneellisella ilmanvaihdolla

KS = Käsisammutin  
 PPP = Pikapaloposti  
 ST = Syöksytorni  
 VP = Vesiposti

Tasokoordinaatisto / Plankoordinaatistystem:  
**ETRS-GK25**  
 Korkeusjärjestelmä / Höjdsystem:  
**N2000**

Kaupunginosa / Kyla	Korttelit / Tila	Tontti / Rno	Vianomaisen merkintä	
91	30074	10		
Rakennustamennepide	Päivustelijä		Päivustuksen merkintä	
UUDISRAKENNUS	PÄÄPIIRUSTUS		3/9	
Rakennuksen numero/Rakennusten numerot/Rakennustunnus/Rakennustunnukset				
1				
Rakennuskohde	Päivustuksen sisältö		mittakaava	
Kiinteistö Oy Kuusiniementie 13	2krs		1:100	
Kuusiniementie 13 00340 Helsinki				
Suunnittelijan yhteystiedot: yritys, osoite ja puhelinnumero	Työnumero	Päivustuksen tunnus	muutos	
PES-ARKITEHDIT Isou-Anttila 8 00500 Helsinki	1146	003		
Vastuullinen suunnittelija: nimi, tulkinto, allekirjoitus ja päiväys				
Suunnittelusta		Päivä	Tarkastaja	
Pekka Mäkelä, arkkitehti		19/02/2021	ARK	
Tiedosto				

Mittakaava A3 koossa 1:200



**AP1**

5...25 mm	PINTARAKENNE pintamateriaali ja käsittely rakennus- ja huoneselostuksen mukaan
100 mm	TERÄSBETONILAATTA BY45 luokka A-4-30, keskeinen verkko 8-200, B500K Betoni-laatta irrotetaan pystyrakenteista
200 mm	SUODATINKANGAS Käyttöluokka N2
20 mm	LÄMMÖNERISTE EPS 100 lattia, I <sub>Design</sub> =0,036 W/mK, limetyt kaksinkertaiset levyt, 1 m:n reuna-alueella eristepaksuus 250 mm
20 mm	TASAUSHEIKKA
> 300 mm	SUODATINKANGAS Käyttöluokka N2
	SALAOJITUSKERRROS Raekoko Ø 6...16 mm, koneellisesti tasattu Salaojituskerroksessa radon-puikitus, betoni-laatan saumoihin ja pystyrakenteiden liittymin radon-tiivistys
	SUODATINKANGAS, Käyttöluokka N2
	PERUS- TAI TÄYTTÖMÄÄ Kallistus salaajin vähintään 1:50
	U-ARVO: 0,14 W/m²K

**AP2**

	PINTAKÄSITTELY / -MATERIAALIT ks. huoneselostus, klinkkerilaatta
	KIINNITYSLAASTI, vedenkestävä
	SIVELTÄVÄ VEDENERISTYSJÄRJESTELMÄ sertifioitu, liittyminen seinän vedeneristykseen valmistajan asennusohjeen mukaisesti esim. Ardex, Vetoniit, Fescon, Kiilto
100 (150) mm	TERÄSBETONILAATTA BY45 luokka A-4-30, keskeinen verkko 8-200, B500K Betoni-laatta irrotetaan pystyrakenteista
100 mm	SUODATINKANGAS Käyttöluokka N2
100 mm	LÄMMÖNERISTE EPS 100 lattia, I <sub>Design</sub> =0,036 W/mK, limetyt kaksinkertaiset levyt, 1 m:n reuna-alueella eristepaksuus 250 mm
20 mm	TASAUSHEIKKA
> 300 mm	SUODATINKANGAS Käyttöluokka N2
	SALAOJITUSKERRROS Raekoko Ø 6...16 mm, koneellisesti tasattu Salaojituskerroksessa radon-puikitus, betoni-laatan saumoihin ja pystyrakenteiden liittymin radon-tiivistys
	SUODATINKANGAS, Käyttöluokka N2
	PERUS- TAI TÄYTTÖMÄÄ Kallistus salaajin vähintään 1:50

**VP1**

100 mm	PINTABETONI BY 45 luokka A-3-II, NK-betoni, raudotusverkko 8-150 keskeisesti, lattia-lämmitys
30 mm	LÄMMÖNERISTE Thermisol Step, Thermisol Step+ lattian reuna-alueilla 600mm. Dynaaminen jäykkyys erittäin 20 MN/m²
265 mm	ONTELOLAATTA rakennepiirustusten mukaan
	PINTAKÄSITTELY huoneselityksen mukaan
	ÄÄNENERISTÄVYYS: R <sub>w</sub> > 55 dB, kun g = 380 kg/m² PALONKESTOLUOKKA: REI 60 (voimassaolevan tyyppihyväksyntäpäätöksen mukaan)

**VP2**

70...100 mm	PINTABETONI BY 45 luokka A-3-II, NK-betoni, raudotusverkko 8-150 keskeisesti, lattia-lämmitys, kallistus kalvoo 1:100, kalvon läheisyydessä kallistus 1:50
30 mm	LÄMMÖNERISTE Thermisol Step, Thermisol Step+ lattian reuna-alueilla 600mm. Dynaaminen jäykkyys erittäin 20 MN/m²
265 mm	ONTELOLAATTA rakennepiirustusten mukaan
	PINTAKÄSITTELY huoneselityksen mukaan
	ÄÄNENERISTÄVYYS: R <sub>w</sub> > 55 dB, kun g = 380 kg/m² PALONKESTOLUOKKA: REI 60 (voimassaolevan tyyppihyväksyntäpäätöksen mukaan)

**VP3**

	PINTAKÄSITTELY / -MATERIAALIT huoneselityksen mukaan
	VEDENERISTE Luokka VE80 Kumbitumikermit TL2 + TL2
15 mm	WISA-KATEVANERI
25...75 mm	KALLISTUSKOOLAUS Palkkien suuntaisesti
200...300 mm	KANTAVAT KERTOPUUPALKIT k500 rakennepiirustusten mukaan
	PINTAKÄSITTELY / -MATERIAALIT huoneselityksen mukaan

**YP1**

15 mm	ALUSKATE AKK1-luokan kumbitumikermit, pintasrotteeton
15 mm	ALUSVANERI Wisa-kate (tukiväli max. 900 mm)
540 mm	KERTOPUUPALKKI Palkin dimensiot ja jako määräytyvät jännevälin perusteella. Eristepaksuus ja tuuletusväli edellyttää vähintään 525 mm:n korkeutta.
115 mm	TUULETURAKO
50 mm	TUULENSUOJAMINERAALIVILLA Paroc cortex pro, λ <sub>d</sub> = 0,032 W/mK
375 mm	MINERAALIVILLA Paroc extra 175 + 200 mm, λ <sub>d</sub> = 0,036 W/mK (2 x 175 mm)
0,2 mm	HÖYRYNSULKU PE-muovikalvo
25 mm	KOOLAUS, 25 x 100 k-200
2x13 mm	KIPSILEVY Gyproc GN
	PINTAKÄSITTELY- JA MATERIAALIT Alaslasitettu katto huoneselostuksen mukaan
	TOTEUTUS- JA TYÖOHJEET - Höyrynsuku kiinnitetään mekaanisesti palkkien alapintaan. Höyrynsukkerros tiivistetään huolellisesti höyrynsukuteipillä kiinnitysten ja saumojen kohdalta. - Aluslattaan asennus, kiinnitys ja tiivistys valmistajan ohjeen mukaan - Alaslasikkeen rimakaton kiinnitys lapapalkkien kyljistä
	U-ARVO: 0,09 W/m²K Palonkestävyys: REI 30

**US1.1**

200 mm	ROUTIMATON TÄYTTÖ
-	SALAOJASORA
10 mm	SUODATINKANGAS Käyttöluokka N2
400 mm	KUMBITUMIMATTOVEDENERISTYS
	VALUERISTEHARKKO Lakka EMH400 PROgrafiit, raudotus rakennesuunnitelmien mukaan
	PINTAKÄSITTELY huoneselityksen mukaan
	U-ARVO: 0,16 W/m²K PALONKESTOLUOKKA: REI 60

**US1.2**

28 mm	PINTAMATERIAALI Pystyrimoitus ark. suun. mukaan
22x22 mm	RISTIINKOOLAUS 22x100
400 mm	VALUERISTEHARKKO Lakka EMH400 PROgrafiit, raudotus rakennesuunnitelmien mukaan
	PINTAKÄSITTELY huoneselityksen mukaan
	U-ARVO: 0,16 W/m²K PALONKESTOLUOKKA: REI 60

**US1.3**

28 mm	VAAKAPANEELI KS ARK. SUUNN.
21 mm	PYSTYKOOLAUS, 21x95-k400
21 mm	TUULETURAKO, VAAKAKOOLAUS 21x95-k450
	ALUMIINIPIINTAINEN SPU-LEVY "SAUNA-SATU" saumoihin saumavahto ja alumiiniteippi valmistajan ohjeiden mukaisesti lattian vedeneristykseen ylösnoston kohdalla alumiinilaminaatti poistetaan
400 mm	VALUERISTEHARKKO Lakka EMH400 PROgrafiit, raudotus rakennesuunnitelmien mukaan
21 mm	PYSTYKOOLAUS, 25x100-k400
	VAAKAPANEELI KS. ARK. SUUNN.

**US2**

28 mm	PINTAMATERIAALI Pystyrimoitus ark. suun. mukaan
22x22 mm	RISTIINKOOLAUS 22x100
9 mm	TUULENSUOJALEVY, Gyproc Glasroc H GHS 9 Storm
200 mm	PYSTYRUNKO, 48 x 198 k-600 + MINERAALIVILLA 200 mm Paroc extra, λ <sub>d</sub> = 0,036 W/mK
50 mm	HÖYRYNSULKU, PE-muovikalvo
	PYSTYKOOLAUS, 48 x 48 k-600 + MINERAALIVILLA 50 mm Paroc extra, λ <sub>d</sub> = 0,036 W/mK
	PINTAMATERIAALI JA -KÄSITTELY Huoneselostuksen mukaan
	TOTEUTUS- JA TYÖOHJEET: - Höyrynsuku kiinnitetään mekaanisesti runkoon. - Höyrynsukkerros tiivistetään huolellisesti höyrynsukuteipillä kiinnitysten ja saumojen kohdalta. - Tuulensuoja- ja lämmönesterilevyt asennetaan saumat limittäin. Tuulensuojalevyjen saumat tiivistetään valmistajan (Gyproc) ohjeen mukaisesti.
	U-ARVO: 0,17 W/m²K PALONKESTOLUOKKA: REI30

**US3**  
Kivimäkirakenne

28 mm	PINTAMATERIAALI Pystyrimoitus ark. suun. mukaan
20 mm	TAUSTAVANERI

**VS1**

10 mm	PINTAMATERIAALI- JA KÄSITTELY Huoneselostuksen mukaan
200 mm	BETONIHARKKOMUURAUUS Lakka Porittikivi PK-200, 200x298x198, muraus hienosaumaisella
10 mm	TASOITE
	PINTAMATERIAALI- JA KÄSITTELY Huoneselostuksen mukaan
	ÄÄNENERISTÄVYYS: R <sub>w</sub> > 58 dB (molemmiin puoliin tasoitettuna)

**VS2**

88 mm	PINTAKÄSITTELY / -MATERIAALI Rakennus- /huoneselostuksen mukaan
	KEVYTSORAHARKKO HB PRIMA 88 Kiinnitys toisiinsa ohutsaumaisella, aloitus betonivalun päältä M100/600 laastilla. Harkkojen tiheys 750 kg/m³ (pario 0,7kn/m²)
	PINTAKÄSITTELY TAI -MATERIAALI ks. huoneselostus

**VS3**

>15 mm	PYSTYPANEELI KS ARK. SUUNN.
21 mm	VAAKAKOOLAUS, 21x95-k400
21 mm	TUULETURAKO, PYSTYKOOLAUS 21x95-k600
	ALUMIINIPIINTAINEN SPU-LEVY "SAUNA-SATU" saumoihin saumavahto ja alumiiniteippi valmistajan ohjeiden mukaisesti lattian vedeneristykseen ylösnoston kohdalla alumiinilaminaatti poistetaan
	ÄÄNENERISTÄVYYS: R <sub>w</sub> > 35 dB PALONKESTOLUOKKA: EI 60

**VS4**

13 mm	PINTAMATERIAALI TAI -KÄSITTELY Rakennus- /huoneselostuksen mukaan
66 mm	KIPSILEVY GEK tai vastaava
13 mm	RUNKO + ÄÄNENERISTE Teräsrangka k600 + mineraalivilla > 50mm, ovipiessä vahvistusrangat
	KIPSILEVY GEK tai vastaava
	PINTAMATERIAALI TAI -KÄSITTELY Rakennus- /huoneselostuksen mukaan
	ÄÄNENERISTÄVYYS: R <sub>w</sub> > 35dB SEINÄN MAX.KORKEUS 4000mm PALONKESTOLUOKASSA EI 30 MAX.KORKEUS 3000mm

**VS5**

13x13 mm	PINTAMATERIAALI JA -KÄSITTELY HUONESELITYKSEN MUKAAN
95 mm	2 x KIPSILEVY N + EK
13x13 mm	TERÄSRANKARUNKO XR k600 + MINERAALIVILLA, ESM. PAROC Extra TAI ISOVER KL-AKU TAI VASTAAVA 70 mm
	2 x KIPSILEVY N + EK
	PINTAMATERIAALI JA -KÄSITTELY HUONESELITYKSEN MUKAAN

**VS6**

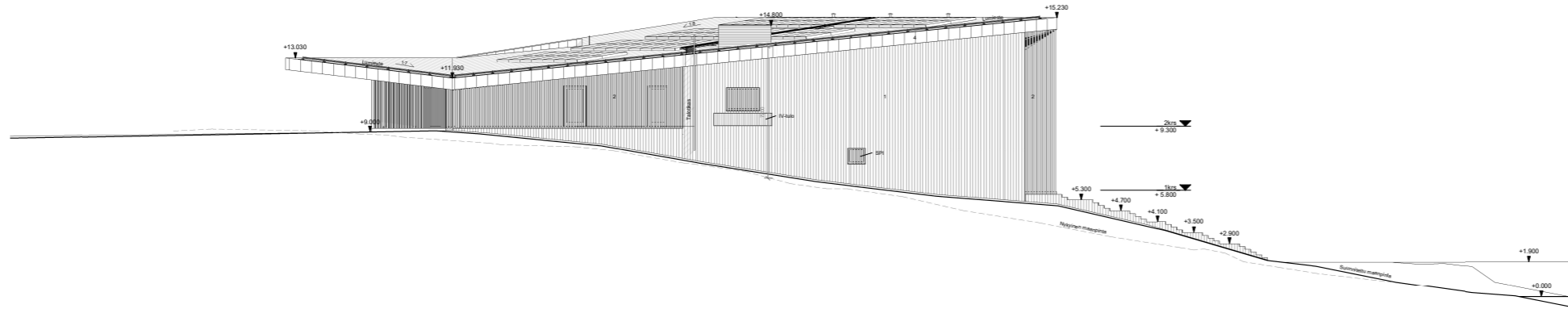
13x13 mm	SEINÄN KORKEUS: 5000 mm ÄÄNTASOEROLUKU: DnT,w = 48 dB
95 mm	PINTAMATERIAALI JA -KÄSITTELY HUONESELITYKSEN MUKAAN
13x13 mm	2 x KIPSILEVY N + HABITO
	TERÄSRANKARUNKO XR k600 + MINERAALIVILLA, ESM. PAROC Extra TAI ISOVER KL-AKU TAI VASTAAVA 70 mm
	PINTAMATERIAALI JA -KÄSITTELY HUONESELITYKSEN MUKAAN
	SEINÄN KORKEUS: 5000 mm ÄÄNTASOEROLUKU: DnT,w = 48 dB

Tasokoordinaatisto / Plankoordinaatisto:  
**ETRS-GK25**  
Korkeusjärjestelmä / Höjdsystem:  
**N2000**

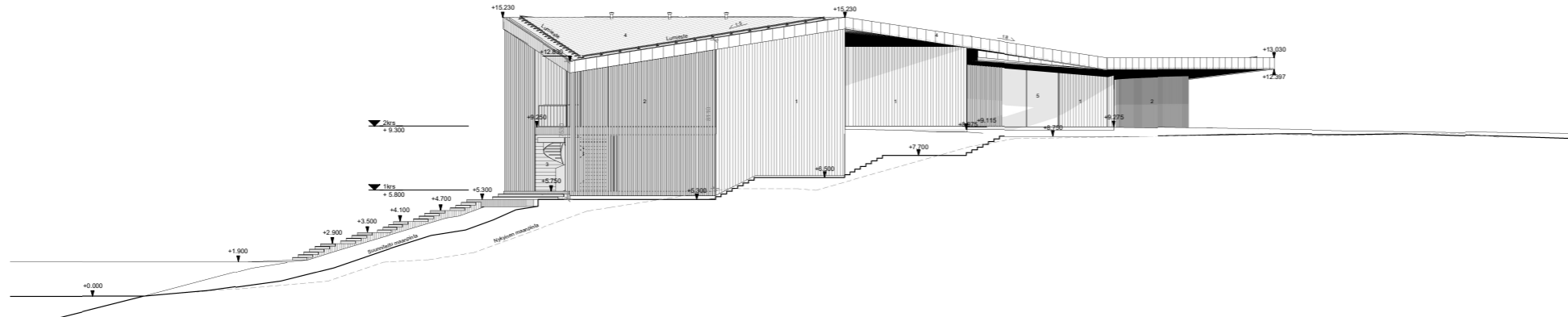
Kaavonpinta: K16	Kortti / Tila: 30074	Tuuli / Ilva: 10	Wanaväinän kartta
91			
Rakennus:	UUDISRAKENNUS	Pääsuojat:	PÄÄPIIRUSTUS
Rakennuksen numero/Rakennuksen nimi/Rakennusmuu/Rakennusluokka:	1		5/9
Rakennuksen nimi:	Kiinteistö Oy Kuusiniementie 13	Pääsuojan nimi:	Leikkaukset
Kuusiniementie 13	00340 Helsinki	mittakaava:	1 : 100
Suunnittelijan yhteystiedot: ptyy, osoite ja puhelinnumero:		Työnumero:	1146
0200 Helsinki		Pääsuojan tunnus:	005
Valmistajan suunnittelija: nimi, nimi, sähköposti ja päiväys:		Suunnittelija:	Finja
Pakka: Mikkilä, Antti/teho	19/02/2021	Tarkastaja:	ARK
		Tuotteen:	

Mittakaava A3 koossa 1:250

JULKISIVU KÖLLISEEN



JULKISIVU LONNASEEN

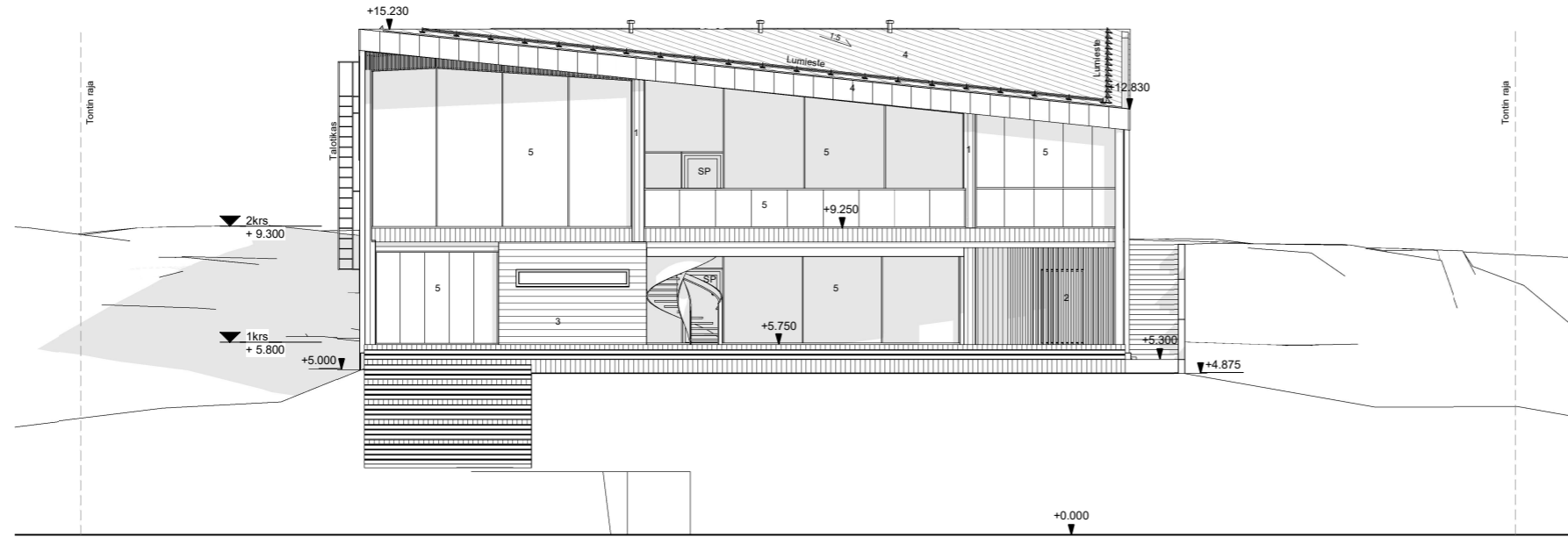


- 1) Puuverhous, pystytameli, vaalea puun luonnollinen sävy, kuultokäsittely
  - 2) Puuverhous, pystytameli, vaalea puun luonnollinen sävy, kuultokäsittely
  - 3) Puuverhous, vaakapaneeli, hilan musta, kuultokäsittely
  - 4) Patinoituneen kuparin säilyneen peikkato
  - 5) Lasi
  - 6) Rappaus, vaalean harmaa
- Vesikatkovarusteet, latokiskat ja syökytorvet vesikatkon väliltä

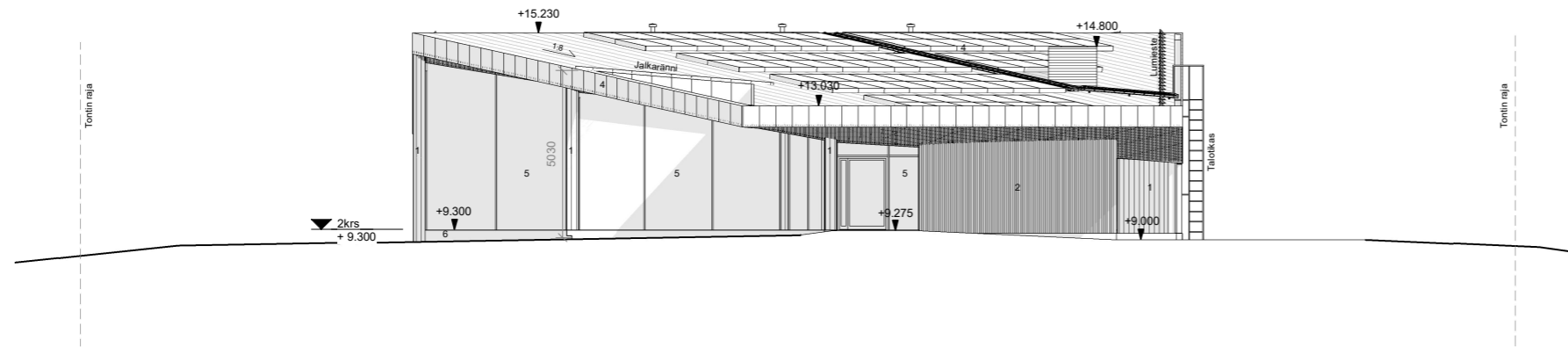
Tasokoordinaatisto / Plankoordinaatistiem:  
**ETRS-GK25**  
 Korkeusjärjestelmä / Höjdsystem:  
**N2000**

Asiointinumero / ark	Arkkitehti / Ark	Arkkitehtitoimisto / Ark	Asiointinimi / Ark
91	30074	10	UUDISRAKENNUS
Asiointinimi / Ark	Asiointinimi / Ark	Asiointinimi / Ark	Asiointinimi / Ark
UUDISRAKENNUS	PÄÄPIIRUSTUS	0/9	
Asiointinimi / Ark	Asiointinimi / Ark	Asiointinimi / Ark	Asiointinimi / Ark
Kirsteistö Oy Kuusiniementie 13 00340 Helsinki	Julkisivu, kolmi- kourus	1:100	
Asiointinimi / Ark	Asiointinimi / Ark	Asiointinimi / Ark	Asiointinimi / Ark
1146	006		
Asiointinimi / Ark	Asiointinimi / Ark	Asiointinimi / Ark	Asiointinimi / Ark
Puikka Mikko, arkkitehti	19/02/2021	ARK	

JULKISIVU LUOTEeseen



JULKISIVU KAAKKOON



- 1) Puuverhous, pystypaneeli, vaalea puun luonnollinen sävy, kuultokäsittely
- 2) Puuverhous, pystyrimoitus, vaalea puun luonnollinen sävy, kuultokäsittely
- 3) Puuverhous, vaakapaneeli, hilen musta, kuultokäsittely
- 4) Patinoituneen kuparin sävyinen pellikka
- 5) Lasi
- 6) Rappaus, vaalean harmaa

Vesikattovarusteet, talotikkaat ja syöksytorvet vesikaton väriset

Tasokoordinaatisto / Plankoordinaatisto:  
**ETRS-GK25**  
 Korkeusjärjestelmä / Höjdsystem:  
**N2000**

Kaupunginosa / Kyla 91	Korttelit / Tila 30074	Tontti / Rno 10	Vieromäisten merkintä
Rakennustyyppi UUDISRAKENNUS	Pääpiirustus PÄÄPIIRUSTUS		7/9
Rakennuksen numero/Rakennusten numerot/Rakennustunnus/Rakennustunnukset 1			
Rakennuskohde Kiinteistö Oy Kuusiniementie 13 Kuusiniementie 13 00340 Helsinki	Piirustuksen esäilö Julkisivut, kaakko, luode	Mittakaava 1 : 100	
Suunnittelijan yhteystiedot: nimi, osoite ja puhelinnumero PES-ARKITTEIDIT Ison-Anttilan 8 00500 Helsinki	Työnumero 1146	Piirustuksen tunnus 007	Muutos
Vastuullinen suunnittelija: nimi, tutkinto, allekirjoitus ja päiväys Pekka Mäkelä, arkkitehti	Suunnitustusa 19/02/2021	Piirittäjä ARK	Tarkastaja

Tiedosto