

Asukasvalinnat Hekan vuokra- asuntoihin 1. – 30.11.2024

Helsinki

Asukasvalinnat 1.–30.11.2024

Hekan vuokra-asuntoja välitettiin 544 kpl

- Asukasvalinnat uusille asukkaille 460 kpl
- Asukasvalinnat asunnonvaihtajille 85 kpl

▪ *Asuntotarjouksen saaneista 55 % kieltäytyi asunnosta*

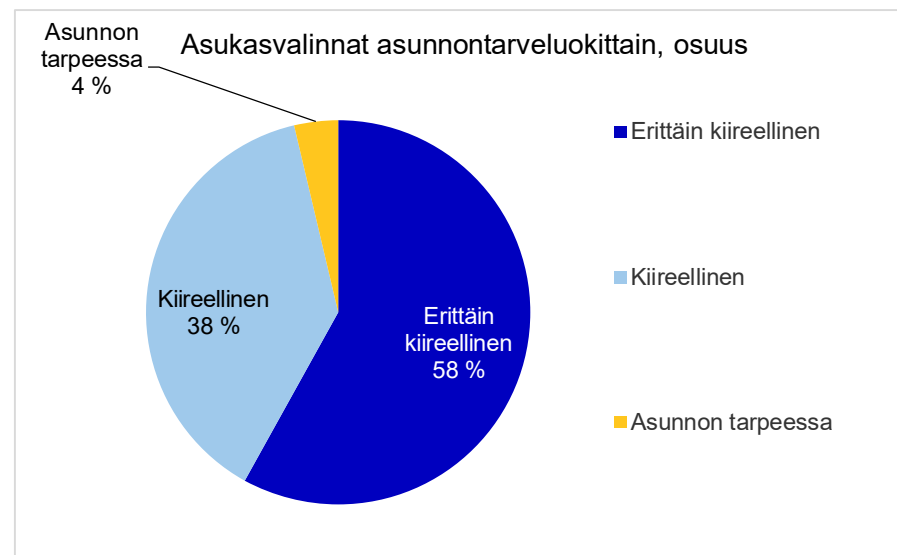
Lisäksi Hekan vuokra-asunnoissa tehtiin asukkaiden välisiä keskinäisiä vaihtoja 72 kpl

Asukasvalinnat vapautuneisiin asuntoihin asunnontarveluokittain

Asunnontarveluokka	KPL	%
Erittäin kiireellinen	316	58 %
Kiireellinen	208	38 %
Asunnon tarpeessa	20	4 %
Yhteensä	544	100 %

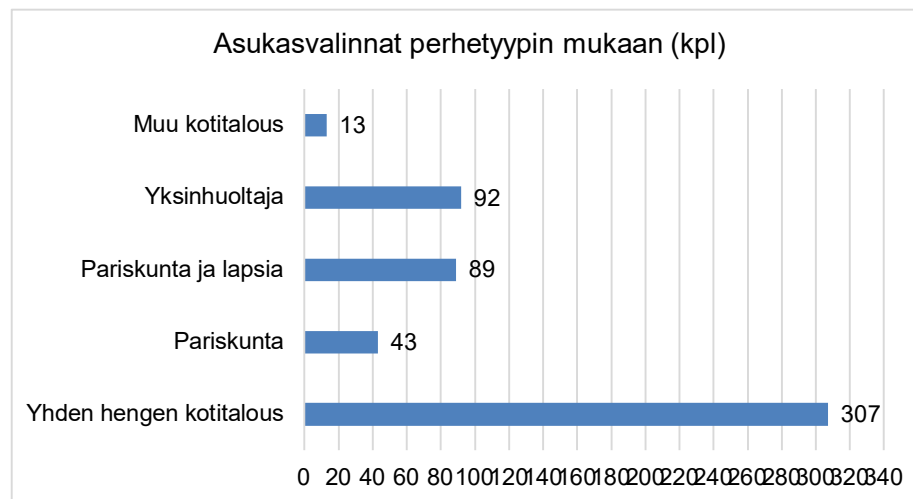
Asukkaaksi valituista:

Asunnonvaihtajia	85	16 %
Asunnottomia	199	37 %



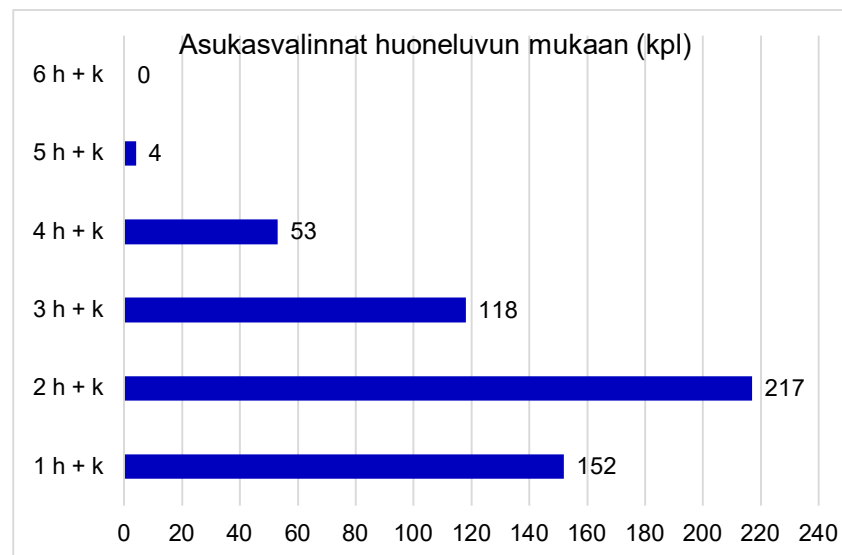
Asukasvalinnat vapautuneisiin asuntoihin perhetyypin mukaan

Perhetyyppi	KPL	%
Yhden hengen kotitalous	307	56 %
Pariskunta	43	8 %
Pariskunta ja lapsia	89	16 %
Yksinhuoltaja	92	17 %
Muu kotitalous	13	2 %
Yhteensä	544	100 %



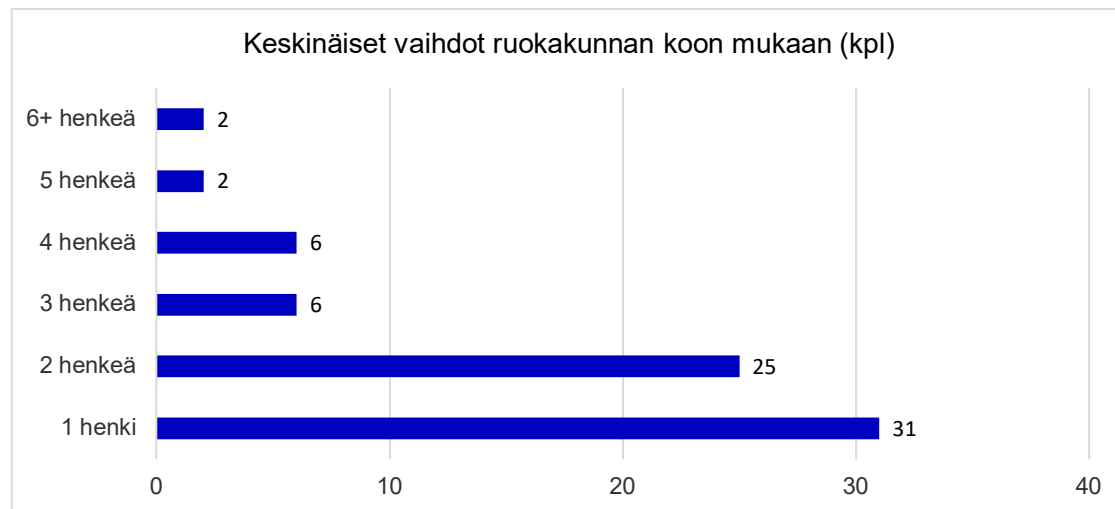
Asukasvalinnat vapautuneisiin asuntoihin huoneluvun mukaan

Huoneluku	KPL	%
1 h + k	152	28 %
2 h + k	217	40 %
3 h + k	118	22 %
4 h + k	53	10 %
5 h + k	4	1 %
6 h + k	0	0 %
Yhteensä	544	100 %



Keskinäiset vaihdot ruokakunnan koon mukaan

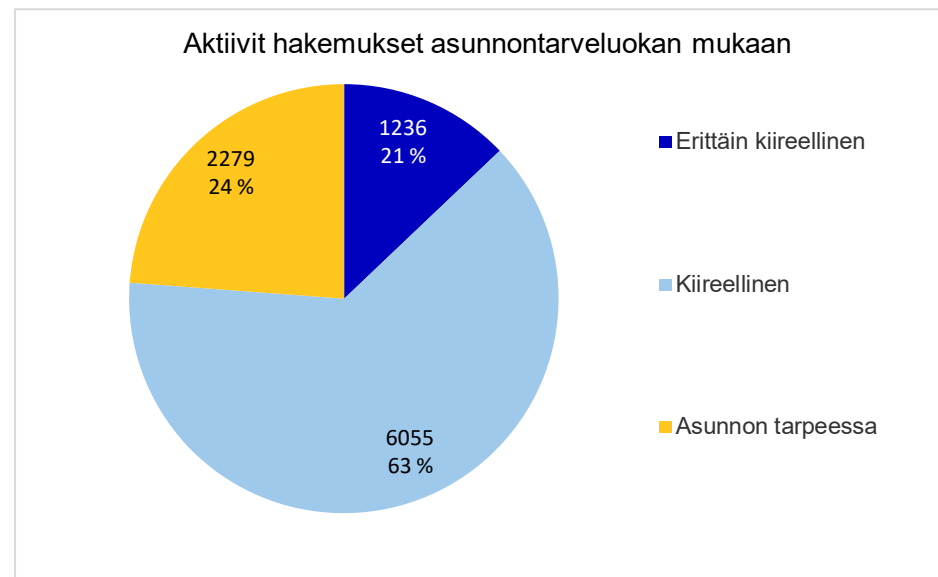
Ruokakunnan koko	KPL	%
1 henki	31	43 %
2 henkeä	25	35 %
3 henkeä	6	8 %
4 henkeä	6	8 %
5 henkeä	2	3 %
6+ henkeä	2	3 %
Yhteensä	72	100 %



Aktiivit hakemukset asunnontarveluokan mukaan 30.11.2024

Asunnontarveluokka	KPL	%
Erittäin kiireellinen	1236	13 %
Kiireellinen	6055	63 %
Asunnon tarpeessa	2279	24 %
Yhteensä	9570	100 %

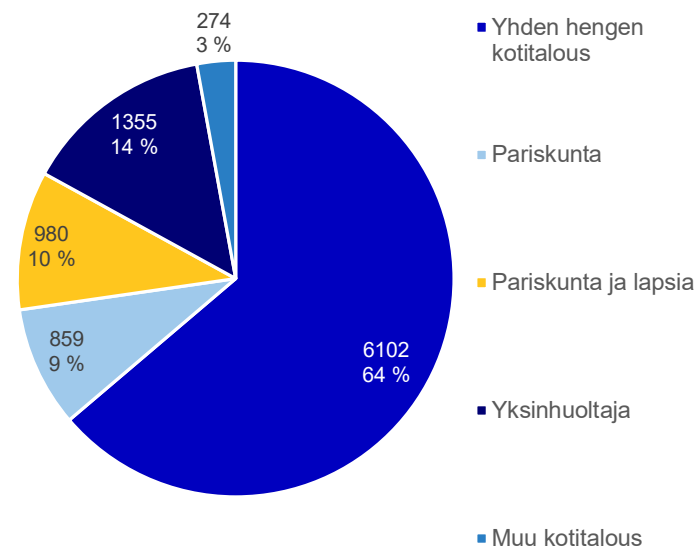
Asunnonvaihtajia hakijoista	2338	24 %
------------------------------------	-------------	-------------



Aktiivit hakemukset perhetyypin mukaan 30.11.2024

Perhetyyppi	KPL	%
Yhden hengen kotitalous	6102	64 %
Pariskunta	859	9 %
Pariskunta ja lapsia	980	10 %
Yksinhuoltaja	1355	14 %
Muu kotitalous	274	3 %
Yhteensä	9570	100 %

Aktiivit hakemukset perhetyypin mukaan

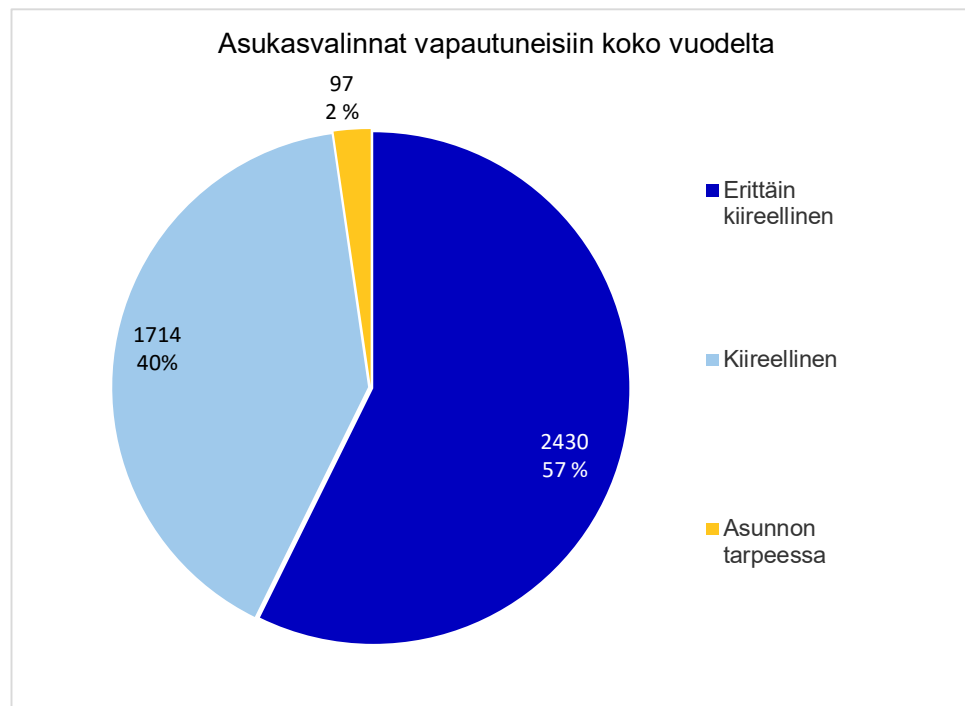


Asukasvalinnat vapautuneisiin asuntoihin asunnontarveluokittain 1.1. – 30.11.2024

Asunnontarveluokka	KPL	%
Erittäin kiireellinen	2430	57 %
Kiireellinen	1714	40 %
Asunnon tarpeessa	97	2 %
Yhteensä	4241	100 %

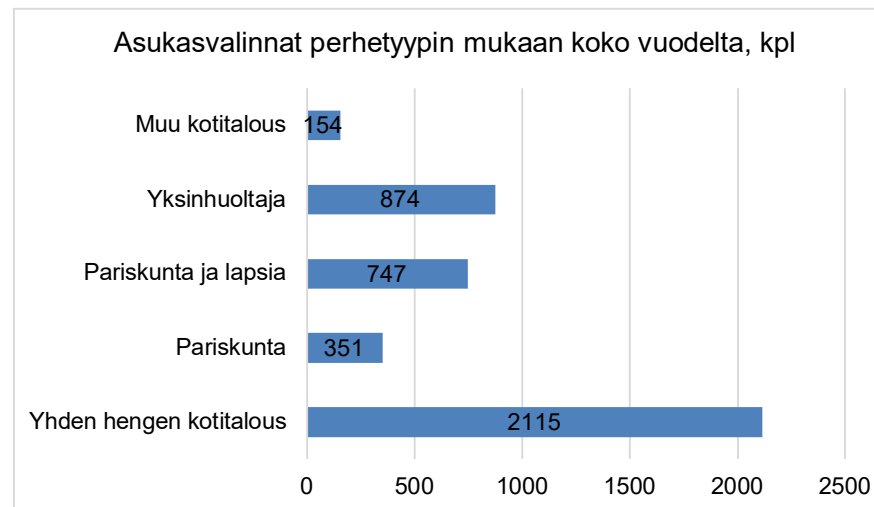
Asukkaaksi valituista:

Asunnonvaihtajia	532	13 %
Asunnottomia	1431	34 %



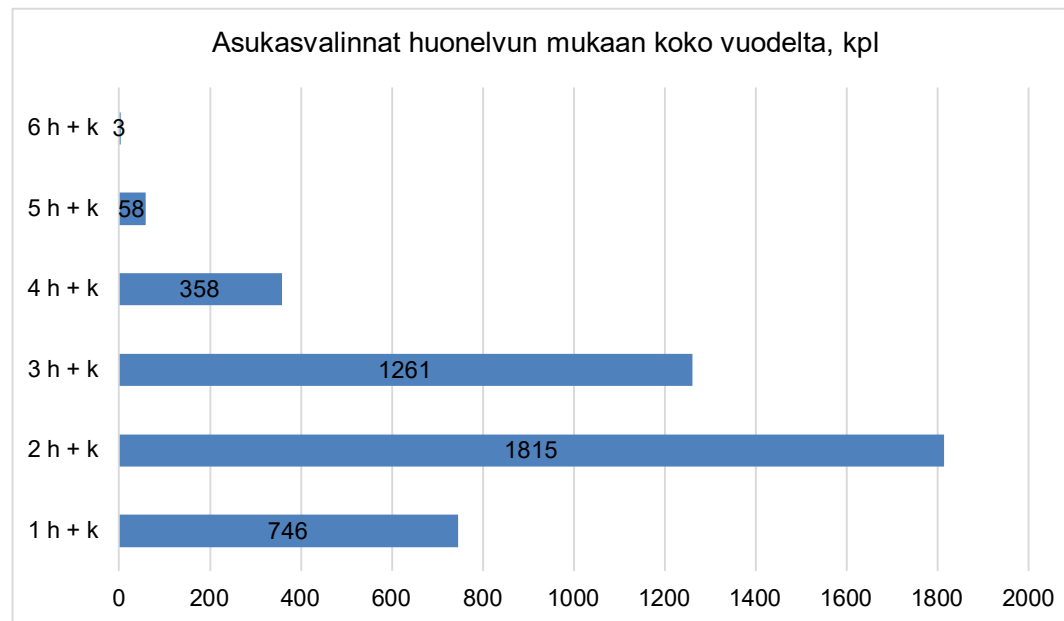
Asukasvalinnat vapautuneisiin asuntoihin perhetyypin mukaan 1.1. – 30.11.2024

Perhetyyppi	KPL	%
Yhden hengen kotitalous	2115	50 %
Pariskunta	351	8 %
Pariskunta ja lapsia	747	18 %
Yksinhuoltaja	874	21 %
Muu kotitalous	154	4 %
Yhteensä	4241	100 %



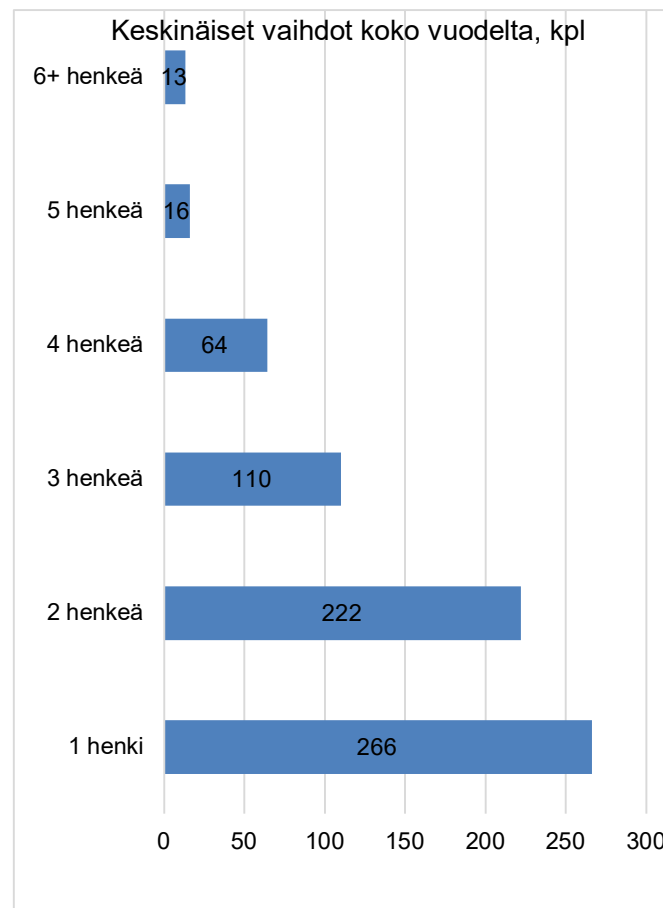
Asukasvalinnat vapautuneisiin asuntoihin huoneluvun mukaan 1.1. – 30.11.2024

Huoneluku	KPL	%
1 h + k	746	18 %
2 h + k	1815	43 %
3 h + k	1261	30 %
4 h + k	358	8 %
5 h + k	58	1 %
6 h + k	3	0 %
Yhteensä	4241	100 %



Keskinäiset vaihdot ruokakunnan koon mukaan 1.1. – 30.11.2024

Ruokakunnan koko	KPL	%
1 henki	266	38 %
2 henkeä	222	32 %
3 henkeä	110	16 %
4 henkeä	64	9 %
5 henkeä	16	2 %
6+ henkeä	13	2 %
Yhteensä	691	100 %



Lähde:

**Kaupunkiympäristö / Palvelut ja
luvat / Asumisen palvelut /
Asumisen yksikkö 1**

Helsinki