

YHTEENVETO KERROSALAN KÄYTTÖSTÄ

KÄYTETTY RAKENNUSOIKEUS, ASUNNOT	3800 KEM2
KÄYTETTY RAKENNUSOIKEUS, KYLÄTALO	500 KEM2
PRH	49
ULKOSEINÄT > 250 MM	228
ASUMISTA PALVELEVAT TILAT	65
VAPAA-AJAN TILAT	79
KULKUYHTEYS KATOLLE	33
TEKNISET TILAT	98
HMOT	30
KOKONAISKERROSALA	4942 M2
KELLARI	697 M2
BRUTTOALA YHTEENSÄ	5639 M2
TILAVUUS, LÄMMIN	18 970 M3
ASUNTOJA	84 KPL

TONTTIIN EI SISÄLLY PIHA-ALUETTA. KORTTELIN KESKELLÄ ON KORTTELIN YHTEISKÄYTTÖSSÄ OLEVA KANSIPIHA. KANSIPIHA ON ERILLINEN HANKE, KS. ERILLINEN PIAHUUNNITELMA.

PILAANTUNEIDEN MAA-ALUEIDEN KÄSITTELYSTÄ HUOLEHDITAAN HELSINGIN KAUPUNGIN YMPÄRISTÖPALVELUIDEN HYVÄKSYMÄLLÄ MENETELLYLLÄ.

KL= KAUKOLÄMPÖ
 VJ= VESIJOHTO
 HV= HULEVESI
 JY= JÄTEVESI
 S= SÄHKÖLIITTYMÄ

PEL= NOSTOPAIIKKA
 ot = TONTTIOPASTE

SIJAINNTIKAAVIO 1:500

RAKENNUKSEN PALOLUOKKA ON P1. RAKENNUS VARUSTETAAN SÄHKÖVERKKOON KYTKETTYLLÄ, AKKUVARMENNETULLA PALOVAIROITTIMILLA, 1 KPL ALKAVAAN 60 M2 KOHDEN, KOHTEEN SAVUPIIPOSTO TOTEUTETAAN PAINOVOIMAISENA. TILOISTA, JOISSA SAVUPIIPOSTO TAPAHTUU KÄSIN AVAETTAVIEN KUNNOIDEN TAI OVIENTAUKA TAPAHTUUN KÄSIN AVAETTAVIEN KUNNOIDEN TAI OVIENTAUKA TAPAHTUUN. PORRASHUONEEN SAVUPIIPOSTOLUUKUN KOKO ON 1 M2.

RAKENNUKSESSA ON S1 LUOKAN VÄESTÖNSUOJA, JONKA SUOJATILA ON 81,5 M2 JA HENKILÖMÄÄRÄ ON 101 HENKILÖÄ

RAKENNUKSEN VARUSTETAAN KONEELLIISILLA ILMANVAIHDOLLA (KONEELLINEN TULO JA POISTO, LÄMMÖNTALTEOJTTO) ERIKOISUUNNITELMIEN MUKAAN. RAKENNUS LIITETÄÄN KAUKOLÄMPÖ-, VESIJOHTO- JA JÄTEVESIVERKKOON.

ASEMAKAAVASSA ESITETÄÄN RAKENNUKSEN GIBRALTARINAKUION JA HYVÄNTÖIVONPUISTON PUOLEISILLE JULKISIVUILLE ÄÄNITASOEROVAATIMUS AL_A = 30 DB. IKKUNOILLE JA OVILLE KOHDISTUVAN MELUTASON EDELLYTTÄMÄT VAATIMUKSET ON ESITETTY ERIILLISESSÄ SELVITYKSESSÄ (GIBRALTARINAKUIO 4, JULKISUUNNITELMAN ÄÄNENERISTÄVYYSSELVITYS, PROMETHOR 08.10.2020, PR5524-R01). ULKOVAIPAN RAKENTEIDEN JA PARVEKKEIDEN VAAJITTU ÄÄNENERISTYSARVO TOTEUTUVA KÄYTETTÄESSÄ SELVITYKSEN MUKAISIA IKKUNOITA JA OVIA. SELVITYKSEN MUKAISESTI KOTTEESEEN SUUNNITELTUVIEN ULKOSEINÄ- JA YLÄPOHJARAKENTEIDEN ILMAÄÄNENERISTÄVYYS LIIKKENEMELUJA VASTAAN ON RIITTÄVÄ. ALUEELLE LAADITUN LIIKKENEMELUSelvITYKSEN (AKUKON OY, LAUSUNTO 191369-01, 9.3.2020) MUKAAN RAKENNUKSEN PARVEKKEILLA SAAVUTETAAN YMPÄRISTÖMINISTERIÖN ASELUKSEN 597/2017 PÄIVÄAJAN KESKIÄÄNTÄSÄÄNTÖJEN MUKAAN ILMAN TOIMENPITEITÄ.

TONTIN HULEVEDET KOOSTUVAT VESIKATTOJEN SEKÄ KADULTA PIHA-ALUEELLE JOHTAVAN KULKUVAIHLAN HULEVEISTÄ. HULEVEDET JOHDETAAN POIS LIITOSKOHTALUUSUNNOSTA MÄÄRÄTYN POISTOKOHдан KAUTTA. MITOITUKSESSA KÄYTETTY 10 MINUUTIN MITOITUSSADETTA.

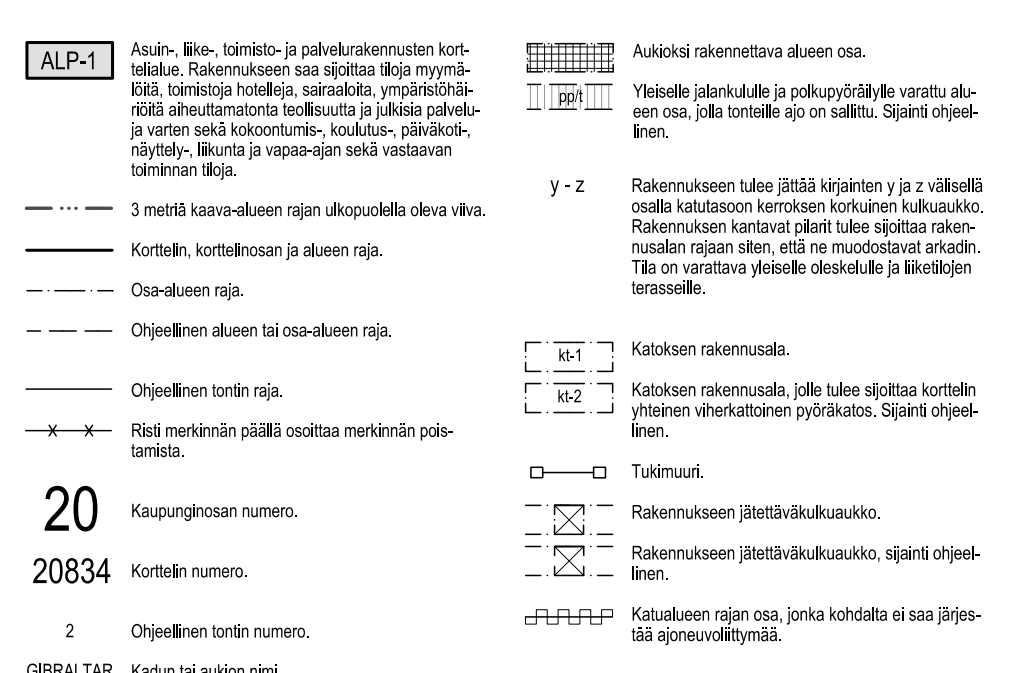
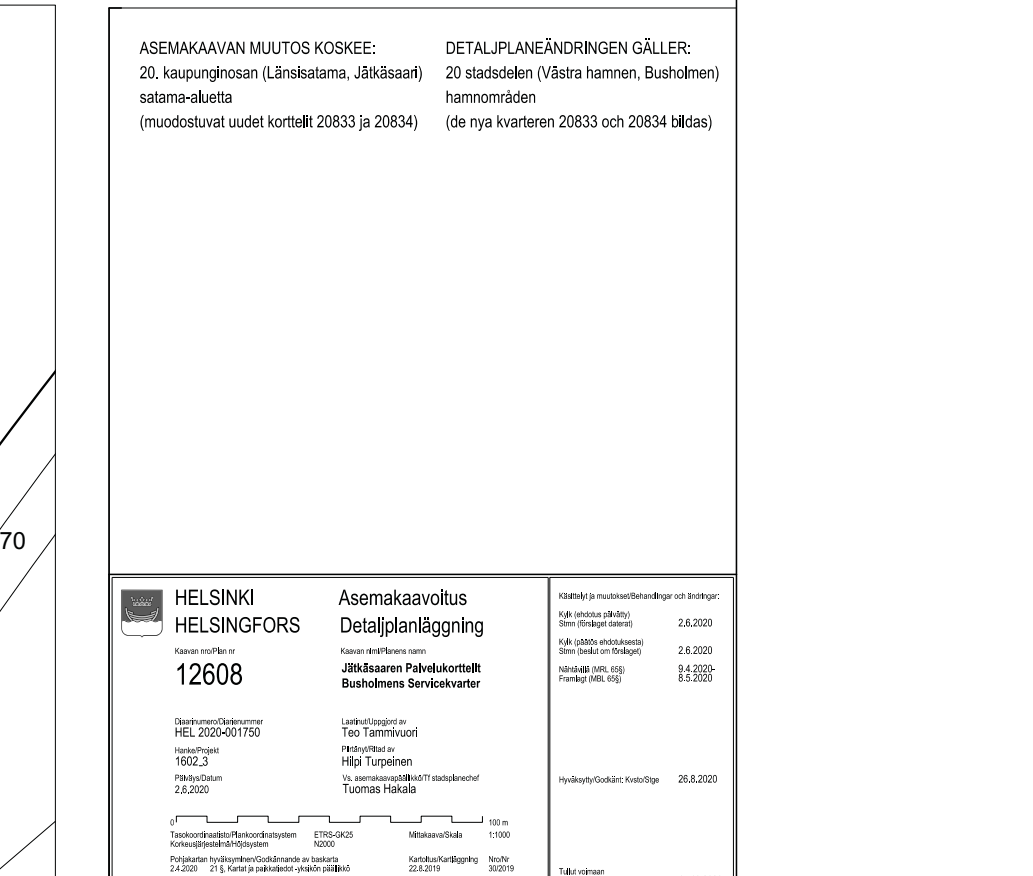
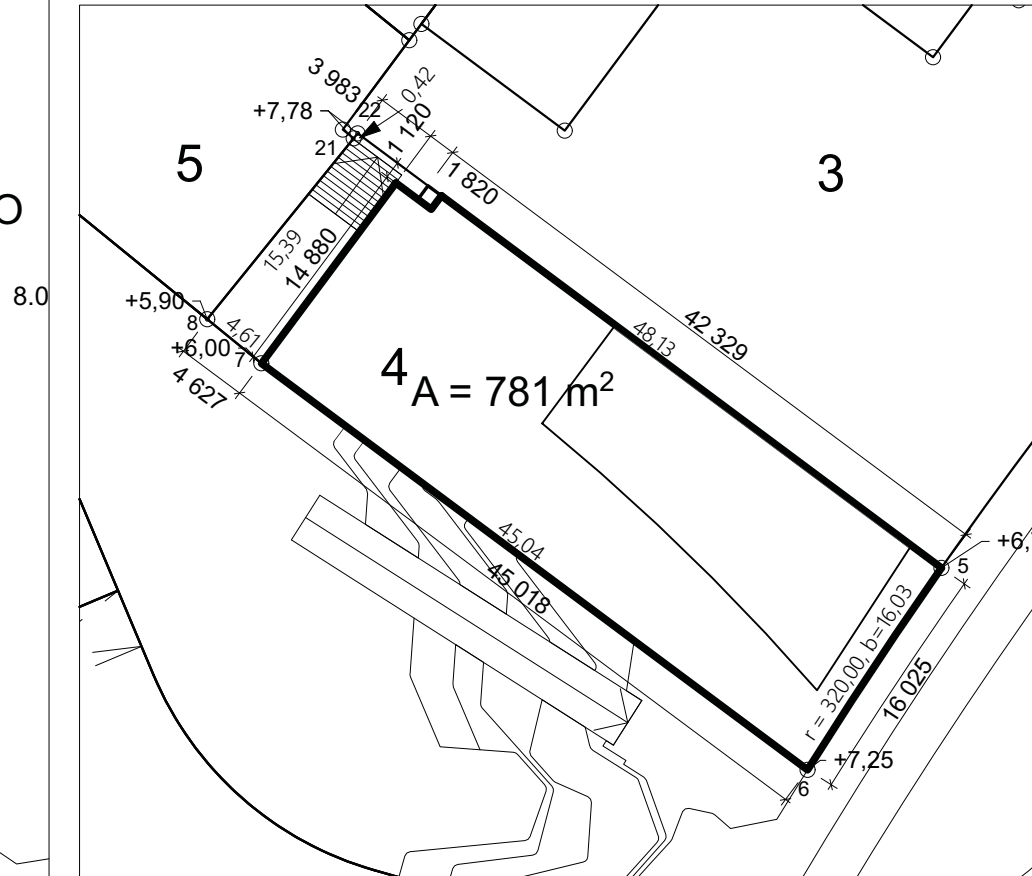
KORTTELIN TONTEILLA 2 JA 5 SIIJAITSEVAT KORTTELIN YHTEISKÄYTTÖSSÄ OLEVAT JÄTTEIDEN IMUSIJUUTAJÄRJESTELMÄN KERÄYSPAIKAT JA KIERRÄTYSHUONEET.

PYSÄKÖINTITARVE ASUNNOT:
 1 AP / 400 KEM2, KÄYTETTY RAKENNUSOIKEUS 3800 KEM2 / 400 = 10 AP.
PYSÄKÖINTITARPEEN MUKAINEN AUTOPAIKKAMÄÄRÄ ON HYVÄKSYTYTTY LIIKENNE- JA KATUSUUNNITTELUKÄÄRÄOIKKÄS.

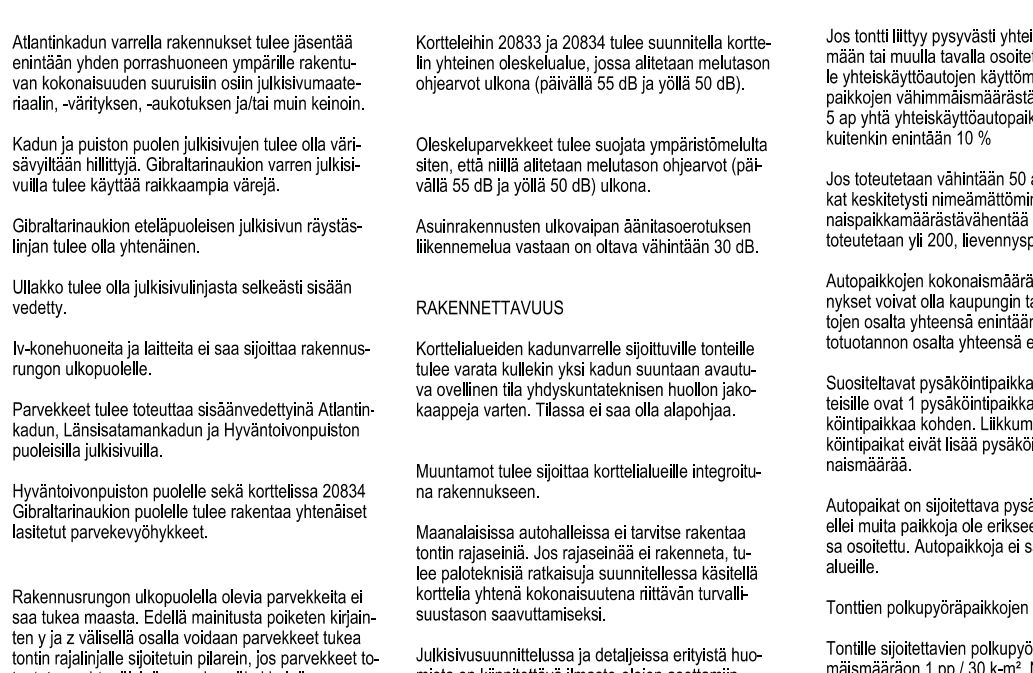
KAUKIINORMAALIT AUTOPAIKAT SIIJOUTTUVA ATLANTINKAAREN PYSÄKÖINTIALOON KORTTELIN 20831 (JÄTKÄSAAREN PYSÄKÖINTI OY), TONTIN 4 LE-PAIKKA SIIJOUTTUU KORTTELIN 20833 AUTOHALLIIN.

POLKUPYÖRÄPAIKAT
 1 PP / 30 KEM2, KÄYTETTY RAKENNUSOIKEUS 3800 KEM2 / 30 = 127 PP.
 JOISTA RAKENNUKSESSA 0,75x127 PP = 96 PP JA LOPUT 31 PP UV-VARASTOSSA KORTTELIPIHALLA.

LISÄSI VIERASPYÄKÖINTIPAIIKAT 3800 KEM2 / 1000 = 4 PP SISÄÄNKÄYNTIEN LÄHEISYYDESSÄ.



- AKUOSI rakennettava alueen osa.
- Yleiselle jalankululle ja polkupyöräilylle varattu alueen osa, jolla tontilla sijon sallittu. Sijainti ohjeellinen.
- Y - Z Rakennukseen tulee jättää kirjainten y ja z välisellä osalla katutasoa korkeamman korkeuden kulkukaikku. Rakennuksen kantavuus perustuu oheisen rakennusluvan sijaan, että ne muodostavat arkin. Tätä on varrittava yleiselle oleskelulle ja liiketoimien terasseille.
- Katoksien rakennusala.
- Katoksen rakennusala, jolle tulee sijoittaa korttelin yhteisen vierharkittoneen pyrkäkokous. Sijainti ohjeellinen.
- Tukimuurit.
- Rakennukseen jätettäväkulkukaikku, sijainti ohjeellinen.
- Rakennukseen jätettäväkulkukaikku, sijainti ohjeellinen.
- Katukaiteen rajan osa, jonka kohdalta ei saa järjestää ajoneuvoliikettä.
- Ullakolle saa sijoittaa iv-konehuoneen, asukkaiden yhteiseen käyttöön tarkoitetun saunasaoston sekä kattoputarmaa palvelevia tiloja.
- Rakennukseen saa rakentaa enintään kaksi kellarikerrosta.
- Katolle sijoitettavien teknisten tilojen ja lattaiden tulee sopia koko rakennuksen ulkonäköön. Tilan seinistä yhden tulee olla pohjallaan pyöräin kaaren muotoinen.
- Tontin rajaseinässä saa olla ikkunoita ja muita aukkoja, jolle naapuruntillia ole tällä kohdalla rakennussalaa.
- Kierrätyshuoneet ja jätteen putkijuljetusjärjestelmän keräyspisteet tulee integroida rakennukseen.
- Asukkaiden käyttöön tulee rakentaa riittävät varastot ja jätteenhoitotilat ja vähintään seuraavat yhteistilat:
 - talipesu 1 kpl / tontti
 - harraste- ja kokonustilat 1,5 % asuontilasta.
- Asukkaiden yhteiseen käyttöön osoitettavat asuinten ulkopuoliset varastot, huolto-, pesu-, kuivaussauna-, vapaa-ajan-, kokonustumis- ja harrasteitalkuten kylätila, sekä tekniset tilat kuten iv-konehuoneet ja jättekierrätysuoneet sekä jätteen putkijuljetusjärjestelmän keräyspisteet saa rakentaa kerrosalan lisäksi ja asemakaava-alueen tonttien yhteiseksi.
- Kuhunkin kerroksen porraskäytävien yhteyteen, asuinten ulkopuolella saa rakentaa asuintaloa palvelevan yhtenäisen varastotilan.
- Sisäänluokeroissa porrashuoneen 20 m² yllätyvän tilan saa rakentaa asemakaavaan merkityn kerrosalan lisäksi, mikäli se lisää viihtyisyyttä ja parantaa tilasuunnitelmia.
- Katolle saa toteuttaa kulkuyhteyksiä alemmasta kerroksesta asemakaavaan merkityn kerrosalan lisäksi.
- Maantasoeroituksen julkisivu ei saa antaa umpinaita vaikutelmia.
- Länsisatamankadun ja Atlantinkadun varrella olevien rakennusten maantasokerroksen kerroskorkeuden tulee olla vähintään 4,2 m ja tilat tulee varustaa ensisijaisesti liike-, palvelu-, kokonustumis- tai vapaa-ajantiloiksi koko julkisivun pituudelta lukuun ottamatta porrashuoneiden sisäänkäyntiä. Julkisumateriaalin tulee olla pääasiansisesti lasia.
- Ulkovuorilla- ja pyörävarastot tulee ensisijaisesti sijoittaa sisäpihan puolelle tai kahteen.
- Julkisivujen on oltava pääosittaan paikalla muurattuja tai muuraton pinnan päälle rapattuja. XV kerroksen rakennuksessa saa rakentaa melatiikkaisena.



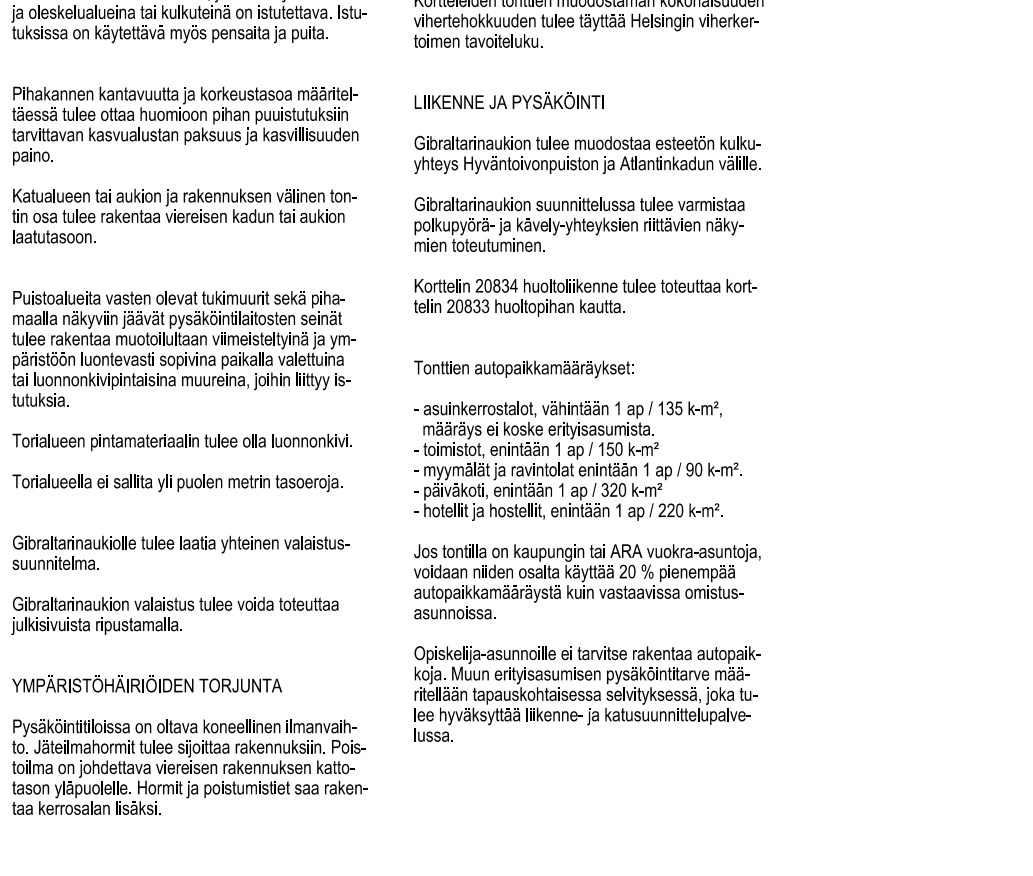
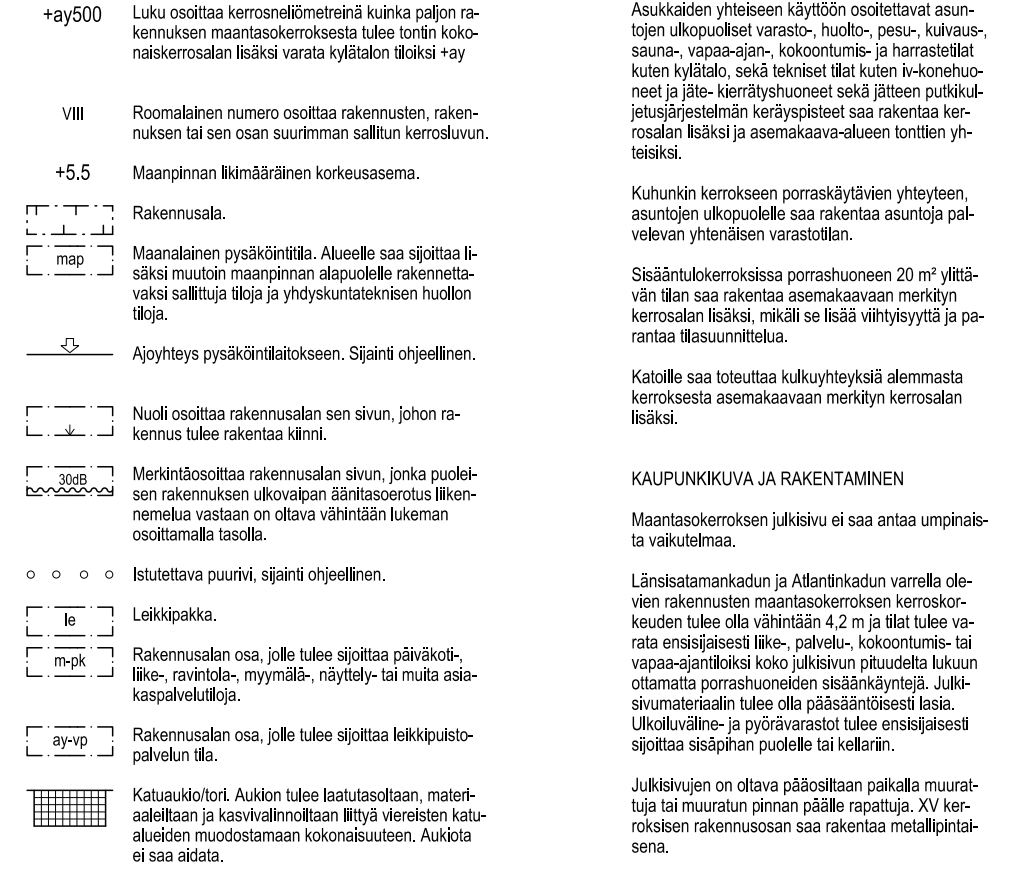
- Asukkaiden käyttöön tulee rakentaa riittävät varastot ja jätteenhoitotilat ja vähintään seuraavat yhteistilat:
 - talipesu 1 kpl / tontti
 - harraste- ja kokonustilat 1,5 % asuontilasta.
- Asukkaiden käyttöön tulee rakentaa riittävät varastot ja jätteenhoitotilat ja vähintään seuraavat yhteistilat:
 - talipesu 1 kpl / tontti
 - harraste- ja kokonustilat 1,5 % asuontilasta.
- Asukkaiden käyttöön tulee rakentaa riittävät varastot ja jätteenhoitotilat ja vähintään seuraavat yhteistilat:
 - talipesu 1 kpl / tontti
 - harraste- ja kokonustilat 1,5 % asuontilasta.



- Asukkaiden käyttöön tulee rakentaa riittävät varastot ja jätteenhoitotilat ja vähintään seuraavat yhteistilat:
 - talipesu 1 kpl / tontti
 - harraste- ja kokonustilat 1,5 % asuontilasta.



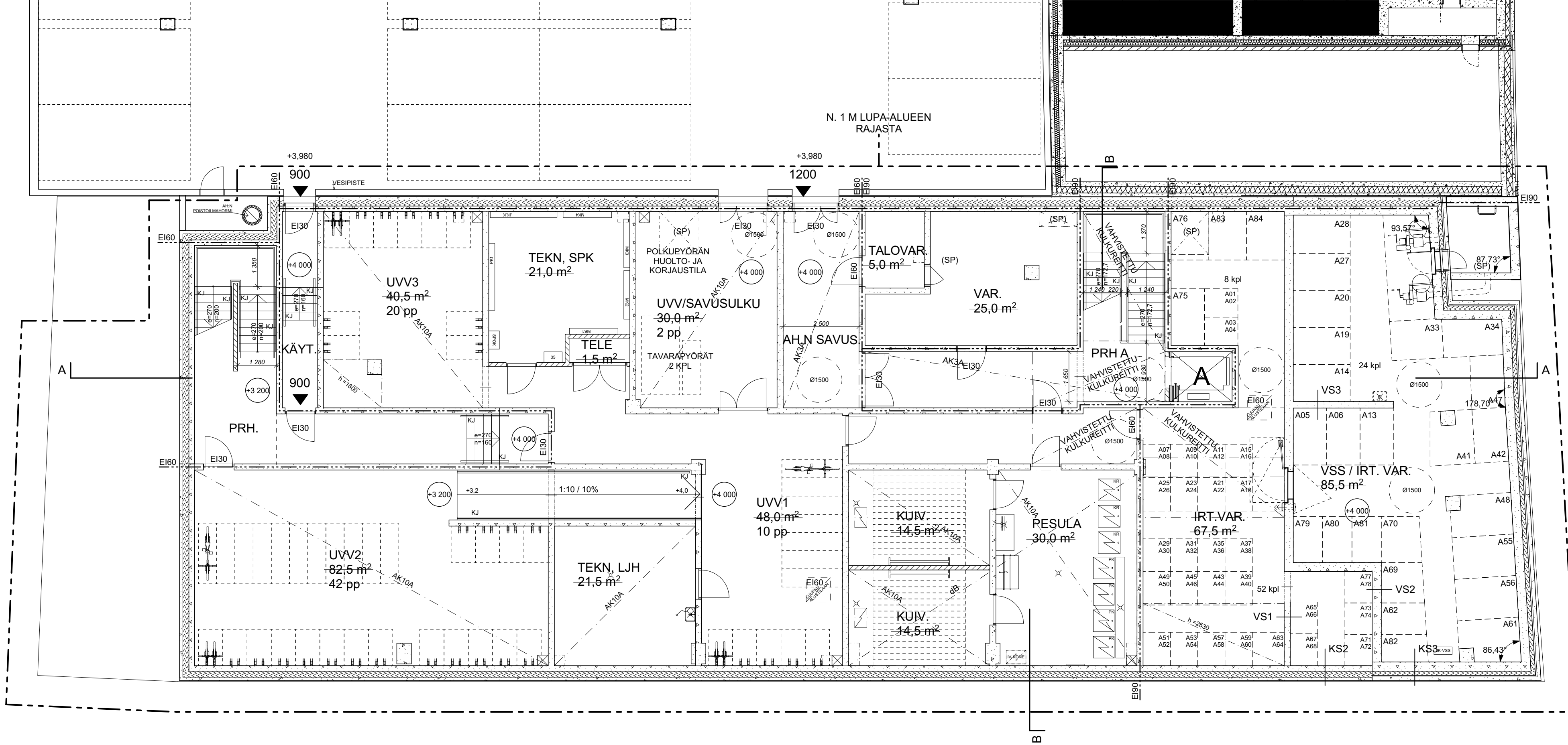
- Asukkaiden käyttöön tulee rakentaa riittävät varastot ja jätteenhoitotilat ja vähintään seuraavat yhteistilat:
 - talipesu 1 kpl / tontti
 - harraste- ja kokonustilat 1,5 % asuontilasta.



Tasokoordinaatio / Plankoordinaatistystem:
ETRS-GK25
 Korkeusjärjestelmä / Höjdsystem:
N2000

Kaupunginosa/Kylä	Kortteli/Tila	Tontti/Rno	Viranomaisen arkistomerkitöntti varten
20	20833	4	
Rakennuksen numero(t) / Rakennustunnus(kset)			
Rakennustoimenpide	UUDISRAKENNUS	Piirustussaji	Juokseva no
00220 HELSINKI		ASEMPIIRUSTUS	01/16
Rakennuskohteen nimi ja osoite	NAI ASUNNOT OY / GIBRALTARINAKUIO 4	Piirustuksen sisältö	Mittakaavat
00220 HELSINKI		ASEMPIIRUSTUS	1:500
		Työnumero	Tiedosto
ARKKITEHDIT HANNUNKARI & MÄKIPAJA OY			NAI_Julkaisuarv_2_01.dwg
Eirananta 7, 00150 Helsinki puh: 09-6844750, fax: 09-68447510 www.hannunkari-makipaja.com / essi.kappi@hannunkari-makipaja.com		Suunnitteluala	Piirustuksen tunnus
		ARKKITEHDIT HANNUNKARI & MÄKIPAJA OY	Muutos
		Essi Käppi, arkkitehti SAFA	18.01.2021
		ARKKITEHDIT HANNUNKARI & MÄKIPAJA OY	18.01.2021
		Essi Käppi, arkkitehti SAFA	18.01.2021

Tasokoordinaatio / Plankoordinaatistystem:
ETRS-GK25
 Korkeusjärjestelmä / Höjdsystem:
N2000



RAKENNUKSEN PALOLUOKKA ON P1. ASUNNOT ON OSASTOITU HUONEISTOITTAIN EI60 -LUOKAN RAKENNUSOSIN. YHTEISTILOJEN JA HORMIEN OSASTOINTI ON EI60, RASVAHORMI EI120. VARASTOJEN JA TEKNISTEN TILOJEN OSASTOINTI ON EI60. IRTAIMISTOVARASTOJEN OSASTOINTI ON EI90.

RAKENTEIDEN PALOTEKNINEN KANTAVUUS (R):
 ASUNNOT R 60
 IRTAIMISTOVARASTOT R 120
 PARVEKELAATAT R 30
 TEKNISET TILAT R 60
 ULOSKÄYTVIEN PORTAAT JA TASOT R 30

ASUNNOISTA JÄRJESTETÄÄN KAKSI KPL, TOISISTAAN RIIPPUMATTOMIA, ERILLISIÄ ULOSKÄYTVIÄ. PARVEKKEELLISISSA ASUNNOISTA MYÖS YKSI ULOSKÄYTVÄ JA VARATIE PELASTUSLAITOKSEN TOIMENPITEIN. VARASTOTILOISSA OLESKELLAAN VAIN TILAPÄISESTI JA NIISTÄ JÄRJESTETÄÄN YKSI REITTI ULOS. KYLÄTALON KAHVILATILASTA JÄRJESTETÄÄN KAKSI ULOSKÄYTVÄÄ SUORAAN ULOS. SAUNAOSASTOSTA POISTUTAAN PORRASHUONEEN KAUTTA TAI ULKOTERASSILTA PELASTUSLAITOKSEN TOIMENPITEIN.

RAKENNUS VARUSTETAAN SÄHKÖVERKKOON KYTKETTYLLÄ, AKKUVARMENNETUILLA PALOVAROITTIMILLA, 1 KPL ALKAVAA 60 M2 KOHDEN.

KOHTIEN SAVUNPOISTO TOTEUTETAAN PAINOVOIMAISENA. PORRASHUONEISIIN SIOITETAAN YLIMMÄLLE TASOLLE VALOAUKOLTAAN 1 m² SAVUNPOISTOLUUKUT SP. JOIDEN LAUKAISU TAPAHTUU MAANTASOKERROKSESTA. MANUAALISESTI AVATTAVAT SAVUNPOISTOON LIITTYVÄT IKKUNAT (SP) VARUSTETAAN KIINTOPAINIKKEILLA.

RAKENNUS VARUSTETAAN KONEELLISELLÄ ILMANVAHDOLLA (KONEELLINEN TULO JA POISTO, LÄMMÖNTALTEENOTTO) ERIKOISSUUNNITELMIEN MUKAAN. RAKENNUS LIITETÄÄN KAUKOLÄMPÖVERKKOON.

ASUKKAIDEN KÄYTTÖÖN TARKOITETTujen YHTEISTILOJEN SEKÄ ASUNTOJEN PORRASHUONEOVIEIN VAPAA KULKULEVEYS ON VÄHINTÄÄN 850 MM. ASUNTOJEN PARVEKKEIDEN, MAKUUHUONEIDEN JA KYLPYHUONEIDEN OVIEIN VAPAAKULKULEVEYS ON VÄHINTÄÄN 800 MM. ASUNTOPARVEKKEILLE ON SUUNNITELTU ESTEETÖN PÄÄSY. 1.KERROKSEN ASUKKAIDEN KÄYTTÖSSÄ OLEVAT VARASTOT OVAT ESTEETTÖMIÄ. KELLARIN UUV:T OVAT ESTETTÖMIÄ LUKKUUNOTTAMATTAALIMMAN TASON UUV-TILAA.

RAKENNUKSEN VESIKATOLLE ON SUUNNITELTU PÄÄSY PORRASHUONEEN KAUTTA.

PORTAIDEN NOUSU (n) JA ETENEMÄ (e) ON MERKITYY POHJAPIIRUSTUKSIIN.

ULOSKÄYTVÄSSÄ: n ≤ 180, e ≥ 270
 ULOSKÄYTVÄSSÄ, JOTA EI SAMALLA KÄYTETÄ RAKENNUKSEN TAVANOMAISEEN SISÄISEEN LIIKENTEeseen: n ≤ 200, e ≥ 270

MUIHIN KUIN ASUMISTA PALVELEVIIN VÄLTÄMÄTTÖMIIN TILOIHIN: n ≤ 220, e ≥ 220
 LUISKIEIN KALTEVUUS ON MERKITYY POHJAPIIRUSTUKSIIN. PORTAISSA JA LUISKISSA ON KÄSIJOHDE (KJ) KOKO PITUUDELLA JA MOLEMMIN PUOLIN SYÖKSYÄ.

IKKUNOISSA JA IKKUNAOVISSA, JOIDEN LASIN ALAREUNA ON ALLE 700 MM KÄYTETÄÄN TURVALASIA PKSRAN OHJEITA NOUDATTAEN. LASIAUKOLLISSA OVISSA KÄYTETÄÄN TURVALASIA. LASIKAITTEISSA KÄYTETÄÄN LAMINOITUA TURVALASIA. PARVEKELASITUS TEHDÄÄN KARKAISTUSTA TURVALASISTA.

ASUINHUONEISSA ON AVATTAVAIKKUNA (TU), JOKA ON VARUSTETTU KIINTOPAINIKKEELLA.

KJ = KÄSIJOHDE
 VP = VEDENPOISTO
 TU = TUULETUSIKKUNA
 SAM = SAMMUTUSPEITE
 KS = KÄSISAMMUTIN

RP = RANSKALAINEN PARVEKE

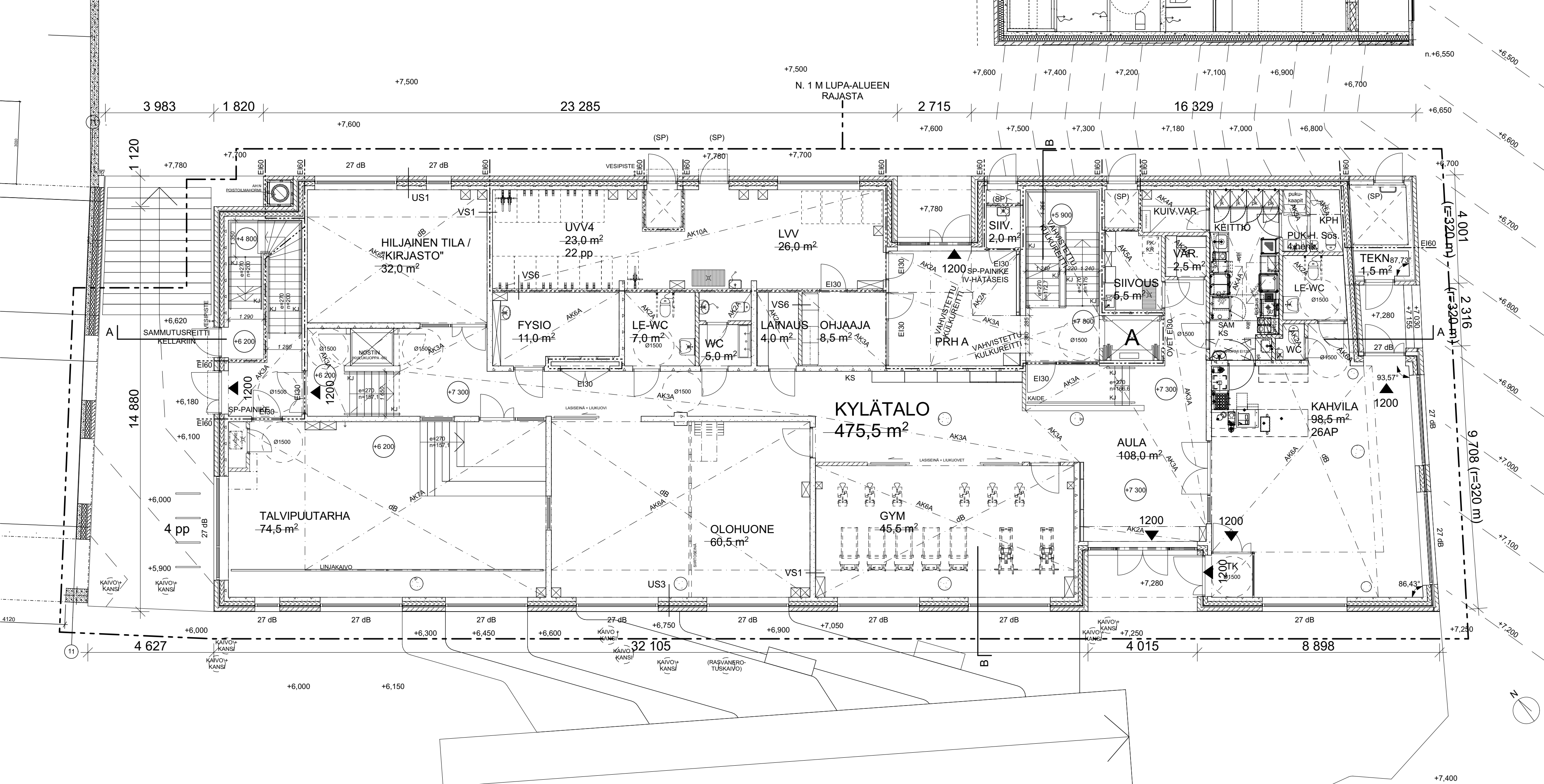
ASUNTOPARVEKKEILLA ON AVATTAVAPARVEKELASITUS, PYSTYPUITTEITTOMAT LIUKULASIT.

ASUINHUONEISTOJEN PORRASKÄYTVÄOVIEN ILMAÄÄNERISTYSLUKU Rw ON VÄHINTÄÄN 37 dB (ÄÄNILUOKKA 30 dB).

IKKUNOILLE JA OVILLE KOHDISTUVAN MELUTASON EDellyttämät VAATIMUKSET ON ESITETTY ERILLISESSÄ SELVITYKSESSÄ (GIBRALTARINAUKIO 4, JULKISIVUN ÄÄNERISTÄVYYSSELVITYS, PROMETHOR 08.10.2020, PR5524-R01). LAUSUNNON MUKAISET IKKUNOIDEN JA OVIEIN ÄÄNERISTYSTASOT ON MERKITYY POHJAPIIRUSTUKSIIN.

Tasokoordinaatisto / Plankoordinaatistysystem:
ETRS-GK25
 Korkeusjärjestelmä / Höjdsystem:
N2000

Kaupunginosa/Kylä	Korttel/Tila	Tontti/Rno	Viranomaisen arkimerkintöjä varten
20	20833	4	
Rakennuksen numero(t) / Rakennustunnus(kset)			
Rakennustoimenpide	UUDISRAKENNUS	Piirustuslaji	Juokseva no
		PÄÄPIIRUSTUS	02/16
Rakennuskohteen nimi ja osoite	NAL ASUNNOT OY / GIBRALTARINAUKIO 4 00220 HELSINKI	Piirustuksen sisältö	Mittakaavat
		POHJAPIIRUSTUS, KELLARI	1:100
ARKKITEHDIT HANNUNKARI & MÄKIPAJA OY	Eiranranta 7, 00150 Helsinki puh: 09-6844750, fax: 09-68447510 www.hannunkari-makipaja.com / essi.kappi@hannunkari-makipaja.com	Työnumero	Tiedosto
			NAL_Järkäsaari_2 / 02.dwg
Pääsuunnittelija: nimi ja tutkinto	Kristina Hannunkari, arkkitehti SAFA	Suunnitteluala	Piirustuksen tunnus
Rakennussuunnittelija: nimi, tutkinto ja päiväys	Essi Käppi, arkkitehti SAFA		Muutos
		03.02.2021	ARK 02



RAKENNUKSEN PALOLUOKKA ON P1. ASUNNOT ON OSASTOITU HUONEISTOITTAIN EI60 -LUOKAN RAKENNUSOSIN. YHTEISTILOJEN JA HORMIEN OSASTOINTI ON EI60, RASVAHORMI EI120. VARASTOJEN JA TEKNISTEN TILOJEN OSASTOINTI ON EI60. IRTAIMISTOVARASTOJEN OSASTOINTI ON EI90.

RAKENTEIDEN PALOTEKNINEN KANTAVUUS (R):
 ASUNNOT R 60
 IRTAIMISTOVARASTOT R 120
 PARVEKELAATAT R 30
 TEKNISET TILAT R 60
 ULOSKÄYTVIEN PORTAAT JA TASOT R 30

ASUNNOISTA JÄRJESTETÄÄN KAKSI KPL, TOISISTAAN RIIPPUMATTOMIA, ERILLISIÄ ULOSKÄYTVIÄ. PARVEKKEELLISISSA ASUNNOISTA MYÖS YKSI ULOSKÄYTVÄ JA VARATIE PELASTUSLAITOKSEN TOIMENPITEIN. VARASTOTILOISSA OLESKELLAAN VAIN TILAPÄISESTI JA NIISTÄ JÄRJESTETÄÄN YKSI REITTI ULOS. KYLÄTALON KAHVILATILASTA JÄRJESTETÄÄN KAKSI ULOSKÄYTVÄÄ SUORAAN ULOS. SAUNAOSASTOSTA POISTUTAAN PORRASHUONEEN KAUTTA TAI ULKOTERASSILTA PELASTUSLAITOKSEN TOIMENPITEIN.

RAKENNUS VARUSTETAAN SÄHKÖVERKKOON KYTKETTYLLÄ, AKKUVARMENNETULLA PALOVAROITTIMILLA, 1 KPL ALKAVAA 60 M2 KOHDEN.

KOHTEN SAVUNPOISTO TOTEUTETAAN PAINOVOIMAISENA. PORRASHUONEISIIN SUIJOTETAAN YLIMMÄLLE TASOLLE VALOAUKOLTAAN 1 m² SAVUNPOISTOLUUKUT SP. JOIDEN LAUKAISU TAPAHTUU MAANTASOKERROKSESTA. MANUAALISESTI AVATTAVAT SAVUNPOISTOON LIITTYVÄT IKKUNAT (SP) VARUSTETAAN KIINTOPAINIKKEILLA.

RAKENNUS VARUSTETAAN KONEELLISELLA ILMANVAIHDOLLA (KONEELLINEN TULO JA POISTO, LÄMMÖNTALTEENOTTO) ERIKOISUUNNITELMIEN MUKAAN. RAKENNUS LIITETÄÄN KAUKOLÄMPÖVERKKOON.

ASUKKAIDEN KÄYTTÖÖN TARKOITETTujen YHTEISTILOJEN SEKÄ ASUNTOJEN PORRASHUONEOVIEN VAPAA KULKULEVEYS ON VÄHINTÄÄN 850 MM. ASUNTOJEN PARVEKKEIDEN, MAKUuhuONEIDEN JA KYLPYHUONEIDEN OVIEN VAPAAKULKULEVEYS ON VÄHINTÄÄN 800 MM. ASUNTOPARVEKKEILLE ON SUUNNITELTU ESTEETÖN PÄÄSY. 1.KERROKSEN ASUKKAIDEN KÄYTÖSSÄ OLEVAT VARASTOT OVAT ESTEETTÖMIÄ. KELLARIN UUV:T OVAT ESTETTÖMIÄ LUKKUUNOTTAMATTAALIMMAN TASON UUV-TILAA.

RAKENNUKSEN VESIKATOLLE ON SUUNNITELTU PÄÄSY PORRASHUONEEN KAUTTA.

PORTAIDEN NOUSU (n) JA ETENEMÄ (e) ON MERKITY POHJAPIIRUSTUKSIIN. ULOSKÄYTVÄISSÄ: n ≤ 180, e ≥ 270 ULOSKÄYTVÄSSÄ, JOTA EI SAMALLA KÄYTETÄ RAKENNUKSEN TAVANOMAISEEN SISÄISEEN LIIKENTEeseen: n ≤ 200, e ≥ 270 MUIHIN KUIN ASUMISTA PALVELEVIIN VÄLTÄMÄTTÖMIIN TILOIHIN: n ≤ 220, e ≥ 270 LUISKIEN KALTEVUUS ON MERKITY POHJAPIIRUSTUKSIIN. PORTAISSA JA LUISKISSA ON KÄSIJOHDE (KJ) KOKO PITUUDELLA JA MOLEMMIN PUOLIN SYÖKSYÄ.

IKKUNOISSA JA IKKUNAOVISSA, JOIDEN LASIN ALAREUNA ON ALLE 700 MM KÄYTETÄÄN TURVALASIA PKSRAVAN OHJEITA NOUDATTAEN. LASIAUKOLLISISSA OVISSA KÄYTETÄÄN TURVALASIA. LASIKAITTEISSA KÄYTETÄÄN LAMINOITUA TURVALASIA. PARVEKELASITUS TEHDÄÄN KARKAISTUSTA TURVALASISTA.

ASUINHUONEISSA ON AVATTAVAIKKUNA (TU), JOKA ON VARUSTETTU KIINTOPAINIKKEELLA.

KJ = KÄSIJOHDE
 VP = VEDENPOISTO
 TU = TUULETUSIKKUNA
 SAM = SAMMUTUSPEITE
 KS = KÄSISAMMUTIN

RP = RANSKALAINEN PARVEKE

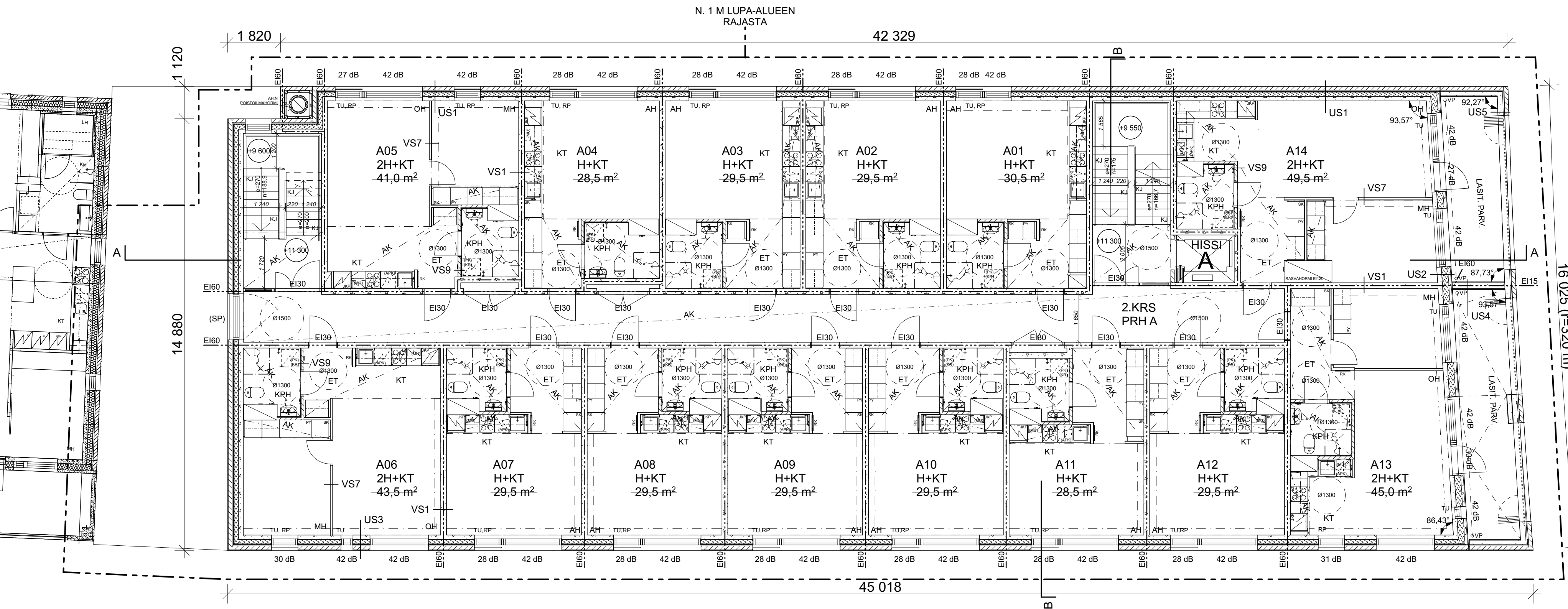
ASUNTOPARVEKKEILLA ON AVATTAVAPARVEKELASITUS, PYSTYPUITTEITTOMAT LIUKULASIT.

ASUINHUONEISTOJEN PORRASKÄYTVÄOVIEN ILMAÄÄNENERISTYSLUKU Rw ON VÄHINTÄÄN 37 dB (ÄÄNILUOKKA 30 dB).

IKKUNOILLE JA OVILLE KOHDISTUVAN MELUTASON EDellyttämät VAATIMUKSET ON ESITETTY ERILLISESSÄ SELVITYKSESSÄ (GIBRALTARINAUKIO 4, JULKISIVUN ÄÄNENERISTÄVYYSSELVITYS, PROMETHOR 08.10.2020, PR5524-R01). LAUSUNNON MUKAISET IKKUNOIDEN JA OVIEN ÄÄNENERISTYSTASOT ON MERKITY POHJAPIIRUSTUKSIIN.

Tasokoordinaatio / Plankoordinaatistystem:
ETRS-GK25
 Korkeusjärjestelmä / Höjdsystem:
N2000

Kaupunginosa/Kylä 20	Kortteli/Tila 20833	Tontti/Rno 4	Viranomaisen arkimerkintöjä varten
Rakennuksen numero(t) / Rakennustunnus(-kset)			
Rakennustoimenpide UUDISRAKENNUS	Piirustussijainti PÄÄPIIRUSTUS	Juokseva no 03/16	
Rakennuskohteen nimi ja osoite NAL ASUNNOT OY / GIBRALTARINAUKIO 4 00220 HELSINKI	Piirustuksen sisältö POHJAPIIRUSTUS, 1. KERROS	Mittakaavat 1:100	
ARKKITEHDIT HANNUNKARI & MÄKIPAJA OY Eiranranta 7, 00150 Helsinki puh: 09-6844750, fax: 09-68447510 www.hannunkari-makipaja.com / essi.kappi@hannunkari-makipaja.com	Työnumero NAL_Järkäsaari_2 / 03.dwg	Tiedosto	
Pääsuunnittelija: nimi ja tutkinto Kristina Hannunkari, arkkitehti SAFA	Suunnitteluala	Piirustuksen tunnus	Muutos
Rakennussuunnittelija: nimi, tutkinto ja päiväys Essi Käppi, arkkitehti SAFA	03.02.2021	ARK 03	



RAKENNUKSEN PALOLUOKKA ON P1. ASUNNOT ON OSASTOITU HUONEISTOITTAIN EI60 -LUOKAN RAKENNUSOSIN. YHTEISTILOJEN JA HORMIEN OSASTOINTI ON EI60, RASVAHORMI EI120. VARASTOJEN JA TEKNISTEN TILOJEN OSASTOINTI ON EI60. IRTAIMISTOVARASTOJEN OSASTOINTI ON EI90.

RAKENTEIDEN PALOTEKNINEN KANTAVUUS (R):
 ASUNNOT R 60
 IRTAIMISTOVARASTOT R 120
 PARVEKELAATAT R 30
 TEKNISET TILAT R 60
 ULOSKÄYTTÄVIEN PORTAAT JA TASOT R 30

ASUNNOISTA JÄRJESTETÄÄN KAKSI KPL, TOISISTAAN RIIPPUMATTOMIA, ERILLISIÄ ULOSKÄYTTÄVIÄ. PARVEKKEELLISISSA ASUNNOISTA MYÖS YKSI ULOSKÄYTTÄVÄ JA VARATIE PELASTUSLAITOKSEN TOIMENPITEIN. VARASTOTILOISSA OLESKELLAAN VAIN TILAPÄISESTI JA NIISTÄ JÄRJESTETÄÄN YKSI REITTI ULOS. KYLÄTALON KAHVILATILASTA JÄRJESTETÄÄN KAKSI ULOSKÄYTTÄVÄ SUORAAN ULOS. SAUNAOSASTOSTA POISTUTAAN PORRASHUONEEN KAUTTA TAI ULKOTERASSILTA PELASTUSLAITOKSEN TOIMENPITEIN.

RAKENNUS VARUSTETAAN SÄHKÖVERKKOON KYTKETTYLLÄ, AKKUVARMENNETULLA PALOVAROITTIMILLA, 1 KPL ALKAVAA 60 M2 KOHDEN.

KOHTEN SAVUNPOISTO TOTEUTETAAN PAINOVOIMAISENA. PORRASHUONEISIIN SIOJITETAAN YLIMMÄLLE TASOLLE VALOAUKOLTAAN 1 m² SAVUNPOISTOLUUKUT SP, JOIDEN LAUKAISU TAPAHTUU MAANTASOKERROKSESTA. MANUAALISESTI AVATTAVAT SAVUNPOISTOON LIITTYVÄT IKKUNAT (SP) VARUSTETAAN KIINTOPAINIKKEILLA.

RAKENNUS VARUSTETAAN KONEELLISELLA ILMANVAIHDOLLA (KONEELLINEN TULO JA POISTO, LÄMMÖNTALTEENOTTO) ERIKOISUUNNITELMIEN MUKAAN. RAKENNUS LIITETÄÄN KAUKOLÄMPÖVERKKOON.

ASUKKAIDEN KÄYTTÖÖN TARKOITETTujen YHTEISTILOJEN SEKÄ ASUNTOJEN PORRASHUONEOVIEN VAPAA KULKULEVEYS ON VÄHINTÄÄN 850 MM. ASUNTOJEN PARVEKKEIDEN, MAKUuhuONEIDEN JA KYLPUHUONEIDEN OVIEN VAPAAKULKULEVEYS ON VÄHINTÄÄN 800 MM. ASUNTOPARVEKKEILLE ON SUUNNITELTU ESTEETÖN PÄÄSY. 1.KERROKSEN ASUKKAIDEN KÄYTTÖSSÄ OLEVAT VARASTOT OVAT ESTEETTÖMIÄ. KELLARIN UVV:T OVAT ESTETTÖMIÄ LUKKUUNOTTAMATTAALIMMAN TASON UVV-TILAA.

RAKENNUKSEN VESIKATOLLE ON SUUNNITELTU PÄÄSY PORRASHUONEEN KAUTTA.

PORTAIDEN NOUSU (n) JA ETENEMÄ (e) ON MERKITYT POHJAPIIRUSTUKSIIN.
 ULOSKÄYTTÄVISSÄ: n ≤ 180, e ≥ 270
 ULOSKÄYTTÄVÄSSÄ, JOKA EI SAMALLA KÄYTETÄ RAKENNUKSEN TAVANOMAISEEN SISÄISEEN LIIKENTEeseen: n ≤ 200, e ≥ 270
 MUIHIN KUIN ASUMISTA PALVELEVIIN VÄLTÄMÄTTÖMIIN TILOIHIN: n ≤ 220, e ≥ 220
 LUISKIEN KALTEVUUS ON MERKITYT POHJAPIIRUSTUKSIIN. PORTAISSA JA LUISKISSA ON KÄSIJOHDE (KJ) KOKO PITUUDELLA JA MOLEMMIN PUOLIN SYÖKSYÄ.

IKKUNOISSA JA IKKUNAOVISSA, JOIDEN LASIN ALAREUNA ON ALLE 700 MM KÄYTETÄÄN TURVALASIA PKSRAYAN OHJEITA NOUDATTAEN. LASIAUKOLLISISSA OVISSA KÄYTETÄÄN TURVALASIA. LASIKAITTEISSA KÄYTETÄÄN LAMINOITUA TURVALASIA. PARVEKELASITUS TEHDÄÄN KARKAISTUSTA TURVALASISTA.

ASUINHUONEISSA ON AVATTAVAIKKUNA (TU), JOKA ON VARUSTETTU KIINTOPAINIKKEELLA.

KJ = KÄSIJOHDE
 VP = VEDENPOISTO
 TU = TUULETUSIKKUNA
 SAM = SAMMUTUSPEITE
 KS = KÄSISAMMUTIN

RP = RANSKALAINEN PARVEKE

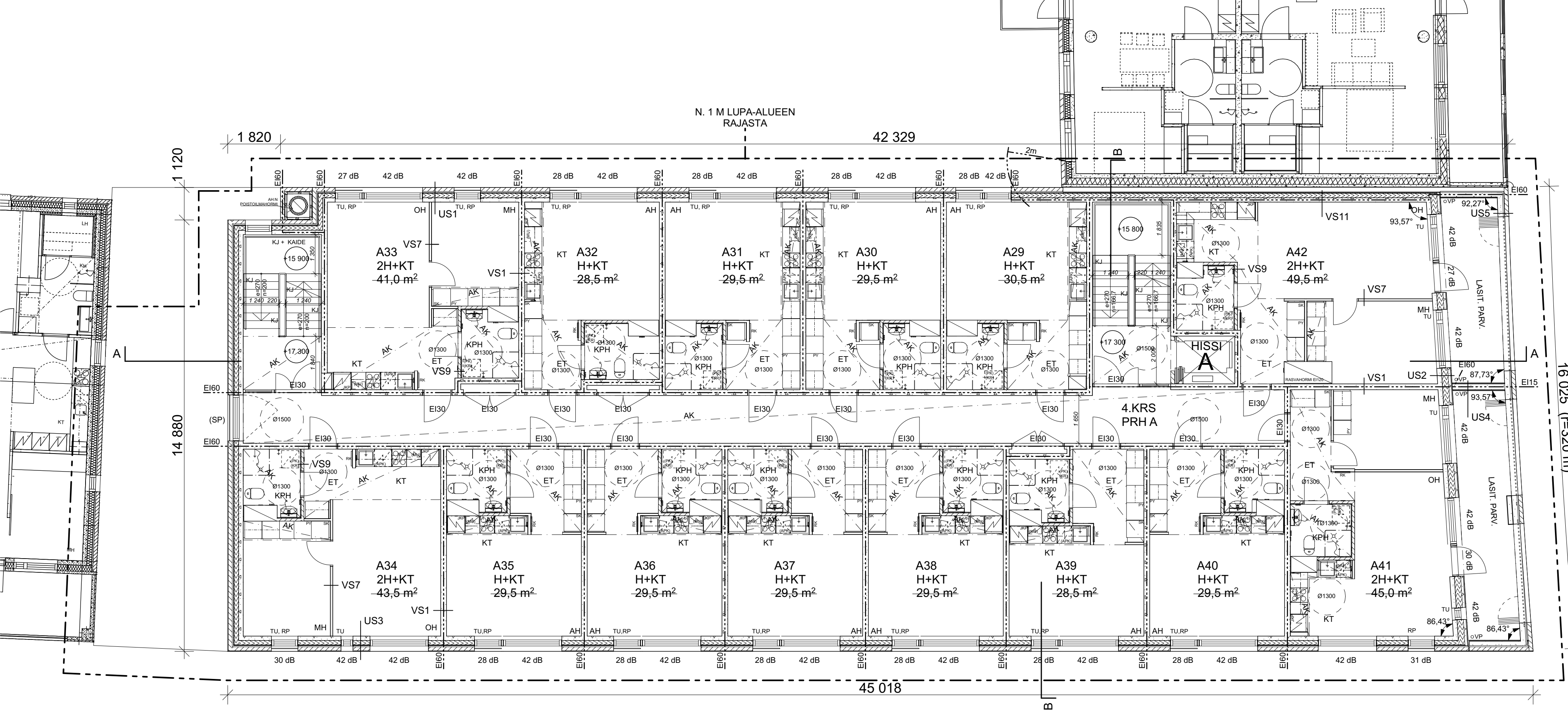
ASUNTOPARVEKKEILLA ON AVATTAVAPARVEKELASITUS, PYSTYPUITTEITTOMAT LIUKULASIT.

ASUINHUONEISTOJEN PORRASKÄYTTÄVÄOVIEN ILMAÄÄNERISTYSLUKU Rw ON VÄHINTÄÄN 37 dB (ÄÄNILUOKKA 30 dB).

IKKUNOILLE JA OVILLE KOHDISTUVAN MELUTASON EDellyttämät VAATIMUKSET ON ESITETTY ERILLISESSÄ SELVITYKSESSÄ (GIBRALTARINAUKIO 4, JULKISIVUN ÄÄNERISTÄVYYSSELVITYS, PROMETHOR 08.10.2020, PR5524-R01). LAUSUNNON MUKAISET IKKUNOIDEN JA OVIEN ÄÄNERISTYSTASOT ON MERKITYT POHJAPIIRUSTUKSIIN.

Tasokoordinaatio / Plankoordinaatistystem:
ETRS-GK25
 Korkeusjärjestelmä / Höjdsystem:
N2000

Kaupunginosa/Kylä 20	Korttel/Tila 20833	Tontti/Rno 4	Viranomaisen arkimerkintöjä varten
Rakennuksen numero(t) / Rakennustunnus(-kset)			
Rakennustoimenpide UUDISRAKENNUS	Piirustussaji PÄÄPIIRUSTUS	Juokseva no 04/16	
Rakennuskohteen nimi ja osoite NAL ASUNNOT OY / GIBRALTARINAUKIO 4 00220 HELSINKI	Piirustuksen sisältö POHJAPIIRUSTUS, 2. KERROS	Mittakaavat 1:100	
ARKKITEHDIT HANNUNKARI & MÄKIPAJA OY Eiranranta 7, 00150 Helsinki puh: 09-6844750, fax: 09-68447510 www.hannunkari-makipaja.com / essi.kappi@hannunkari-makipaja.com		Työnumero Tiedosto NAL_Järkäsaari_2/04.dwg	
Pääsuunnittelija: nimi ja tutkinto Kristina Hannunkari, arkkitehti SAFA Rakennussuunnittelija: nimi, tutkinto ja päiväys Essi Käppi, arkkitehti SAFA	Suunnitteluala 18.01.2021	Piirustuksen tunnus Muutos	ARK 04



RAKENNUKSEN PALOLUOKKA ON P1. ASUNNOT ON OSASTOITU HUONEISTOITTAIN EI60 -LUOKAN RAKENNUSOSIN. YHTEISTILOJEN JA HORMIEN OSASTOINTI ON EI60, RASVAHORMI EI120. VARASTOJEN JA TEKNISTEN TILOJEN OSASTOINTI ON EI60. IRTAIMISTOVARASTOJEN OSASTOINTI ON EI90.

RAKENTEIDEN PALOTEKNINEN KANTAVUUS (R):
 ASUNNOT R 60
 IRTAIMISTOVARASTOT R 120
 PARVEKELAATAT R 30
 TEKNISET TILAT R 60
 ULOSKÄYTTÄVIEN PORTAAT JA TASOT R 30

ASUNNOISTA JÄRJESTETÄÄN KAKSI KPL, TOISISTAAN RIIPPUMATTOMIA, ERILLISIÄ ULOSKÄYTTÄVIÄ. PARVEKKEELLISISSA ASUNNOISTA MYÖS YKSI ULOSKÄYTTÄVÄ JA VARATIE PELASTUSLAITOKSEN TOIMENPITEIN. VARASTOTILOISSA OLESKELLAAN VAIN TILAPÄISESTI JA NIISTÄ JÄRJESTETÄÄN YKSI REITTI ULOS. KYLÄTALON KAHVILATILASTA JÄRJESTETÄÄN KAKSI ULOSKÄYTTÄVÄ SUORAAN ULOS. SAUNAOSASTOSTA POISTUTAAN PORRASHUONEEN KAUTTA TAI ULKOTERASSILTA PELASTUSLAITOKSEN TOIMENPITEIN.

RAKENNUS VARUSTETAAN SÄHKÖVERKKOON KYTKETYYLLÄ, AKKUVARMENNETUILLA PALOVAROITTIMILLA, 1 KPL ALKAVAA 60 M2 KOHDEN.

KOHTIEN SAVUNPOISTO TOTEUTETAAN PAINOVOIMAISENA. PORRASHUONEISIIN SIOJITETAAN YLIMMÄLLE TASOLLE VALOAUKOLTAAN 1 m² SAVUNPOISTOLUUKUT SP. JOIDEN LAUKAISU TAPAHTUU MAANTASOKERROKSESTA. MANUAALISESTI AVATTAVAT SAVUNPOISTOON LIITTYVÄT IKKUNAT (SP) VARUSTETAAN KIINTOPAINIKKEILLA.

RAKENNUS VARUSTETAAN KONEELLISELLA ILMANVAIHDOLLA (KONEELLINEN TULO JA POISTO, LÄMMÖNTALTEENOTTO) ERIKOISSUUNNITELMIEN MUKAAN. RAKENNUS LIITETÄÄN KAUKOLÄMPÖVERKKOON.

ASUKKAIDEN KÄYTTÖÖN TARKOITETTujen YHTEISTILOJEN SEKÄ ASUNTOJEN PORRASHUONEOVIEN VAPAA KULKULEVEYS ON VÄHINTÄÄN 850 MM. ASUNTOJEN PARVEKKEIDEN, MAKUuhuONEIDEN JA KYLPYHUONEIDEN OVIEN VAPAAKULKULEVEYS ON VÄHINTÄÄN 800 MM. ASUNTOPARVEKKEILLE ON SUUNNITELTU ESTEETÖN PÄÄSY. 1.KERROKSEN ASUKKAIDEN KÄYTTÖSSÄ OLEVAT VARASTOT OVAT ESTEETTÖMIÄ. KELLARIN UVV:T OVAT ESTETTÖMIÄ LUKKUUNOTTAMATTAALIMMAN TASON UVV-TILAA.

RAKENNUKSEN VESIKATOLLE ON SUUNNITELTU PÄÄSY PORRASHUONEEN KAUTTA.

PORTAIDEN NOUSU (n) JA ETENEMÄ (e) ON MERKITYT POHJAPIIRUSTUKSIIN.
 ULOSKÄYTTÄVISSÄ: $n \leq 180$, $e \geq 270$
 ULOSKÄYTTÄVÄSSÄ, JOTA EI SAMALLA KÄYTETÄ RAKENNUKSEN TAVANOMAISEEN SISÄISEEN LIIKENTEeseen: $n \leq 200$, $e \geq 270$
 MUIHIN KUIN ASUMISTA PALVELEVIIN VÄLTÄMÄTTÖMIIN TILOIHIN: $n \leq 220$, $e \geq 220$
 LUISKIEN KALTEVUUS ON MERKITYT POHJAPIIRUSTUKSIIN. PORTAISSA JA LUISKISSA ON KÄSIJOHDE (KJ) KOKO PITUUDELLA JA MOLEMMIN PUOLIN SYÖKSYÄ.

IKKUNOISSA JA IKKUNAOVISSA, JOIDEN LASIN ALAREUNA ON ALLE 700 MM KÄYTETÄÄN TURVALASIA PKSRAPAN OHJEITA NOUDATTAEN. LASIAUKOLLISISSA OVISSA KÄYTETÄÄN TURVALASIA. LASIKAITTEISSA KÄYTETÄÄN LAMINOITUA TURVALASIA. PARVEKELASITUS TEHDÄÄN KARKAISTUSTA TURVALASISTA.

ASUINHUONEISSA ON AVATTAVAIKKUNA (TU), JOKA ON VARUSTETTU KIINTOPAINIKKEELLA.

KJ = KÄSIJOHDE
 VP = VEDENPOISTO
 TU = TUULETUSIKKUNA
 SAM = SAMMUTUSPEITE
 KS = KÄSISAMMUTIN

RP = RANSKALAINEN PARVEKE

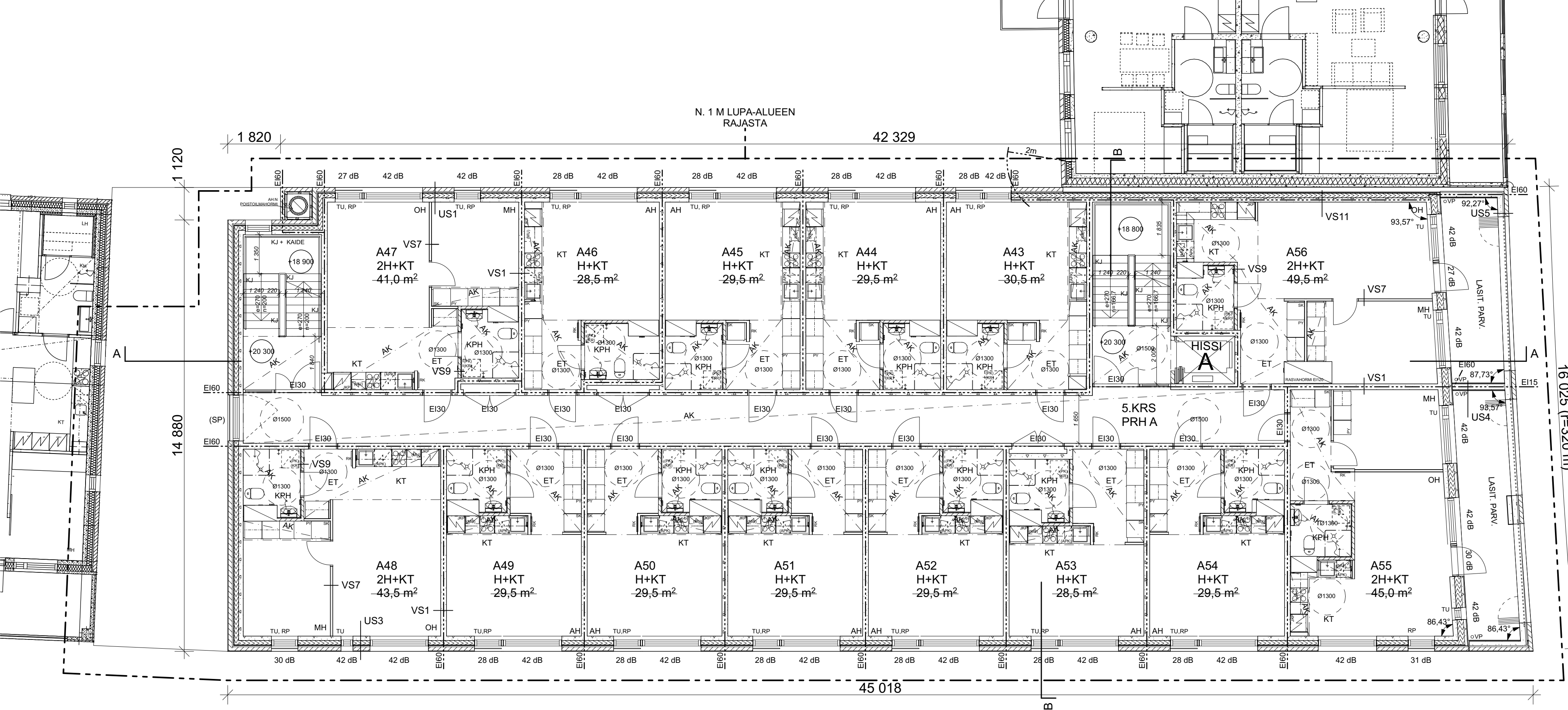
ASUNTOPARVEKKEILLA ON AVATTAVAPARVEKELASITUS, PYSTYPUITTEITTOMAT LIUKULASIT.

ASUINHUONEISTOJEN PORRASKÄYTTÄVÄOVIEN ILMAÄÄNERISTYSLUKU R_w ON VÄHINTÄÄN 37 dB (ÄÄNILUOKKA 30 dB).

IKKUNOILLE JA OVILLE KOHDISTUVAN MELUTASON EDellyttämät VAATIMUKSET ON ESITETTY ERILLISESSÄ SELVITYKSESSÄ (GIBRALTARINAUKIO 4, JULKISIVUN ÄÄNERISTÄVYYSSELVITYS, PROMETHOR 08.10.2020, PR5524-R01). LAUSUNNON MUKAISET IKKUNOIDEN JA OVIEN ÄÄNERISTYSTASOT ON MERKITYT POHJAPIIRUSTUKSIIN.

Tasokoordinaatio / Plankoordinaatystem:
ETRS-GK25
 Korkeusjärjestelmä / Höjdsystem:
N2000

Kaupunginosa/Kylä 20	Korttel/Tila 20833	Tontti/Rno 4	Viranomaisen arkimerkintöjä varten
Rakennuksen numero(t) / Rakennustunnus(-kset)			
Rakennustoimenpide UUDISRAKENNUS	Piirustuslaji PÄÄPIIRUSTUS	Juokseva no 06/16	
Rakennuskohteen nimi ja osoite NAL ASUNNOT OY / GIBRALTARINAUKIO 4 00220 HELSINKI	Piirustuksen sisältö POHJAPIIRUSTUS, 4. KERROS	Mittakaavat 1:100	
ARKKITEHDIT HANNUNKARI & MÄKIPAJA OY Eiranranta 7, 00150 Helsinki puh: 09-6844750, fax: 09-68447510 www.hannunkari-makipaja.com / essi.kappi@hannunkari-makipaja.com	Työnumero Tiedosto NAL_Järkäsaari_2 / 06.dwg		
Pääsuunnittelija: nimi ja tutkinto Kristina Hannunkari, arkkitehti SAFA Rakennussuunnittelija: nimi, tutkinto ja päiväys Essi Käppi, arkkitehti SAFA	Suunnitteluala Piirustuksen tunnus ARK 06	Muutos	



RAKENNUKSEN PALOLUOKKA ON P1. ASUNNOT ON OSASTOITU HUONEISTOITTAIN EI60 -LUOKAN RAKENNUSOSIN. YHTEISTILOJEN JA HORMIEN OSASTOINTI ON EI60, RASVAHORMI EI120. VARASTOJEN JA TEKNISTEN TILOJEN OSASTOINTI ON EI60. IRTAIMISTOVARASTOJEN OSASTOINTI ON EI90.

RAKENTEIDEN PALOTEKNINEN KANTAVUUS (R):
 ASUNNOT R 60
 IRTAIMISTOVARASTOT R 120
 PARVEKELAATAT R 30
 TEKNISET TILAT R 60
 ULOSKÄYTVIEN PORTAAT JA TASOT R 30

ASUNNOISTA JÄRJESTETÄÄN KAKSI KPL, TOISISTAAN RIIPPUMATTOMIA, ERILLISIÄ ULOSKÄYTVIÄ. PARVEKKEELLISISSA ASUNNOISTA MYÖS YKSI ULOSKÄYTVÄ JA VARATIE PELASTUSLAITOKSEN TOIMENPITEIN. VARASTOTILOISSA OLESKELLAAN VAIN TILAPÄISESTI JA NIISTÄ JÄRJESTETÄÄN YKSI REITTI ULOS. KYLÄTALON KAHVILATILASTA JÄRJESTETÄÄN KAKSI ULOSKÄYTVÄÄ SUORAAN ULOS. SAUNAOSASTOSTA POISTUTAAN PORRASHUONEEN KAUTTA TAI ULKOTERASSILTA PELASTUSLAITOKSEN TOIMENPITEIN.

RAKENNUS VARUSTETAAN SÄHKÖVERKKOON KYTKETYYLLÄ, AKKUVARMENNETUILLA PALOVAROITTIMILLA, 1 KPL ALKAVAA 60 M2 KOHDEN.

KOHTEN SAVUNPOISTO TOTEUTETAAN PAINOVOIMAISENA. PORRASHUONEISIIN SJOITETAAN YLIMMÄLLE TASOLLE VALOAUKOLTAAN 1 m² SAVUNPOISTOLUUKUT. SP, JOIDEN LAUKAISU TAPAHTUU MAANTASOKERROKSESTA. MANUAALISESTI AVATTAVAT SAVUNPOISTOON LIITTYVÄT IKKUNAT (SP) VARUSTETAAN KIINTOPAINIKKEILLA.

RAKENNUS VARUSTETAAN KONEELLISELLA ILMANVAIHDOLLA (KONEELLINEN TULO JA POISTO, LÄMMÖNTALTEENOTTO) ERIKOISSUUNNITELMIEN MUKAAN. RAKENNUS LIITETÄÄN KAUKOLÄMPÖVERKKOON.

ASUKKAIDEN KÄYTTÖÖN TARKOITETTujen YHTEISTILOJEN SEKÄ ASUNTOJEN PORRASHUONEOVIEIN VAPAA KULKULEVEYS ON VÄHINTÄÄN 850 MM. ASUNTOJEN PARVEKKEIDEN, MAKUUHUONEIDEN JA KYLPUHUONEIDEN OVIEIN VAPAAKULKULEVEYS ON VÄHINTÄÄN 800 MM. ASUNTOPARVEKKEILLE ON SUUNNITELTU ESTEETÖN PÄÄSY. 1.KERROKSEN ASUKKAIDEN KÄYTTÖSSÄ OLEVAT VARASTOT OVAT ESTEETTÖMIÄ. KELLARIN UVV:T OVAT ESTETTÖMIÄ LUKKUUNOTTAMATTAALIMMAN TASON UVV-TILAA.

RAKENNUKSEN VESIKATOLLE ON SUUNNITELTU PÄÄSY PORRASHUONEEN KAUTTA.

PORTAIDEN NOUSU (n) JA ETENEMÄ (e) ON MERKITYY POHJAPIIRUSTUKSIIN.
 ULOSKÄYTVÄSSÄ: n ≤ 180, e ≥ 270
 ULOSKÄYTVÄSSÄ, JOTA EI SAMALLA KÄYTETÄ RAKENNUKSEN TAVANOMAISEEN SISÄISEEN LIIKENTEeseen: n ≤ 200, e ≥ 270
 MUIHIN KUIN ASUMISTA PALVELEVIIN VÄLTÄMÄTTÖMIIN TILOIHIN: n ≤ 220, e ≥ 220
 LUISKIEN KALTEVUUS ON MERKITYY POHJAPIIRUSTUKSIIN. PORTAISSA JA LUISKISSA ON KÄSIJOHDE (KJ) KOKO PITUUDELLA JA MOLEMMIN PUOLIN SYÖKSYÄ.

IKKUNOISSA JA IKKUNAOVISSA, JOIDEN LASIN ALAREUNA ON ALLE 700 MM KÄYTETÄÄN TURVALASIA PKSRAVAN OHJEITA NOUDATTAEN. LASIAUKOLLISISSA OVISSA KÄYTETÄÄN TURVALASIA. LASIKAITTEISSA KÄYTETÄÄN LAMINOITUA TURVALASIA. PARVEKELASITUS TEHDÄÄN KARKAISTUSTA TURVALASISTA.

ASUINHUONEISSA ON AVATTAVA-IKKUNA (TU), JOKA ON VARUSTETTU KIINTOPAINIKKEELLA.

KJ = KÄSIJOHDE
 VP = VEDENPOISTO
 TU = TUULETUSIKKUNA
 SAM = SAMMUTUSPEITE
 KS = KÄSISAMMUTIN

RP = RANSKALAINEN PARVEKE

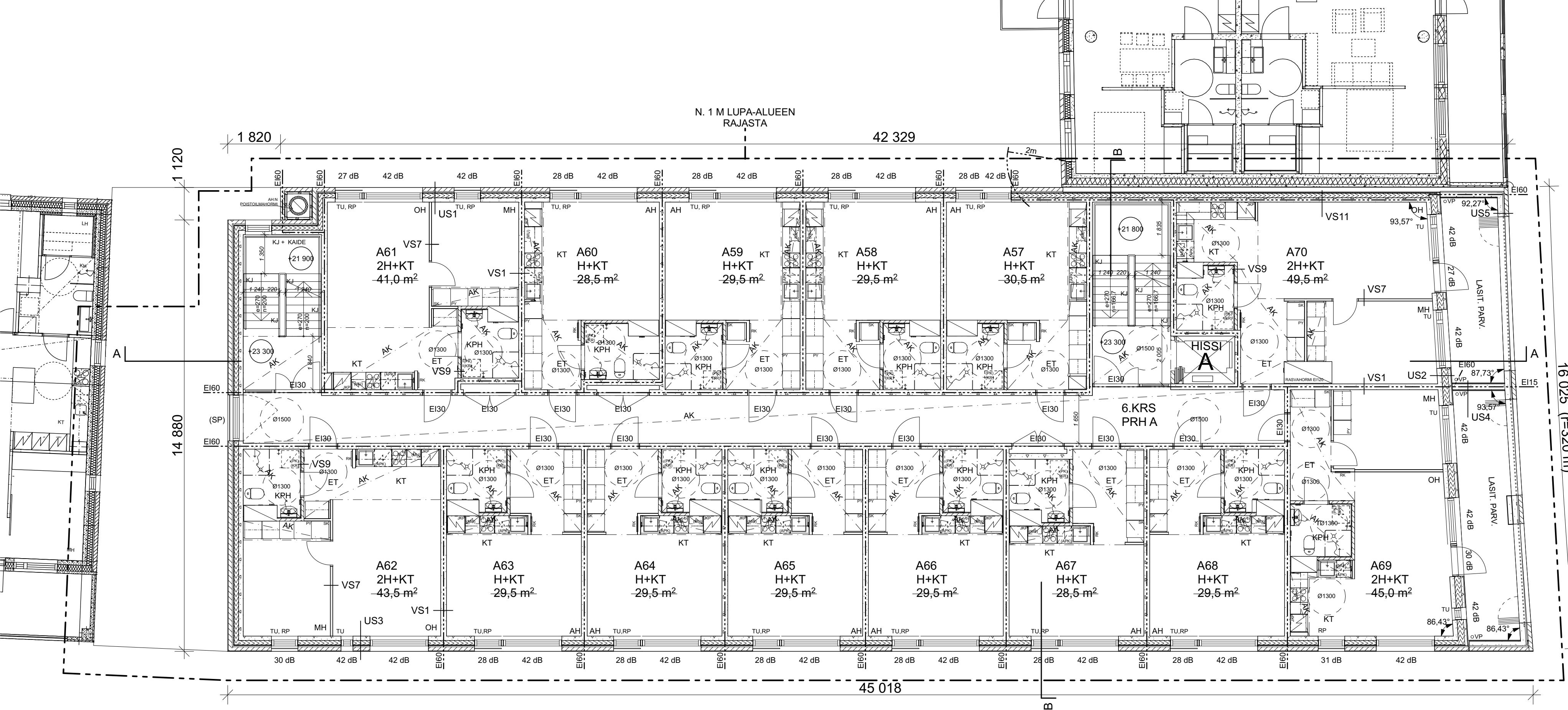
ASUNTOPARVEKKEILLA ON AVATTAVAPARVEKELASITUS, PYSTYPUITTEITOMAT LIUKULASIT.

ASUINHUONEISTOJEN PORRASKÄYTVÄOVIEIN ILMAÄÄNERISTYSLUKU Rw ON VÄHINTÄÄN 37 dB (ÄÄNILUOKKA 30 dB).

IKKUNOILLE JA OVILLE KOHDISTUVAN MELUTASON EDellyttämät VAATIMUKSET ON ESITETTY ERILLISESSÄ SELVITYKSESSÄ (GIBRALTARINAUKIO 4, JULKISIVUN ÄÄNERISTÄVYYSSelvITYS, PROMETHOR 08.10.2020, PR5524-R01). LAUSUNNON MUKAISET IKKUNOIDEN JA OVIEIN ÄÄNERISTYSTASOT ON MERKITYY POHJAPIIRUSTUKSIIN.

Tasokoordinaatio / Plankoordinaatystem:
ETRS-GK25
 Korkeusjärjestelmä / Höjdsystem:
N2000

Kaupunginosa/Kylä 20	Korttel/Tila 20833	Tontti/Rno 4	Viranomaisen arkimerkintöjä varten
Rakennuksen numero(t) / Rakennustunnus(-kset)			
Rakennustoimenpide UUDISRAKENNUS	Piirustuslaji PÄÄPIIRUSTUS	Juokseva no 07/16	
Rakennuskohteen nimi ja osoite NAL ASUNNOT OY / GIBRALTARINAUKIO 4 00220 HELSINKI	Piirustuksen sisältö POHJAPIIRUSTUS, 5. KERROS	Mittakaavat 1:100	
ARKKITEHDIT HANNUNKARI & MÄKIPAJA OY Eiranranta 7, 00150 Helsinki puh: 09-6844750, fax: 09-68447510 www.hannunkari-makipaja.com / essi.kappi@hannunkari-makipaja.com	Työnumero NAL_Järjesaari_2 / 07.dwg	Tiedosto	
Pääsuunnittelija: nimi ja tutkinto Kristina Hannunkari, arkkitehti SAFA Rakennussuunnittelija: nimi, tutkinto ja päiväys Essi Käppi, arkkitehti SAFA	Suunnitteluala ARK 07	Piirustuksen tunnus Muutos	



RAKENNUKSEN PALOLUOKKA ON P1. ASUNNOT ON OSASTOITU HUONEISTOITTAIN EI60 -LUOKAN RAKENNUSOSIN. YHTEISTILOJEN JA HORMIEN OSASTOINTI ON EI60, RASVAHORMI EI120. VARASTOJEN JA TEKNISTEN TILOJEN OSASTOINTI ON EI60. IRTAIMISTOVARASTOJEN OSASTOINTI ON EI90.

RAKENTEIDEN PALOTEKNINEN KANTAVUUS (R):
 ASUNNOT R 60
 IRTAIMISTOVARASTOT R 120
 PARVEKELAATAT R 30
 TEKNISET TILAT R 60
 ULOSKÄYTTÄVIEN PORTAAT JA TASOT R 30

ASUNNOISTA JÄRJESTETÄÄN KAKSI KPL, TOISISTAAN RIIPPUMATTOMIA, ERILLISIÄ ULOSKÄYTTÄVIÄ. PARVEKKEELLISISSA ASUNNOISTA MYÖS YKSI ULOSKÄYTTÄVÄ JA VARATIE PELASTUSLAITOKSEN TOIMENPITEIN. VARASTOTILOISSA OLESKELLAAN VAIN TILAPÄISESTI JA NIISTÄ JÄRJESTETÄÄN YKSI REITTI ULOS. KYLÄTALON KAHVILATILASTA JÄRJESTETÄÄN KAKSI ULOSKÄYTTÄVÄ SUORAAN ULOS. SAUNAOSASTOSTA POISTUTAAN PORRASHUONEEN KAUTTA TAI ULKOTERASSILTA PELASTUSLAITOKSEN TOIMENPITEIN.

RAKENNUS VARUSTETAAN SÄHKÖVERKKOON KYTKETYYLLÄ, AKKUVARMENNETUILLA PALOVAROITTIMILLA, 1 KPL ALKAVAA 60 M2 KOHDEN.

KOHTIEN SAVUNPOISTO TOTEUTETAAN PAINOVOIMAISENA. PORRASHUONEISIIN SIOJITETAAN YLIMMÄLLE TASOLLE VALOAUKOILTAAN 1 m² SAVUNPOISTOLUUKUT SP. JOIDEN LAUKAISU TAPAHTUU MAANTASOKERROKSESTA. MANUAALISESTI AVATTAVAT SAVUNPOISTOON LIITTYVÄT IKKUNAT (SP) VARUSTETAAN KIINTOPAINIKKEILLA.

RAKENNUS VARUSTETAAN KONEELLISELLA ILMANVAIHDOLLA (KONEELLINEN TULO JA POISTO, LÄMMÖNTALTEENOTTO) ERIKOISUUNNITELMIEN MUKAAN. RAKENNUS LIITETÄÄN KAUKOLÄMPÖVERKKOON.

ASUKKAIDEN KÄYTTÖÖN TARKOITETTUIEN YHTEISTILOJEN SEKÄ ASUNTOJEN PORRASHUONEOVIEN VAPAA KULKULEVEYS ON VÄHINTÄÄN 850 MM. ASUNTOJEN PARVEKKEIDEN, MAKUuhuONEIDEN JA KYLPYHUONEIDEN OVIEN VAPAAKULKULEVEYS ON VÄHINTÄÄN 800 MM. ASUNTOPARVEKKEILLE ON SUUNNITELTU ESTEETÖN PÄÄSY. 1.KERROKSEN ASUKKAIDEN KÄYTTÖSSÄ OLEVAT VARASTOT OVAT ESTEETTÖMIÄ. KELLARIN UVV:T OVAT ESTETTÖMIÄ LUKKUUNOTTAMATTAALIMMAN TASON UVV-TILAA.

RAKENNUKSEN VESIKATOLLE ON SUUNNITELTU PÄÄSY PORRASHUONEEN KAUTTA.

PORTAIDEN NOUSU (n) JA ETENEMÄ (e) ON MERKITYT POHJAPIIRUSTUKSIIN.
 ULOSKÄYTTÄVISSÄ: n ≤ 180, e ≥ 270
 ULOSKÄYTTÄVÄSSÄ, JOTA EI SAMALLA KÄYTETÄ RAKENNUKSEN TAVANOMAISEEN SISÄISEEN LIIKENTEeseen: n ≤ 200, e ≥ 270
 MUIHIN KUIN ASUMISTA PALVELEVIIN VÄLTÄMÄTTÖMIIN TILOIHIN: n ≤ 220, e ≥ 220
 LUISKIEN KALTEVUUS ON MERKITYT POHJAPIIRUSTUKSIIN. PORTAISSA JA LUISKISSA ON KÄSIJOHDE (KJ) KOKO PITUUDELLA JA MOLEMMIN PUOLIN SYÖKSYÄ.

IKKUNOISSA JA IKKUNAOVISSA, JOIDEN LASIN ALAREUNA ON ALLE 700 MM KÄYTETÄÄN TURVALASIA PKSRAYAN OHJEITA NOUDATTAEN. LASIAUKOLLISSA OVISSA KÄYTETÄÄN TURVALASIA. LASIKAITTEISSA KÄYTETÄÄN LAMINOITUA TURVALASIA. PARVEKELASITUS TEHDÄÄN KARKAISTUSTA TURVALASISTA.

ASUINHUONEISSA ON AVATTAVAIKKUNA (TU), JOKA ON VARUSTETTU KIINTOPAINIKKEELLA.

KJ = KÄSIJOHDE
 VP = VEDENPOISTO
 TU = TUULETUSIKKUNA
 SAM = SAMMUTUSPEITE
 KS = KÄSISAMMUTIN

RP = RANSKALAINEN PARVEKE

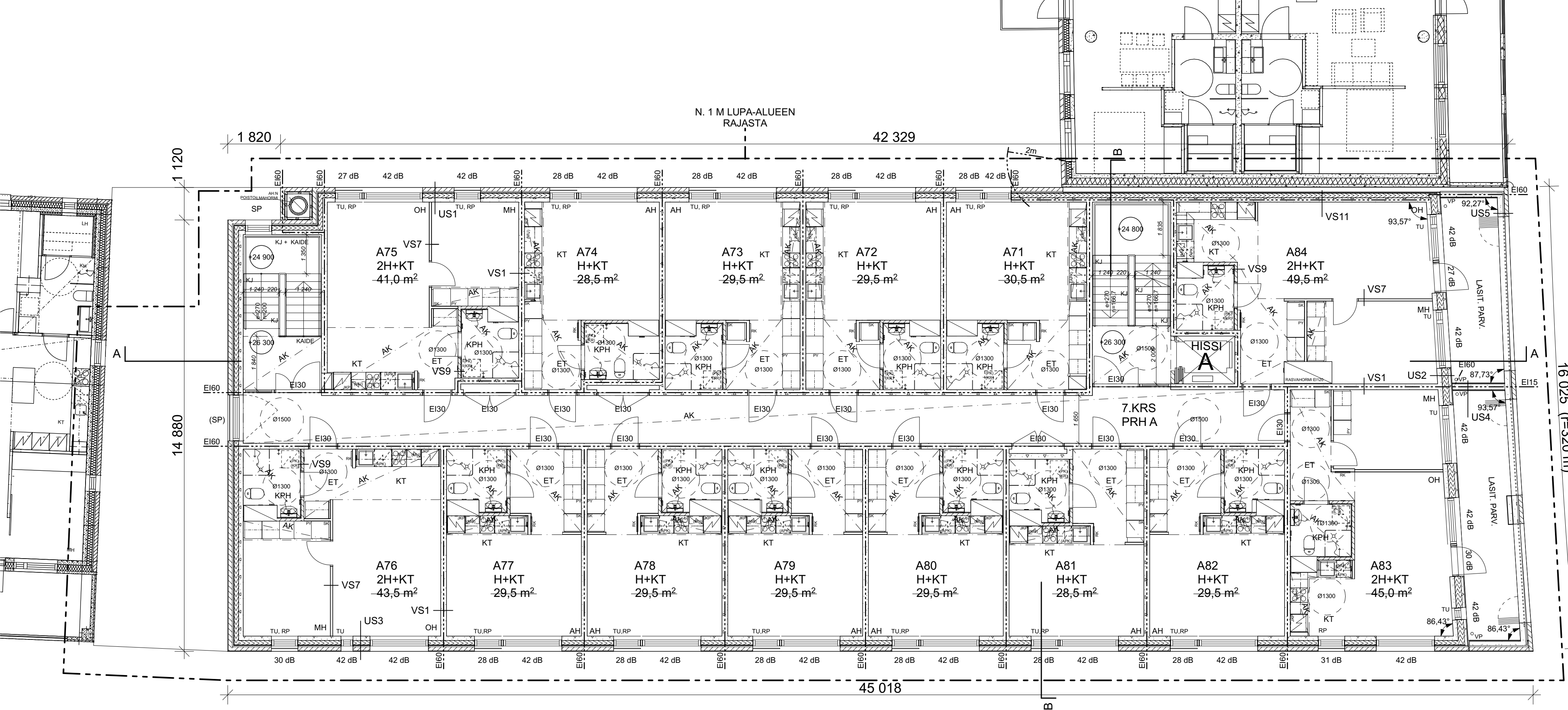
ASUNTOPARVEKKEILLA ON AVATTAVAPARVEKELASITUS, PYSTYPUITTEITTOMAT LIUKULASIT.

ASUINHUONEISTOJEN PORRASKÄYTTÄVÄOVIEN ILMAÄÄNERISTYSLUKU Rw ON VÄHINTÄÄN 37 dB (ÄÄNILUOKKA 30 dB).

IKKUNOILLE JA OVILLE KOHDISTUVAN MELUTASON EDellyttämät VAATIMUKSET ON ESITETTY ERILLISESSÄ SELVITYKSESSÄ (GIBRALTARINAUKIO 4, JULKISIVUN ÄÄNERISTÄVYYSSSELVITYS, PROMETHOR 08.10.2020, PR5524-R01). LAUSUNNON MUKAISET IKKUNOIDEN JA OVIEN ÄÄNERISTYSTASOT ON MERKITYT POHJAPIIRUSTUKSIIN.

Tasokoordinaatio / Plankoordinaatystem:
ETRS-GK25
 Korkeusjärjestelmä / Höjdsystem:
N2000

Kaupunginosa/Kylä 20	Korttel/Tila 20833	Tontti/Rno 4	Viranomaisen arkimerkintöjä varten
Rakennuksen numero(t) / Rakennustunnus(-kset)			
Rakennustoimenpide UUDISRAKENNUS	Piirustuslaji PÄÄPIIRUSTUS	Juokseva no 08/16	
Rakennuskohteen nimi ja osoite NAL ASUNNOT OY / GIBRALTARINAUKIO 4 00220 HELSINKI	Piirustuksen sisältö POHJAPIIRUSTUS, 6. KERROS	Mittakaavat 1:100	
ARKKITEHDIT HANNUNKARI & MÄKIPAJA OY Eiranranta 7, 00150 Helsinki puh: 09-6844750, fax: 09-68447510 www.hannunkari-makipaja.com / essi.kappi@hannunkari-makipaja.com	Työnumero NAL_Järkäsaari_2 / 08.dwg	Tiedosto	
Pääsuunnittelija: nimi ja tutkinto Kristina Hannunkari, arkkitehti SAFA	Suunnitteluala	Piirustuksen tunnus	Muutos
Rakennussuunnittelija: nimi, tutkinto ja päiväys Essi Käppi, arkkitehti SAFA	18.01.2021	ARK 08	



RAKENNUKSEN PALOLUOKKA ON P1. ASUNNOT ON OSASTOITU HUONEISTOITTAIN EI60 -LUOKAN RAKENNUSOSIN. YHTEISTILOJEN JA HORMIEN OSASTOINTI ON EI60, RASVAHORMI EI120. VARASTOJEN JA TEKNISTEN TILOJEN OSASTOINTI ON EI60. IRTAIMISTOVARASTOJEN OSASTOINTI ON EI90.

RAKENTEIDEN PALOTEKNINEN KANTAVUUS (R):
 ASUNNOT R 60
 IRTAIMISTOVARASTOT R 120
 PARVEKELAATAT R 30
 TEKNISET TILAT R 60
 ULOSKÄYTTÄVIEN PORTAAT JA TASOT R 30

ASUNNOISTA JÄRJESTETÄÄN KAKSI KPL, TOISISTAAN RIIPPUMATTOMIA, ERILLISIÄ ULOSKÄYTTÄVIÄ. PARVEKKEELLISISSA ASUNNOISTA MYÖS YKSI ULOSKÄYTTÄVÄ JA VARATIE PELASTUSLAITOKSEN TOIMENPITEIN. VARASTOTILOISSA OLESKELLAAN VAIN TILAPÄISESTI JA NIISTÄ JÄRJESTETÄÄN YKSI REITTI ULOS. KYLÄTALON KAHVILATILASTA JÄRJESTETÄÄN KAKSI ULOSKÄYTTÄVÄ SUORAAN ULOS. SAUNAOSASTOSTA POISTUTAAN PORRASHUONEEN KAUTTA TAI ULKOTERASSILTA PELASTUSLAITOKSEN TOIMENPITEIN.

RAKENNUS VARUSTETAAN SÄHKÖVERKKOON KYTKETYYLLÄ, AKKUVARMENNETUILLA PALOVAROITTIMILLA, 1 KPL ALKAVAA 60 M2 KOHDEN.

KOHTIEN SAVUNPOISTO TOTEUTETAAN PAINOVOIMAISENA. PORRASHUONEISIIN SJOITETAAN YLIMMÄLLE TASOLLE VALOAUKOLTAAN 1 m² SAVUNPOISTOLUUKUT. SP, JOIDEN LAUKAISU TAPAHTUU MAANTASOKERROKSESTA. MANUAALISESTI AVATTAVAT SAVUNPOISTOON LIITTYVÄT IKKUNAT (SP) VARUSTETAAN KIINTOPAINIKKEILLA.

RAKENNUS VARUSTETAAN KONEELLISELLA ILMANVAIHDOLLA (KONEELLINEN TULO JA POISTO, LÄMMÖNTALTEENOTTO) ERIKOISSUUNNITELMIEN MUKAAN. RAKENNUS LIITETÄÄN KAUKOLÄMPÖVERKKOON.

ASUKKAIDEN KÄYTTÖÖN TARKOITETTujen YHTEISTILOJEN SEKÄ ASUNTOJEN PORRASHUONEOVIEN VAPAA KULKULEVEYS ON VÄHINTÄÄN 850 MM. ASUNTOJEN PARVEKKEIDEN, MAKUuhuONEIDEN JA KYLPUHUONEIDEN OVIEN VAPAAKULKULEVEYS ON VÄHINTÄÄN 800 MM. ASUNTOPARVEKKEILLE ON SUUNNITELTU ESTEETÖN PÄÄSY. 1.KERROKSEN ASUKKAIDEN KÄYTTÖSSÄ OLEVAT VARASTOT OVAT ESTEETTÖMIÄ. KELLARIN UVV:T OVAT ESTETTÖMIÄ LUKKUUNOTTAMATTAALIMMAN TASON UVV-TILAA.

RAKENNUKSEN VESIKATOLLE ON SUUNNITELTU PÄÄSY PORRASHUONEEN KAUTTA.

PORTAIDEN NOUSU (n) JA ETENEMÄ (e) ON MERKITYT POHJAPIIRUSTUKSIIN.
 ULOSKÄYTTÄVISSÄ: $n \leq 180$, $e \geq 270$
 ULOSKÄYTTÄVÄSSÄ, JOTA EI SAMALLA KÄYTETÄ RAKENNUKSEN TAVANOMAISEEN SISÄISEEN LIIKENTEeseen: $n \leq 200$, $e \geq 270$
 MUIHIN KUIN ASUMISTA PALVELEVIIN VÄLTÄMÄTTÖMIIN TILOIHIN: $n \leq 220$, $e \geq 220$
 LUISKIEN KALTEVUUS ON MERKITYT POHJAPIIRUSTUKSIIN. PORTAISSA JA LUISKISSA ON KÄSIJOHDE (KJ) KOKO PITUUDELLA JA MOLEMMIN PUOLIN SYÖKSYÄ.

IKKUNOISSA JA IKKUNAOVISSA, JOIDEN LASIN ALAREUNA ON ALLE 700 MM KÄYTETÄÄN TURVALASIA PKSRAVAN OHJEITA NOUDATTAEN. LASIAUKOLLISISSA OVISSA KÄYTETÄÄN TURVALASIA. LASIKAITTEISSA KÄYTETÄÄN LAMINOITUA TURVALASIA. PARVEKELASITUS TEHDÄÄN KARKAISTUSTA TURVALASISTA.

ASUINHUONEISSA ON AVATTAVAIKKUNA (TU), JOKA ON VARUSTETTU KIINTOPAINIKKEELLA.

KJ = KÄSIJOHDE
 VP = VEDENPOISTO
 TU = TUULETUSIKKUNA
 SAM = SAMMUTUSPEITE
 KS = KÄSISAMMUTIN

RP = RANSKALAINEN PARVEKE

ASUNTOPARVEKKEILLA ON AVATTAVAPARVEKELASITUS, PYSTYPUITTEITTOMAT LIUKULASIT.

ASUINHUONEISTOJEN PORRASKÄYTTÄVÄOVIEN ILMAÄÄNERISTYSLUKU R_w ON VÄHINTÄÄN 37 dB (ÄÄNILUOKKA 30 dB).

IKKUNOILLE JA OVILLE KOHDISTUVAN MELUTASON EDellyttämät VAATIMUKSET ON ESITETTY ERILLISESSÄ SELVITYKSESSÄ (GIBRALTARINAUKIO 4, JULKISIVUN ÄÄNERISTÄVYYSSSELVITYS, PROMETHOR 08.10.2020, PR5524-R01). LAUSUNNON MUKAISET IKKUNOIDEN JA OVIEN ÄÄNERISTYSTASOT ON MERKITYT POHJAPIIRUSTUKSIIN.

Tasokoordinaatio / Plankoordinaatystem:
ETRS-GK25
 Korkeusjärjestelmä / Höjdsystem:
N2000

Kaupunginosa/Kylä 20	Korttel/Tila 20833	Tontti/Rno 4	Viranomaisen arkistomerkitöjä varten
Rakennuksen numero(t) / Rakennustunnus(-kset)			
Rakennustoimenpide UUDISRAKENNUS	Piirustuslaji PÄÄPIIRUSTUS	Juokseva no 09/16	
Rakennuskohteen nimi ja osoite NAL ASUNNOT OY / GIBRALTARINAUKIO 4 00220 HELSINKI	Piirustuksen sisältö POHJAPIIRUSTUS, 7. KERROS	Mittakaavat 1:100	
ARKKITEHDIT HANNUNKARI & MÄKIPAJA OY Eiranranta 7, 00150 Helsinki puh: 09-6844750, fax: 09-68447510 www.hannunkari-makipaja.com / essi.kappi@hannunkari-makipaja.com	Työnumero Tiedosto NAL_Järjesaari_2 / 09.dwg		
Pääsuunnittelija: nimi ja tutkinto Kristina Hannunkari, arkkitehti SAFA Rakennussuunnittelija: nimi, tutkinto ja päiväys Essi Käppi, arkkitehti SAFA	Suunnitteluala Piirustuksen tunnus Muutos		
	ARK 09		

RAKENNUKSEN PALOLUOKKA ON P1. ASUNNOT ON OSASTOITU HUONEISTOITTAIN EI60 -LUOKAN RAKENNUSOSIN. YHTEISTILOJEN JA HORMIEN OSASTOINTI ON EI60, RASVAHORMI EI120. VARASTOJEN JA TEKNISTEN TILOJEN OSASTOINTI ON EI60. IRTAIMISTOVARASTOJEN OSASTOINTI ON EI90.

RAKENTEIDEN PALOTEKNINEN KANTAVUUS (R):

ASUNNOT R 60
 IRTAIMISTOVARASTOT R 120
 PARVEKELAATAT R 30
 TEKNISET TILAT R 60
 ULOSKÄYTVÄIEN PORTAAT JA TASOT R 30

ASUNNOISTA JÄRJESTETÄÄN KAKSI KPL, TOISISTAAN RIIPPUMATTOMIA, ERILLISIÄ ULOSKÄYTVÄIÄ. PARVEKKEILLISISSA ASUNNOISTA MYÖS YKSI ULOSKÄYTVÄÄ JA VARATIE PELASTUSLAITOKSEN TOIMENPITEIN. VARASTOTILOISSA OLESKELLAAN VAIN TILAPÄISESTI JA NIISTÄ JÄRJESTETÄÄN YKSI REITTI ULOS. KYLÄTALON KAIVILATILASTA JÄRJESTETÄÄN KAKSI ULOSKÄYTVÄÄ SUORAAN ULOS. SAUNAOSASTOSTA POISTUTAAN PORRASHUONEEN KAUTTA TAI ULKOTERASSILTA PELASTUSLAITOKSEN TOIMENPITEIN.

RAKENNUS VARUSTETAAN SÄHKÖVERKKOON KYTKETTYLLÄ, AKKUVARMENNETULLA PALOVOITTIMILLA, 1 KPL ALKAVAA 60 M2 KOHDEN.

KOHTIEN SAVUNPOISTO TOTEUTETAAN PAINOVOIMAISENA. PORRASHUONEISIIN SUIJUTETAAN YLIMMÄLLE TASOLLE VALOKUOLTAAN 1 m² SAVUNPOISTOLUKUUT. SP. JOIDEN LAUKAISU TAPAHTUU MAANTASOKERROKSESTA MANUAALISESTI AVATTAVAT SAVUNPOISTOON LIITYVÄT IKKUNAT (SP) VARUSTETAAN KIINTOPAINIKKEILLA.

RAKENNUS VARUSTETAAN KONEELLISELLÄ ILMANVAIHDOLLA (KONEELLINEN TULO JA POISTO, LÄMMÖNTALTEENOTTO) ERIKOISSUUNNITELMIEN MUKAAN. RAKENNUS LIITETÄÄN KAUKOLÄMPÖVERKKOON.

ASUKKAIDEN KÄYTTÖÖN TARKOITETTUIJEN YHTEISTILOJEN SEKÄ ASUNTOJEN PORRASHUONEOVIEN VAPAA KULKULEVEYS ON VÄHINTÄÄN 850 MM. ASUNTOJEN PARVEKKEIDEN, MAKUHUONEIDEN JA KYLPYHUONEIDEN OVIEN VAPAAKULKULEVEYS ON VÄHINTÄÄN 800 MM. ASUNTOPARVEKKEILLE ON SUUNNITELTU ESTEETÖN PÄÄSY. 1.KERROKSEN ASUKKAIDEN KÄYTTÖSSÄ OLEVAT VARASTOT OVAT ESTEETTÖMIÄ. KELLARIN UVV:T OVAT ESTETTÖMIÄ LUKKUUNOTTAMATTA ALIMMAN TASON UVV-TILAA.

RAKENNUKSEN VESIKATOLLE ON SUUNNITELTU PÄÄSY PORRASHUONEEN KAUTTA.

PORTAIDEN NOUSU (n) JA ETENEMÄ (e) ON MERKITYY POHJAPIIRUSTUKSIIN. ULOSKÄYTVÄISSÄ: n ≤ 180, e ≥ 270
 ULOSKÄYTVÄISSÄ, JOTA EI SÄMÄLLÄ KÄYTETÄ RAKENNUKSEN TAVANOMAISEEN SISÄISEEN LIIKENTEeseen: n ≤ 200, e ≥ 270
 MUIHIN KUIN ASUMISTA PALVELEVIIN VÄLTÄMÄTTÖMIIN TILOIHIN: n ≤ 220, e ≥ 220
 LUISIKEN KALTEVUUS ON MERKITYY POHJAPIIRUSTUKSIIN. PORTAISSA JA LUISIKISSA ON KÄSIJOHDE (KJ) KOKO PITUUDELLA JA MOLEMMIN PUOLIN SYÖKSYÄ.

IKKUNOISSA JA IKKUNAOVISSA, JOIDEN LASIN ALAREUNA ON ALLE 700 MM KÄYTETÄÄN TURVALASIA PKSRAPAN OHJEITA NOUDATTAEN. LASIAUKOLLISISSA OVISSA KÄYTETÄÄN TURVALASIA. LASIKAIPEISSA KÄYTETÄÄN LAMINOITUA TURVALASIA. PARVEKELASITUS TEHDÄÄN KARKAISTUSTA TURVALASISTA.

ASUINHUONEISSA ON AVATTAVAIKKUNA (TU), JOKA ON VARUSTETTU KIINTOPAINIKKEILLA.

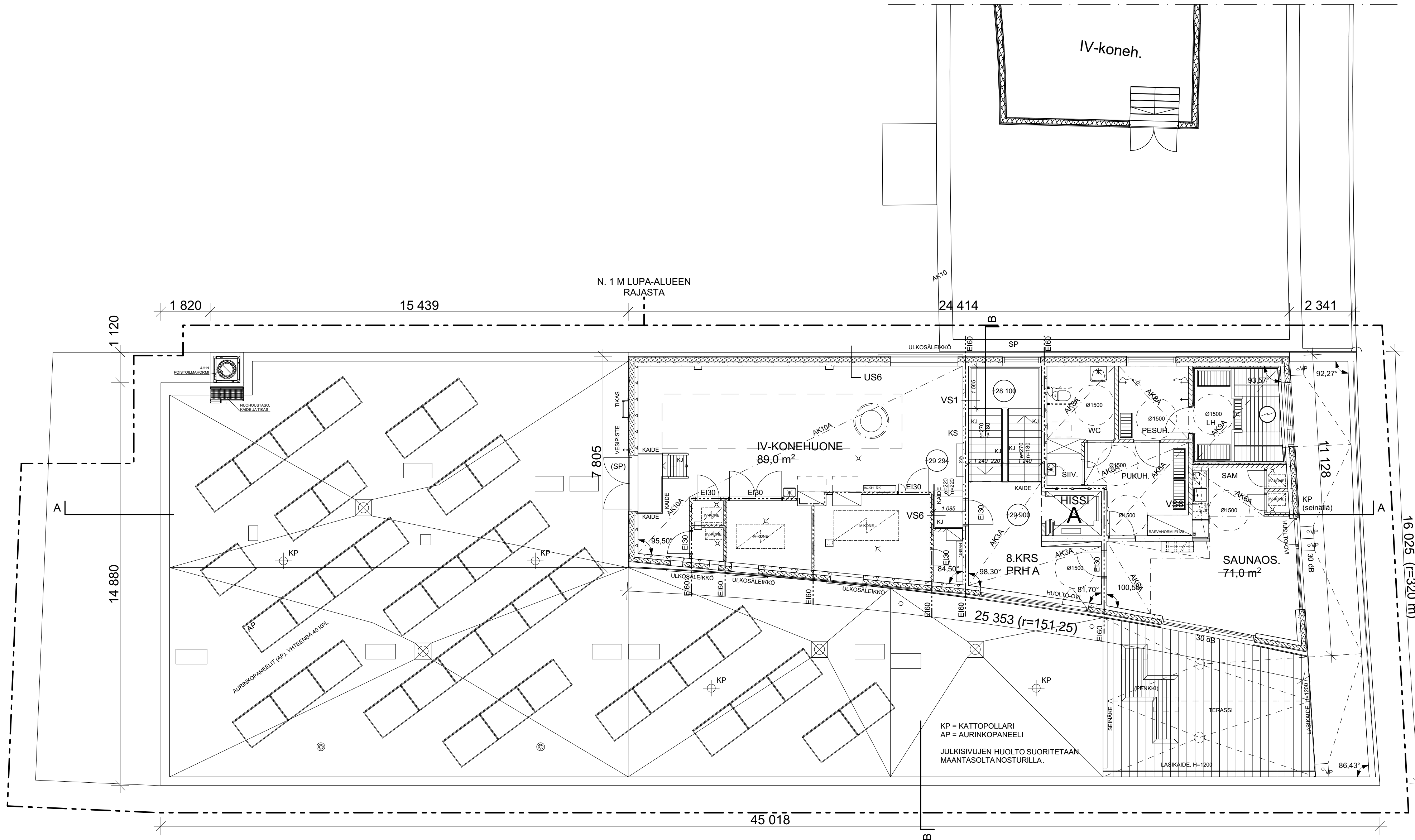
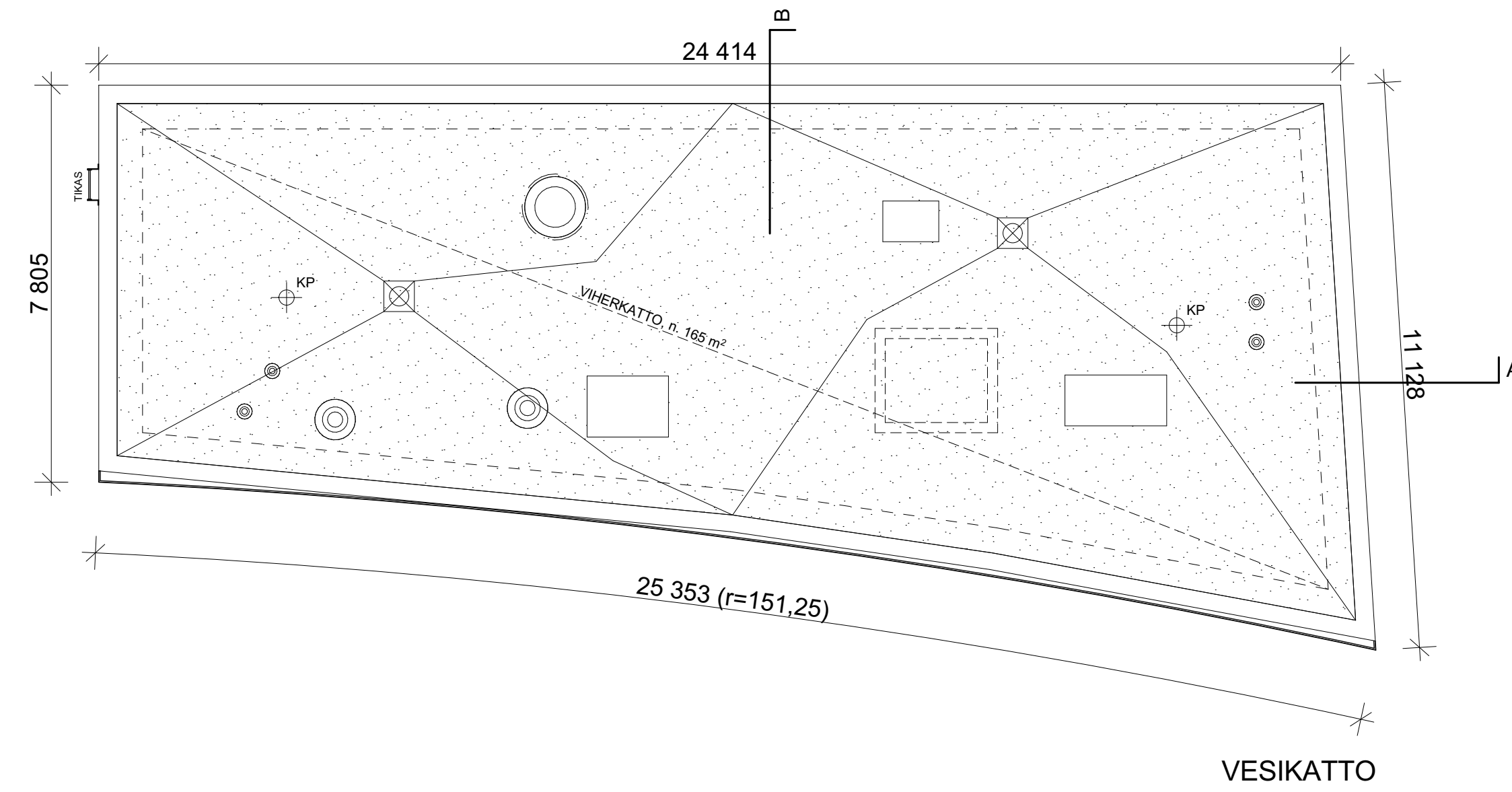
KJ = KÄSIJOHDE
 VP = VEDENPOISTO
 TU = TUULETUSIKKUNA
 SAM = SAMMUTUSPEITE
 KS = KÄSISAMMUTIN

RP = RANSKALAINEN PARVEKE

ASUNTOPARVEKKEILLA ON AVATTAVAPARVEKELASITUS, PYSTYPUITTEITTOMAT LIUKULASIT.

ASUINHUONEISTOJEN PORRASKÄYTVÄOVIEN ILMAÄÄNENERISTYSLUKU R_w ON VÄHINTÄÄN 37 dB (ÄÄNILUOKKA 30 dB).

IKKUNOILLE JA OVILLE KOHDISTUVAN MELUTASON EDellyttämät VAATIMUKSET ON ESITETTY ERILLISESSÄ SELVITYKSESSÄ (GIBRAL TARINAUKIO 4, JULKISUVAN ÄÄNENERISTÄVYSELVITYS, PROMETHOR 08.10.2020, PR5524-R01), LAUSUNNON MUKAISET IKKUNOIDEN JA OVIEN ÄÄNENERISTYSTASOT ON MERKITYY POHJAPIIRUSTUKSIIN.



Tasokoordinaatio / Plankoordinaatystem:
ETRS-GK25
 Korkeusjärjestelmä / Höjdsystem:
N2000

Kaupunginosa/Kylä 20	Korttel/Tila 20833	Tontti/Rno 4	Viranomaisen arkistomerkitöjä varten
Rakennuksen numero(t) / Rakennustunnus(-kset)			
Rakennustoimenne UUDISRAKENNUS		Piirustaja PÄÄPIIRUSTUS	Julkaisu no 10/16
Rakennuksen nimi ja osoite NAL ASUNNOT OY / GIBRAL TARINAUKIO 4 00220 HELSINKI		Piirustuksen sisältö POHJAPIIRUSTUS, 8.KERROS JA VESIKATTO	Mittakaavat 1:100
ARKKITEHDIT HANNUNKARI & MÄKIPIAJA OY Eiranranta 7, 00150 Helsinki puh: 09-6844750, fax: 09-68447510 www.hannunkari-makipaja.com / essi.kappi@hannunkari-makipaja.com		Työnumero NAL_38kkaat_2 / 10.dwg	Tiedosto
Pääsuunnittelija: nimi ja tunti Kristiina Hannunkari, arkkitehti SAFA		Suunnitteluala	Piirustuksen tunnus
Rakennussuunnittelija: nimi, tunti ja päiväys Essi Käppi, arkkitehti SAFA		03.02.2021	Muutos
			ARK 10

8.KERROS



- US-01**
- 135 mm 1 Maurattu til. muurauslaasti ja ns-muurauslieste
 - 40 mm 2 Tuuletusrako
 - 180 mm 3 Mineralivilla (esim. Isover KL33 150mm + RKL-31 30mm tai Paroc Extra Pro 150mm + Cortex 30mm)
 - 150/160 mm 4 Teräsbetonelementti, rakennepiirustusten mukaan
 - 5 Pintamateriaali rakennus-huoneellisuuden mukaan
- LÄMMÖNLÄPÄISKYKERRIN: YM ASETUKSEN 1010/2017 VERTAILUARVO 0,17 W/m²K.
PALONKESTOLUOKKA: KANTAVAN RUNGON VAATIMUS YM ASETUS 848/2017 MUKAISESTI
ÄÄNENERISTÄVÄYYS: R_w + C_r ≥ 45 dB, YM ASETUS 796/2017

- US-05**
- 135 mm 1 Maurattu til. muurauslaasti ja ns-muurauslieste
 - 40 mm min. 2 Tuuletusrako
 - 150/160 mm 3 Teräsbetonelementti, rakennepiirustusten mukaan
 - 150/160 mm 4 Pintamateriaali rakennus-huoneellisuuden mukaan
- LÄMMÖNLÄPÄISKYKERRIN: --
PALONKESTOLUOKKA: EI15
ÄÄNENERISTÄVÄYYS: --

- US-02**
- 6 mm 1 Jukisivulevy
 - 25 mm 2 Levyranka
 - 85 mm 2 Teräsbetoni
 - 220 mm 3 Ristitiin uritettu, urasuojattu mineraalivilla (esim. Paroc COS 5ggf)
 - 150 mm 4 Teräsbetoni
 - 5 Pintamateriaali ja -käsittely rakennusolosuhteen mukaan
- LÄMMÖNLÄPÄISKYKERRIN: YM ASETUKSEN 1010/2017 VERTAILUARVO 0,17 W/m²K.
PALONKESTOLUOKKA: KANTAVAN RUNGON VAATIMUS YM ASETUS 848/2017 MUKAISESTI
ÄÄNENERISTÄVÄYYS: R_w + C_r ≥ 45 dB, YM ASETUS 796/2017

- US-06**
- 6 mm 1 Jukisivulevy
 - 25 mm 2 Levyranka
 - 85 mm 3 Tuulensuojalevy Paroc Cortex
 - 150 mm 4 Lämmöneriste Paroc eXtra Pro, pystykoolaus 50x200 k600
 - 150 mm 5 Teräsbetonelementti, rakennepiirustusten mukaan
 - 6 Pintamateriaali ja -käsittely huoneellisuuden mukaan
- LÄMMÖNLÄPÄISKYKERRIN: YM ASETUKSEN 1010/2017 VERTAILUARVO 0,17 W/m²K.
PALONKESTOLUOKKA: KANTAVAN RUNGON VAATIMUS YM ASETUS 848/2017 MUKAISESTI
ÄÄNENERISTÄVÄYYS: R_w + C_r ≥ 45 dB, YM ASETUS 796/2017

- US-03**
- 20 mm 1 Rappaus
 - 135 mm 2 Tiilimuuraus (pötellet tillet), muurauslaasti ja ns-muurauslieste
 - 40 mm 3 Ilmarako
 - 180 mm 4 Mineralivilla (esim. Isover KL33 150mm + RKL-31 30mm tai Paroc Extra Pro 150mm + Cortex 30mm)
 - 150 mm 5 Teräsbetonelementti
 - 6 Pintamateriaali ja -käsittely huoneellisuuden mukaan
- LÄMMÖNLÄPÄISKYKERRIN: YM ASETUKSEN 1010/2017 VERTAILUARVO 0,17 W/m²K.
PALONKESTOLUOKKA: KANTAVAN RUNGON VAATIMUS YM ASETUS 848/2017 MUKAISESTI
ÄÄNENERISTÄVÄYYS: R_w + C_r ≥ 45 dB, YM ASETUS 796/2017

- VS-01**
- 200 mm 1 Pintamateriaali ja -käsittely huoneellisuuden mukaan
 - 200 mm 2 Teräsbetoni
 - 300 mm 3 Pintamateriaali ja -käsittely huoneellisuuden mukaan
- ÄÄNENERISTÄVÄYYS: D_{nT,w} ≥ 55 dB, YM ASETUS 796/2017
PALONKESTOLUOKKA: REI 180 mm, YM ASETUS 848/2017

- US-04**
- 1 Pintamateriaali ja -käsittely rakennusolosuhteen mukaan
 - 20 mm 2 Teräsbetoni
 - 3 Pintamateriaali ja -käsittely rakennusolosuhteen mukaan
- LÄMMÖNLÄPÄISKYKERRIN: --
PALONKESTOLUOKKA: R30 YM ASETUS 848/2017
ÄÄNENERISTÄVÄYYS: --

- VS-02**
- 300 mm 1 Pintamateriaali ja -käsittely huoneellisuuden mukaan
 - 300 mm 2 Teräsbetoni
 - 300 mm 3 Pintamateriaali ja -käsittely huoneellisuuden mukaan
- ÄÄNENERISTÄVÄYYS: D_{nT,w} ≥ --, YM ASETUS 796/2017
PALONKESTOLUOKKA: REI240, YM ASETUS 848/2017

- VS-03**
- 220 mm 1 Pintamateriaali ja -käsittely huoneellisuuden mukaan
 - 220 mm 2 Teräsbetoni
 - 220 mm 3 Pintamateriaali ja -käsittely huoneellisuuden mukaan
- ÄÄNENERISTÄVÄYYS: D_{nT,w} ≥ --, YM ASETUS 796/2017
PALONKESTOLUOKKA: REI240, YM ASETUS 848/2017

- VS-06**
- 130 mm 1 Pintamateriaali ja -käsittely huoneellisuuden mukaan
 - 130 mm 2 Kahvinkonopöytäliikkeen ohitusmuurirakenteen, muurauslaasti
 - 130 mm 3 Pintamateriaali ja -käsittely huoneellisuuden mukaan
- ÄÄNENERISTÄVÄYYS: D_{nT,w} ≥ --, YM ASETUS 796/2017
PALONKESTOLUOKKA: REI220, EI180, YM ASETUS 848/2017

- VS-07**
- 13 mm 1 Pintamateriaali ja -käsittely huoneellisuuden mukaan
 - 66 mm 2 Kipsilevy EK (esim. Gyproc GEK 13)
 - 13 mm 3 Teräsrunkurakenteen R60
 - 13 mm 4 Kipsilevy EK (esim. Gyproc GEK 13)
 - 150 mm 5 Pintamateriaali ja -käsittely huoneellisuuden mukaan
- ÄÄNENERISTÄVÄYYS: D_{nT,w} ≥ 30 dB, YM ASETUS 796/2017
PALONKESTOLUOKKA: --, YM ASETUS 848/2017

- VS-09**
- 92 mm 1 Pintamateriaali ja -käsittely huoneellisuuden mukaan
 - 20 mm 2 Kevytbetoninen AKO Wali-elementti
 - 3 Tasoite, mäkikätään ja vedeneristysjärjestelmään soveltuva
 - 4 Seriffiluku siveeltävä vedeneristysjärjestelmä
 - 5 Keramiset laatat + kiinnitysluotit
- ÄÄNENERISTÄVÄYYS: YM ASETUS 796/2017

- VS-11**
- 150 mm 1 Pintamateriaali ja -käsittely huoneellisuuden mukaan
 - 180 mm 2 Kantavaa teräsbetonelementti
 - 180 mm 3 Mineralivilla (esim. Isover KL33 150 mm ? RKL-31 30 mm)
 - > 20 mm 4 Lukitussummaali
 - 5 Torsti 3:n seinärikkene
- LÄMMÖNLÄPÄISKYKERRIN: YM ASETUKSEN 1010/2017 VERTAILUARVO 0,17 W/m²K.
PALONKESTOLUOKKA: REI90, YM ASETUS 848/2017
ÄÄNENERISTÄVÄYYS: D_{nT,w} ≥ 60 dB, YM ASETUS 796/2017

- KS-02**
- ≥ 200 mm 1 Tiivistetty routamaton soratäyttö
 - 2 Salajätkäkerros, pesty salajätkäsepelellä, maanpinnan
 - 3 Suojakerros: perusmuuruilevy rak-detailipiirustusten mukaan
 - 4 Bitumimatto-vedeneristys maanpinnan alapuolella, yleensä mekaaninen kiinnitys rak-detailipiirustusten mukaan
 - 5 Teräsbetoni
 - 6 Solupolyureeni, uritettu ja urasuojattu, esim EPS 100S
 - 7 Tasoitebetoni
 - 8 Pintamateriaali ja -käsittely rakennusolosuhteen mukaan
- LÄMMÖNLÄPÄISKYKERRIN: 0,17 W/m²K, YM ASETUS 1010/2017
PALONKESTOLUOKKA: --, YM ASETUS 848/2017
ÄÄNENERISTÄVÄYYS: YM ASETUS 796/2017

- KS-03**
- ≥ 200 mm 1 Tiivistetty routamaton soratäyttö
 - 2 Salajätkäkerros, pesty salajätkäsepelellä, maanpinnan
 - 3 Suojakerros: perusmuuruilevy rak-detailipiirustusten mukaan
 - 4 Bitumimatto-vedeneristys maanpinnan alapuolella, yleensä mekaaninen kiinnitys rak-detailipiirustusten mukaan
 - 5 Teräsbetoni
 - 6 Ilmaarako, tuuletu
 - 7 Polyuretaanieriste, esim. Kingspan Thema TW57
 - 8 Kantava teräsbetonelementti VSS-elementtimittään soveltuva
 - 9 Pintamateriaali ja -käsittely rakennusolosuhteen mukaan
- LÄMMÖNLÄPÄISKYKERRIN: 0,17 W/m²K, YM ASETUS 1010/2017
PALONKESTOLUOKKA: --, YM ASETUS 848/2017
ÄÄNENERISTÄVÄYYS: YM ASETUS 796/2017

- AP-01**
- 1 Pintamateriaali ja -käsittely huoneellisuuden mukaan
 - 2 Tasoite
 - 3 Onteloalusta, rakennepiirustusten mukaan
 - 4 Solupolyureeni, kiinnitetty onteloalustaan
 - 5 Tuuletu alustalla
 - 6 Salajätös / kapilaarikalvo, sepele CE-merkity
 - 7 Geotekstiili, CE-merkity
 - 8 Perusmaa tai kirkkaamatäyttö, kallistus salaajiin 1:50
- LÄMMÖNLÄPÄISKYKERRIN: U=0,17 W/m²K, YM ASETUS 1010/2017
PALONKESTOLUOKKA: REI 60, YM ASETUS 848/2017
ÄÄNENERISTÄVÄYYS: D_{nT,w} = --, L_{nT,w} = --, YM ASETUS 796/2017

- AP-03**
- 200 mm 1 Pintamateriaali ja -käsittely huoneellisuuden mukaan
 - 150 mm 2 Kantava teräsbetoni, BY 45 luokka A-4-III
 - 30 mm 3 Solupolyureeni, 1 m m muna-alueella 50 mm lisäeristys
 - 4 Tasaalusta (tarvittaessa)
 - 5 Suodattinkangas (tarvittaessa)
 - 6 Salajätös / kapilaarikalvo, sepele CE-merkity
 - 7 Geotekstiili, CE-merkity
 - 8 Perusmaa tai kirkkaamatäyttö, kallistus salaajiin 1:50
- LÄMMÖNLÄPÄISKYKERRIN: U=0,16 W/m²K, YM ASETUS 1010/2017
PALONKESTOLUOKKA: REI60, YM ASETUS 848/2017
ÄÄNENERISTÄVÄYYS: D_{nT,w} = --, L_{nT,w} = --, YM ASETUS 796/2017

- YP-01**
- 10 mm 1 Vedeneristys, käyttöluokka VE60, päällimmäinen kermi pinnoitteen, kumbitumkermit TL2
 - 40 mm 2 Tasausbetoni, puuhierro, BY 45 luokka A-4-30 rakennepiirustuksen mukaan
 - 3 Geotekstiili
 - 950 - 1150 mm 4 Kevytora, laite KS 420K, tuuletu, kallistus jirissä ≥1:80
 - 265 mm 5 Höyrynsätkä, kumbitumkermit TL2
 - 6 Onteloalusta
 - 7 Pintakäsittely huoneellisuuden mukaan
- LÄMMÖNLÄPÄISKYKERRIN: U=0,09 W/m²K, YM ASETUS 1010/2017
PALONKESTOLUOKKA: --, YM ASETUS 848/2017
ÄÄNENERISTÄVÄYYS: R_w + C_r ≥ 48 dB, YM ASETUS 796/2017

- YP-04**
- 150 mm 1 Kavivilla + kasvatusta
 - 2 Tasoite
 - 3 Vihertalolle tarkoitettu salaajalevy ja vetä varastoiva matto (esim. Icopal Fonda GreenXtra taa Kerbit Platon DE25/DE40)
 - 4 Salaajamatto (esim. Icopal Fonda Geopel 1)
 - 5 Vedeneristys, kumbitummit, kallistus ≥1:80, juurtusgattu 1,5 m etäisyydellä istutusalueista
 - 6 Tasausbetoni, puuhierro (sementtimäärä ≤250 kg/m³)
 - 7 Suodattinkangas
 - 8 Keyvysora, tuuletu, kallistus ≥1:80 jirissä
 - 9 Höyrynsätkä, kumbitumkermit TL2
 - 10 Onteloalusta, rakennepiirustusten mukaan
- LÄMMÖNLÄPÄISKYKERRIN: U=0,09 W/m²K, YM ASETUS 1010/2017
PALONKESTOLUOKKA: REI 60, YM ASETUS 848/2017
ÄÄNENERISTÄVÄYYS: R_w + C_r ≥ 48 dB, YM ASETUS 796/2017

- YP-05**
- 80 mm 1 Betoni- tai kivilaatat
 - 20 mm 2 Asennusohje 0..8 mm
 - 20 mm 3 Teräsbetoni, BY 45, luokka C-4-35
 - 80 mm 4 Suodattinkangas, saumalimitin
 - 240 mm 5 Polystyreenieriste XPS, ristitiin uritettu, esim. Jackson XPS KF3000
 - 4 mm 6 Salaajamatto, esim. Enkadrain (Kaltos Oy)
 - 30-60 mm 7 Vedeneristys, käyttöluokka VE60R, kumbitummit, kallistus ≥1:80 jirissä
 - 8 Kallistus- ja tasausbetoni
 - 9 Höyrynsätkä, kumbitumkermit TL2
 - 10 Teräsbetoni
- LÄMMÖNLÄPÄISKYKERRIN: U=0,14 W/m²K, YM ASETUS 1010/2017
PALONKESTOLUOKKA: REI 60, YM ASETUS 848/2017
ÄÄNENERISTÄVÄYYS: R_w + C_r ≥ 48 dB, YM ASETUS 796/2017

- VP-01**
- 10 mm 1 Pintamateriaali rakennusolosuhteen mukaan
 - 3..20 mm 2 Tasoite
 - 370 mm 3 Onteloalusta
 - 4 Pintakäsittely huoneellisuuden mukaan
- LÄMMÖNLÄPÄISKYKERRIN: --, YM ASETUS 1010/2017
ÄÄNENERISTÄVÄYYS: D_{nT,w} = 55 dB, L_{nT,w}+C_{w,2000} = 53 dB, YM ASETUS 796/2017
PALONKESTOLUOKKA REI 60, YM ASETUS 848/2017

- VP-03**
- 10 mm 1 Pintamateriaali rakennusolosuhteen mukaan
 - 10 mm 2 Tasoite, tarvittaessa
 - 260 mm 3 Teräsbetoni
 - 4 Pintakäsittely huoneellisuuden mukaan
- LÄMMÖNLÄPÄISKYKERRIN: --, YM ASETUS 1010/2017
ÄÄNENERISTÄVÄYYS: Asuutilaan L_{nT,w}+C_{w,2000} = 63 dB, YM ASETUS 796/2017
PALONKESTOLUOKKA REI 30..60, YM ASETUS 848/2017

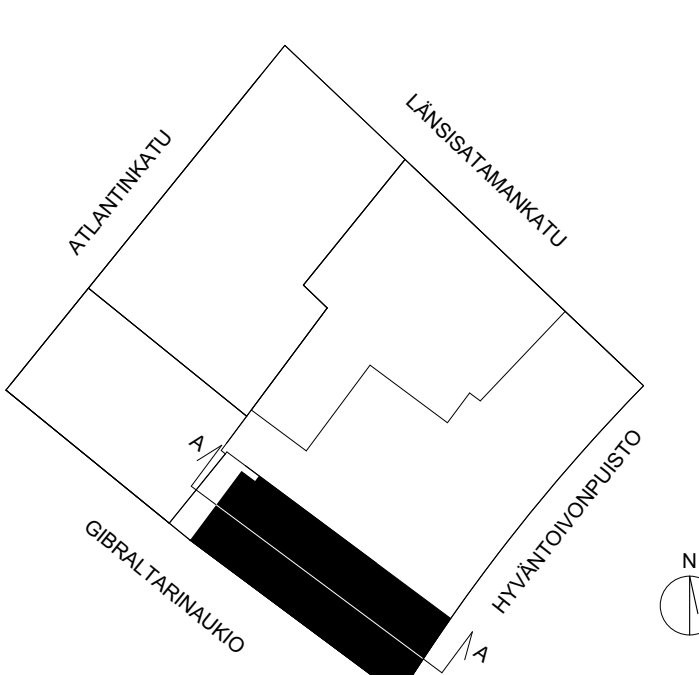
- VP-05**
- 15 mm 1 Pintamateriaali ja -käsittely huoneellisuuden mukaan
 - 80 mm 2 Teräsbetoni, BY 45 luokka A-4-III rakennepiirustuksen mukaan
 - 30 mm 3 Suodattinkangas, saumalimitetty ja teräpitu
 - 30 mm 4 Askeleäneristelevy (esim. Isover FLO)
 - 525 mm 5 Vaahkolasi
 - 350 mm 6 Teräsbetoni
 - 7 Pintakäsittely huoneellisuuden mukaan
- LÄMMÖNLÄPÄISKYKERRIN: --, YM ASETUS 1010/2017
ÄÄNENERISTÄVÄYYS: L_{nT,w}+C_{w,2000} = 53 dB, YM ASETUS 796/2017
PALONKESTOLUOKKA REI 60, YM ASETUS 848/2017

- VP-10**
- 90 mm 1 Pintamateriaali ja -käsittely huoneellisuuden mukaan
 - 20 mm 2 Teräsbetoni, BY 45 luokka A-4-III rakennepiirustuksen mukaan
 - 30 mm 3 Suodattinkangas
 - 40 mm 4 Askeleäneristelevy, esim. Isover FLO tai Paroc SSB 1
 - 265 mm 5 Onteloalusta
 - 6 Pintakäsittely huoneellisuuden mukaan
- LÄMMÖNLÄPÄISKYKERRIN: --, YM ASETUS 1010/2017
PALONKESTOLUOKKA REI60, YM ASETUS 848/2017
ÄÄNENERISTÄVÄYYS: D_{nT,w} = 55 dB, L_{nT,w}+C_{w,2000} = 53 dB, YM ASETUS 796/2017

- VP-11**
- 4 mm 1 Vedeneristys, Narten PU Flex Bio 2 mm
 - ≥120 mm 2 Teräsbetoni, BY 45 luokka C-4-III rakennepiirustuksen mukaan
 - 265 mm 3 Onteloalusta O27
 - 4 Pintakäsittely huoneellisuuden mukaan
- LÄMMÖNLÄPÄISKYKERRIN: --, YM ASETUS 1010/2017
PALONKESTOLUOKKA REI60, YM ASETUS 848/2017
ÄÄNENERISTÄVÄYYS: D_{nT,w} = 55 dB, YM ASETUS 796/2017

- VP-12**
- 10 mm 1 Pintamateriaali ja -käsittely huoneellisuuden mukaan
 - 100 mm 2 Tasoite, tarvittaessa
 - 100 mm 3 Suodattinkangas
 - 30 mm 4 Askeleäneristelevy (esim. Isover FLO)
 - 590 mm 5 Vaahkolasi
 - 265 mm 6 Onteloalusta O27
 - 7 Pintakäsittely huoneellisuuden mukaan
- LÄMMÖNLÄPÄISKYKERRIN: --, YM ASETUS 1010/2017
PALONKESTOLUOKKA REI60, YM ASETUS 848/2017
ÄÄNENERISTÄVÄYYS: D_{nT,w} = 55 dB, YM ASETUS 796/2017

- VP-14**
- 5...10 mm 1 Pintamateriaali ja -käsittely huoneellisuuden mukaan
 - 120 mm 2 Tasoite
 - 3 Suodattinkangas
 - 30 mm 4 Askeleäneristelevy (esim. Uponor Tackor 30 mm)
 - 5...20 mm 5 Tasoite
 - 265 mm 6 Onteloalusta
 - 7 Rakene alakaatokaarikeräilyyn mukaan
- LÄMMÖNLÄPÄISKYKERRIN: --, YM ASETUS 1010/2017
PALONKESTOLUOKKA REI60, YM ASETUS 848/2017
ÄÄNENERISTÄVÄYYS: L_{nT,w}+C_{w,2000} = 53 dB, YM ASETUS 796/2017

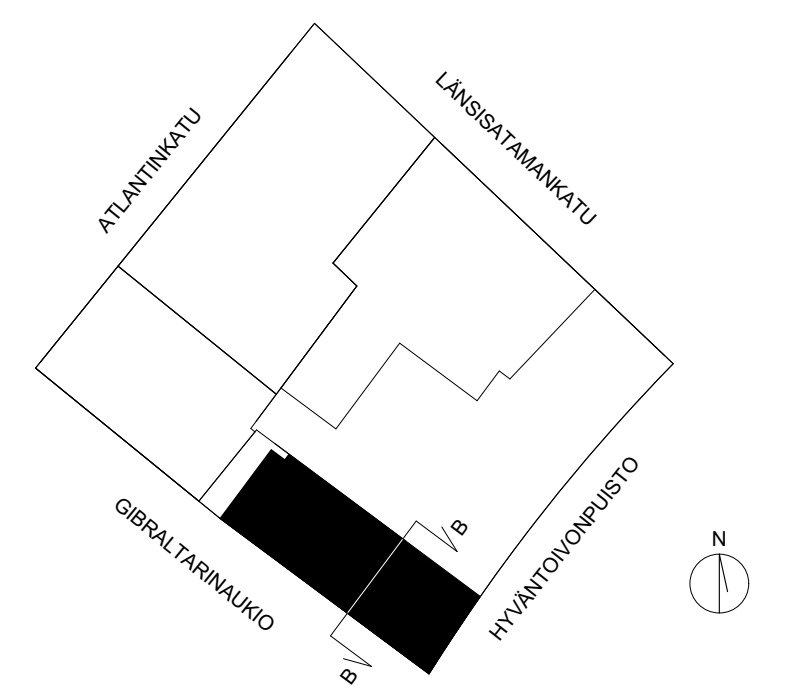
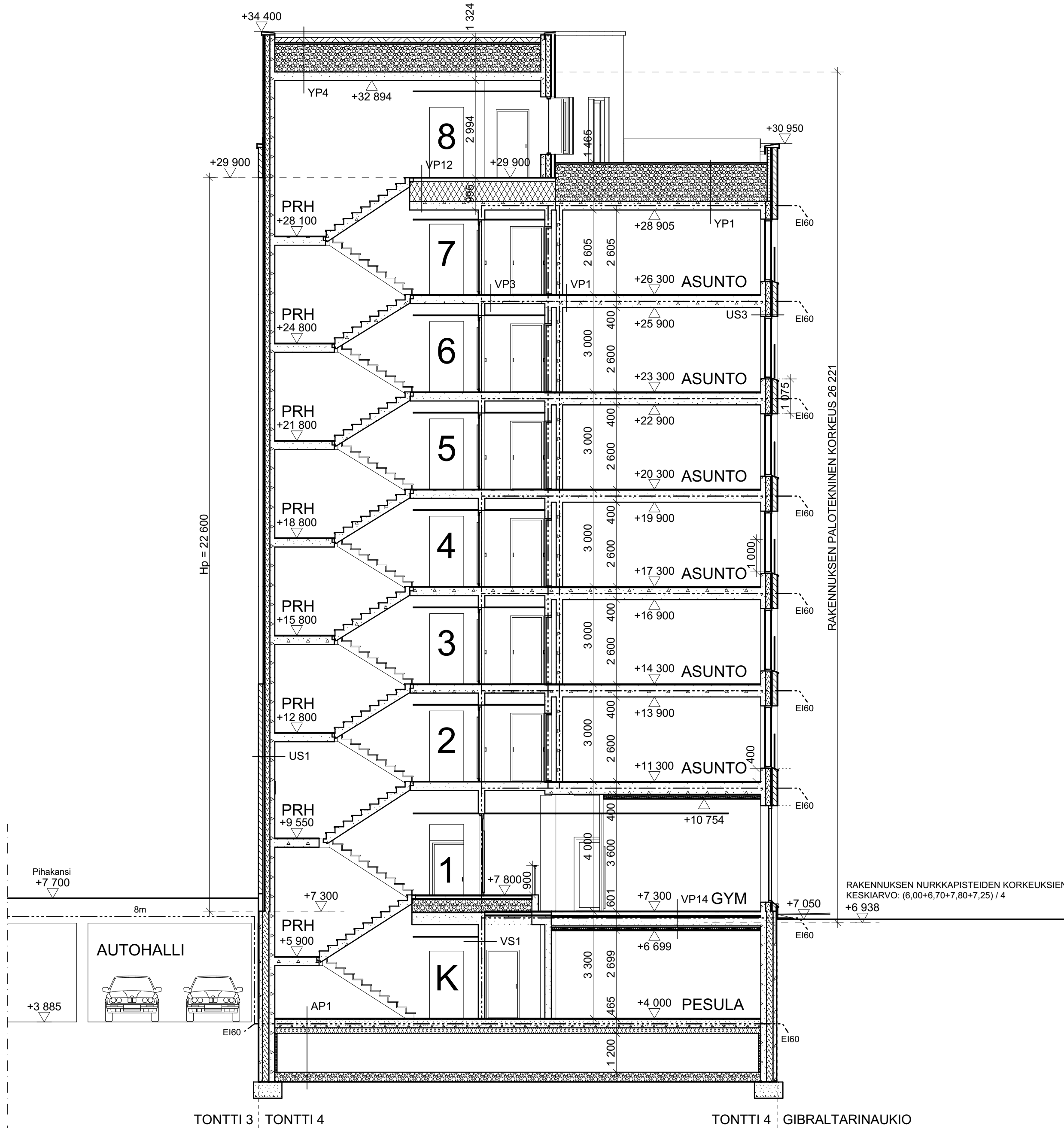


Tasokoordinaatio / Plankoordinaatistom: **ETRS-GK25**
Korkeusjärjestelmä / Höjdsystem: **N2000**

Kaupunginosa/Kylä 20	Korttel/Tila 20833	Tontti/Rno 4	Viranomaisen arkistomerkitöjä varten
Rakennuksen numero(t) / Rakennustunnus(-kset)			
Rakennustoimipide UUDISRAKENNUS Rakennuksen nimi ja osoite NAL ASUNNOT OY / GIBRALTARINAIKUIO 4 00220 HELSINKI	Piirustaja PÄÄPIIRUSTUS Piirustuksen sisältö LEIKKAUS A-A	Julkaisu no 11/16 Mittakaavat 1:100	
ARKKITEHDIT HANNUNKARI & MÄKIPIAJA OY Eiranvanta 7, 00150 Helsinki puh: 09-6844750, fax: 09-68447510 www.hannunkari-makipaja.com / essi.kappi@hannunkari-makipaja.com Pääsuunnittelija: nimi ja tulkinto Kristiina Hannunkari, arkkitehti SAFA Rakennussuunnittelija: nimi, tulkinto ja päiväys Essi Käppi, arkkitehti SAFA	Työnumero NAL_38kissaat_2/11.dwg	Tiedosto Muutos	03.02.2020

TONTTI 5 TONTTI 4

TONTTI 4 HYVÄNTOIVONPUISTO



Tasokoordinaatisto / Plankoordinaatistojen:
ETRS-GK25
 Korkeusjärjestelmä / Höjdsystem:
N2000

Kaupunginosa/Kylä 20	Kortteli/Tila 20833	Tontti/Rno 4	Viranomaisen arkkitehtimerkintä varten
Rakennuksen numerot / Rakennustunnus(-kset)			
Rakennustoimenne UUDISRAKENNUS	Piirustustyyppi PÄÄPIIRUSTUS	Juokseva no 12/16	
Rakennuskohteen nimi ja osoite NAL ASUNNOT OY / GIBRALTARINAUKIO 4 00220 HELSINKI	Piirustuksen sisältö LEIKKAUS B-B	Mittakaavat 1:100	
ARKKITEHDIT HANNUNKARI & MÄKIPAJA OY Eiranranta 7, 00150 Helsinki puh: 09-6844750, fax: 09-68447510 www.hannunkari-makipaja.com / essi.kappi@hannunkari-makipaja.com		Työnumero	Tiedosto NAL_ätkäsaar_2/12.dwg
Pääsuunnittelija: nimi ja tutkinto Kristiina Hannunkari, arkkitehti SAFA		Suunnitteluala	Piirustuksen tunnus
Rakennussuunnittelija: nimi, tutkinto ja päiväys Essi Käppi, arkkitehti SAFA		31.12.2020	Muutos
		ARK	12

JULKISIVUMATERIAALIT:

1. PUHTAAKSI MUURATTU TIILI
a. VAALEA
2. RAPPAUS
a. ORANSSI
3. ERIKOISMUURAUS
4. SILEÄPINTAINEN TEHDASPINNOITETTU KIVIKOMPOSIITITILEVY
a. VAALEA HARMAA, KOLME ERI KIILTOASTETTA
b. VAALEA HARMAA
5. METALLI, HOPEANHARMAA
6. METALLISÄLEIKKÖ, HOPEANHARMAA
7. PARVEKEKAIDE
a. LASI KIRKAS
b. LASI OPAALI

IKKUNAT, PARVEKEOVET JA NIIHIN LIITTYVÄT PELLITYKSET, HOPEANHARMAA

METALLI-IKKUNAT JA -OVET SEKÄ NIIHIN LIITTYVÄT PELLITYKSET HOPEANHARMAA

VESIKATTOVARUSTEET JA -LAITTEET SEKÄ NIIHIN LIITTYVÄT PELLITYKSET, HOPEANHARMAA

LIPPAKATOKSET RST

SOKKELI BETONI HARMAA

vk = KATUVALAISIMIEN KIINNITYS
kp = KATUVALAISIMIEN KAAPELIPÄÄKOTELO



Tasokoordinaatio / Plankoordinaatistiem:
ETRS-GK25
Korkeusjärjestelmä / Höjdsystem:
N2000

Kaupunginosa/Kylä 20	Korttel/Tila 20833	Tontti/Rno 4	Viranomaisen arkistomerkitöjä varten
Rakennuksen numero(t) / Rakennustunnus(-kset)			
Rakennustoimenpide UUDISRAKENNUS		Piirustiläjä PÄÄPIIRUSTUS	Julkaisu no 13/16
Rakennuskohteen nimi ja osoite NAL ASUNNOT OY / GIBALTARINAUKIO 4 00220 HELSINKI		Piirustuksen sisältö JULKISIVU ETELÄÄN GIBALTARINAUKIOLE	Mittakaavat 1:100
ARKKITEHDIT HANNUNKARI & MÄKIPAJA OY Eiranranta 7, 00150 Helsinki puh: 09-6844750, fax: 09-68447510 www.hannunkari-makipaja.com / essi.kappi@hannunkari-makipaja.com		Työnumero NAL_3ikkasat_2 / 13.dwg	Tiedosto
Päätösanttilija: nimi ja tulkinto Kristiina Hannunkari, arkkitehti SAFA		Suunnitteluala	Piirustuksen tunnus
Rakennussuunnittelija: nimi, tulkinto ja päiväys Essi Käppi, arkkitehti SAFA			Muutos
		04.02.2021	ARK 13

JULKISIVUMATERIAALIT:

1. PUHTAAKSI MUURATTU TIILI
a. VAALEA
2. RAPPAUS
a. ORANSSI
3. ERIKOISMUURAUS
4. SILEÄPINTAINEN TEHDASPINNOITETTU KIVIKOMPOSIITTILEVY
a. VAALEA HARMAA, KOLME ERI KIILTOASTETTA
b. VAALEA HARMAA
5. METALLI, HOPEANHARMAA
6. METALLISÄLEIKKÖ, HOPEANHARMAA
7. PARVEKEKAIDE
a. LASI KIRKAS
b. LASI OPAALI

IKKUNAT, PARVEKEOVET JA NIIHIN LIITTYVÄT PELLITYKSET, HOPEANHARMAA

METALLIIKKUNAT JA -OVET SEKÄ NIIHIN LIITTYVÄT PELLITYKSET HOPEANHARMAA

VESIKATTOVARUSTEET JA -LAITTEET SEKÄ NIIHIN LIITTYVÄT PELLITYKSET, HOPEANHARMAA

LIPPAKATOKSET RST

SOKKELI BETONI HARMAA

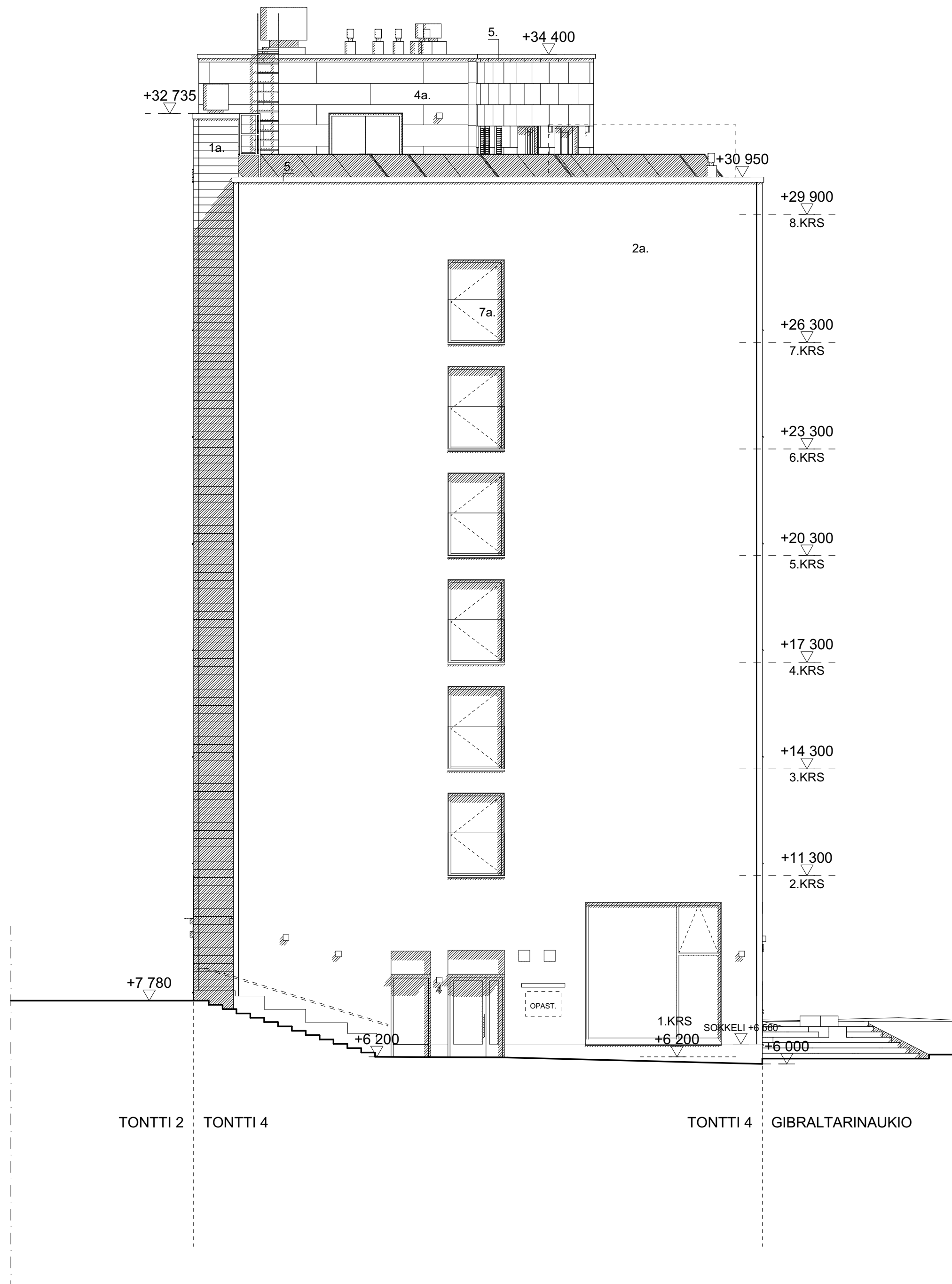
vk = KATUVALAISIMIEN KIINNITYS

kp = KATUVALAISIMIEN KAAPELIPÄÄKOTELO



Tasokoordinaatisto / Plankoordinaatistojen:
ETRS-GK25
Korkeusjärjestelmä / Höjdsystem:
N2000

Kaupunginosa/Kylä 20	Kortteli/Tila 20833	Tontti/Rno 4	Viranomaisen arkitomerkintöjä varten
Rakennuksen numerot / Rakennustunnus(-kset)			
Rakennustoimengide UUDISRAKENNUS	Piirustustaji PÄÄPIIRUSTUS	Juokseva no 14/16	
Rakennuskohteen nimi ja osoite NAL ASUNNOT OY / GIBALTARINAUKIO 4 00220 HELSINKI	Piirustuksen sisältö JULKISIVU ITÄÄN HYVÄNTOIVONPUISTOON	Mittakaavat 1:100	
ARKKITEHDIT HANNUNKARI & MÄKIPAJA OY Etiranta 7, 00150 Helsinki puh: 09-6844750, fax: 09-68447510 www.hannunkari-makipaja.com / essi.kappi@hannunkari-makipaja.com	Työnumero Tiedosto NAL_jätkäsaari_2/14.dwg	Suunnitteluala Piirustuksen tunnus	Muutos
Pääsuunnittelija: nimi ja tutkinto Kristiina Hannunkari, arkkitehti SAFA			
Rakennussuunnittelija: nimi, tutkinto ja päiväys Essi Käppi, arkkitehti SAFA	04.02.2021	ARK	14



JULKISIVUMATERIAALIT:

1. PUHTAAKSI MUURATTU TIILI
a. VAALEA
2. RAPPAUS
a. ORANSSI
3. ERIKOISMUURAUS
4. SILEÄPINTAINEN TEHDASPINNOITETTU KIVIKOMPOSIITTILEVY
a. VAALEA HARMAA, KOLME ERI KIILTOASTETTA
b. VAALEA HARMAA
5. METALLI, HOPEANHARMAA
6. METALLISÄLEIKKÖ, HOPEANHARMAA
7. PARVEKEKAIDE
a. LASI KIRKAS
b. LASI OPAALI

IKKUNAT, PARVEKEOVET JA NIIHIN LIITTYVÄT PELLITYKSET, HOPEANHARMAA

METALLIIKKUNAT JA -OVET SEKÄ NIIHIN LIITTYVÄT PELLITYKSET HOPEANHARMAA

VESIKATTOVARUSTEET JA -LAITTEET SEKÄ NIIHIN LIITTYVÄT PELLITYKSET, HOPEANHARMAA

LIPPAKATOKSET RST

SOKKELI BETONI HARMAA

vk = KATUVALAISIMIEN KIINNITYS

kp = KATUVALAISIMIEN KAAPELIPÄÄKOTELO

Tasokoordinaatisto / Plankoordinaatisto:
ETRS-GK25
Korkeusjärjestelmä / Höjdsystem:
N2000

Kaupunginosa/Kylä 20	Kortteli/Tila 20833	Tontti/Rno 4	Viranomaisen arkitomerkintä varten
Rakennuksen numero(t) / Rakennustunnus(-kset)			
Rakennustoimengide UUDISRAKENNUS	Piirustustaji PÄÄPIIRUSTUS	Juokseva no 15/16	
Rakennuskohteen nimi ja osoite NAL ASUNNOT OY / GIBALTARINAUKIO 4 00220 HELSINKI	Piirustuksen sisältö JULKISIVU LÄNTEEN	Mittakaavat 1:100	
ARKKITEHDIT HANNUNKARI & MÄKIPAJA OY Etiranta 7, 00150 Helsinki puh: 09-6844750, fax: 09-68447510 www.hannunkari-makipaja.com / essi.kappi@hannunkari-makipaja.com		Työnumero	Tiedosto NAL_julkisaari_2 / 15.dwg
Pääsuunnittelija: nimi ja tutkinto Kristiina Hannunkari, arkkitehti SAFA		Suunnitteluala	Piirustuksen tunnus
Rakennussuunnittelija: nimi, tutkinto ja päiväys Essi Käppi, arkkitehti SAFA		04.02.2021	Muutos
		ARK	15

JULKISIVUMATERIAALIT:

1. PUHTAAKSI MUURATTU TIILI
a. VAALEA
2. RAPPAUS
a. ORANSSI
3. ERIKOISMUURAUUS
4. SILEÄPINTAINEN TEHDASPINNOITETTU KIVIKOMPOSIITITTELEVY
a. VAALEA HARMAA, KOLME ERI KIILTOASTETTA
b. VAALEA HARMAA
5. METALLI, HOPEANHARMAA
6. METALLISÄLEIKKÖ, HOPEANHARMAA
7. PARVEKEKAIDE
a. LASI KIRKAS
b. LASI OPAALI

IKKUNAT, PARVEKEOVET JA NIIHIN LIITTYVÄT PELLITYKSET, HOPEANHARMAA

METALLI-IKKUNAT JA -OVET SEKÄ NIIHIN LIITTYVÄT PELLITYKSET HOPEANHARMAA

VESIKATTOVARUSTEET JA -LAITTEET SEKÄ NIIHIN LIITTYVÄT PELLITYKSET, HOPEANHARMAA

LIPPAKATOKSET RST

SOKKELI BETONI HARMAA

vk = KATUVALAISIMIEN KIINNITYS
kp = KATUVALAISIMIEN KAAPELIPÄÄKOTELO



Tasokoordinaatio / Plankoordinaatistiem:
ETRS-GK25
Korkeusjärjestelmä / Höjdsystem:
N2000

Kaupunginosa/Kylä 20	Korttel/Tila 20833	Tontti/Rno 4	Viranomaisen arkistomerkintä varten
Rakennuksen numero(t) / Rakennustunnus(-kset)			
Rakennustoimenpide UUDISRAKENNUS	Piirustustiläjä PÄÄPIIRUSTUS	Julkaisu no 16/16	
Rakennuskohteen nimi ja osoite NAL ASUNNOT OY / GIBRALTARINAUKIO 4 00220 HELSINKI	Piirustuksen sisältö JULKISIVU POHJOISEN PIHALLE	Mittakaavat 1:100	
ARKKITEHDIT HANNUNKARI & MÄKIPAJA OY Eiranranta 7, 00150 Helsinki puh: 09-6844750, fax: 09-68447510 www.hannunkari-makipaja.com / essi.kappi@hannunkari-makipaja.com	Työnumero	Tiedosto NAL_arkkisaari_2 / 16.dwg	
Pääsuunnittelija: nimi ja tutkinto Kristiina Hannunkari, arkkitehti SAFÄ	Suunnitteluala	Piirustuksen tunnus	Muutos
Rakennussuunnittelija: nimi, tutkinto ja päivitys Essi Käppi, arkkitehti SAFÄ		04.02.2021	ARK 16

HYVÄNTOIVONPUISTO TONTTI 4

TONTTI 4 TONTTI 5