



Arkki- ja suunnittelu B & M Oy
Perämiehenkatu 12 E, 00150 Helsinki
p. +358 9 682 1102, www.bm-ark.fi
etunimi.sukunimi@bm-ark.fi

Hoas Huippu

17109 / 1
Höyrykatu 1/ Tulistimenkatu 1/ Veturiitie 22
00520 Helsinki

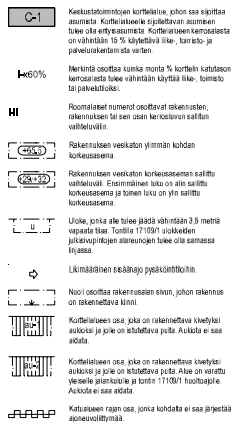
PÄÄPIIRUSTUS

Asiakirjaluettelo

000-01

18.05.2021

| Numero | Nimi | Mittakaava | Päivä | Muutos | Huomi |
|--------|--|--------------|------------|--------|-------|
| 000-01 | Asiakirjaluettelo | | 18.05.2021 | | |
| 002-01 | Asemapiirros | 1:500 | 18.05.2021 | | |
| 003-01 | Pohjapiirustus 1.kerros | 1:100 | 18.05.2021 | | |
| 003-02 | Pohjapiirustus 2.kerros | 1:100 | 18.05.2021 | | |
| 003-03 | Pohjapiirustus 3.kerros | 1:100 | 18.05.2021 | | |
| 003-04 | Pohjapiirustus 4.kerros, vesikattopiirustus pyörävarasto | 1:100 | 18.05.2021 | | |
| 003-05 | Pohjapiirustus 5.kerros | 1:100 | 18.05.2021 | | |
| 003-06 | Pohjapiirustus 6.kerros | 1:100 | 18.05.2021 | | |
| 003-07 | Pohjapiirustus 7.kerros | 1:100 | 18.05.2021 | | |
| 003-08 | Pohjapiirustus 8.kerros, vesikattopiirustus A1, B1 ja C1 | 1:100 | 18.05.2021 | | |
| 003-09 | Pohjapiirustus 9.kerros | 1:100 | 15.03.2021 | | |
| 003-10 | Pohjapiirustus 10.kerros | 1:100 | 15.03.2021 | | |
| 003-11 | Pohjapiirustus 11.kerros | 1:100 | 15.03.2021 | | |
| 003-12 | Pohjapiirustus 12.kerros | 1:100 | 15.03.2021 | | |
| 003-13 | Pohjapiirustus 13.kerros | 1:100 | 15.03.2021 | | |
| 003-14 | Pohjapiirustus 14.kerros | 1:100 | 15.03.2021 | | |
| 003-15 | Pohjapiirustus 15.kerros, vesikattopiirustus C2 | 1:100 | 15.03.2021 | | |
| 003-16 | Pohjapiirustus 16.kerros, vesikattopiirustus A2 | 1:100 | 15.03.2021 | | |
| 003-17 | Pohjapiirustus 17.kerros | 1:100 | 15.03.2021 | | |
| 003-18 | Vesikattopiirustus B2 | 1:100 | 15.03.2021 | | |
| 003-K | Pohjapiirustus kellari | 1:100 | 18.05.2021 | | |
| 004-01 | Leikkaus A | 1:100 | 26.03.2021 | | |
| 004-02 | Leikkaus B | 1:100 | 26.03.2021 | | |
| 004-03 | Leikkaus C | 1:100 | 26.03.2021 | | |
| 004-04 | Leikkaus D | 1:100 | 26.03.2021 | | |
| 005-01 | Julkisivu itään Veturi tielle | 1:100 | 15.03.2021 | | |
| 005-02 | Julkisivu etelään Höyrykadulle | 1:100 | 15.03.2021 | | |
| 005-03 | Julkisivu länteen Tulistimenkadulle | 1:100 | 18.05.2021 | | |
| 005-04 | Julkisivu pohjoiseen | 1:100 | 15.03.2021 | | |
| 005-05 | Julkisivu pohjoiseen A1 ja A2 | 1:100 | 15.03.2021 | | |
| 005-06 | Julkisivu etelään B1 ja B2 | 1:100 | 15.03.2021 | | |
| 005-07 | Julkisivu pohjoiseen B1 ja B2 | 1:100 | 15.03.2021 | | |
| 005-08 | Julkisivu etelään C1 ja C2 | 1:100 | 15.03.2021 | | |
| 006-01 | Väestösuoja | 1:500, 1:100 | 18.05.2021 | | |



C-1 Kaustanmökien kortteliluvu, johon saa sijoittaa asunuita. Kortteliluvuun rajoittavat asunon tuke- ja viemäryhteisöt. Kortteliluvun kerroksista on vähintään 15 % käytettävä liike-, toimisto- ja palvelualueita varten.

HI Merkintä osoittaa montta monta % korttelin kattoosan kerroksista tulee vähintään käyttää liike-, toimisto- ja palvelualueita.

Rakennuksen numerot osoittavat rakennuksen, rakennuksen sein osan kerroksien siltain välittävänä.

Rakennuksen viemärit jyrkään kahden kerroksessa.

Rakennuksen viemärit korkeusasteen siltain välittävänä. Ennenmittauksen luku on siltain siltain korkeusasteen ja siltain luku on siltain korkeusasteen.

Uok, jonka alle tulee jätää vähintään 3,5 metriä vapaata tilaa. Tuotilla 171091 ulokkeiden jätteenkierron asennuksen tulee olla samassa luvussa.

Läikövesien esikäsitys pyykkiökohtain.

Nuo osoittaa rakennuksen sivun, johon rakennus on suunniteltu sijoittua.

Kortteliluvun osaa, joka on rakennettavaksi luokiteltu alueille ja joihin on esitettyä puuta. Alueella ei saa asettaa.

Kortteliluvun osaa, joka on rakennettavaksi luokiteltu alueille ja joihin on esitettyä puuta. Alueella ei saa asettaa puuta eikä 171091 huoltoalueita.

Kortteliluvun osaa, joka kohdasta ei saa järjestää ajoneuvoyhteyttä.

Kaikki kortteliluvut
Ekologisia viherkantoja tulee rakentaa vähintään 50% korttelin kattoosan alasta. Viherkantojen tulee muodostaa yhtenäinen alue. Koton kasvustojen pituus tulee vähintään 10 metriä.

Muunnokorttelit tulee sijoittaa rakennukseen. Muunnokorttelin tulee olla suoraan sisäkäytävällä sivulla. Tähtimerkinnällä varustetut tilat sijoitetaan asunomerkintään mukaisesti. Niissä tiloissa on varustettava varusteiden asennus- ja korjauksen välttämättömät tilat. Niissä tiloissa on sijoitettava pyykkiökohtain asennettavaksi. Pyykkiökohtain asennettavaksi tulee jättää tilaa vesienjohtoon, lämmitykseen ja viemäriin. Pyykkiökohtain asennettavaksi tulee jättää tilaa vesienjohtoon, lämmitykseen ja viemäriin. Pyykkiökohtain asennettavaksi tulee jättää tilaa vesienjohtoon, lämmitykseen ja viemäriin.

Kaikki kortteliluvut
Ekologisia viherkantoja tulee rakentaa vähintään 50% korttelin kattoosan alasta. Viherkantojen tulee muodostaa yhtenäinen alue. Koton kasvustojen pituus tulee vähintään 10 metriä.

Muunnokorttelit tulee sijoittaa rakennukseen. Muunnokorttelin tulee olla suoraan sisäkäytävällä sivulla. Tähtimerkinnällä varustetut tilat sijoitetaan asunomerkintään mukaisesti. Niissä tiloissa on varustettava varusteiden asennus- ja korjauksen välttämättömät tilat. Niissä tiloissa on sijoitettava pyykkiökohtain asennettavaksi. Pyykkiökohtain asennettavaksi tulee jättää tilaa vesienjohtoon, lämmitykseen ja viemäriin. Pyykkiökohtain asennettavaksi tulee jättää tilaa vesienjohtoon, lämmitykseen ja viemäriin.

AK, C-1, C-2, C-3 kortteliluvut
Merkintä, kokonaisuus, ja mitat vastaava yhteisluokitus. Yhteisluokituksen käyttö on vähintään 15 % käytettävä liike-, toimisto- ja palvelualueita varten.

Asennettavaksi sijoitettavien rakennusten siltain välittävänä jätteenkierron asennuksen tulee olla samassa luvussa.

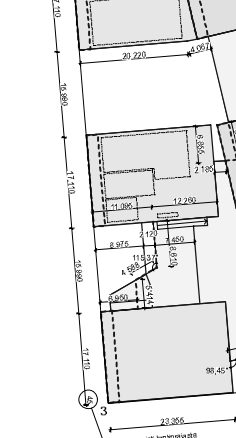
Asennettavaksi sijoitettavien rakennusten siltain välittävänä jätteenkierron asennuksen tulee olla samassa luvussa.

Asennettavaksi sijoitettavien rakennusten siltain välittävänä jätteenkierron asennuksen tulee olla samassa luvussa.

Ympäristöolosuhteiden tarjonta
Merkintä osoittaa rakennuksen sivun, jolla rakennuksen ulkopuolelta on suunniteltu sijoitettavaksi siltain välittävänä jätteenkierron asennuksen tulee olla samassa luvussa.

Merkintä osoittaa rakennuksen sivun, jolla rakennuksen ulkopuolelta on suunniteltu sijoitettavaksi siltain välittävänä jätteenkierron asennuksen tulee olla samassa luvussa.

Merkintä osoittaa rakennuksen sivun, jolla rakennuksen ulkopuolelta on suunniteltu sijoitettavaksi siltain välittävänä jätteenkierron asennuksen tulee olla samassa luvussa.



MITOITUS 1/500

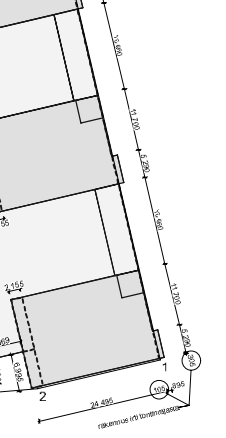
| | | |
|--------------------------------|----------|--------------|
| Muunnokorttelin yhteisluokitus | n. 500 | harkittavana |
| Yhteisluokitus 2 | n. 500 | harkittavana |
| Rakennus 2 krs | n. 200 | ≤ 230 |
| Ajuri | n. 320 | ≤ 300 |
| Lukutorni | n. 100 | ≤ 100 |
| Monikäyttöisäät | n. 250 | ≤ 250 |
| Tomistojen taukoalue | n. 80 | ≤ 80 |
| henkilömäärä yhteensä | 5 | 1730 |

PYSÄKÖINTIPAIKKEILOITTEET
Autopaikat
Lähtötilat
1 ap / 145 k-m² tai vähintään 1 ap / kellosta
Toimitiloja
1 ap / 220 - 1 ap / 280 k-m²
Osoittavat
Osoittavat asennettavaksi ja tarvittavat autopaikat.

Polkupyöräpaikat
Asennettavaksi sijoitettavaksi siltain välittävänä jätteenkierron asennuksen tulee olla samassa luvussa.

C-1 ja C-2 kortteliluvut
Terveiset ja tilat, jotka on suunniteltu sijoitettavaksi siltain välittävänä jätteenkierron asennuksen tulee olla samassa luvussa.

JULKISIVUT
AK, C-1, C-2, C-3 kortteliluvut
12 kerroksella ja 500 korttelin rakennuksen siltain välittävänä jätteenkierron asennuksen tulee olla samassa luvussa.

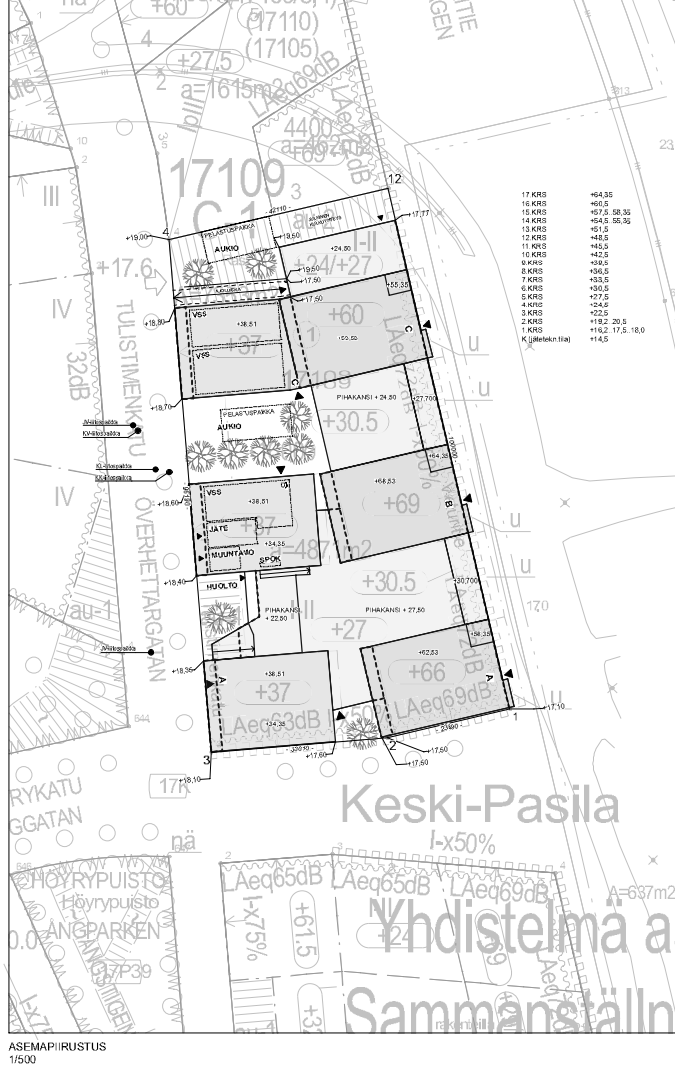


MITOITUS 1/500

| | | | |
|--|---------|---------------------------------|---------------------------|
| Asuinolueisto 1 -huoneistoita | 359 kpl | 9 098,5 h-m ² | hpa 25,3 h-m ² |
| Huoneisto-, huoneisto- ja vastaavat yhteisluokitus (ei. sis. varastot) | | 783 h-m ² | ≈ 5% kerrosalasta |
| Lukutornin huoneistoita | | 781 h-m ² | |
| Toimisto- ja autotilojen huoneistoita | | 2 044 h-m ² | |
| Huoneistoista yhteensä | | 12 666,5 h-m² | |

ASEMAKAAVA 12380 / 30.6.2017

ASEMAPIRUSTUS 1/500



Keski-Pasila Yhdistelmä a Sammanställen

ASEMAPIRUSTUS 1/500

| | |
|---------------------|-------|
| 17 KRS | 46,88 |
| 16 KRS | 46,88 |
| 15 KRS | 47,5 |
| 14 KRS | 46,8 |
| 13 KRS | 45,5 |
| 12 KRS | 45,5 |
| 11 KRS | 45,5 |
| 10 KRS | 45,5 |
| 9 KRS | 43,6 |
| 8 KRS | 43,6 |
| 7 KRS | 43,6 |
| 6 KRS | 43,6 |
| 5 KRS | 42,5 |
| 4 KRS | 42,5 |
| 3 KRS | 42,5 |
| 2 KRS | 42,5 |
| 1 KRS | 42,5 |
| K (järeleksen tila) | 14,5 |

RAKENNUKSEN PALAUKKOA P1
OSASTOIVAT RAKENTEET KÄRSIIKSI E-60

RAKENNUKSEN VARUSTETTAVAN KOKOISUUSLIIKELÄ- JA POISTOLÄMÄNVAHDILLA

RAKENNUKSEN PALOTURVAVALVUUS ERIILISEN PALOTIEKINEN SUUNNITELMAN MUKAAN

PÄÄSSÄ RAKENNUKSEEN JA VAIKUTETTAVAN AUTOMAATTISET SÄHKÖISÄTÄYTYSKÄYTÖN (JOS LUKUN 01-05A)

LÄIKÖVESIEN, IKKUNOJA OVIVÄIKETTÄIDEN ÄÄNIYRVIÄNTÄMÄKSET ERILLISEN MELULUOKITUKSEN MUKAAN

IKKUNOJEN ILMANÄÄNNERISTYSLUUNNIN TULEE OLLA AUNNOISSA YLEEN 35 db (RW + C) AUNNOISSA YLEEN 30 db (RW + C)

PÄIJÄLÄRIELTYVÄ PINTARAKENTEET, KÄRSIIKSI JA VIHREKATOT, PINNANLUOKITUS SEKA SAKEVEDENPOISTO ESTETTÄVÄN VÄHÄNMIN PÄIJÄLÄRIELTYVÄN PINNAN JA PINNANVAIKUTUSSUUNNITELMISSA

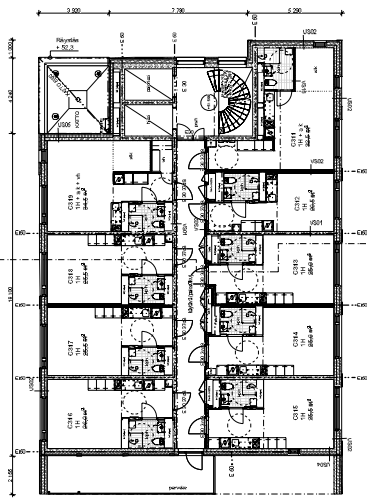
TOIMINTA- JA VIHREYDEN YMPÄRÖIVÄN KATUVALUUNNIN SUUNNITELMA YHTEISYÖN KALUPAIKIN RAKENNUKSEEN KÄYTTÖSUUNNITELMAN KANSSA

LITTYMÄT KUNNALLISTEKNIIN VERKOSTOIHIN LW- JA SÄHKÖSUUNNITELMAN MUKAAN

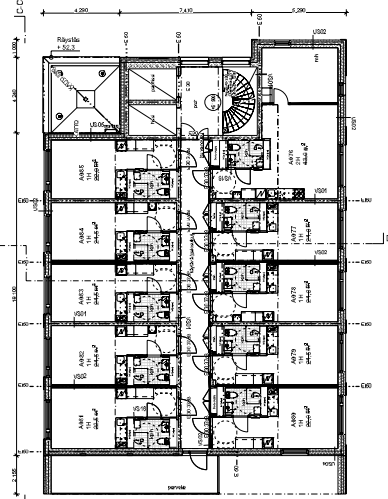
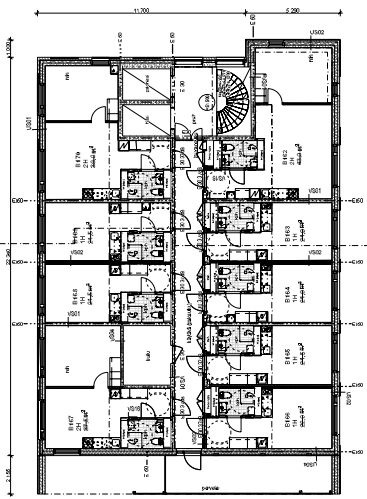
LITTOJAKOJEN SUUNNITELMISTE VITTELLISESTI.

| | | | |
|-------------------------------|---------------|--------------|--------------------------|
| Paikallisuus | hoidon tontti | RFP | Viheralueen markkinointi |
| 17 | 1091 | | |
| Rakennusmerkintä | Paikallisuus | Paikallisuus | Julkaisu nro |
| Lisäselvitys | Paikallisuus | Paikallisuus | |
| Luonnos/kuvaus/merkit ja osat | Paikallisuus | Paikallisuus | Mittakaava |
| Hoas Huilppu | Paikallisuus | Paikallisuus | 1:500 |
| Käytetty 17.11.2017 | Paikallisuus | Paikallisuus | |
| 01/2017 Helsinki | Paikallisuus | Paikallisuus | |
| ARK | Paikallisuus | Paikallisuus | |
| ARK | Paikallisuus | Paikallisuus | |

D-D



B-B

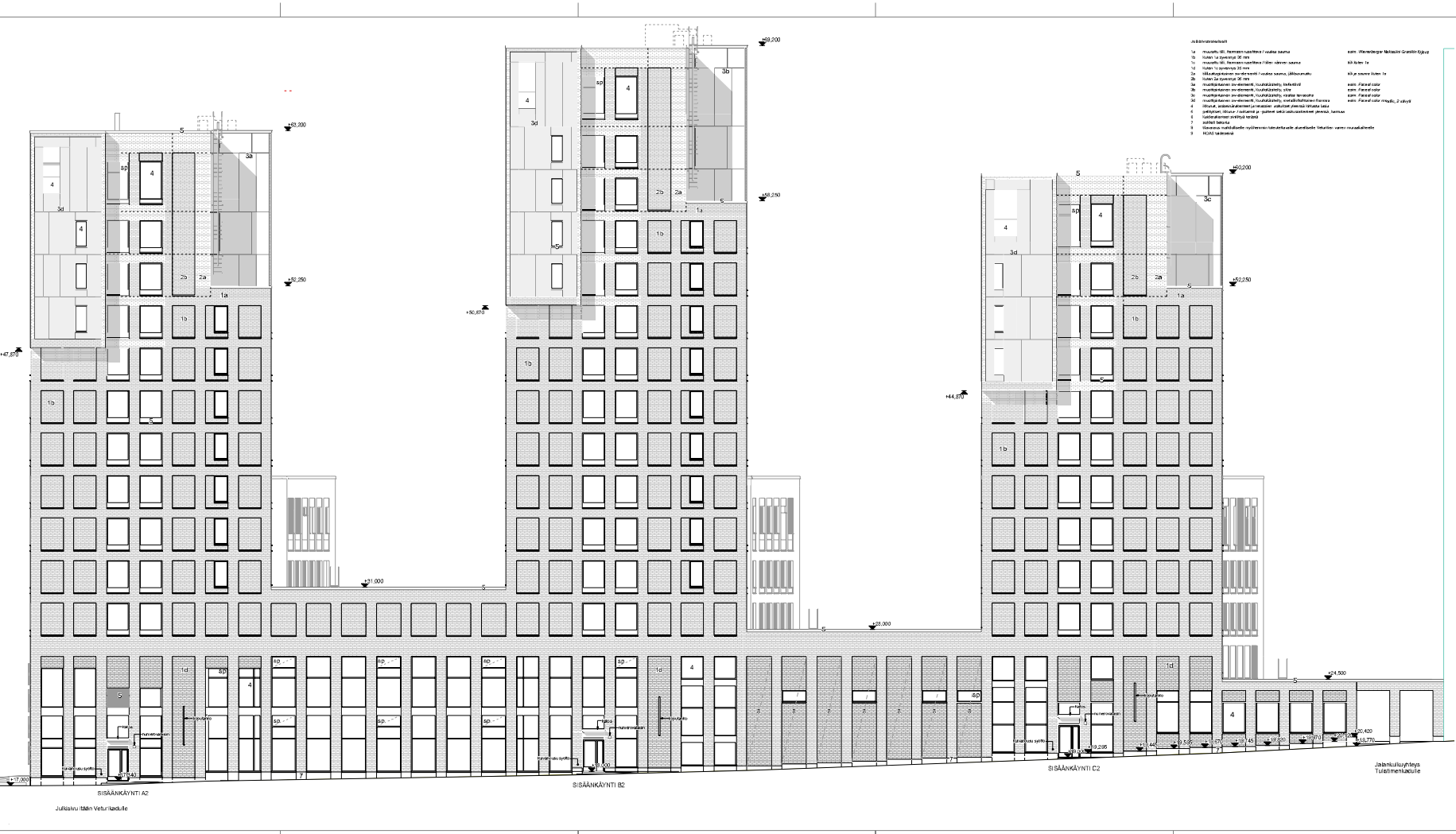


RATKAISUJEN LUONNOS
 OSA-AIKAISEN KÄYTTÖKÄYTTÖSÄÄNNÖN
 MÄÄRÄYKSIEN VAKUUTUS- JA KOKOUSKÄYTTÖKÄYTTÖSÄÄNNÖN
 KÄYTTÖKÄYTTÖSÄÄNNÖN
 KÄYTTÖKÄYTTÖSÄÄNNÖN
 KÄYTTÖKÄYTTÖSÄÄNNÖN
 KÄYTTÖKÄYTTÖSÄÄNNÖN
 KÄYTTÖKÄYTTÖSÄÄNNÖN
 KÄYTTÖKÄYTTÖSÄÄNNÖN
 KÄYTTÖKÄYTTÖSÄÄNNÖN
 KÄYTTÖKÄYTTÖSÄÄNNÖN



| Työnumero | Osio | RYK | Tuotteen nimi | Projekti |
|-----------|------|------|---------------|----------|
| 1000 | 1000 | 1000 | 1000 | 1000 |
| 1000 | 1000 | 1000 | 1000 | 1000 |
| 1000 | 1000 | 1000 | 1000 | 1000 |
| 1000 | 1000 | 1000 | 1000 | 1000 |
| 1000 | 1000 | 1000 | 1000 | 1000 |
| 1000 | 1000 | 1000 | 1000 | 1000 |
| 1000 | 1000 | 1000 | 1000 | 1000 |
| 1000 | 1000 | 1000 | 1000 | 1000 |
| 1000 | 1000 | 1000 | 1000 | 1000 |
| 1000 | 1000 | 1000 | 1000 | 1000 |
| 1000 | 1000 | 1000 | 1000 | 1000 |

ARK 003-13



- AISI-merkinnät**
- 1a ruuvin, B1, teräksen luokitus 1 ruuvin saama
 - 1b ruuvin luokitus B1, teräksen luokitus 1 ruuvin saama
 - 1c ruuvin luokitus B1, teräksen luokitus 1 ruuvin saama
 - 2a 100 kg:n keuhkojen suodattimen ruuvin saama (SISÄNKÄYNTI)
 - 2b ruuvin luokitus B1, teräksen luokitus 1 ruuvin saama
 - 3a ruuvin luokitus B1, teräksen luokitus 1 ruuvin saama
 - 3b ruuvin luokitus B1, teräksen luokitus 1 ruuvin saama
 - 3c ruuvin luokitus B1, teräksen luokitus 1 ruuvin saama
 - 3d ruuvin luokitus B1, teräksen luokitus 1 ruuvin saama
 - 4 ruuvin luokitus B1, teräksen luokitus 1 ruuvin saama
 - 5 ruuvin luokitus B1, teräksen luokitus 1 ruuvin saama
 - 6 ruuvin luokitus B1, teräksen luokitus 1 ruuvin saama
 - 7 ruuvin luokitus B1, teräksen luokitus 1 ruuvin saama
 - 8 ruuvin luokitus B1, teräksen luokitus 1 ruuvin saama
 - 9 ruuvin luokitus B1, teräksen luokitus 1 ruuvin saama

MAKELLUSKÄSIKIRJA
 OSAKUNNAN KÄSIKIRJA
 MAKELLUSKÄSIKIRJA
 OSAKUNNAN KÄSIKIRJA



| Tiedustelu: ETE 005-01 | | | |
|------------------------|--------|----------|-----------------|
| Työnumero | 005-01 | Projekti | Uusi asuntoalue |
| Luokitus | 005-01 | Projekti | Uusi asuntoalue |
| Projektointi | 005-01 | Projekti | Uusi asuntoalue |
| Arvio | 005-01 | Projekti | Uusi asuntoalue |
| 005-01 | 005-01 | Projekti | Uusi asuntoalue |

ARK 005-01

- Julkisivuaineisto
- | | | | |
|----|---|--------|---------------------------------------|
| 1a | muurattu liili, karmien ruosteväri / vaalea sauma | erist. | Hörselberger-Makelainen-Siemelinen Oy |
| 1b | kulmiin 20 cm:n | | |
| 1c | muurattu liili, karmien ruosteväri / vaalea sauma | | |
| 1d | kulmiin 20 cm:n | | |
| 2a | ikkunoiden vaaleat alumiinit / vaalea sauma, julkisivuaineisto | | |
| 2b | kulmiin 20 cm:n | | |
| 2c | monteeritietojen vaaleat alumiinit, kulkuväylä, keräily | | |
| 2d | monteeritietojen vaaleat alumiinit, kulkuväylä, keräily | | |
| 3a | monteeritietojen vaaleat alumiinit, kulkuväylä, keräily | | |
| 3b | monteeritietojen vaaleat alumiinit, kulkuväylä, keräily | | |
| 3c | monteeritietojen vaaleat alumiinit, kulkuväylä, keräily | | |
| 3d | monteeritietojen vaaleat alumiinit, kulkuväylä, keräily | | |
| 4 | Kiviset, kirkonkallioista tai kiveä muistuttavista materiaaleista | | |
| 5 | parhokivet, kiveä muistuttavista materiaaleista | | |
| 6 | ikkunoiden vaaleat alumiinit | | |
| 7 | ikkunoiden vaaleat alumiinit | | |
| 8 | ikkunoiden vaaleat alumiinit | | |
| 9 | HÖRSI-lateseppi | | |



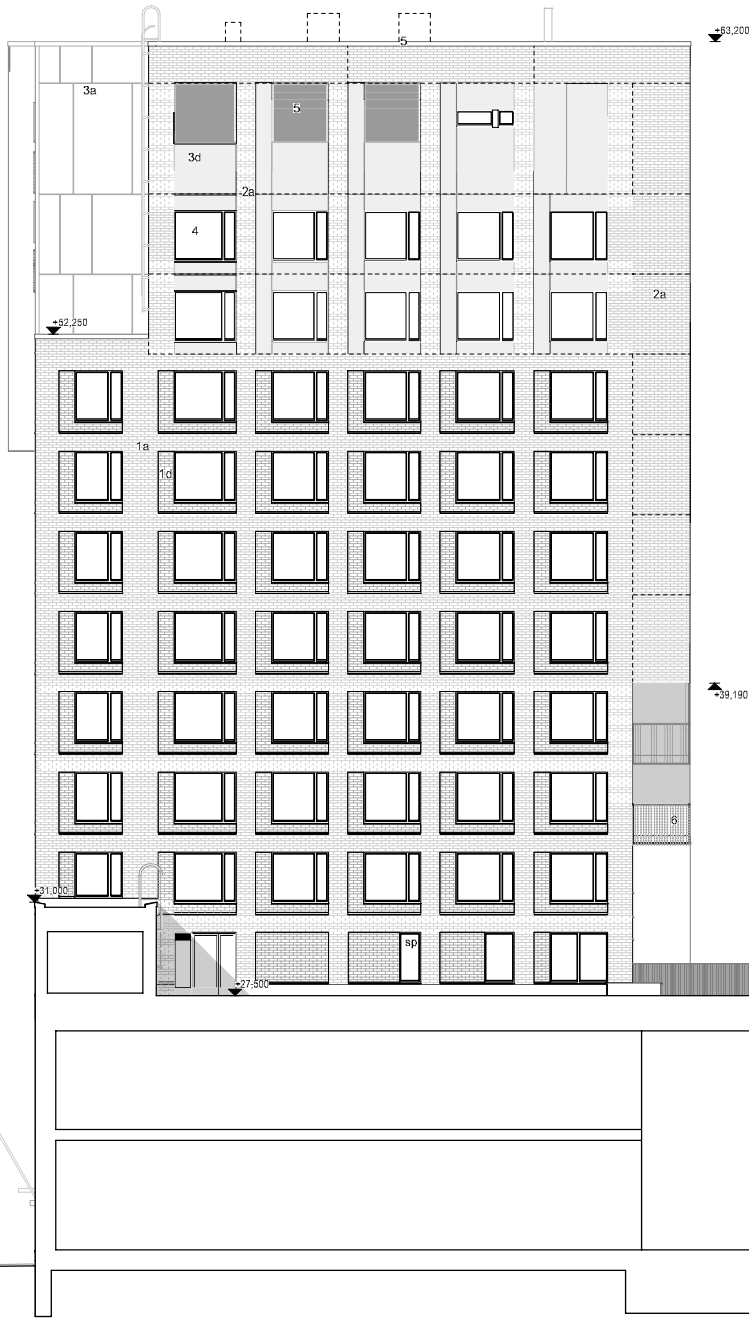
Julkisivu pohjoiseen

10 m suora viivaksi

RAKENNUKSEN PALOKUUKKA P1
 OSAKORTIN KÄYTTÖTAVAT PÄÄTTÄEN EIKÖ
 RAKENNUKSEN VARUSTETUN KONEELLISELLA TUOTO- JA POISTOLAMINAATILLA
 RAKENNUKSEN PALOKUUKKA KÄYTTÖTAVAT PÄÄTTÄEN
 SUUNNITELMAN KÄYTTÄÄ
 PÄÄSSÄKÄYTTÖKÄYTTÖTAVOISTA VARSITTAINALUOHJATTEILLA
 SAAMATULOKSILLA (POSI LUKUEN C1-C4)
 LUKUJEN, KOKOJA JA OMINAISUUDET AMMATTIYHTEISTÖJEN
 KÄYTTÖTAVAT PÄÄTTÄEN
 RAKENNUKSEN KÄYTTÖTAVAT PÄÄTTÄEN
 RAKENNUKSEN KÄYTTÖTAVAT PÄÄTTÄEN
 RAKENNUKSEN KÄYTTÖTAVAT PÄÄTTÄEN
 RAKENNUKSEN KÄYTTÖTAVAT PÄÄTTÄEN
 RAKENNUKSEN KÄYTTÖTAVAT PÄÄTTÄEN



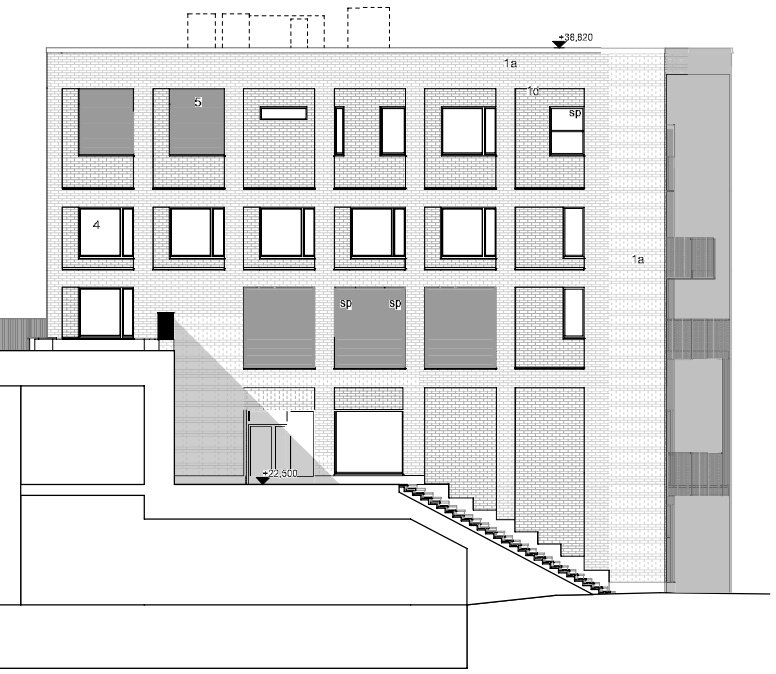
| | | | |
|-------------|------------|---|--|
| Käyttötavat | | Tietokantat: ETR5-0625 ForteaBilmaBilma, H200 | |
| 17 | KOKO 100 + | KOKO | |
| 18 | KOKO 100 + | KOKO | |
| 19 | KOKO 100 + | KOKO | |
| 20 | KOKO 100 + | KOKO | |
| 21 | KOKO 100 + | KOKO | |
| 22 | KOKO 100 + | KOKO | |
| 23 | KOKO 100 + | KOKO | |
| 24 | KOKO 100 + | KOKO | |
| 25 | KOKO 100 + | KOKO | |
| 26 | KOKO 100 + | KOKO | |
| 27 | KOKO 100 + | KOKO | |
| 28 | KOKO 100 + | KOKO | |
| 29 | KOKO 100 + | KOKO | |
| 30 | KOKO 100 + | KOKO | |
| 31 | KOKO 100 + | KOKO | |
| 32 | KOKO 100 + | KOKO | |
| 33 | KOKO 100 + | KOKO | |
| 34 | KOKO 100 + | KOKO | |
| 35 | KOKO 100 + | KOKO | |
| 36 | KOKO 100 + | KOKO | |
| 37 | KOKO 100 + | KOKO | |
| 38 | KOKO 100 + | KOKO | |
| 39 | KOKO 100 + | KOKO | |
| 40 | KOKO 100 + | KOKO | |
| 41 | KOKO 100 + | KOKO | |
| 42 | KOKO 100 + | KOKO | |
| 43 | KOKO 100 + | KOKO | |
| 44 | KOKO 100 + | KOKO | |
| 45 | KOKO 100 + | KOKO | |
| 46 | KOKO 100 + | KOKO | |
| 47 | KOKO 100 + | KOKO | |
| 48 | KOKO 100 + | KOKO | |
| 49 | KOKO 100 + | KOKO | |
| 50 | KOKO 100 + | KOKO | |
| 51 | KOKO 100 + | KOKO | |
| 52 | KOKO 100 + | KOKO | |
| 53 | KOKO 100 + | KOKO | |
| 54 | KOKO 100 + | KOKO | |
| 55 | KOKO 100 + | KOKO | |
| 56 | KOKO 100 + | KOKO | |
| 57 | KOKO 100 + | KOKO | |
| 58 | KOKO 100 + | KOKO | |
| 59 | KOKO 100 + | KOKO | |
| 60 | KOKO 100 + | KOKO | |
| 61 | KOKO 100 + | KOKO | |
| 62 | KOKO 100 + | KOKO | |
| 63 | KOKO 100 + | KOKO | |
| 64 | KOKO 100 + | KOKO | |
| 65 | KOKO 100 + | KOKO | |
| 66 | KOKO 100 + | KOKO | |
| 67 | KOKO 100 + | KOKO | |
| 68 | KOKO 100 + | KOKO | |
| 69 | KOKO 100 + | KOKO | |
| 70 | KOKO 100 + | KOKO | |
| 71 | KOKO 100 + | KOKO | |
| 72 | KOKO 100 + | KOKO | |
| 73 | KOKO 100 + | KOKO | |
| 74 | KOKO 100 + | KOKO | |
| 75 | KOKO 100 + | KOKO | |
| 76 | KOKO 100 + | KOKO | |
| 77 | KOKO 100 + | KOKO | |
| 78 | KOKO 100 + | KOKO | |
| 79 | KOKO 100 + | KOKO | |
| 80 | KOKO 100 + | KOKO | |
| 81 | KOKO 100 + | KOKO | |
| 82 | KOKO 100 + | KOKO | |
| 83 | KOKO 100 + | KOKO | |
| 84 | KOKO 100 + | KOKO | |
| 85 | KOKO 100 + | KOKO | |
| 86 | KOKO 100 + | KOKO | |
| 87 | KOKO 100 + | KOKO | |
| 88 | KOKO 100 + | KOKO | |
| 89 | KOKO 100 + | KOKO | |
| 90 | KOKO 100 + | KOKO | |
| 91 | KOKO 100 + | KOKO | |
| 92 | KOKO 100 + | KOKO | |
| 93 | KOKO 100 + | KOKO | |
| 94 | KOKO 100 + | KOKO | |
| 95 | KOKO 100 + | KOKO | |
| 96 | KOKO 100 + | KOKO | |
| 97 | KOKO 100 + | KOKO | |
| 98 | KOKO 100 + | KOKO | |
| 99 | KOKO 100 + | KOKO | |
| 100 | KOKO 100 + | KOKO | |



Julkisivumateriaalit

- | | | |
|----|---|--|
| 1a | muurattu tiili, harmaan ruskehtava / vaalea sauma | esim. Wienerberger Kelaasini Granitiin kirjava |
| 1b | kulmi 1a ajanyys 25 mm | tiili kulmi 1a |
| 1c | muurattu tiili, harmaan ruskehtava / tilien värtinen sauma | |
| 1d | kulmi 1c ajanyys 25 mm | |
| 2a | tilihaarprainen sv-elementti / vaalea sauma, jalksaumattu | tili ja sauma kulmi 1a |
| 2b | kulmi 2a ajanyys 25 mm | |
| 2c | muotipinainen sv-elementti, kuulokäsittely, korvattu | esim. Facetal color |
| 2d | muotipinainen sv-elementti, kuulokäsittely, oika | esim. Facetal color |
| 2e | muotipinainen sv-elementti, kuulokäsittely, väike korostus | esim. Facetal color |
| 2f | muotipinainen sv-elementti, kuulokäsittely, modifikaattoriin hamma | esim. Facetal color metalli, 2 sävyä |
| 3 | ikkunat, lasiseisakaset ja teräksen lasitukset yleensä kirkoata lasia | |
| 4 | pellitykset, ikkunat, koristimet ja -putteet sekä lasituskaset yleensä, harmaa | |
| 5 | kadetkenteet sivötyä korista | |
| 6 | sekke i betonia | |
| 7 | tiivisauk materiaaleille myhemmin toteutettavalle alueelle Veturin vanen muualiteelle | |
| 8 | HDAS takseseis | |

51.60m

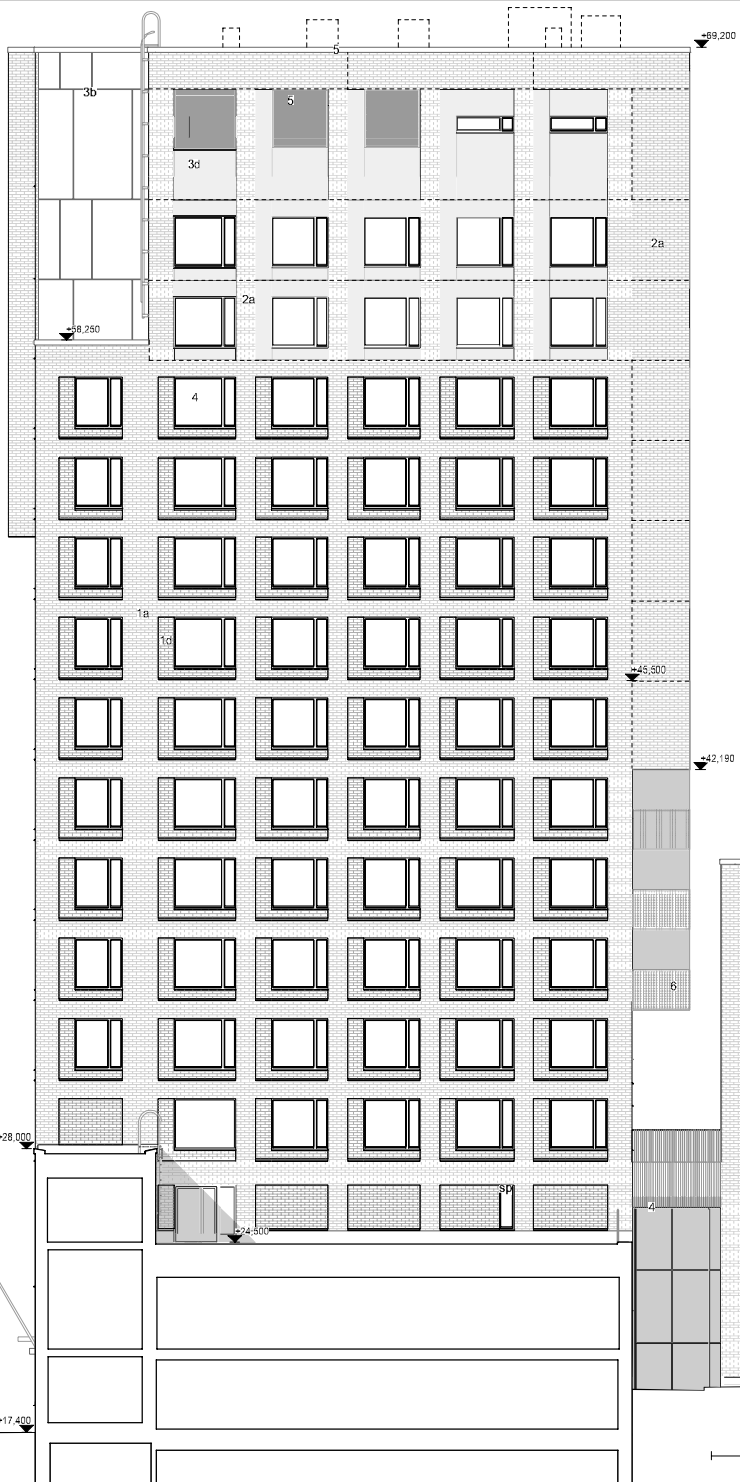


RAKENUKSEN PALJUUKKA P1
 OSASTOIVAT RAKENTEET PÄÄSIN EI-60
 RAKENNUS VARUSTETAAN KONEELLISELLÄ TUULO- JA POISTOLMÄLVÄHDOLLÄ
 RAKENNUKSEN PALOTILVAVALLISUUS ERIILISEN PALOTEKNISEN
 SUUNNITELMAN MUKAAN
 PÄÄSIÄ RAKENNUKSESTA VÄRISTETÄÄN AUTOMAATTISELLÄ
 SÄÄMÄTULVATTEISTOLLA (POISTUKERIN CI-D2A)
 LIIKODINA, IKKUNA JA OVIRAKENTEIDEN ÄÄNIERISTYVAATIMUKSET
 ERIILISEN MELUSELITYKSEN MUKAAN
 IKKUNOIN ILMANÄENNERI BYÖLJUN TULES OLLA
 ADUNNOISSA VETURITEN SUUNTAAN + 44.00 (Rw + Cw)
 ADUNNOISSA YLEEN SA + 38.00 (Rw + Cw)
 VESIKATTOEN IV-LAITTEET LV-SUUNNITELMIEN MUKAAN



A2 ja A1 pohjoiseen

| | | | |
|---|--|--------------------------------|-----------------------------|
| Tasoonviitevaakio: ETRIS GK25 Korkeusjärjestelmä: N2000 | | | |
| Talokirjoitus | 10/11/17 | RFU | Viivonvastaanmerkintä: none |
| Rakennusluokka | 109/1 | Praktinen | Julkaisu numero |
| Luustokirjoitus | | PRÄNHEILSTUS | MSÄ-sana |
| Luustokirjoitus (eri ja oso te) | | Praktinen tehti | MSÄ-sana |
| Hoas Huippu | | Julkaisija pohjoiseen A1 ja A2 | 1:100 |
| Hoas Huippu | Arkkitehtitoimisto B & M Oy Pöytäkatu 12, E, 00500 Helsinki 00500 Helsinki | J.P. Pentti Arkkitehti | Suunnitelman numero |
| om | | ARK | 005-05 |
| | | | 15.03.2022 |



Julkisivumateriaalit

- | | | |
|----|---|---|
| 1a | muuattu tili, hermaan tuoteväri / vaalea sauma | esim. Wienerberger Makasiini Granitön kirjava |
| 1b | kulmi 1a yhteydessä 35 mm | |
| 1c | muuattu tili, hermaan tuoteväri / itien värinen sauma | esim. tili kulmi 1a |
| 1d | kulmi 1c yhteydessä 35 mm | |
| 2a | tilialuepiirintäinen aviolementti / vaalea sauma, jalkakauppa | esim. jalka sauma kelen 7a |
| 2b | kulmi 2a yhteydessä 35 mm | |
| 2c | muutiporttisen aviolementti, kuutokasiteily, referenssi | esim. Facel color |
| 2d | muutiporttisen aviolementti, kuutokasiteily, okta | esim. Facel color |
| 3c | muutiporttisen aviolementti, kuutokasiteily, vaalea terracotta | esim. Facel color |
| 3d | muutiporttisen aviolementti, kuutokasiteily, metallivalkokivon harmaa | esim. Facel color metallic, 2 sävyä |
| 4 | ikkunat, asennuspaikat ja terassin lattukset yleensä kirkaatta lasia | |
| 5 | pellitykset, ikkunat / oviaukot ja -putket sekä lattuspaikat yleensä, harmaa | |
| 6 | sävelaluetta | |
| 7 | sekkii betonia | |
| 8 | tilaaissa materiaaleille myöhemmin toteutettavalle alueelle Helvetin värinen muraalitaide | |
| 9 | HOAS tikkasetä | |



SISÄÄNKÄYNTI B1

ei luottamuksa projektille

RAKENUKSEN PALOLUOKKA P1
 OSASTOIVAT RAKENTEET PÄÄSIIN EI-60
 RAKENUKSEN VARUSTETAAN KONEELLISETULDO- JA POISTOLIMKAVIHDOLLA
 RAKENUKSEN PALOTURVALLISUUS ERILLISEN PALOTEKNISEN SUUNNITELMAN MUKAAN
 PÄÄSIÄ RAKENUKSESTA VARUSTETAAN AUTOMAATTISELLA SÄÄMÄTILAITTEISTOLLA (KOSKI LUOKAN EI-034)
 ILMANVAIKUTUKSEN JA OVIKÄYNTIEN ÄÄNIERISTYSVAATIMUKSET ERILLISEN MELUSUUNNITELMAN MUKAAN
 ILMANVAIKUTUKSEN ENNENBYÖLÖN TUULE OLLA
 AUNNOISSA VETURITIEEN SUUNNAN + 44 dB (W + C)
 AUNNOISSA YLEEN SA 2-39 dB (W + C)
 VESIKATTOEN IV-LAITTEET LV-SUUNNITELMAN MUKAAN

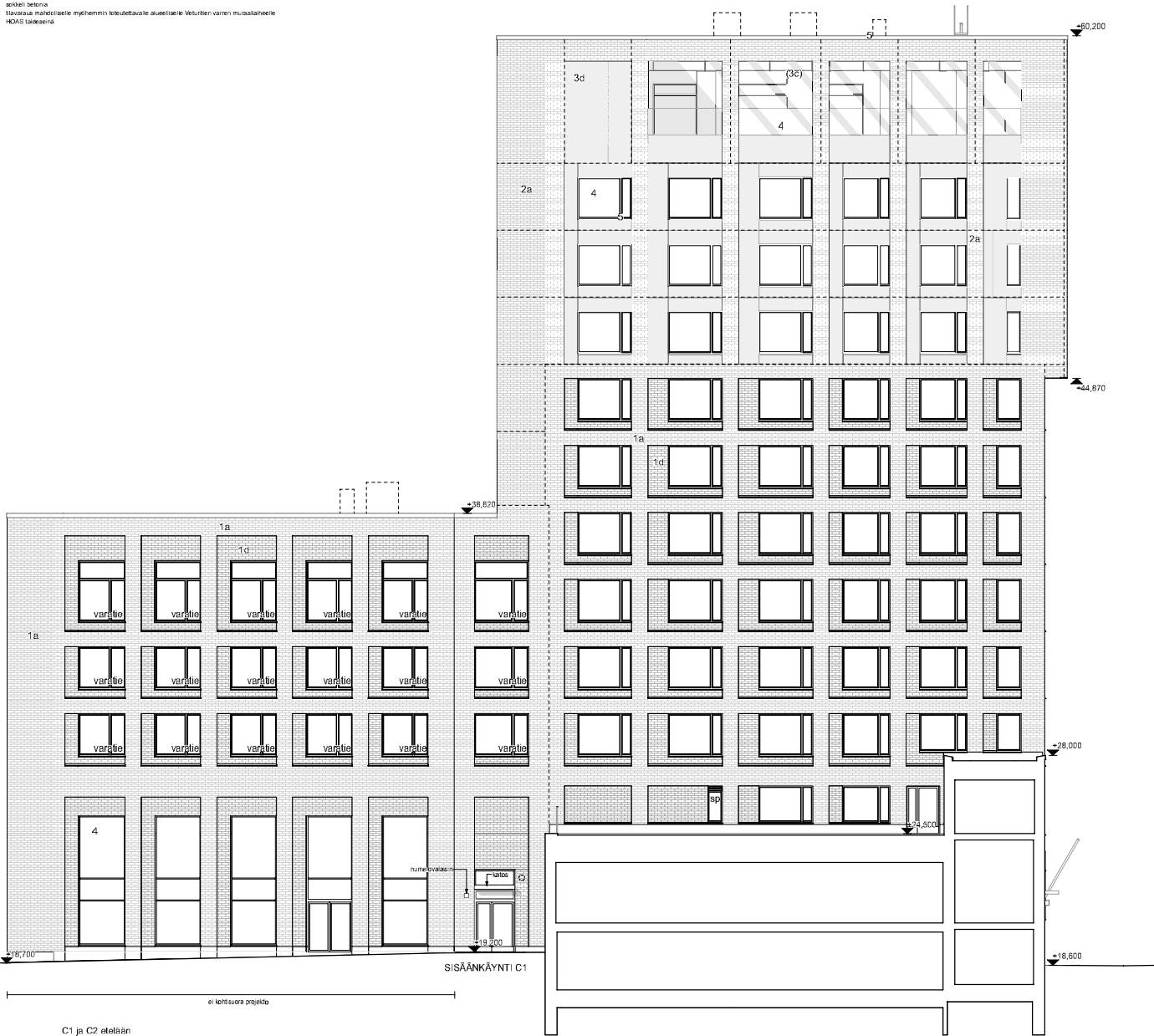


B2 ja B1 pohjoiseen

| | | | |
|--|-----------------------------|-----------------------------------|------------------------------|
| Tasointerimääritys: ETRS-OK25 Kerkkujärjestelmä: N2000 | | | |
| Yhteisönumero 17 | Yhteyshenkilö 10911 | RFU | Yhteisönumerin mukainen nimi |
| Asunonkoko Lisähuoneisto | Asunonkoko Lisähuoneisto | Asunonkoko Lisähuoneisto | Julkaisun nimi |
| Asunonkoko Lisähuoneisto | Asunonkoko Lisähuoneisto | Asunonkoko Lisähuoneisto | Asunonkoko Lisähuoneisto |
| Hoas Huippu Keskustie 11, Laitumenkatu 17, Malmintie 22 00500 Helsinki | | Julkaisuohje B1 ja B2 1:100 | |
| Hoas Huippu Keskustie 11, Laitumenkatu 17, Malmintie 22 00500 Helsinki | | ARK 005-07 | |

Julkisivumateriaalit

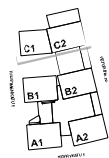
- 1a muurattu tiili, hampaan nusehtava / vaalea sauma esim. Wienerberger Kakasini Granitlin kirjave
- 1b kulmi- ja syvennyksiä 35 mm
- 1c muurattu tiili, hampaan nusehtava / tullen värinen sauma illi kulmi- ja
- 1d kulmi- ja syvennyksiä 35 mm
- 2a tilikaistojen seinäelementit / vaalea sauma, jalkoosimittu illi ja sauma Aulen 7a
- 2b kulmi- ja syvennyksiä 35 mm
- 3a muovipintainen seinäelementti / kuusiokainen, koristeve esim. Facel color
- 3b muovipintainen seinäelementti, kuusiokainen, oika esim. Facel color
- 3c muovipintainen seinäelementti, kuusiokainen, vaalea terracotta esim. Facel color
- 3d muovipintainen seinäelementti, kuusiokainen, maastokorostettu hampaat esim. Facel color mixtalic, 2 edydy
- 4 kivet, lasiseinäelementit ja teroksen lattioita yleensä kivaa laua
- 5 pellitykset, ikkunat / ovikornit ja puttioidet seinäelementit yleensä, hampaat
- 6 kaidat kaltevat seinät
- 7 seinäelementit
- 8 täydennys mahdollisesti myöhemmin toteutettava alueelle lte. Veturien varren muutaanheite
- 9 HDMS taaseena



C1 ja C2 etelään

ei lehtisuora projektio

RAKENUKSEN PALJUUKOKO P1
 OSASTOIVAT RAKENTEET PÄÄSIN EI-60
 RAKENNUKSEN VÄRISTÄÄN KORKEELLELLÄ TUULO- JA POISTOILMAVAHDOLLA
 RAKENNUKSEN PALOTILAVALLIUS ERILLISEN PALOTEKNIISEN
 SUUNNITELMAN MUKAAN
 PÄÄSIÄ RAKENNUKSESTA VÄRISTETTÄÄN AUTOMAATTISELLA
 SAMMUTUSLAITTEISTOLLA (POISLUOKIEN C1-C2)A
 LUKKOINNIN, IKKUNAJA OVIRAKENTEIDEN ÄÄNIERISTYVÄÄRTÄKSET
 ERILLISEN MELULVIKTYKSEN MUKAAN
 IKKUNOIDEN ILMANÄHERISTYVÄSÄÄNTULON TULON LÄLÄ
 ASUINNOISSA VETURITEN SUUNTAAN +44.00 (Pw + C1)
 ASUINNOISSA YLEEN SA +38.00 (Pw + C2)
 VESIKATTOEN IV-LAITTEEN IV-SUUNNITELMIEN MUKAAN



| Tietosisältö | | | |
|----------------|-------------------------------------|-------------|--|
| Taloustyöryhmä | KotiEli Surti | RFU | Taloustyöryhmä: ETRP-GK2S Korjaukset/Remontti: N2000 |
| 17 | 10/9/1 | | Yhteiskunnan rakentaja: nimen |
| Siunniutus | 10/9/1 | Prakite | Julkaisu numero |
| Luettelo | | RAKENNUSTUS | MÄÄRÄ |
| 10/9/1 | | Prakite | 1:100 |
| Hosoo Huippu | 17 Järjestelmäkatu 17, Melluriie 22 | | |
| 00520 Helsinki | | | |
| | Arkitehti: Oskari Salmi | | |
| | Arkitehti: Oskari Salmi | | |
| | | | |
| | | | |
| | | | |