

As Oy Helsingin Vallilan Siluetti

Tontti 22585/23 rakennus on asumiseen tarkoitettu uudisrakennus.

Kerros määrä: 11 maanpäällistä kerroksia sekä ullakko ja kellarikerros
 Pääkäyttötarkoitus: asuinrakennus
 Paloluokka: P1
 Suojaustaso: yhteistiloissa käsisammuttimet, asunnoissa palovaroitimet.

Palo-osastointi: kerrososastointi ja käyttötapaosastointi, pääosin EI60, osastointirajat merkitty piirustuksiin.

Palokuormaryhmät / kantavat rakenteet:
 Asunnot, LVV-/UVV-varastot < 600 MJ/m² / R 120
 Irtaimistovarastot ja jätehuone 600-1200 MJ/m² / R180

Pintakerrosvaatimukset:
 Asunnot D-s2,d2
 Löylyhuoneet (saunat) D-s2,d2
 Yhteistilat D-s2,d2
 Uloskäytävät, porrashuoneet A2-s1,d0, DFL-s1
 Kellari C-s2, d1, DFL-s1
 Tekniset tilat B-s1,d0, DFL-s1
 Varastot D-s2, d2
 Ulkoseinät yleisesti A2-s1, d0, eristeet B-s1, d0
 Yläpohjan lämmöneriste B-s1, d0

Rakennus varustetaan määrysten mukaisella huoneistokohtaisella koneellisella ilmanvaihdoilla.

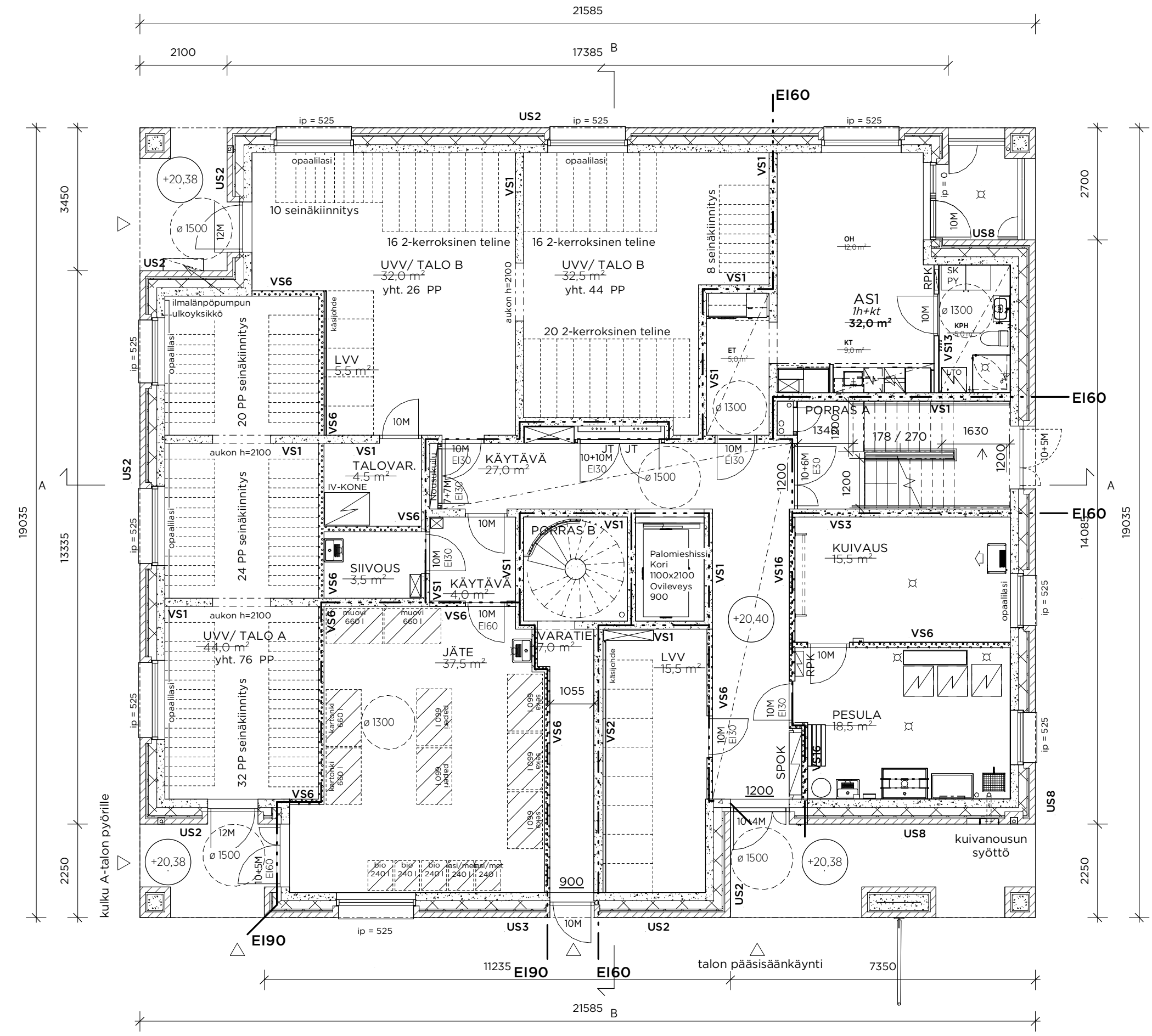
Savunpoiston järjestelyt:
 Rakennuksen savunpoisto painovoimaisesti ja hissikuilun ja B-portaan savunpoisto koneellisesti.
 Asunnoista ikkunoiden/-ovien kautta, kellaritiloista käsin avattavin luukuin.
 A-portaan savunpoistoikkunan avaus sekä B-portaan ja hissikuilun koneellisen savunpoiston ohjaus maantasokerroksesta.

Palotekniset ratkaisut on esitetty tarkemmin erillisessä paloteknisessä suunnitelmassa.

Asuntojen huoneisto-ovet varustetaan ovensulkijoilla paloteknisen suunnitelman mukaan. Huoneiston sisäiset 9M ovet varustetaan kulkuaukkosaranoilla, ellei oven vapaa kulkuaukon leveys 800 mm muutoin täyty. Lasirakenteiden lasitukset, jotka ovat alle 700 mm korkeudella, tehdään turvalasista Ympäristöministeriön asetuksen rakennuksen käyttöturvallisuudesta mukaisesti.

Tasokoordinaatio / Plankoordinaatiosysteemi: ETRS-GK25 Korkeusjärjestelmä / Höjdsystem: N2000

Kaupunginosa 22	Kortteli/Tila 585	Tontti 23	Viranomaisten merkintä
Rakennustoimenpide UUDISRAKENNUS		Päiväys PÄÄPIIRUSTUS	Juokseva numero 2/13
Rakennuksen numero/Rakennusten numero/Rakennustunnus/Rakennustunnukset XXXXX			
Rakennuskohde As Oy Helsingin Vallilan Siluetti Karstulantie 6 00550 HELSINKI		Piirustuksen sisältö Pohjapiirustus, kellari	Mittakaava 1 : 100
Suunnittelijan yhteystiedot: yritys, osoite ja puhelinnumero HA HUTTUNEN-LIPASTI ARKKITEHDIT OY Lönnotinkatu 18 A, 00120 Helsinki puh. 09-6947724 mail@hl.fi		Työnumero 1621_B	Piirustuksen tunnus B-003-0001
Rakennussuunnittelija: nimi ja päiväys Emilia Aman		Suunnitteluala AR	Tiedosto Helsinki 1.4.2021



As Oy Helsingin Vallilan Siluetti

Tontti 22585/23 rakennus on asumiseen tarkoitettu uudisrakennus.

Kerros määrä: 11 maanpäällistä kerroksia sekä ullakko ja kellarikerros
 Pääkäyttötarkoitus: asuinrakennus
 Paloluokka: P1
 Suojaustaso: yhteistiloissa käsiammuttimet, asunnoissa palovaroitimet.

Palo-osastointi: kerrososastointi ja käyttötapaosastointi, pääosin EI60, osastointirajat merkitty piirustuksiin.

Palokuormaryhmät / kantavat rakenteet:
 Asunnot, LVV-/UUV-varastot < 600 MJ/m2 / R 120
 Irtaimistovarastot ja jätehuone 600-1200 MJ/m2 / R180

Pintakerrosvaatimukset:
 Asunnot D-s2,d2
 Löylyhuoneet (saunat) D-s2,d2
 Yhteistilat D-s2,d2
 Uloskäytävät, porrashuoneet A2-s1,d0, DFL-s1
 Kellari C-s2, d1, DFL-s1
 Tekniset tilat B-s1,d0, DFL-s1
 Varastot D-s2, d2
 Ulkoseinät yleisesti A2-s1, d0, eristeet B-s1, d0
 Yläpohjan lämmöneriste B-s1, d0

Rakennus varustetaan määräysten mukaisella huoneistokohtaisella koneellisella ilmanvaiholla.

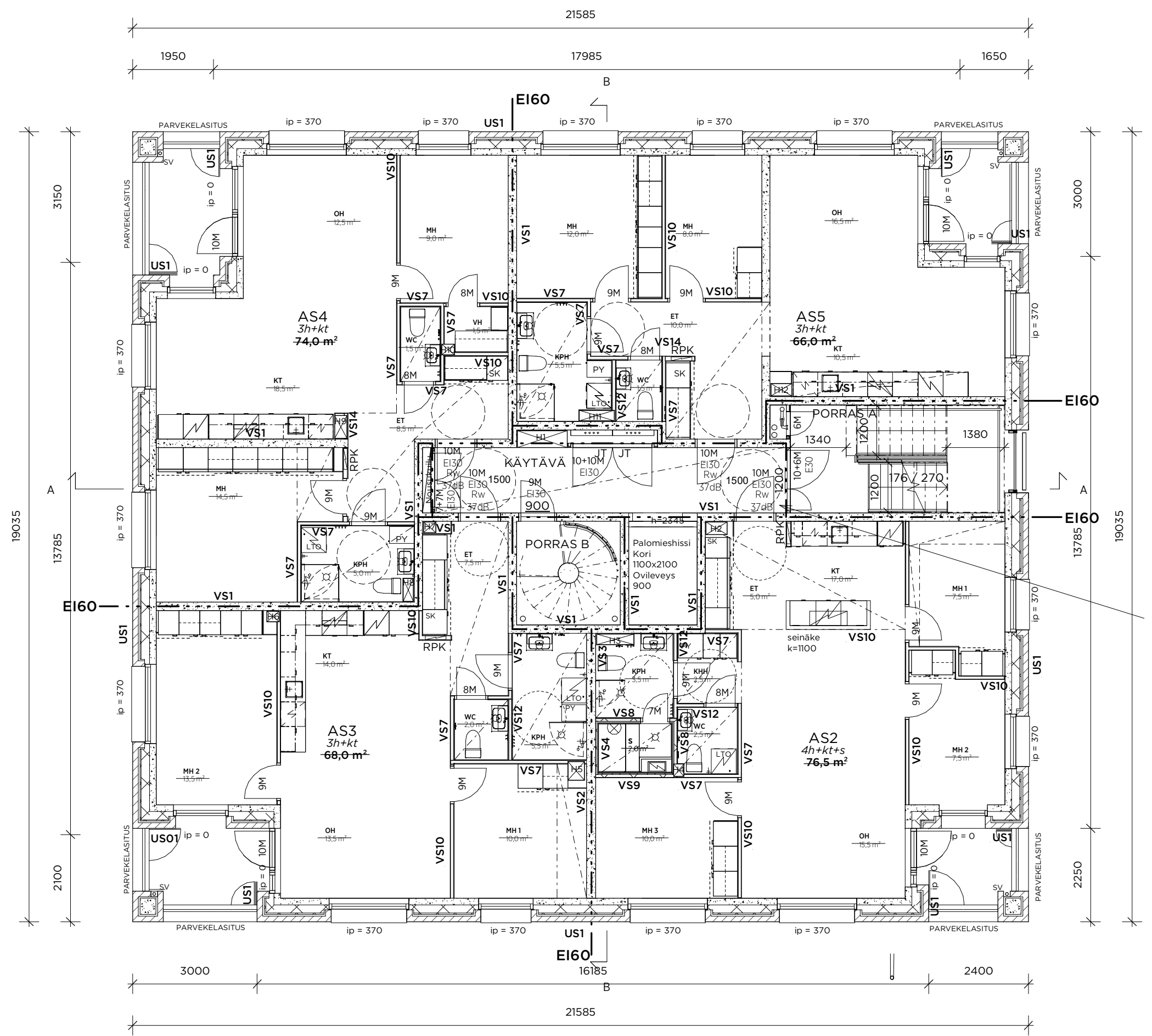
Savunpoiston järjestelyt:
 Rakennuksen savunpoisto painovoimaisesti ja hissikuilun ja B-portaan savunpoisto koneellisesti.
 Asunnoista ikkunoiden/-ovien kautta, kellaritiloista käsin avattavien luukuin.
 A-portaan savunpoistoikkunan avaus sekä B-portaan ja hissikuilun koneellisen savunpoiston ohjaus maantasokerroksesta.

Palotekniset ratkaisut on esitetty tarkemmin erillisessä paloteknisessä suunnitelmassa.

Asuntojen huoneisto-ovet varustetaan ovensulkijoilla paloteknisen suunnitelman mukaan. Huoneiston sisäiset 9M ovet varustetaan kulkuaukkosaranoilla, ellei oven vapaa kulkuaukon leveys 800 mm muutoin täyty.
 Lasirakenteiden lasitukset, jotka ovat alle 700 mm korkeudella, tehdään turvalasista Ympäristöministeriön asetuksen rakennuksen käyttöturvallisuudesta mukaisesti.

Tasokoordinaatisto / Plankoordinaatisto: **ETRS-GK25** Korkeusjärjestelmä / Höjdsystem: **N2000**

Kaupunginosa 22	Kortteli/Tila 585	Tontti 23	Viranomaisten merkintöjä
Rakennustoimenpide UUDISRAKENNUS	Piirustuslaji PÄÄPIIRUSTUS	Juokseva numero 3/13	
Rakennuksen numero/Rakennusten numerot/Rakennustunnus/Rakennustunnukset XXXXX	Piirustuksen sisältö Pohjapiirustus 1. krs	Mittakaava 1 : 100	
Rakennuskohde As Oy Helsingin Vallilan Siluetti Karstulantie 6 00550 HELSINKI	Työnumero 1621_B	Piirustuksen tunnus B-003-001	Revisio
Suunnittelijan yhteystiedot: yritys, osoite ja puhelinnumero HA HUTTUNEN-LIPASTI ARKKITEHDIT OY Lönrotinkatu 18 A, 00120 Helsinki puh. 09-6947724 mail@h-l.fi	Suunnitteluala AR	Tiedosto 1621_B-003-001.dwg	



Kaikki savusulun huoneisto-ovet varustetaan ovisulkimella

2. KRS. POHJAPIIRUSTUS

- 3. krs. +26,60
- 4. krs. +29,60
- 5. krs. +32,60
- 6. krs. +35,60
- 7. krs. +38,60
- 8. krs. +41,60
- 9. krs. +44,60
- 10. krs. +47,60
- 11. krs. +50,60

As Oy Helsingin Vallilan Siluetti

Tontti 22585/23 rakennus on asumiseen tarkoitettu uudisrakennus.

Kerros määrä: 11 maanpäällistä kerroksia sekä ullakko ja kellarikerros
 Pääkäyttötarkoitus: asuinrakennus
 Paloluokka: P1
 Suojaustaso: yhteistiloissa käsiammuttimet, asunnoissa palovaroitimet.

Palo-osastointi: kerrososastointi ja käyttötapaosastointi, pääosin EI60, osastointirajat merkitty piirustuksiin.

Palokuormaryhmät / kantavat rakenteet:
 Asunnot, LVV-/UVV-varastot < 600 MJ/m2 / R 120
 Irtaimistovarastot ja jätehuone 600-1200 MJ/m2 / R180

Pintakerrosvaatimukset:
 Asunnot D-s2,d2
 Löylyhuoneet (saunat) D-s2,d2
 Yhteistilat D-s2,d2
 Uloskäytävät, porrashuoneet A2-s1,d0, DFL-s1
 Kellari C-s2, d1, DFL-s1
 Tekniset tilat B-s1,d0, DFL-s1
 Varastot D-s2, d2
 Ulkoseinät yleisesti A2-s1, d0, eristeet B-s1, d0
 Yläpohjan lämmöneriste B-s1, d0

Rakennus varustetaan määräysten mukaisella huoneistokohtaisella koneellisella ilmanvaiholla.

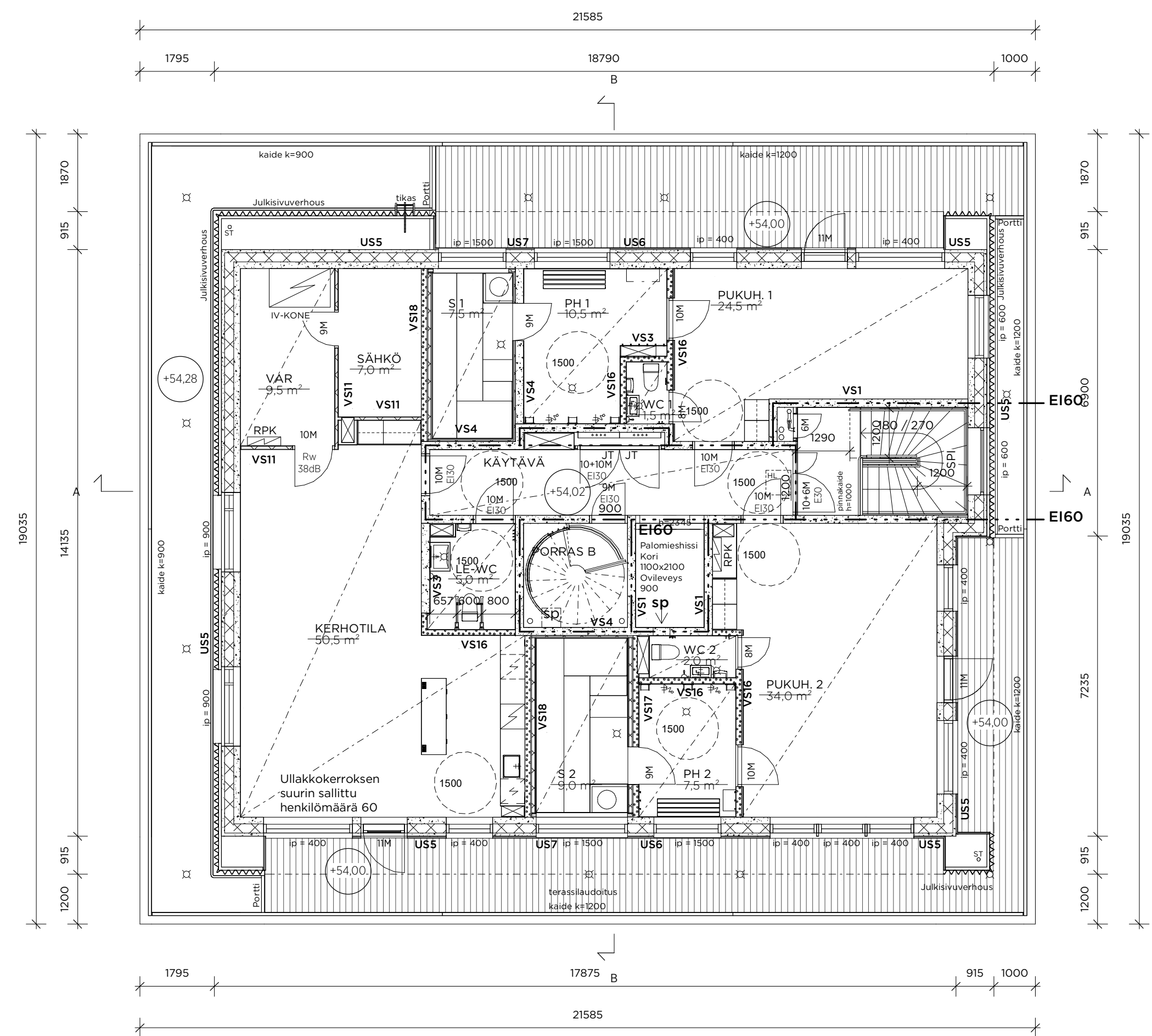
Savunpoiston järjestelyt:
 Rakennuksen savunpoisto painovoimaisesti ja hissikuilun ja B-portaan savunpoisto koneellisesti. Asunnoista ikkunoiden/-ovien kautta, kellaritiloista käsin avattavin luukuin. A-portaan savunpoistoikkunan avaus sekä B-portaan ja hissikuilun koneellisen savunpoiston ohjaus maantasokerroksesta.

Palotekniset ratkaisut on esitetty tarkemmin erillisessä paloteknisessä suunnitelmassa.

Asuntojen huoneisto-ovet varustetaan ovensulkijoilla paloteknisessä suunnitelman mukaan. Huoneiston sisäiset 9M ovet varustetaan kulkuaukkosaranoilla, ellei oven vapaa kulkuaukon leveys 800 mm muutoin täyty. Lasirakenteiden lasitukset, jotka ovat alle 700 mm korkeudella, tehdään turvalasista Ympäristöministeriön asetuksen rakennuksen käyttöturvallisuudesta mukaisesti.

Tasokoordinaatio / Plankoordinaatiosysteemi: **ETRS-GK25** Korkeusjärjestelmä / Höjdsystem: **N2000**

Kaupunginosa 22	Kortteli/Tila 585	Tontti 23	Viranomaisten merkintöjä
Rakennustoimenpide UUDISRAKENNUS			Piirustuslaji PÄÄPIIRUSTUS
Rakennuksen numero/Rakennusten numerot/Rakennustunnus/Rakennustunnukset XXXXX			Juokseva numero 4/13
Rakennuskohde As Oy Helsingin Vallilan Siluetti Karstulantie 6 00550 HELSINKI			Piirustuksen sisältö Pohjapiirustus 2.-11. krs
Suunnittelijan yhteystiedot: yritys, osoite ja puhelinnumero HA HUTTUNEN-LIPASTI ARKKITEHDIT OY Lönnrotinkatu 18 A, 00120 Helsinki puh. 09-6947724 mail@h-l.fi	Työnumero 1621_B	Piirustuksen tunnus B-003-002	Mittakaava 1 : 100
Rakennussuunnittelija: nimi ja päiväys Emilia Åman	Suunnitteluala AR	Tiedosto 1621_B-003-002.dwg	Revisio
Helsinki 1.4.2021			



As Oy Helsingin Vallilan Siluetti

Tontti 22585/23 rakennus on asumiseen tarkoitettu uudisrakennus.

Kerros määrä: 11 maanpäällistä kerroksia sekä ullakko ja kellarikerros
 Pääkäyttötarkoitus: asuinrakennus
 Paloluokka: P1
 Suojaustaso: yhteistiloissa käsiammuttimet, asunnoissa palovaroitin.

Pallo-osastointi: kerrososastointi ja käyttötapaosastointi, pääosin EI60, osastointirajat merkitty piirustuksiin.

Palokuormaryhmät / kantavat rakenteet:
 Asunnot, LVV-/UVV-varastot < 600 MJ/m² / R 120
 Irtaimistovarastot ja jätehuone 600-1200 MJ/m² / R180

Pintakerrosvaatimukset:
 Asunnot D-s2,d2
 Löylyhuoneet (saunat) D-s2,d2
 Yhteistilat D-s2,d2
 Uloskäytävät, porrashuoneet A2-s1,d0, DFL-s1
 Kellari C-s2, d1, DFL-s1
 Tekniset tilat B-s1,d0, DFL-s1
 Varastot D-s2, d2
 Ulkoseinät yleisesti A2-s1, d0, eristeet B-s1, d0
 Yläpohjan lämmöneriste B-s1, d0

Rakennus varustetaan määräysten mukaisella huoneistokohtaisella koneellisella ilmanvaiholla.

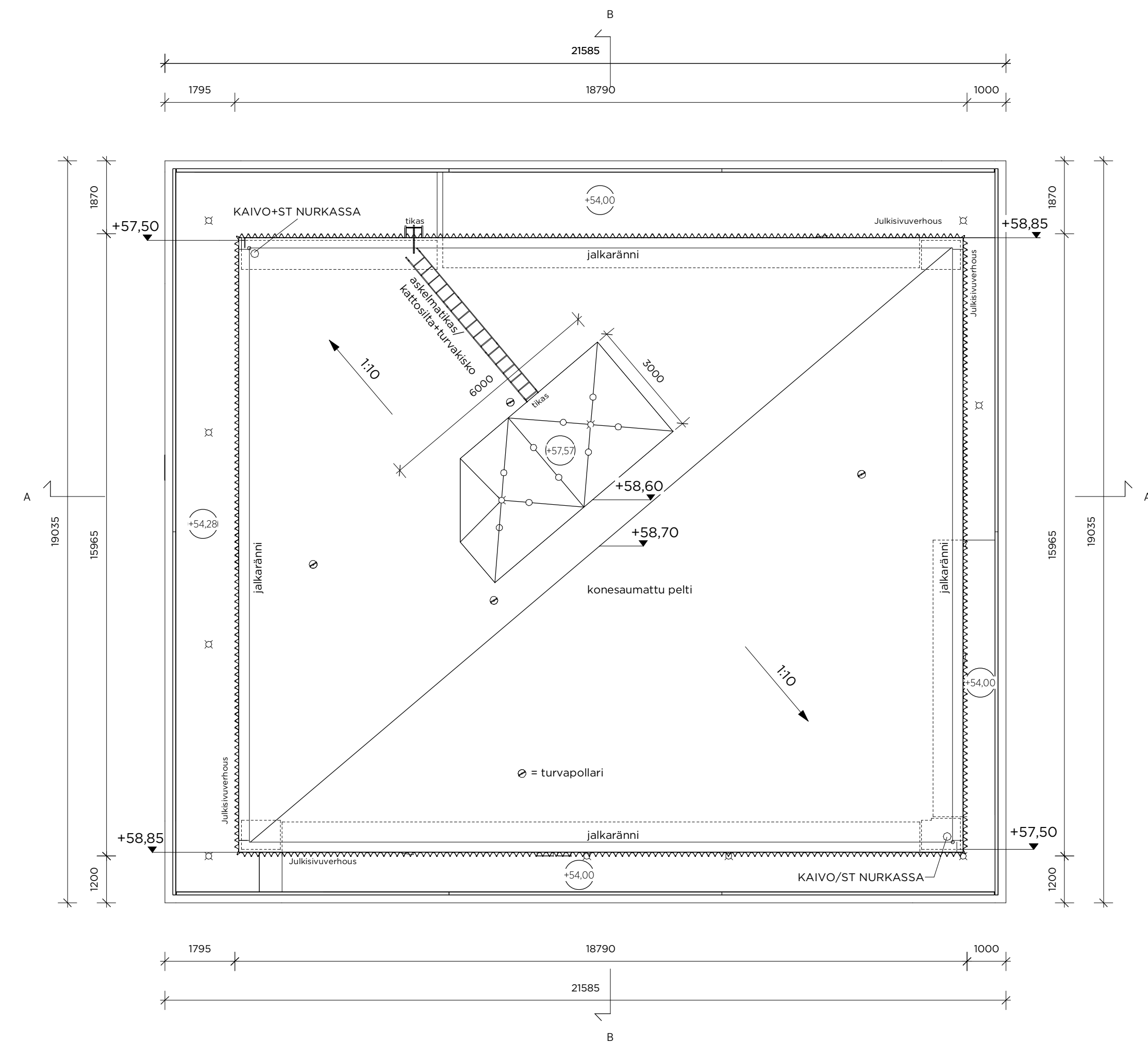
Savunpoiston järjestelyt:
 Rakennuksen savunpoisto painovoimaisesti ja hissikuilun ja B-portaan savunpoisto koneellisesti.
 Asunnoista ikkunoiden/-ovien kautta, kellaritiloista käsin avattavien luukuin.
 A-portaan savunpoistoikkunan avaus sekä B-portaan ja hissikuilun koneellisen savunpoiston ohjaus maantasokerroksesta.

Palotekniset ratkaisut on esitetty tarkemmin erillisessä paloteknisessä suunnitelmassa.

Asuntojen huoneisto-ovet varustetaan ovensulkijoilla paloteknisen suunnitelman mukaan. Huoneiston sisäiset 9M ovet varustetaan kulkuaukkosaranoilla, ellei oven vapaa kulkuaukon leveys 800 mm muotoin täyty.
 Lasirakenteiden lasitukset, jotka ovat alle 700 mm korkeudella, tehdään turvalasista Ympäristöministeriön asetuksen rakennuksen käyttöturvallisuudesta mukaisesti.

Tasokoordinaatio / Plankoordinaatio: **ETRS-GK25** Korkeusjärjestelmä / Höjdsystem: **N2000**

Kaupunginosa 22	Kortteli/Tila 585	Tontti 23	Viranomaisten merkintöjä
Rakennustoimenpide UUDISRAKENNUS	Piirustuslaji PÄÄPIIRUSTUS	Juokseva numero 5/13	
Rakennuksen numero/Rakennusten numerot/Rakennustunnus/Rakennustunnukset XXXXX			
Rakennuskohde As Oy Helsingin Vallilan Siluetti Karstulantie 6 00550 HELSINKI	Piirustuksen sisältö Pohjapiirustus 14. krs ullakko	Mittakaava 1 : 100	
Suunnittelijan yhteystiedot: yritys, osoite ja puhelinnumero HA HUTTUNEN-LIPASTI ARKKITEHDIT OY Lönrotinkatu 18 A, 00120 Helsinki puh. 09-6947724 mail@h-l.fi	Työnumero 1621_B	Piirustuksen tunnus B-003-012	Revisio
Rakennussuunnittelija: nimi ja päiväys Emilia Aman	Suunnitteluala AR	Tiedosto 1621_B-003-014.dwg	



As Oy Helsingin Vallilan Siluetti

Tontti 22585/23 rakennus on asumiseen tarkoitettu uudisrakennus.

Kerros määrä: 11 maanpäällistä kerroksia sekä ullakko ja kellarikerros
 Pääkäyttötarkoitus: asuinrakennus
 Paloluokka: P1
 Suojaustaso: yhteistiloissa käsisammuttimet, asunnoissa palovaroitimet.

Palo-osastointi: kerrososastointi ja käyttötapaosastointi, pääosin EI60, osastointirajat merkitty piirustuksiin.

Palokuormaryhmät / kantavat rakenteet:
 Asunnot, LVV-/UVV-varastot < 600 MJ/m² / R 120
 Irtaimistovarastot ja jätehuone 600-1200 MJ/m² / R180

Pintakerrosvaatimukset:
 Asunnot D-s2,d2
 Löylyhuoneet (saunat) D-s2,d2
 Yhteistilat D-s2,d2
 Uloskäytävät, porrashuoneet A2-s1,d0, DFL-s1
 Kellari C-s2, d1, DFL-s1
 Tekniset tilat B-s1,d0, DFL-s1
 Varastot D-s2, d2
 Ulkoseinät yleisesti A2-s1, d0, eristeet B-s1, d0
 Yläpohjan lämmöneriste B-s1, d0

Rakennus varustetaan määräysten mukaisella huoneistokohtaisella koneellisella ilmanvaiholla.

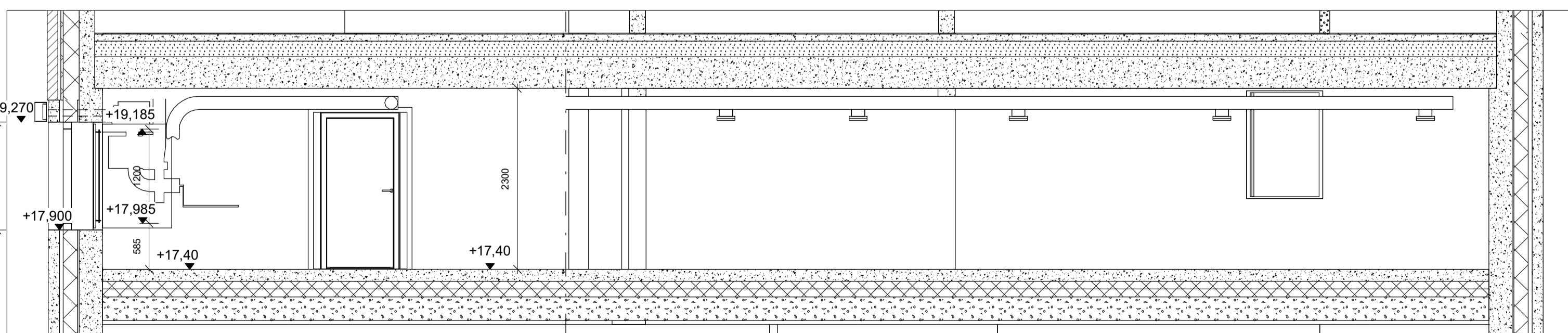
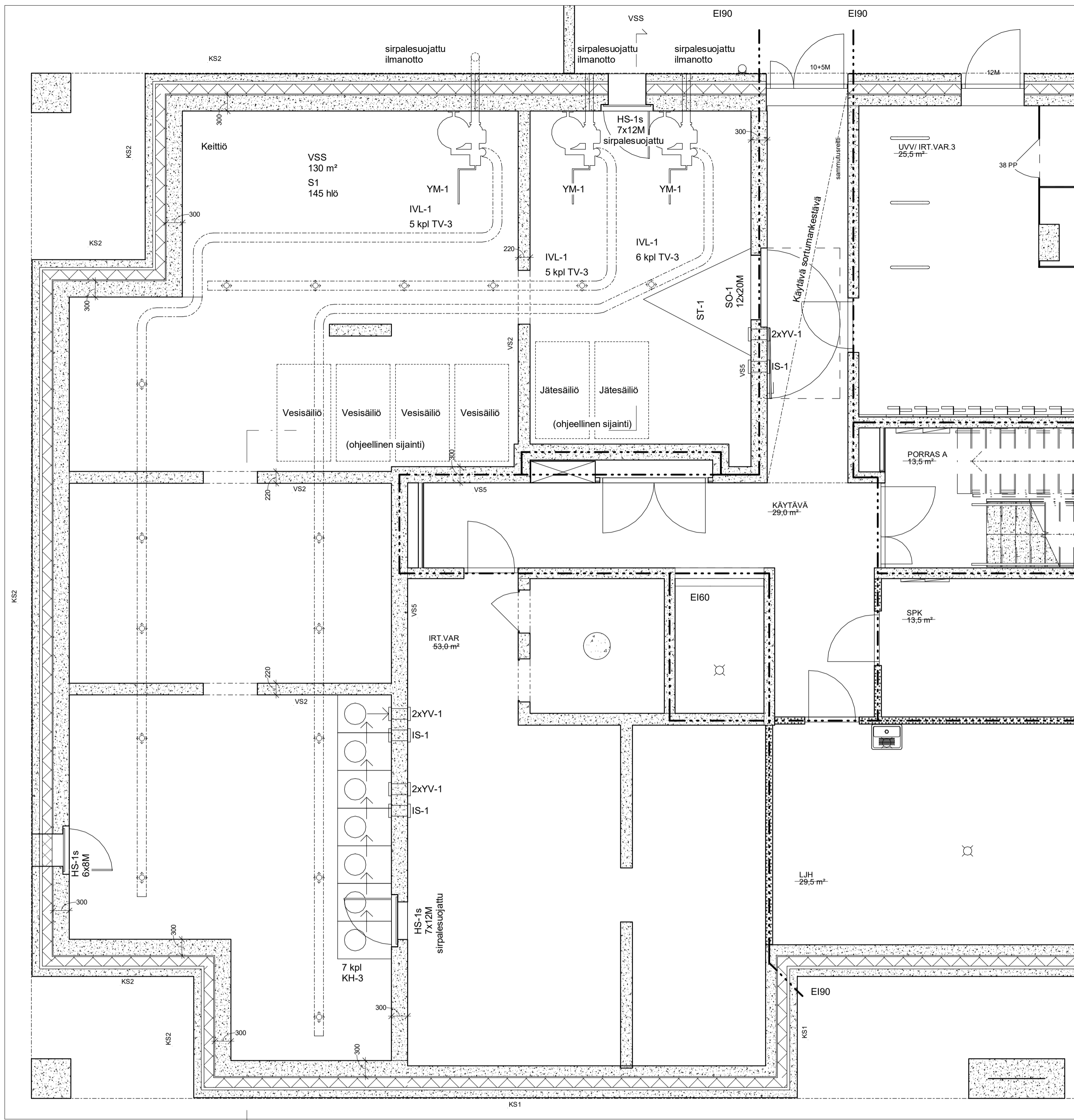
Savunpoiston järjestelyt:
 Rakennuksen savunpoisto painovoimaisesti ja hissikuilun ja B-portaan savunpoisto koneellisesti.
 Asunnoista ikkunoiden/-ovien kautta, kellaritiloista käsin avattavin luukuin.
 A-portaan savunpoistoikkunan avaus sekä B-portaan ja hissikuilun koneellisen savunpoiston ohjaus maantasokerroksesta.

Palotekniset ratkaisut on esitetty tarkemmin erillisessä paloteknisessä suunnitelmassa.

Asuntojen huoneisto-ovet varustetaan ovensulkijoilla paloteknisen suunnitelman mukaan. Huoneiston sisäiset 9M ovet varustetaan kulkuaukkosaranoilla, ellei oven vapaa kulkuaukon leveys 800 mm muutoin täyty.
 Lasirakenteiden lasitukset, jotka ovat alle 700 mm korkeudella, tehdään turvalasista Ympäristöministeriön asetuksen rakennuksen käyttöturvallisuudesta mukaisesti.

Tasokoordinaatisto / Plankoordinaatsystem: **ETRS-GK25** Korkeusjärjestelmä / Höjdsystem: **N2000**

Kaupunginosa 22	Kortteli/Tila 585	Tontti 23	Viranomaisten merkintöjä
Rakennustoimenpide UUDISRAKENNUS	Piirustuslaji PÄÄPIIRUSTUS	Juokseva numero 6/13	
Rakennuksen numero/Rakennusten numerot/Rakennustunnus/Rakennustunnukset XXXXX	Piirustuksen sisältö Vesikattopiirustus	Mittakaava 1 : 100	
Rakennuskohde As Oy Helsingin Vallilan Siluetti Karstulantie 6 00550 HELSINKI	Työnumero 1621_B	Piirustuksen tunnus B-003-013	Revisio
Suunnittelijan yhteystiedot: yritys, osoite ja puhelinnumero HUTTUNEN-LIPASTI ARKKITEHDIT OY Lönnrotinkatu 18 A, 00120 Helsinki puh. 09-6947724 mail@h-l.fi	Suunnitteluala AR	Tiedosto 1621_B-003-013.dwg	
Rakennussuunnittelija: nimi ja päiväys Emilia Aman	Helsinki 1.4.2021		



As Oy Helsingin Vallilan Siluetti

Tontti 22585/23 rakennus on asumiseen tarkoitettu uudisrakennus.

Kerros määrä: 11 maanpäällistä kerrosta sekä ullako ja kellarikerros
 Pääkäyttötarkoitus: asuinrakennus
 Paloluokka: P1
 Suojaustaso: yhteistiloissa käsisammuttimet, asunnoissa palovaroittimet.

Palo-osastointi: kerrososastointi ja käyttötapaosastointi, pääosin EI60, osastointirajat merkitty piirustuksiin.

Palokuormaryhmät / kantavat rakenteet:
 Asunnot, LVV-/UVV-varastot < 600 MJ/m² / R 120
 Irtaimistovarastot ja jätehuone 600-1200 MJ/m² / R180

Pintakerrosvaatimukset:
 Asunnot D-s2,d2
 Löylyhuoneet (saunat) D-s2,d2
 Yhteistilat D-s2,d2
 Uloskäytävät, porrashuoneet A2-s1,d0, DFL-s1
 Kellari C-s2, d1, DFL-s1
 Tekniset tilat B-s1,d0, DFL-s1
 Varastot D-s2, d2
 Ulkoseinät yleisesti A2-s1, d0, eristeet B-s1, d0
 Yläpohjan lämmöneriste B-s1, d0

Rakennus varustetaan määrysten mukaisella huoneistokohdaisella koneellisella ilmanvaihdolla.

Savunpoiston järjestelyt:
 Rakennuksen savunpoisto painovoimaisesti ja hissikulun ja B-portaan savunpoisto koneellisesti.
 Asunnoista ikkunoiden-ovien kautta, kellaritiloista käsin avattavain lukuun.
 A-portaan savunpoistokunnan avaus sekä B-portaan ja hissikulun koneellisen savunpoiston ohjaus maantasokerroksesta.

Palotekniset ratkaisut on esitetty tarkemmin erillisessä paloteknisessä suunnitelmassa.

Asuntojen huoneisto-ovet varustetaan ovensulkijoilla paloteknisen suunnitelman mukaan. Huoneiston sisäiset 9M ovet varustetaan kulkuaukkosaranoilla, ellei oven vapaa kulkuaukon leveys 800 mm muutoin täyty. Lasirakenteiden lasitukset, jotka ovat alle 700 mm korkeudella, tehdään turvalasista Ympäristöministeriön asetuksen rakennuksen käyttöturvallisuudesta mukaisesti.

Väestösuojalaskelma

Väestönsuoja on yhteiskäytössä ja se palvelee As Oy Helsingin Vallilan Monumenttia (tontti 22) sekä As Oy Helsingin Vallilan Siluettia (tontti 23). Suojatila toteutetaan 145 henkilölle, josta 24 paikkaa ovat As Oy Helsingin Vallilan Siluettia (tontti 23) varten ja 121 paikkaa ovat As Oy Helsingin Vallilan Monumenttia (tontti 22) varten.

Suojatilarave:
 As Oy Helsingin Vallilan Monumentti (tontti 22) kerrosala 4525 m² x 0,02 = 90,5 m²
 As Oy Helsingin Vallilan Siluetti (tontti 23) kerrosala 3675 m² x 0,02 = 73,5 m²
 yht. 164 m²

Henkilömäärä:

164 m² : 0,75 = 219

Kaupunginhallituksen pöytäkirjassa vuodelta 1965 määritellään Karstulantien yhteisväestönsuojakorvaukset sekä niiden perusteena oleva kerrosala. Karstulantie 6:n kerrosala on 2216 m², josta 2%:n suojavero on 44,32 m² eli 74 suojapaikkaa. Nämä paikat ovat edelleen ko. tontin käytävissä.

Tarvittava henkilömäärä, kun yhteiskäytöksen VSS henkilömäärä on vähennetty:
 219 - 74 = 145 henkilö

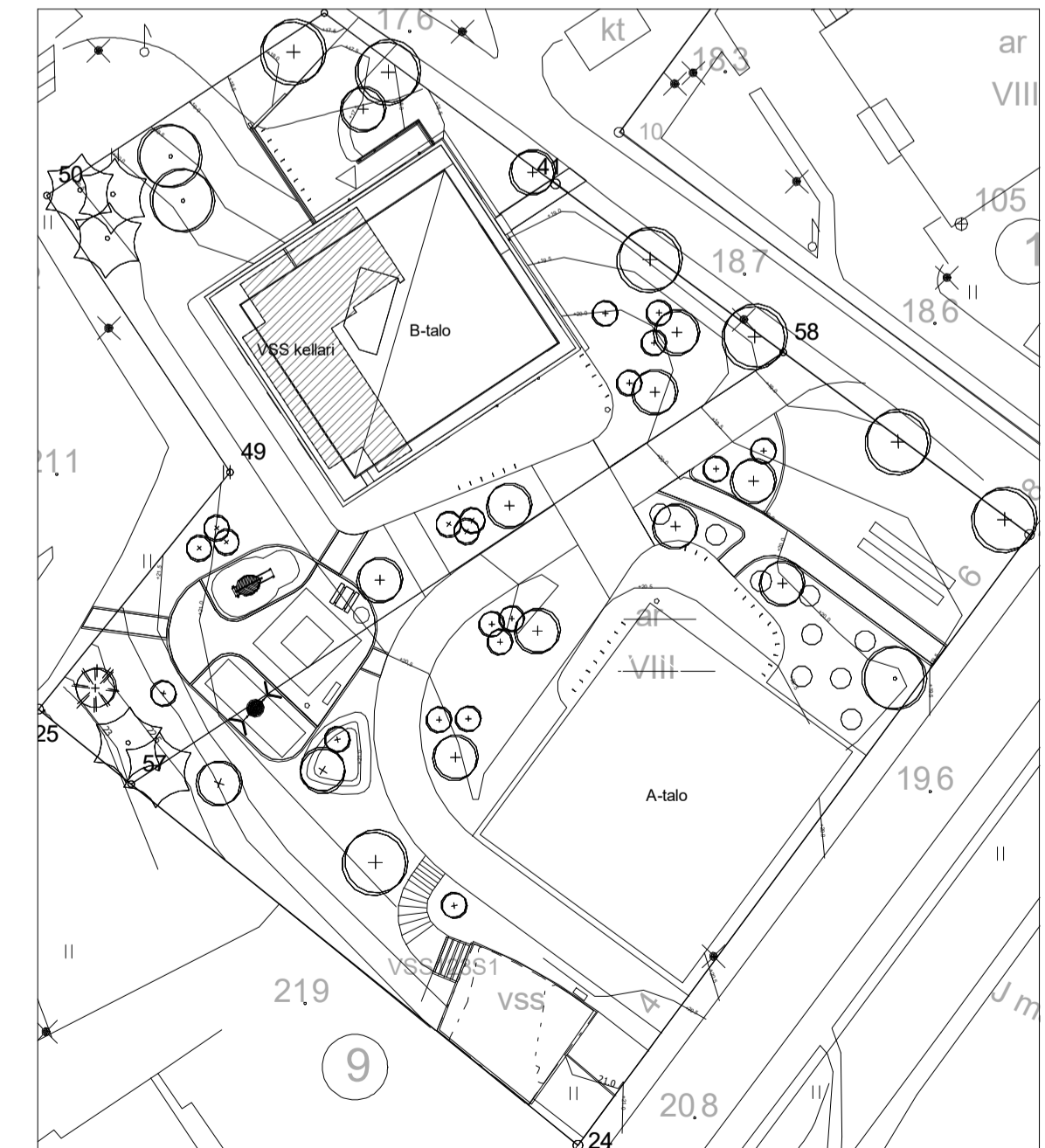
Tarvittava suojatilarave:
 145 x 0,75 = 108,75 m²
 Toteutetaan 123 m²

Varsinainen suojatila 3 x 1,5 m² = 4,5 m²
 IV-laitteet 1 x 2,5 m² = 2,5 m²
 yht. 130,0 m²

Normaalilojen käyttö irtaimistovarastoina.
 Normaalilojen ilmanvaihto tehdään ilmanvaihtosuunnitelman mukaan.

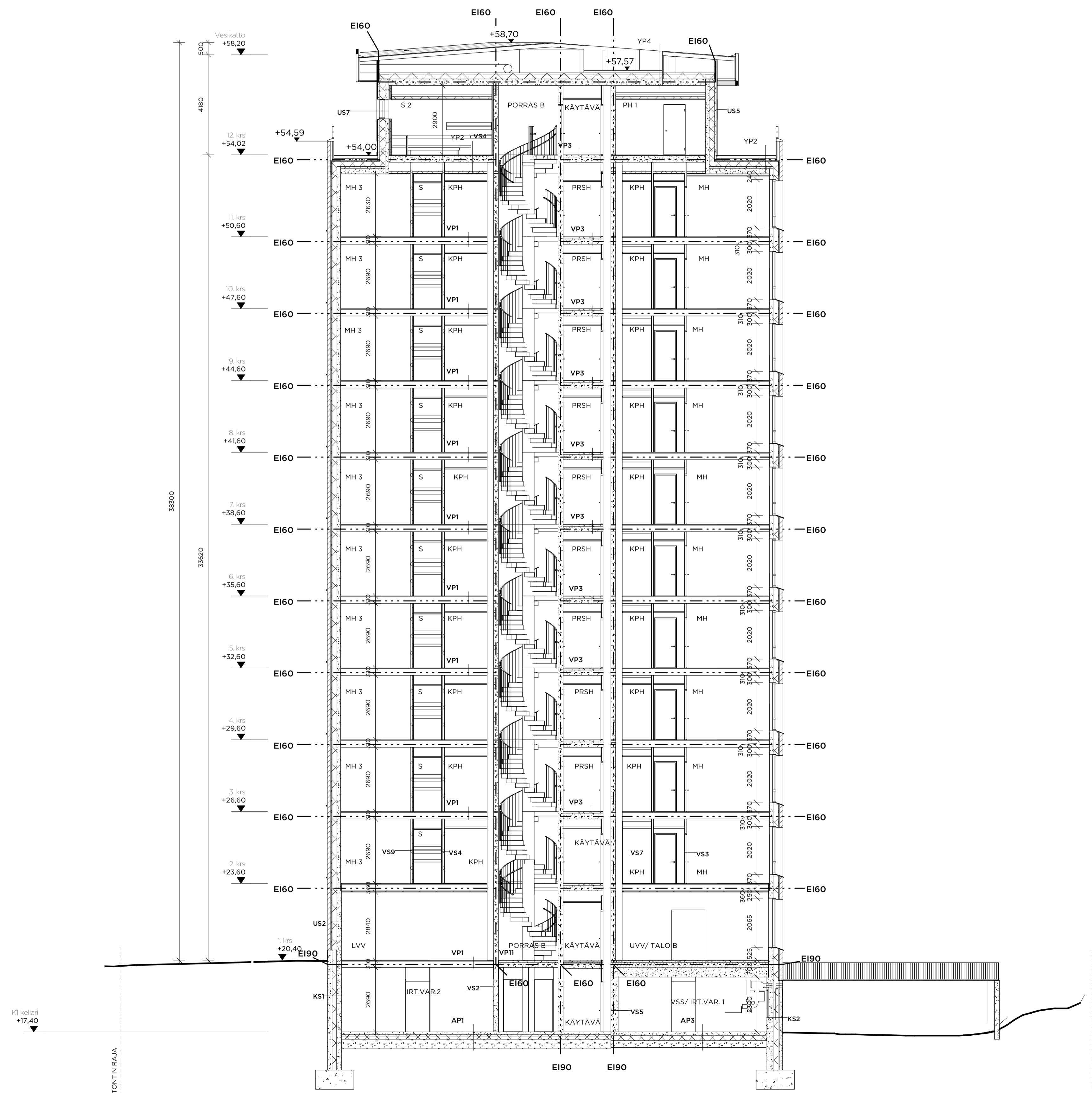
Väestönsuoja varustetaan määrysten mukaisilla ensivaiheen materiaaleilla.

Varustus:
 Ilmanvaihtolaitteita (1 kpl/ 45m²) 3 kpl
 Käymälät (1 kpl/ 20m²) 7 kpl
 Vesisäiliöt (40 l x m²) 4920 l
 Jätesäiliöt (15 l x m²) 1845 l
 Keittiövarustukselle varaus ei ensiaputilaa



Tasokoordinaatio / Plankoordinaatystem: ETRS-GK25 Korkeusjärjestelmä / Höjdsystem: N2000

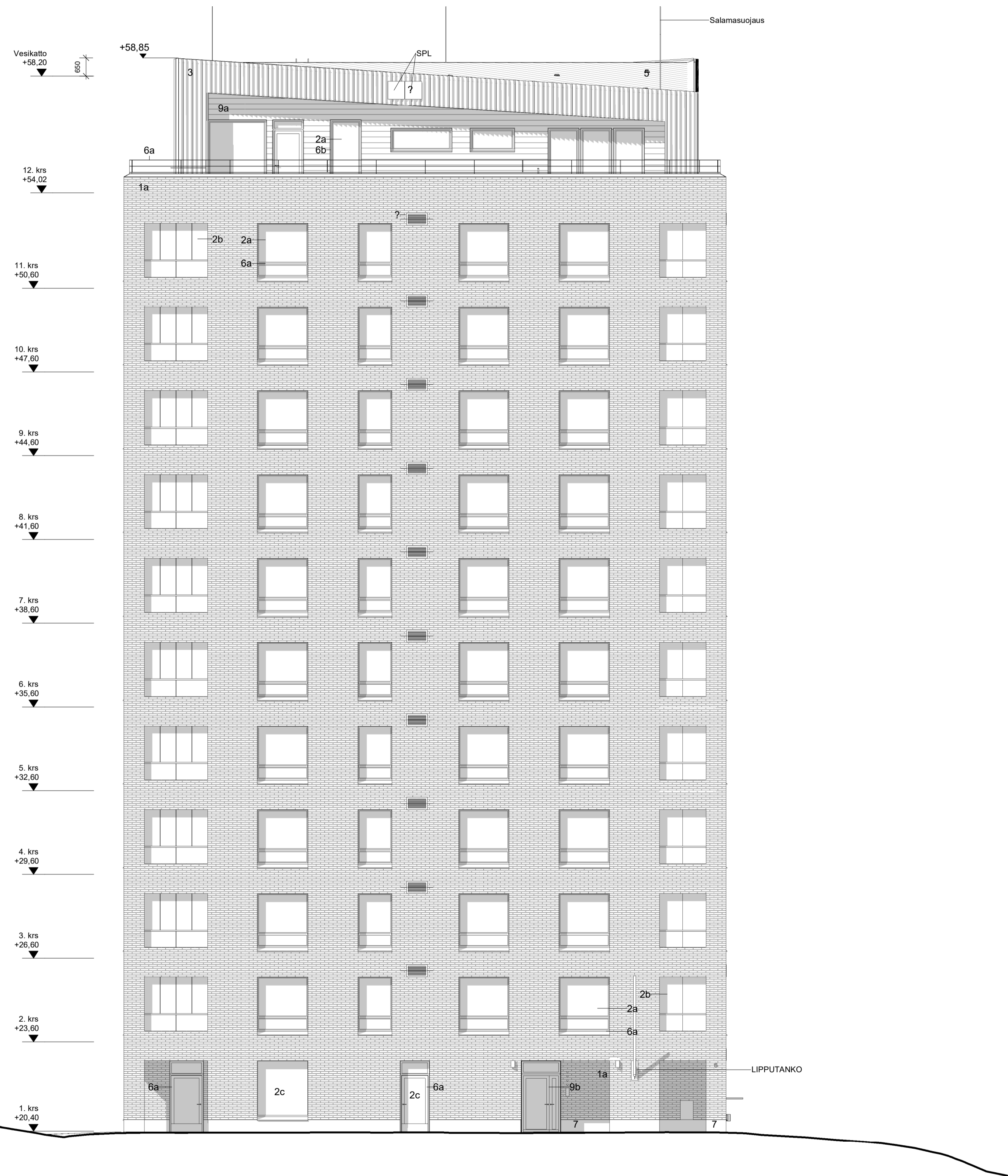
Kaupunginosa 22	Korttel/Tila 585	Tontti 23	Viranomaisen merkintöjä
Rakennuslompe UUDISRAKENNUS	Pääpiirustus		Juokseva numero 7/13
Rakennuksen numero/Rakennusten numerot/Rakennustunnus/Rakennustunnukset XXXXX	Pääpiirustus		Mittakaava 1:100 1:500
Rakennuskohde As Oy Helsingin Vallilan Siluetti Karstulantie 6 00550 HELSINKI	Työnumero 1621_B	Pääpiirustuksen tunnus B-003-100	Revisio
Suunnittelijan yhteystiedot: yritys, osoite ja puhelinnumero HUHTUNEN-LIPASTI ARKITEHDIT OY Lönnrotinkatu 18 A, 00120 Helsinki puh. 09-6947724 mali@h-l.fi	Suunnittelija Emilia Aman	Tiedosto AR	
Helsinki 1.4.2021			



Tunnus	Muutos	Päiväys

Tasokoordinaatisto / Plankoordinaatistystem: **ETRS-GK25** Korkeusjärjestelmä / Höjdsystem: **N2000**

Kaupunginosa 22	Kortteli/Tila 585	Tontti 23	Viranomaisten merkintöjä
Rakennusnumeri UUDISRAKENNUS	Piirustuslaji PÄÄPIIRUSTUS	Juokseva numero 9/13	
Rakennuksen numero/Rakennusten numerot/Rakennustunnus/Rakennustunnukset XXXXX	Rakennuksen sisältö Leikkaus B-B	Mittakaava 1:100	
Rakennuskohde As Oy Helsingin Vallilan Siluetti Karstulan tie 6 00550 HELSINKI	Työnumero 1621_B	Piirustuksen tunnus B-004-002	Revisio
Suunnittelijan yhteystiedot: yritys, osoite ja puhelinnumero H HUTTUNEN-LIPASTI ARKKITEHDIT OY Lönnrotinkatu 18 A, 00120 Helsinki puh. 09-6947724 mail@hl.fi	Suunnittelun nimi ja päivät Emilia Aman	Tiedosto 1621_B-004-002.dwg	
Helsinki 14.2021			

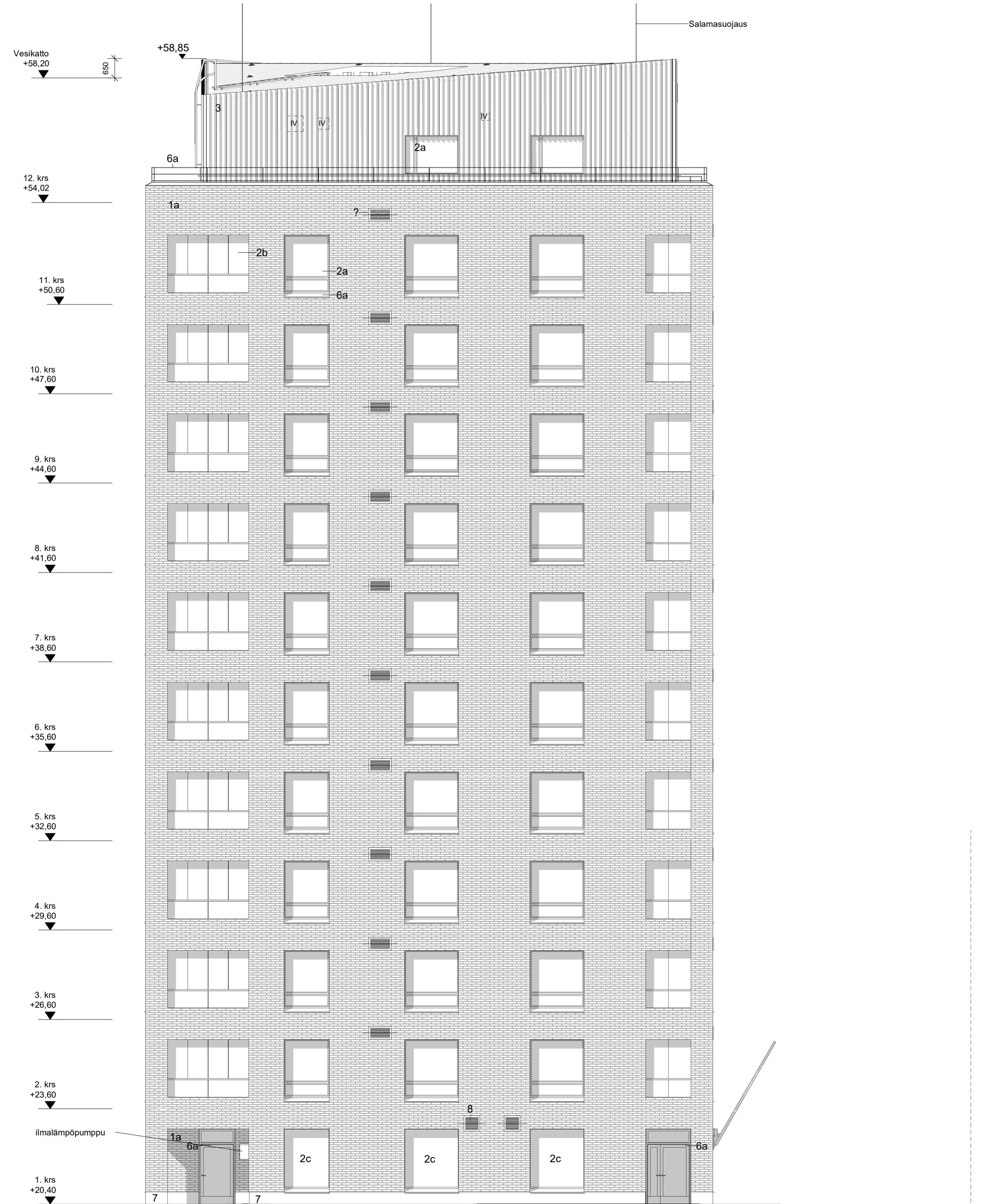


- 1 TIILIMUURAUS
 1a Paikalla muurattu julkisivutiili, vaaleanbeige
- 2 LASI
 2a Ikkunalaasi, kirkas
 2b Parvekelasi, kirkas
 2c Ikkunalaasi, opaali
- 3 TERÄSPROFIILI
 3 Perforoitu teräspeltti, RR44, Metallic Blue
- 4 KERAAMINEN SAUVA
 4 Keraaminen sauva, beige
- 5 VESIKATTO
 5 Konesaumattu peilikate, harmaa RAL 7035
- 6 MAALATTU/PINNOITETTU METALLI
 6a Metallia, RAL 1035, vaalea beige
 6b Metallia, RAL 8019, ruskea harmaa
 6c Metallia, RR44, Metallic Blue
- 7 BETONI
 7 Väribetonielementti, pystylautamuotti, vaaleanbeige
- 8 IV-PÄÄTELAITE
 8 IV-päätelaite, beige
- 9 MUU
 9a Kiviaine, tumman harmaa
 9b Tammi, öljytty

Tunnus	Muutos	Päiväys
--------	--------	---------

Tasokoordinaatio / Plankoordinaatist: ETRS-GK25	Korkeusjärjestelmä / Höjdsystem: N2000
---	--

Kaupunginosa 22	Korttel/Tila 585	Tontti 23	Viranomaisten merkintöjä
Rakennuslupamenetelmä UUDISRAKENNUS	Piirustustyyppi PÄÄPIIRUSTUS	Juokseva numero 10/13	
Rakennuksen numero/Rakennusten numerot/Rakennustunnus/Rakennustunnukset XXXXX	Piirustuksen sisältö Julkisivu kaakkoon	Mittakaava 1 : 100	
Rakennuskohde As Oy Helsingin Vallilan Siluetti Karstulanatie 6 00550 HELSINKI	Työnumero 1621_B	Piirustuksen tunnus B-005-001	Revisio
Suunnittelijan yhteystiedot: yritys, osoite ja puhelinnumero HUHTUNEN-LIPASTI ARKKITEHDIT OY Lönnrotinkatu 18 A, 00120 Helsinki puh. 09-2947724 matti@hl.fi	Suunnittelija Emilia Aman	Tiedosto 1621_B-005-001.dwg	
Helsinki 1.4.2021			



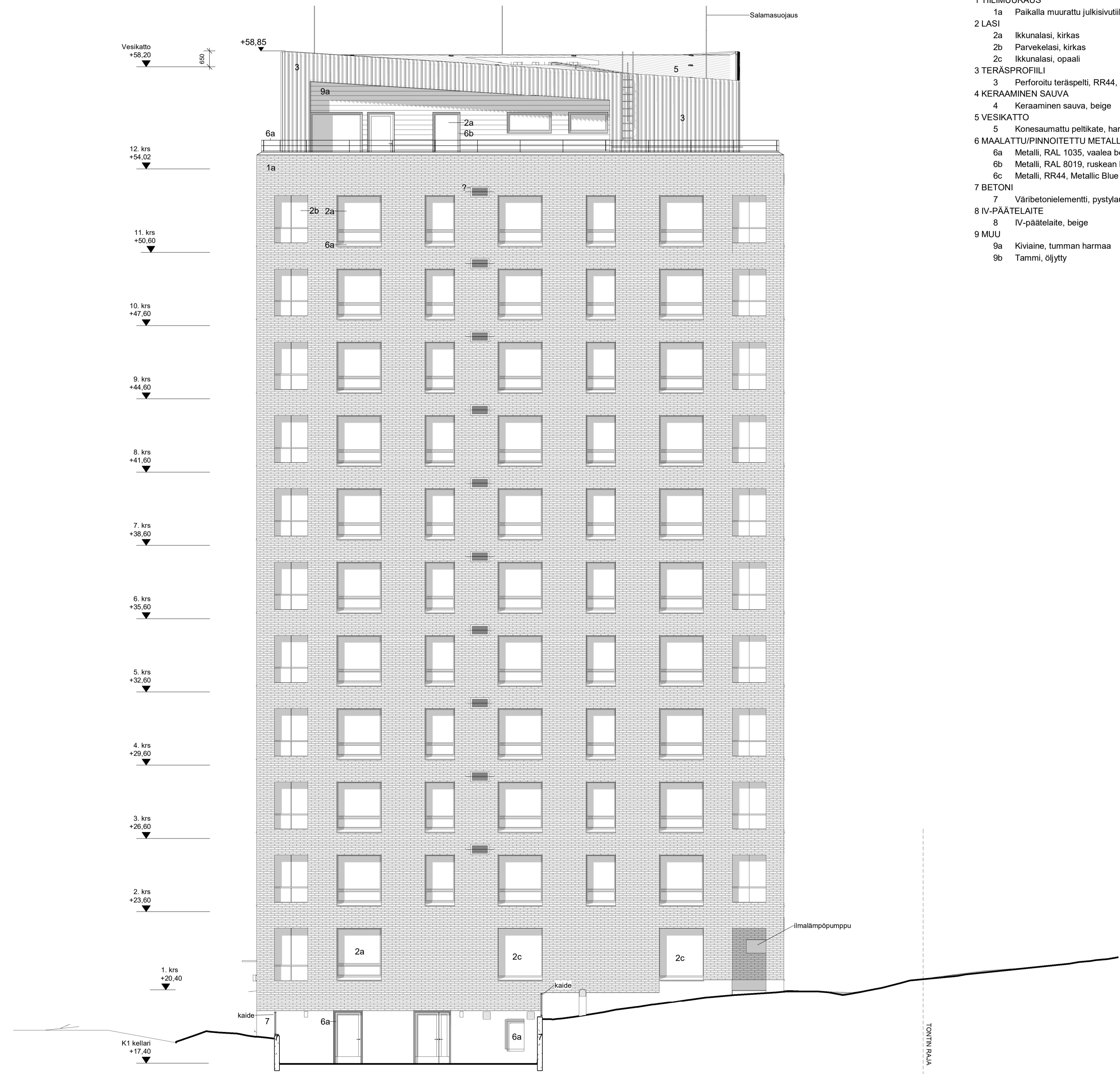
- 1 TIILIMUURAUUS
 1a Paikalla muurattu julkisivutiili, vaaleanbeige
- 2 LASI
 2a Ikkunalasi, kirkas
 2b Parvekelasi, kirkas
 2c Ikkunalasi, opaali
- 3 TERÄSPROFIILI
 3 Perforoitu teräspeltti, RR44, Metallic Blue
- 4 KERAAMINEN SAUVA
 4 Keraaminen sauva, beige
- 5 VESIKATTO
 5 Konesaumattu peilikate, harmaa RAL 7035
- 6 MAALATTU/PINNOITETTU METALLI
 6a Metallia, RAL 1035, vaalea beige
 6b Metallia, RAL 8019, ruskean harmaa
 6c Metallia, RR44, Metallic Blue
- 7 BETONI
 7 Väribetonielementti, pystylautamuotti, vaaleanbeige
- 8 IV-PÄÄTELAITE
 8 IV-päätelaite, beige
- 9 MUU
 9a Kiviaine, tumman harmaa
 9b Tammi, öljytty

Tunnus	Muutos	Päiväys
--------	--------	---------

Tasokoordinaatio / Plankoordinaatistyy: ETRS-GK25	Korkeusjärjestelmä / Höjdsystem: N2000
---	--

Kaupunginosa 22	Korttel/Tila 585	Tontti 23	Viranomaisten merkintöitä
Rakennusluokitus UUDISRAKENNUS	Pääpiirustaja PÄÄPIIRUSTUS	Juokseva numero 11/13	
Rakennuksen numero/Rakennusten numerot/Rakennustunnus/Rakennustunnukset XXXXX	Rakennuskohde As Oy Helsingin Vallilan Siluetti Karstulantie 6 00550 HELSINKI	Piirustuksen sisältö Julkisivu lounaaseen	Mittakaava 1 : 100
Suunnittelijan yhteystiedot: yritys, osoite ja puhelinnumero HUHTUNEN-LIPASTI ARKKITEHDIT OY Lönnrotinkatu 18 A, 00120 Helsinki puh. 09-2947724 mail@hl.fi	Työnnumero 1621_B	Piirustuksen tunnus B-005-002	Revisio
Rakennussuunnittelija: nimi ja päiväys Emilia Aman	Suunnitteluala AR	Tiedosto 1621_B-005-002.dwg	

Helsinki 1.4.2021

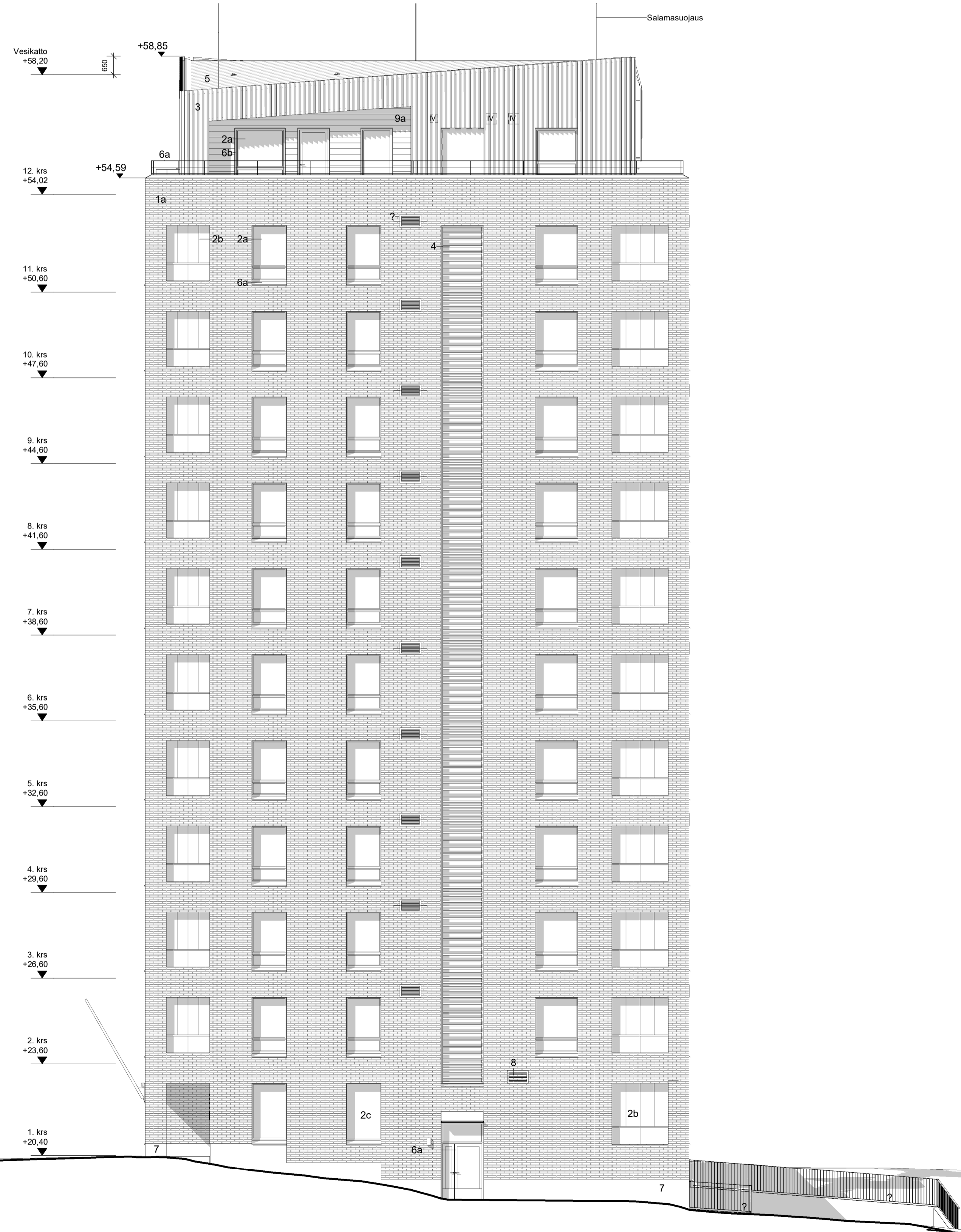


- 1 TIILIMUURAUUS
 1a Paikalla muurattu julkisivutiili, vaaleanbeige
- 2 LASI
 2a Ikkunalasi, kirkas
 2b Parvekelasi, kirkas
 2c Ikkunalasi, opaali
- 3 TERÄSPROFIILI
 3 Perforoitu teräspeltti, RR44, Metallic Blue
- 4 KERAAMINEN SAUVA
 4 Keraaminen sauva, beige
- 5 VESIKATTO
 5 Konesaumattu peittikate, harmaa RAL 7035
- 6 MAALATTU/PINNOITETTU METALLI
 6a Metall, RAL 1035, vaalea beige
 6b Metall, RAL 8019, ruskean harmaa
 6c Metall, RR44, Metallic Blue
- 7 BETONI
 7 Väribetonelementti, pystylautamuotti, vaaleanbeige
- 8 IV-PÄÄTELAITE
 8 IV-päätelaite, beige
- 9 MUU
 9a Kiviaine, tumman harmaa
 9b Tammi, öljytty

Tunnus	Muutos	Päiväys
--------	--------	---------

Tasokoordinaatio / Plankoordinaatistystem:	ETRS-GK25	Korkeusjärjestelmä / Höjdsystem:	N2000
--	-----------	----------------------------------	-------

Kaupunginosa 22	Korttel/Tila 585	Tontti 23	Viranomaisten merkintöjä
Rakennuslupamenopide UUDISRAKENNUS	Pääsuojuslaji PÄÄPIIRUSTUS		Juokseva numero 12/13
Rakennuksen numero/Rakennusten numerot/Rakennustunnus/Rakennustunnukset XXXXX			
Rakennuskohde As Oy Helsingin Vallilan Siluetti Karstulantie 6 00550 HELSINKI	Piirustuksen sisältö Julkisivu luoteeseen	Mittakaava 1 : 100	
Suunnittelijan yhteystiedot: yritys, osoite ja puhelinnumero HUHTUNEN-LIPASTI ARKKITEHDIT OY Lönnrotinkatu 18 A, 00120 Helsinki puh. 09-2947724 mail@hl.fi	Työnumero 1621_B	Piirustuksen tunnus B-005-003	Revisio
Rakennussuunnittelija: nimi ja päiväys Emilia Aman	Suunnitteluala AR	Tiedosto 1621_B-005-003.dwg	
Helsinki 1.4.2021			



- 1 TIILIMUURAUS
 1a Paikalla muurattu julkisivutiili, vaaleanbeige
- 2 LASI
 2a Ikkunalasi, kirkas
 2b Parvekelasi, kirkas
 2c Ikkunalasi, opaali
- 3 TERÄSPROFIILI
 3 Perforoitu teräspeltti, RR44, Metallic Blue
- 4 KERAAMINEN SAUVA
 4 Keraaminen sauva, beige
- 5 VESIKATTO
 5 Konesaumattu peilikate, harmaa RAL 7035
- 6 MAALATTU/PINNOITETTU METALLI
 6a Metall, RAL 1035, vaalea beige
 6b Metall, RAL 8019, ruskean harmaa
 6c Metall, RR44, Metallic Blue
- 7 BETONI
 7 Väribetonielementti, pystylautamuotti, vaaleanbeige
- 8 IV-PÄÄTELAITE
 8 IV-päätelaite, beige
- 9 MUU
 9a Kiviaine, tumman harmaa
 9b Tammi, öljytty

Tunnus	Muutos	Päiväys
--------	--------	---------

Tasokoordinaatio / Plankoordinaatist: ETRS-GK25	Korkeusjärjestelmä / Höjdsystem: N2000
---	--

Kaupunginosa 22	Korttel/Tila 585	Tontti 23	Viranomaisten merkintöjä
Rakennuslupamenetelmä UUDISRAKENNUS	Piirustussijainti PÄÄPIIRUSTUS	Juokseva numero 13/13	
Rakennuksen numero/Rakennusten numerot/Rakennustunnus/Rakennustunnukset XXXXX	Piirustuksen sisältö Julkisivu koilliseen	Mittakaava 1 : 100	
Rakennuskohde As Oy Helsingin Vallilan Siluetti Karstulanatie 6 00550 HELSINKI	Työnnumero 1621_B	Piirustuksen tunnus B-005-004	Revisio
Suunnittelijan yhteystiedot: yritys, osoite ja puhelinnumero HUHTUNEN-LIPASTI ARKITEHDIT OY Lönnrotinkatu 18 A, 00120 Helsinki puh. 09-2947724 matti@hl.fi	Suunnitteluala AR	Tiedosto 1621_B-005-004.dwg	
Rakennussuunnittelija: nimi ja päiväys Emilia Aman	Helsinki 1.4.2021		