

Osoite: Vuosaari, Satamasaarentie 3, 00980 Helsinki
 Kaupunginosa: 54, Vuosaari
 Kortteli: 54084
 Tontti: 4

Tontin pinta-ala: 4947 m²

1 kpl 7-kerroksinen asuinkeuhkotalo, paloluokka P1
 1 kpl 2-kerroksinen asuinrivitalo, paloluokka P3
 Piipun muutos asunnoksi, paloluokka P1

KERROSTALO:	A- ja B-prsh	brm2	kem2	kem2 (250)	asuin-htm2	prsh htm2	muut htm2	htm2 yht.
Kellari	775,1						582,0	582,0
1.KRS	764,0	764,0	743,3		530,0	88,8	22,8	641,6
2.KRS	749,9	749,9	729,1		602,0	56,4		658,4
3.KRS	749,9	749,9	729,1		602,0	56,4		658,4
4.KRS	749,9	749,9	729,1		602,0	56,4		658,4
5.KRS	749,9	749,9	729,1		602,0	56,4		658,4
6.KRS	749,9	749,9	729,1		602,0	56,4		658,4
7.KRS	396,4	396,4	377,4		222,0	26,52	64,4	312,9
YHTEENSÄ:	5685	4910	4766		3762	397	669	4829

brm2	5685
kem2 (250)	4766
josta sallitut ylitykset	
prsh kem2	342
lvv	23
Yht:	365
htm2	4829
Asuin-htm2	3762
Hstoja, kpl	67
Huoneisto ka.	56,1

PRSH, ylitys:	prsh kem2	laskettavaa	sall. ylitys
1.KRS	143,6	30,0	113,6
2.KRS	73,8	30,0	43,8
3.KRS	73,8	30,0	43,8
4.KRS	73,8	30,0	43,8
5.KRS	73,8	30,0	43,8
6.KRS	73,8	30,0	43,8
7.KRS	39,8	30,0	9,8
YHTEENSÄ:	552	210	342

YHTEISET ASUMISTA PALVELEVAT TILAT (vähintään 7% asuinkeuhkotalosta)

KERROSTALO:	lvv	var.	yhteistilat	yht.
Kellari	-	423,5	87,9	511,4
1.kerros	-	-	-	0
Ullakokerros	-	-	-	0

RIVITALO:	lvv	var.	yhteistilat	yht.
(Ei olt)	-	-	-	0
1.kerros	-	-	-	0

YHTEENSÄ: 511

MÄÄRÄ käytettyä rakennusoikeudesta (pl. ullakon talousaia ja 1.krs lvv): 9,3 %

3H+K/KT JA ISOMPIEN ASUNTOJEN KESKIPINTA-ALA JA %-OSUUS

asuin-htm2	hsto kpl	huoneisto ka.
3h+kt/k ja isommat:	3254,5	40
osus asuin-htm2:sta:	71,5 %	81,4

huoneisto ka. yli 80m²

AUTOPAIKAT:

kerrostalo	rivitalo	piipou	yht.
44 AP (hallissa 37 ap + pihassa 4+3 ap)			
käytetty rak.oik.	4401	455,0	340,0
	5196,2	44 ap =	118,1 kem2 / AP

(sallitut ylitykset ei mukana)

VÄESTÖNSUOJA:
 Suojatila 2% kerrostalosta (250mm) = 5196,0

VÄESTÖNSUOJALASKELMA:
 S1-luokan väestönsuoja
 suojattilatarve 2% kerrostalosta
 suojattilan tarve = 5196,0 x 0,02 = 103,92

suojatila 103,9
 suikuttelua 2,5
 IV 1/45m² 4,5

YHTEENSÄ: 110,9

toteutettu vss bruttoa 117,2 m²

henkilömäärä 134
 suojahuoneita 2

Normaalilajan ilmanvaihto tehdään ilmanvaihtosuunnitelmien mukaisesti. Normaalilajan käyttö irtaistovarastona.

Varustus:
 Kuvakäymälät: 6 x 0,7m² = 4,2 m²
 Vesikalvat 15 l:
 - laskennallinen suojassa säilytettävä veden määrä 103,90 x 15 l/m² = 1559 l
 Jättesätkä:
 - 103,90 x 15 l/m² = 1559 l

Valmistustilanteeseen siirryttäessä puretaan:
 ilmanvaihtolaitteiston komero
 irtaistilakomerot
 väestönsuojan normaalilajan palo-ovi

Rakennukset liitetään kunnallisiin sähkö-, vesijohto-, kaapeli- ja viemäriverkostoihin, jotka erillisuunnitelmina hyväksytään ao. viranomaisilla ennen rakennustyön aloittamista. Lämmitysjärjestelmänä on kaukolämpö.

Asuinrakennukset varustetaan koneellisella ilmastoinnilla RakMK D2 osassa annettujen ohjeiden ja määräysten mukaisesti, jotka erillisuunnitelmina hyväksytään ao. viranomaisilla ennen rakennustyön aloittamista.

Talous-, paperi-, bio- ja yms. jätteet kerätään kunnallisen jätehuollon edellyttämin astioihin. Tässä kohteessa käytetään tontille sijoitettavia syväkeräysastioita.

Sadevedet johdetaan sadevesijärjestelmään.

Tomutustelineet sijoitetaan asemapiirustuksen mukaisesti.

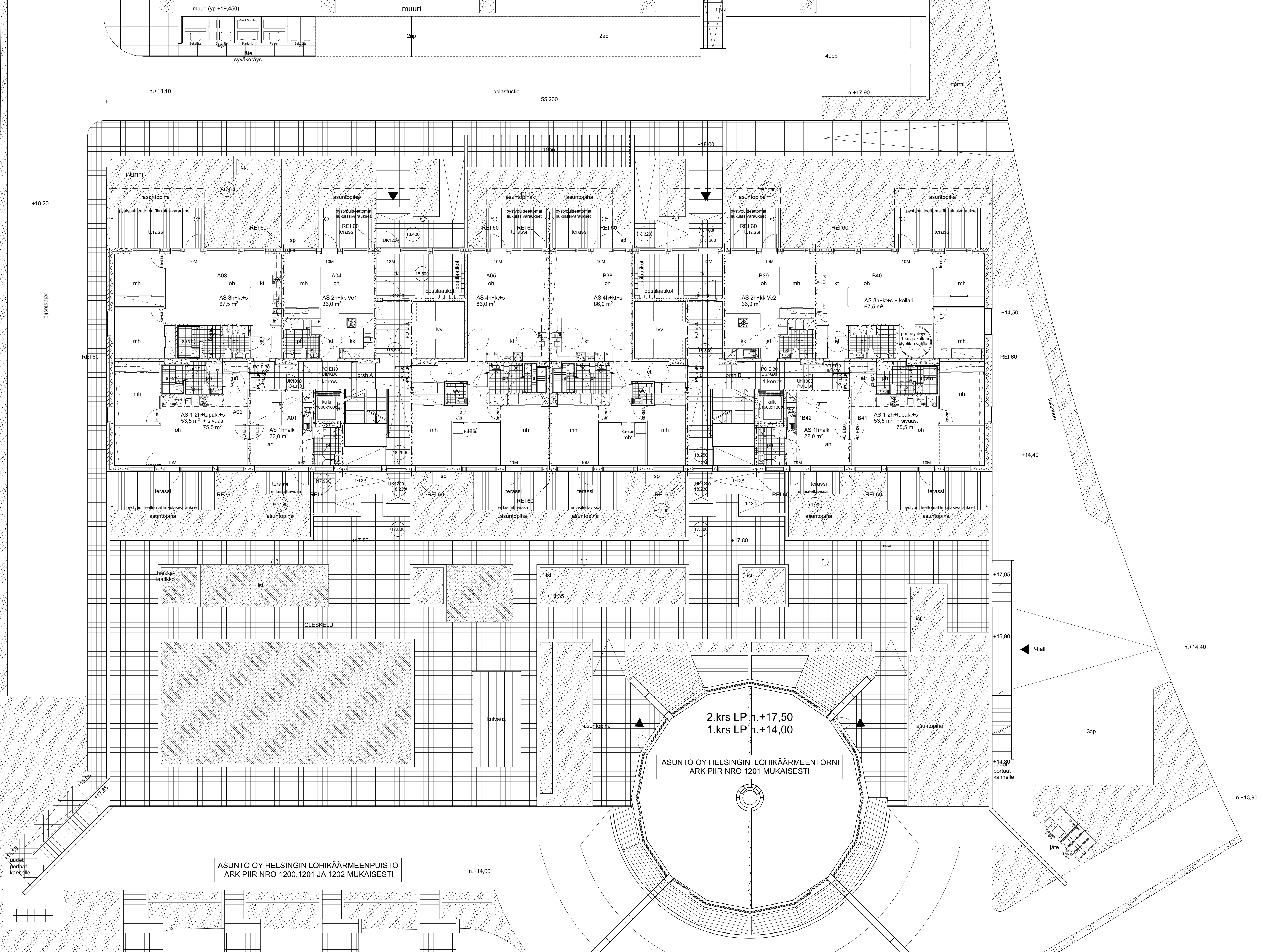
Asunnot varustetaan sähköverkkoon kytkettävillä palovarointimilla, makuuhuoneellisissa asunnoissa palovarointin tulee sijoittaa asunnon jokaisessa makuuhuoneessa sekä sen lisäksi vähintään 1 varoitin asunnon akavaa 60m²:tä kohden. Palovarointimet tulee varustaa varavirtalähteellä.

Asuinrakennukset varustetaan huoneistokohtaisilla lämmönlaitteistoilla.

Istutukset ja pihan materiaalit erillisen pihasuunnitelman mukaisesti.

KAUPUNGINOSA / KYLÄ	KORTTELI / KYLÄ	TONTTI / Rn:n	VIIRANOMAISMERKINTÖJÄ
Vuosaari	54084	4	
RAKENNUSLOMAKIRJE			PIIRUSTUSLAJI
Uudisrakennus			PÄÄPIIRUSTUS
RAKENNUSKOHDE			PIIRUSTUKSEN SISÄLTÖ
Asunto Oy Helsingin Auringonsilla Satamasaarentie 3 00980 Helsinki			MITTAKAAVA 1:200

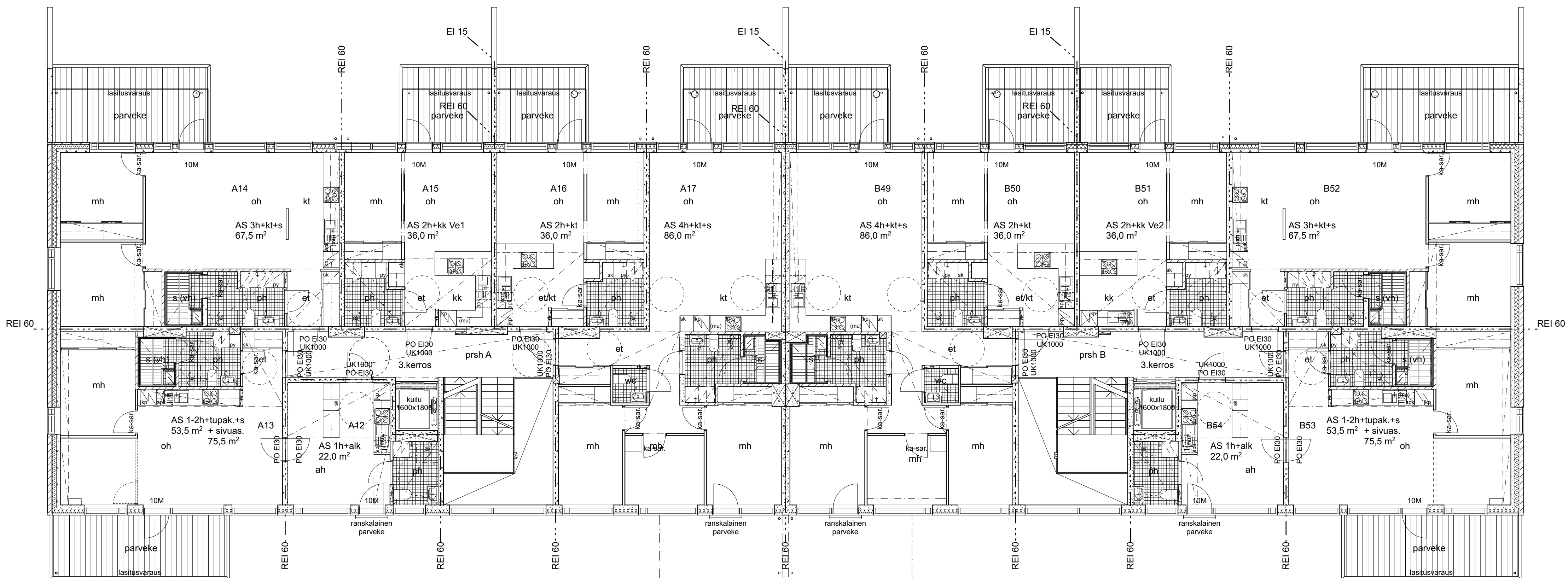
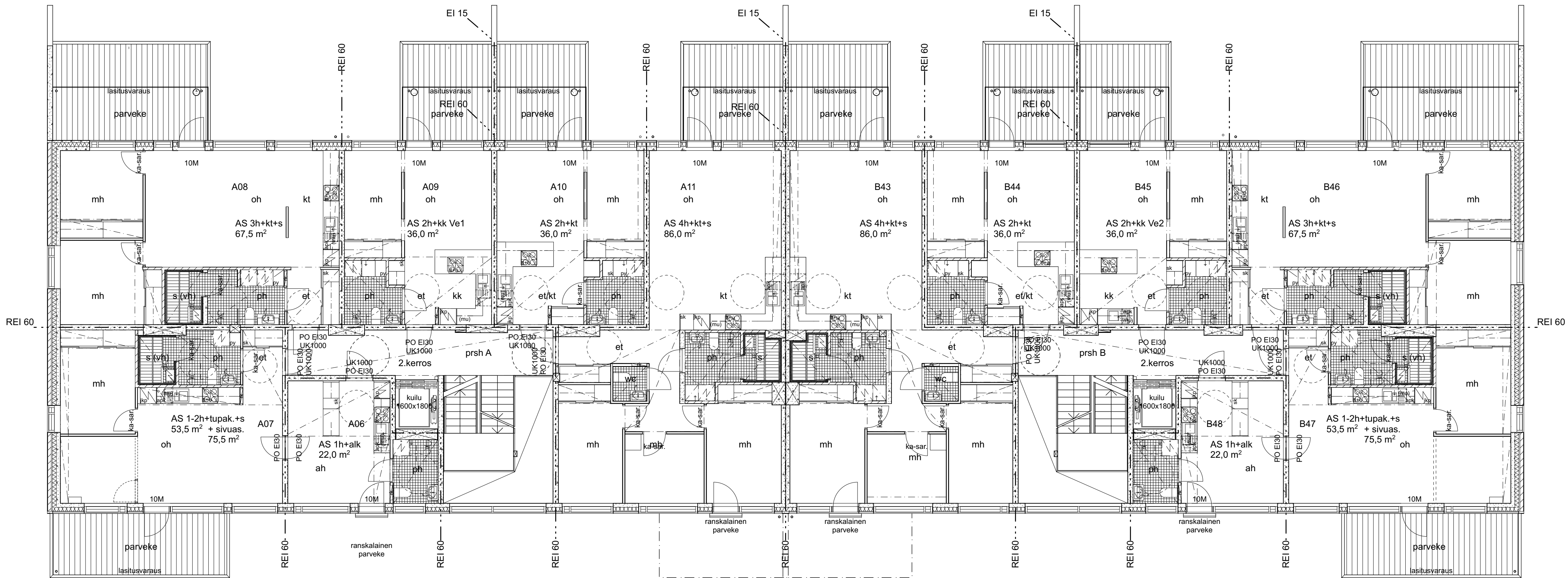
ARKKITEHTITOIMISTO NEVA OY	PIIRI:	SUUN.:	TARK.:	TASOKOORDINATTAJA / KORKEUSARJ.
kyttiläkatu 1 33100 tuusula	JMa	ETRS GK25	N2000	
	Pvm	TIEDOSTONNIMI		
	17.8.2015	0328_VUOSAARI_Lohikäärmeentie_pku.AC18.dgn		
	TYÖNUMERO	SUUNN. ALA	PIIRI NRO	MUUTOS
	0328	ARK	1101	
SUUNNITTELIJA				
PETTERI NEVA,				



ASUNTO OY HELSINGIN LOHIKÄÄRMEENPUISTO
ARK PIIR NRO 1200, 1201 JA 1202 MUKAISESTI

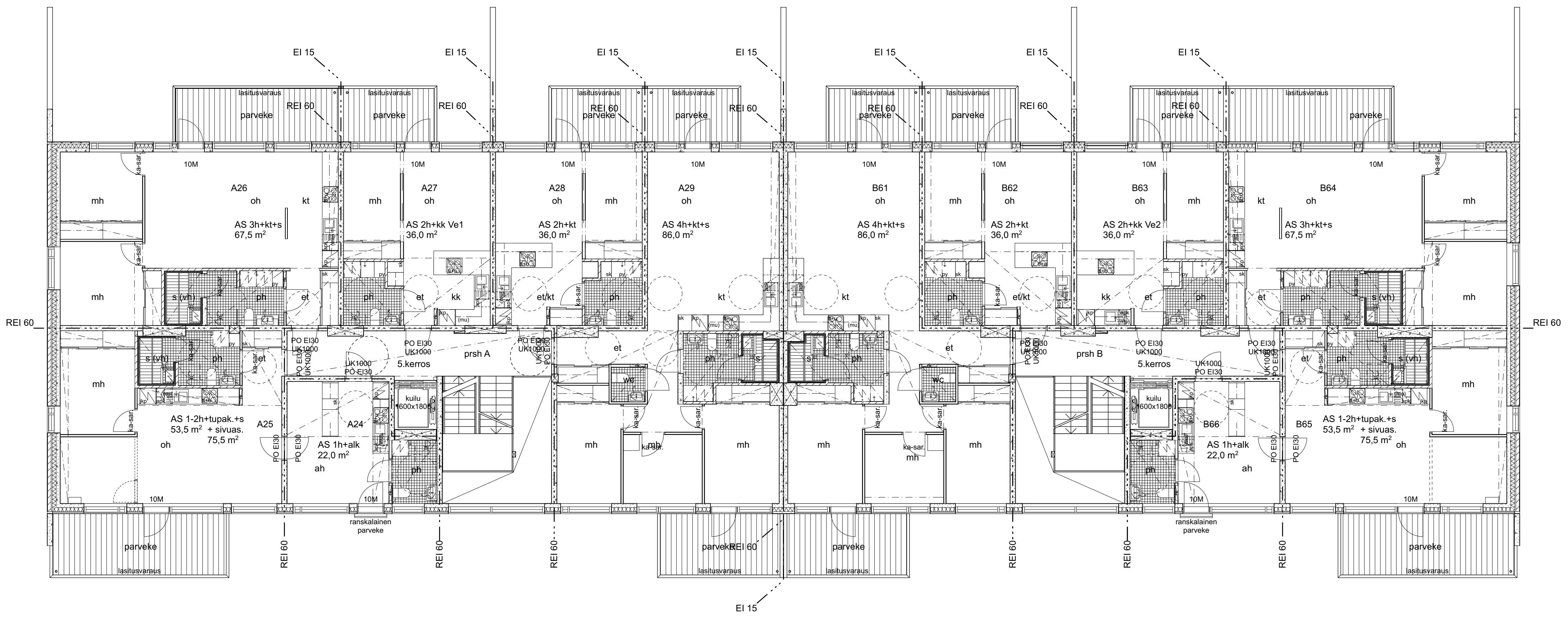
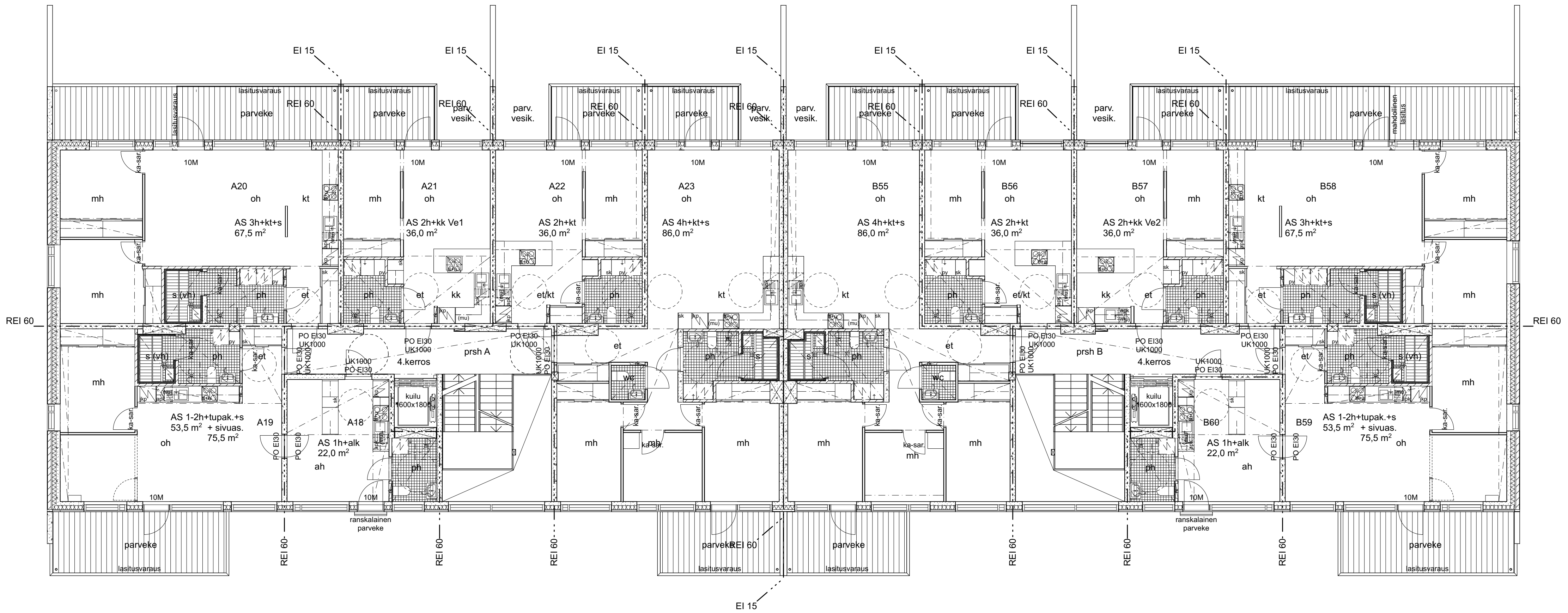
2.krs LP n.+17,50
1.krs LP n.+14,00
ASUNTO OY HELSINGIN LOHIKÄÄRMEENTORNI
ARK PIIR NRO 1201 MUKAISESTI

RAKUNGINOSA / KYLA	KORTTELI / KYLA	TONTTI / Rn:n	VIRANOMAISMERKINTÖJÄ
Vuosaari	54084	4	
RAKENNUSLOMPPU	Uudisrakennus	PIIRUSTUSLAJI	JUOKSEVA NRO
		PÄÄPIIRUSTUS	3/14
RAKENNUSKOHDEN	Asunto Oy Helsingin Auringonsilla	PIIRUSTUKSEN SISÄLTÖ	MITTAKAAVA
	Selamaasaarentie 3 00980 Helsinki	Pohjapiirustus 1.kerros	1:100
ARKITEHTITOIMISTO NEVA OY	PIIRI: SUUN. TARK.	TASOKOORDINAATTIJA / KORKEUSJÄRJ.	
17.8.2015	JMa	ETRS GK25	N2000
0328	17.8.2015	TIEDOSTONIMI	
0328_VUOSAARI_Lohikäärmeenkylä_AC18_gm	TYÖNUMERO	SUUNN. ALA	PIIRI NRO
0328	0328	17.8.2015	1202
SUUNNITTELIJA	PETTERI NEVA,		

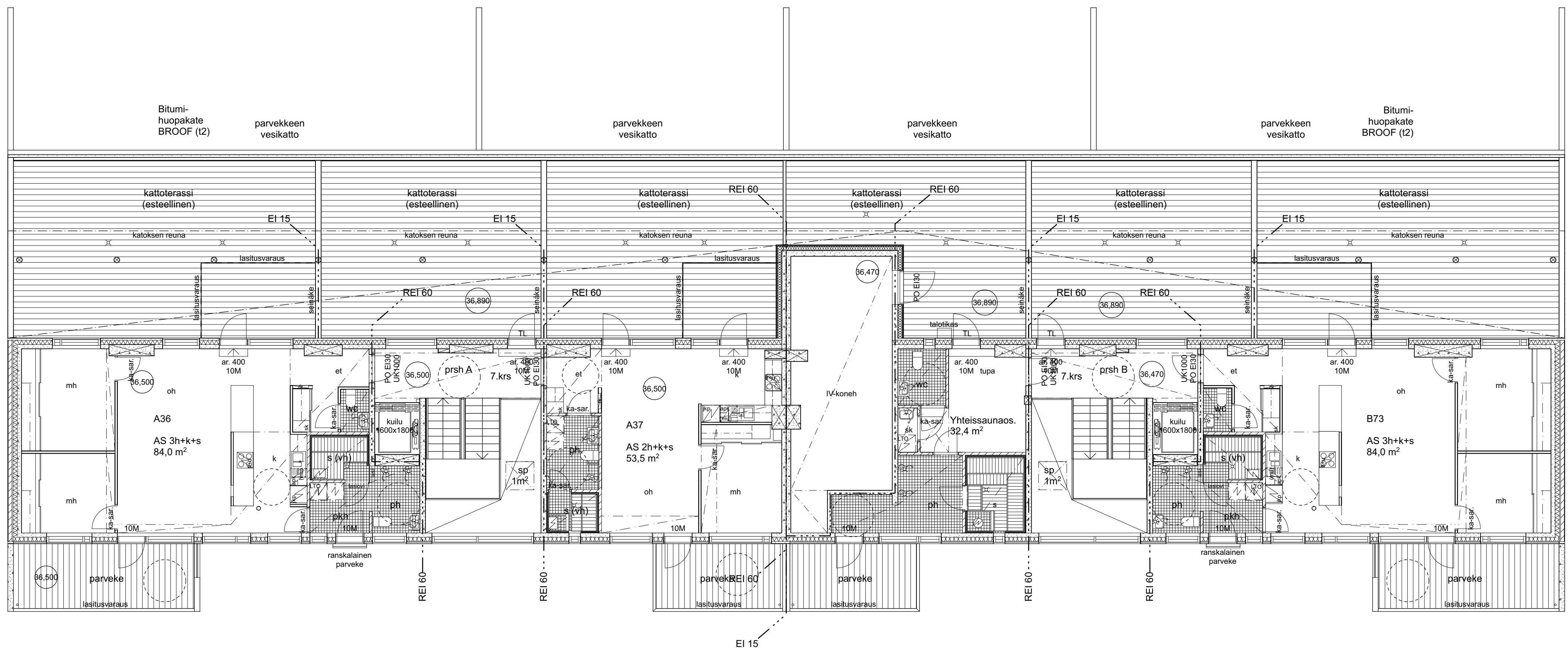
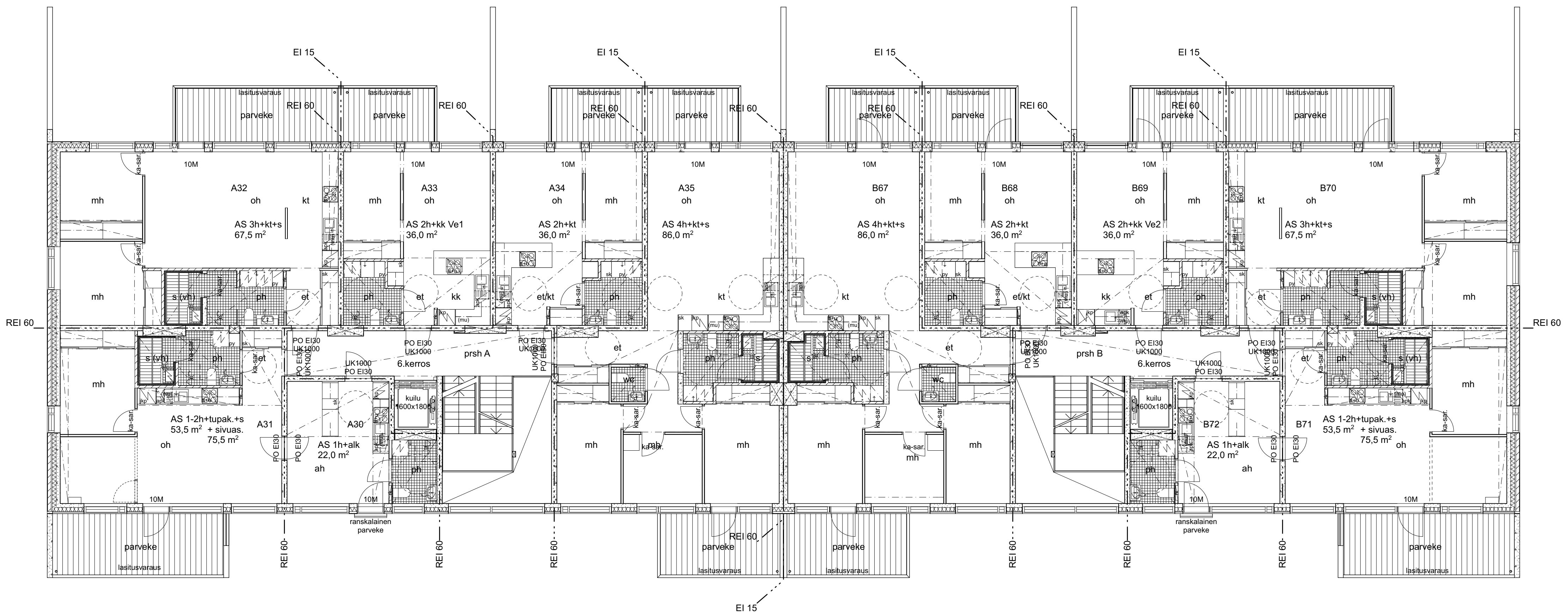


parvekkeet 4 - 6. kerroksissa

KAUPUNGINOSA / KYLÄ Vuosaari	KORTTELI / KYLÄ 54084	TONTTI / RN-ID 4	VIRANOMAISMERKINTÖJÄ
RAKENNUSLOMAKORTTI Uudisrakennus	PIIRUSTUSLAJI PÄÄPIIRUSTUS	JUOKSEVA NRO 4/14	
RAKENNUSKOHDE Asunto Oy Helsingin Auringonsilta Satamasaarentie 3 00980 Helsinki	PIIRUSTUKSEN SISÄLTÖ Pohjapiirustus 2. ja 3.kerros	MITTAKAIVIA 1:100	
ARKKITEHTITOIMISTO NEVA OY kyläliikkuja 1 31100 s	PIIRT. SUUN. TARK. JMa	TASOKOORDINATTAJA / KORKEUSARJA ETRS GK25 N2000	
SUUNNITTELUJA PETTERI NEVA	PVM 17.8.2015	TIEDOSTONIMI 0328_VUOSAARI_Lohkäärmeentiepoika_AC18.pln	PIIR.NRO MUUTOS
	0328	ARK	1203



KAUPUNGINOSA / KYLA	KORTTELI / KYLA	TONTTI / RN:O	VIRANOMAIMERKINTOJA
Vuosaari	54084	4	
RAKENNUSLOINNINPIDE	PIIRUSTUSLAJI	PAAPPIRUSTUS	JUOKSEVA NRO
Uudisrakennus			5/14
RAKENNUSKOHDE	PIIRUSTUKSEN SISALTO	MITTAKAIVA	
Asunto Oy Helsingin Auringonsilta Satamasaarentie 3 00980 Helsinki	Pohjapiirustus 4. ja 5.kerros	1:100	
ARKKITEHTITOIMISTO NEVA OY kyläliikkuja 1 31010		PIIRT. SUUN. TARK. TASOKOORDINATTAJA / KORKEUSAJAL	
		JMa	ETRS GK25 N2000
PVM	17.8.2015	TIEDOSTONIMI	0328_VUOSAARI_Lohkäärmeentiepoika_AC18.pln
TYONUMERO	0328	SUUNN-ALA	PIIR-NRO
		1204	MUUTOS
SUUNNITTELIJA	PETTERI NEVA		



KAUPLINGINOSA / KYLA	KORTTELI / KYLA	TONITTI / RN:O	VIRANOMAISMERKINTOJA
Vuosaari	54084	4	
RAKENNUSLOMENOPIE	PIIRUSTUSLAJI	JUOKSEVA NRO	
Uudisrakennus	PAAPIIRUSTUS	6/14	
RAKENNUSKOHDE	PIIRUSTUKSEN SISALTO	MITTAKAIVA	
Asunto Oy Helsingin Auringonsilta Satamasaarentie 3 00980 Helsinki	Pohjapiirustus 6. ja 7.kerros	1:100	
ARKKITEHTITOIMISTO NEVA OY tyttilankatu 1 31100		PIIRT. SUUN. TARK. TASOKOORDINATTAJAJR / KORKEUSJARJ	
		JMa	ETRS GK25 N2000
PVM	TIEDOSTONIMI		
17.8.2015	0328_VUOSAARI_Lohkäärmeentiepoika.AC18.pjn		
TYONUMERO	SUUNN. ALA	PIIR. NRO	MUUTOS
0328	ARK	1205	
SUUNNITTELUJA PETTERI NEVA			