

RO-2900 kem2 (alle 20% ylitys ok)
 käytetty RO 3478 kem2 (ylitys 19.9 %)

autopaikat:

kerrostalo

1ap / 100kem2 2938/100=29.4

0.65 / asunto 0.65x46=29.9

30 ap

pientalo

1ap / 100kem2 540/100=5.4

1ap / asunto 7as

7 ap

vieraspaikat

kem2/1000 3478/1000=3.47

4 ap

yht.

41 ap

HUONEISTOLUETTELO:

(0.5m2 poistettu asuntojen pinta-alasta)

KERROSTALO:

1H+KT (A) 30.5 m2 7 kpl 213.5 m2

1H+KT (B) 30.5 5 152.5

2H+KT+S (A) 45.5 17 773.5

3H+KT+S (A) 63.0 1 63.0

3H+KT+S (B) 63.0 1 62.0

4H+KT+S (A) 73.5 8 588.0

4H+KT+S (A) 73.5 7 514.5

yht. 46 kpl 2368.0 m2

RIVITALO:

3H+KT+S 67.0 7 469.0

yht. 7 kpl 469.0 m2

kpa 53.53 m2

as-RO 2900 as-kem2 (alle 20% ylitys ok)

käytetty RO 3478 as-kem2, ylitys 19,9 %

TONTINVARAUSEHTO:

Asuntopinta-alasta 40% asunnoissa vähintään 2 makuuhuonetta.
 Näiden asuntojen keskipinta-ala 70 m2.

0.4 x 2837 = 1134.8

suunnitelmassa:

15 kpl x 73.5 m2 = 1102.5 m2

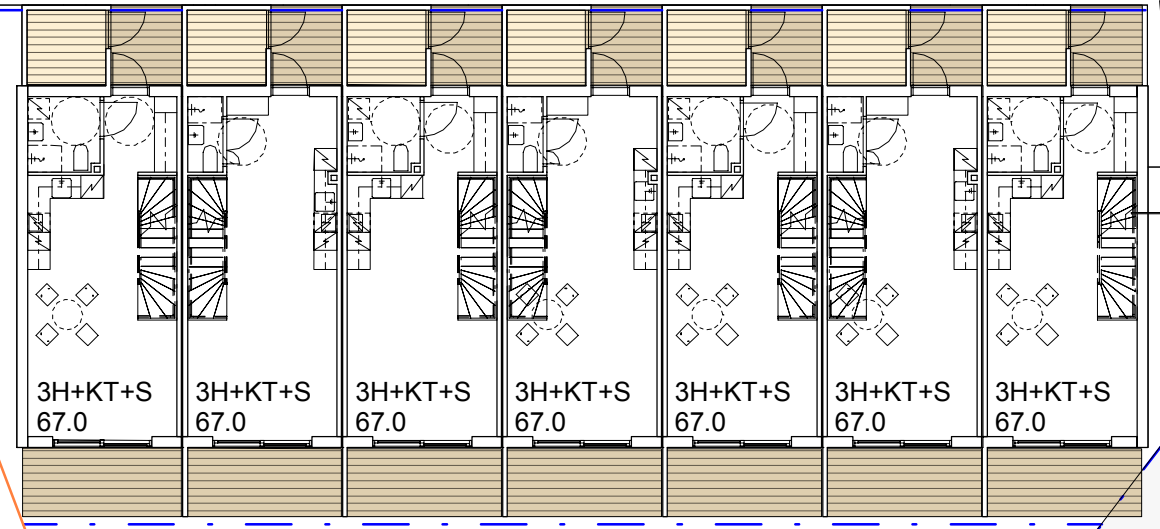
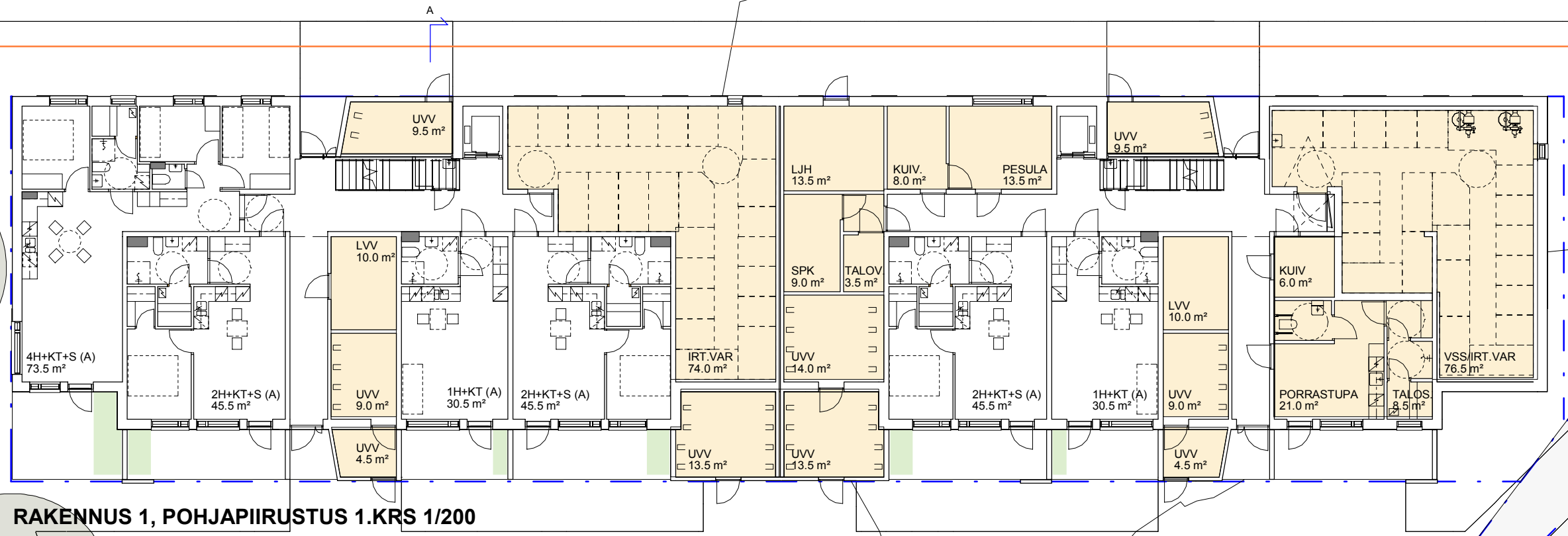
2 kpl x 63 m2 = 126.0 m2

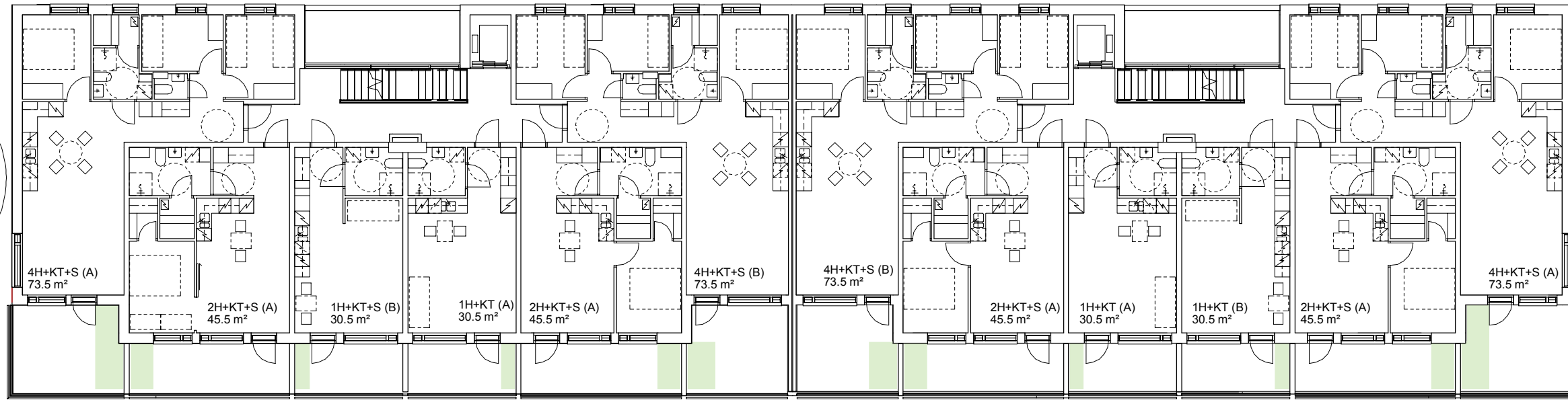
7 kpl x 67 m2 = 469.0 m2

yht. 1697.5 m2

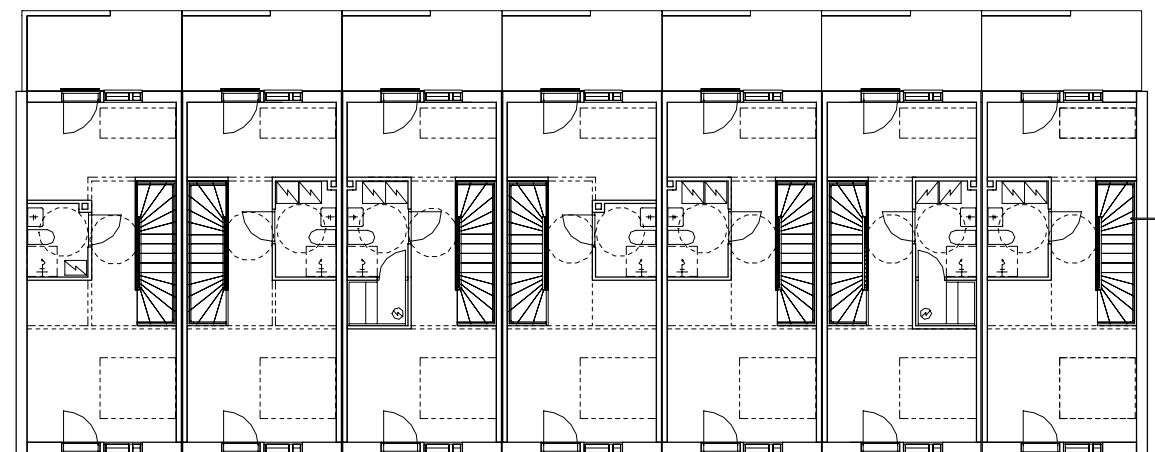
kpa 1697.5 / 24 = 70.729 m2

eli tontinvarausehto täyttyy.

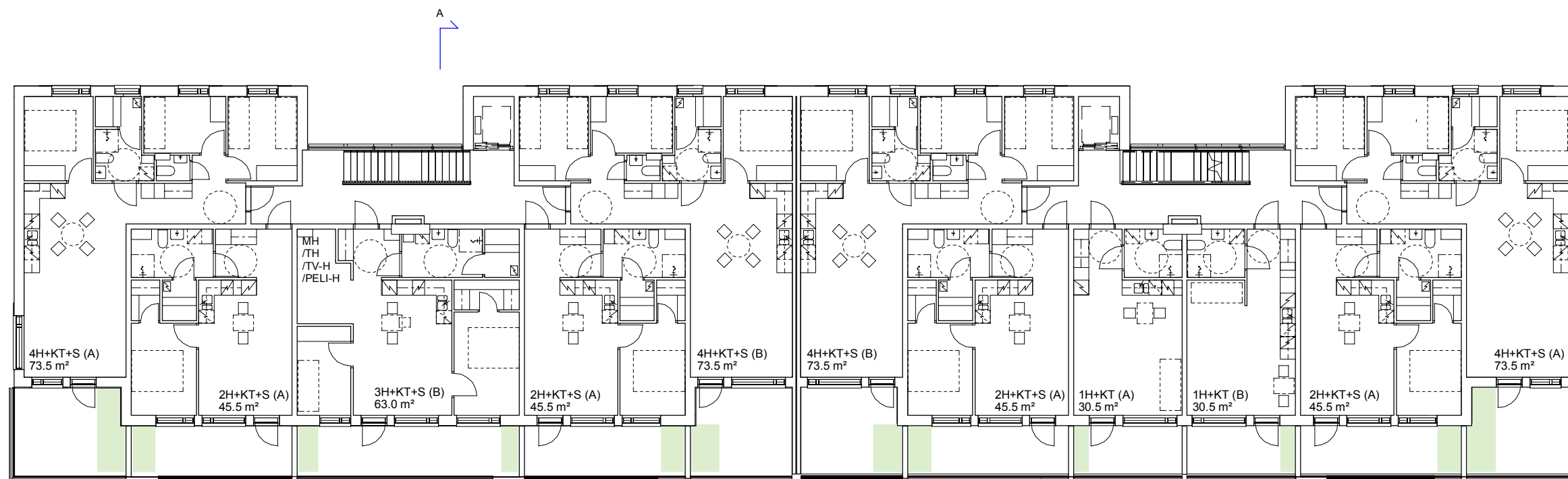




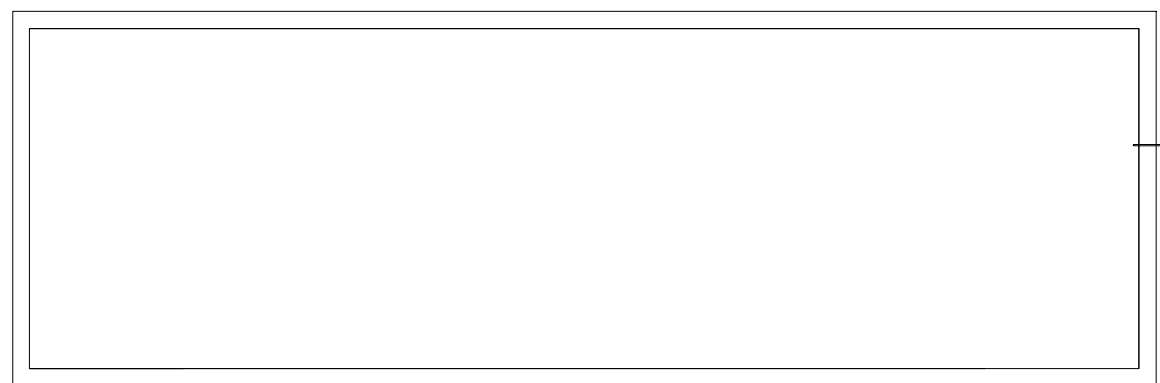
RAKENNUS 1, POHJAPIIRUSTUS 2-3.KRS 1/200

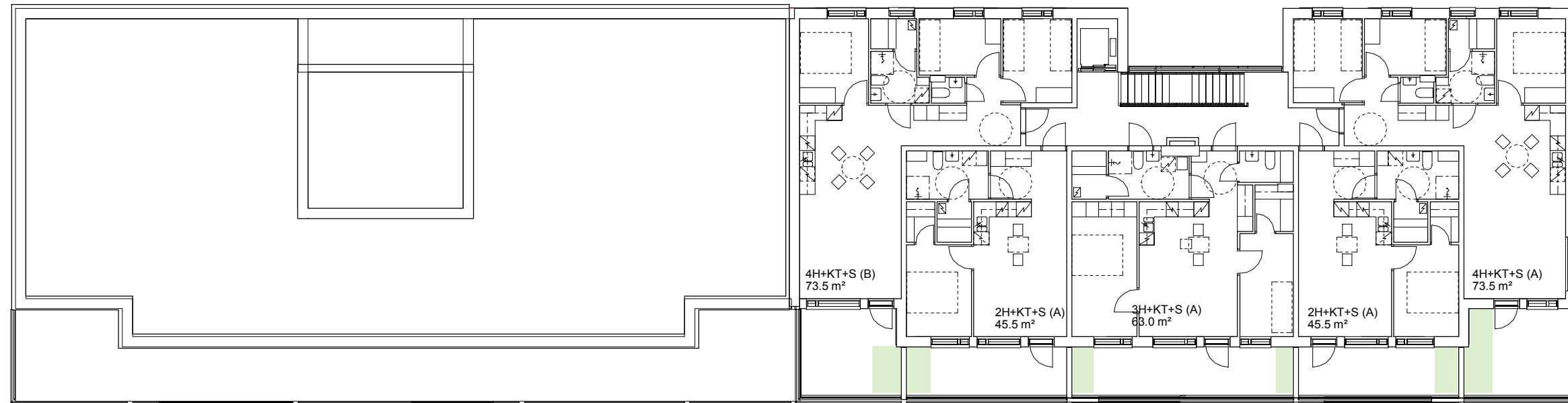


RAKENNUS 2, POHJAPIIRUSTUS 2.KRS 1/200



RAKENNUS 1, POHJAPIIRUSTUS 4.KRS 1/200





RAKENNUS 1, POHJAPIIRUSTUS 5.KRS 1/200

