

Tasokoordinaatisto / Plankoordinaatisto:
Helsingin kaupungin erilliskoordinaatisto /
Helsingfors stads lokala koordinatsystem
Korkeusjärjestelmä / Höjdsystem: NN (=N43)

rakennusalan rajan ylitys 2.-7.krs, osin parvekkeilla

tontin rajan ylitys 8.-11. krs

TEOLLISUUSKATU
INDUSTRIGATAN

KONEPAJANPUJISTO
MASKINVERKSTADSPARKEN

RAK2

RAK1

22401
AK

rakennusalan rajan ylitys 8.-12. krs

29.1.2018 POIKKEAMISPÄÄTÖSTÄ VARTEN KAAVAMERKINNÄT JA LASKELMAT SIVULLA 2

ALUSTAVA

PÄIVÄYS	LUKUMÄÄRÄ	TUNNUS	MUUTOS
Kaupunginosa/Kylä	Kortteli/Tila	Tontti/Rno	Viranomaisen arkistomerkitöjä varten
Vallila	22401	9	
Rakennustoimenpide			Piirustuslaji Juokseva numero
Uudisrakennus			Pääpiirustus 1
Rakennuskohteen nimi ja osoite			Piirustuksen sisältö Mittakaava
			1:400
Asunto Oy Helsingin Helmer			Asemapiirustus 1:200
Teollisuuskatu 34			
00520 Helsinki			
Päiväys	Allekirjoitus		Suunnittelualue Työn numero Piirustuksen n:o
18.01.2018			ARK 302 01-01

ARK - house arkkitehdit Oy
Erholtz-Kareoja-Herranen-Huttunen

Pursimiehenkatu 26 C 53 00150 Helsinki
puh 09-774 2480 fax 09-774 24888
Sähköposti: arkkitehdit@ark-house.com

ASEMAKAAVAMERKINNÄT JA -MÄÄRÄYKSET	
	Asuinkerrostalojen korttelialue.
	Puisto.
	2 metriä kaava-alueen rajan ulkopuolella oleva viiva.
	Korttelin, korttelinosan ja alueen raja.
	Osa-alueen raja.
	Ohjeellinen tontin raja.
	Risti merkinnän päällä osoittaa merkinnän poistamista.
22	Kaupunginosan numero.
22401	Korttelin numero.
1	Ohjeellisen tontin numero.
TRAVERSSI	Kadun tai puiston nimi.
5550	Rakennusoikeus kerrosalaneliömetreinä.
VI	Roomalainen numero osoittaa rakennusten, rakennuksen tai sen osan suurimman sallitun kerrostulun.
+17.5	Maanpinnan likimääräinen korkeusasema.
ut	Alleiviivattu merkitiä osoittaa ehdottomasti käytettävän määräyksen.

	Rakennuksen vesikatkon ylimmän kohdan korkeusasema.
	Rakennusala.
	Rakennusala, jolla rakennus on kuuden ensimmäisen kerroksen osalta rakennettava aidosti kaarevaksi, jatkuvana koko rakennusalan pituudelta ja jonka katolle ei saa sijoittaa teknisiä tiloja tai läitteitä, eiei muuta määrätä. Rakennuksen tulee tonttijosta huolimatta muodostaa yhtenäinen, kaupunkikuvallisesti vaikuttava kokonaisuus. Seinäpinnan tulee jatkua kaikilla tontteilla materiaaleiltaan yhtenäisenä ja sitenää ilman ulostyntyviä osia.
	Rakennusalan osa, jolla kuudennesta kerroksesta ylöspäin sen viereiset laattikomaiset rakennusmassat on yhdistettävä erintään samankorkuisella, julkisivumateriaalitaan lassella osalla.

	Rakennusalan osa, jolla kuudennesta kerroksesta ylöspäin - rakennus on rakennettava kappalemaisena ja kaikilta osin rakennusalan rajaan kiinni. - julkisivumateriaalin tulee olla valaistu metallipinta, joka kirjaimella m merkityllä rakennus- aliala on musta tai metallivärinen ja kirjaimella v merkityllä rakennusalialla kirkaan värinen. Väreistä tulee laatia erillinen värisuunnitelma. -parvekkeet on rakennettava sisäänvedettyinä. - asunon on kahden ylimmän kerroksen osalta oltava kaksikerroksinen.
---------------	--

	Rakennusalan osa, jolla rakennuksen katusassa tulee olla liike-, toimisto- tai työtiala. Luku osoittaa tilojen vähimmäismäärän kerrosalaneliömetreinä.
---------------	--

	Maanalainen pysäköintitila. Pysäköintitilojen poistolimahormit on sijoitettava rakennuksiin ja ne saadaan rakentaa kaavassa osoitetun kerrosalan lisäksi. Pysäköinti- ja jätetilöjen poistolimat tulee johtaa vesikatkon tason yläpuolelle.
---------------	---

	Tason + 38.0 yläpuolinen uloke. Ulokkeaan tulee yllää vähintään 2 metrin etäisyydellä.
---------------	--

	Uloke, joka on rakennettava samanaikaisesti viereisen tontin kanssa ja se saadaan liittää siihen ilman rajaseinää. Ulokkeen (u1) rakennusoikeus sisältyy viereisten tonttien rakennusoikeuksiin puoliksi. Ulokkeen alapuolella olevan vapaan korkeuden tulee olla vähintään 6 metriä. Uloke saadaan kannattaa pilareilla katualueella.
---------------	--

	Merkintä osoittaa rakennusalan sivun, johon rakennus on rakennettava kiinni. Parvekkeiden tulee olla sisäänvedettyjä. Rakennuksen julkisivumateriaalin tulee olla kirkaanvärinen rappaus.
	Nuoli osoittaa rakennusalan sivun, johon rakennus on rakennettava kiinni.
	Pihakanteen jätettävä aukko, jossa tulee olla maanvaraisia kasvava puuta. Aukon sijainti on likimääräinen.
	Korttelialueen osa, joka on rakennettava materiaaleiltaan ja väreiltään puistoalueen osaksi.
	Korttelialueen osa, joka on rakennettava urbaaniksi aukioksi.

	Rajan osa, jolle on rakennettava vähintään 2 metriä korkea muuri. Muurin materiaalin tulee olla kirkaanvärinen rappaus ja sama viereisten rakennusten päätyjen kanssa. Porttien materiaalin tulee olla musta teräs.
	Rajan osa, joka on rakennettava aidosti kaarevaksi. Seinäpinnan tulee jatkua kaikilla tontteilla materiaaleiltaan yhtenäisenä ja sitenää ilman ulostyntyviä osia.

	Merkintä osoittaa rakennusalan sivun, jonka puoleisten rakennuksen ukoseinen sekä ikkunoiden ja muiden rakenteiden äänen-eristävyyden liikennemelua vastaan on oltava vähintään merkityn lukeman osoittamalla tasolla dB(A) .
	Katu.
	Joukkoliikenteelle varattu katu.
	Joukkoliikenteelle varattu katu, jolla huolto-ajo ja tontille ajo on sallittu.

	Jalankululle ja polkupyöräilylle varattu katu, joka on rakennettava yksityiskohdillaan korkeatasoisesti ja josta materiaalin tulee olla graniitti ja asfaltti. Kirjaimilla po merkitty alueen osa on rakennettava materiaaleiltaan ja väreiltään yhtenäiseksi puistoalueen kanssa ja kirjaimilla auo merkitty alueen osa materiaaleiltaan ja väreiltään yhtenäiseksi kirjaimilla au merkityn tontin osan kanssa.
---------------	--

HELSINGIN KAUPUNKISUUNNITTELUVIRASTO
ASEMAKAAVASASTO
PIIRUSTUS 11630
PÄIVÄYS 21.12.2006

	Jalankululle ja polkupyöräilylle varattu katu, jolla huoltoajo ja tontille ajo on sallittu. Katu on rakennettava yksityiskohdillaan korkeatasoisesti. Materiaalin tulee olla graniitti ja asfaltti.
	Yleiselle jalankululle ja pyöräilylle varattu alueen osa, joka on rakennettava materiaaleiltaan ja väreiltään puistoalueen osaksi.
	Maanalainen ajoyhteys.
	Likimääräinen sisäänajo pysäköinttiloihin.
	Pohja- ja orsiveden pintaa ei saa alentaa pysyvästi. Korttelin 22402 alueella kattovedet tulee kerätä siten, että vesi voidaan johtaa muiden korttelien puuapalperustusten alueelle. Korttelin piha-alueen ja puiston hulevedet suositellaan imeytettäväksi puistoalueella.

AK -korttelialueilla:	
- asuntoja ei saa sijoittaa rakennuksen katusaon Teollisuuskadun puolella	
- asuntoja ei saa suunnata yksinomaan Teollisuuskadulle päin	
- asuintilojen tuloilmaa ei saa ottaa Teollisuuskadun puolelta	
- rakennuksen kattuun rajoittuvassa osassa ensimmäisessä kerroksessa saa olla liike-, toimisto- tai työtiala	
- porrashuoneisiin tulee olla pääsy sekä kadun että pihan puolelta	
- porrashuoneiden 15 m2 yllätävän osan saa rakentaa kussakin kerroksessa kaavassa osoitetun kerrosalan lisäksi edellyttäen, että tämä lisä porrashuoneiden viihtyisyyttä	
- asukkaiden varastot ja yhteistilat kuten säilytyslatit, pesutuvat, kuivaushuoneet, jätahuoneet, saunat ja kerhoilat saa rakentaa kaavassa osoitetun kerrosalan lisäksi	
- jätahuollon laitteita ei saa sijoittaa pihamaalle	
- muuntamotilat tulee sijoittaa rakennuksiin	
- niillä tonteilla, jolla pihamaat rajautuvat toisiinsa, tulee pihan leikki- ja oleskelualueet rakentaa yhteiseksi	
- rakennusten julkisivumateriaalin tulee olla perinteisen värinen punainen, paikalla muurattu, poltettu saviliiti, ellei asemakaavassa toisin määrätä. Parvekkeiden sisäseinissä saadaan käyttää puuta.	
- asuinrakennusten kattomuotona tulee olla tasakatto	
- puistoa reunustavien rakennusten kattomaisema tulee elävöittää terassi- ym. rakentein	
- rakennusten maantasokerrokset tulee varustaa ikkunoilla	
- rakennusten toteutuksen tulee olla korkeatasoisia	
- porrashuoneiden sisäseinissä tulee käyttää kirkkaita värejä	
- tonttien välisiin rajaseiniin saadaan tehdä aukkoja. Tonttien välisille rajoille ei tarvitse rakentaa rajaseinää. Alueet on suunniteltava ja rakennettava siten, että rajaseiniä vastavaa pelastusturvallisuusasio on saavutettavissa vaihtoehtoisin keinoin.	
- teknisten tilojen ja laitteiden tulee sijoittua rakennusmassoihin osaksi niiden arkkitehtuuria	
- asuntojen keskipinta-alan tulee kaava-alueella olla vähintään 75 m2 huoneistoalaa	
- tonttia ei saa aidata, ellei muuta ole määrätty	

Pysäköinttilat, teknisiä tiloja sekä väestönsuojan saa rakentaa kaavassa osoitetun kerrosalan lisäksi.

Asukkaiden käyttöön on rakennettava riittävät varastotilat ja vähintään seuraavat yhteistilat:

- talopesula 1 kpl / tontti ja kuivatustiloja 10 m2 / 20 asuntoa
- askartelu-, kerho- tai vastaavia tiloja 1% asuntoalasta

Korttelin tonteille saadaan sijoittaa ja ylläpitää korttelin muita tontteja palvelevia teknisen huollon johtoja tonttrajoista riippumatta.

Puistoalueen viereinen pelastusreitit on suunniteltava osaksi puistosuunnitelmaa.

Kortteleille, puisto- ja katualueille on laadittava yhtenäinen lähiympäristösuunnitelma sekä erillinen valaistus suunnitelma.

Puisto- ja katualueilla sekä tonteilla on aitojen, reunakivien, porttien ja valaisimien materiaalin oltava musta teräs.

Maaperän ja pohjaveden pilaantuneisuus on selvitettävä ennen rakennusluvan myöntämistä. Tontti ja sen välitön läheisyys on kunnostettava ennen rakennuksen käyttöönottoa.

Raittoliikenteen aiheuttama tärinä ja runkokaäni eivät saa ylittää suositeltuja arvoja asuinhuoneistossa. Mikäli tärinän vaimennusta tarvitaan, tulee turkia ensisijaisesti tärinäahteen vaimentamista.

Maanlaiset autonsäilytyslatit tulee rakentaa yhtenäisinä siten, että autopaikat saa sijoittaa osittain tai kokonaan toiseen kortteiliin tai toiselle tontille ja ajo autonsäilytysliiohin saadaan järjestää korttelien muiden tonttien kautta.

Huoltoajo ja tontille ajo toisen tontin kautta on sallittu.

Ajoneuvollittymä Teollisuuskaduta on sallittu ainoastaan asemakaavassa osoitetusta kohdasta.

Pysäköinttiloissa ei kortteleiden eikä tonttien välisille rajoille tarvitse rakentaa rajaseinää.

Pysäköinttiloihin johtavat ajoluiskat tulee sijoittaa rakennuksiin tai kannen alle.

Autopaikkojen määrät ovat:
- asunnot 1 ap / 125 k-m2
- toimistot 1 ap / vähintään 280 ja enintään 120 k-m2
- myymälät 1 ap / vähintään 110 ja enintään 90 k-m2

Autopaikkoja saadaan sijoittaa myös kaava-alueen ulkopuolisiin maanalaisiin pysäköinttiloihin tai pysäköintilaitokseen. Pihamaalle ei saa sijoittaa yhtään autopaikkaa.

Autopaikkoja saa rakentaa vain asemakaavassa osoitetuille paikoille.

Tällä asemakaava-alueella korttelialueelle on laadittava erillinen tonttijako.

RAK 1 Korttelin asunto-osakeyhtiöiden yhteinen maanalainen pysäköintilaitos
RAK 2 Asunto Oy Helsingin Helmer

RAK1.....RAK2
RAKENNUSTEN PALOLUOKKA ON P1

SELVITYS KÄYTETYSTÄ RAKENNUSOIKEUDESTA

Asemakaavan sallima rakennusoikeus tontilla on	5220 k-m2.
--	------------

Käytetty rakennusoikeus:
RAK1: 0 k-m2 (kylmä maanalainen pysäköintilaitos)
RAK2: 5215,5 k-m2

Asunto Oy Helsingin Helmer käytetty rakennusoikeus	5215,5 k-m2
-----	-----
Rakennusoikeutta jää käyttämättä	4,5 k-m2

Kerrosala yhteensä	6656,5 k-m2
Kokonaisala yhteensä	7389,5 m2

AUTOPAIKKALASKELMA

Asunto Oy Helsingin Helmer:	
Autopaikkatarve asemakaavan mukaan: <p>Asunnot 1ap/125 k-m2 = 42 ap</p>	

Toteutuvat autopaikat:
Asunto Oy Helsingin Helmer - 42 ap

Autopaikat sijaitsevat kortteleihin 22401 ja 22402 rakennettavassa pysäköintilaitoksessa	
--	--

POLKUPYÖRÄPAIKKALASKELMA

Asunto Oy Helsingin Helmer:	
Asunnot 1pp/30 asuink-m2 = 174 pp. <p>Yhtiössä 5215,5 asuink-m2</p>	

As Oy Hgin Helmerin polkupyöräpaikat sijaitsevat seuraavasti:	
As Oy Hgin Helmerin (tontti 22401/9)	
UUV1:ssa	xx pp
UUV2:ssa	xx pp
UUV3:ssa	xx pp
UUV4:ssa	xx pp
UUV5:ssa	xx pp
UUV6:ssa	xx pp
UUV1:ssa Teodorin kellarissa (tontti22401/8)	xx pp
Ulkona tontilla 22401/9	xx pp

As Oy Hgin Helmerin polkupyöräpaikat yht	174 pp
--	--------

SELVITYS VÄESTÖSUOJASTA

Asunto Oy Helsingin Helmerin väestösuojapaikat sijaitsevat viereisellä tontilla 22401/8, Asunto Oy Helsingin Teodorin kellarissa sijaitsevilla 2 väestönsuojassa.

29.1.2018

POIKKEAMISPÄÄTÖSTÄ VARTEN

ASEMAPIIRUSTUS SIVULLA 1

200520 Helsinki

Päiväys Allekirjoitus

18.01.2018

ARK	302	01-01
------------	------------	--------------

ARK - house arkkitehdit Oy
Erholtz-Kareoja-Herranen-Huttunen

302 01-01

00520 Helsinki

Päiväys Allekirjoitus

18.01.2018

ARK	302	01-01
------------	------------	--------------

ARK - house arkkitehdit Oy
Erholtz-Kareoja-Herranen-Huttunen

302 01-01

00520 Helsinki
Päiväys Allekirjoitus

18.01.2018

ARK	302	01-01
------------	------------	--------------

ARK - house arkkitehdit Oy
Erholtz-Kareoja-Herranen-Huttunen

302 01-01

00520 Helsinki
Päiväys Allekirjoitus

18.01.2018

ARK - house arkkitehdit Oy
Erholtz-Kareoja-Herranen-Huttunen

302 01-01

00520 Helsinki
Päiväys Allekirjoitus

18.01.2018

ARK - house arkkitehdit Oy
Erholtz-Kareoja-Herranen-Huttunen

302 01-01

00520 Helsinki
Päiväys Allekirjoitus

18.01.2018

ARK - house arkkitehdit Oy
Erholtz-Kareoja-Herranen-Huttunen

302 01-01

00520 Helsinki
Päiväys Allekirjoitus

18.01.2018

ARK - house arkkitehdit Oy
Erholtz-Kareoja-Herranen-Huttunen

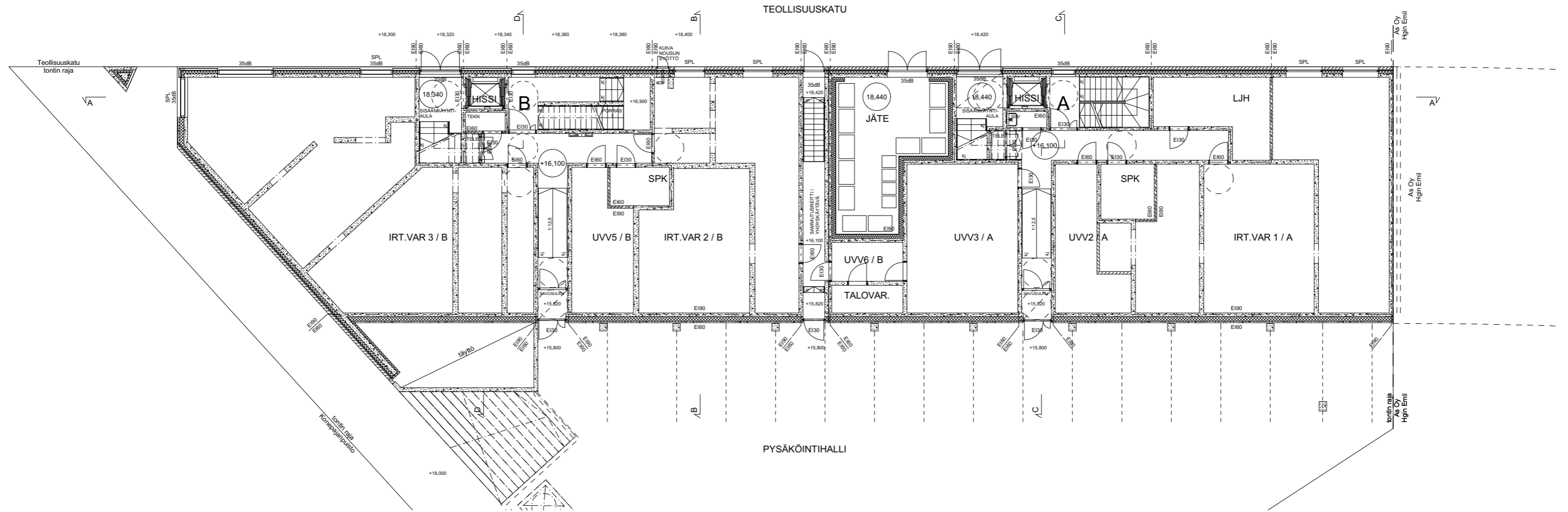
302 01-01

00520 Helsinki
Päiväys Allekirjoitus

18.01.2018

ARK - house arkkitehdit Oy
Erholtz-Kareoja-Herranen-Huttunen

302 01-01



29.1.2018 POIKKEAMISPÄÄTÖSTÄ VARTEN

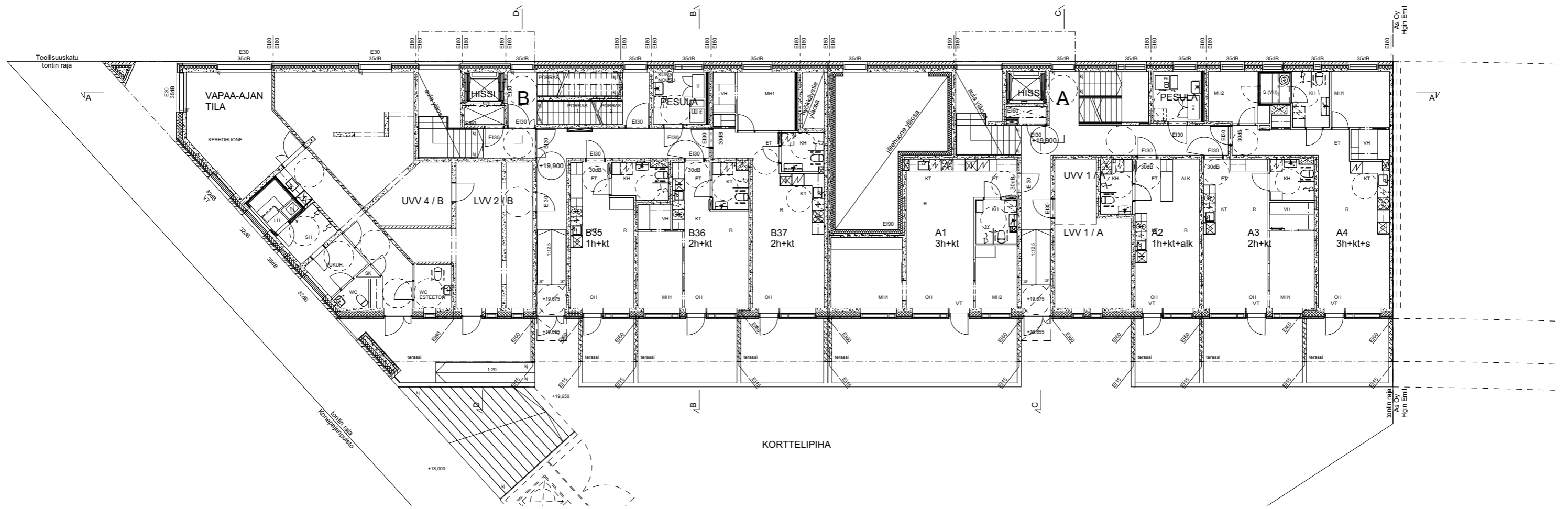
ALUSTAVA

PÄIVÄYS	LUKUMÄÄRÄ	TUNNUS	MUUTOS
Kaupunginosa/Kylä	Kortteli/Tila	Tontti/Rno	Viranomaisen arkistomerkintöjä varten
Vallila	22401	9	
Rakennustoimenpide			Piirustuslaji Juokseva numero
Uudisrakennus			Pääpiirustus
Rakennuskohteen nimi ja osoite			Piirustuksen sisältö Mittakaava
			1: 200
Asunto Oy Helsingin Helmer			1: 100
Teollisuuskatu 34			Kellarikerros, katutaso
00520 Helsinki			
Päiväys	Allekirjoitus	Suunnitteluala	Työn numero Piirustuksen n:o
26.01.2018		ARK	302 02-00

ARK - house arkkitehdit Oy
Erholtz-Kareoja-Herranen-Huttunen

Pursimiehenkatu 26 C 53 00150 Helsinki
puh 09-774 2480 fax 09-774 24888
Sähköposti: arkkitehdit@ark-house.com

Tasokoordinaatisto / Plankoordinaatisto:
Helsingin kaupungin erilliskoordinaatisto /
Helsingfors stads lokala koordinatsystem
Korkeusjärjestelmä / Höjdsystem: NN (=N43)

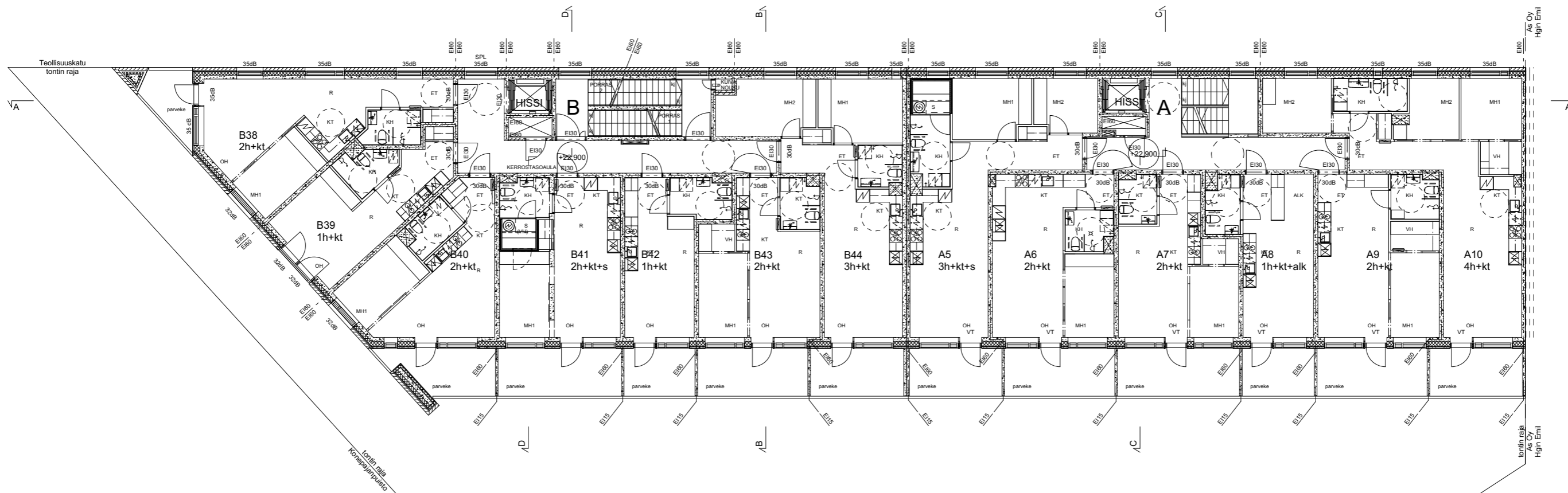


29.1.2018 POIKKEAMISPÄÄTÖSTÄ VARTEN

ALUSTAVA

PÄIVÄYS	LUKUMÄÄRÄ	TUNNUS	MUUTOS
Kaupunginosa/Kylä	Kortteli/Tila	Tontti/Rno	Viranomaisen arkistomerkitöjä varten
Vallila	22401	9	
Rakennustoimenpide			Piirustuslaji Juokseva numero
Uudisrakennus			Pääpiirustus
Rakennuskohteen nimi ja osoite			Piirustuksen sisältö Mittakaava
			1: 200
			1: 100
Asunto Oy Helsingin Helmer			Pohjapiirustus
Teollisuuskatu 34			1. kerros, pihakansitaso
00520 Helsinki			
Päiväys	Allekirjoitus	Suunnitteluala	Työn numero Piirustuksen n:o
26.01.2018		ARK	302 02-01

Tasokoordinaatisto / Plankoordinaatisto:
Helsingin kaupungin erilliskoordinaatisto /
Helsingfors stads lokala koordinatsystem
Korkeusjärjestelmä / Höjdsystem: NN (=N43)

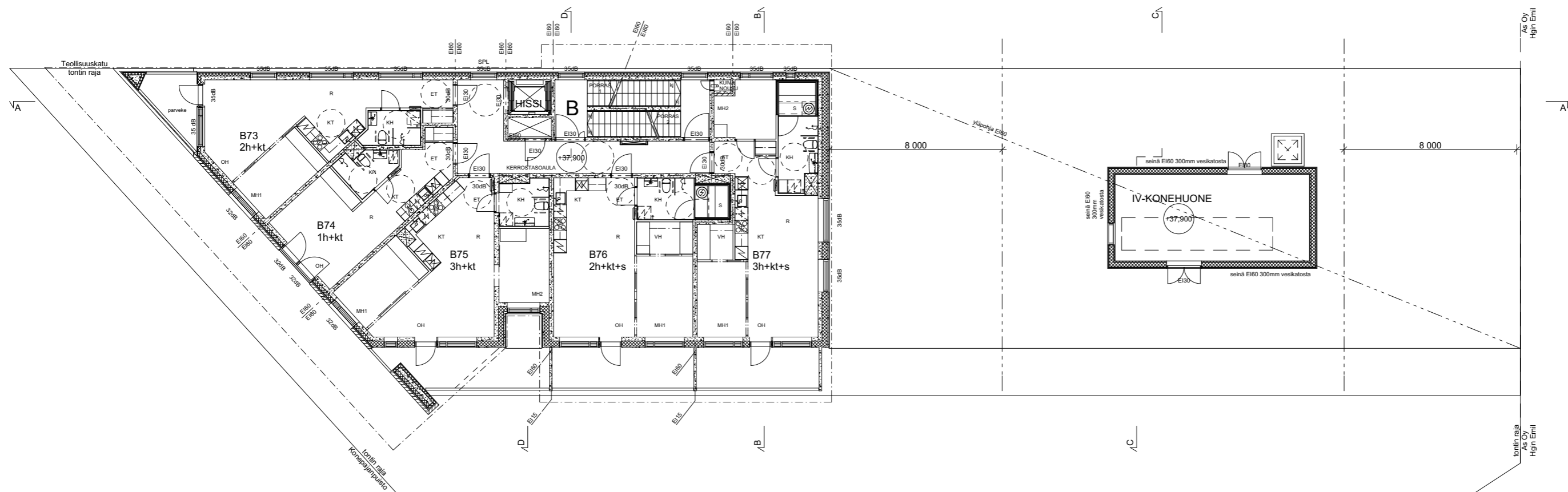


29.1.2018 POIKKEAMISPÄÄTÖSTÄ VARTEN

ALUSTAVA

PÄIVÄYS	LUKUMÄÄRÄ	TUNNUS	MUUTOS
Kaupunginosa/Kylä	Kortteli/Tila	Tontti/Rno	Viranomaisen arkistomerkitöjä varten
Vallila	22401	9	
Rakennustoimenpide			Piirustuslaji Juokseva numero
Uudisrakennus			Pääpiirustus
Rakennuskohteen nimi ja osoite			Piirustuksen sisältö Mittakaava
			1: 200
Asunto Oy Helsingin Helmer			1: 100
Teollisuuskatu 34			2. kerros 2.- 6. kerros
00520 Helsinki			
Päiväys	Allekirjoitus	Suunnitteluala	Työn numero Piirustuksen n:o
26.01.2018		ARK	302 02-02

Tasokoordinaatisto / Plankoordinaatisto:
Helsingin kaupungin erilliskoordinaatisto /
Helsingfors stads lokala koordinatsystem
Korkeusjärjestelmä / Höjdsystem: NN (=N43)



29.1.2018 POIKKEAMISPÄÄTÖSTÄ VARTEN

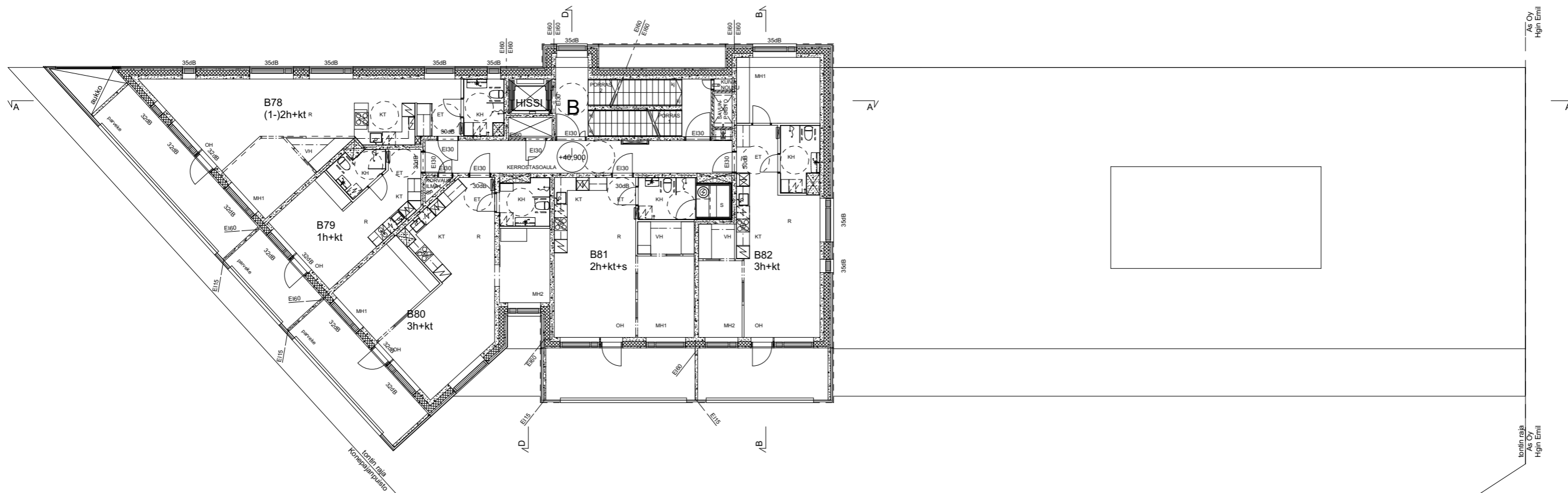
ALUSTAVA

PÄIVÄYS	LUKUMÄÄRÄ	TUNNUS	MUUTOS
Kaupunginosa/Kylä	Kortteli/Tila	Tontti/Rno	Viranomaisen arkistomerkintöjä varten
Vallila	22401	9	
Rakennustoimenpide			Piirustuslaji Juokseva numero
Uudisrakennus			Pääpiirustus
Rakennuskohteen nimi ja osoite			Piirustuksen sisältö Mittakaava
			1: 200
Asunto Oy Helsingin Helmer			1: 100
Teollisuuskatu 34			7. kerros
00520 Helsinki			
Päiväys	Allekirjoitus	Suunnitteluala	Työn numero Piirustuksen n:o
26.01.2018		ARK	302 02-07

ARK - house arkkitehdit Oy
Erholtz-Kareoja-Herranen-Huttunen

Pursimiehenkatu 26 C 53 00150 Helsinki
puh 09-774 2480 fax 09-774 24888
Sähköposti: arkkitehdit@ark-house.com

Tasokoordinaatisto / Plankordinatsystem:
Helsingin kaupungin erilliskoordinaatisto /
Helsingfors stads lokala koordinatsystem
Korkeusjärjestelmä / Höjdsystem: NN (=N43)



29.1.2018 POIKKEAMISPÄÄTÖSTÄ VARTEN

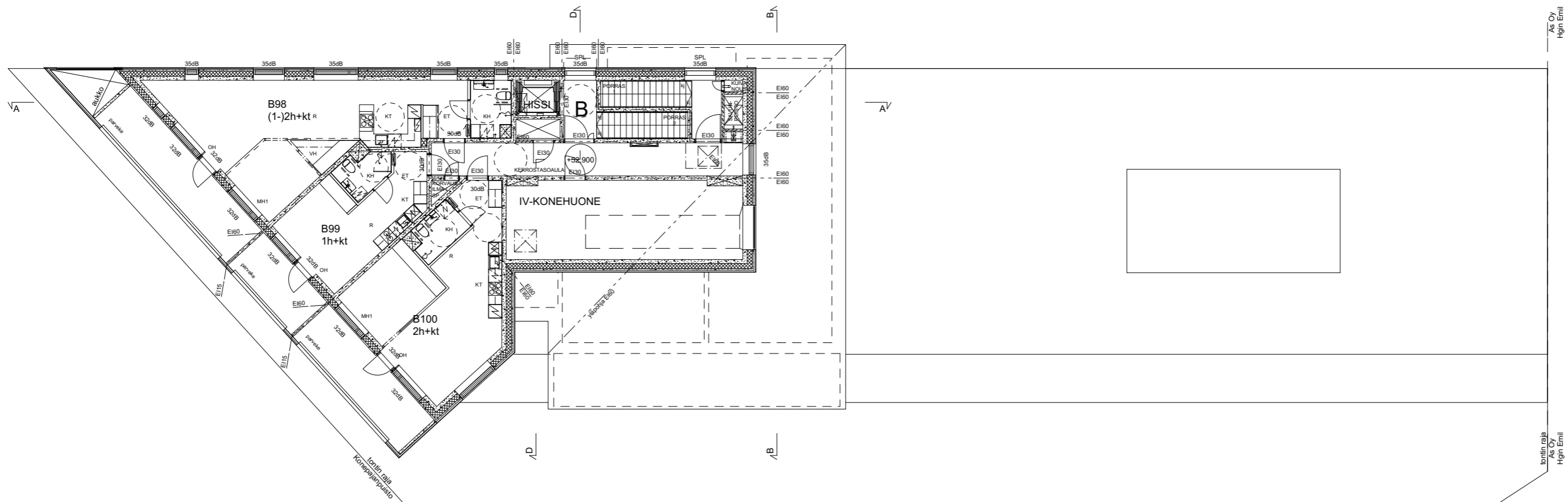
ALUSTAVA

PÄIVÄYS	LUKUMÄÄRÄ	TUNNUS	MUUTOS
Kaupunginosa/Kylä	Kortteli/Tila	Tontti/Rno	Viranomaisen arkistomerkintöjä varten
Vallila	22401	9	
Rakennustoimenpide			Piirustuslaji Juokseva numero
Uudisrakennus			Pääpiirustus
Rakennuskohteen nimi ja osoite			Piirustuksen sisältö Mittakaava
			1: 200
Asunto Oy Helsingin Helmer			Pohjapiirustus 1:100
Teollisuuskatu 34			8. kerros 8.- 11. kerros
00520 Helsinki			
Päiväys	Allekirjoitus	Suunnitteluala	Työn numero Piirustuksen n:o
26.01.2018		ARK	302 02-08

ARK - house arkkitehdit Oy
Erholtz-Kareoja-Herranen-Huttunen

Pursimiehenkatu 26 C 53 00150 Helsinki
puh 09-774 2480 fax 09-774 24888
Sähköposti: arkkitehdit@ark-house.com

Tasokoordinaatisto / Plankoordinaatisto:
Helsingin kaupungin erilliskoordinaatisto /
Helsingfors stads lokala koordinatsystem
Korkeusjärjestelmä / Höjdsystem: NN (=N43)



29.1.2018 POIKKEAMISPÄÄTÖSTÄ VARTEN

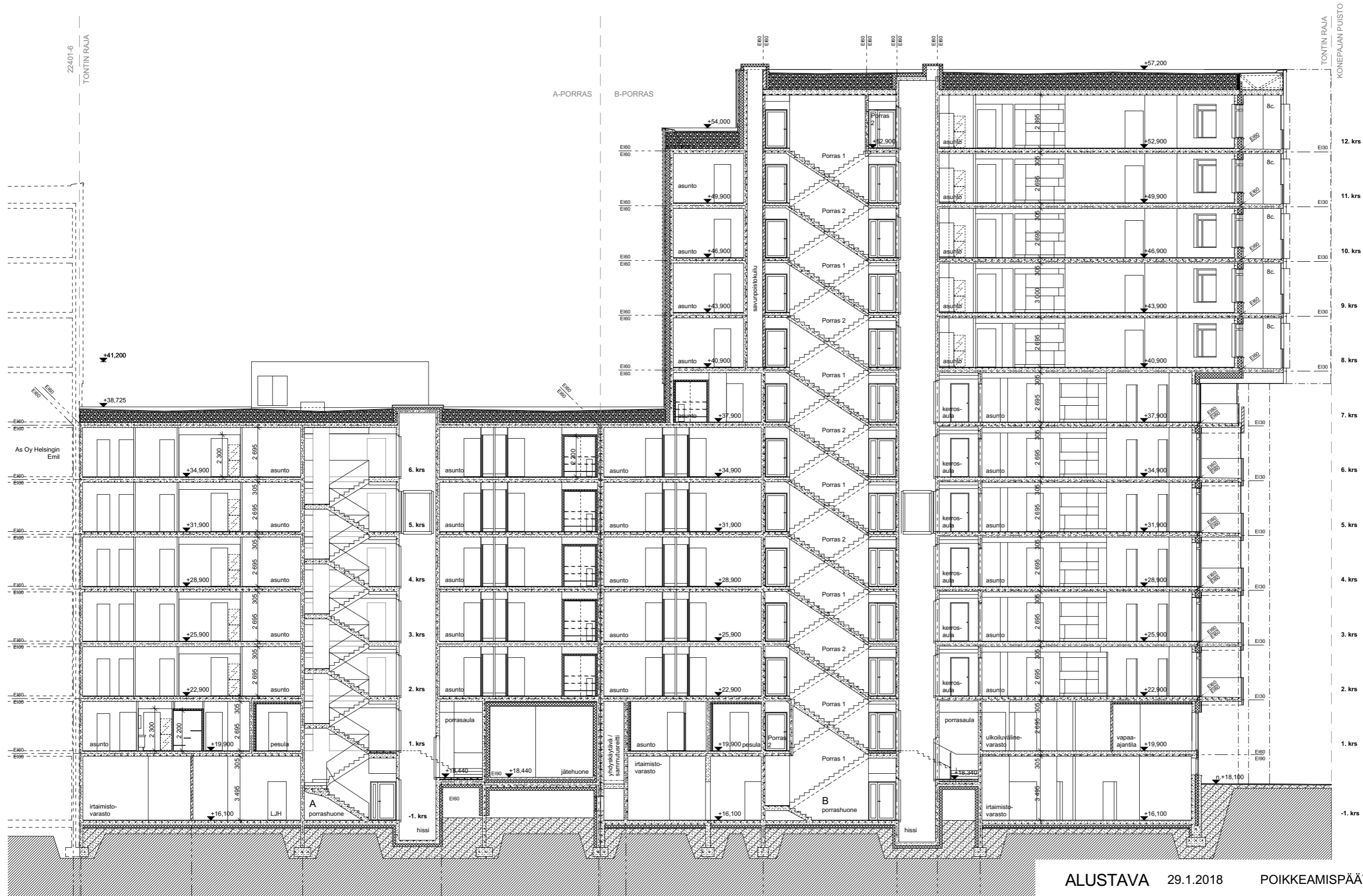
ALUSTAVA

PÄIVÄYS	LUKUMÄÄRÄ	TUNNUS	MUUTOS
Kaupunginosa/Kylä	Kortteli/Tila	Tontti/Rno	Viranomaisen arkistomerkintöjä varten
Vallila	22401	9	
Rakennustoimenpide			Piirustuslaji Juokseva numero
Uudisrakennus			Pääpiirustus
Rakennuskohteen nimi ja osoite			Piirustuksen sisältö Mittakaava
			1: 200
Asunto Oy Helsingin Helmer			1: 100
Teollisuuskatu 34			12. kerros
00520 Helsinki			
Päiväys	Allekirjoitus	Suunnitteluala	Työn numero Piirustuksen n:o
26.01.2018		ARK	302 02-12

ARK - house arkkitehdit Oy
Erholtz-Kareoja-Herranen-Huttunen

Pursimiehenkatu 26 C 53 00150 Helsinki
puh 09-774 2480 fax 09-774 24888
Sähköposti: arkkitehdit@ark-house.com

Tasokoordinaatisto / Plankoordinaatisto:
Helsingin kaupungin erilliskoordinaatisto /
Helsingfors stads lokala koordinatsystem
Korkeusjärjestelmä / Höjdsystem: NN (=N43)

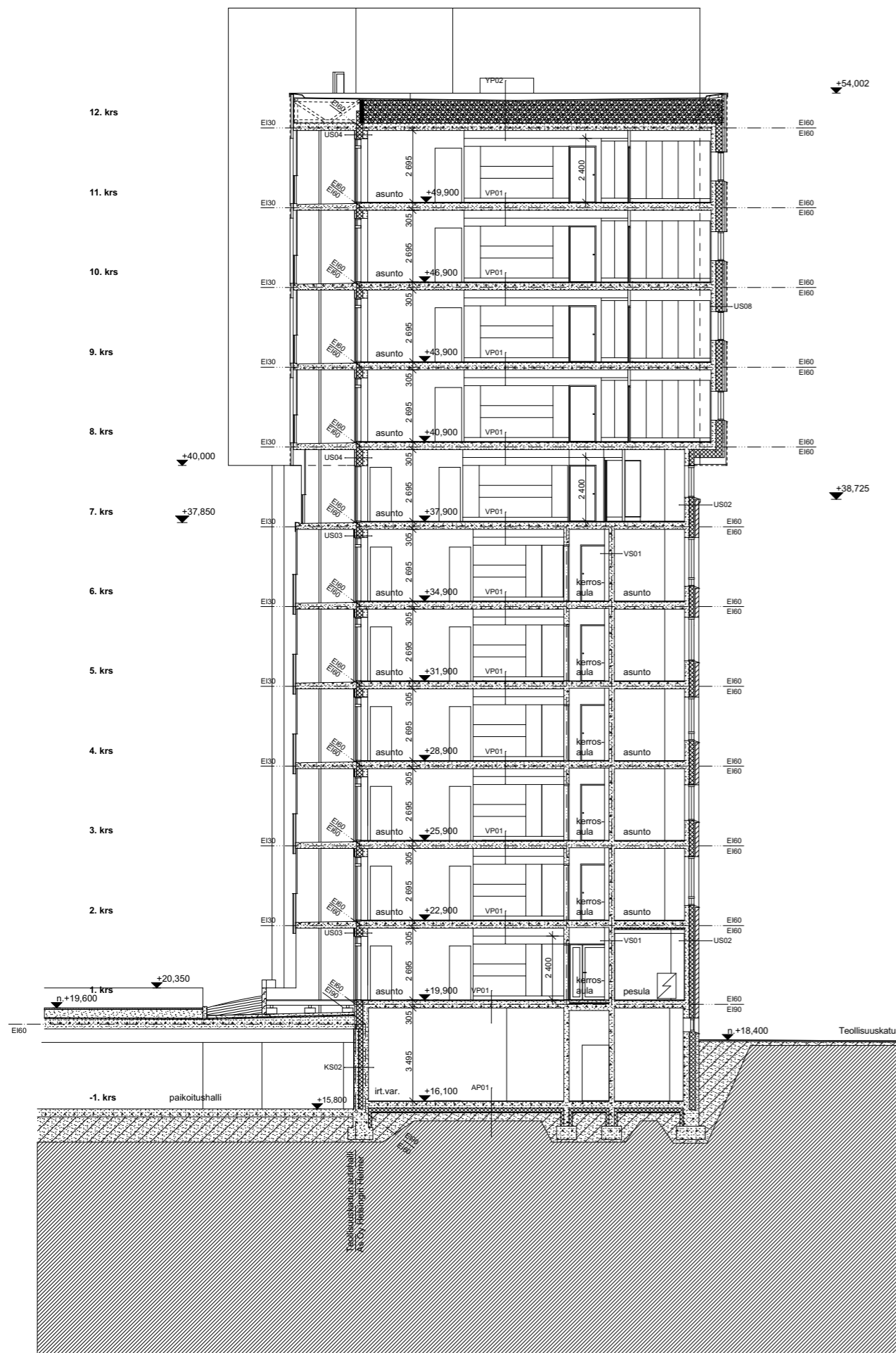


ALUSTAVA 29.1.2018 POIKKEAMISPÄÄTÖSTÄ VARTEN

Rakennuskohteen nimi ja osoite	Piirustuksen sisältö	Mittakaava
Asunto Oy Helsingin Helmer	Leikkaus A-A	4:100 - 1: 200
Teollisuuskatu 34		
00520 Helsinki	Suunnittelualue	Työn numero
Päiväys	Allekirjoitus	Piirustuksen n:o
26.01.2018	ARK	302 04-01
ARK - house arkkitehdit Oy Erholtz-Kareoja-Herranen-Huttunen	Pursimiehenkatu 26 C 53 00150 Helsinki puh 09-774 2480 fax 09-774 24888 Sähköposti: arkkitehdit@ark-house.com	

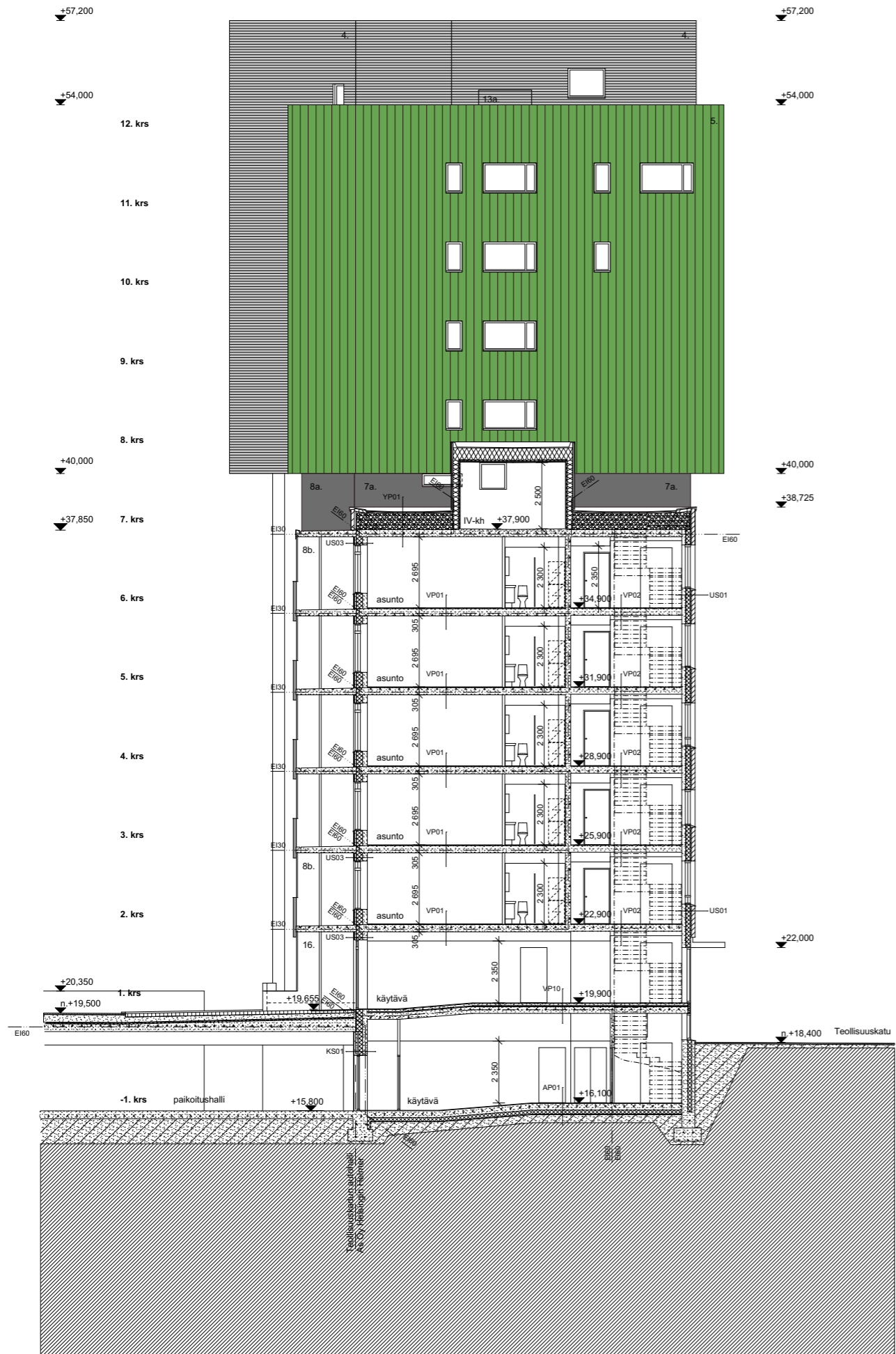
Tasokoordinaatisto / Plankoordinaatisto:
Helsingin kaupungin erilliskoordinaatisto /
Helsingfors stads lokala koordinatsystem
Korkeusjärjestelmä / Höjdsystem: NN (=N43)

Tasokoordinaatisto / Plankordinatsystem:
Helsingin kaupungin erilliskoordinaatisto /
Helsingfors stads lokala koordinatsystem
Korkeusjärjestelmä / Höjdsystem: NN (=N43)



ALUSTAVA 29.1.2018 **POIKKEAMISPÄÄTÖSTÄ VARTEN**

Rakennuskohteen nimi ja osoite	Piirustuksen sisältö	Mittakaava
Asunto Oy Helsingin Helmer Teollisuuskatu 34	Leikkaus B-B	-1:100- 1: 200
00520 Helsinki Päiväys 26.01.2018	Suunnitteluala ARK	Työn numero 302
Erkko-Kareoja-Herranen-Huttunen	Piirustuksen n:o 04-02	
Pursimiehenkatu 26 C 53 00150 Helsinki puh 09-774 2480 fax 09-774 24888 Sähköposti: arkkitehdit@ark-house.com		

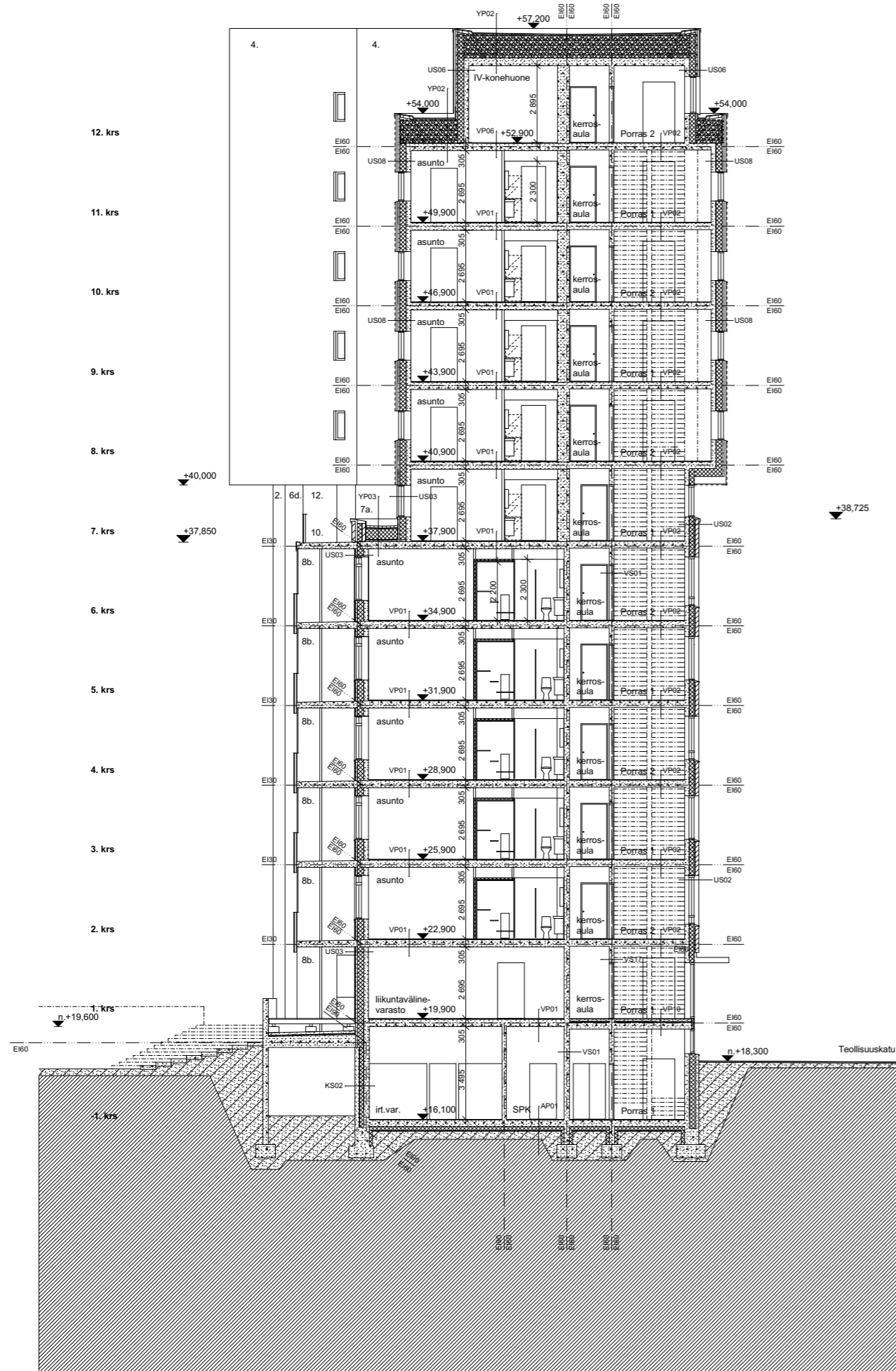


Tasokoordinaatisto / Plankoordinaatisto:
 Helsingin kaupungin erilliskoordinaatisto /
 Helsingfors stads lokala koordinatsystem
 Korkeusjärjestelmä / Höjdsystem: NN (=N43)

ALUSTAVA 29.1.2018 POIKKEAMISPÄÄTÖSTÄ VARTEN

Rakennuskohteen nimi ja osoite	Piirustuksen sisältö	Mittakaava
Asunto Oy Helsingin Helmer Teollisuuskatu 34	Leikkaus C-C	-1:100- 1: 200
00520 Helsinki Päiväys	Suunnitteluala	Työn numero
Allekirjoitus	ARK	302
26.01.2018		04-03
ARK - house arkkitehdit Oy Erholtz-Kareoja-Herranen-Huttunen	Pursimiehenkatu 26 C 53 00150 Helsinki puh 09-774 2480 fax 09-774 24888 Sähköposti: arkkitehdit@ark-house.com	

Tasokoordinaatisto / Plankoordinaatsystem:
Helsingin kaupungin erilliskoordinaatisto /
Helsingfors stads lokala koordinatsystem
Korkeusjärjestelmä / Höjdsystem: NN (=N43)



ALUSTAVA 29.1.2018 POIKKEAMISPÄÄTÖSTÄ VARTEN

Rakennuskohteen nimi ja osoite	Piirustuksen sisältö	Mittakaava
Asunto Oy Helsingin Helmer	Leikkaus D-D	1:100-1:200
Teollisuuskatu 34		
00520 Helsinki	Suunnitteluala	Työn numero
Päiväys	Allekirjoitus	Piirustuksen n:o
26.01.2018	ARK	302 04-04
ARK - house arkkitehdit Oy Erholtz-Kareoja-Herranen-Huttunen	Pursimiehenkatu 26 C 53 00150 Helsinki puh 09-774 2480 fax 09-774 24888 Sähköposti: arkkitehdit@ark-house.com	

Tasokoordinaatisto / Plankoordinaatsystem:
Helsingin kaupungin erilliskoordinaatisto /
Helsingfors stads lokala koordinatsystem
Korkeusjärjestelmä / Höjdsystem: NN (=N43)

JULKISIVUMATERIAALIT:

1. PUHTAAKSI MUURATTU POLTETTU PUNATIILI: a. NORMAALITIILI, b. PROFILOITU TIILI STRUCTURA / WIENERBERGER
2. KÄHLFACADE 2-KERROSRAPPAUS, KELTAINEN
3. MUOTTIPINTAINEN LUONNONVÄRINEN BETONI
4. AALTOPROFIILIPELTI PULVERIMAALATTU ALUMIINI, METALLINHOHTO TUMMA HOPEA
5. PULVERIMAALATTU ALUMIINIPELTILAMELLI, VIHREÄ
6. MUOVIPINNOITETTU TERÄSPROFIILIPELTI: a. VALKEANHARMAA, b. VAALEAN HARMAA, c. KESKIHARMAA
7. MUOVIPINNOITETTU TERÄSPELTI: a. TUMMA HARMAA, b. VALKOINEN
8. MAALATTU BETONI: a. TUMMA HARMAA, b. VALKOINEN, c. VAALEAN ORANSSI, d. KELTAINEN
9. PARVEKKEEN KAIDELASI, VALKOINEN OPAALIKALVO (60%)
10. PARVEKKEEN KAIDELASI, KIRKAS LASI
11. PARVEKKEEN KAIDELEVY, JULKISIVULAMINAATTI, a. SAMMALEENVIHREÄ, b. VIHREÄNKELTAINEN, c. TURKOOSI
12. PARVEKELASITUS
13. PULVERIMAALATTU TERÄS/ ALUMIINISÄLEIKKÖ, a. TUMMA HARMAA, b. YMPÄRÖIVÄN SEINÄN SÄVYYN
14. SILKKIPAINETTU ALUMIINILEVY
15. PULVERIMAALATTU ALUMIINIPROFIILIPELTI, TUMMA HARMAA
16. RAPATTU BETONIHARKKO
17. MAALATTU KUITISEMENTTILEVY a. KELTAINEN



ALUSTAVA

29.1.2018

POIKKEAMISPÄÄTÖSTÄ VARTEN

Rakennuskohteen nimi ja osoite	Piirustuksen sisältö	Mittakaava
Asunto Oy Helsingin Helmer	Julkisivu pohjoiseen	1:100 - 1:200
Teollisuuskatu 34	Teollisuuskadulle	
00520 Helsinki	Suunnittelualue	Työn numero
Päiväys	Allekirjoitus	Piirustuksen n:o
26.01.2018	ARK	302 06-01

ARK - house arkkitehdit Oy
Erholtz-Kareoja-Herranen-Huttunen

Pursimiehenkatu 26 C 53 00150 Helsinki
puh 09-774 2480 fax 09-774 24888
Sähköposti: arkkitehdit@ark-house.com



Tasokoordinaatisto / Plankordinatsystem:
 Helsingin kaupungin erilliskoordinaatisto /
 Helsingfors stads lokala koordinatsystem
 Korkeusjärjestelmä / Höjdsystem: NN (=N43)

KATUALEENTONTIN RAJA AS.OY HELSINGIN HELMER

ALUSTAVA 29.1.2018 POIKKEAMISPÄÄTÖSTÄ VARTEN

Rakennuskohteen nimi ja osoite	Piirustuksen sisältö	Mittakaava
Asunto Oy Helsingin Helmer	Julkisivu lounaaseen	1:100-1:200
Teollisuuskatu 34	Konepajanpuistoon	
00520 Helsinki	Suunnitteluala	Työn numero
Päiväys	Allekirjoitus	Piirustuksen n:o
26.01.2018	ARK	302 06-02
ARK - house arkkitehdit Oy Erholtz-Kareoja-Herranen-Huttunen	Pursimiehenkatu 26 C 53 00150 Helsinki puh 09-774 2480 fax 09-774 24888 Sähköposti: arkkitehdit@ark-house.com	



AS OY HELSINGIN HELMER
AS OY HELSINGIN EMIL

Tasokoordinaatisto / Plankoordinaatisto:
Helsingin kaupungin erilliskoordinaatisto /
Helsingfors stads lokala koordinatsystem
Korkeusjärjestelmä / Höjdsystem: NN (=N43)

ALUSTAVA 29.1.2018 POIKKEAMISPÄÄTÖSTÄ VARTEN

Rakennuskohteen nimi ja osoite	Piirustuksen sisältö	Mittakaava
Asunto Oy Helsingin Helmer	Julkisivu etelään	4:100-1:200
Teollisuuskatu 34	Pihakannelle	
00520 Helsinki	Suunnittelualue	Työn numero
Päiväys	Allekirjoitus	Piirustuksen n:o
26.01.2018	ARK	302 06-03

ARK - house arkkitehdit Oy
Erholtz-Kareoja-Herranen-Huttunen
Pursimiehenkatu 26 C 53 00150 Helsinki
puh 09-774 2480 fax 09-774 24888
Sähköposti: arkkitehdit@ark-house.com