

KESTI-
PUISTO

JUNARATA

28044

JOKINIEMENTIE

MAAHERRANTIE

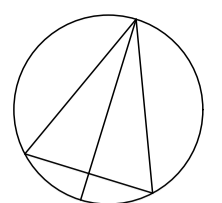
VERÄJÄ

VERÄJÄ

TASOKOORDINAATISTO: ETRS-GK25
 KAIKKI KORKOLUKEMAT N2000-KORKEUSJÄRJESTELMÄSSÄ

28. kaupunginosa K 28044 T 1	
UUDISRAKENNUS	PÄÄPIIRUSTUS Julkaisun no 2
As Oy Ogelin Verso I ja II (III-VI) Veräjä 8 / Jokiniementie 42 00650 Helsinki	Pelastustiesuunnitelma 1:500

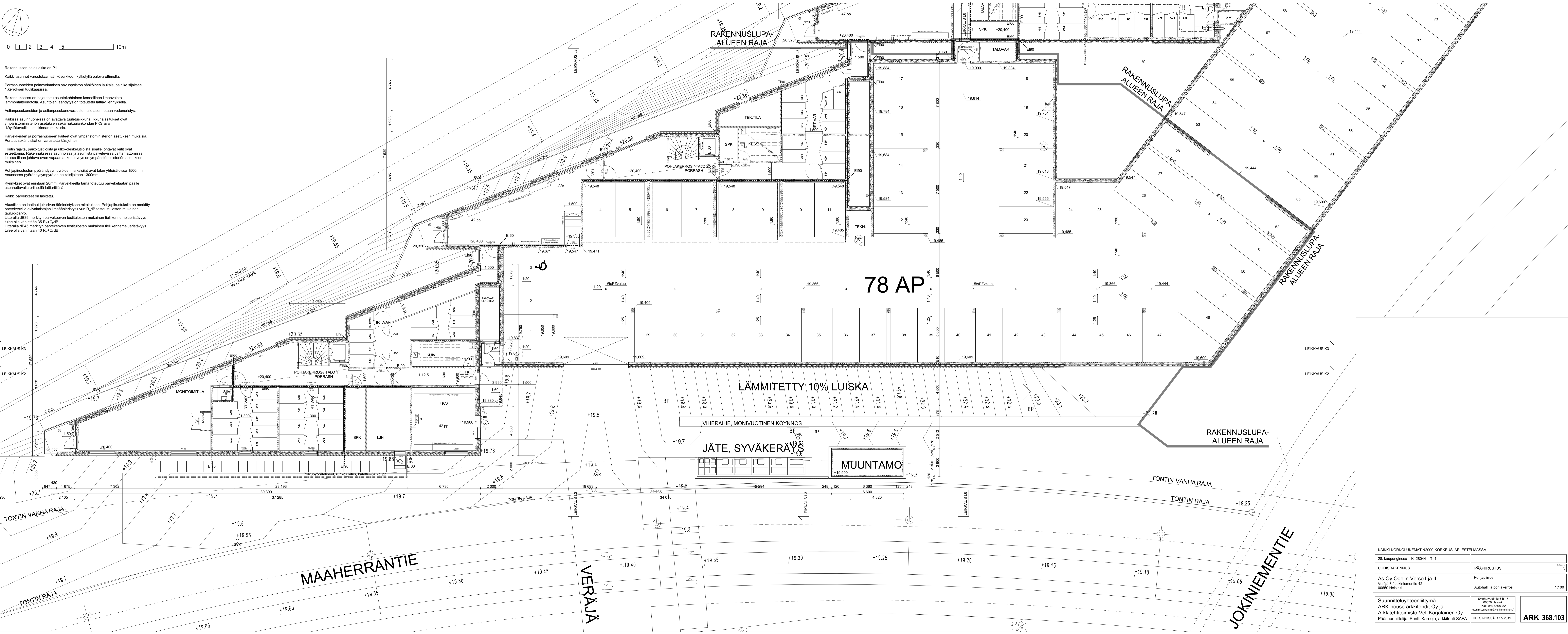
Suunnittelu-yhteenliittymä ARK-house arkkitehdit Oy ja Arkkitehtitoimisto Veli Karjalainen Oy Pääsuunnittelija: Pentti Kareoja, arkkitehti SAFA	Svinhufvudintie 6 B 17 00570 Helsinki PUH 050 5668082 etunimi.sukunimi@velikarjalainen.fi	ARK 368.102
	HELSINGISSÄ 17.5.2019	



0 1 2 3 4 5 10m

Rakennuksen paloluokka on P1.
 Kaikki asunnot varustetaan sähköverkkoon kytketyllä palovarottimella.
 Porrashuoneiden painovoimaisen savunpoiston sähköinen laukaisupainike sijaitsee 1. kerroksen tulikkapaissa.
 Rakennuksessa on hajautettu asuintoimittain koneellinen ilmanvaihto lämmöntalteenotolla. Asuntojen jäähdytys on toteutettu lattialämmityksellä.
 Astianpesukoneiden ja astianpesukonevarauksen alle asennetaan vedeneristys.
 Kaikissa asuinhuoneissa on avattava tuuletusikkuna. Ikkunalaistukset ovat ympäristöministeriön asetuksen sekä hakuajankohdan PK3-rava käyttöturvallisuusastutuksen mukaisia.
 Parvekkeiden ja porrashuoneen kalteut ovat ympäristöministeriön asetuksen mukaisia. Portaat sekä luskat on varustettu käsiöjohdoin.
 Tontin rajat, paikallisuistoista ja ulko-oleskelualueista sisälle johtavat reitit ovat esteettömiä. Rakennuksessa asunnoissa ja asumista palvelevissa välttämättömissä tiloissa tilaan johtava oven vapaan aukon leveys on ympäristöministeriön asetuksen mukainen.
 Pohjajärjestelmän pyörähdyspyöröiden halkaisijat ovat talon yhteistoissa 1500mm. Asunnoissa pyörähdyspyörä on halkaisijaltaan 1300mm.
 Kynnökset ovat enintään 20mm. Parvekkeella tämä toteutuu parvekkeen päälle asennettavalla erillisellä lattialaiteella.
 Kaikki parvekkeet on lasitettu.

Akustikko on laatinut julkisivun äänieristyksen mitoituksen. Pohjajärjestelmän on merkitty parvekkeille oivalmistajan äänieristysluokan R_{0,B} testausluokan mukainen laatuvaatimus.
 Litteralla dB39 merkityn parvekkeen testitulosten mukainen tieliikennemelueristävyyden tulee olla vähintään 35 R_w+C_wdB.
 Litteralla dB45 merkityn parvekkeen testitulosten mukainen tieliikennemelueristävyyden tulee olla vähintään 40 R_w+C_wdB.



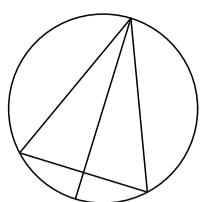
78 AP

LÄMMITETTY 10% LUISKA

JÄTE, SYVÄKERÄYS

MUUNTAMO

KAIKKI KORKOLUKEMAT N2000-KORKEUSJÄRJESTELMÄSSÄ	
28. kaupunginosa K 28044 T 1	
UIDISRAKENNUS	PÄÄPIIRUSTUS 3
As Oy Ogelin Verso I ja II	Pohjapiirros
Veräjät 8 / Jokiniementie 42	Autohalli ja pohjakerros 1:100
09550 Helsinki	
Suunnittelyyhteisliittymä	Sivinhuoneisto 6 B 17
ARK-house arkkitehdit Oy ja	05070 Helsinki
Arkkitehtitoimisto Veli Karjalainen Oy	PUH 050 5658982
Pääsuunnittelija: Pentti Kareoja, arkkitehti SAFA	Autotalli ja pohjakerros
	HELSINGISSÄ 17.5.2019
	ARK 368.103



0 1 2 3 4 5 10m

Rakennuksen paloluokka on P1.

Kaikki asunnot varustetaan sähköverkkoon kytketyllä palovarottimella.

Porrashuoneiden painovoimaisen savunpoiston sähköinen laukaisupainike sijaitsee 1.kerrosken tulikaapissa.

Rakennuksessa on hajautettu asutokohtainen koneellinen ilmanvaihto lämmöntalteenotolla. Asuntojen jäähdytys on toteutettu lattialämmityksellä.

Astianpesukoneiden ja astianpesukonevarauksen alle asennetaan vedeneristys.

Kaikkia asuinhuoneissa on avattava tuuletusikkuna. Ikkunalaistukset ovat ympäristöministeriön asetuksen sekä hakujankohdan PKSrava -käyttöturvallisuustulkinnan mukaisia.

Parvekkeiden ja porrashuoneen kalteut ovat ympäristöministeriön asetuksen mukaisia. Portaat sekä luisikat on varustettu käsijoitein.

Tontin rajalta, paikoitustiloista ja ulko-oleskelutiloista sisälle johtavat reitit ovat esteettömiä. Rakennuksessa asunnoissa ja asumista palvelevissa välttämättömissä tiloissa tilaan johtava oven vapaan aukon leveys on ympäristöministeriön asetuksen mukainen.

Pohjajärjestyksen pyörähdysympyröiden halkaisijat ovat talon yhteistoissa 1500mm. Asunossa pyörähdysympyrä on halkaisijaltaan 1300mm.

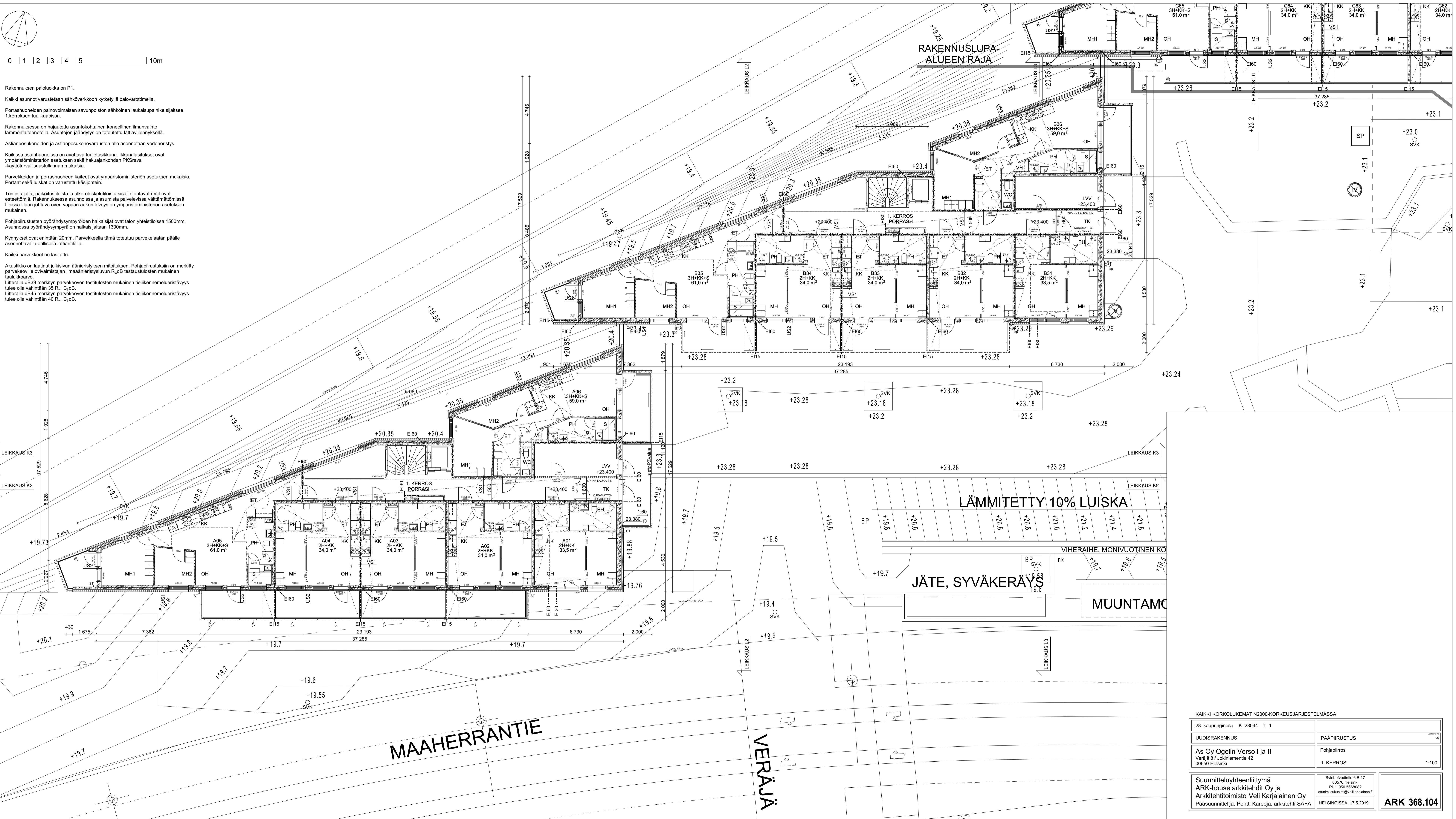
Kynnykset ovat enintään 20mm. Parvekkeella tämä toteutuu parvekkeeltaan päälle asennettavalla erillisellä lattiatilillä.

Kaikki parvekkeet on lasitettu.

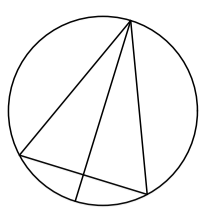
Akustikko on laatinut julkisivun äänieristyksen mitoituksen. Pohjajärjestyksiin on merkitty parvekkeille oivalmistajan ilmaäänieristyslupun R_adB testaustulosten mukainen taulukkoarvo.

Litteralla dB39 merkityn parvekkeen testitulosten mukainen tieliikennemuistavuus tulee olla vähintään 35 R_w+C_wdB.

Litteralla dB45 merkityn parvekkeen testitulosten mukainen tieliikennemuistavuus tulee olla vähintään 40 R_w+C_wdB.



KAIKKI KORKOLUKEMAT N2000-KORKEUSJÄRJESTELMÄSSÄ	
28. kaupunginosa K 28044 T 1	PÄÄPIIRUSTUS 4
UUDISRAKENNUS	Pohjapiirros
As Oy Ogelin Verso I ja II	1. KERROS 1:100
Veräjä 8 / Jokiniementie 42 00650 Helsinki	
Suunnitteluyhteistyö ARK-house arkkitehdit Oy ja Arkkitehtitoimisto Veli Karjalainen Oy Pääsuunnittelija: Pentti Kareoja, arkkitehti SAFA	Sivuhuudantie 6 B 17 00570 Helsinki PUH 050 5668082 etunimi.sukunimi@velikarjalainen.fi
	HELSINGISSÄ 17.5.2019
	ARK 368.104



0 1 2 3 4 5 10m

Rakennuksen paloluokka on P1.

Kaikki asunnot varustetaan sähköverkkoon kytketyllä palovarottimella.

Porrashuoneiden painovoimaisen savunpoiston sähköinen laukaisupainike sijaitsee 1.kerrosken tulikaapissa.

Rakennuksessa on hajautettu asutokohtainen koneellinen ilmanvaihto lämmöntalteenotolla. Asuntojen jäähdytys on toteutettu lattialämmityksellä.

Astianpesukoneiden ja astianpesukonevarausten alle asennetaan vedeneristys.

Kaikkissa asuinhuoneissa on avattava tuuletusikkuna. Ikkunatasitukset ovat ympäristöministeriön asetuksen sekä hakujankohdan PKSrava -käyttöturvallisuustulkinnan mukaisia.

Parvekkeiden ja porrashuoneen kaltevat ovat ympäristöministeriön asetuksen mukaisia. Portaat sekä luiskat on varustettu käsijohtein.

Tontin rajalta, paikoitustiloista ja ulko-oleskelutiloista sisälle johtavat reitit ovat esteettömiä. Rakennuksessa asunnoissa ja asumista palvelevissa välttämättömissä tiloissa tilaan johtava oven vapaan aukon leveys on ympäristöministeriön asetuksen mukainen.

Pohjapiirustusten pyörähdysympyröiden halkaisijat ovat talon yhteistoissa 1500mm. Asunnossa pyörähdysympyrä on halkaisijaltaan 1300mm.

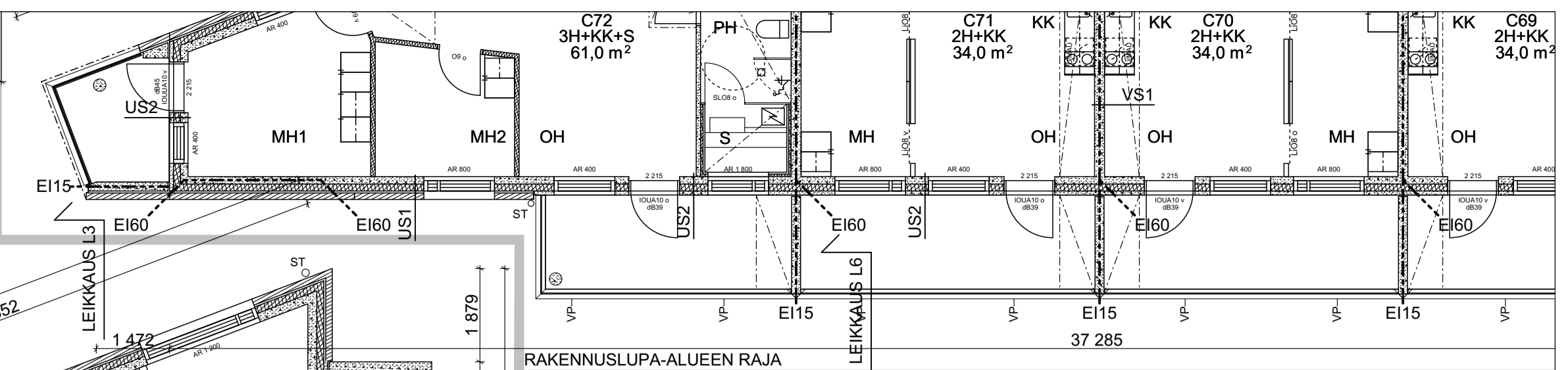
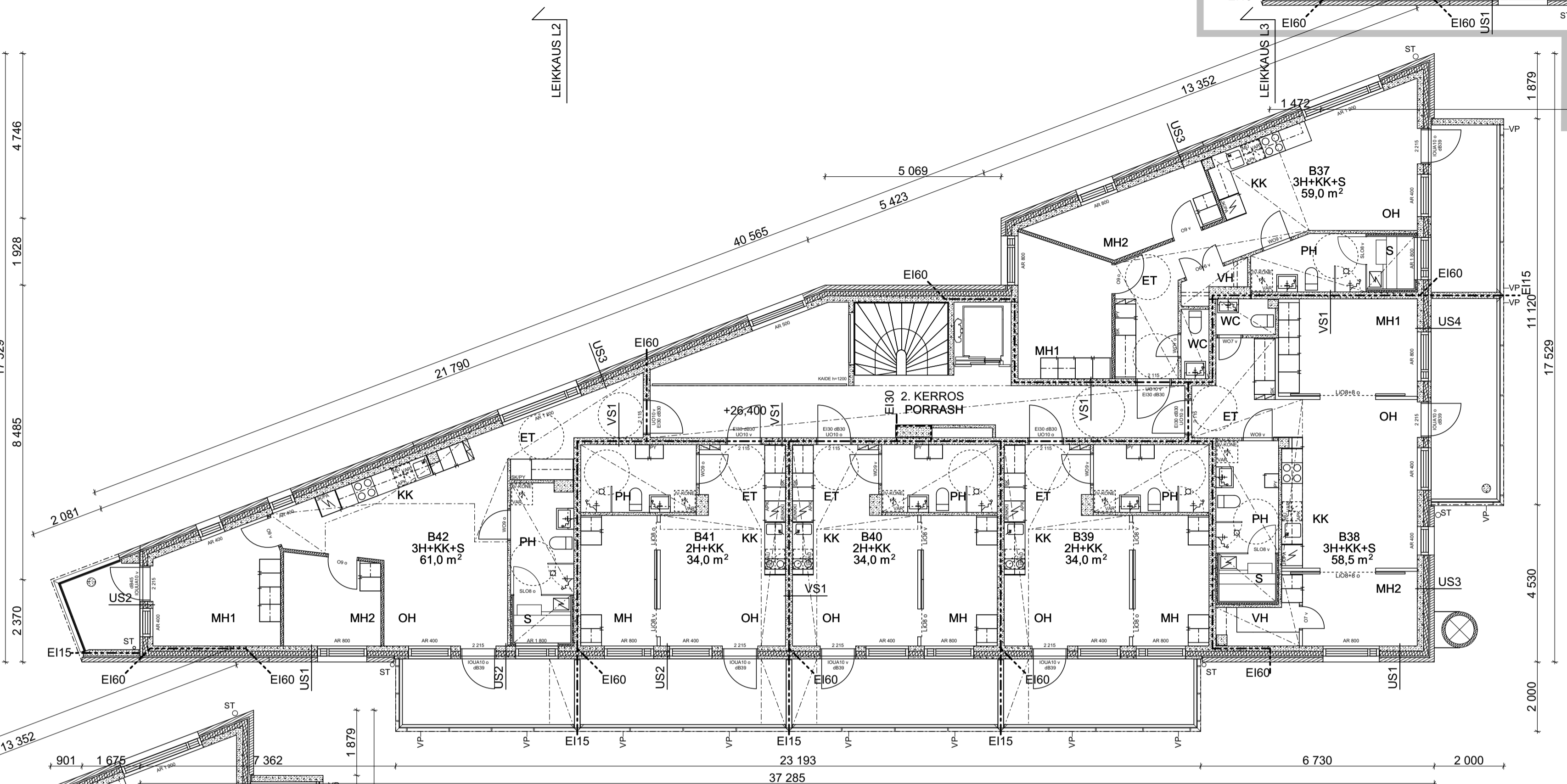
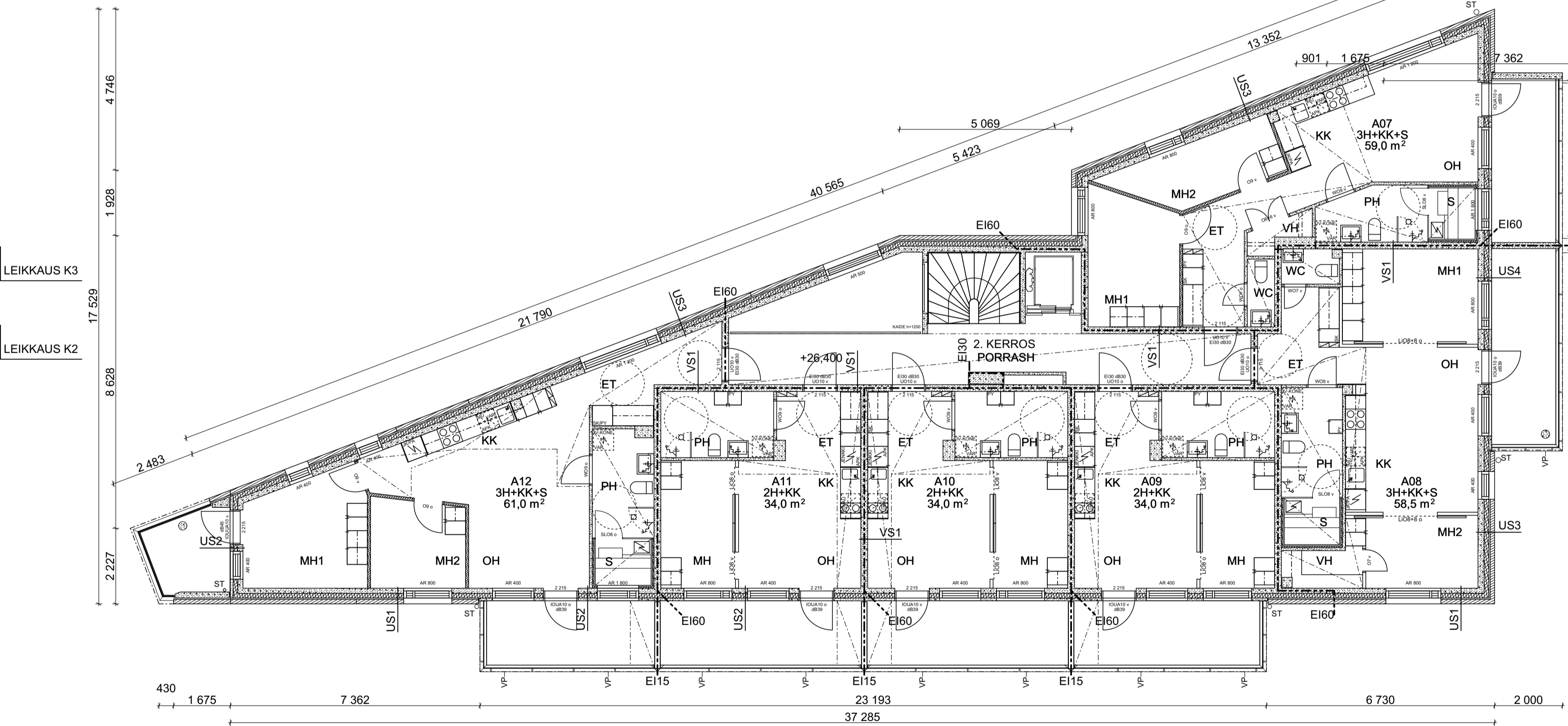
Kynnykset ovat enintään 20mm. Parvekkeella tämä toteutuu parvekkeeltaan päälle asennettavalla erillisellä lattiatilillä.

Kaikki parvekkeet on lasitettu.

Akustikko on laatinut julkisivun äänieristyksen mitoituksen. Pohjapiirustuksiin on merkitty parvekeoville oivalmistajan ilmaäänieristyslun R_w dB testaustulosten mukainen taulukkoarvo.

Litteralla dB39 merkityn parvekeoven testitulosten mukainen tieliikennemuistavuus tulee olla vähintään 35 R_w +C₀dB.

Litteralla dB45 merkityn parvekeoven testitulosten mukainen tieliikennemuistavuus tulee olla vähintään 40 R_w +C₀dB.



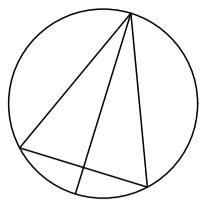
RAKENNUSLUPA-ALUEEN RAJA

LEIKKAUS K3
LEIKKAUS K2

LEIKKAUS L2

LEIKKAUS L3

KAIKKI KORKOLUKEMAT N2000-KORKEUSJÄRJESTELMÄSSÄ	
28. kaupunginosa K 28044 T 1	PÄÄPIIRUSTUS 5
UUDISRAKENNUS	Pohjapiirros
As Oy Ogelin Verso I ja II Veräjä 8 / Jokiniementie 42 00650 Helsinki	2. KERROS 1:100
Suunnitteluyhteistyö ARK-house arkkitehdit Oy ja Arkkitehtitoimisto Veli Karjalainen Oy Pääsuunnittelija: Pentti Kareoja, arkkitehti SAFA	Svinhuvudin tie 6 B 17 00570 Helsinki PUH 050 5668082 etuimi.sukunni@velikarjalainen.fi HELSINGISSÄ 17.5.2019
ARK 368.105	



0 1 2 3 4 5 10m

Rakennuksen paloluokka on P1.

Kaikki asunnot varustetaan sähköverkkoon kytketyllä palovarottimella.

Porrashuoneiden painovoimaisen savunpoiston sähköinen laukaisupainike sijaitsee 1.kerrosken tulikaapissa.

Rakennuksessa on hajautettu asutokohtainen koneellinen ilmanvaihto lämmöntalteenotolla. Asuntojen jäähdytys on toteutettu lattialämmityksellä.

Astianpesukoneiden ja astianpesukonevarauksen alle asennetaan vedeneristys.

Kaikkissa asuinhuoneissa on avattava tuuletusikkuna. Ikkunatasitukset ovat ympäristöministeriön asetuksen sekä hakujankohdan PKSrava -käyttöturvallisuustulkinnan mukaisia.

Parvekkeiden ja porrashuoneen kalteut ovat ympäristöministeriön asetuksen mukaisia. Portaat sekä luiskat on varustettu käsijohtein.

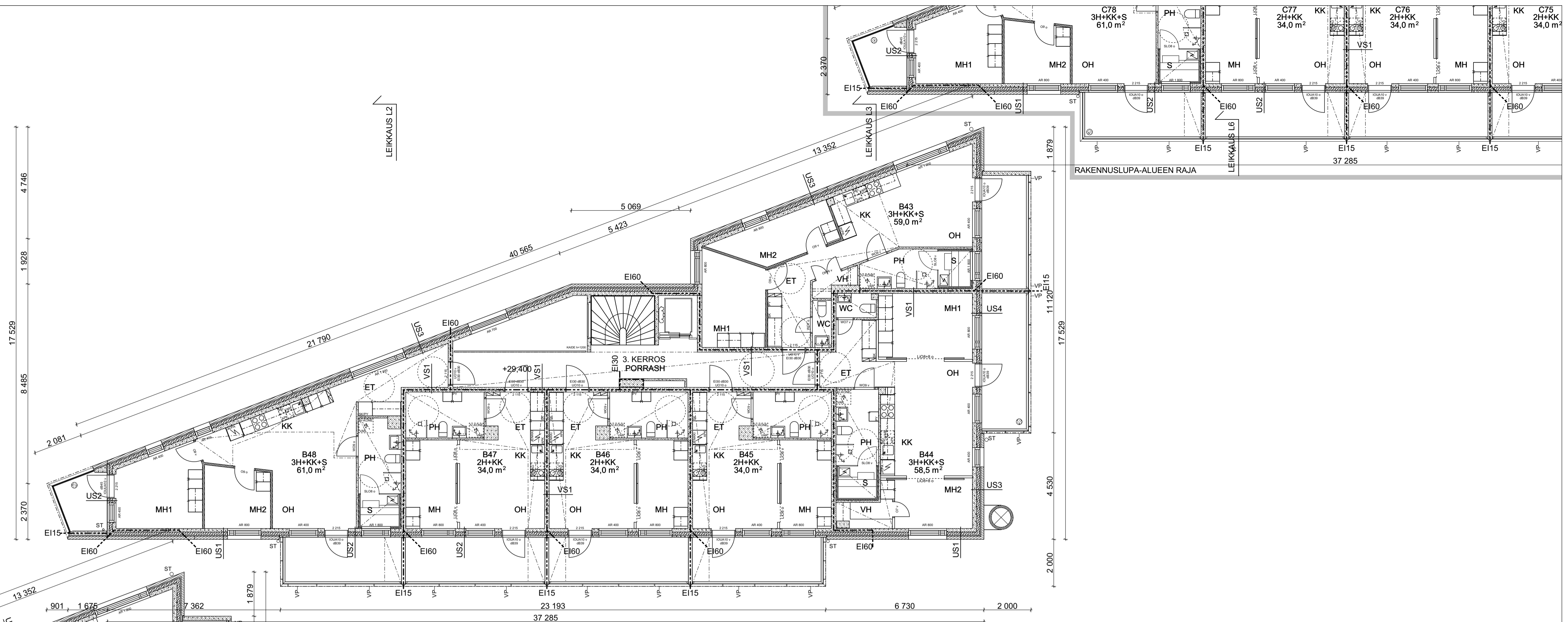
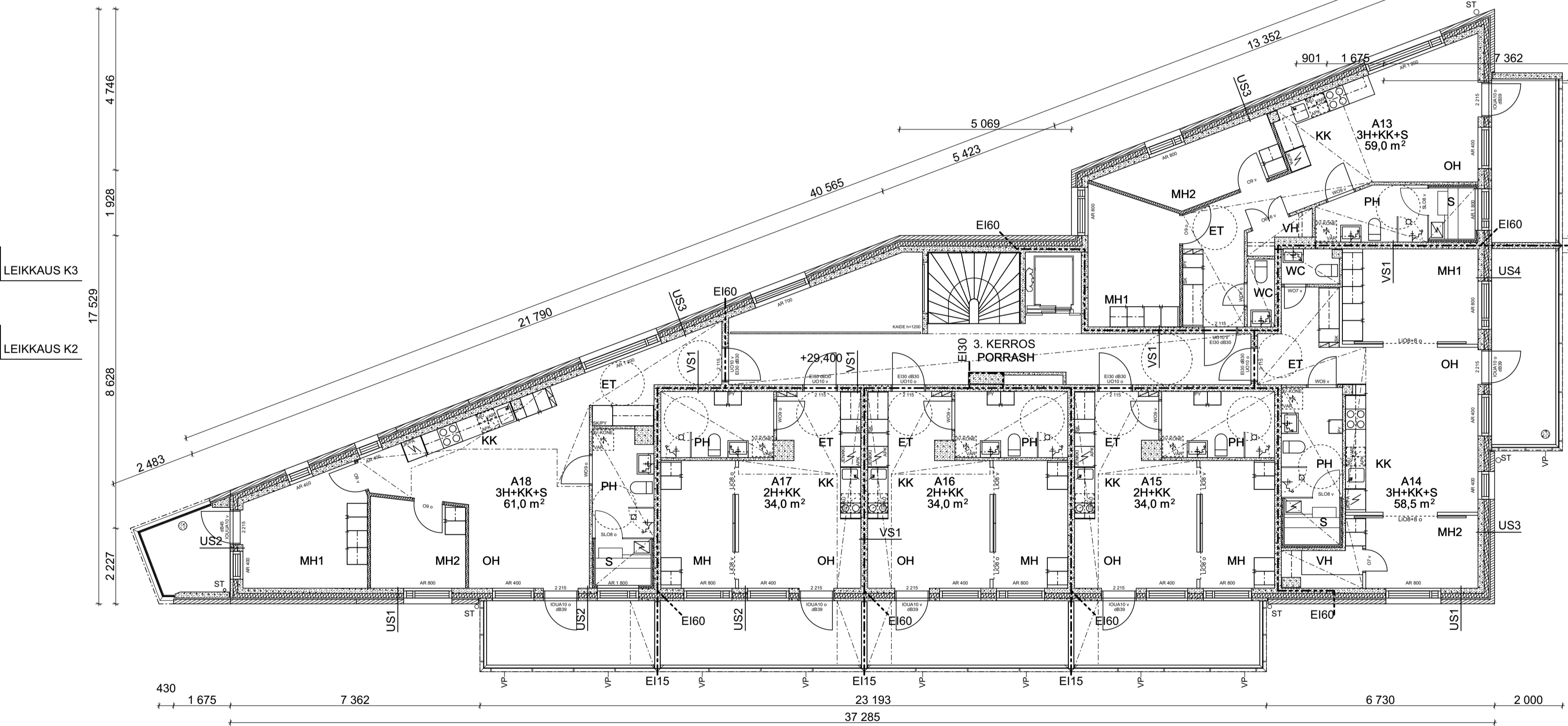
Tontin rajalta, paikoitustiloista ja ulko-oleskelutiloista sisälle johtavat reitit ovat esteettömiä. Rakennuksessa asunnoissa ja asumista palvelevissa välttämättömissä tiloissa tilaan johtava oven vapaan aukon leveys on ympäristöministeriön asetuksen mukainen.

Pohjapiirustusten pyörähdysympyröiden halkaisijat ovat talon yhteistoissa 1500mm. Asunnossa pyörähdysympyrä on halkaisijaltaan 1300mm.

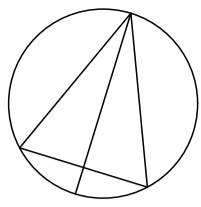
Kynnykset ovat enintään 20mm. Parvekkeella tämä toteutuu parvekkeeltaan päälle asennettavalla erillisellä lattiatilillä.

Kaikki parvekkeet on lasitettu.

Akustikko on laatinut julkisivun äänieristyksen mitoituksen. Pohjapiirustuksiin on merkitty parvekeoville oivalmistajan ilmäänieristyslunun $R_{n,dB}$ testaustulosten mukainen taulukkoarvo. Litteralla dB39 merkityn parvekeoven testitulosten mukainen tieliikennemuistavuus tulee olla vähintään 35 $R_{n,C,w}$ dB. Litteralla dB45 merkityn parvekeoven testitulosten mukainen tieliikennemuistavuus tulee olla vähintään 40 $R_{n,C,w}$ dB.



KAIKKI KORKOLUKEMAT N2000-KORKEUSJÄRJESTELMÄSSÄ	
28. kaupunginosa K 28044 T 1	PÄÄPIIRUSTUS 6
UUDISRAKENNUS	Pohjapiirros
As Oy Ogelin Verso I ja II Veräjä 8 / Jokiniementie 42 00650 Helsinki	3. KERROS 1:100
Suunnitteluyhteistyö ARK-house arkkitehdit Oy ja Arkkitehtitoimisto Veli Karjalainen Oy Pääsuunnittelija: Pentti Kareoja, arkkitehti SAFA	Svinhuvantie 6 B 17 00570 Helsinki PUH 050 5668082 etuimi.sukunni@velikarjalainen.fi HELSINGISSÄ 17.5.2019
ARK 368.106	



0 1 2 3 4 5 10m

Rakennuksen paloluokka on P1.

Kaikki asunnot varustetaan sähköverkkoon kytketyllä palovarottimella.

Porrashuoneiden painovoimaisen savunpoiston sähköinen laukaisupainike sijaitsee 1.kerrosken tulikaapissa.

Rakennuksessa on hajautettu asutokohtainen koneellinen ilmanvaihto lämmöntalteenotolla. Asuntojen jäähdytys on toteutettu lattialämmityksellä.

Astianpesukoneiden ja astianpesukonevarausten alle asennetaan vedeneristys.

Kaikkissa asuinhuoneissa on avattava tuuletusikkuna. Ikkunatulkukset ovat ympäristöministeriön asetuksen sekä hakujankohdan PKSrava -käyttöturvallisuustulkinnan mukaisia.

Parvekkeiden ja porrashuoneen kalteut ovat ympäristöministeriön asetuksen mukaisia. Portaat sekä luiskat on varustettu käsijohtein.

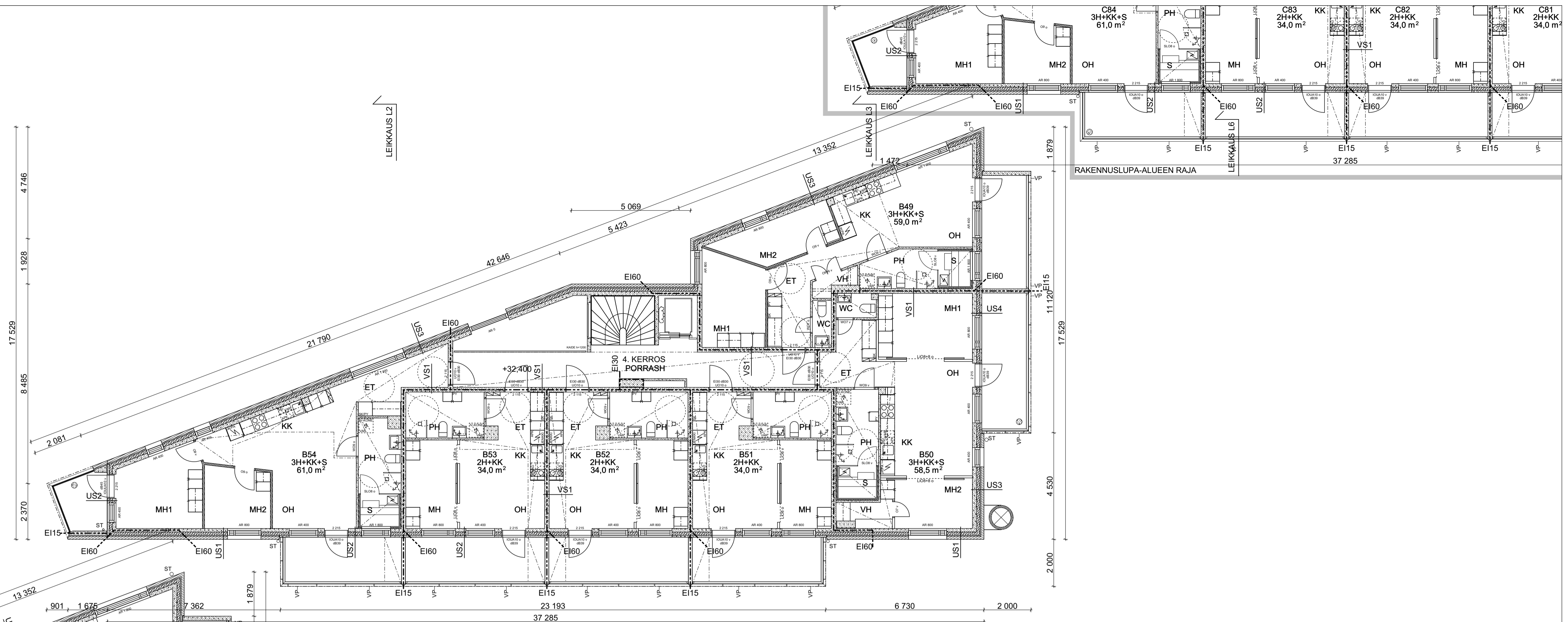
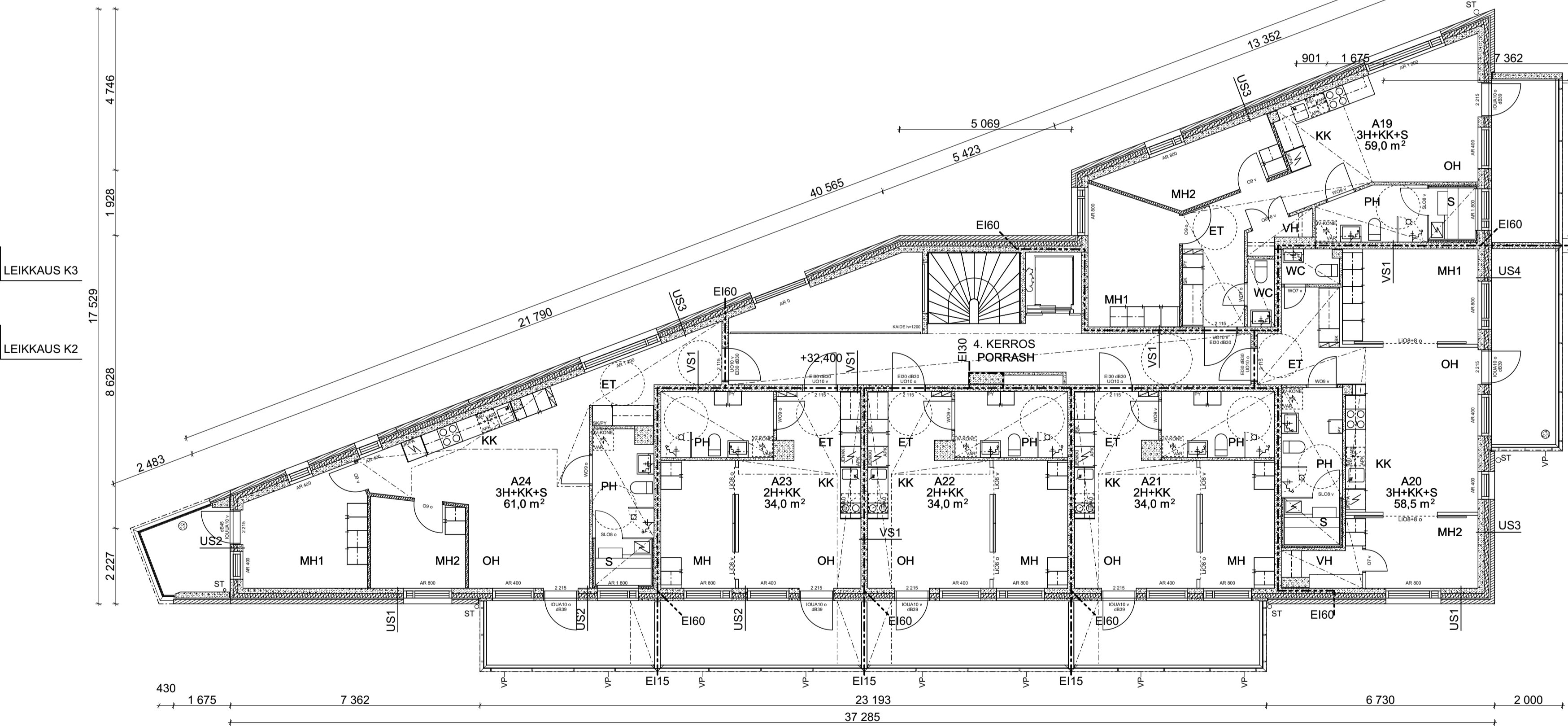
Tontin rajalta, paikoitustiloista ja ulko-oleskelutiloista sisälle johtavat reitit ovat esteettömiä. Rakennuksessa asunnoissa ja asumista palvelevissa välttämättömissä tiloissa tilaan johtava oven vapaan aukon leveys on ympäristöministeriön asetuksen mukainen.

Pohjapiirustusten pyörähdysympyröiden halkaisijat ovat talon yhteistoissa 1500mm. Asunnossa pyörähdysympyrä on halkaisijaltaan 1300mm.

Kynnykset ovat enintään 20mm. Parvekkeella tämä toteutuu parvekkealaan päälle asennettavalla erillisellä lattiatilillä.

Kaikki parvekkeet on lasitettu.

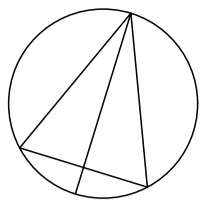
Akustikko on laatinut julkisivun äänieristyksen mitoituksen. Pohjapiirustuksiin on merkitty parvekeoville oivalmistajan ilmaäänieristyslun R_w dB testaustulosten mukainen taulukkoarvo. Litteralla dB39 merkityn parvekeoven testitulosten mukainen tieliikennemuistavuus tulee olla vähintään 35 $R_w + C_w$ dB. Litteralla dB45 merkityn parvekeoven testitulosten mukainen tieliikennemuistavuus tulee olla vähintään 40 $R_w + C_w$ dB.



RAKENNUSLUPA-ALUEEN RAJA

KAIKKI KORKOLUKEMAT N2000-KORKEUSJÄRJESTELMÄSSÄ	
28. kaupunginosa K 28044 T 1	PÄÄPIIRUSTUS 7
UUDISRAKENNUS	Pohjapiirros
As Oy Ogelin Verso I ja II Veräjä 8 / Jokiniementie 42 00650 Helsinki	4. KERROS 1:100

Suunnitteluyhteistyö ARK-house arkkitehdit Oy ja Arkkitehtitoimisto Veli Karjalainen Oy Pääsuunnittelija: Pentti Kareoja, arkkitehti SAFA	Svinhuvudin tie 6 B 17 00570 Helsinki PUH 050 5668082 etunimi.sukunimi@velikarjalainen.fi HELSINGISSÄ 17.5.2019	ARK 368.107
--	---	--------------------



0 1 2 3 4 5 10m

Rakennuksen paloluokka on P1.

Kaikki asunnot varustetaan sähköverkkoon kytketyllä palovarottimella.

Porrashuoneiden painovoimaisen savunpoiston sähköinen laukaisupainike sijaitsee 1.kerrosken tulikaapissa.

Rakennuksessa on hajautettu asutokohtainen koneellinen ilmanvaihto lämmöntalteenotolla. Asuntojen jäähdytys on toteutettu lattialämmityksellä.

Astianpesukoneiden ja astianpesukonevarauksen alle asennetaan vedeneristys.

Kaikkissa asuinhuoneissa on avattava tuuletusikkuna. Ikkunatulkukset ovat ympäristöministeriön asetuksen sekä hakujankohdan PKSrava -käyttöturvallisuustulkinnan mukaisia.

Parvekkeiden ja porrashuoneen kaltevat ovat ympäristöministeriön asetuksen mukaisia. Portaat sekä luiskat on varustettu käsijohtein.

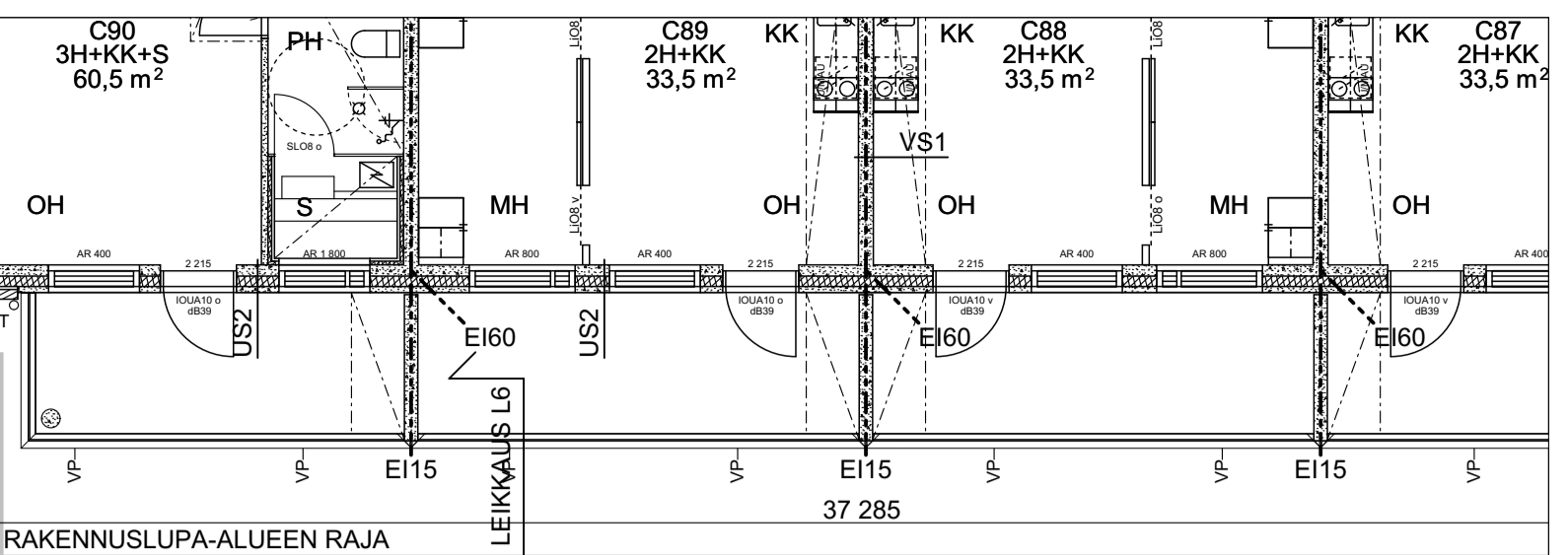
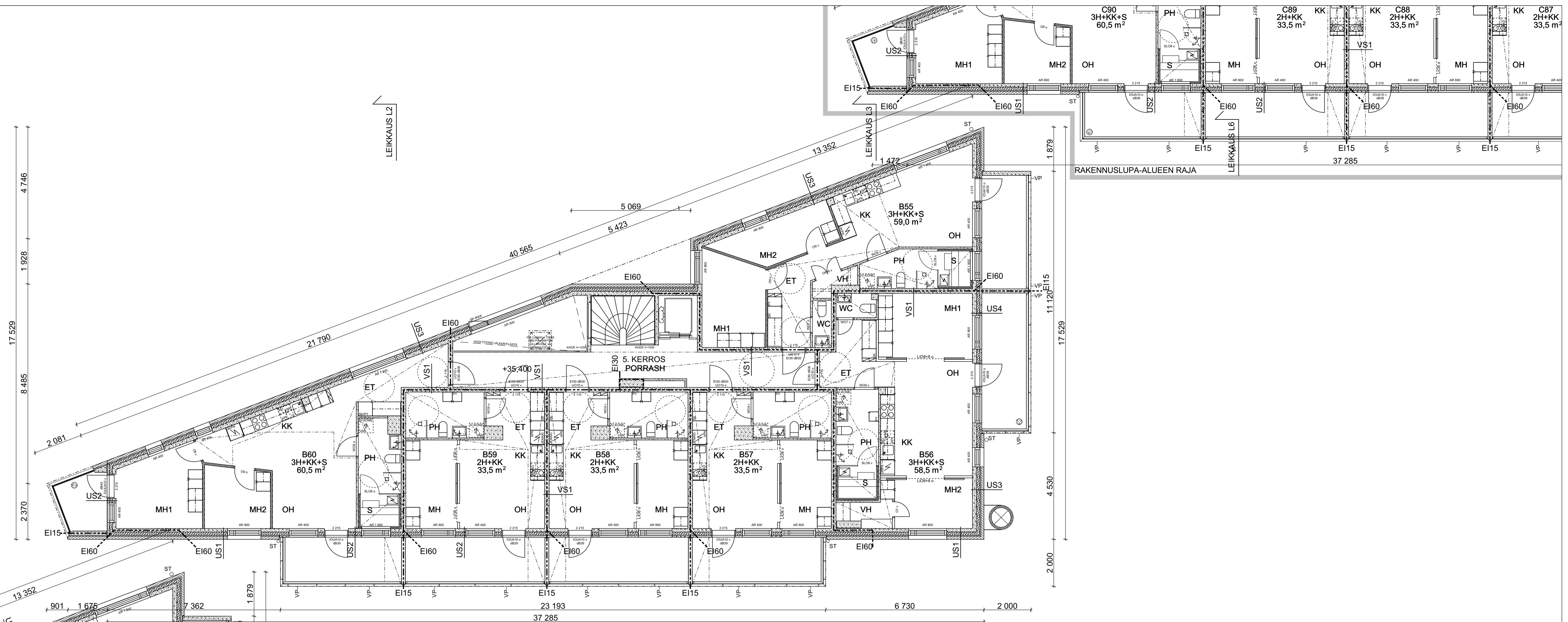
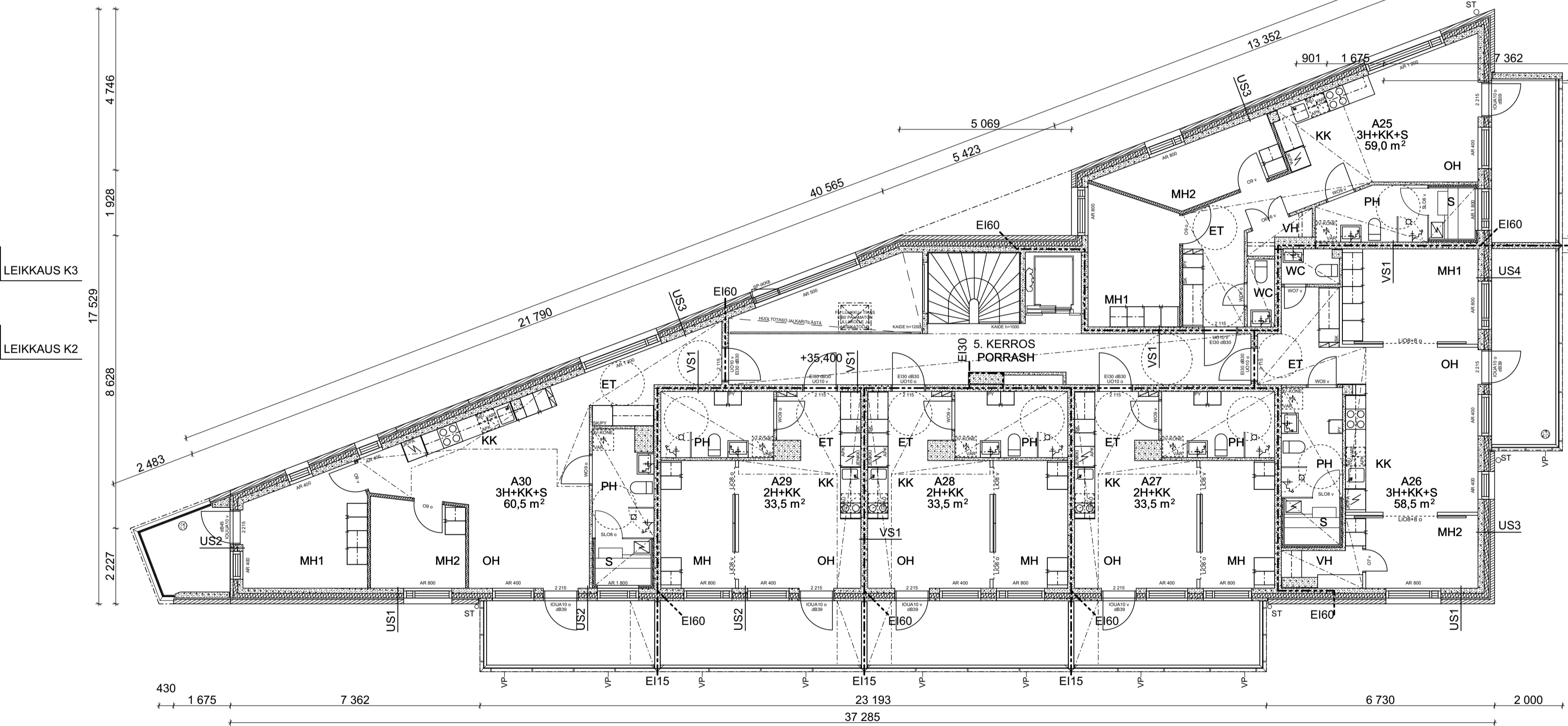
Tontin rajalta, paikoitustiloista ja ulko-oleskelutiloista sisälle johtavat reitit ovat esteettömiä. Rakennuksessa asunnoissa ja asumista palvelevissa välttämättömissä tiloissa tilaan johtava oven vapaan aukon leveys on ympäristöministeriön asetuksen mukainen.

Pohjapiirustusten pyörähdysympyröiden halkaisijat ovat talon yhteistoissa 1500mm. Asunnossa pyörähdysympyrä on halkaisijaltaan 1300mm.

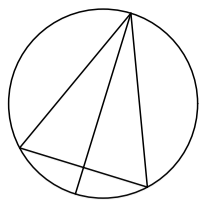
Kynnykset ovat enintään 20mm. Parvekkeella tämä toteutuu parvekkeeltaan päälle asennettavalla erillisellä lattiatilillä.

Kaikki parvekkeet on lasitettu.

Akustikko on laatinut julkisivun äänieristyksen mitoituksen. Pohjapiirustuksiin on merkitty parvekeoville oivalmistajan ilmaäänieristysluvun $R_{w,C}$ testitulosten mukainen taulukkoarvo. Litteralla dB39 merkityn parvekeoven testitulosten mukainen tieliikennemuistavuus tulee olla vähintään 35 $R_{w,C}$ dB. Litteralla dB45 merkityn parvekeoven testitulosten mukainen tieliikennemuistavuus tulee olla vähintään 40 $R_{w,C}$ dB.



KAIKKI KORKOLUKEMAT N2000-KORKEUSJÄRJESTELMÄSSÄ	
28. kaupunginosa K 28044 T 1	PÄÄPIIRUSTUS 8
UUDISRAKENNUS	Pohjapiirros
As Oy Ogelin Verso I ja II Veräjä 8 / Jokiniementie 42 00650 Helsinki	5. KERROS 1:100
Suunnitteluyhteistyö ARK-house arkkitehdit Oy ja Arkkitehtitoimisto Veli Karjalainen Oy Pääsuunnittelija: Pentti Kareoja, arkkitehti SAFA	Svinhuvudin tie 6 B 17 00570 Helsinki PUH 050 5668082 etuimi.sukunmi@velikarjalainen.fi HELSINGISSÄ 17.5.2019
ARK 368.108	



0 1 2 3 4 5 10m

Rakennuksen paloluokka on P1.

Kaikki asunnot varustetaan sähköverkkoon kytketyllä palovarottimella.

Porrashuoneiden painovoimaisen savunpoiston sähköinen laukaisupainike sijaitsee 1.kerrosken tulikaapissa.

Rakennuksessa on hajautettu asuntokohtainen koneellinen ilmanvaihto lämmöntalteenotolla. Asuntojen jäähdytys on toteutettu lattialämmityksellä.

Astianpesukoneiden ja astianpesukonevarausten alle asennetaan vedeneristys.

Kaikkissa asuinhuoneissa on avattava tuuletusikkuna. Ikkunalasitukset ovat ympäristöministeriön asetuksen sekä hakujankohdan PKSrava -käyttöturvallisuustulkinnan mukaisia.

Parvekkeiden ja porrashuoneen kaltevat ovat ympäristöministeriön asetuksen mukaisia. Portaat sekä luiskat on varustettu käsijohtein.

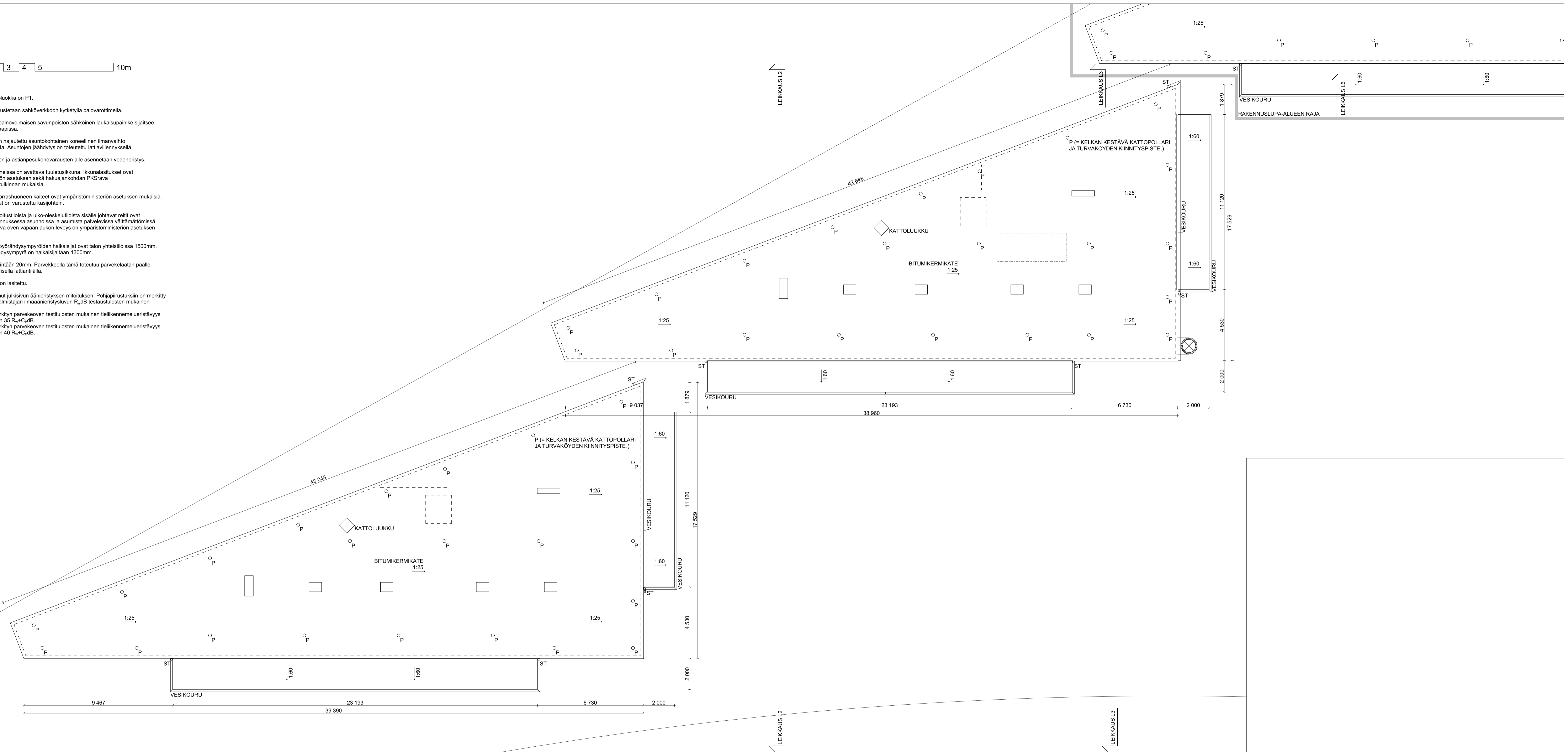
Tontin rajalta, paikoitustiloista ja ulko-oleskelutiloista sisälle johtavat reitit ovat esteettömiä. Rakennuksessa asunnoissa ja asumista palvelevissa välttämättömissä tiloissa liian johtava oven vapaan aukon leveys on ympäristöministeriön asetuksen mukainen.

Pohjapiirustusten pyörähdysympyröiden halkaisijat ovat talon yhteistiloissa 1500mm. Asunnossa pyörähdysympyrä on halkaisijaltaan 1300mm.

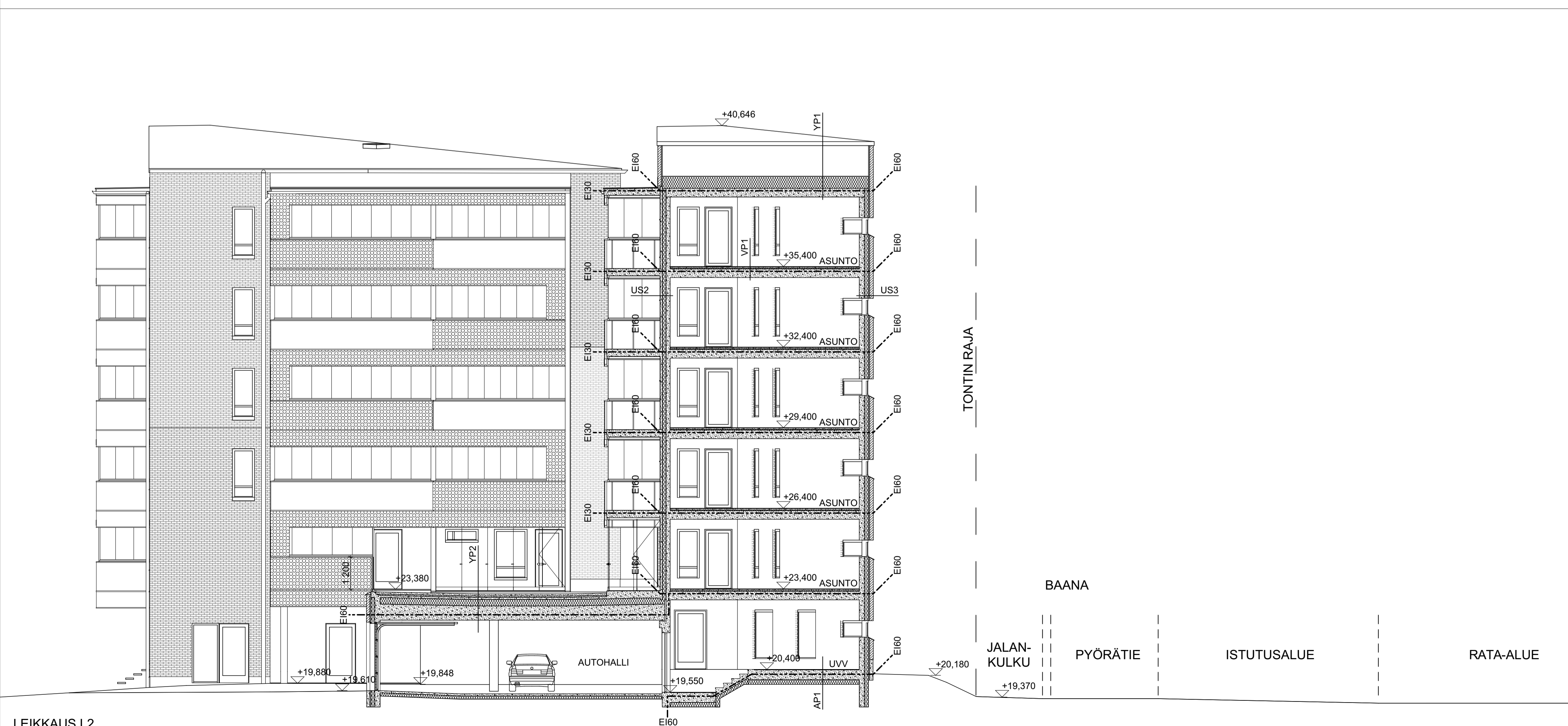
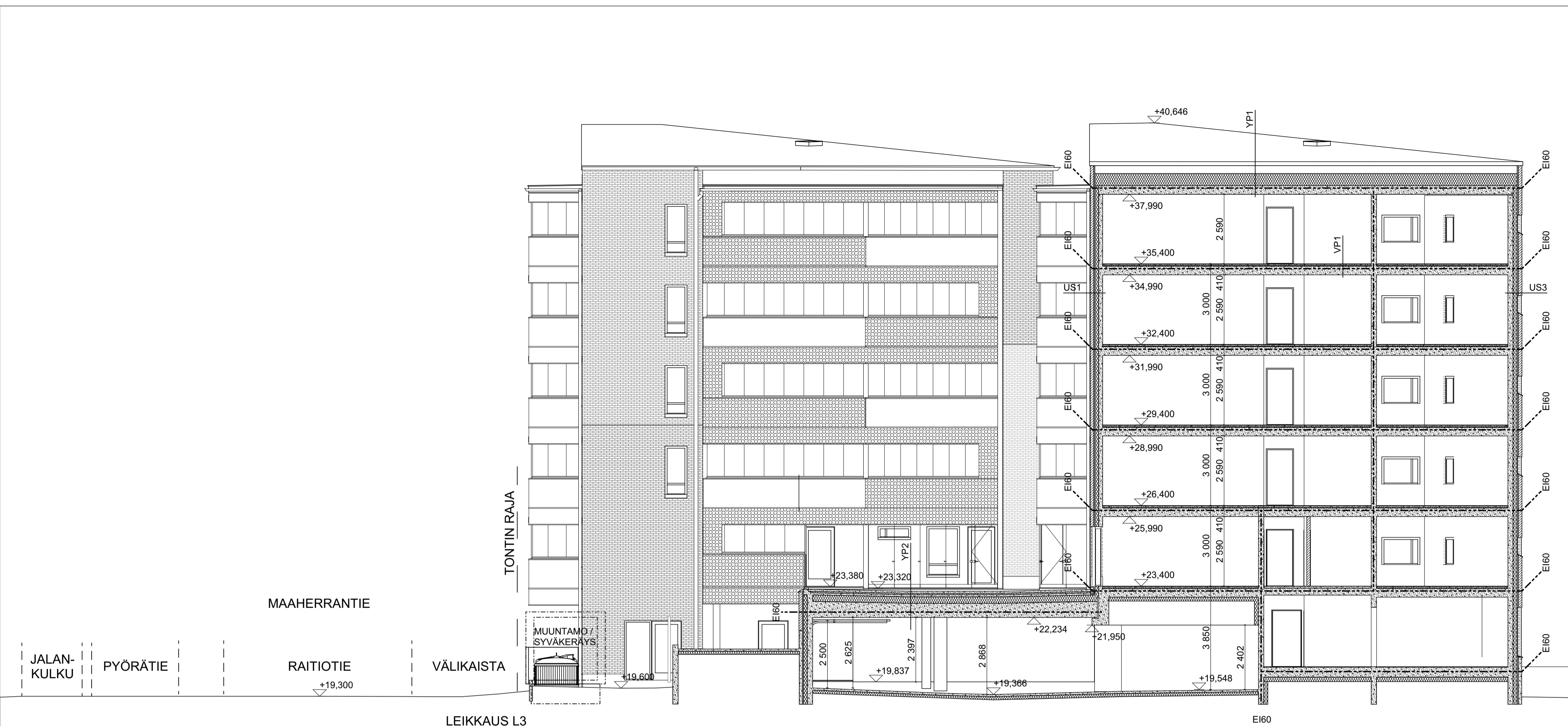
Kynnykset ovat enintään 20mm. Parvekkeella tämä toteutuu parvekelataan päälle asennettavalla erillisellä lattiatilillä.

Kaikki parvekkeet on lasitettu.

Akustikko on laatinut julkisivun äänieristyksen mitoituksen. Pohjapiirustuksiin on merkitty parvekeoville ovivalmistajan ilmäänieristyslusun $R_{a, dB}$ testaustulosten mukainen teulikkovaivo. Litteralla dB39 merkityn parvekeoven testitulosten mukainen tieliikennemuieristävyyys tulee olla vähintään 35 $R_{w} + C_{w, dB}$. Litteralla dB45 merkityn parvekeoven testitulosten mukainen tieliikennemuieristävyyys tulee olla vähintään 40 $R_{w} + C_{w, dB}$.



KAIKKI KORKOLUKEMAT N2000-KORKEUSJÄRJESTELMÄSSÄ	
28. kaupunginosa K 28044 T 1	PÄÄPIIRUSTUS 9
UUDISRAKENNUS	Pohjapiirros
As Oy Ogelin Verso I ja II Veräjä 8 / Jokiniementie 42 00650 Helsinki	VESIKATTO 1:100
Suunnitteluyhteistyö ARK-house arkkitehdit Oy ja Arkkitehtitoimisto Veli Karjalainen Oy Pääsuunnittelija: Pentti Kareoja, arkkitehti SAFA	Svinhuudintie 6 B 17 00570 Helsinki PUH 050 5668082 etuimi.sukunni@velikarjalainen.fi HELSINGISSÄ 17.5.2019
	ARK 368.109



KAIKKI KORKOLUKEMAT N2000-KORKEUSJÄRJESTELMÄSSÄ

28. kaupunginosa K 28044 T 1	ASUNUS 11
UUDISRAKENNUS	PÄÄPIIRUSTUS
As Oy Ogelin Verso I ja II Veräjä 8 / Jokiniementie 42 00650 Helsinki	Leikkaus L2 ja L3 1:100
Suunnittelu-yhteistyö ARK-house arkkitehdit Oy ja Arkkitehtitoimisto Veli Karjalainen Oy Pääsuunnittelija: Pentti Kareoja, arkkitehti SAFA	Svinhufvudintie 6 B 17 00570 Helsinki Puh. 050 5660082 etunimi.sukunimi@velikarjalainen.fi HELSINGISSÄ 17.5.2019
	ARK 368.111

AS OY OGELIN VERSO III :LLE HAETAAN RAKENNUSLUPAA MYÖHEMMIN



JULKISIVU LUOTEeseen

JULKISIVUMATERIAALIT :

1. POLTETTU PUNAISENKIRJAAVA SAVITILI
 - pintakäsittely käsintehtynä olevina, vaihteleva
 - RT75 285x135x75 mm
 - sauma: laastin harmaa
 - 1/2 kiven limityksellä
2. POLTETTU TUMMANPUNAINEN SAVITILI
 - pintakäsittely karhea
 - RT75 285x135x75 mm
 - sauma: laastin harmaa
 - 1/2 kiven limityksellä
3. POLTETTU RUUKUNPUNAINEN SAVITILI
 - pintakäsittely sileä
 - RT75 285x135x75 mm
 - sauma: laastin harmaa
 - 1/2 kiven limityksellä
4. TAIDSEINÄ, VALOTEOS
 - valkoinen 1-kerros rippaus tilen päälle, rippaus peittää tilen ja sauman värin, mutta näyttää muraaleja muodon
 - RT75 285x135x75 mm
 - 1/2 kiven limityksellä
5. VESIKATTO
 - bitumikermikatto, peilitykset ja varusteet RR22 harmaa
 - vesikourut ja syöksytölvät RR22, harmaa
6. IKKUNAT JA OVET MUURALASILELLÄ
 - karmit ja umposat RAL 7046, vesipellit RR22, harmaa
7. IKKUNAT JA OVET PARVEKKEEN TAUSTASEINÄLLÄ
 - karmit ja umposat RAL 9010, vesipellit RR20, valkoinen
8. PARVEKKEEN SEINÄT JA KATTO
 - betonisormat ja levytynyt parvekkeella, Tikkuria Facade 4980, valkoinen
9. PARVEKKEKAIDE
 - alumiinikaiderunko, lukuksisäiskot ja peilitykset RAL 7046 / RR22, harmaa
 - kaide kirkas laminoitu lasi
 - lukuksitus, kirkas turvalasi
 - parvekkekaiteiden toipajako esitetty julkisivukuvissa
 - länsikäiden parvekkekaiteet välitopattomina
10. PARVEKKEKAIDE, AURINKOSUOJAOTSAPINTA
 - läpikuultava lasi, väri IG65 opaali
 - IV-koneen limittämällä RAL 9010 / RR20, valkoinen
11. PARVEKKEIDEN VARJOSTAVAJULKISIVULEVITYS
 - valkoinen, perforoitu, ympyräseikainen kuvio
 - levytyksen varjostuksen suojakaiderakenteen ulkopuolella
12. BETONISOKKELI
 - betonin harmaa
 - peilitykset RR22, harmaa
13. TEHOSTEVÄRI
 - parvekkeiden piliirit, Tikkuria Facade Q883, tumma harmaa

AS OY OGELIN VERSO III :LLE HAETAAN RAKENNUSLUPAA MYÖHEMMIN

AS OY OGELIN VERSO IV :LLE HAETAAN RAKENNUSLUPAA MYÖHEMMIN



JULKISIVU ETELÄÄN

AS OY OGELIN VERSO VI :LLE HAETAAN RAKENNUSLUPAA MYÖHEMMIN

Helen sähköverkko Oy
Puuverhoilu erillismuuntamo

VIHERAIHE,
MONIUVUOTINEN KÖYNNÖS

Puuverhoilu tukimuuri,
verhoilu kuten erillismuuntamossa.

KAIKKI KORKOLUKEMAT N2000-KORKEUSJÄRJESTELMÄSSÄ

28. kaupunginosa K 28044 T 1	
UUDISRAKENNUS	PÄÄPIRUSTUS 12
As Oy Ogelin Verso I ja II Veräjät 8 / Jokiniementie 42 08500 Helsinki	Julkisivut etelään ja luoteeseen 1:100
Suunnittelu-yhteistyö ARK-house arkkitehdit Oy ja Arkkitehtitoimisto Veli Karjalainen Oy Pääsuunnittelija: Pentti Kareoja, arkkitehti SAFA	Sivuhuoneisto 6 B 17 00010 Helsinki Puh. 050 5658082 vturmi.suuronen@velikarjalainen.fi HELSINGISSÄ 17.5.2019
	ARK 368.112

AS OY OGELIN VERSO III :LLE HAETAAN RAKENNUSLUPAA MYÖHEMMIN



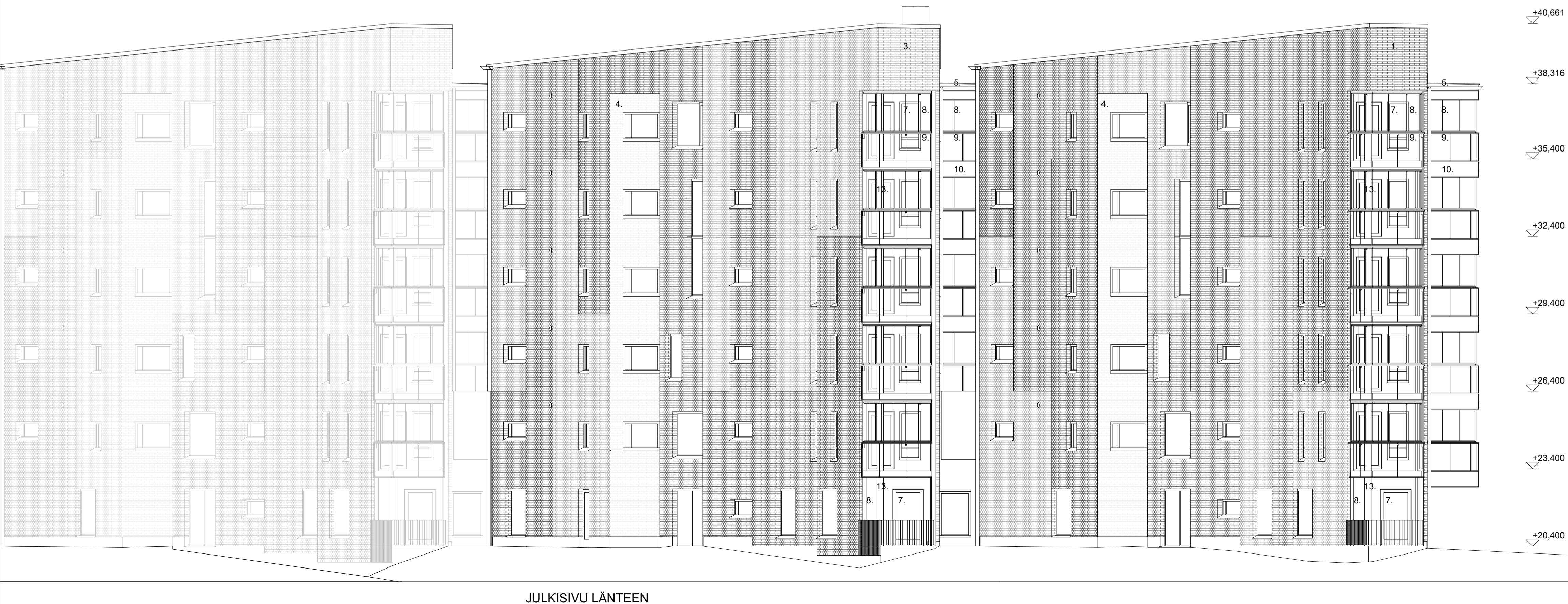
JULKISIVUT ITÄÄN, LEIKKAUS L6

JULKISIVUMATERIAALIT :

1. POLTETTU PUNAISENKIRJAVA SAVITIILI
- pintakäsittely käsinleivotun oloinen, vaihteleva
- RT75 285x135x75 mm
- sauma: laastin harmaa
- 1/2 kiven limityksellä
2. POLTETTU TUMMANPUNAINEN SAVITIILI
- pintakäsittely karhea
- RT75 285x135x75 mm
- sauma: laastin harmaa
- 1/2 kiven limityksellä
3. POLTETTU RÜUKUNPUNAINEN SAVITIILI
- pintakäsittely sileä
- RT75 285x135x75 mm
- sauma: laastin harmaa
- 1/2 kiven limityksellä
4. TAIDSEINÄ, VALOTEOS
- valkoinen 1-kerros rappaus tiilen päälle, rappaus peittää tiilen ja sauman värin, mutta näyttää muurauksen muodon
- RT75 285x135x75 mm
- 1/2 kiven limityksellä
5. VESIKATTO
- bitumikermikatto, pellitykset ja varusteet RR22 harmaa
- vesikourut ja syöksytorvet RR22, harmaa
6. IKKUNAT JA OVET MUURAUSSALUEELLA
- karmit ja umpiosat RAL 7046, vesipellit RR22, harmaa
7. IKKUNAT JA OVET PARVEKKEEN TAUSTASEINÄLLÄ
- karmit ja umpiosat RAL 9010, vesipellit RR20, valkoinen
8. PARVEKKEEN SEINÄT JA KATTO
- betonipinnat ja levyinnat parvekkeella, Tikkurila Facade 4980, valkoinen
9. PARVEKKEKAIDE
- alumiinikaiderunko, liukulasikiskot ja pellitykset RAL 7046 / RR22, harmaa
- kaide kirkas laminoitu lasi
- liukulasitus, kirkas turvalasi
- parvekkekaiteiden tolpajakko esitetty julkisivuvuissa
- länsikärjen parvekkekaiteet välitopattomina
10. PARVEKKEKAIDE, AURINKOSUOJAOTSAPINTA
- läpikuultava lasi, väri IG65 opaali
- IV-koneen ilmanottoilä RAL 9010 / RR20, valkoinen
11. PARVEKETTA VARJOSTAVA JULKISIVULEVITYYS
- valkoinen, perforoitu, ympyräreikäinen kuvio
- levytyksen varsinainen suojakaiderakenteen ulkopuolella
12. BETONISOKKELI
- betonin harmaa
- pellitykset RR22, harmaa
13. TEHOSTEVÄRI
- parvekkeiden pilarit, Tikkurila Facade Q883, tumma harmaa

TONTIN RAJA

AS OY OGELIN VERSO III :LLE HAETAAN RAKENNUSLUPAA MYÖHEMMIN



JULKISIVU LÄNTEEN

KAIKKI KORKOLUKEMAT N2000-KORKEUSJÄRJESTELMÄSSÄ	
28. kaupunginosa K 28044 T 1	
UUDISRAKENNUS	PÄÄPIIRUSTUS 13
As Oy Ogelin Verso I ja II Veräjä 8 / Jokiniementie 42 00650 Helsinki	Julkisivut itään ja länteen 1:100
Suunnitteluuyhteistyö ARK-house arkkitehdit Oy ja Arkkitehtitoimisto Veli Karjalainen Oy Pääsuunnittelija: Pentti Kareoja, arkkitehti SAFA	Sivuhuvudintie 6 B 17 00570 Helsinki Puh 050 5668082 etunimi.sukunimi@velikarjalainen.fi HELSINGISSÄ 17.5.2019
	ARK 368.113