

POIKKEAMISLUPAHAKEMUSTA VARTEN 28.2.2020

Kaupunki
15
15643
UUDISKAUNNUS
HUS, Tammissairaala
111 800
Zaidankatu 2
00250 Helsinki

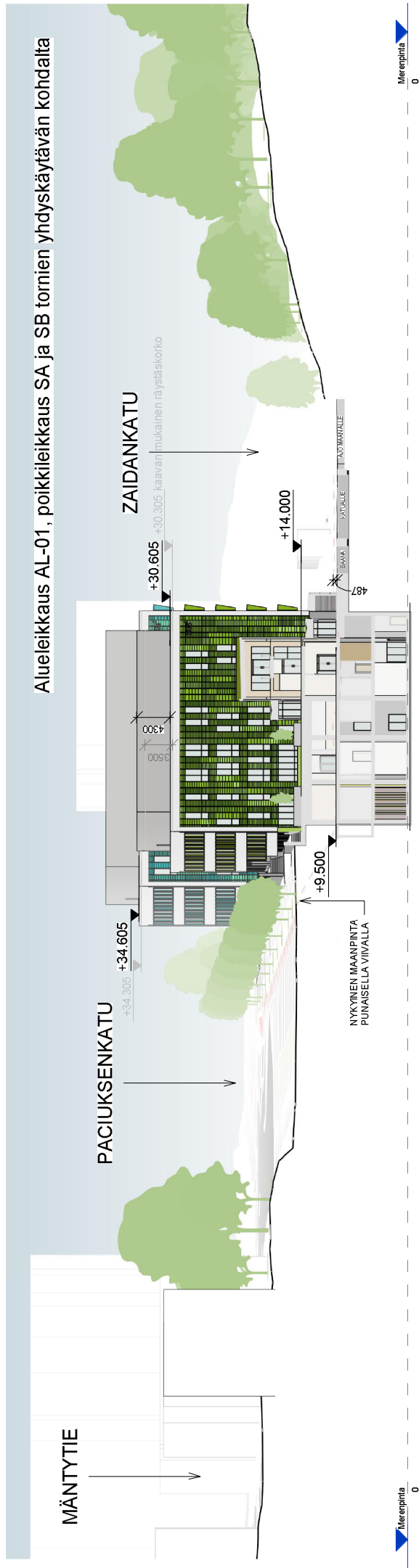
Vastuuhenkilö
1
Pääsuunnittelija
Pasi Lahti
Asemapiirustus - havainnekuva
1/750



ARKITEHTITOIMISTO TAMMI-SET OY
PUNAINENKATU 10
P.O. BOX 3132, 00031 HELSINKI
Puh. 010 3300566 Fax. 010 332 921

28.2.2020
A-SL06-100h

Alueleikkaus AL-01, poikkileikkaus SA ja SB tornien yhdyskäytävän kohdalta



POIKKEAMISLUPAHAKEMUSTA VARTEN 28.2.2020

K.osa/Kylä	Korttel/Tila	Tontti/Rn.no	Viranomaisen arkistointimerkintä	Juoks.no
15	15643	1		
Rakennustoimenpide	Rakennuksen nimi ja osoite	Pirustuslaji	Pirustuksen sisältö	Mittakaava
UUDISRAKENNUS	HUS Tammissairaala		Alueleikkaukset AL-01	1:500
Rakennuskohteen nimi ja osoite				
HUS Tammissairaala				
111 800				
Zaidankatu 2				
00250 Helsinki				

ARKKITEHTITOIMISTO TÄHTI-SET OY
PYHÄJÄRVENKATU 1 A FIN-33300 TAMPERE
PUH.03 - 3124 9000 FAX.03 - 3124 9050

ARKKITEHDIT
WIKI

PUUSEPÄNKÄTU 6 FIN-00130 OULU
PUH.010 - 3090 500 FAX.08 - 375 021

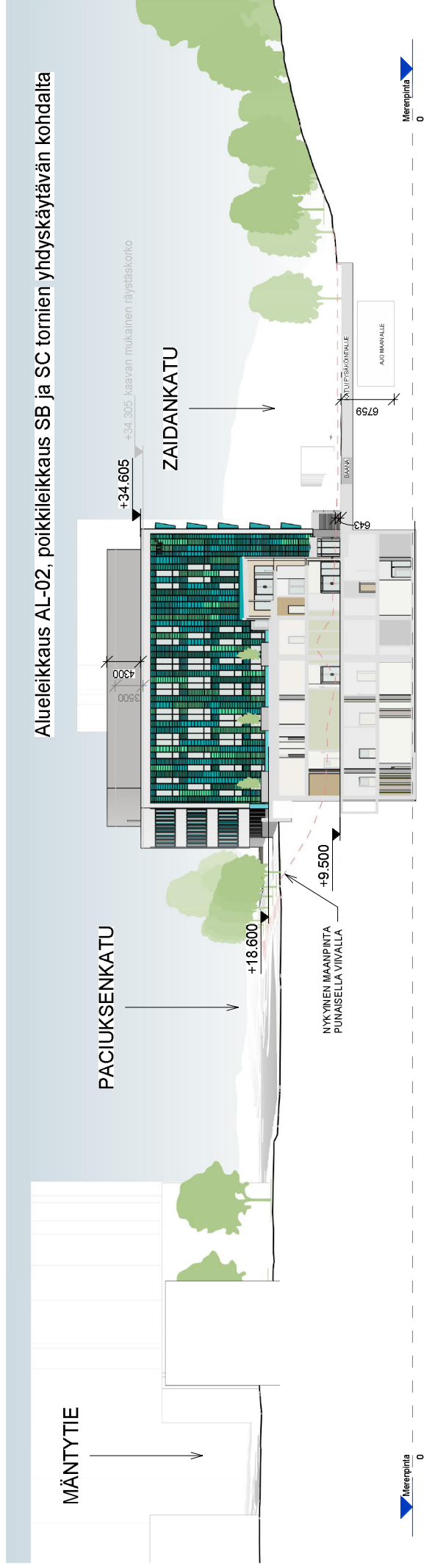
PÄÄSUUNNITTELIJA:

Nina Riisänen

28.2.2020

A-SL06-801

Alueleikkaus AL-02, poikkileikkaus SB ja SC tornien yhdyskäytävän kohdalta



POIKKEAMISLUPAHAKEMUSTA VARTEN 28.2.2020

K.osa/Kylä	Korttel/Tila	Tontti/Rn:o	Viranomaisen arkistointimerkintä	Juoks.no
15	15643	1		
Rakennustoimenpide	UUDISRAKENNUS		Pirustuslaji	
Rakennuskohteen nimi ja osoite	HUS Tammissatraala		Pirustuksen sisältö	Mittakaava
	111 800		Alueleikkaus AL-02	1:500
	Zaidankatu 2			
	00250 Helsinki			

ARKKITEHTITOIMISTO TÄHTI-SET OY
PYHÄJÄRVENKATU 1 A FIN-33300 TAMPERE
PUH.03 - 3124 9000 FAX.03 - 3124 9050

ARKKITEHDIT
WIKI
PUUSEPÄNKÄTU 6 FIN-00130 OULU
PUH.010-3090500 FAX.08-375 021

PÄÄSUUNNITTELIJA:

Nina Riisänen

28.2.2020

A-SL06-802

Alueleikkaus AL-04, poikkileikkaus ennen tammisairaala



Merenpinta
0

Merenpinta
0

POIKKEAMISLUPAHAKEMUSTA VARTEN 28.2.2020

K.osa/Kylä 15	Korttel/Tila 15643	Tontti/Rn:o 1	Viranomaisen arkistointimerkintäjä Pirustuslaji	Juoks.no
Rakennustoimenpide UUDISRAKENNUS			Pirustuksen sisältö Alueleikkaus AL-04	Mittakaava 1:500
Rakennuskohteen nimi ja osite HUS Tammisairaala				
111 800				
Zaidankatu 2				
00250 Helsinki				

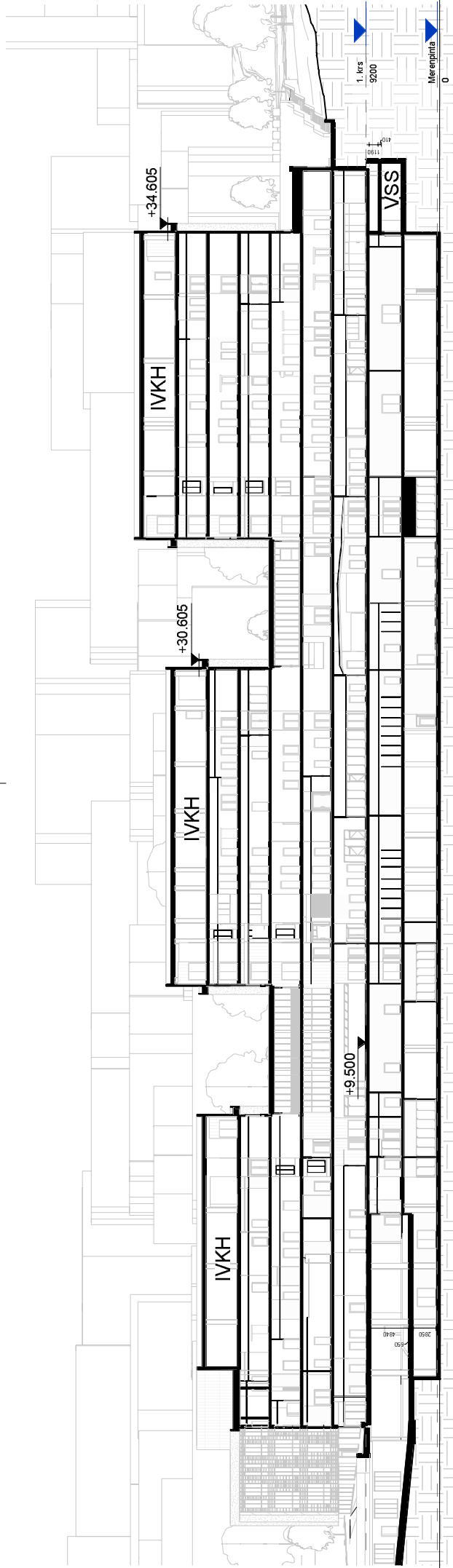
ARKKITEHTITOIMISTO TÄHTI-SET OY
PYHÄJÄRVENKATU 1 A FIN-33300 TAMPERE
PUH.03 - 3124 9000 FAX.03 - 3124 9050

WIKI ARKKITEHDIT
PUUSEPÄNKÄTU 6 FIN-00130 OULU
PUH.010 - 3090 500 FAX.08 - 375 021

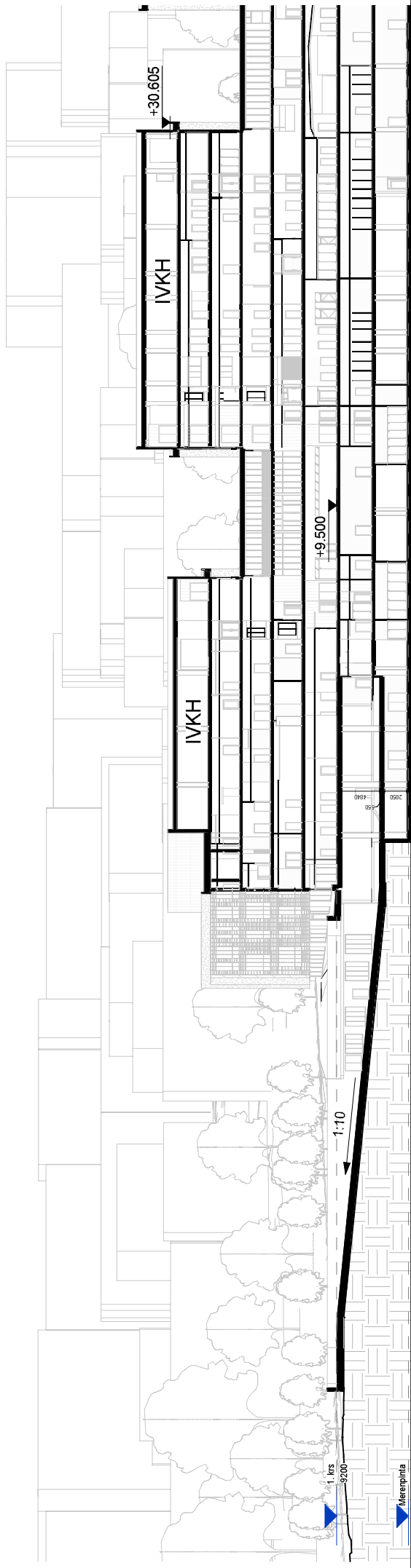
PÄÄSUUNNITTELIJA: Nina Riisänen

28.2.2020

A-SL06-804



LA-1a 1 : 500



LA-1b 1 : 500

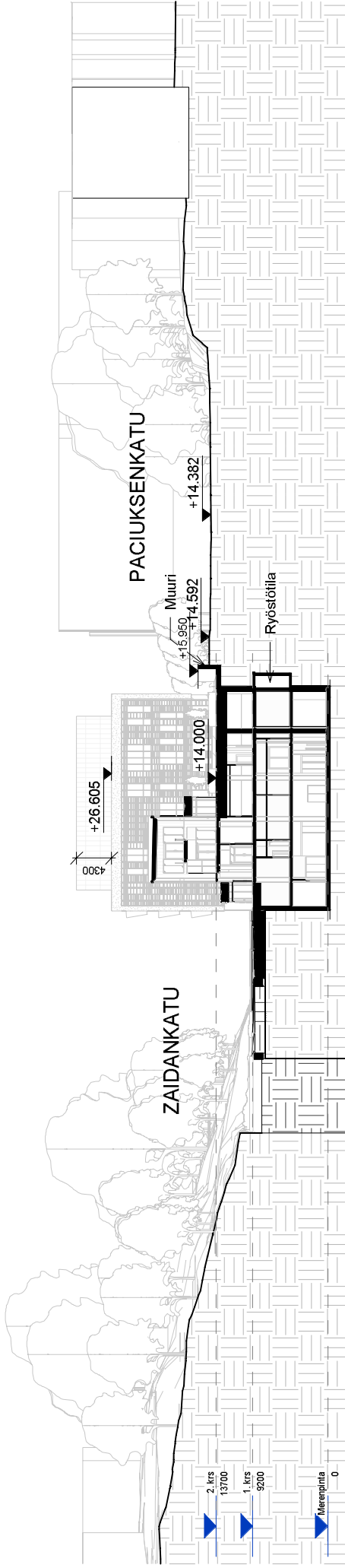


A3 1:500 / A4 ei mittakaavassa

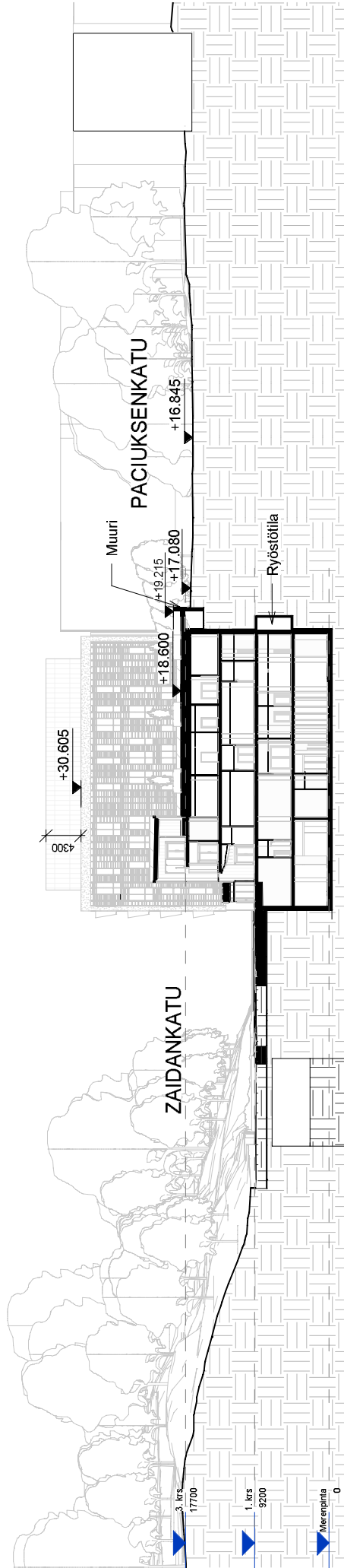
Leikkaus A1
HSSL-L201
28.2.2020



POIKKEAMISLUPAHAKEMUSTA VARTEN 28.2.2020
KOROT N2000 JÄRJESTELMÄN MUKAISIA



LB-4 1 : 500



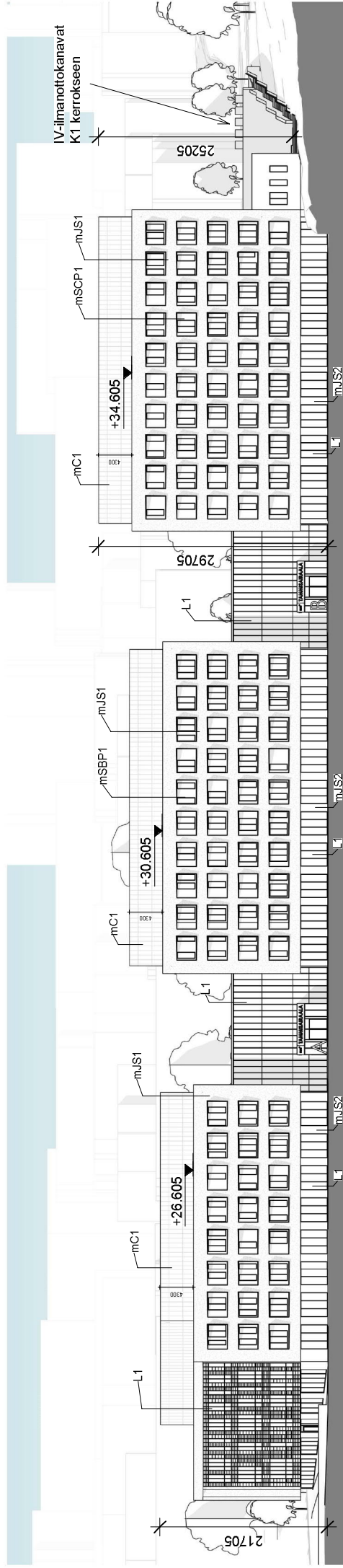
LB-5 1 : 500

POIKKEAMISLUPAHAKEMUSTA VARTEN 28.2.2020

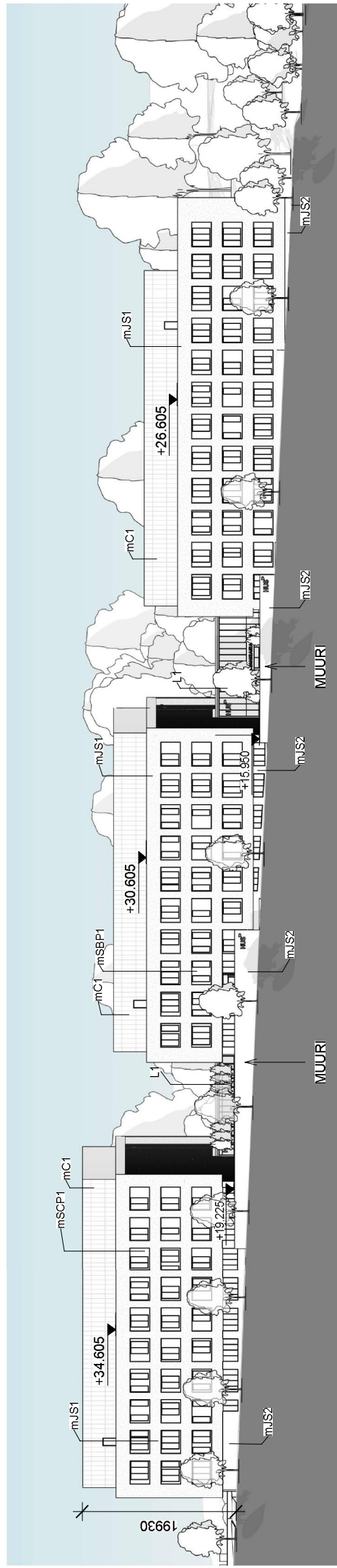
KOROT N2000 JÄRJESTELMÄN MUKAISIA

Leikkaukset B4 ja B5
HSSL-L203
28.2.2020





Julkisivu Zaidankadulle 1:500



Julkisivu Paciuksenkadulle 1:500

JULKISIVUMATERIAALIT

- mJS1 Valkoinen ohutrappaus, taustalla tiilimuuraus.
- mSAC/mSBC/mSCC JS Järjestelmä; Keraaminen laatta / Väriäinen lasi
- tehostevärit ARK-mukaan + Lasi kirkas
- mSAP/mSBP/mSCP Keraaminen laatta tehostesävy
- mC1 Keraaminen laatta harmaa
- mJS2 Luonnonkivi, harmaa liuskekivi.
- L1 Julkisivulasijärjestelmä, lasi kirkas.

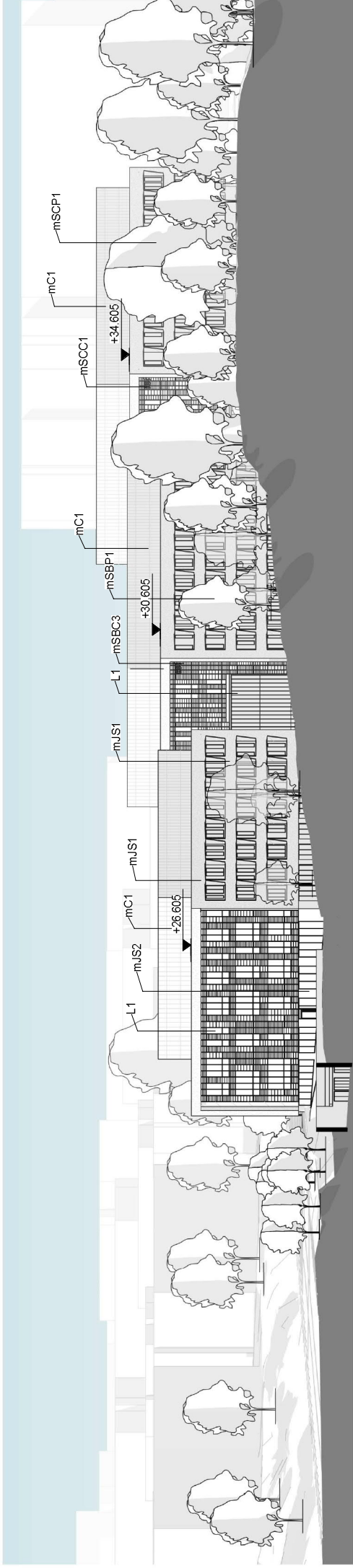
POIKKEAMISLUPAHAKEMUSTA VARTEN 28.2.2020

A3 1:500 / A4 ei mittakaavassa
KOROT N2000 JÄRJESTELMÄN MUKAISIA

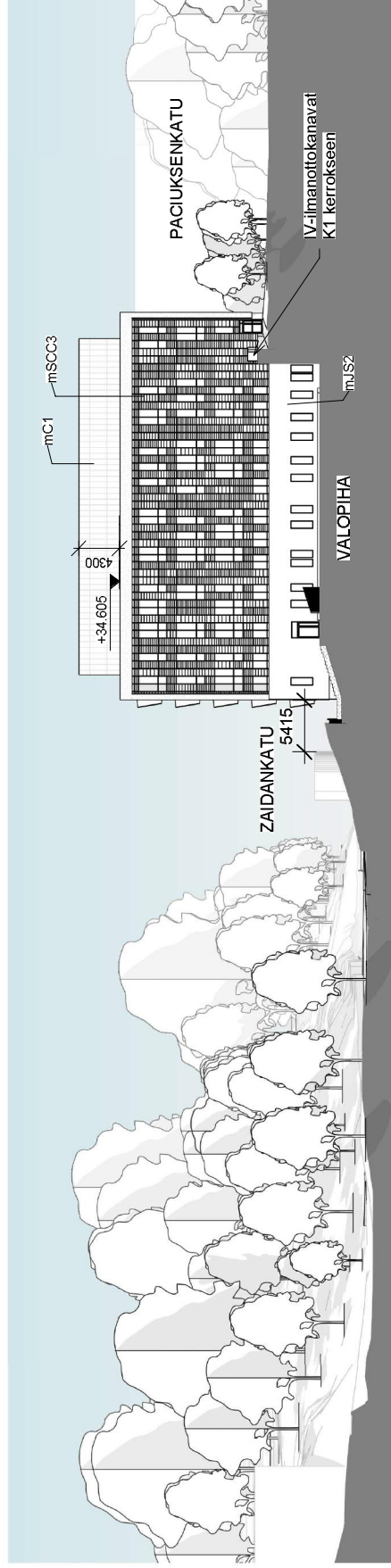
Julkisivut Zaidankadulle ja
Paciuksenkadulle
HSSL-L204
28.2.2020



Julkisivu Länteen 1:500



Julkisivu Kaakkoon 1:500



Julkisivu Kaakkoon 1:500

0 m 5 m 25 m 50 m

JULKISIVUMATERIAALIT

- mJS1 Valkoinen ohutrappaus, taustalla tiilimuuraus.
- mSAC/mSBC/mSCC JS Järjestelmä; Keraaminen laatta / Väriäinen lasi tehostevärit ARK-mukaan + Lasi kirkas
- mSAP/mSBP/mSCP Keraaminen laatta tehostesävy
- mC1 Keraaminen laatta harmaa
- mJS2 Luonnonkivi, harmaa liuskekivi.
- L1 Julkisivulasijärjestelmä, lasi kirkas.

POIKKEAMISLUPAHAKEMUSTA VARTEN 28.2.2020

A3 1:500 / A4 ei mittakaavassa
KOROT N2000 JÄRJESTELMÄN MUKAISIA

Julkisivut Länteen ja Kaakkoon
HSSL-L206
28.2.2020

ARKKITEHDIT

HUS Tammisairaala

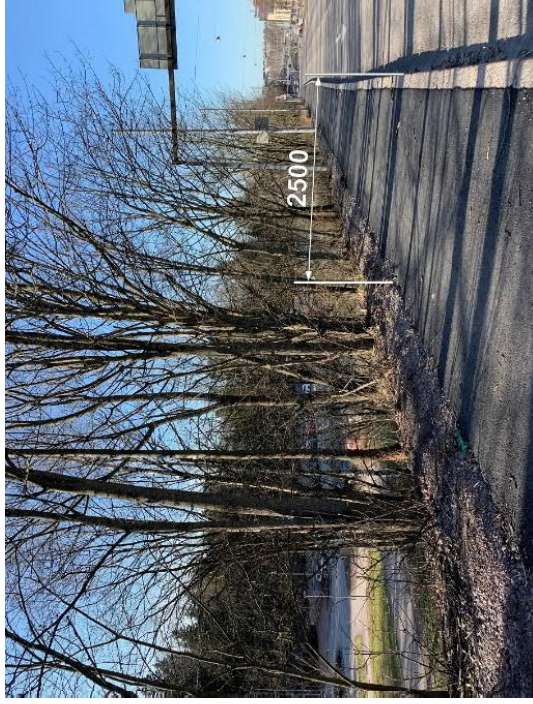
Havainnekuvarit Paciuksenkadun eteläpuolen kevyen liikenteen reitin kehittämisestä ja Tammisairaalan sijainnista suhteessa nykyiseen kulkuväylään.



nykytilanne



uusi eroteltu polkupyörä- ja kävelyreitti ja Tammisairaalan sijainti





JS Pacius leikattu



JS Zaida leikattu

POIKKEAMISLUPAHAKEMUSTA VARTEN 28.2.2020

Julkisivujen havainnekuvat 1-2
HSSL-L208
28.2.2020

