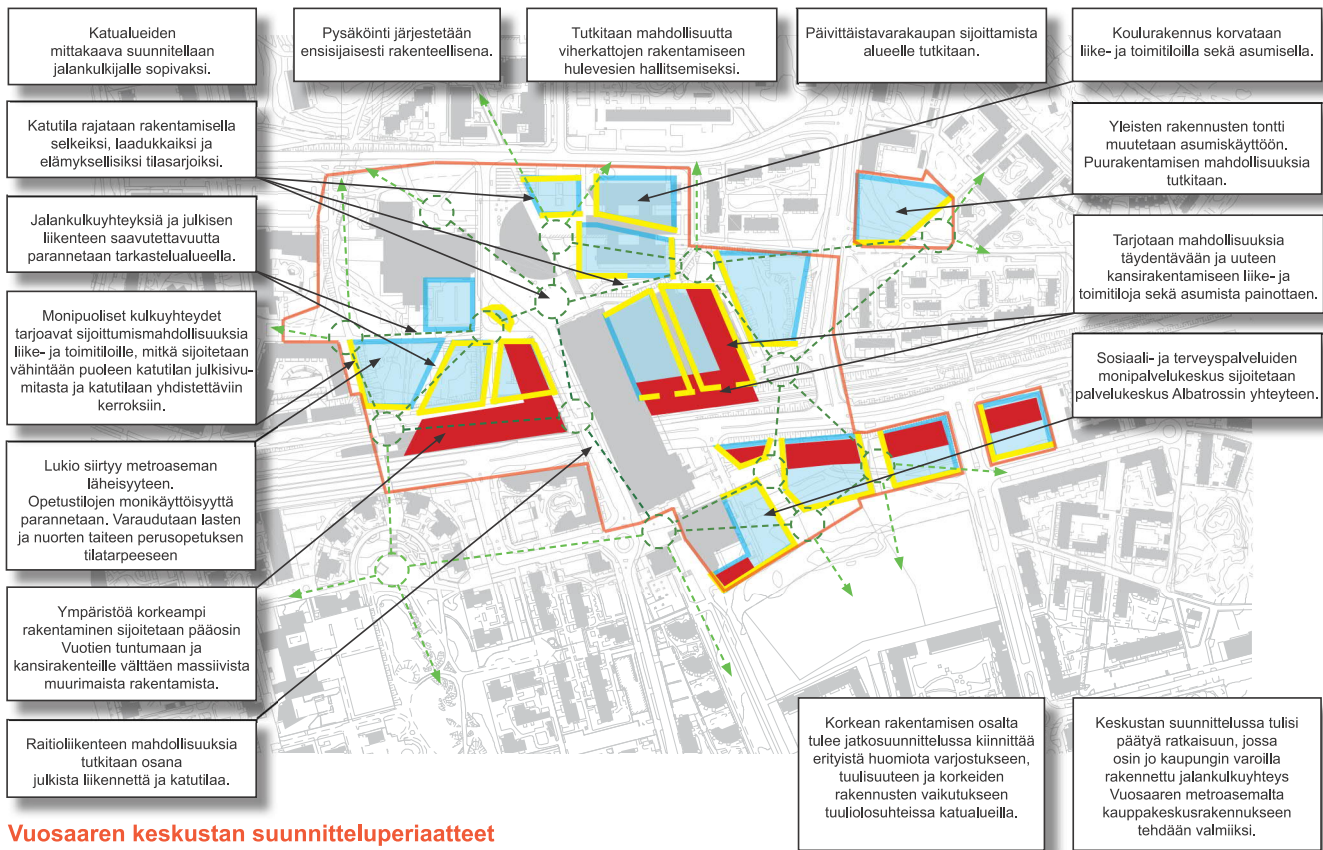
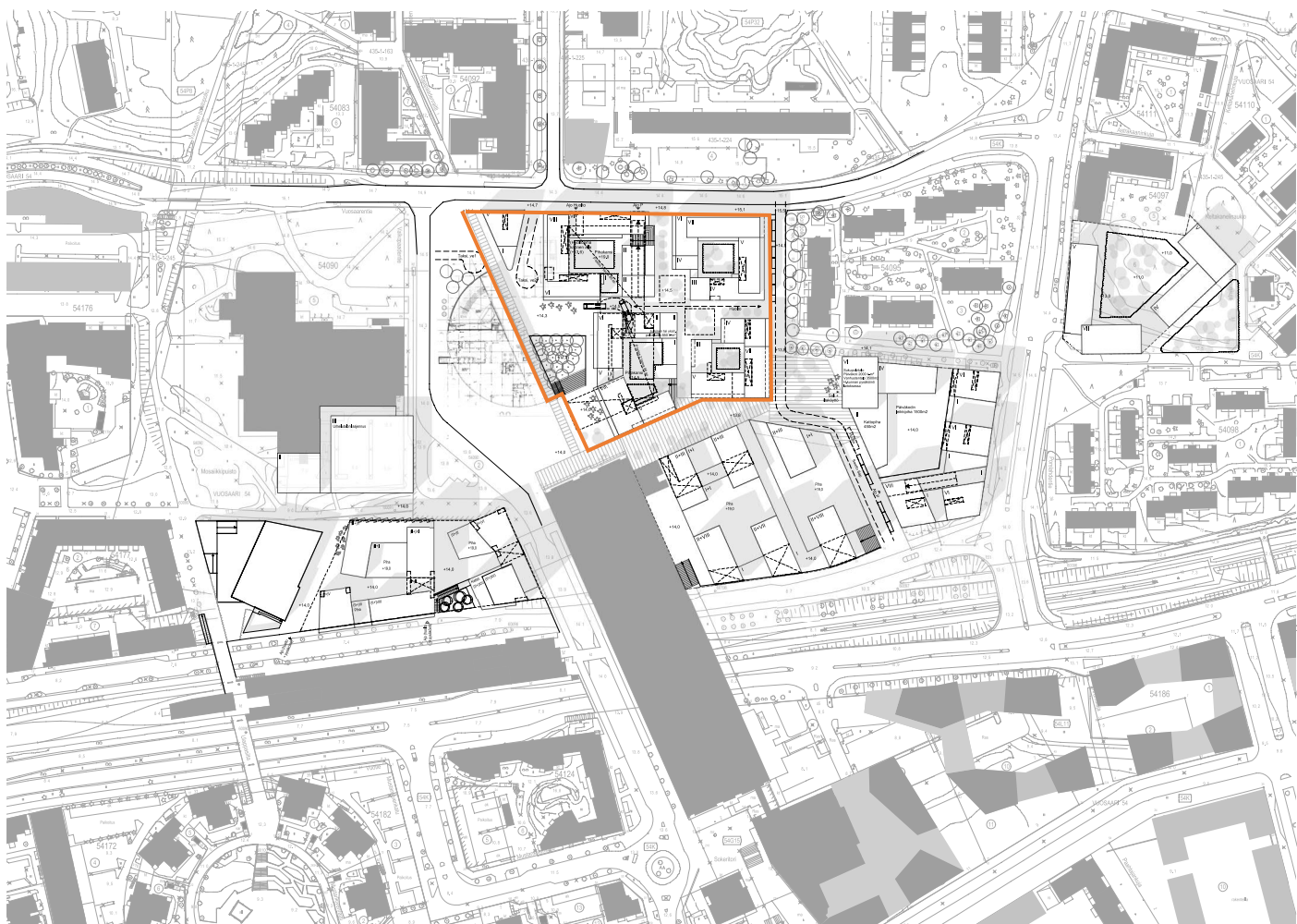




Kulttuurikortteli - toiminnallisuus ja kaupunkikuva



Vuosaaren keskus suunnitteluperiaatteet



Kulttuurikortteli Vuosaaren keskus yleissuunnitelman luonnoksessa

Vuosaaren keskustan katutilat

Kulttuurikortteli Vuosaaren kaupunginosan keskustassa

Vuosaari on kasvava ja monipuolinen 40 000 asukkaan kaupunginosa, jonka rooli raideliikenteen solmukohtana on vahvistumassa edelleen. Vuosaaren keskusta-alueen kehitys tavoittelee koko kaupunginosan onnistunutta yhdistämistä ja kasvavan asukasmäärän palveluiden kattavaa tarjoamista. Kulttuurikorttelin asemakaavamuutoksen yhteydessä suunniteltava kokonaisuus sijaitsee alueen keskusaukiona toimivan Mosaiikkitorin, kulttuurikeskus Vuotalon ja kauppakeskus Columbuksen ääressä.

Vuosaaren keskustan suunnitteluperiaatteet

Vuosaaren keskustan suunnitteluperiaatteet hyväksyttiin kaupunkisuunnittelulautakunnassa 15.11.2016 keskusta-alueen kehityksen Yleiskaava (2016) mukaisiksi suuntaviivoiksi jatkosuunnittelulle. Suunnitteluperiaatteiden tavoitteena on elämyksellinen ja urbaani keskusta kasvavaan Vuosaaren kaupunginosaan. Lautakunnan päätös velvoitti järjestämään alueesta suunnittelukilpailun, jonka tulokset yhdistettynä asukkaiden palautteeseen toimivat pohjana ja asukkaiden mielipiteet vaihtoehtojen kehityskelpoisista näkökulmista saatiin keväällä 2018 jatkosuunnittelun pohjaksi.

Kaupunkitilat Vuosaaren keskustan julkisten alueiden yleissuunnitelmassa

Suunnitteluperiaatteiden mukainen elävä ja toimiva keskusta-alue vaatii huolellista sovittamista olemassa olevaan kaupunkitilaan ja sen ratkaisuihin. Tavoitteellisesti raideliikenteen tulevaan solmukohtaan sijoittuva tiivis alue tulee käsittämään työpaikkoja, liiketilaa ja asumista, joille kaupunkitilat luovat suotuisat olosuhteet.

Katutilojen suunnittelussa mahdollistetaan metroasemalle päättyvä Raidejokeri2-yhteys

Kulttuurikorttelin kilpailuaineiston liitteenä oleva Vuosaaren keskustan julkisten alueiden yleissuunnitelma laadittiin 2020 kuvaamaan keskusta-alueen kaupunkitilojen tavoitteita. Oheisessa esityksessä Kulttuurikortteli on esitetty yleissuunnitelmaa varten laaditun luonnoksen muodossa.

Vaatimukset ja tavoitteet Kulttuurikorttelin suunnittelulle

Seuraavilla sivuilla on esitetty kaupunkisuunnittelun vaatimuksia ja tavoitteita Kulttuurikorttelin suunnittelulle.

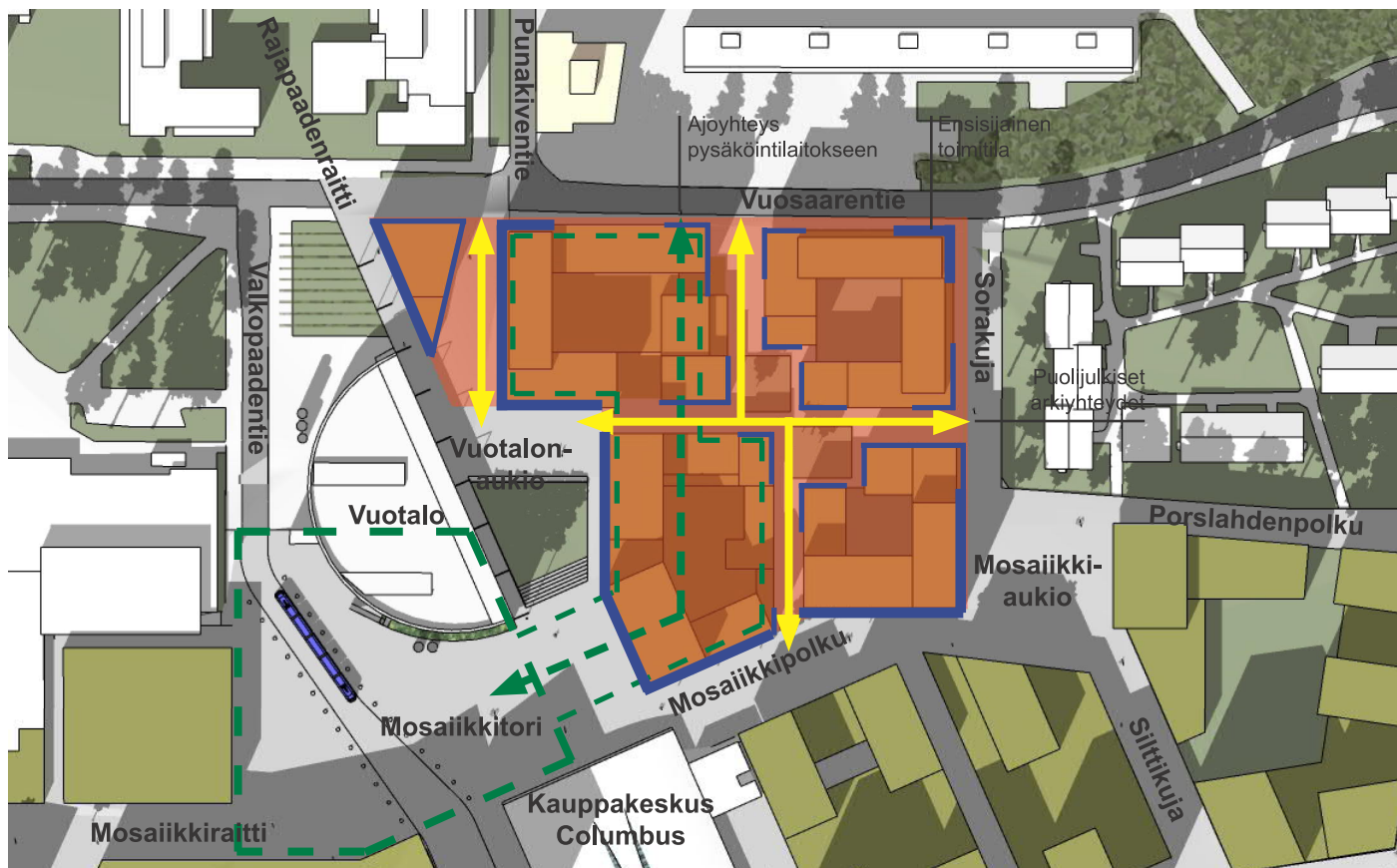
Vaatimukset tulevat muodostamaan pohjan tuleville kaavamääräyksille. Vaatimukset käsittävät reunaehdoja, joiden ratkaisu suunnittelussa on välttämätöntä ja muodostavat siten lähtötason suunnitteluehdotukselle.

Tavoitteet sisältävät suunnitteluehdotuksen laadullisen osuuden, jotka vaatimusten ammattitaitoisten ratkaisujen ohella toimivat kilpailutuksen arviointiperusteena. Tavoitteiden painoarvo suunnittelussa on siis keskeinen ja suunnitteluehdotus tulee perustella ennen kaikkea alueen kokonaisuuteen sovittautumista peilaten.

Kannen ja takakannen kuvat:

Vuosaaren keskustan yleissuunnitelman kuvitusta, Studio Lumart ja Vuosaari-Östersundom-tiimi

Toiminnalliset lähtökohdat



Kulttuurikortteli rajattuna punaisella osana Vuosaaren keskustan julkisten alueiden yleissuunnitelmaa
Merkinät vrt. toiminnalliset vaatimukset ja tavoitteet



Kulttuurikorttelin tavoitteelliset yksityisyyden vyöhykkeet yleissuunnitelmassa

Toiminnalliset vaatimukset

Kulttuuritoiminta ja toimitilat:

- Vuotalon laajennuksen tilaohjelman tulee liittyä luontevasti olemassa olevan kulttuuritalon toimintoihin.
- Toimitilojen tulee tarjota joustavia ratkaisuja tilojen yhdistämiselle ja toiminoille.

Perheasuminen:

- Suunnittelun tulee tarjota luontevat edellytykset perheasumiselle keskusta-alueella. Asuminen julkisessa keskustassa edellyttää suunnitelmalta ammattitaitoista yksityisyyden vyöhykkeiden hallintaa julkisesta katutilasta (esim. Mosaiikkipolku) puojulkisen tilan (esim. korttelin kujat) ja puoliyksityisen tilan (sisäpihat) kautta yksityiseen tilaan (korttelin asunnot näkymineen). Tavoitteellinen tilanne esitettyinä kaaviossa.

Katutila:

- Korttelin kaupallisten tilojen tulee keskittyä katutasoon ja olla katutasosta saavutettavissa. Tilojen sijoittelu painottaa kortteleiden katutilaa orientoivia kulmia ensisijaisesti Mosaiikkipolun, Vuotalonaukion ja Mosaiikkiaukion laidoilla (kaaviossa sinisellä).
- Vuotalon laajennuksen tilojen toiminnan tulee näkyä ja rikastuttaa katukuvaa Kulttuurikorttelissa.
- Katutason huoltoliikenteen ratkaisut järjestetään julkisten alueiden yleissuunnitelman mukaisesti.

Liittyminen olemassa oleviin rakenteisiin:

- Laadukas liittyminen olemassa olevaan Mosaiikkitorin pysäköintilaitokseen (kaaviossa vihreä katkoviiva).
- Laadukas liittyminen Vuotalon maanalaisiin rakenteisiin niiden kautta tapahtuvaa huoltotoimintaa häiritsemättä.
- Pysäköintijärjestelyt tulee suunnitella yhteinäisiksi koko korttelin alueella ja niiden tulee liittyä Mosaiikkitorin pysäköintilaitokseen.

Ekologia:

- Pysäköintiratkaisun tulee mahdollistaa mahdollisimman suuri hulevesiä imeyttävä ala ja suureksi kasvavien puiden istuttaminen pihapiireissä ja katualueilla.

Toiminnalliset tavoitteet

Kulttuuritoiminta ja toimitilat:

- Vuotalon laajennuksen tilat ja toimitilat tulee olla sujuvasti katutasosta saavutettavissa.
- Toimitilojen sijoittuminen tukee niiden kaupallista näkyvyyttä katutilassa.

Perheasuminen:

- Suunnitelma tarjoaa monipuolisia ja mielenkiintoisia vaihtoehtoja perheasumiselle keskusta-alueella.

Katutila:

- Korttelin liittyminen ympäröivään julkiseen katuverkkoon tulee suunnitella siten, että se tarjoaa vaihtelevia puolijulkisia arjen yhteyksiä keskustaan ja sen poikki.
- Korttelin sisäiset puolijulkiset yhteydet vahvistavat keskustan yhteyksiä (kaaviossa keltaisella), pienentävät korttelin suurta mittakaavaa ja vahvistavat sujuvaa jalankulkua keskusta-alueella.

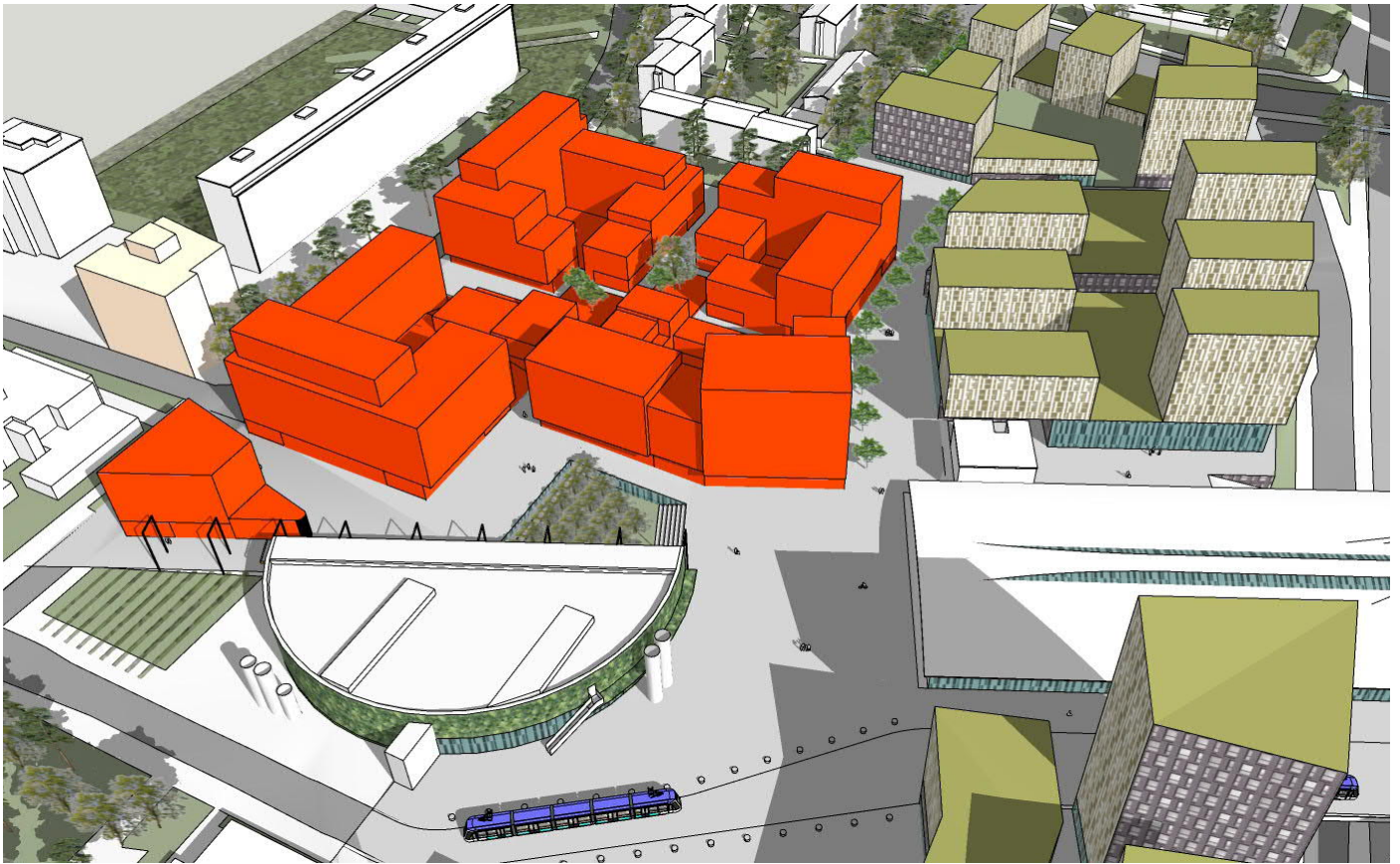
Liittyminen olemassa oleviin rakenteisiin:

- Olemassa oleviin rakenteisiin liittyminen synnyttää luontevia uusia tilakokonaisuuksia.

Ekologia:

- Hulevesi- ja viherrakentaminen tarjoaa toiminnallisia elementtejä katutilaan.
- Suunnitelma tarjoaa innovatiivisia hiilineutraaleja ratkaisuja.

Kaupunkikuvalliset lähtökohdat



Yleissuunnitelman näkymä Mosaiikkiraitin suunnalta kuvaten korttelin liittymistä ympäristöön ja mittakaavan vaihtelua reunoilta keskiosaan



Yleissuunnitelman näkymä koillisesta kuvaten korttelin mittakaavaa pehmentäviä kuja- ja katutiloja

Kaupunkikuvalliset vaatimukset

Kulttuuritoiminta ja toimitilat:

- Vuotalon laajennuksen tilojen toiminnan tulee näkyä ja rikastuttaa katukuvaa Kulttuurikorttelissa. Vuotalon laajennuksen tulee avautua sekä katutasoon, että Vuotalon edustalla olevaan istutuspainanteeseen.
- Toimitilojen sijoittelu tukee mielenkiintoisten orientoivien kiintopisteiden muodostumista katutilojen kulmiin.

Perheasuminen:

- Yksityisyyden vyöhykkeet muodostavat korkealaatuisen arkkitehtonisen kokonaisuuden korttelissa.
- Korttelin yhteistilat rikastuttavat toiminnallaan kaupunkikuvaa puolijulkisella vyöhykkeellä.

Katutila:

- Korttelin kulmat toimivat orientaatiopisteinä kaupunkirakenteessa, mikä tulee huomioida niiden aktiivisena toimintana ja arkkitehtonisessa käsittelyssä.
- Korttelia ympäröivien julkisten katutilojen tulee mahdollistaa Vuosaaren keskustan julkisten alueiden yleissuunnitelman mukainen toiminta. Korttelin toimintojen sijoittelun olennaisten katutilojen yhteyteen tulee tukea yleissuunnitelman tavoitteita.
- Korttelin läpi kulkevien kujien tulee mahdollistaa sujuvat arkiyhteydet kujien varrelle sijoittuvien korttelin yhteistilojen ääressä.

Liittyminen olemassa oleviin rakenteisiin:

- Kulttuurikorttelin liittymisestä Mosaiikkitorin pysäköintilaitokseen johtuvien teknisten kanavien sovittaminen kaupunkikuvaan tulee sovittaa rakennettavan ympäristön kokonaisuuteen.
- Liittyminen Vuotalon kulttuurikeskukseen vahvistaa mielikuvaa kulttuurin toiminnasta Kulttuurikorttelissa.

Ekologia:

- Korttelin hulevesiratkaisujen tulee rikastaa katukuvaa julkisten alueiden yleissuunnitelman kuvaamilla tavoilla.

Kaupunkikuvalliset tavoitteet

Kulttuuritoiminta ja toimitilat:

- Vuotalon laajennuksen oivaltava arkkitehtoninen vuoropuhelu päärakennuksen kanssa.
- Toimitilakokonaisuus ja työpaikat korttelissa vahvistavat elävää kaupunkikuvaa.

Perheasuminen:

- Keskusta-asuminen tarjoaa elävän ja vaihtelevan elementin katukuvaan asukkaiden yksityisyyttä häiritsemättä.

Katutila:

- Katutila tarjoaa passiivisessa valvonnassa olevia tilaisuuksia luontevalle viipymiselle ja oleskelulle sekä korttelin että kaupunginosan asukkaille.
- Katutilaan sijoittuvalla kaupallisella toiminnalla on tilaisuus hyötyä katutilan viipymisen ja oleskelun tuomista asiakkaista.

Liittyminen olemassa oleviin rakenteisiin:

- Korttelin liittyminen olemassa oleviin rakenteisiin tapahtuu arkkitehtonisesti oivaltavalla tavalla.

Ekologia:

- Katutila tarjoaa vaihtelevia elämyksiä luonnonelementtiensä kautta vuodenajan kierron aikana.



Näkymä Mosaiikkipolun kauppakadulta kohti Mosaiikitoria