

- SELITYKSIÄ**
- 3 M SEN RAJAN ULKOPUOLELLA OLEVA VIIVA, JONKA SISÄPUOLELLA OLEVA ALUEIN ASEMAKAAVALLA JA ASEMAKAAVAMÄÄRÄYKSILLE ANOITAVAN VAHVISTUSTA.
 - KORTTELIN JA TONTIN RAJA.
 - ERI ASEMAKAAVAMÄÄRÄYKSTEN ALAISTEN TONTTINOSIEN VÄLINEN RAJA JA ULKOINEN RAKENNUKSRAJA.
 - 45217 KORTTELIN NUMERO.
 - ④ TONTIN NUMERO.
 - ASUNTO- TAI LIIKEKORTTELI.
 - YLEISEN RAKENNUKSEN TONTTI.
 - URHEILUALUE.
 - PUISTO.
 - LIIKENNEALUE.
 - VESIALUE.

- ASEMAKAAVAMÄÄRÄYKSIÄ**
- RAKENNUSALA 3-4 - KERROKSISTA ENINTÄÄN 12 M KORKEITA RAKENNUSTA VARTEN. 4- KERROKSIKUN OSA SAA OLLA ENINTÄÄN PUOLET RAKENNUKSEN PINTA-ALASTA
 - RAKENNUSALA 3- KERROKSISTA ENINTÄÄN 10 M KORKEITA RAKENNUSTA VARTEN.
 - RAKENNUSALA 2- KERROKSISTA ENINTÄÄN 6 M KORKEITA RIVITALOA VARTEN.
 - RAKENNUSALA 1- KERROKSISTA ENINTÄÄN 4 M KORKEITA AUTOVAJARAKENNUSTA VARTEN.
 - RAKENNUSALA, JOSTA SAA KÄYTTÄÄ RAKENTAMISEEN ENINTÄÄN MURTOLUVUUN OSOITTAMAN OSAN.

TONTILLE N:11 KORTTELISSA N:45205 SAA RAKENTAA ENINTÄÄN 2- KERROKSISET JA ENINTÄÄN 8 M KORKEAN LIIKE- JA AUTO TALORAKENNUKSEN. KOKONAISKERROSALA SAA OLLA ENINTÄÄN YHTÄ SUURI KUIN TONTIN PINTA-ALA

TONTILLE N:11 KORTTELISSA N:45206 SAA RAKENTAA ENINTÄÄN 7- KERROKSISET JA ENINTÄÄN 21 M KORKEAN ASUIN-, KONTTORI- JA MYYMÄLÄRÄKENNUKSEN. KOKONAISKERROSALA SAA OLLA ENINTÄÄN 0,8 TONTIN PINTA-ALASTA.

YLEISEN RAKENNUKSEN TONTEILLA SAA TONTIN PINTA-ALASTA KÄYTTÄÄ RAKENTAMISEEN ENINTÄÄN 0,5. KOKONAISKERROSALA SAA OLLA ENINTÄÄN 0,7 TONTIN PINTA-ALASTA JA RAKENNUKSEN KORKEUS ENINTÄÄN 14 M.

RAKENNUKSEN ON PALONKESTÄVYYDELTÄÄN TÄYTETTÄVÄ SISÄASIAINMINISTERIÖN ANTAMAAN RAKENNUSTEN JA RAKENNUKSIEN PALOLUOKITTELUA KOSKEVAAN PÄÄTÖKSEEN SISÄLTUVAT VAATIMUKSET. MAISTRAATTI VOI Kuitenkin SALLIÄ, ETTÄ ENINTÄÄN 14 M KORKEASSA PALOAPIDÄTTÄVÄÄN LUOKKAAN KUULUVASSA RAKENNUKSESSA KATTOJLUSTA SAA OLLA PUUSTIA.

ASUNTONTTEILLA ON RAKENTAMATTA JÄÄVÄT TONTINOSAT ISTUTETTAVIA, MUTTA SAA NIILLE JÄRJESTÄÄ TARPELLISIA TEITÄ JA PIKOITUSTILOJA TONTIN TARVETTA VARTEN.

VIERÄRIÄ VARTEN VARATTAVA TONTINOSA.

HELSINGIN KAUPUNGIN KUNTA- JA SUUNNITTELUOSASTO
 HELSINGIN KAUPUNGIN KUNTA- JA SUUNNITTELUOSASTO
 23.3.2023
 PERUSTUS N: 4550
 H.K.

RAKENNUKSEN KÄYTTÖ: LEIKKIPIUSTRARAKENNUS
RAKENNUKSEN PALOLUOKKA: P3

SISÄPUOLISTEN PINTOJEN (SEINÄT JA KATOT) LUOKKAVAATIMUS D-s2, d2. ULKOSEINÄIN ULKOPINTOJEN JA TUULETUSVÄLJÄN ULKOPINNAN LUOKKAVAATIMUS D-s2, d2. KATTEEN LUOKKAVAATIMUS BROOF(t2).

PALOKUORMARYHMÄ ALLE 600 MJ/m²

TILOJEN SAVUNPOISTO TOTEUTETAAN PAINOVOIMAISILLA SAVUNPOISTOTILLA TUULETUSKUNOIDEN JA OVJEN KAUTTA

PIHAKAIVOT, PINNANTASASUUS SEKÄ PIHASTUTUKSET JA -KALUSTEET ERILLISEN PUISTOSUUNNITELMAN MUKAAN.

PIHASUUNNITELMASSA HUOMIOITAVAMÄÄRÄYKSET TÄYTTÄVÄT MAAPINNAN KALLISTUKSET RAKENNUKSIEN POISPAIN.

ESTEETTÖMYYS HUOMIOIDEN PIHATEIDEN KALTEVUUSALUEELLA MAX 1:12,5.

TASOKOORDINAATTIJÄRJESTELMÄ: ETRS-GK25
 KORKEUSJÄRJESTELMÄ: N2000

RAKENNETTAVAN RAKENNUKSEN LAAJUUS:

KERROSALA	250 ke-m ²
RO KERROSALA	250 ke-m ²
KOKONAISALA	250 ke-m ²
HUONEISTOALALATTIA-ALA	151 ke-m ²
TILAVUUS	1048 m ³

RAKENNUKSEN NELLIÖT PERUSTUU POIKEAMISPÄÄTÖKSEEN

Kohteessa jätekatos ja siellä olevat jäteastiat ovat ensisijainen jätteiden keräysjärjestelmä. Jätekatoksessa olevat astiat ovat käsin siirrettäviä koneelliseen tyhjennykseen soveltuvia muovisia jäteastioita. Jäteastiat ovat vuokra-astioita ja niiden määrä, kokoja ja tyhjennyysajajat on helppo muuttaa. Jätekatos ja käsin siirrettävät astiat on joustavin jätteidenkeräysjärjestelmä. Jos pahvi kerätään rullakassa, tulee sen sijaita katossa tilassa.

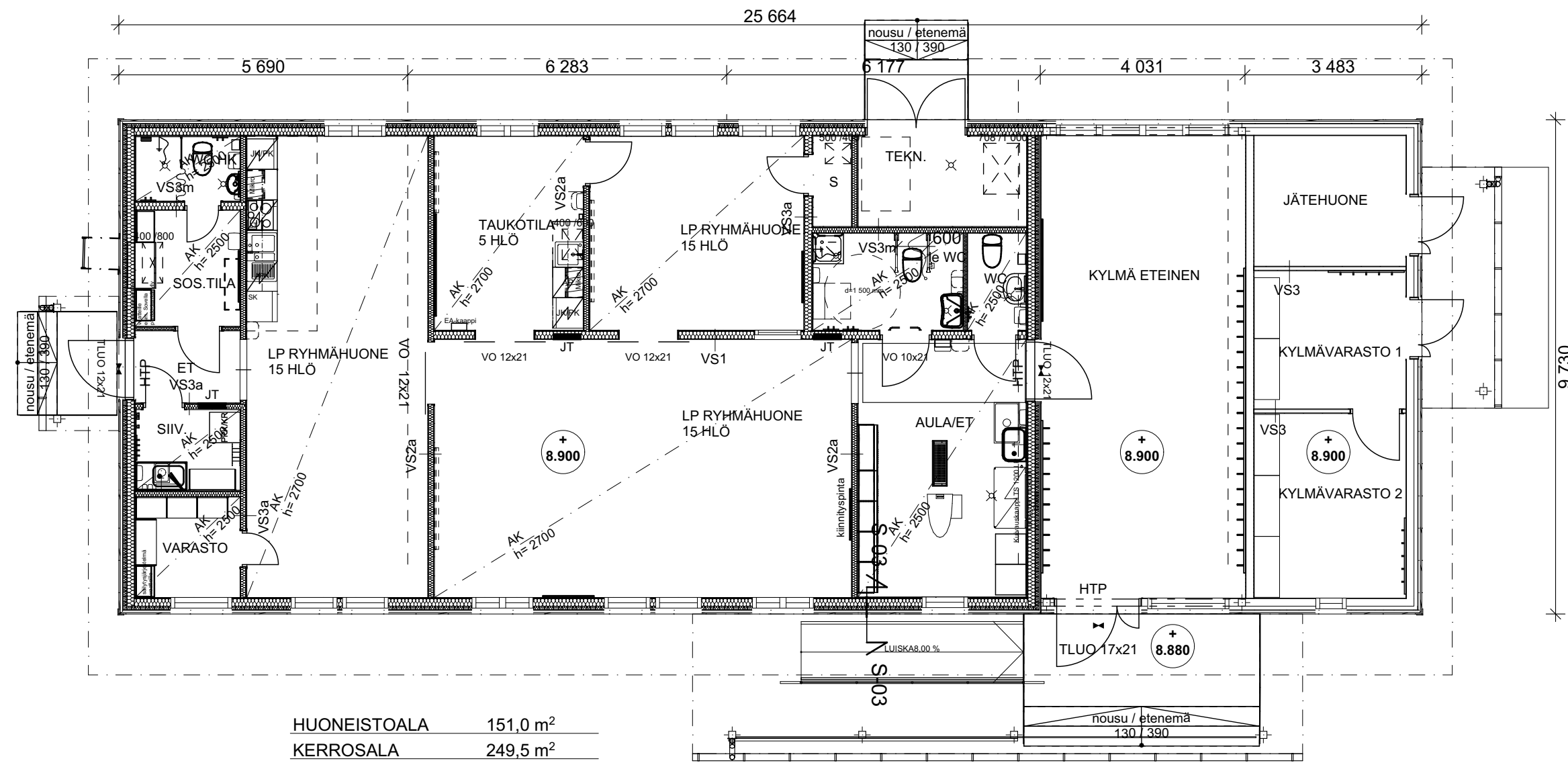
RAKENNUS VARUSTETAAN SÄHKÖVERKKOON KYTKETTYLLÄ PALOVAIROITTIMILLA (PV)

LÄMMITYSMUOTO: MAALÄMPÖ

RAKENNUS VARUSTETAAN KONEELLISELLA ILMASTOINTILAITTEELLA LÄMMÖNTALTEENOTOLLA.

Rivini	ID	Muoto	Muuttaja	Libertytoimittaja
01		Katteen		Kostenen

Kaupunginosa/Kylä 91-433 45 Vartiokylä	Korttel/Tila 2:1118	Tontti/Rivini 2:1118	Viranomaisten merkintöjä
Rakennuksen numero/Rakennusluokitus #Rakennus ID	Rakennusmuoto UUDISRAKENNUS	Rakennuskohta LP RUSHOLLARI Rushollarin tie 15a Helsinki	Pääpiirustus Pääpiirustus Asema
Suunnittelijan yhteystiedot: yritys, osoite ja puhelinnumero TEIJO-TALOT OY JOUTINANTIE 73 25500 PERNIÖ 044-721 7107	Työnumero 1-22-L32	Julkaisu nro 001	Mittakaava 1:500, 1:2000
Vastuullinen suunnittelija: nimi, tutkinto, allekirjoitus ja päiväys Peter Westerlund RakArk	Suunnitteluala AR	Taluston nimi LP RUSHOLLARI	
Peter Westerlund RakArk 22.2.2023			



RAKENNUKSEN KÄYTTÖ: LEIKKIPUISTORAKENNUS
RAKENNUKSEN PALOLUOKKA: P3

RAKENNUKSEN KÄYTTÖTURVALLISUUS YM:N ASETUKSEN 1007/2017 MUKAAN.
RAKENNUKSEN KOSTEUSTEKNISEN TOIMIVUUDEN SUUNNITTELU JA
RAKENTAMINEN YM:N ASETUKSEN 782/2017 MUKAAN.

RAKENNUS VARUSTETAAN SÄHKÖVERKKOON
KYTKETYILLÄ PALOVAROITTIMILLA. (PV)

LÄMMITYSMUOTO: MAALÄMPÖ

RAKENNUS VARUSTETAAN KONEELLISELLA ILMASTOINTILAITTEELLA
LÄMMÖNTALTEENOTOLLA.

TILOJEN SAVONPOISTO TOTEUTETAAN PAINOVOIMAISILLA
SAVUNPOISTOLLA TUULETUSIKKUNOIDEN JA OVJEN KAUTTA

RAKENNUS VARUSTETAAN PELASTUSVIRANOMAISTEN OHJEIDEN
MUKAISILLA ALKUSAMMUTUSKALUSTOLLA. ALKUSAMMUTUSKALUSTONA
TOIMIVAT KÄSISAMMUTTIMET

OVJEN JA KULKUAUKKOJEN VAPAALEVEYS VN:N ASETUKSEN 241/2017 4§:N
MUKAAN

IKKUNAT, JOIDEN LASIPINNAN KORKEUS LATTIASTA
TAI ULKOPUOLEN MAANPINNASTA ON ALLE 700 mm VARUSTETAAN
TURVALASILLA.

OVISSA, JOIDEN LASIPINNAN KORKEUS LATTIASTA ON
VÄHEMMÄN KUIN 1500 mm KÄYTETÄÄN TURVALASIA

RAKENNUKSEEN ASENNETAAN TURVA- JA MERKKIVALAISTUSJÄRJESTELMÄ

RAKENNUKSEN POISTUMISALUEENA TOIMII PALON SATTUESSA ULKO-OVET
JA VARATIENÄ (VT) TOIMII RYHMÄTILOISTA KIINTOPAINIKKEELLINEN IKKUNA.
YHTEISTILOJEN ULOSKÄYTVÄNÄ TOIMII PALON SATTUESSA ULKO-OVET

KULKUREITTJEN LEVEYDET JA ETÄISYYDET LÄHIMPÄÄN ULOSKÄYTVÄÄN
YM:N ASETUKSEN 848/2017 MUKAAN.

Rakennuksen U-arvot

Yläpohja 0,09 W/m²K
Ulkoseinät 0,17 W/m²K
Alapohja 0,16 W/m²K
Ikkunat 1,0 W/m²K
Ovet 1,0 W/m²K

TASOKOORDINAATTIJÄRJESTELMÄ: ETRS-GK25
KORKEUSJÄRJESTELMÄ: N2000

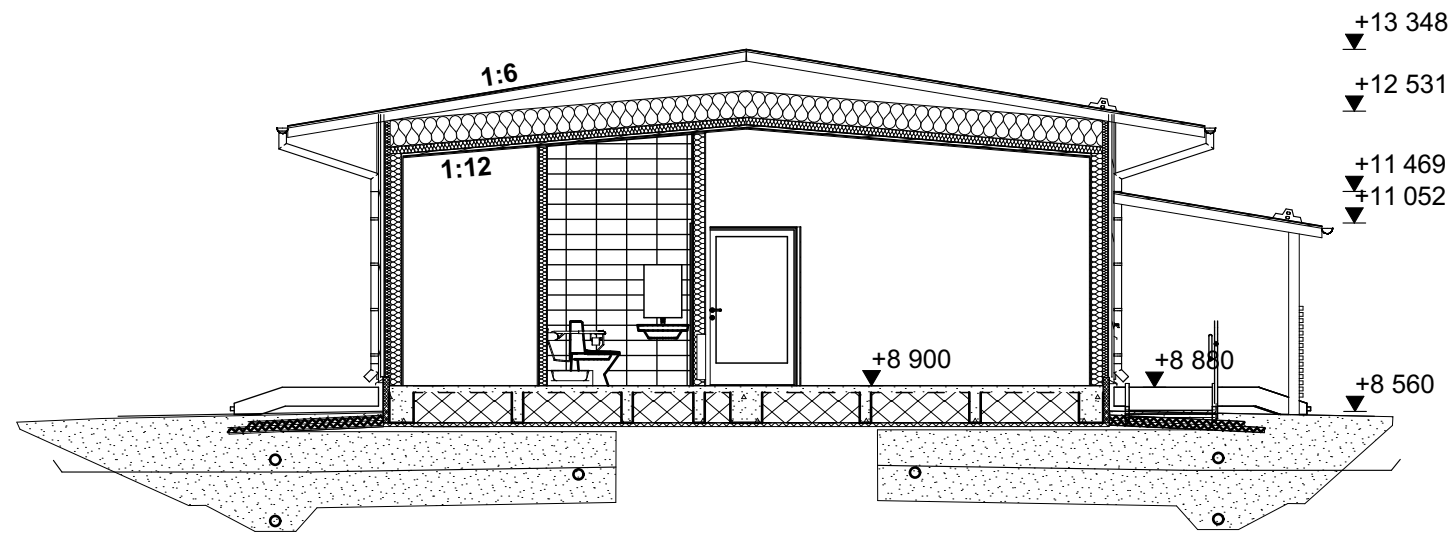
ALOJEN LASKENTAPERUSTEET:

KERROSALA:
ULKOSEINIEN ULKOPINTOJEN MUKAAN, EI
SISÄLLÄ TEKNISIÄ TILOJA

RO KERROSALA: ULKOSEINIEN ULKOPINTOJEN
MUKAAN VÄHENNETTYNÄ 250mm YLITTÄVIÄ
RAKENNUSOSIA, EI SISÄLLÄ TEKNISIÄ TILOJA.

HUONEISTOALA:
ULKOSEINIEN SISÄPINTOJEN MUKAAN, EI
SISÄLLÄ KYLMIÄ TILOJA EIKÄ TEKNISIÄ TILOJA

Kaupunginosa/Kylä 91-433 45 Vartiokylä	Kortteli/Tila	Tontti/Rnro 2:1118	Viranomaisten merkintä
Rakennuksen numero/Rakennustunnus #Rakennus ID			
Rakennustoimenpide UUDISRAKENNUS	Piirustuslaji PÄÄPIIRUSTUS	Juokseva nro 002	
Rakennuskohde LP Rusthollari Rusthollariintie 15a Helsinki	Piirustuksen sisältö Pohja	Mittakaava 1:100	
Suunnittelijan yhteystiedot: yritys, osoite ja puhelinnumero TEIJO-TALOT JOUTNANTIE 73 25500 PERNIÖ 044-721 7107			Työnumero 1-22-L32
Vastuullinen suunnittelija: nimi, tutkinto, allekirjoitus ja päiväys Peter Westerlund RakArk 22.2.2023			Suunnitteluala Tiedoston nimi ARK LP Rusthollari



RAKENNUSMATERIAALIT JA RAKENNEPAKSUUDET

YP1:

1. PELTIKATE
 2. RAAKAPONTTI UMPILAUDOITUS TAI PONTATTU OSB-LEVY
 3. KATTOTUOLIEEN YLÄPAARRE (KALTEVUUS 1:6) JA TUULETTUVA ULLAKKOTILA
 4. PUHALLUSVILLA 350 mm
 5. KATTOTUOLIEEN ALAPAARRE + MINERAALIVILLA 100 mm
 6. HÖYRYNSULKUMUOVI
 7. KOOLAUS 32x100 k300
 8. RAKENNUSLEVY 11 mm
 9. ALASLASKETTU T-LISTAKATTO
- YLÄPOHJAN U-ARVO ON 0,09 W/m²K

US1:

1. PYSTY ULKOVERHOUSPANEELI 23 mm
 2. VAAKA/PYSTYKOOLAUS 44 mm (2x 22x100 mm)
 3. TUULENSUOJAKIPSILEVY 9 mm / TUULENSUOJALEVY 12 mm
 4. VAAKAKOOLAUS 48x73 k600 + MINERAALIVILLA 75 mm
 5. PYSTYRUNKO 48x148 k600 + MINERAALIVILLA 150 mm
 6. HÖYRYNSULKUMUOVI
 7. RAKENNUSLEVY 11 mm
 8. KIPSILEVY 13 mm
- ULKOSEINÄN U-ARVO ON 0,17 W/m²K

ALAPOHJA :

1. Pintamateriaali n. 8 mm
2. Alusmateriaali n. 2 mm
3. Betonilaatta 90 mm, vesikiertoinen lattialämmitys
4. Eriste EPS 400mm, betonipalkisto 400 mm
5. Finnfoam 50 mm
6. Tasattu, tiivistetty kapillaarivapaa sorapatja maaperän mukaan

kokonaispaksuus 540 mm + 10 mm pintamateriaali
yht. 550 mm

Alapohjan U-arvo on 0,16

ALAPOHJA/KOSTEAT TILAT

1. Pintamateriaali n. 10 mm
2. Kiinnityslasti ja Vedeneristys n. 2 mm
3. Betonilaatta 90 mm, vesikiertoinen lattialämmitys
4. Eriste EPS 400mm, betonipalkisto 400 mm
5. Finnfoam 50 mm
6. Tasattu, tiivistetty kapillaarivapaa sorapatja maaperän mukaan

kokonaispaksuus 540 mm + 12 mm pintamateriaali
yht. 552 mm

Alapohjan U-arvo on 0,16

VS1:

1. KIPSILEVY EK 13mm
2. OSB-LASTULEVY 11mm
3. PYSTYRUNKO 48x148+KIVIVILLA 150mm
4. KIPSILEVY N 13mm
5. KIPSILEVY EK 13mm

VS3:

1. KIPSILEVY EK 13mm
2. PYSTYRUNKO 66mm
3. KIPSILEVY EK 13mm

VS3a:

1. KIPSILEVY EK 13mm
2. PYSTYRUNKO 66mm+min.villa 50mm
3. KIPSILEVY EK 13mm

VS3aM:

1. KIPSILEVY EK 13mm
2. PYSTYRUNKO 48x148+KIVIVILLA 150mm
3. MÄRKÄTILALEVY 13mm
4. SIVELTÄVÄ VEDENERISTYS
5. KIINNITYSLAASTI JA KERAAMINEN LAATTA

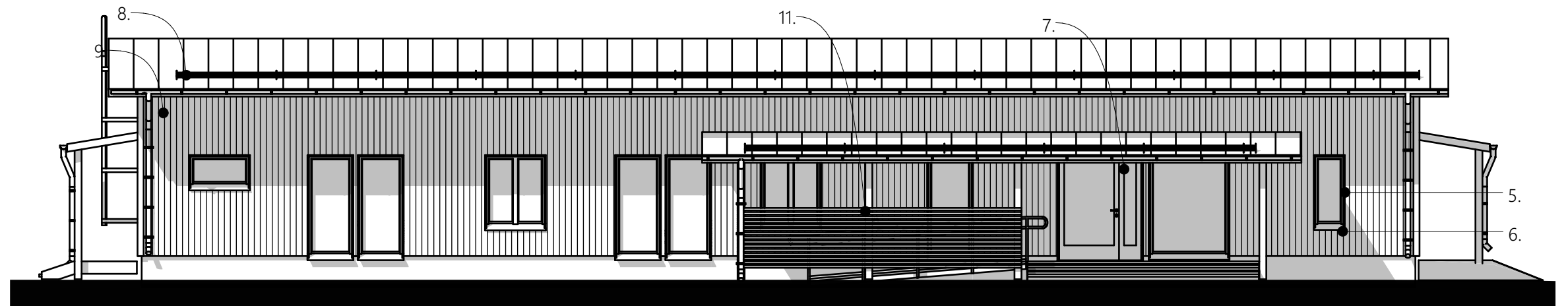
VS2a:

1. KIPSILEVY EK 13mm
2. PYSTYRUNKO 48x98+eristys 100mm
3. OSB 11mm
4. KIPSILEVY EK 13mm

Kaupunginosa/Kylä 91-433 45 Vartiokylä	Kortteli/Tila	Tontti/Rnro 2:1118	Viranomaisten merkintöjä
Rakennuksen numero/Rakennustunnus #Rakennus ID			
Rakennustoimenpide UUDISRAKENNUS	Piirustuslaji PÄÄPIIRUSTUS	Juokseva nro 003	
Rakennuskohde LP Rusthollari Rusthollarintie 15a Helsinki	Piirustuksen sisältö Leikkaus	Mittakaava 1:100	
Suunnittelijan yhteystiedot: yritys, osoite ja puhelinnumero TEIJO-TALOT OY JOUTNANTIE 73 25500 PERNIÖ 044-721 7107			Työnumero 1-22-L32
Vastuullinen suunnittelija: nimi, tutkinto, allekirjoitus ja päiväys Peter Westerlund RakArk 21.2.2023			Suunnittelualue Tiedoston nimi ARK LP Rusthollari



1:100 Julkisivu luoteeseen

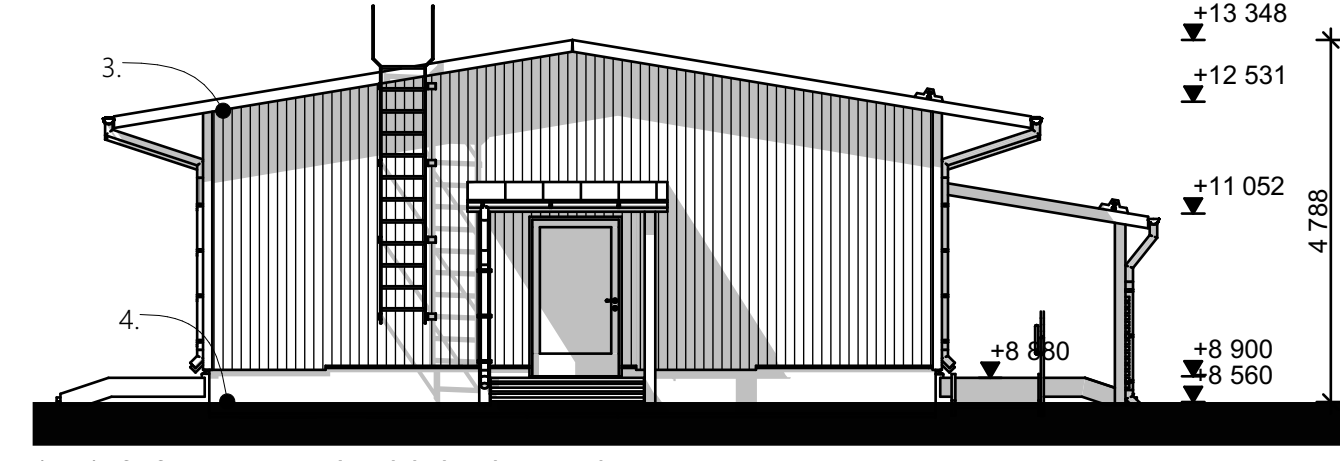


1:100 Julkisivu kaakkoon

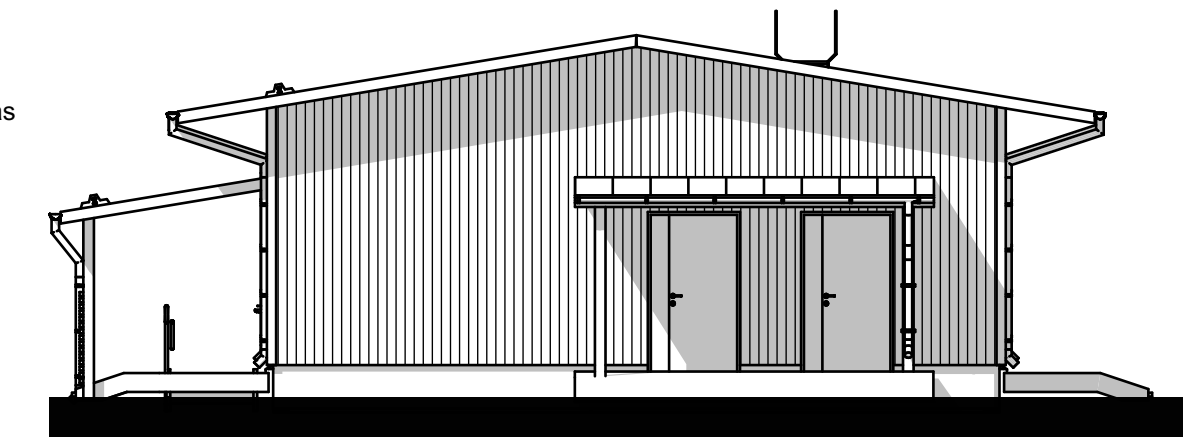
RAKENNUS RAKENNETAAN PUUSTOON.
LÄHIN MITTA RAJAAN ON n.16,0 M

1. Vesikatto, punainen
2. Julkisivut, taitettu valkoinen
3. Räystäät, tummanharmaa
4. Sokkeli, harmaa
5. Ikkunat, tummanharmaa
6. Vesipellit, tummanharmaa
7. Ovet, tummanharmaa
8. Kattoturvatuotteet, punainen
9. Sadevesijärjestelmä, punainen
10. Vuorilaudat, tummanharmaa
11. Ritiikkö, Sininen

Materiaali: Pelti, saumattu
Materiaali: Puu, pystypaneeli 28x143
Materiaali: Puu
Materiaali: Betoni, rapattu
Materiaali: Puu/Alumiini
Materiaali: Pelti
Materiaali: Teräs
Materiaali: Kuumasinkitty teräs
Materiaali: Pelti
Materiaali: Puu
Materiaali: Puu



1:100 Julkisivu lounaaseen



1:100 Julkisivu koilliseen

Kaupunginosa/Kylä 91-433 45 Vartiokylä	Kortteli/Tila	Tontti/Rnro 2:1118	Viranomaisten merkintöjä
Rakennuksen numero/Rakennustunnus #Rakennus ID			
Rakennustoimenpide UUDISRAKENNUS	Piirustustyyppi PÄÄPIIRUSTUS	Juokseva nro 004	
Rakennuskohde LP Rusthollari Rusthollantie 15a Helsinki	Piirustuksen sisältö Julkisivut	Mittakaava 1:100	
Suunnittelijan yhteystiedot: yritys, osoite ja puhelinnumero TEIJO-TALOT OY JOUTNANTIE 73 25500 PERNIÖ 044-721 7107			Työnumero 1-22-L32
Vastuullinen suunnittelija: nimi, tutkinto, allekirjoitus ja päiväys Peter Westerlund RakArk 21.2.2023			Suunnitteluala Tiedoston nimi ARK LP Rusthollari