

- ASEMAVAARMIKINNÄT JA MAARAYKSET
- A Asuinrakennuksen korttelialue
 - AK Aluekerrostusalue korttelialue
 - YK Kirkon ja muiden aseuramallisten rakennusten korttelialue
 - VP Puisto
 - VU Urhellu- ja virkistysalueiden alue
 - LPA Aunuspaikkujen korttelialue
 - 2 m kaivon- tai uuden alueen viiva
 - Seitsemän korttelialueen rajoitus
 - Ohjeellisen raja
 - Ohjeellisen alueen tai osajalon raja
 - Ohjeellisen korttelin raja
 - RBI maanmittauslaitoksen maastokartta
 - 54084 Korttelin numero
 - Ohjeellisen korttelin numero
 - JÄRRYKÄSÄÄ Kaavan puolesta tai muun yleisen alueen nimitt.
 - 2500 Rakennuskoikeus kerrosalimittana
 - Roomalainen numero osoittaa rakennuksen rakennusajan tai sen osan suunnitelmien tekemisen ajan
 - VIII/31 Suhteelliset olemassa olevien rakennusten numeron jatkossa osoittaa, kunhan uusi olemassa olevien rakennusten korttelialueeseen rakennuksen viivittäessä kerrosalimittana
 - VII/30 Muutoksen korvaaminen numeron jatkossa osoittaa, kunhan uusi olemassa olevien rakennusten korttelialueeseen rakennuksen viivittäessä kerrosalimittana

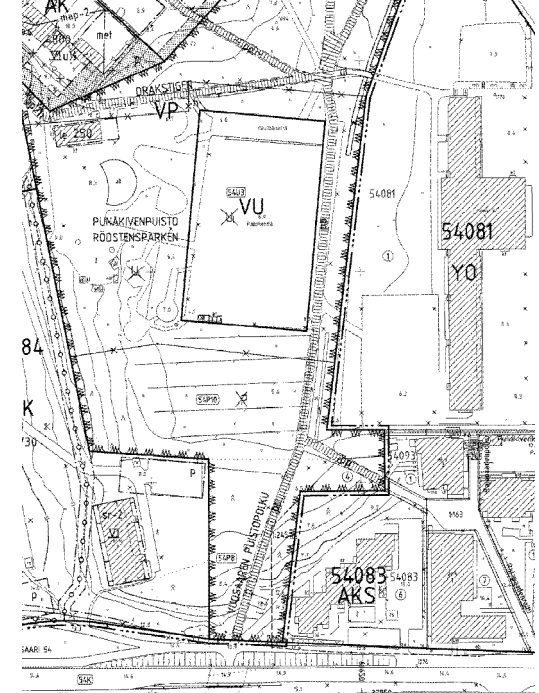
- Rakennusala
- Rakennusala, jolle tulee rakentaa maastokorttelin 54084/3 rakennuksen vyöryntösuojelualue. Rakennuksen lisäkorkeusmittausten pohdinta jatkossa tulee olla samassa suhteessa kuin korttelin 54084/3 rakennuksen lisäkorkeusmittausten pohdinta jatkossa.
- Rakennusala, jolle saa rakentaa huoltorakennuksen.
- Rakennusala, jolle saa rakentaa lasten leikkikentän rakennuksen.
- Maanalaista tilaa, johon saa sijoittaa viivittäessä maanalaista tilaa ja sen osaa, johon tulee sijoittaa sijoitettavien rakennusten lisäkorkeusmittausten pohdinta jatkossa.
- Maanalaisten myymälätilat. Lisäkorkeusmittausten pohdinta jatkossa tulee olla samassa suhteessa kuin korttelin 54084/3 rakennuksen lisäkorkeusmittausten pohdinta jatkossa.
- Maanalaisten pysäköintitilat. Lisäkorkeusmittausten pohdinta jatkossa tulee olla samassa suhteessa kuin korttelin 54084/3 rakennuksen lisäkorkeusmittausten pohdinta jatkossa.
- Ohjeellisen rakennuksen
- Vesialue
- Vuoril osoittaa rakennuksen alueen, johon rakennus on rakennettava kiinteistö.
- Yhteensä eli alueen yhteensä. Lisäkorkeusmittausten pohdinta jatkossa tulee olla samassa suhteessa kuin korttelin 54084/3 rakennuksen lisäkorkeusmittausten pohdinta jatkossa.
- Yhteensä eli alueen yhteensä. Lisäkorkeusmittausten pohdinta jatkossa tulee olla samassa suhteessa kuin korttelin 54084/3 rakennuksen lisäkorkeusmittausten pohdinta jatkossa.
- Puutarha, joka tulee sijoittaa alueen, johon rakennus on rakennettava kiinteistö.

RAKENNUSKOIKEUSLASKELMA

YHTEENSÄ	330 m ²	961 m ²
YHTEENSÄ	1291 m ²	

PALOLUOKKA P3

HULEVEDET JOHDETAAN KAUPUNGIN HULEVESLÄÄRJIESTELMÄN RAKENNUSPAIKAN MAAPERÄN JA RAKENNUSPAIKAN KOON VUOKSI



KOORDINAATTI- JA RIIJESTELMÄ ETPS-GK25

KORKKILUS JA RIIJESTELMÄ N2000

Caupunginosakylä	Korttelialue	Tontti/Rno	Viranoston aikakaudenmittausten varten
54	5403	5403	Punakivenkenttä
Yhteensä	Yhteensä	Yhteensä	Yhteensä
Yhteensä	Yhteensä	Yhteensä	Yhteensä

ASEMAPIIRUSTUS MUSTAKIVI 1/200

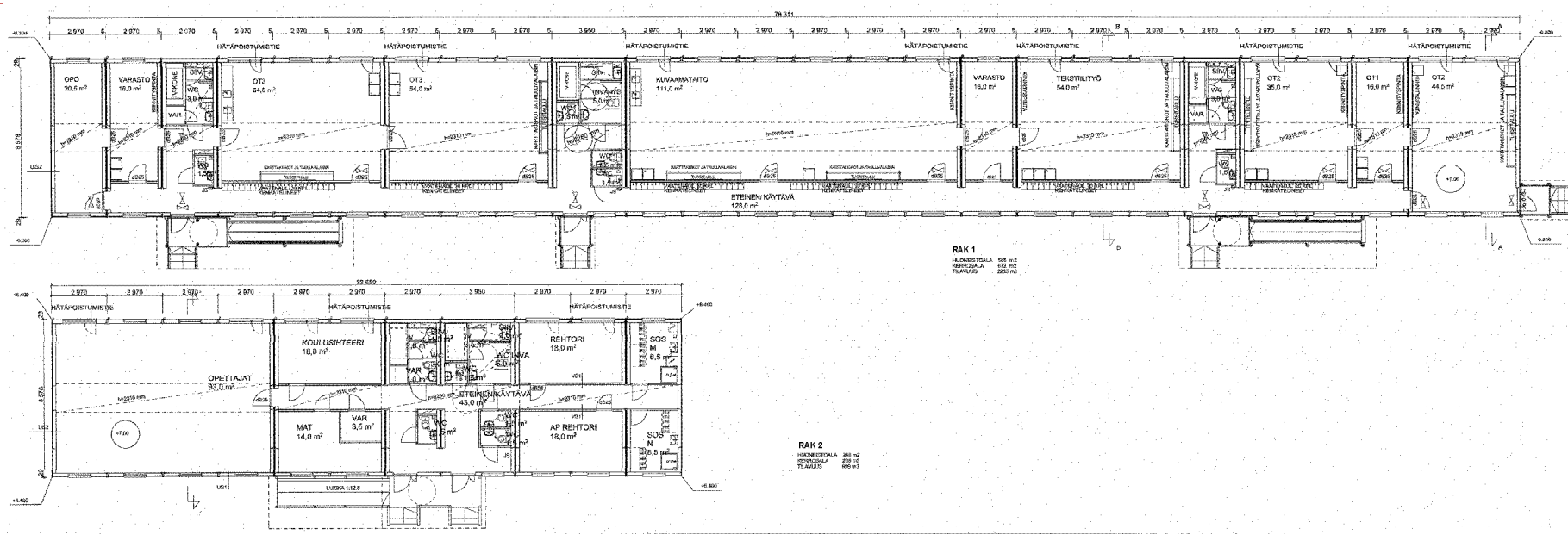
00980 HELSINKI

ARKITEHTITOIMISTO RAUHALLAMMI OY

TUOMIKALLIO, NENTHE 4 / VUOKSALA, K. P. 04 628 665

02760 ESPOO

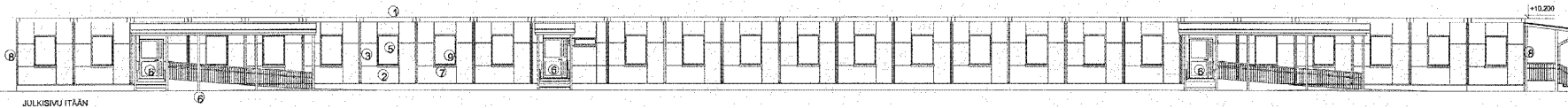
11.11.2020



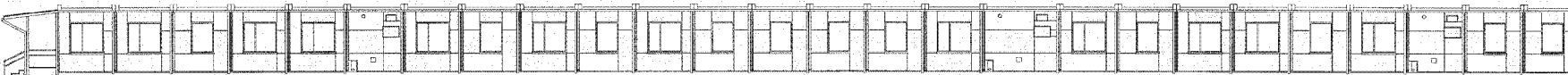
RAK 1
 HAINKENTTÄLLÄ
 HEIKKILÄ
 TUUSKALA

RAK 2
 HAINKENTTÄLLÄ
 HEIKKILÄ
 TUUSKALA

Projektitilitehtävä 54	Projekti 54/3	Tuote/työ Puhelinverkko	Yhteistyökumppani Väinämäen insinööritoimisto	Järjestelmä JOKI
Yhteistyökumppani LUOJENRAKENNUS	Yhteistyökumppani PAKIPURUSTUS	Yhteistyökumppani Puhelinverkko	Yhteistyökumppani POHJAPIRUSTUKSET	Yhteistyökumppani 1/100
Yhteistyökumppani MUSTAVIEN PERUSKOULU VAISTOTILAT LOHKAARMEENPOLKU 5				
Yhteistyökumppani OYBRO HELSINKI				
Yhteistyökumppani ARKITEHTITOIMISTO RAUHALAMMI OY TUUSKALANTIE 7 02100 TUUSKALA Puhelin: 09 455 991 Faksi: 09 455 992 Sähköposti: ark@arkitehti.fi				
Yhteistyökumppani IR	Yhteistyökumppani AR	Yhteistyökumppani 2019015	Yhteistyökumppani 11.11.2020	Yhteistyökumppani ARK 100-2



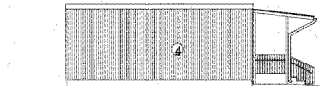
JULKISIVU ITÄÄN



JULKISIVU LÄNTEESEN



JULKISIVU POHJOISEEN



JULKISIVU ETELÄÄN

JULKISIVUMATERIAALIT JA VÄRIT:

- | | |
|--|--|
| 1. VESIKATTO | BITUMIHUOPAKATE, TUMMA HARMAA |
| 2. KUITUSEMENTTILEVY | VALKONEN |
| 3. KUITUSEMENTTILEVY | HARMAA |
| 4. PROFIILIPELTI VAAKAAN | MUOVIPINN. PELTI, RR23, TUMMA HARMAA |
| 5. IKKUNAT | PUU-ALUMIINI-IKKUNAT, RAL 9010, VALKONEN |
| 6. OVET | ALUMIINI-ALASIOVI, RAL 9010, VALKONEN |
| 7. SYÖKSYTOKIVET, VESIKOURUT, VESIPELLIT | MUOVIPINN. PELTI, RR23, TUMMA HARMAA |
| 8. NURKKIEN SUOJAPUTKET | SINKITTU TERÄS |
| 9. IKKUNA- JA OVISEMYTYKIT | MAALATTU PUU, RAL 7037, HARMAA |

Luokka	Yksiköt	Määrä	Yksikkö	Määrä	Yksikkö	Määrä	Yksikkö	Määrä	Yksikkö
Maalaus	SULO		Maalaus	PAINO		Maalaus	SULO		Maalaus
Maalaus	MUOKSAPENNUS		Maalaus	PAVPIIRUSTUS		Maalaus	PAVPIIRUSTUS		Maalaus
Maalaus	MUSTAN VÄN PÄINÖIDYLLI VÄESTÖTILAT		Maalaus	PAVPIIRUSTUS		Maalaus	PAVPIIRUSTUS		Maalaus
Maalaus	LOHKAJÄÄME ENPOLKUI 5		Maalaus	PAVPIIRUSTUS		Maalaus	PAVPIIRUSTUS		Maalaus
Maalaus	0280 HELSINKI		Maalaus	JULKISIVUPIIRUSTUKSET		Maalaus	JULKISIVUPIIRUSTUKSET		Maalaus
Maalaus	ARKITEHTITOIMETO RAUHALLAMMI OY		Maalaus	JULKISIVUPIIRUSTUKSET		Maalaus	JULKISIVUPIIRUSTUKSET		Maalaus
Maalaus	TUOMAS LINTIEN KATU 4, SANNAHEIKKI		Maalaus	JULKISIVUPIIRUSTUKSET		Maalaus	JULKISIVUPIIRUSTUKSET		Maalaus
Maalaus	02600 ESPOO		Maalaus	JULKISIVUPIIRUSTUKSET		Maalaus	JULKISIVUPIIRUSTUKSET		Maalaus
Maalaus	ARK		Maalaus	JULKISIVUPIIRUSTUKSET		Maalaus	JULKISIVUPIIRUSTUKSET		Maalaus
Maalaus	11.11.2020		Maalaus	JULKISIVUPIIRUSTUKSET		Maalaus	JULKISIVUPIIRUSTUKSET		Maalaus

Arki Kauhalahti arkkitehti Sata **ARK 100-3**