

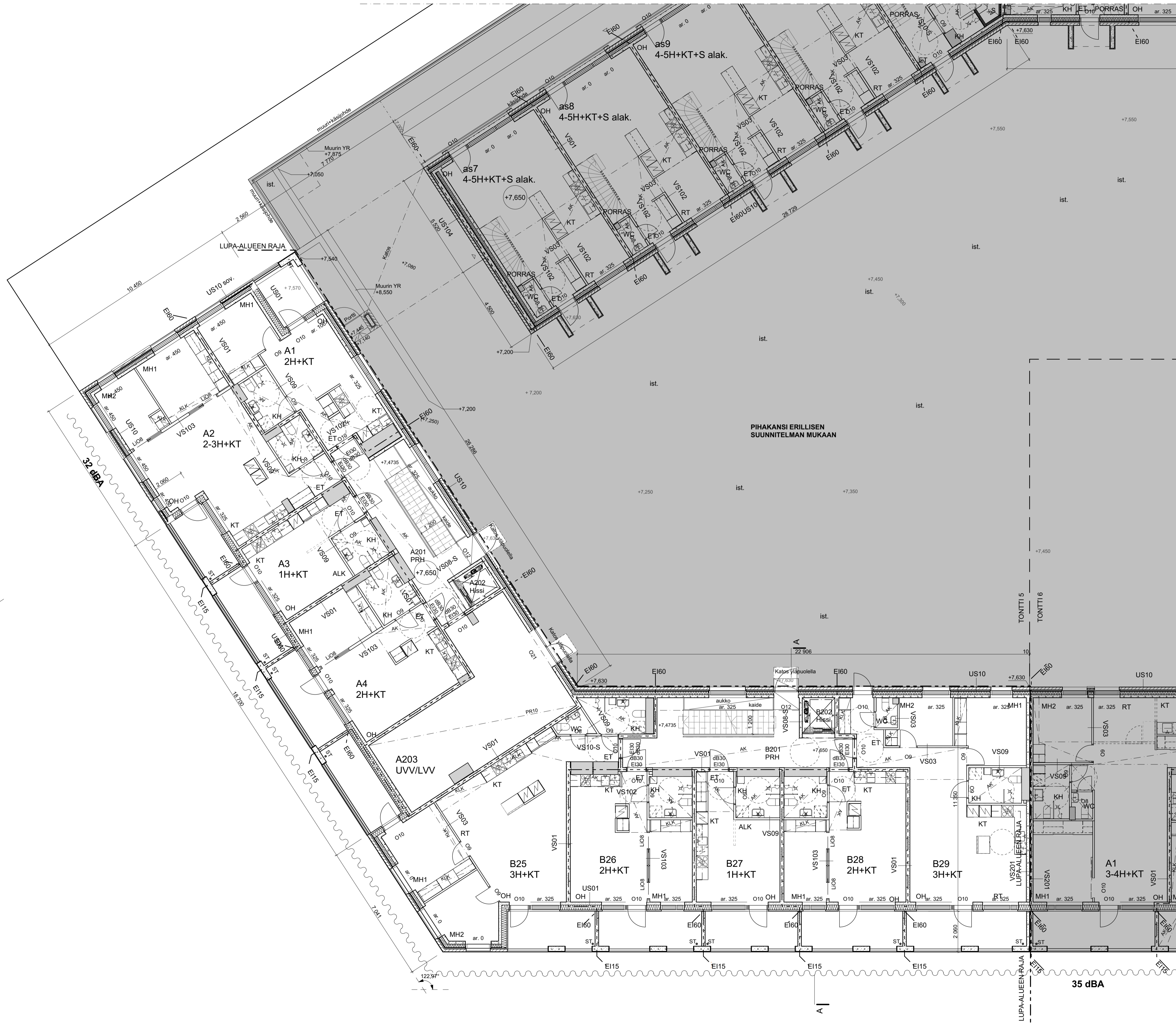
Rakennuksen paloluokka	P1
Palokuormaluokka	alle 600 MJ/m ²
yleensä	600 - 1200 MJ/m ²
irtaimistavarastot	yli 1200 MJ/m ²
Kantavat rakennusosat	
yleensä	R 60
irtaimistavarastot ja kierrätyshuone	R 120
Osastoittain asunnottain ja käyttötapaosastoin	
Osastoittain rakennusosat	
yleensä	Ei60
irtaimistovarastot	Ei90
kierrätyshuone	Ei120
Sisäpuolisten pintojen luokkavaatimukset:	
Asunnot ja liiketila	D-s2,d2
- seinät ja katot	-
- lattiat	-
Uloskäytävät	A2-s1,d0
- seinät ja katot	(vähäisissä määrin B-s1,d0)
- lattiat	DFL-s1
Varastotilat 1. krs	D-s2,d2
- seinät ja katot	-
- lattiat	DFL-s1
Saunat	-
- seinät ja katot	D-s2,d2
- lattiat	-
Autosuoja	-
- seinät ja katot	B-s1,d0
- lattiat	A2FL-s1
Ulkoseinien ulkopinnat, eristeeet ja tuuletusraot:	
ulkoseinän ulkopinta ja tuuletusraon ulkopinta	B-s2,d0
tuuletusraon sisäpinta	B-s1,d0
Kate:	BROOF
Savunpoisto:	
Porrashuoneiden ylimmällä tasolla SP-ikkuna	
Irtaimistovarastoissa SP-luukut autohalliin	
Autohallissa koneellinen savunpoisto	

Rakennus varustetaan keskitetyllä koneellisella tulo- ja poistoilmavaihdolla sekä lämmön talteenotolla.

Rakennus liitetään kunnalliseen vesijhto- ja viemäriverkostoon sekä kaukolämpöverkkoon.

KUVASSA ESITETTY AS OY VERKKOSAAREN WANDAN KERROSTALO = RAK1.
TOWNHOUSE = RAK2 ON ESITETTY OMISSA ERILLISISSÄ PIIRUSTUKSISSA.

tasokoordinaatio ETRS-GK25/ korkeusjärjestelmä N2000	
Kaupunginosa/Kylä	Korttel/Tila
10 Sörnäinen, Kalasatama	10600
Rakennuksen numero/Rakennusnumeros	Tontti/Rnro
	5
Rakennuksen nimi	Viranomaisten merkintä
	Juokseva nrro
Rakennusvaihe	Piirustustyyppi
Uudisrakennus	Pääpiirustus
Rakennuskohde	Piirustuksen sisältö
As Oy Verkkosaaren Wanda	Wanda 1. kerros
Capellan Puistotie 15 A, B / Capellankuja 1	Mittakaava
00580 Helsinki	1:100
Suunnittelijan yhteystiedot: yritys, osoite ja puhelinnumero	Työnumero
Antinen Oiva Arkitehdit Oy	1603
Annankatu 31-33 E 64 00100 Helsinki	H03_002
+358 41 432 9383	
Vastuullinen suunnittelija: nimi, tutkinto, allekirjoitus ja päivätys	Suunnitteluala
	Tiedosto
Tapani Lehtinen, Arkkitehti	ARK
9.3.2018	1603_Verkkosaari_AC19



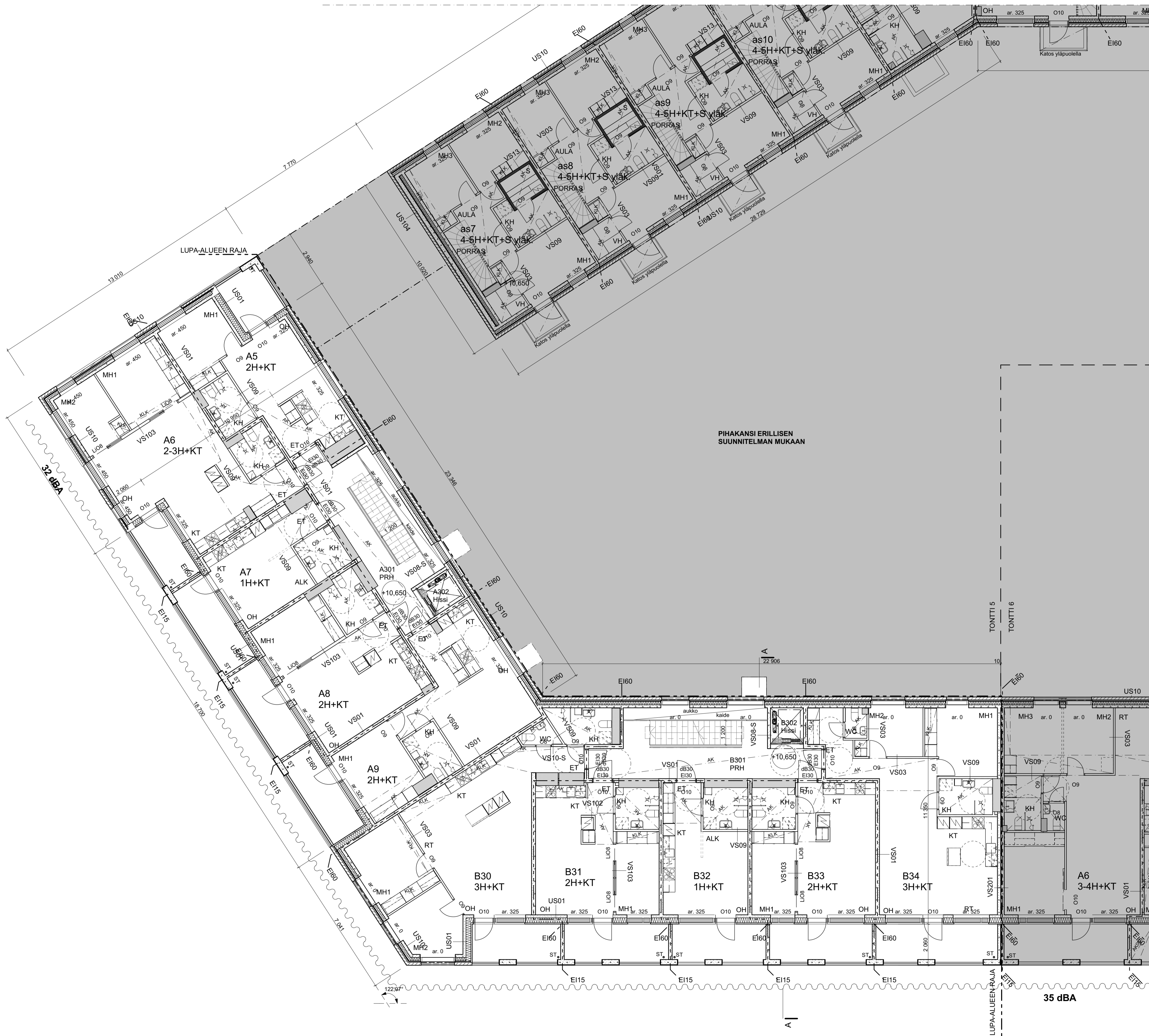
Rakennuksen paloluokka	P1
Palokuormaluokka	alle 600 MJ/m ²
yleensä	600 - 1200 MJ/m ²
irtaimistavarastot	yli 1200 MJ/m ²
Kantavat rakennusosat	
yleensä	R 60
irtaimistavarastot ja kierrätyshuone	R 120
Osastoittain asunnottain ja käyttötapaosastoin	
Osastoivat rakennusosat	
yleensä	Ei60
irtaimistovarastot	Ei90
kierrätyshuone	Ei120
Sisäpuolisten pintojen luokkavaatimukset:	
Asunnot ja liiketila	D-s2,d2
- seinät ja katot	-
- lattiat	-
Uloskäytävät	A2-s1,d0
- seinät ja katot	(vähäisissä määrin B-s1,d0)
- lattiat	DFL-s1
Varastotilat 1. krs	D-s2,d2
- seinät ja katot	-
- lattiat	DFL-s1
Saunat	D-s2,d2
- seinät ja katot	-
- lattiat	-
Autosuoja	B-s1,d0
- seinät ja katot	-
- lattiat	A2FL-s1
Ulkoseinien ulkopinnat, eristee ja tuuletusraot:	
ulkoseinän ulkopinta ja tuuletusraon ulkopinta	B-s2,d0
tuuletusraon sisäpinta	B-s1,d0
Kate:	BROOF
Savunpoisto:	
Porrasuoneiden ylimmällä tasolla SP-ikkuna	
Irtaimistovarastoissa SP-luukut autohalliin	
Autohallissa koneellinen savunpoisto	

Rakennus varustetaan keskitetyllä koneellisella tulo- ja poistoilmavaihdolla sekä lämmön talteenotolla.

Rakennus liitetään kunnalliseen vesijohto- ja viemäriverkostoon sekä kaukolämpöverkkoon.

KUVASSA ESITETTY AS OY VERKKOSAAREN WANDAN KERROSTALO = RAK1, PIIRUSTUKSEN TUNNUKSEN EDESSÄ H. TOWNHOUSE = RAK2 ON ESITETTY OMISSA ERILLISISSÄ PIIRUSTUKSISSA, PIIRUSTUKSEN TUNNUKSEN EDESSÄ T.

tasokoordinaatisto ETRS-GK25/ korkeusjärjestelmä N2000	
Kaupunginosa/Kylä 10 Sörnäinen, Kalasatama	Korttel/Tila 10600
Rakennuksen numero/Rakennusnumeros	Tontti/Rnro 5
Rakennusohje Uudisrakennus	Piirustustyyppi Pääpiirustus
Rakennuskohde As Oy Verkkosaaren Wanda Capellan Puistotie 15 A, B / Capellankuja 1 00580 Helsinki	Piirustuksen sisältö Wanda 2. kerros
Suunnittelijan yhteystiedot: yritys, osoite ja puhelinnumero Anttinen Oiva Arkkitehdit Oy Annankatu 31-33 E 64 00100 Helsinki +358 41 432 9383	Työnumero 1603
Vastuullinen suunnittelija: nimi, tutkinto, allekirjoitus ja päivätys	Piirustuksen tunnus H03_003
Tapani Lehtinen, Arkkitehti	Muutos 1603_H03_003
9.3.2018	Tiedosto 1603_Verkkosaari_AC19



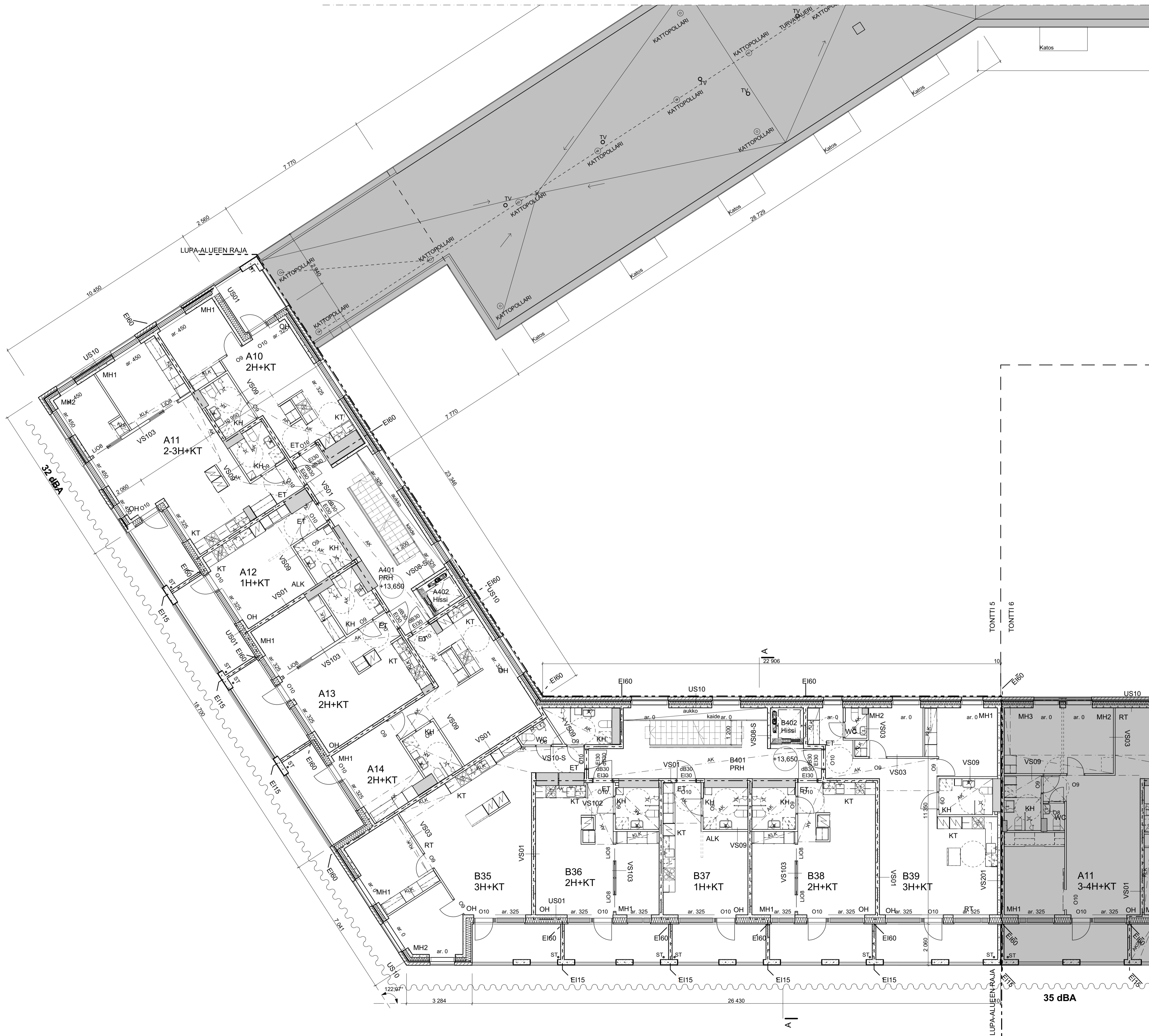
Rakennuksen paloluokka	P1
Palokuormaluokka	alle 600 MJ/m ²
yleensä	600 - 1200 MJ/m ²
irtaimistavarastot	ylli 1200 MJ/m ²
Kantavat rakennusosat	
yleensä	R 60
irtaimistavarastot ja kierrätysuune	R 120
Osastointi asunnoinnain ja käyttötapaosastoin	
Osastoivat rakennusosat	
yleensä	Ei60
irtaimistovarastot	Ei90
kierrätysuune	Ei120
Sisäpuolisten pintojen luokkavaatimukset:	
Asunnot ja liiketila	
- seinät ja katot	D-s2,d2
- lattiat	-
Uloskäytävät	
- seinät ja katot	A2-s1,d0
	(vähäisissä määrin B-s1,d0)
- lattiat	DFL-s1
Varastotilat 1. krs	
- seinät ja katot	D-s2,d2
- lattiat	DFL-s1
Saunat	
- seinät ja katot	D-s2,d2
- lattiat	-
Autosuoja	
- seinät ja katot	B-s1,d0
- lattiat	A2FL-s1
Ulkoseinien ulkopinnat, eristeet ja tuuletusraot:	
ulkoseinän ulkopinta ja tuuletusraon ulkopinta	B-s2,d0
tuuletusraon sisäpinta	B-s1,d0
Kate:	BROOF
Savunpoisto:	
- Porrasuoneiden yllmällä tasolla SP-ikkuna	
- Irtaimistovarastoissa SP -luukut autohalliin	
- Autohallissa koneellinen savunpoisto	

Rakennus varustetaan keskitetyllä koneellisella tulo- ja poistoilmavaihdolla sekä lämmön talteenotolla.

Rakennus liitetään kunnalliseen vesijohto- ja viemäriverkostoon sekä kaukolämpöverkkoon.

KUVASSA ESITETTY AS OY VERKKOSAAREN WANDAN KERROSTALO = RAK1, PIIRUSTUKSEN TUNNUKSEN EDESSÄ H. TOWNHOUSE = RAK2 ON ESITETTY OMISSA ERILLISISSÄ PIIRUSTUKSISSA, PIIRUSTUKSEN TUNNUKSEN EDESSÄ T.

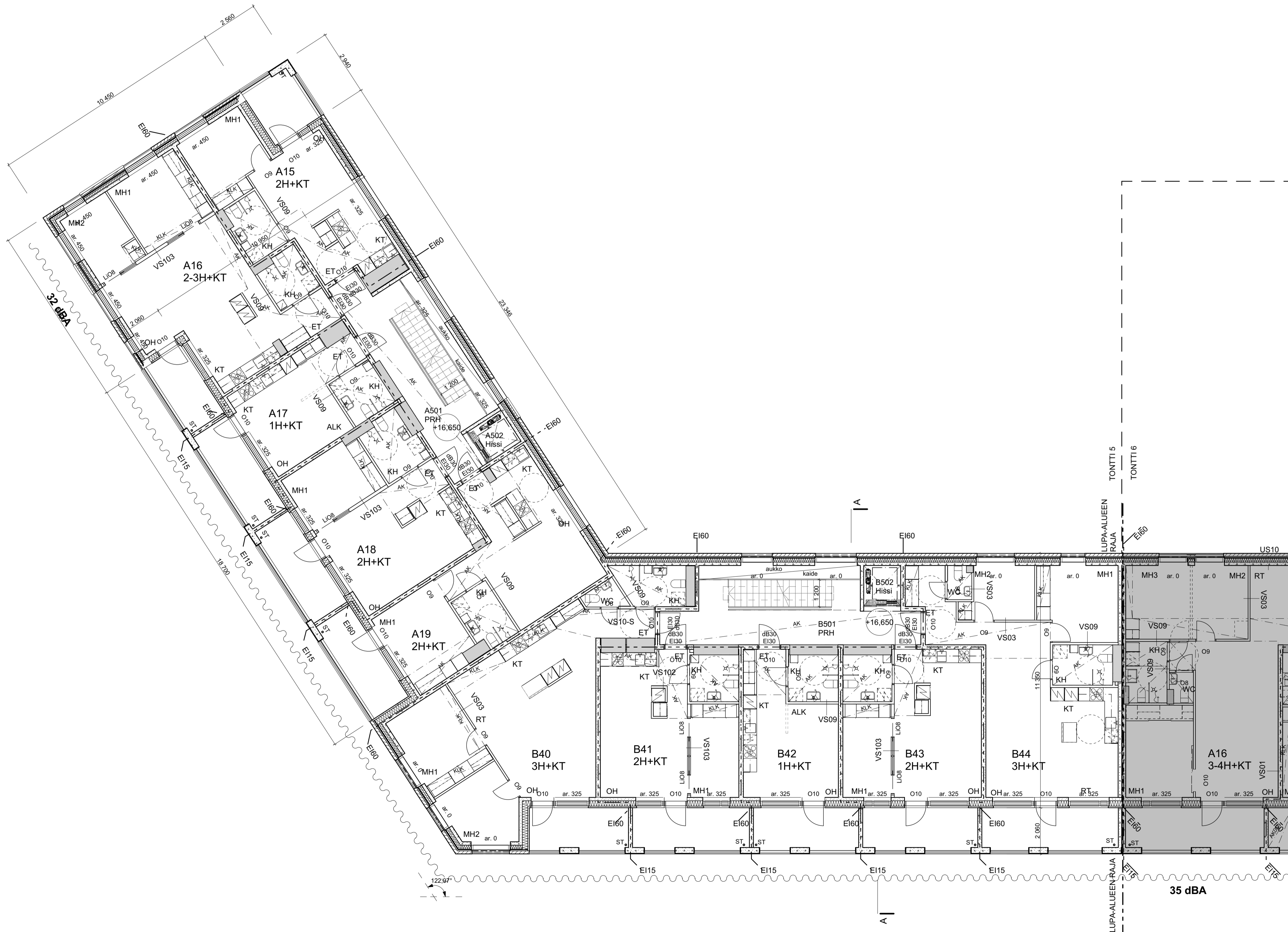
tasokoordinaatisto ETRS-GK25/ korkeusjärjestelmä N2000			
Kaupunginosa/Kylä	Korttel/Tila		
10 Sörnäinen, Kalasatama	10600		
Rakennuksen numero/Rakennusnummus	Tontti/Rnro		
	5		
Rakennusohje	Piirustuslaji		
Uudisrakennus	Pääpiirustus		
Rakennuskohde	Piirustuksen sisältö		
As Oy Verkkosaaren Wanda	Wanda 3. kerros		
Capellan Puistotie 15 A, B / Capellankuja 1			
00580 Helsinki			
Suunnittelijan yhteyshenkilö: yritys, osoite ja puhelinnumero	Työnumero	Piirustuksen tunnus	Muutos
Anttinen Oiva Arkkitehdit Oy	1603	H03_004	
Annankatu 31-33 E 64 00100 Helsinki			
+358 41 432 9383			
Vastuullinen suunnittelija: nimi, tutkinto, allekirjoitus ja päivätys	Suunnitteluala	Tiedosto	
Tapani Lehtinen, Arkkitehti	9.3.2018	1603_Verkkosaari_AC19	



Rakennuksen paloluokka	P1
Palokuormaluokka	alle 600 MJ/m ²
yleensä	600 - 1200 MJ/m ²
irtaimistovarastot	yli 1200 MJ/m ²
Kantavat rakennusosat	
yleensä	R 60
irtaimistovarastot ja kierrätyshuone	R 120
Osastointi asunnoinnain ja käytötapoasointiin	
Osastoivat rakennusosat	
yleensä	Ei60
irtaimistovarastot	Ei90
kierrätyshuone	Ei120
Sisäpuolisten pintojen luokkavaatimukset:	
Asunnot ja liiketila	D-s2,d2
- seinät ja katot	-
- lattiat	-
Uloskäytävät	A2-s1,d0
- seinät ja katot	(vähäisissä määrin B-s1,d0)
- lattiat	DFL-s1
Varastotilat 1. krs	
- seinät ja katot	D-s2,d2
- lattiat	DFL-s1
Saunat	
- seinät ja katot	D-s2,d2
- lattiat	-
Autosuoja	
- seinät ja katot	B-s1,d0
- lattiat	A2FL-s1
Ulkoseinien ulkopinnat, eristees ja tuuletusraot:	
ulkoseinän ulkopinta ja tuuletusraon ulkopinta	B-s2,d0
tuuletusraon sisäpinta	B-s1,d0
Kate:	BROOF
Savunpoisto:	
Porrasuoneiden ylimmällä tasolla SP-ikkuna	
Irtaimistovarastoissa SP-luukut autohalliin	
Autohallissa koneellinen savunpoisto	
Rakennus varustetaan keskitetyllä koneellisella tulo- ja poistoilmavaihdolla sekä lämmön talteenotolla.	
Rakennus liitetään kunnalliseen vesijohto- ja viemäriverkostoon sekä kaukolämpöverkkoon.	

KUVASSA ESITETTY AS OY VERKKOSAAREN WANDAN KERROSTALO = RAK1, PIIRUSTUKSEN TUNNUKSEN EDESSÄ H. TOWNHOUSE = RAK2 ON ESITETTY OMISSA ERILLISISSÄ PIIRUSTUKSISSA, PIIRUSTUKSEN TUNNUKSEN EDESSÄ T.

tasokoordinaatisto ETRS-GK25/ korkeusjärjestelmä N2000			
Kaupunginosa/Kylä	Korttel/Tila		
10 Sörnäinen, Kalasatama	10600		
Rakennuksen numero/Rakennusnumeros	Tontti/Rnro		
	5		
Rakennusmenopide	Piirustustyyppi		
Uudisrakennus	Pääpiirustus		
Rakennuskohde	Piirustuksen sisältö		
As Oy Verkkosaaren Wanda	Wanda 4. kerros		
Capellan Puistotie 15 A, B / Capellankuja 1			
00580 Helsinki			
Suunnittelijan yhteyshenkilö: yritys, osoite ja puhelinnumero	Työnumero	Piirustuksen tunnus	Muutos
Anttinen Oiva Arkkitehdit Oy			
Annankatu 31-33 E 64 00100 Helsinki	1603	H03_005	
+358 41 432 9383			
Vastuullinen suunnittelija: nimi, tutkinto, allekirjoitus ja päivät	Suunnitteluala	Tiedosto	
Tapani Lehtinen, Arkkitehti	9.3.2018	ARK	1603_Verkkosaari_AC19



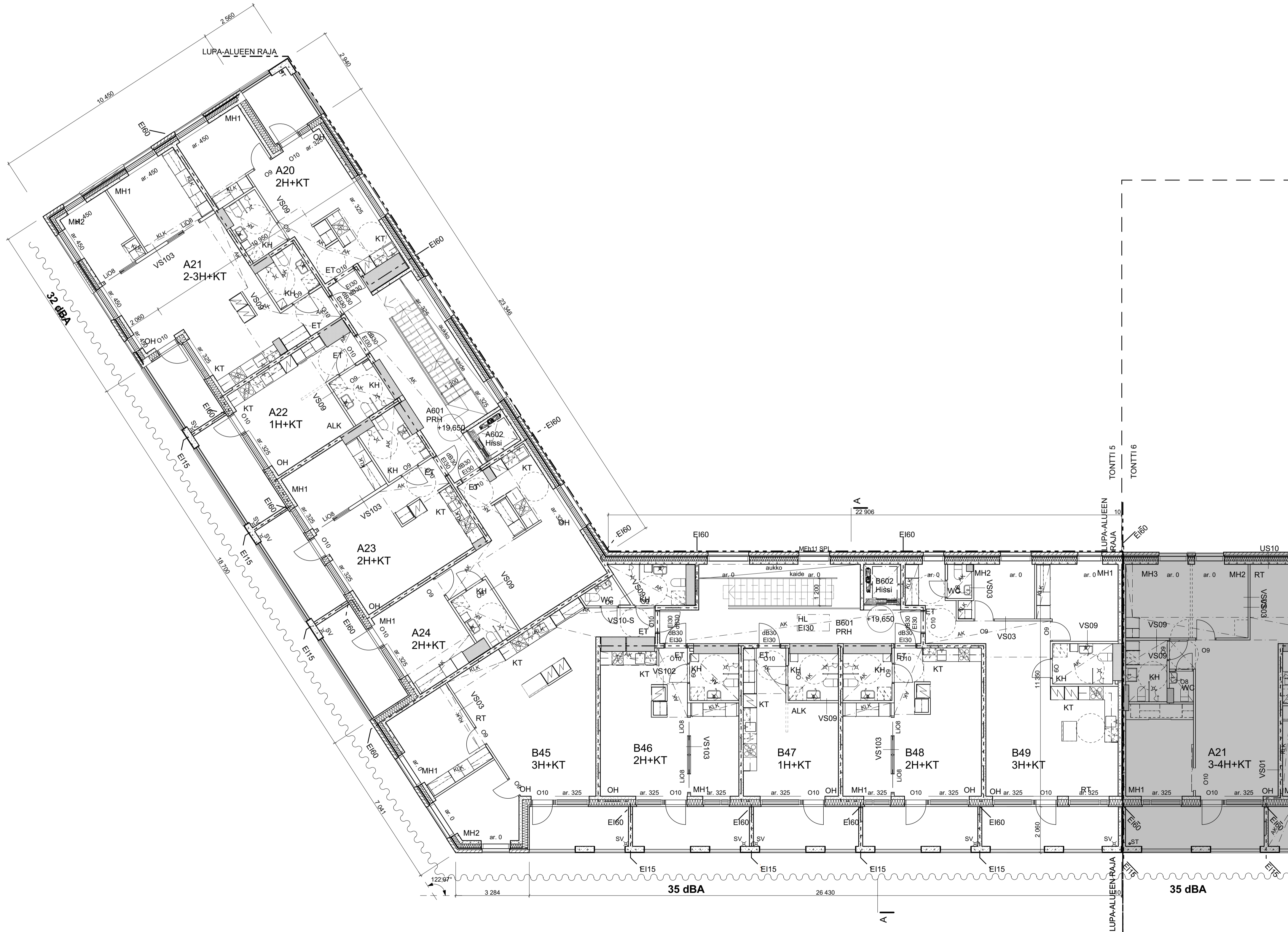
Rakennuksen paloluokka	P1
Palokuormaluokka	alle 600 MJ/m ²
yleensä	600 - 1200 MJ/m ²
irtaimistovarastot	yli 1200 MJ/m ²
Kantavat rakennusosat	
yleensä	R 60
irtaimistovarastot ja kierrätysyuone	R 120
Osastoivat asunnoittain ja käyttötapaosastointi	
Osastoivat rakennusosat	
yleensä	Ei60
irtaimistovarastot	Ei90
kierrätysyuone	Ei120
Sisäpuolisten pintojen luokkavaatimukset:	
Asunnot ja liiketila	
- seinät ja katot	D-s2,d2
- lattiat	-
Uloskäytävät	
- seinät ja katot	A2-s1,d0 (vähäisissä määrin B-s1,d0)
- lattiat	DFL-s1
Varastotilat 1. krs	
- seinät ja katot	D-s2,d2
- lattiat	DFL-s1
Saunat	
- seinät ja katot	D-s2,d2
- lattiat	-
Autosuoja	
- seinät ja katot	B-s1,d0
- lattiat	A2FL-s1
Ulkoseinien ulkopinnat, eristeeet ja tuuletusraot:	
ulkoseinän ulkopinta ja tuuletusraon ulkopinta	B-s2,d0
tuuletusraon sisäpinta	B-s1,d0
Kate:	BROOF
Savunpoisto:	
Porrasuoneiden yllmällä tasolla SP-ikkuna	
Irtaimistovarastoissa SP-luukut autohalliin	
Autohallissa koneellinen savunpoisto	

Rakennus varustetaan keskitetyllä koneellisella tulo- ja poistoilmavaihdolla sekä lämmön talteenotolla.

Rakennus liitetään kunnalliseen vesijohdo- ja viemäriverkostoon sekä kaukolämpöverkkoon.

KUVASSA ESITETTY AS OY VERKKOSAAREN WANDAN KERROSTALO = RAK1, PIIRUSTUKSEN TUNNUKSEN EDESSÄ H. TOWNHOUSE = RAK2 ON ESITETTY OMISSA ERILLISISSÄ PIIRUSTUKSISSA, PIIRUSTUKSEN TUNNUKSEN EDESSÄ T.

Kaupunginosa/Kylä		Korttel/Tila	Tontti/Rnro	Viranomaisten merkintöjä	Juokseva nrro
10 Sörnäinen, Kalasatama		10600	5		
Rakennuksen numero/Rakennusnummus					
Rakennustoimenpide		Uudisrakennus	Piirustustaj	Pääpiirustus	Tapani Lehtinen
Rakennuskohde		As Oy Verkkosaaren Wanda	Piirustuksen sisältö	Wanda 5. kerrosX	Mittakaava
Suunnittelijan yhteystiedot: yritys, osoite ja puhelinnumero		Työnumero	Piirustuksen tunnus	Muutos	
Anttinen Oiva Arkkitehdit Oy		Annankatu 31-33 E 64 00100 Helsinki	+358 41 432 9383	1603 H03_006	
Vastuullinen suunnittelija: nimi, tutkinto, allekirjoitus ja päiväys		Suunnitteluala	Tiedosto		
Tapani Lehtinen, Arkkitehti		9.3.2018	ARK	1603_Verkkosaari_AC19	



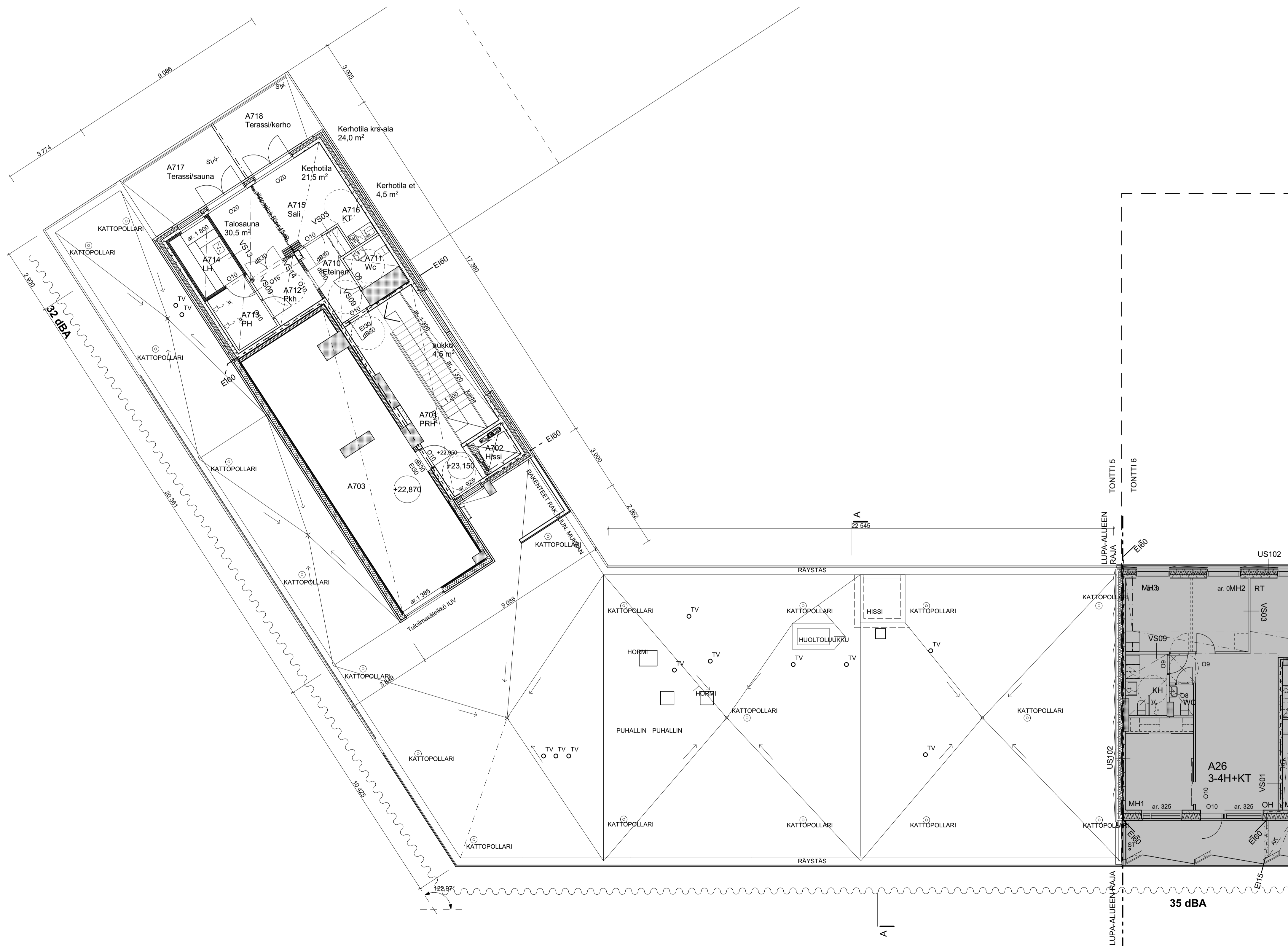
Rakennuksen paloluokka	P1
Palokuormaluokka	alle 600 MJ/m ²
yleensä	600 - 1200 MJ/m ²
irtaimistovarastot	yli 1200 MJ/m ²
Kantavat rakennusosat	
yleensä	R 60
irtaimistovarastot ja kierrätysuone	R 120
Osastoivat rakennusosat	
yleensä	Ei60
irtaimistovarastot	Ei90
kierrätysuone	Ei120
Sisäpuolisten pintojen luokkavaatimukset:	
Asunnot ja liiketila	
- seinät ja katot	D-s2,d2
- lattiat	-
Uloskäytävät	
- seinät ja katot	A2-s1,d0 (vähäisissä määrin B-s1,d0)
- lattiat	DFL-s1
Varastotilat 1. krs	
- seinät ja katot	D-s2,d2
- lattiat	DFL-s1
Saunat	
- seinät ja katot	D-s2,d2
- lattiat	-
Autosuoja	
- seinät ja katot	B-s1,d0
- lattiat	A2FL-s1
Ulkoseinien ulkopinnat, eristeet ja tuuletusraot:	
ulkoseinän ulkopinta ja tuuletusraon ulkopinta	B-s2,d0
tuuletusraon sisäpinta	B-s1,d0
Kate:	BROOF
Savunpoisto:	
- Porrashuoneiden ylimmällä tasolla SP-ikkuna	
- Irtaimistovarastoissa SP-luukut autohalliin	
- Autohallissa koneellinen savunpoisto	

Rakennus varustetaan keskitetyllä koneellisella tulo- ja poistoilmavaihdolla sekä lämmön talteenotolla.

Rakennus liitetään kunnalliseen vesijohdo- ja viemäriverkostoon sekä kaukolämpöverkkoon.

KUVASSA ESITETTY AS OY VERKKOSAAREN WANDAN KERROSTALO = RAK1, PIIRUSTUKSEN TUNNUKSEN EDESSÄ H. TOWNHOUSE = RAK2 ON ESITETTY OMISSA ERILLISISSÄ PIIRUSTUKSISSA, PIIRUSTUKSEN TUNNUKSEN EDESSÄ T.

tasokoordinaatisto ETRS-GK25/ korkeusjärjestelmä N2000			
Kaupunginosa/Kylä	Korttel/Tila		
10 Sörnäinen, Kalasatama	10600		
Rakennuksen numero/Rakennusnummus	Tontti/Rnro		
	5		
Rakennusluokitus	Piirustustyyppi	Yhteyshenkilö	
Uudisrakennus	Pääpiirustus	Tapani Lehtinen	
Rakennuskohde	Piirustuksen sisältö	Mittakaava	
As Oy Verkkosaaren Wanda	Wanda 6. kerros	1:100	
Capellan Puistotie 15 A, B / Capellankuja 1			
00580 Helsinki			
Suunnittelijan yhteystiedot: yritys, osoite ja puhelinnumero	Työnumero	Piirustuksen tunnus	Muutos
Anttinen Oiva Arkkitehdit Oy	1603	H03_007	
Annankatu 31-33 E 64 00100 Helsinki			
+358 41 432 9383			
Vastuullinen suunnittelija: nimi, tutkinto, allekirjoitus ja päiväys	Suunnitteluala	Tiedosto	
Tapani Lehtinen, Arkkitehti	9.3.2018	ARK	1603_Verkkosaari_AC19



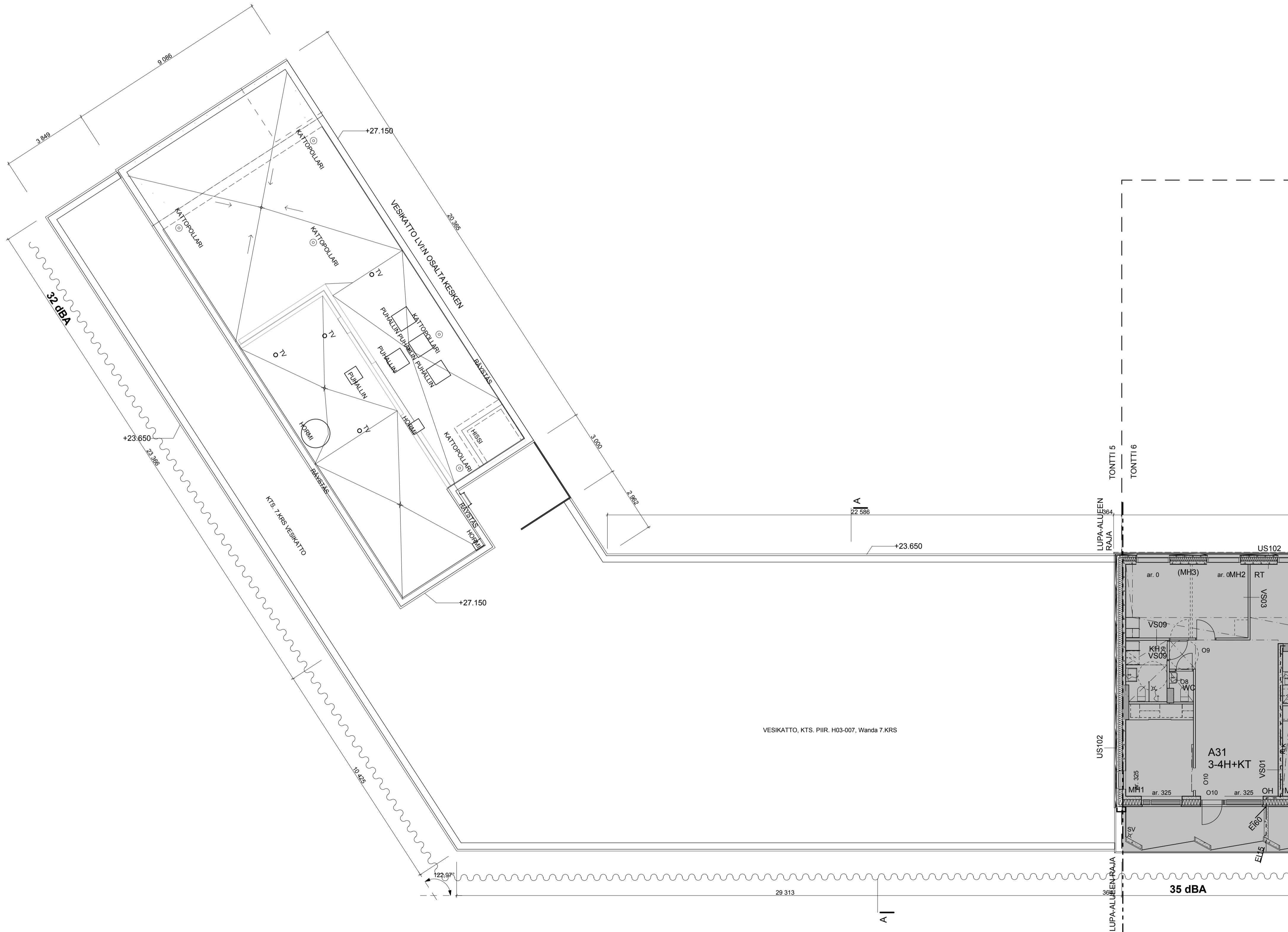
Rakennuksen paloluokka	P1
Palokuormaluokka	
yleensä	alle 600 MJ/m ²
irtaimistovarastot	600 - 1200 MJ/m ²
kierrätysuone	yli 1200 MJ/m ²
Kantavat rakennusosat	
yleensä	R 60
irtaimistovarastot ja kierrätysuone	R 120
Osastoitui asunnoittain ja käyttötapaosastoin	
Osastoivat rakennusosat	
yleensä	EI60
irtaimistovarastot	EI90
kierrätysuone	EI120
Sisäpuolisten pintojen luokkavaatimukset:	
Asunnot ja liiketila	
- seinät ja katot	D-s2,d2
- lattiat	-
Uloskäytävät	
- seinät ja katot	A2-s1,d0 (vähäisissä määrin B-s1,d0)
- lattiat	DFL-s1
Varastotilat 1. krs	
- seinät ja katot	D-s2,d2
- lattiat	DFL-s1
Saunat	
- seinät ja katot	D-s2,d2
- lattiat	-
Autosuoja	
- seinät ja katot	B-s1,d0
- lattiat	A2FL-s1
Ulkoseinien ulkopinnat, eristeet ja tuuletusraot:	
ulkoseinän ulkopinta ja tuuletusraon ulkopinta	B-s2,d0
tuuletusraon sisäpinta	B-s1,d0
Kate:	BROOF
Savunpoisto:	
Porrashuoneiden ylimmällä tasolla SP-ikkuna	
Irtaimistovarastoissa SP-luukut autohalliin	
Autohallissa koneellinen savunpoisto	

Rakennus varustetaan keskitetyllä koneellisella tulo- ja poistoilmavaihdolla sekä lämmön talteenotolla.

Rakennus liitetään kunnalliseen vesijohto- ja viemäriverkostoon sekä kaukolämpöverkkoon.

KUVASSA ESITETTY AS OY VERKKOSAAREN WANDAN KERROSTALO = RAK1, PIIRUSTUKSEN TUNNUKSEN EDESSÄ H. TOWNHOUSE = RAK2 ON ESITETTY OMISSA ERILLISISSÄ PIIRUSTUKSISSA, PIIRUSTUKSEN TUNNUKSEN EDESSÄ T.

tasokoordinaatio ETRS-GK25/ korkeusjärjestelmä N2000			
Kaupunginosa/Kylä	Korttel/Tila	Tontti/Rnro	Viranomaisten merkintä
10 Sörnäinen, Kalasatama	10600	5	Juokseva rno
Rakennuksen numero/Rakennusnummus			
Rakennustoimenpide	Piirustustaji	yhteyshenkilö	
Uudisrakennus	Pääpiirustus	Tapani Lehtinen	
Rakennuskohde	Piirustuksen sisältö	Mittakaava	
As Oy Verkkosaaren Wanda	Wanda 7. kerros	1:100	
Capellan Puistotie 15 A, B / Capellankuja 1			
00580 Helsinki			
Suunnittelijan yhteystiedot: yritys, osoite ja puhelinnumero	Työnumero	Piirustuksen tunnus	Muutos
Anttinen Oiva Arkkitehdit Oy			
Annankatu 31-33 E 64 00100 Helsinki	1603	H03_008	
+358 41 432 9383			
Vastuullinen suunnittelija: nimi, tutkinto, allekirjoitus ja päiväys	Suunnitteluala	Tiedosto	
Tapani Lehtinen, Arkkitehti	9.3.2018	ARK	1603_Verkkosaari_AC19



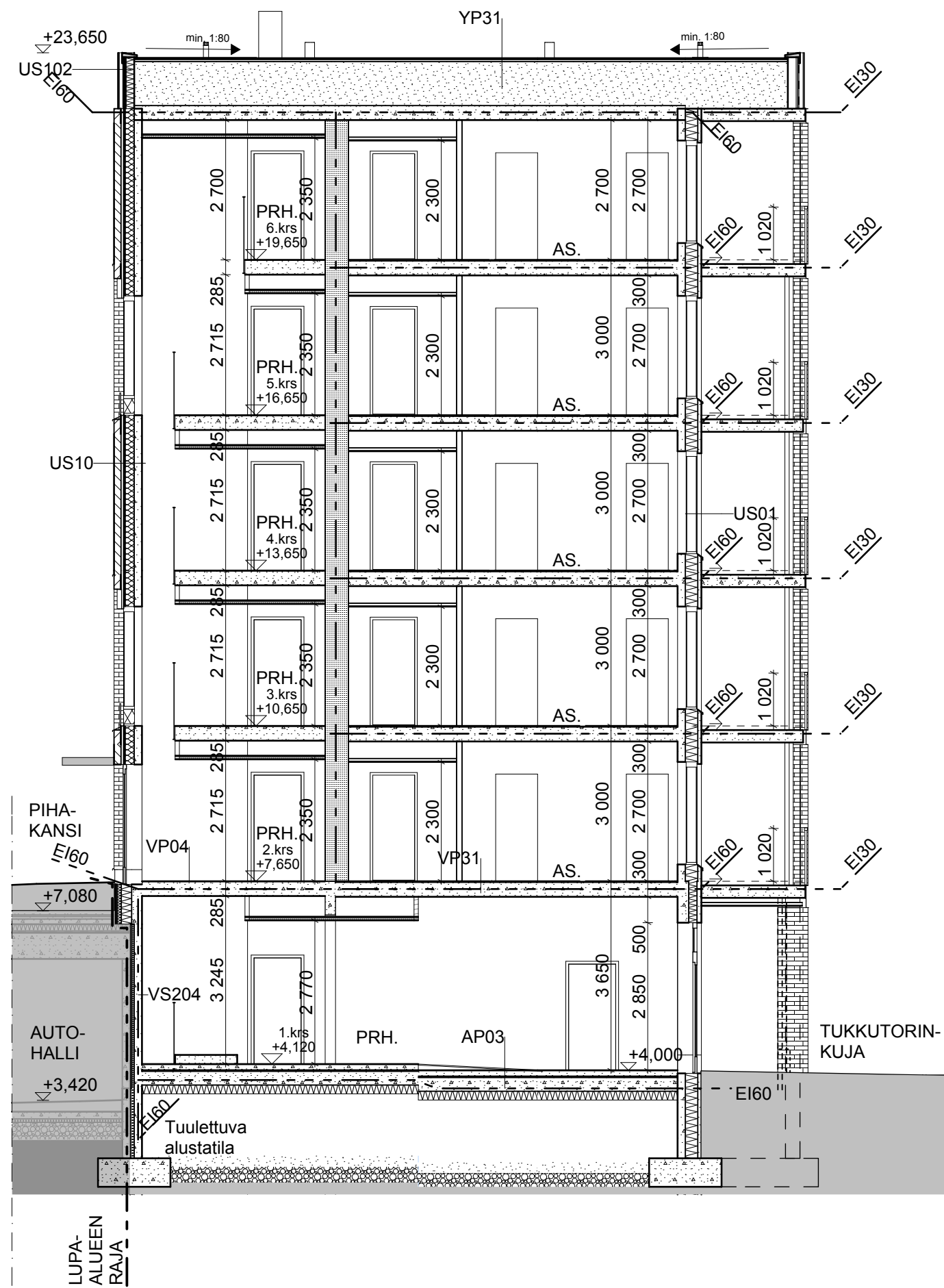
Rakennuksen paloluokka	P1
Palokuormaluokka	alle 600 MJ/m ² 600 - 1200 MJ/m ² yli 1200 MJ/m ²
yleensä irtaimistovarastot kierrätyshuone	
Kantavat rakennusosat	R 60 R 120
yleensä irtaimistovarastot ja kierrätyshuone	
Osaistointi asunnoittain ja käyttötapaosastointi	
Osaistoivat rakennusosat	EI60 EI90 EI120
yleensä irtaimistovarastot kierrätyshuone	
Sisäpuolisten pintojen luokkavaatimukset:	
Asunnot ja liiketila	D-s2,d2
- seinät ja katot	-
- lattiat	-
Uloskäytävät	A2-s1,d0 (vähäisissä määrin B-s1,d0)
- seinät ja katot	DFL-s1
- lattiat	
Varastotilat 1. krs	D-s2,d2 DFL-s1
- seinät ja katot	
- lattiat	
Saunat	D-s2,d2
- seinät ja katot	-
- lattiat	
Autosuoja	B-s1,d0 A2FL-s1
- seinät ja katot	
- lattiat	
Ulkoseinien ulkopinnat, eristeet ja tuuletusraot:	
ulkoseinän ulkopinta ja tuuletusraon ulkopinta	B-s2,d0
tuuletusraon sisäpinta	B-s1,d0
Kate:	BROOF
Savunpoisto:	
Porrashuoneiden ylimmällä tasolla SP-ikkuna	
Irtaimistovarastoissa SP-luukut autohalliin	
Autohallissa koneellinen savunpoisto	

Rakennus varustetaan keskitetyllä koneellisella tulo- ja poistoilmavaihdolla sekä lämmön talteenotolla.

Rakennus liitetään kunnalliseen vesijohto- ja viemäriverkostoon sekä kaukolämpöverkkoon.

KUVASSA ESITETTY AS OY VERKKOSAAREN WANDAN KERROSTALO = RAK1, PIIRUSTUKSEN TUNNUKSEN EDESSÄ H. TOWNHOUSE = RAK2 ON ESITETTY OMISSA ERILLISISSÄ PIIRUSTUKSISSA, PIIRUSTUKSEN TUNNUKSEN EDESSÄ T.

tasokoordinaatisto ETRS-GK25/ korkeusjärjestelmä N2000			
Kaupunginosa/Kylä	Kortteli/Tila	Tontti/Rnro	Viranomaisten merkintöjä
10 Sörnäinen, Kalasatama	10600	5	Juokseva rro
Rakennuksen numero/Rakennusnummus			
Rakennustyömenpide	Piirustustilaj	yhteyshenkilö	
Uudisrakennus	Pääpiirustus	Tapani Lehtinen	
Rakennuskohde	Piirustuksen sisältö	Mittakaava	
As Oy Verkkosaaren Wanda	Wanda vesikatto	1:100	
Capellan Puistotie 15 A, B / Capellankuja 1			
00580 Helsinki			
Suunnittelijan yhteystiedot: yritys, osoite ja puhelinnumero	Työnumero	Piirustuksen tunnus	Muutos
Anttinen Oiva Arkkitehdit Oy			
Annankatu 31-33 E 64 00100 Helsinki	1603	H03_009	
+358 41 432 9383			
Vastuullinen suunnittelija: nimi, tutkinto, allekirjoitus ja päiväys	Suunnitteluala	Tiedosto	
Tapani Lehtinen, Arkkitehti	22.12.2017	ARK	1603_Verkkosaari_AC19



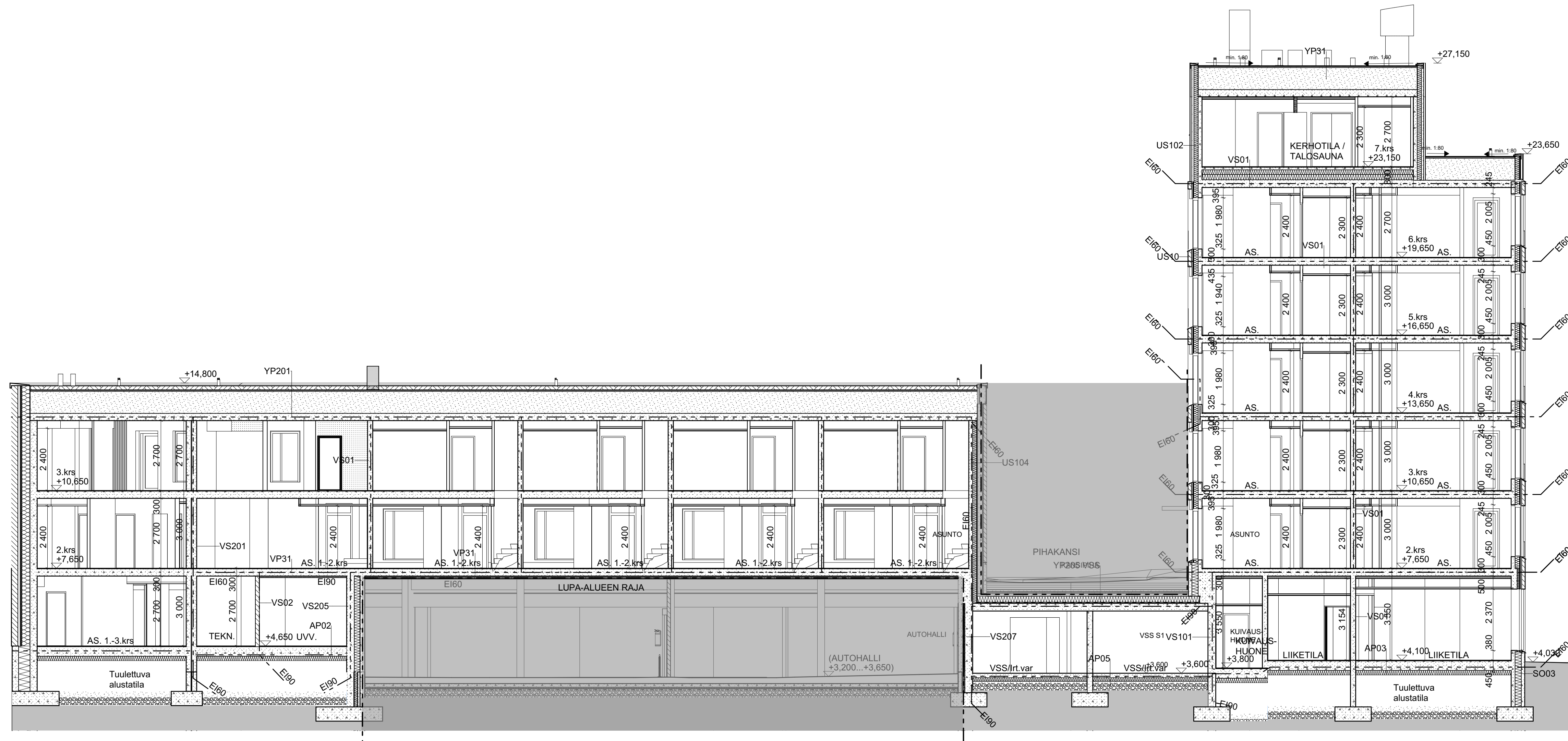
RAKENNETYYPIIT:

AP02 20 mm 20 mm 370 mm 170 mm 1200 mm	Pintamateriaali Tasoite Ontelolaatta Solupolystyreenilevy Koneellisesti tuuletettu alustila	SO 204 150 mm 70 mm 160 mm	Pintamateriaali Teräsbetoni Uritettu solupolystyreeni Teräsbetoni	US104 135 mm 20 mm 200 mm 30 mm 150 mm	Pintamateriaali Tiilimuuraus Ilmarako Teräsbetoni Ilmarako Mineraalivilva Pintamateriaali U = 0.17 W/m²K	VS08 150 mm	Pintamateriaali Teräsbetoni Pintamateriaali ÄÄNENERISTÄVYYS: R'w = 50dB PALONKESTOLUOKKA: REI 90	VS206 80 mm 120 mm 200 mm	Pintamateriaali Teräsbetoni Uritettu mineraalivilva Teräsbetoni Pintamateriaali U = 0.30 W/m²K
200 mm 300 mm	Kevytsora Sepeli Suodatinkangas Perusmaa U = 0.17 W/m²K	SO 205 85 mm 160 mm 215 mm 70 mm	Pintamateriaali Teräsbetoni Uritettu solupolystyreeni Teräsbetoni Solupolystyreeni	VP04 5 mm	Pintamateriaali Joustava materiaali Teräsbetonilaatta Pinoitettu mineraalilevy ÄÄNENERISTÄVYYS L'n,w = 63 d PALONKESTOLUOKKA: EI 60	VS09 12,5 mm 66 mm 12,5 mm	Laatoitus Siveltävä vedeneristys Märkätilalevy Teräsrunkarunko Kipsilevy Pintamateriaali	VS207 180 mm 30 mm 50 mm	Pintamateriaali Teräsbetonielementti Ilmarako Polyuretaanilevy Pintamateriaali U = 0.50 W/m²K ÄÄNENERISTÄVYYS L'n,w = 55 d PALONKESTOLUOKKA REI 90/120
AP03 20 mm 90 mm	Pintamateriaali Teräsbetonilaatta Suodatinkangas Askeläänieriste Ontelolaatta Solupolystyreenilevy Koneellisesti tuuletettu alustila	US01 70 mm 240 mm 150 mm	Pintamateriaali Teräsbetoni Urasuojattu mineraalivilva Teräsbetoni Pintamateriaali U = 0.16 W/m²K	VP31 20 mm 0...10 mm 270...280 mm	Pintamateriaali Tasoite Teräsbetonilaatta ÄÄNENERISTÄVYYS L'n,w = 53 dB PALONKESTOLUOKKA: EI 60	VS10-S 12,5 mm 92 mm 12,5 mm	Laatoitus Siveltävä vedeneristys Märkätilalevy Teräsrunkarunko Kipsilevy Pintamateriaali	VS208 150 mm	Pintamateriaali Teräsbetoni Pintamateriaali ÄÄNENERISTÄVYYS: R'w = 50dB PALONKESTOLUOKKA: REI 90
30 mm 265 mm 170 mm 1200 mm	Askelläänieriste Ontelolaatta Solupolystyreenilevy Koneellisesti tuuletettu alustila	US10 135 mm 50 mm 175 mm 150 mm	Pintamateriaali Tiilimuuraus Ilmarako Mineraalivilva Teräsbetoni Pintamateriaali U = 0.17 W/m²K	VP32 20 mm	Laatoitus + laasti Vedeneriste Teräsbetonilaatta, kallistukset ÄÄNENERISTÄVYYS R'w = 55 dB PALONKESTOLUOKKA: EI 60	VS102 12,5 mm 92 mm 12,5 mm	Pintamateriaali Kipsilevy Teräsrunkarunko Kipsilevy Pintamateriaali	YP31 n.20 mm 40 mm 40 mm 850...600 mm 230...280 mm	Sirotepinta pintakermissä Vedeneristys,aluskermi ja pintakermi Tasausbetoni Sitkeäpaperi Kevytsora Valettu teräsbetonilaatta Pintakäsittely LÄMMÖNLÄPÄSKYKEROIN 0.13 W/m²K PALONKESTOLUOKKA: REI 60
200 mm 300 mm	Kevytsora Sepeli Suodatinkangas Perusmaa U = 0.17 W/m²K	US101 135 mm 50 mm 30 mm 175 mm 150 mm	Pintamateriaali Tiilimuuraus Ilmarako Mineraalivilva Mineraalivilva Teräsbetoni Pintamateriaali U = 0.17 W/m²K	VP34 20 mm 280 mm 100 mm 50 mm	Pintamateriaali Teräsbetonilaatta Mineraalivilva Pinoitettu mineraalilevy ÄÄNENERISTÄVYYS L'n,w = 63 dB PALONKESTOLUOKKA: EI 60	VS201 150/160 mm 20...40 mm 150/160 mm	Pintamateriaali Teräsbetoni Ilmarako Teräsbetoni Pintamateriaali ÄÄNENERISTÄVYYS: R'w = 55dB PALONKESTOLUOKKA: REI 90/120	YP101 80 mm	Pintamateriaali Teräsbetonilaatta Suodatinkangas Suulakepuristettu solupolystyreeni Salaojamatto Vedeneriste Paikallavalu betoniholvi Pintakäsittely LÄMMÖNLÄPÄSKYKEROIN 0.16 W/m²K
AP04 20 mm	Lattialaatat Vedeneristysjärjestelmä Teräsbetonilaatta Suodatinkangas Askeläänieriste Ontelolaatta Solupolystyreenilevy Tuuletettu alustila	US102 20 mm 80...100 mm 4*100 mm 300 mm	Julkisivulevy Ilmarako Teräsbetoni Polyuretaanilevy Teräsbetoni Pintamateriaali U = 0.17 W/m²K	VP36-S 20 mm 80...100 mm 4*100 mm 300 mm	Pintamateriaali Teräsbetonilaatta EPS-levy Paikalla valettu laatta ÄÄNENERISTÄVYYS L'n,w = 55 dB PALONKESTOLUOKKA: EI 60	VS202 150 mm 20 mm 50 mm 160 mm	Pintamateriaali Teräsbetonielementti Ilmarako Kingspan Therna TW57 Teräsbetonielementti Pintamateriaali LÄMMÖNLÄPÄSKYKEROIN 0.50 W/m²K ÄÄNENERISTÄVYYS: R'w = 55 dB PALONKESTOLUOKKA: REI 90/REI 120	YP201 20 mm 40 mm	Bitumikermin yläpuoliset rakenteet Vedeneriste Tasausbetoni Sitkeä paperi Kevytsora Paikalla valettu teräsbetonilaatta Pintakäsittely LÄMMÖNLÄPÄSKYKEROIN 0.13 W/m²K PALONKESTOLUOKKA REI 60
<=90 mm	Suodatinkangas Perusmaa U = 0.17 W/m²K	US05-S 85mm 160mm 215mm	Pintamateriaali Teräsbetoni Polyuretaanilevy Teräsbetoni Pintamateriaali U = 0.17 W/m²K	VS01 200 mm	Pintamateriaali Teräsbetoni/betoni Pintamateriaali ÄÄNENERISTÄVYYS: R'w = 55dB PALONKESTOLUOKKA: REI 90	VS204 150 mm 30 mm 50 mm 150 mm	Pintamateriaali Teräsbetonielementti Ilmarako Kingspan Therna TW57 Teräsbetonielementti Pintamateriaali	YP205 170...450 mm 100 mm	Pintarakenteet Teräsbetonilaatta Suodatinkangas Lämmöneriste Salaojamatto Vedeneriste Kallistusbetoni Massiivilaatta Pintamateriaali
30 mm 265 mm 170 mm >=1200 mm 200 mm >=300 mm	Askelläänieriste Ontelolaatta Solupolystyreenilevy Tuuletettu alustila Kevytsora Sepeli Suodatinkangas Perusmaa U = 0.17 W/m²K	US16-S 135 mm 50 mm 150 mm 215 mm	Pintamateriaali Tiilimuuraus Ilmarako SPU -eriste Teräsbetoni Pintamateriaali U = 0.17 W/m²K	VS02 130 mm	Pintamateriaali Täystiili Pintamateriaali PALONKESTOLUOKKA: REI 120 EI 180	VS205 100 mm 120 mm 160 mm	Pintamateriaali Teräsbetoni Uritettu mineraalivilva Teräsbetoni Pintamateriaali U = 0.30 W/m²K	SO201 120 mm 100 mm 160 mm	Pintamateriaali Teräsbetoni Uritettu solupolystyreeni Teräsbetoni
AP05 20 mm 150 mm 140 mm 300 mm	Pintamateriaali Teräsbetonilaatta Solupolystyreenilevy Sepeli Suodatinkangas Perusmaa U = 0.16 W/m²K	SO202 100 mm 100 mm 200 mm	Pintamateriaali Teräsbetoni Uritettu solupolystyreeni Teräsbetoni	VS03 12,5 mm 66 mm 12,5 mm	Pintamateriaali Kipsilevy Teräsrunkarunko Kipsilevy Pintamateriaali ÄÄNENERISTÄVYYS: R'w = 30dB PALONKESTOLUOKKA: EI 30	VS203 100 mm 120 mm 160 mm	Pintamateriaali Teräsbetoni Uritettu solupolystyreeni Teräsbetoni	SO203 150 mm 80 mm 150 mm	Pintamateriaali Teräsbetoni Uritettu solupolystyreeni Teräsbetoni

tasokoordinaatio ETRS-GK25/ korkeusjärjestelmä N2000

Kaupunginosa/Kylä	Kortteli/Tila	Tontti/Rnro	Viranomaisten merkintöjä	Juokseva nro
10 Sörnäinen, Kalasatama	10600	5		
Rakennuksen numero/Rakennustunnus				
Rakennustoimenpide	Uudisrakennus	Piirustaja	Piirustuslaji	yhteyshenkilö
		Anttinen Oiva	Pääpiirustus	Tapani Lehtinen
Rakennuskohde	As Oy Verkkosaaren Wanda Capellan Puistotie 15 A, B / Capellankuja 1 00580 Helsinki	Piirustuksen sisältö	Wanda, leikkaus A-A	Mittakaava 1:100
Suunnittelijan yhteystiedot: yritys, osoite ja puhelinnumero	Anttinen Oiva Arkkitehdit Oy Annankatu 31-33 E 64 00100 Helsinki +358 41 432 9383	Työnumero	Piirustuksen tunnus	Muutos
		1603	H04_014	
Vastuullinen suunnittelija: nimi, tutkinto, allekirjoitus ja päiväys	Tapani Lehtinen, Arkkitehti	Suunnittelualue	Tiedosto	
		22.12.2017	1603_Verkkosaari_AC19	

ARK



tasokoordinaatisto ETRS-GK25/ korkeusjärjestelmä N2000				
Kaupunginosa/Kylä	Kortteli/Tila	Tontti/Rnro	Viranomaisten merkintöjä	Juokseva nro
10 Sörnäinen, Kalasatama	10600	5		
Rakennuksen numero/Rakennustunnus				
Rakennustoimenpide	Piiirustustaji		yhteyshenkilö	
Uudisrakennus	Pääpiirustus		Tapani Lehtinen	
Rakennuskohde	Piiirustuksen sisältö		Mittakaava	
As Oy Verkkoosaaren Wanda Capellan Puistotie 15 A, B / Capellankuja 1 00580 Helsinki	Wanda ja Wanda Townhouse, leikkaus B-B		1:100	
Suunnittelijan yhteystiedot: yritys, osoite ja puhelinnumero	Työnumero	Piiirustuksen tunnus	Muutos	
Anttinen Oiva Arkkitehdit Oy Annankatu 31-33 E 64 00100 Helsinki +358 41 432 9383	1603	H04_015		
Vastuullinen suunnittelija: nimi, tutkinto, allekirjoitus ja päiväys	Suunnitteluala	Tiedosto		
Tapani Lehtinen, Arkkitehti	9.3.2018	ARK	1603_Verkkoosaari_AC19	



JULKISIVUMATERIAALIT:

1. a Puhtaaksi muurattu ruukintili, tummanharmaa kirjava, osassa tiiliä loft -pinta
1. b Puhtaaksi muurattu ruukintili, vaalea / vaaleanharmaa, osassa tiiliä loft -pinta
1. c Puhtaaksi muurattu ruukintili, kirjavanruskea / ruskeanmusta, osassa tiiliä loft -pinta
1. d Parvekkeiden kaiteissa tiililaatta ja jälkisaumaus (vastaava kuin ympäröivä tiili)
1. e Puhtaaksi muurattu ruukintili, kirjavankeltainen (Tiilerin erikoissävy), osassa tiiliä loft -pinta
Puhtaaksi muuratuissa pinnoissa käytetään neljää saumaväriä
Lopulliset tiilien ja saumojen sävyt haetaan koemuurauksin
2. Betoni / umbra- tai lasuurikäsittely
3. Maalattu metalliprofiili
4. Maalattu metallilattakaide
5. Täyskorkea parvekelasitus, parvekkeiden taustaseinä maalattu betoni
6. Lasi
7. Pinnoitettu metallikomposiittilevy, tumma harmaanruskea, esim. Alucobond Grey Brown 337, liittyvät metalliosat samaan sävyyn
8. Maatiili mustankirjava Nero, Wienerberger
9. Pinnoitettu metallikomposiittilevy, hohtava tumma vihertävän ruskea, esim. Alucobond Pyrite 385, liittyvät metalliosat samaan sävyyn
10. Erikoismuoraus (pystyyn muurattu tiili)
11. Vaalea rappaus
12. Lasikaide
13. Täyskorkea parvekelasitus, parvekkeiden taustaseinä pinnoitettu metallikomposiittilevy, hohtava tumma vihertävän ruskea, esim. Alucobond Pyrite 385, liittyvät metalliosat samaan sävyyn
14. Erikoismuoraus (erik.piiir. mukaan)

tasokoordinaatisto ETRS-GK25/ korkeusjärjestelmä N2000

Kaupunginosa/Kylä 10 Sörnäinen, Kalasatama	Kortteli/Tila 10600	Tontti/Rnro 5	Viranomaisten merkintöjä	Juokseva nro
Rakennuksen numero/Rakennustunnus				
Rakennustoimenpide Uudisrakennus	Piirustuslaji Pääpiirustus	yhteyshenkilö Tapani Lehtinen		
Rakennuskohte As Oy Verkkosaaren Wanda Capellan Puistotie 15 A, B / Capellankuja 1 00580 Helsinki	Piirustuksen sisältö Wanda julkisivu lounaaseen	Mittakaava 1:100		
Suunnittelijan yhteystiedot: yritys, osoite ja puhelinnumero Anttinen Oiva Arkkitehdit Oy Annankatu 31-33 E 64 00100 Helsinki +358 41 432 9383	Työnumero 1603	Piirustuksen tunnus H05_017	Muutos	
Vastuullinen suunnittelija: nimi, tutkinto, allekirjoitus ja päiväys	Suunnitteluala	Tiedosto		
Tapani Lehtinen, Arkkitehti	22.12.2017	ARK	1603_Verkkosaari_AC19	



JULKISIVUMATERIAALIT:

1. a Puhtaaksi muurattu ruukintili, tummanharmaa kirjava, osassa tiiliä loft -pinta
1. b Puhtaaksi muurattu ruukintili, vaalea / vaaleanharmaa, osassa tiiliä loft -pinta
1. c Puhtaaksi muurattu ruukintili, kirjavanruskea / ruskeanmusta, osassa tiiliä loft -pinta
1. d Parvekkeiden kateissa tiililaatta ja jälkisauma (vastaava kuin ympäröivä tiili)
1. e Puhtaaksi muurattu ruukintili, kirjavankeltainen (Tilerin erikoissävy), osassa tiiliä loft -pinta
Puhtaaksi muuratuissa pinnoissa käytetään neljää saumaväriä
Lopulliset tiilien ja saumojen sävyt haetaan koemuurauksin
2. Betoni / umbra- tai lasuurikäsittely
3. Maalattu metalliprofiili
4. Maalattu metallilattakaide
5. Täyskorkea parvekelasitus, parvekkeiden taustaseinä maalattu betoni
6. Lasi
7. Pinnoitettu metallikomposiittilevy, tumma harmaanruskea, esim. Alucobond Grey Brown 337, liittyvät metalliosat samaan sävyyn
8. Maatiili mustankirjava Nero, Wienerberger
9. Pinnoitettu metallikomposiittilevy, hohtava tumma vihertävän ruskea, esim. Alucobond Pyrite 385, liittyvät metalliosat samaan sävyyn
10. Erikoismuuraus (pystyyn muurattu tiili)
11. Vaalea rappaus
12. Lasikaide
13. Täyskorkea parvekelasitus, parvekkeiden taustaseinä pinnoitettu metallikomposiittilevy, hohtava tumma vihertävän ruskea, esim. Alucobond Pyrite 385, liittyvät metalliosat samaan sävyyn
14. Erikoismuuraus (erik.piiir. mukaan)

tasokoordinaatisto ETRS-GK25/ korkeusjärjestelmä N2000

Kaupunginosa/Kylä 10 Sörnäinen, Kalasatama	Kortteli/Tila 10600	Tontti/Rnro 5	Viranomaisten merkintä	Juokseva nro
Rakennuksen numero/Rakennustunnus				
Rakennustoimenpide Uudisrakennus	Piirustuslaji Pääpiirustus	yhteyshenkilö Tapani Lehtinen		
Rakennuskohde As Oy Verkkosaaren Wanda Capellan Puistotie 15 A, B / Capellankuja 1 00580 Helsinki	Piirustuksen sisältö Wanda julkisivu länteen	Mittakaava 1:100		
Suunnittelijan yhteystiedot: yritys, osoite ja puhelinnumero Anttinen Oiva Arkkitehdit Oy Annankatu 31-33 E 64 00100 Helsinki +358 41 432 9383	Työnumero 1603	Piirustuksen tunnus H05_018	Muutos	
Vastuullinen suunnittelija: nimi, tutkinto, allekirjoitus ja päiväys	Suunnitteluaika	Tiedosto		
Tapani Lehtinen, Arkkitehti	22.12.2017	1603_Verkkosaari_AC19		



JULKISIVUMATERIAALIT:

1. a Puhtaaksi muurattu ruukintili, tummanharmaa kirjava, osassa tiiliä loft -pinta
1. b Puhtaaksi muurattu ruukintili, vaalea / vaaleanharmaa, osassa tiiliä loft -pinta
1. c Puhtaaksi muurattu ruukintili, kirjavanruskea / ruskeanmusta, osassa tiiliä loft -pinta
1. d Parvekkeiden kaiteissa tiililaatta ja jälkisauma (vastaava kuin ympäröivä tiili)
1. e Puhtaaksi muurattu ruukintili, kirjavankeltainen (Tilerin erikoissävy), osassa tiiliä loft -pinta
Puhtaaksi muuratuissa pinnoissa käytetään neljää saumaväriä
Lopulliset tiilien ja saumojen sävyt haetaan koemuurauksin
2. Betoni / umbra- tai lasuurikäsittely
3. Maalattu metalliprofiili
4. Maalattu metallilattakaide
5. Täyskorkea parvekelasitus, parvekkeiden taustaseinä maalattu betoni
6. Lasi
7. Pinnoitettu metallikomposiittilevy, tumma harmaanruskea, esim. Alucobond Grey Brown 337, liittyvät metalliosat samaan sävyyn
8. Maatiili mustankirjava Nero, Wienerberger
9. Pinnoitettu metallikomposiittilevy, hohtava tumma vihertävän ruskea, esim. Alucobond Pyrite 385, liittyvät metalliosat samaan sävyyn
10. Erikoismuoraus (pystyyn muurattu tiili)
11. Vaalea rappaus
12. Lasikaide
13. Täyskorkea parvekelasitus, parvekkeiden taustaseinä pinnoitettu metallikomposiittilevy, hohtava tumma vihertävän ruskea, esim. Alucobond Pyrite 385, liittyvät metalliosat samaan sävyyn
14. Erikoismuoraus (erik.piiir. mukaan)

tasokoordinaatisto ETRS-GK25/ korkeusjärjestelmä N2000

Kaupunginosa/Kylä 10 Sörnäinen, Kalasatama	Kortteli/Tila 10600	Tontti/Rnro 5	Viranomaisten merkintöjä	Juokseva nro
Rakennuksen numero/Rakennustunnus				
Rakennustoimenpide Uudisrakennus	Piirustuslaji Pääpiirustus	yhteyshenkilö Tapani Lehtinen		
Rakennuskohde As Oy Verkkosaaren Wanda Capellan Puistotie 15 A, B / Capellankuja 1 00580 Helsinki	Piirustuksen sisältö Wanda julkisivu pohjoiseen	Mittakaava 1:100		
Suunnittelijan yhteystiedot: yritys, osoite ja puhelinnumero Anttinen Oiva Arkkitehdit Oy Annankatu 31-33 E 64 00100 Helsinki +358 41 432 9383	Työnumero 1603	Piirustuksen tunnus H05_019	Muutos	
Vastuullinen suunnittelija: nimi, tutkinto, allekirjoitus ja päiväys	Suunnitteluala	Tiedosto		
Tapani Lehtinen, Arkkitehti	22.12.2017	ARK 1603_Verkkosaari_AC19		



JULKISIVUMATERIAALIT:

1. a Puhtaaksi muurattu ruukintili, tummanharmaa kirjava, osassa tiiliä loft -pinta
1. b Puhtaaksi muurattu ruukintili, vaalea / vaaleanharmaa, osassa tiiliä loft -pinta
1. c Puhtaaksi muurattu ruukintili, kirjavanruskea / ruskeanmusta, osassa tiiliä loft -pinta
1. d Parvekkeiden kaiteissa tiililaatta ja jälkisaumaus (vastaava kuin ympäröivä tiili)
1. e Puhtaaksi muurattu ruukintili, kirjavankeltainen (Tilerin erikoissävy), osassa tiiliä loft -pinta
Puhtaaksi muuratuissa pinnoissa käytetään neljää saumaväriä
Lopulliset tiilien ja saumojen sävyt haetaan koemuurauksin
2. Betoni / umbra- tai lasuurikäsitely
3. Maalattu metalliprofiili
4. Maalattu metallilattakaide
5. Täyskorkea parvekelasitus, parvekkeiden taustaseinä maalattu betoni
6. Lasi
7. Pinnoitettu metallikomposiittilevy, tumma harmaanruskea, esim. Alucobond Grey Brown 337, liittyvät metalliosat samaan sävyyn
8. Maatiili mustankirjava Nero, Wienerberger
9. Pinnoitettu metallikomposiittilevy, hohtava tumma vihertävän ruskea, esim. Alucobond Pyrite 385, liittyvät metalliosat samaan sävyyn
10. Erikoismuuraus (pystyyn muurattu tiili)
11. Vaalea rappaus
12. Lasikaide
13. Täyskorkea parvekelasitus, parvekkeiden taustaseinä pinnoitettu metallikomposiittilevy, hohtava tumma vihertävän ruskea, esim. Alucobond Pyrite 385, liittyvät metalliosat samaan sävyyn
14. Erikoismuuraus (erik.piiir. mukaan)

tasokoordinaatisto ETRS-GK25/ korkeusjärjestelmä N2000

Kaupunginosa/Kylä 10 Sörnäinen, Kalasatama	Kortteli/Tila 10600	Tontti/Rnro 5	Viranomaisten merkintöjä	Juokseva nro
Rakennuksen numero/Rakennustunnus				
Rakennustoimenpide Uudisrakennus	Piirustuslaji Pääpiirustus	yhteyshenkilö Tapani Lehtinen		
Rakennuskohde As Oy Verkkosaaren Wanda Capellan Puistotie 15 A, B / Capellankuja 1 00580 Helsinki	Piirustuksen sisältö Wanda julkisivu koilliseen, sisäpiha	Mittakaava 1:100		
Suunnittelijan yhteystiedot: yritys, osoite ja puhelinnumero Anttinen Oiva Arkkitehdit Oy Annankatu 31-33 E 64 00100 Helsinki +358 41 432 9383	Työnumero 1603	Piirustuksen tunnus H05_021	Muutos	
Vastuullinen suunnittelija: nimi, tutkinto, allekirjoitus ja päiväys	Suunnitteluala	Tiedosto		
Tapani Lehtinen, Arkkitehti	22.12.2017	1603_Verkkosaari_AC19		



JULKISIVUMATERIAALIT:

1. a Puhtaaksi muurattu ruukintili, tummanharmaa kirjava, osassa tiiliä loft -pinta
1. b Puhtaaksi muurattu ruukintili, vaalea
1. c Puhtaaksi muurattu ruukintili, kirjavanruskea / ruskeanmusta, osassa tiiliä loft -pinta
1. d Parvekkeiden kaiteissa tiililaatta ja jälkisaumaus (vastaava kuin ympäröivä tiili)
1. e Puhtaaksi muurattu ruukintili, kirjavankeltainen (Tiilerin erikoissävy), osassa tiiliä loft -pinta
Puhtaaksi muuratuissa pinnoissa käytetään neljää saumaväriä
Lopulliset tiilien ja saumojen sävyt haetaan koemuurauksin
2. Betoni / umbra- tai lasuurikäsitteily
3. Maalattu metalliprofiili
4. Maalattu metallilattakaide
5. Täyskorkea parvekelasitus, parvekkeiden taustaseinä maalattu betoni
6. Lasi
7. Pinnoitettu metallikomposiittilevy, tumma harmaanruskea, esim. Alucobond Grey Brown 337, liittyvät metalliosat samaan sävyyn
8. Maatiili mustankirjava Nero, Wienerberger
9. Pinnoitettu metallikomposiittilevy, hohtava tumma vihertävän ruskea, esim. Alucobond Pyrite 385, liittyvät metalliosat samaan sävyyn
10. Erikoismuuraus (pystyyn muurattu tiili)
11. Vaalea rappaus
12. Lasikaide
13. Täyskorkea parvekelasitus, parvekkeiden taustaseinä pinnoitettu metallikomposiittilevy, hohtava tumma vihertävän ruskea, esim. Alucobond Pyrite 385, liittyvät metalliosat samaan sävyyn
14. Erikoismuuraus (erik.piir. mukaan)
15. Vaaleaksi maalattu betoni
16. Harjattu rst

tasokoordinaatio ETRS-GK25/ korkeusjärjestelmä N2000

Kaupunginosa/Kylä	Kortteli/Tila	Tontti/Rnro	Viranomaisten merkintöjä	Juokseva nro
10 Sörnäinen, Kalasatama	10600	5		
Rakennuksen numero/Rakennustunnus				
Rakennustoimenpide	Piirustustyyppi	yhteyshenkilö		
Uudisrakennus	Pääpiirustus	Tapani Lehtinen		
Rakennuskohde	Piirustuksen sisältö	Mittakaava		
As Oy Verkkosaaren Wanda Capellan Puistotie 15 A, B / Capellankuja 1 00580 Helsinki	Wanda julkisivu itään, sisäpiha	1:100		
Suunnittelijan yhteystiedot: yritys, osoite ja puhelinnumero	Työnumero	Piirustuksen tunnus	Muutos	
Anttinen Oiva Arkkitehdit Oy Annankatu 31-33 E 64 00100 Helsinki +358 41 432 9383	1603	H05_020		
Vastuullinen suunnittelija: nimi, tutkinto, allekirjoitus ja päiväys	Suunnittelualue	Tiedosto		
Tapani Lehtinen, Arkkitehti	9.3.2018	ARK 1603_Verkkosaari_AC19		



Rakennuksen paloluokka	P1
Palokuormaluokka	alle 600 MJ/m ²
yleensä	600 - 1200 MJ/m ²
irtaimistovarastot	yli 1200 MJ/m ²
kierrätyshuone	
Kantavat rakennusosat	R 60
yleensä	R 120
irtaimistovarastot ja kierrätyshuone	
Osastointi asunnoittain ja käyttötapaosastointi	
Osastoivat rakennusosat	EI60
yleensä	EI90
kierrätyshuone	EI120
Sisäpuolisten pintojen luokkavaatimukset:	
Asunnot ja liiketila	D-s2,d2
- seinät ja katot	-
- lattiat	A2-s1,d0
Uloskäytävät	DFL-s1
- seinät ja katot	-
- lattiat	D-s2,d2
Varastotilat 1. krs	DFL-s1
- seinät ja katot	-
- lattiat	D-s2,d2
Saunat	-
- seinät ja katot	D-s2,d2
- lattiat	-
Autosuoja	B-s1,d0
- seinät ja katot	A2FL-s1
- lattiat	-
Ulkoseinien ulkopinnat, eristeet ja tuuletusrat:	
ulkoseinän ulkopinta ja tuuletusraon ulkopinta	B-s2,d0
tuuletusraon sisäpinta	B-s1,d0
Kate:	BROOF
Savunpoisto:	
Porrashuoneiden ylimmällä tasolla SP-ikkuna	
Irtaimistovarastoissa SP-luukut autohalliin	
Autohallissa koneellinen savunpoisto	

Autohalli varustetaan koneellisella tulo- ja poistoilmavaihdolla sekä lämmön talteenotolla.
Jättilat varustetaan koneellisella poistoilmavaihdolla.

Rakennus liitetään kunnalliseen vesijohto- ja viemäriverkostoon sekä kaukolämpöverkkoon.

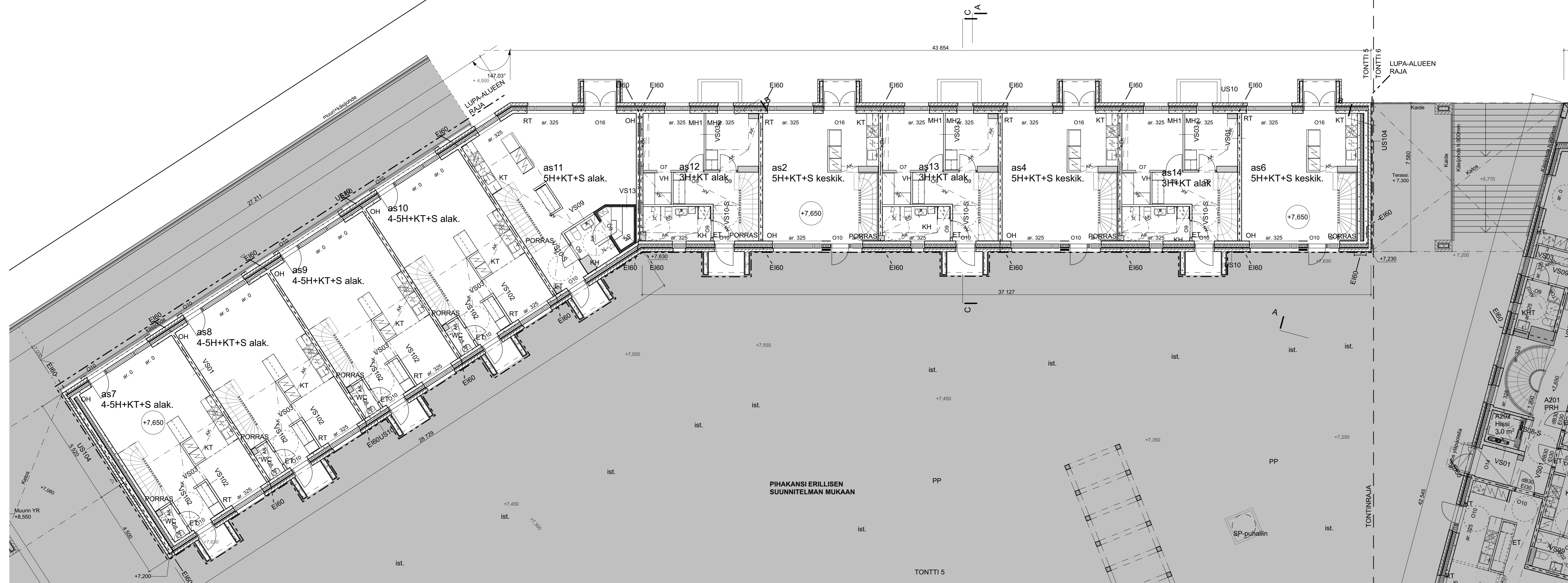
KUVASSA ESITETTY AS OY VERKKOSAAREN WANDAN TOWNHOUSE = RAK2, PIIRUSTUKSEN TUNNUKSEN EDESSÄ T.
KERROSTALO = RAK1 ON ESITETTY OMISSA ERILLISISSÄ PIIRUSTUKSISSA, PIIRUSTUKSEN TUNNUKSEN EDESSÄ H.

tasokoordinaatisto ETRS-GK25/ korkeusjärjestelmä N2000

Kaupunginosa/Kylä	Kortteli/Tila	Tontti/Rnro	Viranomaisten merkintöjä	Juokseva nro
10 Sörnäinen, Kalasatama	10600	5		
Rakennuksen numero/Rakennustunnus				

Rakennustoimenpide	Piirustuslaji	Yhteyshenkilö
Uudisrakennus	Pääpiirustus	Tapani Lehtinen
Rakennuskohde	Piirustuksen sisältö	Mittakaava
As Oy Verkkoosaaren Wanda Capellan Puistotie 15 A, B / Capellankuja 1 00580 Helsinki	Wanda Townhouse 1. kerros	1:100

Suunnittelijan yhteystiedot: yritys, osoite ja puhelinnumero	Työnumero	Piirustuksen tunnus	Muutos
Anttinen Oiva Arkkitehdit Oy Annankatu 31-33 E 64 00100 Helsinki +358 41 432 9383		1603 T03_010	
Vastuullinen suunnittelija: nimi, tutkinto, allekirjoitus ja päiväys	Suunnitteluala	Tiedosto	
Tapani Lehtinen, Arkkitehti 22.12.2017	ARK	1603_Verkkoosaari_AC19	

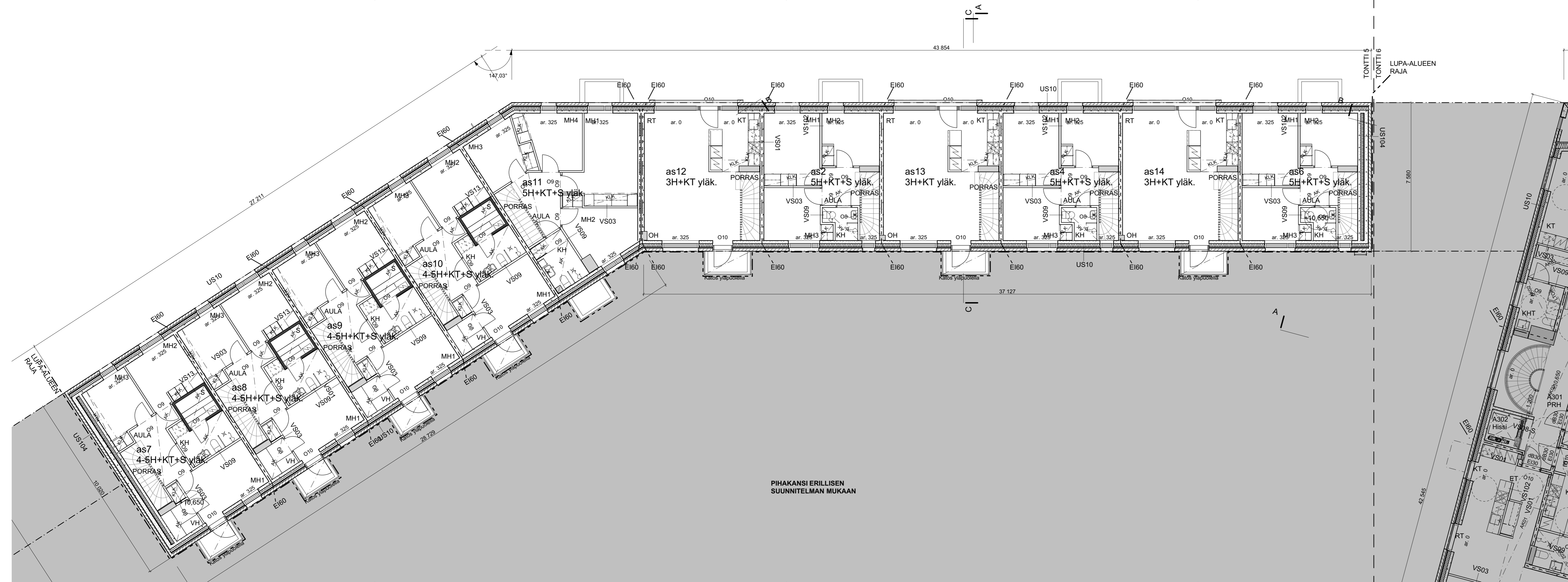


Rakennuksen paloluokka	P1
Palokuormaluokka	alle 600 MJ/m ²
yleensä	600 - 1200 MJ/m ²
irtaimistovarastot	yli 1200 MJ/m ²
Kantavat rakennusosat	R 60
yleensä	R 120
irtaimistovarastot ja kierrätyshuone	R 120
Osastointi asunnoittain ja käyttötapaosastointi	
Osastoivat rakennusosat	EI60
yleensä	EI90
kierrätyshuone	EI120
Sisäpuolisten pintojen luokkavaatimukset:	
Asunnot ja liiketila	
- seinät ja katot	D-s2,d2
- lattiat	-
Uloskäytävät	
- seinät ja katot	A2-s1,d0
	(vähäisissä määrin B-s1,d0)
- lattiat	DFL-s1
Varastotilat 1. krs	
- seinät ja katot	D-s2,d2
- lattiat	DFL-s1
Saunat	
- seinät ja katot	D-s2,d2
- lattiat	-
Autosuoja	
- seinät ja katot	B-s1,d0
- lattiat	A2FL-s1
Ulkoseinien ulkopinnat, eristeet ja tuuletusraot:	
ulkoseinän ulkopinta ja tuuletusraon ulkopinta	B-s2,d0
tuuletusraon sisäpinta	B-s1,d0
Kate:	BROOF
Savunpoisto:	
Porrashuoneiden ylimmällä tasolla SP-ikkuna	
Irtaimistovarastoissa SP-luukut autohalliin	
Autohallissa koneellinen savunpoisto	
Autohalli varustetaan koneellisella tulo- ja poistoilmavaihdolla sekä lämmön talteenotolla.	
Jättilat varustetaan koneellisella poistoilmavaihdolla.	
Rakennus liitetään kunnalliseen vesijohto- ja viemäriverkostoon sekä kaukolämpöverkkoon.	

KUVASSA ESITETTY AS OY VERKKOSAAREN WANDAN TOWNHOUSE = RAK2, PIIRUSTUKSEN TUNNUKSEN EDESSÄ T.
KERROSTALO = RAK1 ON ESITETTY OMISSA ERILLISISSÄ PIIRUSTUKSISSA, PIIRUSTUKSEN TUNNUKSEN EDESSÄ H.

tasokoordinaatisto ETRS-GK25/ korkeusjärjestelmä N2000			
Kaupunginosa/Kylä	Kortteli/Tila	Tontti/Rnro	Viranomaisten merkintä
10 Sörnäinen, Kalasatama	10600	5	
Rakennuksen numero/Rakennustunnus			Juokseva nro
Rakennustoimenpide	Piirustuslaji	yhteyshenkilö	
Uudisrakennus	Pääpiirustus	Tapani Lehtinen	
Rakennuskohde	Piirustuksen sisältö	Mittakaava	
As Oy Verkkosaaren Wanda	Wanda Townhouse 2. kerros	1:100	
Capellan Puistotie 15 A, B / Capellankuja 1			
00580 Helsinki			
Suunnittelijan yhteystiedot: yritys, osoite ja puhelinnumero	Työnumero	Piirustuksen tunnus	Muutos
Anttinen Oiva Arkkitehdit Oy			
Annankatu 31-33 E 64 00100 Helsinki			
+358 41 432 9383			
Vastuullinen suunnittelija: nimi, tutkinto, allekirjoitus ja päiväys	Suunnitteluala	Tiedosto	
Tapani Lehtinen, Arkkitehti	9.3.2018		

1603 T03_011
ARK
 1603_Verkkosaari_AC19



Rakennuksen paloluokka	P1
Palokuormaluokka	
yleensä	alle 600 MJ/m ²
irtaimistovarastot	600 - 1200 MJ/m ²
kierrätyshuone	yli 1200 MJ/m ²
Kantavat rakennusosat	
yleensä	R 60
irtaimistovarastot ja kierrätyshuone	R 120
Osastointi asunnoittain ja käyttötapaosastointi	
Osastoivat rakennusosat	
yleensä	EI60
irtaimistovarastot	EI90
kierrätyshuone	EI120
Sisäpuolisten pintojen luokkavaatimukset:	
Asunnot ja liiketila	
- seinät ja katot	D-s2,d2
- lattiat	-
Uloskäytävät	
- seinät ja katot	A2-s1,d0
	(vähäisissä määrin B-s1,d0)
- lattiat	DFL-s1
Varastotilat 1. krs	
- seinät ja katot	D-s2,d2
- lattiat	DFL-s1
Saunat	
- seinät ja katot	D-s2,d2
- lattiat	-
Autosuoja	
- seinät ja katot	B-s1,d0
- lattiat	A2FL-s1
Ulkoseinien ulkopinnat, eristeet ja tuuletusraot:	
ulkoseinän ulkopinta ja tuuletusraon ulkopinta	B-s2,d0
tuuletusraon sisäpinta	B-s1,d0
Kate:	BROOF
Savunpoisto:	
Porrashuoneiden ylimmällä tasolla SP-ikkuna	
Irtaimistovarastoissa SP-luukut autohalliin	
Autohallissa koneellinen savunpoisto	

Autohalli varustetaan koneellisella tulo- ja poistoilmavaihdolla sekä lämmön talteenotolla.
Jätetilat varustetaan koneellisella poistoilmavaihdolla.

Rakennus liitetään kunnalliseen vesijohto- ja viemäriverkostoon sekä kaukolämpöverkkoon.

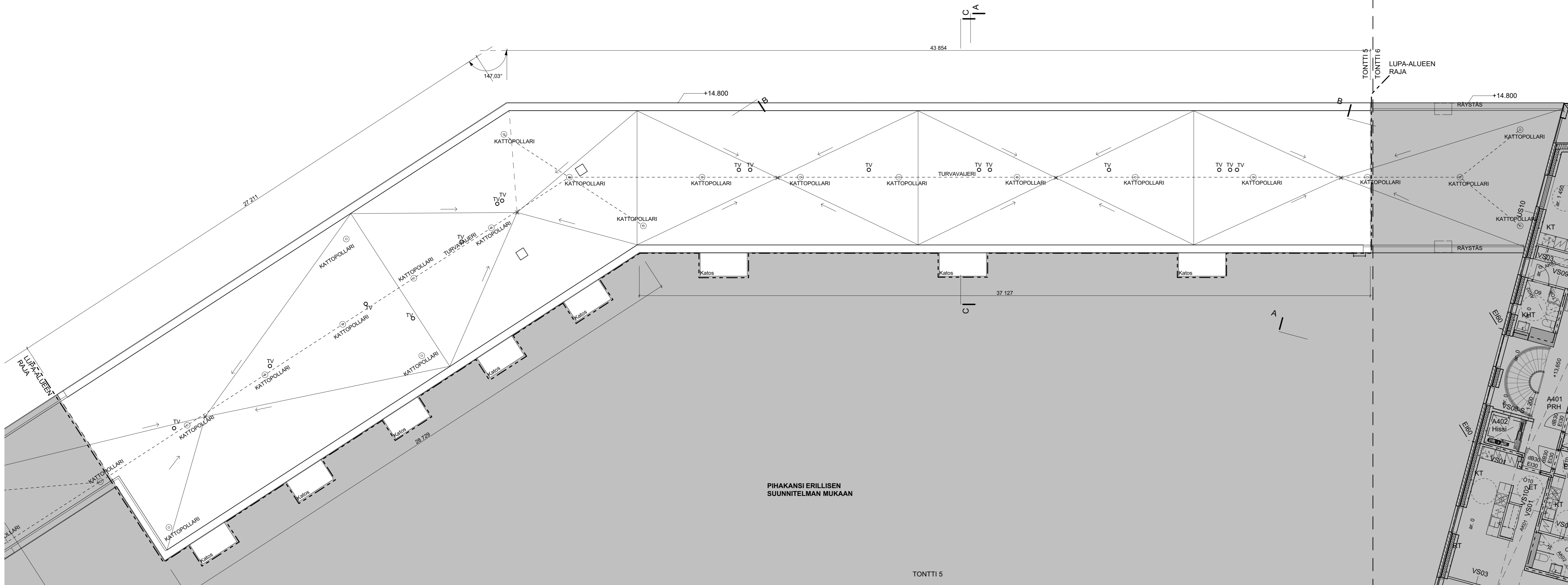
KUVASSA ESITETTY AS OY VERKKOSAAREN WANDAN TOWNHOUSE = RAK2, PIIRUSTUKSEN TUNNUKSEN EDESSÄ T.
KERROSTALO = RAK1 ON ESITETTY OMISSA ERILLISISSÄ PIIRUSTUKSISSA, PIIRUSTUKSEN TUNNUKSEN EDESSÄ H.

tasokoordinaatisto ETRS-GK25/ korkeusjärjestelmä N2000

Kaupunginosa/Kylä	Kortteli/Tila	Tontti/Rnro	Viranomaisten merkintä	Juokseva nro
10 Sörnäinen, Kalasatama	10600	5		
Rakennuksen numero/Rakennustunnus				

Rakennustoimenpide	Piirustuslaji	yhteyshenkilö
Uudisrakennus	Pääpiirustus	Tapani Lehtinen
Rakennuskohde	Piirustuksen sisältö	Mittakaava
As Oy Verkkoosaaren Wanda Capellan Puistotie 15 A, B / Capellankuja 1 00580 Helsinki	Wanda Townhouse 3. kerros X	1:100

Suunnittelijan yhteystiedot: yritys, osoite ja puhelinnumero	Työnumero	Piirustuksen tunnus	Muutos
Anttinen Oiva Arkkitehdit Oy Annankatu 31-33 E 64 00100 Helsinki +358 41 432 9383		1603 T03_012	
Vastuullinen suunnittelija: nimi, tutkinto, allekirjoitus ja päiväys	Suunnitteluala	Tiedosto	
Tapani Lehtinen, Arkkitehti		1603_Verkkosaari_AC19	

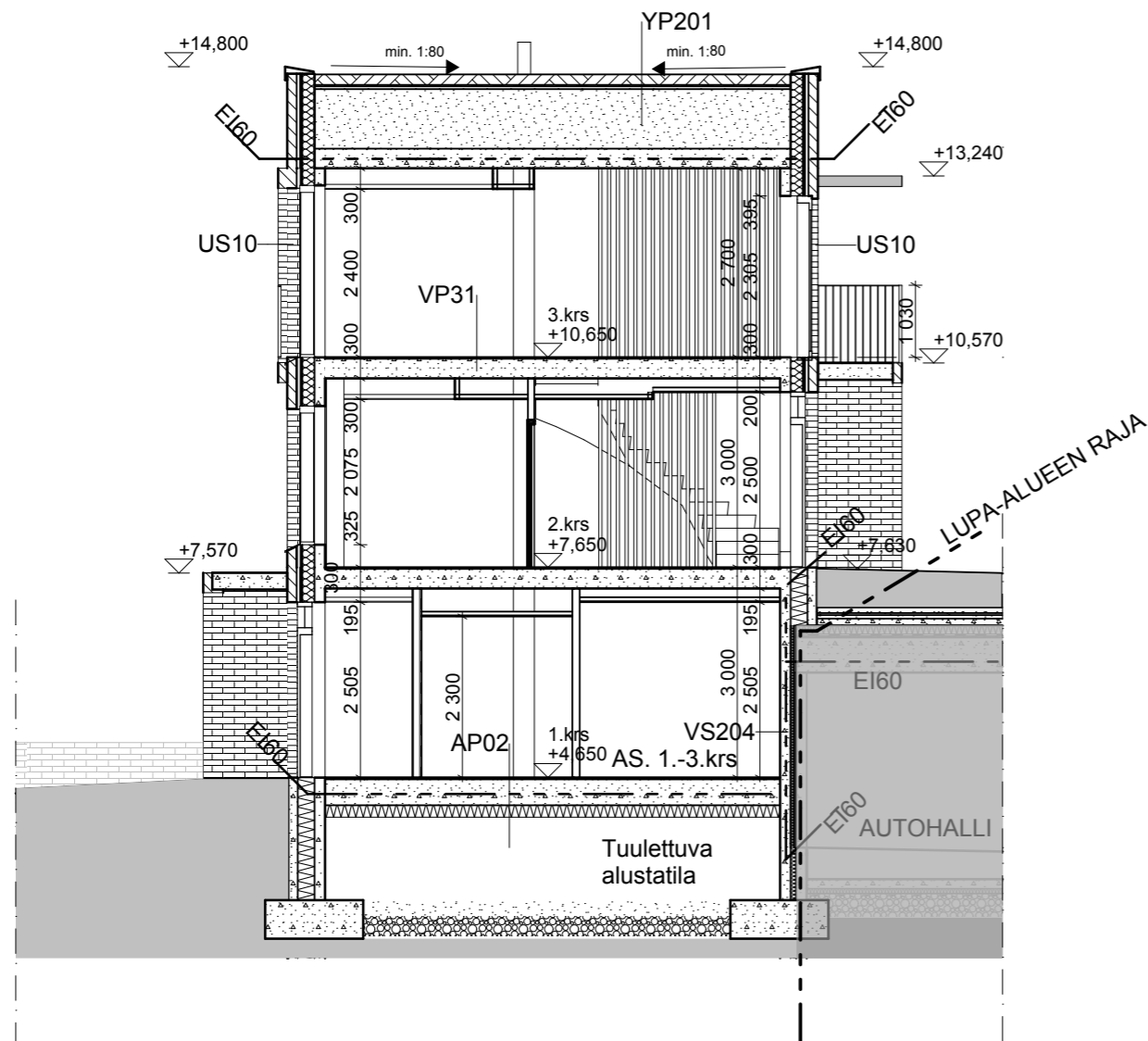


Rakennuksen paloluokka	P1
Palokuormaluokka	
yleensä	alle 600 MJ/m ²
irtaimistovarastot	600 - 1200 MJ/m ²
kierrätyshuone	yli 1200 MJ/m ²
Kantavat rakennusosat	
yleensä	R 60
irtaimistovarastot ja kierrätyshuone	R 120
Osastointi asunnoittain ja käyttötapaosastointi	
Osastoivat rakennusosat	
yleensä	EI60
irtaimistovarastot	EI90
kierrätyshuone	EI120
Sisäpuolisten pintojen luokkavaatimukset:	
Asunnot ja liiketila	
- seinät ja katot	D-s2,d2
- lattiat	-
Uloskäytävät	
- seinät ja katot	A2-s1,d0
	(vähäisissä määrin B-s1,d0)
- lattiat	DFL-s1
Varastotilat 1. krs	
- seinät ja katot	D-s2,d2
- lattiat	DFL-s1
Saunat	
- seinät ja katot	D-s2,d2
- lattiat	-
Autosuoja	
- seinät ja katot	B-s1,d0
- lattiat	A2FL-s1
Ulkoseinien ulkopinnat, eristeet ja tuuletusraot:	
ulkoseinän ulkopinta ja tuuletusraon ulkopinta	B-s2,d0
tuuletusraon sisäpinta	B-s1,d0
Kate:	BROOF
Savunpoisto:	
Porrashuoneiden ylimmällä tasolla SP-ikkuna	
Irtaimistovarastoissa SP -luukut autohalliin	
Autohallissa koneellinen savunpoisto	
Autohalli varustetaan koneellisella tulo- ja poistoilmavaihdolla sekä lämmön talteenotolla.	
Jätetilat varustetaan koneellisella poistoilmavaihdolla.	
Rakennus liitetään kunnalliseen vesijohto- ja viemäriverkostoon sekä kaukolämpöverkkoon.	

KUVASSA ESITETTY AS OY VERKKOSAAREN WANDAN TOWNHOUSE = RAK2, PIIRUSTUKSEN TUNNUKSEN EDESSÄ T.
KERROSTALO = RAK1 ON ESITETTY OMISSA ERILLISISSÄ PIIRUSTUKSISSA, PIIRUSTUKSEN TUNNUKSEN EDESSÄ H.

tasokoordinaatisto ETRS-GK25/ korkeusjärjestelmä N2000

Kaupunginosa/Kylä	Kortteli/Tila	Tontti/Rnro	Viranomaisten merkintä	Juokseva nro
10 Sörnäinen, Kalasatama	10600	5		
Rakennuksen numero/Rakennustunnus				
Rakennustoimenpide	Piirustuslaji	yhteyshenkilö		
Uudisrakennus	Pääpiirustus	Tapani Lehtinen		
Rakennuskohde	Piirustuksen sisältö	Mittakaava		
As Oy Verkkosaaren Wanda Capellan Puistotie 15 A, B / Capellankuja 1 00580 Helsinki	Wanda Townhouse vesikatko	1:100		
Suunnittelijan yhteystiedot: yritys, osoite ja puhelinnumero	Työnumero	Piirustuksen tunnus	Muutos	
Anttinen Oiva Arkkitehdit Oy Annankatu 31-33 E 64 00100 Helsinki +358 41 432 9383	1603	T03_013		
Vastuullinen suunnittelija: nimi, tutkinto, allekirjoitus ja päiväys	Suunnitteluala	Tiedosto		
Tapani Lehtinen, Arkkitehti	9.3.2018	ARK	1603_Verkkosaari_AC19	



tasokoordinaatisto ETRS-GK25/ korkeusjärjestelmä N2000

Kaupunginosa/Kylä 10 Sörnäinen, Kalasatama	Kortteli/Tila 10600	Tontti/Rnro 5	Viranomaisten merkintöjä	Juokseva nro
Rakennuksen numero/Rakennustunnus				
Rakennustoimenpide Uudisrakennus	Piirustuslaji Pääpiirustus	yhteyshenkilö Tapani Lehtinen		
Rakennuskohde As Oy Verkkosaaren Wanda Capellan Puistotie 15 A, B / Capellankuja 1 00580 Helsinki	Piirustuksen sisältö Wanda Townhouse leikkaus C-C	Mittakaava 1:100		
Suunnittelijan yhteystiedot: yritys, osoite ja puhelinnumero Anttinen Oiva Arkkitehdit Oy Annankatu 31-33 E 64 00100 Helsinki +358 41 432 9383	Työnumero 1603	Piirustuksen tunnus T04_016	Muutos	
Vastuullinen suunnittelija: nimi, tutkinto, allekirjoitus ja päiväys	Suunnitteluala	Tiedosto		
Tapani Lehtinen, Arkkitehti	22.12.2017	ARK	1603_Verkkosaari_AC19	



JULKISIVUMATERIAALIT:

1. a Puhtaaksi muurattu ruukintili, tummanharmaa kirjava, osassa tiiliä loft -pinta
1. b Puhtaaksi muurattu ruukintili, vaalea / vaaleanharmaa, osassa tiiliä loft -pinta
1. c Puhtaaksi muurattu ruukintili, kirjavanruskea / ruskeanmusta, osassa tiiliä loft -pinta
1. d Parvekkeiden kateissa tiililaatta ja jälkisauma (vastaava kuin ympäröivä tiili)
1. e Puhtaaksi muurattu ruukintili, kirjavankeltainen (Tilerin erikoissävy), osassa tiiliä loft -pinta
Puhtaaksi muuratuissa pinnoissa käytetään neljää saumaväriä
Lopulliset tiilien ja saumojen sävyt haetaan koemuurauksin
2. Betoni / umbra- tai lasuurikäsitely
3. Maalattu metalliprofiili
4. Maalattu metallilattakaide
5. Täyskorkea parvekelasitus, parvekkeiden taustaseinä maalattu betoni
6. Lasi
7. Pinnoitettu metallikomposiittilevy, tumma harmaanruskea, esim. Alucobond Grey Brown 337, liittyvät metalliosat samaan sävyyn
8. Maatiili mustankirjava Nero, Wienerberger
9. Pinnoitettu metallikomposiittilevy, hohtava tumma vihertävän ruskea, esim. Alucobond Pyrite 385, liittyvät metalliosat samaan sävyyn
10. Erikoismuuraus (pystyyn muurattu tiili)
11. Vaalea rappaus
12. Lasikaide
13. Täyskorkea parvekelasitus, parvekkeiden taustaseinä pinnoitettu metallikomposiittilevy, hohtava tumma vihertävän ruskea, esim. Alucobond Pyrite 385, liittyvät metalliosat samaan sävyyn
14. Erikoismuuraus (erik.piiir. mukaan)

tasokoordinaatisto ETRS-GK25/ korkeusjärjestelmä N2000

Kaupunginosa/Kylä 10 Sörnäinen, Kalasatama	Kortteli/Tila 10600	Tontti/Rnro 5	Viranomaisten merkintä	Juokseva nro
Rakennuksen numero/Rakennustunnus				
Rakennustoimenpide Uudisrakennus	Piirustuslaji Pääpiirustus	yhteyshenkilö Tapani Lehtinen		
Rakennuskohde As Oy Verkkosaaren Wanda Capellan Puistotie 15 A, B / Capellankuja 1 00580 Helsinki	Piirustuksen sisältö Wanda Townhouse julkisivu pohjoiseen	Mittakaava 1:100		
Suunnittelijan yhteystiedot: yritys, osoite ja puhelinnumero Anttinen Oiva Arkkitehdit Oy Annankatu 31-33 E 64 00100 Helsinki +358 41 432 9383	Työnumero 1603	Piirustuksen tunnus T05_022	Muutos	
Vastuullinen suunnittelija: nimi, tutkinto, allekirjoitus ja päiväys	Suunnitteluaika	Tiedosto		
Tapani Lehtinen, Arkkitehti	22.12.2017	ARK 1603_Verkkosaari_AC19		

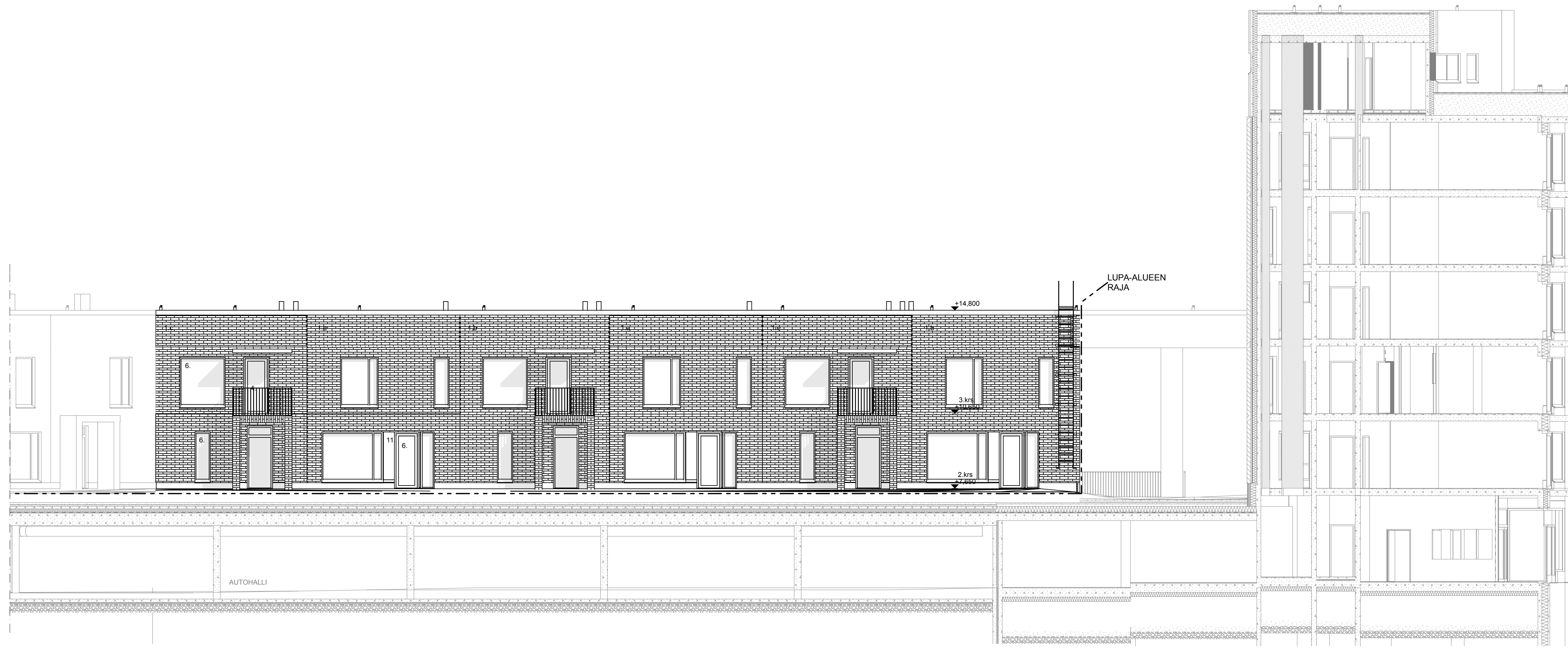


JULKISIVUMATERIAALIT:

1. a Puhtaaksi muurattu ruukintiiili, tummanharmaa kirjava, osassa tiiliä loft -pinta
1. b Puhtaaksi muurattu ruukintiiili, vaalea / vaaleanharmaa, osassa tiiliä loft -pinta
1. c Puhtaaksi muurattu ruukintiiili, kirjavanruskea / ruskeanmusta, osassa tiiliä loft -pinta
1. d Parvekkeiden kaitteissa tiililaatta ja jälkisaumaus (vastaava kuin ympäröivä tiili)
1. e Puhtaaksi muurattu ruukintiiili, kirjavankeltainen (Tiilerin erikoissävy), osassa tiiliä loft -pinta
Puhtaaksi muuratuissa pinnoissa käytetään neljää saumaväriä
Lopulliset tiilien ja saumojen sävyt haetaan koemuurauksin
2. Betoni / umbra- tai lasuurikäsitely
3. Maalattu metalliprofiili
4. Maalattu metallilattakaide
5. Täyskorkea parvekelasitus, parvekkeiden taustaseinä maalattu betoni
6. Lasi
7. Pinnoitettu metallikomposiittilevy, tumma harmaanruskea, esim. Alucobond Grey Brown 337, liittyvät metalliosat samaan sävyyn
8. Maatiili mustankirjava Nero, Wienerberger
9. Pinnoitettu metallikomposiittilevy, hohtava tumma vihertävän ruskea, esim. Alucobond Pyrite 385, liittyvät metalliosat samaan sävyyn
10. Erikoismuoraus (pystyyn muurattu tiili)
11. Vaalea rappaus
12. Lasikaide
13. Täyskorkea parvekelasitus, parvekkeiden taustaseinä pinnoitettu metallikomposiittilevy, hohtava tumma vihertävän ruskea, esim. Alucobond Pyrite 385, liittyvät metalliosat samaan sävyyn
14. Erikoismuoraus (erik.piiir. mukaan)

tasokoordinaatio ETRS-GK25/ korkeusjärjestelmä N2000

Kaupunginosa/Kylä 10 Sörnäinen, Kalasatama	Kortteli/Tila 10600	Tontti/Rnro 5	Viranomaisen merkintöjä	Juokseva nro
Rakennuksen numero/Rakennustunnus				
Rakennustoimenpide Uudisrakennus	Piirustuslaji Pääpiirustus	yhteyshenkilö Tapani Lehtinen		
Rakennuskohde As Oy Verkkoosaaren Wanda Capellan Puistotie 15 A, B / Capellankuja 1 00580 Helsinki	Piirustuksen sisältö Wanda Townhouse julkisivu koilliseen	Mittakaava 1:100		
Suunnittelijan yhteystiedot: yritys, osoite ja puhelinnumero Anttinen Oiva Arkkitehdit Oy Annankatu 31-33 E 64 00100 Helsinki +358 41 432 9383	Työnumero 1603	Piirustuksen tunnus T05_023	Muutos	
Vastuullinen suunnittelija: nimi, tutkinto, allekirjoitus ja päiväys	Suunnitteluala Tiedosto			
Tapani Lehtinen, Arkkitehti	22.12.2017	ARK	1603_Verkkoosaari_AC19	



JULKISIVUMATERIAALIT:

1. a Puhtaaksi muurattu ruukintili, tummanharmaa kirjava, osassa tiiliä loft -pinta
1. b Puhtaaksi muurattu ruukintili, vaalea / vaaleanharmaa, osassa tiiliä loft -pinta
1. c Puhtaaksi muurattu ruukintili, kirjavanruskea / ruskeanmusta, osassa tiiliä loft -pinta
1. d Parvekkeiden kaiteissa tiililaatta ja jälkisaumaus (vastaava kuin ympäröivä tiili)
1. e Puhtaaksi muurattu ruukintili, kirjavankeltainen (Tiilerin erikoissävy), osassa tiiliä loft -pinta
Puhtaaksi muuratuissa pinnoissa käytetään neljää saumaväriä
Lopulliset tiilien ja saumojen sävyt haetaan koemuurauksin
2. Betoni / umbra- tai lasuurikäsitteily
3. Maalattu metalliprofiili
4. Maalattu metallilattakaide
5. Täyskorkea parvekelasitus, parvekkeiden taustaseinä maalattu betoni
6. Lasi
7. Pinnoitettu metallikomposiittilevy, tumma harmaanruskea, esim. Alucobond Grey Brown 337, liittyvät metalliosat samaan sävyyn
8. Maatiili mustankirjava Nero, Wienerberger
9. Pinnoitettu metallikomposiittilevy, hohtava tumma vihertävän ruskea, esim. Alucobond Pyrite 385, liittyvät metalliosat samaan sävyyn
10. Erikoismuuraus (pystyyn muurattu tiili)
11. Vaalea rappaus
12. Lasikaide
13. Täyskorkea parvekelasitus, parvekkeiden taustaseinä pinnoitettu metallikomposiittilevy, hohtava tumma vihertävän ruskea, esim. Alucobond Pyrite 385, liittyvät metalliosat samaan sävyyn
14. Erikoismuuraus (erik.piiir. mukaan)

tasokoordinaatisto ETRS-GK25/ korkeusjärjestelmä N2000

Kaupunginosa/Kylä 10 Sörnäinen, Kalasatama	Kortteli/Tila 10600	Tontti/Rnro 5	Viranomaisten merkintöjä	Juokseva nro
Rakennuksen numero/Rakennustunnus				
Rakennustoimenpide Uudisrakennus	Piirustuslaji Pääpiirustus	yhteyshenkilö Tapani Lehtinen		
Rakennuskohde As Oy Verkkosaaren Wanda Capellan Puistotie 15 A, B / Capellankuja 1 00580 Helsinki	Piirustuksen sisältö Wanda Townhouse julkisivu lounaaseen, sisäpiha	Mittakaava 1:100		
Suunnittelijan yhteystiedot: yritys, osoite ja puhelinnumero Anttinen Oiva Arkkitehdit Oy Annankatu 31-33 E 64 00100 Helsinki +358 41 432 9383	Työnumero 1603	Piirustuksen tunnus T05_024	Muutos	
Vastuullinen suunnittelija: nimi, tutkinto, allekirjoitus ja päiväys	Suunnitteluala ARK	Tiedosto 1603_Verkkosaari_AC19		
Tapani Lehtinen, Arkkitehti	22.12.2017			



JULKISIVUMATERIAALIT:

1. a Puhtaaksi muurattu ruukintili, tummanharmaa kirjava, osassa tiiliä loft -pinta
1. b Puhtaaksi muurattu ruukintili, vaalea / vaaleanharmaa, osassa tiiliä loft -pinta
1. c Puhtaaksi muurattu ruukintili, kirjavanruskea / ruskeanmusta, osassa tiiliä loft -pinta
1. d Parvekkeiden kaiteissa tiililaatta ja jälkisauma (vastaava kuin ympäröivä tiili)
1. e Puhtaaksi muurattu ruukintili, kirjavankeltainen (Tilerin erikoissävy), osassa tiiliä loft -pinta
Puhtaaksi muuratuissa pinnoissa käytetään neljää saumaväriä
Lopulliset tiilien ja saumojen sävyt haetaan koemuurauksin
2. Betoni / umbra- tai lasuurikäsitteily
3. Maalattu metalliprofiili
4. Maalattu metallilattakaide
5. Täyskorkea parvekelasitus, parvekkeiden taustaseinä maalattu betoni
6. Lasi
7. Pinnoitettu metallikomposiittilevy, tumma harmaanruskea, esim. Alucobond Grey Brown 337, liittyvät metalliosat samaan sävyyn
8. Maatiili mustankirjava Nero, Wienerberger
9. Pinnoitettu metallikomposiittilevy, hohtava tumma vihertävän ruskea, esim. Alucobond Pyrite 385, liittyvät metalliosat samaan sävyyn
10. Erikoismuuraus (pystyyn muurattu tiili)
11. Vaalea rappaus
12. Lasikaide
13. Täyskorkea parvekelasitus, parvekkeen taustaseinä pinnoitettu metallikomposiittilevy, hohtava tumma vihertävän ruskea, esim. Alucobond Pyrite 385, liittyvät metalliosat samaan sävyyn
14. Erikoismuuraus (erik.piiir. mukaan)

tasokoordinaatisto ETRS-GK25/ korkeusjärjestelmä N2000

Kaupunginosa/Kylä 10 Sörnäinen, Kalasatama	Kortteli/Tila 10600	Tontti/Rnro 5	Viranomaisten merkintöjä	Juokseva nro
Rakennuksen numero/Rakennustunnus				
Rakennustoimenpide Uudisrakennus	Piirustuslaji Pääpiirustus	yhteyshenkilö Tapani Lehtinen		
Rakennuskohde As Oy Verkkosaaren Wanda Capellan Puistotie 15 A, B / Capellankuja 1 00580 Helsinki	Piirustuksen sisältö Wanda Townhouse julkisivu etelään, sisäpiha	Mittakaava 1:100		
Suunnittelijan yhteystiedot: yritys, osoite ja puhelinnumero Anttinen Oiva Arkkitehdit Oy Annankatu 31-33 E 64 00100 Helsinki +358 41 432 9383	Työnumero 1603	Piirustuksen tunnus T05_025	Muutos	
Vastuullinen suunnittelija: nimi, tutkinto, allekirjoitus ja päiväys	Suunnitteluala	Tiedosto		
Tapani Lehtinen, Arkkitehti	22.12.2017	ARK	1603_Verkkosaari_AC19	