

Rakennuksen paloluokka P1.

Palo-osastoitui asuinhuoneistoihin Ei60, muu osastoitui puitrustuksen mukaan.

Asuinhuoneistot tulee varustaa verkottomilla parantamennettulla palovaroittimilla. Asunnon jokaisen kerroksen tai tason aikavaia 60 m<sup>2</sup> kohden on otava vähintään yksi palovaroitin.

Pormestruoneen savunpoitokkunnat avataan sähköisesti, laukaisu saastutulo-oven läheisyydestä.

Jokaisessa asuinhuoneessa avattava tuu etuuluku, tai -ikkuna.

Lasirakenteet Ympäristöministeriön asetuksen rakennuksen käyttöturvallisuudesta 1007/2017 mukaan ikkuna- ja ovi lasit turvalasina, jos lasin paksuus on alle 700 mm vaivasta laitteista.

Asuinhuoneistojen parvekkeille on esteetön pääsy asunnon sisäpuolelta. Käytty parvekkeille on mahdollista muuttaa esteettömäksi rutiinon. Asunnon sisä puolelta on pakki parvekkeen talle parveke on esteetön. Parvekkeiden ja terassin kateiden korkeus asunnon loppulassen lattiatasoon aina minimi 1000 mm. Asuinhuoneistojen ja yhteisöllöjen kynnyskorkeus ja ovilevyet Ympäristöministeriön asetus esteettömästä rakennuksesta mukaan.

Asuinhuoneistojen parvekkeille on esteetön pääsy asunnon sisäpuolelta. Käytty parvekkeille on mahdollista muuttaa esteettömäksi. Parvekkeiden ja terassin kateiden korkeus asunnon loppulassen lattiatasoon aina minimi 1000 mm. Rakennus varustetaan koneellisesti tulo-poiotto ilmanvaihdolla. Puhdas ilma otetaan keskitetyt IV-konehuoneen ulkoinen lähtö ja ikäinen ilma puhalletaan kattoile.

Pormestruone-ovien ääneneristävyyttä vähintään 30 dB. Kermestruone-ovien paloluokka EI30.

Portaiden ja uoskäytävien leveys 1200 mm. Portaan rousu 167 mm, stensuus 270 mm, eilei muuta mainittu. Hissi-kohin säätimet ovat 1100 mm x 1400 mm.

Laaditut äänitekniset selvitykset sekä ääneneristävyyttä loppulasteen.

Yhteisöllöissä ja asuintöjen ulkopuolisissa tiloissa pyörähdyspyörät 1500 mm, asunnon sisä 1300mm

Kontteesta on tehty erillinen maalausilvitys. Tie- ja radellikenteen aiheuttama melu ja värinä huomioidaan suunnitelmassa.

Tasokoordinaattio / Plankoordinaattio: ETRS-GK25  
 Korkeusjärjestelmä / Höyryjärjestelmä: NZ000

Asunto Oy		Helsingin Tenderinlenkki 8	
U.S.S.A	ORTTELU TILA	YRANOMIEN MERKINTÄ	LUPOMUKA
Pasila	17105	7	
YRANOMIEN MERKINTÄ			JÄRJESTYKSE
JUUDISRAKENNUS			3
YRANOMIEN MERKINTÄ			YHTÄKÄÄ
Asunto Oy Helsingin Tenderinlenkki 8			1. kerros
Tenderinlenkki 8 Helsinki			1:100
ARKI Oy			
Puhelin: 09 55 5 00120 HELSINKI	www.arkin.fi	050 4131 083	11.06.2018
			ARK 003-002
			Kojanmäki Ratapiha 7



Rakennuksen paloluokka P1.

Palo-osastoitu asuinhuoneistoinnain Ei60, muu osastoitus piirustuksen mukaan.

Asuinhuoneistot tulee varustaa verkkoilmalla paristovarmennetuilla palovaroittimilla. Asunnon jokaisen kerroksen tason aikavaa 60 m<sup>2</sup> kohden on otava vähintään yksi palovarotin.

Pomashuoneen savunpoistokkanat avataan sähköisesti, laukaisu sisään- tai ulko-ovien läheisyydestä.

Jokaisessa asuinhuoneessa avattava tuu-etuaukko, tai -ikkuna.

Läsnäköasteet Ympäristönäköalasta asuun rakennuksen käyttöturvalisäuksesta 1007/2017 mukaan Ikkuna- ja oviasteet turvalasit, jos lasin paksuus on alle 700 mm

Asuinhuoneistojen parvekkeilla on esteetön pääsy asunnon sisäänkäyntiin. Käynti parvekkeille on mahdollista ruuhtaa esteettömäksi rinteillä. Asunnoissa oissa on pakki parveke että terassi vain parveke on esteetön. Parvekkeiden ja terassien kaiteiden korkeus asunnon lopullisen loppulaisen loppulaisen aina minimi 1000 mm. Asuinhuoneistojen ja yhteisötilojen kynnyskorkeus ja oviavaruudet Ympäristönäköalasta asuun rakennuksesta mukaan.

Asuinhuoneistojen parvekkeilla on esteetön pääsy asunnon sisäänkäyntiin. Käynti parvekkeille on mahdollista ruuhtaa esteettömäksi. Parvekkeiden ja terassien kaiteiden korkeus asunnon lopullisen loppulaisen loppulaisen aina minimi 1000 mm. Rakennus varustetaan koneellisesti tulo- ja poistotilavaihtolalla. Puhdas ilma otetaan keskitetyt IV-konehuoneen ulkosenäitä ja ikkainen ilma puhalletaan katolle.

Pomastaso-ovien ääneneristävyyttä vähintään 30 dB. Kermostaso-ovien paloluokka EI30.

Portaiden ja uoskäytävien leveys 1200 mm. Portaan nousu 167 mm, etenemis 270 mm, ei muuta mainittu. Hissi-kohin säätimet ovat 1100 mm x 1400 mm.

Laaditut äänitekniset selvitykset sekä ääniseisävyys lupailtaan.

Yhteisötiloissa ja asuntojen ulkopuolisissa tiloissa pyörähyönteypyörät 1500 mm, asunnoissa 1300mm

Kosteasta on tehty erillinen meluseisävyys.

Tiis- ja raideliikenteen aiheuttama melu ja häiriö huomioidaan suunnitelmassa.

Tasokoordinaatio / Plankoordinaatiojärjestelmä:  
ETRS-GK25  
Korkeusjärjestelmä / Höyryjärjestelmä:  
NZ000

Asunto Oy		Helsingin Tenderinlenkki 8	
KLASSI	SOITTEITILÄ	SOITTEITINNO	YRÄNDÖMÄSTEN MERKINTÖJÄ
Pöytä	17105	7	
YRÄNDÖMÄSTEN MERKINTÖJÄ			PIIKUTUSLÄI
YRÄNDÖMÄSTEN MERKINTÖJÄ			JUOKSUTUS
JUOKSUTUS			4
YRÄNDÖMÄSTEN MERKINTÖJÄ			PIIKUTUSLÄI
YRÄNDÖMÄSTEN MERKINTÖJÄ			1:100
YRÄNDÖMÄSTEN MERKINTÖJÄ			2. kerros
YRÄNDÖMÄSTEN MERKINTÖJÄ			11.06.2018
YRÄNDÖMÄSTEN MERKINTÖJÄ			ARK
YRÄNDÖMÄSTEN MERKINTÖJÄ			003-003
YRÄNDÖMÄSTEN MERKINTÖJÄ			Kojamie Ratapöytä 7



Rakennuksen paloluokka P1.

Palo-osastoitus asuinhuoneistojen E160, muu osastoitus piirustuksen mukaan.

Asuinhuoneistot tulee varustaa verkottomilla paristovarmennetuilla palovaroittimilla. Asunnon jokaisen kerroksen tai osan aikavaa 60 m<sup>2</sup> kohden on otava vähintään yksi palovarotin.

Pomashuoneen savunpoistokannat avataan sähköisesti, laukaisu sisään- tai ulko-ovien läheisyydestä.

Jokaisessa asuinhuoneessa avattava tuuletusluukku tai -ikkuna.

Lämpökerrat Ympäristöministeriön asetuksen rakennuksen käyttövalvaisuudesta 1007/2017 mukaan. Ikkuna- ja oviassit turvalasia, jos lasin paksuus on alle 700 mm vaivasta laiteista.

Asuinhuoneistojen parvekkeille on esteetön pääsy asunnon sisäpuolelta. Käynti parvekkeille on mahdollista ruuhtaa esteettömäksi rinteillä. Asunnonaissa oissa on pakko parvekkeita tehdä terassi vain parvekkeen esteetön. Parvekkeiden ja terassin kaiteiden korkeus asunnon lopullisen lattapinnan aina minimi 1000 mm. Asuinhuoneistojen ja yhteisötilojen kynnyskorkeus ja oviavaruudet Ympäristöministeriön asetus esteettömmästä rakennuksesta mukaan.

Asuinhuoneistojen parvekkeille on esteetön pääsy asunnon sisäpuolelta. Käynti parvekkeille on mahdollista ruuhtaa esteettömäksi. Parvekkeiden ja terassin kaiteiden korkeus asunnon lopullisen lattapinnan aina minimi 1000 mm. Rakennus varustetaan koneellisella tulo-otasto ilmanvaihdolla. Puhdas ilma otetaan keskitetyt IV-konehuoneen ulkosenäitä ja ikkain ilma puhalletaan katolle.

Pomastus-ovien ääneneristys vähintään 30 dB. Kermastus-ovien paloluokka EI30.

Portaiden ja uoskäytävien leveys 1200 mm. Portaan nousu 167 mm, etenemis 270 mm, ei muuta mainittu. Hissikohin sisämitat ovat 1100 mm x 1400 mm.

Laaditut äänitekniset selvitykset sekä tännäseivitys lupallitteenä.

Yhteisötiloissa ja asuntojen ulkopuolisissa tiloissa pyörähdyspyörät 1500 mm, asunnoissa 1300mm

Koteesta on tehty erillinen maalausviety. Tie- ja radelli kenteen aiheuttama melu ja häiriä huomioidaan suunnitelmassa.

Tasokoordinaattio / Plankoordinaattio:  
 ETRS-GK25  
 Korkeusjärjestelmä / Höyrysystem:  
 NZ000

Asunto Oy		Helsingin Tenderinlenkki 8	
KUUSA	ORTTILITÄ	ORTTILITÄ	YRÄNDÄMÄN MERKINTÄ
Pöytä	17105	7	
YRÄNDÄMÄN MERKINTÄ			
LUUDISRAKENNUS		PAÄPÄRUSTUS	5
YRÄNDÄMÄN MERKINTÄ		YRÄNDÄMÄN MERKINTÄ	
Asunto Oy Helsingin Tenderinlenkki 8		3. kerros	1:100
Tenderinlenkki 8 00240 Helsinki			
ARK Oy			
Puhelin: +358 9 20120 HELSINKI	www.ark.fi	050 4131 085	11.06.2018
	Arkki Oy		ARK
			003-004
			Kojamie Ratapiha 7



Rakennuksen paloluokka P1.

Palo-osastoitu asunhuoneistoittain Ei60, muu osastoitu piirustuksen mukaan.

Asunhuoneistot tulee varustaa verkkoilmalla paristovarmennetuilla palovaroittimilla. Asunnon jokaisen kerroksen tai tason aikavaa 60 m<sup>2</sup> kohden on otava vähintään yksi palovarotin.

Pomashuoneen savunpoistokkanat avattava sähköisesti, laukaisu sisään- tai ulko-ovien läheisyydestä.

Jokaisessa asunhuoneessa avattava tuuletusluukku tai -ikkuna.

Lämpötestat Ympäristöministeriön asetuksen rakennuksen käyttövalvaisuudesta 1007/2017 mukaan Ikkuna- ja oviaiset turvalasit, jos lasipinnan alaruuna on alle 700 mm korkeasta laiteesta.

Asunhuoneistojen parvekkeille on esteetön pääsy asunnon sisäpuolelta. Käynti parvekkeille on mahdollista ruuhtaa esteettömäksi rinteillä. Asunnoissa pitää olla parveke että terassi vain parveke on esteetön. Parvekkeiden ja terassin katojen korkeus asunnon lopullisen lattapinnan aina minimi 1000 mm. Asunhuoneistojen ja yhteisötilojen kynnyskorkeus ja oviaiveet Ympäristöministeriön asetus esteettömmästä rakennuksesta mukaan.

Asunhuoneistojen parvekkeille on esteetön pääsy asunnon sisäpuolelta. Käynti parvekkeille on mahdollista ruuhtaa esteettömäksi. Parvekkeiden ja terassin katojen korkeus asunnon lopullisen lattapinnan aina minimi 1000 mm. Rakennus varustetaan koneellisella tulo-otasto ilmanvaihdolla. Puhdas ilma otetaan keskitetyt IV-konehuoneen ulkosenäitä ja ikkainen ilma puhalletaan katoille.

Pomastaso-ovien ääneneristävyyttä vähintään 30 dB. Kermostaso-ovien paloluokka EI30.

Portaiden ja uoskäytävien leveys 1200 mm. Portaan rousku 167 mm, etenemis 270 mm, ei muuta mainittu. Hissi-kohin sisämitat ovat 1100 mm x 1400 mm.

Laaditut äänitekniset selvitykset sekä tännäselvitys lupallitään.

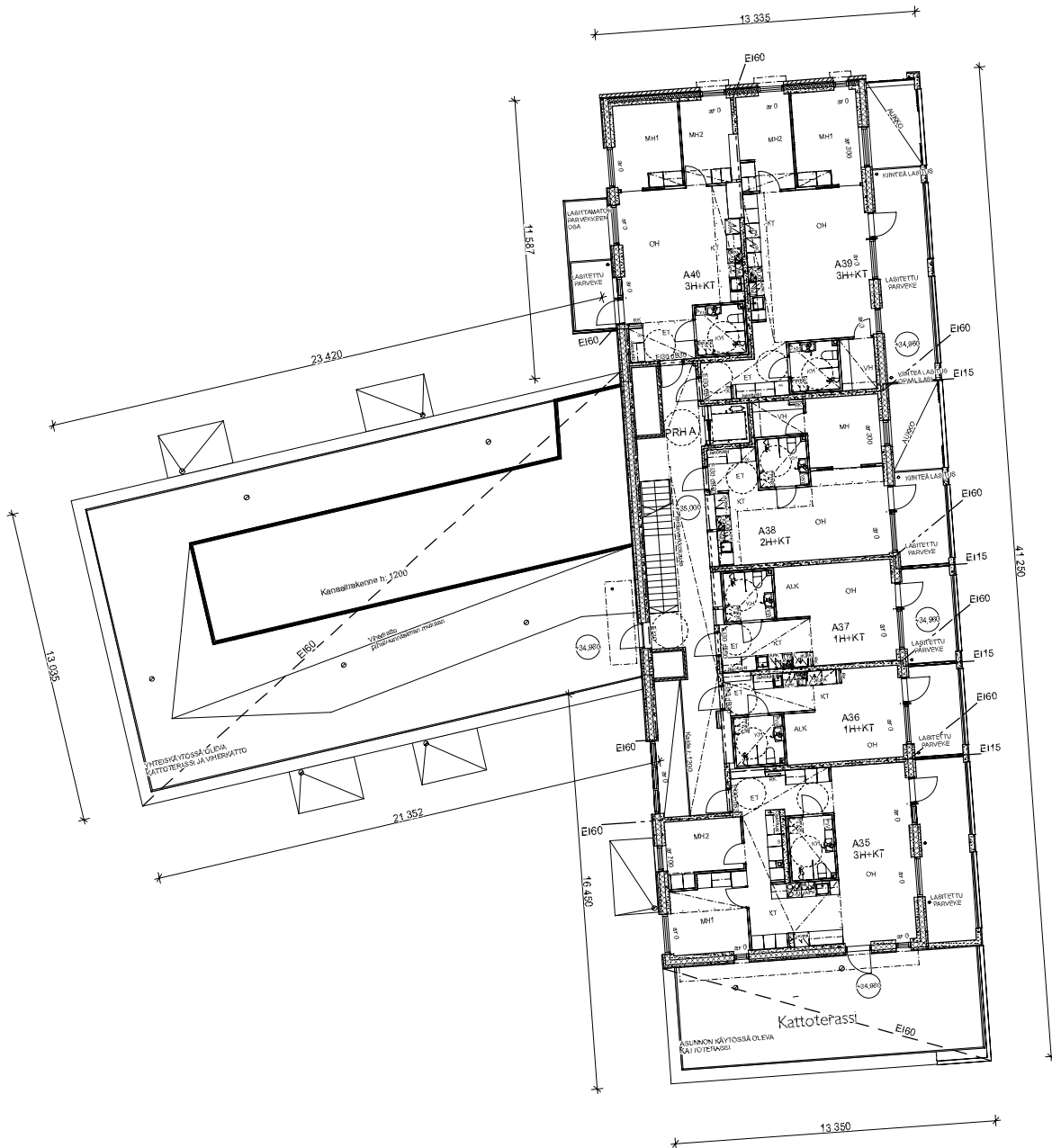
Yhteisötiloissa ja asuntojen ulkopuolisissa tiloissa pyörähyörypyrat 1500 mm, asunnoissa 1300mm

Kontteista on tehty erillinen meluselvitys.

Tiis- ja raideliikenteen aiheuttama melu ja värinä huomioidaan suunnitelmassa.

Itäskoordinaatit / Plankoordinaattisysteemi:  
ETRS-GK25  
Korkeusjärjestelmä / Höyrysystem:  
NZ000

Asunto Oy		Helsingin Tenderinlenkki 8	
YKSÄ	ORTTEITILÄ	SOITTEI FINO	YRANOMIEN MERKINTÄ
Paikalla	17105	7	
YRANOMIEN MERKINTÄ			
UUDISRAKENNUS		PAÄPIIRUSTUS	6
YRANOMIEN MERKINTÄ		YRANOMIEN MERKINTÄ	
Asunto Oy Helsingin Tenderinlenkki 8		4. kerros	1:100
Tenderinlenkki 8 00240 Helsingki			
ARK Oy			
Puhelin: 09 55 5 00120 HELSINKI	www.ark.fi	050 4131 085	11.06.2018
	Ark Oy		003-005



Rakennuksen paloluokka P1.

Palo-osastoitu asuinhuoneistoittain E160, muu osastoitu piirustuksen mukaan.

Asuinhuoneistot tulee varustaa verkkoilmalla paristovarmennetuilla palovaroittimilla. Asunnon jokaisen kerroksen tai tason aikavaa 60 m<sup>2</sup> kohden on otava vähintään yksi palovarotin.

Pomppuhuoneen savunpoistokannat avataan sähköisesti, laukaisu sisäautu-ovien läheisyydestä.

Jokaisessa asuinhuoneessa avattava tuu-etuulukuuki tai -ikkuna.

Lämpökerrat Ympäristöministeriön asetuksen rakennuksen käyttöturvallisuudesta 1007/2017 mukaan. Ikkuna- ja oviassat turvalasit, jos lasin pinnan alarunsa on alle 700 mm korkeasta laiteesta.

Asuinhuoneistojen parvekkeille on esteetön pääsy asunnon sisäpuolelta. Käynti parvekkeille on mahdollista ruuittaa esteettömäksi rinteillä. Asunnoissa on oltava parveke että terassi vain parveke on esteetön. Parvekkeiden ja terassin kattojen korkeus asunnon lopullisen lattapinnan aina minimi 1000 mm. Asuinhuoneistojen ja yhteisötilojen kynnyskorkeus ja ovi- ja ikkunan korkeus Ympäristöministeriön asetus esteettömästä rakennuksesta mukaan.

Asuinhuoneistojen parvekkeille on esteetön pääsy asunnon sisäpuolelta. Käynti parvekkeille on mahdollista ruuittaa esteettömäksi. Parvekkeiden ja terassin kattojen korkeus asunnon lopullisen lattapinnan aina minimi 1000 mm.

Rakennus varustetaan koneellisesti tulo- ja ulkoilmanvaihdolla. Puhdas ilma otetaan keskitetyt IV-konehuoneen ulkosenäitä ja ikkain ilma puhalletaan kattole.

Pomppuhuone-ovien ääneneristävyyttä vähintään 30 dB.

Kermostas-ovien paloluokka EI30.

Portaiden ja uoskäytävien leveys 1200 mm.

Portaan rousku 167 mm, etenessä 270 mm, ei muuta mainittu.

Hissikohin sisämitat ovat 1100 mm x 1400 mm.

Laaditut äänitekniset selvitykset sekä tärinäselvitys lupailtaan.

Yhteisötiloissa ja asuntojen ulkopuolisissa tiloissa pyörähyönteypyörät 1500 mm, asunnoissa 1300mm

Kotiteasta on tehty erillinen mauselitys.

Tie- ja raideleikkauksen aiheuttama melu ja tärinä huomioidaan suunnitelmissa.

Vieraskäytävän istus- ja parokkiset ratkaisut esitetty erillisessä suunnitelmassa

Tasokoordinaatit / Plankoordinaattijärjestelmä:  
ETRS-GK25  
Korkeusjärjestelmä / Höyryjärjestelmä:  
NZ000

Asunto Oy		Helsingin Tenderinlenkki 8	
KUUSA	VOITTELU TILA	VOITTELU FINN	VOITTELU MERKINTÄ
Pöytä	17105	7	
PROJEKTOINUT		PIIRUSTUKSET	JUOQUIN MFO
LUUDISRAKENNUS		PAÄPÄÄTYS	7
RAKENTAJAYHTIÖN NIMI	Asunto Oy Helsingin Tenderinlenkki 8	PIIRUSTUKSEN TEKIJÄ	MITTAUKSET
Asunto Oy Helsingin Tenderinlenkki 8		S. kerros	1:100
Tenderinlenkki 8 00240 Helsinki			
ARKI Oy			
Puhelin: +358 9 20120 HELSINKI	www.arkin.fi	050 4131 085	
	11.06.2018	ARK	003-006
	Kojamo Ratapiha 7		

Rakennuksen paloluokka P1.

Palo-osastoitu asuinhuoneistoin E160, muu osastoitu piirustuksen mukaan.

Asuinhuoneistot tulee varustaa verkotomilla panostavammalla palovaraittimilla. Asunnon jokaisen kerroksen tai tason aikavaa 60 m<sup>2</sup> kohden on otava vähintään yksi seloavain.

Pomashuoneen savunpoistokanat avataan sähköisesti, laukaisu säätöjo-oven läheisyydestä.

Jokaisessa asuinhuoneessa avattava tulietulusku tai -ikkuna.

Lämpöteatet Ympäristöministeriön asetuksen rakennuksen käyttöturvallisuudesta 1007/2017 mukaan. Ikkuna- ja ovi lasit turvallasia, jos lasipinnan alaruuna on alle 700 mm korkeista lattioista.

Asuinhuoneistojen parvekkeille on esteetön pääsy asunnon sisäpuolelta. Käynti parvekkeelle on mahdollista muuttaa esteettömäksi tarvittaen. Asunnon sisä- ja ulko-ovien akselien korkeus on vähintään 2000 mm. Parvekkeiden ja terassien kaiteiden korkeus asunnon loppulassen lattiatasosta on vähintään 1000 mm. Asuinhuoneistojen ja yhteisötilojen kynnyskorkeus ja ovi- ja ikkunat ovat Ympäristöministeriön asetus esteettömyydestä rakennuksesta mukaan.

Asuinhuoneistojen parvekkeille on esteetön pääsy asunnon sisäpuolelta. Käynti parvekkeelle on mahdollista muuttaa esteettömäksi tarvittaen. Asunnon sisä- ja ulko-ovien akselien korkeus on vähintään 2000 mm. Parvekkeiden ja terassien kaiteiden korkeus asunnon loppulassen lattiatasosta on vähintään 1000 mm.

Rakennus varustetaan koneellisella tulo- ja ulkoilmanvaihdolla. Puhtas ilma otetaan keskeisistä IV-konehuoneen ulkosivusta ja ikkain ilma puhalletaan katolle.

Pomastus-ovien äänenenällyvyys vähintään 30 dB. Kermostus-ovien paloluokka EI30.

Portaiden ja uoskäytävän leveys 1200 mm. Portaan rousku 187 mm, stensami 270 mm, ellei muuta mainittu. Hissi-kohin säätimet ovat 1100 mm x 1400 mm.

Laaditut äänitekniset selvitykset sekä tärinäselvitys lupailteena.

Yhteisötiloissa ja asuintien ulkopuolisissa tiloissa pyöräsihtymäpyyrit 1500 mm, asunnoissa 1300mm

Koteesta on tehty erillinen maalausllyvyt.

Tie- ja raidekanteen aiheuttama melu ja tärinä huomioidaan suunnitelmassa.



Tasokoordinaatit / Plankoordinaattijärjestelmä:  
ETRS-GK25  
Korkeusjärjestelmä / Höjdsystem:  
NZ000

Asunto Oy		Helsingin Tenderinlenkki 8	
KUUSA	ORTTELUKKA	YRÄNDÖSTÄN MÄÄRÄT	LUPENUMMI
Pöytä	17105	7	
YRÄNDÖSTÄN MÄÄRÄT			
LUUDISRAKENNUS	Asunto Oy Helsingin Tenderinlenkki 8 Tenderinlenkki 8 00240 Helsinki	PAÄPÄÄRUSTUS	8
Asunto Oy		S. kerros	1:100
Puhelin: 06 55 5 00120 HELSINKI	Yhteystiedot: 060 4131 085 Vesilähteen: vesilähteen@ark7.fi	11.06.2018	ARK 003-007
Kojamies Ratapiha 7			



Rakennuksen paloluokka P1.

Palo-osastoitu asuinhuoneistoinen E160, muu osastoitus piirustuksen mukaan.

Asuinhuoneistot tulee varustaa verkotomilla paristovarmennetuilla palovaroittimilla. Asunnon jokaisen kerroksen tason aikavaa 60 m<sup>2</sup> kohden on otava vähintään yksi palovarointi.

Pomashuoneen savunpoistokannat avataan sähköisesti, laukaisu ssaatu-ovien läheisyydestä.

Jokaisessa asuinhuoneessa avattava tuli-etualuekuu- tai -ikkuna.

Lämpökanteet Ympäristöministeriön asetuksen rakennuksen käyttöturvalisusesta 1007/2017 mukaan. Ikkuna- ja ovi- ja ovialustat turvalisuse, jos lasin pinnan alaruuna on alle 700 mm korkeasta lähtien.

Asuinhuoneistojen parvekkeille on esteetön pääsy asunnon sisäpuolelta. Käynti parvekkeille on mahdollista suoraan esteettömäksi rutiinoin. Asunnon sisäpuolella on pakki parvekkeen eteen vain parveke on esteetön. Parvekkeiden ja terassien korkeus asunnon loppulissien lattapintaan aina minimi 1000 mm. Asuinhuoneistojen ja yhteisötilojen kynnyskorkeus ja ovi- ja ovialustat Ympäristöministeriön asetus esteettömästä rakennuksesta mukaan.

Asuinhuoneistojen parvekkeille on esteetön pääsy asunnon sisäpuolelta. Käynti parvekkeille on mahdollista suoraan esteettömäksi. Parvekkeiden ja terassien korkeus asunnon loppulissien lattapintaan aina minimi 1000 mm. Rakennus varustetaan koneellisella tulo-poisto ilmanvaihdolla. Puhdasilma otetaan keskitetyt IV-konehuoneen ulkoseinältä ja ikkainen ilma puhalletaan katolle.

Pomastaso-ovien ääneneristävyyttä vähintään 30 dB. Kermostaso-ovien paloluokka EI30.

Portaiden ja uoskäytävien leveys 1200 mm.

Portaan rousku 167 mm, etenessä 270 mm, ei muuta mainittu.

Hissikohin sisämitat ovat 1100 mm x 1400 mm.

Laaditut äänitekniset selvitykset sekä ääniseisävyys lupailtaan.

Yhteisötiloissa ja asuntojen ulkopuolisissa tiloissa pyörähdyspyörät 1500 mm, asunnoissa 1300mm

Kotitesta on tehty erillinen meluseisävyys.

Tie- ja radeli-kanteen aiheuttama melu ja tärinä huomioidaan suunnitelmissa.

Viharakaton istus- ja parotekniset ratkaisut esitetty erillisessä suunnitelmissa



Asunto Oy		Helsingin Tenderinlenkki 8	
YCSA	ORTTELU TILA	ORTTELU FINO	VIRANOMISTEN MERKINTÄ
Paikka	17105	7	
PROJEKTOINENNEMERKINTÄ			
LUUDISRAKENNUS			9
RAKENNUSKORTIN NIMI JA Osoite	Asunto Oy Helsingin Tenderinlenkki 8		
Tenderinlenkki 8 00240 Helsinki	7. kerros		1:100
Arki Oy			
Puhelin: +358 9 00120 HELSINKI	www.arki.fi	050 4131 085	11.06.2018 ARK 003-008
Vesilukituksen Veas Laukainen/arkitiimi Saha			Kojamio Ratapiha 7

Rakennuksen paloluokka P1.

Palo-osastoiti asuinhuoneistoin E160, muu osastoiti piirustuksen mukaan.

Asuinhuoneistot tulee varustaa verkotomilla paratovamenneilla palovaroittimilla. Asunnon jokaisen kerroksen tai tason aikavaa 60 m<sup>2</sup> kohden on otava vähintään yksi palovarotin.

Pomashuoneen savunpoistokkanat avataan sähköisesti, laukaisu ssaaitu-oven läheisyydestä.

Jokaisessa asuinhuoneessa avattava tuu eteluukku, tai -ikkuna.

Lasirakenteet Ympäristöministeriön asetuksen rakennuksen käyttöturvallisuudesta 1007/2017 mukaan. Ikkuna- ja ovi lasit turvalasina, jos lasin pinnan rakennus on alle 700 mm korkeasta laiteesta.

Asuinhuoneistojen parvekkeille on esteetön pääsy asunnon sisäpuolelta. Käynti parvekkeille on mahdollista muuttua esteettömäksi rutiinoin. Asunnon ssaissa on pakki parvekkeen eteen vain parveke on esteetön. Parvekkeiden ja terassin kateiden korkeus asunnon lopullisen lttapintaan aina minimi 1000 mm. Asuinhuoneistojen ja yhteisötilojen kynnyskorkeus ja ovilevytyt Ympäristöministeriön asetus esteettömästä rakennuksesta mukaan.

Asuinhuoneistojen parvekkeille on esteetön pääsy asunnon sisäpuolelta. Käynti parvekkeille on mahdollista muuttua esteettömäksi.

Rakennus varustetaan koneellisella tulo-poisto ilmanvaihdolla. Puhdas ilma otetaan keskitetyt IV-konehuoneen ulkosenältä ja ikkainen ilma puhalletaan katoille.

Pomastao-ovien ääneneristävyyt vähintään 30 dB. Kermostao-ovien paloluokka EI30.

Portaiden ja uoskäytävien leveys 1200 mm. Portaan nousu 167 mm, stensens 270 mm, ei muuta mainintu. Hissikonni ssaimitet ovat 1100 mm x 1400 mm.

Laaditut äänitekniset selvitukset sekä tärinäselvitys lupallitteenä.

Yhteisötiloissa ja asuintien ulkopuolisissa tiloissa pyörähydeympyrät 1500 mm, asunnoissa 1300mm.

Kotiteasta on tehty enillinen melu selvitys.

Tie- ja raide liikenteen aiheuttama melu ja tärinä huomioidaan suunnitelmassa.



Tasokoordinaatisto / Plankoordinaattisysteim:  
ETRS-GK25  
Korkeusjärjestelmä / Höydeysteim:  
NZ000

Asunto Oy		Helsingin Tenderinlenkki 8	
KUUSA	KORTTELI/ALUE	SOITTEI/PIIKI	VIIRANOMIEN MERKINTÖJÄ
Paasilta	17105	7	
PROJEKTOINTI/PIIKI		PIIKITELIJÄ	JÄIKI/PIIKI
JUUDISRAKENNUS		PIIKIPIIKI/PIIKI	10
Asunto Oy Helsingin Tenderinlenkki 8		8. kerros	1:100
Tenderinlenkki 8 00240 Helsingi			
Asiointi Oy	Veisalaankari	050 4131 085	11.06.2018
Puhelin: 09 555 00120 HELSINKI	veisalaankari@asiointi.fi		ARK 003-009
Kojamio Ratapiika 7			

Rakennuksen paloluokka P1.

Palo-osastoimi asuinhuoneistoin E160, muu osastoimi piirustuksen mukaan.

Asuinhuoneistot tulee varustaa verkottomilla palovarmennetuilla palovaroittimilla. Asunnon jokaisen kerroksen tai osan alkuosa 50 m<sup>2</sup> kohtaan on oltava vähintään yksi palovaroitin.

Pomashuoneen savunpoistokannat avattava sähköisesti, laukaisu sisään-tulo-oven läheisyydestä.

Jokaisessa asuinhuoneessa avattava tuuletusluukku tai -ikkuna.

Lisäteksteit: Ympäristöministeriön asetuksen rakennuksen käyttöluvuissaudesta 1007/2017 mukaan ikkuna- ja ovi- ja lasitusturvallisuus, jos lasipinnan alarajana on alle 700 mm vaivasta lattiaa.

Asuinhuoneistojen parvekkeille on esteetön pääsy asunnon sisäpuolelta. Käynti parvekkeelle on mahdollista muuttua esteettömäksi rullilla. Asunnon sisällä on sekä parvekkeen että terassin parvekke on esteetön. Parvekkeiden ja terassin kaiteiden korkeus asunnon lopulliseen lattajäntään sinä osassa 1000 mm. Asuinhuoneistojen ja yhteisöjen kynnykset ja ovi- ja ikkunaluukut Ympäristöministeriön asetus esteettömyydestä rakennuksesta mukaan.

Asuinhuoneistojen parvekkeille on esteetön pääsy asunnon sisäpuolelta. Käynti parvekkeelle on mahdollista muuttua esteettömäksi. Parvekkeiden ja terassin kaiteiden korkeus asunnon lopulliseen lattajäntään sinä osassa 1000 mm.

Rakennus varustetaan koneellisesti tulo- ja ulosvaihtolaitteilla. Puhdas ilma otetaan keskitetysti IV-konehuoneen ulkoisesta ja ikkunan läpi puhalletaan keuhko.

Pomashuone-oven ääneneristävyyttä vähintään 30 dB.

Käytävä- ja ovi- ja ikkunaluukut paloluokka E160.

Portaiden ja uloskäytävien leveys 1200 mm.

Portaiden nousu 187 mm, etäisyys 270 mm, ei ole muuta mainittu.

Hissien sisämitat ovat 1100 mm x 1400 mm.

Kattopollinat rakennussuunnitelman ohjeen mukaan.

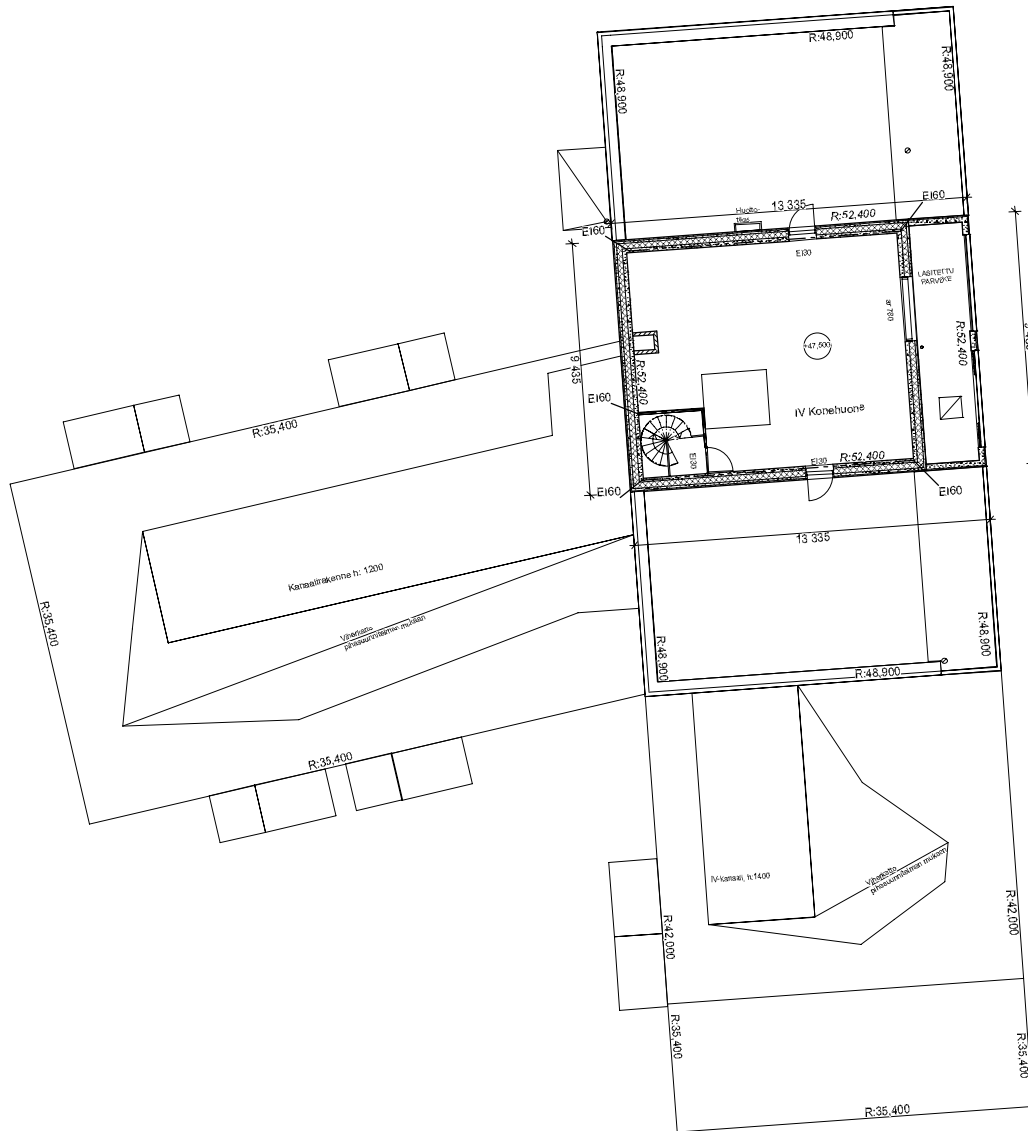
Laaditut äänitekniiset selvitykset sekä teränsäilytys lupailtaan.

Yhteistiloissa ja asuntojen ulkopuolisissa tiloissa pyörähdyspyörät 1500 mm, asunnoissa 1300mm.

Kontteista on tehty erillinen meluselvitys.

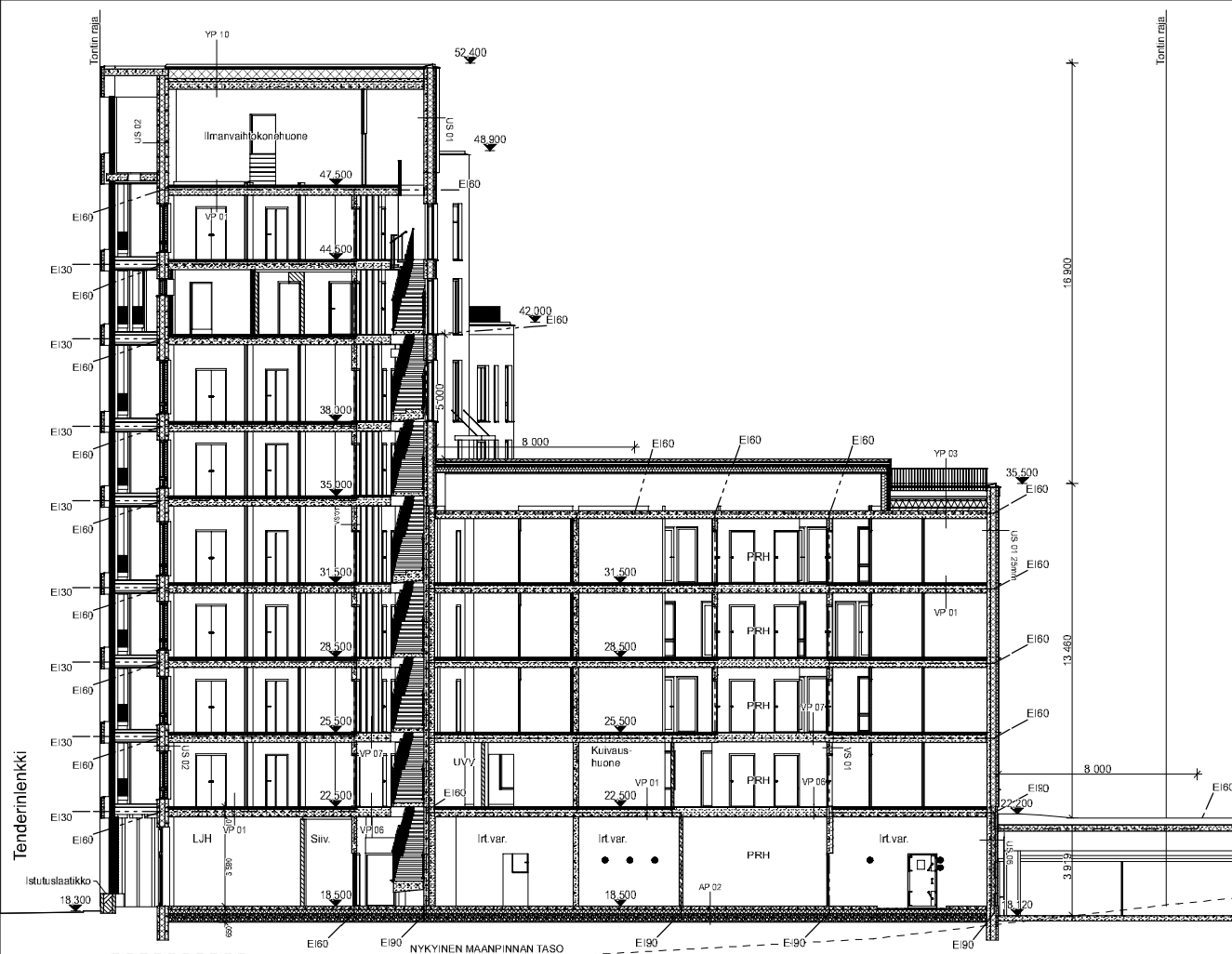
Tie- ja raitiotien äänitekninen melu ja tärinä huomioidaan suunnitelmissa.

Vieraskäytävien ja parvekkeiden ratkaisut esitetty erillisissä suunnitelmissa.



Tasakoordinaatisto / Plankoordinaatisto:  
 ETRS-GK25  
 Korkeusjärjestelmä / Höjdsystem:  
 NZ000

Asunto Oy		Helsingin Tenderinlenkki 8	
YKSÄ	ORTTELUKKA	YRÄNDÄMÄN MERKINTÄ	LUMENNUMERO
Pöytä	17105	7	
PROJEKTOINENNEMERKINTÄ		PIIRUSTUSLAJI	JÄRÖKÄRÄ
LUUDISRAKENNUS		PÄÄPIIRUSTUS	11
RAKENNUSTYÖN NÄMÄKÄRÄ		PIIRUSTUSLAJI	MITTAUS
Asunto Oy Helsingin Tenderinlenkki 8		IV-konehuoneet	1:100
Tenderinlenkki 8 00240 Helsinki			
Arki Oy			
Puhelin: +358 9 20120 HELSINKI	www.arki.fi	050 4131 083	11.06.2018
	Veera Laakonen		ARK
	Veera Laakonen		003-010
			Kojamie Ratapöytä 7



AP 02	Alueolosuhteet, katteet, laattat	VP 01	Yläseinäelementti: Osoitus, levytys	SB 01	Ilma-eristys: Saastelementti - ilmastointi
20 mm	1. Putkimateriaali ja -siirtäjä huoneistojen mukaan	20 mm	1. Sappipöytä + 8,20 mm, 36 kg/m <sup>2</sup>	200 mm	1. Tällönsäilytys eristämiseksi mukaan
20 mm	2. Sähkönsuojatut johtotilat ja -eristys	40 mm	2. Ilmanvaihtolinjat 100 mm, ja kaikkialla 100 mm	80 mm	2. Tällönsäilytys eristämiseksi mukaan, lämpöeristys
100 mm	3. EPS 100 Lata	40 mm	3. Suojapöytä, puupöytä	200 mm	3. Kivieristys, 100 mm, eristys
100 mm	4. EPS 100 Lata	80-1150 mm	4. Sähkönsuojatut	100-180 mm	4. Tällönsäilytys eristämiseksi mukaan
>300 mm	5. Saastapöytä, kiertävä pöytä, halko 8-15 mm	320 mm	5. Kattorakenteen katto, halko > 100	100 mm	5. Putkimateriaali ja -siirtäjä huoneistojen mukaan
	UAPVO + 3,5 W/m <sup>2</sup> K		6. Kattorakenteen katto, halko > 100		
	Onkaloaluetta: Osoitus		7. Kattorakenteen katto, halko > 100		
	1. Putkimateriaali ja -siirtäjä huoneistojen mukaan	VP 03	Yläseinäelementti: Osoitus, levytys	SB 02	Ilma-eristys: Saastelementti - ilmastointi
36 mm	2. Kattorakenteen katto, halko > 100	80 mm	1. Sappipöytä + 8,20 mm, 36 kg/m <sup>2</sup>	80 mm	1. Tällönsäilytys eristämiseksi mukaan
36 mm	3. EPS 100 Lata	200 mm	2. Ilmanvaihtolinjat 100 mm, ja kaikkialla 100 mm	200 mm	2. Tällönsäilytys eristämiseksi mukaan, lämpöeristys
320 mm	4. EPS 100 Lata	80 mm	3. Suojapöytä, puupöytä	100-180 mm	3. Kivieristys, 100 mm, eristys
	5. Saastapöytä, kiertävä pöytä, halko 8-15 mm	200 mm	4. Sähkönsuojatut	100 mm	4. Tällönsäilytys eristämiseksi mukaan
	UAPVO + 3,5 W/m <sup>2</sup> K	200 mm	5. Kattorakenteen katto, halko > 100		5. Putkimateriaali ja -siirtäjä huoneistojen mukaan
	Onkaloaluetta: Osoitus		6. Kattorakenteen katto, halko > 100		
	1. Putkimateriaali ja -siirtäjä huoneistojen mukaan	VP 05	Yläseinäelementti: Osoitus, levytys	SB 03	Ilma-eristys: Saastelementti - ilmastointi
36 mm	2. Kattorakenteen katto, halko > 100	80 mm	1. Sappipöytä + 8,20 mm, 36 kg/m <sup>2</sup>	80 mm	1. Tällönsäilytys eristämiseksi mukaan
36 mm	3. EPS 100 Lata	200 mm	2. Ilmanvaihtolinjat 100 mm, ja kaikkialla 100 mm	200 mm	2. Tällönsäilytys eristämiseksi mukaan, lämpöeristys
320 mm	4. EPS 100 Lata	80 mm	3. Suojapöytä, puupöytä	100-180 mm	3. Kivieristys, 100 mm, eristys
	5. Saastapöytä, kiertävä pöytä, halko 8-15 mm	200 mm	4. Sähkönsuojatut	100 mm	4. Tällönsäilytys eristämiseksi mukaan
	UAPVO + 3,5 W/m <sup>2</sup> K		5. Kattorakenteen katto, halko > 100		5. Putkimateriaali ja -siirtäjä huoneistojen mukaan
	Onkaloaluetta: Osoitus		6. Kattorakenteen katto, halko > 100		
	1. Putkimateriaali ja -siirtäjä huoneistojen mukaan	VP 06	Yläseinäelementti: Osoitus, levytys	SB 04	Ilma-eristys: Saastelementti - ilmastointi
36 mm	2. Kattorakenteen katto, halko > 100	80 mm	1. Sappipöytä + 8,20 mm, 36 kg/m <sup>2</sup>	80 mm	1. Tällönsäilytys eristämiseksi mukaan
36 mm	3. EPS 100 Lata	200 mm	2. Ilmanvaihtolinjat 100 mm, ja kaikkialla 100 mm	200 mm	2. Tällönsäilytys eristämiseksi mukaan, lämpöeristys
320 mm	4. EPS 100 Lata	80 mm	3. Suojapöytä, puupöytä	100-180 mm	3. Kivieristys, 100 mm, eristys
	5. Saastapöytä, kiertävä pöytä, halko 8-15 mm	200 mm	4. Sähkönsuojatut	100 mm	4. Tällönsäilytys eristämiseksi mukaan
	UAPVO + 3,5 W/m <sup>2</sup> K		5. Kattorakenteen katto, halko > 100		5. Putkimateriaali ja -siirtäjä huoneistojen mukaan
	Onkaloaluetta: Osoitus		6. Kattorakenteen katto, halko > 100		
	1. Putkimateriaali ja -siirtäjä huoneistojen mukaan	VP 07	Yläseinäelementti: Osoitus, levytys	SB 05	Ilma-eristys: Saastelementti - ilmastointi
36 mm	2. Kattorakenteen katto, halko > 100	80 mm	1. Sappipöytä + 8,20 mm, 36 kg/m <sup>2</sup>	80 mm	1. Tällönsäilytys eristämiseksi mukaan
36 mm	3. EPS 100 Lata	200 mm	2. Ilmanvaihtolinjat 100 mm, ja kaikkialla 100 mm	200 mm	2. Tällönsäilytys eristämiseksi mukaan, lämpöeristys
320 mm	4. EPS 100 Lata	80 mm	3. Suojapöytä, puupöytä	100-180 mm	3. Kivieristys, 100 mm, eristys
	5. Saastapöytä, kiertävä pöytä, halko 8-15 mm	200 mm	4. Sähkönsuojatut	100 mm	4. Tällönsäilytys eristämiseksi mukaan
	UAPVO + 3,5 W/m <sup>2</sup> K		5. Kattorakenteen katto, halko > 100		5. Putkimateriaali ja -siirtäjä huoneistojen mukaan
	Onkaloaluetta: Osoitus		6. Kattorakenteen katto, halko > 100		

VP 01	Yläseinäelementti: Osoitus, levytys	SB 01	Ilma-eristys: Saastelementti - ilmastointi
20 mm	1. Sappipöytä + 8,20 mm, 36 kg/m <sup>2</sup>	200 mm	1. Tällönsäilytys eristämiseksi mukaan
40 mm	2. Ilmanvaihtolinjat 100 mm, ja kaikkialla 100 mm	80 mm	2. Tällönsäilytys eristämiseksi mukaan, lämpöeristys
40 mm	3. Suojapöytä, puupöytä	200 mm	3. Kivieristys, 100 mm, eristys
80-1150 mm	4. Sähkönsuojatut	100-180 mm	4. Tällönsäilytys eristämiseksi mukaan
320 mm	5. Kattorakenteen katto, halko > 100	100 mm	5. Putkimateriaali ja -siirtäjä huoneistojen mukaan
	6. Kattorakenteen katto, halko > 100		
	7. Kattorakenteen katto, halko > 100		
	8. Kattorakenteen katto, halko > 100		
	9. Putkimateriaali ja -siirtäjä huoneistojen mukaan		
	UAPVO + 3,5 W/m <sup>2</sup> K		
	Onkaloaluetta: Osoitus		
	1. Putkimateriaali ja -siirtäjä huoneistojen mukaan	SB 02	Ilma-eristys: Saastelementti - ilmastointi
36 mm	2. Kattorakenteen katto, halko > 100	80 mm	1. Tällönsäilytys eristämiseksi mukaan
36 mm	3. EPS 100 Lata	200 mm	2. Tällönsäilytys eristämiseksi mukaan, lämpöeristys
320 mm	4. EPS 100 Lata	100-180 mm	3. Kivieristys, 100 mm, eristys
	5. Saastapöytä, kiertävä pöytä, halko 8-15 mm	100 mm	4. Tällönsäilytys eristämiseksi mukaan
	UAPVO + 3,5 W/m <sup>2</sup> K		5. Putkimateriaali ja -siirtäjä huoneistojen mukaan
	Onkaloaluetta: Osoitus		
	1. Putkimateriaali ja -siirtäjä huoneistojen mukaan	SB 03	Ilma-eristys: Saastelementti - ilmastointi
36 mm	2. Kattorakenteen katto, halko > 100	80 mm	1. Tällönsäilytys eristämiseksi mukaan
36 mm	3. EPS 100 Lata	200 mm	2. Tällönsäilytys eristämiseksi mukaan, lämpöeristys
320 mm	4. EPS 100 Lata	100-180 mm	3. Kivieristys, 100 mm, eristys
	5. Saastapöytä, kiertävä pöytä, halko 8-15 mm	100 mm	4. Tällönsäilytys eristämiseksi mukaan
	UAPVO + 3,5 W/m <sup>2</sup> K		5. Putkimateriaali ja -siirtäjä huoneistojen mukaan
	Onkaloaluetta: Osoitus		
	1. Putkimateriaali ja -siirtäjä huoneistojen mukaan	SB 04	Ilma-eristys: Saastelementti - ilmastointi
36 mm	2. Kattorakenteen katto, halko > 100	80 mm	1. Tällönsäilytys eristämiseksi mukaan
36 mm	3. EPS 100 Lata	200 mm	2. Tällönsäilytys eristämiseksi mukaan, lämpöeristys
320 mm	4. EPS 100 Lata	100-180 mm	3. Kivieristys, 100 mm, eristys
	5. Saastapöytä, kiertävä pöytä, halko 8-15 mm	100 mm	4. Tällönsäilytys eristämiseksi mukaan
	UAPVO + 3,5 W/m <sup>2</sup> K		5. Putkimateriaali ja -siirtäjä huoneistojen mukaan
	Onkaloaluetta: Osoitus		
	1. Putkimateriaali ja -siirtäjä huoneistojen mukaan	SB 05	Ilma-eristys: Saastelementti - ilmastointi
36 mm	2. Kattorakenteen katto, halko > 100	80 mm	1. Tällönsäilytys eristämiseksi mukaan
36 mm	3. EPS 100 Lata	200 mm	2. Tällönsäilytys eristämiseksi mukaan, lämpöeristys
320 mm	4. EPS 100 Lata	100-180 mm	3. Kivieristys, 100 mm, eristys
	5. Saastapöytä, kiertävä pöytä, halko 8-15 mm	100 mm	4. Tällönsäilytys eristämiseksi mukaan
	UAPVO + 3,5 W/m <sup>2</sup> K		5. Putkimateriaali ja -siirtäjä huoneistojen mukaan
	Onkaloaluetta: Osoitus		

Tasokoordinaattitieto / Plankoordinaattisysteemi:  
ETRS-GK25  
Korkeusjärjestelmä / Höjdsysteemi:  
NZ000

**Asunto Oy Helsingin Tenderinlenkki 8**

U.S.S.A	CORTTEI TILA	CORTTEI FIN	YRÄNKÄMÄSTEN MERKINTÄ	LUPENUMERO
Pöytä	17105	7	PIIKKURISTUS	JUOQUA MFO
YRÄNKÄMÄSTEN MERKINTÄ			PIIKKURISTUS	NYTKAQA
<b>JUOQUA MFO</b>	<b>PIIKKURISTUS</b>			<b>12</b>
Asunto Oy Helsingin Tenderinlenkki 8				
Tenderinlenkki 8 00240 Helsinki				
Pöytä				
1:1000				
Pöytä	Pöytä			1:1000
Pöytä	Pöytä			1:1000
Pöytä	Pöytä			1:1000
Pöytä	Pöytä			1:1000
Pöytä	Pöytä			1:1000

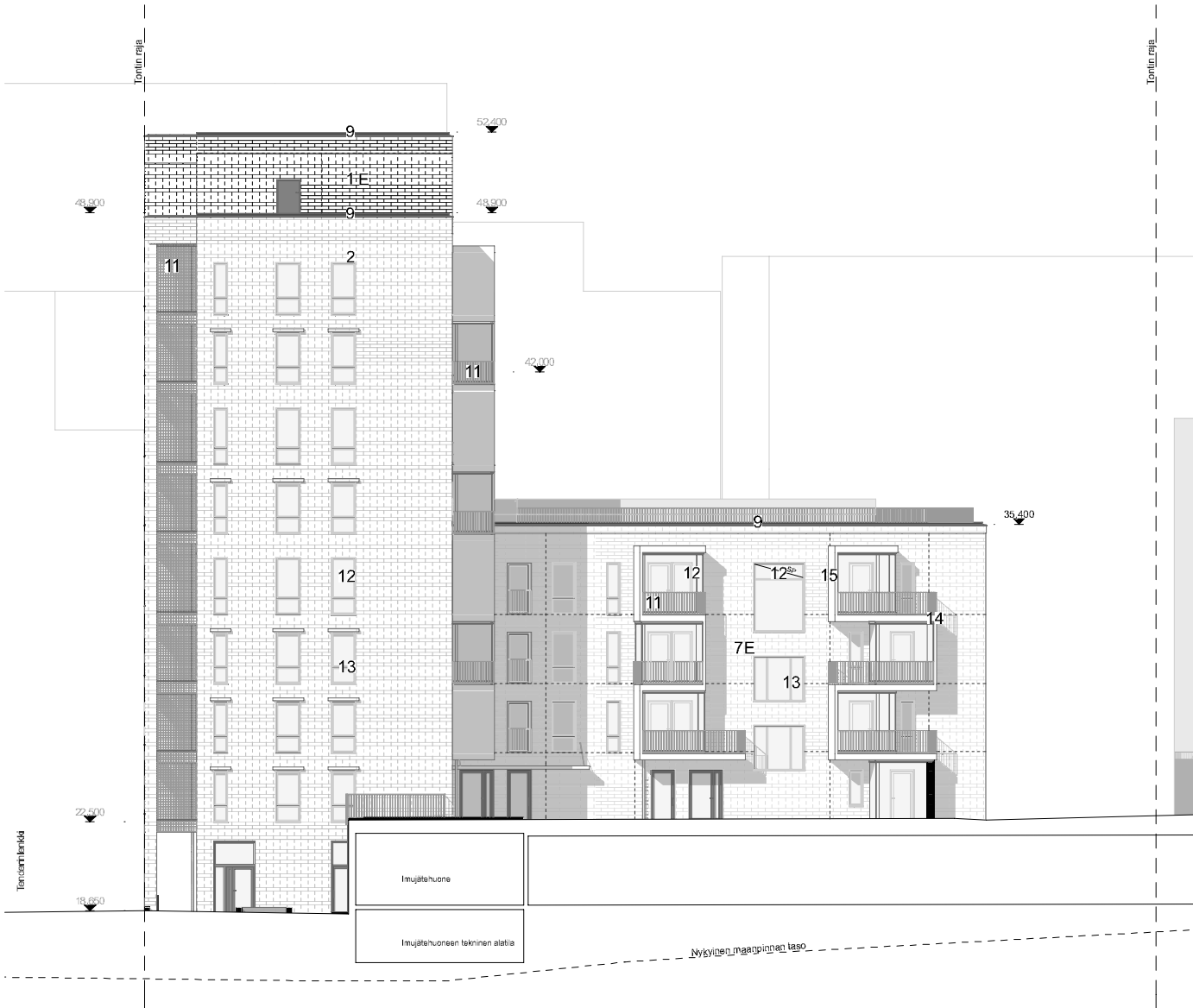
**11.06.2018 ARK 004-001**

JULKISIVUMATERIAALIT

- 1: Tili "Graniittikiviva, Makasini", Sauma "Olos"
- 2: Tili "Pellava, Retro", Sauma "Olos"
- 3: Tili "Pellava, Retro", Sauma "Pudas"
- 4: Tili "Tervankiviva, Karhea", Sauma "Mutus"
- 5: Tili "Tervankiviva, Taustapinta", Sauma "Mutus"
- 6: Tili "Tervankiviva, Makasini", Sauma "Mutus"
- 7: Tili "Superwhite, Retro", Sauma "Jeres"
- 8: Graniitti, vaaleanharmaa
- 9: Räystäät ja pellitykset, kuumasinkitty teräs
- 10: Katokset, kuumasinkitty teräs
- 11: Kallot ja säleiköt, kuumasinkitty teräs
- 12: Lasi, kirkas
- 13: Ovien ja ikkunoiden kamit, puitteet ja pellitykset, vaalean harmaa RR21
- 14: Maslattu betoni, valkoinen, RAL 9010
- 15: Kuulusementtilevy, valkoinen, RAL9010
- 16: Muottipintainen betoni
- 17: Teräksen väliseinät, kuulokäsittely, tammen sävy

Parvekejulkisivujen tilipinnat laattapintaisia betonielementtejä (kirjaus E)  
 Tiililaattapintaiset elementit jalkosumataan, sisäpihan valkoista laattaa lukuunottamatta

Elementtisauma -----



Asunto Oy		Helsingin Tenderinlenkki 8	
Kassa	ORTTELUKILA	ORTTELI FINO	YRÄNDÖMÄSTEN MERKINTÖJÄ
Pöytä	17105	7	
PROJEKTOINENNEMER			PIKUKIRJALAI
JUUDISRAKENNUS			PIKUKIRJALAI
RAKENNUSKOHTEEN NIMI JA KOHDE			13
Asunto Oy Helsingin Tenderinlenkki 8			NYTTÖKOHTE
Tenderinlenkki 8 00240 Helsinki			1:100
ARK7 Oy			Julkaisu pohjoisesta
Puhelin: +358 9 555 00120 HELSINKI	Vesa Laukkanen vesa.laukkanen@ark7.fi	050 4131 085	11.06.2018 ARK 005-001
	Kojamie Ratapiha 7		



JULKISIVUMATERIAALIT

- 1: Tiili "Oranittinjäva, Makaanin", Sauma "Olso"
- 2: Tiili "Pellava, Retro", Sauma "Olso"
- 3: Tiili "Pellava, Retro", Sauma "Pudas"
- 4: Tiili "Tervankirjava, Karhea", Sauma "Mutus"
- 5: Tiili "Tervankirjava, Taustapalain", Sauma "Mutus"
- 6: Tiili "Tervankirjava, Makaanin", Sauma "Mutus"
- 7: Tiili "Supervhite, Retro", Sauma "Jerus"
- 8: Granitti, vaaleanharmaa
- 9: Räystäät ja peilitykset, kuumaeristetty teräs
- 10: Katokset, kuumaeristetty teräs
- 11: Kallast ja sälekköid, kuumaeristetty teräs
- 12: Laeli, kirkas
- 13: Ovim ja ikkunoiden karmit, puitteet ja peilitykset, vaaleanharmaa R221
- 14: Maalattu betoni, valkoinen, RAL 9010
- 15: Katsamenttievyy, valkoinen, RAL9010
- 16: Muostipintainen betoni
- 17: Teräsein väliseinat, kaulokkälteily, lammen ääry

Parvekkeikkosivujen tilipinnat laattapintaisia betonielementtejä (kriaus E)  
 Tiililaattapintaiset elementit jaksautumaan, sisäpinnan valkoista laattaa lukuunottamatta  
 Elementtisauma -----

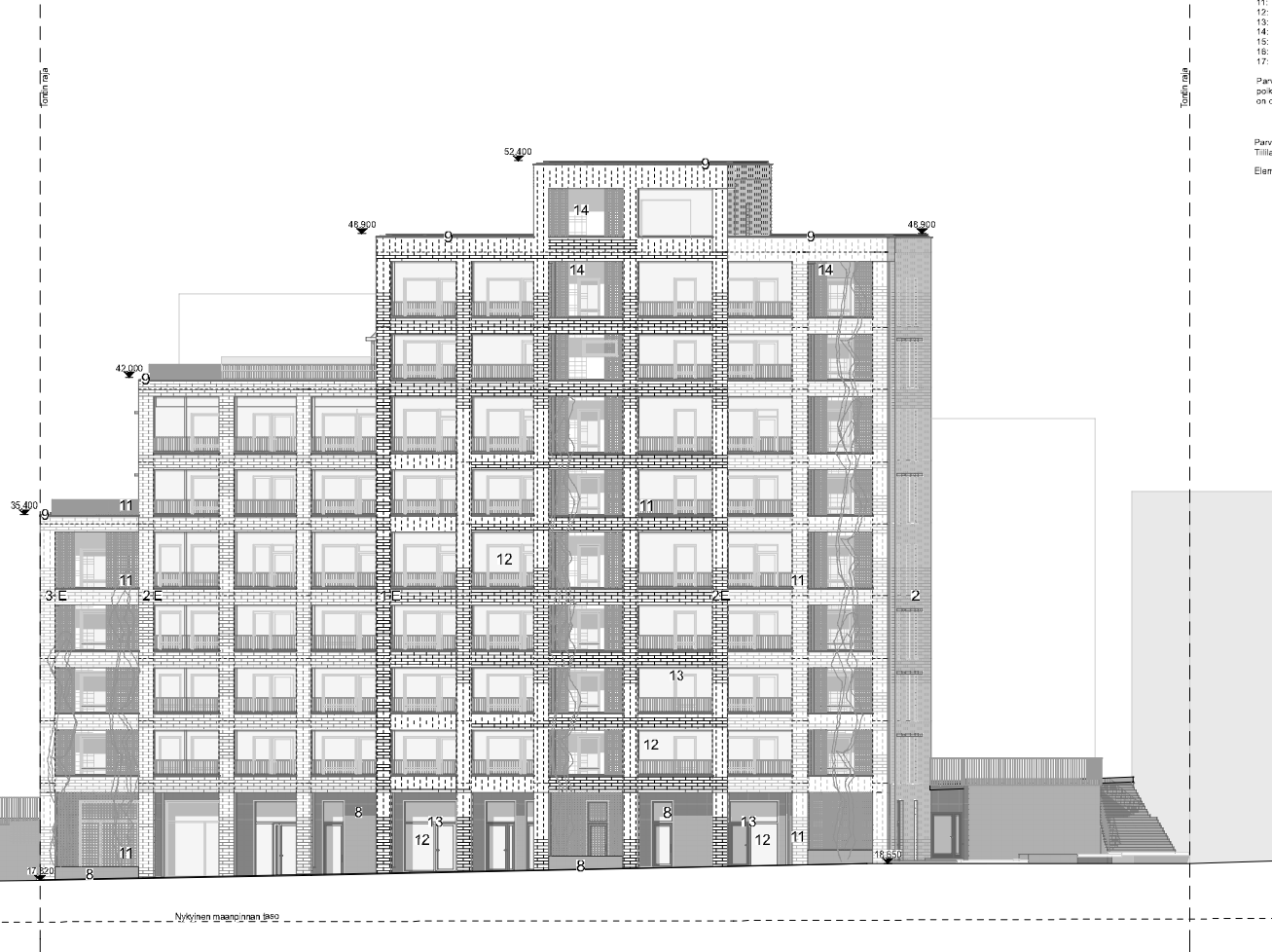
Asunto Oy		Helsingin Tenderinlenkki 8	
KOKO	KORTTELIN TILA	KORTTELIN TILA	KINNOITUSOHJELMÄNOMIA
PIKALU	1 21 00	7	ALUEEN VUO
YHTEISYSHENKILÖ			ALUEEN VUO
JULKISENRAKENUS			14
RAKENUSOHJELMAN NIMEN	ASUNTOY		14
Asunto Oy Helsingin Tenderinlenkki 8			
Tenderinmenetelmä	00340 Helsinki		
ARK Oy			
Projektin nimi	Ark Oy		
00120 HELSINKI			
Yhteistyökumppani	ARK		
00120 HELSINKI			
11.06.2018	ARK	005-002	

JULKISIVUMATERIAALIT

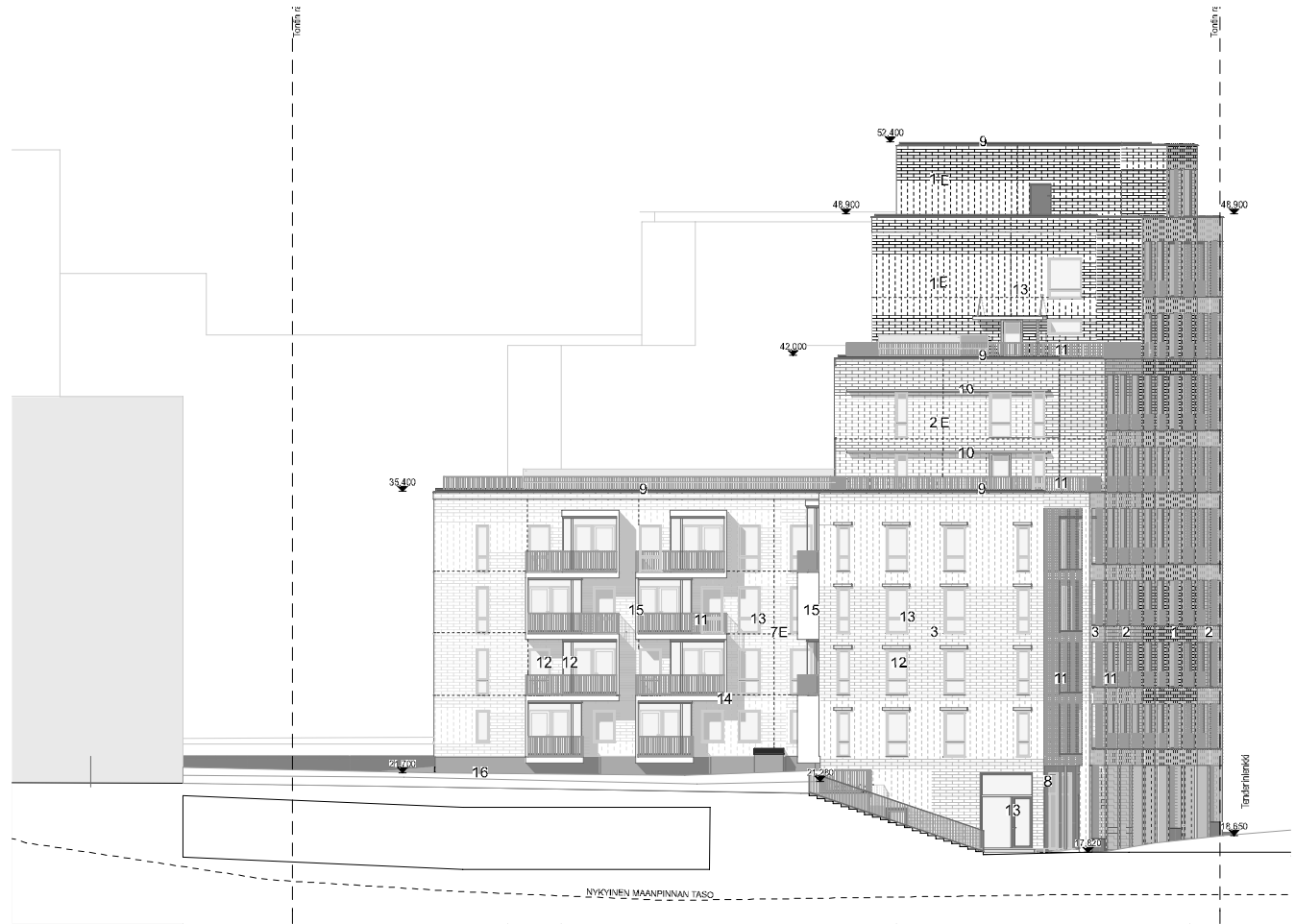
- 1: Tiili "Granitiikrijava, Maksasiin", Sauma "Olos"
- 2: Tiili "Pellava, Retro", Sauma "Olos"
- 3: Tiili "Pellava, Retro", Sauma "Pudas"
- 4: Tiili "Tervankirjava, Karhaa", Sauma "Mitus"
- 5: Tiili "Tervankirjava, Lavastapilini", Sauma "Mitus"
- 6: Tiili "Tervankirjava, Maksasiin", Sauma "Mitus"
- 7: Tiili "Superwhite, Retro", Sauma "Jeres"
- 8: Graniitti, vaaleanharmaa
- 9: Räystäät ja pölytykset, kuumasinkitty teräs
- 10: Kaltevat, kuumasinkitty teräs
- 11: Kaltevat ja sälekköt, kuumasinkitty teräs
- 12: Lasi, kirkas
- 13: Oviin ja ikkunoiden karmit, putteet ja pölytykset, vaalean harmaa PR21
- 14: Maalattu betoni, valkoinen, RAL 9010
- 15: Kuitusementti-ovi, valkoinen, RAL9010
- 16: Muuripintainen betoni
- 17: Terrassien väliseinät, kaulitokäsitellyt tammensäky

Parvekkeita ympäröivät seinäpinnat ovat tilillaattapintaisia kuoirelementtejä, poiketen asemakaavasta jossa määrätään että Tenderinonon puolen julkisivujen on oltava pääosiltaan muurattua tiiltä, rapattuja tai laeja.

Parvekkeijulkisivujen tilipinnat laattapintaisia betonielementtejä (Krijaue E)  
 Tilillaattapintaiset elementit julkisrautaan, sisäpinnan valkeasta laattaa lukuunottamatta  
 Elementtisauma - - - - -



Asunto Oy		Helsingin Tenderinlenkki 8	
KUVA	KOOTTUJA TILA	KOOTTUJAN TILA	KYSELYKOHTEHINNOITUS
JAVULU	1 21 00	7	URHEILU
URHEILUKOHTEHINNOITUS	1 21 00	7	URHEILU
JULKISRAKENNUS	0 00 00	15	URHEILU
URHEILUKOHTEHINNOITUS	0 00 00	15	URHEILU
Asunto Oy Helsingin Tenderinlenkki 8	Tenderinlenkki 8 00340 Helsinki	JULKISRAKENNUS	URHEILU
ARK Oy	ARK Oy	ARK Oy	ARK Oy
Puhelinnumero 010 20 20 20	Ark@ark.fi	11.06.2018	ARK 005-003
Ark Oy	Ark Oy	Ark Oy	Ark Oy



JULKISIVUMATERIAALIT

- 1: Tiili "Granitiinikivaja, Makasiini", Sauma "Olos"
- 2: Tiili "Pellava, Retro", Sauma "Olos"
- 3: Tiili "Pellava, Retro", Sauma "Pudas"
- 4: Tiili "Tervankivaja, Karhea", Sauma "Mutus"
- 5: Tiili "Tervankivaja, laastapalinen", Sauma "Mutus"
- 6: Tiili "Tervankivaja, Makasiini", Sauma "Mutus"
- 7: Tiili "Supervihti, Retro", Sauma "Jeres"
- 8: Graniti, vaaleanharmaa
- 9: Räystäät ja päällykset, kuumaeristetty teräs
- 10: Kalkkose, kuumaeristetty teräs
- 11: Kalkkose ja salaiskivi, kuumaeristetty teräs
- 12: Lasi, kirkas
- 13: Oviin ja ikkunoiden karmit, putteet ja päällykset, vaalean harmaa RRP21
- 14: Maalattu betoni, valkoinen, RAL 9010
- 15: Kuubamenttiävy, valkoinen, RAL 9010
- 16: Muuttipintainen betoni
- 17: Terrassien väliseinät, kuitofasertitely, tammien sävy

Parvekeseinäkkojen tilipinnat laattapintaisia betonielementtejä (Kriaus E)  
 Tiililaattapintaiset elementit jaksakaumataan, sisäpinnan valkoista laattaa lukuunottamatta  
 Elementtisauma -----

Asunto Oy		Helsingin Tenderinlenkki 8	
KOKO	KORTTELIN TILA	KORTTELIN TILA	KUNTOKORJAUSKOHTEIDEN TILA
17 105	17 105	7	7
UUDISRAKENNUS	UUDISRAKENNUS	UUDISRAKENNUS	UUDISRAKENNUS
16	16	16	16
Asunto Oy Helsingin Tenderinlenkki 8	Tenderinlenkki 8 00340 Helsinki	11.06.2018	ARK 005-004