

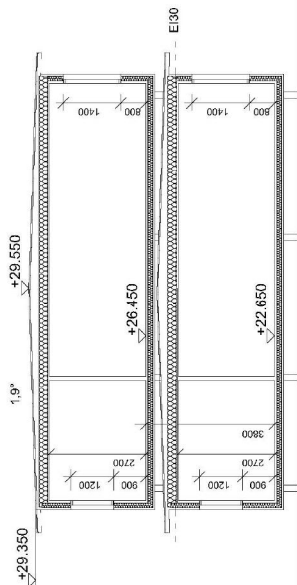
YP, U-arvo 0,16 W/Km2
 Peilikate
 Tuuletettu ilmatila
 Kattohuopa
 Kattoväline
 Koppaus 28x70 k400
 Tuuletusaukko K1200
 Tuuletusaukko
 Min.villa 270mm
 Höyrynsulku
 Paneeli 28x70
 Kipsilevy

US U-arvo 0,205W/Km2
 Paneeli 22mm / kivilevy 6mm
 Ilmarako 22mm
 Tuuletusaukko 9mm
 Koppaus k450
 Min.villa 145mm
 Höyrynsulku
 Rakennuslevy 12mm
 Lasikuitutapetti

AP U-arvo 0,12 W/Km2
 Pintamateriaali
 Pontattu lattialevy 22mm
 Paikisto 45x220 k600
 Min.villa 220mm
 Rossipohjalevy 6,3mm
 Solupolystyreeni 100mm

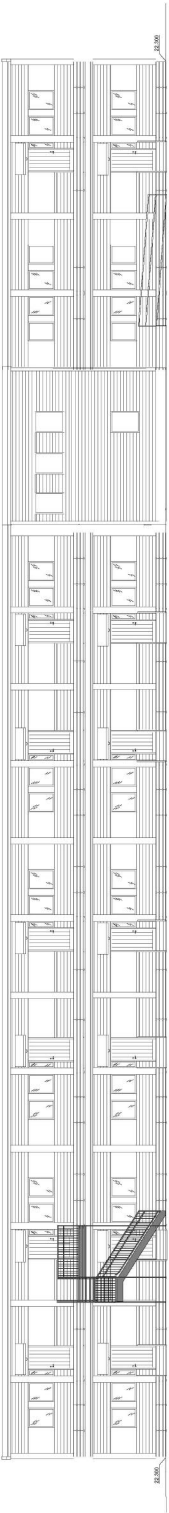
OPETUSTILOJEN VÄLINEN SENÄ VS R w 52dB

Lasikuitutapetti
 Kipsi/puukuitulevy 2x 13mm
 Runko 44x70mm + min.villa
 Ilmarako tuuletumaton 20mm
 Runko 44x70mm + min.villa
 Kipsi/puukuitulevy 2x 13mm
 Lasikuitutapetti

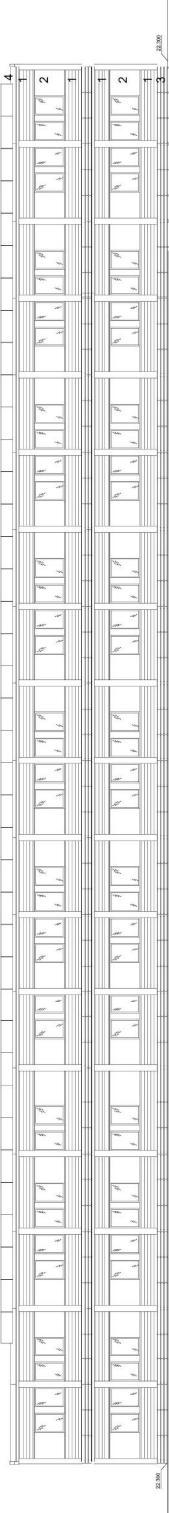


LEIKKAUS

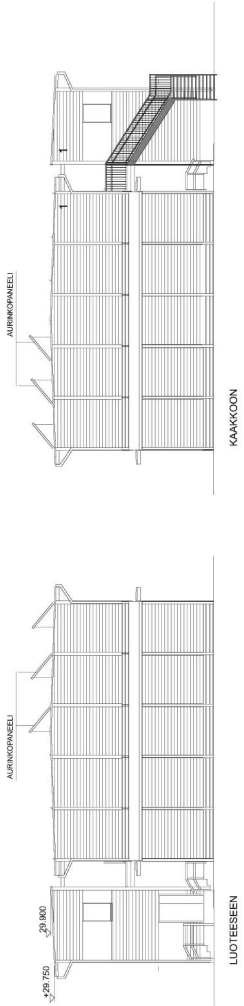
Kaupunginosa/kylä 32	Korttelialue 61	Luottoluokka 2	Viranomaisen antama luvonta-alueen tiedot
Rakennustunnus			
Rakennustunnus Tilapäisrakennus			Piirustaji Pääpiirustus Pihatuulisen sisätilä
Rakennuksen nimi ja osoite KONALAN ALA-ASTE JA PÄIVÄKOTI Hilite 9 00390 Helsinki			Juoksa- nro 3/7 Mittakaava 1:100
TEMPORENT.			
Maanmittaus Mittaus- ja piirustus- toimisto Oy	Maanmittaus Mittaus- ja piirustus- toimisto Oy	Työnumero 774	
Piirittäjä M/	Suunnittelija Vastuullinen suunnittelija		
Päiväys 5.4.2019			Tuotteen nimi: Rakennus 774/774, tuotteen kuvaus: ARK 774-12 Suunnittelija ja piirustaja: M/
			Muut
			ARK 774-12
			M/



KOILLISEEN



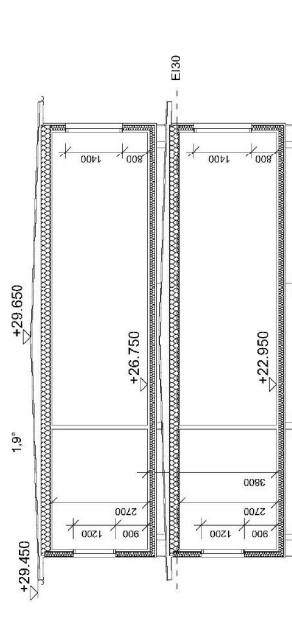
LOUNAASEEN



MATERIAALIT JA VÄRIT

1. Ulkoseinän pinnoitus: kallasin NCS 1030-Y10R
2. Julkisivun väliseinät: valkoinen NCS 0902-Y
3. Sokkeli: lauta, hamaa
4. Kattohuopa: musta
- ikkunat, ota- ja nurkkalaudat, valkoinen NCS 0902-Y
- ikkunat valkoinen

Korkeus maasta (m)	61	Kuusi (m)	2	Kuusi (m)	2	Vuorokausi	arkkipäivä
Alue (m²)		Maastoon (m²)		Maastoon (m²)			
Talokautteen alku	1.1.2020	Talokautteen loppu	31.12.2020				
Talokautteen alku	1.1.2021	Talokautteen loppu	31.12.2021				
Talokautteen alku	1.1.2022	Talokautteen loppu	31.12.2022				
Talokautteen alku	1.1.2023	Talokautteen loppu	31.12.2023				
Talokautteen alku	1.1.2024	Talokautteen loppu	31.12.2024				
Talokautteen alku	1.1.2025	Talokautteen loppu	31.12.2025				
Talokautteen alku	1.1.2026	Talokautteen loppu	31.12.2026				
Talokautteen alku	1.1.2027	Talokautteen loppu	31.12.2027				
Talokautteen alku	1.1.2028	Talokautteen loppu	31.12.2028				
Talokautteen alku	1.1.2029	Talokautteen loppu	31.12.2029				
Talokautteen alku	1.1.2030	Talokautteen loppu	31.12.2030				
Talokautteen alku	1.1.2031	Talokautteen loppu	31.12.2031				
Talokautteen alku	1.1.2032	Talokautteen loppu	31.12.2032				
Talokautteen alku	1.1.2033	Talokautteen loppu	31.12.2033				
Talokautteen alku	1.1.2034	Talokautteen loppu	31.12.2034				
Talokautteen alku	1.1.2035	Talokautteen loppu	31.12.2035				
Talokautteen alku	1.1.2036	Talokautteen loppu	31.12.2036				
Talokautteen alku	1.1.2037	Talokautteen loppu	31.12.2037				
Talokautteen alku	1.1.2038	Talokautteen loppu	31.12.2038				
Talokautteen alku	1.1.2039	Talokautteen loppu	31.12.2039				
Talokautteen alku	1.1.2040	Talokautteen loppu	31.12.2040				
Talokautteen alku	1.1.2041	Talokautteen loppu	31.12.2041				
Talokautteen alku	1.1.2042	Talokautteen loppu	31.12.2042				
Talokautteen alku	1.1.2043	Talokautteen loppu	31.12.2043				
Talokautteen alku	1.1.2044	Talokautteen loppu	31.12.2044				
Talokautteen alku	1.1.2045	Talokautteen loppu	31.12.2045				
Talokautteen alku	1.1.2046	Talokautteen loppu	31.12.2046				
Talokautteen alku	1.1.2047	Talokautteen loppu	31.12.2047				
Talokautteen alku	1.1.2048	Talokautteen loppu	31.12.2048				
Talokautteen alku	1.1.2049	Talokautteen loppu	31.12.2049				
Talokautteen alku	1.1.2050	Talokautteen loppu	31.12.2050				
Talokautteen alku	1.1.2051	Talokautteen loppu	31.12.2051				
Talokautteen alku	1.1.2052	Talokautteen loppu	31.12.2052				
Talokautteen alku	1.1.2053	Talokautteen loppu	31.12.2053				
Talokautteen alku	1.1.2054	Talokautteen loppu	31.12.2054				
Talokautteen alku	1.1.2055	Talokautteen loppu	31.12.2055				
Talokautteen alku	1.1.2056	Talokautteen loppu	31.12.2056				
Talokautteen alku	1.1.2057	Talokautteen loppu	31.12.2057				
Talokautteen alku	1.1.2058	Talokautteen loppu	31.12.2058				
Talokautteen alku	1.1.2059	Talokautteen loppu	31.12.2059				
Talokautteen alku	1.1.2060	Talokautteen loppu	31.12.2060				
Talokautteen alku	1.1.2061	Talokautteen loppu	31.12.2061				
Talokautteen alku	1.1.2062	Talokautteen loppu	31.12.2062				
Talokautteen alku	1.1.2063	Talokautteen loppu	31.12.2063				
Talokautteen alku	1.1.2064	Talokautteen loppu	31.12.2064				
Talokautteen alku	1.1.2065	Talokautteen loppu	31.12.2065				
Talokautteen alku	1.1.2066	Talokautteen loppu	31.12.2066				
Talokautteen alku	1.1.2067	Talokautteen loppu	31.12.2067				
Talokautteen alku	1.1.2068	Talokautteen loppu	31.12.2068				
Talokautteen alku	1.1.2069	Talokautteen loppu	31.12.2069				
Talokautteen alku	1.1.2070	Talokautteen loppu	31.12.2070				
Talokautteen alku	1.1.2071	Talokautteen loppu	31.12.2071				
Talokautteen alku	1.1.2072	Talokautteen loppu	31.12.2072				
Talokautteen alku	1.1.2073	Talokautteen loppu	31.12.2073				
Talokautteen alku	1.1.2074	Talokautteen loppu	31.12.2074				
Talokautteen alku	1.1.2075	Talokautteen loppu	31.12.2075				
Talokautteen alku	1.1.2076	Talokautteen loppu	31.12.2076				
Talokautteen alku	1.1.2077	Talokautteen loppu	31.12.2077				
Talokautteen alku	1.1.2078	Talokautteen loppu	31.12.2078				
Talokautteen alku	1.1.2079	Talokautteen loppu	31.12.2079				
Talokautteen alku	1.1.2080	Talokautteen loppu	31.12.2080				
Talokautteen alku	1.1.2081	Talokautteen loppu	31.12.2081				
Talokautteen alku	1.1.2082	Talokautteen loppu	31.12.2082				
Talokautteen alku	1.1.2083	Talokautteen loppu	31.12.2083				
Talokautteen alku	1.1.2084	Talokautteen loppu	31.12.2084				
Talokautteen alku	1.1.2085	Talokautteen loppu	31.12.2085				
Talokautteen alku	1.1.2086	Talokautteen loppu	31.12.2086				
Talokautteen alku	1.1.2087	Talokautteen loppu	31.12.2087				
Talokautteen alku	1.1.2088	Talokautteen loppu	31.12.2088				
Talokautteen alku	1.1.2089	Talokautteen loppu	31.12.2089				
Talokautteen alku	1.1.2090	Talokautteen loppu	31.12.2090				
Talokautteen alku	1.1.2091	Talokautteen loppu	31.12.2091				
Talokautteen alku	1.1.2092	Talokautteen loppu	31.12.2092				
Talokautteen alku	1.1.2093	Talokautteen loppu	31.12.2093				
Talokautteen alku	1.1.2094	Talokautteen loppu	31.12.2094				
Talokautteen alku	1.1.2095	Talokautteen loppu	31.12.2095				
Talokautteen alku	1.1.2096	Talokautteen loppu	31.12.2096				
Talokautteen alku	1.1.2097	Talokautteen loppu	31.12.2097				
Talokautteen alku	1.1.2098	Talokautteen loppu	31.12.2098				
Talokautteen alku	1.1.2099	Talokautteen loppu	31.12.2099				
Talokautteen alku	1.1.2100	Talokautteen loppu	31.12.2100				



LEIKKAUS


YP, U-arvo 0,16 W/Km2
 Peilikate
 Tuuletettu ilmatila
 Kattohuopa
 Kattoväline
 Koppaus 28x70 k400
 Tuuletusala 50 K1200
 Tuuletusputki
 Min.villa 270mm
 Höyrynsulkku
 Paneeli 28x70
 Kipsilevy

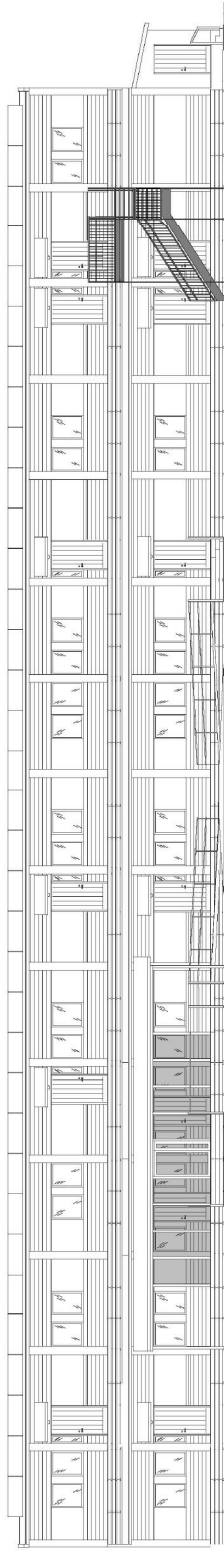
US U-arvo 0,205W/Km2
 Paneeli 22mm / kivilevy 6mm
 Ilmarako 22mm
 Tuuletusjäljely 9mm
 Min.villa 450
 Min.villa 145mm
 Höyrynsulkku
 Rakennuslevy 12mm
 Lasikuitutapetti

AP U-arvo 0,12 W/Km2
 Pintamateriaali
 Pontattu lattialevy 22mm
 Paikisto 45x220 k600
 Min.villa 220mm
 Rossipohjalevy 6,3mm
 Solupolystyreeni 100mm

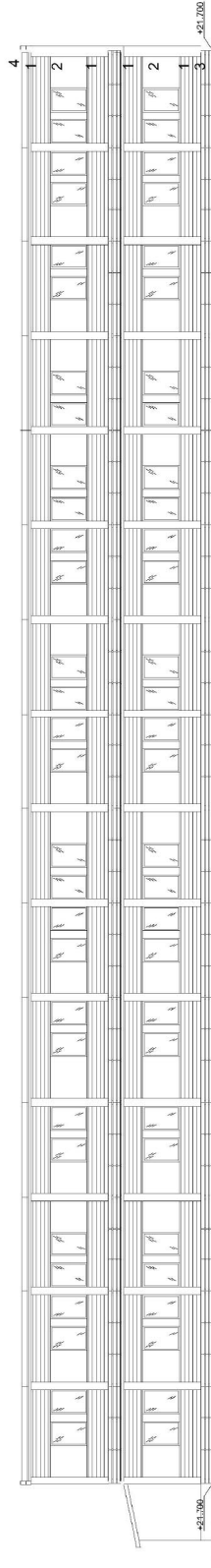
OPETUSTILOJEN VÄLINEN SENÄ VS R w 52dB

Lasikuitutapetti
 Kipsi/puukuitulevy 2x 13mm
 Runko 44x70mm + min.villa
 Ilmarako tuuletumaton 20mm
 Runko 44x70mm + min.villa
 Kipsi/puukuitulevy 2x 13mm
 Lasikuitutapetti

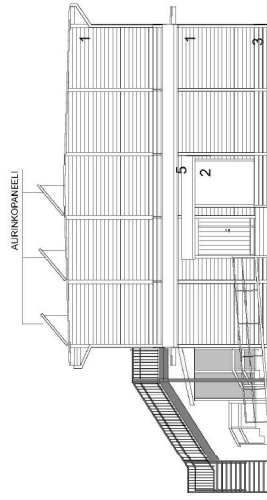
Kaupunginosa/kylä 32	Korttelialue 61	Luottoluokka 2	Vieromäärän arvioinninmerkintä varten
Rakennustunnus			
Rakennustyyppi Tilapäisrakennus			Piirustaji Pääpiirustus
Rakennuskohteen nimi ja osoite KONALAN ALA-ASTE JA PÄIVÄKOTI Hilante 9 00390 Helsinki			Piirustuksen sisältö 1:100
TEMPORENT.			
<small> Rakennus- ja remonttiala Yrityksen nimi ja osoite Yrityksen numero Yrityksen verkkosivut </small>			
Piirustaja M/	Suunnittelija M/	Työnumero 774	
Päiväys 5.4.2019	Vastuullinen suunnittelija  Matti Väkevirta, arkkitehti		
			Tuotteen nimi: Rakennusarkki 774 Suunnittelija ja piirustuksen numero ARK 774-22
			Muut



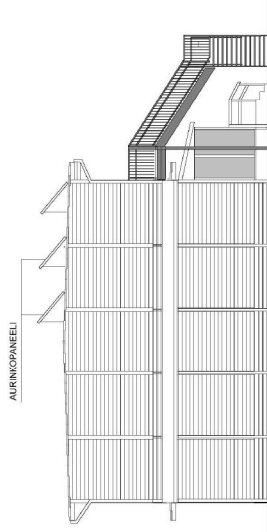
LOUNAISEEN



KOILLISEEN



KAARKOON



LUOTEESEEN

MATERIAALIT JA VÄRIT

1. Julkisivupaneelipaneeli, keittainen NCS 1030-Y10R
2. Julkisivulevylevy, valkoinen NCS 0502-Y
3. Sokkeli, laita, harmaa
4. Kattohuopa, mustia
- ikkunat, oisa- ja nurkkataudat, valkoinen NCS 0502-Y
- ikkunat valkoinen

Korvauskohtaus Rakennusmaa	Kaivohäly 61	Tuoteilma 2	Vuorokausi Vierasmäen arkkitehtitoimisto
Taloustieteellinen Tutkimuskeskus KONALAN ALA-ASTE JA PAIVAKOTI Hietala 9 00980 Helsinki	Projekti Rak A JULKISIVUT	Yhteistyö Matti Valkavirta	Yhteistyö Matti Valkavirta
TEMPORENT. Kirkko- ja kirkonkirkko Kirkonkirkko Kirkonkirkko	Yhteistyö Matti Valkavirta	Yhteistyö Matti Valkavirta	Yhteistyö Matti Valkavirta
5.4.2019	5.4.2019	5.4.2019	5.4.2019



ARK 774-23