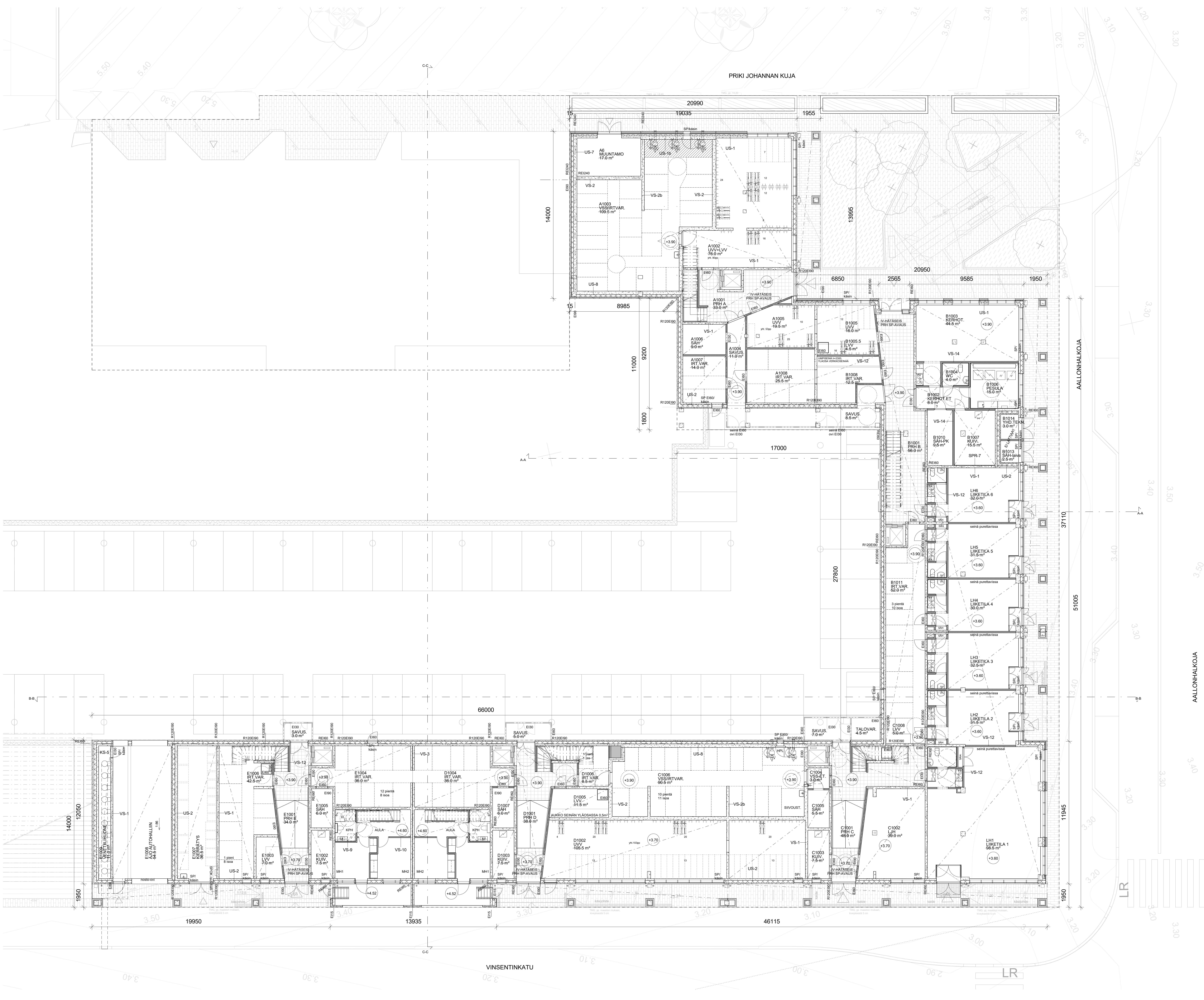


PRIKI JOHANNAN KUJA

RAKENUKSEN PALOILUKKA P1
 ASUINKUUN OIKASTONTI HAKOJESITTEITÄN ERO.
 LÖYKÄYTIEN PINTAMATERIAALIT LUOKKAA A2-s1-d0. LATTIAT OFL-s1
 SÄHKÖVERKON KYTKETTY PALOVAROITIN SÄHKÖSUUNNITELMAN MUKAAN.
 RAKENUKSESSA ON KESKITETTY TUULO- JA PÖSTÖLÄMÄNVAIKTO, JOKA ON
 VARUSTETTU LÄMMÖN TÄRKEÄMÄÄRÄISELLÄ ILVAKORKEUSKORJETUN
 SUOJETTU VESIKATOLLE JA KULUUN NIHN TAPAHTU PORRASKONEIDEN
 YLÄSANTILTA.
 RAKENUS LIITETÄÄN VESIJUHTO- JA JÄTEVESIVERKOSTOIN.
 POSTILÄMÄNVAIKTO- JA OVIEN LEVEYDET JA KYNNYKSET MÄÄRÄSTEN MUKAISESTI.
 PYÖRÄKÄSIIRTIMÄÄN SUUNNITTELU: 1200mm JA YHTEISTOISSA NÄK. 1500mm.
 HÄSKÖKORIN KOR. 1500x1400mm. EDESSÄ ON NÄK. 1500mm VAPAA TILA
 PORTTIEN KOUSSUT 1000x1100mm. ETINENÄIT 270mm.
 PORRASKONEIDEN SÄÄMÖSTÖKORJAUS ON SUOJETTU YLÄMPIIN KERROKSIIN
 JA NIIDEN AVAUS TAPAHTU SÄHKÖISESTI ALMALTA KERROSTASOLTA.
 PÄÄSISÄÄNÄÄN YHTEISTÄ. SAMASSA PAKASSA ON KYÖS
 PORRASKOHTEIN ILMANVAHDON HÄTÄPÄYTYSPANKE.
 ASUINKUUN VAKUUTENA ON ANA PARVEKE. KAUKO ASUNNOT AVAULTAVAT
 KOTTELEKÄN PARVEKELLE KÄSILE. NOSTOAUTON PYSÄYTYSPANKEJA EI OLE
 MERKITTY ERIKSEEN ASELAIPPIKORKEUSEEN, KOSKA NOSTOAUTON VOI SUOJITAA
 ANA TARVITTAVASTI KATUALUEELLE.

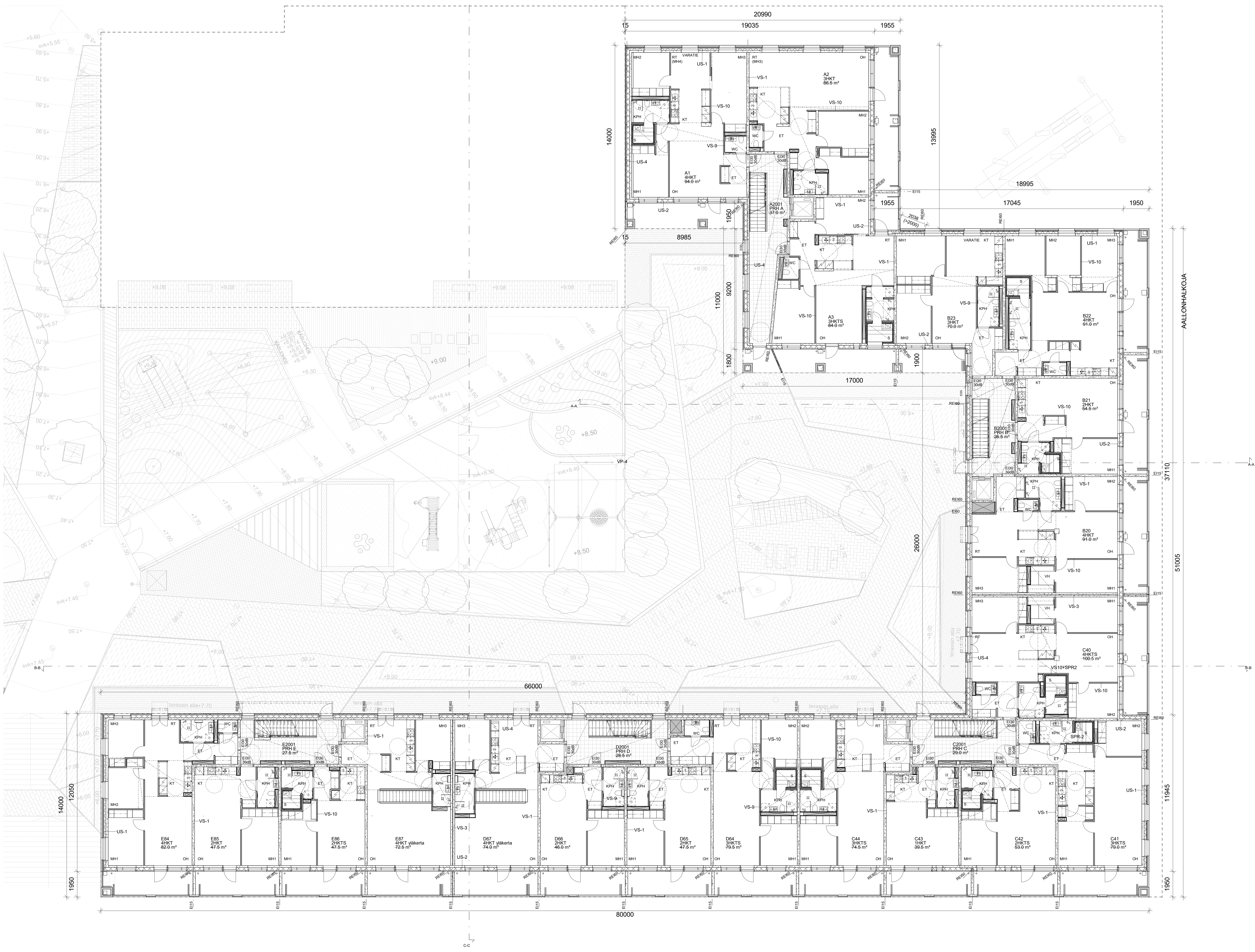


POHJAPIIRUSTUS 1.KERROS

Tasokoordinaatio / Pohjoisnäkymä		EiRS-CJKZ	
Korkeusjärjestelmä / Hissijärjestelmä		N2000	
Projekti N:o	10336	Kaikki krs	9
Alue	10336	Yleissuunnitelma	215
As Oy Helsingin Priki Johanna	POHJAPIIRUSTUS 1.KRS	Paikannus	215
AALLONHALKUJA 11	LIITTYMINEN KATUUN JA AUTOHALLIIN	Asiointi	1:100
00540 HELSINKI		Asiointi	1:100
ARK / 352 / 002		Asiointi	1:100

PRIKI JOHANNAN KUJA

RAKENNUKSEN PALLOKOKO P1:
 ALKUPOLYN OSAKORTTI HUONEISTOITTIMEN ERO
 ULKOSEINÄTÄN PÄÄMÄÄRÄKOKO LUOKKAA A2+1+0, LATTIAT DF1-41
 SAHKOVERKKOON KYTKETTY PALVARVOTTIMET SÄHKÖSUUNNITELMAN MUKAAN
 RAKENNUKSESSA ON KEHITETTY TULO- JA POISTOLAMPAVITTO, JOKA ON
 VÄHISTELTY LAMMONTALTEOSTOJALUSTEELLA 14 KORKEUDELLA
 SUJUTTU VESIKATOLLE JA KULKU NIIN TAPAHTUJ PÖRRASHUONEEN
 KATASATELTA.
 RAKENNUS LIITETÄÄN VESIKOHO- JA JÄTEVESIKOSTOIHIN.
 POISTUMISTEIDEN JA OVEN LEVEYDET JA KYNNIKSET MÄÄRÄYTYVÄT MUKAISESTI
 PYÖRÄKÄSYPYÄVÄ ASUNOISSA maks. 1500mm JA YHTEISTOISSA maks. 1500mm
 HISSIKOPIIN KOKO 1100x1400mm, EDESSÄ ON maks. 1500mm VAPAA TILA.
 PORTAIDEN KOUSSUT 166.6 / 176.6 mm, ETENEMÄT 270mm.
 PÖRRASHUONEIDEN SAVUPOISTOKANALAT ON SUJUTTU YLÄMPIIN KERROKSIIN
 JA NIIDEN AVAUS TAPAHTUJ SAHKOISESTI ALUMMALTA KERROSTASOLTA
 PÄÄSÄÄÄNÄÄN YHTYEDESTÄ, SAMASSA PAKASSA ON MYÖS
 PÖRRASHUONEIDEN LAMPAVITTOJEN HARTAVÄYTTÄMÄ.
 ASUNTOJEN VÄRITÄEN ON ANA PARVEKE, KAKKI ASUNTO AVAULTAVAT
 KORTTELIN VÄRITÄEN KADULLE. NOSTAUTION PYÄVÄYTTÄMÄKÖLÄ EI OLE
 NENYTTÄ ERISSÄÄN ASUNTOHUONEEN, KOSKA NOSTAUTION VOI SUJUTTAA
 ANA TARVITTAVASTI KATUVALELLE.



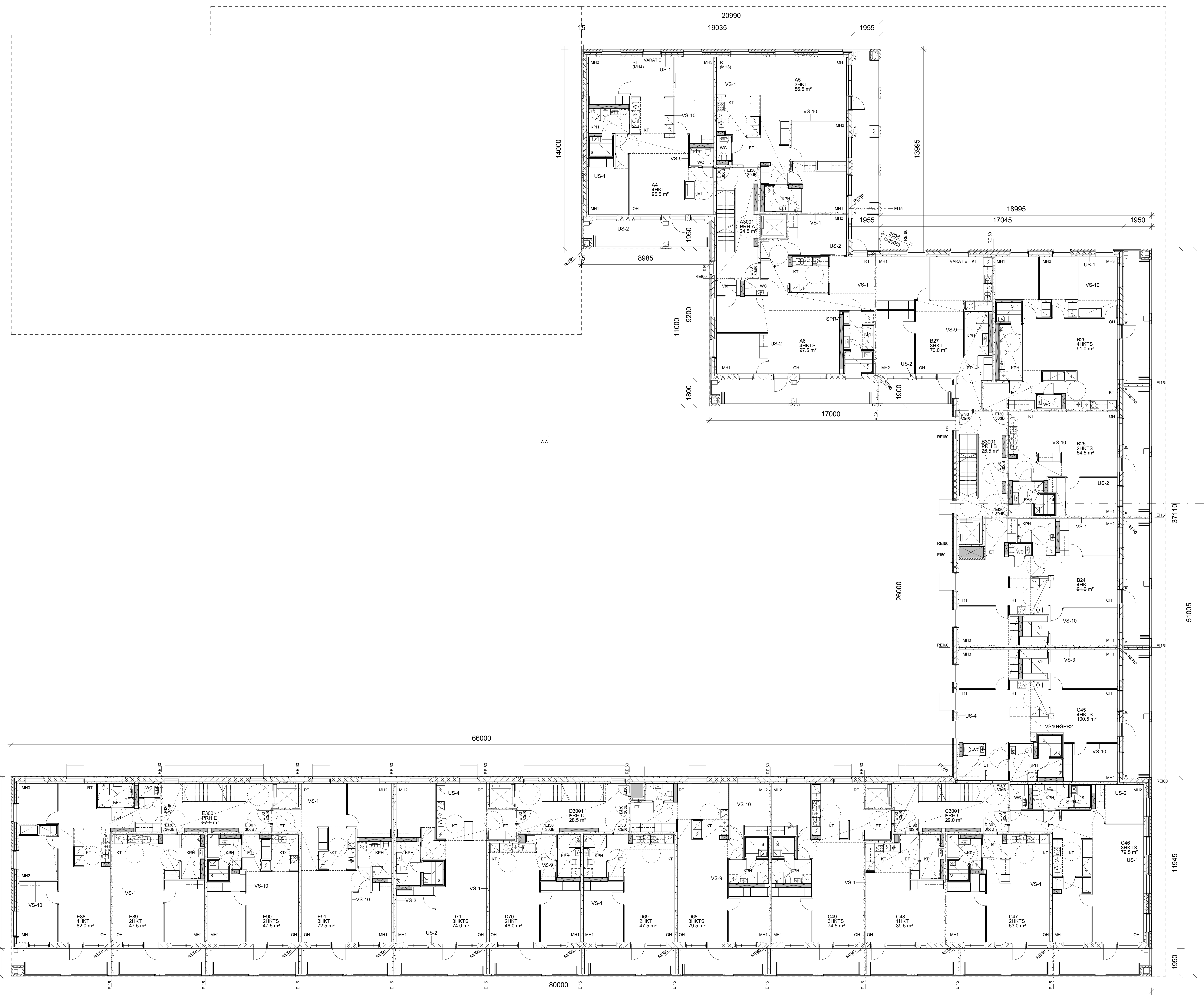
VINSENTINKATU

POHJAPIIRUSTUS 2 KERROS

Tasokoordinaatio / Pohjoistaustaus: ETRS-CGCR2		Korkeusjärjestelmä / Högssystem: N2000	
Projekti N:o 10	Projekti Vuosi 10536	Siirtä N:o 9	Välivaiheen merkintä
Rakennusvaihe LUEDIRAKENNUS	Rakennuspaikka As Oy Helsingin Prikki Johanna AALLONHALKUJA 11 00540 HELSINKI	Rakennus POHJAPIIRUSTUS 2 KRS LIITTYMINEN PIHATASOON	Julkaistu numero 3115 merkintä 1:100
Suunnittelija / Projektointi / Yhteyshenkilö ARBIT SWEN & ARNDT TARKKALA ARKITEHDIT OY KORKEAVALONKATU 26 A 5 00130 HELSINKI 09 696 0160 Helsinki 30.6.2020			maailma ARK / 352 / 003

PRIKI JOHANNAN KUJA

RAKENNUKSEN PALOLUOKKA P1
 ARKITEHTIEN GRASONTI HUONEISTOITTAEN ENK
 LUKKAVÄEN PINTAMATERIAALILUOKKA K3-41-40, LATTIAT DFL-41
 SÄHKÖVERKKOON KYTKETTY PALOVAROTTIMET SÄHKÖSUJANITTELMEN MUKAAN
 RAKENNUKSESSA ON KÄYTTÖÖN TULO- JA POSTILAMMANKUO, JOKA ON
 VARUSTETTU LÄMMÖNTALTEENTOJÄRJESTELMÄLLÄ, N-KONEHUONEET ON
 SUOJETTU VESIKATOLLE JA KULKU NIIN TAPAHTUU PORRASHUONEEN
 YLÄTASANTELTA.
 RAKENNUKSESSA LIITETÄÄN VESIJÄRJELMÄ- JA JÄTEVESIVERKOSTOIHIN.
 POSTILAMMANKUON JA OHJEN LEVEYDET JA KYNNIKSET TÄRKEÄSTEN MUKAISESTI
 PYSYÄKÄYTTÖKÄYTTÖASUNOISSA NÄK. 150mm JA YHTEISTILASSA NÄK. 150mm
 HISSIKUONIN KOKO 1100x1400mm. EDESSÄ ON NÄK. 1500mm VAPAA TILA.
 KORTINEN NOUSU 1150/1150 mm, E TIEDESI 270mm.
 PORRASHUONEIDEN SAVUPOSTOKUUNAT ON SUOJETTU YLÄMPIIN KERROKSIIN
 JA NIEN AVUUS TAPAHTUU SÄHKÖISILLÄ IMULLA KERRISTAKOULTA
 PÄÄASIAKANNIN YHTYEDESTÄ. SAMASSA PAIKASSA ON MYÖS
 PORRASOHITAREN LAMMANKUONIN VÄLIPYSÄYSPAIKKE.
 ASUNTOJEN VARUSTEENA ON ANA PARVEKE, KAKSI ASUNOT AVAULIAT
 KORTTELA YMPÄRÖIVÄLE KADULLE. NOSTAUKON PYSÄYTYSPAIKOLLA EI OLE
 NIENYTTÄ ERIKSEEN ASEMANHUONEIDEN KOSKA NOSTAUKON VS SUOJITTA
 ANA TARVITTAVASTI KATUALUEELLE.



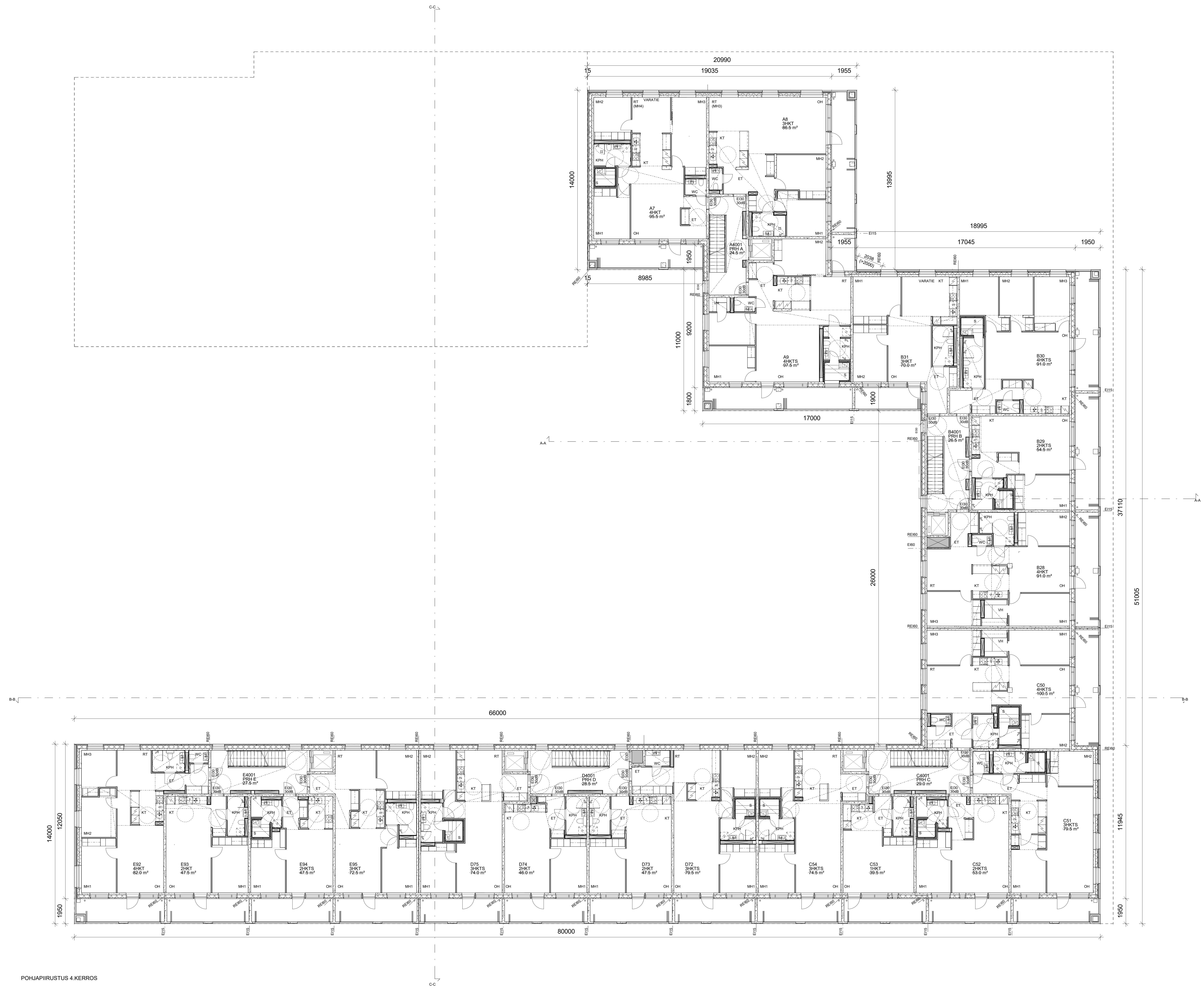
POHJAPIIRUSTUS 3.KERROS

VINSENTINKATU

AALLONHALKOJA

Tasokoordinaatio / Pienjärjestelmät: ETRS-CR20 Korkeusjärjestelmä / Hissijärjestelmä: N2000			
Projekti N:o 10	Projekti N:o 10336	Kerros N:o 9	Yhteyden nimi Vieraskäytävä
Rakennusvaihe LUEDISRAKENNUS	Rakennusvaihe PÄÄPIIRUSTUS	Asiointi 4/15	Asiointi 4/15
Rakennusvaihe As Oy Helsingin Priki Johanna 00540 HELSINKI	Rakennusvaihe POHJAPIIRUSTUS 3.KRS	Asiointi 1:100	Asiointi 1:100
Suunnittelija / Yhteistyö / Yhteistyö ja johtaminen ARBIT SWEN & ARNO / TAVOLA ARKITEHTIT OY KORKEAVUOROKATU 25 A 5 00130 HELSINKI 09 586 0180 Helsinki 30.6.2020		Suunnittelija / Yhteistyö / Yhteistyö ja johtaminen ARK / 352 / 004 Helsinki 30.6.2020	

RAKENNUKSEN PALOLUOKKA P1
 ASUINKUUN OSASTON TIHOISTOITTAEN ERO
 LUOKKAVÄEN PINTAMATERIAALIT LUOKKAA A2-s1-SE LATTIAT DFL-s1
 SÄHKÖVERKON KYTKETTY PALOVÄGITTEIT SÄHKÖJÄRJITTELMÄN MUKAAN.
 RAKENNUKSESSA ON KEHITETTY TUULI- JA POSTILAMMVAHITO, JOKA ON
 VARUSTETTU LAMMVAHITO-TEKNOLOGIAKUNNALLA. KÄYNNÖKSEEN ON
 SUOJITETTU VESIKATOLLE JA KULKU NIIN TAPAHTUJU PORRASHUONEIDEN
 YLÄSÄÄTTELE.
 RAKENNUKSESSA LIITETÄÄN VESIJÄRJITTO- JA JÄTEVESIVERKOSTOIHIN.
 POSTILAMMVAHITON JA OVIEN LEVEYDET JA KYNNYKSET MÄÄRÄYTYN MUKAISESTI
 PINTAMATERIAALIN SUUNNITTELUUN. 1200mm JA 1100mm KÄYNNÖKSEEN
 HESKORIN KOKO 150x140mm, EDESSÄ ON NÄK. 1200mm VAPAA TILA.
 PORTAIDEN NOUSUT 168.8 mm, ETENÄMÄT 270mm.
 PORRAHUSKONEIDEN SÄÄMÖKONEKOKONAN ON SUOJITETTU YLÄMPIIN KERROKSIIN
 JA NIDEN AVAUS TAPAHTUJU SÄHKÖISESTI ALMALLA REPROSTASOLTA
 PÄÄSÄÄNÄYNN NÄYTTÖSTÄ. SAMASSA PAIKASSA ON MYÖS
 PORRAHUSKONEIDEN LAMMVAHITON HÄTÄPÄÄTTYSPAINIKKE.
 ASUINKUUN VAKUUTUS ON ANNA PÄÄVÄKKE. KAIKKI ASUINKUUN AVAUKUUT
 KORTELLA NÄYTTÖKÄSKELE KÄSKELE. NOSTOAUTON PYSÄYTYSPAIKKA EI OLE
 MERKITTY ERIKSEEN ASEMAPROJEKSIIN, KOSKA NOSTOAUTON VOI SUOJITAA
 ANNA TÄRKEÄSTI KÄSKELELE.



POHJAPIIRUSTUS 4. KERROS

Tasokoordinaatio / Planingointijärjestelmä: ETRS-CR2000		Korkeusjärjestelmä / Höjdsystem: N2000	
Projekti / Projekt	10356	Siirtä / Flytt	9
Rakennusvaihe / Byggnadsfas	LUEDSRÄKKNEN	Pääpiirustus / Arkitektur	5/15
Rakennuksen nimi / Byggnadsnamn	AsOy Helsingin Priki Johanna	Pohjapiirustus / Grundplan	1:100
Rakennuksen osoite / Byggnadsadress	AALLONHALKOJA 11 00540 HELSINKI	Arkkitehti / Arkitekt	ARK / 352 / 005
Arkkitehti / Arkitekt	ARKITIT SWEN & ANNO / ARKITEHTIT OY KORKEAVUORONKATU 25 A 5 00130 HELSINKI 09 586 0160	Projekti / Projekt	ARK / 352 / 005
Hetki / Datum	30.6.2020	Arkkitehti / Arkitekt	ARK / 352 / 005

RAKENNUKSEN PALOLUOKKA P1.
 ASUINTEIJEN OSASTON TIHOIESSA OLTAVAN ERO-
 LUOKKAITAVIEN PINTAMATERIAALIT LUOKKAA A2-s1-e0. LATTIAT DFL-s1

SAHKOVERKON KYTKETTY PALOVAROTTIMET SAHKOSUUNNITELMEN MUKAAN.

RAKENNUKSESSA ON KEHITETTY TULO- JA POSTILAMVAIHTO, JOKA ON
 VARIETTU LAMMONTALITEKOTTAJASTELMILLA. YHÖNHOUMIET ON
 SUJUTTU VESKATOLLE JA KULU NIHN TAPAHTU PORRASHUONEIDEN
 YLÄSINTELE.

RAKENNUS LIITETÄÄN VESIKUHTO- JA JÄTEVESIVERKOSTOIHIN.

PORTILAMTEIDEN JA OVEN LEVEUDET JA KYNNYKSET MÄÄRÄYSTEN MUKAISESTI.
 PORRAKATYMPYRÄ ASUNNINSSA maks. 1300mm JA YHTEISTULOSSA maks. 1500mm.
 HESIKORIN KOKO 1500x1000mm. EDESSÄ ON maks. 500mm VAPAA TILA
 PORTAIDEN NOUSUT 166.6 / 176.6 mm. ETENEMÄT 270mm.

PORRASHUONEIDEN SAVANPOISTOKINAIAT ON SUJUTTU YLÄMPIIN KERROKSIIN
 JA NIEN AVAUS TAPAHTU SAVANPÖSTIÄ ALIMMILTA KERROKSLTA.
 PÄÄSÄÄNKÄYNNIN YHTEISTO. SAMASSA PÄRSSÄ ON MYÖS
 PORRASKOITAMEN LAMMANTORON HÄTÄTILA YSPANKKE.

ASUINTEIJEN VAKAATENA ON ANA PARVEKKE, KAIKKI ASUNIT AVAULTAVAT
 KOITTELA VAKAONILLE ASUALLE. NOSTAULTON PIRAT YSPANKKOJA EI OLE
 MERKITTY ERIKSEEN ASEMAPUROSKEEN, KOSKA NOSTAULTON VOI SUJUTTA
 ANA TARVITAVASTI KATULUELELLE.



POHJAPIIRUSTUS 5. KERROS

Tasokoordinaatio / Planingintatystem:		ETRS-CGCRS	
Korkeusjärjestelmä / Highsystem:		NZ2000	
Projekti Nro:	10336	Kartti Nro:	9
Yhteyshenkilö:	10336	Yhteyshenkilö:	9
Rakennusvaihe:	LEIUSRAKENNUS	Pääpiirustus:	Asunon luonnos
Rakennusvaihe:	AsOy Helsingin Priki Johanna	Pääpiirustus:	6/15
Rakennusvaihe:	AALLONHALKOJA 11 00540 HELSINKI	POHJAPIIRUSTUS 5.KRS	1:100
Rakennusvaihe:	ARKIITIT SWEN & ARNO TAAVALA ARKITEHDIT OY KORHVAUKKOKATU 25 A 00100 HELSINKI 09 596 0180 Helsinki 30.6.2020	ARKIITIT SWEN & ARNO TAAVALA ARKITEHDIT OY KORHVAUKKOKATU 25 A 00100 HELSINKI 09 596 0180 Helsinki 30.6.2020	ARKIITIT SWEN & ARNO TAAVALA ARKITEHDIT OY KORHVAUKKOKATU 25 A 00100 HELSINKI 09 596 0180 Helsinki 30.6.2020

RAKENNUKSEN PALOLUOKKA P1
 ASUNTOJEN OSASTON HUONEISTOITAIN EIKO
 LUOKKA PÄIHÄN PÄÄTÄMÄTÄLLE LUOKKA A3-4-5B, LATTIAT DFL-41
 SÄHKÖVERKON KYTKETTY PALOVARJOITTIMET SÄHKÖSUUNNITELMAN MUKAAN.

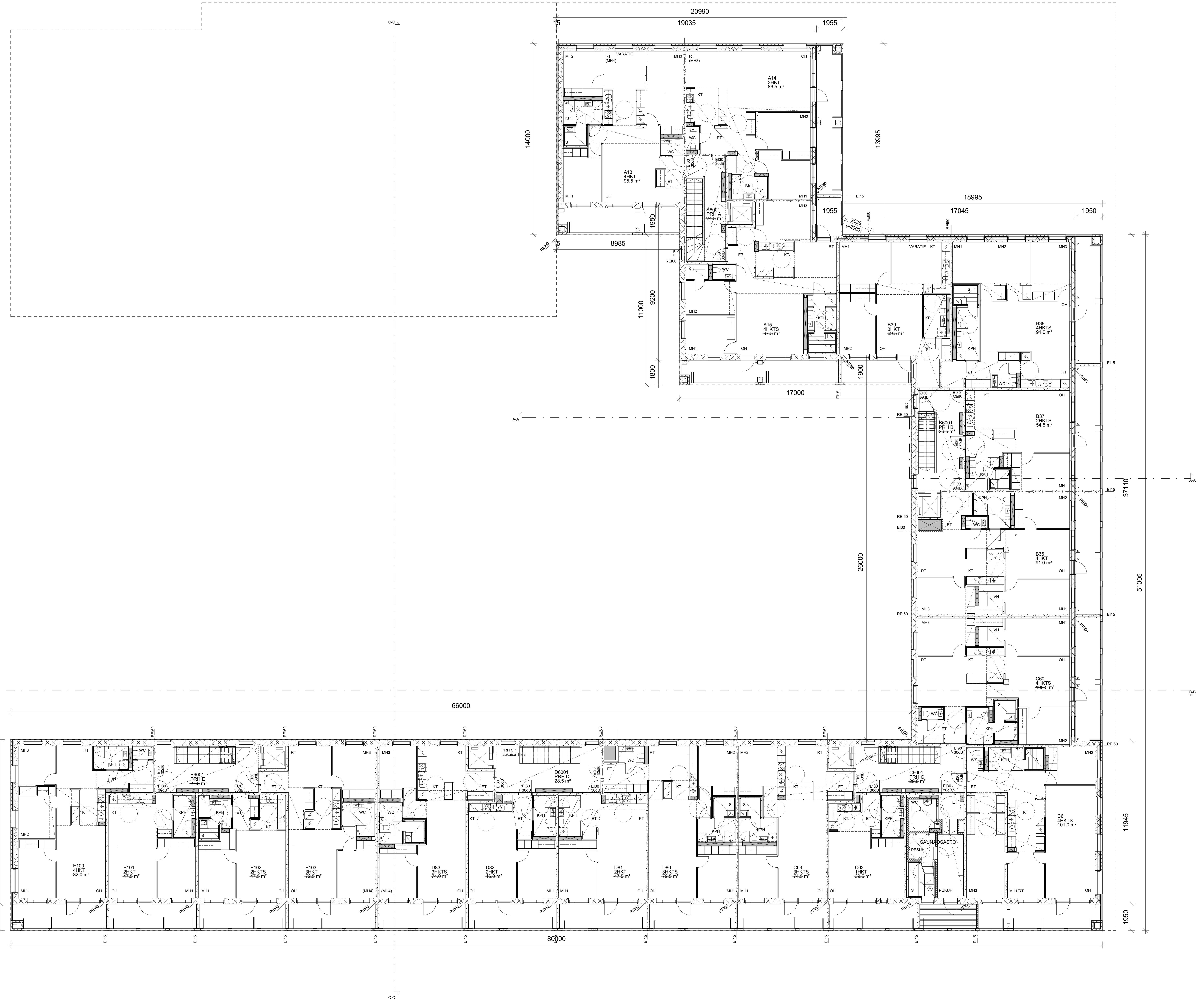
RAKENNUKSESSA ON KESKITETTY TULO- JA POSTILMANKAHTO, JOKA ON
 VARUSTETTU LAMMONTALTEENNOTTOLAJEJELMÄLLÄ. IV-KONEHUONEET ON
 SUOJETTU YKSIKÄLLE JA KULUN NIIN TAPAUTU PORRASHUONEIDEN
 YLÄTASANTEILTA.

RAKENNUS LIITETÄÄN VESIUOTO- JA JÄTEVESIVERKOSTOIHIN.

POSTILMESTEDEN JA OVIEN LEVEYDET JA KYNNIKSET MÄÄRÄYTYN MUKASESTI
 PYÖRYTTÄVÄ PYSÄKKESSÄ Noin 1300mm JA YHTEISTULOSISSA Noin 1000mm.
 HISSIKORIN KOKO 1100x400mm, EDESSÄ ON Noin 1500mm VAPAA TILA.
 PORTAIDEN NOUSUT 1950 ja 1750mm, ETENBÄT 2700mm.

PORRASHUONEIDEN SAVUNPOISTOKKUNAT ON SUOJETTU YLIMPIIN KERROKSIIN
 JA NIIDEN AVAUS TAPAHTUU SÄHKÖISESTI ALMALTA KERRON TASOLTA
 PAUSKAUVAN NIIN HYÖTÖISTÄ, SAMANLAISIA PAKKAUSIA ON MYÖS
 PORRASKÄITÄNEIDEN ILMANVAIHDON HARAPÄÄTYSYMPÄRISTÖ.

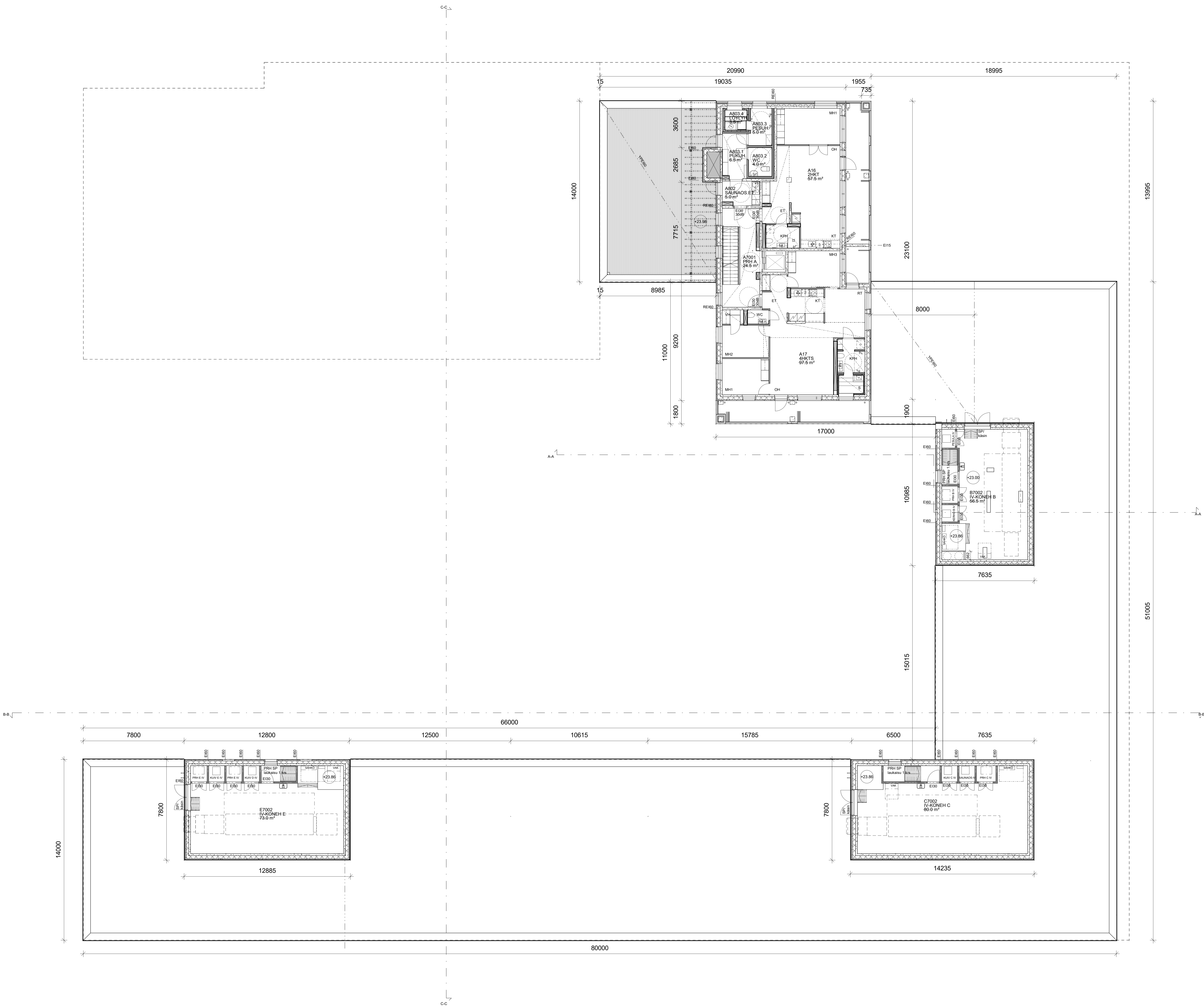
ASUNTOJEN VÄRITTÄMÄ ON ANNA PARKINEN. KÄYRÄ ASUNTOJEN MAALITAVAT
 KORTTELEA YMPÄRÖIVÄLE KADUILLE. NOSTAULTON PYSÄYTYSPAIKKOA EI OLE
 MÄRITYTTY ERIKSEEN ASIAMÄÄRITSEMINEN, KOSKA NOSTAULTON VOI SUOJITAA
 ANNA TARVITTAVASTI KATUALUEILLE.



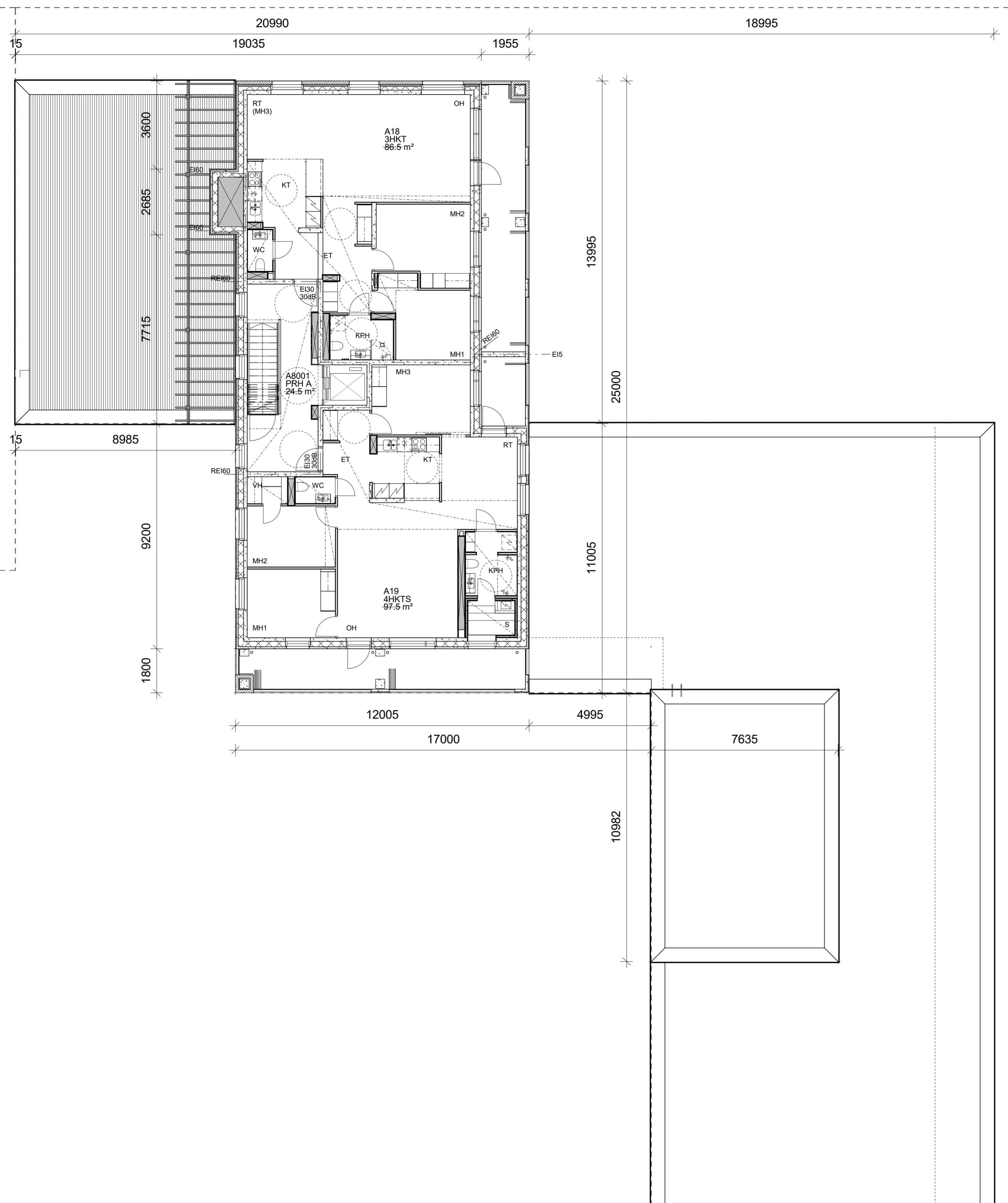
POHJAPIIRUSTUS 6. KERROS

Tasokoordinaatio / Planeerintatyyppi: ETRS-CRS20			Korkeusjärjestelmä / Hissijärjestelmä: N2000		
Projekti Nro 10	Kuusi Nro 10336	Siis Nro 9	Välitilasto määrittely		
Rakennusvaihe LUEDIRAKENNUS	Pääpiirustus		Asiakkas 7715	Asiakkas 7715	
Rakennusvaihe AsOy Helsingin Pirkki Johanna	Pohjapiirustus 6. KRS		Asiakkas 1:100	Asiakkas 1:100	
AALLONHALKOAJA 11 00540 HELSINKI			Asiakkas 1:100		
Suunnittelija / Yhteistyökumppani / Yhteistyökumppani ARBITI SWEN & ANNO / ANNA PARKINEN / ANNO / ANNO ARBITI SWEN & ANNO / ANNA PARKINEN / ANNO / ANNO KORKEAVUOROKATU 25 A 5 00130 HELSINKI 09 598 0100 Helsinki 30.6.2020			Suunnittelija / Yhteistyökumppani / Yhteistyökumppani ARK / 352 / 007 00540 HELSINKI		

RAKENNUKSEN PALOLUOKKA P1
ASUNTOJEN VESIKATON HILJENESTOITTAAN E60
ULOSKÄYTTÄVÄN PINTAMATERIAALIT LUOKKAA A2-s1-d0, LATTIAT DFL-s1
SÄHKÖVERKON KYTKETTY PALOVARJOITTIMET SÄHKÖSUUNNITELMAN MUKAAN
RAKENNUKSESSA ON KEHITETTY TUULO- JA POISTILMANVAIHTO, JOKA ON
VARUSTETTU LÄMMÖNVAIKUTTAMISEKSELLELLÄ, VA KONEHUONEET ON
SUOJETTU VESIKATOLLE JA KULKU NIHN TAPAHTUJU PORRASHUONEIDEN
YLÄSIKÄNTÄLTÄ.
RAKENNUS LITETÄÄN VESIKUOTO- JA JÄTEVESIVERKOSTOIHIN.
POSTILAUSTEIDEN JA OVIENTEYDET JA KYNNYKSET MÄÄRYTEN MUKAISESTI.
PÖYDÄN PÖYTIMÄN SUUNNITTELU: 1300mm x 1100mm JA YHTEISTUOJIN: 1500mm x
HISSEIKÖRN KOKO 1100x1400mm. EDESSÄ ON NÄK. 1500mm VAPAA TILA
PORRASTEIDEN HOUSUT 190.0 x 116.0 mm, ETIKETTIÄT 230mm.
PORRAKÄUKKEIDEN SAUMAPÖYDÖKÄIN ON SUOJETTU YLIMMÄN KERROKSIIN
JA MIDEN AVAUS TAPAHTUJU SÄHKÖISESTI ALMMALTA KERROSTASOLTA
PÄÄSIKÄNNYKSEN YHTEISESTÄ, SAMMOSA PÄÄSIKÄNNYKSEN
PORRAKÄUKKEIDEN LÄMMÖNVAIKON HÄTÄPÄISÄYTYSPANKE.
ASUNTOJEN VÄRÄTÄEN ON AINA PARVEKE, KÄIKKI ASUNTOJAT AVAUTUVAAT
KORTTELIA VÄRÄKÖVÄLE KÄIKILLE. NOSTOLAITON PYSÄYTYSPANKOLA EI OLE
MERKITTY ERIKSEEN ASEMAPUROKKEEN, KOSKA NOSTOLAITON VOI SUOJTTAA
AINA TAKKIVÄIKÄSTÄ KATULIEDELLE.



Tasokoordinaatisto / Pöytäsuunnitelmajärjestelmä:			
ETRS-CRKS2			
Korkeusjärjestelmä / Högssystem:			
N2000			
Koordinaatit: KRS	Koordinaatit: 10336	Koordinaatit: 9	Välivälit: metri
Rakennusvaihe:	UUDISRAKENNUS	PÄÄPIIRUSTUS	Järjestelmä: 2/15
Rakennusvaihe:	AsOy Helsingin Prkki Johanna	POHJAPIIRUSTUS 7 KRS / IV-KRS	mittakaava: 1:100
Rakennusvaihe:	AALLONHALKOJA 11 00540 HELSINKI	ARK / 352 / 008	mittakaava: 1:100
Suunnittelija / Projektointi: vrtti, vrtti ja projektointi	AARSTI SWEN & AARSTI YKÄÄLÄ RAHONREKISTERI OY KORKEAVUOROKATU 26 A 5 00130 HELSINKI 09 836 0180	Helsinki	30.8.2020
pöytäsuunnitelma			



RAKENNUKSEN PALOLUOKKA P1.
 ASUNTOJEN OSASTOINTI HUONEISTOITTAIN EI60.
 ULOSKÄYTVÄIEN PINTAMATERIAALIT LUOKKAA A2-s1-d0, LATTIAT DFL-s1

SÄHKÖVERKKOON KYTKETYT PALOVAROITTIMET SÄHKÖSUUNNITELMIEN MUKAAN.

RAKENNUKSESSA ON KESKITETTY TUULO- JA POISTOILMANVAIHTO, JOKA ON VARUSTETTU LÄMMÖNTALTEENOTTOJÄRJESTELMÄLLÄ. IV-KONEHUONEET ON SIOJITETTU VESIKATOLLE JA KULKU NIIHIN TAPAHTUU PORRASHUONEIDEN YLÄTASANTEILTA.

RAKENNUS LIITETÄÄN VESIJOHTO- JA JÄTEVESIVERKOSTOIHIN.

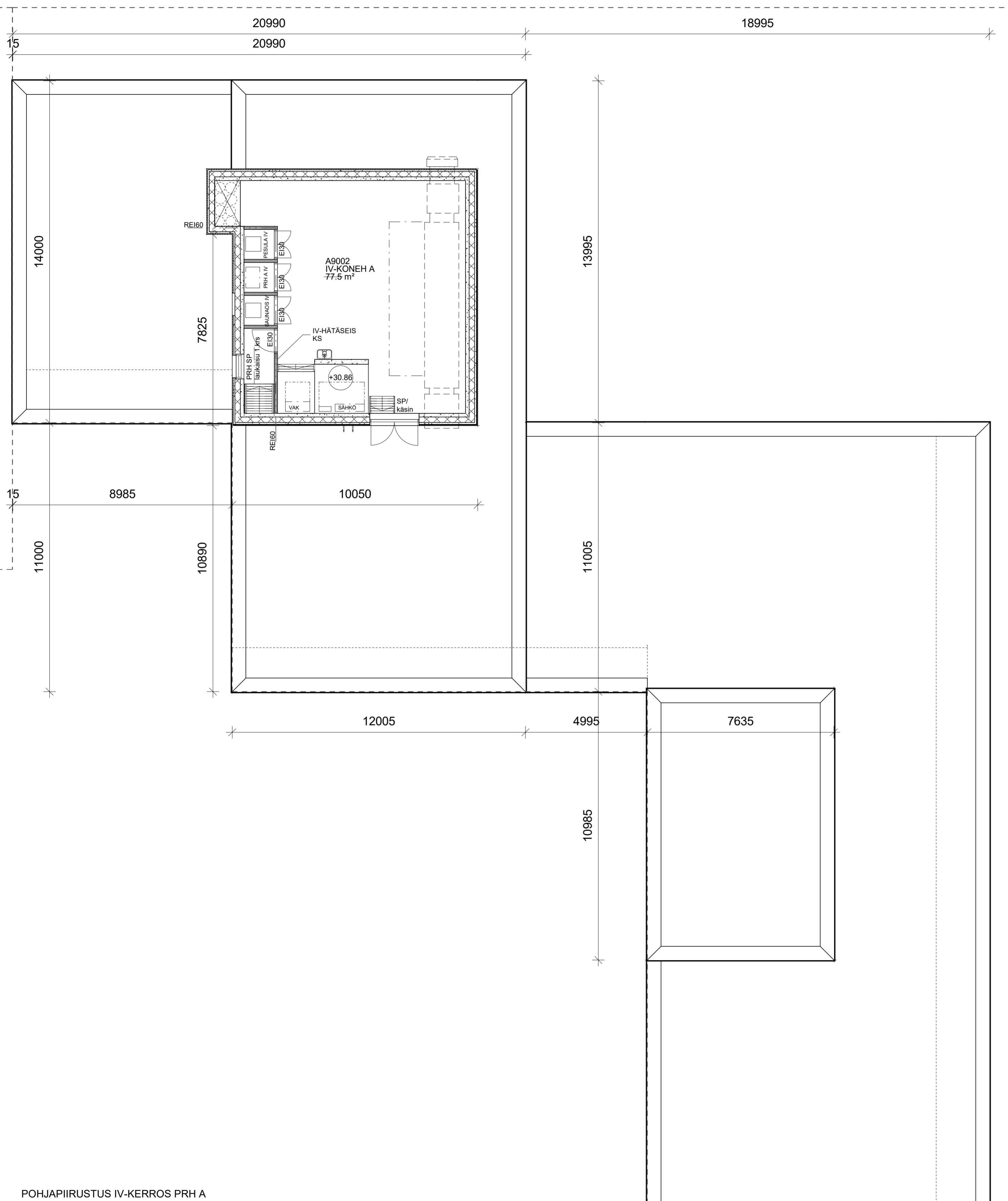
POISTUMISTEIDEN JA OVIENTYÖN LEVEYDET JA KYNNYKSET MÄÄRÄYSTEN MUKAISESTI. PYÖRÄHDYSYMPYRÄ ASUNNOISSA halk. 1300mm JA YHTEISTILOISSA halk. 1500mm. HISSIKORIN KOKO 1100x1400mm, EDESSÄ ON halk. 1500mm VAPAA TILA. PORTAIDEN NOUSUT 166,6 / 176,6 mm, ETENEMÄT 270mm.

PORRASHUONEIDEN SAVUNPOISTOIKKUNAT ON SIOJITETTU YLIMPIIN KERROKSIIN JA NIIDEN AVAUS TAPAHTUU SÄHKÖISESTI ALIMMALTA KERROSTASOLTA PÄÄSISÄÄNKÄYNNIN YHTEYDESTÄ. SAMASSA PAIKASSA ON MYÖS PORRASKOHTAINEN ILMANVAIHDON HÄTÄPYSÄYTYSPAINIKE.

ASUNTOJEN VARATIENÄ ON AINA PARVEKE. KAIKKI ASUNNOT AVAUTUVAT KORTTELIA YMPÄRÖIVILLE KADUILLE. NOSTOAUTON PYSÄYTYS-PAIKKOJA EI OLE MERKITYY ERIKSEEN ASEMPIIROKSEEN, KOSKA NOSTOAUTON VOI SIOJITTA AINA TARVITTAVASTI KATUALUEELLE.

Tasokoordinaatio / Plankoordinaatsystem:
ETRS-GK25
 Korkeusjärjestelmä / Höjdsystem:
N2000

Kaupunginosa / Kytä 10	Korttel / Tila 10636	Tontti / Rno 9	Viranomaisen merkintä
Rakennuslupamenetelmä UUDISRAKENNUS	Piirustuslaji PÄÄPIIRUSTUS	Juokseva numero 9/18	
Rakennuskohde AsOy Helsingin Priki Johanna	Piirustuksen sisältö POHJAPIIRUSTUS 8.KRS	mittakaava 1:100	
AALLONHALKOJA 11 00540 HELSINKI			
Suunnittelijan yhteystiedot: yritys, osoite ja puhelinnumero KIRSTI SIVÉN & ASKO TAKALA ARKKITEHDIT OY KORKEAVUORENKATU 25 A 5 00130 HELSINKI 09 686 0160	Suunnittelija ARK / 352 / 009	Työnumero 00130	Piirustuksen tunnus 00130
Helsinki 30.6.2020	pääsuunnittelija		muutos



POHJAPIIRUSTUS IV-KERROS PRH A

RAKENNUKSEN PALOLUOKKA P1.
ASUNTOJEN OSASTOINTI HUONEISTOITTAIN EI60.
ULOSKÄYTVÄIEN PINTAMATERIAALIT LUOKKAA A2-s1-d0, LATTIAT DFL-s1

SÄHKÖVERKKOON KYTKETYT PALOVAROITTIMET SÄHKÖSUUNNITELMIEN MUKAAN.

RAKENNUKSESSA ON KESKITETTY TUULO- JA POISTOILMANVAIHTO, JOKA ON VARUSTETTU LÄMMÖNTALTEENOTTOJÄRJESTELMÄLLÄ. IV-KONEHUONEET ON SIOITETTU VESIKATOLLE JA KULKU NIIHIN TAPAHTUU PORRASHUONEIDEN YLÄTASANTEILTA.

RAKENNUS LIITETÄÄN VESIJOHTO- JA JÄTEVESIVERKOSTOIHIN.

POISTUMISTEIDEN JA OVIEN LEVEYDET JA KYNNYKSET MÄÄRÄYSTEN MUKAISESTI. PYÖRÄHDYSMPYRÄ ASUNNOISSA halk. 1300mm JA YHTEISTILOISSA halk. 1500mm. HISSIKORIN KOKO 1100x1400mm, EDESSÄ ON halk. 1500mm VAPAA TILA. PORTAIDEN NOUSUT 166,6 / 176,6 mm, ETENEMÄT 270mm.

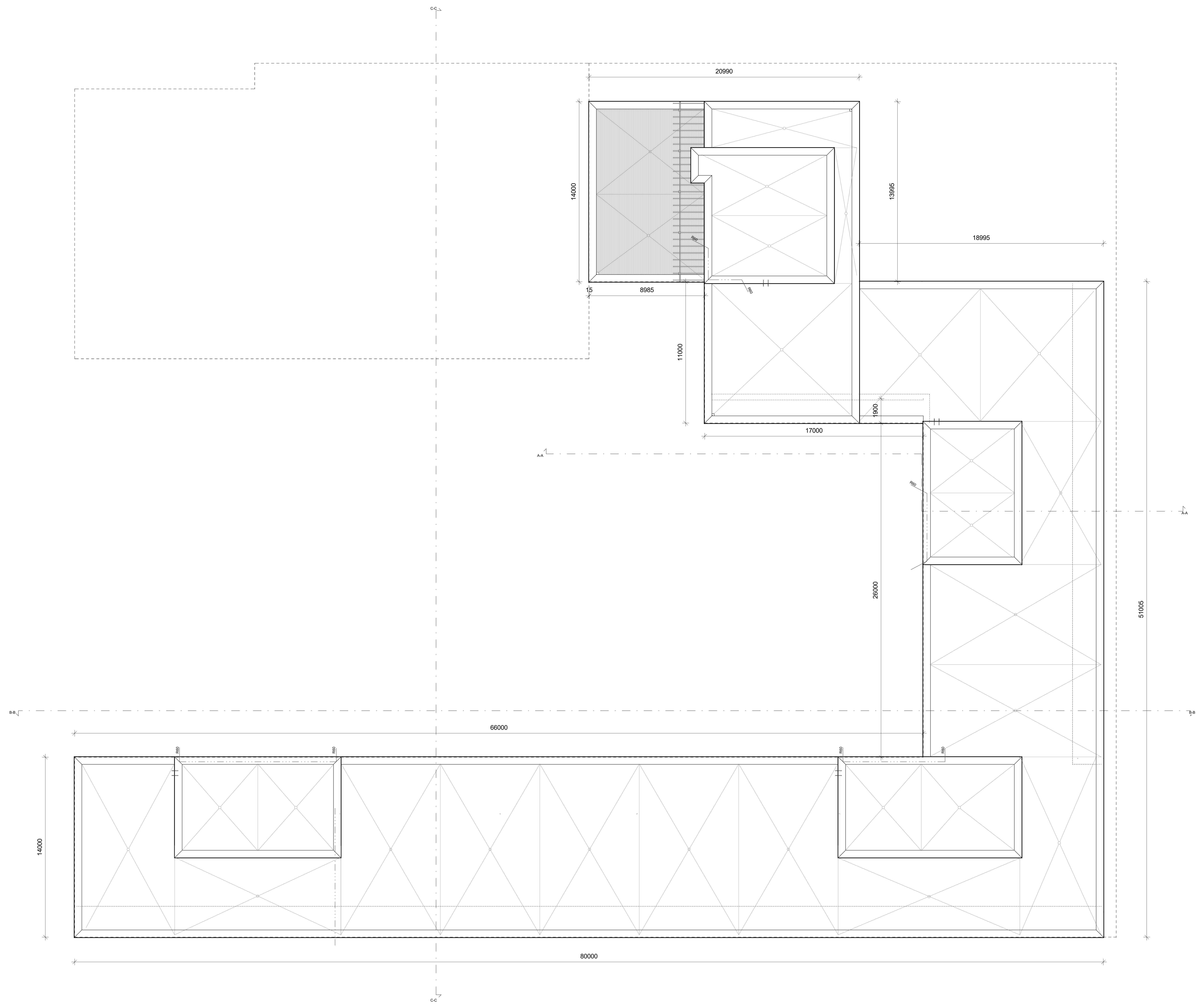
PORRASHUONEIDEN SAVUNPOISTOIKKUNAT ON SIOITETTU YLIMPIIN KERROKSIIN JA NIIDEN AVAUS TAPAHTUU SÄHKÖISESTI ALIMMALTA KERROSTASOLTA PÄÄSISÄÄNKÄYNNIN YHTEYDESTÄ. SAMASSA PAIKASSA ON MYÖS PORRASKOHTAINEN ILMANVAIHDON HÄTÄPYSÄYTYSAINIKE.

ASUNTOJEN VARATIENÄ ON AINA PARVEKE, KAIKKI ASUNNOT AVAUTUVAT KORTTELIA YMPÄRÖIVILLE KADUILLE. NOSTOAUTON PYSÄYTYS-PAIKKOJA EI OLE MERKITTY ERIKSEEN ASEMPIIROKSEEN, KOSKA NOSTOAUTON VOI SIOITTA AINA TARVITTAVASTI KATUALUEELLE.

Tasokoordinaatio / Plankoordinaatystem:
ETRS-GK25
Korkeusjärjestelmä / Höjdsystem:
N2000

Kaupunginosa / Kyla	Korttel / Tila	Tontti / Rno	Viranomaisen merkintä
10	10636	9	
Rakennusvaihe	UUDISRAKENNUS	Piirustaja	Juokseva numero
Rakennuskohde	AsOy Helsingin Priki Johanna AALLONHALKOJA 11 00540 HELSINKI	Piirustuksen sisältö	10/18
		Piirustuksen sisältö	mittakaava
			1:100
Suunnittelijan yhteystiedot: yritys, osoite ja puhelinnumero	KIRSTI SIVÉN & ASKO TAKALA ARKKITEHDIT OY KORKEAVUORENKATU 25 A 5 00130 HELSINKI 09 686 0160 Helsinki 30.6.2020	Suunnittelija Työnumero	Piirustuksen tunnus muutos
			ARK / 352 / 010
	pääsuunnittelija		10636 AsOy Hgn Priki Johanna_REVIT.rvt

RAKENUKSEN PALOLUOKKA P1.
 ASUNTOJEN OSASTON TILOJEN SUOJAUS LUOKKA E60.
 LUOKKA TYÖN PINTAMÄÄRÄLIT LUOKKA A2-1-60, LATTIAT DFL-41
 SÄHKÖVERKKOON KYTKETTY PALOVARJITTEET SÄHKÖSUUNNITELMIEN MUKAAN.
 RAKENUKSESSA ON KESEKITETTY TULO- JA POISTOLMANVAIHTO, JOKA ON
 VARIUSTETTU LAMONTALTEKNOLOGIAJESTELMILLA. HÄIKÖKONEET ON
 SUOJETTU VESIKATOLLE JA KULKU NIHN TAPAHTUJÄ PÖRRASHUONEIDEN
 YLÄTASOILTA.
 RAKENUS LIITETÄÄN VESIJÄRVI- JA JÄTEVESIVERKOSTOIHIN.
 POSTIMÄRTEIDEN JA OVEN LEVEYDET JA KYNNYKSET MÄÄRÄYTYN MUKAISESTI
 PYÖRÄHÖYMPYRÄ ASUNTOSSA NÄK. 1300mm JA YHTEISTULOSSA NÄK. 1500mm.
 HESIKÖN KOKO 1300x400mm. EDESSÄ ON NÄK. 1500mm VAPAA TILA.
 PORTADEN NOUSUT 166.6 / 176.6 mm, ETENEMÄT 270mm.
 PÖRRASHUONEIDEN SAVUNPOISTOKANAVAT ON SUOJETTU ULKOPUOLISEN KERROKSEN
 JA NIIDEN AVAUS TAPAHTUJÄ SÄHKÖISELLÄ SUOJALAITTEELLA.
 PÄÄSÄÄNNÄYNNIN YHTEYDESTÄ, SAMASSA PAKASSA ON MYÖS
 PÖRRASHUONEIDEN LAMONTALTEKNOLOGIAJESTELMÄ.
 ASUNTOJEN VARAUS ON ANNA PARVEKE, KAIKKI ASUNNOT AVAULUJAT
 KORKEALTA YMPÄRÖIVÄLLE KADULLE. NOSTOLAITON PYSÄYTYSRANKIJA EI OLE
 MÄRITYTY ERIKSEN AJANKÄYTTÖKÄYTTÖN, KOSKA NOSTOLAITON VOI SUOJITTAA
 ANA TARVITTAVASTI KATUALUEELLE.



Tasokoordinaatio / Plankoordinatinsystem: ETRS-CRKS2 Korkeusjärjestelmä / Höjdsystem: NZ2000			
Projekti N:o 10	Kartta N:o 10336	Lehti N:o 9	Yhteyshenkilö Vastuuhenkilö
Rakennusvaihe LUEDSRAKENNUS	Projekti N:o PÄÄPIIRUSTUS	Lehti N:o 11/18	Järjestelmä määrä
Rakennusvaihe AsOy Helsingin Priki Johanna	Projekti N:o POHJAPIIRUSTUS VESIKATTO	Lehti N:o 1:100	Yhteyshenkilö määrä
Rakennusvaihe AALLONHALKOJA 11 00540 HELSINKI	Projekti N:o ARK / 352 / 011	Lehti N:o määrä	Yhteyshenkilö määrä
Suunnittelija / Projektointi / Yhteyshenkilö / Projekti N:o / Yhteyshenkilö / Projekti N:o / Yhteyshenkilö			
ARCTI SWEN & ARCTI YRITYKSIEN YHTIÖT OY KORKEALUONNOKKATU 26 A 00130 HELSINKI 09 586 0180 Helsinki 30.6.2020			
pikkuarcti@arcti.fi			



LEIKKAUS B-B JA JULKISIVU Pihalle itään



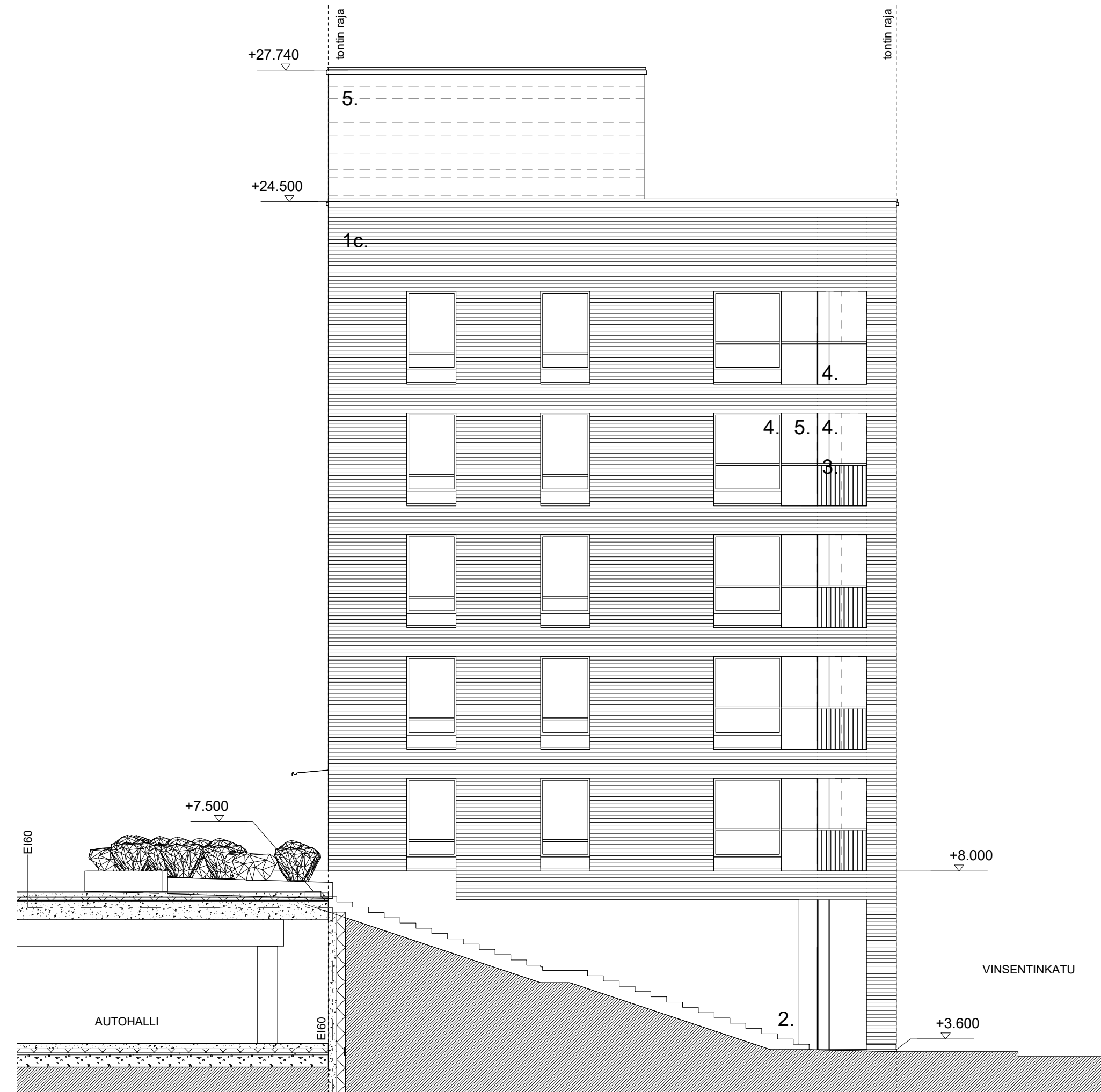
LEIKKAUS C-C JA JULKISIVU Pihalle länteen

JULKISIVUMATERIAALIT

1. TIILI
 - a. beige
 - b. punainen
 - c. harmaa
 - d. tummanharmaa
 - e. vaaleanharmaa
2. BETONI
3. TERÄSALUMIINI
4. LASI
5. PELTI
6. PUU

Tasokoordinaatio / Plankoordinatistiem:
 ETRS-GK25
 Korkeusjärjestelmä / Höjdsystem:
 NZ2000

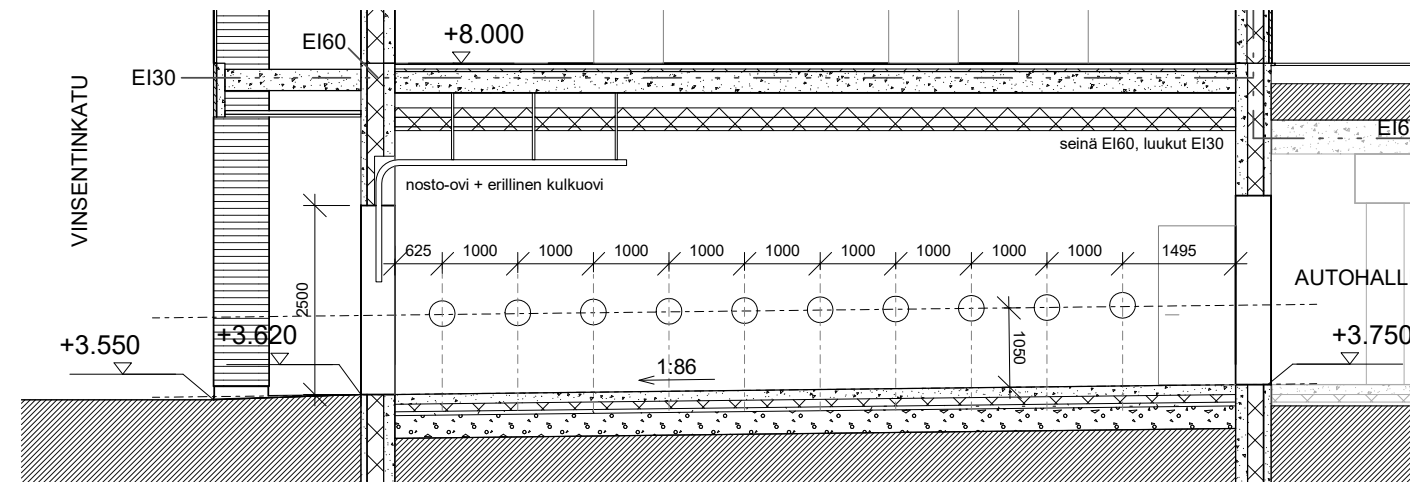
Kuvaskaala / Foto	Kuvaskaala / Foto	Tuote / Foto	Varustuksen merkitys
10	10636	9	
Rakennusvaihe	LUUDISRAKENNUS	Piirustus	PAAPIRUSTUS
Rakennusvaihe	AsOy Helsingin Priki Johanna	Piirustuksen laajuus	LEIKKAUS B-B JA C-C
Rakennusvaihe	AALLONHALKOJA 11	Piirustuksen laajuus	JULKISIVUT Pihalle länteen JA Pihalle itään
Rakennusvaihe	00540 HELSINKI	Piirustuksen laajuus	1:100
Suunnittelijan yhteystiedot: nimi, osoite ja puhelinnumero	KIRISTI SIVÉN & ASKO TAKALA ARKKITEHDIT OY KORKEAVUORENKATU 25 A 5 00130 HELSINKI 09 888 0160	Suunnittelija	Työnnumero
		ARK / 352 / 013	
Helsinki	30.6.2020		



PÄÄTYJULKISIVU LÄNTEEN 1 : 100

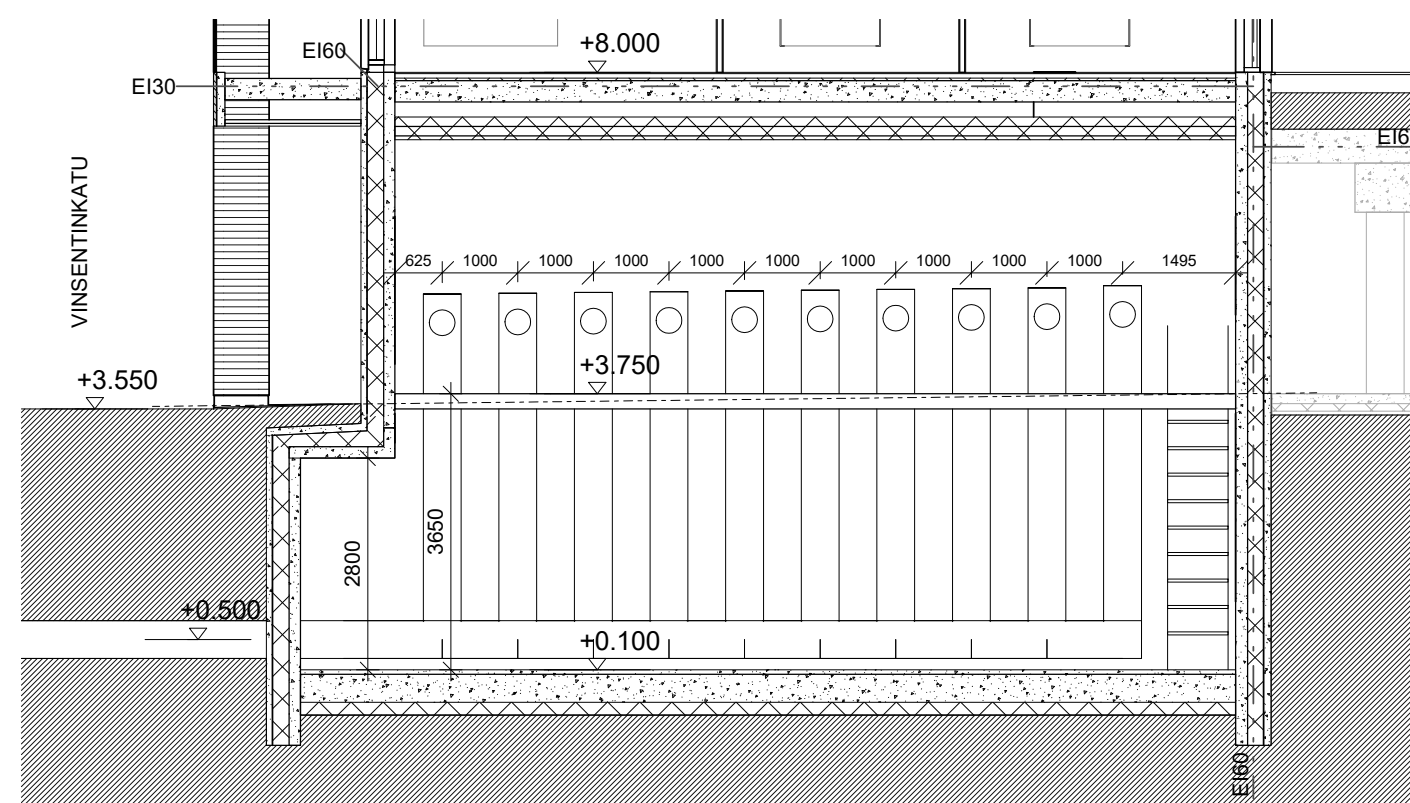
JULKISIVUMATERIAALIT

1. TIILI
 - a. beige
 - b. punainen
 - c. harmaa
 - d. tummanharmaa
 - e. vaaleanharmaa
2. BETONI
3. TERÄS/ALUMIINI
4. LASI
5. PELTI
6. PUU



LEIKKAUS D-D 1 : 100

Autohalliin ajon kohdalta, kohti imujäteposteitä

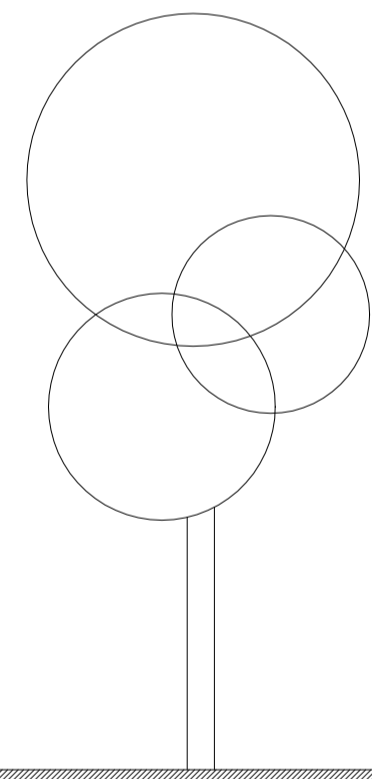


LEIKKAUS E-E 1 : 100

Venttiilihuoneen kohdalta

Tasokoordinaatisto / Plankoordinaatistojärjestelmä:
ETRS-GK25
 Korkeusjärjestelmä / Höjdsystem:
N2000

Kaupunginosa / Kyla 10	Kortteli / Tila 10636	Tontti / Rno 9	Viranomaisten merkintöjä
Rakennustoimenpide UUDISRAKENNUS	Piirustuslaji 14/18	Juokseva numero 14/18	
Rakennuskohde AsOy Helsingin Priki Johanna AALLONHALKOJA 11 00540 HELSINKI	Piirustuksen sisältö PÄÄTYJULKISIVU LÄNTEEN LEIKKAUS D-D JA E-E	mittakaava	
Suunnittelijan yhteystiedot: yritys, osoite ja puhelinnumero KIRSTI SIVÉN & ASKO TAKALA ARKKITEHDIT OY KORKEAVUORENKATU 25 A 5 00130 HELSINKI 09 686 0160 Helsinki 30.6.2020	Suunnitteluala ARK / 352 / 014	Työnumero	Piirustuksen tunnus muutos
pääsuunnittelija		10636 AsOy Hgin Priki Johanna_REVIT.rvt	



AALLONHALKOJA



JULKISIVUMATERIAALIT

- 1. TIILI
 - a. beige
 - b. punainen
 - c. harmaa
 - d. tummanharmaa
 - e. vaaleanharmaa
- 2. BETONI
- 3. TERÄS/ALUMIINI
- 4. LASI
- 5. PELTI
- 6. PUU

Tasokoordinaatio / Plankoordinatsystem:
 ETRS-GK25
 Korkeusjärjestelmä / Höjdsystem:
 N2000

Kaupunginosa / Kyla	Korttelit / Tila	Tuotit / Rovi	Vieromaiden merkintä
10	10636	9	
Rakennuslupamäärä	UUDISRAKENNUS	Pääpiirustus	Julkaisu numero
Rakennuskohde	AsOy Helsingin Priki Johanna	Pääpiirustus	15/17
	AALLONHALKOJA 11	Pääpiirustus sisältö	mittakaava
	00540 HELSINKI	JULKISIVU POHJOISEEN	1:100
Suunnittelijan yhteystiedot: yritys, osoite ja puhelinnumero	Suunnittelija	Työnumero	Pääpiirustuksen laatusuunnitelma
KIRSTI SIVÉN & ASKO TAKALA ARKKITEHDIT OY KORKEAVALUORENKATU 25 A 5 00130 HELSINKI 09 6861 0160	ARK / 352 / 015		muutos
Helsinki 30.6.2020			



JULKISIVU ITÄÄN AALLONHALKOJALLE

JULKISIVUMATERIAALIT

1. TIILI
 - a. beige
 - b. punainen
 - c. harmaa
 - d. tummanharmaa
 - e. vaaleanharmaa
2. BETONI
3. TERÄS/ALUMINI
4. LASI
5. PELTI
6. PUU

Tasokoordinaatio / Plankoordinaatistystem:
 ETRS-GK25
 Korkeusjärjestelmä / Höjdsystem:
 N2000

Kaupunginosa / Kyla 10	Korttelit / Tila 10636	Tuotit / Rovi 9	Viranomaisen merkintä
Rakennuslupamäärä UUDISRAKENNUS	Pääpiirustus	Julkaisu numero 16/18	
Rakennuskohde AsOy Helsingin Priki Johanna AALLONHALKOJA 11 00540 HELSINKI	Pääpiirustus sisältö JULKISIVU ITÄÄN	Mittakaava 1:100	
Suunnittelijan yhteystiedot: yhtiö, osoite ja puhelinnumero KIRSTI SIVÉN & ASKO TAKALA ARKKITEHDIT OY KORKEAVUORENKATU 25 A 5 00130 HELSINKI 09 686 0160 Helsinki 30.6.2020	Suunnittelija Kirsti Sivén Pääsuunnittelija	Työnumero ARK / 352 / 016	Päivityksen laatus muutos



HITAS Etelään PP

JULKISIVUMATERIAALIT

- 1. TIILI
 - a. beige
 - b. punainen
 - c. harmaa
 - d. tummanharmaa
 - e. vaaleanharmaa
- 2. BETONI
- 3. TERÄS/ALUMIINI
- 4. LASI
- 5. PELTI
- 6. PUU

Tasokoordinaatisto / Plankoordinaatistystem:
 ETRS-GK25
 Korkeusjärjestelmä / Höjdsystem:
 N2000

Kaupunki / Kyla	Korteli / Tila	Tori / Riva	Visiomäärämerkintä	Järjestelmänumero
10	10636	9		17/18
Rakennuskoode:	UUJISRAKENNUS	Piirustus:	PAAPIRUSTUS	mitakaava
Rakennuskohde:	AsOy Helsingin Priki Johanna AALLONHALKOJA 11 00540 HELSINKI	Piirustuksen sisältö:	JULKISIVU ETELÄÄN	1:100
Suunnittelijan yhteystiedot: pöytä, sähkö ja puhelinnumerot	Suunnittelija:	Työnumero:	Piirustuksen laajuus:	muut
KIRSTI SIVEN & ASKO TAKALA ARKKITEHDIT OY KORKEAVUORENKATU 25 A 5 00100 HELSINKI 09 696 0160	ARK/352/017			
Helsinki 30.6.2020				

ASOY HGIN PRIKI JOHANNA



KATUJULKISIVU ETELÄÄN VINSENTINKADULLE 1:200

ASOY HGIN PRIKI JOHANNA



KATUJULKISIVU ITÄÄN 1:200

Tasokoordinaatio / Plankoordinatsystem:
ETRS-GK25
 Korkeusjärjestelmä / Höjdsystem:
N2000

Kaupunginosa / Kyla 10	Korttelit / Tila 10636	Tuotit / Rovi 9	Vieromaiden merkintä
Rakennuslupa-alue UUDISRAKENNUS	Rakennusvaihe AsOy Helsingin Priki Johanna AALLONHALKOJA 11 00540 HELSINKI	Päivitys PÄÄPIIRUSTUS	Julkaisu numero 18/18 mittakaava 1:200
Suunnittelijan yhteystiedot: yhtiö, osoite ja puhelinnumero KIRSTI SIVÉN & ASKO TAKALA ARKKITEHDIT OY KORKEAALUORENKATU 25 A 5 00130 HELSINKI 09 686 0160 Helsinki 30.6.2020			Suunnittelija ARK / 352 / 018 Päätöksentekijä 10000 AsOy Hgin Priki Johanna, REUTU