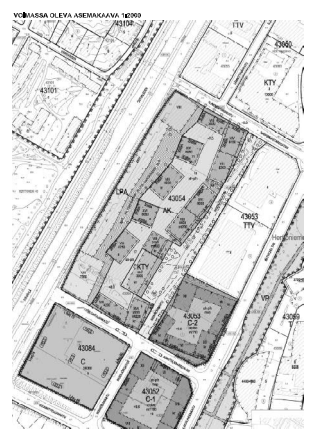


KIVIPÄÄNÄPÄÄ	
Ympäristö	Kuva
1. Ympäristö... Kuvassa esitetään... Ympäristö... Kuvassa esitetään... Ympäristö... Kuvassa esitetään...	
2. Ympäristö... Kuvassa esitetään... Ympäristö... Kuvassa esitetään... Ympäristö... Kuvassa esitetään...	
3. Ympäristö... Kuvassa esitetään... Ympäristö... Kuvassa esitetään... Ympäristö... Kuvassa esitetään...	
4. Ympäristö... Kuvassa esitetään... Ympäristö... Kuvassa esitetään... Ympäristö... Kuvassa esitetään...	
5. Ympäristö... Kuvassa esitetään... Ympäristö... Kuvassa esitetään... Ympäristö... Kuvassa esitetään...	
6. Ympäristö... Kuvassa esitetään... Ympäristö... Kuvassa esitetään... Ympäristö... Kuvassa esitetään...	
7. Ympäristö... Kuvassa esitetään... Ympäristö... Kuvassa esitetään... Ympäristö... Kuvassa esitetään...	
8. Ympäristö... Kuvassa esitetään... Ympäristö... Kuvassa esitetään... Ympäristö... Kuvassa esitetään...	

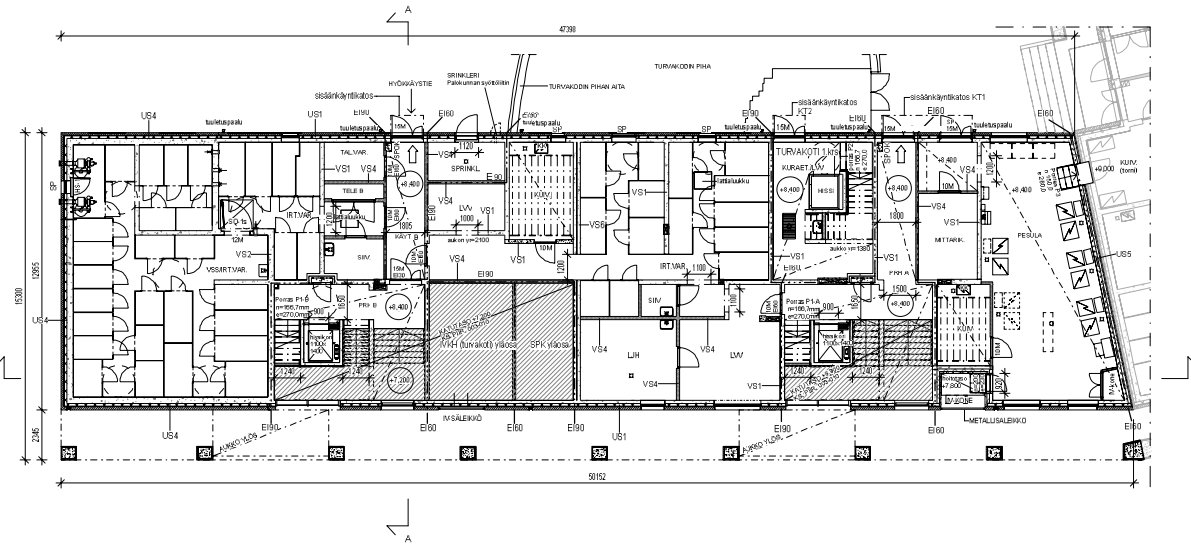
Ympäristö...
Kuvassa esitetään...
Ympäristö...
Kuvassa esitetään...
Ympäristö...
Kuvassa esitetään...
Ympäristö...
Kuvassa esitetään...
Ympäristö...
Kuvassa esitetään...
Ympäristö...
Kuvassa esitetään...
Ympäristö...
Kuvassa esitetään...
Ympäristö...
Kuvassa esitetään...



ASIOJEN KÄSITTELY
KÄSITTELYN KESTÄVÄSÄÄNTÖ
KÄSITTELYN KESTÄVÄSÄÄNTÖ
KÄSITTELYN KESTÄVÄSÄÄNTÖ
KÄSITTELYN KESTÄVÄSÄÄNTÖ

LUVAN SAAMISEN OIKEUS		
Yhtäläisyys	Yhtäläisyys	Yhtäläisyys
1. Yhtäläisyys... Yhtäläisyys... Yhtäläisyys... Yhtäläisyys...	2. Yhtäläisyys... Yhtäläisyys... Yhtäläisyys... Yhtäläisyys...	3. Yhtäläisyys... Yhtäläisyys... Yhtäläisyys... Yhtäläisyys...

43084 Raikoitus



ASUNRAKENNUKSEN PALOTILASSA P1

KOHTEESTA LAADITTU PALOTIIVIN SUUNNITELMA

Rakennuksen suunnitellaan toteutettavan seinäseinän 475 m pituisesti.
Suunnitelma on laadittu seuraavasti:
1. Suunnitelma on laadittu rakennuksen 1.07:n ja 1.08:n välillä.
2. Seinäseinän ja väliseinän välillä on oltava vähintään 100 mm:n levyinen rakennus- ja eristyskerros.
3. Seinäseinän ja väliseinän välillä on oltava vähintään 100 mm:n levyinen rakennus- ja eristyskerros.
4. Seinäseinän ja väliseinän välillä on oltava vähintään 100 mm:n levyinen rakennus- ja eristyskerros.

Metalliseinän ja väliseinän välillä on oltava vähintään 100 mm:n levyinen rakennus- ja eristyskerros.
Asuinhuoneiden välillä on oltava vähintään 100 mm:n levyinen rakennus- ja eristyskerros.

KYNNYKSET 200 mm VALTIONEUOSTON ASELUKSEEN ESTEETÖMYYDESTÄ MUKAAN
MÄRKÄKÄLTIEN VEIKOTTEEN JA VÄLISEINÄINEN ASELUKSEEN ESTEETÖMYYDESTÄ MUKAAN
ASELUKSEEN ESTEETÖMYYDESTÄ MUKAAN

TURVAKOITTI ON KESKITYTY KONEELLIINEN TUULO JA POISTOLÄMPÖVÄIKKEIDEN KÄSITTELY
ASUNRAKENNUKSEN KONEELLIINEN TUULO JA POISTOLÄMPÖVÄIKKEIDEN KÄSITTELY
RAKENNUS LUETAN KUNNALLISEEN VESIMÄÄRI- JA VESILUOKITUKSIIN SEKÄ HAUKKALAMPOVESIKOON.

PINTAVESINEN POISTOVÄIKKEIDEN HUIK- JA PINTAVESINEN TUULO
RAKENNUS LUETAN VESIMÄÄRI- JA VESILUOKITUKSIIN SEKÄ HAUKKALAMPOVESIKOON
RAKENNUS LUETAN VESIMÄÄRI- JA VESILUOKITUKSIIN SEKÄ HAUKKALAMPOVESIKOON

RAKENNUS LUETAN VESIMÄÄRI- JA VESILUOKITUKSIIN SEKÄ HAUKKALAMPOVESIKOON
RAKENNUS LUETAN VESIMÄÄRI- JA VESILUOKITUKSIIN SEKÄ HAUKKALAMPOVESIKOON
RAKENNUS LUETAN VESIMÄÄRI- JA VESILUOKITUKSIIN SEKÄ HAUKKALAMPOVESIKOON

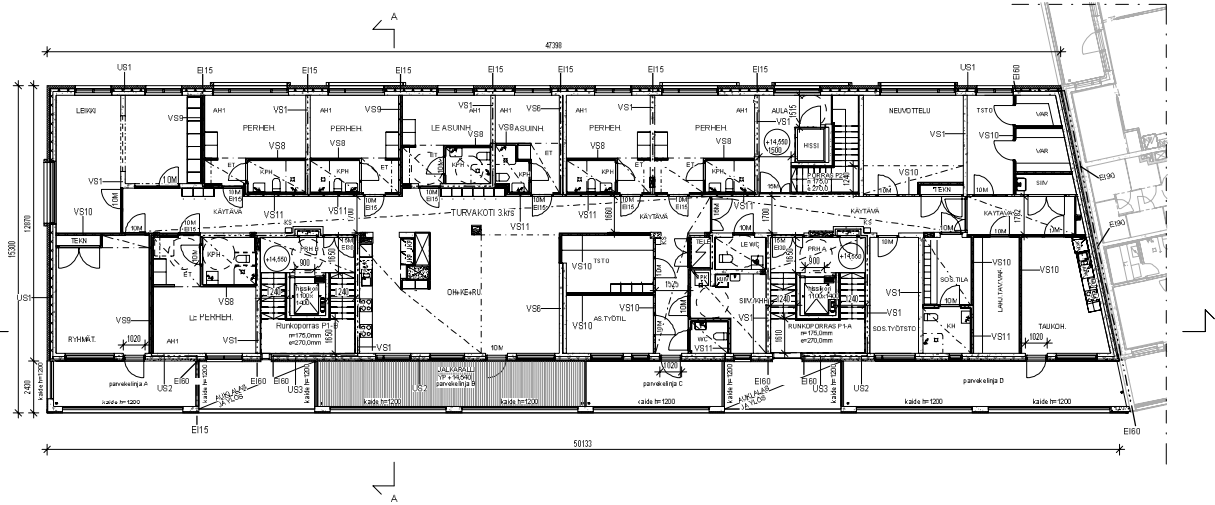
RAKENNUS LUETAN VESIMÄÄRI- JA VESILUOKITUKSIIN SEKÄ HAUKKALAMPOVESIKOON
RAKENNUS LUETAN VESIMÄÄRI- JA VESILUOKITUKSIIN SEKÄ HAUKKALAMPOVESIKOON
RAKENNUS LUETAN VESIMÄÄRI- JA VESILUOKITUKSIIN SEKÄ HAUKKALAMPOVESIKOON

Koostomäärä ja kulkusuunnitelma (202-0000)

Koostomäärä	Luokitus	Yksiköt	Tuotteen No.	Tuotteen Nimi	Yksikkö	Määrä	Yksikkö
42	LIESTYNTIEMET	42000	4	LIESTYNTIEMET	42000	4	42000
1	LIESTYNTIEMET	42000	1	LIESTYNTIEMET	42000	1	42000
1	LIESTYNTIEMET	42000	1	LIESTYNTIEMET	42000	1	42000
1	LIESTYNTIEMET	42000	1	LIESTYNTIEMET	42000	1	42000

202
003-011

AR



ASUNRAKENNUKSEN PALOLOISSA P1

KOHTEESTA LAADITTU PALOTEKNINEN SUUNNITELMA.

Rakennuksen savunusto tehdään asutuksen 42 § mukaisesti.
 1. savunusto tehdään yleisluonnoksi.

1. Palonestovälineet: puhallin- ja vesihaikarit 1.0 m² savunustokuntauksi -hälyt.
2. Hälytys: ja ohjauksen laitteet.
3. Asutuksen savunustokuntauksi: savunustokuntauksi 1.0 m² savunustokuntauksi.
4. Hälytys: savunustokuntauksi savunustokuntauksi 1.0 m².

Sanunustokuntauksi tehdään asutuksen 40 ovesta paitsi kulkuväylän osalta.

Maahan johtavien kaivosten mukaisesti.

Asunot ja vesisäiliöt sijaitsevat maanpinnan tasosta enintään 30 m korkeudessa ja kulkuväylillä painovoimilla.

Kaikki ulko-ovet suljetaan turvakiinnityksellä, josta on oltava selkeä näkö ja kuulutus. Käytävillä on oltava selkeä näkö ja kuulutus. Käytävillä on oltava selkeä näkö ja kuulutus. Käytävillä on oltava selkeä näkö ja kuulutus.

Käytävillä on oltava selkeä näkö ja kuulutus. Käytävillä on oltava selkeä näkö ja kuulutus. Käytävillä on oltava selkeä näkö ja kuulutus.

Käytävillä on oltava selkeä näkö ja kuulutus. Käytävillä on oltava selkeä näkö ja kuulutus. Käytävillä on oltava selkeä näkö ja kuulutus.

Käytävillä on oltava selkeä näkö ja kuulutus. Käytävillä on oltava selkeä näkö ja kuulutus. Käytävillä on oltava selkeä näkö ja kuulutus.

Käytävillä on oltava selkeä näkö ja kuulutus. Käytävillä on oltava selkeä näkö ja kuulutus. Käytävillä on oltava selkeä näkö ja kuulutus.

Käytävillä on oltava selkeä näkö ja kuulutus. Käytävillä on oltava selkeä näkö ja kuulutus. Käytävillä on oltava selkeä näkö ja kuulutus.

Käytävillä on oltava selkeä näkö ja kuulutus. Käytävillä on oltava selkeä näkö ja kuulutus. Käytävillä on oltava selkeä näkö ja kuulutus.

Käytävillä on oltava selkeä näkö ja kuulutus. Käytävillä on oltava selkeä näkö ja kuulutus. Käytävillä on oltava selkeä näkö ja kuulutus.

Käytävillä on oltava selkeä näkö ja kuulutus. Käytävillä on oltava selkeä näkö ja kuulutus. Käytävillä on oltava selkeä näkö ja kuulutus.

Käytävillä on oltava selkeä näkö ja kuulutus. Käytävillä on oltava selkeä näkö ja kuulutus. Käytävillä on oltava selkeä näkö ja kuulutus.

Käytävillä on oltava selkeä näkö ja kuulutus. Käytävillä on oltava selkeä näkö ja kuulutus. Käytävillä on oltava selkeä näkö ja kuulutus.

Käytävillä on oltava selkeä näkö ja kuulutus. Käytävillä on oltava selkeä näkö ja kuulutus. Käytävillä on oltava selkeä näkö ja kuulutus.

Käytävillä on oltava selkeä näkö ja kuulutus. Käytävillä on oltava selkeä näkö ja kuulutus. Käytävillä on oltava selkeä näkö ja kuulutus.

Käytävillä on oltava selkeä näkö ja kuulutus. Käytävillä on oltava selkeä näkö ja kuulutus. Käytävillä on oltava selkeä näkö ja kuulutus.

Käytävillä on oltava selkeä näkö ja kuulutus. Käytävillä on oltava selkeä näkö ja kuulutus. Käytävillä on oltava selkeä näkö ja kuulutus.

Käytävillä on oltava selkeä näkö ja kuulutus. Käytävillä on oltava selkeä näkö ja kuulutus. Käytävillä on oltava selkeä näkö ja kuulutus.

Käytävillä on oltava selkeä näkö ja kuulutus. Käytävillä on oltava selkeä näkö ja kuulutus. Käytävillä on oltava selkeä näkö ja kuulutus.

Käytävillä on oltava selkeä näkö ja kuulutus. Käytävillä on oltava selkeä näkö ja kuulutus. Käytävillä on oltava selkeä näkö ja kuulutus.

Käytävillä on oltava selkeä näkö ja kuulutus. Käytävillä on oltava selkeä näkö ja kuulutus. Käytävillä on oltava selkeä näkö ja kuulutus.

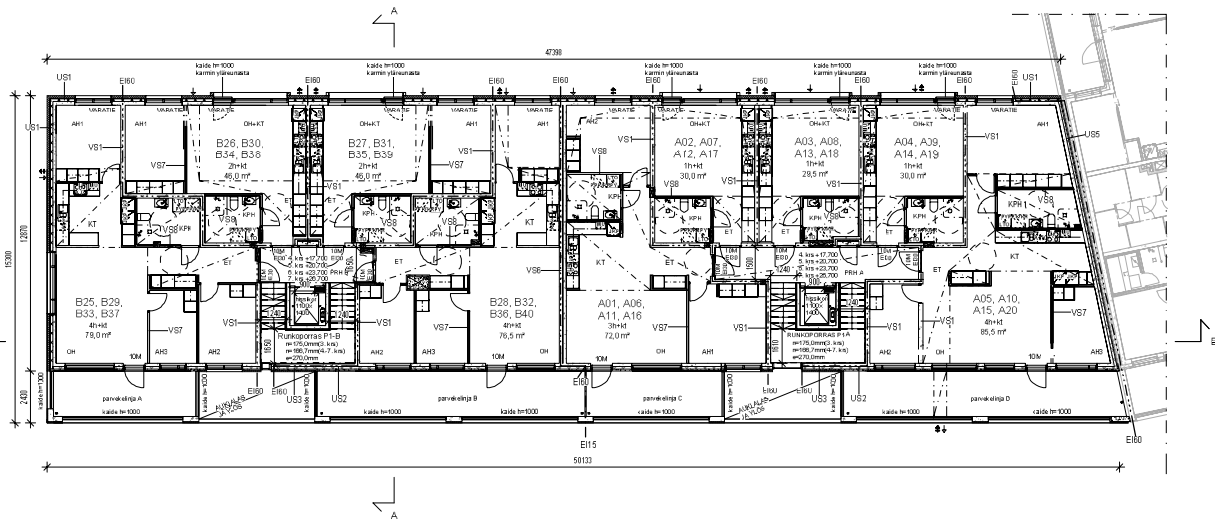
Käytävillä on oltava selkeä näkö ja kuulutus. Käytävillä on oltava selkeä näkö ja kuulutus. Käytävillä on oltava selkeä näkö ja kuulutus.

Käytävillä on oltava selkeä näkö ja kuulutus. Käytävillä on oltava selkeä näkö ja kuulutus. Käytävillä on oltava selkeä näkö ja kuulutus.

Käytävillä on oltava selkeä näkö ja kuulutus. Käytävillä on oltava selkeä näkö ja kuulutus. Käytävillä on oltava selkeä näkö ja kuulutus.

Käytävillä on oltava selkeä näkö ja kuulutus. Käytävillä on oltava selkeä näkö ja kuulutus. Käytävillä on oltava selkeä näkö ja kuulutus.

Koordinatit ja katuosoitukset (E25-1000)	Yht. No.	Yht. No.	Yht. No.	Yht. No.
42 LIIKETOIMINTA	42994	4		
ASUNRAKENNUS				
LIUKKASRAKENNUS				
Käytävillä on oltava selkeä näkö ja kuulutus.				
ASUNRAKENNUS				
GWS Työntekijäkatu 5	202			
Työntekijäkatu 5				
00000				
Playa	202	003-013	003	003
Playa 003-013 OY, Työntekijäkatu 2 B 22a, 00200 Helsinki				
0 002 029 0070, www.playa.fi/tyontekijakatu1				
AR				
31.05.2016				



ASUNRAKENNUKSEN PALOILTOSSA P1

KOHTEESTA LAADITTU PALOTERMINEN SUUNNITELMA

Rakennuksen suunniteltu rakentamisen vuorokauden 475 mukaisesti.
Suunnitelma on laadittu seuraavasti:

1. Suunnitelma on laadittu rakennuksen 1.0.022 suunnitelman mukaisesti.
2. Suunnitelma on laadittu rakennuksen 1.0.022 suunnitelman mukaisesti.
3. Suunnitelma on laadittu rakennuksen 1.0.022 suunnitelman mukaisesti.
4. Suunnitelma on laadittu rakennuksen 1.0.022 suunnitelman mukaisesti.

Muut ja muut muutokset on merkitty suunnitelmaan.

Asunonrakennuksen paloturvallisuutta on tarkastettu ja sen on todettu olevan riittävä.

Käyttäjien on tarkastettava, että kaikki rakennuksen osat ovat rakennettu ja asennettu oikein ja täysin.

Käyttäjien on tarkastettava, että kaikki rakennuksen osat ovat rakennettu ja asennettu oikein ja täysin.

Käyttäjien on tarkastettava, että kaikki rakennuksen osat ovat rakennettu ja asennettu oikein ja täysin.

Käyttäjien on tarkastettava, että kaikki rakennuksen osat ovat rakennettu ja asennettu oikein ja täysin.

Käyttäjien on tarkastettava, että kaikki rakennuksen osat ovat rakennettu ja asennettu oikein ja täysin.

Käyttäjien on tarkastettava, että kaikki rakennuksen osat ovat rakennettu ja asennettu oikein ja täysin.

Käyttäjien on tarkastettava, että kaikki rakennuksen osat ovat rakennettu ja asennettu oikein ja täysin.

Käyttäjien on tarkastettava, että kaikki rakennuksen osat ovat rakennettu ja asennettu oikein ja täysin.

Käyttäjien on tarkastettava, että kaikki rakennuksen osat ovat rakennettu ja asennettu oikein ja täysin.

Käyttäjien on tarkastettava, että kaikki rakennuksen osat ovat rakennettu ja asennettu oikein ja täysin.

Käyttäjien on tarkastettava, että kaikki rakennuksen osat ovat rakennettu ja asennettu oikein ja täysin.

Käyttäjien on tarkastettava, että kaikki rakennuksen osat ovat rakennettu ja asennettu oikein ja täysin.

Käyttäjien on tarkastettava, että kaikki rakennuksen osat ovat rakennettu ja asennettu oikein ja täysin.

Käyttäjien on tarkastettava, että kaikki rakennuksen osat ovat rakennettu ja asennettu oikein ja täysin.

Käyttäjien on tarkastettava, että kaikki rakennuksen osat ovat rakennettu ja asennettu oikein ja täysin.

Käyttäjien on tarkastettava, että kaikki rakennuksen osat ovat rakennettu ja asennettu oikein ja täysin.

Käyttäjien on tarkastettava, että kaikki rakennuksen osat ovat rakennettu ja asennettu oikein ja täysin.

Käyttäjien on tarkastettava, että kaikki rakennuksen osat ovat rakennettu ja asennettu oikein ja täysin.

Käyttäjien on tarkastettava, että kaikki rakennuksen osat ovat rakennettu ja asennettu oikein ja täysin.

Käyttäjien on tarkastettava, että kaikki rakennuksen osat ovat rakennettu ja asennettu oikein ja täysin.

Käyttäjien on tarkastettava, että kaikki rakennuksen osat ovat rakennettu ja asennettu oikein ja täysin.

Käyttäjien on tarkastettava, että kaikki rakennuksen osat ovat rakennettu ja asennettu oikein ja täysin.

Käyttäjien on tarkastettava, että kaikki rakennuksen osat ovat rakennettu ja asennettu oikein ja täysin.

Käyttäjien on tarkastettava, että kaikki rakennuksen osat ovat rakennettu ja asennettu oikein ja täysin.

Käyttäjien on tarkastettava, että kaikki rakennuksen osat ovat rakennettu ja asennettu oikein ja täysin.

Käyttäjien on tarkastettava, että kaikki rakennuksen osat ovat rakennettu ja asennettu oikein ja täysin.

Käyttäjien on tarkastettava, että kaikki rakennuksen osat ovat rakennettu ja asennettu oikein ja täysin.

Käyttäjien on tarkastettava, että kaikki rakennuksen osat ovat rakennettu ja asennettu oikein ja täysin.

Käyttäjien on tarkastettava, että kaikki rakennuksen osat ovat rakennettu ja asennettu oikein ja täysin.

Koosteen ja laatu	Yht. No.	Yht. No.	Yht. No.
Asunonrakennus	42	42994	4
Asunonrakennus	43	42995	4
Asunonrakennus	44	42996	4
Asunonrakennus	45	42997	4
Asunonrakennus	46	42998	4
Asunonrakennus	47	42999	4
Asunonrakennus	48	43000	4
Asunonrakennus	49	43001	4
Asunonrakennus	50	43002	4
Asunonrakennus	51	43003	4
Asunonrakennus	52	43004	4
Asunonrakennus	53	43005	4
Asunonrakennus	54	43006	4
Asunonrakennus	55	43007	4
Asunonrakennus	56	43008	4
Asunonrakennus	57	43009	4
Asunonrakennus	58	43010	4
Asunonrakennus	59	43011	4
Asunonrakennus	60	43012	4
Asunonrakennus	61	43013	4
Asunonrakennus	62	43014	4
Asunonrakennus	63	43015	4
Asunonrakennus	64	43016	4
Asunonrakennus	65	43017	4
Asunonrakennus	66	43018	4
Asunonrakennus	67	43019	4
Asunonrakennus	68	43020	4
Asunonrakennus	69	43021	4
Asunonrakennus	70	43022	4
Asunonrakennus	71	43023	4
Asunonrakennus	72	43024	4
Asunonrakennus	73	43025	4
Asunonrakennus	74	43026	4
Asunonrakennus	75	43027	4
Asunonrakennus	76	43028	4
Asunonrakennus	77	43029	4
Asunonrakennus	78	43030	4
Asunonrakennus	79	43031	4
Asunonrakennus	80	43032	4
Asunonrakennus	81	43033	4
Asunonrakennus	82	43034	4
Asunonrakennus	83	43035	4
Asunonrakennus	84	43036	4
Asunonrakennus	85	43037	4
Asunonrakennus	86	43038	4
Asunonrakennus	87	43039	4
Asunonrakennus	88	43040	4
Asunonrakennus	89	43041	4
Asunonrakennus	90	43042	4
Asunonrakennus	91	43043	4
Asunonrakennus	92	43044	4
Asunonrakennus	93	43045	4
Asunonrakennus	94	43046	4
Asunonrakennus	95	43047	4
Asunonrakennus	96	43048	4
Asunonrakennus	97	43049	4
Asunonrakennus	98	43050	4
Asunonrakennus	99	43051	4
Asunonrakennus	100	43052	4

Asunonrakennus 00850 Helsinki

Asunonrakennus 00850 Helsinki

Asunonrakennus 00850 Helsinki

Asunonrakennus 00850 Helsinki

Asunonrakennus 00850 Helsinki

Asunonrakennus 00850 Helsinki

Asunonrakennus 00850 Helsinki

Asunonrakennus 00850 Helsinki

Asunonrakennus 00850 Helsinki

Asunonrakennus 00850 Helsinki

Asunonrakennus 00850 Helsinki

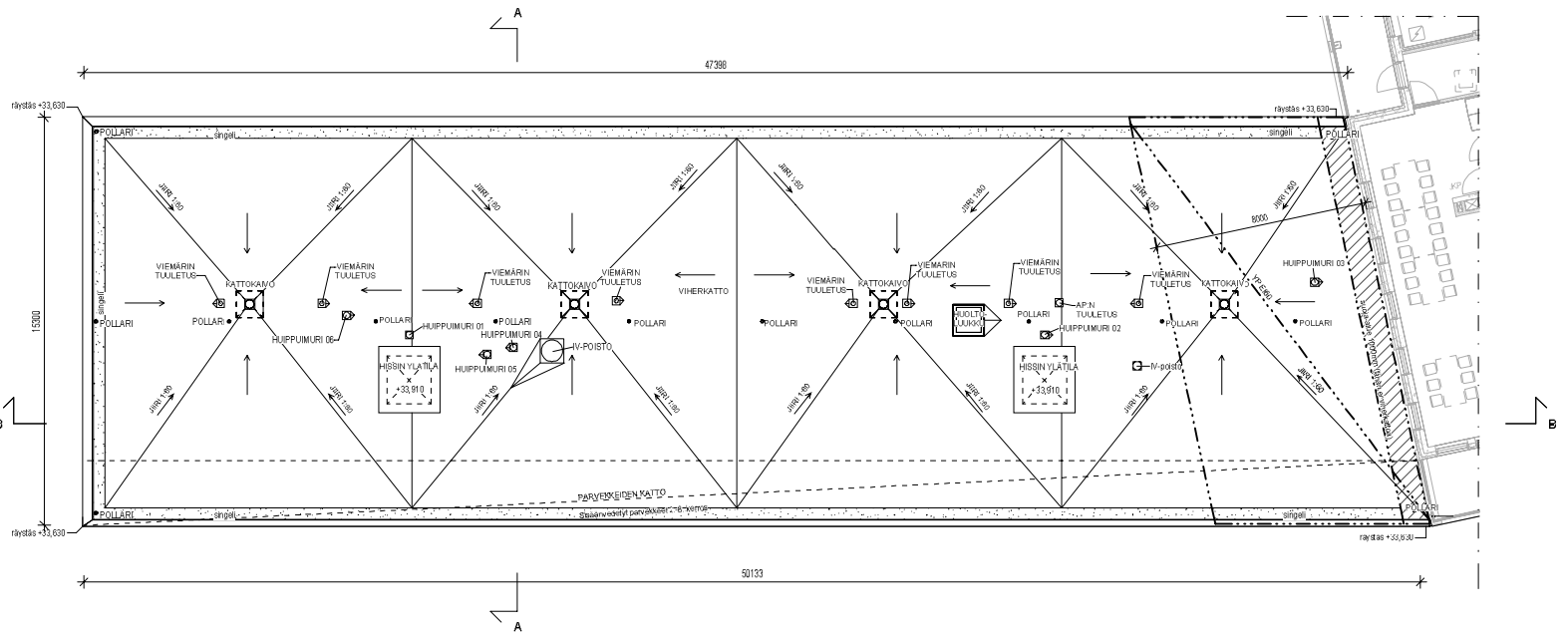
Asunonrakennus 00850 Helsinki

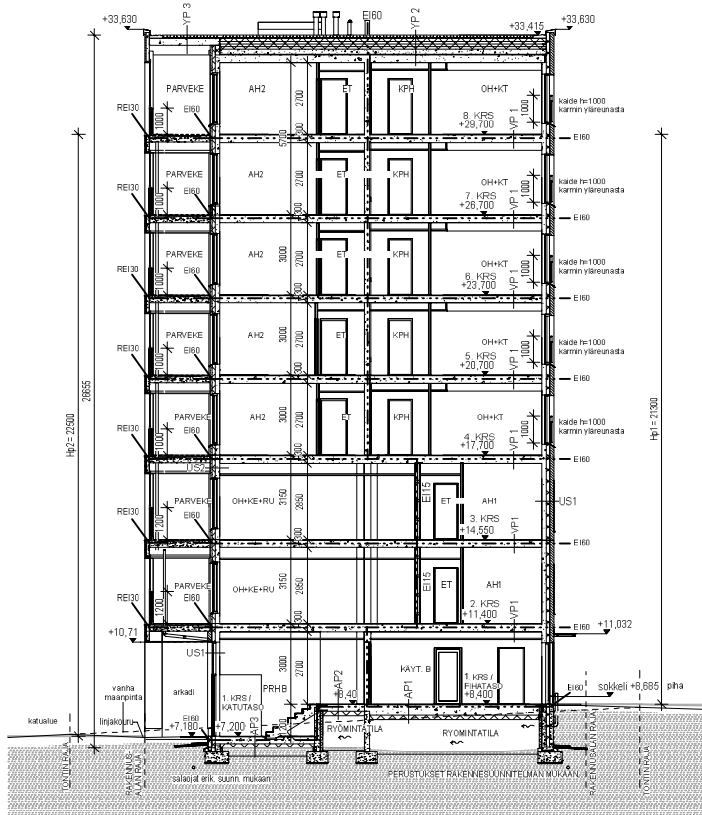
Asunonrakennus 00850 Helsinki

Asunonrakennus 00850 Helsinki

Asunonrakennus 00850 Helsinki

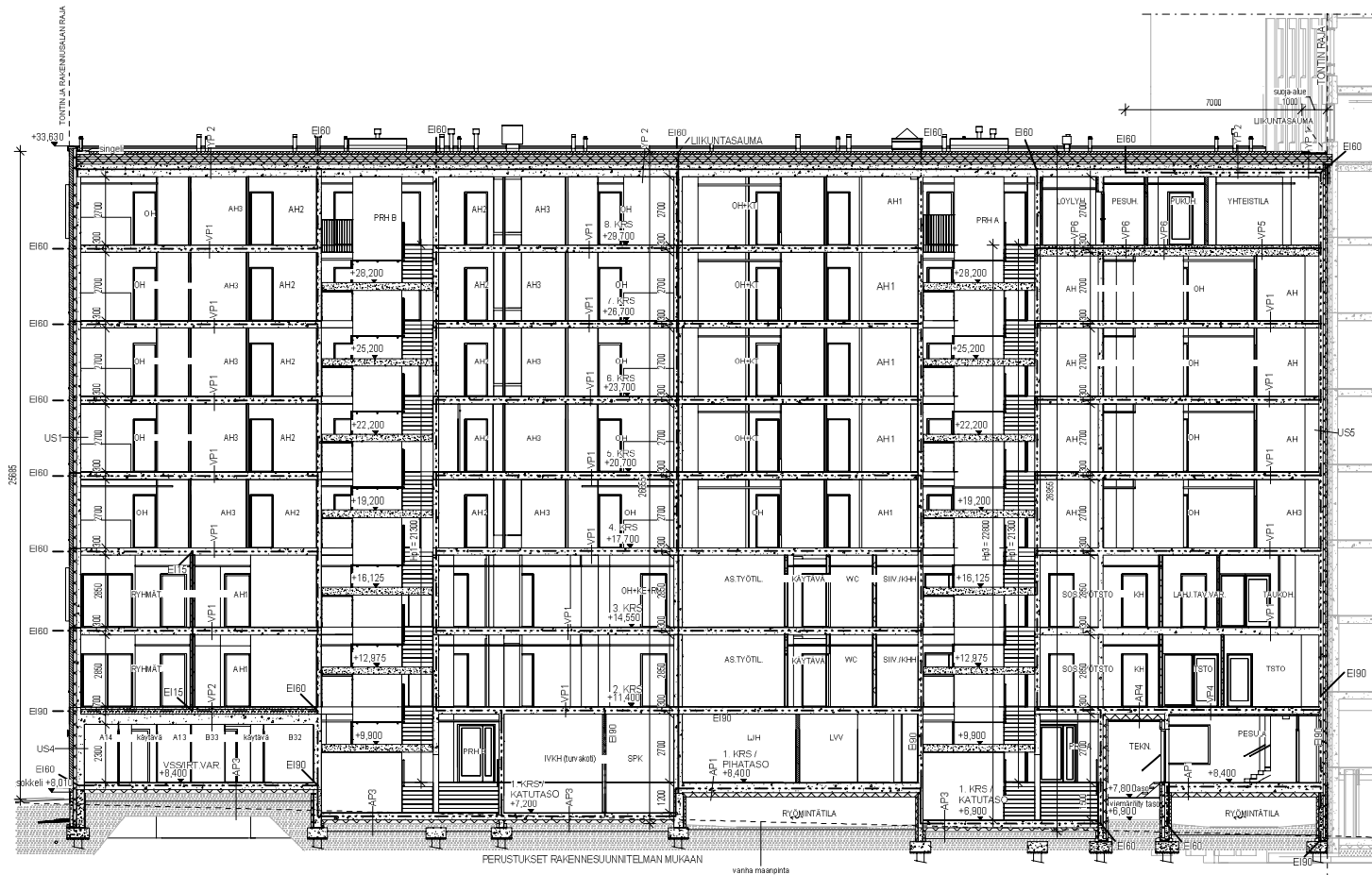
Asunonrakennus 00850 Helsinki





Koordinaati- ja korkeusjärjestelmä O125-N2000	Maastokartta	1000 / 1:500	varustustied. merkintä
Maastokartta nro 43 HERTTONIEMI	43054	4	
Rakennusnumero	Piirustus	Julkaisu numero	
UUDENRAKENNUS	PIIRUSTUS	8/13	
Rakennusnumero	Rakennusnumero	Rakennusnumero	
000000			
Rakennusnimi	Rakennus nimi	Mittakaava	
GWS Työnjohtajankatu 5	A-A	1/100	
Työnjohtajankatu 5 00980 Helsinki	202	004-001	
Päivä	suunnittelija	Piir.	suorittaja
31.05.2019			

AR



Koordinatit ja korkeusjärjestelmä Gk25-H2000			
Maailmanjärjestelmä	Maailman / ETRS	Maailman korkeus	
43 HERTTONIEMI	43004	4	
Rakennusnumero	Rakennuksen nimi	Rakennuksen tyyppi	Julkaisu numero
LUCKSRANKENNUS	LUCKSRANKENNUS	RAAJIRUOSTUS	1013
000000			
Rakennusvaihe	Rakennuksen vaihe	Rakennuksen mittakaava	
GWS Työnjohtajankatu 5	Lisäsuojus	B-B	1/100
Työnjohtajankatu 5			
00580 Heiskanen			
Playa	Tekijä	Rakennuksen nimi	numero
Playa-Architect Oy, Toimintotie 2 B 22a, 00260 Helsinki p. 010 219 0370, email: etunimi.suomin@playa.fi	202	004-002	
Rakaja	Suunnittelija	Rin	Suunnittelija
31.05.2019			AR

JULKISIVUMATERIAALIT

1A.1.	TIILIMUURAUUS 1/2-KIVEN JUOKSULLA	RUSKONKIRJAJA MAKASINITILI 135
1A.2.	TIILIMUURAUUS VOTSISALMAATTU PYSTY-VAAKA-PYSTY	RUSKONKIRJAJA MAKASINITILI 135
1A.3.	TIILIMUURAUUS ERKOISMUURAUUS	RUSKONKIRJAJA MAKASINITILI 135
1B.1.	TIILILAATTA 1/2-KIVEN JUOKSULLA	RUSKONKIRJAJA TIILILAATTA, MAKASINIPINTA 45
1B.2.	TIILILAATTA, VOTSISALMAATTU PYSTY-VAAKA-PYSTY	RUSKONKIRJAJA TIILILAATTA, MAKASINIPINTA 45
1B.3.	TIILILAATTA, ERKOISLADONTA	RUSKONKIRJAJA TIILILAATTA, MAKASINIPINTA 45
1C.	TIILIMUURAUUS 1/2-KIVEN JUOKSULLA (SYVENNYS)	RUSKONKIRJAJA MAKASINITILI 85
3.	MAALATTU BETONI	PUNARUSKEA
4.	SÖKKELI	RFTONI, I AI ITAMI, IOTTIPINTA
5A.	METALLI	TUMMANHARJAA
5B.	METALLI	TUMMANRUSKEA
6.	LASI	KIRKAS
7.	PARVEKELASITUS	KIRKAS
8.	PULVERIKOUUS, KUULTOKÄSITTELY	VAALEANRUSKEA
9.	VIHERKATTO	

VESIKATON YLÄPUOLISET RAKENTEET JA LVIS-VARUSTEET KUUMASINKITYÄ ELLEI TOISIN MAINITA.

JULKISIVUSSA SUJAITSEVAT RAITISLIMAVENTTIILIT YM. LVI-ASENNUKSET VARI YLEENSA YMPÄRÖIVÄN PINNAN MUKAAN.

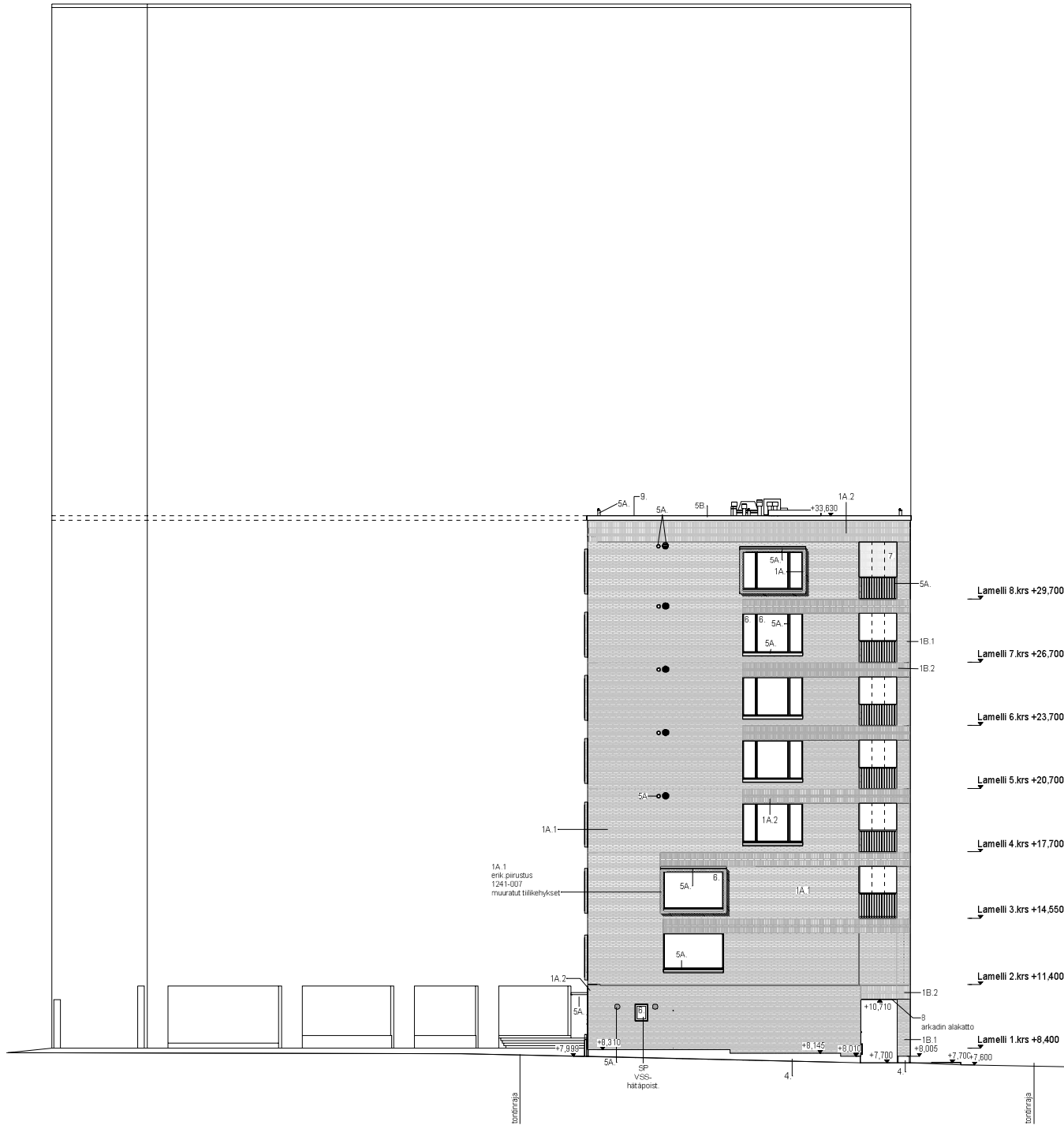
PARVEKKEIDEN PINNAKAITTEEN TAKANA LASIKAIDE, YLÄOSASSA AVATTAVA PARVEKELASITUS.

202-001



Koordinatit- ja korkeusjärjestelmä OK25-H2000			
Maanmittausmaa	118	1001/100	viikotien maastopiirros
43 HERTTONIEMI	43054	4	
Rakennuslupa	LUCKSRAKENNUS	Rinnoitus	Julkisivu
000000		000000	1/113
Rakennusohje	GWS Työnjohtajankatu 5	Rakennusvaihe	1/100
Työnjohtajankatu 5	00500	Julkisivu	1/100
		etelään	
Playa	Talorunero	Rinnoitusvaihe	muoto
202	005-001		
Playa-Architect Oy, Tuulitorinkatu 2 B 22a, 00260 Helsinki p. 010 219 0370, email: etunimi.sukunimi@playa.fi			
Rakaja	Suunnittelija	Rinnoitus	Tekijä
			202_GWS_tontti_4_lamelli.rvt
31.05.2019			

AR



JULKISIVUMATERIAALIT

1A.1	TIILIMUURAUUS 1/2 -KIVEN JUOKSULLA	RUSKONKIRJAJA MAKASINITILI 135
1A.2	TIILIMUURAUUS VOTSISALMAATTU PYSTY-VAAKA-PYSTY	RUSKONKIRJAJA MAKASINITILI 135
1A.3	TIILIMUURAUUS ERIKOISMUURAUUS	RUSKONKIRJAJA MAKASINITILI 135
1B.1	TIILILAATTA 1/2 -KIVEN JUOKSULLA	RUSKONKIRJAJA TIILILAATTA, MAKASINIPINTA 45
1B.2	TIILILAATTA, VOTSISALMAATTU PYSTY-VAAKA-PYSTY	RUSKONKIRJAJA TIILILAATTA, MAKASINIPINTA 45
1B.3	TIILILAATTA, ERIKOISLADONTA	RUSKONKIRJAJA TIILILAATTA, MAKASINIPINTA 45
1C	TIILIMUURAUUS 1/2 -KIVEN JUOKSULLA (SYVENNYS)	RUSKONKIRJAJA MAKASINITILI 85
3	MAALATTU BETONI	PUNARUSKEA
4	SOKKELI	RFTONI, I AITAMI, IOTTIPINTA
5A	METALLI	TUMMANHARJAA
5B	METALLI	TUMMANRUSKEA
6	LASI	KIRKAS
7	PARVEKELASITUS	KIRKAS
8	PULVERIKOUS, KUULTOKÄSITTELY	VAALEANRUSKEA
9	VIHERKATTO	

VESIKATON YLÄPUOLISET RAHENTEET JA LVS-VARUSTEET KUUMASINKITTÄJÄ ELLEI TOISIN MAINITA.
 JULKISIVUSSA SIJAITSEVAT RAITISILMAVENTTIILIT YM. LVI-ASENNUKSET VARI YLEENSA YMPÄRÖIVÄN PINNAN MUKAAN.
 PARVEKKEIDEN PINNAKAITTEEN TAKANA LASIKAIDE, YLÄOSASSA AVATTAVA PARVEKELASITUS.

Koordinatit ja korkeusjärjestelmä OK25-H2000			
Maanmittausmaa	numero	viite	viite
43 HERTTONIEMI	43054	4	viite
Rakennusnumero	LUCKSRAHENNUS	Rakennus	Julkaisu
000000	000000	PIÄPIIRUSTUS	12/13
Rakennus	GWS Työnjohtajankatu 5	Rakennus	1/100
Työnjohtajankatu 5	00500	005-002	
Rakennus	202	005-002	
31.05.2019			

2020-0002

JULKISIVUMATERIAALIT

1A.1.	TIILIMUURAUUS 1/2 -KIVEN JUOKSULLA	RUSKONKIRJAVAA MAKASINITILI 135
1A.2.	TIILIMUURAUUS VOTSISALMAATTU PYSTY-VAAKA-PYSTY	RUSKONKIRJAVAA MAKASINITILI 135
1A.3.	TIILIMUURAUUS ERKOISLUURAUUS	RUSKONKIRJAVAA MAKASINITILI 135
1B.1.	TIILILAATTA 1/2 -KIVEN JUOKSULLA	RUSKONKIRJAVAA TIILILAATTA, MAKASINIPINTA 45
1B.2.	TIILILAATTA, VOTSISALMAATTU PYSTY-VAAKA-PYSTY	RUSKONKIRJAVAA TIILILAATTA, MAKASINIPINTA 45
1B.3.	TIILILAATTA, ERKOISLADONTA	RUSKONKIRJAVAA TIILILAATTA, MAKASINIPINTA 45
1C.	TIILIMUURAUUS 1/2 -KIVEN JUOKSULLA (SYVENNYS)	RUSKONKIRJAVAA MAKASINITILI 85
3.	MAALATTU BETONI	PUNARUSKEA
4.	SOKKELI	RFTONI, I AITAMI, IOTTIPINTA
5A.	METALLI	TUMMANHARMAA
5B.	METALLI	TUMMANRUSKEA
6.	LASI	KIRKAS
7.	PARVEKELASITUS	KIRKAS
8.	PULVERIKOUUS, KUULTOKÄSITTELY	VAALEANRUSKEA
9.	VIHERKATTO	

VESIKATON YLÄPUOLISET RAKENTEET JA LVS-VARUSTEET KUUMASINKITTÄJÄ ELLEI TOISIN MAINITA.

JULKISIVUSSA SIJAITSEVAT RAITISILMAVENTTIILIT YM. LVI-ASENNUKSET VARI YLEENSA YMPÄRÖIVÄN PINNAN MUKAAN.

PARVEKKEIDEN PINNAKAITTEEN TAKANA LASIKAIDE, YLÄOSASSA AVATTAVA PARVEKELASITUS.



Koordinatit- ja korkeusjärjestelmä OK25-H2000			
Maanmittausmaa	118	Lotus / 100	viikotien maastopiirros
43 HERTTONIEMI	43054	4	
Rakennusnumero	LUUKSIRAKENNUS	Rinnus	Julkaisu numero
000000		PIÄPIIRUSTUS	13113
Rakennusnimi	GWS Työnjohtajankatu 5	Rakennusnumero / Rakennusnumero	000000
Rakennusnimi	Työnjohtajankatu 5	Rakennusnimi	00000
00000		00000	
Rakennusnimi	GWS Työnjohtajankatu 5	Rakennusnimi	00000
00000		00000	
Rakennusnimi	GWS Työnjohtajankatu 5	Rakennusnimi	00000
00000		00000	

Rakennusnimi	GWS Työnjohtajankatu 5	Rakennusnimi	00000
00000		00000	
Rakennusnimi	GWS Työnjohtajankatu 5	Rakennusnimi	00000
00000		00000	
Rakennusnimi	GWS Työnjohtajankatu 5	Rakennusnimi	00000
00000		00000	
Rakennusnimi	GWS Työnjohtajankatu 5	Rakennusnimi	00000
00000		00000	