



Länsi-Herttoniemen suojeleminen ja täydennysrakentaminen

Kaavaehdotuksen viitesuunnitelma 26.11.2024

Asemakaavoitus / Itäinen alueyksikkö / Herttoniemi ja itäiset saaret - tiimi



Portimopolku
1550 k-m²

Mäyrätie
1400 k-m²

Suksipuisto
6500 k-m²

Siilitie
3200 + 1000 k-m²

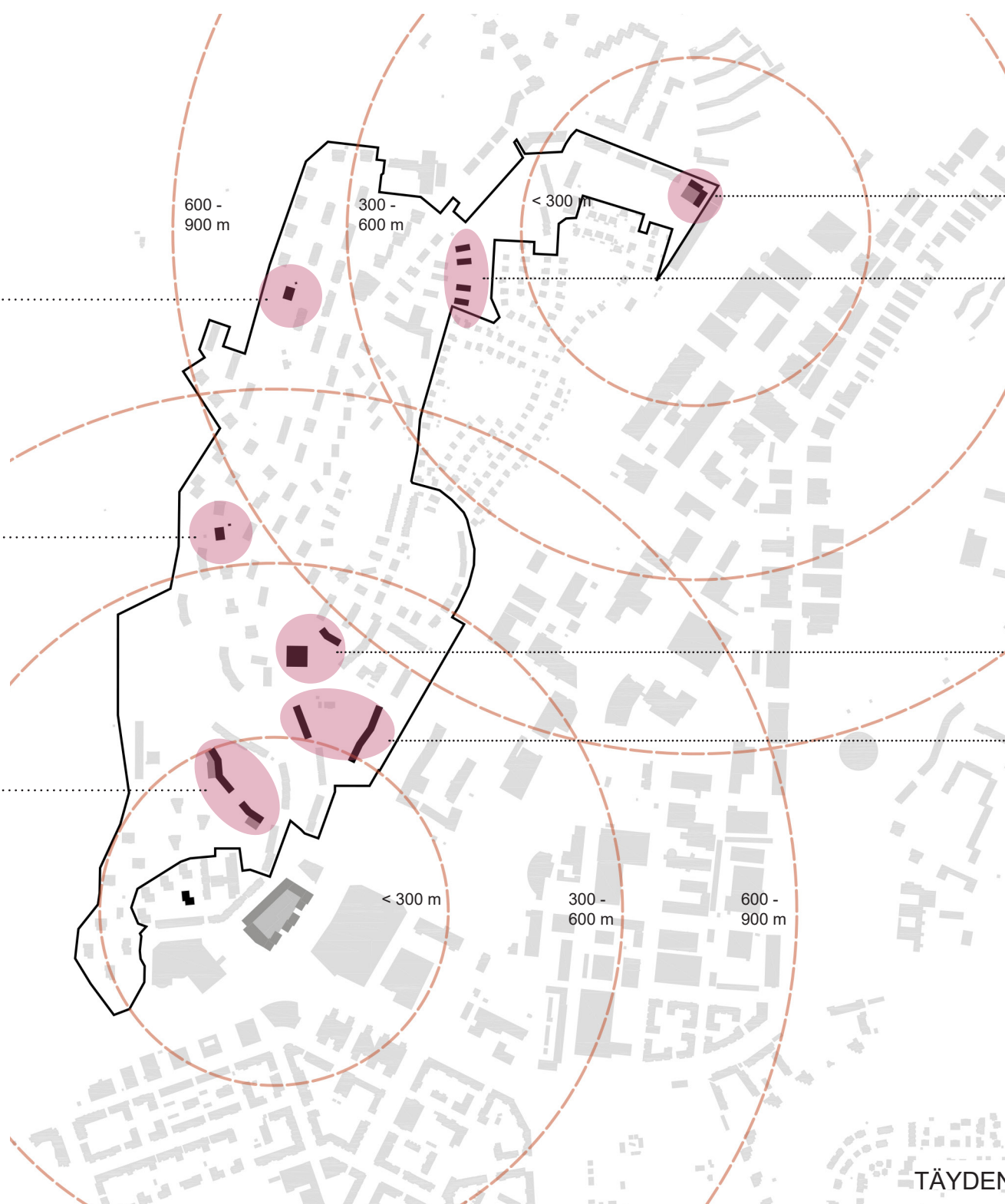
Karhutie
2100 k-m²

Kirkon tontti
2000 + 3000 k-m²

Oravapuisto
8500 k-m²

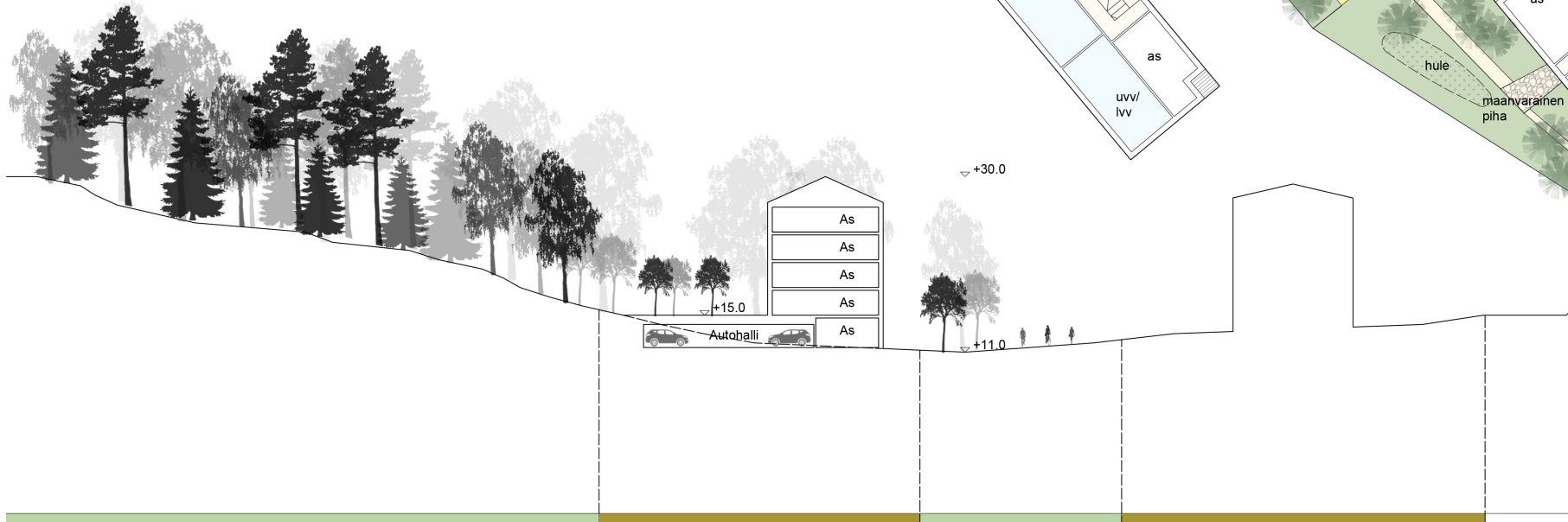
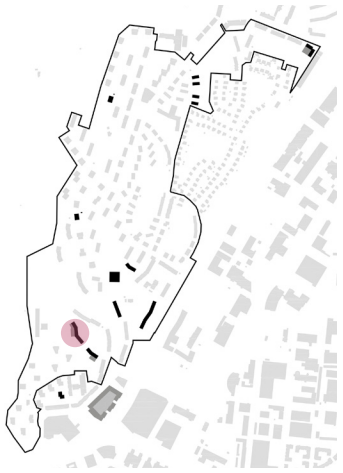
--- etäisyys
< 300 m metroasemalta

TÄYDENNYSRAKENTAMISEN PAIKAT









VL-alue
Mäenlaskijanpuisto

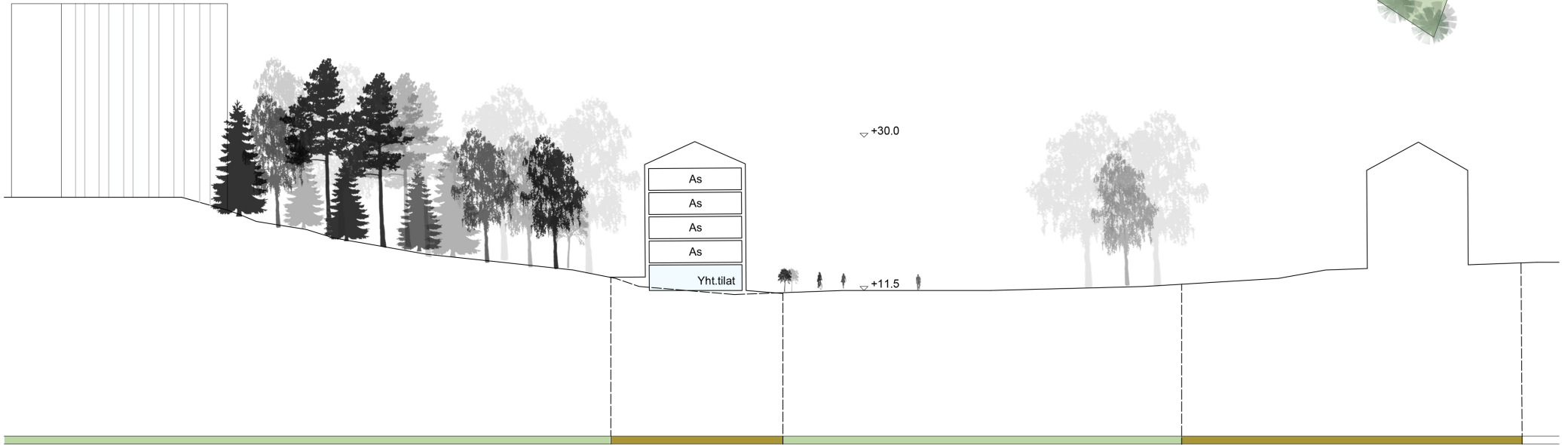
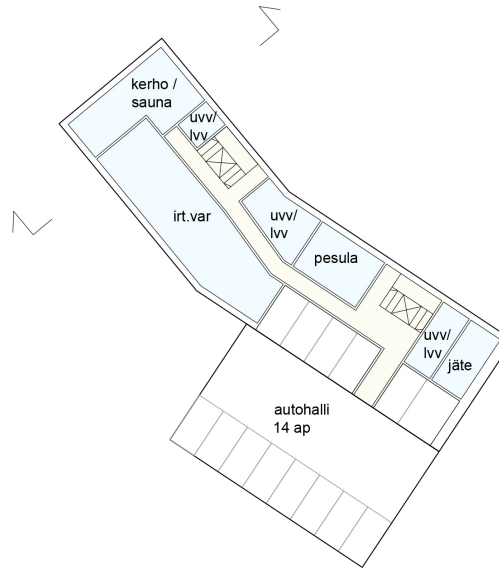
AK-korttelialue

VP/s-alue
Suksipuisto

AK/s-korttelialue

Mäen-
laskijantie





VL-alue
 Mäenlaskijanpuisto

AK-korttelialue

VP/s-alue
 Suksipuisto

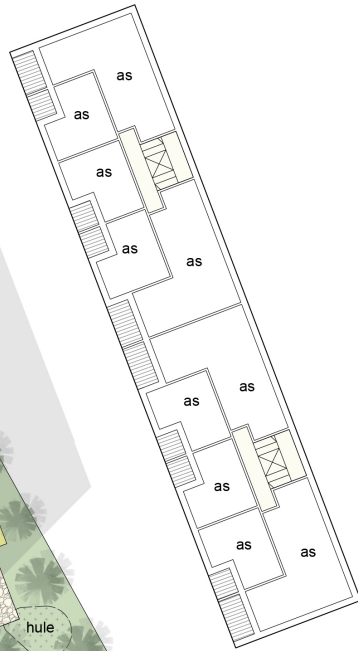
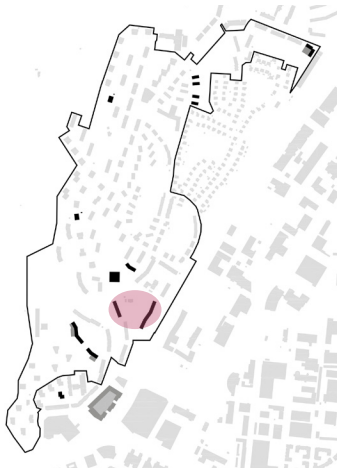
AK/s-korttelialue

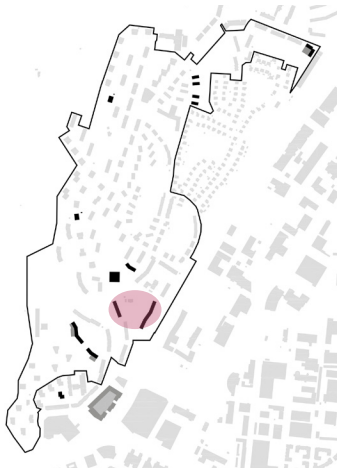
Hiihtomäentie











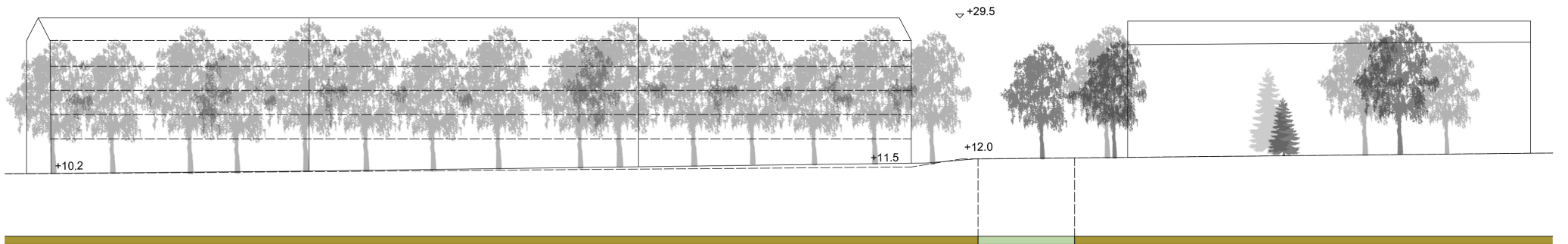
Hiihtomäen-
tie

AK-korttelialue

VP/s-alue
Oravapuisto

AK-korttelialue

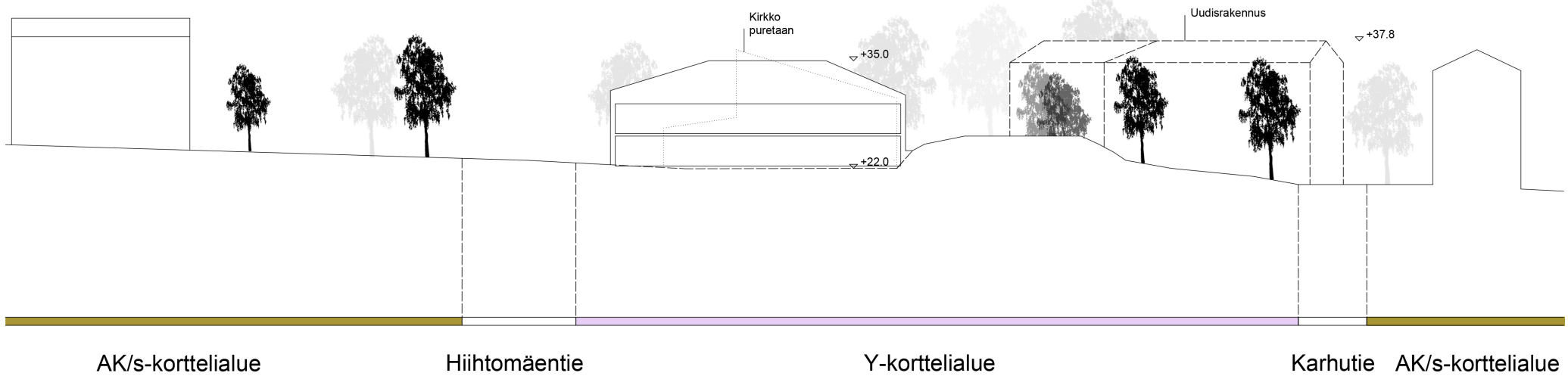
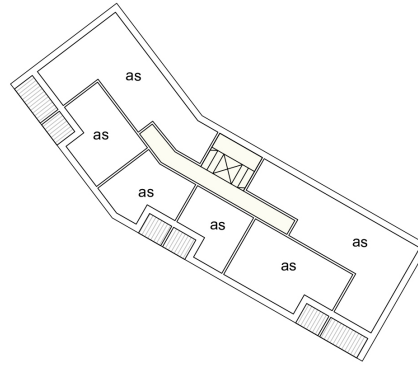
VP/s-alue
Oravapuisto
Pyöräbaana

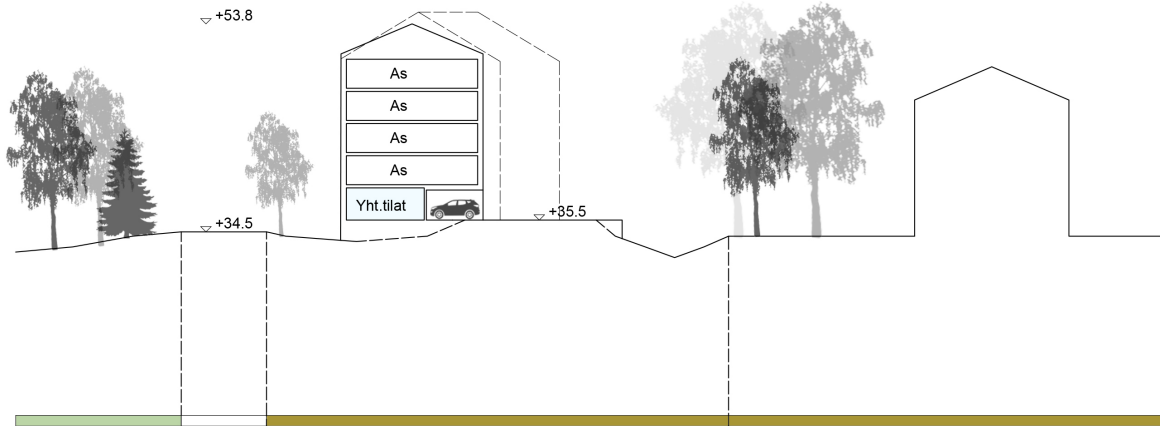
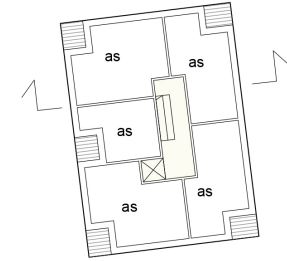
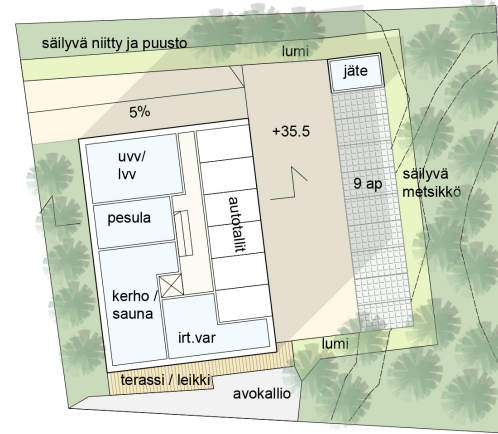


AK-korttelialue

VP/s-alue
Oravapuisto

AK/s-korttelialue



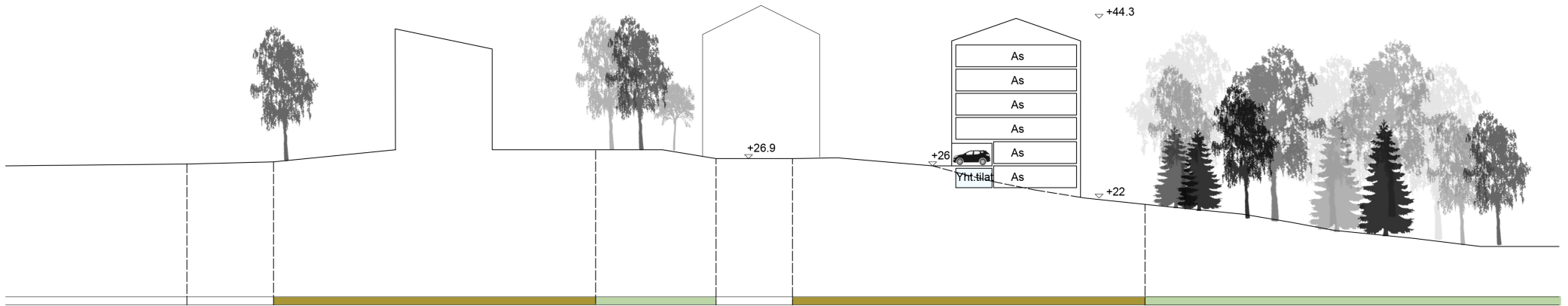
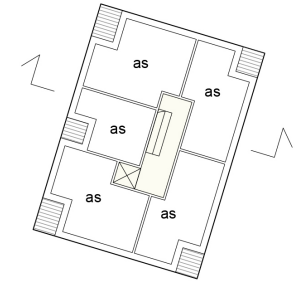
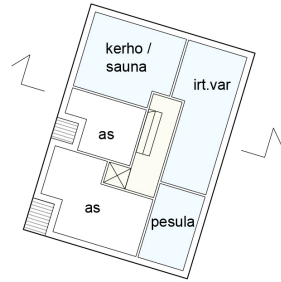
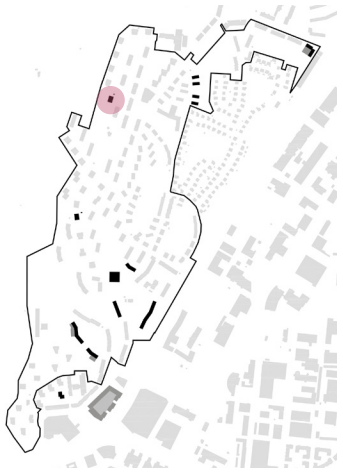


VL/s-alue Mäyrätie

AK-korttelialue

AK/s-korttelialue





Eränkävijäntori

Hiihtomäentie

AK/s-korttelialue

VP-alue
Lumikkopuisto

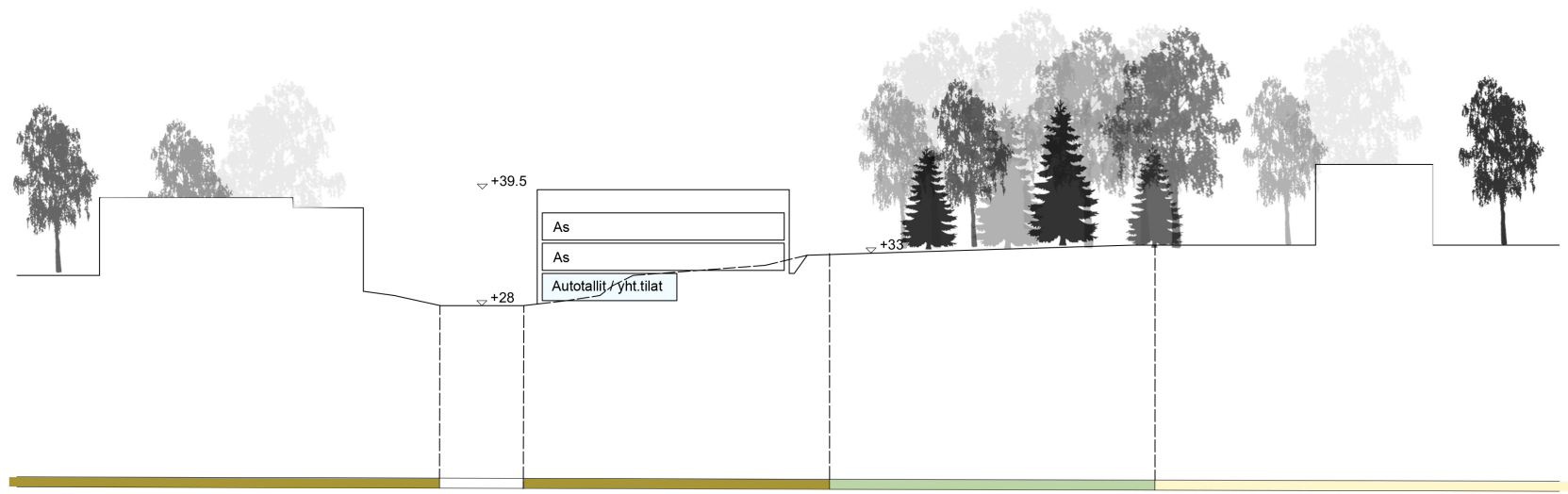
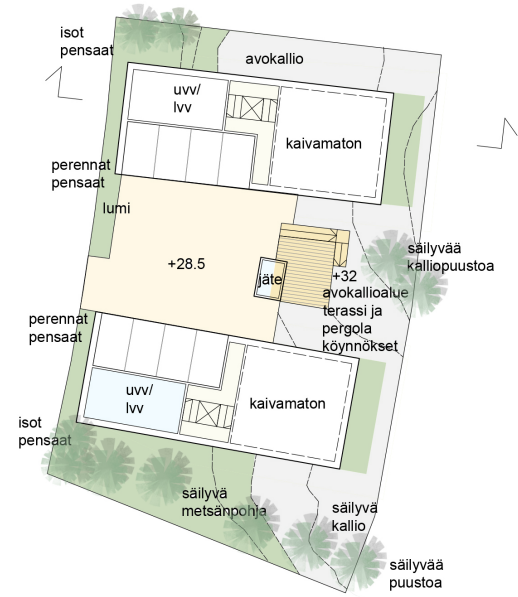
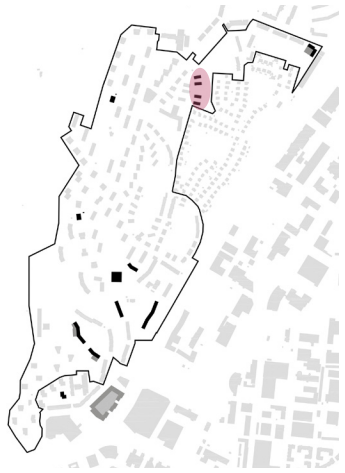
Portimo-
polku

AK-korttelialue

VL-alue
Hiihtomajanpuisto

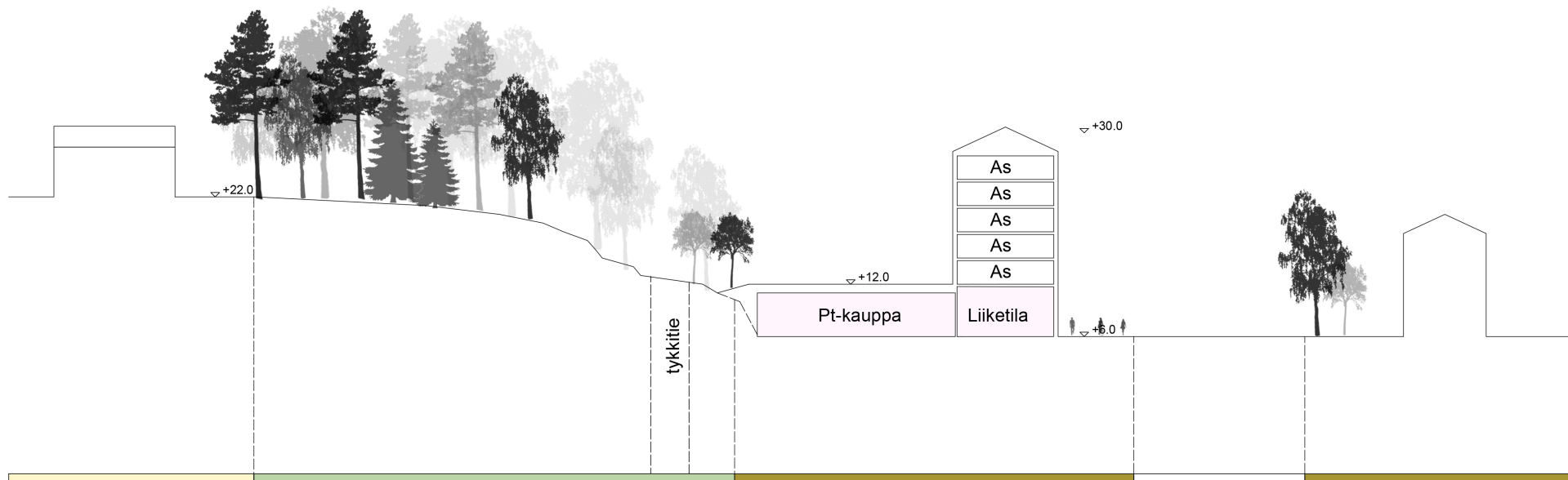






A/s-korttelialue Karhutie A-korttelialue VP-alue Kettupuisto AO/s-korttelialue





AO/s-korttelialue

VP-alue
Väinö Valveen puisto




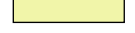





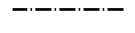


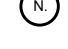
AL-korttelialue

Siilitie

AK-korttelialue





- MERKINNÄT**
-  Kaupunkikuvallisesti merkittävä havupuu
 -  Nykyinen pensasistutus tai pensasaidanne
 -  Metsä tai puustoinen alue (Sulkeutunut tai puoliavoin)
 -  Keskeinen avoin maisematila
 -  Kallioalue (Avoin tai puoliavoin maisematila)
 -  Puistonalueen avoimen laaksomaisen maisematilan puustoinen reuna
 -  Puistonalueen avoimen laaksomaisen maisematilan rakennettu reuna
 -  Tärkeä saapumisnäkymä
 -  Alkuperäisen puistosuunnitelman mukainen keskeinen käytäväakseli ja sisäinen näymälinja
 -  Puistoalueen nykyinen raja
 -  Asemakaavan uusi rakennusala
 -  Nykyinen rakennus
 -  Suksipuiston ja Mäenlaskijanpuiston keskeiset toiminnalliset alueet ja elementit:
 1. Leikkipaikka
 2. Toiminnallinen nurmialue
 3. Kenttä
 4. Penkit ja Sukset-veistos
 5. Puistoraitti
 6. Polku puistometsikössä
 7. Avokallioalueet
 8. Leikkialuetta rajaava pensasaidanne

Länsi-Herttoniemen suojeleminen ja täydennysrakentaminen - asemakaava 1503_1

Suksipuisto ja Mäenlaskijanpuisto
ANALYYSI
1:1500 (A3)





- MERKINNÄT**
- Ajorata, liikennealue, pysäköinti
 - Käytävä, polku
 - Kiveys tai terassi (oleskelu)
 - Leikkialue
 - Nurmi
 - Niitty
 - Istutusalue
 - Perennat ja/tai kaupunkiviljely
 - Hulevesien käsittelyalue (alustava)
 - Metsäalue
 - Kallioalue
 - Nykyinen havupuu
 - Nykyinen puusto (arvio ilmakuvasta)
 - Istutettava puu
 - Istutettava pikkupuu tai iso pensas

Länsi-Herttoniemen suojele ja täydennysrakentaminen - asemakaava 1503_1
 Suksipuisto ja Mäenlaskijanpuisto
 VIITESUUNNITELMA
 1:1500





- MERKINNÄT**
- Kaupunkikuvallisesti merkittävä puu ja puurivi
 - Nykyinen pensasistutus (Sulkeutunut maisematila)
 - Metsä tai puustoinen alue (Sulkeutunut tai puoliavoin)
 - Avoin maisematila
 - Tärkeä näkymä
 - Kallioalue
 - Puistoalueen nykyinen raja
 - Asemakaavan uusi rakennusala
 - Nykyinen rakennus

- Oravapuiston keskeiset toiminnalliset alueet ja elementit:**
1. Leikkipuiston piha-alue
 2. Alapuiston leikkipaikka
 3. Toiminnallinen nurmitasanne
 4. Toiminnallinen nurmirinne
 5. Piknik-pöydät
 6. Kalliokatsomo ja puulava
 7. Kenttä
 8. Oleskelualue











Länsi-Herttoniemen suojeleminen ja täydennysrakentaminen - asemakaava 1503_1

Oravapuisto
ANALYYSI
1:1500 (A3)



43144

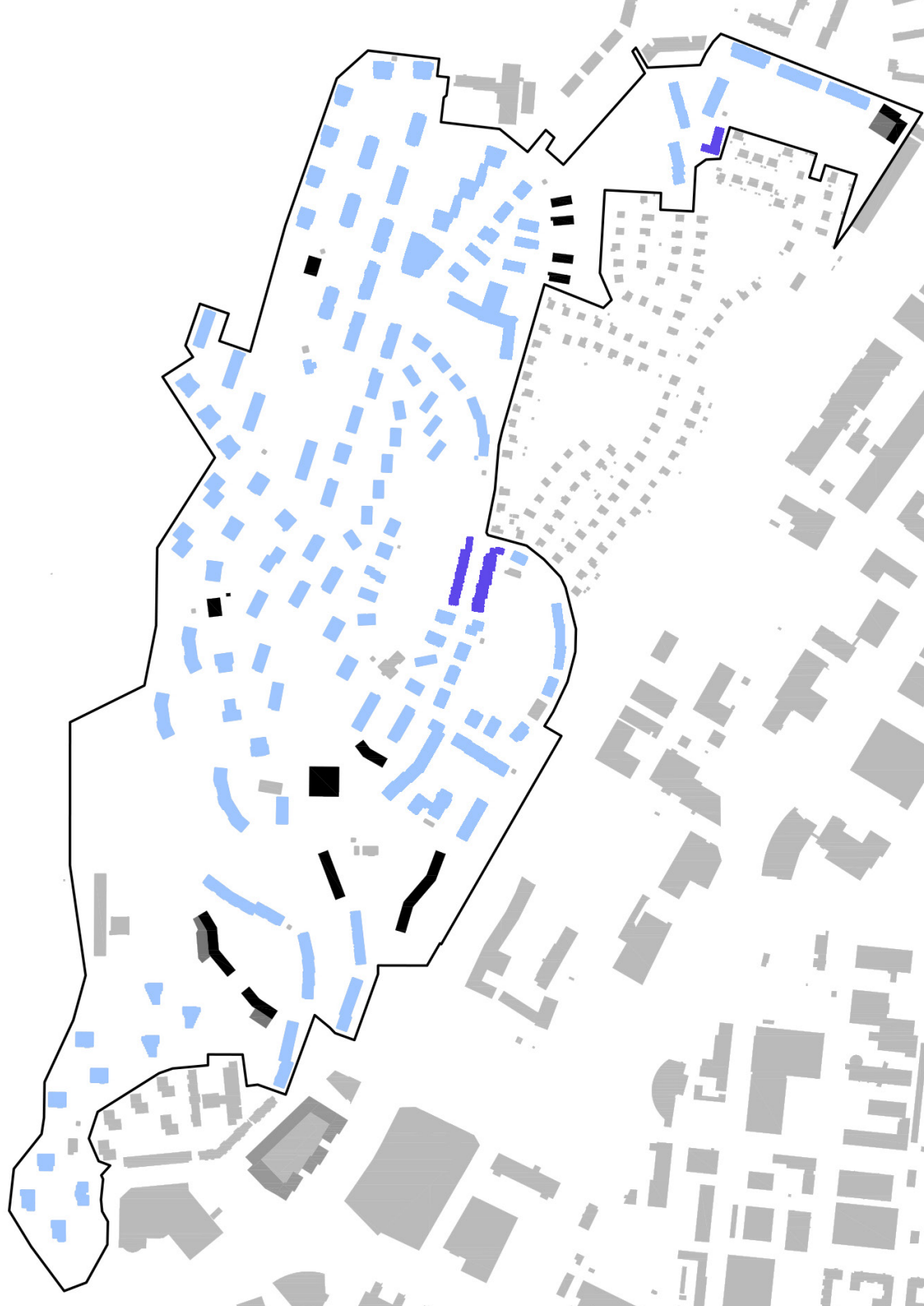


- MERKINNÄT**
-  Ajorata, liikennealue
 -  Käytävä, polku
 -  Kiveys (oleskelualue)
 -  Lämpäisevä kiveys (pysäköinti)
 -  Leikkialue
 -  Nurmi
 -  Niitty
 -  Istutusalue
 -  Perennat ja/tai kaupunkiviljely
 -  Hulevesien käsittelyalue
 -  Metsäalue
 -  Kallioalue
 -  Säilyvä lehti- tai havupuu
 -  Poistettava lehti- tai havupuu
 -  Nykyinen pensasistutus
 -  Istutettava puu
 -  Istutettava pikkupuuta tai iso pensas
 -  Leikkiväline / pöytäpenkki (alustava sijoittelu)

Länsi-Herttoniemen suojeleminen ja täydennysrakentaminen - asemakaava 1503_1

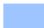
Oravapuisto
VIITESUUNNITELMA
1:1500 (A3)







Kaavaratkaisussa suojellut rakennukset

 Sr-1

 Sr-2

 Olemassa olevat rakennukset,
ei suojelua

 Uudisrakennukset

 Kaava-alueen rajaus

SUOJELTAVAT RAKENNUKSET



Kaupunkikuvallisesti tärkeät kattopinnot,
joille ei saa sijoittaa aurinkokeräimiä

- Pitkä näkymä länteen
- Eränkävijäntorin kaupunkitila
- Ahmatien ja Susitien tiiviit katunäkymät
- Siilitien katumiljö

AURINKOKERÄIMIEN SIJOITTAMINEN
VS. KAUPUNKIKUVA

