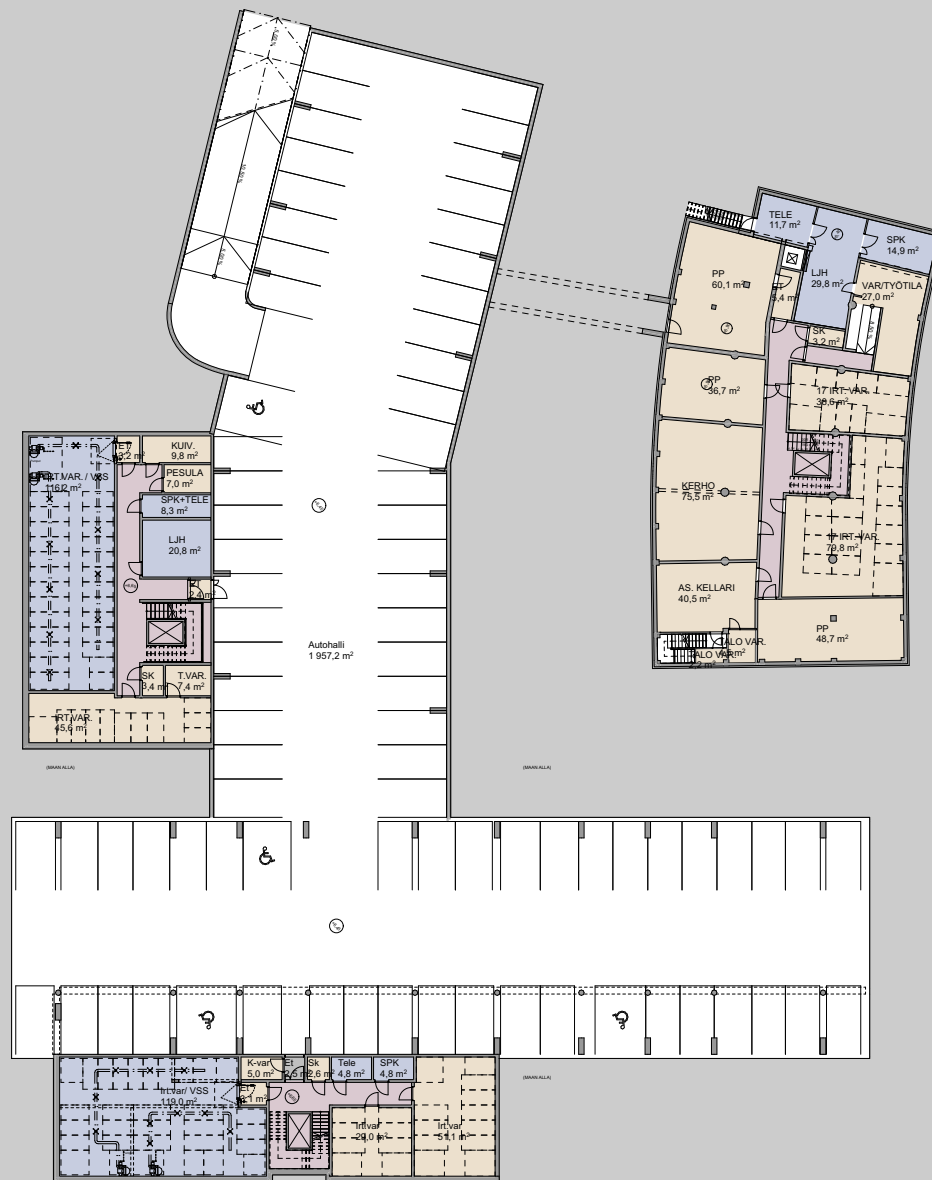
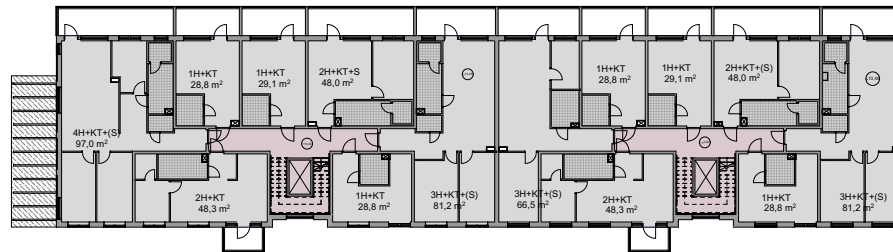
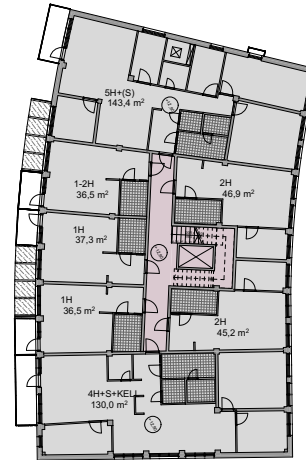
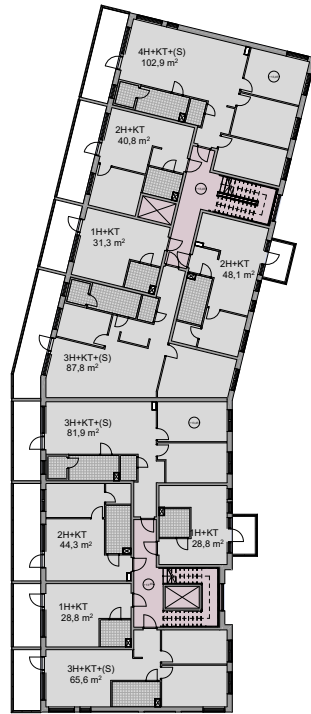


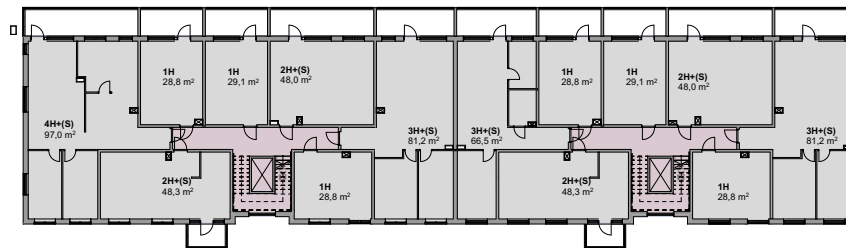
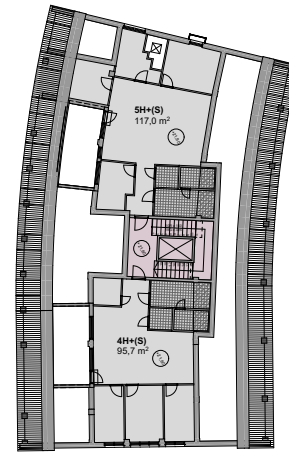
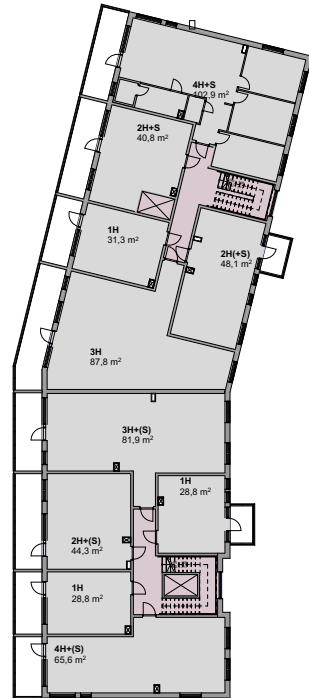


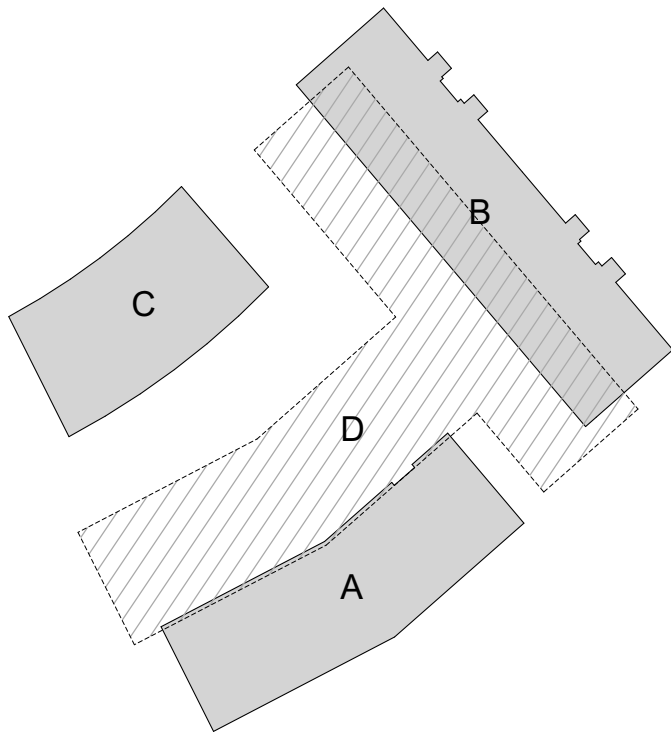


SUUNNITTELUALUEEN SIJAINTI









TALO A

7 Krs
Rakennusoikeus 3747 kem²
Brutto-ala 4727,5 Br-m² (ei sis MA-PYS)
AS-Hum YHT 2985 AS-Hum²

TALO B

9 Krs
Rakennusoikeus 6201 kem² (sisältää 90 LI-kem²)
Brutto-ala 7532,5 Br-m² (ei sis MA-PYS)
AS-Hum YHT 4890,5 AS-Hum²
LI-Hum YHT 70,5 Hum²

TALO C

4 Krs
Rakennusoikeus 2443 kem² (ei sisällä kellaria)
Brutto-ala 3164 Br-m²
AS-Hum YHT 1800 AS-Hum²
LI-Hum YHT 191,5 Hum²

PYSÄKÖINTI D

TARVE:

Talo A 29 AP

Talo B 48 AP

Talo C 19 AP

Yhteensä 96 AP

Suunnitelmassa 40+40=80 MA-AP

+Säilyvän rakennuksen pihalla 12 AP

Korttelissa YHT 80 MA-AP+12 AP= 92 AP

Yksi pysäköintihallin autopaikoista on yhteiskäyttöautolle,

jolloin autopaikkamäärä on 92 AP (4 AP = yhteiskäyttöauto) = 96 AP

- Jos käytetään nimeämättömiä autopaikkoja voidaan tehdä 10% vähennys autopaikkamäärään.
- Jos käytetään hyvää pyöräpysäköintiratkaisua voidaan tehdä 5% vähennys autopaikkamäärään.



NÄKYMÄ ETELÄSTÄ

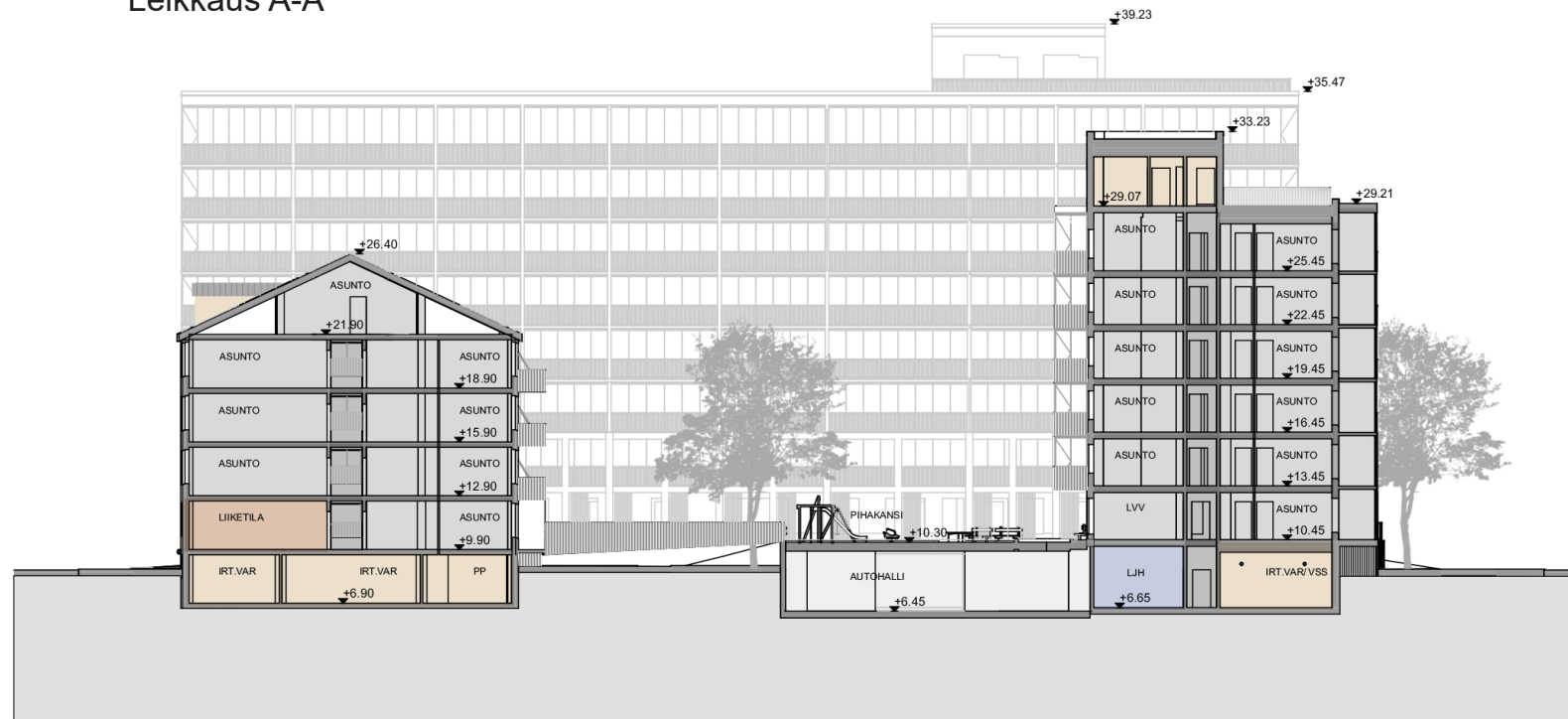


NÄKYMÄ KUTOMOKUJALTA

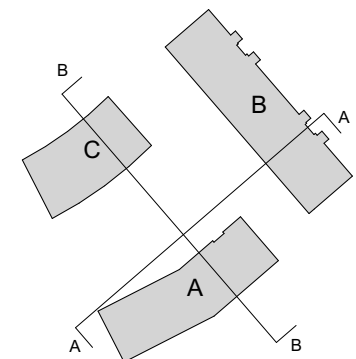




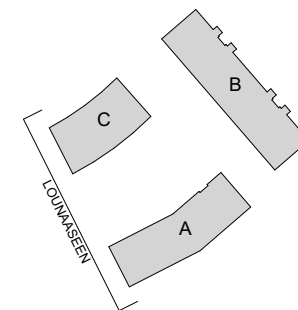
Leikkaus A-A

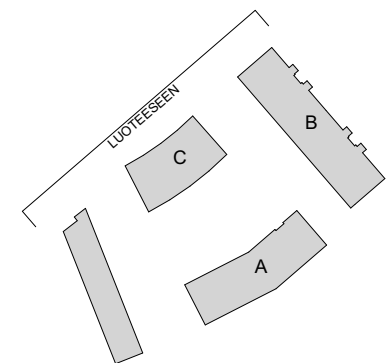


Leikkaus B-B

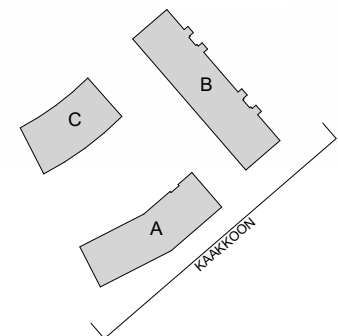


LEIKKAUKSET 1:300





KORTTELIJULKISIVU LUOTEeseen 1:300



KORTTELIJULKISIVU KAAKKOON 1:300

