

- | | | |
|--------------------|-------------------------|--|
| A | Asosiasi profesional | Asosiasi profesional yang diakui oleh pemerintah |
| AK | Akreditasi | Proses penilaian terhadap mutu suatu institusi, organisasi, produk, layanan, atau jasa berdasarkan kriteria tertentu |
| P-1 | Perencanaan | Proses awal dari suatu kegiatan yang melibatkan berbagai pihak untuk mencapai tujuan yang telah ditetapkan |
| VP | Visi | Hasil dari proses visi yang menggambarkan arah dan cita-cita jangka panjang yang ingin dicapai oleh organisasi |
| IV | Visi | Hasil dari proses visi yang menggambarkan arah dan cita-cita jangka panjang yang ingin dicapai oleh organisasi |
| IPIA | Indikator Kinerja Utama | Indikator yang digunakan untuk mengukur kinerja organisasi secara keseluruhan |
| M | Mission | Pernyataan yang menjelaskan tujuan organisasi dan bagaimana cara mencapainya |
| 20 | 20 | 20 |
| 300 | 300 | 300 |
| 350 | 350 | 350 |
| BERKUALITAS | Berkualitas | Memiliki standar yang tinggi dan memenuhi harapan |
| PERKAWINAN | Perkawinan | Hubungan resmi antara dua orang yang sah menurut hukum |
| PERKAWINAN | Perkawinan | Hubungan resmi antara dua orang yang sah menurut hukum |
| PERKAWINAN | Perkawinan | Hubungan resmi antara dua orang yang sah menurut hukum |

Oy Hitings Saha

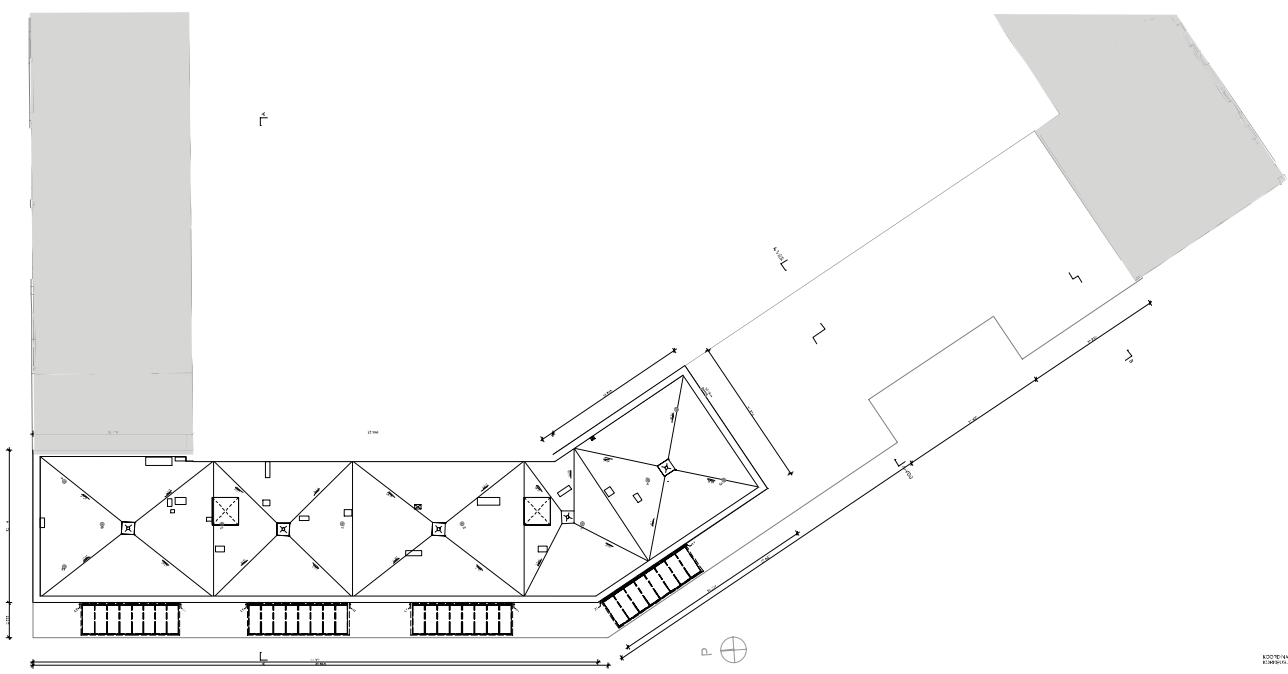
REVISI 01

NO. 01	REVISI 01	REVISI 01
NO. 02	REVISI 01	REVISI 01
NO. 03	REVISI 01	REVISI 01
NO. 04	REVISI 01	REVISI 01
NO. 05	REVISI 01	REVISI 01
NO. 06	REVISI 01	REVISI 01
NO. 07	REVISI 01	REVISI 01
NO. 08	REVISI 01	REVISI 01
NO. 09	REVISI 01	REVISI 01
NO. 10	REVISI 01	REVISI 01
NO. 11	REVISI 01	REVISI 01
NO. 12	REVISI 01	REVISI 01
NO. 13	REVISI 01	REVISI 01
NO. 14	REVISI 01	REVISI 01
NO. 15	REVISI 01	REVISI 01
NO. 16	REVISI 01	REVISI 01
NO. 17	REVISI 01	REVISI 01
NO. 18	REVISI 01	REVISI 01
NO. 19	REVISI 01	REVISI 01
NO. 20	REVISI 01	REVISI 01

KORPORASI PT. PRIMA TEKSTIL

KORPORASI PRIMA TEKSTIL

NO. 01	REVISI 01	REVISI 01
NO. 02	REVISI 01	REVISI 01
NO. 03	REVISI 01	REVISI 01
NO. 04	REVISI 01	REVISI 01
NO. 05	REVISI 01	REVISI 01
NO. 06	REVISI 01	REVISI 01
NO. 07	REVISI 01	REVISI 01
NO. 08	REVISI 01	REVISI 01
NO. 09	REVISI 01	REVISI 01
NO. 10	REVISI 01	REVISI 01
NO. 11	REVISI 01	REVISI 01
NO. 12	REVISI 01	REVISI 01
NO. 13	REVISI 01	REVISI 01
NO. 14	REVISI 01	REVISI 01
NO. 15	REVISI 01	REVISI 01
NO. 16	REVISI 01	REVISI 01
NO. 17	REVISI 01	REVISI 01
NO. 18	REVISI 01	REVISI 01
NO. 19	REVISI 01	REVISI 01
NO. 20	REVISI 01	REVISI 01



PROJEKTOWY BUDYNEK
 Nazwa obiektu: ...
 Adres: ...
 Data: ...
OPIS
 1. Opis obiektu ...
 2. Opis projektu ...
 3. Opis wykonania ...
 4. Opis kosztów ...
 5. Opis innych danych ...

OPIS
 Nazwa obiektu: ...
 Adres: ...
 Data: ...
OPIS
 1. Opis obiektu ...
 2. Opis projektu ...
 3. Opis wykonania ...
 4. Opis kosztów ...
 5. Opis innych danych ...

nr	opis	zakres
1	Projekt budowlany	Arkusz 522
2	Projekt wykonawczy	Arkusz 209

- 1. ...
- 2. ...
- 3. ...
- 4. ...
- 5. ...
- 6. ...
- 7. ...
- 8. ...
- 9. ...
- 10. ...
- 11. ...
- 12. ...
- 13. ...
- 14. ...
- 15. ...
- 16. ...
- 17. ...
- 18. ...
- 19. ...
- 20. ...
- 21. ...
- 22. ...
- 23. ...
- 24. ...
- 25. ...
- 26. ...
- 27. ...
- 28. ...
- 29. ...
- 30. ...
- 31. ...
- 32. ...
- 33. ...
- 34. ...
- 35. ...
- 36. ...
- 37. ...
- 38. ...
- 39. ...
- 40. ...
- 41. ...
- 42. ...
- 43. ...
- 44. ...
- 45. ...
- 46. ...
- 47. ...
- 48. ...
- 49. ...
- 50. ...
- 51. ...
- 52. ...
- 53. ...
- 54. ...
- 55. ...
- 56. ...
- 57. ...
- 58. ...
- 59. ...
- 60. ...
- 61. ...
- 62. ...
- 63. ...
- 64. ...
- 65. ...
- 66. ...
- 67. ...
- 68. ...
- 69. ...
- 70. ...
- 71. ...
- 72. ...
- 73. ...
- 74. ...
- 75. ...
- 76. ...
- 77. ...
- 78. ...
- 79. ...
- 80. ...
- 81. ...
- 82. ...
- 83. ...
- 84. ...
- 85. ...
- 86. ...
- 87. ...
- 88. ...
- 89. ...
- 90. ...
- 91. ...
- 92. ...
- 93. ...
- 94. ...
- 95. ...
- 96. ...
- 97. ...
- 98. ...
- 99. ...
- 100. ...



ROZKRESZENIE PRZEKROJENIA WIDOKU

ROZKRESZENIE PRZEKROJENIA WIDOKU	
PROJEKTANT	...
TYTUŁ	...
DATA	...
SKALA	...
AR	ARK 522
AS	AR522_10



- 1A. Tiili, puhtaaksi muurattu, tumma metallihohtoinen, Granitti Makasini
- 1B. Tiili, kirkas, sileksimäinen, tumma metallihohtoinen, Granitti Makasini
2. Tiili, puhtaaksi muurattu, valkoinen, Superwhite Satto, Wienerberger Oy.
- Leikkisävelmistä pidettyinä ja hienoisia ilien pörsä
- 3A. Tiili, lasitettu, 4 eri sävyä, Terca-III 65x285x60
- 3B. Tiili, lasitettu, 4 sävyä sekoitettuna, Terca-III 20x285x60
- 3C. Tiili, lasitettu, 4 sävyä sekoitettuna, Terca-III 135x285x60
4. Lasi, kirkas
5. Puseroitus, vaakapaneeli, luultokäsitellyt kalteruskaa
6. Jukisvuorikko, RST Sambesi GKD OY
7. Sokki, haimma säilytyspöytä betoni
8. Kainuupöytä ja -narmi, pelti ylästi, muut metalliosat, hopeanharmaa
9. RST-verkko

KOORDINAATTIJÄRJESTELMÄ ETRS-GK25
KORKEUSJÄRJESTELMÄ NZ2000

Kivijalka	Korkeus	Tuote	Yhteystiedot
20. Länsisatama 20076	1		
Uudisrakennus			Juokseminen
Paikannus: Uudisrakennus			Paikannus
As. Oy Helsingin Salsaa Keskustalo 5 00220, Helsinki			Maastotiedot T:100
ARK 522			ARK 522

RAKENNETYYPPI



- VA1** Lohkotiivistetty, keraam. pöly- ja rasvavesi- ja lämpöeristys, 25-30mm
- VA2** Aluslattia, keraam. pöly- ja rasvavesi- ja lämpöeristys, 25-30mm
- VA3** Lohkotiivistetty, keraam. pöly- ja rasvavesi- ja lämpöeristys, 25-30mm
- VA4** Lohkotiivistetty, keraam. pöly- ja rasvavesi- ja lämpöeristys, 25-30mm
- VA5** Lohkotiivistetty, keraam. pöly- ja rasvavesi- ja lämpöeristys, 25-30mm
- VA6** Lohkotiivistetty, keraam. pöly- ja rasvavesi- ja lämpöeristys, 25-30mm
- VA7** Lohkotiivistetty, keraam. pöly- ja rasvavesi- ja lämpöeristys, 25-30mm
- VA8** Lohkotiivistetty, keraam. pöly- ja rasvavesi- ja lämpöeristys, 25-30mm
- VA9** Lohkotiivistetty, keraam. pöly- ja rasvavesi- ja lämpöeristys, 25-30mm
- VA10** Lohkotiivistetty, keraam. pöly- ja rasvavesi- ja lämpöeristys, 25-30mm
- VA11** Lohkotiivistetty, keraam. pöly- ja rasvavesi- ja lämpöeristys, 25-30mm
- VA12** Lohkotiivistetty, keraam. pöly- ja rasvavesi- ja lämpöeristys, 25-30mm
- VA13** Lohkotiivistetty, keraam. pöly- ja rasvavesi- ja lämpöeristys, 25-30mm
- VA14** Lohkotiivistetty, keraam. pöly- ja rasvavesi- ja lämpöeristys, 25-30mm
- VA15** Lohkotiivistetty, keraam. pöly- ja rasvavesi- ja lämpöeristys, 25-30mm
- VA16** Lohkotiivistetty, keraam. pöly- ja rasvavesi- ja lämpöeristys, 25-30mm
- VA17** Lohkotiivistetty, keraam. pöly- ja rasvavesi- ja lämpöeristys, 25-30mm
- VA18** Lohkotiivistetty, keraam. pöly- ja rasvavesi- ja lämpöeristys, 25-30mm
- VA19** Lohkotiivistetty, keraam. pöly- ja rasvavesi- ja lämpöeristys, 25-30mm
- VA20** Lohkotiivistetty, keraam. pöly- ja rasvavesi- ja lämpöeristys, 25-30mm

- VA21** Lohkotiivistetty, keraam. pöly- ja rasvavesi- ja lämpöeristys, 25-30mm
- VA22** Lohkotiivistetty, keraam. pöly- ja rasvavesi- ja lämpöeristys, 25-30mm
- VA23** Lohkotiivistetty, keraam. pöly- ja rasvavesi- ja lämpöeristys, 25-30mm
- VA24** Lohkotiivistetty, keraam. pöly- ja rasvavesi- ja lämpöeristys, 25-30mm
- VA25** Lohkotiivistetty, keraam. pöly- ja rasvavesi- ja lämpöeristys, 25-30mm
- VA26** Lohkotiivistetty, keraam. pöly- ja rasvavesi- ja lämpöeristys, 25-30mm
- VA27** Lohkotiivistetty, keraam. pöly- ja rasvavesi- ja lämpöeristys, 25-30mm
- VA28** Lohkotiivistetty, keraam. pöly- ja rasvavesi- ja lämpöeristys, 25-30mm
- VA29** Lohkotiivistetty, keraam. pöly- ja rasvavesi- ja lämpöeristys, 25-30mm
- VA30** Lohkotiivistetty, keraam. pöly- ja rasvavesi- ja lämpöeristys, 25-30mm

KOORDINAATTITARJELMA ETIIRIS-OSKIS KORKEUSJÄRJESTELMÄ N2000

Objektin nimi	1	Yhteyden osoite	
Urakoitsija	1	Yhteyshenkilö	
Arvioitu alkuperäinen hinta		Kaupunkioikeus	
Arvioitu alkuperäinen hinta		Kaupunkioikeus	
Arvioitu alkuperäinen hinta		Kaupunkioikeus	
Arvioitu alkuperäinen hinta		Kaupunkioikeus	

ARK 522 AR522_13

